

Nakamura
SC-300 II - 16
Stationen



Hightech von heimatec - Werkzeuge und Systeme für die produktive Dreh- und Fräsbearbeitung

heimatec gehört zu den internationalen Technologie- und Qualitätsführern von Präzisionswerkzeugen und ist auf die Entwicklung und Herstellung von hochpräzisen festen und angetriebenen Werkzeugen für alle CNC-Drehmaschinen, CNC-Dreh-Fräszentren und CNC-Bearbeitungszentren spezialisiert.

Die Produktpalette* reicht von statischen BMT- und VDI-Werkzeughaltern über angetriebene Werkzeuge bis hin zu hochkomplexen kundenbezogenen Individuallösungen. heimatec, mit Hauptsitz in Renchen, besitzt eine Tochtergesellschaft in Asien und Indien sowie zahlreiche Repräsentanzen und Handelspartner über den ganzen Globus verteilt.

*UNSERE PRODUKTE

Feste Werkzeughalter

Angetriebene Werkzeugeinheiten

Präzisionswerkzeuge

Werkzeuge für Dreh- und Bearbeitungszentren

Werkzeuge für Langdrehautomaten

Werkzeugwechsel- und Schnellwechselsysteme

Werkzeugsysteme für die Verzahnungsherstellung

Digitales Werkzeugmanagement

Das Katalog-Werk einschließlich aller seiner Teile ist urheberrechtlich geschützt. Jede Verwertung außerhalb der engen Grenzen des Urheberrechtsgesetzes ist ohne Zustimmung der Rechteinhaber unzulässig und strafbar. Das gilt insbesondere für Vervielfältigungen, Übersetzungen, Mikroverfilmungen und die Einspeicherung und Verarbeitung in elektronischen Systemen.

heimatec GmbH behält sich Änderungen technischer Art jederzeit ohne Vorankündigung vor. Dies gilt insbesondere bei Anpassungen an neue oder geänderte internationale Normen oder bei Weiterentwicklungen unserer Produkte oder Herstellungsprozesse.

Die aktuelle Version unserer Allgemeinen Geschäftsbedingungen (AGB) finden Sie auf unserer Webseite.

Nakamura
SC-300 II - 16 Stationen

Artikel-Nr. Bezeichnung

8 010 56 063



Axial-Fräs- und Bohrkopf ER 32 AX UT

Gewicht [kg]: 3.000
 Werkzeugantrieb: Zweiflach (~DIN 1809)
 Schaftgröße [mm]: 55.00
 Schafttyp: BMT
 Werkzeugaufnahme: ER 32 A - u-tec
 Übersetzung [i]: 1:1
 Drehmoment max [Nm]: 50
 Drehzahl max [1/min]: 6000
 Drehrichtung: gleich
 Kühlmittel: EK
 Hinweis: Kombilagerung

8 010 56 151



Axial-Bohr- und Fräskopf ER 32 AX UT

Gewicht [kg]: 2.770
 Werkzeugantrieb: Zweiflach (~DIN 1809)
 Schaftgröße [mm]: 55.00
 Schafttyp: BMT
 Werkzeugaufnahme: ER 32 A - u-tec
 Übersetzung [i]: 1:1
 Drehmoment max [Nm]: 50
 Drehzahl max [1/min]: 12000
 Drehrichtung: gleich
 Kühlmittel: EK

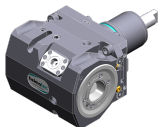
8 030 56 095



Winkel-Fräs- und Bohrkopf ER 32 AX UT

Gewicht [kg]: 6.320
 Zusatzbezeichnung: 180° umsetzbar
 Werkzeugantrieb: Zweiflach (~DIN 1809)
 Schaftgröße [mm]: 55.00
 Schafttyp: BMT
 Werkzeugaufnahme: ER 32 A - u-tec
 Übersetzung [i]: 1:1
 Drehmoment max [Nm]: 50
 Drehzahl max [1/min]: 6000
 Drehrichtung: ungleich
 Kühlmittel: EK
 Hinweis: Kombilagerung
 Mittenmaß [mm]: 65

8 030 56 176



Winkel-Bohr- und Fräskopf C 4

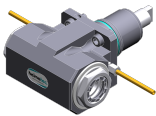
Zusatzbezeichnung: 180° umsetzbar
 Werkzeugantrieb: Zweiflach (~DIN 1809)
 Schaftgröße [mm]: 55.00
 Schafttyp: BMT
 Werkzeugaufnahme: heimatec Capto(TM) C 4
 Übersetzung [i]: 1:1
 Drehmoment max [Nm]: 40
 Drehzahl max [1/min]: 6000
 Drehrichtung: ungleich
 Kühlmittel: EK
 Druck max [bar]: 140
 Hinweis: Einsetzbarkeit prüfen; Werkzeuglänge beachten!
 Mittenmaß [mm]: 65

Artikel-Nr.

Bezeichnung

8 039 56 016

Winkel-Bohr- und Fräskopf ER 32 AX UT



Gewicht [kg]:	6.300
Zusatzbezeichnung:	180° umsetzbar
Einsatz für:	Haupt- und Gegenspindel
Ausführung:	doppelspindlig
Werkzeugantrieb:	Zweiflach (~DIN 1809)
Schaftgröße [mm]:	55.00
Schafttyp:	BMT
Werkzeugaufnahme:	ER 32 A - u-tec
Übersetzung [i]:	1:1
Drehmoment max [Nm]:	50
Drehzahl max [1/min]:	12000
Drehrichtung:	gleich/ungleich
Kühlmittel:	EK
Hinweis:	verstärkte Lagerung
Mittenmaß [mm]:	65

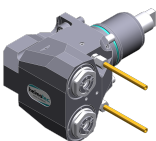
8 050 54 014

Mehrspindelbohrkopf ER 20 AX UT IK

Gewicht [kg]:	5.920
Zusatzbezeichnung:	achsversetzt
Ausführung:	2-spindlig
Werkzeugantrieb:	Zweiflach (~DIN 1809)
Schaftgröße [mm]:	55.00
Schafttyp:	BMT
Werkzeugaufnahme:	ER 20 A - u-tec
Übersetzung [i]:	1:1
Drehmoment max [Nm]:	25
Drehzahl max [1/min]:	6000
Drehrichtung:	gleich
Kühlmittel:	IK/EK
Druck max [bar]:	140
Achsversatz [mm]:	58

8 053 54 045

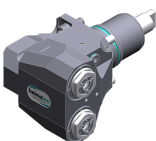
Mehrspindel-Winkelbohrkopf ER 16 AX UT



Gewicht [kg]:	6.850
Zusatzbezeichnung:	180° umsetzbar
Ausführung:	2-spindlig
Werkzeugantrieb:	Zweiflach (~DIN 1809)
Schaftgröße [mm]:	55.00
Schafttyp:	BMT
Werkzeugaufnahme:	ER 16 A - u-tec
Übersetzung [i]:	1:1
Drehmoment max [Nm]:	32/Sp
Drehzahl max [1/min]:	12000
Drehrichtung:	gleich
Kühlmittel:	EK
Mittenmaß [mm]:	75

8 053 54 046

Mehrspindel-Winkelbohrkopf ER 16 AX UTIK



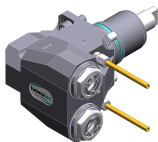
Zusatzbezeichnung:	180° umsetzbar
Ausführung:	2-spindlig
Werkzeugantrieb:	Zweiflach (~DIN 1809)
Schaftgröße [mm]:	55.00
Schafttyp:	BMT
Werkzeugaufnahme:	ER 16 A - u-tec
Übersetzung [i]:	1:1
Drehmoment max [Nm]:	32/Sp

Artikel-Nr.

Bezeichnung

Drehzahl max [1/min]: 12000
Drehrichtung: gleich
Kühlmittel: IK/EK
Druck max [bar]: 140
Mittenmaß [mm]: 75

8 053 54 047



Mehrspindel-Winkelbohrkopf ER 20 AX UT

Zusatzbezeichnung: 180° umsetzbar
Ausführung: 2-spindlig
Werkzeugantrieb: Zweiflach (~DIN 1809)
Schaftgröße [mm]: 55.00
Schafttyp: BMT
Werkzeugaufnahme: ER 20 A - u-tec
Übersetzung [i]: 1:1
Drehmoment max [Nm]: 32/Sp
Drehzahl max [1/min]: 12000
Drehrichtung: gleich
Kühlmittel: EK
Mittenmaß [mm]: 75

8 053 54 048



Mehrspindel-Winkelbohrkopf ER 20 AX UTIK

Zusatzbezeichnung: 180° umsetzbar
Ausführung: 2-spindlig
Werkzeugantrieb: Zweiflach (~DIN 1809)
Schaftgröße [mm]: 55.00
Schafttyp: BMT
Werkzeugaufnahme: ER 20 A - u-tec
Übersetzung [i]: 1:1
Drehmoment max [Nm]: 32/Sp
Drehzahl max [1/min]: 12000
Drehrichtung: gleich
Kühlmittel: IK/EK
Druck max [bar]: 140
Mittenmaß [mm]: 75

8 224 15 002




Kombi-Drehstahlhalter Vkt. 25/20

Gewicht [kg]: 2.800
Zusatzbezeichnung: 180° umsetzbar
Schafttyp: BMT
Masch. Seit. Aufnahme: Zentrierfeder b 20
Werkzeugaufnahme: Vkt. 25
Vkt. 25
Kühlmittel: EK
Hinweis: Mit Unterlegleiste für Vkt. 20

8 229 16 008


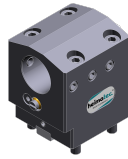

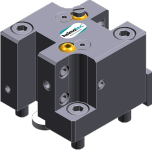
Aufnahmehalter C 4 IK

Gewicht [kg]: 3.430
Zusatzbezeichnung: 180° umsetzbar
Ausführung: rechts
Schafttyp: BMT
Masch. Seit. Aufnahme: Zentrierfeder b 20
Werkzeugaufnahme: heimatec Capto(TM) C 4
Kühlmittel: IK
Hinweis: Einsetzbarkeit prüfen; Werkzeuglänge beachten!
Achsversatz [mm]: 55

Artikel-Nr.	Bezeichnung	
8 229 16 009	Aufnahmehalter C 4 IK	
	Gewicht [kg]:	2.410
	Zusatzbezeichnung:	180° umsetzbar
	Ausführung:	rechts
	Schafttyp:	BMT
	Masch. Seit. Aufnahme:	Zentrierfeder b 20
	Werkzeugaufnahme:	heimatec Capto(TM) C 4
	Kühlmittel:	IK
	Hinweis:	Einsetzbarkeit prüfen; Werkzeuglänge beachten!
	Achsversatz [mm]:	12
8 240 16 045	Aufnahmehalter C 4 IK	
	Gewicht [kg]:	2.960
	Zusatzbezeichnung:	180° umsetzbar
	Ausführung:	zurückgesetzt; rechts
	Schafttyp:	BMT
	Masch. Seit. Aufnahme:	Zentrierfeder b 20
	Werkzeugaufnahme:	heimatec Capto(TM) C 4
	Kühlmittel:	IK
	Hinweis:	Einsetzbarkeit prüfen; Werkzeuglänge beachten!
	Mittenmaß [mm]:	75
8 240 16 046	Aufnahmehalter C 4 IK	
	Gewicht [kg]:	3.480
	Zusatzbezeichnung:	180° umsetzbar
	Ausführung:	rechts
	Schafttyp:	BMT
	Masch. Seit. Aufnahme:	Zentrierfeder b 20
	Werkzeugaufnahme:	heimatec Capto(TM) C 4
	Kühlmittel:	IK
	Hinweis:	Einsetzbarkeit prüfen; Werkzeuglänge beachten!
	Mittenmaß [mm]:	75
8 240 18 010	Bohrstangenhalter Ø 32	
	Gewicht [kg]:	3.640
	Zusatzbezeichnung:	180° umsetzbar
	Schafttyp:	BMT
	Masch. Seit. Aufnahme:	Zentrierfeder b 20
	Werkzeugaufnahme:	Ø 32
	Kühlmittel:	IK/EK
	Druck max [bar]:	140
	Hinweis:	Gehäuse massiv
	Mittenmaß [mm]:	75
8 240 18 012	Bohrstangenhalter Ø 32 zurückgesetzt	
	Gewicht [kg]:	2.420
	Zusatzbezeichnung:	180° umsetzbar
	Ausführung:	zurückgesetzt
	Schafttyp:	BMT
	Masch. Seit. Aufnahme:	Zentrierfeder b 20
	Werkzeugaufnahme:	Ø 32
	Kühlmittel:	IK/EK
	Hinweis:	Gehäuse massiv
	Mittenmaß [mm]:	75

Nakamura

SC-300 II - 16 Stationen

Artikel-Nr.	Bezeichnung	
8 240 18 102	Bohrstangenhalter Ø 32 zurückgesetzt	
	Gewicht [kg]:	6.780
	Zusatzbezeichnung:	180° umsetzbar
	Ausführung:	zurückgesetzt
	Schafttyp:	BMT
	Masch. Seit. Aufnahme:	Zentrierfeder b 20
	Werkzeugaufnahme:	Ø 32
	Kühlmittel:	IK
	Druck max [bar]:	100
	Hinweis:	Einsetzbarkeit unbedingt prüfen! Längenabmessungen
	Mittenmaß [mm]:	80
8 240 19 009	Bohrstangenhalter Ø 40	
	Gewicht [kg]:	4.480
	Zusatzbezeichnung:	180° umsetzbar
	Schafttyp:	BMT
	Masch. Seit. Aufnahme:	Zentrierfeder b 20
	Werkzeugaufnahme:	Ø 40
	Kühlmittel:	IK/EK
	Mittenmaß [mm]:	75
8 249 18 008	Doppel-Bohrstangenhalter Ø 32	
	Gewicht [kg]:	3.800
	Zusatzbezeichnung:	180° umsetzbar
	Schafttyp:	BMT
	Masch. Seit. Aufnahme:	Zentrierfeder b 20
	Werkzeugaufnahme:	Ø 32
	Kühlmittel:	IK/EK
	Hinweis:	Gehäuse massiv
	Mittenmaß [mm]:	75
8 250 16 005	Mehrfach-Aufnahmehalter C 4 IK	
	Gewicht [kg]:	4.620
	Einsatz für:	Haupt- und Gegenspindel
	Ausführung:	rechts
	Schafttyp:	BMT
	Masch. Seit. Aufnahme:	Zentrierfeder b 20
	Werkzeugaufnahme:	heimatec Capto(TM) C 4
	Kühlmittel:	IK
	Hinweis:	Einsetzbarkeit prüfen; Werkzeuglänge beachten!
	Achsversatz [mm]:	±55
8 251 11 003	Doppel-Drehstahlhalter Vkt. 20	
	Gewicht [kg]:	2.420
	Zusatzbezeichnung:	180° umsetzbar
	Einsatz für:	rechtsschneidende Werkzeuge
	Schafttyp:	BMT
	Masch. Seit. Aufnahme:	Zentrierfeder b 20
	Werkzeugaufnahme:	Vkt. 20
		Vkt. 20
	Kühlmittel:	EK



● heimatec-Niederlassungen

○ unsere weltweiten Vertretungen

heimatec[®]

heimatec GmbH
Präzisionswerkzeuge
Carl-Benz-Str. 4
77871 Renchen
Deutschland

T +49 7843 9466 0
www.heimatec.de
info@heimatec.de

Die Kontaktdaten unserer weltweiten Handelspartner finden Sie auf unserer Internetseite:
<https://heimatec.com/handelspartner>