

TOPSELLER -
viele weitere Werkzeuge verfügbar!

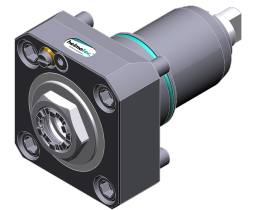
Angetriebene
Werkzeuge

heimatec®

Nakamura SC-300 II M

Artikel-Nr.	Werkzeugaufnahme	Drehzahl max [1/min]	Übersetzung	Kühlmittel	Druck max.	Mittenmaß
Axial-Bohr- und Fräskopf						
8 010 65 038	ER 25 A - u-tec	5.000	1:1	IK/EK	100 bar	--
8 010 66 126	ER 32 A - u-tec	6.000	1:1	EK	--	--
8 010 66 127	ER 32 A - u-tec	6.000	1:1	IK/EK	100 bar	--
Winkel-Bohr- und Fräskopf						
8 030 66 257	ER 32 A - u-tec	12.000	1:1	IK/EK	140 bar	65 mm
8 030 66 263	ER 32 A - u-tec	12.000	1:1	EK	--	65 mm
Winkel-Bohr- und Fräskopf, doppelspindlig						
8 039 66 028	ER 32 A - u-tec	12.000	1:1	EK	--	65 mm
Schwenkkopf, achsversetzt						
8 043 65 002	ER 25 A - u-tec	6.000	1:1	EK	--	60 mm

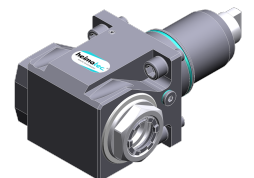
Abbildungen ähnlich.



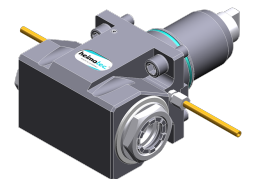
8 010 65 038



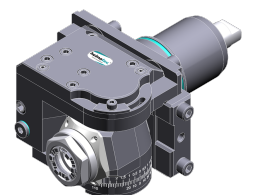
8 010 66 126



8 030 66 257



8 039 66 028



8 043 65 002

TOPSELLER -
viele weitere Werkzeuge verfügbar!

Statische
Werkzeuge

heimatec®

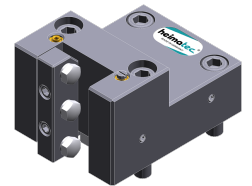
Nakamura SC-300 II M

Artikel-Nr.	Werkzeugaufnahme	Kühlmittel	Druck max.	Mittenmaß
Abstechhalter				
8 224 13 008	Spannschaft SH 32	EK	--	--
Kombi-Drehstahlhalter				
8 224 15 000	Vkt. 25	EK	--	--
8 224 15 051	Vkt. 25	IK/EK	100 bar	--
Bohrstangenhalter				
8 240 18 000	Ø 32	IK/EK	--	90 mm
8 240 19 000	Ø 40	IK/EK	--	90 mm
Kombi-Mehrfachdrehhalter				
8 251 14 054	Vkt. 19,05	EK	--	--
8 251 14 051	Vkt. 20	EK	--	--
8 251 14 053	Vkt. 20	EK	--	--
8 251 14 090	Vkt. 20	IK/EK	100 bar	--
8 251 14 091	Vkt. 20	IK/EK	100 bar	--
8 251 14 052	Vkt. 3/4"	EK	--	--
8 251 13 013	Vkt. 3/4" (19,05mm)	IK/EK	100 bar	--
8 251 13 014	Vkt. 3/4" (19,05mm)	IK/EK	100 bar	--
Doppel-Drehstahlhalter				
8 251 15 000	Vkt. 25	EK	--	--
Abstechhalter, höhenverstellbar				
8 320 13 004	Spannschaft SH 32	IK/EK	70 bar	--

Abbildungen ähnlich.



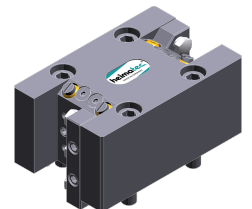
8 224 13 008



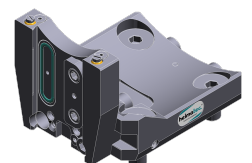
8 224 15 000



8 240 18 000



8 251 15 000



8 320 13 004