

TOPSELLER -
nombreux autres disponibles!

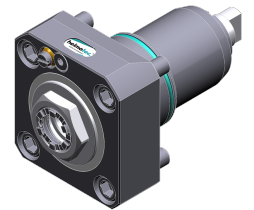
porte-outils
motorisés

heimatec®

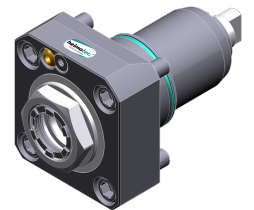
Nakamura

SC-300 II M

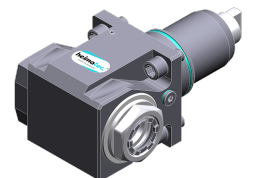
N° d'article	Porte-outils	Rotation max [1/min]	Traduction	Réfrigérant	Pression max.	Cote centrale
Tête de perçage et de fraisage axiale						
8 010 65 038	ER 25 A - u-tec	5.000	1:1	Int/ext	100 bar	--
8 010 66 126	ER 32 A - u-tec	6.000	1:1	EXT	--	--
8 010 66 127	ER 32 A - u-tec	6.000	1:1	Int/ext	100 bar	--
Tête de perçage et de fraisage radiale						
8 030 66 257	ER 32 A - u-tec	12.000	1:1	Int/ext	140 bar	65 mm
8 030 66 263	ER 32 A - u-tec	12.000	1:1	EXT	--	65 mm
Tête de perçage et de fraisage radiale à double broche						
8 039 66 028	ER 32 A - u-tec	12.000	1:1	EXT	--	65 mm
Tête pivotante, désaxée						
8 043 65 002	ER 25 A - u-tec	6.000	1:1	EXT	--	60 mm



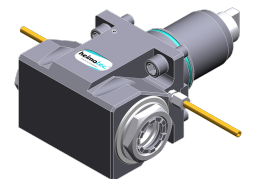
8 010 65 038



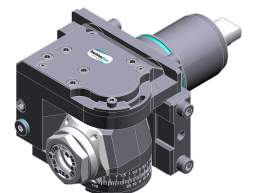
8 010 66 126



8 030 66 257



8 039 66 028



8 043 65 002

TOPSELLER -
nombreux autres disponibles!

outils statiques

heimatec®

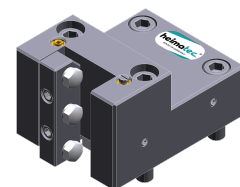
Nakamura

SC-300 II M

N° d'article	Porte-outils	Réfrigérant	Pression max.	Cote centrale
Porte-outil à tronçonner				
8 224 13 008	Serrage d'outil SH 32	EXT	--	--
Porte-outil combiné				
8 224 15 000	Sq. 25	EXT	--	--
8 224 15 051	Sq. 25	Int/ext	100 bar	--
Porte-outils pour barre d'alésage				
8 240 18 000	Ø 32	Int/ext	--	90 mm
8 240 19 000	Ø 40	Int/ext	--	90 mm
Combi multiple holder				
8 251 14 054	Sq. 19,05	EXT	--	--
8 251 14 051	Sq. 20	EXT	--	--
8 251 14 053	Sq. 20	EXT	--	--
8 251 14 090	Sq. 20	Int/ext	100 bar	--
8 251 14 091	Sq. 20	Int/ext	100 bar	--
8 251 14 052	Sq. 3/4"	EXT	--	--
8 251 13 013	Sq. 3/4" (19,05mm)	Int/ext	100 bar	--
8 251 13 014	Sq. 3/4" (19,05mm)	Int/ext	100 bar	--
Double porte-outil				
8 251 15 000	Sq. 25	EXT	--	--
Porte-outil à tronçonner, hauteur réglable				
8 320 13 004	Serrage d'outil SH 32	Int/ext	70 bar	--



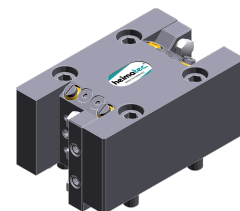
8 224 13 008



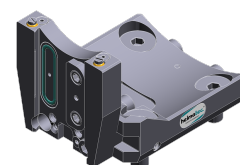
8 224 15 000



8 240 18 000



8 251 15 000



8 320 13 004