

**GÄNGIGSTE WERKZEUGE -**  
viele weitere Werkzeuge verfügbar!

# NAKAMURA

## BMT 44 [62er Revolver | turret (44)]

Maschinen-Typ: **NTY3-100 | WT-100 | WY-100**

Web	Artikelnummer	Werkzeugaufnahme	Drehzahl max [1/min]	Kühlmittel	Druck max [bar]	Mittenmaß	Einstellbereich
-----	---------------	------------------	----------------------	------------	-----------------	-----------	-----------------

### Axial-Bohr- und Fräskopf

<a href="#">W</a>	8 010 44 091	<b>ER 20 A - u-tec</b>	12.000	EK	--	--	--
<a href="#">W</a>	8 010 44 092	<b>ER 20 A - u-tec</b>	12.000	IK/EK	25 bar	--	--
<a href="#">W</a>	8 010 44 093	<b>ER 20 A - u-tec</b>	10.000	IK/EK	70 bar	--	--
<a href="#">W</a>	8 010 45 208	<b>ER 25 A - u-tec</b>	12.000	EK	--	--	--
<a href="#">W</a>	8 010 45 209	<b>ER 25 A - u-tec</b>	12.000	IK/EK	25 bar	--	--
<a href="#">W</a>	8 010 45 210	<b>ER 25 A - u-tec</b>	10.000	IK/EK	70 bar	--	--

Abbildungen ähnlich.



Axial-Bohr- und Fräskopf  
(8 010 ...)



Winkel-Bohr- und Fräskopf  
(8 030 ...)

### Winkel-Bohr- und Fräskopf

<a href="#">W</a>	8 030 44 058	<b>ER 20 A - u-tec</b>	6.000	EK	--	<b>60 mm</b>	--
<a href="#">W</a>	8 030 44 050	<b>ER 20 A - u-tec</b>	6.000	IK/EK	140 bar	<b>60 mm</b>	--
<a href="#">W</a>	8 030 44 101	<b>ER 20 A - u-tec</b>	8.000	EK	--	<b>60 mm</b>	--
<a href="#">W</a>	8 030 44 102	<b>ER 20 A - u-tec</b>	10.000	IK/EK	140 bar	<b>60 mm</b>	--
<a href="#">W</a>	8 030 45 540	<b>ER 25 A - u-tec</b>	8.000	EK	--	<b>60 mm</b>	--
<a href="#">W</a>	8 030 45 541	<b>ER 25 A - u-tec</b>	8.000	IK/EK	140 bar	<b>60 mm</b>	--



Winkel-Bohr- und Fräskopf -  
DOPPELT (8 039 ...)

### Winkel-Bohr- und Fräskopf - DOPPELT

<a href="#">W</a>	8 039 44 075	<b>2 x ER 20 A - u-tec</b>	8.000	EK	--	<b>60 mm</b>	--
-------------------	--------------	----------------------------	-------	----	----	--------------	----

### Schwenkkopf

<a href="#">W</a>	8 040 44 031	<b>ER 16</b>	6.000	EK	--	<b>67 mm</b>	±90°
<a href="#">W</a>	8 043 44 001	<b>ER 16</b>	6.000	EK	--	<b>72 mm</b>	±90°



Schwenkkopf  
(8 040 ...)



Schwenkkopf  
(8 043 ...)

**GÄNGIGSTE WERKZEUGE -**  
viele weitere Werkzeuge verfügbar!

# NAKAMURA

## BMT 44 [62er Revolver | turret (44)]

Maschinen-Typ: *NTY3-100 | WT-100 | WY-100*

Web	Artikelnummer	Werkzeugaufnahme	Kühlung	Mittenmaß
-----	---------------	------------------	---------	-----------

### Drehstahlhalter

<a href="#">W</a>	8 224 14 007	<b>Vkt. 20</b>	EK	--
<a href="#">W</a>	8 224 14 024	<b>Vkt. 20</b>	IK/EK	--
<a href="#">W</a>	8 251 11 004	<b>2 x Vkt. 20</b>	EK	--



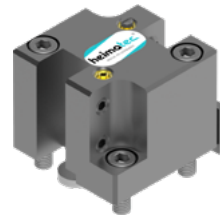
Drehstahlhalter  
(8 224 14 007)



Drehstahlhalter  
mit Keilklemmung  
(8 224 14 024)

### Bohrstangenhalter

<a href="#">W</a>	8 240 17 020	<b>Ø 25</b>	IK/EK	<b>75 mm</b>
<a href="#">W</a>	8 240 18 027	<b>Ø 32</b>	IK/EK	<b>60 mm</b>
<a href="#">W</a>	8 240 18 025	<b>Ø 32</b>	IK/EK	<b>75 mm</b>
<a href="#">W</a>	8 253 17 020	<b>2 x Ø 25 - 15°</b>	IK/EK	<b>75 mm</b>



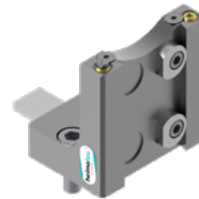
Doppel-Drehstahlhalter  
(8 251 ...)



Bohrstangenhalter  
(8 240 ...)

### Abstechhalter

<a href="#">W</a>	8 224 12 009	<b>SH26</b>	EK	--
<a href="#">W</a>	8 320 13 003	<b>SH32 (höhenverstellbar)</b>	IK/EK	--



Abstechhalter  
(8 224 ...)



Abstechhalter  
(8 320 ...)



PRODUKT  
FINDER



[heimatec.com/produktfinder](https://heimatec.com/produktfinder)

**Fragen?**  
Kontaktieren Sie uns!  
**+49 7843 9466 0**  
**info@heimatec.de**

