

SPINNER  
TC 800-MC



# Hightech von heimatec - Werkzeuge und Systeme für die produktive Dreh- und Fräsbearbeitung

heimatec gehört zu den internationalen Technologie- und Qualitätsführern von Präzisionswerkzeugen und ist auf die Entwicklung und Herstellung von hochpräzisen festen und angetriebenen Werkzeugen für alle CNC-Drehmaschinen, CNC-Dreh-Fräszentren und CNC-Bearbeitungszentren spezialisiert.

Die Produktpalette\* reicht von statischen BMT- und VDI-Werkzeughaltern über angetriebene Werkzeuge bis hin zu hochkomplexen kundenbezogenen Individuallösungen. heimatec, mit Hauptsitz in Renchen, besitzt eine Tochtergesellschaft in Asien und Indien sowie zahlreiche Repräsentanzen und Handelspartner über den ganzen Globus verteilt.

## \*UNSERE PRODUKTE

Feste Werkzeughalter

Angetriebene Werkzeugeinheiten

Präzisionswerkzeuge

Werkzeuge für Dreh- und Bearbeitungszentren

Werkzeuge für Langdrehautomaten

Werkzeugwechsel- und Schnellwechselsysteme

Werkzeugsysteme für die Verzahnungsherstellung

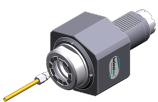
Digitales Werkzeugmanagement

Das Katalog-Werk einschließlich aller seiner Teile ist urheberrechtlich geschützt. Jede Verwertung außerhalb der engen Grenzen des Urheberrechtsgesetzes ist ohne Zustimmung der Rechteinhaber unzulässig und strafbar. Das gilt insbesondere für Vervielfältigungen, Übersetzungen, Mikroverfilmungen und die Einspeicherung und Verarbeitung in elektronischen Systemen.

**heimatec GmbH** behält sich Änderungen technischer Art jederzeit ohne Vorankündigung vor. Dies gilt insbesondere bei Anpassungen an neue oder geänderte internationale Normen oder bei Weiterentwicklungen unserer Produkte oder Herstellungsprozesse.

Die aktuelle Version unserer Allgemeinen Geschäftsbedingungen (AGB) finden Sie auf unserer Webseite.

Artikel-Nr.	Bezeichnung	
<b>8 010 56 033</b>	<b>Axial-Bohr- und Fräskopf ER 32 IK</b>	
	Gewicht [kg]:	5.470
	Werkzeugantrieb:	Kupplung
	Schaftgröße [mm]:	50.00
	Schafttyp:	VDI
	Werkzeugaufnahme:	ER 32
	Übersetzung [i]:	1:1
	Drehmoment max [Nm]:	80
	Drehzahl max [1/min]:	4000
	Drehrichtung:	gleich
	Kühlmittel:	IK/EK
	Druck max [bar]:	25
<b>8 010 57 015</b>	<b>Axial-Bohr- und Fräskopf ER 40</b>	
	Gewicht [kg]:	5.390
	Werkzeugantrieb:	Kupplung
	Schaftgröße [mm]:	50.00
	Schafttyp:	VDI
	Werkzeugaufnahme:	ER 40
	Übersetzung [i]:	1:1
	Drehmoment max [Nm]:	80
	Drehzahl max [1/min]:	4000
	Drehrichtung:	gleich
	Kühlmittel:	EK
<b>8 010 57 036</b>	<b>Axial-Bohr- und Fräskopf ER 40 IK</b>	
	Gewicht [kg]:	5.590
	Werkzeugantrieb:	Kupplung
	Schaftgröße [mm]:	50.00
	Schafttyp:	VDI
	Werkzeugaufnahme:	ER 40
	Übersetzung [i]:	1:1
	Drehmoment max [Nm]:	80
	Drehzahl max [1/min]:	4000
	Drehrichtung:	gleich
	Kühlmittel:	IK/EK
	Druck max [bar]:	25
<b>8 010 57 083</b>	<b>Axial-Bohr- und Fräskopf ER 40 AX UT</b>	
	Gewicht [kg]:	5.120
	Werkzeugantrieb:	Kupplung
	Schaftgröße [mm]:	50.00
	Schafttyp:	VDI
	Werkzeugaufnahme:	ER 40 A - u-tec
	Übersetzung [i]:	1:1
	Drehmoment max [Nm]:	80
	Drehzahl max [1/min]:	4000
	Drehrichtung:	gleich
	Kühlmittel:	EK
<b>8 010 57 084</b>	<b>Axial-Bohr- und Fräskopf ER 40 AX UT IK</b>	
	Gewicht [kg]:	5.280
	Werkzeugantrieb:	Kupplung
	Schaftgröße [mm]:	50.00
	Schafttyp:	VDI
	Werkzeugaufnahme:	ER 40 u-tec
	Übersetzung [i]:	1:1



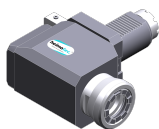
Artikel-Nr.	Bezeichnung	
	Drehmoment max [Nm]:	80
	Drehzahl max [1/min]:	4000
	Drehrichtung:	gleich
	Kühlmittel:	IK/EK
	Druck max [bar]:	25
<b>8 010 58 010</b>	<b>Axial-Bohr- und Fräskopf HT 6</b>	
	Gewicht [kg]:	5.360
	Werkzeugantrieb:	Kupplung
	Schaftgröße [mm]:	50.00
	Werkzeugaufnahme:	HT 6
	Übersetzung [i]:	1:1
	Drehmoment max [Nm]:	80
	Drehzahl max [1/min]:	4000
	Drehrichtung:	gleich
	Kühlmittel:	EK
<b>8 010 58 011</b>	<b>Axial-Bohr- und Fräskopf HT 6 IK</b>	
	Gewicht [kg]:	5.570
	Werkzeugantrieb:	Kupplung
	Schaftgröße [mm]:	50.00
	Schafttyp:	VDI
	Werkzeugaufnahme:	HT 6
	Übersetzung [i]:	1:1
	Drehmoment max [Nm]:	80
	Drehzahl max [1/min]:	4000
	Drehrichtung:	gleich
	Kühlmittel:	IK/EK
	Druck max [bar]:	25
<b>8 011 55 011</b>	<b>Axial-Fräskopf Kombidor 22</b>	
	Gewicht [kg]:	5.350
	Werkzeugantrieb:	Kupplung
	Schaftgröße [mm]:	50.00
	Schafttyp:	VDI
	Werkzeugaufnahme:	Kombidor 22
	Übersetzung [i]:	1:1
	Drehmoment max [Nm]:	80
	Drehzahl max [1/min]:	4000
	Drehrichtung:	gleich
	Kühlmittel:	EK
<b>8 011 56 006</b>	<b>Axial-Fräskopf Kombidor 27</b>	
	Gewicht [kg]:	7.120
	Werkzeugantrieb:	Kupplung
	Schaftgröße [mm]:	50.00
	Schafttyp:	VDI
	Werkzeugaufnahme:	Kombidor 27
	Übersetzung [i]:	1:1
	Drehmoment max [Nm]:	80
	Drehzahl max [1/min]:	3000
	Drehrichtung:	gleich
	Kühlmittel:	EK
	Hinweis:	Kegelrollenlagerung

Artikel-Nr.	Bezeichnung	
<b>8 013 54 021</b>	<b>Axial-Bohr- und Fräskopf ER 16 AX UT</b>	
	Gewicht [kg]:	3.520
	Werkzeugantrieb:	Kupplung
	Schaftgröße [mm]:	50.00
	Schafttyp:	VDI
	Werkzeugaufnahme:	ER 16 A - u-tec
	Übersetzung [i]:	1:4
	Drehmoment max [Nm]:	5
	Drehzahl max [1/min]:	24000
	Drehrichtung:	gleich
	Kühlmittel:	EK
	Hinweis:	rundes Gehäuse ø 98
<b>8 019 55 043</b>	<b>Axial-Bohr- und Fräskopf ER 25 AX UT</b>	
	Gewicht [kg]:	8.360
	Zusatzbezeichnung:	achsversetzt
	Ausführung:	rechts
	Werkzeugantrieb:	Kupplung
	Schaftgröße [mm]:	50.00
	Schafttyp:	VDI
	Werkzeugaufnahme:	ER 25 A - u-tec
	Übersetzung [i]:	1:3
	Drehmoment max [Nm]:	16
	Drehzahl max [1/min]:	15000
	Drehrichtung:	ungleich
	Kühlmittel:	EK
	Hinweis:	verstärkte Lagerung
	Achsversatz [mm]:	50
<b>8 019 56 013</b>	<b>Axial-Bohr- und Fräskopf ER 32 IK</b>	
	Gewicht [kg]:	8.580
	Zusatzbezeichnung:	achsversetzt
	Ausführung:	rechts
	Werkzeugantrieb:	Kupplung
	Schaftgröße [mm]:	50.00
	Schafttyp:	VDI
	Werkzeugaufnahme:	ER 32
	Übersetzung [i]:	1:2
	Drehmoment max [Nm]:	40
	Drehzahl max [1/min]:	12000
	Drehrichtung:	ungleich
	Kühlmittel:	IK/EK
	Druck max [bar]:	140
	Achsversatz [mm]:	50
<b>8 019 56 015</b>	<b>Axial-Bohr- und Fräskopf ER 32</b>	
	Zusatzbezeichnung:	achsversetzt
	Ausführung:	links; Sonder
	Werkzeugantrieb:	Kupplung
	Schaftgröße [mm]:	50.00
	Schafttyp:	VDI
	Werkzeugaufnahme:	ER 32
	Übersetzung [i]:	2:1
	Drehmoment max [Nm]:	80
	Drehzahl max [1/min]:	3000
	Drehrichtung:	ungleich
	Kühlmittel:	EK
	Hinweis:	verstärkte Lagerung

Artikel-Nr.	Bezeichnung	
	Achsversatz [mm]:	50
<b>8 019 57 073</b>	<b>Axial-Bohr- und Fräskopf ER 40</b>	
	Gewicht [kg]:	14.160
	Zusatzbezeichnung:	achsversetzt
	Ausführung:	rechts
	Werkzeugantrieb:	Kupplung
	Schaftgröße [mm]:	50.00
	Schafttyp:	VDI
	Werkzeugaufnahme:	ER 40 A - u-tec
	Übersetzung [i]:	1:1
	Drehmoment max [Nm]:	100
	Drehzahl max [1/min]:	6000
	Drehrichtung:	ungleich
	Kühlmittel:	EK
	Achsversatz [mm]:	75
<b>8 030 56 009</b>	<b>Winkel-Bohr- und Fräskopf ER 32</b>	
	Gewicht [kg]:	5.920
	Werkzeugantrieb:	Kupplung
	Schaftgröße [mm]:	50.00
	Schafttyp:	VDI
	Werkzeugaufnahme:	ER 32
	Übersetzung [i]:	1:1
	Drehmoment max [Nm]:	50
	Drehzahl max [1/min]:	5000
	Drehrichtung:	ungleich
	Kühlmittel:	EK
	Mittenmaß [mm]:	69
<b>8 030 56 028</b>	<b>Winkel-Bohr- und Fräskopf ER 32 IK</b>	
	Ausführung:	rechts
	Werkzeugantrieb:	Kupplung
	Schaftgröße [mm]:	50.00
	Schafttyp:	VDI
	Werkzeugaufnahme:	ER 32
	Übersetzung [i]:	1:1
	Drehmoment max [Nm]:	50
	Drehzahl max [1/min]:	5000
	Drehrichtung:	ungleich
	Kühlmittel:	IK/EK
	Druck max [bar]:	140
	Mittenmaß [mm]:	69
<b>8 030 57 013</b>	<b>Winkel-Bohr- und Fräskopf ER 40</b>	
	Gewicht [kg]:	6.060
	Werkzeugantrieb:	Kupplung
	Schaftgröße [mm]:	50.00
	Schafttyp:	VDI
	Werkzeugaufnahme:	ER 40
	Übersetzung [i]:	1:1
	Drehmoment max [Nm]:	50
	Drehzahl max [1/min]:	6000
	Drehrichtung:	ungleich
	Kühlmittel:	EK
	Mittenmaß [mm]:	69

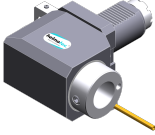
Artikel-Nr.	Bezeichnung
-------------	-------------

<b>8 030 57 048</b>	<b>Winkel-Bohr- und Fräskopf ER 40 IK</b>	6.670
	Gewicht [kg]:	6.670
	Ausführung:	rechts
	Werkzeugantrieb:	Kupplung
	Schaftgröße [mm]:	50.00
	Schafttyp:	VDI
	Werkzeugaufnahme:	ER 40
	Übersetzung [i]:	1:1
	Drehmoment max [Nm]:	50
	Drehzahl max [1/min]:	6000
	Drehrichtung:	ungleich
	Kühlmittel:	IK/EK
	Druck max [bar]:	140
	Mittenmaß [mm]:	69
<b>8 030 57 097</b>	<b>Winkel-Bohr- und Fräskopf ER 40</b>	
	Werkzeugantrieb:	Kupplung
	Schaftgröße [mm]:	50.00
	Schafttyp:	VDI
	Werkzeugaufnahme:	ER 40
	Übersetzung [i]:	1:2
	Drehmoment max [Nm]:	16
	Drehzahl max [1/min]:	12000
	Drehrichtung:	ungleich
	Kühlmittel:	EK
	Hinweis:	verstärkte Lagerung
	Mittenmaß [mm]:	69
<b>8 030 57 100</b>	<b>Winkel-Bohr- und Fräskopf ER 40 AX UT</b>	
	Gewicht [kg]:	6.800
	Werkzeugantrieb:	Kupplung
	Schaftgröße [mm]:	50.00
	Schafttyp:	VDI
	Werkzeugaufnahme:	ER 40 A - u-tec
	Übersetzung [i]:	1:1
	Drehmoment max [Nm]:	50
	Drehzahl max [1/min]:	6000
	Drehrichtung:	ungleich
	Kühlmittel:	EK
	Mittenmaß [mm]:	69
<b>8 030 57 105</b>	<b>Winkel-Bohr- und Fräskopf ER 40 AX UT IK</b>	
	Gewicht [kg]:	7.300
	Werkzeugantrieb:	Kupplung
	Schaftgröße [mm]:	50.00
	Schafttyp:	VDI
	Werkzeugaufnahme:	ER 40 A - u-tec
	Übersetzung [i]:	1:1
	Drehmoment max [Nm]:	50
	Drehzahl max [1/min]:	6000
	Drehrichtung:	ungleich
	Kühlmittel:	IK/EK
	Druck max [bar]:	140
	Mittenmaß [mm]:	69



Artikel-Nr. Bezeichnung

**8 030 58 019 Winkel-Bohr- und Fräskopf HT 6 IK**  
 Ausführung: rechts  
 Werkzeugantrieb: Kupplung  
 Schaftgröße [mm]: 50.00  
 Schafttyp: VDI  
 Werkzeugaufnahme: HT 6  
 Übersetzung [i]: 1:1  
 Drehmoment max [Nm]: 50  
 Drehzahl max [1/min]: 6000  
 Drehrichtung: ungleich  
 Kühlmittel: IK/EK  
 Druck max [bar]: 25  
 Hinweis: verstärkte Lagerung  
 Mittenmaß [mm]: 69

**8 030 58 020 Winkel-Bohr- und Fräskopf HT 6**  
  
 Gewicht [kg]: 7.140  
 Ausführung: rechts  
 Werkzeugantrieb: Kupplung  
 Schaftgröße [mm]: 50.00  
 Schafttyp: VDI  
 Werkzeugaufnahme: HT 6  
 Übersetzung [i]: 1:1  
 Drehmoment max [Nm]: 50  
 Drehzahl max [1/min]: 5000  
 Drehrichtung: ungleich  
 Kühlmittel: EK  
 Hinweis: verstärkte Lagerung  
 Mittenmaß [mm]: 69

**8 033 57 006 Winkel-Bohr- und Fräskopf ER 40**  
 Gewicht [kg]: 9.730  
 Zusatzbezeichnung: zurückgesetzt  
 Ausführung: rechts  
 Werkzeugantrieb: Kupplung  
 Schaftgröße [mm]: 50.00  
 Schafttyp: VDI  
 Werkzeugaufnahme: ER 40  
 Übersetzung [i]: 1:1  
 Drehmoment max [Nm]: 50  
 Drehzahl max [1/min]: 6000  
 Drehrichtung: gleich  
 Kühlmittel: EK  
 Mittenmaß [mm]: 110

**8 033 57 011 Winkel-Bohr- und Fräskopf ER 40**  
 Gewicht [kg]: 10.320  
 Zusatzbezeichnung: zurückgesetzt  
 Ausführung: rechts  
 Werkzeugantrieb: Kupplung  
 Schaftgröße [mm]: 50.00  
 Schafttyp: VDI  
 Werkzeugaufnahme: ER 40  
 Übersetzung [i]: 1:1  
 Drehmoment max [Nm]: 50  
 Drehzahl max [1/min]: 6000  
 Drehrichtung: gleich  
 Kühlmittel: EK

Artikel-Nr.	Bezeichnung	
	Hinweis:	verstärkte Lagerung
	Mittenmaß [mm]:	110
<b>8 033 57 013</b>	<b>Winkel-Bohr- und Fräskopf ER 40 IK</b>	
	Gewicht [kg]:	10.280
	Zusatzbezeichnung:	zurückgesetzt
	Ausführung:	rechts
	Werkzeugantrieb:	Kupplung
	Schaftgröße [mm]:	50.00
	Schafttyp:	VDI
	Werkzeugaufnahme:	ER 40
	Übersetzung [i]:	1:1
	Drehmoment max [Nm]:	50
	Drehzahl max [1/min]:	6000
	Drehrichtung:	gleich
	Kühlmittel:	IK/EK
	Druck max [bar]:	25
	Mittenmaß [mm]:	110
<b>8 033 57 025</b>	<b>Winkel-Bohr- und Fräskopf ER 40</b>	
	Gewicht [kg]:	9.700
	Zusatzbezeichnung:	zurückgesetzt
	Ausführung:	rechts
	Werkzeugantrieb:	Kupplung
	Schaftgröße [mm]:	50.00
	Schafttyp:	VDI
	Werkzeugaufnahme:	ER 40
	Übersetzung [i]:	2:1
	Drehmoment max [Nm]:	63
	Drehzahl max [1/min]:	3000
	Drehrichtung:	gleich
	Kühlmittel:	EK
	Mittenmaß [mm]:	110
<b>8 033 58 000</b>	<b>Winkel-Bohr- und Fräskopf HT 6</b>	
	Gewicht [kg]:	10.340
	Zusatzbezeichnung:	zurückgesetzt
	Ausführung:	rechts
	Werkzeugantrieb:	Kupplung
	Schaftgröße [mm]:	50.00
	Schafttyp:	VDI
	Werkzeugaufnahme:	HT 6
	Übersetzung [i]:	1:1
	Drehmoment max [Nm]:	50
	Drehzahl max [1/min]:	4000
	Drehrichtung:	gleich
	Kühlmittel:	EK
	Hinweis:	verstärkte Lagerung
	Mittenmaß [mm]:	110
<b>8 033 58 014</b>	<b>Winkel-Bohr- und Fräskopf HT 6 IK</b>	
	Gewicht [kg]:	10.930
	Zusatzbezeichnung:	zurückgesetzt
	Ausführung:	rechts
	Werkzeugantrieb:	Kupplung
	Schaftgröße [mm]:	50.00
	Schafttyp:	VDI
	Werkzeugaufnahme:	HT 6

Artikel-Nr.	Bezeichnung	
	Übersetzung [i]:	1:1
	Drehmoment max [Nm]:	50
	Drehzahl max [1/min]:	4000
	Drehrichtung:	gleich
	Kühlmittel:	IK/EK
	Druck max [bar]:	140
	Hinweis:	verstärkte Lagerung
	Mittenmaß [mm]:	110
<b>8 039 52 002</b>	<b>Winkel-Bohr- und Fräskopf Weldon 6</b>	
	Gewicht [kg]:	7.100
	Ausführung:	links
	Werkzeugantrieb:	Kupplung
	Schaftgröße [mm]:	50.00
	Schafttyp:	VDI
	Werkzeugaufnahme:	Weldon (DIN 1835 B) 6 Sonder
	Übersetzung [i]:	1:1
	Drehmoment max [Nm]:	10
	Drehzahl max [1/min]:	6000
	Drehrichtung:	ungleich
	Kühlmittel:	EK
	Hinweis:	Sonderausführung
	Mittenmaß [mm]:	185
<b>8 040 56 007</b>	<b>Schwenkkopf ± 90° verstb ER 32</b>	
	Gewicht [kg]:	14.880
	Werkzeugantrieb:	Kupplung
	Schaftgröße [mm]:	50.00
	Schafttyp:	VDI
	Werkzeugaufnahme:	ER 32
	Übersetzung [i]:	1:1
	Drehmoment max [Nm]:	50
	Drehzahl max [1/min]:	6000
	Drehrichtung:	gleich
	Kühlmittel:	EK
	Mittenmaß [mm]:	123
<b>8 200 51 002</b>	<b>Werkzeughalter A2-50x135</b>	
	Gewicht [kg]:	9.200
	Schaftgröße [mm]:	50.00
	Schafttyp:	VDI
<b>8 200 51 003</b>	<b>Werkzeughalter A2-50x220</b>	
	Gewicht [kg]:	14.240
	Schaftgröße [mm]:	50.00
	Schafttyp:	VDI
<b>8 200 51 004</b>	<b>Werkzeughalter A2-50x400</b>	
	Gewicht [kg]:	24.700
	Schaftgröße [mm]:	50.00
	Schafttyp:	VDI
<b>8 200 51 005</b>	<b>Verschlussstopfen Z2-50 S</b>	
	Gewicht [kg]:	2.260
	Schaftgröße [mm]:	50.00
	Schafttyp:	VDI

Artikel-Nr.	Bezeichnung		
<b>8 200 51 006</b>	<b>Verschlussstopfen Z2-50 K</b>		
	Gewicht [kg]:	0.200	
	Schaftgröße [mm]:	50.00	
	Schafttyp:	VDI	
<b>8 200 55 000</b>	<b>Werkzeughalter A1-50x125</b>		
	Gewicht [kg]:	19.800	
	Schaftgröße [mm]:	50.00	
	Schafttyp:	VDI	
<b>8 208 59 002</b>	<b>Prüfdorn VDI 50x40x200</b>		
	Gewicht [kg]:	3.860	
	Schaftgröße [mm]:	50.00	
	Schafttyp:	VDI	
<b>8 210 52 000</b>	<b>Werkzeughalter F 50-MK 2</b>		
	Schaftgröße [mm]:	50.00	
	Schafttyp:	VDI	
	Werkzeugaufnahme:	DIN 228 D - MK 2	
	Kühlmittel:	IK	
<b>8 210 53 000</b>	<b>Werkzeughalter F 50-MK 3</b>		
	Gewicht [kg]:	2.700	
	Schaftgröße [mm]:	50.00	
	Schafttyp:	VDI	
	Werkzeugaufnahme:	DIN 228 D - MK 3	
	Kühlmittel:	IK	
<b>8 210 53 001</b>	<b>Werkzeughalter E2-50x 8</b>		
	Schaftgröße [mm]:	50.00	
	Schafttyp:	VDI	
	Werkzeugaufnahme:	Ø 8	
	Kühlmittel:	IK/EK	
<b>8 210 54 000</b>	<b>Werkzeughalter E1-50x10</b>		
	Schaftgröße [mm]:	50.00	
	Schafttyp:	VDI	
	Werkzeugaufnahme:	Ø 10	
	Kühlmittel:	IK	
<b>8 210 54 001</b>	<b>Werkzeughalter E1-50x12</b>		
	Schaftgröße [mm]:	50.00	
	Schafttyp:	VDI	
	Werkzeugaufnahme:	Ø 12	
	Kühlmittel:	IK	
<b>8 210 54 002</b>	<b>Werkzeughalter E2-50x12</b>		
	Schaftgröße [mm]:	50.00	
	Schafttyp:	VDI	
	Werkzeugaufnahme:	Ø 12	
	Kühlmittel:	IK/EK	

Artikel-Nr.	Bezeichnung	
8 210 54 003	<b>Werkzeughalter F 50-MK 4</b>	
	Gewicht [kg]:	2.760
	Schaftgröße [mm]:	50.00
	Schafttyp:	VDI
	Werkzeugaufnahme:	DIN 228 D - MK 4
	Kühlmittel:	IK
8 210 54 004	<b>Kurzbohrfutter VDI 50x13</b>	
	Schaftgröße [mm]:	50.00
	Schafttyp:	VDI
	Kühlmittel:	EK
8 210 54 005	<b>Kurzbohrfutter VDI 50x13 - IK</b>	
	Gewicht [kg]:	2.920
	Schaftgröße [mm]:	50.00
	Schafttyp:	VDI
	Kühlmittel:	IK
8 210 54 006	<b>Werkzeughalter E2-50x10</b>	
	Schaftgröße [mm]:	50.00
	Schafttyp:	VDI
	Werkzeugaufnahme:	Ø 10
	Kühlmittel:	IK/EK
8 210 55 000	<b>Werkzeughalter E1-50x16</b>	
	Schaftgröße [mm]:	50.00
	Schafttyp:	VDI
	Werkzeugaufnahme:	Ø 16
	Kühlmittel:	IK
8 210 55 001	<b>Werkzeughalter E2-50x16</b>	
	Schaftgröße [mm]:	50.00
	Schafttyp:	VDI
	Werkzeugaufnahme:	Ø 16
	Kühlmittel:	IK/EK
8 210 55 002	<b>Werkzeughalter F 50-MK 5</b>	
	Gewicht [kg]:	8.320
	Schaftgröße [mm]:	50.00
	Schafttyp:	VDI
	Werkzeugaufnahme:	DIN 228 D - MK 5
	Kühlmittel:	IK
8 210 55 004	<b>Kurzbohrfutter VDI 50x16 - IK</b>	
	Gewicht [kg]:	3.120
	Schaftgröße [mm]:	50.00
	Schafttyp:	VDI
	Kühlmittel:	IK
8 210 56 000	<b>Werkzeughalter E1-50x20</b>	
	Schaftgröße [mm]:	50.00
	Schafttyp:	VDI
	Werkzeugaufnahme:	Ø 20
	Kühlmittel:	IK

# SPINNER TC 800-MC

Artikel-Nr.	Bezeichnung	
<b>8 210 56 001</b>	<b>Werkzeughalter E2-50x20</b>	
	Schaftgröße [mm]:	50.00
	Schafttyp:	VDI
	Werkzeugaufnahme:	Ø 20
	Kühlmittel:	IK/EK
<b>8 210 57 000</b>	<b>Werkzeughalter E2-50x25</b>	
	Schaftgröße [mm]:	50.00
	Schafttyp:	VDI
	Werkzeugaufnahme:	Ø 25
	Kühlmittel:	IK/EK
<b>8 210 57 001</b>	<b>Werkzeughalter E1-50x25</b>	
	Schaftgröße [mm]:	50.00
	Schafttyp:	VDI
	Werkzeugaufnahme:	Ø 25
	Kühlmittel:	IK
<b>8 210 57 002</b>	<b>Werkzeughalter E3-50x C 25</b>	
	Gewicht [kg]:	3.180
	Schaftgröße [mm]:	50.00
	Schafttyp:	VDI
	Werkzeugaufnahme:	DIN 6388 - C 25
	Kühlmittel:	IK
<b>8 210 57 003</b>	<b>Werkzeughalter E4-50xER 40</b>	
	Schaftgröße [mm]:	50.00
	Schafttyp:	VDI
	Werkzeugaufnahme:	ER 40
	Kühlmittel:	IK
<b>8 210 58 000</b>	<b>Werkzeughalter E1-50x32</b>	
	Schaftgröße [mm]:	50.00
	Schafttyp:	VDI
	Werkzeugaufnahme:	Ø 32
	Kühlmittel:	IK
<b>8 210 58 001</b>	<b>Werkzeughalter E2-50x32</b>	
	Schaftgröße [mm]:	50.00
	Schafttyp:	VDI
	Werkzeugaufnahme:	Ø 32
	Kühlmittel:	IK/EK
<b>8 210 58 002</b>	<b>Werkzeughalter E3-50x C 32</b>	
	Gewicht [kg]:	3.620
	Schaftgröße [mm]:	50.00
	Schafttyp:	VDI
	Werkzeugaufnahme:	DIN 6388 - C 32
	Kühlmittel:	IK
<b>8 210 59 001</b>	<b>Werkzeughalter E2-50x50</b>	
	Schaftgröße [mm]:	50.00
	Schafttyp:	VDI
	Werkzeugaufnahme:	Ø 50
	Kühlmittel:	IK/EK

Artikel-Nr.	Bezeichnung	
8 210 59 002	<b>Werkzeughalter E1-50x40</b>	
	Schaftgröße [mm]:	50.00
	Schafttyp:	VDI
	Werkzeugaufnahme:	Ø 40
	Kühlmittel:	IK
8 210 59 003	<b>Werkzeughalter E1-50x50</b>	
	Schaftgröße [mm]:	50.00
	Schafttyp:	VDI
	Werkzeugaufnahme:	Ø 50
	Kühlmittel:	IK
8 210 59 004	<b>Werkzeughalter E2-50x40</b>	
	Schaftgröße [mm]:	50.00
	Schafttyp:	VDI
	Werkzeugaufnahme:	Ø 40
	Kühlmittel:	IK/EK
8 210 59 005	<b>Werkzeughalter E1-50x44 - Sonder</b>	
	Schaftgröße [mm]:	50.00
	Schafttyp:	VDI
	Werkzeugaufnahme:	Ø 44
	Kühlmittel:	IK
	Hinweis:	Sonderausführung
8 210 59 006	<b>Werkzeughalter E1-50x63 - Sonder</b>	
	Schaftgröße [mm]:	50.00
	Schafttyp:	VDI
	Werkzeugaufnahme:	Ø 63
	Kühlmittel:	IK
	Hinweis:	Sonderausführung
8 214 54 000	<b>Werkzeughalter C1-50x32</b>	
	Gewicht [kg]:	5.660
	Schaftgröße [mm]:	50.00
	Schafttyp:	VDI
	Werkzeugaufnahme:	Vkt. 32/25
	Kühlmittel:	EK
8 214 54 001	<b>Werkzeughalter C3-50x32</b>	
	Gewicht [kg]:	6.080
	Schaftgröße [mm]:	50.00
	Schafttyp:	VDI
	Werkzeugaufnahme:	Vkt. 32/25
	Kühlmittel:	EK
8 234 54 000	<b>Werkzeughalter B1-50x32x55</b>	
	Schaftgröße [mm]:	50.00
	Schafttyp:	VDI
	Werkzeugaufnahme:	Vkt. 32/25
	Kühlmittel:	EK

# SPINNER TC 800-MC

Artikel-Nr.	Bezeichnung	
<b>8 234 54 001</b>	<b>Werkzeughalter B3-50x32x55</b>	
	Gewicht [kg]:	4.420
	Schaftgröße [mm]:	50.00
	Schafttyp:	VDI
	Werkzeugaufnahme:	Vkt. 32/25
	Kühlmittel:	EK
<b>8 234 54 002</b>	<b>Werkzeughalter B5-50x32x55</b>	
	Gewicht [kg]:	5.220
	Schaftgröße [mm]:	50.00
	Schafttyp:	VDI
	Werkzeugaufnahme:	Vkt. 32/25
	Kühlmittel:	EK
<b>8 234 54 003</b>	<b>Werkzeughalter B7-50x32x55</b>	
	Gewicht [kg]:	5.640
	Schaftgröße [mm]:	50.00
	Schafttyp:	VDI
	Werkzeugaufnahme:	Vkt. 32/25
	Kühlmittel:	EK
<b>8 240 39 011</b>	<b>Bohrstangenhalter Ø 50</b>	
	Gewicht [kg]:	4.180
	Schafttyp:	BMT
	Masch. Seit. Aufnahme:	Zentriernut b 32
	Werkzeugaufnahme:	Ø 50
	Kühlmittel:	IK/EK
	Mittenmaß [mm]:	35
<b>8 240 39 013</b>	<b>Bohrstangenhalter Ø 40</b>	
	Gewicht [kg]:	4.800
	Schafttyp:	BMT
	Masch. Seit. Aufnahme:	Zentriernut b 32
	Werkzeugaufnahme:	Ø 40
	Kühlmittel:	IK/EK
	Mittenmaß [mm]:	35
<b>8 320 53 004</b>	<b>Abstechhalter höhenverstellbar SH 32 IK</b>	
	Ausführung:	universal
	Schaftgröße [mm]:	50.00
	Schafttyp:	VDI
	Werkzeugaufnahme:	Spannschaft SH 32
	Kühlmittel:	IK/EK
	Druck max [bar]:	70



● heimatec-Niederlassungen

○ unsere weltweiten Vertretungen

**heimatec**<sup>®</sup>

**heimatec GmbH**  
Präzisionswerkzeuge  
Carl-Benz-Str. 4  
77871 Renchen  
Deutschland

T +49 7843 9466 0  
[www.heimatec.de](http://www.heimatec.de)  
[info@heimatec.de](mailto:info@heimatec.de)

Die Kontaktdaten unserer weltweiten Handelspartner finden Sie auf unserer Internetseite:  
<https://heimatec.com/handelspartner>