

HAAS  
**ST-20/Y - VDI**



# Technologie de pointe HEIMATEC - Outils et systèmes pour l'usinage productif en tournage et fraisage

HEIMATEC fait partie des leaders internationaux en technologie et qualité des outils de précision et est spécialisé dans le développement et la fabrication d'outils fixes et porte-outils motorisés de haute précision pour les tours CNC, les centres de tournage-fraisage CNC et les centres d'usinage CNC.

La gamme de produits\* s'étend des porte-outils BMT et VDI statiques aux outils motorisés, en passant par des solutions individuelles hautement complexes adaptées aux besoins des clients. HEIMATEC, dont le siège est à RENCHEN, possède une filiale en Asie et Inde ainsi que de nombreuses représentations et partenaires commerciaux répartis dans le monde entier.

## \*NOS PRODUITS

Porte-outils fixes

Unités d'outils motorisés

Outils de précision

Outils pour centres de tournage et d'usinage

Outils pour automates de décolletage

Systèmes de changement d'outils et systèmes de changement rapide

Systèmes d'outils pour la fabrication de dentures

Gestion numérique des outils

L'œuvre du catalogue, y compris toutes ses parties, est protégée par le droit d'auteur. Toute exploitation en dehors des limites étroites de la loi sur le droit d'auteur est interdite sans l'accord des titulaires des droits et est passible de sanctions. Cela s'applique notamment aux reproductions, traductions, microfilmages et à l'enregistrement et au traitement au moyen de systèmes électroniques.

HEIMATEC GmbH se réserve le droit d'apporter des modifications techniques à tout moment et sans préavis. Cela s'applique notamment aux adaptations de nouvelles normes internationales aux modifications, aux développements de nos produits et aux différents processus de fabrication.

La version actuelle de nos conditions générales de vente (CGV) est disponible sur notre site web.

N° d'article	Désignation
<b>8 010 45 107</b>	<b>Tête de perçage et de fraisage axiale ER 25</b> Poids [kg]: 3.500 Entraînement d'outil: Dispositif d'accouplement Taille du cylindre [mm]: 40.00 Type d'arbre: VDI Interface de broche: ER 25 Rapport de démultiplication [i]: 1:1 Couple max [Nm]: 50 Vitesse max [1/min]: 6000 Sens de rotation: identique Lubrification: EXT Remarque: round boîtier Ø 84
<b>8 010 45 116</b>	<b>Tête de perçage et de fraisage axiale ER 25 int</b> Poids [kg]: 3.710 Entraînement d'outil: Dispositif d'accouplement Taille du cylindre [mm]: 40.00 Type d'arbre: VDI Interface de broche: ER 25 Rapport de démultiplication [i]: 1:1 Couple max [Nm]: 50 Vitesse max [1/min]: 6000 Sens de rotation: identique Lubrification: Int/ext Pression max [bar]: 25 Remarque: round boîtier ø 84
<b>8 010 45 167</b>	<b>Tête de perçage et de fraisage axiale weldon 16</b> Poids [kg]: 3.440 Entraînement d'outil: Dispositif d'accouplement Taille du cylindre [mm]: 40.00 Type d'arbre: VDI Interface de broche: Weldon (DIN 1835 b) 16 Rapport de démultiplication [i]: 1:1 Couple max [Nm]: 50 Vitesse max [1/min]: 6000 Sens de rotation: identique Lubrification: EXT Remarque: round boîtier ø 84
<b>8 010 46 177</b>	<b>Tête de perçage et de fraisage axiale ER 32 AX UT int</b> Poids [kg]: 3.710 Entraînement d'outil: Dispositif d'accouplement Taille du cylindre [mm]: 40.00 Type d'arbre: VDI Interface de broche: ER 32 A - u-tec Rapport de démultiplication [i]: 1:1 Couple max [Nm]: 50 Vitesse max [1/min]: 6000 Sens de rotation: identique Lubrification: Int/ext Pression max [bar]: 25 Remarque: round boîtier Ø 84



N° d'article	Désignation
--------------	-------------

8 010 46 188

**Tête de perçage et de fraisage axiale ER 32 AX UT**



Poids [kg]:	3.440
Entraînement d'outil:	Dispositif d'accouplement
Taille du cylindre [mm]:	40.00
Type d'arbre:	VDI
Interface de broche:	ER 32 A - u-tec
Rapport de démultiplication [i]:	1:1
Couple max [Nm]:	50
Vitesse max [1/min]:	6000
Sens de rotation:	identique
Lubrification:	EXT
Remarque:	round boîtier ø 84

8 010 46 207

**Tête de perçage et de fraisage axiale ER 32**

Poids [kg]:	3.560
Entraînement d'outil:	Dispositif d'accouplement
Taille du cylindre [mm]:	40.00
Type d'arbre:	VDI
Interface de broche:	ER 32
Rapport de démultiplication [i]:	1:1
Couple max [Nm]:	50
Vitesse max [1/min]:	6000
Sens de rotation:	identique
Lubrification:	EXT
Remarque:	round boîtier ø 84

8 010 46 215

**Tête de perçage et de fraisage axiale ER 32 AX UT int**



Entraînement d'outil:	Dispositif d'accouplement
Taille du cylindre [mm]:	40.00
Type d'arbre:	VDI
Interface de broche:	ER 32 A - u-tec
Rapport de démultiplication [i]:	1:1
Couple max [Nm]:	50
Vitesse max [1/min]:	6000
Sens de rotation:	identique
Lubrification:	Int/ext
Pression max [bar]:	100
Remarque:	round boîtier ø 84; l'utilisation sans arrosage est possible

8 010 46 274

**Tête de perçage et de fraisage axiale ER 32 int**

Poids [kg]:	3.690
Entraînement d'outil:	Dispositif d'accouplement
Taille du cylindre [mm]:	40.00
Type d'arbre:	VDI
Interface de broche:	ER 32
Rapport de démultiplication [i]:	1:1
Couple max [Nm]:	50
Vitesse max [1/min]:	6000
Sens de rotation:	identique
Lubrification:	Int/ext
Pression max [bar]:	25
Remarque:	round boîtier ø 84

N° d'article	Désignation	
<b>8 010 47 090</b>	<b>Tête de perçage et de fraisage axiale HT 5</b>	
	Poids [kg]:	3.280
	Entraînement d'outil:	Dispositif d'accouplement
	Taille du cylindre [mm]:	40.00
	Type d'arbre:	VDI
	Interface de broche:	HT 5
	Rapport de démultiplication [i]:	1:1
	Couple max [Nm]:	50
	Vitesse max [1/min]:	6000
	Sens de rotation:	identique
	Lubrification:	EXT
	Remarque:	round boîtier Ø 84
<b>8 010 47 091</b>	<b>Tête de perçage et de fraisage axiale HT 5 int</b>	
	Poids [kg]:	3.700
	Entraînement d'outil:	Dispositif d'accouplement
	Taille du cylindre [mm]:	40.00
	Type d'arbre:	VDI
	Interface de broche:	HT 5
	Rapport de démultiplication [i]:	1:1
	Couple max [Nm]:	50
	Vitesse max [1/min]:	6000
	Sens de rotation:	identique
	Lubrification:	Int/ext
	Pression max [bar]:	25
	Remarque:	round boîtier Ø 84
<b>8 010 47 116</b>	<b>Tête de perçage et de fraisage axiale ER 40</b>	
	Poids [kg]:	3.700
	Entraînement d'outil:	Dispositif d'accouplement
	Taille du cylindre [mm]:	40.00
	Type d'arbre:	VDI
	Interface de broche:	ER 40
	Rapport de démultiplication [i]:	1:1
	Couple max [Nm]:	50
	Vitesse max [1/min]:	6000
	Sens de rotation:	identique
	Lubrification:	EXT
	Remarque:	roulements renforcés, round boîtier ø84
<b>8 013 44 007</b>	<b>Tête de perçage et de fraisage axiale ER 16 AX UT</b>	
	Poids [kg]:	3.050
	Entraînement d'outil:	Dispositif d'accouplement
	Taille du cylindre [mm]:	40.00
	Type d'arbre:	VDI
	Interface de broche:	ER 16 A - u-tec
	Rapport de démultiplication [i]:	1:4
	Couple max [Nm]:	5
	Vitesse max [1/min]:	24000
	Sens de rotation:	identique
	Lubrification:	EXT

N° d'article	Désignation
<b>8 019 45 078</b>	<b>Tête de perçage et de fraisage axiale ER 25</b>
	Poids [kg]: 8.060
	Notation: désaxé
	Insert pour: Broche principale
	Version: left
	Entraînement d'outil: Dispositif d'accouplement
	Taille du cylindre [mm]: 40.00
	Type d'arbre: VDI
	Interface de broche: ER 25
	Rapport de démultiplication [i]: 1:1
	Couple max [Nm]: 50
	Vitesse max [1/min]: 6000
	Sens de rotation: identique
	Lubrification: EXT
	Décalage de l'axe [mm]: 95
<b>8 019 45 123</b>	<b>Tête de perçage et de fraisage axiale ER 25 AX UT</b>
	Poids [kg]: 7.220
	Notation: désaxé
	Version: left
	Entraînement d'outil: Dispositif d'accouplement
	Taille du cylindre [mm]: 40.00
	Type d'arbre: VDI
	Interface de broche: ER 25 A - u-tec
	Rapport de démultiplication [i]: 1:3
	Couple max [Nm]: 16
	Vitesse max [1/min]: 15000
	Sens de rotation: opposé
	Lubrification: EXT
	Remarque: roulements renforcés
	Décalage de l'axe [mm]: 50
<b>8 019 45 155</b>	<b>Tête de perçage et de fraisage axiale ER 25 AX UT int</b>
	Poids [kg]: 7.300
	Notation: désaxé
	Version: left
	Entraînement d'outil: Dispositif d'accouplement
	Taille du cylindre [mm]: 40.00
	Type d'arbre: VDI
	Interface de broche: ER 25 A - u-tec
	Rapport de démultiplication [i]: 1:3
	Couple max [Nm]: 16
	Vitesse max [1/min]: 15000
	Sens de rotation: opposé
	Lubrification: Int/ext
	Pression max [bar]: 140
	Remarque: roulements renforcés
	Décalage de l'axe [mm]: 50
<b>8 019 46 095</b>	<b>Tête de perçage et de fraisage axiale ER 32 AX UT</b>
	Poids [kg]: 7.210
	Notation: désaxé
	Version: left
	Entraînement d'outil: Dispositif d'accouplement
	Taille du cylindre [mm]: 40.00
	Type d'arbre: VDI
	Interface de broche: ER 32 A - u-tec
	Rapport de démultiplication [i]: 1:2

N° d'article	Désignation
	<p>Couple max [Nm]: 25  Vitesse max [1/min]: 12000  Sens de rotation: opposé  Lubrification: EXT  Remarque: roulements renforcés  Décalage de l'axe [mm]: 50</p>
<b>8 019 46 163</b>	<p><b>Tête de perçage et de fraisage axiale ER 32 AX UT int</b>  Poids [kg]: 7.280  Notation: désaxé  Version: left  Entraînement d'outil: Dispositif d'accouplement  Taille du cylindre [mm]: 40.00  Type d'arbre: VDI  Interface de broche: ER 32 A - u-tec  Rapport de démultiplication [i]: 1:2  Couple max [Nm]: 25  Vitesse max [1/min]: 12000  Sens de rotation: opposé  Lubrification: Int/ext  Pression max [bar]: 140  Remarque: roulements renforcés  Décalage de l'axe [mm]: 50</p>
<b>8 019 46 220</b>	<p><b>Tête de perçage et de fraisage axiale ER 32 AX UT</b>  Poids [kg]: 8.000  Notation: désaxé  Version: left  Entraînement d'outil: Dispositif d'accouplement  Taille du cylindre [mm]: 40.00  Type d'arbre: VDI  Interface de broche: ER 32 A - u-tec  Rapport de démultiplication [i]: 1:1  Couple max [Nm]: 50  Vitesse max [1/min]: 6000  Sens de rotation: opposé  Lubrification: EXT  Remarque: roulements renforcés  Décalage de l'axe [mm]: 50</p>
<b>8 019 47 045</b>	<p><b>Tête de perçage et de fraisage axiale ER 40</b>  Notation: désaxé  Insert pour: Broche principale  Version: left  Entraînement d'outil: Dispositif d'accouplement  Taille du cylindre [mm]: 40.00  Type d'arbre: VDI  Interface de broche: ER 40  Rapport de démultiplication [i]: 2:1  Couple max [Nm]: 80  Vitesse max [1/min]: 3000  Sens de rotation: opposé  Lubrification: EXT  Remarque: roulements renforcés  Décalage de l'axe [mm]: 50</p>

N° d'article	Désignation
<b>8 019 47 046</b>	<b>Tête de perçage et de fraisage axiale ER 40 int</b>
	Poids [kg]: 7.600
	Notation: désaxé
	Version: left
	Entraînement d'outil: Dispositif d'accouplement
	Taille du cylindre [mm]: 40.00
	Type d'arbre: VDI
	Interface de broche: ER 40
	Rapport de démultiplication [i]: 2:1
	Couple max [Nm]: 80
	Vitesse max [1/min]: 3000
	Sens de rotation: opposé
	Lubrification: Int/ext
	Pression max [bar]: 140
	Remarque: roulements renforcés
	Décalage de l'axe [mm]: 50
<b>8 030 44 077</b>	<b>Tête de perçage et de fraisage radiale ER 16 AX UT</b>
	Poids [kg]: 6.670
	Version: left
	Entraînement d'outil: Dispositif d'accouplement
	Taille du cylindre [mm]: 40.00
	Type d'arbre: VDI
	Interface de broche: ER 16 A - u-tec
	Rapport de démultiplication [i]: 1:4
	Couple max [Nm]: 5
	Vitesse max [1/min]: 24000
	Sens de rotation: opposé
	Lubrification: EXT
	Distance au centre [mm]: 69
<b>8 030 45 180</b>	<b>Tête de perçage et de fraisage radiale ER 25</b>
	Poids [kg]: 5.510
	Version: left
	Entraînement d'outil: Dispositif d'accouplement
	Taille du cylindre [mm]: 40.00
	Type d'arbre: VDI
	Interface de broche: ER 25
	Rapport de démultiplication [i]: 1:1
	Couple max [Nm]: 50
	Vitesse max [1/min]: 6000
	Sens de rotation: opposé
	Lubrification: EXT
	Distance au centre [mm]: 69
<b>8 030 46 155</b>	<b>Tête de perçage et de fraisage radiale ER 32 int</b>
	Poids [kg]: 6.160
	Version: left
	Entraînement d'outil: Dispositif d'accouplement
	Taille du cylindre [mm]: 40.00
	Type d'arbre: VDI
	Interface de broche: ER 32
	Rapport de démultiplication [i]: 1:1
	Couple max [Nm]: 50
	Vitesse max [1/min]: 6000
	Sens de rotation: opposé
	Lubrification: Int/ext
	Pression max [bar]: 140

N° d'article Désignation

Distance au centre [mm]: 69

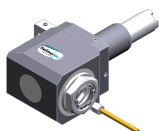
**8 030 46 173 Tête de perçage et de fraisage radiale ER 32**

Poids [kg]: 5.650  
Version: left  
Entraînement d'outil: Dispositif d'accouplement  
Taille du cylindre [mm]: 40.00  
Type d'arbre: VDI  
Interface de broche: ER 32  
Rapport de démultiplication [i]: 1:1  
Couple max [Nm]: 50  
Vitesse max [1/min]: 6000  
Sens de rotation: opposé  
Lubrification: EXT  
Distance au centre [mm]: 69

**8 030 46 194 Tête de perçage et de fraisage radiale ER 32**

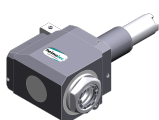
Poids [kg]: 6.750  
Version: left  
Entraînement d'outil: Dispositif d'accouplement  
Taille du cylindre [mm]: 40.00  
Type d'arbre: VDI  
Interface de broche: ER 32  
Rapport de démultiplication [i]: 1:2  
Couple max [Nm]: 16  
Vitesse max [1/min]: 12000  
Sens de rotation: opposé  
Lubrification: EXT  
Remarque: roulements renforcés  
Distance au centre [mm]: 69

**8 030 46 321 Tête de perçage et de fraisage radiale ER 32 AX UT**



Poids [kg]: 5.430  
Version: left  
Entraînement d'outil: Dispositif d'accouplement  
Taille du cylindre [mm]: 40.00  
Type d'arbre: VDI  
Interface de broche: ER 32 A - u-tec  
Rapport de démultiplication [i]: 1:1  
Couple max [Nm]: 50  
Vitesse max [1/min]: 6000  
Sens de rotation: opposé  
Lubrification: EXT  
Distance au centre [mm]: 69

**8 030 46 330 Tête de perçage et de fraisage radiale ER 32 AX UT int**



Poids [kg]: 5.940  
Version: left  
Entraînement d'outil: Dispositif d'accouplement  
Taille du cylindre [mm]: 40.00  
Type d'arbre: VDI  
Interface de broche: ER 32 A - u-tec  
Rapport de démultiplication [i]: 1:1  
Couple max [Nm]: 50  
Vitesse max [1/min]: 6000  
Sens de rotation: opposé  
Lubrification: Int/ext

N° d'article	Désignation
	Pression max [bar]: 140 Distance au centre [mm]: 69
<b>8 030 46 396</b>	<b>Tête de perçage et de fraisage radiale ER 32 AX UT</b> Poids [kg]: 5.380 Version: left Entraînement d'outil: Dispositif d'accouplement Taille du cylindre [mm]: 40.00 Type d'arbre: VDI Interface de broche: ER 32 A - u-tec Rapport de démultiplication [i]: 2:1 Couple max [Nm]: 63 Vitesse max [1/min]: 3000 Sens de rotation: opposé Lubrification: EXT Distance au centre [mm]: 69
<b>8 030 46 397</b>	<b>Tête de perçage et de fraisage radiale ER 32 AX UT</b> Poids [kg]: 6.740 Version: left Entraînement d'outil: Dispositif d'accouplement Taille du cylindre [mm]: 40.00 Type d'arbre: VDI Interface de broche: ER 32 A - u-tec Rapport de démultiplication [i]: 1:2 Couple max [Nm]: 16 Vitesse max [1/min]: 12000 Sens de rotation: opposé Lubrification: EXT Remarque: roulements renforcés Distance au centre [mm]: 69
<b>8 030 46 412</b>	<b>Tête de perçage et de fraisage radiale ER 32 AX UT int</b> Poids [kg]: 7.120 Version: left Entraînement d'outil: Dispositif d'accouplement Taille du cylindre [mm]: 40.00 Type d'arbre: VDI Interface de broche: ER 32 A - u-tec Rapport de démultiplication [i]: 1:2 Couple max [Nm]: 16 Vitesse max [1/min]: 12000 Sens de rotation: opposé Lubrification: Int/ext Pression max [bar]: 140 Remarque: roulements renforcés Distance au centre [mm]: 69
<b>8 030 47 069</b>	<b>Tête de perçage et de fraisage radiale HT 5</b> Poids [kg]: 5.510 Version: left Entraînement d'outil: Dispositif d'accouplement Taille du cylindre [mm]: 40.00 Type d'arbre: VDI Interface de broche: HT 5 Rapport de démultiplication [i]: 1:1 Couple max [Nm]: 50 Vitesse max [1/min]: 6000

N° d'article	Désignation																										
	<table border="0"> <tr> <td>Sens de rotation:</td> <td>opposé</td> </tr> <tr> <td>Lubrification:</td> <td>EXT</td> </tr> <tr> <td>Distance au centre [mm]:</td> <td>69</td> </tr> </table>	Sens de rotation:	opposé	Lubrification:	EXT	Distance au centre [mm]:	69																				
Sens de rotation:	opposé																										
Lubrification:	EXT																										
Distance au centre [mm]:	69																										
<b>8 030 47 083</b>	<b>Tête de perçage et de fraisage radiale HT 5 int</b>																										
	<table border="0"> <tr> <td>Poids [kg]:</td> <td>6.110</td> </tr> <tr> <td>Version:</td> <td>left</td> </tr> <tr> <td>Entraînement d'outil:</td> <td>Dispositif d'accouplement</td> </tr> <tr> <td>Taille du cylindre [mm]:</td> <td>40.00</td> </tr> <tr> <td>Type d'arbre:</td> <td>VDI</td> </tr> <tr> <td>Interface de broche:</td> <td>HT 5</td> </tr> <tr> <td>Rapport de démultiplication [i]:</td> <td>1:1</td> </tr> <tr> <td>Couple max [Nm]:</td> <td>50</td> </tr> <tr> <td>Vitesse max [1/min]:</td> <td>6000</td> </tr> <tr> <td>Sens de rotation:</td> <td>opposé</td> </tr> <tr> <td>Lubrification:</td> <td>Int/ext</td> </tr> <tr> <td>Pression max [bar]:</td> <td>140</td> </tr> <tr> <td>Distance au centre [mm]:</td> <td>69</td> </tr> </table>	Poids [kg]:	6.110	Version:	left	Entraînement d'outil:	Dispositif d'accouplement	Taille du cylindre [mm]:	40.00	Type d'arbre:	VDI	Interface de broche:	HT 5	Rapport de démultiplication [i]:	1:1	Couple max [Nm]:	50	Vitesse max [1/min]:	6000	Sens de rotation:	opposé	Lubrification:	Int/ext	Pression max [bar]:	140	Distance au centre [mm]:	69
Poids [kg]:	6.110																										
Version:	left																										
Entraînement d'outil:	Dispositif d'accouplement																										
Taille du cylindre [mm]:	40.00																										
Type d'arbre:	VDI																										
Interface de broche:	HT 5																										
Rapport de démultiplication [i]:	1:1																										
Couple max [Nm]:	50																										
Vitesse max [1/min]:	6000																										
Sens de rotation:	opposé																										
Lubrification:	Int/ext																										
Pression max [bar]:	140																										
Distance au centre [mm]:	69																										
<b>8 030 47 133</b>	<b>Tête de perçage et de fraisage radiale weldon 25</b>																										
	<table border="0"> <tr> <td>Poids [kg]:</td> <td>7.000</td> </tr> <tr> <td>Version:</td> <td>left</td> </tr> <tr> <td>Entraînement d'outil:</td> <td>Dispositif d'accouplement</td> </tr> <tr> <td>Taille du cylindre [mm]:</td> <td>40.00</td> </tr> <tr> <td>Type d'arbre:</td> <td>VDI</td> </tr> <tr> <td>Interface de broche:</td> <td>Weldon (DIN 1835 b) 25</td> </tr> <tr> <td>Rapport de démultiplication [i]:</td> <td>2:1</td> </tr> <tr> <td>Couple max [Nm]:</td> <td>63</td> </tr> <tr> <td>Vitesse max [1/min]:</td> <td>3000</td> </tr> <tr> <td>Sens de rotation:</td> <td>opposé</td> </tr> <tr> <td>Lubrification:</td> <td>EXT</td> </tr> <tr> <td>Remarque:</td> <td>Roulements combiné</td> </tr> <tr> <td>Distance au centre [mm]:</td> <td>69</td> </tr> </table>	Poids [kg]:	7.000	Version:	left	Entraînement d'outil:	Dispositif d'accouplement	Taille du cylindre [mm]:	40.00	Type d'arbre:	VDI	Interface de broche:	Weldon (DIN 1835 b) 25	Rapport de démultiplication [i]:	2:1	Couple max [Nm]:	63	Vitesse max [1/min]:	3000	Sens de rotation:	opposé	Lubrification:	EXT	Remarque:	Roulements combiné	Distance au centre [mm]:	69
Poids [kg]:	7.000																										
Version:	left																										
Entraînement d'outil:	Dispositif d'accouplement																										
Taille du cylindre [mm]:	40.00																										
Type d'arbre:	VDI																										
Interface de broche:	Weldon (DIN 1835 b) 25																										
Rapport de démultiplication [i]:	2:1																										
Couple max [Nm]:	63																										
Vitesse max [1/min]:	3000																										
Sens de rotation:	opposé																										
Lubrification:	EXT																										
Remarque:	Roulements combiné																										
Distance au centre [mm]:	69																										
<b>8 030 47 154</b>	<b>Tête de perçage et de fraisage radiale ER 40 AX UT</b>																										
	<table border="0"> <tr> <td>Poids [kg]:</td> <td>6.360</td> </tr> <tr> <td>Version:</td> <td>left</td> </tr> <tr> <td>Entraînement d'outil:</td> <td>Dispositif d'accouplement</td> </tr> <tr> <td>Taille du cylindre [mm]:</td> <td>40.00</td> </tr> <tr> <td>Type d'arbre:</td> <td>VDI</td> </tr> <tr> <td>Interface de broche:</td> <td>ER 40 A - u-tec</td> </tr> <tr> <td>Rapport de démultiplication [i]:</td> <td>1:1</td> </tr> <tr> <td>Couple max [Nm]:</td> <td>50</td> </tr> <tr> <td>Vitesse max [1/min]:</td> <td>6000</td> </tr> <tr> <td>Sens de rotation:</td> <td>opposé</td> </tr> <tr> <td>Lubrification:</td> <td>EXT</td> </tr> <tr> <td>Remarque:</td> <td>roulements renforcés</td> </tr> <tr> <td>Distance au centre [mm]:</td> <td>69</td> </tr> </table>	Poids [kg]:	6.360	Version:	left	Entraînement d'outil:	Dispositif d'accouplement	Taille du cylindre [mm]:	40.00	Type d'arbre:	VDI	Interface de broche:	ER 40 A - u-tec	Rapport de démultiplication [i]:	1:1	Couple max [Nm]:	50	Vitesse max [1/min]:	6000	Sens de rotation:	opposé	Lubrification:	EXT	Remarque:	roulements renforcés	Distance au centre [mm]:	69
Poids [kg]:	6.360																										
Version:	left																										
Entraînement d'outil:	Dispositif d'accouplement																										
Taille du cylindre [mm]:	40.00																										
Type d'arbre:	VDI																										
Interface de broche:	ER 40 A - u-tec																										
Rapport de démultiplication [i]:	1:1																										
Couple max [Nm]:	50																										
Vitesse max [1/min]:	6000																										
Sens de rotation:	opposé																										
Lubrification:	EXT																										
Remarque:	roulements renforcés																										
Distance au centre [mm]:	69																										
<b>8 030 47 159</b>	<b>Tête de perçage et de fraisage radiale ER 40 AX UT int</b>																										
	<table border="0"> <tr> <td>Version:</td> <td>left</td> </tr> <tr> <td>Entraînement d'outil:</td> <td>Dispositif d'accouplement</td> </tr> <tr> <td>Taille du cylindre [mm]:</td> <td>40.00</td> </tr> <tr> <td>Type d'arbre:</td> <td>VDI</td> </tr> <tr> <td>Interface de broche:</td> <td>ER 40 A - u-tec</td> </tr> <tr> <td>Rapport de démultiplication [i]:</td> <td>1:1</td> </tr> <tr> <td>Couple max [Nm]:</td> <td>50</td> </tr> <tr> <td>Vitesse max [1/min]:</td> <td>6000</td> </tr> </table>	Version:	left	Entraînement d'outil:	Dispositif d'accouplement	Taille du cylindre [mm]:	40.00	Type d'arbre:	VDI	Interface de broche:	ER 40 A - u-tec	Rapport de démultiplication [i]:	1:1	Couple max [Nm]:	50	Vitesse max [1/min]:	6000										
Version:	left																										
Entraînement d'outil:	Dispositif d'accouplement																										
Taille du cylindre [mm]:	40.00																										
Type d'arbre:	VDI																										
Interface de broche:	ER 40 A - u-tec																										
Rapport de démultiplication [i]:	1:1																										
Couple max [Nm]:	50																										
Vitesse max [1/min]:	6000																										

N° d'article	Désignation																										
	<table> <tr> <td>Sens de rotation:</td> <td>opposé</td> </tr> <tr> <td>Lubrification:</td> <td>Int/ext</td> </tr> <tr> <td>Pression max [bar]:</td> <td>140</td> </tr> <tr> <td>Remarque:</td> <td>roulements renforcés</td> </tr> <tr> <td>Distance au centre [mm]:</td> <td>69</td> </tr> </table>	Sens de rotation:	opposé	Lubrification:	Int/ext	Pression max [bar]:	140	Remarque:	roulements renforcés	Distance au centre [mm]:	69																
Sens de rotation:	opposé																										
Lubrification:	Int/ext																										
Pression max [bar]:	140																										
Remarque:	roulements renforcés																										
Distance au centre [mm]:	69																										
<b>8 031 45 036</b>	<b>Tête de fraisage radiale arbre de fraisage combiné 22</b>																										
	<table> <tr> <td>Poids [kg]:</td> <td>5.710</td> </tr> <tr> <td>Version:</td> <td>left</td> </tr> <tr> <td>Entraînement d'outil:</td> <td>Dispositif d'accouplement</td> </tr> <tr> <td>Taille du cylindre [mm]:</td> <td>40.00</td> </tr> <tr> <td>Type d'arbre:</td> <td>VDI</td> </tr> <tr> <td>Interface de broche:</td> <td>Arbre de fraisage combiné 22</td> </tr> <tr> <td>Rapport de démultiplication [i]:</td> <td>1:1</td> </tr> <tr> <td>Couple max [Nm]:</td> <td>50</td> </tr> <tr> <td>Vitesse max [1/min]:</td> <td>6000</td> </tr> <tr> <td>Sens de rotation:</td> <td>opposé</td> </tr> <tr> <td>Lubrification:</td> <td>EXT</td> </tr> <tr> <td>Distance au centre [mm]:</td> <td>69</td> </tr> </table>	Poids [kg]:	5.710	Version:	left	Entraînement d'outil:	Dispositif d'accouplement	Taille du cylindre [mm]:	40.00	Type d'arbre:	VDI	Interface de broche:	Arbre de fraisage combiné 22	Rapport de démultiplication [i]:	1:1	Couple max [Nm]:	50	Vitesse max [1/min]:	6000	Sens de rotation:	opposé	Lubrification:	EXT	Distance au centre [mm]:	69		
Poids [kg]:	5.710																										
Version:	left																										
Entraînement d'outil:	Dispositif d'accouplement																										
Taille du cylindre [mm]:	40.00																										
Type d'arbre:	VDI																										
Interface de broche:	Arbre de fraisage combiné 22																										
Rapport de démultiplication [i]:	1:1																										
Couple max [Nm]:	50																										
Vitesse max [1/min]:	6000																										
Sens de rotation:	opposé																										
Lubrification:	EXT																										
Distance au centre [mm]:	69																										
<b>8 031 45 047</b>	<b>Tête de fraisage radiale arbre de fraisage combiné 22</b>																										
	<table> <tr> <td>Poids [kg]:</td> <td>6.300</td> </tr> <tr> <td>Version:</td> <td>left</td> </tr> <tr> <td>Entraînement d'outil:</td> <td>Dispositif d'accouplement</td> </tr> <tr> <td>Taille du cylindre [mm]:</td> <td>40.00</td> </tr> <tr> <td>Type d'arbre:</td> <td>VDI</td> </tr> <tr> <td>Interface de broche:</td> <td>Arbre de fraisage combiné 22</td> </tr> <tr> <td>Rapport de démultiplication [i]:</td> <td>2:1</td> </tr> <tr> <td>Couple max [Nm]:</td> <td>63</td> </tr> <tr> <td>Vitesse max [1/min]:</td> <td>3000</td> </tr> <tr> <td>Sens de rotation:</td> <td>opposé</td> </tr> <tr> <td>Lubrification:</td> <td>EXT</td> </tr> <tr> <td>Remarque:</td> <td>Roulements combiné</td> </tr> <tr> <td>Distance au centre [mm]:</td> <td>69</td> </tr> </table>	Poids [kg]:	6.300	Version:	left	Entraînement d'outil:	Dispositif d'accouplement	Taille du cylindre [mm]:	40.00	Type d'arbre:	VDI	Interface de broche:	Arbre de fraisage combiné 22	Rapport de démultiplication [i]:	2:1	Couple max [Nm]:	63	Vitesse max [1/min]:	3000	Sens de rotation:	opposé	Lubrification:	EXT	Remarque:	Roulements combiné	Distance au centre [mm]:	69
Poids [kg]:	6.300																										
Version:	left																										
Entraînement d'outil:	Dispositif d'accouplement																										
Taille du cylindre [mm]:	40.00																										
Type d'arbre:	VDI																										
Interface de broche:	Arbre de fraisage combiné 22																										
Rapport de démultiplication [i]:	2:1																										
Couple max [Nm]:	63																										
Vitesse max [1/min]:	3000																										
Sens de rotation:	opposé																										
Lubrification:	EXT																										
Remarque:	Roulements combiné																										
Distance au centre [mm]:	69																										
<b>8 033 46 064</b>	<b>Tête de perçage et de fraisage radiale ER 32</b>																										
	<table> <tr> <td>Poids [kg]:</td> <td>7.780</td> </tr> <tr> <td>Notation:</td> <td>reculé</td> </tr> <tr> <td>Version:</td> <td>left</td> </tr> <tr> <td>Entraînement d'outil:</td> <td>Dispositif d'accouplement</td> </tr> <tr> <td>Taille du cylindre [mm]:</td> <td>40.00</td> </tr> <tr> <td>Type d'arbre:</td> <td>VDI</td> </tr> <tr> <td>Interface de broche:</td> <td>ER 32</td> </tr> <tr> <td>Rapport de démultiplication [i]:</td> <td>1:1</td> </tr> <tr> <td>Couple max [Nm]:</td> <td>50</td> </tr> <tr> <td>Vitesse max [1/min]:</td> <td>6000</td> </tr> <tr> <td>Sens de rotation:</td> <td>identique</td> </tr> <tr> <td>Lubrification:</td> <td>EXT</td> </tr> <tr> <td>Distance au centre [mm]:</td> <td>100</td> </tr> </table>	Poids [kg]:	7.780	Notation:	reculé	Version:	left	Entraînement d'outil:	Dispositif d'accouplement	Taille du cylindre [mm]:	40.00	Type d'arbre:	VDI	Interface de broche:	ER 32	Rapport de démultiplication [i]:	1:1	Couple max [Nm]:	50	Vitesse max [1/min]:	6000	Sens de rotation:	identique	Lubrification:	EXT	Distance au centre [mm]:	100
Poids [kg]:	7.780																										
Notation:	reculé																										
Version:	left																										
Entraînement d'outil:	Dispositif d'accouplement																										
Taille du cylindre [mm]:	40.00																										
Type d'arbre:	VDI																										
Interface de broche:	ER 32																										
Rapport de démultiplication [i]:	1:1																										
Couple max [Nm]:	50																										
Vitesse max [1/min]:	6000																										
Sens de rotation:	identique																										
Lubrification:	EXT																										
Distance au centre [mm]:	100																										
<b>8 033 46 123</b>	<b>Tête de perçage et de fraisage radiale ER 32 AX UT</b>																										
	<table> <tr> <td>Poids [kg]:</td> <td>7.640</td> </tr> <tr> <td>Notation:</td> <td>reculé</td> </tr> <tr> <td>Version:</td> <td>left</td> </tr> <tr> <td>Entraînement d'outil:</td> <td>Dispositif d'accouplement</td> </tr> <tr> <td>Taille du cylindre [mm]:</td> <td>40.00</td> </tr> <tr> <td>Type d'arbre:</td> <td>VDI</td> </tr> <tr> <td>Interface de broche:</td> <td>ER 32 A - u-tec</td> </tr> </table>	Poids [kg]:	7.640	Notation:	reculé	Version:	left	Entraînement d'outil:	Dispositif d'accouplement	Taille du cylindre [mm]:	40.00	Type d'arbre:	VDI	Interface de broche:	ER 32 A - u-tec												
Poids [kg]:	7.640																										
Notation:	reculé																										
Version:	left																										
Entraînement d'outil:	Dispositif d'accouplement																										
Taille du cylindre [mm]:	40.00																										
Type d'arbre:	VDI																										
Interface de broche:	ER 32 A - u-tec																										

N° d'article	Désignation
	<p>Rapport de démultiplication [i]: 1:1            Couple max [Nm]: 50            Vitesse max [1/min]: 6000            Sens de rotation: identique            Lubrification: EXT            Distance au centre [mm]: 100</p>
<b>8 033 47 036</b>	<b>Tête de perçage et de fraisage radiale HT 5</b>
	<p>Poids [kg]: 7.800            Notation: reculé            Version: left            Entraînement d'outil: Dispositif d'accouplement            Taille du cylindre [mm]: 40.00            Type d'arbre: VDI            Interface de broche: HT 5            Rapport de démultiplication [i]: 1:1            Couple max [Nm]: 50            Vitesse max [1/min]: 6000            Sens de rotation: identique            Lubrification: EXT            Distance au centre [mm]: 100</p>
<b>8 033 47 037</b>	<b>Tête de perçage et de fraisage radiale HT 5 int</b>
	<p>Notation: reculé            Version: left            Entraînement d'outil: Dispositif d'accouplement            Taille du cylindre [mm]: 40.00            Type d'arbre: VDI            Interface de broche: HT 5            Rapport de démultiplication [i]: 1:1            Couple max [Nm]: 50            Vitesse max [1/min]: 6000            Sens de rotation: identique            Lubrification: Int/ext            Pression max [bar]: 25            Distance au centre [mm]: 100</p>
<b>8 034 46 010</b>	<b>Tête de fraisage radiale arbre de fraisage combiné 27 int</b>
	<p>Poids [kg]: 10.190            Notation: reculé            Version: left            Entraînement d'outil: Dispositif d'accouplement            Taille du cylindre [mm]: 40.00            Type d'arbre: VDI            Interface de broche: Arbre de fraisage combiné 27            Rapport de démultiplication [i]: 3:1            Couple max [Nm]: 80            Vitesse max [1/min]: 2000            Sens de rotation: identique            Lubrification: Int/ext            Pression max [bar]: 140            Remarque: Avec spring-loaded broche; roulements combiné            Distance au centre [mm]: 100</p>

N° d'article	Désignation
<b>8 040 44 082</b>	<b>Tête pivotante ± 90° ajustable ER 16 AX UT</b> Version: left Entraînement d'outil: Dispositif d'accouplement Taille du cylindre [mm]: 40.00 Type d'arbre: VDI Interface de broche: ER 16 A - u-tec Rapport de démultiplication [i]: 1:1 Couple max [Nm]: 25 Vitesse max [1/min]: 6000 Sens de rotation: opposé Lubrification: EXT Distance au centre [mm]: 87
<b>8 040 44 084</b>	<b>Tête pivotante ± 90° ajustable ER 16 AX UT int</b> Version: left Entraînement d'outil: Dispositif d'accouplement Taille du cylindre [mm]: 40.00 Type d'arbre: VDI Interface de broche: ER 16 A - u-tec Rapport de démultiplication [i]: 1:1 Couple max [Nm]: 25 Vitesse max [1/min]: 6000 Sens de rotation: opposé Lubrification: Int/ext Pression max [bar]: 140 Distance au centre [mm]: 87
<b>8 040 44 086</b>	<b>Tête pivotante ± 90° ajustable ER 16 AX UT</b> Poids [kg]: 5.260 Version: left Entraînement d'outil: Dispositif d'accouplement Taille du cylindre [mm]: 40.00 Type d'arbre: VDI Interface de broche: ER 16 A - u-tec Rapport de démultiplication [i]: 1:2 Couple max [Nm]: 12 Vitesse max [1/min]: 12000 Sens de rotation: opposé Lubrification: EXT Distance au centre [mm]: 87
<b>8 040 44 088</b>	<b>Tête pivotante ± 90° ajustable ER 16 AX UT int</b> Version: left Entraînement d'outil: Dispositif d'accouplement Taille du cylindre [mm]: 40.00 Type d'arbre: VDI Interface de broche: ER 16 A - u-tec Rapport de démultiplication [i]: 1:2 Couple max [Nm]: 12 Vitesse max [1/min]: 12000 Sens de rotation: opposé Lubrification: Int/ext Pression max [bar]: 140 Distance au centre [mm]: 87

N° d'article Désignation

8 040 45 040



**Tête pivotante ± 90° ajustable ER 25 AX UT**

Poids [kg]: 5.490  
Version: left  
Entraînement d'outil: Dispositif d'accouplement  
Taille du cylindre [mm]: 40.00  
Type d'arbre: VDI  
Interface de broche: ER 25 A - u-tec  
Rapport de démultiplication [i]: 1:1  
Couple max [Nm]: 25  
Vitesse max [1/min]: 6000  
Sens de rotation: opposé  
Lubrification: EXT  
Distance au centre [mm]: 87

8 040 45 052

**Tête pivotante ± 90° ajustable ER 25 AX UT**

Poids [kg]: 5.540  
Version: left; 1x15° position can be pinned  
Entraînement d'outil: Dispositif d'accouplement  
Taille du cylindre [mm]: 40.00  
Type d'arbre: VDI  
Interface de broche: ER 25 A - u-tec  
Rapport de démultiplication [i]: 1:1  
Couple max [Nm]: 25  
Vitesse max [1/min]: 6000  
Sens de rotation: opposé  
Lubrification: EXT  
Distance au centre [mm]: 87

8 040 45 075

**Tête pivotante ± 90° ajustable ER 25 AX UT int**

Poids [kg]: 5.500  
Version: left  
Entraînement d'outil: Dispositif d'accouplement  
Taille du cylindre [mm]: 40.00  
Type d'arbre: VDI  
Interface de broche: ER 25 A - u-tec  
Rapport de démultiplication [i]: 1:1  
Couple max [Nm]: 25  
Vitesse max [1/min]: 6000  
Sens de rotation: opposé  
Lubrification: Int/ext  
Pression max [bar]: 140  
Distance au centre [mm]: 87


8 053 44 021


**Tête de perçage radiale multibroche ER 16 AX UT**

Poids [kg]: 7.230  
Version: left; 2-spindles  
Entraînement d'outil: Dispositif d'accouplement  
Taille du cylindre [mm]: 40.00  
Type d'arbre: VDI  
Interface de broche: ER 16 A - u-tec  
Rapport de démultiplication [i]: 1:1  
Couple max [Nm]: 25  
Vitesse max [1/min]: 6000  
Sens de rotation: identique  
Lubrification: EXT  
Distance au centre [mm]: 69

N° d'article	Désignation	
<b>8 200 40 000</b>	<b>Bouchon de protection Z2-40 K</b>	
	Poids [kg]:	0.140
	Taille du cylindre [mm]:	40.00
	Type d'arbre:	VDI
<b>8 200 40 001</b>	<b>Bouchon de protection Z2-40 S</b>	
	Poids [kg]:	1.360
	Taille du cylindre [mm]:	40.00
	Type d'arbre:	VDI
<b>8 202 43 000</b>	<b>Plaque de base transversal set SZ 40</b>	
	Poids [kg]:	1.560
	Taille du cylindre [mm]:	40.00
	Type d'arbre:	VDI
	Interface de broche:	Interface SZ 40
	Lubrification:	EXT
<b>8 206 42 000</b>	<b>Adaptateur pour VDI 30</b>	
	Poids [kg]:	3.530
	Version:	doubletoothed
	Taille du cylindre [mm]:	40.00
	Type d'arbre:	VDI
	Interface de broche:	DIN 69880 - 30
	Lubrification:	EXT
	Remarque:	Special
<b>8 208 49 001</b>	<b>Mandrin de contrôle VDI 40x40x200</b>	
	Poids [kg]:	3.020
	Taille du cylindre [mm]:	40.00
	Type d'arbre:	VDI
<b>8 208 49 003</b>	<b>Mandrin de contrôle VDI 40x40x300</b>	
	Poids [kg]:	4.020
	Taille du cylindre [mm]:	40.00
	Type d'arbre:	VDI
<b>8 210 41 000</b>	<b>Porte-outil F 40-MK 1</b>	
	Poids [kg]:	1.600
	Taille du cylindre [mm]:	40.00
	Type d'arbre:	VDI
	Interface de broche:	DIN 228 D - MK 1
	Lubrification:	INT
<b>8 210 42 001</b>	<b>Porte-outil F 40-MK 2</b>	
	Poids [kg]:	1.620
	Taille du cylindre [mm]:	40.00
	Type d'arbre:	VDI
	Interface de broche:	DIN 228 D - MK 2
	Lubrification:	INT
<b>8 210 43 000</b>	<b>Porte-outil E2-40x 8</b>	
	Taille du cylindre [mm]:	40.00
	Type d'arbre:	VDI
	Interface de broche:	Ø 8
	Lubrification:	Int/ext



N° d'article	Désignation	
<b>8 210 43 002</b>	<b>Porte-outil F 40-MK 3</b>	
	Poids [kg]:	1.520
	Taille du cylindre [mm]:	40.00
	Type d'arbre:	VDI
	Interface de broche:	DIN 228 D - MK 3
	Lubrification:	INT
<b>8 210 43 003</b>	<b>Short drill chuck VDI 40x 8</b>	
	Poids [kg]:	1.700
	Taille du cylindre [mm]:	40.00
	Type d'arbre:	VDI
	Lubrification:	EXT
<b>8 210 43 004</b>	<b>Short drill chuck VDI 40x 8 - int</b>	
	Poids [kg]:	1.730
	Taille du cylindre [mm]:	40.00
	Type d'arbre:	VDI
	Lubrification:	INT
<b>8 210 44 001</b>	<b>Porte-outil E2-40x10</b>	
	Poids [kg]:	2.320
	Taille du cylindre [mm]:	40.00
	Type d'arbre:	VDI
	Interface de broche:	Ø 10
	Lubrification:	Int/ext
<b>8 210 44 007</b>	<b>Porte-outil F 40-MK 4</b>	
	Poids [kg]:	2.460
	Taille du cylindre [mm]:	40.00
	Type d'arbre:	VDI
	Interface de broche:	DIN 228 D - MK 4
	Lubrification:	INT
<b>8 210 44 008</b>	<b>Short drill chuck VDI 40x13</b>	
	Poids [kg]:	2.280
	Taille du cylindre [mm]:	40.00
	Type d'arbre:	VDI
	Lubrification:	EXT
<b>8 210 44 010</b>	<b>Porte-outil E1-40x10</b>	
	Taille du cylindre [mm]:	40.00
	Type d'arbre:	VDI
	Interface de broche:	Ø 10
	Lubrification:	INT
<b>8 210 44 011</b>	<b>Porte-outil E1-40x12</b>	
	Taille du cylindre [mm]:	40.00
	Type d'arbre:	VDI
	Interface de broche:	Ø 12
	Lubrification:	INT
<b>8 210 44 014</b>	<b>Short drill chuck VDI 40x13 - int</b>	
	Poids [kg]:	2.290
	Taille du cylindre [mm]:	40.00
	Type d'arbre:	VDI
	Lubrification:	INT

N° d'article	Désignation	
<b>8 210 44 019</b>	<b>Porte-outil E2-40x10 - special</b>	
	Taille du cylindre [mm]:	40.00
	Type d'arbre:	VDI
	Interface de broche:	Ø 10
	Lubrification:	Int/ext
	Remarque:	Shaft with hole, locked with screw
<b>8 210 44 020</b>	<b>Porte-outil E2-40x12 - special</b>	
	Taille du cylindre [mm]:	40.00
	Type d'arbre:	VDI
	Interface de broche:	Ø 12
	Lubrification:	Int/ext
	Remarque:	Shaft with hole, locked with screw
<b>8 210 45 000</b>	<b>Porte-outil E2-40x16</b>	
	Taille du cylindre [mm]:	40.00
	Type d'arbre:	VDI
	Interface de broche:	Ø 16
	Lubrification:	Int/ext
<b>8 210 45 002</b>	<b>Porte-outil E4-40xER 25</b>	
	Poids [kg]:	1.570
	Taille du cylindre [mm]:	40.00
	Type d'arbre:	VDI
	Interface de broche:	ER 25
	Lubrification:	INT
<b>8 210 45 003</b>	<b>Porte-outil E1-40x16</b>	
	Taille du cylindre [mm]:	40.00
	Type d'arbre:	VDI
	Interface de broche:	Ø 16
	Lubrification:	INT
<b>8 210 45 006</b>	<b>Short drill chuck VDI 40x16</b>	
	Poids [kg]:	2.460
	Taille du cylindre [mm]:	40.00
	Type d'arbre:	VDI
	Lubrification:	EXT
<b>8 210 45 009</b>	<b>Short drill chuck VDI 40x16 - int</b>	
	Poids [kg]:	2.320
	Taille du cylindre [mm]:	40.00
	Type d'arbre:	VDI
	Lubrification:	INT
<b>8 210 45 020</b>	<b>Porte-outil ER 25 AX UT int</b>	
	Poids [kg]:	1.860
	Taille du cylindre [mm]:	40.00
	Type d'arbre:	VDI
	Interface de broche:	ER 25 A - u-tec
	Lubrification:	Int/ext

N° d'article	Désignation			
8 210 46 000	<b>Porte-outil E4-40xER 32</b>	Poids [kg]: 1.640		
		Taille du cylindre [mm]: 40.00		
		Type d'arbre: VDI		
		Interface de broche: ER 32		
		Lubrification: INT		
		8 210 46 002	<b>Porte-outil E2-40x20</b>	Taille du cylindre [mm]: 40.00
				Type d'arbre: VDI
		Interface de broche: Ø 20		
		Lubrification: Int/ext		
8 210 46 004	<b>Porte-outil E1-40x20</b>	Taille du cylindre [mm]: 40.00		
		Type d'arbre: VDI		
		Interface de broche: Ø 20		
		Lubrification: INT		
8 210 46 010	<b>Porte-outil E2-40x20 - special</b>	Taille du cylindre [mm]: 40.00		
		Type d'arbre: VDI		
		Interface de broche: Ø 20		
		Lubrification: Int/ext		
		Remarque: Shaft with hole, locked with screw		
8 210 47 001	<b>Porte-outil E2-40x25</b>	Taille du cylindre [mm]: 40.00		
		Type d'arbre: VDI		
		Interface de broche: Ø 25		
		Lubrification: Int/ext		
8 210 47 004	<b>Porte-outil E4-40xER 40</b>	Taille du cylindre [mm]: 40.00		
		Type d'arbre: VDI		
		Interface de broche: ER 40		
		Lubrification: INT		
8 210 47 005	<b>Porte-outil E1-40x25</b>	Poids [kg]: 1.840		
		Taille du cylindre [mm]: 40.00		
		Type d'arbre: VDI		
		Interface de broche: Ø 25		
		Lubrification: INT		
8 210 47 012	<b>Outil de base HT 5 int</b>	Poids [kg]: 1.880		
		Version: left		
		Taille du cylindre [mm]: 40.00		
		Type d'arbre: VDI		
		Interface de broche: HT 5		
		Lubrification: Int/ext		

N° d'article	Désignation	
<b>8 210 48 001</b>	<b>Porte-outil E2-40x32</b>	
	Taille du cylindre [mm]:	40.00
	Type d'arbre:	VDI
	Interface de broche:	Ø 32
	Lubrification:	Int/ext
<b>8 210 48 004</b>	<b>Porte-outil E1-40x32</b>	
	Poids [kg]:	1.830
	Taille du cylindre [mm]:	40.00
	Type d'arbre:	VDI
	Interface de broche:	Ø 32
	Lubrification:	INT
<b>8 210 48 012</b>	<b>Porte-outil E2-40x32 special</b>	
	Version:	Special
	Taille du cylindre [mm]:	40.00
	Type d'arbre:	VDI
	Interface de broche:	Ø 32
	Lubrification:	Int/ext
	Remarque:	avec end stop
<b>8 210 49 000</b>	<b>Porte-outil E2-40x40</b>	
	Taille du cylindre [mm]:	40.00
	Type d'arbre:	VDI
	Interface de broche:	Ø 40
	Lubrification:	Int/ext
<b>8 210 49 002</b>	<b>Porte-outil E1-40x40</b>	
	Taille du cylindre [mm]:	40.00
	Type d'arbre:	VDI
	Interface de broche:	Ø 40
	Lubrification:	INT
<b>8 210 49 003</b>	<b>Porte-outil E1-40x50</b>	
	Taille du cylindre [mm]:	40.00
	Type d'arbre:	VDI
	Interface de broche:	Ø 50
	Lubrification:	INT
<b>8 210 49 005</b>	<b>Porte-outil E2-40x50</b>	
	Poids [kg]:	3.000
	Taille du cylindre [mm]:	40.00
	Type d'arbre:	VDI
	Interface de broche:	Ø 50
	Lubrification:	Int/ext
<b>8 215 43 000</b>	<b>Porte-outil C2-40x25</b>	
	Insert pour:	VDI 40
	Version:	left
	Taille du cylindre [mm]:	40.00
	Type d'arbre:	VDI
	Interface de broche:	Sq. 25/20
	Lubrification:	EXT

N° d'article	Désignation	
<b>8 215 43 001</b>	<b>Porte-outil C4-40x25</b>	
	Insert pour:	VDI 40
	Version:	left
	Type d'arbre:	VDI
	Interface de broche:	Sq. 25/20
	Lubrification:	EXT
<b>8 215 43 003</b>	<b>Porte-outil C2-40x25 special</b>	
	Poids [kg]:	4.480
	Version:	left
	Taille du cylindre [mm]:	40.00
	Type d'arbre:	VDI
	Interface de broche:	Sq. 25/20
	Lubrification:	EXT
<b>8 219 47 004</b>	<b>Porte-outils pour barre d'alésage ø 25</b>	
	Poids [kg]:	2.820
	Version:	left; désaxé
	Taille du cylindre [mm]:	40.00
	Type d'arbre:	VDI
	Interface de broche:	Ø 25
	Lubrification:	Int/ext
	Décalage de l'axe [mm]:	25
<b>8 219 48 006</b>	<b>Porte-outils pour barre d'alésage ø 32</b>	
	Version:	left, désaxé
	Taille du cylindre [mm]:	40.00
	Type d'arbre:	VDI
	Interface de broche:	Ø 32
	Lubrification:	Int/ext
	Décalage de l'axe [mm]:	30
<b>8 235 43 000</b>	<b>Porte-outil B2-40x25x44</b>	
	Insert pour:	VDI 40
	Version:	left
	Taille du cylindre [mm]:	40.00
	Type d'arbre:	VDI
	Interface de broche:	Sq. 25/20
	Lubrification:	EXT
<b>8 235 43 001</b>	<b>Porte-outil B4-40x25x44</b>	
	Insert pour:	VDI 40
	Version:	left
	Taille du cylindre [mm]:	40.00
	Type d'arbre:	VDI
	Interface de broche:	Sq. 25/20
	Lubrification:	EXT
<b>8 235 43 009</b>	<b>Porte-outil B6-40x25x44 special</b>	
	Poids [kg]:	2.960
	Insert pour:	VDI 40
	Version:	Special; left
	Taille du cylindre [mm]:	40.00
	Type d'arbre:	VDI
	Interface de broche:	Sq. 25/20
	Lubrification:	EXT
	Remarque:	Insert pour system "Jetstream" from Seco

N° d'article	Désignation	
<b>8 235 43 010</b>	<b>Porte-outil B2-40x25x44 special</b>	
	Poids [kg]:	2.260
	Insert pour:	VDI 40
	Version:	Special; left
	Taille du cylindre [mm]:	40.00
	Type d'arbre:	VDI
	Interface de broche:	Sq. 25/20
	Lubrification:	EXT
	Remarque:	Insert pour system "Jetstream" from Seco
<b>8 262 49 000</b>	<b>Stock stop VDI 40 - Ø 42</b>	
	Poids [kg]:	1.360
	Taille du cylindre [mm]:	40.00
	Type d'arbre:	VDI
<b>8 262 49 001</b>	<b>Stock stop VDI 40 - Ø 60</b>	
	Poids [kg]:	1.620
	Taille du cylindre [mm]:	40.00
	Type d'arbre:	VDI
<b>8 262 49 002</b>	<b>Stock stop VDI 40 - Ø 54</b>	
	Poids [kg]:	1.530
	Taille du cylindre [mm]:	40.00
	Type d'arbre:	VDI
<b>8 267 49 002</b>	<b>Pince de serrage VDI 40 désaxé left</b>	
	Poids [kg]:	2.080
	Version:	left
	Taille du cylindre [mm]:	40.00
	Type d'arbre:	VDI
	Remarque:	Mors de serrage 62-85 mm special accessories
<b>8 320 42 018</b>	<b>Porte-outil à tronçonner à hauteur réglable SH 26 int</b>	
	Version:	universal
	Taille du cylindre [mm]:	40.00
	Type d'arbre:	VDI
	Interface de broche:	Serrage d'outil SH 26
	Lubrification:	Int/ext
	Pression max [bar]:	70
<b>8 320 43 009</b>	<b>Porte-outil à tronçonner à hauteur réglable SH 32 int</b>	
	Poids [kg]:	2.480
	Version:	universal
	Taille du cylindre [mm]:	40.00
	Type d'arbre:	VDI
	Interface de broche:	Serrage d'outil SH 32
	Lubrification:	Int/ext
	Pression max [bar]:	70
<b>8 320 49 005</b>	<b>Porte-outil à tronçonner à hauteur réglable 845 int</b>	
	Poids [kg]:	2.700
	Version:	universal
	Taille du cylindre [mm]:	40.00
	Type d'arbre:	VDI
	Interface de broche:	 System 845
	Lubrification:	INT
	Pression max [bar]:	70

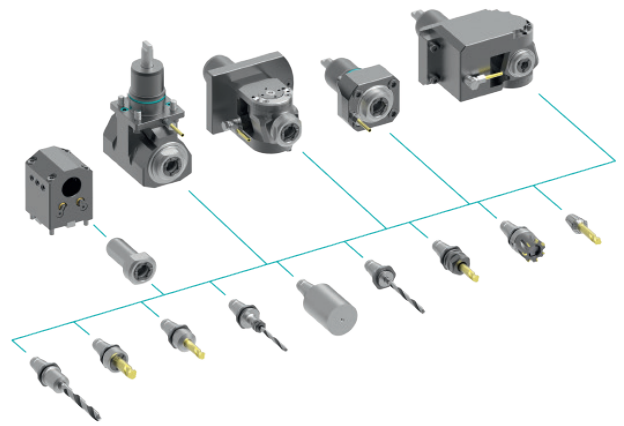
## heimatec.u-tec®

heimatec.com

Produits / Systèmes de changement d'outils /  
Système de changement u-tec®



versions voir catalogue



## heimatec.easy-quick

heimatec.com

Produits / Systèmes de changement d'outils /  
Système de changement rapide easy-quick HT



versions voir catalogue



## heimatec.Capto™

heimatec.com

Produits / Systèmes de changement d'outils /  
Système de changement rapide heimatec.Capto™



versions voir catalogue



## heimatec.accessories

heimatec.com

Produits / Accessoires



versions voir catalogue





● succursales HEIMATEC

○ nos représentations dans le monde entier

**heimatec**<sup>®</sup>

Siège  
**heimatec GmbH**  
Outils de précision  
Carl-Benz-Str. 4  
77871 Renchen  
Allemagne

Vous trouverez les coordonnées de nos partenaires commerciaux dans le monde entier sur  
notre site internet : <https://heimatec.com/partners>

T +49 7843 9466 0  
[www.heimatec.com](http://www.heimatec.com)  
[info@heimatec.com](mailto:info@heimatec.com)