

**TOPSELLER -**  
nombreux autres disponibles!

porte-outils  
motorisés

**heimatec**®

# SMEC SL 1500 M

N° d'article	Porte-outils	Rotation max [1/min]	Traduction	Réfrigérant	Pression max.	Cote centrale
--------------	--------------	----------------------	------------	-------------	---------------	---------------

## Tête de perçage et de fraisage axiale

8 010 55 038	<b>ER 25 A - u-tec</b>	6.000	1:1	Int/ext	25 bar	--
8 010 55 039	<b>ER 25 A - u-tec</b>	12.000	1:1	EXT	140 bar	--

## Tête de perçage et de fraisage axiale désaxée

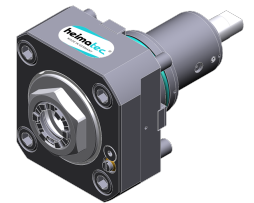
8 019 55 054	<b>ER 25 A - u-tec</b>	6.000	1:1	Int/ext	140 bar	--
--------------	------------------------	-------	-----	---------	---------	----

## Tête de perçage et de fraisage radiale

8 030 55 175	<b>ER 25 A - u-tec</b>	12.000	1:1	EXT	--	<b>60 mm</b>
8 030 55 176	<b>ER 25 A - u-tec</b>	12.000	1:1	Int/ext	140 bar	<b>60 mm</b>

## Tête pivotante, désaxée

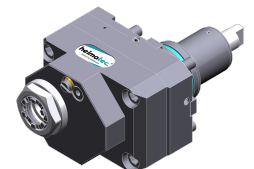
8 043 55 005	<b>ER 25 A - u-tec</b>	6.000	1:1	EXT	--	<b>50 mm</b>
--------------	------------------------	-------	-----	-----	----	--------------



8 010 55 038



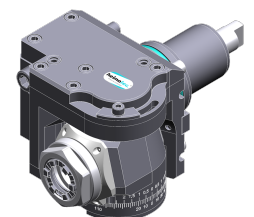
8 010 55 039



8 019 55 054



8 030 55 175



8 043 55 005

**TOPSELLER -**  
nombreux autres disponibles!

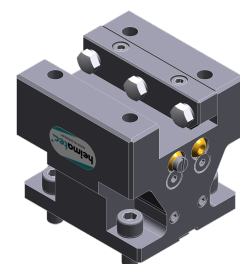
outils statiques

**heimatec**®

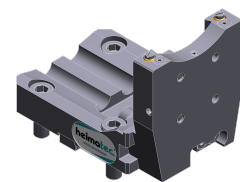
# SMEC

## SL 1500 M

N° d'article	Porte-outils	Réfrigérant	Pression max.
8 244 05 003	<b>Sq. 25</b>	EXT	80 bar
8 320 03 025	<b>Serrage d'outil SH 32</b>	Int/ext	70 bar



8 244 05 003



8 320 03 025