

SPINNER  
TC 800-MCY



# Hightech von heimatec - Werkzeuge und Systeme für die produktive Dreh- und Fräsbearbeitung

heimatec gehört zu den internationalen Technologie- und Qualitätsführern von Präzisionswerkzeugen und ist auf die Entwicklung und Herstellung von hochpräzisen festen und angetriebenen Werkzeugen für alle CNC-Drehmaschinen, CNC-Dreh-Fräszentren und CNC-Bearbeitungszentren spezialisiert.

Die Produktpalette\* reicht von statischen BMT- und VDI-Werkzeughaltern über angetriebene Werkzeuge bis hin zu hochkomplexen kundenbezogenen Individuallösungen. heimatec, mit Hauptsitz in Renchen, besitzt eine Tochtergesellschaft in Asien und Indien sowie zahlreiche Repräsentanzen und Handelspartner über den ganzen Globus verteilt.

## \*UNSERE PRODUKTE

Feste Werkzeughalter

Angetriebene Werkzeugeinheiten

Präzisionswerkzeuge

Werkzeuge für Dreh- und Bearbeitungszentren

Werkzeuge für Langdrehautomaten

Werkzeugwechsel- und Schnellwechselsysteme

Werkzeugsysteme für die Verzahnungsherstellung

Digitales Werkzeugmanagement

Das Katalog-Werk einschließlich aller seiner Teile ist urheberrechtlich geschützt. Jede Verwertung außerhalb der engen Grenzen des Urheberrechtsgesetzes ist ohne Zustimmung der Rechteinhaber unzulässig und strafbar. Das gilt insbesondere für Vervielfältigungen, Übersetzungen, Mikroverfilmungen und die Einspeicherung und Verarbeitung in elektronischen Systemen.

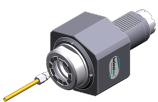
**heimatec GmbH** behält sich Änderungen technischer Art jederzeit ohne Vorankündigung vor. Dies gilt insbesondere bei Anpassungen an neue oder geänderte internationale Normen oder bei Weiterentwicklungen unserer Produkte oder Herstellungsprozesse.

Die aktuelle Version unserer Allgemeinen Geschäftsbedingungen (AGB) finden Sie auf unserer Webseite.

# SPINNER

## TC 800-MCY

Artikel-Nr.	Bezeichnung	
<b>8 010 56 033</b>	<b>Axial-Bohr- und Fräskopf ER 32 IK</b>	
	Gewicht [kg]:	5.470
	Werkzeugantrieb:	Kupplung
	Schaftgröße [mm]:	50.00
	Schafttyp:	VDI
	Werkzeugaufnahme:	ER 32
	Übersetzung [i]:	1:1
	Drehmoment max [Nm]:	80
	Drehzahl max [1/min]:	4000
	Drehrichtung:	gleich
	Kühlmittel:	IK/EK
	Druck max [bar]:	25
<b>8 010 57 015</b>	<b>Axial-Bohr- und Fräskopf ER 40</b>	
	Gewicht [kg]:	5.390
	Werkzeugantrieb:	Kupplung
	Schaftgröße [mm]:	50.00
	Schafttyp:	VDI
	Werkzeugaufnahme:	ER 40
	Übersetzung [i]:	1:1
	Drehmoment max [Nm]:	80
	Drehzahl max [1/min]:	4000
	Drehrichtung:	gleich
	Kühlmittel:	EK
<b>8 010 57 036</b>	<b>Axial-Bohr- und Fräskopf ER 40 IK</b>	
	Gewicht [kg]:	5.590
	Werkzeugantrieb:	Kupplung
	Schaftgröße [mm]:	50.00
	Schafttyp:	VDI
	Werkzeugaufnahme:	ER 40
	Übersetzung [i]:	1:1
	Drehmoment max [Nm]:	80
	Drehzahl max [1/min]:	4000
	Drehrichtung:	gleich
	Kühlmittel:	IK/EK
	Druck max [bar]:	25
<b>8 010 57 083</b>	<b>Axial-Bohr- und Fräskopf ER 40 AX UT</b>	
	Gewicht [kg]:	5.120
	Werkzeugantrieb:	Kupplung
	Schaftgröße [mm]:	50.00
	Schafttyp:	VDI
	Werkzeugaufnahme:	ER 40 A - u-tec
	Übersetzung [i]:	1:1
	Drehmoment max [Nm]:	80
	Drehzahl max [1/min]:	4000
	Drehrichtung:	gleich
	Kühlmittel:	EK
<b>8 010 57 084</b>	<b>Axial-Bohr- und Fräskopf ER 40 AX UT IK</b>	
	Gewicht [kg]:	5.280
	Werkzeugantrieb:	Kupplung
	Schaftgröße [mm]:	50.00
	Schafttyp:	VDI
	Werkzeugaufnahme:	ER 40 u-tec
	Übersetzung [i]:	1:1



Artikel-Nr.	Bezeichnung	
	Drehmoment max [Nm]:	80
	Drehzahl max [1/min]:	4000
	Drehrichtung:	gleich
	Kühlmittel:	IK/EK
	Druck max [bar]:	25
<b>8 010 58 010</b>	<b>Axial-Bohr- und Fräskopf HT 6</b>	
	Gewicht [kg]:	5.360
	Werkzeugantrieb:	Kupplung
	Schaftgröße [mm]:	50.00
	Werkzeugaufnahme:	HT 6
	Übersetzung [i]:	1:1
	Drehmoment max [Nm]:	80
	Drehzahl max [1/min]:	4000
	Drehrichtung:	gleich
	Kühlmittel:	EK
<b>8 010 58 011</b>	<b>Axial-Bohr- und Fräskopf HT 6 IK</b>	
	Gewicht [kg]:	5.570
	Werkzeugantrieb:	Kupplung
	Schaftgröße [mm]:	50.00
	Schafttyp:	VDI
	Werkzeugaufnahme:	HT 6
	Übersetzung [i]:	1:1
	Drehmoment max [Nm]:	80
	Drehzahl max [1/min]:	4000
	Drehrichtung:	gleich
	Kühlmittel:	IK/EK
	Druck max [bar]:	25
<b>8 011 55 011</b>	<b>Axial-Fräskopf Kombidor 22</b>	
	Gewicht [kg]:	5.350
	Werkzeugantrieb:	Kupplung
	Schaftgröße [mm]:	50.00
	Schafttyp:	VDI
	Werkzeugaufnahme:	Kombidor 22
	Übersetzung [i]:	1:1
	Drehmoment max [Nm]:	80
	Drehzahl max [1/min]:	4000
	Drehrichtung:	gleich
	Kühlmittel:	EK
<b>8 011 56 006</b>	<b>Axial-Fräskopf Kombidor 27</b>	
	Gewicht [kg]:	7.120
	Werkzeugantrieb:	Kupplung
	Schaftgröße [mm]:	50.00
	Schafttyp:	VDI
	Werkzeugaufnahme:	Kombidor 27
	Übersetzung [i]:	1:1
	Drehmoment max [Nm]:	80
	Drehzahl max [1/min]:	3000
	Drehrichtung:	gleich
	Kühlmittel:	EK
	Hinweis:	Kegelrollenlagerung

Artikel-Nr.	Bezeichnung	
<b>8 013 54 021</b>	<b>Axial-Bohr- und Fräskopf ER 16 AX UT</b>	
	Gewicht [kg]:	3.520
	Werkzeugantrieb:	Kupplung
	Schaftgröße [mm]:	50.00
	Schafttyp:	VDI
	Werkzeugaufnahme:	ER 16 A - u-tec
	Übersetzung [i]:	1:4
	Drehmoment max [Nm]:	5
	Drehzahl max [1/min]:	24000
	Drehrichtung:	gleich
	Kühlmittel:	EK
	Hinweis:	rundes Gehäuse ø 98
<b>8 019 55 061</b>	<b>Axial-Fräskopf Kombidorn 22</b>	
	Gewicht [kg]:	8.580
	Zusatzbezeichnung:	achsversetzt
	Ausführung:	links
	Werkzeugantrieb:	Kupplung
	Schaftgröße [mm]:	50.00
	Schafttyp:	VDI
	Werkzeugaufnahme:	Kombidorn 22
	Übersetzung [i]:	2:1
	Drehmoment max [Nm]:	80
	Drehzahl max [1/min]:	3000
	Drehrichtung:	ungleich
	Kühlmittel:	EK
	Hinweis:	verstärkte Lagerung
<b>8 019 56 019</b>	<b>Axial-Bohr- und Fräskopf ER 32</b>	
	Zusatzbezeichnung:	achsversetzt
	Ausführung:	links
	Werkzeugantrieb:	Kupplung
	Schaftgröße [mm]:	50.00
	Schafttyp:	VDI
	Werkzeugaufnahme:	ER 32
	Übersetzung [i]:	1:2
	Drehmoment max [Nm]:	40
	Drehzahl max [1/min]:	10000
	Drehrichtung:	ungleich
	Kühlmittel:	EK
	Achsversatz [mm]:	50
<b>8 019 56 027</b>	<b>Axial-Bohr- und Fräskopf ER 32 AX UT</b>	
	Gewicht [kg]:	8.200
	Zusatzbezeichnung:	achsversetzt
	Ausführung:	links
	Werkzeugantrieb:	Kupplung
	Schaftgröße [mm]:	50.00
	Schafttyp:	VDI
	Werkzeugaufnahme:	ER 32 A - u-tec
	Übersetzung [i]:	1:2
	Drehmoment max [Nm]:	40
	Drehzahl max [1/min]:	10000
	Drehrichtung:	ungleich
	Kühlmittel:	EK
	Achsversatz [mm]:	50

Artikel-Nr.	Bezeichnung	
<b>8 030 56 160</b>	<b>Winkel-Bohr- und Fräskopf ER 32 AX UT</b>	
	Gewicht [kg]:	8.840
	Einsatz für:	Hauptspindel
	Ausführung:	links
	Werkzeugantrieb:	Kupplung
	Schaftgröße [mm]:	50.00
	Schafttyp:	VDI
	Werkzeugaufnahme:	ER 32 A - u-tec
	Übersetzung [i]:	1:1
	Drehmoment max [Nm]:	50
	Drehzahl max [1/min]:	6000
	Drehrichtung:	ungleich
	Kühlmittel:	EK
	Mittenmaß [mm]:	105
<b>8 030 57 036</b>	<b>Winkel-Bohr- und Fräskopf ER 40</b>	
	Gewicht [kg]:	9.060
	Einsatz für:	Hauptspindel
	Ausführung:	links
	Werkzeugantrieb:	Kupplung
	Schaftgröße [mm]:	50.00
	Schafttyp:	VDI
	Werkzeugaufnahme:	ER 40
	Übersetzung [i]:	1:1
	Drehmoment max [Nm]:	50
	Drehzahl max [1/min]:	6000
	Drehrichtung:	ungleich
	Kühlmittel:	EK
	Mittenmaß [mm]:	105
<b>8 030 57 037</b>	<b>Winkel-Bohr- und Fräskopf ER 40 IK</b>	
	Gewicht [kg]:	9.530
	Einsatz für:	Hauptspindel
	Ausführung:	links
	Werkzeugantrieb:	Kupplung
	Schaftgröße [mm]:	50.00
	Schafttyp:	VDI
	Werkzeugaufnahme:	ER 40
	Übersetzung [i]:	1:1
	Drehmoment max [Nm]:	50
	Drehzahl max [1/min]:	6000
	Drehrichtung:	ungleich
	Kühlmittel:	IK/EK
	Druck max [bar]:	140
	Mittenmaß [mm]:	105
<b>8 030 57 121</b>	<b>Winkel-Bohr- und Fräskopf ER 40 AX UT</b>	
	Gewicht [kg]:	9.830
	Einsatz für:	Hauptspindel
	Ausführung:	links
	Werkzeugantrieb:	Kupplung
	Schaftgröße [mm]:	50.00
	Schafttyp:	VDI
	Werkzeugaufnahme:	ER 40 u-tec
	Übersetzung [i]:	1:1
	Drehmoment max [Nm]:	50
	Drehzahl max [1/min]:	6000
	Drehrichtung:	ungleich


Artikel-Nr.	Bezeichnung	
	Kühlmittel:	EK
	Mittenmaß [mm]:	105
<b>8 030 57 122</b>	<b>Winkel-Bohr- und Fräskopf ER 40 AX UT IK</b>	
	Einsatz für:	Hauptspindel
	Ausführung:	links
	Werkzeugantrieb:	Kupplung
	Schaftgröße [mm]:	50.00
	Schafttyp:	VDI
	Werkzeugaufnahme:	ER 40 u-tec
	Übersetzung [i]:	1:1
	Drehmoment max [Nm]:	50
	Drehzahl max [1/min]:	6000
	Drehrichtung:	ungleich
	Kühlmittel:	IK/EK
	Druck max [bar]:	140
	Mittenmaß [mm]:	105
<b>8 030 58 005</b>	<b>Winkel-Bohr- und Fräskopf HT 6</b>	
	Gewicht [kg]:	9.700
	Einsatz für:	Hauptspindel
	Ausführung:	links
	Werkzeugantrieb:	Kupplung
	Schaftgröße [mm]:	50.00
	Schafttyp:	VDI
	Werkzeugaufnahme:	HT 6
	Übersetzung [i]:	1:1
	Drehmoment max [Nm]:	50
	Drehzahl max [1/min]:	5000
	Drehrichtung:	ungleich
	Kühlmittel:	EK
	Hinweis:	verstärkte Lagerung
	Mittenmaß [mm]:	105
<b>8 030 58 006</b>	<b>Winkel-Bohr- und Fräskopf HT 6 IK</b>	
	Gewicht [kg]:	10.460
	Einsatz für:	Hauptspindel
	Ausführung:	links
	Werkzeugantrieb:	Kupplung
	Schaftgröße [mm]:	50.00
	Schafttyp:	VDI
	Werkzeugaufnahme:	HT 6
	Übersetzung [i]:	1:1
	Drehmoment max [Nm]:	50
	Drehzahl max [1/min]:	5000
	Drehrichtung:	ungleich
	Kühlmittel:	IK/EK
	Druck max [bar]:	140
	Hinweis:	verstärkte Lagerung
	Mittenmaß [mm]:	105
<b>8 030 58 035</b>	<b>Winkel-Bohr- und Fräskopf Weldon 32 IK</b>	
	Gewicht [kg]:	10.480
	Einsatz für:	Hauptspindel
	Ausführung:	links
	Werkzeugantrieb:	Kupplung
	Schaftgröße [mm]:	50.00
	Schafttyp:	VDI

Artikel-Nr.	Bezeichnung	
	Werkzeugaufnahme:	Weldon (DIN 1835 B) 32
	Übersetzung [i]:	2:1
	Drehmoment max [Nm]:	63
	Drehzahl max [1/min]:	3000
	Drehrichtung:	ungleich
	Kühlmittel:	IK/EK
	Druck max [bar]:	140
	Hinweis:	verstärkte Lagerung
	Mittenmaß [mm]:	105
<b>8 031 55 010</b>	<b>Winkel-Fräskopf Kombidorn 22</b>	
	Gewicht [kg]:	9.020
	Einsatz für:	Hauptspindel
	Ausführung:	links
	Werkzeugantrieb:	Kupplung
	Schaftgröße [mm]:	50.00
	Schafttyp:	VDI
	Werkzeugaufnahme:	Kombidorn 22
	Übersetzung [i]:	1:1
	Drehmoment max [Nm]:	50
	Drehzahl max [1/min]:	6000
	Drehrichtung:	ungleich
	Kühlmittel:	EK
	Mittenmaß [mm]:	105
<b>8 031 56 006</b>	<b>Winkel-Fräskopf Kombidorn 27</b>	
	Gewicht [kg]:	9.760
	Einsatz für:	Hauptspindel
	Ausführung:	links
	Werkzeugantrieb:	Kupplung
	Schaftgröße [mm]:	50.00
	Schafttyp:	VDI
	Werkzeugaufnahme:	Kombidorn 27
	Übersetzung [i]:	1:1
	Drehmoment max [Nm]:	50
	Drehzahl max [1/min]:	6000
	Drehrichtung:	ungleich
	Kühlmittel:	EK
	Hinweis:	verstärkte Lagerung
	Mittenmaß [mm]:	105
<b>8 040 56 006</b>	<b>Schwenkkopf ± 90° verstb ER 32</b>	
	Gewicht [kg]:	15.340
	Werkzeugantrieb:	Kupplung
	Schaftgröße [mm]:	50.00
	Schafttyp:	VDI
	Werkzeugaufnahme:	ER 32
	Übersetzung [i]:	1:1
	Drehmoment max [Nm]:	50
	Drehzahl max [1/min]:	6000
	Drehrichtung:	gleich
	Kühlmittel:	EK
	Mittenmaß [mm]:	123

Artikel-Nr.	Bezeichnung	
<b>8 040 57 007</b>	<b>Schwenkkopf ± 90° verstb ER 40</b>	
	Gewicht [kg]:	15.480
	Werkzeugantrieb:	Kupplung
	Schaftgröße [mm]:	50.00
	Schafttyp:	VDI
	Werkzeugaufnahme:	ER 40
	Übersetzung [i]:	1:1
	Drehmoment max [Nm]:	50
	Drehzahl max [1/min]:	4000
	Drehrichtung:	gleich
	Kühlmittel:	EK
	Mittenmaß [mm]:	123
<b>8 202 50 002</b>	<b>Grundhalter Längsaufnahme FN 12</b>	
	Gewicht [kg]:	2.730
	Ausführung:	universal
	Schaftgröße [mm]:	50.00
	Schafttyp:	VDI
	Werkzeugaufnahme:	Schnittstelle FN 12
	Kühlmittel:	EK
<b>8 209 54 000</b>	<b>Adapter für VDI 40</b>	
	Gewicht [kg]:	7.920
	Ausführung:	links
	Schaftgröße [mm]:	50.00
	Schafttyp:	VDI
	Werkzeugaufnahme:	DIN 69880 - 40
	Kühlmittel:	EK
	Mittenmaß [mm]:	105
<b>8 209 54 001</b>	<b>Adapter für VDI 40</b>	
	Gewicht [kg]:	7.940
	Ausführung:	links
	Schaftgröße [mm]:	50.00
	Schafttyp:	VDI
	Werkzeugaufnahme:	DIN 69880 - 40 beidseitig
	Kühlmittel:	EK
	Mittenmaß [mm]:	105
<b>8 215 54 002</b>	<b>Werkzeughalter C2-50x32 - Sonder</b>	
	Gewicht [kg]:	5.790
	Ausführung:	Links
	Schaftgröße [mm]:	50.00
	Schafttyp:	VDI
	Werkzeugaufnahme:	Vkt. 32/25
	Kühlmittel:	EK
<b>8 215 54 003</b>	<b>Werkzeughalter C4-50x32 - Sonder</b>	
	Ausführung:	Links
	Schaftgröße [mm]:	50.00
	Schafttyp:	VDI
	Werkzeugaufnahme:	Vkt. 32/25
	Kühlmittel:	EK

# SPINNER

## TC 800-MCY

Artikel-Nr.	Bezeichnung	
<b>8 231 57 000</b>	<b>Spannzangenhalter ER 40</b>	
	Gewicht [kg]:	9.370
	Ausführung:	links
	Schaftgröße [mm]:	50.00
	Schafttyp:	VDI
	Werkzeugaufnahme:	ER 40
	Kühlmittel:	IK/EK
	Hinweis:	ummontierbar in rechte Ausführung
	Mittenmaß [mm]:	140
<b>8 231 57 002</b>	<b>Bohrstangenhalter Ø 25</b>	
	Gewicht [kg]:	8.310
	Ausführung:	rechts/links
	Schaftgröße [mm]:	50.00
	Schafttyp:	VDI
	Werkzeugaufnahme:	Ø 25
	Kühlmittel:	IK/EK
	Hinweis:	ummontierbar in rechte Ausführung
	Mittenmaß [mm]:	105
<b>8 231 58 000</b>	<b>Bohrstangenhalter Ø 32</b>	
	Gewicht [kg]:	8.080
	Einsatz für:	Schwerzerspannung
	Ausführung:	rechts/links
	Schaftgröße [mm]:	50.00
	Schafttyp:	VDI
	Werkzeugaufnahme:	Ø 32
	Kühlmittel:	IK/EK
	Hinweis:	ummontierbar in rechte Ausführung
	Mittenmaß [mm]:	105
<b>8 231 59 000</b>	<b>Bohrstangenhalter Ø 40</b>	
	Gewicht [kg]:	7.800
	Einsatz für:	Schwerzerspannung
	Ausführung:	links
	Schaftgröße [mm]:	50.00
	Schafttyp:	VDI
	Werkzeugaufnahme:	Ø 40
	Kühlmittel:	IK/EK
	Hinweis:	ummontierbar in rechte Ausführung
	Mittenmaß [mm]:	105
<b>8 231 59 001</b>	<b>Bohrstangenhalter Ø 50</b>	
	Gewicht [kg]:	8.580
	Einsatz für:	Schwerzerspannung
	Ausführung:	links
	Schaftgröße [mm]:	50.00
	Schafttyp:	VDI
	Werkzeugaufnahme:	Ø 50
	Kühlmittel:	IK/EK
	Druck max [bar]:	140
	Hinweis:	ummontierbar in rechte Ausführung
	Mittenmaß [mm]:	105

# SPINNER TC 800-MCY

Artikel-Nr.	Bezeichnung
-------------	-------------

**8 320 52 000**



**Abstechhalter höhenverstellbar SH 26 IK**

Ausführung: universal  
 Schaftgröße [mm]: 50.00  
 Schafttyp: VDI  
 Werkzeugaufnahme: Spannschaft SH 26  
 Kühlmittel: IK/EK  
 Druck max [bar]: 70

**8 320 53 002**

**Abstechhalter höhenverstellbar SH 32**

Gewicht [kg]: 3.260  
 Schaftgröße [mm]: 50.00  
 Schafttyp: VDI  
 Werkzeugaufnahme: Spannschaft SH 32  
 Kühlmittel: EK

**8 320 53 003**

**Abstechhalter höhenverstellbar SH 32 IK**

Gewicht [kg]: 3.260  
 Ausführung: universal  
 Schaftgröße [mm]: 50.00  
 Schafttyp: VDI  
 Werkzeugaufnahme: Spannschaft SH 32  
 Kühlmittel: IK/EK  
 Druck max [bar]: 70

**8 320 59 000**

**Abstechhalter höhenverstellbar 845 IK**

Ausführung: universal  
 Schaftgröße [mm]: 50.00  
 Schafttyp: VDI  
 Werkzeugaufnahme:  System 845  
 Kühlmittel: IK  
 Druck max [bar]: 70



● heimatec-Niederlassungen

○ unsere weltweiten Vertretungen

**heimatec**<sup>®</sup>

**heimatec GmbH**  
Präzisionswerkzeuge  
Carl-Benz-Str. 4  
77871 Renchen  
Deutschland

T +49 7843 9466 0  
www.heimatec.de  
info@heimatec.de

Die Kontaktdaten unserer weltweiten Handelspartner finden Sie auf unserer Internetseite:  
<https://heimatec.com/handelspartner>