

HAAS
**ST-25/Y - BMT
65 Subspindle**



Hightech von heimatec - Werkzeuge und Systeme für die produktive Dreh- und Fräsbearbeitung

heimatec gehört zu den internationalen Technologie- und Qualitätsführern von Präzisionswerkzeugen und ist auf die Entwicklung und Herstellung von hochpräzisen festen und angetriebenen Werkzeugen für alle CNC-Drehmaschinen, CNC-Dreh-Fräszentren und CNC-Bearbeitungszentren spezialisiert.

Die Produktpalette* reicht von statischen BMT- und VDI-Werkzeughaltern über angetriebene Werkzeuge bis hin zu hochkomplexen kundenbezogenen Individuallösungen. heimatec, mit Hauptsitz in Renchen, besitzt eine Tochtergesellschaft in Asien und Indien sowie zahlreiche Repräsentanzen und Handelspartner über den ganzen Globus verteilt.

*UNSERE PRODUKTE

Feste Werkzeughalter

Angetriebene Werkzeugeinheiten

Präzisionswerkzeuge

Werkzeuge für Dreh- und Bearbeitungszentren

Werkzeuge für Langdrehautomaten

Werkzeugwechsel- und Schnellwechselsysteme

Werkzeugsysteme für die Verzahnungsherstellung

Digitales Werkzeugmanagement

Das Katalog-Werk einschließlich aller seiner Teile ist urheberrechtlich geschützt. Jede Verwertung außerhalb der engen Grenzen des Urheberrechtsgesetzes ist ohne Zustimmung der Rechteinhaber unzulässig und strafbar. Das gilt insbesondere für Vervielfältigungen, Übersetzungen, Mikroverfilmungen und die Einspeicherung und Verarbeitung in elektronischen Systemen.

heimatec GmbH behält sich Änderungen technischer Art jederzeit ohne Vorankündigung vor. Dies gilt insbesondere bei Anpassungen an neue oder geänderte internationale Normen oder bei Weiterentwicklungen unserer Produkte oder Herstellungsprozesse.

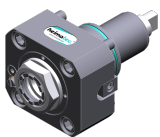
Die aktuelle Version unserer Allgemeinen Geschäftsbedingungen (AGB) finden Sie auf unserer Webseite.

Artikel-Nr.

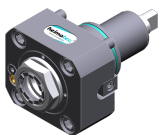
Bezeichnung

8 010 66 132**Axial-Bohr- und Fräskopf ER 32 AS UT**

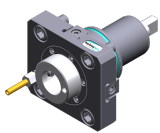
Gewicht [kg]:	3.340
Werkzeugantrieb:	Zweiflach (~DIN 1809)
Schaftgröße [mm]:	65.00
Schafttyp:	BMT
Werkzeugaufnahme:	ER 32 A - u-tec
Übersetzung [i]:	1:1
Drehmoment max [Nm]:	50
Drehzahl max [1/min]:	6000
Drehrichtung:	gleich
Kühlmittel:	EK
Hinweis:	kurze Version

8 010 66 143**Axial-Bohr- und Fräskopf ER 32 AX UT IK**

Zusatzbezeichnung:	180° umsetzbar
Werkzeugantrieb:	Zweiflach (~DIN 1809)
Schaftgröße [mm]:	65.00
Schafttyp:	BMT
Werkzeugaufnahme:	ER 32 A - u-tec
Übersetzung [i]:	1:1
Drehmoment max [Nm]:	70
Drehzahl max [1/min]:	12000
Drehrichtung:	gleich
Kühlmittel:	IK/EK
Druck max [bar]:	100
Hinweis:	Trockenlauf möglich

8 010 66 145**Axial-Bohr- und Fräskopf ER 32 AX UT**

Zusatzbezeichnung:	180° umsetzbar
Werkzeugantrieb:	Zweiflach (~DIN 1809)
Schaftgröße [mm]:	65.00
Schafttyp:	BMT
Werkzeugaufnahme:	ER 32 A - u-tec
Übersetzung [i]:	1:1
Drehmoment max [Nm]:	70
Drehzahl max [1/min]:	12000
Drehrichtung:	gleich
Kühlmittel:	EK
Druck max [bar]:	140

8 010 67 025**Axial-Bohr- und Fräskopf HT 5**

Gewicht [kg]:	3.065
Werkzeugantrieb:	Zweiflach (~DIN 1809)
Schaftgröße [mm]:	65.00
Schafttyp:	BMT
Werkzeugaufnahme:	HT 5
Übersetzung [i]:	1:1
Drehmoment max [Nm]:	50
Drehzahl max [1/min]:	6000
Drehrichtung:	gleich
Kühlmittel:	EK

Artikel-Nr.

Bezeichnung

8 010 67 026**Axial-Bohr- und Fräskopf HT 5 IK**

Gewicht [kg]:	3.210
Werkzeugantrieb:	Zweiflach (~DIN 1809)
Schaftgröße [mm]:	65.00
Schafttyp:	BMT
Werkzeugaufnahme:	HT 5
Übersetzung [i]:	1:1
Drehmoment max [Nm]:	50
Drehzahl max [1/min]:	6000
Drehrichtung:	gleich
Kühlmittel:	IK/EK
Druck max [bar]:	25

8 010 67 132**Axial-Bohr- und Fräskopf ER 40 AX UT**


Gewicht [kg]:	4.870
Werkzeugantrieb:	Zweiflach (~DIN 1809)
Schaftgröße [mm]:	65.00
Schafttyp:	BMT
Werkzeugaufnahme:	ER 40 A - u-tec
Übersetzung [i]:	1:1
Drehmoment max [Nm]:	50
Drehzahl max [1/min]:	5000
Drehrichtung:	gleich
Kühlmittel:	EK
Hinweis:	Kombilagerung

8 013 64 008**Axial-Bohr- und Fräskopf ER 16 AX UT**

Gewicht [kg]:	4.050
Werkzeugantrieb:	Zweiflach (~DIN 1809)
Schaftgröße [mm]:	65.00
Schafttyp:	BMT
Werkzeugaufnahme:	ER 16 A - u-tec
Übersetzung [i]:	1:4
Drehmoment max [Nm]:	5
Drehzahl max [1/min]:	24000
Drehrichtung:	gleich
Kühlmittel:	EK

8 013 64 009**Axial-Bohr- und Fräskopf ER 16 AX UT IK**

Werkzeugantrieb:	Zweiflach (~DIN 1809)
Schaftgröße [mm]:	65.00
Schafttyp:	BMT
Werkzeugaufnahme:	ER 16 A - u-tec
Übersetzung [i]:	1:4
Drehmoment max [Nm]:	5
Drehzahl max [1/min]:	24000
Drehrichtung:	gleich
Kühlmittel:	IK/EK
Druck max [bar]:	100

Artikel-Nr.	Bezeichnung	
8 019 65 065	Axial-Bohr- und Fräskopf ER 25 AX UT	
	Gewicht [kg]:	6.330
	Zusatzbezeichnung:	achsversetzt; 180° umsetzbar
	Werkzeugantrieb:	Zweiflach (~DIN 1809)
	Schaftgröße [mm]:	65.00
	Schafttyp:	BMT
	Werkzeugaufnahme:	ER 25 A - u-tec
	Übersetzung [i]:	1:2
	Drehmoment max [Nm]:	40
	Drehzahl max [1/min]:	12000
	Drehrichtung:	ungleich
	Kühlmittel:	EK
	Hinweis:	verstärkte Lagerung
	Achsversatz [mm]:	50
8 019 65 066	Axial-Bohr- und Fräskopf ER 25 AX UT IK	
	Gewicht [kg]:	7.820
	Zusatzbezeichnung:	achsversetzt; 180° umsetzbar
	Werkzeugantrieb:	Zweiflach (~DIN 1809)
	Schaftgröße [mm]:	65.00
	Schafttyp:	BMT
	Werkzeugaufnahme:	ER 25 A - u-tec
	Übersetzung [i]:	1:2
	Drehmoment max [Nm]:	40
	Drehzahl max [1/min]:	12000
	Drehrichtung:	ungleich
	Kühlmittel:	IK/EK
	Druck max [bar]:	140
	Hinweis:	verstärkte Lagerung
	Achsversatz [mm]:	50
8 019 65 067	Axial-Bohr- und Fräskopf ER 25 AX UT	
	Gewicht [kg]:	6.030
	Zusatzbezeichnung:	achsversetzt; 180° umsetzbar
	Werkzeugantrieb:	Zweiflach (~DIN 1809)
	Schaftgröße [mm]:	65.00
	Schafttyp:	BMT
	Werkzeugaufnahme:	ER 25 A - u-tec
	Übersetzung [i]:	1:1
	Drehmoment max [Nm]:	50
	Drehzahl max [1/min]:	6000
	Drehrichtung:	ungleich
	Kühlmittel:	EK
	Hinweis:	verstärkte Lagerung
	Achsversatz [mm]:	50
8 019 65 068	Axial-Bohr- und Fräskopf ER 25 AX UT IK	
	Gewicht [kg]:	7.810
	Zusatzbezeichnung:	achsversetzt; 180° umsetzbar
	Werkzeugantrieb:	Zweiflach (~DIN 1809)
	Schaftgröße [mm]:	65.00
	Schafttyp:	BMT
	Werkzeugaufnahme:	ER 25 A - u-tec
	Übersetzung [i]:	1:1
	Drehmoment max [Nm]:	50
	Drehzahl max [1/min]:	6000
	Drehrichtung:	ungleich
	Kühlmittel:	IK/EK

Artikel-Nr.	Bezeichnung	
	Druck max [bar]:	140
	Hinweis:	verstärkte Lagerung
	Achsversatz [mm]:	50
8 019 65 069	Axial-Bohr- und Fräskopf ER 25 AX UT	
	Gewicht [kg]:	6.380
	Zusatzbezeichnung:	achsversetzt; 180° umsetzbar
	Werkzeugantrieb:	Zweiflach (~DIN 1809)
	Schaftgröße [mm]:	65.00
	Schafttyp:	BMT
	Werkzeugaufnahme:	ER 25 A - u-tec
	Übersetzung [i]:	1:3
	Drehmoment max [Nm]:	12
	Drehzahl max [1/min]:	15000
	Drehrichtung:	ungleich
	Kühlmittel:	EK
	Hinweis:	verstärkte Lagerung
	Achsversatz [mm]:	50
8 019 65 070	Axial-Bohr- und Fräskopf ER 25 AX UT IK	
	Zusatzbezeichnung:	achsversetzt; 180° umsetzbar
	Werkzeugantrieb:	Zweiflach (~DIN 1809)
	Schaftgröße [mm]:	65.00
	Schafttyp:	BMT
	Werkzeugaufnahme:	ER 25 A - u-tec
	Übersetzung [i]:	1:3
	Drehmoment max [Nm]:	12
	Drehzahl max [1/min]:	15000
	Drehrichtung:	ungleich
	Kühlmittel:	IK/EK
	Druck max [bar]:	140
	Hinweis:	verstärkte Lagerung
	Achsversatz [mm]:	50
8 019 65 072	Axial-Bohr- und Fräskopf ER 25 AX UT IK	
	Gewicht [kg]:	9.180
	Zusatzbezeichnung:	achsversetzt; 180° umsetzbar
	Werkzeugantrieb:	Zweiflach (~DIN 1809)
	Schaftgröße [mm]:	65.00
	Schafttyp:	BMT
	Werkzeugaufnahme:	ER 25 A - u-tec
	Übersetzung [i]:	2:1
	Drehmoment max [Nm]:	80
	Drehzahl max [1/min]:	3000
	Drehrichtung:	ungleich
	Kühlmittel:	IK/EK
	Druck max [bar]:	140
	Hinweis:	verstärkte Lagerung
	Achsversatz [mm]:	50
8 019 66 014	Axial-Bohr- und Fräskopf ER 32 AX UT IK	
	Gewicht [kg]:	10.740
	Zusatzbezeichnung:	achsversetzt;
	Werkzeugantrieb:	Zweiflach (~DIN 1809)
	Schaftgröße [mm]:	65.00
	Schafttyp:	BMT
	Werkzeugaufnahme:	ER 32 A - u-tec



HAAS

ST-25/Y - BMT 65 Subspindle

heimatec®

Artikel-Nr.

Bezeichnung

Übersetzung [i]:	1:1
Drehmoment max [Nm]:	100
Drehzahl max [1/min]:	6000
Drehrichtung:	ungleich
Kühlmittel:	IK/EK
Druck max [bar]:	140
Hinweis:	verstärkte Lagerung
Achsversatz [mm]:	75

8 030 64 021

Winkel-Bohr- und Fräskopf ER 16 AX UT

Gewicht [kg]:	8.030
Zusatzbezeichnung:	180° umsetzbar
Werkzeugantrieb:	Zweiflach (~DIN 1809)
Schaftgröße [mm]:	65.00
Schafttyp:	BMT
Werkzeugaufnahme:	ER 16 A - u-tec
Übersetzung [i]:	1:4
Drehmoment max [Nm]:	5
Drehzahl max [1/min]:	24000
Drehrichtung:	ungleich
Kühlmittel:	EK
Mittenmaß [mm]:	72

8 030 64 023

Winkel-Bohr- und Fräskopf ER 16 AX UT IK

Gewicht [kg]:	8.540
Zusatzbezeichnung:	180° umsetzbar
Werkzeugantrieb:	Zweiflach (~DIN 1809)
Schaftgröße [mm]:	65.00
Schafttyp:	BMT
Werkzeugaufnahme:	ER 16 A - u-tec
Übersetzung [i]:	1:4
Drehmoment max [Nm]:	5
Drehzahl max [1/min]:	24000
Drehrichtung:	ungleich
Kühlmittel:	IK/EK
Druck max [bar]:	140
Mittenmaß [mm]:	72

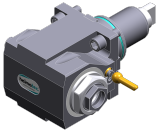
8 030 65 045

Winkel-Bohr- und Fräskopf ER 25 AX UT IK

Gewicht [kg]:	7.200
Zusatzbezeichnung:	180° umsetzbar
Werkzeugantrieb:	Zweiflach (~DIN 1809)
Schaftgröße [mm]:	65.00
Schafttyp:	BMT
Werkzeugaufnahme:	ER 25 A - u-tec
Übersetzung [i]:	1:3
Drehmoment max [Nm]:	12
Drehzahl max [1/min]:	18000
Drehrichtung:	gleich
Kühlmittel:	IK/EK
Druck max [bar]:	140
Hinweis:	verstärkte Lagerung
Mittenmaß [mm]:	80

Artikel-Nr.

Bezeichnung

8 030 65 095	Winkel-Bohr- und Fräskopf ER 25 AS UT	
	Gewicht [kg]:	7.730
	Zusatzbezeichnung:	180° umsetzbar
	Werkzeugantrieb:	Zweiflach (~DIN 1809)
	Schaftgröße [mm]:	65.00
	Schafttyp:	BMT
	Werkzeugaufnahme:	ER 25 A - u-tec
	Übersetzung [i]:	1:1
	Drehmoment max [Nm]:	70
	Drehzahl max [1/min]:	10000
	Drehrichtung:	gleich
	Kühlmittel:	EK
	Mittenmaß [mm]:	72
8 030 65 097	Winkel-Bohr- und Fräskopf ER 25 AS UT IK	
	Gewicht [kg]:	8.550
	Zusatzbezeichnung:	180° umsetzbar
	Werkzeugantrieb:	Zweiflach (~DIN 1809)
	Schaftgröße [mm]:	65.00
	Schafttyp:	BMT
	Werkzeugaufnahme:	ER 25 A - u-tec
	Übersetzung [i]:	1:1
	Drehmoment max [Nm]:	70
	Drehzahl max [1/min]:	10000
	Drehrichtung:	gleich
	Kühlmittel:	IK/EK
	Druck max [bar]:	140
	Mittenmaß [mm]:	72
8 030 66 123	Winkel-Bohr- und Fräskopf ER 32 AS UT IK	
	Gewicht [kg]:	8.450
	Zusatzbezeichnung:	180° umsetzbar
	Werkzeugantrieb:	Zweiflach (~DIN 1809)
	Schaftgröße [mm]:	65.00
	Schafttyp:	BMT
	Werkzeugaufnahme:	ER 32 A - u-tec
	Übersetzung [i]:	1:1
	Drehmoment max [Nm]:	70
	Drehzahl max [1/min]:	6000
	Drehrichtung:	gleich
	Kühlmittel:	IK/EK
	Druck max [bar]:	140
	Hinweis:	verstärkte Lagerung
	Mittenmaß [mm]:	72
8 030 66 155	Winkel-Bohr- und Fräskopf ER 32 AS UT	
	Zusatzbezeichnung:	180° umsetzbar
	Werkzeugantrieb:	Zweiflach (~DIN 1809)
	Schaftgröße [mm]:	65.00
	Schafttyp:	BMT
	Werkzeugaufnahme:	ER 32 A - u-tec
	Übersetzung [i]:	2:1
	Drehmoment max [Nm]:	80
	Drehzahl max [1/min]:	3000
	Drehrichtung:	ungleich
	Kühlmittel:	EK
	Mittenmaß [mm]:	72

Artikel-Nr.	Bezeichnung	
8 030 66 158	Winkel-Bohr- und Fräskopf ER 32 AS UT IK	
	Gewicht [kg]:	9.150
	Zusatzbezeichnung:	180° umsetzbar
	Werkzeugantrieb:	Zweiflach (~DIN 1809)
	Schaftgröße [mm]:	65.00
	Schafttyp:	BMT
	Werkzeugaufnahme:	ER 32 A - u-tec
	Übersetzung [i]:	2:1
	Drehmoment max [Nm]:	63
	Drehzahl max [1/min]:	3000
	Drehrichtung:	ungleich
	Kühlmittel:	IK/EK
	Druck max [bar]:	140
	Hinweis:	Drehrichtung beachten; Kombilagerung
	Mittenmaß [mm]:	72
8 030 66 224	Winkel-Bohr- und Fräskopf C 4 IK	
	Gewicht [kg]:	10.070
	Zusatzbezeichnung:	180° umsetzbar
	Werkzeugantrieb:	Zweiflach (~DIN 1809)
	Schaftgröße [mm]:	65.00
	Schafttyp:	BMT
	Werkzeugaufnahme:	heimatec Capto(TM) C 4
	Übersetzung [i]:	1:1
	Drehmoment max [Nm]:	50
	Drehzahl max [1/min]:	6000
	Drehrichtung:	ungleich
	Kühlmittel:	IK/EK
	Druck max [bar]:	140
	Hinweis:	Einsetzbarkeit prüfen; Werkzeuglänge beachten!
	Mittenmaß [mm]:	72
8 030 66 229	Winkel-Bohr- und Fräskopf ER 32 IK	
	Gewicht [kg]:	8.630
	Zusatzbezeichnung:	180° umsetzbar
	Werkzeugantrieb:	Zweiflach (~DIN 1809)
	Schaftgröße [mm]:	65.00
	Schafttyp:	BMT
	Werkzeugaufnahme:	ER 32
	Übersetzung [i]:	1:1
	Drehmoment max [Nm]:	70
	Drehzahl max [1/min]:	6000
	Drehrichtung:	gleich
	Kühlmittel:	IK/EK
	Druck max [bar]:	140
	Mittenmaß [mm]:	72
8 030 66 239	Winkel-Bohr- und Fräskopf ER 32 AS UT	
	Gewicht [kg]:	8.200
	Zusatzbezeichnung:	180° umsetzbar
	Werkzeugantrieb:	Zweiflach (~DIN 1809)
	Schaftgröße [mm]:	65.00
	Schafttyp:	BMT
	Werkzeugaufnahme:	ER 32 A - u-tec
	Übersetzung [i]:	1:1
	Drehmoment max [Nm]:	70
	Drehzahl max [1/min]:	10000
	Drehrichtung:	gleich



Artikel-Nr.

Bezeichnung

Kühlmittel: EK
 Druck max [bar]: 140
 Mittenmaß [mm]: 72

8 030 66 243

Winkel-Bohr- und Fräskopf ER 32 AS UT IK

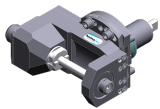
Gewicht [kg]: 8.500
 Zusatzbezeichnung: 180° umsetzbar
 Werkzeugantrieb: Zweiflach (~DIN 1809)
 Schaftgröße [mm]: 65.00
 Schafttyp: BMT
 Werkzeugaufnahme: ER 32 A - u-tec
 Übersetzung [i]: 1:1
 Drehmoment max [Nm]: 70
 Drehzahl max [1/min]: 10000
 Drehrichtung: gleich
 Kühlmittel: IK/EK
 Druck max [bar]: 140
 Mittenmaß [mm]: 72

8 030 67 153

Winkel-Bohr- und Fräskopf ER 40 AX UT

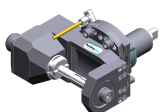
Gewicht [kg]: 8.260
 Zusatzbezeichnung: 180° umsetzbar
 Werkzeugantrieb: Zweiflach (~DIN 1809)
 Schaftgröße [mm]: 65.00
 Schafttyp: BMT
 Werkzeugaufnahme: ER 40 A - u-tec
 Übersetzung [i]: 1:1
 Drehmoment max [Nm]: 70
 Drehzahl max [1/min]: 6000
 Drehrichtung: gleich
 Kühlmittel: EK
 Hinweis: verstärkte Lagerung
 Mittenmaß [mm]: 72

8 037 64 039

Winkel-Scheibenfräserkopf Dorn 16

Gewicht [kg]: 11.860
 Werkzeugantrieb: Zweiflach (~DIN 1809)
 Schaftgröße [mm]: 65.00
 Schafttyp: BMT
 Werkzeugaufnahme: Fräserwelle 16
 Übersetzung [i]: 2:1
 Drehmoment max [Nm]: 63
 Drehzahl max [1/min]: 3000
 Drehrichtung: gleich
 Kühlmittel: kein
 Hinweis: starke Version; verstärkte Lagerung; Einsetzbarkeit
 Mittenmaß [mm]: 87,5

8 037 64 040

Winkel-Scheibenfräserkopf Dorn 16

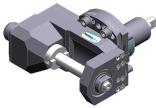
Gewicht [kg]: 11.610
 Werkzeugantrieb: Zweiflach (~DIN 1809)
 Schaftgröße [mm]: 65.00
 Schafttyp: BMT
 Werkzeugaufnahme: Fräserwelle 16
 Übersetzung [i]: 2:1
 Drehmoment max [Nm]: 63
 Drehzahl max [1/min]: 3000

Artikel-Nr.

Bezeichnung

Drehrichtung: gleich
 Kühlmittel: EK
 Hinweis: starke Version; verstärkte Lagerung; Einsetzbarkeit
 Mittenmaß [mm]: 87,5

8 037 65 008

Winkel-Scheibenfräserkopf Dorn 22

Gewicht [kg]: 12.060
 Werkzeugantrieb: Zweiflach (~DIN 1809)
 Schaftgröße [mm]: 65.00
 Schafttyp: BMT
 Werkzeugaufnahme: Fräserwelle 22
 Übersetzung [i]: 2:1
 Drehmoment max [Nm]: 63
 Drehzahl max [1/min]: 3000
 Drehrichtung: gleich
 Kühlmittel: kein
 Hinweis: starke Version; verstärkte Lagerung; Einsetzbarkeit
 Mittenmaß [mm]: 87,5

8 039 65 033

Winkel-Bohr- und Fräskopf ER 25 AX UT

Gewicht [kg]: 7.930
 Zusatzbezeichnung: 180° umsetzbar
 Einsatz für: Haupt- und Gegenspindel
 Ausführung: doppelspindlig
 Werkzeugantrieb: Zweiflach (~DIN 1809)
 Schaftgröße [mm]: 65.00
 Schafttyp: BMT
 Werkzeugaufnahme: ER 25 A - u-tec
 Übersetzung [i]: 1:2
 Drehmoment max [Nm]: 16
 Drehzahl max [1/min]: 12000
 Drehrichtung: gleich/ungleich
 Kühlmittel: EK
 Hinweis: verstärkte Lagerung
 Mittenmaß [mm]: 80

8 039 66 025

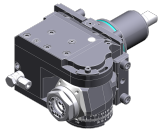
Winkel-Bohr- und Fräskopf ER 32 AS UT

Gewicht [kg]: 8.700
 Zusatzbezeichnung: 180° umsetzbar
 Einsatz für: Haupt- und Gegenspindel
 Ausführung: doppelspindlig
 Werkzeugantrieb: Zweiflach (~DIN 1809)
 Schaftgröße [mm]: 65.00
 Schafttyp: BMT
 Werkzeugaufnahme: ER 32 A - u-tec
 Übersetzung [i]: 1:1
 Drehmoment max [Nm]: 70
 Drehzahl max [1/min]: 10000
 Drehrichtung: gleich/ungleich
 Kühlmittel: EK
 Hinweis: verstärkte Lagerung
 Mittenmaß [mm]: 72

Artikel-Nr.

Bezeichnung

8 043 65 000

Schwenkkopf +135°/-30° verst ER25 AX UT

Gewicht [kg]:	10.800
Zusatzbezeichnung:	achsversetzt; 180° umsetzbar
Werkzeugantrieb:	Zweiflach (~DIN 1809)
Schaftgröße [mm]:	65.00
Schafttyp:	BMT
Werkzeugaufnahme:	ER 25 A - u-tec
Übersetzung [i]:	1:1
Drehmoment max [Nm]:	25
Drehzahl max [1/min]:	6000
Drehrichtung:	gleich
Kühlmittel:	EK
Hinweis:	verstärkte Lagerung; Werkzeuglänge beachten!
Mittenmaß [mm]:	69
Achsversatz [mm]:	60

8 043 65 004

Schwenkkopf +135°/-30° verst ER25AX UTIK

Gewicht [kg]:	10.080
Zusatzbezeichnung:	achsversetzt; 180° umsetzbar
Werkzeugantrieb:	Zweiflach (~DIN 1809)
Schaftgröße [mm]:	65.00
Schafttyp:	BMT
Werkzeugaufnahme:	ER 25 A - u-tec
Übersetzung [i]:	1:1
Drehmoment max [Nm]:	25
Drehzahl max [1/min]:	6000
Drehrichtung:	gleich
Kühlmittel:	IK/EK
Druck max [bar]:	140
Hinweis:	verstärkte Lagerung
Mittenmaß [mm]:	69
Achsversatz [mm]:	60

8 050 65 011

Mehrspindelbohrkopf ER 25 AX UT

Gewicht [kg]:	6.700
Ausführung:	2-spindlig
Werkzeugantrieb:	Zweiflach (~DIN 1809)
Schaftgröße [mm]:	65.00
Schafttyp:	BMT
Werkzeugaufnahme:	ER 25 A - u-tec
Übersetzung [i]:	1:1
Drehmoment max [Nm]:	32/Sp.
Drehzahl max [1/min]:	6000
Drehrichtung:	ungleich
Kühlmittel:	EK
Hinweis:	verstärkte Lagerung

8 050 65 012


Mehrspindelbohrkopf ER 25 AX UT IK

Gewicht [kg]:	6.740
Werkzeugantrieb:	Zweiflach (~DIN 1809)
Schaftgröße [mm]:	65.00
Schafttyp:	BMT
Werkzeugaufnahme:	ER 25 A - u-tec
Übersetzung [i]:	1:1
Drehmoment max [Nm]:	32/Sp.
Drehzahl max [1/min]:	6000

Artikel-Nr.	Bezeichnung	
	Drehrichtung:	ungleich
	Kühlmittel:	IK/EK
	Druck max [bar]:	25
	Hinweis:	verstärkte Lagerung
8 050 66 005	Mehrspindelbohrkopf C 4	
	Gewicht [kg]:	12.500
	Zusatzbezeichnung:	180° umsetzbar
	Einsatz für:	Haupt- und Gegenspindel
	Ausführung:	2-spindlig
	Werkzeugantrieb:	Zweiflach (~DIN 1809)
	Schaftgröße [mm]:	65.00
	Schafttyp:	BMT
	Werkzeugaufnahme:	heimatec Capto(TM) C 4
	Übersetzung [i]:	1:1
	Drehmoment max [Nm]:	50
	Drehzahl max [1/min]:	6000
	Drehrichtung:	ungleich
	Kühlmittel:	EK
	Hinweis:	Einsetzbarkeit prüfen; Werkzeuglänge prüfen !
	Achsversatz [mm]:	62
		62
8 053 65 019	Mehrspindel-Winkelbohrkopf ER 25 AX UT	
	Gewicht [kg]:	11.230
	Zusatzbezeichnung:	180° umsetzbar
	Ausführung:	2-spindlig
	Werkzeugantrieb:	Zweiflach (~DIN 1809)
	Schaftgröße [mm]:	65.00
	Schafttyp:	BMT
	Werkzeugaufnahme:	ER 25 A - u-tec
	Übersetzung [i]:	1:1
	Drehmoment max [Nm]:	32/Sp
	Drehzahl max [1/min]:	6000
	Drehrichtung:	gleich
	Kühlmittel:	EK
	Mittenmaß [mm]:	72
8 053 65 022	Mehrspindel-Winkelbohrkopf ER 25 AXUT IK	
	Gewicht [kg]:	12.050
	Zusatzbezeichnung:	180° umsetzbar
	Ausführung:	2-spindlig
	Werkzeugantrieb:	Zweiflach (~DIN 1809)
	Schaftgröße [mm]:	65.00
	Schafttyp:	BMT
	Werkzeugaufnahme:	ER 25 A - u-tec
	Übersetzung [i]:	1:1
	Drehmoment max [Nm]:	32/Sp
	Drehzahl max [1/min]:	6000
	Drehrichtung:	gleich
	Kühlmittel:	IK/EK
	Druck max [bar]:	140
	Mittenmaß [mm]:	72

Artikel-Nr.	Bezeichnung	
8 200 62 006	Abdeckplatte 96,0x100,0x 10,0	
	Gewicht [kg]:	1.340
	Schaftgröße [mm]:	65.00
	Schafttyp:	BMT
8 202 10 009	Grundhalter Längsaufnahme FN 12	
	Gewicht [kg]:	1.490
	Zusatzbezeichnung:	180° umsetzbar
	Schafttyp:	BMT
	Masch. Seit. Aufnahme:	Zentrierfeder b 18
	Werkzeugaufnahme:	Schnittstelle FN 12
	Kühlmittel:	EK
8 224 13 015	Abstechhalter SH 32	
	Gewicht [kg]:	1.870
	Einsatz für:	Steckschwert 32
	Ausführung:	Spannschaft seitlich am Revolver
	Schafttyp:	BMT
	Masch. Seit. Aufnahme:	Zentrierfeder b 18
	Werkzeugaufnahme:	Spannschaft SH 32
	Kühlmittel:	EK
8 224 15 005	Kombi-Drehstahlhalter Vkt. 25	
	Gewicht [kg]:	3.960
	Masch. Seit. Aufnahme:	Zentrierfeder b 18
	Werkzeugaufnahme:	Vkt. 25
	Kühlmittel:	EK
	Druck max [bar]:	80
8 224 15 006	Kombi-Drehstahlhalter Vkt. 25	
	Gewicht [kg]:	4.590
	Zusatzbezeichnung:	180° umsetzbar
	Masch. Seit. Aufnahme:	Zentrierfeder b 18
	Werkzeugaufnahme:	Vkt. 25
		Vkt. 25
	Kühlmittel:	EK
	Druck max [bar]:	80
8 224 15 016	Kombi-Drehstahlhalter Vkt. 1"	
	Gewicht [kg]:	4.580
	Schafttyp:	BMT
	Masch. Seit. Aufnahme:	Zentrierfeder b 18
	Werkzeugaufnahme:	Vkt. 1" (25,4mm)
		Vkt. 1" (25,4mm)
	Kühlmittel:	EK


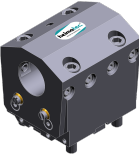
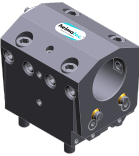
Artikel-Nr.	Bezeichnung	
8 224 15 049	Kombi-Drehstahlhalter Vkt. 1" Schafttyp: Masch. Seit. Aufnahme: Werkzeugaufnahme: Kühlmittel:	BMT Zentrierfeder b 18 Vkt. 1" (25,4mm) Vkt. 1" (25,4mm) EK
8 224 15 052	 Kombi-Drehstahlhalter Vkt. 25 IK Schafttyp: Masch. Seit. Aufnahme: Werkzeugaufnahme: Kühlmittel: Druck max [bar]: Hinweis:	BMT Zentrierfeder b 18 Vkt. 25 Vkt. 25 IK/EK 100 Keilleiste
8 224 15 053	 Kombi-Drehstahlhalter Vkt. 25 IK Gewicht [kg]: Zusatzbezeichnung: Schafttyp: Masch. Seit. Aufnahme: Werkzeugaufnahme: Kühlmittel: Druck max [bar]: Hinweis:	4.690 180° umsetzbar BMT Zentrierfeder b 18 Vkt. 25 Vkt. 25 IK/EK 100 Keilleiste
8 224 15 056	 Kombi-Drehstahlhalter Vkt. 1" IK Zusatzbezeichnung: Schafttyp: Masch. Seit. Aufnahme: Werkzeugaufnahme: Kühlmittel: Druck max [bar]: Hinweis:	180° umsetzbar BMT Zentrierfeder b 18 Vkt. 1" (25,4mm) Vkt. 1" (25,4mm) IK/EK 100 Keilleiste
8 229 16 012	 Aufnahmehalter C 4 IK Gewicht [kg]: Zusatzbezeichnung: Ausführung: Schafttyp: Masch. Seit. Aufnahme: Werkzeugaufnahme: Kühlmittel: Hinweis: Achsversatz [mm]:	3.300 180° umsetzbar rechts BMT Zentrierfeder b 18 heimatec Capto(TM) C 4 IK Einsetzbarkeit prüfen; Werkzeuglänge beachten! 31
8 240 16 036	Spannzangenhalter ER 32 Gewicht [kg]: Zusatzbezeichnung: Einsatz für: Schafttyp: Masch. Seit. Aufnahme: Werkzeugaufnahme: Kühlmittel:	7.370 180° umsetzbar Haupt- und Gegenspindel BMT Zentrierfeder b 18 ER 32 IK/EK


Artikel-Nr.	Bezeichnung	
	Druck max [bar]:	80
	Mittenmaß [mm]:	72
8 240 16 043	Aufnahmehalter C 4 IK	
	Gewicht [kg]:	7.320
	Zusatzbezeichnung:	180° umsetzbar
	Einsatz für:	rechtsschneidende Wzge
	Schafttyp:	BMT
	Masch. Seit. Aufnahme:	Zentrierfeder b 18
	Werkzeugaufnahme:	heimatec Capto(TM) C 4
	Kühlmittel:	IK/EK
	Mittenmaß [mm]:	72
8 240 17 044	Bohrstangenhalter Ø 25	
	Gewicht [kg]:	8.200
	Zusatzbezeichnung:	180° umsetzbar
	Einsatz für:	Haupt- und Gegenspindel
	Schafttyp:	BMT
	Masch. Seit. Aufnahme:	Zentrierfeder b 18
	Werkzeugaufnahme:	Ø 25
	Kühlmittel:	IK/EK
	Mittenmaß [mm]:	72
8 240 17 059	Aufnahmehalter C 5 IK	
	Gewicht [kg]:	7.880
	Zusatzbezeichnung:	180° umsetzbar
	Einsatz für:	rechtsschneidende Wzge
	Schafttyp:	BMT
	Masch. Seit. Aufnahme:	Zentrierfeder b 18
	Werkzeugaufnahme:	heimatec Capto(TM) C 5
	Kühlmittel:	IK/EK
	Mittenmaß [mm]:	72
8 240 17 076	Bohrstangenhalter Ø 1"	
	Gewicht [kg]:	8.120
	Zusatzbezeichnung:	180° umsetzbar
	Einsatz für:	Haupt- und Gegenspindel
	Schafttyp:	BMT
	Masch. Seit. Aufnahme:	Zentrierfeder b 18
	Werkzeugaufnahme:	Ø 1" (25,4mm)
	Kühlmittel:	IK/EK
	Mittenmaß [mm]:	72
8 240 17 091	Bohrstangenhalter Ø 25 - geschlitz	
	Gewicht [kg]:	4.860
	Zusatzbezeichnung:	180° umsetzbar
	Ausführung:	geschlitz
	Schafttyp:	BMT
	Masch. Seit. Aufnahme:	Zentrierfeder b 18
	Werkzeugaufnahme:	Ø 25
	Kühlmittel:	EK
	Mittenmaß [mm]:	72

HAAS

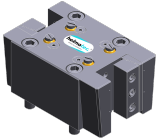
ST-25/Y - BMT 65 Subspindle

heimatec®

Artikel-Nr.	Bezeichnung	
8 240 18 089	Bohrstangenhalter Ø 32	
	Gewicht [kg]:	7.900
	Zusatzbezeichnung:	180° umsetzbar
	Einsatz für:	Haupt- und Gegenspindel
	Schafttyp:	BMT
	Masch. Seit. Aufnahme:	Zentrierfeder b 18
	Werkzeugaufnahme:	Ø 32
	Kühlmittel:	IK/EK
	Mittenmaß [mm]:	72
8 240 19 032	Bohrstangenhalter Ø 40	
	Gewicht [kg]:	7.671
	Zusatzbezeichnung:	180° umsetzbar
	Einsatz für:	Haupt- und Gegenspindel
	Schafttyp:	BMT
	Masch. Seit. Aufnahme:	Zentrierfeder b 18
	Werkzeugaufnahme:	Ø 40
	Kühlmittel:	IK/EK
	Druck max [bar]:	80
	Mittenmaß [mm]:	72
8 240 19 048	Bohrstangenhalter Ø 2"	
	Gewicht [kg]:	6.780
	Zusatzbezeichnung:	180° umsetzbar
	Einsatz für:	Haupt- und Gegenspindel
	Schafttyp:	BMT
	Masch. Seit. Aufnahme:	Zentrierfeder b 18
	Werkzeugaufnahme:	Ø 2" (50,8mm)
	Kühlmittel:	IK/EK
	Mittenmaß [mm]:	72
8 240 19 067	Bohrstangenhalter Ø 50	
	Gewicht [kg]:	6.860
	Zusatzbezeichnung:	180° umsetzbar
	Einsatz für:	Haupt- und Gegenspindel
	Schafttyp:	BMT
	Masch. Seit. Aufnahme:	Zentrierfeder b 18
	Werkzeugaufnahme:	Ø 50
	Kühlmittel:	IK/EK
	Druck max [bar]:	80
	Mittenmaß [mm]:	72
8 240 19 101	Bohrstangenhalter Ø 40 - geschlitzt	
	Gewicht [kg]:	4.390
	Zusatzbezeichnung:	180° umsetzbar
	Ausführung:	geschlitzt
	Schafttyp:	BMT
	Masch. Seit. Aufnahme:	Zentrierfeder b 18
	Werkzeugaufnahme:	Ø 40
	Kühlmittel:	EK
	Mittenmaß [mm]:	72



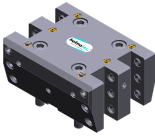
Artikel-Nr.	Bezeichnung	
8 240 19 128	Bohrstangenhalter Ø 1 1/2"	
	Gewicht [kg]:	7.260
	Zusatzbezeichnung:	180° umsetzbar
	Einsatz für:	Haupt- und Gegenspindel
	Schafttyp:	BMT
	Masch. Seit. Aufnahme:	Zentrierfeder b 18
	Werkzeugaufnahme:	Ø 1 1/2" (38,1mm)
	Kühlmittel:	IK/EK
	Mittenmaß [mm]:	72
8 240 19 132	Bohrstangenhalter Ø 40	
	Gewicht [kg]:	7.500
	Zusatzbezeichnung:	180° umsetzbar
	Einsatz für:	Haupt- und Gegenspindel
	Schafttyp:	BMT
	Masch. Seit. Aufnahme:	Zentrierfeder b 18
	Werkzeugaufnahme:	Ø 40
	Kühlmittel:	IK/EK
	Mittenmaß [mm]:	72
8 244 15 005	Kombi-Plandrehhalter Vkt. 25	
	Gewicht [kg]:	6.510
	Schafttyp:	BMT
	Masch. Seit. Aufnahme:	Zentriernut b 18
	Werkzeugaufnahme:	Vkt. 25
	Kühlmittel:	EK
	Druck max [bar]:	80
8 244 15 006	Kombi-Plandrehhalter Vkt. 1"	
	Gewicht [kg]:	6.530
	Schafttyp:	BMT
	Masch. Seit. Aufnahme:	Zentriernut b 18
	Werkzeugaufnahme:	Vkt. 1" (25,4mm)
	Kühlmittel:	EK
8 249 15 012	Doppel-Spannzangenhalter ER 25	
	Zusatzbezeichnung:	180° umsetzbar
	Einsatz für:	Haupt- und Gegenspindel
	Schafttyp:	BMT
	Masch. Seit. Aufnahme:	Zentrierfeder b 18
	Werkzeugaufnahme:	ER 25
	Kühlmittel:	IK/EK
	Mittenmaß [mm]:	72
8 249 16 007	Doppel-Spannzangenhalter ER 32	
	Gewicht [kg]:	6.160
	Zusatzbezeichnung:	180° umsetzbar
	Einsatz für:	Haupt- und Gegenspindel
	Schafttyp:	BMT
	Masch. Seit. Aufnahme:	Zentrierfeder b 18
	Werkzeugaufnahme:	ER 32
	Kühlmittel:	IK/EK
	Mittenmaß [mm]:	72

Artikel-Nr.	Bezeichnung	
8 251 15 003	Kombi-Doppel-Drehstahlhalter Vkt. 25	
	Zusatzbezeichnung:	180° umsetzbar
	Schafttyp:	BMT
	Masch. Seit. Aufnahme:	Zentrierfeder b 18
	Werkzeugaufnahme:	Vkt. 25
		Vkt. 25
		Vkt. 25
		Vkt. 25
	Kühlmittel:	EK
	Druck max [bar]:	80
8 251 15 008	Kombi-Doppel-Drehstahlhalter Vkt. 1"	
	Gewicht [kg]:	6.590
	Schafttyp:	BMT
	Masch. Seit. Aufnahme:	Zentrierfeder b 18
	Werkzeugaufnahme:	Vkt. 1" (25,4mm)
	Kühlmittel:	EK
8 251 15 026	Kombi-Mehrfachdrehhalter Vkt. 1"	
	Gewicht [kg]:	5.530
	Einsatz für:	Hauptspindel
	Schafttyp:	BMT
	Masch. Seit. Aufnahme:	Zentrierfeder b 18
	Werkzeugaufnahme:	Vkt. 1" (25,4mm)
		Vkt. 1" (25,4mm)
	Kühlmittel:	EK
8 251 15 028	Kombi-Mehrfachdrehhalter 3x Vkt. 25	
	Gewicht [kg]:	5.570
	Einsatz für:	Hauptspindel
	Schafttyp:	BMT
	Masch. Seit. Aufnahme:	Zentrierfeder b 18
	Werkzeugaufnahme:	Vkt. 25
		Vkt. 25
	Kühlmittel:	EK
8 251 15 029	Kombi-Mehrfachdrehhalter Vkt. 25	
	Einsatz für:	Haupt- und Gegenspindel
	Schafttyp:	BMT
	Masch. Seit. Aufnahme:	Zentrierfeder b 18
	Werkzeugaufnahme:	Vkt. 25
		Vkt. 25
		Vkt. 25
		Vkt. 25
	Kühlmittel:	EK
8 251 15 030	Kombi-Mehrfachdrehhalter Vkt. 1"	
	Gewicht [kg]:	9.830
	Einsatz für:	Haupt- und Gegenspindel
	Schafttyp:	BMT
	Masch. Seit. Aufnahme:	Zentrierfeder b 18
	Werkzeugaufnahme:	Vkt. 1" (25,4mm)
		Vkt. 1" (25,4mm)
		Vkt. 1" (25,4mm)
		Vkt. 1" (25,4mm)

Artikel-Nr.	Bezeichnung	
	Kühlmittel:	EK
8 251 15 046	Kombi-Doppel-Drehstahlhalter Vkt. 25 IK	
	Gewicht [kg]:	6.520
	Zusatzbezeichnung:	180° umsetzbar
	Schafttyp:	BMT
	Masch. Seit. Aufnahme:	Zentrierfeder b 18
	Werkzeugaufnahme:	Vkt. 25
		Vkt. 25
		Vkt. 25
		Vkt. 25
	Kühlmittel:	IK/EK
	Druck max [bar]:	100
	Hinweis:	Keilleiste
8 253 17 079	Mehrfach-Bohrstangenhalter Ø 25	
	Gewicht [kg]:	8.120
	Einsatz für:	Hauptspindel
	Schafttyp:	BMT
	Masch. Seit. Aufnahme:	Zentrierfeder b 18
	Werkzeugaufnahme:	Ø 25
		Ø 25
	Kühlmittel:	IK/EK
	Mittenmaß [mm]:	56/107
8 253 17 080	Mehrfach-Bohrstangenhalter Ø 1"	
	Gewicht [kg]:	8.020
	Einsatz für:	Hauptspindel
	Schafttyp:	BMT
	Masch. Seit. Aufnahme:	Zentrierfeder b 18
	Werkzeugaufnahme:	Ø 1"(25,4 mm)
		Ø 1"(25,4 mm)
	Kühlmittel:	IK/EK
	Mittenmaß [mm]:	56/107
8 253 17 081	Doppel-Mehrfach-Bohrstangenhalter Ø 1"	
	Gewicht [kg]:	14.310
	Einsatz für:	Haupt- und Gegenspindel
	Schafttyp:	BMT
	Masch. Seit. Aufnahme:	Zentrierfeder b 18
	Werkzeugaufnahme:	Ø 1"(25,4 mm)
		Ø 1"(25,4 mm)
		Ø 1"(25,4 mm)
		Ø 1"(25,4 mm)
	Kühlmittel:	IK/EK
	Mittenmaß [mm]:	56/107
8 253 17 082	Mehrfach-Bohrstangenhalter Ø 25	
	Gewicht [kg]:	14.360
	Einsatz für:	Haupt- und Gegenspindel
	Schafttyp:	BMT
	Masch. Seit. Aufnahme:	Zentrierfeder b 18
	Werkzeugaufnahme:	Ø 25
		Ø 25
		Ø 25
		Ø 25
	Kühlmittel:	IK/EK

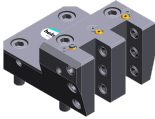
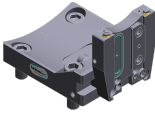
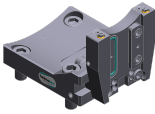
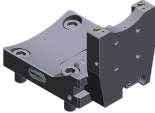
Artikel-Nr.

Bezeichnung

	Mittenmaß [mm]:	56/107
8 253 17 097	Doppel-Mehrfach-Bohrstangenhalter Ø 25	
	Gewicht [kg]:	8.110
	Zusatzbezeichnung:	180° umsetzbar
	Einsatz für:	Haupt- und Gegenspindel
	Schafttyp:	BMT
	Masch. Seit. Aufnahme:	Zentrierfeder b 18
	Werkzeugaufnahme:	Ø 25
		Ø 25
		Ø 25
		Ø 25
		Ø 25
	Kühlmittel:	IK/EK
	Mittenmaß [mm]:	36/75/114
8 253 17 115	Mehrfach-Bohrstangenhalter Ø 1 1/4"	
	Gewicht [kg]:	8.950
	Zusatzbezeichnung:	180° umsetzbar
	Schafttyp:	BMT
	Masch. Seit. Aufnahme:	Zentrierfeder b 18
	Werkzeugaufnahme:	Ø 1 1/4" (31,75mm)
		Ø 1 1/4" (31,75mm)
	Kühlmittel:	IK/EK
	Mittenmaß [mm]:	70/110
8 253 18 005	Doppel-Bohrstangenhalter Ø 1 1/4"	
	Gewicht [kg]:	9.100
	Zusatzbezeichnung:	180° umsetzbar
	Einsatz für:	Haupt- und Gegenspindel
	Schafttyp:	BMT
	Masch. Seit. Aufnahme:	Zentrierfeder b 18
	Werkzeugaufnahme:	Ø 1 1/4" (31,75mm)
	Kühlmittel:	IK/EK
	Mittenmaß [mm]:	56/107
8 253 18 006	Doppel-Bohrstangenhalter Ø 32	
	Gewicht [kg]:	8.860
	Zusatzbezeichnung:	180° umsetzbar
	Einsatz für:	Haupt- und Gegenspindel
	Schafttyp:	BMT
	Masch. Seit. Aufnahme:	Zentrierfeder b 18
	Werkzeugaufnahme:	Ø 32
		Ø 32
	Kühlmittel:	IK/EK
	Hinweis:	Sonder
	Mittenmaß [mm]:	70/110
8 259 12 007	Mehrfach-Drehstahlhalter Vkt. 25/1"	
	Gewicht [kg]:	8.790
	Einsatz für:	Haupt- und Gegenspindel
	Ausführung:	Y-versetzt
	Schafttyp:	BMT
	Masch. Seit. Aufnahme:	Zentrierfeder b 18
	Werkzeugaufnahme:	Vkt. 25/1" (25,4mm)

Artikel-Nr.

Bezeichnung

		Vkt. 25/1" (25,4mm) Vkt. 25/1" (25,4mm) Vkt. 25/1" (25,4mm) EK
	Kühlmittel:	
8 259 12 008	Mehrfach-Drehstahlhalter Vkt. 25/1"	
	Gewicht [kg]: Zusatzbezeichnung: Ausführung: Schafttyp: Masch. Seit. Aufnahme: Werkzeugaufnahme:	5.000 180° umsetzbar Y-versetzt BMT Zentrierfeder b 18 Vkt. 25/1" (25,4 mm) Vkt. 25/1" (25,4 mm) EK
	Kühlmittel:	
8 320 12 017	Abstechhalter höhenverstellbar SH 26 IK	
	Gewicht [kg]: Zusatzbezeichnung: Schafttyp: Masch. Seit. Aufnahme: Werkzeugaufnahme: Kühlmittel: Druck max [bar]:	1.980 180° umsetzbar BMT Zentrierfeder b 18 Spannschaft SH 26 IK/EK 70
8 320 13 005	Abstechhalter höhenverstellbar SH 32 IK	
	Gewicht [kg]: Zusatzbezeichnung: Schafttyp: Masch. Seit. Aufnahme: Werkzeugaufnahme: Kühlmittel: Druck max [bar]:	2.120 180° umsetzbar BMT Zentrierfeder b 18 Spannschaft SH 32 IK/EK 70
8 320 13 019	Abstechhalter höhenverstellbar SH 32 IK	
	Zusatzbezeichnung: Schafttyp: Masch. Seit. Aufnahme: Werkzeugaufnahme: Kühlmittel: Druck max [bar]: Hinweis:	180° umsetzbar BMT Zentrierfeder b 18 Spannschaft SH 32 IK/EK 70 mit zurückgesetzter Schwertaufnahme; Einsetzbarkeit
8 320 13 020	Abstechhalter höhenverstellbar SH 32 IK	
	Gewicht [kg]: Zusatzbezeichnung: Schafttyp: Masch. Seit. Aufnahme: Werkzeugaufnahme: Kühlmittel: Druck max [bar]: Hinweis:	2.240 180° umsetzbar BMT Zentrierfeder b 18 Spannschaft SH 32 IK/EK 70 Spannschaft innenliegend

HAAS

ST-25/Y - BMT 65 Subspindle

heimatec®

Artikel-Nr.

Bezeichnung

8 320 19 020

Abstechhalter höhenverstellbar 845 IK



Zusatzbezeichnung:

180° umsetzbar

Schafttyp:

BMT

Masch. Seit. Aufnahme:

Zentrierfeder b 18

Werkzeugaufnahme:

 System 845

Kühlmittel:

IK

Druck max [bar]:

70

Hinweis:

Spannschaft innenliegend



● heimatec-Niederlassungen

○ unsere weltweiten Vertretungen

heimatec[®]

heimatec GmbH
Präzisionswerkzeuge
Carl-Benz-Str. 4
77871 Renchen
Deutschland

T +49 7843 9466 0
www.heimatec.de
info@heimatec.de

Die Kontaktdaten unserer weltweiten Handelspartner finden Sie auf unserer Internetseite:
<https://heimatec.com/handelspartner>