

heimatec®

SMEC
SL 1500 M



Technologie de pointe HEIMATEC - Outils et systèmes pour l'usinage productif en tournage et fraisage

HEIMATEC fait partie des leaders internationaux en technologie et qualité des outils de précision et est spécialisé dans le développement et la fabrication d'outils fixes et porte-outils motorisés de haute précision pour les tours CNC, les centres de tournage-fraisage CNC et les centres d'usinage CNC.

La gamme de produits* s'étend des porte-outils BMT et VDI statiques aux outils motorisés, en passant par des solutions individuelles hautement complexes adaptées aux besoins des clients. HEIMATEC, dont le siège est à RENCHEN, possède une filiale en Asie et Inde ainsi que de nombreuses représentations et partenaires commerciaux répartis dans le monde entier.

*NOS PRODUITS

Porte-outils fixes

Unités d'outils motorisés

Outils de précision

Outils pour centres de tournage et d'usinage

Outils pour automates de décolletage

Systèmes de changement d'outils et systèmes de changement rapide

Systèmes d'outils pour la fabrication de dentures

Gestion numérique des outils

L'œuvre du catalogue, y compris toutes ses parties, est protégée par le droit d'auteur. Toute exploitation en dehors des limites étroites de la loi sur le droit d'auteur est interdite sans l'accord des titulaires des droits et est passible de sanctions. Cela s'applique notamment aux reproductions, traductions, microfilmages et à l'enregistrement et au traitement au moyen de systèmes électroniques.

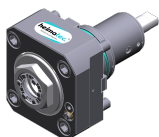
HEIMATEC GmbH se réserve le droit d'apporter des modifications techniques à tout moment et sans préavis. Cela s'applique notamment aux adaptations de nouvelles normes internationales aux modifications, aux développements de nos produits et aux différents processus de fabrication.

La version actuelle de nos conditions générales de vente (CGV) est disponible sur notre site web.

N° d'article

Désignation

8 010 55 038



Tête de perçage et de fraisage axiale ER 25 AX UT int

Poids [kg]:	3.050
Entraînement d'outil:	Méplat (~DIN 1809)
Taille du cylindre [mm]:	55.00
Type d'arbre:	BMT
Interface de broche:	ER 25 A - u-tec
Rapport de démultiplication [i]:	1:1
Couple max [Nm]:	50
Vitesse max [1/min]:	6000
Sens de rotation:	identique
Lubrification:	Int/ext
Pression max [bar]:	25
Remarque:	Roulements combiné

8 010 55 039



Tête de perçage et de fraisage axiale ER 25 AX UT

Notation:	180° reversible
Entraînement d'outil:	Méplat (~DIN 1809)
Taille du cylindre [mm]:	55.00
Type d'arbre:	BMT
Interface de broche:	ER 25 A - u-tec
Rapport de démultiplication [i]:	1:1
Couple max [Nm]:	50
Vitesse max [1/min]:	12000
Sens de rotation:	identique
Lubrification:	EXT
Pression max [bar]:	140

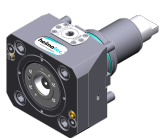
8 010 55 051



Tête de perçage et de fraisage axiale weldon 3/4"

Poids [kg]:	3.390
Entraînement d'outil:	Méplat (~DIN 1809)
Taille du cylindre [mm]:	55.00
Type d'arbre:	BMT
Interface de broche:	Weldon (DIN 1835 b) 3/4" (19,05mm)
Rapport de démultiplication [i]:	1:1
Couple max [Nm]:	50
Vitesse max [1/min]:	6000
Sens de rotation:	identique
Lubrification:	EXT
Remarque:	Roulements combiné

8 010 55 080



Tête de perçage et de fraisage axiale C 3

Poids [kg]:	4.240
Notation:	180° reversible
Entraînement d'outil:	Méplat (~DIN 1809)
Taille du cylindre [mm]:	55.00
Type d'arbre:	BMT
Interface de broche:	heimatec Capto(TM) C 3
Rapport de démultiplication [i]:	1:1
Couple max [Nm]:	50
Vitesse max [1/min]:	6000
Sens de rotation:	identique
Lubrification:	EXT
Remarque:	Vérifier l'utilisabilité; longueur de l'outil check !

N° d'article

Désignation

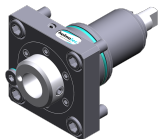
8 010 55 120



Tête de perçage et de fraisage axiale ER 25 AX UT

Poids [kg]:	3.190
Entraînement d'outil:	Méplat (~DIN 1809)
Taille du cylindre [mm]:	55.00
Type d'arbre:	BMT
Interface de broche:	ER 25 A - u-tec
Rapport de démultiplication [i]:	1:1
Couple max [Nm]:	50
Vitesse max [1/min]:	8000
Sens de rotation:	identique
Lubrification:	EXT

8 010 56 035



Tête de perçage et de fraisage axiale HT 4 int

Entraînement d'outil:	Méplat (~DIN 1809)
Taille du cylindre [mm]:	55.00
Type d'arbre:	BMT
Interface de broche:	HT 4
Rapport de démultiplication [i]:	1:1
Couple max [Nm]:	50
Vitesse max [1/min]:	6000
Sens de rotation:	identique
Lubrification:	Int/ext
Pression max [bar]:	25
Remarque:	roulements renforcés

8 010 56 039



Tête de perçage et de fraisage axiale ER 32 AX UT

Poids [kg]:	3.200
Entraînement d'outil:	Méplat (~DIN 1809)
Taille du cylindre [mm]:	55.00
Type d'arbre:	BMT
Interface de broche:	ER 32 A - u-tec
Rapport de démultiplication [i]:	1:1
Couple max [Nm]:	50
Vitesse max [1/min]:	6000
Sens de rotation:	identique
Lubrification:	EXT
Remarque:	Roulements combiné

8 010 56 040



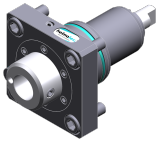
Tête de perçage et de fraisage axiale ER 32 AX UT int

Poids [kg]:	3.220
Entraînement d'outil:	Méplat (~DIN 1809)
Taille du cylindre [mm]:	55.00
Type d'arbre:	BMT
Interface de broche:	ER 32 A - u-tec
Rapport de démultiplication [i]:	1:1
Couple max [Nm]:	50
Vitesse max [1/min]:	6000
Sens de rotation:	identique
Lubrification:	Int/ext
Pression max [bar]:	25
Remarque:	Roulements combiné

N° d'article

Désignation

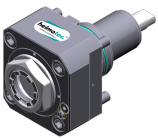
8 010 56 047



Tête de perçage et de fraisage axiale HT 4 int

Entraînement d'outil:	Méplat (~DIN 1809)
Taille du cylindre [mm]:	55.00
Type d'arbre:	BMT
Interface de broche:	HT 4
Rapport de démultiplication [i]:	1:1
Couple max [Nm]:	50
Vitesse max [1/min]:	6000
Sens de rotation:	identique
Lubrification:	Int/ext
Pression max [bar]:	25
Remarque:	Roulements combiné

8 010 56 089



Tête de perçage et de fraisage axiale ER 32 AX UT int

Poids [kg]:	3.700
Entraînement d'outil:	Méplat (~DIN 1809)
Taille du cylindre [mm]:	55.00
Type d'arbre:	BMT
Interface de broche:	ER 32 A - u-tec
Rapport de démultiplication [i]:	1:1
Couple max [Nm]:	50
Vitesse max [1/min]:	12000
Sens de rotation:	identique
Lubrification:	Int/ext
Pression max [bar]:	100
Remarque:	L'utilisation sans arrosage est possible

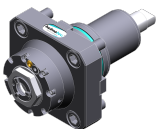
8 010 56 119



Tête de perçage et de fraisage axiale C 4 int

Notation:	180° reversible
Entraînement d'outil:	Méplat (~DIN 1809)
Taille du cylindre [mm]:	55.00
Type d'arbre:	BMT
Interface de broche:	heimatec Capto(TM) C 4
Rapport de démultiplication [i]:	1:1
Couple max [Nm]:	50
Vitesse max [1/min]:	6000
Sens de rotation:	identique
Lubrification:	Int/ext
Pression max [bar]:	100
Remarque:	Vérifier l'utilisabilité; longueur de l'outil check !;

8 013 54 008



Tête de perçage et de fraisage axiale ER 16 AX UT

Poids [kg]:	2.480
Entraînement d'outil:	Méplat (~DIN 1809)
Taille du cylindre [mm]:	55.00
Type d'arbre:	BMT
Interface de broche:	ER 16 A - u-tec
Rapport de démultiplication [i]:	1:4
Couple max [Nm]:	5
Vitesse max [1/min]:	24000
Sens de rotation:	identique
Lubrification:	EXT

N° d'article Désignation

8 013 54 009



Tête de perçage et de fraisage axiale ER 16 AX UT int

Entraînement d'outil:	Méplat (~DIN 1809)
Taille du cylindre [mm]:	55.00
Type d'arbre:	BMT
Interface de broche:	ER 16 A - u-tec
Rapport de démultiplication [i]:	1:4
Couple max [Nm]:	5
Vitesse max [1/min]:	24000
Sens de rotation:	identique
Lubrification:	Int/ext
Pression max [bar]:	100

8 019 55 050



Tête de perçage et de fraisage axiale ER 25 AX UT

Poids [kg]:	5.000
Notation:	désaxé; 180° reversible
Entraînement d'outil:	Méplat (~DIN 1809)
Taille du cylindre [mm]:	55.00
Type d'arbre:	BMT
Interface de broche:	ER 25 A - u-tec
Rapport de démultiplication [i]:	1:1
Couple max [Nm]:	40
Vitesse max [1/min]:	8000
Sens de rotation:	opposé
Lubrification:	EXT
Remarque:	roulements renforcés
Décalage de l'axe [mm]:	42

8 019 55 051



Tête de perçage et de fraisage axiale ER 25 AX UT

Poids [kg]:	5.010
Notation:	désaxé; 180° reversible
Entraînement d'outil:	Méplat (~DIN 1809)
Taille du cylindre [mm]:	55.00
Type d'arbre:	BMT
Interface de broche:	ER 25 A - u-tec
Rapport de démultiplication [i]:	2:1
Couple max [Nm]:	50
Vitesse max [1/min]:	3000
Sens de rotation:	opposé
Lubrification:	EXT
Remarque:	roulements renforcés
Décalage de l'axe [mm]:	42

8 019 55 052



Tête de perçage et de fraisage axiale ER 25 AX UT

Poids [kg]:	5.020
Notation:	désaxé; 180° reversible
Entraînement d'outil:	Méplat (~DIN 1809)
Taille du cylindre [mm]:	55.00
Type d'arbre:	BMT
Interface de broche:	ER 25 A - u-tec
Rapport de démultiplication [i]:	1:3
Couple max [Nm]:	16
Vitesse max [1/min]:	18000
Sens de rotation:	opposé
Lubrification:	EXT
Remarque:	roulements renforcés
Décalage de l'axe [mm]:	42

N° d'article Désignation

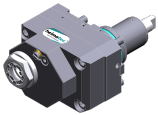
8 019 55 053



Tête de perçage et de fraisage axiale ER 25 AX UT

Poids [kg]: 4.980
 Notation: désaxé; 180° réversible
 Entraînement d'outil: Méplat (~DIN 1809)
 Taille du cylindre [mm]: 55.00
 Type d'arbre: BMT
 Interface de broche: ER 25 A - u-tec
 Rapport de démultiplication [i]: 1:2
 Couple max [Nm]: 25
 Vitesse max [1/min]: 16000
 Sens de rotation: opposé
 Lubrification: EXT
 Remarque: roulements renforcés
 Décalage de l'axe [mm]: 42

8 019 55 054



Tête de perçage et de fraisage axiale ER 25 AX UT int

Notation: désaxé; 180° réversible
 Entraînement d'outil: Méplat (~DIN 1809)
 Taille du cylindre [mm]: 55.00
 Type d'arbre: BMT
 Interface de broche: ER 25 A - u-tec
 Rapport de démultiplication [i]: 1:1
 Couple max [Nm]: 40
 Vitesse max [1/min]: 6000
 Sens de rotation: opposé
 Lubrification: Int/ext
 Pression max [bar]: 140
 Remarque: roulements renforcés
 Décalage de l'axe [mm]: 42

8 019 55 056



Tête de perçage et de fraisage axiale ER 25 AX UT int

Poids [kg]: 6.130
 Notation: désaxé; 180° réversible
 Entraînement d'outil: Méplat (~DIN 1809)
 Taille du cylindre [mm]: 55.00
 Type d'arbre: BMT
 Interface de broche: ER 25 A - u-tec
 Rapport de démultiplication [i]: 1:3
 Couple max [Nm]: 16
 Vitesse max [1/min]: 18000
 Sens de rotation: opposé
 Lubrification: Int/ext
 Pression max [bar]: 140
 Remarque: roulements renforcés
 Décalage de l'axe [mm]: 42

8 019 55 057



Tête de perçage et de fraisage axiale ER 25 AX UT int

Poids [kg]: 6.060
 Notation: désaxé; 180° réversible
 Entraînement d'outil: Méplat (~DIN 1809)
 Taille du cylindre [mm]: 55.00
 Type d'arbre: BMT
 Interface de broche: ER 25 A - u-tec
 Rapport de démultiplication [i]: 1:2
 Couple max [Nm]: 25
 Vitesse max [1/min]: 16000

N° d'article

Désignation

Sens de rotation:	opposé
Lubrification:	Int/ext
Pression max [bar]:	140
Remarque:	roulements renforcés
Décalage de l'axe [mm]:	42

8 030 55 175



Tête de perçage et de fraisage radiale ER 25 AX UT

Notation:	180° reversible
Entraînement d'outil:	Méplat (~DIN 1809)
Taille du cylindre [mm]:	55.00
Type d'arbre:	BMT
Interface de broche:	ER 25 A - u-tec
Rapport de démultiplication [i]:	1:1
Couple max [Nm]:	50
Vitesse max [1/min]:	12000
Sens de rotation:	identique
Lubrification:	EXT
Remarque:	roulements renforcés
Distance au centre [mm]:	60

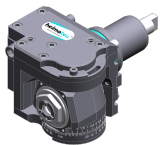
8 030 55 176



Tête de perçage et de fraisage radiale ER 25 AX UT int

Poids [kg]:	6.500
Notation:	180° reversible
Entraînement d'outil:	Méplat (~DIN 1809)
Taille du cylindre [mm]:	55.00
Type d'arbre:	BMT
Interface de broche:	ER 25 A - u-tec
Rapport de démultiplication [i]:	1:1
Couple max [Nm]:	50
Vitesse max [1/min]:	12000
Sens de rotation:	identique
Lubrification:	Int/ext
Pression max [bar]:	140
Remarque:	roulements renforcés
Distance au centre [mm]:	60

8 043 54 006



Tête pivotante +110°/-20° adj. ER16 AX UT

Poids [kg]:	5.940
Notation:	désaxé; 180° reversible
Entraînement d'outil:	Méplat (~DIN 1809)
Taille du cylindre [mm]:	55.00
Type d'arbre:	BMT
Interface de broche:	ER 16 A - u-tec
Rapport de démultiplication [i]:	1:1
Couple max [Nm]:	25
Vitesse max [1/min]:	6000
Sens de rotation:	opposé
Lubrification:	EXT
Distance au centre [mm]:	50
Décalage de l'axe [mm]:	35

N° d'article

Désignation

8 043 54 013

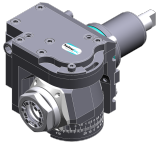
Tête pivotante +110°/-20° adj. ER16 AX UT



Poids [kg]: 6.320
 Notation: désaxé; 180° reversible
 Entraînement d'outil: Méplat (~DIN 1809)
 Taille du cylindre [mm]: 55.00
 Type d'arbre: BMT
 Interface de broche: ER 16 A - u-tec
 Rapport de démultiplication [i]: 1:2
 Couple max [Nm]: 12
 Vitesse max [1/min]: 12000
 Sens de rotation: opposé
 Lubrification: EXT
 Distance au centre [mm]: 50
 Décalage de l'axe [mm]: 35

8 043 55 005

Tête pivotante +110°/-20° adj. ER25 AX UT



Poids [kg]: 6.170
 Notation: désaxé, 180° reversible
 Entraînement d'outil: Méplat (~DIN 1809)
 Taille du cylindre [mm]: 55.00
 Type d'arbre: BMT
 Interface de broche: ER 25 A - u-tec
 Rapport de démultiplication [i]: 1:1
 Couple max [Nm]: 25
 Vitesse max [1/min]: 6000
 Sens de rotation: opposé
 Lubrification: EXT
 Remarque: roulements renforcés
 Distance au centre [mm]: 50
 Décalage de l'axe [mm]: 35

8 043 55 009

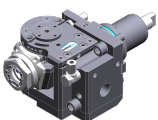
Tête pivotante +110°/-20° adj. ER25AX UTIK



Poids [kg]: 6.320
 Notation: désaxé, 180° reversible
 Entraînement d'outil: Méplat (~DIN 1809)
 Taille du cylindre [mm]: 55.00
 Type d'arbre: BMT
 Interface de broche: ER 25 A - u-tec
 Rapport de démultiplication [i]: 1:1
 Couple max [Nm]: 25
 Vitesse max [1/min]: 6000
 Sens de rotation: opposé
 Lubrification: Int/ext
 Pression max [bar]: 25
 Remarque: roulements renforcés
 Distance au centre [mm]: 50
 Décalage de l'axe [mm]: 35

8 043 55 027

Tête pivotante +110°/-20° adj. ER25 AX UT



Poids [kg]: 6.180
 Notation: désaxé, 180° reversible
 Version: at 45° position can be pinned
 Entraînement d'outil: Méplat (~DIN 1809)
 Taille du cylindre [mm]: 55.00
 Type d'arbre: BMT
 Interface de broche: ER 25 A - u-tec

N° d'article	Désignation	
	Rapport de démultiplication [i]:	1:1
	Couple max [Nm]:	25
	Vitesse max [1/min]:	6000
	Sens de rotation:	opposé
	Lubrification:	EXT
	Remarque:	roulements renforcés
	Distance au centre [mm]:	50
	Décalage de l'axe [mm]:	35
8 200 02 003	Plaque de protection	
	Poids [kg]:	0.361
	Taille du cylindre [mm]:	55.00
	Type d'arbre:	BMT
8 202 00 009	Plaque de base logement longitudinal FN 12	
	Poids [kg]:	1.140
	Notation:	180° reversible
	Type d'arbre:	BMT
	Machine. Seit. réception:	Ressort de centrage b 15
	Interface de broche:	Interface FN 12
	Lubrification:	EXT
8 224 03 003	Porte-outil à tronçonner SH 32	
	Poids [kg]:	1.810
	Notation:	180° reversible
	Insert pour:	Lame de tronçonnage 32
	Version:	Serrage d'outil sur le côté du revolver
	Type d'arbre:	BMT
	Machine. Seit. réception:	Ressort de centrage b 15
	Interface de broche:	Serrage d'outil SH 32
	Lubrification:	EXT
8 224 04 002	Porte-outil combiné sq. 20	
	Poids [kg]:	3.460
	Type d'arbre:	BMT
	Machine. Seit. réception:	Ressort de centrage b 15
	Interface de broche:	Sq. 20
	Lubrification:	EXT
8 224 04 062	Porte-outil combiné sq. 20 int	
	Poids [kg]:	3.020
	Type d'arbre:	BMT
	Machine. Seit. réception:	Ressort de centrage b 15
	Interface de broche:	Sq. 20
		Sq. 20
	Lubrification:	Int/ext
	Pression max [bar]:	100
	Remarque:	Key rail

N° d'article	Désignation	
8 224 05 003	Porte-outil combiné sq. 25 Poids [kg]: 3.620 Notation: 180° reversible Type d'arbre: BMT Machine. Seit. réception: Ressort de centrage b 15 Interface de broche: Sq. 25 Lubrification: EXT	
8 224 05 005	Porte-outil combiné sq. 1" Poids [kg]: 3.560 Type d'arbre: BMT Machine. Seit. réception: Ressort de centrage b 15 Interface de broche: Sq. 1" (25,4mm) Lubrification: EXT	
8 224 05 015	Porte-outil combiné sq. 25/20 Poids [kg]: 3.780 Notation: 180° reversible Type d'arbre: BMT Machine. Seit. réception: Ressort de centrage b 15 Interface de broche: Sq. 25/20 Lubrification: EXT Pression max [bar]: 80 Remarque: avec plaque pour sq. 20	
8 224 05 023	Porte-outil combiné sq. 25/20 Poids [kg]: 3.150 Notation: 180° reversible Type d'arbre: BMT Machine. Seit. réception: Ressort de centrage b 15 Interface de broche: Sq. 25/20 Lubrification: EXT Remarque: avec plaque pour sq. 20	
8 244 05 003	Porte-outil combiné à dresser la face sq. 25 Poids [kg]: 5.340 Notation: 180° reversible Insert pour: Principale and sub spindle Type d'arbre: BMT Machine. Seit. réception: Ressort de centrage b 15 Interface de broche: Sq. 25 Lubrification: EXT Pression max [bar]: 80	
8 244 05 006	Porte-outil combiné à dresser la face sq. 1" Poids [kg]: 5.310 Notation: 180° reversible Insert pour: Principale and sub spindle Type d'arbre: BMT Machine. Seit. réception: Ressort de centrage b 15 Interface de broche: Sq. 1" (25,4mm) Lubrification: EXT	

N° d'article

Désignation

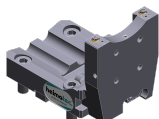
8 320 03 008



Porte-outil à tronçonner à hauteur réglable SH 32 int

Poids [kg]: 1.790
 Notation: 180° reversible
 Type d'arbre: BMT
 Machine. Seit. réception: Ressort de centrage b 15
 Interface de broche: Serrage d'outil SH 32
 Lubrification: Int/ext
 Pression max [bar]: 70

8 320 03 025



Porte-outil à tronçonner à hauteur réglable SH 32 int

Poids [kg]: 1.910
 Notation: 180° reversible
 Type d'arbre: BMT
 Machine. Seit. réception: Ressort de centrage b 15
 Interface de broche: Serrage d'outil SH 32
 Lubrification: Int/ext
 Pression max [bar]: 70
 Remarque: Serrage d'outil internal

8 320 09 001



Porte-outil à tronçonner à hauteur réglable 845 int

Poids [kg]: 1.730
 Notation: 180° reversible
 Type d'arbre: BMT
 Machine. Seit. réception: Ressort de centrage b 15
 Interface de broche:  System 845
 Lubrification: INT
 Pression max [bar]: 70

heimatec.u-tec®

heimatec.com

Produits / Systèmes de changement d'outils /
Système de changement u-tec®



versions voir catalogue



heimatec.easy-quick

heimatec.com

Produits / Systèmes de changement d'outils /
Système de changement rapide easy-quick HT



versions voir catalogue



heimatec.Capto™

heimatec.com

Produits / Systèmes de changement d'outils /
Système de changement rapide heimatec.Capto™



versions voir catalogue



heimatec.accessories

heimatec.com

Produits / Accessoires



versions voir catalogue





● succursales HEIMATEC

○ nos représentations dans le monde entier

heimatec[®]

Siège
heimatec GmbH
Outils de précision
Carl-Benz-Str. 4
77871 Renchen
Allemagne

Vous trouverez les coordonnées de nos partenaires commerciaux dans le monde entier sur
notre site internet : <https://heimatec.com/partners>

T +49 7843 9466 0
www.heimatec.com
info@heimatec.com