

TOPSELLER -
nombreux autres disponibles!

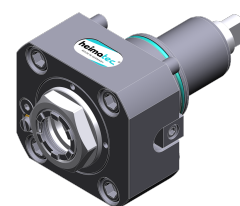
porte-outils
motorisés

heimatec®

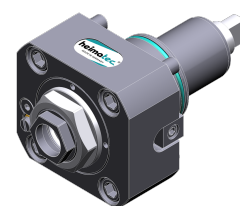
HAAS

ST-25/Y - BMT 65

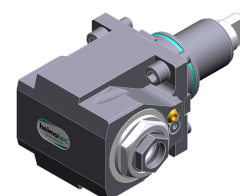
N° d'article	Porte-outils	Rotation max [1/min]	Traduction	Réfrigérant	Pression max.	Cote centrale
Tête de perçage et de fraisage axiale						
8 010 66 143	ER 32 A - u-tec	12.000	1:1	Int/ext	100 bar	--
8 010 66 144	ER 32 A - u-tec	12.000	1:1	Int/ext	25 bar	--
8 010 66 145	ER 32 A - u-tec	12.000	1:1	EXT	140 bar	--
Tête de perçage et de fraisage radiale						
8 030 66 239	ER 32 A - u-tec	10.000	1:1	EXT	140 bar	72 mm
8 030 66 243	ER 32 A - u-tec	10.000	1:1	Int/ext	140 bar	72 mm
Tête pivotante, désaxée						
8 043 65 000	ER 25 A - u-tec	6.000	1:1	EXT	--	69 mm
8 043 65 004	ER 25 A - u-tec	6.000	1:1	Int/ext	140 bar	69 mm



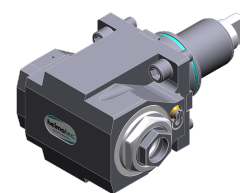
8 010 66 143



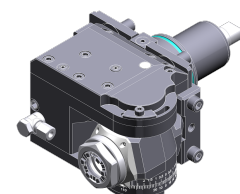
8 010 66 144



8 030 66 239



8 030 66 243



8 043 65 000

TOPSELLER -
nombreux autres disponibles!

outils statiques

heimatec®

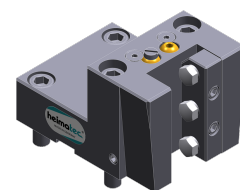
HAAS

ST-25/Y - BMT 65

N° d'article	Porte-outils	Réfrigérant	Pression max.	Cote centrale
--------------	--------------	-------------	---------------	---------------

Porte-outil combiné

8 224 15 006	Sq. 25	EXT	80 bar	--
8 224 15 053	Sq. 25	Int/ext	100 bar	--



8 224 15 006

Porte-outils pour barre d'alésage

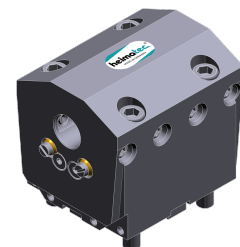
8 240 17 044	Ø 25	Int/ext	--	72 mm
8 240 18 089	Ø 32	Int/ext	--	72 mm
8 240 19 132	Ø 40	Int/ext	--	72 mm
8 240 19 067	Ø 50	Int/ext	80 bar	72 mm



8 224 15 053

Porte-outil à tronçonner, hauteur réglable

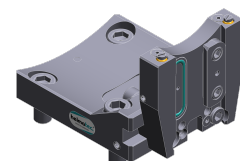
8 320 13 005	Serrage d'outil SH 32	Int/ext	70 bar	--
--------------	------------------------------	---------	--------	----



8 240 17 044



8 240 18 089



8 320 13 005