

Nakamura
SC-300



Technologie de pointe HEIMATEC - Outils et systèmes pour l'usinage productif en tournage et fraisage

HEIMATEC fait partie des leaders internationaux en technologie et qualité des outils de précision et est spécialisé dans le développement et la fabrication d'outils fixes et porte-outils motorisés de haute précision pour les tours CNC, les centres de tournage-fraisage CNC et les centres d'usinage CNC.

La gamme de produits* s'étend des porte-outils BMT et VDI statiques aux outils motorisés, en passant par des solutions individuelles hautement complexes adaptées aux besoins des clients. HEIMATEC, dont le siège est à RENCHEN, possède une filiale en Asie et Inde ainsi que de nombreuses représentations et partenaires commerciaux répartis dans le monde entier.

*NOS PRODUITS

Porte-outils fixes

Unités d'outils motorisés

Outils de précision

Outils pour centres de tournage et d'usinage

Outils pour automates de décolletage

Systèmes de changement d'outils et systèmes de changement rapide

Systèmes d'outils pour la fabrication de dentures


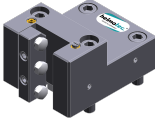

Gestion numérique des outils

L'œuvre du catalogue, y compris toutes ses parties, est protégée par le droit d'auteur. Toute exploitation en dehors des limites étroites de la loi sur le droit d'auteur est interdite sans l'accord des titulaires des droits et est passible de sanctions. Cela s'applique notamment aux reproductions, traductions, microfilmages et à l'enregistrement et au traitement au moyen de systèmes électroniques.

HEIMATEC GmbH se réserve le droit d'apporter des modifications techniques à tout moment et sans préavis. Cela s'applique notamment aux adaptations de nouvelles normes internationales aux modifications, aux développements de nos produits et aux différents processus de fabrication.

La version actuelle de nos conditions générales de vente (CGV) est disponible sur notre site web.

N° d'article	Désignation	
8 200 03 001	Plaque de protection	
	Poids [kg]:	0.438
	Type d'arbre:	BMT
8 202 10 002	Plaque de base for height adjustable support interchangeable	
	Type d'arbre:	BMT
	Machine. Seit. réception:	Ressort de centrage b 20
8 202 10 003	Plaque de base for height adjustable support interchangeable	
	Poids [kg]:	2.840
	Type d'arbre:	BMT
	Machine. Seit. réception:	Ressort de centrage b 20
	Lubrification:	EXT
8 202 10 008	Plaque de base logement longitudinal FN 12	
	Poids [kg]:	1.200
	Notation:	180° reversible
	Type d'arbre:	BMT
	Machine. Seit. réception:	Ressort de centrage b 20
	Interface de broche:	Interface FN 12
	Lubrification:	EXT
8 209 14 000	Adaptateur pour VDI 40	
	Poids [kg]:	4.560
	Type d'arbre:	BMT
	Machine. Seit. réception:	Ressort de centrage b 20
	Interface de broche:	DIN 69880 - 40
	Lubrification:	EXT
	Distance au centre [mm]:	35
8 209 14 001	Adaptateur pour VDI 40	
	Poids [kg]:	5.310
	Notation:	180° reversible; reculé
	Type d'arbre:	BMT
	Machine. Seit. réception:	Ressort de centrage b 20
	Interface de broche:	DIN 69880 - 40
	Lubrification:	EXT
	Distance au centre [mm]:	80
8 224 12 010	Porte-outil à tronçonner sq. 25	
	Poids [kg]:	2.040
	Insert pour:	right cutting tools
	Version:	Edge on side of turret
	Type d'arbre:	BMT
	Machine. Seit. réception:	Centering key slot b 20
	Interface de broche:	Sq. 25
	Lubrification:	EXT
8 224 12 011	Porte-outil à tronçonner sq. 25	
	Poids [kg]:	2.040
	Insert pour:	left cutting tools
	Version:	Edge on center of turret
	Type d'arbre:	BMT
	Machine. Seit. réception:	Ressort de centrage b 20
	Interface de broche:	Sq. 25
	Lubrification:	EXT


N° d'article	Désignation	
8 224 13 008	Porte-outil à tronçonner SH 32	
	Poids [kg]: Insert pour: Version: Type d'arbre: Machine. Seit. réception: Interface de broche: Lubrification:	1.840 Lame de tronçonnage 32 Serrage d'outil sur le côté du revolver BMT Ressort de centrage b 20 Serrage d'outil SH 32 EXT
8 224 13 009	Porte-outil à tronçonner SH 32	
	Poids [kg]: Insert pour: Version: Type d'arbre: Machine. Seit. réception: Interface de broche: Lubrification:	1.170 Lame de tronçonnage 32 Serrage d'outil au milieu revolver BMT Ressort de centrage b 20 Serrage d'outil SH 32 EXT
8 224 15 000	Porte-outil combiné sq. 25	
	Poids [kg]: Notation: Type d'arbre: Machine. Seit. réception: Interface de broche: Lubrification:	4.380 180° reversible BMT Ressort de centrage b 20 Sq. 25 Sq. 25 EXT
8 224 15 008	Porte-outil combiné sq. 1"	
	Poids [kg]: Notation: Type d'arbre: Machine. Seit. réception: Interface de broche: Lubrification:	4.370 180° reversible BMT Ressort de centrage b 20 Sq. 1" (25,4mm) Sq. 1" (25,4mm) EXT
8 224 15 038	Porte-outil combiné sq. 25 int	
	Poids [kg]: Type d'arbre: Machine. Seit. réception: Interface de broche: Lubrification:	4.380 BMT Ressort de centrage b 20 Sq. 25 Sq. 25 Int/ext
8 224 15 051	Porte-outil combiné sq. 25 int	
	Poids [kg]: Notation: Type d'arbre: Machine. Seit. réception: Interface de broche: Lubrification: Pression max [bar]: Remarque:	4.380 180° reversible BMT Ressort de centrage b 20 Sq. 25 Sq. 25 Int/ext 100 Key rail



N° d'article	Désignation	
8 225 12 002	Porte-outil à tronçonner sq. 25	
	Poids [kg]:	1.640
	Insert pour:	left cutting tools
	Version:	Edge on side of turret
	Type d'arbre:	BMT
	Machine. Seit. réception:	Ressort de centrage b 20
	Interface de broche:	Sq. 25
	Lubrification:	EXT
8 225 12 003	Porte-outil à tronçonner sq. 25	
	Insert pour:	right cutting tools
	Version:	Edge on center of turret
	Type d'arbre:	BMT
	Machine. Seit. réception:	Ressort de centrage b 20
	Interface de broche:	Sq. 25
	Lubrification:	EXT
8 240 15 009	Insert drill holder 16 int	
	Notation:	180° reversible
	Type d'arbre:	BMT
	Interface de broche:	Whistle-Notch (DIN 1835 E) 16
	Lubrification:	INT
	Distance au centre [mm]:	85
8 240 16 003	Porte-outils pour barre d'alésage Ø 20	
	Poids [kg]:	5.700
	Notation:	180° reversible
	Type d'arbre:	BMT
	Machine. Seit. réception:	Ressort de centrage b 20
	Interface de broche:	Ø 20
	Lubrification:	Int/ext
	Distance au centre [mm]:	90
8 240 16 011	Insert drill holder 20 int	
	Poids [kg]:	7.660
	Notation:	180° reversible
	Type d'arbre:	BMT
	Interface de broche:	Ø 20
	Lubrification:	INT
	Distance au centre [mm]:	85
8 240 16 015	Outil de base hydro 20 - ebauche	
	Poids [kg]:	4.280
	Notation:	180° reversible
	Version:	Special
	Type d'arbre:	BMT
	Machine. Seit. réception:	Ressort de centrage b 20
	Interface de broche:	Ebauche pour hydro clamp
	Lubrification:	Int/ext
	Distance au centre [mm]:	90


N° d'article	Désignation	
8 240 16 031	Mandrin à pinces ER 32	
	Notation:	180° reversible
	Type d'arbre:	BMT
	Machine. Seit. réception:	Ressort de centrage b 20
	Interface de broche:	ER 32
	Lubrification:	Int/ext
	Distance au centre [mm]:	90
8 240 17 000	Porte-outils pour barre d'alésage Ø 25	
	Poids [kg]:	5.440
	Type d'arbre:	BMT
	Machine. Seit. réception:	Ressort de centrage b 20
	Interface de broche:	Ø 25
	Lubrification:	Int/ext
	Distance au centre [mm]:	90
8 240 17 010	Porte-outils pour barre d'alésage Ø 30	
	Poids [kg]:	5.960
	Type d'arbre:	BMT
	Machine. Seit. réception:	Ressort de centrage b 20
	Interface de broche:	Ø 30
	Lubrification:	EXT
	Distance au centre [mm]:	57,5
8 240 17 018	Outil de base HT 5	
	Poids [kg]:	6.480
	Type d'arbre:	BMT
	Machine. Seit. réception:	Ressort de centrage b 20
	Interface de broche:	HT 5
	Lubrification:	Int/ext
	Distance au centre [mm]:	90
8 240 17 019	Outil de base HT 5	
	Poids [kg]:	6.080
	Notation:	reculé
	Type d'arbre:	BMT
	Machine. Seit. réception:	Ressort de centrage b 20
	Interface de broche:	HT 5
	Lubrification:	Int/ext
	Distance au centre [mm]:	90
8 240 17 025	Insert drill holder 25 int	
	Poids [kg]:	7.630
	Notation:	180° reversible
	Type d'arbre:	BMT
	Interface de broche:	Whistle-Notch (DIN 1835 E) 25
	Lubrification:	INT
	Distance au centre [mm]:	85
8 240 17 060	Mandrin à pinces ER 40	
	Notation:	180° reversible
	Type d'arbre:	BMT
	Machine. Seit. réception:	Ressort de centrage b 20
	Interface de broche:	ER 40
	Lubrification:	Int/ext
	Distance au centre [mm]:	90



N° d'article	Désignation	
8 240 17 082	Outil de base C 5 int	
	Poids [kg]:	6.020
	Notation:	180° reversible
	Version:	reculé; right
	Type d'arbre:	BMT
	Machine. Seit. réception:	Ressort de centrage b 20
	Interface de broche:	heimatec Capto(TM) C 5
	Lubrification:	INT
	Distance au centre [mm]:	80
8 240 17 113	Outil de base C 5 int	
	Poids [kg]:	7.200
	Notation:	180° reversible
	Version:	right
	Type d'arbre:	BMT
	Machine. Seit. réception:	Ressort de centrage b 20
	Interface de broche:	heimatec Capto(TM) C 5
	Lubrification:	INT
	Distance au centre [mm]:	80
8 240 18 000	Porte-outils pour barre d'alésage Ø 32	
	Poids [kg]:	5.220
	Notation:	180° reversible
	Type d'arbre:	BMT
	Machine. Seit. réception:	Ressort de centrage b 20
	Interface de broche:	Ø 32
	Lubrification:	Int/ext
	Distance au centre [mm]:	90
8 240 18 002	Porte-outils pour barre d'alésage Ø 32	
	Poids [kg]:	5.760
	Notation:	reculé
	Type d'arbre:	BMT
	Machine. Seit. réception:	Ressort de centrage b 20
	Interface de broche:	Ø 32
	Lubrification:	Int/ext
	Distance au centre [mm]:	90
8 240 18 003	Porte-outils pour barre d'alésage Ø 32	
	Poids [kg]:	5.780
	Type d'arbre:	BMT
	Machine. Seit. réception:	Ressort de centrage b 20
	Interface de broche:	Ø 32
	Lubrification:	Int/ext
	Distance au centre [mm]:	107,5
8 240 18 020	Porte-outils pour barre d'alésage Ø 32	
	Poids [kg]:	3.800
	Version:	Special
	Type d'arbre:	BMT
	Machine. Seit. réception:	Ressort de centrage b 20
	Interface de broche:	Ø 32
	Lubrification:	Int/ext
	Distance au centre [mm]:	60

N° d'article	Désignation	
8 240 18 022	Insert drill holder 32 int	
	Poids [kg]:	7.400
	Notation:	180° reversible
	Type d'arbre:	BMT
	Interface de broche:	Ø 32
	Lubrification:	INT
	Distance au centre [mm]:	85
8 240 18 035	Porte-outils pour barre d'alésage Ø 1 1/2"	
	Poids [kg]:	4.910
	Notation:	180° reversible
	Type d'arbre:	BMT
	Machine. Seit. réception:	Ressort de centrage b 20
	Interface de broche:	Ø 1 1/2" (38,1mm)
	Lubrification:	Int/ext
	Distance au centre [mm]:	90
8 240 18 041	Porte-outils pour barre d'alésage Ø 1 1/4"	
	Poids [kg]:	5.160
	Notation:	180° reversible
	Type d'arbre:	BMT
	Machine. Seit. réception:	Ressort de centrage b 20
	Interface de broche:	Ø 1 1/4" (31,75mm)
	Lubrification:	Int/ext
	Distance au centre [mm]:	90
8 240 19 000	Porte-outils pour barre d'alésage Ø 40	
	Poids [kg]:	4.830
	Notation:	180° reversible
	Type d'arbre:	BMT
	Machine. Seit. réception:	Ressort de centrage b 20
	Interface de broche:	Ø 40
	Lubrification:	Int/ext
	Distance au centre [mm]:	90
8 240 19 003	Porte-outils pour barre d'alésage Ø 40	
	Poids [kg]:	5.640
	Notation:	180° reversible
	Type d'arbre:	BMT
	Machine. Seit. réception:	Ressort de centrage b 20
	Interface de broche:	Ø 40
	Lubrification:	Int/ext
	Distance au centre [mm]:	107,5
8 240 19 004	Porte-outils pour barre d'alésage Ø 50	
	Poids [kg]:	7.600
	Notation:	reculé
	Type d'arbre:	BMT
	Machine. Seit. réception:	Ressort de centrage b 20
	Interface de broche:	Ø 50
	Lubrification:	Int/ext
	Distance au centre [mm]:	85

N° d'article	Désignation	
8 240 19 005	Porte-outils pour barre d'alésage Ø 40 reculé	
	Poids [kg]:	7.920
	Notation:	180° reversible
	Version:	reculé
	Type d'arbre:	BMT
	Machine. Seit. réception:	Ressort de centrage b 20
	Interface de broche:	Ø 40
	Lubrification:	Int/ext
	Distance au centre [mm]:	90
	Décalage de l'axe [mm]:	60
8 240 19 006	Porte-outils pour barre d'alésage Ø 42	
	Notation:	180° reversible
	Version:	Special
	Type d'arbre:	BMT
	Machine. Seit. réception:	Ressort de centrage b 20
	Interface de broche:	Ø 42
	Lubrification:	Int/ext
	Distance au centre [mm]:	90
8 240 19 017	Porte-outils pour barre d'alésage Ø 40	
	Poids [kg]:	3.540
	Version:	Special
	Type d'arbre:	BMT
	Machine. Seit. réception:	Ressort de centrage b 20
	Interface de broche:	Ø 40
	Lubrification:	Int/ext
	Distance au centre [mm]:	60
8 240 19 019	Insert drill holder 40 int	
	Poids [kg]:	7.100
	Notation:	180° reversible
	Type d'arbre:	BMT
	Interface de broche:	Ø 40
	Lubrification:	INT
	Distance au centre [mm]:	85
8 244 12 000	Porte-outil à dresser la face sq. 25	
	Poids [kg]:	5.460
	Notation:	180° reversible
	Type d'arbre:	BMT
	Machine. Seit. réception:	Ressort de centrage b 20
	Interface de broche:	Sq. 25
	Lubrification:	EXT
8 250 16 010	Double tool holder C 4 int	
	Poids [kg]:	2.940
	Insert pour:	Principale and sub spindle
	Version:	right
	Type d'arbre:	BMT
	Machine. Seit. réception:	Ressort de centrage b 20
	Interface de broche:	heimatec Capto(TM) C 4
		heimatec Capto(TM) C 4
	Lubrification:	INT
	Pression max [bar]:	80
	Remarque:	Vérifier l'utilisabilité; Respecter la longueur de l'outil !
	Décalage de l'axe [mm]:	±24

N° d'article	Désignation	
8 251 12 000	Double porte-outil sq. 25 Poids [kg]: Insert pour: Type d'arbre: Machine. Seit. réception: Interface de broche: Lubrification:	6.920 right cutting tools BMT Ressort de centrage b 20 Sq. 25 EXT
8 251 15 000	 Double porte-outil combiné sq. 25 Poids [kg]: Type d'arbre: Machine. Seit. réception: Interface de broche: Lubrification:	6.800 BMT Ressort de centrage b 20 Sq. 25 Sq. 25 Sq. 25 Sq. 25 EXT
8 251 15 007	Double porte-outil combiné sq. 1" Poids [kg]: Type d'arbre: Machine. Seit. réception: Interface de broche: Lubrification:	6.780 BMT Ressort de centrage b 20 Sq. 1" (25,4mm) Sq. 1" (25,4mm) Sq. 1" (25,4mm) Sq. 1" (25,4mm) EXT
8 253 15 016	Double porte-foret Ø 16 Poids [kg]: Notation: Type d'arbre: Machine. Seit. réception: Interface de broche: Lubrification: Remarque: Distance au centre [mm]:	5.440 180° reversible BMT Ressort de centrage b 20 Ø 16 Ø 16 Int/ext untere boring bar zur broche principale obere boring bar zur
8 253 16 000	Double tool holder HT 4 Poids [kg]: Type d'arbre: Machine. Seit. réception: Interface de broche: Lubrification: Remarque: Distance au centre [mm]:	6.620 BMT Ressort de centrage b 20 HT 4 Int/ext Plaque 180° reversible 57,5/100
8 253 16 035	Double porte-foret Ø 20 Poids [kg]: Notation: Type d'arbre: Machine. Seit. réception: Interface de broche: Lubrification: Remarque:	5.280 180° reversible BMT Ressort de centrage b 20 Ø 20 Ø 20 Int/ext untere boring bar zur broche principale obere boring bar zur

N° d'article	Désignation	
	Distance au centre [mm]:	57,5/100
8 253 17 003	Double porte-foret Ø 25	
	Poids [kg]:	5.680
	Type d'arbre:	BMT
	Machine. Seit. réception:	Ressort de centrage b 20
	Interface de broche:	Ø 25
	Lubrification:	Int/ext
	Distance au centre [mm]:	57,5/107,5
8 253 17 007	Double porte-foret Ø 25	
	Poids [kg]:	4.980
	Notation:	180° reversible
	Type d'arbre:	BMT
	Machine. Seit. réception:	Ressort de centrage b 20
	Interface de broche:	Ø 25
	Lubrification:	Int/ext
	Distance au centre [mm]:	57,5/100
8 253 17 041	Double porte-foret Ø 25	
	Poids [kg]:	5.560
	Notation:	180° reversible
	Version:	Special
	Type d'arbre:	BMT
	Machine. Seit. réception:	Ressort de centrage b 20
	Interface de broche:	Ø 25
	Lubrification:	Int/ext
	Distance au centre [mm]:	65/110
8 253 17 050	Double porte-foret Ø 1"	
	Poids [kg]:	4.940
	Notation:	180° reversible
	Type d'arbre:	BMT
	Machine. Seit. réception:	Ressort de centrage b 20
	Interface de broche:	Ø 1" (25,4mm)
	Lubrification:	Int/ext
	Distance au centre [mm]:	57,5/100
8 253 17 089	Double porte-foret Ø 25	
	Poids [kg]:	4.980
	Notation:	180° reversible
	Type d'arbre:	BMT
	Machine. Seit. réception:	Ressort de centrage b 20
	Interface de broche:	Ø 25
	Lubrification:	Int/ext
	Remarque:	untere boring bar zur broche principale obere boring bar zur
	Distance au centre [mm]:	57,5/100

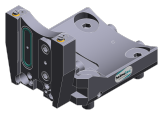
N° d'article	Désignation	
8 253 18 018	Double porte-foret Ø 32	
	Poids [kg]:	8.420
	Notation:	180° reversible
	Type d'arbre:	BMT
	Machine. Seit. réception:	Ressort de centrage b 20
	Interface de broche:	Ø 32
		Ø 32
	Lubrification:	Int/ext
	Remarque:	untere boring bar zur broche principale obere boring bar zur
	Distance au centre [mm]:	57,5/100
8 261 18 002	Tool holder for centering insert	
	Poids [kg]:	6.110
	Notation:	180° reversible
	Type d'arbre:	BMT
	Machine. Seit. réception:	Ressort de centrage b 20
	Interface de broche:	Ø 32
	Lubrification:	EXT
	Remarque:	Prix sans pointe à centrer
	Distance au centre [mm]:	57,5
8 263 19 010	Tool holder with rotating centering point	
	Poids [kg]:	8.160
	Notation:	180° reversible
	Type d'arbre:	BMT
	Machine. Seit. réception:	Ressort de centrage b 20
	Vitesse max [1/min]:	6000
	Lubrification:	EXT
	Remarque:	Taper roller bearings
	Distance au centre [mm]:	90
8 263 19 031	Tool holder with rotating centering point	
	Poids [kg]:	8.280
	Notation:	180° reversible
	Type d'arbre:	BMT
	Machine. Seit. réception:	Ressort de centrage b 20
	Vitesse max [1/min]:	6000
	Lubrification:	EXT
	Remarque:	Taper roller bearings
	Distance au centre [mm]:	90
8 269 19 001	Tool holder with rotating centering point	
	Poids [kg]:	8.510
	Notation:	180° reversible
	Version:	Special; à double tête
	Type d'arbre:	BMT
	Machine. Seit. réception:	Ressort de centrage b 20
	Vitesse max [1/min]:	6000
	Lubrification:	EXT
	Remarque:	Taper roller bearings
	Distance au centre [mm]:	90

N° d'article Désignation

8 269 19 002 Tool holder with rotating centering point

Poids [kg]: 8.380
 Notation: 180° reversible
 Version: Special; à double tête
 Type d'arbre: BMT
 Machine. Seit. réception: Ressort de centrage b 20
 Vitesse max [1/min]: 6000
 Lubrification: EXT
 Remarque: Taper roller bearings
 Distance au centre [mm]: 90

8 320 13 004 Porte-outil à tronçonner à hauteur réglable SH 32 int



Poids [kg]: 1.830
 Notation: 180° reversible
 Type d'arbre: BMT
 Machine. Seit. réception: Ressort de centrage b 20
 Interface de broche: Serrage d'outil SH 32
 Lubrification: Int/ext
 Pression max [bar]: 70

8 320 13 016 Porte-outil à tronçonner à hauteur réglable SH 32 int


Poids [kg]: 2.050
 Notation: 180° reversible
 Type d'arbre: BMT
 Machine. Seit. réception: Ressort de centrage b 20
 Interface de broche: Serrage d'outil SH 32
 Lubrification: Int/ext
 Pression max [bar]: 70
 Remarque: avec offset cut-off tool holder utilisabilité

8 320 13 017 Porte-outil à tronçonner à hauteur réglable SH 32 int

Poids [kg]: 1.960
 Notation: 180° reversible
 Type d'arbre: BMT
 Machine. Seit. réception: Ressort de centrage b 20
 Interface de broche: Serrage d'outil SH 32
 Lubrification: Int/ext
 Pression max [bar]: 70
 Remarque: Serrage d'outil internal

8 320 19 002 Porte-outil à tronçonner à hauteur réglable 845 int



Poids [kg]: 1.740
 Notation: 180° reversible
 Type d'arbre: BMT
 Machine. Seit. réception: Ressort de centrage b 20
 Interface de broche:  System 845
 Lubrification: INT
 Pression max [bar]: 70

8 320 19 017 Porte-outil à tronçonner à hauteur réglable 845 int

Notation: 180° reversible
 Type d'arbre: BMT
 Machine. Seit. réception: Ressort de centrage b 20
 Interface de broche:  System 845
 Lubrification: INT
 Pression max [bar]: 70
 Remarque: Serrage d'outil internal

heimatec.u-tec®

heimatec.com

Produits / Systèmes de changement d'outils /
Système de changement u-tec®



versions voir catalogue



heimatec.easy-quick

heimatec.com

Produits / Systèmes de changement d'outils /
Système de changement rapide easy-quick HT



versions voir catalogue



heimatec.Capto™

heimatec.com

Produits / Systèmes de changement d'outils /
Système de changement rapide heimatec.Capto™



versions voir catalogue



heimatec.accessories

heimatec.com

Produits / Accessoires



versions voir catalogue





● succursales HEIMATEC

○ nos représentations dans le monde entier

heimatec[®]

Siège
heimatec GmbH
Outils de précision
Carl-Benz-Str. 4
77871 Renchen
Allemagne

Vous trouverez les coordonnées de nos partenaires commerciaux dans le monde entier sur
notre site internet : <https://heimatec.com/partners>

T +49 7843 9466 0
www.heimatec.com
info@heimatec.com