

heimatec®

SMEC  
**SL 2000 M**



# Technologie de pointe HEIMATEC - Outils et systèmes pour l'usinage productif en tournage et fraisage

HEIMATEC fait partie des leaders internationaux en technologie et qualité des outils de précision et est spécialisé dans le développement et la fabrication d'outils fixes et porte-outils motorisés de haute précision pour les tours CNC, les centres de tournage-fraisage CNC et les centres d'usinage CNC.

La gamme de produits\* s'étend des porte-outils BMT et VDI statiques aux outils motorisés, en passant par des solutions individuelles hautement complexes adaptées aux besoins des clients. HEIMATEC, dont le siège est à RENCHEN, possède une filiale en Asie et Inde ainsi que de nombreuses représentations et partenaires commerciaux répartis dans le monde entier.

## \*NOS PRODUITS

Porte-outils fixes

Unités d'outils motorisés

Outils de précision

Outils pour centres de tournage et d'usinage

Outils pour automates de décolletage

Systèmes de changement d'outils et systèmes de changement rapide

Systèmes d'outils pour la fabrication de dentures

Gestion numérique des outils

L'œuvre du catalogue, y compris toutes ses parties, est protégée par le droit d'auteur. Toute exploitation en dehors des limites étroites de la loi sur le droit d'auteur est interdite sans l'accord des titulaires des droits et est passible de sanctions. Cela s'applique notamment aux reproductions, traductions, microfilmages et à l'enregistrement et au traitement au moyen de systèmes électroniques.

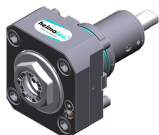
HEIMATEC GmbH se réserve le droit d'apporter des modifications techniques à tout moment et sans préavis. Cela s'applique notamment aux adaptations de nouvelles normes internationales aux modifications, aux développements de nos produits et aux différents processus de fabrication.

La version actuelle de nos conditions générales de vente (CGV) est disponible sur notre site web.

N° d'article

Désignation

8 010 55 038



**Tête de perçage et de fraisage axiale ER 25 AX UT int**

|                                  |                    |
|----------------------------------|--------------------|
| Poids [kg]:                      | 3.050              |
| Entraînement d'outil:            | Méplat (~DIN 1809) |
| Taille du cylindre [mm]:         | 55.00              |
| Type d'arbre:                    | BMT                |
| Interface de broche:             | ER 25 A - u-tec    |
| Rapport de démultiplication [i]: | 1:1                |
| Couple max [Nm]:                 | 50                 |
| Vitesse max [1/min]:             | 6000               |
| Sens de rotation:                | identique          |
| Lubrification:                   | Int/ext            |
| Pression max [bar]:              | 25                 |
| Remarque:                        | Roulements combiné |

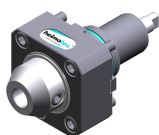
8 010 55 039



**Tête de perçage et de fraisage axiale ER 25 AX UT**

|                                  |                    |
|----------------------------------|--------------------|
| Notation:                        | 180° reversible    |
| Entraînement d'outil:            | Méplat (~DIN 1809) |
| Taille du cylindre [mm]:         | 55.00              |
| Type d'arbre:                    | BMT                |
| Interface de broche:             | ER 25 A - u-tec    |
| Rapport de démultiplication [i]: | 1:1                |
| Couple max [Nm]:                 | 50                 |
| Vitesse max [1/min]:             | 12000              |
| Sens de rotation:                | identique          |
| Lubrification:                   | EXT                |
| Pression max [bar]:              | 140                |

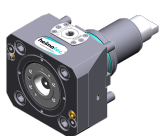
8 010 55 051



**Tête de perçage et de fraisage axiale weldon 3/4"**

|                                  |                                    |
|----------------------------------|------------------------------------|
| Poids [kg]:                      | 3.390                              |
| Entraînement d'outil:            | Méplat (~DIN 1809)                 |
| Taille du cylindre [mm]:         | 55.00                              |
| Type d'arbre:                    | BMT                                |
| Interface de broche:             | Weldon (DIN 1835 b) 3/4" (19,05mm) |
| Rapport de démultiplication [i]: | 1:1                                |
| Couple max [Nm]:                 | 50                                 |
| Vitesse max [1/min]:             | 6000                               |
| Sens de rotation:                | identique                          |
| Lubrification:                   | EXT                                |
| Remarque:                        | Roulements combiné                 |

8 010 55 080



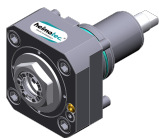
**Tête de perçage et de fraisage axiale C 3**

|                                  |   |
|----------------------------------|---|
| Poids [kg]:                      | 4.240   |
| Notation:                        | 180° reversible                                       |
| Entraînement d'outil:            | Méplat (~DIN 1809)                                    |
| Taille du cylindre [mm]:         | 55.00   |
| Type d'arbre:                    | BMT   |
| Interface de broche:             | heimatec Capto(TM) C 3                                |
| Rapport de démultiplication [i]: | 1:1   |
| Couple max [Nm]:                 | 50  |
| Vitesse max [1/min]:             | 6000  |
| Sens de rotation:                | identique   |
| Lubrification:                   | EXT   |
| Remarque:                        | Vérifier l'utilisabilité; longueur de l'outil check ! |

N° d'article

Désignation

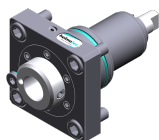
8 010 55 120



**Tête de perçage et de fraisage axiale ER 25 AX UT**

|                                  |                    |
|----------------------------------|--------------------|
| Poids [kg]:                      | 3.190              |
| Entraînement d'outil:            | Méplat (~DIN 1809) |
| Taille du cylindre [mm]:         | 55.00              |
| Type d'arbre:                    | BMT                |
| Interface de broche:             | ER 25 A - u-tec    |
| Rapport de démultiplication [i]: | 1:1                |
| Couple max [Nm]:                 | 50                 |
| Vitesse max [1/min]:             | 8000               |
| Sens de rotation:                | identique          |
| Lubrification:                   | EXT                |

8 010 56 035



**Tête de perçage et de fraisage axiale HT 4 int**

|                                  |                      |
|----------------------------------|----------------------|
| Entraînement d'outil:            | Méplat (~DIN 1809)   |
| Taille du cylindre [mm]:         | 55.00                |
| Type d'arbre:                    | BMT                  |
| Interface de broche:             | HT 4                 |
| Rapport de démultiplication [i]: | 1:1                  |
| Couple max [Nm]:                 | 50                   |
| Vitesse max [1/min]:             | 6000                 |
| Sens de rotation:                | identique            |
| Lubrification:                   | Int/ext              |
| Pression max [bar]:              | 25                   |
| Remarque:                        | roulements renforcés |

8 010 56 039



**Tête de perçage et de fraisage axiale ER 32 AX UT**

|                                  |                    |
|----------------------------------|--------------------|
| Poids [kg]:                      | 3.200              |
| Entraînement d'outil:            | Méplat (~DIN 1809) |
| Taille du cylindre [mm]:         | 55.00              |
| Type d'arbre:                    | BMT                |
| Interface de broche:             | ER 32 A - u-tec    |
| Rapport de démultiplication [i]: | 1:1                |
| Couple max [Nm]:                 | 50                 |
| Vitesse max [1/min]:             | 6000               |
| Sens de rotation:                | identique          |
| Lubrification:                   | EXT                |
| Remarque:                        | Roulements combiné |

8 010 56 040



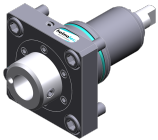
**Tête de perçage et de fraisage axiale ER 32 AX UT int**

|                                  |                    |
|----------------------------------|--------------------|
| Poids [kg]:                      | 3.220              |
| Entraînement d'outil:            | Méplat (~DIN 1809) |
| Taille du cylindre [mm]:         | 55.00              |
| Type d'arbre:                    | BMT                |
| Interface de broche:             | ER 32 A - u-tec    |
| Rapport de démultiplication [i]: | 1:1                |
| Couple max [Nm]:                 | 50                 |
| Vitesse max [1/min]:             | 6000               |
| Sens de rotation:                | identique          |
| Lubrification:                   | Int/ext            |
| Pression max [bar]:              | 25                 |
| Remarque:                        | Roulements combiné |

N° d'article

Désignation

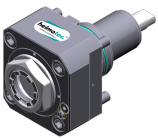
8 010 56 047



**Tête de perçage et de fraisage axiale HT 4 int**

|                                  |                    |
|----------------------------------|--------------------|
| Entraînement d'outil:            | Méplat (~DIN 1809) |
| Taille du cylindre [mm]:         | 55.00              |
| Type d'arbre:                    | BMT                |
| Interface de broche:             | HT 4               |
| Rapport de démultiplication [i]: | 1:1                |
| Couple max [Nm]:                 | 50                 |
| Vitesse max [1/min]:             | 6000               |
| Sens de rotation:                | identique          |
| Lubrification:                   | Int/ext            |
| Pression max [bar]:              | 25                 |
| Remarque:                        | Roulements combiné |

8 010 56 089



**Tête de perçage et de fraisage axiale ER 32 AX UT int**

|                                  |  |
|----------------------------------|--|
| Poids [kg]:                      | 3.700                                    |
| Entraînement d'outil:            | Méplat (~DIN 1809)                       |
| Taille du cylindre [mm]:         | 55.00                                    |
| Type d'arbre:                    | BMT                                      |
| Interface de broche:             | ER 32 A - u-tec                          |
| Rapport de démultiplication [i]: | 1:1                                      |
| Couple max [Nm]:                 | 50                                       |
| Vitesse max [1/min]:             | 12000                                    |
| Sens de rotation:                | identique                                |
| Lubrification:                   | Int/ext                                  |
| Pression max [bar]:              | 100                                      |
| Remarque:                        | L'utilisation sans arrosage est possible |

8 010 56 119



**Tête de perçage et de fraisage axiale C 4 int**

|                                  |  |
|----------------------------------|--|
| Notation:                        | 180° reversible  |
| Entraînement d'outil:            | Méplat (~DIN 1809)                                     |
| Taille du cylindre [mm]:         | 55.00  |
| Type d'arbre:                    | BMT  |
| Interface de broche:             | heimatec Capto(TM) C 4                                 |
| Rapport de démultiplication [i]: | 1:1  |
| Couple max [Nm]:                 | 50   |
| Vitesse max [1/min]:             | 6000   |
| Sens de rotation:                | identique  |
| Lubrification:                   | Int/ext  |
| Pression max [bar]:              | 100  |
| Remarque:                        | Vérifier l'utilisabilité; longueur de l'outil check !; |

8 013 54 008



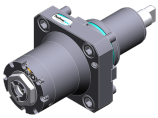
**Tête de perçage et de fraisage axiale ER 16 AX UT**

|                                  |                    |
|----------------------------------|--------------------|
| Poids [kg]:                      | 2.480              |
| Entraînement d'outil:            | Méplat (~DIN 1809) |
| Taille du cylindre [mm]:         | 55.00              |
| Type d'arbre:                    | BMT                |
| Interface de broche:             | ER 16 A - u-tec    |
| Rapport de démultiplication [i]: | 1:4                |
| Couple max [Nm]:                 | 5                  |
| Vitesse max [1/min]:             | 24000              |
| Sens de rotation:                | identique          |
| Lubrification:                   | EXT                |

N° d'article

Désignation

8 013 54 009



**Tête de perçage et de fraisage axiale ER 16 AX UT int**

|                                  |                    |
|----------------------------------|--------------------|
| Entraînement d'outil:            | Méplat (~DIN 1809) |
| Taille du cylindre [mm]:         | 55.00              |
| Type d'arbre:                    | BMT                |
| Interface de broche:             | ER 16 A - u-tec    |
| Rapport de démultiplication [i]: | 1:4                |
| Couple max [Nm]:                 | 5                  |
| Vitesse max [1/min]:             | 24000              |
| Sens de rotation:                | identique          |
| Lubrification:                   | Int/ext            |
| Pression max [bar]:              | 100                |

8 019 55 050



**Tête de perçage et de fraisage axiale ER 25 AX UT**

|                                  |                         |
|----------------------------------|-------------------------|
| Poids [kg]:                      | 5.000                   |
| Notation:                        | désaxé; 180° reversible |
| Entraînement d'outil:            | Méplat (~DIN 1809)      |
| Taille du cylindre [mm]:         | 55.00                   |
| Type d'arbre:                    | BMT                     |
| Interface de broche:             | ER 25 A - u-tec         |
| Rapport de démultiplication [i]: | 1:1                     |
| Couple max [Nm]:                 | 40                      |
| Vitesse max [1/min]:             | 8000                    |
| Sens de rotation:                | opposé                  |
| Lubrification:                   | EXT                     |
| Remarque:                        | roulements renforcés    |
| Décalage de l'axe [mm]:          | 42                      |

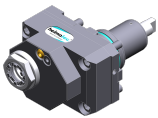
8 019 55 051



**Tête de perçage et de fraisage axiale ER 25 AX UT**

|                                  |                         |
|----------------------------------|-------------------------|
| Poids [kg]:                      | 5.010                   |
| Notation:                        | désaxé; 180° reversible |
| Entraînement d'outil:            | Méplat (~DIN 1809)      |
| Taille du cylindre [mm]:         | 55.00                   |
| Type d'arbre:                    | BMT                     |
| Interface de broche:             | ER 25 A - u-tec         |
| Rapport de démultiplication [i]: | 2:1                     |
| Couple max [Nm]:                 | 50                      |
| Vitesse max [1/min]:             | 3000                    |
| Sens de rotation:                | opposé                  |
| Lubrification:                   | EXT                     |
| Remarque:                        | roulements renforcés    |
| Décalage de l'axe [mm]:          | 42                      |

8 019 55 052



**Tête de perçage et de fraisage axiale ER 25 AX UT**

|                                  |                         |
|----------------------------------|-------------------------|
| Poids [kg]:                      | 5.020                   |
| Notation:                        | désaxé; 180° reversible |
| Entraînement d'outil:            | Méplat (~DIN 1809)      |
| Taille du cylindre [mm]:         | 55.00                   |
| Type d'arbre:                    | BMT                     |
| Interface de broche:             | ER 25 A - u-tec         |
| Rapport de démultiplication [i]: | 1:3                     |
| Couple max [Nm]:                 | 16                      |
| Vitesse max [1/min]:             | 18000                   |
| Sens de rotation:                | opposé                  |
| Lubrification:                   | EXT                     |
| Remarque:                        | roulements renforcés    |
| Décalage de l'axe [mm]:          | 42                      |

N° d'article

Désignation

8 019 55 053

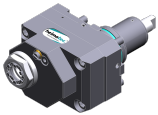
**Tête de perçage et de fraisage axiale ER 25 AX UT**



|                                  |                         |
|----------------------------------|-------------------------|
| Poids [kg]:                      | 4.980                   |
| Notation:                        | désaxé; 180° reversible |
| Entraînement d'outil:            | Méplat (~DIN 1809)      |
| Taille du cylindre [mm]:         | 55.00                   |
| Type d'arbre:                    | BMT                     |
| Interface de broche:             | ER 25 A - u-tec         |
| Rapport de démultiplication [i]: | 1:2                     |
| Couple max [Nm]:                 | 25                      |
| Vitesse max [1/min]:             | 16000                   |
| Sens de rotation:                | opposé                  |
| Lubrification:                   | EXT                     |
| Remarque:                        | roulements renforcés    |
| Décalage de l'axe [mm]:          | 42                      |

8 019 55 054

**Tête de perçage et de fraisage axiale ER 25 AX UT int**



|                                  |                         |
|----------------------------------|-------------------------|
| Notation:                        | désaxé; 180° reversible |
| Entraînement d'outil:            | Méplat (~DIN 1809)      |
| Taille du cylindre [mm]:         | 55.00                   |
| Type d'arbre:                    | BMT                     |
| Interface de broche:             | ER 25 A - u-tec         |
| Rapport de démultiplication [i]: | 1:1                     |
| Couple max [Nm]:                 | 40                      |
| Vitesse max [1/min]:             | 6000                    |
| Sens de rotation:                | opposé                  |
| Lubrification:                   | Int/ext                 |
| Pression max [bar]:              | 140                     |
| Remarque:                        | roulements renforcés    |
| Décalage de l'axe [mm]:          | 42                      |

8 019 55 056

**Tête de perçage et de fraisage axiale ER 25 AX UT int**



|                                  |                         |
|----------------------------------|-------------------------|
| Poids [kg]:                      | 6.130                   |
| Notation:                        | désaxé; 180° reversible |
| Entraînement d'outil:            | Méplat (~DIN 1809)      |
| Taille du cylindre [mm]:         | 55.00                   |
| Type d'arbre:                    | BMT                     |
| Interface de broche:             | ER 25 A - u-tec         |
| Rapport de démultiplication [i]: | 1:3                     |
| Couple max [Nm]:                 | 16                      |
| Vitesse max [1/min]:             | 18000                   |
| Sens de rotation:                | opposé                  |
| Lubrification:                   | Int/ext                 |
| Pression max [bar]:              | 140                     |
| Remarque:                        | roulements renforcés    |
| Décalage de l'axe [mm]:          | 42                      |

8 019 55 057

**Tête de perçage et de fraisage axiale ER 25 AX UT int**



|                                  |                         |
|----------------------------------|-------------------------|
| Poids [kg]:                      | 6.060                   |
| Notation:                        | désaxé; 180° reversible |
| Entraînement d'outil:            | Méplat (~DIN 1809)      |
| Taille du cylindre [mm]:         | 55.00                   |
| Type d'arbre:                    | BMT                     |
| Interface de broche:             | ER 25 A - u-tec         |
| Rapport de démultiplication [i]: | 1:2                     |
| Couple max [Nm]:                 | 25                      |
| Vitesse max [1/min]:             | 16000                   |

N° d'article

Désignation

|                         |                      |
|-------------------------|----------------------|
| Sens de rotation:       | opposé               |
| Lubrification:          | Int/ext              |
| Pression max [bar]:     | 140                  |
| Remarque:               | roulements renforcés |
| Décalage de l'axe [mm]: | 42                   |

8 030 55 175



**Tête de perçage et de fraisage radiale ER 25 AX UT**

|                                  |                      |
|----------------------------------|----------------------|
| Notation:                        | 180° reversible      |
| Entraînement d'outil:            | Méplat (~DIN 1809)   |
| Taille du cylindre [mm]:         | 55.00                |
| Type d'arbre:                    | BMT                  |
| Interface de broche:             | ER 25 A - u-tec      |
| Rapport de démultiplication [i]: | 1:1                  |
| Couple max [Nm]:                 | 50                   |
| Vitesse max [1/min]:             | 12000                |
| Sens de rotation:                | identique            |
| Lubrification:                   | EXT                  |
| Remarque:                        | roulements renforcés |
| Distance au centre [mm]:         | 60                   |

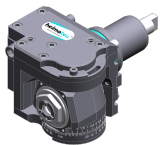
8 030 55 176



**Tête de perçage et de fraisage radiale ER 25 AX UT int**

|                                  |                      |
|----------------------------------|----------------------|
| Poids [kg]:                      | 6.500                |
| Notation:                        | 180° reversible      |
| Entraînement d'outil:            | Méplat (~DIN 1809)   |
| Taille du cylindre [mm]:         | 55.00                |
| Type d'arbre:                    | BMT                  |
| Interface de broche:             | ER 25 A - u-tec      |
| Rapport de démultiplication [i]: | 1:1                  |
| Couple max [Nm]:                 | 50                   |
| Vitesse max [1/min]:             | 12000                |
| Sens de rotation:                | identique            |
| Lubrification:                   | Int/ext              |
| Pression max [bar]:              | 140                  |
| Remarque:                        | roulements renforcés |
| Distance au centre [mm]:         | 60                   |

8 043 54 006

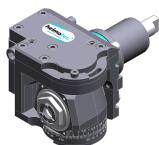


**Tête pivotante +110°/-20° adj. ER16 AX UT**

|                                  |                         |
|----------------------------------|-------------------------|
| Poids [kg]:                      | 5.940                   |
| Notation:                        | désaxé; 180° reversible |
| Entraînement d'outil:            | Méplat (~DIN 1809)      |
| Taille du cylindre [mm]:         | 55.00                   |
| Type d'arbre:                    | BMT                     |
| Interface de broche:             | ER 16 A - u-tec         |
| Rapport de démultiplication [i]: | 1:1                     |
| Couple max [Nm]:                 | 25                      |
| Vitesse max [1/min]:             | 6000                    |
| Sens de rotation:                | opposé                  |
| Lubrification:                   | EXT                     |
| Distance au centre [mm]:         | 50                      |
| Décalage de l'axe [mm]:          | 35                      |

N° d'article Désignation

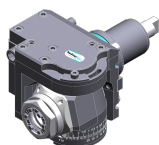
8 043 54 013



**Tête pivotante +110°/-20° adj. ER16 AX UT**

Poids [kg]: 6.320  
 Notation: désaxé; 180° reversible  
 Entraînement d'outil: Méplat (~DIN 1809)  
 Taille du cylindre [mm]: 55.00  
 Type d'arbre: BMT  
 Interface de broche: ER 16 A - u-tec  
 Rapport de démultiplication [i]: 1:2  
 Couple max [Nm]: 12  
 Vitesse max [1/min]: 12000  
 Sens de rotation: opposé  
 Lubrification: EXT  
 Distance au centre [mm]: 50  
 Décalage de l'axe [mm]: 35

8 043 55 005



**Tête pivotante +110°/-20° adj. ER25 AX UT**

Poids [kg]: 6.170  
 Notation: désaxé, 180° reversible  
 Entraînement d'outil: Méplat (~DIN 1809)  
 Taille du cylindre [mm]: 55.00  
 Type d'arbre: BMT  
 Interface de broche: ER 25 A - u-tec  
 Rapport de démultiplication [i]: 1:1  
 Couple max [Nm]: 25  
 Vitesse max [1/min]: 6000  
 Sens de rotation: opposé  
 Lubrification: EXT  
 Remarque: roulements renforcés  
 Distance au centre [mm]: 50  
 Décalage de l'axe [mm]: 35

8 043 55 009



**Tête pivotante +110°/-20° adj. ER25AX UTIK**

Poids [kg]: 6.320  
 Notation: désaxé, 180° reversible  
 Entraînement d'outil: Méplat (~DIN 1809)  
 Taille du cylindre [mm]: 55.00  
 Type d'arbre: BMT  
 Interface de broche: ER 25 A - u-tec  
 Rapport de démultiplication [i]: 1:1  
 Couple max [Nm]: 25  
 Vitesse max [1/min]: 6000  
 Sens de rotation: opposé  
 Lubrification: Int/ext  
 Pression max [bar]: 25  
 Remarque: roulements renforcés  
 Distance au centre [mm]: 50  
 Décalage de l'axe [mm]: 35


8 043 55 027

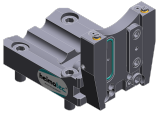
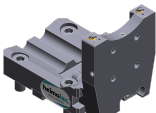




**Tête pivotante +110°/-20° adj. ER25 AX UT**

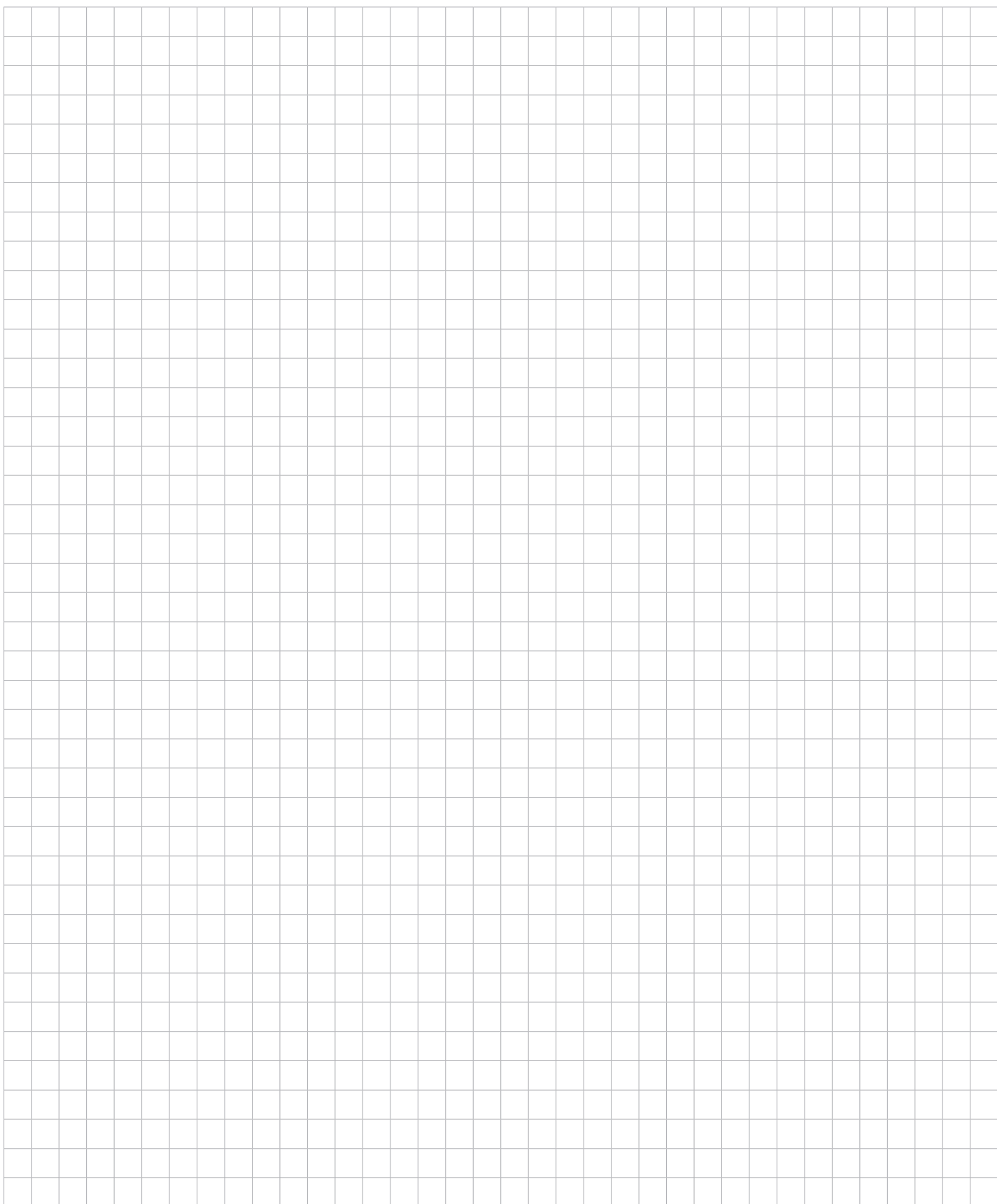
Poids [kg]: 6.180  
 Notation: désaxé, 180° reversible  
 Version: at 45° position can be pinned  
 Entraînement d'outil: Méplat (~DIN 1809)  
 Taille du cylindre [mm]: 55.00  
 Type d'arbre: BMT  
 Interface de broche: ER 25 A - u-tec

| N° d'article  | Désignation                                       |   |
|---|---|---|
|   | Rapport de démultiplication [i]:                  | 1:1                                     |
|   | Couple max [Nm]:                                  | 25                                      |
|   | Vitesse max [1/min]:                              | 6000                                    |
|   | Sens de rotation:                                 | opposé                                  |
|   | Lubrification:                                    | EXT                                     |
|   | Remarque:   | roulements renforcés                    |
|   | Distance au centre [mm]:                          | 50                                      |
|   | Décalage de l'axe [mm]:                           | 35                                      |
| <b>8 200 02 003</b>   | <b>Plaque de protection</b>                       |   |
|    | Poids [kg]:                                       | 0.361                                   |
|   | Taille du cylindre [mm]:                          | 55.00                                   |
|   | Type d'arbre:                                     | BMT                                     |
| <b>8 202 00 009</b>   | <b>Plaque de base logement longitudinal FN 12</b> |   |
|   | Poids [kg]:                                       | 1.140                                   |
|   | Notation:   | 180° reversible                         |
|   | Type d'arbre:                                     | BMT                                     |
|   | Machine. Seit. réception:                         | Ressort de centrage b 15                |
|   | Interface de broche:                              | Interface FN 12                         |
|   | Lubrification:                                    | EXT                                     |
| <b>8 224 03 003</b>   | <b>Porte-outil à tronçonner SH 32</b>             |   |
|  | Poids [kg]:                                       | 1.810                                   |
|   | Notation:   | 180° reversible                         |
|   | Insert pour:                                      | Lame de tronçonnage 32                  |
|   | Version:  | Serrage d'outil sur le côté du revolver |
|   | Type d'arbre:                                     | BMT                                     |
|   | Machine. Seit. réception:                         | Ressort de centrage b 15                |
|   | Interface de broche:                              | Serrage d'outil SH 32                   |
|   | Lubrification:                                    | EXT                                     |
| <b>8 224 04 002</b>   | <b>Porte-outil combiné sq. 20</b>                 |   |
|  | Poids [kg]:                                       | 3.460                                   |
|   | Type d'arbre:                                     | BMT                                     |
|   | Machine. Seit. réception:                         | Ressort de centrage b 15                |
|   | Interface de broche:                              | Sq. 20                                  |
|   | Lubrification:                                    | EXT                                     |
| <b>8 224 04 062</b>   | <b>Porte-outil combiné sq. 20 int</b>             |   |
|  | Poids [kg]:                                       | 3.020                                   |
|   | Type d'arbre:                                     | BMT                                     |
|   | Machine. Seit. réception:                         | Ressort de centrage b 15                |
|   | Interface de broche:                              | Sq. 20                                  |
|   |   | Sq. 20                                  |
|   | Lubrification:                                    | Int/ext                                 |
|   | Pression max [bar]:                               | 100                                     |
|   | Remarque:   | Key rail                                |

| N° d'article  | Désignation   |                            |
|---|---|----------------------------|
| 8 224 05 003  | <b>Porte-outil combiné sq. 25</b>                   |                            |
|   | Poids [kg]:   | 3.620                      |
|   | Notation:   | 180° reversible            |
|   | Type d'arbre:                                       | BMT                        |
|   | Machine. Seit. réception:                           | Ressort de centrage b 15   |
|   | Interface de broche:                                | Sq. 25                     |
|   | Lubrification:                                      | EXT                        |
| 8 224 05 005  | <b>Porte-outil combiné sq. 1"</b>                   |                            |
|    | Poids [kg]:   | 3.560                      |
|   | Type d'arbre:                                       | BMT                        |
|   | Machine. Seit. réception:                           | Ressort de centrage b 15   |
|   | Interface de broche:                                | Sq. 1" (25,4mm)            |
|   | Lubrification:                                      | EXT                        |
| 8 224 05 015  | <b>Porte-outil combiné sq. 25/20</b>                |                            |
|    | Poids [kg]:   | 3.780                      |
|   | Notation:   | 180° reversible            |
|   | Type d'arbre:                                       | BMT                        |
|   | Machine. Seit. réception:                           | Ressort de centrage b 15   |
|   | Interface de broche:                                | Sq. 25/20                  |
|   | Lubrification:                                      | EXT                        |
|   | Pression max [bar]:                                 | 80                         |
|   | Remarque:   | avec plaque pour sq. 20    |
| 8 224 05 023  | <b>Porte-outil combiné sq. 25/20</b>                |                            |
|  | Poids [kg]:   | 3.150                      |
|   | Notation:   | 180° reversible            |
|   | Type d'arbre:                                       | BMT                        |
|   | Machine. Seit. réception:                           | Ressort de centrage b 15   |
|   | Interface de broche:                                | Sq. 25/20                  |
|   | Lubrification:                                      | EXT                        |
|   | Remarque:   | avec plaque pour sq. 20    |
| 8 244 05 003  | <b>Porte-outil combiné à dresser la face sq. 25</b> |                            |
|  | Poids [kg]:   | 5.340                      |
|   | Notation:   | 180° reversible            |
|   | Insert pour:  | Principale and sub spindle |
|   | Type d'arbre:                                       | BMT                        |
|   | Machine. Seit. réception:                           | Ressort de centrage b 15   |
|   | Interface de broche:                                | Sq. 25                     |
|   | Lubrification:                                      | EXT                        |
|   | Pression max [bar]:                                 | 80                         |
| 8 244 05 006  | <b>Porte-outil combiné à dresser la face sq. 1"</b> |                            |
|  | Poids [kg]:   | 5.310                      |
|   | Notation:   | 180° reversible            |
|   | Insert pour:  | Principale and sub spindle |
|   | Type d'arbre:                                       | BMT                        |
|   | Machine. Seit. réception:                           | Ressort de centrage b 15   |
|   | Interface de broche:                                | Sq. 1" (25,4mm)            |
|   | Lubrification:                                      | EXT                        |

| N° d'article  | Désignation  |
|---|--|
| <b>8 320 03 008</b><br>  | <b>Porte-outil à tronçonner à hauteur réglable SH 32 int</b><br>Poids [kg]: 1.790<br>Notation: 180° reversible<br>Type d'arbre: BMT<br>Machine. Seit. réception: Ressort de centrage b 15<br>Interface de broche: Serrage d'outil SH 32<br>Lubrification: Int/ext<br>Pression max [bar]: 70  |
| <b>8 320 03 025</b><br>  | <b>Porte-outil à tronçonner à hauteur réglable SH 32 int</b><br>Poids [kg]: 1.910<br>Notation: 180° reversible<br>Type d'arbre: BMT<br>Machine. Seit. réception: Ressort de centrage b 15<br>Interface de broche: Serrage d'outil SH 32<br>Lubrification: Int/ext<br>Pression max [bar]: 70<br>Remarque: Serrage d'outil internal                              |
| <b>8 320 09 001</b><br> | <b>Porte-outil à tronçonner à hauteur réglable 845 int</b><br>Poids [kg]: 1.730<br>Notation: 180° reversible<br>Type d'arbre: BMT<br>Machine. Seit. réception: Ressort de centrage b 15<br>Interface de broche:  System 845<br>Lubrification: INT<br>Pression max [bar]: 70 |





## heimatec.u-tec®

heimatec.com

Produits / Systèmes de changement d'outils /  
Système de changement u-tec®



versions voir catalogue



## heimatec.easy-quick

heimatec.com

Produits / Systèmes de changement d'outils /  
Système de changement rapide easy-quick HT



versions voir catalogue



## heimatec.Capto™

heimatec.com

Produits / Systèmes de changement d'outils /  
Système de changement rapide heimatec.Capto™



versions voir catalogue



## heimatec.accessories

heimatec.com

Produits / Accessoires



versions voir catalogue





● succursales HEIMATEC

○ nos représentations dans le monde entier

**heimatec**<sup>®</sup>

Siège  
**heimatec GmbH**  
Outils de précision  
Carl-Benz-Str. 4  
77871 Renchen  
Allemagne

Vous trouverez les coordonnées de nos partenaires commerciaux dans le monde entier sur  
notre site internet : <https://heimatec.com/partners>

T+49 7843 9466 0  
[www.heimatec.com](http://www.heimatec.com)  
[info@heimatec.com](mailto:info@heimatec.com)