

TOPSELLER -
nombreux autres disponibles!

porte-outils
motorisés

heimatec®

HAAS

ST-25/Y - Hybrid VB 12

N° d'article	Porte-outils	Rotation max [1/min]	Traduction	Réfrigérant	Pression max.	Cote centrale
--------------	--------------	----------------------	------------	-------------	---------------	---------------

Tête de perçage et de fraisage axiale

8 010 46 188	ER 32 A - u-tec	6.000	1:1	EXT	--	--
8 010 46 215	ER 32 A - u-tec	6.000	1:1	Int/ext	100 bar	--

Tête de perçage et de fraisage radiale

8 030 46 321	ER 32 A - u-tec	6.000	1:1	EXT	--	69 mm
8 030 46 330	ER 32 A - u-tec	6.000	1:1	Int/ext	140 bar	69 mm

Tête pivotante

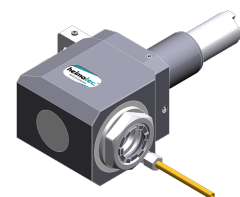
8 040 45 040	ER 25 A - u-tec	6.000	1:1	EXT	--	87 mm
--------------	------------------------	-------	-----	-----	----	--------------



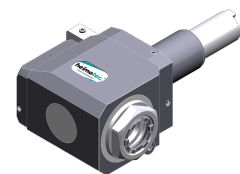
8 010 46 188



8 010 46 215



8 030 46 321



8 030 46 330



8 040 45 040

TOPSELLER -
nombreux autres disponibles!

outils statiques

heimatec®

HAAS

ST-25/Y - Hybrid VB 12

N° d'article	Porte-outils	Réfrigérant	Pression max.	Cote centrale
Porte-outil combiné				
8 224 15 027	Sq. 25	EXT	--	--
Porte-outils pour barre d'alésage				
8 240 18 031	Ø 32	Int/ext	--	31,75 mm
8 240 19 068	Ø 40	Int/ext	--	31,75 mm
Porte-outil combiné à dresser la face				
8 244 15 012	Sq. 25	EXT	--	--
Porte-outil à tronçonner, hauteur réglable				
8 320 43 009	Serrage d'outil SH 32	Int/ext	70 bar	--



8 320 43 009