

**TOPSELLER -**  
viele weitere Werkzeuge verfügbar!

Angetriebene  
Werkzeuge

heimatec®

# SMEC

## SL 2000 SY - BMT 55

| Artikel-Nr.                                   | Werkzeugaufnahme       | Drehzahl<br>max [1/min] | Übersetzung | Kühlmittel | Druck max. | Mittenmaß    |
|---|------------------------|-------------------------|-------------|------------|------------|--------------|
| <b>Axial-Bohr- und Fräskopf</b>               |                        |                         |             |            |            |              |
| 8 010 55 038                                  | <b>ER 25 A - u-tec</b> | 6.000                   | 1:1         | IK/EK      | 25 bar     | --           |
| 8 010 55 039                                  | <b>ER 25 A - u-tec</b> | 12.000                  | 1:1         | EK         | 140 bar    | --           |
| <b>Axial-Bohr- und Fräskopf, achsversetzt</b> |                        |                         |             |            |            |              |
| 8 019 55 054                                  | <b>ER 25 A - u-tec</b> | 6.000                   | 1:1         | IK/EK      | 140 bar    | --           |
| <b>Winkel-Bohr- und Fräskopf</b>              |                        |                         |             |            |            |              |
| 8 030 55 175                                  | <b>ER 25 A - u-tec</b> | 12.000                  | 1:1         | EK         | --         | <b>60 mm</b> |
| 8 030 55 176                                  | <b>ER 25 A - u-tec</b> | 12.000                  | 1:1         | IK/EK      | 140 bar    | <b>60 mm</b> |
| 8 030 55 102                                  | <b>ER 25 A - u-tec</b> | 12.000                  | 1:1         | EK         | --         | <b>70 mm</b> |
| <b>Schwenkkopf, achsversetzt</b>              |                        |                         |             |            |            |              |
| 8 043 55 005                                  | <b>ER 25 A - u-tec</b> | 6.000                   | 1:1         | EK         | --         | <b>50 mm</b> |

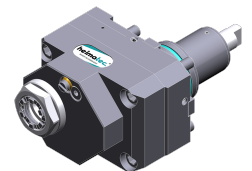
Abbildungen ähnlich.



8 010 55 038



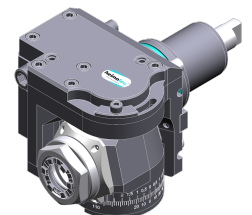
8 010 55 039



8 019 55 054



8 030 55 175



8 043 55 005

**TOPSELLER -**  
viele weitere Werkzeuge verfügbar!

Statische  
Werkzeuge

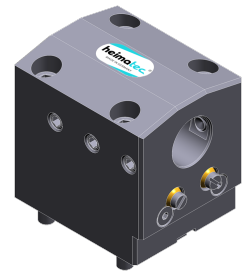
heimatec®

# SMEC

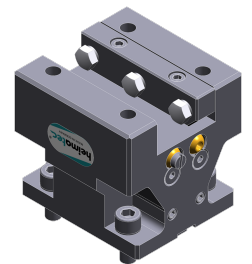
## SL 2000 SY - BMT 55

| Artikel-Nr.                            | Werkzeugaufnahme  | Kühlmittel | Druck max. | Mittenmaß |
|--|-------------------|------------|------------|-----------|
| <b>Bohrstangenhalter</b>               |                   |            |            |           |
| 8 240 08 002                           | Ø 32              | IK/EK      | --         | 70 mm     |
| <b>Kombi-Plandrehhalter</b>            |                   |            |            |           |
| 8 244 05 003                           | Vkt. 25           | EK         | 80 bar     | --        |
| <b>Doppel-Drehstahlhalter</b>          |                   |            |            |           |
| 8 251 05 001                           | Vkt. 25           | EK         | 80 bar     | --        |
| <b>Doppel-Bohrstangenhalter</b>        |                   |            |            |           |
| 8 253 07 011                           | Ø 25              | IK/EK      | 80 bar     | --        |
| 8 253 07 047                           | Ø 25              | IK/EK      | --         | --        |
| 8 253 08 002                           | Ø 32              | IK/EK      | --         | --        |
| <b>Mehrfach-Drehstahlhalter</b>        |                   |            |            |           |
| 8 259 04 007                           | Vkt. 20           | IK/EK      | --         | --        |
| <b>Abstechhalter, höhenverstellbar</b> |                   |            |            |           |
| 8 320 03 025                           | Spannschaft SH 32 | IK/EK      | 70 bar     | --        |

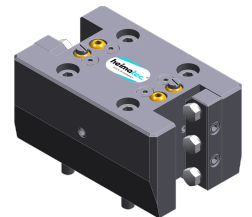
Abbildungen ähnlich.



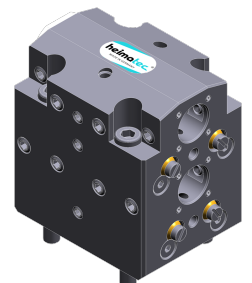
8 240 08 002



8 244 05 003



8 251 05 001



8 253 07 011