

Nakamura
NT-Flex



Hightech von heimatec - Werkzeuge und Systeme für die produktive Dreh- und Fräsbearbeitung

heimatec gehört zu den internationalen Technologie- und Qualitätsführern von Präzisionswerkzeugen und ist auf die Entwicklung und Herstellung von hochpräzisen festen und angetriebenen Werkzeugen für alle CNC-Drehmaschinen, CNC-Dreh-Fräszentren und CNC-Bearbeitungszentren spezialisiert.

Die Produktpalette* reicht von statischen BMT- und VDI-Werkzeughaltern über angetriebene Werkzeuge bis hin zu hochkomplexen kundenbezogenen Individuallösungen. heimatec, mit Hauptsitz in Renchen, besitzt eine Tochtergesellschaft in Indien sowie zahlreiche Repräsentanzen und Handelspartner über den ganzen Globus verteilt.

*UNSERE PRODUKTE

Feste Werkzeughalter

Angetriebene Werkzeugeinheiten

Präzisionswerkzeuge

Werkzeuge für Dreh- und Bearbeitungszentren

Werkzeuge für Langdrehautomaten

Werkzeugwechsel- und Schnellwechselsysteme

Werkzeugsysteme für die Verzahnungsherstellung

Digitales Werkzeugmanagement

Das Katalog-Werk einschließlich aller seiner Teile ist urheberrechtlich geschützt. Jede Verwertung außerhalb der engen Grenzen des Urheberrechtsgesetzes ist ohne Zustimmung der Rechteinhaber unzulässig und strafbar. Das gilt insbesondere für Vervielfältigungen, Übersetzungen, Mikroverfilmungen und die Einspeicherung und Verarbeitung in elektronischen Systemen.

heimatec GmbH behält sich Änderungen technischer Art jederzeit ohne Vorankündigung vor. Dies gilt insbesondere bei Anpassungen an neue oder geänderte internationale Normen oder bei Weiterentwicklungen unserer Produkte oder Herstellungsprozesse.

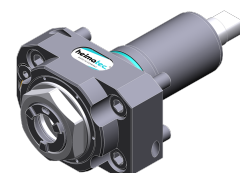
Die aktuelle Version unserer Allgemeinen Geschäftsbedingungen (AGB) finden Sie auf unserer Webseite.

Nakamura

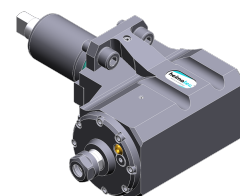
NT-Flex

Artikel-Nr.	Werkzeugaufnahme	Drehzahl max [1/min]	Übersetzung	Kühlmittel	Druck max.	Mittenmaß
Axial-Bohr- und Fräskopf						
8 010 34 043	ER 20 A - u-tec	12.000	1:1	EK	--	--
8 010 34 044	ER 20 A - u-tec	12.000	1:1	IK/EK	100 bar	--
Winkel-Bohr- und Fräskopf						
8 030 33 000	ER 11	48.000	1:4	EK	--	60 mm
8 030 34 043	ER 20 A - u-tec	12.000	1:1	EK	--	60 mm
8 030 34 044	ER 20 A - u-tec	12.000	1:1	IK/EK	140 bar	60 mm
Winkel-Bohr- und Fräskopf, doppelspindlig						
8 039 34 020	ER 20 A - u-tec	12.000	1:1	EK	--	60 mm
Schwenkkopf, achsversetzt						
8 043 34 016	ER 16 A - u-tec	12.000	1:1	EK	--	25 mm
8 043 34 017	ER 16 A - u-tec	12.000	1:1	IK/EK	140 bar	25 mm
Mehrspindelbohrkopf						
8 050 34 012	ER 16 A - u-tec	12.000	1:1	EK	--	--

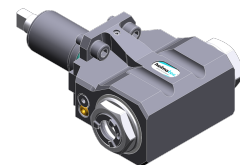
Abbildungen ähnlich.



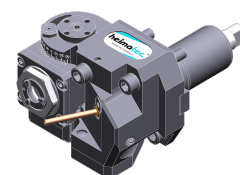
8 010 34 043



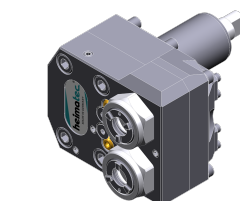
8 030 33 000



8 030 34 043



8 030 34 044



8 039 34 020



8 043 34 016



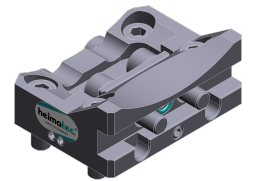
8 050 34 012

Nakamura

NT-Flex

Artikel-Nr.	Werkzeugaufnahme	Kühlmittel	Druck max.	Mittenmaß
Grundhalter Längsaufnahme 8 202 00 030	Schnittstelle FN 12	IK	100 bar	--
Kombi-Drehstahlhalter 8 224 04 069	Vkt. 20	IK/EK	100 bar	--
Bohrstangenhalter 8 240 07 065	Ø 25	IK/EK	100 bar	75 mm
Kombi-Mehrfachdrehhalter 8 251 03 006	Vkt. 16	IK/EK	100 bar	--
Doppel-Drehstahlhalter 8 251 04 062	Vkt. 20	IK/EK	100 bar	--
Mehrfach-Bohrstangenhalter 8 253 06 019	Ø 25	IK/EK	100 bar	--
8 253 06 021	Ø 25	IK/EK	100 bar	75 mm
Abstechhalter, höhenverstellbar 8 320 02 034	Spannschaft SH 26	IK/EK	70 bar	--

Abbildungen ähnlich.



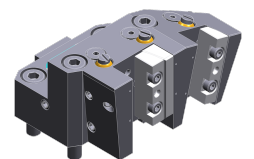
8 202 00 030



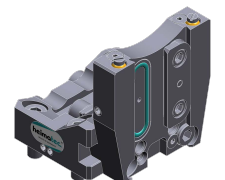
8 224 04 069



8 240 07 065



8 251 03 006



8 320 02 034

Artikel-Nr.	Bezeichnung
-------------	-------------

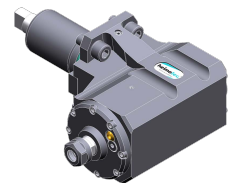
8 010 34 043 Axial-Bohr- und Fräskopf ER 20 AX UT
 Gewicht [kg]: 1.210
 Werkzeugantrieb: Zweiflach (~DIN 1809)
 Schaftgröße [mm]: 35.00
 Schafttyp: BMT
 Werkzeugaufnahme: ER 20 A - u-tec
 Übersetzung [i]: 1:1
 Drehmoment max [Nm]: 25
 Drehzahl max [1/min]: 12000
 Drehrichtung: gleich
 Kühlmittel: EK



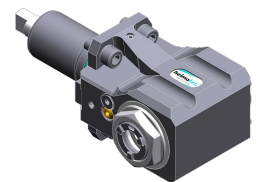
8 010 34 044 Axial-Bohr- und Fräskopf ER 20 AX UT IK
 Gewicht [kg]: 1.320
 Werkzeugantrieb: Zweiflach (~DIN 1809)
 Schaftgröße [mm]: 35.00
 Schafttyp: BMT
 Werkzeugaufnahme: ER 20 A - u-tec
 Übersetzung [i]: 1:1
 Drehmoment max [Nm]: 25
 Drehzahl max [1/min]: 12000
 Drehrichtung: gleich
 Kühlmittel: IK/EK
 Druck max [bar]: 100



8 030 33 000 Winkel-Bohr- und Fräskopf ER 11
 Zusatzbezeichnung: 180° umsetzbar
 Werkzeugantrieb: Zweiflach (~DIN 1809)
 Schaftgröße [mm]: 35.00
 Schafttyp: BMT
 Werkzeugaufnahme: ER 11
 Übersetzung [i]: 1:4
 Drehmoment max [Nm]: 5
 Drehzahl max [1/min]: 48000
 Drehrichtung: ungleich
 Kühlmittel: EK
 Mittenmaß [mm]: 60



8 030 34 043 Winkel-Bohr- und Fräskopf ER 20 AX UT
 Gewicht [kg]: 2.670
 Zusatzbezeichnung: 180° umsetzbar
 Werkzeugantrieb: Zweiflach (~DIN 1809)
 Schaftgröße [mm]: 35.00
 Schafttyp: BMT
 Werkzeugaufnahme: ER 20 A - u-tec
 Übersetzung [i]: 1:1
 Drehmoment max [Nm]: 25
 Drehzahl max [1/min]: 12000
 Drehrichtung: ungleich
 Kühlmittel: EK
 Mittenmaß [mm]: 60



8 030 34 044 Winkel-Bohr- und Fräskopf ER 20 AX UT IK
 Gewicht [kg]: 3.030
 Zusatzbezeichnung: 180° umsetzbar
 Werkzeugantrieb: Zweiflach (~DIN 1809)

Artikel-Nr.

Bezeichnung

Schaftgröße [mm]: 35.00
Schafttyp: BMT
Werkzeugaufnahme: ER 20 A - u-tec
Übersetzung [i]: 1:1
Drehmoment max [Nm]: 25
Drehzahl max [1/min]: 12000
Drehrichtung: ungleich
Kühlmittel: IK/EK
Druck max [bar]: 140
Mittenmaß [mm]: 60



8 039 34 020

Winkel-Bohr- und Fräskopf ER 20 AX UT

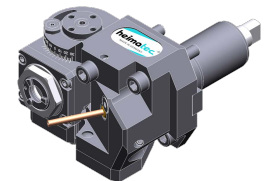
Gewicht [kg]: 3.310
Zusatzbezeichnung: 180° umsetzbar
Ausführung: doppelspindlig
Werkzeugantrieb: Zweiflach (~DIN 1809)
Schaftgröße [mm]: 35.00
Schafttyp: BMT
Werkzeugaufnahme: ER 20 A - u-tec
Übersetzung [i]: 1:1
Drehmoment max [Nm]: 25
Drehzahl max [1/min]: 12000
Drehrichtung: gleich/ungleich
Kühlmittel: EK
Mittenmaß [mm]: 60



8 043 34 016

Schwenkkopf + 60°/- 5° verst ER16AX UT

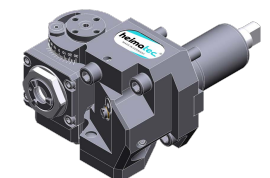
Gewicht [kg]: 3.270
Zusatzbezeichnung: achsversetzt; 180° umsetzbar
Werkzeugantrieb: Zweiflach (~DIN 1809)
Schaftgröße [mm]: 35.00
Schafttyp: BMT
Werkzeugaufnahme: ER 16 A - u-tec
Übersetzung [i]: 1:1
Drehmoment max [Nm]: 16
Drehzahl max [1/min]: 12000
Drehrichtung: ungleich
Kühlmittel: EK
Mittenmaß [mm]: 25
Achsversatz [mm]: 50



8 043 34 017

Schwenkkopf + 60°/- 5° verst ER16AX UTIK

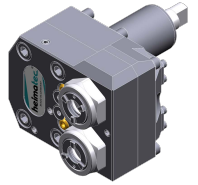
Gewicht [kg]: 3.270
Zusatzbezeichnung: achsversetzt; 180° umsetzbar
Werkzeugantrieb: Zweiflach (~DIN 1809)
Schaftgröße [mm]: 35.00
Schafttyp: BMT
Werkzeugaufnahme: ER 16 A - u-tec
Übersetzung [i]: 1:1
Drehmoment max [Nm]: 16
Drehzahl max [1/min]: 12000
Drehrichtung: ungleich
Kühlmittel: IK/EK
Druck max [bar]: 140
Mittenmaß [mm]: 25
Achsversatz [mm]: 50



Artikel-Nr. Bezeichnung

8 050 34 012 Mehrspindelbohrkopf ER 16 AX UT

Gewicht [kg]:	3.080
Zusatzbezeichnung:	achsversetzt; 180° umsetzbar
Ausführung:	2-spindlig
Werkzeugantrieb:	Zweiflach (~DIN 1809)
Schaftgröße [mm]:	35.00
Schafttyp:	BMT
Werkzeugaufnahme:	ER 16 A - u-tec
Übersetzung [i]:	1:1
Drehmoment max [Nm]:	16/Sp.
Drehzahl max [1/min]:	12000
Drehrichtung:	gleich
Kühlmittel:	EK
Hinweis:	Einsetzbarkeit unbedingt prüfen!
Achsversatz [mm]:	46



8 202 00 030 Grundhalter Längsaufnahme FN 12

Zusatzbezeichnung:	180° umsetzbar
Schafttyp:	BMT
Masch. Seit. Aufnahme:	Zentrierfeder b 16
Werkzeugaufnahme:	Schnittstelle FN 12
Kühlmittel:	IK
Druck max [bar]:	100



8 224 04 069 Kombi-Drehstahlhalter Vkt. 20 IK

Gewicht [kg]:	1.520
Zusatzbezeichnung:	180° umsetzbar
Schafttyp:	BMT
Masch. Seit. Aufnahme:	Zentrierfeder b 16
Werkzeugaufnahme:	Vkt. 20
	Vkt. 20
Kühlmittel:	IK/EK
Druck max [bar]:	100
Hinweis:	Keilleiste



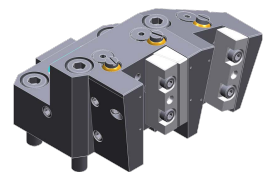
8 240 07 065 Bohrstangenhalter Ø 25

Gewicht [kg]:	1.540
Zusatzbezeichnung:	180° umsetzbar
Schafttyp:	BMT
Masch. Seit. Aufnahme:	Zentrierfeder b 16
Werkzeugaufnahme:	Ø 25
Kühlmittel:	IK/EK
Druck max [bar]:	100
Mittenmaß [mm]:	75



8 251 03 006 Kombi-Mehrfachdrehhalter Vkt. 16 IK

Gewicht [kg]:	1.600
Schafttyp:	BMT
Masch. Seit. Aufnahme:	Zentrierfeder b 16
Werkzeugaufnahme:	Vkt. 16
	Vkt. 16
Kühlmittel:	IK/EK
Druck max [bar]:	100
Hinweis:	Keilleiste



Artikel-Nr.	Bezeichnung
-------------	-------------

8 251 04 062 Doppel-Drehstahlhalter Vkt. 20 IK

Schafttyp:	BMT
Masch. Seit. Aufnahme:	Zentrierfeder b 16
Werkzeugaufnahme:	Vkt. 20
	Vkt. 20
Kühlmittel:	IK/EK
Druck max [bar]:	100
Hinweis:	Keilleiste



8 253 06 019 Mehrfach-Bohrstangenhalter Ø 25

Gewicht [kg]:	1.400
Zusatzbezeichnung:	180° umsetzbar
Schafttyp:	BMT
Masch. Seit. Aufnahme:	Zentrierfeder b 16
Werkzeugaufnahme:	Ø 25
	Ø 25
Kühlmittel:	IK/EK
Druck max [bar]:	100
Mittenmaß [mm]:	39/75



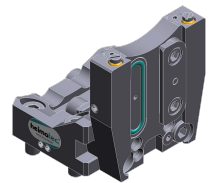
8 253 06 021 Mehrfach-Bohrstangenhalter Ø 25

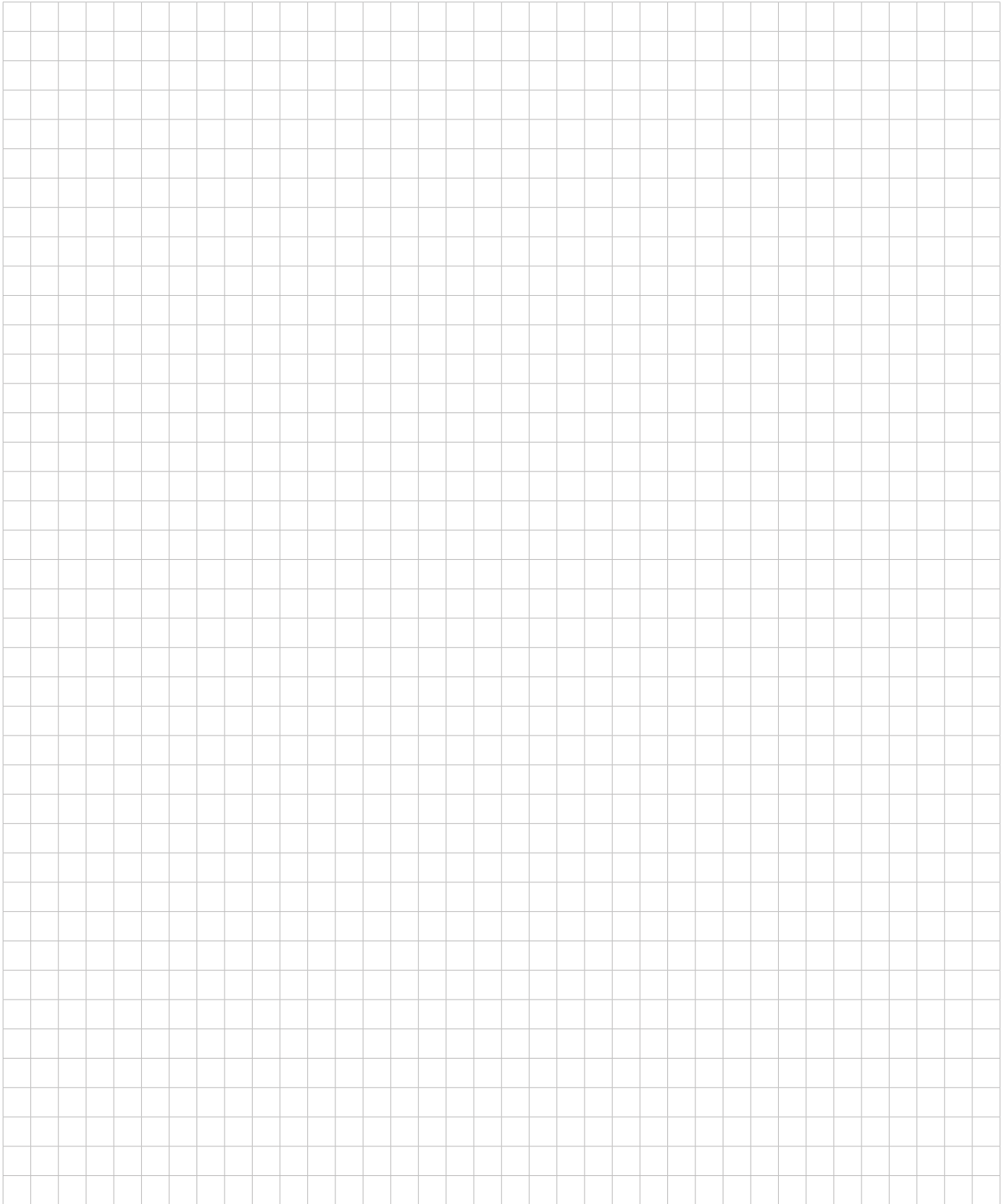
Gewicht [kg]:	2.550
Zusatzbezeichnung:	180° umsetzbar
Einsatz für:	Haupt- und Gegenspindel
Schafttyp:	BMT
Masch. Seit. Aufnahme:	Zentrierfeder b 16
Werkzeugaufnahme:	Ø 25
	Ø 25 - 15°
Kühlmittel:	IK/EK
Druck max [bar]:	100
Mittenmaß [mm]:	75



8 320 02 034 Abstechhalter höhenverstellbar SH 26 IK

Gewicht [kg]:	1.080
Zusatzbezeichnung:	180° umsetzbar
Schafttyp:	BMT
Masch. Seit. Aufnahme:	Zentrierfeder b 16
Werkzeugaufnahme:	Spannschaft SH 26
Kühlmittel:	IK/EK
Druck max [bar]:	70





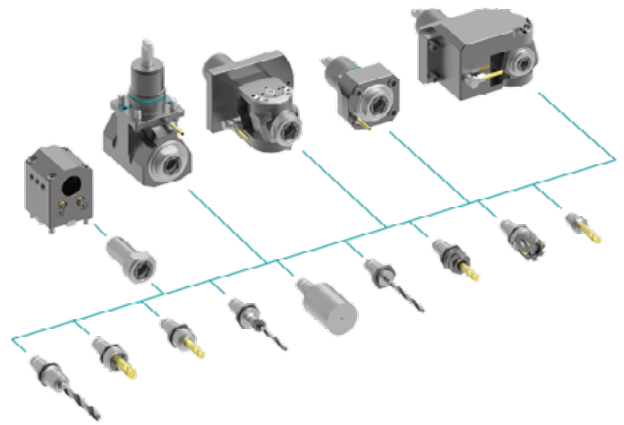
heimatec.u-tec®

heimatec.de

Produkte / Werkzeugwechselsysteme /
Wechselsystem u-tec®



Ausführungen siehe Katalog



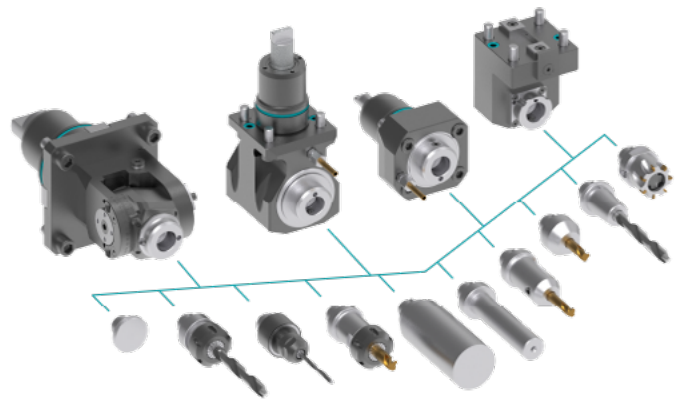
heimatec.easy-quick

heimatec.de

Produkte / Werkzeugwechselsysteme /
Schnellwechselsystem easy-quick HT



Ausführungen siehe Katalog



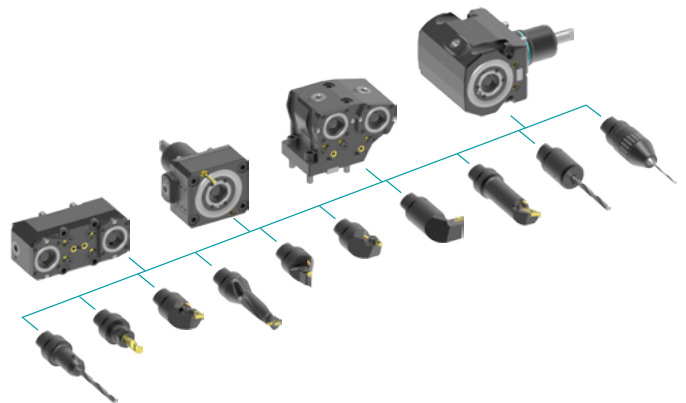
heimatec.Capto™

heimatec.de

Produkte / Werkzeugwechselsysteme /
Schnellwechselsystem heimatec.Capto™



Ausführungen siehe Katalog



heimatec.accessories

heimatec.de

Produkte / Zubehör



Ausführungen siehe Katalog





● heimatec®-Niederlassungen

○ unsere weltweiten Vertretungen

heimatec®

heimatec GmbH
Präzisionswerkzeuge
Carl-Benz-Str. 4
DE-77871 Renchen

T +49 7843 9466 0
F +49 7843 9466 66
www.heimatec.de
info@heimatec.de

Die Kontaktdaten unserer weltweiten Handelspartner finden Sie auf unserer Internetseite:
<https://heimatec.com/handelspartner>