

Victor
Vturn 45CM



Technologie de pointe HEIMATEC - Outils et systèmes pour l'usinage productif en tournage et fraisage

HEIMATEC fait partie des leaders internationaux en technologie et qualité des outils de précision et est spécialisé dans le développement et la fabrication d'outils fixes et porte-outils motorisés de haute précision pour les tours CNC, les centres de tournage-fraisage CNC et les centres d'usinage CNC.

La gamme de produits* s'étend des porte-outils BMT et VDI statiques aux outils motorisés, en passant par des solutions individuelles hautement complexes adaptées aux besoins des clients. HEIMATEC, dont le siège est à RENCHEN, possède une filiale en Asie et Inde ainsi que de nombreuses représentations et partenaires commerciaux répartis dans le monde entier.

*NOS PRODUITS

Porte-outils fixes

Unités d'outils motorisés

Outils de précision

Outils pour centres de tournage et d'usinage

Outils pour automates de décolletage

Systèmes de changement d'outils et systèmes de changement rapide

Systèmes d'outils pour la fabrication de dentures

Gestion numérique des outils

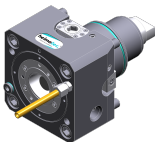
L'œuvre du catalogue, y compris toutes ses parties, est protégée par le droit d'auteur. Toute exploitation en dehors des limites étroites de la loi sur le droit d'auteur est interdite sans l'accord des titulaires des droits et est passible de sanctions. Cela s'applique notamment aux reproductions, traductions, microfilmages et à l'enregistrement et au traitement au moyen de systèmes électroniques.

HEIMATEC GmbH se réserve le droit d'apporter des modifications techniques à tout moment et sans préavis. Cela s'applique notamment aux adaptations de nouvelles normes internationales aux modifications, aux développements de nos produits et aux différents processus de fabrication.

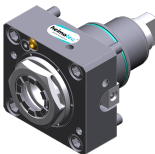
La version actuelle de nos conditions générales de vente (CGV) est disponible sur notre site web.

N° d'article Désignation

8 010 67 039 Tête de perçage et de fraisage axiale ER 40 AX UT int
 Poids [kg]: 6.000
 Entraînement d'outil: Méplat (~DIN 1809)
 Taille du cylindre [mm]: 75.00
 Interface de broche: ER 40 A - u-tec
 Rapport de démultiplication [i]: 1:1
 Couple max [Nm]: 100
 Vitesse max [1/min]: 4000
 Sens de rotation: identique
 Lubrification: Int/ext
 Pression max [bar]: 25
 Remarque: Roulements combiné

8 010 67 049 Tête de perçage et de fraisage axiale C 5

 Poids [kg]: 9.020
 Entraînement d'outil: Méplat (~DIN 1809)
 Taille du cylindre [mm]: 75.00
 Type d'arbre: BMT
 Interface de broche: heimatec Capto(TM) C 5
 Rapport de démultiplication [i]: 1:1
 Couple max [Nm]: 100
 Vitesse max [1/min]: 4000
 Sens de rotation: identique
 Lubrification: EXT

8 010 67 059 Tête de perçage et de fraisage axiale ER 40 AX UT
 Poids [kg]: 5.880
 Entraînement d'outil: Méplat (~DIN 1809)
 Taille du cylindre [mm]: 75.00
 Type d'arbre: BMT
 Interface de broche: ER 40 A - u-tec
 Rapport de démultiplication [i]: 1:1
 Couple max [Nm]: 100
 Vitesse max [1/min]: 4000
 Sens de rotation: identique
 Lubrification: EXT
 Remarque: Roulements combiné

8 010 67 099 Tête de perçage et de fraisage axiale ER 40 AX UT

 Poids [kg]: 5.770
 Entraînement d'outil: Méplat (~DIN 1809)
 Taille du cylindre [mm]: 75.00
 Type d'arbre: BMT
 Interface de broche: ER 40 A - u-tec
 Rapport de démultiplication [i]: 1:1
 Couple max [Nm]: 100
 Vitesse max [1/min]: 6000
 Sens de rotation: identique
 Lubrification: EXT

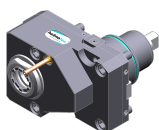
8 019 66 005 Tête de perçage et de fraisage axiale ER 32 AX UT
 Poids [kg]: 9.440
 Notation: désaxé; 180° réversible
 Entraînement d'outil: Méplat (~DIN 1809)
 Taille du cylindre [mm]: 75.00
 Type d'arbre: BMT
 Interface de broche: ER 32 A - u-tec

N° d'article

Désignation

Rapport de démultiplication [i]:	1:2
Couple max [Nm]:	50
Vitesse max [1/min]:	10000
Sens de rotation:	opposé
Lubrification:	EXT
Remarque:	roulements renforcés
Décalage de l'axe [mm]:	60

8 019 66 013



Tête de perçage et de fraisage axiale ER 32 AX UT

Poids [kg]:	9.550
Notation:	désaxé; 180° réversible
Entraînement d'outil:	Méplat (~DIN 1809)
Taille du cylindre [mm]:	75.00
Type d'arbre:	BMT
Interface de broche:	ER 32 A - u-tec
Rapport de démultiplication [i]:	1:1
Couple max [Nm]:	63
Vitesse max [1/min]:	6000
Sens de rotation:	opposé
Lubrification:	EXT
Remarque:	roulements renforcés
Décalage de l'axe [mm]:	60

8 019 66 077

Tête de perçage et de fraisage axiale ER 32 AX UT int

Notation:	désaxé; 180° réversible
Entraînement d'outil:	Méplat (~DIN 1809)
Taille du cylindre [mm]:	75.00
Type d'arbre:	BMT
Interface de broche:	ER 32 A - u-tec
Rapport de démultiplication [i]:	1:2
Couple max [Nm]:	50
Vitesse max [1/min]:	10000
Sens de rotation:	opposé
Lubrification:	Int/ext
Pression max [bar]:	140
Remarque:	roulements renforcés
Décalage de l'axe [mm]:	60

8 030 65 086

Tête de perçage et de fraisage radiale ER 25 AX UT

Poids [kg]:	9.190
Notation:	180° réversible
Entraînement d'outil:	Méplat (~DIN 1809)
Taille du cylindre [mm]:	75.00
Type d'arbre:	BMT
Interface de broche:	ER 25 A - u-tec
Rapport de démultiplication [i]:	1:2
Couple max [Nm]:	16
Vitesse max [1/min]:	12000
Sens de rotation:	identique
Lubrification:	EXT
Remarque:	roulements renforcés
Distance au centre [mm]:	100

N° d'article

Désignation

8 030 67 071



Tête de perçage et de fraisage radiale ER 40 AX UT int

Poids [kg]:	14.160
Notation:	180° reversible
Entraînement d'outil:	Méplat (~DIN 1809)
Taille du cylindre [mm]:	75.00
Type d'arbre:	BMT
Interface de broche:	ER 40 A - u-tec
Rapport de démultiplication [i]:	1:1
Couple max [Nm]:	100
Vitesse max [1/min]:	4000
Sens de rotation:	identique
Lubrification:	Int/ext
Pression max [bar]:	140
Remarque:	Roulements combiné
Distance au centre [mm]:	90

8 030 67 074



Tête de perçage et de fraisage radiale ER 40 AX UT

Poids [kg]:	13.920
Notation:	180° reversible
Entraînement d'outil:	Méplat (~DIN 1809)
Taille du cylindre [mm]:	75.00
Type d'arbre:	BMT
Interface de broche:	ER 40 A - u-tec
Rapport de démultiplication [i]:	1:1
Couple max [Nm]:	100
Vitesse max [1/min]:	4000
Sens de rotation:	identique
Lubrification:	EXT
Remarque:	Roulements combiné
Distance au centre [mm]:	90

8 030 67 105

Tête de perçage et de fraisage radiale ER 40 AX UT

Notation:	180° reversible
Entraînement d'outil:	Méplat (~DIN 1809)
Taille du cylindre [mm]:	75.00
Type d'arbre:	BMT
Interface de broche:	ER 40 A - u-tec
Rapport de démultiplication [i]:	1:1
Couple max [Nm]:	100
Vitesse max [1/min]:	6000
Sens de rotation:	identique
Lubrification:	EXT
Remarque:	roulements renforcés
Distance au centre [mm]:	60

8 030 67 106



Tête de perçage et de fraisage radiale ER 40 AX UT int

Poids [kg]:	14.040
Notation:	180° reversible
Entraînement d'outil:	Méplat (~DIN 1809)
Taille du cylindre [mm]:	75.00
Type d'arbre:	BMT
Interface de broche:	ER 40 A - u-tec
Rapport de démultiplication [i]:	1:1
Couple max [Nm]:	100
Vitesse max [1/min]:	4000
Sens de rotation:	identique
Lubrification:	Int/ext

N° d'article Désignation

Pression max [bar]: 140
Remarque: roulements renforcés
Distance au centre [mm]: 60

8 030 68 048 Tête de perçage et de fraisage radiale HT 6 int

Poids [kg]: 14.080
Notation: 180° reversible
Entraînement d'outil: Méplat (~DIN 1809)
Taille du cylindre [mm]: 75.00
Type d'arbre: BMT
Interface de broche: HT 6
Rapport de démultiplication [i]: 1:1
Couple max [Nm]: 100
Vitesse max [1/min]: 6000
Sens de rotation: identique
Lubrification: Int/ext
Pression max [bar]: 140
Remarque: roulements renforcés
Distance au centre [mm]: 60

8 040 65 024 Tête pivotante ± 90° ajustable ER 25 AX UT



Poids [kg]: 7.840
Entraînement d'outil: Méplat (~DIN 1809)
Taille du cylindre [mm]: 75.00
Type d'arbre: BMT
Interface de broche: ER 25 u-tec
Rapport de démultiplication [i]: 1:1
Couple max [Nm]: 25
Vitesse max [1/min]: 6000
Sens de rotation: opposé
Lubrification: EXT
Remarque: Tenir compte de la capacité pivotante ! ; roulements renforcés
Distance au centre [mm]: 90

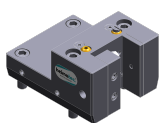
8 202 20 014 Plaque de base logement longitudinal FN 12

Poids [kg]: 2.700
Notation: 180° reversible
Type d'arbre: BMT
Machine. Seit. réception: Ressort de centrage b 25
Interface de broche: Interface FN 12
Lubrification: EXT
Distance au centre [mm]: 25


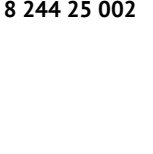



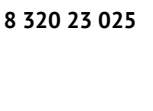
8 224 26 002 Porte-outil combiné sq. 32/25

Type d'arbre: BMT
Machine. Seit. réception: Ressort de centrage b 25
Interface de broche: Sq. 32
Lubrification: EXT

8 224 26 008 Porte-outil combiné sq. 1 1/4"/1"



Poids [kg]: 7.010
Type d'arbre: BMT
Machine. Seit. réception: Ressort de centrage b 25
Interface de broche: Sq. 1 1/4" (31,75mm)
1" (25,4mm)
Lubrification: EXT

N° d'article	Désignation	
8 240 29 008	Porte-outils pour barre d'alésage Ø 60	
		
	Poids [kg]:	7.800
	Notation:	180° reversible
	Insert pour:	Principale and sub spindle
	Type d'arbre:	BMT
	Machine. Seit. réception:	Centering key slot b 25
	Interface de broche:	Ø 60
	Lubrification:	Int/ext
	Distance au centre [mm]:	60
8 244 25 002	Porte-outil combiné à dresser la face sq. 25	
		
	Poids [kg]:	4.100
	Type d'arbre:	BMT
	Machine. Seit. réception:	Centering key slot b 25
	Interface de broche:	Sq. 25
	Lubrification:	EXT
8 244 26 002	Porte-outil combiné à dresser la face sq. 32/25	
		
	Poids [kg]:	14.750
	Notation:	180° reversible
	Type d'arbre:	BMT
	Machine. Seit. réception:	Ressort de centrage b 25
	Interface de broche:	Sq. 32/25
	Lubrification:	EXT
	Remarque:	avec plaque pour sq. 25
	Distance au centre [mm]:	105
8 244 26 005	Porte-outil combiné à dresser la face sq. 1 1/4"/1"	
		
	Poids [kg]:	14.780
	Notation:	180° reversible
	Type d'arbre:	BMT
	Machine. Seit. réception:	Ressort de centrage b 25
	Interface de broche:	Sq. 1 1/4" (31,75mm) / sq. 1" (25,4mm)
	Lubrification:	EXT
	Remarque:	avec plaque pour sq. 1" (25,4mm)
	Distance au centre [mm]:	105
8 320 23 011	Porte-outil à tronçonner à hauteur réglable SH 32 int	
		
	Poids [kg]:	3.290
	Notation:	180° reversible
	Type d'arbre:	BMT
	Machine. Seit. réception:	Ressort de centrage b 25
	Interface de broche:	Serrage d'outil SH 32
	Lubrification:	Int/ext
	Pression max [bar]:	70
8 320 23 025	Porte-outil à tronçonner à hauteur réglable SH 32 int	
		
	Poids [kg]:	3.460
	Notation:	180° reversible
	Type d'arbre:	BMT
	Machine. Seit. réception:	Ressort de centrage b 25
	Interface de broche:	Serrage d'outil SH 32
	Lubrification:	Int/ext
	Pression max [bar]:	70
	Remarque:	Serrage d'outil internal



● succursales HEIMATEC

○ nos représentations dans le monde entier

heimatec[®]

Siège
heimatec GmbH
Outils de précision
Carl-Benz-Str. 4
77871 Renchen
Allemagne

Vous trouverez les coordonnées de nos partenaires commerciaux dans le monde entier sur
notre site internet : <https://heimatec.com/partners>

T +49 7843 9466 0
www.heimatec.com
info@heimatec.com