

SPINNER
TC 82-MC - VDI
50



Technologie de pointe HEIMATEC - Outils et systèmes pour l'usinage productif en tournage et fraisage

HEIMATEC fait partie des leaders internationaux en technologie et qualité des outils de précision et est spécialisé dans le développement et la fabrication d'outils fixes et porte-outils motorisés de haute précision pour les tours CNC, les centres de tournage-fraisage CNC et les centres d'usinage CNC.

La gamme de produits* s'étend des porte-outils BMT et VDI statiques aux outils motorisés, en passant par des solutions individuelles hautement complexes adaptées aux besoins des clients. HEIMATEC, dont le siège est à RENCHEN, possède une filiale en Asie et Inde ainsi que de nombreuses représentations et partenaires commerciaux répartis dans le monde entier.

*NOS PRODUITS

Porte-outils fixes

Unités d'outils motorisés

Outils de précision

Outils pour centres de tournage et d'usinage

Outils pour automates de décolletage

Systèmes de changement d'outils et systèmes de changement rapide

Systèmes d'outils pour la fabrication de dentures

Gestion numérique des outils

L'œuvre du catalogue, y compris toutes ses parties, est protégée par le droit d'auteur. Toute exploitation en dehors des limites étroites de la loi sur le droit d'auteur est interdite sans l'accord des titulaires des droits et est passible de sanctions. Cela s'applique notamment aux reproductions, traductions, microfilmages et à l'enregistrement et au traitement au moyen de systèmes électroniques.

HEIMATEC GmbH se réserve le droit d'apporter des modifications techniques à tout moment et sans préavis. Cela s'applique notamment aux adaptations de nouvelles normes internationales aux modifications, aux développements de nos produits et aux différents processus de fabrication.

La version actuelle de nos conditions générales de vente (CGV) est disponible sur notre site web.

N° d'article Désignation

8 010 56 033 Tête de perçage et de fraisage axiale ER 32 int
 Poids [kg]: 5.470
 Entraînement d'outil: Dispositif d'accouplement
 Taille du cylindre [mm]: 50.00
 Type d'arbre: VDI
 Interface de broche: ER 32
 Rapport de démultiplication [i]: 1:1
 Couple max [Nm]: 80
 Vitesse max [1/min]: 4000
 Sens de rotation: identique
 Lubrification: Int/ext
 Pression max [bar]: 25

8 010 57 015 Tête de perçage et de fraisage axiale ER 40
 Poids [kg]: 5.390
 Entraînement d'outil: Dispositif d'accouplement
 Taille du cylindre [mm]: 50.00
 Type d'arbre: VDI
 Interface de broche: ER 40
 Rapport de démultiplication [i]: 1:1
 Couple max [Nm]: 80
 Vitesse max [1/min]: 4000
 Sens de rotation: identique
 Lubrification: EXT

8 010 57 036 Tête de perçage et de fraisage axiale ER 40 int
 Poids [kg]: 5.590
 Entraînement d'outil: Dispositif d'accouplement
 Taille du cylindre [mm]: 50.00
 Type d'arbre: VDI
 Interface de broche: ER 40
 Rapport de démultiplication [i]: 1:1
 Couple max [Nm]: 80
 Vitesse max [1/min]: 4000
 Sens de rotation: identique
 Lubrification: Int/ext
 Pression max [bar]: 25

8 010 57 083 Tête de perçage et de fraisage axiale ER 40 AX UT
 Poids [kg]: 5.120
 Entraînement d'outil: Dispositif d'accouplement
 Taille du cylindre [mm]: 50.00
 Type d'arbre: VDI
 Interface de broche: ER 40 A - u-tec
 Rapport de démultiplication [i]: 1:1
 Couple max [Nm]: 80
 Vitesse max [1/min]: 4000
 Sens de rotation: identique
 Lubrification: EXT

8 010 57 084 Tête de perçage et de fraisage axiale ER 40 AX UT int
 Poids [kg]: 5.280
 Entraînement d'outil: Dispositif d'accouplement
 Taille du cylindre [mm]: 50.00
 Type d'arbre: VDI
 Interface de broche: ER 40 u-tec
 Rapport de démultiplication [i]: 1:1



N° d'article	Désignation
	<p>Couple max [Nm]: 80 Vitesse max [1/min]: 4000 Sens de rotation: identique Lubrification: Int/ext Pression max [bar]: 25</p>
8 010 58 010	Tête de perçage et de fraisage axiale HT 6
	<p>Poids [kg]: 5.360 Entraînement d'outil: Dispositif d'accouplement Taille du cylindre [mm]: 50.00 Interface de broche: HT 6 Rapport de démultiplication [i]: 1:1 Couple max [Nm]: 80 Vitesse max [1/min]: 4000 Sens de rotation: identique Lubrification: EXT</p>
8 010 58 011	Tête de perçage et de fraisage axiale HT 6 int
	<p>Poids [kg]: 5.570 Entraînement d'outil: Dispositif d'accouplement Taille du cylindre [mm]: 50.00 Type d'arbre: VDI Interface de broche: HT 6 Rapport de démultiplication [i]: 1:1 Couple max [Nm]: 80 Vitesse max [1/min]: 4000 Sens de rotation: identique Lubrification: Int/ext Pression max [bar]: 25</p>
8 011 55 011	Tête de fraisage axiale arbre de fraisage combiné 22
	<p>Poids [kg]: 5.350 Entraînement d'outil: Dispositif d'accouplement Taille du cylindre [mm]: 50.00 Type d'arbre: VDI Interface de broche: Arbre de fraisage combiné 22 Rapport de démultiplication [i]: 1:1 Couple max [Nm]: 80 Vitesse max [1/min]: 4000 Sens de rotation: identique Lubrification: EXT</p>
8 011 56 006	Tête de fraisage axiale arbre de fraisage combiné 27
	<p>Poids [kg]: 7.120 Entraînement d'outil: Dispositif d'accouplement Taille du cylindre [mm]: 50.00 Type d'arbre: VDI Interface de broche: Arbre de fraisage combiné 27 Rapport de démultiplication [i]: 1:1 Couple max [Nm]: 80 Vitesse max [1/min]: 3000 Sens de rotation: identique Lubrification: EXT Remarque: Taper roller bearings</p>

N° d'article	Désignation
8 013 54 021	Tête de perçage et de fraisage axiale ER 16 AX UT
	Poids [kg]: 3.520
	Entraînement d'outil: Dispositif d'accouplement
	Taille du cylindre [mm]: 50.00
	Type d'arbre: VDI
	Interface de broche: ER 16 A - u-tec
	Rapport de démultiplication [i]: 1:4
	Couple max [Nm]: 5
	Vitesse max [1/min]: 24000
	Sens de rotation: identique
	Lubrification: EXT
	Remarque: round boîtier ø 98
8 019 55 043	Tête de perçage et de fraisage axiale ER 25 AX UT
	Poids [kg]: 8.360
	Notation: désaxé
	Version: right
	Entraînement d'outil: Dispositif d'accouplement
	Taille du cylindre [mm]: 50.00
	Type d'arbre: VDI
	Interface de broche: ER 25 A - u-tec
	Rapport de démultiplication [i]: 1:3
	Couple max [Nm]: 16
	Vitesse max [1/min]: 15000
	Sens de rotation: opposé
	Lubrification: EXT
	Remarque: roulements renforcés
	Décalage de l'axe [mm]: 50
8 019 56 013	Tête de perçage et de fraisage axiale ER 32 int
	Poids [kg]: 8.580
	Notation: désaxé
	Version: right
	Entraînement d'outil: Dispositif d'accouplement
	Taille du cylindre [mm]: 50.00
	Type d'arbre: VDI
	Interface de broche: ER 32
	Rapport de démultiplication [i]: 1:2
	Couple max [Nm]: 40
	Vitesse max [1/min]: 12000
	Sens de rotation: opposé
	Lubrification: Int/ext
	Pression max [bar]: 140
	Décalage de l'axe [mm]: 50
8 019 56 015	Tête de perçage et de fraisage axiale ER 32
	Notation: désaxé
	Version: left; special
	Entraînement d'outil: Dispositif d'accouplement
	Taille du cylindre [mm]: 50.00
	Type d'arbre: VDI
	Interface de broche: ER 32
	Rapport de démultiplication [i]: 2:1
	Couple max [Nm]: 80
	Vitesse max [1/min]: 3000
	Sens de rotation: opposé
	Lubrification: EXT
	Remarque: roulements renforcés

N° d'article	Désignation	
	Décalage de l'axe [mm]:	50
8 019 57 073	Tête de perçage et de fraisage axiale ER 40	
	Poids [kg]:	14.160
	Notation:	désaxé
	Version:	right
	Entraînement d'outil:	Dispositif d'accouplement
	Taille du cylindre [mm]:	50.00
	Type d'arbre:	VDI
	Interface de broche:	ER 40 A - u-tec
	Rapport de démultiplication [i]:	1:1
	Couple max [Nm]:	100
	Vitesse max [1/min]:	6000
	Sens de rotation:	opposé
	Lubrification:	EXT
	Décalage de l'axe [mm]:	75
8 030 56 009	Tête de perçage et de fraisage radiale ER 32	
	Poids [kg]:	5.920
	Entraînement d'outil:	Dispositif d'accouplement
	Taille du cylindre [mm]:	50.00
	Type d'arbre:	VDI
	Interface de broche:	ER 32
	Rapport de démultiplication [i]:	1:1
	Couple max [Nm]:	50
	Vitesse max [1/min]:	5000
	Sens de rotation:	opposé
	Lubrification:	EXT
	Distance au centre [mm]:	69
8 030 56 028	Tête de perçage et de fraisage radiale ER 32 int	
	Version:	right
	Entraînement d'outil:	Dispositif d'accouplement
	Taille du cylindre [mm]:	50.00
	Type d'arbre:	VDI
	Interface de broche:	ER 32
	Rapport de démultiplication [i]:	1:1
	Couple max [Nm]:	50
	Vitesse max [1/min]:	5000
	Sens de rotation:	opposé
	Lubrification:	Int/ext
	Pression max [bar]:	140
	Distance au centre [mm]:	69
8 030 57 013	Tête de perçage et de fraisage radiale ER 40	
	Poids [kg]:	6.060
	Entraînement d'outil:	Dispositif d'accouplement
	Taille du cylindre [mm]:	50.00
	Type d'arbre:	VDI
	Interface de broche:	ER 40
	Rapport de démultiplication [i]:	1:1
	Couple max [Nm]:	50
	Vitesse max [1/min]:	6000
	Sens de rotation:	opposé
	Lubrification:	EXT
	Distance au centre [mm]:	69

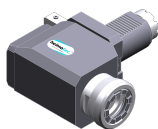
SPINNER

TC 82-MC - VDI 50

N° d'article

Désignation

8 030 57 048	Tête de perçage et de fraisage radiale ER 40 int	
	Poids [kg]:	6.670
	Version:	right
	Entraînement d'outil:	Dispositif d'accouplement
	Taille du cylindre [mm]:	50.00
	Type d'arbre:	VDI
	Interface de broche:	ER 40
	Rapport de démultiplication [i]:	1:1
	Couple max [Nm]:	50
	Vitesse max [1/min]:	6000
	Sens de rotation:	opposé
	Lubrification:	Int/ext
	Pression max [bar]:	140
	Distance au centre [mm]:	69
8 030 57 097	Tête de perçage et de fraisage radiale ER 40	
	Entraînement d'outil:	Dispositif d'accouplement
	Taille du cylindre [mm]:	50.00
	Type d'arbre:	VDI
	Interface de broche:	ER 40
	Rapport de démultiplication [i]:	1:2
	Couple max [Nm]:	16
	Vitesse max [1/min]:	12000
	Sens de rotation:	opposé
	Lubrification:	EXT
	Remarque:	roulements renforcés
	Distance au centre [mm]:	69
8 030 57 100	Tête de perçage et de fraisage radiale ER 40 AX UT	
	Poids [kg]:	6.800
	Entraînement d'outil:	Dispositif d'accouplement
	Taille du cylindre [mm]:	50.00
	Type d'arbre:	VDI
	Interface de broche:	ER 40 A - u-tec
	Rapport de démultiplication [i]:	1:1
	Couple max [Nm]:	50
	Vitesse max [1/min]:	6000
	Sens de rotation:	opposé
	Lubrification:	EXT
	Distance au centre [mm]:	69
8 030 57 105	Tête de perçage et de fraisage radiale ER 40 AX UT int	
	Poids [kg]:	7.300
	Entraînement d'outil:	Dispositif d'accouplement
	Taille du cylindre [mm]:	50.00
	Type d'arbre:	VDI
	Interface de broche:	ER 40 A - u-tec
	Rapport de démultiplication [i]:	1:1
	Couple max [Nm]:	50
	Vitesse max [1/min]:	6000
	Sens de rotation:	opposé
	Lubrification:	Int/ext
	Pression max [bar]:	140
	Distance au centre [mm]:	69

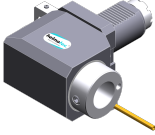


SPINNER

TC 82-MC - VDI 50

N° d'article	Désignation
--------------	-------------

8 030 58 019	Tête de perçage et de fraisage radiale HT 6 int
Version:	right
Entraînement d'outil:	Dispositif d'accouplement
Taille du cylindre [mm]:	50.00
Type d'arbre:	VDI
Interface de broche:	HT 6
Rapport de démultiplication [i]:	1:1
Couple max [Nm]:	50
Vitesse max [1/min]:	6000
Sens de rotation:	opposé
Lubrification:	Int/ext
Pression max [bar]:	25
Remarque:	roulements renforcés
Distance au centre [mm]:	69

8 030 58 020	Tête de perçage et de fraisage radiale HT 6
	
Poids [kg]:	7.140
Version:	right
Entraînement d'outil:	Dispositif d'accouplement
Taille du cylindre [mm]:	50.00
Type d'arbre:	VDI
Interface de broche:	HT 6
Rapport de démultiplication [i]:	1:1
Couple max [Nm]:	50
Vitesse max [1/min]:	5000
Sens de rotation:	opposé
Lubrification:	EXT
Remarque:	roulements renforcés
Distance au centre [mm]:	69

8 033 57 006	Tête de perçage et de fraisage radiale ER 40
Poids [kg]:	9.730
Notation:	reculé
Version:	right
Entraînement d'outil:	Dispositif d'accouplement
Taille du cylindre [mm]:	50.00
Type d'arbre:	VDI
Interface de broche:	ER 40
Rapport de démultiplication [i]:	1:1
Couple max [Nm]:	50
Vitesse max [1/min]:	6000
Sens de rotation:	identique
Lubrification:	EXT
Distance au centre [mm]:	110

8 033 57 011	Tête de perçage et de fraisage radiale ER 40
Poids [kg]:	10.320
Notation:	reculé
Version:	right
Entraînement d'outil:	Dispositif d'accouplement
Taille du cylindre [mm]:	50.00
Type d'arbre:	VDI
Interface de broche:	ER 40
Rapport de démultiplication [i]:	1:1
Couple max [Nm]:	50
Vitesse max [1/min]:	6000
Sens de rotation:	identique
Lubrification:	EXT

N° d'article	Désignation	
	Remarque:	roulements renforcés
	Distance au centre [mm]:	110
8 033 57 013	Tête de perçage et de fraisage radiale ER 40 int	
	Poids [kg]:	10.280
	Notation:	reculé
	Version:	right
	Entraînement d'outil:	Dispositif d'accouplement
	Taille du cylindre [mm]:	50.00
	Type d'arbre:	VDI
	Interface de broche:	ER 40
	Rapport de démultiplication [i]:	1:1
	Couple max [Nm]:	50
	Vitesse max [1/min]:	6000
	Sens de rotation:	identique
	Lubrification:	Int/ext
	Pression max [bar]:	25
	Distance au centre [mm]:	110
8 033 57 025	Tête de perçage et de fraisage radiale ER 40	
	Poids [kg]:	9.700
	Notation:	reculé
	Version:	right
	Entraînement d'outil:	Dispositif d'accouplement
	Taille du cylindre [mm]:	50.00
	Type d'arbre:	VDI
	Interface de broche:	ER 40
	Rapport de démultiplication [i]:	2:1
	Couple max [Nm]:	63
	Vitesse max [1/min]:	3000
	Sens de rotation:	identique
	Lubrification:	EXT
	Distance au centre [mm]:	110
8 033 58 000	Tête de perçage et de fraisage radiale HT 6	
	Poids [kg]:	10.340
	Notation:	reculé
	Version:	right
	Entraînement d'outil:	Dispositif d'accouplement
	Taille du cylindre [mm]:	50.00
	Type d'arbre:	VDI
	Interface de broche:	HT 6
	Rapport de démultiplication [i]:	1:1
	Couple max [Nm]:	50
	Vitesse max [1/min]:	4000
	Sens de rotation:	identique
	Lubrification:	EXT
	Remarque:	roulements renforcés
	Distance au centre [mm]:	110
8 033 58 014	Tête de perçage et de fraisage radiale HT 6 int	
	Poids [kg]:	10.930
	Notation:	reculé
	Version:	right
	Entraînement d'outil:	Dispositif d'accouplement
	Taille du cylindre [mm]:	50.00
	Type d'arbre:	VDI
	Interface de broche:	HT 6

SPINNER

TC 82-MC - VDI 50

N° d'article	Désignation	
	Rapport de démultiplication [i]:	1:1
	Couple max [Nm]:	50
	Vitesse max [1/min]:	4000
	Sens de rotation:	identique
	Lubrification:	Int/ext
	Pression max [bar]:	140
	Remarque:	roulements renforcés
	Distance au centre [mm]:	110
8 039 52 002	Tête de perçage et de fraisage radiale weldon 6	
	Poids [kg]:	7.100
	Version:	left
	Entraînement d'outil:	Dispositif d'accouplement
	Taille du cylindre [mm]:	50.00
	Type d'arbre:	VDI
	Interface de broche:	Weldon (DIN 1835 b) 6 special
	Rapport de démultiplication [i]:	1:1
	Couple max [Nm]:	10
	Vitesse max [1/min]:	6000
	Sens de rotation:	opposé
	Lubrification:	EXT
	Remarque:	Special version
	Distance au centre [mm]:	185
8 040 56 007	Tête pivotante ± 90° ajustable ER 32	
	Poids [kg]:	14.880
	Entraînement d'outil:	Dispositif d'accouplement
	Taille du cylindre [mm]:	50.00
	Type d'arbre:	VDI
	Interface de broche:	ER 32
	Rapport de démultiplication [i]:	1:1
	Couple max [Nm]:	50
	Vitesse max [1/min]:	6000
	Sens de rotation:	identique
	Lubrification:	EXT
	Distance au centre [mm]:	123
8 200 51 002	Porte-outil A2-50x135	
	Poids [kg]:	9.200
	Taille du cylindre [mm]:	50.00
	Type d'arbre:	VDI
8 200 51 003	Porte-outil A2-50x220	
	Poids [kg]:	14.240
	Taille du cylindre [mm]:	50.00
	Type d'arbre:	VDI
8 200 51 004	Porte-outil A2-50x400	
	Poids [kg]:	24.700
	Taille du cylindre [mm]:	50.00
	Type d'arbre:	VDI
8 200 51 005	Bouchon de protection Z2-50 S	
	Poids [kg]:	2.260
	Taille du cylindre [mm]:	50.00
	Type d'arbre:	VDI

SPINNER

TC 82-MC - VDI 50

N° d'article	Désignation	
8 200 51 006	Bouchon de protection Z2-50 K	
	Poids [kg]:	0.200
	Taille du cylindre [mm]:	50.00
	Type d'arbre:	VDI
8 200 55 000	Porte-outil A1-50x125	
	Poids [kg]:	19.800
	Taille du cylindre [mm]:	50.00
	Type d'arbre:	VDI
8 208 59 002	Mandrin de contrôle VDI 50x40x200	
	Poids [kg]:	3.860
	Taille du cylindre [mm]:	50.00
	Type d'arbre:	VDI
8 210 52 000	Porte-outil F 50-MK 2	
	Taille du cylindre [mm]:	50.00
	Type d'arbre:	VDI
	Interface de broche:	DIN 228 D - MK 2
	Lubrification:	INT
8 210 53 000	Porte-outil F 50-MK 3	
	Poids [kg]:	2.700
	Taille du cylindre [mm]:	50.00
	Type d'arbre:	VDI
	Interface de broche:	DIN 228 D - MK 3
	Lubrification:	INT
8 210 53 001	Porte-outil E2-50x 8	
	Taille du cylindre [mm]:	50.00
	Type d'arbre:	VDI
	Interface de broche:	Ø 8
	Lubrification:	Int/ext
8 210 54 000	Porte-outil E1-50x10	
	Taille du cylindre [mm]:	50.00
	Type d'arbre:	VDI
	Interface de broche:	Ø 10
	Lubrification:	INT
8 210 54 001	Porte-outil E1-50x12	
	Taille du cylindre [mm]:	50.00
	Type d'arbre:	VDI
	Interface de broche:	Ø 12
	Lubrification:	INT
8 210 54 002	Porte-outil E2-50x12	
	Taille du cylindre [mm]:	50.00
	Type d'arbre:	VDI
	Interface de broche:	Ø 12
	Lubrification:	Int/ext

SPINNER

TC 82-MC - VDI 50

N° d'article	Désignation	
8 210 54 003	Porte-outil F 50-MK 4	
	Poids [kg]:	2.760
	Taille du cylindre [mm]:	50.00
	Type d'arbre:	VDI
	Interface de broche:	DIN 228 D - MK 4
	Lubrification:	INT
8 210 54 004	Short drill chuck VDI 50x13	
	Taille du cylindre [mm]:	50.00
	Type d'arbre:	VDI
	Lubrification:	EXT
8 210 54 005	Short drill chuck VDI 50x13 - int	
	Poids [kg]:	2.920
	Taille du cylindre [mm]:	50.00
	Type d'arbre:	VDI
	Lubrification:	INT
8 210 54 006	Porte-outil E2-50x10	
	Taille du cylindre [mm]:	50.00
	Type d'arbre:	VDI
	Interface de broche:	Ø 10
	Lubrification:	Int/ext
8 210 55 000	Porte-outil E1-50x16	
	Taille du cylindre [mm]:	50.00
	Type d'arbre:	VDI
	Interface de broche:	Ø 16
	Lubrification:	INT
8 210 55 001	Porte-outil E2-50x16	
	Taille du cylindre [mm]:	50.00
	Type d'arbre:	VDI
	Interface de broche:	Ø 16
	Lubrification:	Int/ext
8 210 55 002	Porte-outil F 50-MK 5	
	Poids [kg]:	8.320
	Taille du cylindre [mm]:	50.00
	Type d'arbre:	VDI
	Interface de broche:	DIN 228 D - MK 5
	Lubrification:	INT
8 210 55 004	Short drill chuck VDI 50x16 - int	
	Poids [kg]:	3.120
	Taille du cylindre [mm]:	50.00
	Type d'arbre:	VDI
	Lubrification:	INT
8 210 56 000	Porte-outil E1-50x20	
	Taille du cylindre [mm]:	50.00
	Type d'arbre:	VDI
	Interface de broche:	Ø 20
	Lubrification:	INT

SPINNER

TC 82-MC - VDI 50

N° d'article	Désignation	
8 210 56 001	Porte-outil E2-50x20	
	Taille du cylindre [mm]:	50.00
	Type d'arbre:	VDI
	Interface de broche:	Ø 20
	Lubrification:	Int/ext
8 210 57 000	Porte-outil E2-50x25	
	Taille du cylindre [mm]:	50.00
	Type d'arbre:	VDI
	Interface de broche:	Ø 25
	Lubrification:	Int/ext
8 210 57 001	Porte-outil E1-50x25	
	Taille du cylindre [mm]:	50.00
	Type d'arbre:	VDI
	Interface de broche:	Ø 25
	Lubrification:	INT
8 210 57 002	Porte-outil E3-50x C 25	
	Poids [kg]:	3.180
	Taille du cylindre [mm]:	50.00
	Type d'arbre:	VDI
	Interface de broche:	DIN 6388 - C 25
	Lubrification:	INT
8 210 57 003	Porte-outil E4-50xER 40	
	Taille du cylindre [mm]:	50.00
	Type d'arbre:	VDI
	Interface de broche:	ER 40
	Lubrification:	INT
8 210 58 000	Porte-outil E1-50x32	
	Taille du cylindre [mm]:	50.00
	Type d'arbre:	VDI
	Interface de broche:	Ø 32
	Lubrification:	INT
8 210 58 001	Porte-outil E2-50x32	
	Taille du cylindre [mm]:	50.00
	Type d'arbre:	VDI
	Interface de broche:	Ø 32
	Lubrification:	Int/ext
8 210 58 002	Porte-outil E3-50x C 32	
	Poids [kg]:	3.620
	Taille du cylindre [mm]:	50.00
	Type d'arbre:	VDI
	Interface de broche:	DIN 6388 - C 32
	Lubrification:	INT
8 210 59 001	Porte-outil E2-50x50	
	Taille du cylindre [mm]:	50.00
	Type d'arbre:	VDI
	Interface de broche:	Ø 50
	Lubrification:	Int/ext

SPINNER

TC 82-MC - VDI 50

N° d'article	Désignation	
8 210 59 002	Porte-outil E1-50x40	
	Taille du cylindre [mm]:	50.00
	Type d'arbre:	VDI
	Interface de broche:	Ø 40
	Lubrification:	INT
8 210 59 003	Porte-outil E1-50x50	
	Taille du cylindre [mm]:	50.00
	Type d'arbre:	VDI
	Interface de broche:	Ø 50
	Lubrification:	INT
8 210 59 004	Porte-outil E2-50x40	
	Taille du cylindre [mm]:	50.00
	Type d'arbre:	VDI
	Interface de broche:	Ø 40
	Lubrification:	Int/ext
8 210 59 005	Porte-outil E1-50x44 - special	
	Taille du cylindre [mm]:	50.00
	Type d'arbre:	VDI
	Interface de broche:	Ø 44
	Lubrification:	INT
	Remarque:	Special version
8 210 59 006	Porte-outil E1-50x63 - special	
	Taille du cylindre [mm]:	50.00
	Type d'arbre:	VDI
	Interface de broche:	Ø 63
	Lubrification:	INT
	Remarque:	Special version
8 214 54 000	Porte-outil C1-50x32	
	Poids [kg]:	5.660
	Taille du cylindre [mm]:	50.00
	Type d'arbre:	VDI
	Interface de broche:	Sq. 32/25
	Lubrification:	EXT
8 214 54 001	Porte-outil C3-50x32	
	Poids [kg]:	6.080
	Taille du cylindre [mm]:	50.00
	Type d'arbre:	VDI
	Interface de broche:	Sq. 32/25
	Lubrification:	EXT
8 234 54 000	Porte-outil B1-50x32x55	
	Taille du cylindre [mm]:	50.00
	Type d'arbre:	VDI
	Interface de broche:	Sq. 32/25
	Lubrification:	EXT

SPINNER

TC 82-MC - VDI 50

N° d'article	Désignation
8 234 54 001	Porte-outil B3-50x32x55
	Poids [kg]: 4.420
	Taille du cylindre [mm]: 50.00
	Type d'arbre: VDI
	Interface de broche: Sq. 32/25
	Lubrification: EXT
8 234 54 002	Porte-outil B5-50x32x55
	Poids [kg]: 5.220
	Taille du cylindre [mm]: 50.00
	Type d'arbre: VDI
	Interface de broche: Sq. 32/25
	Lubrification: EXT
8 234 54 003	Porte-outil B7-50x32x55
	Poids [kg]: 5.640
	Taille du cylindre [mm]: 50.00
	Type d'arbre: VDI
	Interface de broche: Sq. 32/25
	Lubrification: EXT
8 320 53 004	Porte-outil à tronçonner à hauteur réglable SH 32 int
	Version: universal
	Taille du cylindre [mm]: 50.00
	Type d'arbre: VDI
	Interface de broche: Serrage d'outil SH 32
	Lubrification: Int/ext
	Pression max [bar]: 70



● succursales HEIMATEC

○ nos représentations dans le monde entier

heimatec[®]

Siège
heimatec GmbH
Outils de précision
Carl-Benz-Str. 4
77871 Renchen
Allemagne

Vous trouverez les coordonnées de nos partenaires commerciaux dans le monde entier sur
notre site internet : <https://heimatec.com/partners>

T +49 7843 9466 0
www.heimatec.com
info@heimatec.com