

Mazak

**SQT 18**

**M/MS/MY/MSY**



# Technologie de pointe HEIMATEC - Outils et systèmes pour l'usinage productif en tournage et fraisage

HEIMATEC fait partie des leaders internationaux en technologie et qualité des outils de précision et est spécialisé dans le développement et la fabrication d'outils fixes et porte-outils motorisés de haute précision pour les tours CNC, les centres de tournage-fraisage CNC et les centres d'usinage CNC.

La gamme de produits\* s'étend des porte-outils BMT et VDI statiques aux outils motorisés, en passant par des solutions individuelles hautement complexes adaptées aux besoins des clients. HEIMATEC, dont le siège est à RENCHEN, possède une filiale en Asie et Inde ainsi que de nombreuses représentations et partenaires commerciaux répartis dans le monde entier.

## \*NOS PRODUITS

Porte-outils fixes

Unités d'outils motorisés

Outils de précision

Outils pour centres de tournage et d'usinage

Outils pour automates de décolletage

Systèmes de changement d'outils et systèmes de changement rapide

Systèmes d'outils pour la fabrication de dentures

Gestion numérique des outils

L'œuvre du catalogue, y compris toutes ses parties, est protégée par le droit d'auteur. Toute exploitation en dehors des limites étroites de la loi sur le droit d'auteur est interdite sans l'accord des titulaires des droits et est passible de sanctions. Cela s'applique notamment aux reproductions, traductions, microfilmages et à l'enregistrement et au traitement au moyen de systèmes électroniques.

HEIMATEC GmbH se réserve le droit d'apporter des modifications techniques à tout moment et sans préavis. Cela s'applique notamment aux adaptations de nouvelles normes internationales aux modifications, aux développements de nos produits et aux différents processus de fabrication.

La version actuelle de nos conditions générales de vente (CGV) est disponible sur notre site web.

N° d'article	Désignation
<b>8 010 45 009</b>	<b>Tête de perçage et de fraisage axiale ER 25</b>
	Poids [kg]: 3.920
	Entraînement d'outil: Méplat (~DIN 1809)
	Taille du cylindre [mm]: 40.00
	Type d'arbre: VDI
	Interface de broche: ER 25
	Rapport de démultiplication [i]: 1:1
	Couple max [Nm]: 50
	Vitesse max [1/min]: 6000
	Sens de rotation: identique
	Lubrification: EXT
<b>8 010 46 044</b>	<b>Tête de perçage et de fraisage axiale ER 32 int</b>
	Poids [kg]: 3.980
	Entraînement d'outil: Méplat (~DIN 1809)
	Taille du cylindre [mm]: 40.00
	Type d'arbre: VDI
	Interface de broche: ER 32
	Rapport de démultiplication [i]: 1:1
	Couple max [Nm]: 50
	Vitesse max [1/min]: 6000
	Sens de rotation: identique
	Lubrification: Int/ext
	Pression max [bar]: 25
<b>8 010 46 239</b>	<b>Tête de perçage et de fraisage axiale ER 32 AX UT int</b>
	Poids [kg]: 4.030
	Entraînement d'outil: Méplat (~DIN 1809)
	Taille du cylindre [mm]: 40.00
	Type d'arbre: VDI
	Interface de broche: ER 32 A - u-tec
	Rapport de démultiplication [i]: 1:1
	Couple max [Nm]: 50
	Vitesse max [1/min]: 6000
	Sens de rotation: identique
	Lubrification: Int/ext
	Pression max [bar]: 25
<b>8 011 44 003</b>	<b>Tête de fraisage axiale arbre de fraisage combiné 3/4"</b>
	Entraînement d'outil: Méplat (~DIN 1809)
	Taille du cylindre [mm]: 40.00
	Type d'arbre: VDI
	Interface de broche: Arbre de fraisage combiné 3/4" (19,05mm)
	Rapport de démultiplication [i]: 1:1
	Couple max [Nm]: 50
	Vitesse max [1/min]: 6000
	Sens de rotation: identique
	Lubrification: EXT
<b>8 011 44 015</b>	<b>Tête de fraisage axiale arbre de fraisage combiné 16</b>
	Entraînement d'outil: Méplat (~DIN 1809)
	Taille du cylindre [mm]: 40.00
	Type d'arbre: VDI
	Interface de broche: Arbre de fraisage combiné 16
	Rapport de démultiplication [i]: 1:1
	Couple max [Nm]: 50
	Vitesse max [1/min]: 6000
	Sens de rotation: identique

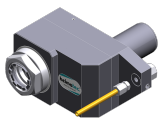
N° d'article	Désignation	
	Lubrification:	EXT
	Remarque:	roulements renforcés
<b>8 018 45 000</b>	<b>Tête de perçage et de fraisage axiale ER 25</b>	
	Poids [kg]:	6.500
	Notation:	Axes Y ajustables
	Entraînement d'outil:	Méplat (~DIN 1809)
	Taille du cylindre [mm]:	40.00
	Type d'arbre:	VDI
	Interface de broche:	ER 25
	Rapport de démultiplication [i]:	1:1
	Couple max [Nm]:	50
	Vitesse max [1/min]:	6000
	Sens de rotation:	opposé
	Lubrification:	EXT
<b>8 019 42 000</b>	<b>Tête de perçage et de fraisage axiale weldon 6</b>	
	Notation:	désaxé
	Entraînement d'outil:	Méplat (~DIN 1809)
	Taille du cylindre [mm]:	40.00
	Type d'arbre:	VDI
	Interface de broche:	Weldon (DIN 1835 b) 6
	Rapport de démultiplication [i]:	1:1
	Couple max [Nm]:	50
	Vitesse max [1/min]:	6000
	Sens de rotation:	opposé
	Lubrification:	EXT
	Décalage de l'axe [mm]:	50
<b>8 019 43 001</b>	<b>Tête de perçage et de fraisage axiale weldon 8</b>	
	Notation:	désaxé
	Entraînement d'outil:	Méplat (~DIN 1809)
	Taille du cylindre [mm]:	40.00
	Type d'arbre:	VDI
	Interface de broche:	Weldon (DIN 1835 b) 8
	Rapport de démultiplication [i]:	1:1
	Couple max [Nm]:	50
	Vitesse max [1/min]:	6000
	Sens de rotation:	opposé
	Lubrification:	EXT
	Décalage de l'axe [mm]:	50
<b>8 019 44 000</b>	<b>Tête de fraisage axiale arbre de fraisage combiné 16</b>	
	Notation:	désaxé
	Entraînement d'outil:	Méplat (~DIN 1809)
	Taille du cylindre [mm]:	40.00
	Type d'arbre:	VDI
	Interface de broche:	Arbre de fraisage combiné 16
	Rapport de démultiplication [i]:	1:2
	Couple max [Nm]:	25
	Vitesse max [1/min]:	12000
	Sens de rotation:	opposé
	Lubrification:	EXT
	Décalage de l'axe [mm]:	50

N° d'article	Désignation
<b>8 019 44 006</b>	<b>Tête de perçage et de fraisage axiale weldon 10</b>
	Notation: désaxé
	Entraînement d'outil: Méplat (~DIN 1809)
	Taille du cylindre [mm]: 40.00
	Type d'arbre: VDI
	Interface de broche: Weldon (DIN 1835 b) 10
	Rapport de démultiplication [i]: 1:1
	Couple max [Nm]: 50
	Vitesse max [1/min]: 6000
	Sens de rotation: opposé
	Lubrification: EXT
	Décalage de l'axe [mm]: 50
<b>8 019 45 015</b>	<b>Tête de fraisage axiale arbre de fraisage combiné 22</b>
	Notation: désaxé
	Entraînement d'outil: Méplat (~DIN 1809)
	Taille du cylindre [mm]: 40.00
	Type d'arbre: VDI
	Interface de broche: Arbre de fraisage combiné 22
	Rapport de démultiplication [i]: 1:2
	Couple max [Nm]: 25
	Vitesse max [1/min]: 12000
	Sens de rotation: opposé
	Lubrification: EXT
	Décalage de l'axe [mm]: 50
<b>8 019 45 036</b>	<b>Tête de fraisage axiale arbre de fraisage combiné 22</b>
	Poids [kg]: 6.010
	Notation: désaxé
	Entraînement d'outil: Méplat (~DIN 1809)
	Taille du cylindre [mm]: 40.00
	Type d'arbre: VDI
	Interface de broche: Arbre de fraisage combiné 22
	Rapport de démultiplication [i]: 1:1
	Couple max [Nm]: 50
	Vitesse max [1/min]: 6000
	Sens de rotation: opposé
	Lubrification: EXT
	Remarque: roulements renforcés
<b>8 019 45 040</b>	<b>Tête de fraisage axiale arbre de fraisage combiné 22</b>
	Notation: désaxé
	Entraînement d'outil: Méplat (~DIN 1809)
	Taille du cylindre [mm]: 40.00
	Type d'arbre: VDI
	Interface de broche: Arbre de fraisage combiné 22
	Rapport de démultiplication [i]: 2:1
	Couple max [Nm]: 80
	Vitesse max [1/min]: 3000
	Sens de rotation: opposé
	Lubrification: EXT
	Remarque: roulements renforcés
	Décalage de l'axe [mm]: 50

N° d'article	Désignation
<b>8 019 45 049</b>	<b>Tête de fraisage axiale arbre de fraisage combiné 22</b>
	Notation: désaxé
	Version: Special
	Entraînement d'outil: Méplat (~DIN 1809)
	Taille du cylindre [mm]: 40.00
	Type d'arbre: VDI
	Interface de broche: Arbre de fraisage combiné 22
	Rapport de démultiplication [i]: 1:1
	Couple max [Nm]: 50
	Vitesse max [1/min]: 6000
	Sens de rotation: opposé
	Lubrification: EXT
	Remarque: roulements renforcés (extended version)
	Décalage de l'axe [mm]: 50
<b>8 019 45 070</b>	<b>Tête de perçage et de fraisage axiale weldon 16 int</b>
	Notation: désaxé
	Entraînement d'outil: Méplat (~DIN 1809)
	Taille du cylindre [mm]: 40.00
	Type d'arbre: VDI
	Interface de broche: Weldon (DIN 1835 b) 16
	Rapport de démultiplication [i]: 1:1
	Couple max [Nm]: 50
	Vitesse max [1/min]: 6000
	Sens de rotation: opposé
	Lubrification: Int/ext
	Pression max [bar]: 25
	Remarque: roulements renforcés
	Décalage de l'axe [mm]: 50
<b>8 019 45 108</b>	<b>Tête de perçage et de fraisage axiale ER 25 AX UT</b>
	Poids [kg]: 5.450
	Notation: désaxé
	Entraînement d'outil: Méplat (~DIN 1809)
	Taille du cylindre [mm]: 40.00
	Type d'arbre: VDI
	Interface de broche: ER 25 A - u-tec
	Rapport de démultiplication [i]: 1:1
	Couple max [Nm]: 50
	Vitesse max [1/min]: 6000
	Sens de rotation: opposé
	Lubrification: EXT
	Remarque: roulements renforcés
	Décalage de l'axe [mm]: 50
<b>8 019 45 109</b>	<b>Tête de perçage et de fraisage axiale ER 25 AX UT int</b>
	Poids [kg]: 5.850
	Notation: désaxé
	Entraînement d'outil: Méplat (~DIN 1809)
	Taille du cylindre [mm]: 40.00
	Type d'arbre: VDI
	Interface de broche: ER 25 A - u-tec
	Rapport de démultiplication [i]: 1:1
	Couple max [Nm]: 50
	Vitesse max [1/min]: 6000
	Sens de rotation: opposé
	Lubrification: Int/ext
	Pression max [bar]: 140

N° d'article	Désignation	
	Remarque:	roulements renforcés
	Décalage de l'axe [mm]:	50
<b>8 019 45 143</b>	<b>Tête de perçage et de fraisage axiale ER 25 AX UT</b>	
	Poids [kg]:	7.280
	Notation:	désaxé
	Entraînement d'outil:	Méplat (~DIN 1809)
	Taille du cylindre [mm]:	40.00
	Type d'arbre:	VDI
	Interface de broche:	ER 25 A - u-tec
	Rapport de démultiplication [i]:	1:3
	Couple max [Nm]:	16
	Vitesse max [1/min]:	15000
	Sens de rotation:	opposé
	Lubrification:	EXT
	Remarque:	roulements renforcés
	Décalage de l'axe [mm]:	50
<b>8 019 46 004</b>	<b>Tête de perçage et de fraisage axiale ER 32</b>	
	Poids [kg]:	5.480
	Notation:	désaxé
	Entraînement d'outil:	Méplat (~DIN 1809)
	Taille du cylindre [mm]:	40.00
	Type d'arbre:	VDI
	Interface de broche:	ER 32
	Rapport de démultiplication [i]:	1:1
	Couple max [Nm]:	50
	Vitesse max [1/min]:	6000
	Sens de rotation:	opposé
	Lubrification:	EXT
	Décalage de l'axe [mm]:	50
<b>8 019 46 010</b>	<b>Tête de perçage et de fraisage axiale ER 32 int</b>	
	Poids [kg]:	5.700
	Notation:	désaxé
	Entraînement d'outil:	Méplat (~DIN 1809)
	Taille du cylindre [mm]:	40.00
	Type d'arbre:	VDI
	Interface de broche:	ER 32
	Rapport de démultiplication [i]:	1:1
	Couple max [Nm]:	50
	Vitesse max [1/min]:	6000
	Sens de rotation:	opposé
	Lubrification:	Int/ext
	Pression max [bar]:	140
	Décalage de l'axe [mm]:	50
<b>8 019 46 014</b>	<b>Tête de perçage et de fraisage axiale ER 32 AX UT</b>	
	Notation:	désaxé
	Entraînement d'outil:	Méplat (~DIN 1809)
	Taille du cylindre [mm]:	40.00
	Type d'arbre:	VDI
	Interface de broche:	ER 32 A - u-tec
	Rapport de démultiplication [i]:	2:1
	Couple max [Nm]:	80
	Vitesse max [1/min]:	3000
	Sens de rotation:	opposé
	Lubrification:	EXT

N° d'article	Désignation
	Remarque: roulements renforcés Décalage de l'axe [mm]: 50
<b>8 019 46 062</b>	<b>Tête de perçage et de fraisage axiale ER 32 int</b> Notation: désaxé Insert pour: Sub spindle Entraînement d'outil: Méplat (~DIN 1809) Taille du cylindre [mm]: 40.00 Type d'arbre: VDI Interface de broche: ER 32 Rapport de démultiplication [i]: 1:1 Couple max [Nm]: 50 Vitesse max [1/min]: 6000 Sens de rotation: opposé Lubrification: Int/ext Pression max [bar]: 140 Décalage de l'axe [mm]: 50
<b>8 019 46 071</b>	<b>Tête de perçage et de fraisage axiale ER 32 AX UT int</b> Poids [kg]: 5.990 Notation: désaxé Entraînement d'outil: Méplat (~DIN 1809) Taille du cylindre [mm]: 40.00 Type d'arbre: VDI Interface de broche: ER 32 A - u-tec Rapport de démultiplication [i]: 1:1 Couple max [Nm]: 50 Vitesse max [1/min]: 6000 Sens de rotation: opposé Lubrification: Int/ext Pression max [bar]: 140 Remarque: roulements renforcés Décalage de l'axe [mm]: 50
<b>8 019 46 072</b>	<b>Tête de perçage et de fraisage axiale HT 4</b> Notation: désaxé Entraînement d'outil: Méplat (~DIN 1809) Taille du cylindre [mm]: 40.00 Type d'arbre: VDI Interface de broche: HT 4 Rapport de démultiplication [i]: 1:1 Couple max [Nm]: 50 Vitesse max [1/min]: 6000 Sens de rotation: opposé Lubrification: EXT Décalage de l'axe [mm]: 50
<b>8 019 46 104</b>	<b>Tête de perçage et de fraisage axiale ER 32 AX UT</b> Poids [kg]: 5.850 Notation: désaxé Entraînement d'outil: Méplat (~DIN 1809) Taille du cylindre [mm]: 40.00 Type d'arbre: VDI Interface de broche: ER 32 A - u-tec Rapport de démultiplication [i]: 1:1 Couple max [Nm]: 50 Vitesse max [1/min]: 6000



## N° d'article

## Désignation

Sens de rotation:	opposé
Lubrification:	EXT
Remarque:	roulements renforcés
Décalage de l'axe [mm]:	50

**8 019 46 111 Tête de perçage et de fraisage axiale ER 32 AX UT int**

Poids [kg]:	7.320
Notation:	désaxé
Entraînement d'outil:	Méplat (~DIN 1809)
Taille du cylindre [mm]:	40.00
Type d'arbre:	VDI
Interface de broche:	ER 32 A - u-tec
Rapport de démultiplication [i]:	1:2
Couple max [Nm]:	32
Vitesse max [1/min]:	12000
Sens de rotation:	opposé
Lubrification:	Int/ext
Pression max [bar]:	140

**8 019 46 127 Tête de perçage et de fraisage axiale ER 32 AX UT int**

Poids [kg]:	6.860
Notation:	désaxé
Insert pour:	Sub spindle
Entraînement d'outil:	Méplat (~DIN 1809)
Taille du cylindre [mm]:	40.00
Type d'arbre:	VDI
Interface de broche:	ER 32 A - u-tec
Rapport de démultiplication [i]:	1:1
Couple max [Nm]:	50
Vitesse max [1/min]:	6000
Sens de rotation:	opposé
Lubrification:	Int/ext
Pression max [bar]:	140
Remarque:	roulements renforcés
Décalage de l'axe [mm]:	50

**8 019 46 132 Tête de perçage et de fraisage axiale ER 32 AX UT**

Poids [kg]:	6.790
Notation:	désaxé
Insert pour:	Sub spindle
Entraînement d'outil:	Méplat (~DIN 1809)
Taille du cylindre [mm]:	40.00
Type d'arbre:	VDI
Interface de broche:	ER 32 A - u-tec
Rapport de démultiplication [i]:	1:1
Couple max [Nm]:	50
Vitesse max [1/min]:	6000
Sens de rotation:	opposé
Lubrification:	EXT
Remarque:	roulements renforcés
Décalage de l'axe [mm]:	50

N° d'article	Désignation
<b>8 019 46 151</b>	<b>Tête de perçage et de fraisage axiale HT 4 int</b>
	Poids [kg]: 5.570
	Notation: désaxé
	Entraînement d'outil: Méplat (~DIN 1809)
	Taille du cylindre [mm]: 40.00
	Type d'arbre: VDI
	Interface de broche: HT 4
	Rapport de démultiplication [i]: 1:1
	Couple max [Nm]: 50
	Vitesse max [1/min]: 6000
	Sens de rotation: opposé
	Lubrification: Int/ext
	Pression max [bar]: 140
	Décalage de l'axe [mm]: 50
<b>8 019 46 186</b>	<b>Tête de perçage et de fraisage axiale weldon 20</b>
	Poids [kg]: 6.180
	Notation: désaxé
	Entraînement d'outil: Méplat (~DIN 1809)
	Taille du cylindre [mm]: 40.00
	Type d'arbre: VDI
	Interface de broche: Weldon (DIN 1835 b) 20
	Rapport de démultiplication [i]: 1:1
	Couple max [Nm]: 50
	Vitesse max [1/min]: 6000
	Sens de rotation: opposé
	Lubrification: EXT
	Remarque: roulements renforcés
	Décalage de l'axe [mm]: 50
<b>8 019 46 202</b>	<b>Tête de perçage et de fraisage axiale ER 32 AX UT int</b>
	Poids [kg]: 7.280
	Notation: désaxé
	Entraînement d'outil: Méplat (~DIN 1809)
	Taille du cylindre [mm]: 40.00
	Type d'arbre: VDI
	Interface de broche: ER 32 A - u-tec
	Rapport de démultiplication [i]: 2:1
	Couple max [Nm]: 80
	Vitesse max [1/min]: 3000
	Sens de rotation: opposé
	Lubrification: Int/ext
	Pression max [bar]: 140
	Remarque: roulements renforcés
	Décalage de l'axe [mm]: 50
<b>8 019 46 221</b>	<b>Tête de perçage et de fraisage axiale ER 32 AX UT</b>
	Poids [kg]: 9.330
	Notation: désaxé
	Insert pour: Broche principale
	Entraînement d'outil: Méplat (~DIN 1809)
	Taille du cylindre [mm]: 40.00
	Type d'arbre: VDI
	Interface de broche: ER 32 A - u-tec
	Rapport de démultiplication [i]: 1:1
	Couple max [Nm]: 50
	Vitesse max [1/min]: 6000
	Sens de rotation: opposé

N° d'article	Désignation	
	Lubrification:	EXT
	Remarque:	roulements renforcés
	Décalage de l'axe [mm]:	115
<b>8 019 46 224</b>	<b>Tête de perçage et de fraisage axiale HT 4 int</b>	
	Poids [kg]:	7.480
	Notation:	désaxé
	Entraînement d'outil:	Méplat (~DIN 1809)
	Taille du cylindre [mm]:	40.00
	Type d'arbre:	VDI
	Interface de broche:	HT 4
	Rapport de démultiplication [i]:	1:3
	Couple max [Nm]:	16
	Vitesse max [1/min]:	15000
	Sens de rotation:	opposé
	Lubrification:	Int/ext
	Pression max [bar]:	140
	Remarque:	roulements renforcés
	Décalage de l'axe [mm]:	50
<b>8 019 47 003</b>	<b>Tête de perçage et de fraisage axiale weldon 25</b>	
	Poids [kg]:	6.270
	Notation:	désaxé
	Entraînement d'outil:	Méplat (~DIN 1809)
	Taille du cylindre [mm]:	40.00
	Type d'arbre:	VDI
	Interface de broche:	Weldon (DIN 1835 b) 25
	Rapport de démultiplication [i]:	1:1
	Couple max [Nm]:	50
	Vitesse max [1/min]:	6000
	Sens de rotation:	opposé
	Lubrification:	EXT
	Remarque:	roulements renforcés
	Décalage de l'axe [mm]:	50
<b>8 019 47 006</b>	<b>Tête de perçage et de fraisage axiale HT 5</b>	
	Poids [kg]:	5.430
	Notation:	désaxé
	Entraînement d'outil:	Méplat (~DIN 1809)
	Taille du cylindre [mm]:	40.00
	Type d'arbre:	VDI
	Interface de broche:	HT 5
	Rapport de démultiplication [i]:	1:1
	Couple max [Nm]:	50
	Vitesse max [1/min]:	6000
	Sens de rotation:	opposé
	Lubrification:	EXT
	Décalage de l'axe [mm]:	50
<b>8 019 47 009</b>	<b>Tête de perçage et de fraisage axiale HT 5 int</b>	
	Poids [kg]:	5.620
	Notation:	désaxé
	Entraînement d'outil:	Méplat (~DIN 1809)
	Taille du cylindre [mm]:	40.00
	Type d'arbre:	VDI
	Interface de broche:	HT 5
	Rapport de démultiplication [i]:	1:1
	Couple max [Nm]:	50

N° d'article	Désignation	
	Vitesse max [1/min]:	6000
	Sens de rotation:	opposé
	Lubrification:	Int/ext
	Pression max [bar]:	140
<b>8 019 47 015</b>	<b>Tête de perçage et de fraisage axiale HT 5</b>	
	Notation:	désaxé
	Entraînement d'outil:	Méplat (~DIN 1809)
	Taille du cylindre [mm]:	40.00
	Type d'arbre:	VDI
	Interface de broche:	HT 5
	Rapport de démultiplication [i]:	1:1
	Couple max [Nm]:	50
	Vitesse max [1/min]:	6000
	Sens de rotation:	opposé
	Lubrification:	EXT
	Remarque:	roulements renforcés
	Décalage de l'axe [mm]:	50
<b>8 019 47 016</b>	<b>Tête de perçage et de fraisage axiale HT 5 int</b>	
	Poids [kg]:	5.980
	Notation:	désaxé
	Entraînement d'outil:	Méplat (~DIN 1809)
	Taille du cylindre [mm]:	40.00
	Type d'arbre:	VDI
	Interface de broche:	HT 5
	Rapport de démultiplication [i]:	1:1
	Couple max [Nm]:	50
	Vitesse max [1/min]:	6000
	Sens de rotation:	opposé
	Lubrification:	Int/ext
	Pression max [bar]:	140
	Remarque:	roulements renforcés
	Décalage de l'axe [mm]:	50
<b>8 030 42 002</b>	<b>Tête de perçage et de fraisage radiale weldon 6 int</b>	
	Entraînement d'outil:	Méplat (~DIN 1809)
	Taille du cylindre [mm]:	40.00
	Type d'arbre:	VDI
	Interface de broche:	Weldon (DIN 1835 b) 6
	Rapport de démultiplication [i]:	1:2
	Couple max [Nm]:	16
	Vitesse max [1/min]:	12000
	Sens de rotation:	opposé
	Lubrification:	Int/ext
	Pression max [bar]:	25
<b>8 030 43 006</b>	<b>Tête de perçage et de fraisage radiale weldon 8 int</b>	
	Insert pour:	Broche principale
	Entraînement d'outil:	Méplat (~DIN 1809)
	Taille du cylindre [mm]:	40.00
	Type d'arbre:	VDI
	Interface de broche:	Weldon (DIN 1835 b) 8
	Rapport de démultiplication [i]:	1:1
	Couple max [Nm]:	50
	Vitesse max [1/min]:	6000
	Sens de rotation:	opposé
	Lubrification:	Int/ext

N° d'article	Désignation
	Pression max [bar]: 25 Distance au centre [mm]: 130
<b>8 030 44 085</b>	<b>Tête de perçage et de fraisage radiale ER 16 AX UT</b> Poids [kg]: 9.570 Insert pour: Broche principale Entraînement d'outil: Méplat (~DIN 1809) Taille du cylindre [mm]: 40.00 Type d'arbre: VDI Interface de broche: ER 16 A - u-tec Rapport de démultiplication [i]: 1:4 Couple max [Nm]: 5 Vitesse max [1/min]: 24000 Sens de rotation: opposé Lubrification: EXT Distance au centre [mm]: 130
<b>8 030 45 034</b>	<b>Tête de perçage et de fraisage radiale ER 25 AX UT</b> Entraînement d'outil: Méplat (~DIN 1809) Taille du cylindre [mm]: 40.00 Type d'arbre: VDI Interface de broche: ER 25 A - u-tec Rapport de démultiplication [i]: 1:3 Couple max [Nm]: 12 Vitesse max [1/min]: 12000 Sens de rotation: identique Lubrification: EXT Remarque: roulements renforcés Distance au centre [mm]: 130
<b>8 030 45 048</b>	<b>Tête de perçage et de fraisage radiale ER 25</b> Insert pour: Broche principale Entraînement d'outil: Méplat (~DIN 1809) Taille du cylindre [mm]: 40.00 Type d'arbre: VDI Interface de broche: ER 25 Rapport de démultiplication [i]: 1:2 Couple max [Nm]: 16 Vitesse max [1/min]: 12000 Sens de rotation: opposé Lubrification: EXT Distance au centre [mm]: 130
<b>8 030 45 068</b>	<b>Tête de perçage et de fraisage radiale ER 25</b> Poids [kg]: 8.680 Entraînement d'outil: Méplat (~DIN 1809) Taille du cylindre [mm]: 40.00 Type d'arbre: VDI Interface de broche: ER 25 Rapport de démultiplication [i]: 1:3 Couple max [Nm]: 8 Vitesse max [1/min]: 12000 Sens de rotation: opposé Lubrification: EXT Distance au centre [mm]: 130

N° d'article	Désignation
<b>8 030 45 116</b>	<b>Tête de perçage et de fraisage radiale weldon 16 int</b>
	Insert pour: Broche principale
	Entraînement d'outil: Méplat (~DIN 1809)
	Taille du cylindre [mm]: 40.00
	Type d'arbre: VDI
	Interface de broche: Weldon (DIN 1835 b) 16
	Rapport de démultiplication [i]: 1:1
	Couple max [Nm]: 50
	Vitesse max [1/min]: 6000
	Sens de rotation: opposé
	Lubrification: Int/ext
	Pression max [bar]: 25
	Remarque: roulements renforcés
	Distance au centre [mm]: 130
<b>8 030 45 174</b>	<b>Tête de perçage et de fraisage radiale ER 25 AX UT int</b>
	Poids [kg]: 8.820
	Insert pour: Broche principale
	Entraînement d'outil: Méplat (~DIN 1809)
	Taille du cylindre [mm]: 40.00
	Type d'arbre: VDI
	Interface de broche: ER 25 A - u-tec
	Rapport de démultiplication [i]: 1:3
	Couple max [Nm]: 12
	Vitesse max [1/min]: 15000
	Sens de rotation: identique
	Lubrification: Int/ext
	Pression max [bar]: 140
	Remarque: roulements renforcés
	Distance au centre [mm]: 130
<b>8 030 45 205</b>	<b>Tête de perçage et de fraisage radiale ER 25 AX UT int</b>
	Poids [kg]: 8.890
	Insert pour: Broche principale
	Entraînement d'outil: Méplat (~DIN 1809)
	Taille du cylindre [mm]: 40.00
	Type d'arbre: VDI
	Interface de broche: ER 25 A - u-tec
	Rapport de démultiplication [i]: 1:1
	Couple max [Nm]: 50
	Vitesse max [1/min]: 6000
	Sens de rotation: opposé
	Lubrification: Int/ext
	Pression max [bar]: 140
	Distance au centre [mm]: 130
<b>8 030 45 209</b>	<b>Tête de perçage et de fraisage radiale ER 25 AX UT</b>
	Poids [kg]: 8.380
	Insert pour: Broche principale
	Entraînement d'outil: Méplat (~DIN 1809)
	Taille du cylindre [mm]: 40.00
	Type d'arbre: VDI
	Interface de broche: ER 25 A - u-tec
	Rapport de démultiplication [i]: 1:1
	Couple max [Nm]: 50
	Vitesse max [1/min]: 6000
	Sens de rotation: opposé
	Lubrification: EXT

N° d'article	Désignation
	Distance au centre [mm]: 130
<b>8 030 45 247</b>	<b>Tête de perçage et de fraisage radiale ER 25 AX UT</b>
	Poids [kg]: 8.610
	Insert pour: Broche principale
	Entraînement d'outil: Méplat (~DIN 1809)
	Taille du cylindre [mm]: 40.00
	Type d'arbre: VDI
	Interface de broche: ER 25 A - u-tec
	Rapport de démultiplication [i]: 1:3
	Couple max [Nm]: 12
	Vitesse max [1/min]: 15000
	Sens de rotation: identique
	Lubrification: EXT
	Remarque: roulements renforcés
	Distance au centre [mm]: 130
<b>8 030 45 303</b>	<b>Tête de perçage et de fraisage radiale ER 25 AX UT int</b>
	Poids [kg]: 8.830
	Insert pour: Sub spindle
	Entraînement d'outil: Méplat (~DIN 1809)
	Taille du cylindre [mm]: 40.00
	Type d'arbre: VDI
	Interface de broche: ER 25 A - u-tec
	Rapport de démultiplication [i]: 1:3
	Couple max [Nm]: 12
	Vitesse max [1/min]: 15000
	Sens de rotation: identique
	Lubrification: Int/ext
	Pression max [bar]: 140
	Remarque: roulements renforcés
	Distance au centre [mm]: 130
<b>8 030 46 039</b>	<b>Tête de perçage et de fraisage radiale ER 32 int</b>
	Poids [kg]: 9.040
	Insert pour: Broche principale
	Entraînement d'outil: Méplat (~DIN 1809)
	Taille du cylindre [mm]: 40.00
	Type d'arbre: VDI
	Interface de broche: ER 32
	Rapport de démultiplication [i]: 1:1
	Couple max [Nm]: 50
	Vitesse max [1/min]: 6000
	Sens de rotation: opposé
	Lubrification: Int/ext
	Pression max [bar]: 140
	Distance au centre [mm]: 130
<b>8 030 46 064</b>	<b>Tête de perçage et de fraisage radiale ER 32</b>
	Poids [kg]: 8.480
	Insert pour: Broche principale
	Entraînement d'outil: Méplat (~DIN 1809)
	Taille du cylindre [mm]: 40.00
	Type d'arbre: VDI
	Interface de broche: ER 32
	Rapport de démultiplication [i]: 2:1
	Couple max [Nm]: 63
	Vitesse max [1/min]: 4000

N° d'article	Désignation	
	Sens de rotation:	opposé
	Lubrification:	EXT
	Distance au centre [mm]:	130
<b>8 030 46 098</b>	<b>Tête de perçage et de fraisage radiale ER 32</b>	
	Poids [kg]:	9.060
	Insert pour:	Broche principale
	Entraînement d'outil:	Méplat (~DIN 1809)
	Taille du cylindre [mm]:	40.00
	Type d'arbre:	VDI
	Interface de broche:	ER 32
	Rapport de démultiplication [i]:	1:1
	Couple max [Nm]:	50
	Vitesse max [1/min]:	6000
	Sens de rotation:	opposé
	Lubrification:	EXT
	Remarque:	roulements renforcés
	Distance au centre [mm]:	130
<b>8 030 46 108</b>	<b>Tête de perçage et de fraisage radiale ER 32</b>	
	Version:	Special
	Entraînement d'outil:	Méplat (~DIN 1809)
	Taille du cylindre [mm]:	40.00
	Type d'arbre:	VDI
	Interface de broche:	ER 32
	Rapport de démultiplication [i]:	1:1
	Couple max [Nm]:	50
	Vitesse max [1/min]:	6000
	Sens de rotation:	opposé
	Lubrification:	EXT
	Distance au centre [mm]:	100
<b>8 030 46 147</b>	<b>Tête de perçage et de fraisage radiale ER 32 AS int</b>	
	Poids [kg]:	9.400
	Entraînement d'outil:	Méplat (~DIN 1809)
	Taille du cylindre [mm]:	40.00
	Type d'arbre:	VDI
	Interface de broche:	ER 32
	Rapport de démultiplication [i]:	1:2
	Couple max [Nm]:	16
	Vitesse max [1/min]:	12000
	Sens de rotation:	opposé
	Lubrification:	INT
	Distance au centre [mm]:	130
<b>8 030 46 174</b>	<b>Tête de perçage et de fraisage radiale weldon 20</b>	
	Poids [kg]:	9.120
	Insert pour:	Broche principale
	Entraînement d'outil:	Méplat (~DIN 1809)
	Taille du cylindre [mm]:	40.00
	Type d'arbre:	VDI
	Interface de broche:	Weldon (DIN 1835 b) 20
	Rapport de démultiplication [i]:	1:1
	Couple max [Nm]:	50
	Vitesse max [1/min]:	6000
	Sens de rotation:	opposé
	Lubrification:	EXT
	Remarque:	roulements renforcés

N° d'article	Désignation
	Distance au centre [mm]: 130
<b>8 030 46 179</b>	<b>Tête de perçage et de fraisage radiale ER 32 int</b>
	Entraînement d'outil: Méplat (~DIN 1809)
	Taille du cylindre [mm]: 40.00
	Type d'arbre: VDI
	Interface de broche: ER 32
	Rapport de démultiplication [i]: 2:1
	Couple max [Nm]: 63
	Vitesse max [1/min]: 3000
	Sens de rotation: opposé
	Lubrification: Int/ext
	Pression max [bar]: 25
	Remarque: roulements renforcés
	Distance au centre [mm]: 130
<b>8 030 46 189</b>	<b>Tête de perçage et de fraisage radiale weldon 20 int</b>
	Insert pour: Broche principale
	Entraînement d'outil: Méplat (~DIN 1809)
	Taille du cylindre [mm]: 40.00
	Type d'arbre: VDI
	Interface de broche: Weldon (DIN 1835 b) 20
	Rapport de démultiplication [i]: 1:1
	Couple max [Nm]: 50
	Vitesse max [1/min]: 6000
	Sens de rotation: opposé
	Lubrification: Int/ext
	Pression max [bar]: 25
	Remarque: renforcé bearing
	Distance au centre [mm]: 130
<b>8 030 46 293</b>	<b>Tête de perçage et de fraisage radiale ER 32 AX UT int</b>
	Poids [kg]: 8.820
	Insert pour: Broche principale
	Entraînement d'outil: Méplat (~DIN 1809)
	Taille du cylindre [mm]: 40.00
	Type d'arbre: VDI
	Interface de broche: ER 32 A - u-tec
	Rapport de démultiplication [i]: 1:1
	Couple max [Nm]: 50
	Vitesse max [1/min]: 6000
	Sens de rotation: opposé
	Lubrification: Int/ext
	Pression max [bar]: 140
	Distance au centre [mm]: 130
<b>8 030 46 296</b>	<b>Tête de perçage et de fraisage radiale ER 32 AX UT</b>
	Poids [kg]: 8.240
	Insert pour: Broche principale
	Entraînement d'outil: Méplat (~DIN 1809)
	Taille du cylindre [mm]: 40.00
	Type d'arbre: VDI
	Interface de broche: ER 32 A - u-tec
	Rapport de démultiplication [i]: 1:1
	Couple max [Nm]: 50
	Vitesse max [1/min]: 6000
	Sens de rotation: opposé
	Lubrification: EXT

N° d'article	Désignation
	Distance au centre [mm]: 130
<b>8 030 46 298</b>	<b>Tête de perçage et de fraisage radiale ER 32 AX UT</b>
	Poids [kg]: 9.330
	Entraînement d'outil: Méplat (~DIN 1809)
	Taille du cylindre [mm]: 40.00
	Type d'arbre: VDI
	Interface de broche: ER 32 A - u-tec
	Rapport de démultiplication [i]: 1:2
	Couple max [Nm]: 16
	Vitesse max [1/min]: 12000
	Sens de rotation: opposé
	Lubrification: EXT
	Remarque: roulements renforcés
	Distance au centre [mm]: 130
<b>8 030 46 305</b>	<b>Tête de perçage et de fraisage radiale ER 32 AX UT</b>
	Poids [kg]: 8.080
	Insert pour: Sub spindle
	Entraînement d'outil: Méplat (~DIN 1809)
	Taille du cylindre [mm]: 40.00
	Type d'arbre: VDI
	Interface de broche: ER 32 A - u-tec
	Rapport de démultiplication [i]: 1:1
	Couple max [Nm]: 50
	Vitesse max [1/min]: 6000
	Sens de rotation: opposé
	Lubrification: EXT
	Distance au centre [mm]: 130
<b>8 030 46 310</b>	<b>Tête de perçage et de fraisage radiale ER 32 AX UT int</b>
	Poids [kg]: 9.790
	Entraînement d'outil: Méplat (~DIN 1809)
	Taille du cylindre [mm]: 40.00
	Type d'arbre: VDI
	Interface de broche: ER 32 A - u-tec
	Rapport de démultiplication [i]: 1:2
	Couple max [Nm]: 16
	Vitesse max [1/min]: 12000
	Sens de rotation: opposé
	Lubrification: Int/ext
	Pression max [bar]: 140
	Remarque: roulements renforcés
	Distance au centre [mm]: 130
<b>8 030 46 315</b>	<b>Tête de perçage et de fraisage radiale ER 32 AX UT int</b>
	Poids [kg]: 8.700
	Insert pour: Sub spindle
	Entraînement d'outil: Méplat (~DIN 1809)
	Taille du cylindre [mm]: 40.00
	Type d'arbre: VDI
	Interface de broche: ER 32 A - u-tec
	Rapport de démultiplication [i]: 1:1
	Couple max [Nm]: 50
	Vitesse max [1/min]: 6000
	Sens de rotation: opposé
	Lubrification: Int/ext
	Pression max [bar]: 140

N° d'article	Désignation
	Distance au centre [mm]: 130
<b>8 030 46 375</b>	<b>Tête de perçage et de fraisage radiale ER 32 AX UT int</b>
	Poids [kg]: 9.380
	Insert pour: Broche principale
	Entraînement d'outil: Méplat (~DIN 1809)
	Taille du cylindre [mm]: 40.00
	Type d'arbre: VDI
	Interface de broche: ER 32 A - u-tec
	Rapport de démultiplication [i]: 1:1
	Couple max [Nm]: 50
	Vitesse max [1/min]: 6000
	Sens de rotation: opposé
	Lubrification: Int/ext
	Pression max [bar]: 140
	Remarque: Roulements combiné
	Distance au centre [mm]: 130
<b>8 030 46 388</b>	<b>Tête de perçage et de fraisage radiale HT 4</b>
	Insert pour: Broche principale
	Entraînement d'outil: Méplat (~DIN 1809)
	Taille du cylindre [mm]: 40.00
	Type d'arbre: VDI
	Interface de broche: HT 4
	Rapport de démultiplication [i]: 1:1
	Couple max [Nm]: 50
	Vitesse max [1/min]: 6000
	Sens de rotation: opposé
	Lubrification: EXT
	Distance au centre [mm]: 130
<b>8 030 46 401</b>	<b>Tête de perçage et de fraisage radiale HT 4 int</b>
	Insert pour: Broche principale
	Entraînement d'outil: Méplat (~DIN 1809)
	Taille du cylindre [mm]: 40.00
	Type d'arbre: VDI
	Interface de broche: HT 4
	Rapport de démultiplication [i]: 1:1
	Couple max [Nm]: 50
	Vitesse max [1/min]: 6000
	Sens de rotation: opposé
	Lubrification: Int/ext
	Pression max [bar]: 140
	Distance au centre [mm]: 130
<b>8 030 46 472</b>	<b>Tête de perçage et de fraisage radiale ER 32 AX UT</b>
	Poids [kg]: 8.370
	Insert pour: Broche principale
	Entraînement d'outil: Méplat (~DIN 1809)
	Taille du cylindre [mm]: 40.00
	Type d'arbre: VDI
	Interface de broche: ER 32 A - u-tec
	Rapport de démultiplication [i]: 2:1
	Couple max [Nm]: 63
	Vitesse max [1/min]: 4000
	Sens de rotation: opposé
	Lubrification: EXT
	Distance au centre [mm]: 130

N° d'article	Désignation
<b>8 030 47 004</b>	<b>Tête de perçage et de fraisage radiale weldon 25</b>
	Poids [kg]: 9.500
	Insert pour: Broche principale
	Entraînement d'outil: Méplat (~DIN 1809)
	Taille du cylindre [mm]: 40.00
	Type d'arbre: VDI
	Interface de broche: Weldon (DIN 1835 b) 25
	Rapport de démultiplication [i]: 1:1
	Couple max [Nm]: 50
	Vitesse max [1/min]: 6000
	Sens de rotation: opposé
	Lubrification: EXT
	Remarque: roulements renforcés
	Distance au centre [mm]: 130
<b>8 030 47 017</b>	<b>Tête de perçage et de fraisage radiale HT 5</b>
	Poids [kg]: 8.440
	Insert pour: Broche principale
	Entraînement d'outil: Méplat (~DIN 1809)
	Taille du cylindre [mm]: 40.00
	Type d'arbre: VDI
	Interface de broche: HT 5
	Rapport de démultiplication [i]: 1:1
	Couple max [Nm]: 50
	Vitesse max [1/min]: 6000
	Sens de rotation: opposé
	Lubrification: EXT
	Distance au centre [mm]: 130
<b>8 030 47 023</b>	<b>Tête de perçage et de fraisage radiale HT 5 int</b>
	Poids [kg]: 8.990
	Insert pour: Broche principale
	Entraînement d'outil: Méplat (~DIN 1809)
	Taille du cylindre [mm]: 40.00
	Type d'arbre: VDI
	Interface de broche: HT 5
	Rapport de démultiplication [i]: 1:1
	Couple max [Nm]: 50
	Vitesse max [1/min]: 6000
	Sens de rotation: opposé
	Lubrification: Int/ext
	Pression max [bar]: 140
	Distance au centre [mm]: 130
<b>8 030 48 001</b>	<b>Tête de perçage et de fraisage radiale HT 6</b>
	Insert pour: Broche principale
	Entraînement d'outil: Méplat (~DIN 1809)
	Taille du cylindre [mm]: 40.00
	Type d'arbre: VDI
	Interface de broche: HT 6
	Rapport de démultiplication [i]: 1:1
	Couple max [Nm]: 50
	Vitesse max [1/min]: 6000
	Sens de rotation: opposé
	Lubrification: EXT
	Remarque: roulements renforcés
	Distance au centre [mm]: 130

N° d'article	Désignation
<b>8 030 48 002</b>	<b>Tête de perçage et de fraisage radiale HT 6 int</b>
	Insert pour: Broche principale
	Entraînement d'outil: Méplat (~DIN 1809)
	Taille du cylindre [mm]: 40.00
	Type d'arbre: VDI
	Interface de broche: HT 6
	Rapport de démultiplication [i]: 1:1
	Couple max [Nm]: 50
	Vitesse max [1/min]: 6000
	Sens de rotation: opposé
	Lubrification: Int/ext
	Pression max [bar]: 25
	Remarque: roulements renforcés
	Distance au centre [mm]: 130
<b>8 030 48 013</b>	<b>Tête de perçage et de fraisage radiale weldon 32</b>
	Entraînement d'outil: Méplat (~DIN 1809)
	Taille du cylindre [mm]: 40.00
	Type d'arbre: VDI
	Interface de broche: Weldon (DIN 1835 b) 32
	Rapport de démultiplication [i]: 2:1
	Couple max [Nm]: 63
	Vitesse max [1/min]: 4000
	Sens de rotation: opposé
	Lubrification: EXT
	Remarque: roulements renforcés
<b>8 031 44 016</b>	<b>Tête de fraisage radiale arbre de fraisage combiné 16</b>
	Insert pour: Broche principale
	Entraînement d'outil: Méplat (~DIN 1809)
	Taille du cylindre [mm]: 40.00
	Type d'arbre: VDI
	Interface de broche: Arbre de fraisage combiné 16
	Rapport de démultiplication [i]: 1:1
	Couple max [Nm]: 50
	Vitesse max [1/min]: 6000
	Sens de rotation: opposé
	Lubrification: EXT
	Distance au centre [mm]: 130
<b>8 031 44 017</b>	<b>Tête de fraisage radiale arbre de fraisage combiné 16</b>
	Entraînement d'outil: Méplat (~DIN 1809)
	Taille du cylindre [mm]: 40.00
	Type d'arbre: VDI
	Interface de broche: Arbre de fraisage combiné 16
	Rapport de démultiplication [i]: 2:1
	Couple max [Nm]: 63
	Vitesse max [1/min]: 3000
	Sens de rotation: opposé
	Lubrification: EXT
	Remarque: roulements renforcés
	Distance au centre [mm]: 130

N° d'article	Désignation
<b>8 031 44 023</b>	<b>Tête de fraisage radiale arbre de fraisage combiné 16</b>
	Insert pour: Broche principale
	Entraînement d'outil: Méplat (~DIN 1809)
	Taille du cylindre [mm]: 40.00
	Type d'arbre: VDI
	Interface de broche: Arbre de fraisage combiné 16
	Rapport de démultiplication [i]: 1:1
	Couple max [Nm]: 50
	Vitesse max [1/min]: 6000
	Sens de rotation: opposé
	Lubrification: EXT
	Remarque: roulements renforcés
	Distance au centre [mm]: 130
<b>8 031 45 006</b>	<b>Tête de fraisage radiale arbre de fraisage combiné 22</b>
	Insert pour: Broche principale
	Entraînement d'outil: Méplat (~DIN 1809)
	Taille du cylindre [mm]: 40.00
	Type d'arbre: VDI
	Interface de broche: Arbre de fraisage combiné 22
	Rapport de démultiplication [i]: 1:1
	Couple max [Nm]: 50
	Vitesse max [1/min]: 6000
	Sens de rotation: opposé
	Lubrification: EXT
	Distance au centre [mm]: 130
<b>8 031 45 010</b>	<b>Tête de fraisage radiale arbre de fraisage combiné 22</b>
	Insert pour: Broche principale
	Entraînement d'outil: Méplat (~DIN 1809)
	Taille du cylindre [mm]: 40.00
	Type d'arbre: VDI
	Interface de broche: Arbre de fraisage combiné 22
	Rapport de démultiplication [i]: 2:1
	Couple max [Nm]: 63
	Vitesse max [1/min]: 4000
	Sens de rotation: opposé
	Lubrification: EXT
	Distance au centre [mm]: 130
<b>8 031 45 022</b>	<b>Tête de fraisage radiale arbre de fraisage combiné 22</b>
	Poids [kg]: 9.180
	Insert pour: Broche principale
	Entraînement d'outil: Méplat (~DIN 1809)
	Taille du cylindre [mm]: 40.00
	Type d'arbre: VDI
	Interface de broche: Arbre de fraisage combiné 22
	Rapport de démultiplication [i]: 2:1
	Couple max [Nm]: 63
	Vitesse max [1/min]: 4000
	Sens de rotation: opposé
	Lubrification: EXT
	Remarque: roulements renforcés
	Distance au centre [mm]: 130

N° d'article	Désignation
<b>8 031 45 023</b>	<b>Tête de fraisage radiale arbre de fraisage combiné 22</b> Entraînement d'outil: Méplat (~DIN 1809) Taille du cylindre [mm]: 40.00 Type d'arbre: VDI Interface de broche: Arbre de fraisage combiné 22 Rapport de démultiplication [i]: 1:1 Couple max [Nm]: 50 Vitesse max [1/min]: 6000 Sens de rotation: opposé Lubrification: EXT Remarque: roulements renforcés Distance au centre [mm]: 130
<b>8 031 45 035</b>	<b>Tête à polygone et de fraisage radiale arbor 22</b> Poids [kg]: 9.130 Insert pour: Broche principale Entraînement d'outil: Méplat (~DIN 1809) Taille du cylindre [mm]: 40.00 Type d'arbre: VDI Interface de broche: Arbor 22 Rapport de démultiplication [i]: 2:1 Couple max [Nm]: 63 Vitesse max [1/min]: 4000 Sens de rotation: opposé Lubrification: EXT Remarque: roulements renforcés Distance au centre [mm]: 130
<b>8 031 45 038</b>	<b>Tête à polygone et de fraisage radiale arbor 22</b> Insert pour: Broche principale Entraînement d'outil: Méplat (~DIN 1809) Taille du cylindre [mm]: 40.00 Type d'arbre: VDI Interface de broche: Arbre à polygoner 22 Rapport de démultiplication [i]: 1:1 Couple max [Nm]: 50 Vitesse max [1/min]: 6000 Sens de rotation: opposé Lubrification: EXT Remarque: roulements renforcés Distance au centre [mm]: 130
<b>8 033 46 055</b>	<b>Tête de perçage et de fraisage radiale ER 32 AX UT</b> Poids [kg]: 10.620 Notation: reculé Insert pour: Sub spindle Entraînement d'outil: Méplat (~DIN 1809) Taille du cylindre [mm]: 40.00 Type d'arbre: VDI Interface de broche: ER 32 A - u-tec Rapport de démultiplication [i]: 1:1 Couple max [Nm]: 50 Vitesse max [1/min]: 6000 Sens de rotation: identique Lubrification: EXT Distance au centre [mm]: 130

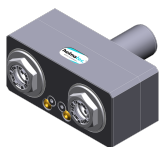
N° d'article	Désignation
<b>8 033 46 120</b>	<b>Tête de perçage et de fraisage radiale ER 32 AX UT int</b> Poids [kg]: 10.700 Notation: reculé Insert pour: Sub spindle Entraînement d'outil: Méplat (~DIN 1809) Taille du cylindre [mm]: 40.00 Type d'arbre: VDI Interface de broche: ER 32 A - u-tec Rapport de démultiplication [i]: 1:1 Couple max [Nm]: 50 Vitesse max [1/min]: 6000 Sens de rotation: identique Lubrification: Int/ext Pression max [bar]: 140 Distance au centre [mm]: 130
<b>8 037 45 006</b>	<b>Tête de fraisage transversale ER 25 AX</b> Poids [kg]: 8.660 Entraînement d'outil: Méplat (~DIN 1809) Taille du cylindre [mm]: 40.00 Type d'arbre: VDI Interface de broche: ER 25 A Rapport de démultiplication [i]: 1333:1 Couple max [Nm]: 32 Vitesse max [1/min]: 4000 Sens de rotation: opposé Lubrification: EXT
<b>8 039 45 019</b>	<b>Tête de perçage et de fraisage radiale ER 25 AX UT</b> Poids [kg]: 9.040 Insert pour: Principale and sub spindle Version: à double tête Entraînement d'outil: Méplat (~DIN 1809) Taille du cylindre [mm]: 40.00 Type d'arbre: VDI Interface de broche: ER 25 A - u-tec Rapport de démultiplication [i]: 1:1 Couple max [Nm]: 50 Vitesse max [1/min]: 6000 Sens de rotation: identique/opposé Lubrification: EXT Distance au centre [mm]: 130
<b>8 039 45 024</b>	<b>Tête de perçage et de fraisage radiale ER 25</b> Poids [kg]: 8.280 Version: 20° radiale Entraînement d'outil: Méplat (~DIN 1809) Taille du cylindre [mm]: 40.00 Type d'arbre: VDI Interface de broche: ER 25 Rapport de démultiplication [i]: 1:1 Couple max [Nm]: 50 Vitesse max [1/min]: 6000 Sens de rotation: opposé Lubrification: EXT

N° d'article	Désignation
<b>8 039 46 042</b>	<b>Tête de perçage et de fraisage radiale ER 32 AX UT</b>
	Poids [kg]: 9.220
	Insert pour: Principale and sub spindle
	Version: à double tête
	Entraînement d'outil: Méplat (~DIN 1809)
	Taille du cylindre [mm]: 40.00
	Type d'arbre: VDI
	Interface de broche: ER 32 A - u-tec
	Rapport de démultiplication [i]: 1:1
	Couple max [Nm]: 50
	Vitesse max [1/min]: 6000
	Sens de rotation: identique/opposé
	Lubrification: EXT
	Distance au centre [mm]: 130
<b>8 039 46 046</b>	<b>Tête de perçage et de fraisage radiale ER 32 AX UT</b>
	Poids [kg]: 11.580
	Notation: reculé
	Insert pour: Principale and sub spindle
	Version: à double tête
	Entraînement d'outil: Méplat (~DIN 1809)
	Taille du cylindre [mm]: 40.00
	Type d'arbre: VDI
	Interface de broche: ER 32 A - u-tec
	Rapport de démultiplication [i]: 1:1
	Couple max [Nm]: 50
	Vitesse max [1/min]: 6000
	Sens de rotation: identique/opposé
	Lubrification: EXT
	Distance au centre [mm]: 130
	Décalage de l'axe [mm]: 50
<b>8 039 46 060</b>	<b>Tête de perçage et de fraisage radiale ER 32 AX UT int</b>
	Poids [kg]: 10.690
	Version: 360° pivotante; special
	Entraînement d'outil: Méplat (~DIN 1809)
	Taille du cylindre [mm]: 40.00
	Type d'arbre: VDI
	Interface de broche: ER 32 A - u-tec
	Rapport de démultiplication [i]: 1:1
	Couple max [Nm]: 50
	Vitesse max [1/min]: 6000
	Sens de rotation: opposé
	Lubrification: Int/ext
	Pression max [bar]: 140
	Distance au centre [mm]: 130
<b>8 039 46 090</b>	<b>Tête de perçage et de fraisage radiale ER 32 AX UT int</b>
	Notation: reculé
	Insert pour: Principale and sub spindle
	Version: à double tête
	Entraînement d'outil: Méplat (~DIN 1809)
	Taille du cylindre [mm]: 40.00
	Type d'arbre: VDI
	Interface de broche: ER 32 A - u-tec
	Rapport de démultiplication [i]: 1:1
	Couple max [Nm]: 50
	Vitesse max [1/min]: 6000

N° d'article	Désignation	
	Sens de rotation:	identique/opposé
	Lubrification:	Int/ext
	Pression max [bar]:	25
	Distance au centre [mm]:	130
	Décalage de l'axe [mm]:	50
<b>8 040 44 042</b>	<b>Tête pivotante ± 90° ajustable ER 16 AX UT int</b>	
	Poids [kg]:	5.260
	Entraînement d'outil:	Méplat (~DIN 1809)
	Taille du cylindre [mm]:	40.00
	Type d'arbre:	VDI
	Interface de broche:	ER 16 A - u-tec
	Rapport de démultiplication [i]:	1:2
	Couple max [Nm]:	12
	Vitesse max [1/min]:	12000
	Sens de rotation:	opposé
	Lubrification:	Int/ext
	Pression max [bar]:	140
	Distance au centre [mm]:	87
<b>8 040 44 043</b>	<b>Tête pivotante ± 90° ajustable ER 16 AX UT</b>	
	Entraînement d'outil:	Méplat (~DIN 1809)
	Taille du cylindre [mm]:	40.00
	Type d'arbre:	VDI
	Interface de broche:	ER 16 A - u-tec
	Rapport de démultiplication [i]:	1:2
	Couple max [Nm]:	12
	Vitesse max [1/min]:	12000
	Sens de rotation:	opposé
	Lubrification:	EXT
	Distance au centre [mm]:	87
<b>8 040 44 044</b>	<b>Tête pivotante ± 90° ajustable ER 16 AX UT</b>	
	Entraînement d'outil:	Méplat (~DIN 1809)
	Taille du cylindre [mm]:	40.00
	Type d'arbre:	VDI
	Interface de broche:	ER 16 A - u-tec
	Rapport de démultiplication [i]:	1:1
	Couple max [Nm]:	25
	Vitesse max [1/min]:	6000
	Sens de rotation:	opposé
	Lubrification:	EXT
	Remarque:	Tenir compte de la capacité pivotante
	Distance au centre [mm]:	125
<b>8 040 44 045</b>	<b>Tête pivotante ± 90° ajustable ER 16 AX UT</b>	
	Poids [kg]:	5.220
	Entraînement d'outil:	Méplat (~DIN 1809)
	Taille du cylindre [mm]:	40.00
	Type d'arbre:	VDI
	Interface de broche:	ER 16 A - u-tec
	Rapport de démultiplication [i]:	1:1
	Couple max [Nm]:	25
	Vitesse max [1/min]:	6000
	Sens de rotation:	opposé
	Lubrification:	EXT
	Remarque:	Tenir compte de la capacité pivotante
	Distance au centre [mm]:	87

N° d'article	Désignation
<b>8 040 44 048</b>	<b>Tête pivotante ± 90° ajustable ER 16 AX UT int</b>
	Entraînement d'outil: Méplat (~DIN 1809)
	Taille du cylindre [mm]: 40.00
	Type d'arbre: VDI
	Interface de broche: ER 16 A - u-tec
	Rapport de démultiplication [i]: 1:1
	Couple max [Nm]: 25
	Vitesse max [1/min]: 6000
	Sens de rotation: opposé
	Lubrification: Int/ext
	Pression max [bar]: 140
	Distance au centre [mm]: 87
<b>8 040 44 093</b>	<b>Tête pivotante ± 90° ajustable ER 16 AX UT</b>
	Entraînement d'outil: Méplat (~DIN 1809)
	Taille du cylindre [mm]: 40.00
	Type d'arbre: VDI
	Interface de broche: ER 16 A - u-tec
	Rapport de démultiplication [i]: 1:2
	Couple max [Nm]: 12
	Vitesse max [1/min]: 12000
	Sens de rotation: opposé
	Lubrification: EXT
	Remarque: Tenir compte de la capacité pivotante
	Distance au centre [mm]: 125
<b>8 040 44 094</b>	<b>Tête pivotante ± 90° ajustable ER 16 AX UT int</b>
	Entraînement d'outil: Méplat (~DIN 1809)
	Taille du cylindre [mm]: 40.00
	Type d'arbre: VDI
	Interface de broche: ER 16 A - u-tec
	Rapport de démultiplication [i]: 1:2
	Couple max [Nm]: 12
	Vitesse max [1/min]: 12000
	Sens de rotation: opposé
	Lubrification: Int/ext
	Pression max [bar]: 140
	Remarque: Tenir compte de la capacité pivotante
	Distance au centre [mm]: 125
<b>8 040 45 056</b>	<b>Tête pivotante ± 90° ajustable ER 25 AX UT</b>
	Poids [kg]: 5.500
	Entraînement d'outil: Méplat (~DIN 1809)
	Taille du cylindre [mm]: 40.00
	Type d'arbre: VDI
	Interface de broche: ER 25 A - u-tec
	Rapport de démultiplication [i]: 1:1
	Couple max [Nm]: 25
	Vitesse max [1/min]: 6000
	Sens de rotation: opposé
	Lubrification: EXT
	Remarque: Tenir compte de la capacité pivotante !
	Distance au centre [mm]: 87

N° d'article	Désignation	
<b>8 040 45 057</b>	<b>Tête pivotante ± 90° ajustable ER 25 AX UT</b>	
	Entraînement d'outil:	Méplat (~DIN 1809)
	Taille du cylindre [mm]:	40.00
	Type d'arbre:	VDI
	Interface de broche:	ER 25 A - u-tec
	Rapport de démultiplication [i]:	1:1
	Couple max [Nm]:	25
	Vitesse max [1/min]:	6000
	Sens de rotation:	opposé
	Lubrification:	EXT
	Remarque:	Tenir compte de la capacité pivotante !
	Distance au centre [mm]:	125
<b>8 040 45 066</b>	<b>Tête pivotante ± 90° ajustable ER 25 AX UT int</b>	
	Poids [kg]:	5.530
	Entraînement d'outil:	Méplat (~DIN 1809)
	Taille du cylindre [mm]:	40.00
	Type d'arbre:	VDI
	Interface de broche:	ER 25 A - u-tec
	Rapport de démultiplication [i]:	1:1
	Couple max [Nm]:	25
	Vitesse max [1/min]:	6000
	Sens de rotation:	opposé
	Lubrification:	Int/ext
	Pression max [bar]:	140
	Remarque:	Tenir compte de la capacité pivotante !
	Distance au centre [mm]:	87
<b>8 040 45 106</b>	<b>Tête pivotante ± 90° ajustable ER 25 AX UT int</b>	
	Entraînement d'outil:	Méplat (~DIN 1809)
	Taille du cylindre [mm]:	40.00
	Type d'arbre:	VDI
	Interface de broche:	ER 25 A - u-tec
	Rapport de démultiplication [i]:	1:1
	Couple max [Nm]:	25
	Vitesse max [1/min]:	6000
	Sens de rotation:	opposé
	Lubrification:	Int/ext
	Pression max [bar]:	140
	Remarque:	Tenir compte de la capacité pivotante !
	Distance au centre [mm]:	125
<b>8 050 45 026</b>	<b>Tête multibroche ER 25 AX UT</b>	
	Insert pour:	Principale and sub spindle
	Entraînement d'outil:	Méplat (~DIN 1809)
	Taille du cylindre [mm]:	40.00
	Type d'arbre:	VDI
	Interface de broche:	ER 25 A - u-tec
	Rapport de démultiplication [i]:	1:1
	Couple max [Nm]:	50/Sp.
	Vitesse max [1/min]:	6000
	Sens de rotation:	opposé
	Lubrification:	EXT
	Remarque:	roulements renforcés
	Décalage de l'axe [mm]:	50

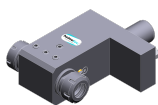


N° d'article	Désignation	
<b>8 050 45 030</b>	<b>Tête multibroche ER 25 AX UT int</b>	
	Poids [kg]:	6.730
	Notation:	désaxé
	Version:	2-spindles
	Entraînement d'outil:	Méplat (~DIN 1809)
	Taille du cylindre [mm]:	40.00
	Type d'arbre:	VDI
	Interface de broche:	ER 25 A - u-tec
	Rapport de démultiplication [i]:	1:1
	Couple max [Nm]:	50
	Vitesse max [1/min]:	6000
	Sens de rotation:	opposé
	Lubrification:	Int/ext
	Pression max [bar]:	140
	Remarque:	roulements renforcés; not on benachbarten stations
	Décalage de l'axe [mm]:	41,255
<b>8 200 40 004</b>	<b>Ebauche</b>	
	Taille du cylindre [mm]:	40.00
	Type d'arbre:	VDI
<b>8 200 41 000</b>	<b>Bouchon de protection Ø 40x60</b>	
	Poids [kg]:	1.140
	Taille du cylindre [mm]:	40.00
	Type d'arbre:	VDI
<b>8 202 40 003</b>	<b>Plaque de base for height adjustable support interchangeable</b>	
	Poids [kg]:	3.340
	Taille du cylindre [mm]:	40.00
	Type d'arbre:	VDI
	Lubrification:	EXT
<b>8 202 40 006</b>	<b>Plaque de base logement longitudinal FN 12</b>	
	Poids [kg]:	3.300
	Taille du cylindre [mm]:	40.00
	Type d'arbre:	VDI
	Interface de broche:	Interface FN 12
	Lubrification:	EXT
<b>8 214 43 004</b>	<b>Porte-outil à tronçonner SH 32</b>	
	Poids [kg]:	3.480
	Version:	Edge on center of turret
	Taille du cylindre [mm]:	40.00
	Type d'arbre:	VDI
	Interface de broche:	Serrage d'outil SH 32
	Lubrification:	EXT
<b>8 214 43 015</b>	<b>Porte-outil à tronçonner SH 32</b>	
	Poids [kg]:	3.360
	Insert pour:	Lame de tronçonnage 32
	Version:	Serrage d'outil au milieu revolver
	Taille du cylindre [mm]:	40.00
	Type d'arbre:	VDI
	Interface de broche:	Serrage d'outil SH 32
	Lubrification:	EXT
	Remarque:	réversible clampshaft

N° d'article	Désignation	
<b>8 214 43 016</b>	<b>Porte-outil à tronçonner SH 32</b>	
	Poids [kg]:	3.370
	Insert pour:	Lame de tronçonnage 32
	Version:	Serrage d'outil sur le côté du revolver
	Taille du cylindre [mm]:	40.00
	Type d'arbre:	VDI
	Interface de broche:	Serrage d'outil SH 32
	Lubrification:	EXT
	Remarque:	réversible clampshaft
<b>8 214 45 000</b>	<b>Porte-outil combiné sq. 25</b>	
	Poids [kg]:	6.360
	Taille du cylindre [mm]:	40.00
	Type d'arbre:	VDI
	Interface de broche:	Sq. 25
	Lubrification:	EXT
<b>8 214 45 001</b>	<b>Porte-outil combiné sq. 25</b>	
	Poids [kg]:	6.320
	Insert pour:	Sub spindle
	Taille du cylindre [mm]:	40.00
	Type d'arbre:	VDI
	Interface de broche:	Sq. 25
	Lubrification:	EXT
<b>8 214 45 003</b>	<b>Porte-outil combiné sq. 1"</b>	
	Poids [kg]:	6.380
	Taille du cylindre [mm]:	40.00
	Type d'arbre:	VDI
	Interface de broche:	Sq. 1" (25,4mm)
	Lubrification:	EXT
<b>8 214 45 016</b>	<b>Porte-outil combiné sq. 25 int</b>	
	Poids [kg]:	6.420
	Taille du cylindre [mm]:	40.00
	Type d'arbre:	VDI
	Interface de broche:	Sq. 25
	Lubrification:	Int/ext
<b>8 230 44 000</b>	<b>Outil de base HSK - A50</b>	
	Poids [kg]:	10.320
	Taille du cylindre [mm]:	40.00
	Type d'arbre:	VDI
	Interface de broche:	DIN 69893 A - HSK 50
	Lubrification:	Int/ext
	Distance au centre [mm]:	140
<b>8 230 46 026</b>	<b>Mandrin à pinces ER 32</b>	
	Poids [kg]:	9.240
	Insert pour:	Broche principale
	Taille du cylindre [mm]:	40.00
	Type d'arbre:	VDI
	Interface de broche:	ER 32
	Lubrification:	Int/ext
	Distance au centre [mm]:	140


N° d'article	Désignation
<b>8 230 47 005</b>	<b>Porte-outils pour barre d'alésage special version Ø 30</b>
	Poids [kg]: 9.450
	Version: Special
	Type d'arbre: VDI
	Interface de broche: Ø 30
	Lubrification: EXT
	Distance au centre [mm]: 125
<b>8 230 47 006</b>	<b>Porte-outils pour barre d'alésage Ø 25</b>
	Poids [kg]: 9.580
	Taille du cylindre [mm]: 40.00
	Type d'arbre: VDI
	Interface de broche: Ø 25
	Lubrification: Int/ext
	Distance au centre [mm]: 140
<b>8 230 47 015</b>	<b>Outil de base HT 5</b>
	Poids [kg]: 9.280
	Insert pour: Broche principale
	Taille du cylindre [mm]: 40.00
	Type d'arbre: VDI
	Interface de broche: HT 5
	Lubrification: Int/ext
	Distance au centre [mm]: 140
<b>8 230 48 007</b>	<b>Porte-outils pour barre d'alésage Ø 32</b>
	Poids [kg]: 9.360
	Taille du cylindre [mm]: 40.00
	Type d'arbre: VDI
	Interface de broche: Ø 32
	Lubrification: Int/ext
	Remarque: Offset dimension to center 71 mm
	Distance au centre [mm]: 140
<b>8 230 48 025</b>	<b>Porte-outils pour barre d'alésage Ø 1 1/2"</b>
	Poids [kg]: 9.100
	Taille du cylindre [mm]: 40.00
	Type d'arbre: VDI
	Interface de broche: Ø 1 1/2" (38,1mm)
	Lubrification: Int/ext
	Distance au centre [mm]: 140
<b>8 230 49 001</b>	<b>Porte-outils pour barre d'alésage Ø 40</b>
	Poids [kg]: 9.160
	Taille du cylindre [mm]: 40.00
	Type d'arbre: VDI
	Interface de broche: Ø 40
	Lubrification: Int/ext
	Distance au centre [mm]: 140
<b>8 230 49 006</b>	<b>Porte-outils pour barre d'alésage Ø 40</b>
	Poids [kg]: 9.080
	Notation: reculé
	Insert pour: Sub spindle
	Version: Special
	Taille du cylindre [mm]: 40.00
	Type d'arbre: VDI

N° d'article	Désignation	
	Interface de broche:	Ø 40
	Lubrification:	Int/ext
	Distance au centre [mm]:	140
<b>8 230 49 027</b>	<b>Porte-outils pour barre d'alésage Ø 50</b>	
	Version:	Special
	Taille du cylindre [mm]:	40.00
	Type d'arbre:	VDI
	Interface de broche:	Ø 50
	Lubrification:	Int/ext
	Remarque:	Official tool length is exceeded
	Distance au centre [mm]:	140
<b>8 230 49 054</b>	<b>Porte-outils pour barre d'alésage Ø 40</b>	
	Poids [kg]:	9.860
	Notation:	reculé
	Taille du cylindre [mm]:	40.00
	Type d'arbre:	VDI
	Interface de broche:	Ø 40
	Lubrification:	Int/ext
	Remarque:	Offset dimension to center 9 mm
	Distance au centre [mm]:	140
<b>8 234 45 002</b>	<b>Porte-outil combiné à dresser la face sq. 25</b>	
	Poids [kg]:	10.780
	Insert pour:	Principale and sub spindle
	Taille du cylindre [mm]:	40.00
	Type d'arbre:	VDI
	Interface de broche:	Sq. 25
	Lubrification:	EXT
<b>8 234 45 006</b>	<b>Porte-outil combiné à dresser la face sq. 25</b>	
	Version:	Special
	Taille du cylindre [mm]:	40.00
	Type d'arbre:	VDI
	Interface de broche:	Sq. 25
	Lubrification:	EXT
	Remarque:	Machine: Mazak, QT Nexus 200 II M - 12
<b>8 239 44 000</b>	<b>Double mandrin à pinces ER 20 M</b>	
	Poids [kg]:	9.640
	Insert pour:	Broche principale
	Taille du cylindre [mm]:	40.00
	Type d'arbre:	VDI
	Interface de broche:	ER 20 M
	Lubrification:	Int/ext
	Distance au centre [mm]:	126/155
<b>8 239 46 003</b>	<b>Double mandrin à pinces ER 32 int</b>	
	Poids [kg]:	10.200
	Insert pour:	Principale and sub spindle
	Taille du cylindre [mm]:	40.00
	Type d'arbre:	VDI
	Interface de broche:	ER 32
	Lubrification:	Int/ext
	Distance au centre [mm]:	140



N° d'article	Désignation	
<b>8 239 46 026</b>	<b>Double porte-foret Ø 20 int/ext</b>	
	Poids [kg]:	11.380
	Insert pour:	Principale and sub spindle
	Taille du cylindre [mm]:	40.00
	Type d'arbre:	VDI
	Interface de broche:	Ø 20
	Lubrification:	Int/ext
	Distance au centre [mm]:	140
<b>8 239 47 000</b>	<b>Double porte-foret Ø 25</b>	
	Poids [kg]:	10.920
	Insert pour:	Principale and sub spindle
	Taille du cylindre [mm]:	40.00
	Type d'arbre:	VDI
	Interface de broche:	Ø 25
	Lubrification:	EXT
	Distance au centre [mm]:	140
<b>8 239 47 001</b>	<b>Double porte-foret Ø 25 int/ext</b>	
	Poids [kg]:	10.800
	Insert pour:	Principale and sub spindle
	Taille du cylindre [mm]:	40.00
	Type d'arbre:	VDI
	Interface de broche:	Ø 25
	Lubrification:	Int/ext
	Distance au centre [mm]:	140
<b>8 239 47 002</b>	<b>Double tool holder HT 5</b>	
	Poids [kg]:	9.440
	Insert pour:	Principale and sub spindle
	Taille du cylindre [mm]:	40.00
	Type d'arbre:	VDI
	Interface de broche:	HT 5
	Lubrification:	Int/ext
	Distance au centre [mm]:	140
<b>8 239 47 024</b>	<b>Double porte-foret Ø 1"</b>	
	Poids [kg]:	10.770
	Insert pour:	Principale and sub spindle
	Taille du cylindre [mm]:	40.00
	Type d'arbre:	VDI
	Interface de broche:	Ø 1" (25,4mm)
	Lubrification:	EXT
	Distance au centre [mm]:	140
<b>8 239 48 002</b>	<b>Double porte-foret Ø 32</b>	
	Poids [kg]:	11.060
	Insert pour:	Principale and sub spindle
	Taille du cylindre [mm]:	40.00
	Type d'arbre:	VDI
	Interface de broche:	Ø 32
	Lubrification:	EXT
	Distance au centre [mm]:	140

N° d'article	Désignation	
<b>8 239 48 017</b>	<b>Double porte-foret Ø 32 int/ext</b>	
	Poids [kg]:	11.050
	Insert pour:	Principale and sub spindle
	Taille du cylindre [mm]:	40.00
	Type d'arbre:	VDI
	Interface de broche:	Ø 32
	Lubrification:	Int/ext
	Distance au centre [mm]:	140
<b>8 239 49 000</b>	<b>Double porte-foret Ø 40</b>	
	Poids [kg]:	9.160
	Insert pour:	Principale and sub spindle
	Taille du cylindre [mm]:	40.00
	Type d'arbre:	VDI
	Interface de broche:	Ø 40
	Lubrification:	EXT
	Distance au centre [mm]:	140
<b>8 239 49 018</b>	<b>Double porte-foret Ø 40 int/ext</b>	
	Poids [kg]:	10.650
	Insert pour:	Principale and sub spindle
	Taille du cylindre [mm]:	40.00
	Type d'arbre:	VDI
	Interface de broche:	Ø 40
	Lubrification:	Int/ext
	Distance au centre [mm]:	140
<b>8 251 45 000</b>	<b>Double porte-outil combiné sq. 25</b>	
	Poids [kg]:	10.400
	Taille du cylindre [mm]:	40.00
	Type d'arbre:	VDI
	Interface de broche:	Sq. 25
	Lubrification:	EXT
<b>8 251 45 014</b>	<b>Double porte-outil combiné sq. 25 int</b>	
	Poids [kg]:	10.130
	Taille du cylindre [mm]:	40.00
	Type d'arbre:	VDI
	Interface de broche:	Sq. 25
	Lubrification:	Int/ext
<b>8 253 47 005</b>	<b>Double porte-foret Ø 25</b>	
	Poids [kg]:	10.700
	Insert pour:	Principale and sub spindle
	Taille du cylindre [mm]:	40.00
	Type d'arbre:	VDI
	Interface de broche:	Ø 25
	Lubrification:	EXT
	Distance au centre [mm]:	105/148
<b>8 253 47 007</b>	<b>Double porte-foret Ø 1"</b>	
	Poids [kg]:	10.700
	Insert pour:	Principale and sub spindle
	Taille du cylindre [mm]:	40.00
	Type d'arbre:	VDI
	Interface de broche:	Ø 1" (25,4mm)
	Lubrification:	EXT

N° d'article	Désignation	
	Distance au centre [mm]:	105/148
<b>8 259 42 000</b>	<b>Porte-outil à usage multiple sq. 25</b>	
	Poids [kg]:	7.020
	Insert pour:	Broche principale
	Version:	Y-axes offset
	Taille du cylindre [mm]:	40.00
	Type d'arbre:	VDI
	Interface de broche:	Sq. 25
		Sq. 25
	Lubrification:	EXT
<b>8 259 45 001</b>	<b>Porte-outil à usage multiple 4x sq. 25</b>	
	Poids [kg]:	10.950
	Insert pour:	Principale and sub spindle
	Version:	Y-axes offset
	Taille du cylindre [mm]:	40.00
	Type d'arbre:	VDI
	Interface de broche:	Sq. 25
		Sq. 25
		Sq. 25
		Sq. 25
	Lubrification:	EXT
<b>8 259 45 005</b>	<b>Porte-outil à usage multiple 4x sq. 1"</b>	
	Poids [kg]:	10.930
	Insert pour:	Principale and sub spindle
	Version:	Y-axes offset
	Taille du cylindre [mm]:	40.00
	Type d'arbre:	VDI
	Interface de broche:	Sq. 1" (25,4mm)
		Sq. 1" (25,4mm)
		Sq. 1" (25,4mm)
		Sq. 1" (25,4mm)
	Lubrification:	EXT
<b>8 259 45 009</b>	<b>Porte-outil à usage multiple 4x sq. 25 int</b>	
	Poids [kg]:	10.600
	Insert pour:	Principale and sub spindle
	Version:	Y-axes offset
	Taille du cylindre [mm]:	40.00
	Type d'arbre:	VDI
	Interface de broche:	Sq. 25
		Sq. 25
		Sq. 25
		Sq. 25
	Lubrification:	Int/ext
<b>8 320 43 008</b>	<b>Porte-outil à tronçonner à hauteur réglable SH 32 int</b>	
	Poids [kg]:	3.930
	Taille du cylindre [mm]:	40.00
	Type d'arbre:	VDI
	Interface de broche:	Serrage d'outil SH 32
	Lubrification:	Int/ext
	Pression max [bar]:	70



● succursales HEIMATEC

○ nos représentations dans le monde entier

**heimatec**<sup>®</sup>

Siège  
**heimatec GmbH**  
Outils de précision  
Carl-Benz-Str. 4  
77871 Renchen  
Allemagne

Vous trouverez les coordonnées de nos partenaires commerciaux dans le monde entier sur  
notre site internet : <https://heimatec.com/partners>

T+49 7843 9466 0  
[www.heimatec.com](http://www.heimatec.com)  
[info@heimatec.com](mailto:info@heimatec.com)