

SPINNER  
**TD 42 - BMT 45**



# Hightech von heimatec - Werkzeuge und Systeme für die produktive Dreh- und Fräsbearbeitung

heimatec gehört zu den internationalen Technologie- und Qualitätsführern von Präzisionswerkzeugen und ist auf die Entwicklung und Herstellung von hochpräzisen festen und angetriebenen Werkzeugen für alle CNC-Drehmaschinen, CNC-Dreh-Fräszentren und CNC-Bearbeitungszentren spezialisiert.

Die Produktpalette\* reicht von statischen BMT- und VDI-Werkzeughaltern über angetriebene Werkzeuge bis hin zu hochkomplexen kundenbezogenen Individuallösungen. heimatec, mit Hauptsitz in Renchen, besitzt eine Tochtergesellschaft in Asien und Indien sowie zahlreiche Repräsentanzen und Handelspartner über den ganzen Globus verteilt.

## \*UNSERE PRODUKTE

Feste Werkzeughalter

Angetriebene Werkzeugeinheiten

Präzisionswerkzeuge

Werkzeuge für Dreh- und Bearbeitungszentren

Werkzeuge für Langdrehautomaten

Werkzeugwechsel- und Schnellwechselsysteme

Werkzeugsysteme für die Verzahnungsherstellung

Digitales Werkzeugmanagement

Das Katalog-Werk einschließlich aller seiner Teile ist urheberrechtlich geschützt. Jede Verwertung außerhalb der engen Grenzen des Urheberrechtsgesetzes ist ohne Zustimmung der Rechteinhaber unzulässig und strafbar. Das gilt insbesondere für Vervielfältigungen, Übersetzungen, Mikroverfilmungen und die Einspeicherung und Verarbeitung in elektronischen Systemen.

**heimatec GmbH** behält sich Änderungen technischer Art jederzeit ohne Vorankündigung vor. Dies gilt insbesondere bei Anpassungen an neue oder geänderte internationale Normen oder bei Weiterentwicklungen unserer Produkte oder Herstellungsprozesse.

Die aktuelle Version unserer Allgemeinen Geschäftsbedingungen (AGB) finden Sie auf unserer Webseite.

# SPINNER

## TD 42 - BMT 45

Artikel-Nr.	Bezeichnung
-------------	-------------

**8 010 45 126**



**Axial-Fräs- und Bohrkopf ER 25 AX UT**

Gewicht [kg]:	1.680
Werkzeugantrieb:	Zweiflach (~DIN 1809)
Schaftgröße [mm]:	45.00
Schafttyp:	BMT
Werkzeugaufnahme:	ER 25 A - u-tec
Übersetzung [i]:	1:1
Drehmoment max [Nm]:	32
Drehzahl max [1/min]:	6000
Drehrichtung:	gleich
Kühlmittel:	EK
Druck max [bar]:	140
Hinweis:	Kombilagerung

**8 010 45 135**



**Axial-Bohr- und Fräskopf ER 25 AX UT**

Gewicht [kg]:	1.710
Werkzeugantrieb:	Zweiflach (~DIN 1809)
Schaftgröße [mm]:	45.00
Schafttyp:	BMT
Werkzeugaufnahme:	ER 25 A - u-tec
Übersetzung [i]:	1:1
Drehmoment max [Nm]:	50
Drehzahl max [1/min]:	15000
Drehrichtung:	gleich
Kühlmittel:	EK

**8 010 45 138**

**Axial-Bohr- und Fräskopf C 3 IK**

Gewicht [kg]:	3.080
Zusatzbezeichnung:	180° umsetzbar
Werkzeugantrieb:	Zweiflach (~DIN 1809)
Schaftgröße [mm]:	45.00
Schafttyp:	BMT
Werkzeugaufnahme:	heimatec Capto(TM) C 3
Übersetzung [i]:	1:1
Drehmoment max [Nm]:	25
Drehzahl max [1/min]:	8000
Drehrichtung:	gleich
Kühlmittel:	IK/EK
Druck max [bar]:	25
Hinweis:	Einsetzbarkeit prüfen; Werkzeuglänge prüfen!

**8 010 45 182**




**Axial-Bohr- und Fräskopf C 3**

Gewicht [kg]:	2.880
Zusatzbezeichnung:	180° umsetzbar
Werkzeugantrieb:	Zweiflach (~DIN 1809)
Schaftgröße [mm]:	45.00
Schafttyp:	BMT
Werkzeugaufnahme:	heimatec Capto(TM) C 3
Übersetzung [i]:	1:1
Drehmoment max [Nm]:	32
Drehzahl max [1/min]:	8000
Drehrichtung:	gleich
Kühlmittel:	EK
Hinweis:	Einsetzbarkeit prüfen; Werkzeuglänge prüfen!

# SPINNER

## TD 42 - BMT 45

Artikel-Nr.	Bezeichnung	
<b>8 010 46 230</b>	<b>Axial-Bohr- und Fräskopf HT 4</b>	
	Werkzeugantrieb:	Zweiflach (~DIN 1809)
	Schaftgröße [mm]:	45.00
	Schafttyp:	BMT
	Werkzeugaufnahme:	HT 4
	Übersetzung [i]:	1:1
	Drehmoment max [Nm]:	32
	Drehzahl max [1/min]:	8000
	Drehrichtung:	gleich
	Kühlmittel:	EK
<b>8 010 46 231</b>	<b>Axial-Bohr- und Fräskopf HT 4 IK</b>	
	Gewicht [kg]:	2.000
	Werkzeugantrieb:	Zweiflach (~DIN 1809)
	Schaftgröße [mm]:	45.00
	Schafttyp:	BMT
	Werkzeugaufnahme:	HT 4
	Übersetzung [i]:	1:1
	Drehmoment max [Nm]:	32
	Drehzahl max [1/min]:	6000
	Drehrichtung:	gleich
	Kühlmittel:	IK/EK
	Druck max [bar]:	25
	Hinweis:	Kombilagerung
<b>8 010 47 136</b>	<b>Axial-Bohr- und Fräskopf HT 5 IK</b>	
	Gewicht [kg]:	2.000
	Werkzeugantrieb:	Zweiflach (~DIN 1809)
	Schaftgröße [mm]:	45.00
	Schafttyp:	BMT
	Werkzeugaufnahme:	HT 5
	Übersetzung [i]:	1:1
	Drehmoment max [Nm]:	32
	Drehzahl max [1/min]:	6000
	Drehrichtung:	gleich
	Kühlmittel:	IK/EK
	Druck max [bar]:	25
	Hinweis:	Kombilagerung
<b>8 011 45 034</b>	<b>Axial-Fräskopf Kombidorf 22</b>	
	Gewicht [kg]:	1.980
	Werkzeugantrieb:	Zweiflach (~DIN 1809)
	Schaftgröße [mm]:	45.00
	Schafttyp:	BMT
	Werkzeugaufnahme:	Kombidorf 22
	Übersetzung [i]:	1:1
	Drehmoment max [Nm]:	32
	Drehzahl max [1/min]:	6000
	Drehrichtung:	gleich
	Kühlmittel:	EK
	Hinweis:	Kombilagerung

# SPINNER

## TD 42 - BMT 45

Artikel-Nr.	Bezeichnung
-------------	-------------

**8 013 44 014**



**Axial-Bohr- und Fräskopf ER 16 AX UT**

Gewicht [kg]: 2.300  
 Werkzeugantrieb: Zweiflach (~DIN 1809)  
 Schaftgröße [mm]: 45.00  
 Schafttyp: BMT  
 Werkzeugaufnahme: ER 16 A - u-tec  
 Übersetzung [i]: 1:4  
 Drehmoment max [Nm]: 5  
 Drehzahl max [1/min]: 24000  
 Drehrichtung: gleich  
 Kühlmittel: EK

**8 013 44 015**



**Axial-Bohr- und Fräskopf ER 16 AX UT IK**

Werkzeugantrieb: Zweiflach (~DIN 1809)  
 Schaftgröße [mm]: 45.00  
 Schafttyp: BMT  
 Werkzeugaufnahme: ER 16 A - u-tec  
 Übersetzung [i]: 1:4  
 Drehmoment max [Nm]: 5  
 Drehzahl max [1/min]: 24000  
 Drehrichtung: gleich  
 Kühlmittel: IK/EK  
 Druck max [bar]: 80

**8 019 45 147**

**Axial-Bohr- und Fräskopf ER 25 AX UT**

Gewicht [kg]: 4.400  
 Zusatzbezeichnung: achsversetzt; 180° umsetzbar  
 Werkzeugantrieb: Zweiflach (~DIN 1809)  
 Schaftgröße [mm]: 45.00  
 Schafttyp: BMT  
 Werkzeugaufnahme: ER 25 A - u-tec  
 Übersetzung [i]: 1:2  
 Drehmoment max [Nm]: 25  
 Drehzahl max [1/min]: 12000  
 Drehrichtung: ungleich  
 Kühlmittel: EK  
 Hinweis: verstärkte Lagerung  
 Achsversatz [mm]: 42

**8 019 45 148**



**Axial-Bohr- und Fräskopf ER 25 AX UT IK**

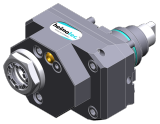
Gewicht [kg]: 5.300  
 Zusatzbezeichnung: achsversetzt; 180° umsetzbar  
 Werkzeugantrieb: Zweiflach (~DIN 1809)  
 Schaftgröße [mm]: 45.00  
 Schafttyp: BMT  
 Werkzeugaufnahme: ER 25 A - u-tec  
 Übersetzung [i]: 1:2  
 Drehmoment max [Nm]: 25  
 Drehzahl max [1/min]: 12000  
 Drehrichtung: ungleich  
 Kühlmittel: IK/EK  
 Druck max [bar]: 140  
 Hinweis: verstärkte Lagerung  
 Achsversatz [mm]: 42

# SPINNER

## TD 42 - BMT 45

Artikel-Nr.	Bezeichnung
-------------	-------------

8 019 45 149



**Axial-Bohr- und Fräskopf ER 25 AX UT**

Zusatzbezeichnung: achsversetzt; 180° umsetzbar  
 Werkzeugantrieb: Zweiflach (~DIN 1809)  
 Schaftgröße [mm]: 45.00  
 Schafttyp: BMT  
 Werkzeugaufnahme: ER 25 A - u-tec  
 Übersetzung [i]: 1:3  
 Drehmoment max [Nm]: 16  
 Drehzahl max [1/min]: 18000  
 Drehrichtung: ungleich  
 Kühlmittel: EK  
 Hinweis: verstärkte Lagerung  
 Achsversatz [mm]: 42

8 019 45 150



**Axial-Bohr- und Fräskopf ER 25 AX UT IK**

Gewicht [kg]: 5.480  
 Zusatzbezeichnung: achsversetzt; 180° umsetzbar  
 Werkzeugantrieb: Zweiflach (~DIN 1809)  
 Schaftgröße [mm]: 45.00  
 Schafttyp: BMT  
 Werkzeugaufnahme: ER 25 A - u-tec  
 Übersetzung [i]: 1:3  
 Drehmoment max [Nm]: 16  
 Drehzahl max [1/min]: 18000  
 Drehrichtung: ungleich  
 Kühlmittel: IK/EK  
 Druck max [bar]: 140  
 Hinweis: verstärkte Lagerung  
 Achsversatz [mm]: 42

8 019 45 152

**Axial-Bohr- und Fräskopf ER 25 AX UT IK**

Zusatzbezeichnung: achsversetzt; 180° umsetzbar  
 Werkzeugantrieb: Zweiflach (~DIN 1809)  
 Schaftgröße [mm]: 45.00  
 Schafttyp: BMT  
 Werkzeugaufnahme: ER 25 A - u-tec  
 Übersetzung [i]: 2:1  
 Drehmoment max [Nm]: 50  
 Drehzahl max [1/min]: 3000  
 Drehrichtung: ungleich  
 Kühlmittel: IK/EK  
 Druck max [bar]: 140  
 Hinweis: verstärkte Lagerung  
 Achsversatz [mm]: 42

8 019 45 191

**Axial-Bohr- und Fräskopf ER 25 AX UT**

Zusatzbezeichnung: achsversetzt; 180° umsetzbar  
 Werkzeugantrieb: Zweiflach (~DIN 1809)  
 Schaftgröße [mm]: 45.00  
 Schafttyp: BMT  
 Werkzeugaufnahme: ER 25 A - u-tec  
 Übersetzung [i]: 2:1  
 Drehmoment max [Nm]: 50  
 Drehzahl max [1/min]: 3000  
 Drehrichtung: ungleich  
 Kühlmittel: EK  
 Hinweis: verstärkte Lagerung

# SPINNER

## TD 42 - BMT 45

Artikel-Nr.	Bezeichnung
-------------	-------------

Achsversatz [mm]: 42

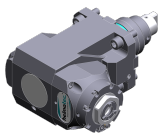
**8 030 44 092**



**Winkel-Bohr- und Fräskopf ER 16 AX UT**

Zusatzbezeichnung: 180° umsetzbar  
 Werkzeugantrieb: Zweiflach (~DIN 1809)  
 Schaftgröße [mm]: 45.00  
 Schafttyp: BMT  
 Werkzeugaufnahme: ER 16 A - u-tec  
 Übersetzung [i]: 1:4  
 Drehmoment max [Nm]: 5  
 Drehzahl max [1/min]: 24000  
 Drehrichtung: ungleich  
 Kühlmittel: EK  
 Druck max [bar]: 140  
 Mittenmaß [mm]: 85

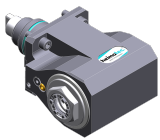
**8 030 44 093**



**Winkel-Bohr- und Fräskopf ER 16 AX UT IK**

Zusatzbezeichnung: 180° umsetzbar  
 Werkzeugantrieb: Zweiflach (~DIN 1809)  
 Schaftgröße [mm]: 45.00  
 Schafttyp: BMT  
 Werkzeugaufnahme: ER 16 A - u-tec  
 Übersetzung [i]: 1:4  
 Drehmoment max [Nm]: 5  
 Drehzahl max [1/min]: 24000  
 Drehrichtung: ungleich  
 Kühlmittel: IK/EK  
 Druck max [bar]: 140  
 Mittenmaß [mm]: 85

**8 030 45 262**



**Winkel-Fräs- und Bohrkopf ER 25 AX UT**

Gewicht [kg]: 6.300  
 Zusatzbezeichnung: 180° umsetzbar  
 Werkzeugantrieb: Zweiflach (~DIN 1809)  
 Schaftgröße [mm]: 45.00  
 Schafttyp: BMT  
 Werkzeugaufnahme: ER 25 A - u-tec  
 Übersetzung [i]: 1:1  
 Drehmoment max [Nm]: 50  
 Drehzahl max [1/min]: 6000  
 Drehrichtung: ungleich  
 Kühlmittel: EK  
 Hinweis: Kombilagerung  
 Mittenmaß [mm]: 85

**8 030 45 263**



**Winkel-Fräs- und Bohrkopf ER 25 AX UT IK**

Gewicht [kg]: 6.700  
 Zusatzbezeichnung: 180° umsetzbar  
 Werkzeugantrieb: Zweiflach (~DIN 1809)  
 Schaftgröße [mm]: 45.00  
 Schafttyp: BMT  
 Werkzeugaufnahme: ER 25 A - u-tec  
 Übersetzung [i]: 1:1  
 Drehmoment max [Nm]: 50  
 Drehzahl max [1/min]: 6000  
 Drehrichtung: ungleich

# SPINNER

## TD 42 - BMT 45

Artikel-Nr.	Bezeichnung
-------------	-------------

Kühlmittel:	IK/EK
Druck max [bar]:	140
Hinweis:	Kombilagerung
Mittenmaß [mm]:	85

**8 030 45 266 Winkel-Bohr- und Fräskopf ER 25 AX UT**

Gewicht [kg]:	5.940
Zusatzbezeichnung:	180° umsetzbar
Werkzeugantrieb:	Zweiflach (~DIN 1809)
Schaftgröße [mm]:	45.00
Schafttyp:	BMT
Werkzeugaufnahme:	ER 25 A - u-tec
Übersetzung [i]:	1:2
Drehmoment max [Nm]:	16
Drehzahl max [1/min]:	12000
Drehrichtung:	gleich
Kühlmittel:	EK
Hinweis:	verstärkte Lagerung
Mittenmaß [mm]:	85

**8 030 45 267 Winkel-Bohr- und Fräskopf ER 25 AX UT IK**

Gewicht [kg]:	6.190
Zusatzbezeichnung:	180° umsetzbar
Werkzeugantrieb:	Zweiflach (~DIN 1809)
Schaftgröße [mm]:	45.00
Schafttyp:	BMT
Werkzeugaufnahme:	ER 25 A - u-tec
Übersetzung [i]:	1:2
Drehmoment max [Nm]:	16
Drehzahl max [1/min]:	12000
Drehrichtung:	gleich
Kühlmittel:	IK/EK
Druck max [bar]:	140
Hinweis:	verstärkte Lagerung
Mittenmaß [mm]:	85

**8 030 45 268 Winkel-Bohr- und Fräskopf ER 25 AX UT**



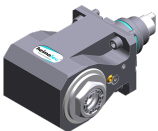
Gewicht [kg]:	5.990
Zusatzbezeichnung:	180° umsetzbar
Werkzeugantrieb:	Zweiflach (~DIN 1809)
Schaftgröße [mm]:	45.00
Schafttyp:	BMT
Werkzeugaufnahme:	ER 25 A - u-tec
Übersetzung [i]:	1:3
Drehmoment max [Nm]:	12
Drehzahl max [1/min]:	18000
Drehrichtung:	gleich
Kühlmittel:	EK
Hinweis:	verstärkte Lagerung
Mittenmaß [mm]:	85

# SPINNER

## TD 42 - BMT 45

Artikel-Nr.	Bezeichnung
-------------	-------------

<b>8 030 45 269</b>	<b>Winkel-Bohr- und Fräskopf ER 25 AX UT IK</b>	6.100 180° umsetzbar Zweiflach (~DIN 1809) 45.00 BMT ER 25 A - u-tec 1:3 12 18000 gleich IK/EK 140 verstärkte Lagerung 85
<b>8 030 45 274</b>	<b>Winkel-Bohr- und Fräskopf C 3 IK</b>	180° umsetzbar Zweiflach (~DIN 1809) 45.00 BMT heimatec Capto(TM) C 3 1:1 25 8000 ungleich IK/EK 140 Einsetzbarkeit prüfen; Werkzeuglänge beachten! 85
<b>8 030 45 570</b>	<b>Winkel-Bohr- und Fräskopf ER 25 AX UT</b>	6.010 180° umsetzbar Zweiflach (~DIN 1809) 45.00 BMT ER 25 A - u-tec 1:1 50 12000 ungleich EK 85
<b>8 030 45 571</b>	<b>Winkel-Bohr- und Fräskopf ER 25 AX UT IK</b>	6.400 180° umsetzbar Zweiflach (~DIN 1809) 45.00 BMT ER 25 A - u-tec 1:1 50 12000 ungleich IK/EK



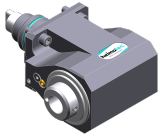
# SPINNER

## TD 42 - BMT 45

Artikel-Nr.	Bezeichnung
-------------	-------------

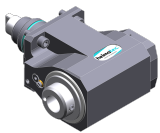
Druck max [bar]:	140
Mittenmaß [mm]:	85

### 8 030 46 413



<b>Winkel-Frä- und Bohrkopf HT 4</b>	
Gewicht [kg]:	6.400
Zusatzbezeichnung:	180° umsetzbar
Werkzeugantrieb:	Zweiflach (~DIN 1809)
Schaftgröße [mm]:	45.00
Schafttyp:	BMT
Werkzeugaufnahme:	HT 4
Übersetzung [i]:	1:1
Drehmoment max [Nm]:	50
Drehzahl max [1/min]:	6000
Drehrichtung:	ungleich
Kühlmittel:	EK
Hinweis:	Kombilagerung
Mittenmaß [mm]:	85

### 8 030 46 414



<b>Winkel-Frä- und Bohrkopf HT 4 IK</b>	
Gewicht [kg]:	6.900
Zusatzbezeichnung:	180° umsetzbar
Werkzeugantrieb:	Zweiflach (~DIN 1809)
Schaftgröße [mm]:	45.00
Schafttyp:	BMT
Werkzeugaufnahme:	HT 4
Übersetzung [i]:	1:1
Drehmoment max [Nm]:	50
Drehzahl max [1/min]:	6000
Drehrichtung:	ungleich
Kühlmittel:	IK/EK
Druck max [bar]:	140
Hinweis:	Kombilagerung
Mittenmaß [mm]:	85

### 8 030 46 415


<b>Winkel-Bohr- und Fräskopf HT 4</b>	
Gewicht [kg]:	5.810
Zusatzbezeichnung:	180° umsetzbar
Werkzeugantrieb:	Zweiflach (~DIN 1809)
Schaftgröße [mm]:	45.00
Schafttyp:	BMT
Werkzeugaufnahme:	HT 4
Übersetzung [i]:	2:1
Drehmoment max [Nm]:	63
Drehzahl max [1/min]:	3000
Drehrichtung:	ungleich
Kühlmittel:	EK
Hinweis:	Kombilagerung
Mittenmaß [mm]:	85

### 8 030 46 416

<b>Winkel-Bohr- und Fräskopf HT 4 IK</b>	
Zusatzbezeichnung:	180° umsetzbar
Werkzeugantrieb:	Zweiflach (~DIN 1809)
Schaftgröße [mm]:	45.00
Schafttyp:	BMT
Werkzeugaufnahme:	HT 4
Übersetzung [i]:	2:1
Drehmoment max [Nm]:	63

# SPINNER

## TD 42 - BMT 45

Artikel-Nr.	Bezeichnung	
	Drehzahl max [1/min]:	3000
	Drehrichtung:	ungleich
	Kühlmittel:	IK/EK
	Druck max [bar]:	140
	Hinweis:	Kombilagerung
	Mittenmaß [mm]:	85
<b>8 030 46 418</b>	<b>Winkel-Bohr- und Fräskopf HT 4 IK</b>	
	Zusatzbezeichnung:	180° umsetzbar
	Werkzeugantrieb:	Zweiflach (~DIN 1809)
	Schaftgröße [mm]:	45.00
	Schafttyp:	BMT
	Werkzeugaufnahme:	HT 4
	Übersetzung [i]:	1:2
	Drehmoment max [Nm]:	16
	Drehzahl max [1/min]:	12000
	Drehrichtung:	gleich
	Kühlmittel:	IK/EK
	Druck max [bar]:	140
	Hinweis:	verstärkte Lagerung
	Mittenmaß [mm]:	85
<b>8 030 46 419</b>	<b>Winkel-Bohr- und Fräskopf HT 4</b>	
	Zusatzbezeichnung:	180° umsetzbar
	Werkzeugantrieb:	Zweiflach (~DIN 1809)
	Schaftgröße [mm]:	45.00
	Schafttyp:	BMT
	Werkzeugaufnahme:	HT 4
	Übersetzung [i]:	1:3
	Drehmoment max [Nm]:	12
	Drehzahl max [1/min]:	18000
	Drehrichtung:	gleich
	Kühlmittel:	EK
	Hinweis:	verstärkte Lagerung
	Mittenmaß [mm]:	85
<b>8 030 46 420</b>	<b>Winkel-Bohr- und Fräskopf HT 4 IK</b>	
	Zusatzbezeichnung:	180° umsetzbar
	Werkzeugantrieb:	Zweiflach (~DIN 1809)
	Schaftgröße [mm]:	45.00
	Schafttyp:	BMT
	Werkzeugaufnahme:	HT 4
	Übersetzung [i]:	1:3
	Drehmoment max [Nm]:	12
	Drehzahl max [1/min]:	18000
	Drehrichtung:	gleich
	Kühlmittel:	IK/EK
	Druck max [bar]:	140
	Hinweis:	verstärkte Lagerung
	Mittenmaß [mm]:	85

# SPINNER

## TD 42 - BMT 45

Artikel-Nr.	Bezeichnung
-------------	-------------

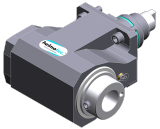
**8 030 46 560 Winkel-Bohr- und Fräskopf HT 4**

Gewicht [kg]: 6.120  
 Zusatzbezeichnung: 180° umsetzbar  
 Werkzeugantrieb: Zweiflach (~DIN 1809)  
 Schaftgröße [mm]: 45.00  
 Schafttyp: BMT  
 Werkzeugaufnahme: HT 4  
 Übersetzung [i]: 1:1  
 Drehmoment max [Nm]: 50  
 Drehzahl max [1/min]: 12000  
 Drehrichtung: ungleich  
 Kühlmittel: EK  
 Mittenmaß [mm]: 85

**8 030 46 565 Winkel-Bohr- und Fräskopf HT 4 IK**


Gewicht [kg]: 6.520  
 Zusatzbezeichnung: 180° umsetzbar  
 Werkzeugantrieb: Zweiflach (~DIN 1809)  
 Schaftgröße [mm]: 45.00  
 Schafttyp: BMT  
 Werkzeugaufnahme: HT 4  
 Übersetzung [i]: 1:1  
 Drehmoment max [Nm]: 50  
 Drehzahl max [1/min]: 12000  
 Drehrichtung: ungleich  
 Kühlmittel: IK/EK  
 Druck max [bar]: 140  
 Mittenmaß [mm]: 85

**8 030 47 168 Winkel-Fräs- und Bohrkopf HT 5 IK**



Zusatzbezeichnung: 180° umsetzbar  
 Werkzeugantrieb: Zweiflach (~DIN 1809)  
 Schaftgröße [mm]: 45.00  
 Schafttyp: BMT  
 Werkzeugaufnahme: HT 5  
 Übersetzung [i]: 1:1  
 Drehmoment max [Nm]: 50  
 Drehzahl max [1/min]: 6000  
 Drehrichtung: ungleich  
 Kühlmittel: IK/EK  
 Druck max [bar]: 140  
 Hinweis: Kombilagerung  
 Mittenmaß [mm]: 85


**8 031 44 040 Winkel-Fräskopf Kombidorn 16**



Zusatzbezeichnung: 180° umsetzbar  
 Werkzeugantrieb: Zweiflach (~DIN 1809)  
 Schaftgröße [mm]: 45.00  
 Schafttyp: BMT  
 Werkzeugaufnahme: Kombidorn 16  
 Übersetzung [i]: 1:1  
 Drehmoment max [Nm]: 50  
 Drehzahl max [1/min]: 6000  
 Drehrichtung: ungleich  
 Kühlmittel: EK  
 Hinweis: Kombilagerung  
 Mittenmaß [mm]: 85

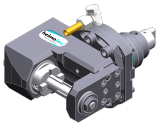
# SPINNER

## TD 42 - BMT 45

Artikel-Nr.	Bezeichnung	
<b>8 031 45 049</b>	<b>Winkel-Fräskopf Kombidorn 22</b>	
	Zusatzbezeichnung:	180° umsetzbar
	Werkzeugantrieb:	Zweiflach (~DIN 1809)
	Schaftgröße [mm]:	45.00
	Schafttyp:	BMT
	Werkzeugaufnahme:	Kombidorn 22
	Übersetzung [i]:	1:1
	Drehmoment max [Nm]:	50
	Drehzahl max [1/min]:	6000
	Drehrichtung:	ungleich
	Kühlmittel:	EK
	Hinweis:	Kombilagerung
	Mittenmaß [mm]:	85
<b>8 033 45 048</b>	<b>Winkel-Bohr- und Fräskopf ER 25 AX UT</b>	
	Gewicht [kg]:	8.360
	Zusatzbezeichnung:	zurückgesetzt
	Einsatz für:	Gegenspindel
	Werkzeugantrieb:	Zweiflach (~DIN 1809)
	Schaftgröße [mm]:	45.00
	Schafttyp:	BMT
	Werkzeugaufnahme:	ER 25 A - u-tec
	Übersetzung [i]:	1:1
	Drehmoment max [Nm]:	50
	Drehzahl max [1/min]:	6000
	Drehrichtung:	gleich
	Kühlmittel:	EK
	Hinweis:	Kombilagerung
	Mittenmaß [mm]:	85
<b>8 033 45 049</b>	<b>Winkel-Bohr- und Fräskopf ER 25 AX UT IK</b>	
	Gewicht [kg]:	8.790
	Zusatzbezeichnung:	zurückgesetzt
	Einsatz für:	Gegenspindel
	Werkzeugantrieb:	Zweiflach (~DIN 1809)
	Schaftgröße [mm]:	45.00
	Schafttyp:	BMT
	Werkzeugaufnahme:	ER 25 A - u-tec
	Übersetzung [i]:	1:1
	Drehmoment max [Nm]:	50
	Drehzahl max [1/min]:	6000
	Drehrichtung:	gleich
	Kühlmittel:	IK/EK
	Druck max [bar]:	140
	Hinweis:	Kombilagerung
	Mittenmaß [mm]:	85
<b>8 033 46 149</b>	<b>Winkel-Bohr- und Fräskopf HT 4</b>	
	Gewicht [kg]:	8.500
	Zusatzbezeichnung:	zurückgesetzt
	Einsatz für:	Gegenspindel
	Werkzeugantrieb:	Zweiflach (~DIN 1809)
	Schaftgröße [mm]:	45.00
	Schafttyp:	BMT
	Werkzeugaufnahme:	HT 4
	Übersetzung [i]:	1:1
	Drehmoment max [Nm]:	50
	Drehzahl max [1/min]:	6000

# SPINNER

## TD 42 - BMT 45

Artikel-Nr.	Bezeichnung	
	Drehrichtung:	gleich
	Kühlmittel:	EK
	Hinweis:	Kombilagerung
	Mittenmaß [mm]:	85
<b>8 033 46 150</b>	<b>Winkel-Bohr- und Fräskopf HT 4 IK</b>	
	Gewicht [kg]:	8.750
	Zusatzbezeichnung:	zurückgesetzt
	Einsatz für:	Gegenspindel
	Werkzeugantrieb:	Zweiflach (~DIN 1809)
	Schaftgröße [mm]:	45.00
	Schafttyp:	BMT
	Werkzeugaufnahme:	HT 4
	Übersetzung [i]:	1:1
	Drehmoment max [Nm]:	50
	Drehzahl max [1/min]:	6000
	Drehrichtung:	gleich
	Kühlmittel:	IK/EK
	Druck max [bar]:	140
	Hinweis:	Kombilagerung
	Mittenmaß [mm]:	85
<b>8 034 44 000</b>	<b>Winkel-Fräskopf Einschraubfräser IK</b>	
	Gewicht [kg]:	8.730
	Zusatzbezeichnung:	zurückgesetzt
	Einsatz für:	Gegenspindel
	Werkzeugantrieb:	Zweiflach (~DIN 1809)
	Schaftgröße [mm]:	45.00
	Schafttyp:	BMT
	Werkzeugaufnahme:	Einschraubfräser M 12
	Übersetzung [i]:	1:1
	Drehmoment max [Nm]:	50
	Drehzahl max [1/min]:	8000
	Drehrichtung:	gleich
	Kühlmittel:	IK/EK
	Druck max [bar]:	140
	Hinweis:	Kombilagerung
	Mittenmaß [mm]:	85
<b>8 037 44 022</b>	<b>Winkel-Scheibenfräserkopf Dorn 16</b>	
	Gewicht [kg]:	4.520
	Zusatzbezeichnung:	180° umsetzbar
	Ausführung:	± 23° drehbar
	Werkzeugantrieb:	Zweiflach (~DIN 1809)
	Schaftgröße [mm]:	45.00
	Schafttyp:	BMT
	Werkzeugaufnahme:	Fräserwelle 16
	Übersetzung [i]:	2:1
	Drehmoment max [Nm]:	32
	Drehzahl max [1/min]:	4000
	Drehrichtung:	ungleich
	Kühlmittel:	EK
	Mittenmaß [mm]:	78

# SPINNER

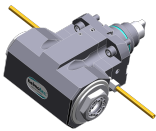
## TD 42 - BMT 45

Artikel-Nr.	Bezeichnung
-------------	-------------

**8 039 44 085 Winkel-Fräskopf Einschraubfräser**

Gewicht [kg]:	6.470
Zusatzbezeichnung:	84° abgewinkelt
Werkzeugantrieb:	Zweiflach (~DIN 1809)
Schaftgröße [mm]:	45.00
Schafttyp:	BMT
Werkzeugaufnahme:	Einschraubfräser M 12
Übersetzung [i]:	1:1
Drehmoment max [Nm]:	25
Drehzahl max [1/min]:	8000
Drehrichtung:	ungleich
Kühlmittel:	EK
Hinweis:	verstärkte Lagerung; innenliegender Mutter;
Mittenmaß [mm]:	70

**8 039 45 089 Winkel-Bohr- und Fräskopf ER 25 AX UT**

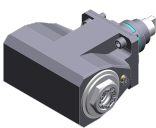


Gewicht [kg]:	6.000
Einsatz für:	Haupt- und Gegenspindel
Ausführung:	doppelspindlig
Werkzeugantrieb:	Zweiflach (~DIN 1809)
Schaftgröße [mm]:	45.00
Schafttyp:	BMT
Werkzeugaufnahme:	ER 25 A - u-tec
Übersetzung [i]:	1:1
Drehmoment max [Nm]:	50
Drehzahl max [1/min]:	12000
Drehrichtung:	gleich/ungleich
Kühlmittel:	EK
Hinweis:	verstärkte Lagerung
Mittenmaß [mm]:	85

**8 039 45 090 Winkel-Bohr- und Fräskopf ER 25 AX UT**

Gewicht [kg]:	8.870
Zusatzbezeichnung:	zurückgesetzt
Ausführung:	doppelspindlig
Werkzeugantrieb:	Zweiflach (~DIN 1809)
Schaftgröße [mm]:	45.00
Schafttyp:	BMT
Werkzeugaufnahme:	ER 25 A - u-tec
Übersetzung [i]:	1:1
Drehmoment max [Nm]:	50
Drehzahl max [1/min]:	8000
Drehrichtung:	gleich/ungleich
Kühlmittel:	EK
Hinweis:	verstärkte Lagerung
Mittenmaß [mm]:	85

**8 039 45 104 Winkel-Bohr- und Fräskopf ER 25 AX UT IK**



Einsatz für:	Haupt- und Gegenspindel
Ausführung:	doppelspindlig
Werkzeugantrieb:	Zweiflach (~DIN 1809)
Schaftgröße [mm]:	45.00
Schafttyp:	BMT
Werkzeugaufnahme:	ER 25 A - u-tec
Übersetzung [i]:	1:1
Drehmoment max [Nm]:	50
Drehzahl max [1/min]:	6000

SPINNER  
TD 42 - BMT 45

Artikel-Nr.	Bezeichnung	
	Drehrichtung:	gleich/ungleich
	Kühlmittel:	IK/EK
	Druck max [bar]:	25
	Hinweis:	Einsetzbarkeit prüfen; Werkzeuglänge beachten!;
	Mittenmaß [mm]:	85
<b>8 039 45 112</b>	<b>Winkel-Bohr- und Fräskopf ER 25 AX UT</b>	
	Gewicht [kg]:	6.460
	Zusatzbezeichnung:	84° abgewinkelt
	Werkzeugantrieb:	Zweiflach (~DIN 1809)
	Schaftgröße [mm]:	45.00
	Schafttyp:	BMT
	Werkzeugaufnahme:	ER 25 A - u-tec
	Übersetzung [i]:	1:1
	Drehmoment max [Nm]:	25
	Drehzahl max [1/min]:	8000
	Drehrichtung:	ungleich
	Kühlmittel:	EK
	Hinweis:	verstärkte Lagerung
	Mittenmaß [mm]:	70
<b>8 039 45 128</b>	<b>Winkel-Bohr- und Fräskopf C 3</b>	
	Gewicht [kg]:	8.930
	Zusatzbezeichnung:	180° umsetzbar
	Einsatz für:	Haupt- und Gegenspindel
	Ausführung:	doppelspindlig
	Werkzeugantrieb:	Zweiflach (~DIN 1809)
	Schaftgröße [mm]:	45.00
	Schafttyp:	BMT
	Werkzeugaufnahme:	heimatec Capto(TM) C 3
	Übersetzung [i]:	1:1
	Drehmoment max [Nm]:	25
	Drehzahl max [1/min]:	8000
	Drehrichtung:	gleich/ungleich
	Kühlmittel:	EK
	Hinweis:	Einsetzbarkeit prüfen; Werkzeuglänge beachten!
	Mittenmaß [mm]:	85
<b>8 039 46 063</b>	<b>Winkel-Bohr- und Fräskopf HT 4</b>	
	Einsatz für:	Haupt- und Gegenspindel
	Ausführung:	doppelspindlig
	Werkzeugantrieb:	Zweiflach (~DIN 1809)
	Schaftgröße [mm]:	45.00
	Schafttyp:	BMT
	Werkzeugaufnahme:	HT 4
	Übersetzung [i]:	1:1
	Drehmoment max [Nm]:	50
	Drehzahl max [1/min]:	12000
	Drehrichtung:	gleich/ungleich
	Kühlmittel:	EK
	Hinweis:	verstärkte Lagerung
	Mittenmaß [mm]:	85

# SPINNER

## TD 42 - BMT 45

Artikel-Nr.	Bezeichnung
-------------	-------------

**8 043 44 032**



**Schwenkkopf +135°/-30° verst ER16 AX UT**

Gewicht [kg]:	8.710
Zusatzbezeichnung:	achsversetzt; 180° umsetzbar
Werkzeugantrieb:	Zweiflach (~DIN 1809)
Schaftgröße [mm]:	45.00
Schafttyp:	BMT
Werkzeugaufnahme:	ER 16 A - u-tec
Übersetzung [i]:	1:1
Drehmoment max [Nm]:	25
Drehzahl max [1/min]:	8000
Drehrichtung:	ungleich
Kühlmittel:	EK
Mittenmaß [mm]:	69
Achsversatz [mm]:	60

**8 043 44 033**



**Schwenkkopf +135°/-30° verst ER16AX UTIK**

Gewicht [kg]:	8.720
Zusatzbezeichnung:	achsversetzt; 180° umsetzbar
Werkzeugantrieb:	Zweiflach (~DIN 1809)
Schaftgröße [mm]:	45.00
Schafttyp:	BMT
Werkzeugaufnahme:	ER 16 A - u-tec
Übersetzung [i]:	1:1
Drehmoment max [Nm]:	25
Drehzahl max [1/min]:	8000
Drehrichtung:	ungleich
Kühlmittel:	IK/EK
Druck max [bar]:	140
Mittenmaß [mm]:	69
Achsversatz [mm]:	60

**8 043 44 034**

**Schwenkkopf +135°/-30° verst ER16 AX UT**

Gewicht [kg]:	8.580
Zusatzbezeichnung:	achsversetzt; 180° umsetzbar
Werkzeugantrieb:	Zweiflach (~DIN 1809)
Schaftgröße [mm]:	45.00
Schafttyp:	BMT
Werkzeugaufnahme:	ER 16 A - u-tec
Übersetzung [i]:	1:2
Drehmoment max [Nm]:	12
Drehzahl max [1/min]:	12000
Drehrichtung:	ungleich
Kühlmittel:	EK
Mittenmaß [mm]:	69
Achsversatz [mm]:	60

**8 043 44 035**

**Schwenkkopf +135°/-30° verst ER16AX UTIK**

Gewicht [kg]:	8.670
Zusatzbezeichnung:	achsversetzt; 180° umsetzbar
Werkzeugantrieb:	Zweiflach (~DIN 1809)
Schaftgröße [mm]:	45.00
Schafttyp:	BMT
Werkzeugaufnahme:	ER 16 A - u-tec
Übersetzung [i]:	1:2
Drehmoment max [Nm]:	12
Drehzahl max [1/min]:	12000
Drehrichtung:	ungleich

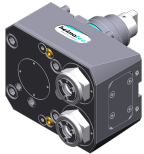
# SPINNER

## TD 42 - BMT 45

Artikel-Nr.	Bezeichnung
-------------	-------------

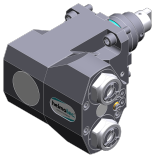
Kühlmittel:	IK/EK
Druck max [bar]:	140
Mittenmaß [mm]:	69
Achsversatz [mm]:	60

**8 050 44 031 Mehrspindelbohrkopf ER 16 AX UT**



Gewicht [kg]:	4.975
Zusatzbezeichnung:	achsversetzt
Einsatz für:	Hauptspindel
Ausführung:	2-spindlig
Werkzeugantrieb:	Zweiflach (~DIN 1809)
Schaftgröße [mm]:	45.00
Schafttyp:	BMT
Werkzeugaufnahme:	ER 16 A - u-tec
Übersetzung [i]:	1:1
Drehmoment max [Nm]:	25
Drehzahl max [1/min]:	6000
Drehrichtung:	gleich
Kühlmittel:	EK
Achsversatz [mm]:	58

**8 053 44 028 Mehrspindel-Winkelbohrkopf ER16 AX UT IK**



Gewicht [kg]:	5.636
Zusatzbezeichnung:	180° umsetzbar
Ausführung:	2-spindlig
Werkzeugantrieb:	Zweiflach (~DIN 1809)
Schaftgröße [mm]:	45.00
Schafttyp:	BMT
Werkzeugaufnahme:	ER 16 A - u-tec
Übersetzung [i]:	1:1
Drehmoment max [Nm]:	25
Drehzahl max [1/min]:	6000
Drehrichtung:	gleich
Kühlmittel:	IK/EK
Druck max [bar]:	25
Mittenmaß [mm]:	85

**8 200 99 000 Abdeckplatte 75,0x 75,0x 5,0**


Gewicht [kg]:	0.480
Schaftgröße [mm]:	45.00
Schafttyp:	BMT

**8 202 00 011 Grundhalter Längsaufnahme FN 12**

Gewicht [kg]:	0.700
Zusatzbezeichnung:	180° umsetzbar
Schafttyp:	BMT
Masch. Seit. Aufnahme:	Zentrierfeder b 15
Werkzeugaufnahme:	Schnittstelle FN 12
Kühlmittel:	EK
Mittenmaß [mm]:	15

# SPINNER

## TD 42 - BMT 45

Artikel-Nr.	Bezeichnung	
<b>8 209 02 003</b>	<b>Adapter für VDI 30</b>	
	Gewicht [kg]:	4.050
	Zusatzbezeichnung:	180° umsetzbar
	Schafttyp:	BMT
	Masch. Seit. Aufnahme:	Zentrierfeder b 15
	Werkzeugaufnahme:	DIN 69880 - 30
	Kühlmittel:	EK
	Mittenmaß [mm]:	85
<b>8 224 01 018</b>	<b>Drehstahlhalter Vkt. 20 IK</b>	
	Gewicht [kg]:	2.600
	Zusatzbezeichnung:	180° umsetzbar
	Einsatz für:	rechtsschneidende Wzge
	Schafttyp:	BMT
	Masch. Seit. Aufnahme:	Zentrierfeder b 15
	Werkzeugaufnahme:	Vkt. 20
	Kühlmittel:	IK
<b>8 224 02 009</b>	<b>Drehstahlhalter Vkt. 25 IK</b>	
	Gewicht [kg]:	2.820
	Zusatzbezeichnung:	180° umsetzbar
	Einsatz für:	rechtsschneidende Wzge
	Schafttyp:	BMT
	Masch. Seit. Aufnahme:	Zentrierfeder b 15
	Werkzeugaufnahme:	Vkt. 25
	Kühlmittel:	IK
<b>8 224 03 015</b>	<b>Kombi-Drehstahlhalter Vkt. 3/4" IK</b>	
	Gewicht [kg]:	2.640
	Zusatzbezeichnung:	180° umsetzbar
	Schafttyp:	BMT
	Masch. Seit. Aufnahme:	Zentrierfeder b 15
	Werkzeugaufnahme:	Vkt. 3/4" (19,05mm)
		Vkt. 3/4" (19,05mm)
	Kühlmittel:	IK/EK
	Druck max [bar]:	100
	Hinweis:	Keilleiste
<b>8 224 04 023</b>	<b>Kombi-Drehstahlhalter Vkt. 3/4"</b>	
	Gewicht [kg]:	2.620
	Zusatzbezeichnung:	180° umsetzbar
	Schafttyp:	BMT
	Masch. Seit. Aufnahme:	Zentrierfeder b 15
	Werkzeugaufnahme:	Vkt. 3/4" (19,05mm)
	Kühlmittel:	EK
<b>8 224 04 061</b>	<b>Kombi-Drehstahlhalter Vkt. 20 IK</b>	
	Gewicht [kg]:	2.610
	Zusatzbezeichnung:	180° umsetzbar
	Schafttyp:	BMT
	Masch. Seit. Aufnahme:	Zentrierfeder b 15
	Werkzeugaufnahme:	Vkt. 20
		Vkt. 20
	Kühlmittel:	IK/EK
	Druck max [bar]:	100
	Hinweis:	Keilleiste




# SPINNER

## TD 42 - BMT 45

Artikel-Nr.	Bezeichnung	
<b>8 224 04 063</b>	<b>Kombi-Drehstahlhalter Vkt. 20 IK</b>	
	Gewicht [kg]:	2.050
	Schafttyp:	BMT
	Masch. Seit. Aufnahme:	Zentrierfeder b 15
	Werkzeugaufnahme:	Vkt. 20
		Vkt. 20
	Kühlmittel:	IK/EK
	Druck max [bar]:	100
	Hinweis:	Einsetzbarkeit unbedingt prüfen! Keilleiste
<b>8 224 05 011</b>	<b>Kombi-Drehstahlhalter Vkt. 25</b>	
	Gewicht [kg]:	3.050
	Zusatzbezeichnung:	180° umsetzbar
	Schafttyp:	BMT
	Masch. Seit. Aufnahme:	Zentrierfeder b 15
	Werkzeugaufnahme:	Vkt. 25
	Kühlmittel:	EK
<b>8 224 05 030</b>	<b>Kombi-Drehstahlhalter Vkt. 25 IK</b>	
	Gewicht [kg]:	3.030
	Zusatzbezeichnung:	180° umsetzbar
	Schafttyp:	BMT
	Masch. Seit. Aufnahme:	Zentrierfeder b 15
	Werkzeugaufnahme:	Vkt. 25
	Kühlmittel:	IK/EK
	Druck max [bar]:	100
	Hinweis:	Keilleiste
<b>8 225 01 002</b>	<b>Drehstahlhalter Vkt. 20 IK</b>	
	Gewicht [kg]:	2.600
	Zusatzbezeichnung:	180° umsetzbar
	Einsatz für:	linksschneidende Wzge
	Schafttyp:	BMT
	Masch. Seit. Aufnahme:	Zentrierfeder b 15
	Werkzeugaufnahme:	Vkt. 20
	Kühlmittel:	IK
<b>8 225 02 000</b>	<b>Drehstahlhalter Vkt. 25 IK</b>	
	Gewicht [kg]:	2.800
	Zusatzbezeichnung:	180° umsetzbar
	Einsatz für:	linksschneidende Wzge
	Schafttyp:	BMT
	Masch. Seit. Aufnahme:	Zentrierfeder b 15
	Werkzeugaufnahme:	Vkt. 25
	Kühlmittel:	IK
<b>8 229 05 007</b>	<b>Aufnahmehalter C 3 IK</b>	
	Gewicht [kg]:	2.700
	Zusatzbezeichnung:	180° umsetzbar
	Ausführung:	rechts
	Schafttyp:	BMT
	Masch. Seit. Aufnahme:	Zentrierfeder b 15
	Werkzeugaufnahme:	heimatec Capto(TM) C 3
	Kühlmittel:	IK
	Hinweis:	Einsetzbarkeit prüfen; Werkzeuglänge beachten!
	Achsversatz [mm]:	64

# SPINNER

## TD 42 - BMT 45

Artikel-Nr.	Bezeichnung	
8 240 05 006	<b>Spannzangenhalter ER 25</b> 	Gewicht [kg]: 3.090
		Zusatzbezeichnung: 180° umsetzbar
8 240 05 038	<b>Spannzangenhalter ER 25 AX UT</b> 	Schafttyp: BMT
		Masch. Seit. Aufnahme: Zentrierfeder b 15
		Werkzeugaufnahme: ER 25
		Kühlmittel: IK/EK
		Druck max [bar]: 80
		Mittenmaß [mm]: 85
8 240 05 058	<b>Aufnahmehalter ABS 50 IK/EK</b>	Gewicht [kg]: 4.340
		Zusatzbezeichnung: zurückgesetzt
		Schafttyp: BMT
		Masch. Seit. Aufnahme: Zentrierfeder b 15
		Werkzeugaufnahme: ABS 50
		Kühlmittel: IK/EK
		Mittenmaß [mm]: 85
8 240 05 064	<b>Bohrstangenhalter Ø 16</b>	Zusatzbezeichnung: 180° umsetzbar
		Schafttyp: BMT
		Masch. Seit. Aufnahme: Zentrierfeder b 15
		Werkzeugaufnahme: Ø 16
		Kühlmittel: IK/EK
		Mittenmaß [mm]: 85
8 240 06 013	<b>Spannzangenhalter ER 32</b>	Gewicht [kg]: 3.220
		Zusatzbezeichnung: 180° umsetzbar
		Schafttyp: BMT
		Masch. Seit. Aufnahme: Zentrierfeder b 15
		Werkzeugaufnahme: ER 32
		Kühlmittel: IK/EK
		Druck max [bar]: 80
Mittenmaß [mm]: 85		
8 240 06 014	<b>Aufnahmehalter HT 4 IK</b> 	Gewicht [kg]: 3.070
		Zusatzbezeichnung: 180° umsetzbar
		Schafttyp: BMT
		Masch. Seit. Aufnahme: Zentrierfeder b 15
		Werkzeugaufnahme: HT 4
		Kühlmittel: IK/EK
		Mittenmaß [mm]: 85


# SPINNER

## TD 42 - BMT 45

Artikel-Nr.	Bezeichnung	
<b>8 240 06 048</b>	<b>Aufnahmehalter C 4 IK</b>	
	Gewicht [kg]:	4.640
	Zusatzbezeichnung:	180° umsetzbar
	Ausführung:	zurückgesetzt
	Schafttyp:	BMT
	Masch. Seit. Aufnahme:	Zentrierfeder b 15
	Werkzeugaufnahme:	heimatec Capto(TM) C 4
	Kühlmittel:	IK
	Mittenmaß [mm]:	85
<b>8 240 06 055</b>	<b>Bohrstangenhalter Ø 20</b>	
	Gewicht [kg]:	4.180
	Zusatzbezeichnung:	180° umsetzbar
	Schafttyp:	BMT
	Masch. Seit. Aufnahme:	Zentrierfeder b 15
	Werkzeugaufnahme:	Ø 20
	Kühlmittel:	IK/EK
	Mittenmaß [mm]:	85
<b>8 240 07 015</b>	<b>Bohrstangenhalter Ø 1 1/4"</b>	
	Gewicht [kg]:	3.750
	Zusatzbezeichnung:	180° umsetzbar
	Schafttyp:	BMT
	Masch. Seit. Aufnahme:	Zentrierfeder b 15
	Werkzeugaufnahme:	Ø 1 1/4" (31,75mm)
	Kühlmittel:	IK/EK
	Mittenmaß [mm]:	85
<b>8 240 07 018</b>	<b>Bohrstangenhalter Ø 25</b>	
	Gewicht [kg]:	4.000
	Zusatzbezeichnung:	180° umsetzbar
	Schafttyp:	BMT
	Masch. Seit. Aufnahme:	Zentrierfeder b 15
	Werkzeugaufnahme:	Ø 25
	Kühlmittel:	IK/EK
	Mittenmaß [mm]:	85
<b>8 240 07 019</b>	<b>Bohrstangenhalter Ø 1"</b>	
	Zusatzbezeichnung:	180° umsetzbar
	Schafttyp:	BMT
	Masch. Seit. Aufnahme:	Zentrierfeder b 15
	Werkzeugaufnahme:	Ø 1" (25,4mm)
	Kühlmittel:	IK/EK
	Mittenmaß [mm]:	85
<b>8 240 07 020</b>	<b>Bohrstangenhalter Ø 25</b>	
	Gewicht [kg]:	4.450
	Zusatzbezeichnung:	180° umsetzbar
	Schafttyp:	BMT
	Masch. Seit. Aufnahme:	Zentrierfeder b 15
	Werkzeugaufnahme:	Ø 25
	Kühlmittel:	IK/EK
	Mittenmaß [mm]:	100




# SPINNER

## TD 42 - BMT 45

Artikel-Nr.	Bezeichnung	
<b>8 240 07 042</b>	<b>Aufnahmehalter HT 5 IK</b>	
	Gewicht [kg]:	3.100
	Zusatzbezeichnung:	180° umsetzbar
	Schafttyp:	BMT
	Masch. Seit. Aufnahme:	Zentrierfeder b 15
	Werkzeugaufnahme:	HT 5
	Kühlmittel:	IK/EK
	Mittenmaß [mm]:	85
<b>8 240 08 021</b>	<b>Bohrstangenhalter Ø 32</b>	
	Gewicht [kg]:	3.780
	Zusatzbezeichnung:	180° umsetzbar
	Schafttyp:	BMT
	Masch. Seit. Aufnahme:	Zentrierfeder b 15
	Werkzeugaufnahme:	Ø 32
	Kühlmittel:	IK/EK
	Druck max [bar]:	80
	Mittenmaß [mm]:	85
<b>8 240 08 022</b>	<b>Bohrstangenhalter Ø 1 1/2"</b>	
	Zusatzbezeichnung:	180° umsetzbar
	Schafttyp:	BMT
	Masch. Seit. Aufnahme:	Zentrierfeder b 15
	Werkzeugaufnahme:	Ø 1 1/2" (38,1mm)
	Kühlmittel:	IK/EK
	Mittenmaß [mm]:	85
<b>8 240 08 023</b>	<b>Bohrstangenhalter Ø 32</b>	
	Gewicht [kg]:	4.310
	Zusatzbezeichnung:	180° umsetzbar
	Schafttyp:	BMT
	Masch. Seit. Aufnahme:	Zentrierfeder b 15
	Werkzeugaufnahme:	Ø 32
	Kühlmittel:	IK/EK
	Mittenmaß [mm]:	100
<b>8 240 08 047</b>	<b>Bohrstangenhalter Ø 32</b>	
	Gewicht [kg]:	4.020
	Zusatzbezeichnung:	180° umsetzbar
	Ausführung:	zurückgesetzt
	Schafttyp:	BMT
	Masch. Seit. Aufnahme:	Zentrierfeder b 15
	Werkzeugaufnahme:	Ø 32
	Kühlmittel:	IK/EK
	Druck max [bar]:	80
	Mittenmaß [mm]:	85
<b>8 240 08 057</b>	<b>Bohrstangenhalter Ø 32</b>	
	Gewicht [kg]:	3.890
	Zusatzbezeichnung:	180° umsetzbar
	Ausführung:	zurückgesetzt
	Schafttyp:	BMT
	Masch. Seit. Aufnahme:	Zentrierfeder b 15
	Werkzeugaufnahme:	Ø 32
	Kühlmittel:	IK/EK
	Druck max [bar]:	80
	Mittenmaß [mm]:	85

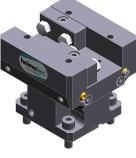

# SPINNER

## TD 42 - BMT 45

Artikel-Nr.	Bezeichnung	
8 240 09 017	<b>Bohrstangenhalter Ø 40</b> 	Gewicht [kg]: 3.600
		Zusatzbezeichnung: 180° umsetzbar
8 240 09 018	<b>Bohrstangenhalter Ø 40</b>	Schafttyp: BMT
		Masch. Seit. Aufnahme: Zentrierfeder b 15
		Werkzeugaufnahme: Ø 40
		Kühlmittel: IK/EK
		Mittenmaß [mm]: 85
8 240 09 059	<b>Bohrstangenhalter Ø 50</b>	Gewicht [kg]: 3.160
		Zusatzbezeichnung: 180° umsetzbar
		Schafttyp: BMT
		Masch. Seit. Aufnahme: Zentrierfeder b 15
		Werkzeugaufnahme: Ø 50
		Kühlmittel: EK
Mittenmaß [mm]: 65		
8 244 04 000	<b>Kombi-Plandrehhalter Vkt. 20</b> 	Gewicht [kg]: 3.930
		Einsatz für: Haupt- und Gegenspindel
8 244 04 007	<b>Kombi-Plandrehhalter Vkt. 3/4"</b>	Schafttyp: BMT
		Masch. Seit. Aufnahme: Zentrierfeder b 15
		Werkzeugaufnahme: Vkt. 20
		Kühlmittel: EK
		Druck max [bar]: 80
8 244 04 029	<b>Kombi-Plandrehhalter Vkt. 20 IK</b> 	Einsatz für: Haupt- und Gegenspindel
		Schafttyp: BMT
		Masch. Seit. Aufnahme: Zentrierfeder b 15
		Werkzeugaufnahme: Vkt. 20
		Kühlmittel: IK/EK
		Druck max [bar]: 100




# SPINNER

## TD 42 - BMT 45

Artikel-Nr.	Bezeichnung	
8 244 05 009	<b>Kombi-Plandrehalter Vkt. 25</b>	
		Gewicht [kg]: 4.320 Einsatz für: Haupt- und Gegenspindel Ausführung: Sonder Schafttyp: BMT Masch. Seit. Aufnahme: Zentrierfeder b 15 Werkzeugaufnahme: Vkt. 25 Kühlmittel: EK
8 249 05 000	<b>Doppel-Spannzangenhalter ER 25</b>	Gewicht [kg]: 3.370 Zusatzbezeichnung: 180° umsetzbar Einsatz für: Haupt- und Gegenspindel Schafttyp: BMT Masch. Seit. Aufnahme: Zentrierfeder b 15 Werkzeugaufnahme: ER 25 Kühlmittel: IK/EK Druck max [bar]: 80 Mittenmaß [mm]: 85
8 249 05 007	<b>Doppel-Spannzangenhalter ER 25 AX UT</b>	Gewicht [kg]: 3.370 Zusatzbezeichnung: 180° umsetzbar Einsatz für: Haupt- und Gegenspindel Schafttyp: BMT Masch. Seit. Aufnahme: Zentrierfeder b 15 Werkzeugaufnahme: ER 25 A - u-tec Kühlmittel: IK/EK Mittenmaß [mm]: 85
8 249 05 009	<b>Doppel-Aufnahmehalter C 3 IK</b>	
		Gewicht [kg]: 5.050 Einsatz für: Haupt- und Gegenspindel Ausführung: rechts Schafttyp: BMT Masch. Seit. Aufnahme: Zentrierfeder b 15 Werkzeugaufnahme: heimatec Capto(TM) C 3 Kühlmittel: IK Hinweis: Einsetzbarkeit prüfen; Werkzeuglänge beachten! Mittenmaß [mm]: 85
8 249 06 002	<b>Doppel-Spannzangenhalter ER 32</b>	Gewicht [kg]: 3.590 Zusatzbezeichnung: 180° umsetzbar Einsatz für: Haupt- und Gegenspindel Schafttyp: BMT Masch. Seit. Aufnahme: Zentrierfeder b 15 Werkzeugaufnahme: ER 32 Kühlmittel: IK/EK Druck max [bar]: 80 Mittenmaß [mm]: 85

# SPINNER

## TD 42 - BMT 45

Artikel-Nr.	Bezeichnung	
<b>8 249 06 003</b>	<b>Doppel-Aufnahmehalter HT 4</b>	
	Gewicht [kg]:	3.300
	Zusatzbezeichnung:	180° umsetzbar
	Einsatz für:	Haupt- und Gegenspindel
	Schafttyp:	BMT
	Masch. Seit. Aufnahme:	Zentrierfeder b 15
	Werkzeugaufnahme:	HT 4
		HT 4
	Kühlmittel:	IK/EK
	Mittenmaß [mm]:	85
<b>8 249 07 001</b>	<b>Doppel-Bohrstangenhalter Ø 1 1/4"</b>	
	Gewicht [kg]:	3.730
	Zusatzbezeichnung:	180° umsetzbar
	Einsatz für:	Haupt- und Gegenspindel
	Schafttyp:	BMT
	Masch. Seit. Aufnahme:	Zentrierfeder b 15
	Werkzeugaufnahme:	Ø 1 1/4" (31,75mm)
	Kühlmittel:	IK/EK
	Mittenmaß [mm]:	85
<b>8 249 07 004</b>	<b>Doppel-Bohrstangenhalter Ø 25</b>	
	Gewicht [kg]:	3.690
	Zusatzbezeichnung:	180° umsetzbar
	Einsatz für:	Haupt- und Gegenspindel
	Schafttyp:	BMT
	Masch. Seit. Aufnahme:	Zentrierfeder b 15
	Werkzeugaufnahme:	Ø 25
	Kühlmittel:	IK/EK
	Mittenmaß [mm]:	85
<b>8 249 07 008</b>	<b>Doppel-Bohrstangenhalter Ø 25</b>	
	Zusatzbezeichnung:	180° umsetzbar
	Einsatz für:	Haupt- und Gegenspindel
	Schafttyp:	BMT
	Masch. Seit. Aufnahme:	Zentrierfeder b 15
	Werkzeugaufnahme:	Ø 25
	Kühlmittel:	IK/EK
	Druck max [bar]:	100
	Mittenmaß [mm]:	100
<b>8 249 08 004</b>	<b>Doppel-Bohrstangenhalter Ø 32</b>	
	Gewicht [kg]:	3.540
	Zusatzbezeichnung:	180° umsetzbar
	Einsatz für:	Haupt- und Gegenspindel
	Schafttyp:	BMT
	Masch. Seit. Aufnahme:	Zentrierfeder b 15
	Werkzeugaufnahme:	Ø 32
	Kühlmittel:	IK/EK
	Mittenmaß [mm]:	85

# SPINNER

## TD 42 - BMT 45

Artikel-Nr.	Bezeichnung
-------------	-------------

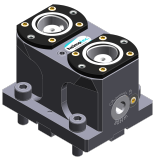
8 249 08 005



**Doppel-Bohrstangenhalter Ø 32**

Zusatzbezeichnung: 180° umsetzbar  
 Einsatz für: Haupt- und Gegenspindel  
 Schafttyp: BMT  
 Masch. Seit. Aufnahme: Zentrierfeder b 15  
 Werkzeugaufnahme: Ø 32  
 Kühlmittel: IK/EK  
 Druck max [bar]: 100  
 Mittenmaß [mm]: 100

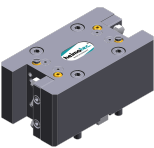
8 250 05 004



**Mehrfach-Aufnahmelhalter C 3 IK**

Gewicht [kg]: 2.100  
 Einsatz für: Haupt- und Gegenspindel  
 Ausführung: rechts  
 Schafttyp: BMT  
 Masch. Seit. Aufnahme: Zentrierfeder b 15  
 Werkzeugaufnahme: heimatec Capto(TM) C 3  
 heimatec Capto(TM) C 3  
 Kühlmittel: IK  
 Hinweis: Einsetzbarkeit prüfen; Werkzeuglänge beachten!  
 Achsversatz [mm]: 27  
 27

8 251 04 016



**Kombi-Doppel-Drehstahlhalter Vkt. 20**

Gewicht [kg]: 4.980  
 Einsatz für: Haupt- und Gegenspindel  
 Schafttyp: BMT  
 Masch. Seit. Aufnahme: Zentrierfeder b 15  
 Werkzeugaufnahme: Vkt. 20  
 Vkt. 20  
 Vkt. 20  
 Vkt. 20  
 Vkt. 20  
 Kühlmittel: EK

8 251 04 017

**Kombi-Doppel-Drehstahlhalter Vkt. 3/4"**

Gewicht [kg]: 5.160  
 Einsatz für: Haupt- und Gegenspindel  
 Schafttyp: BMT  
 Masch. Seit. Aufnahme: Zentrierfeder b 15  
 Werkzeugaufnahme: Vkt. 3/4" (19,05mm)  
 Vkt. 3/4" (19,05mm)  
 Vkt. 3/4" (19,05mm)  
 Vkt. 3/4" (19,05mm)  
 Vkt. 3/4" (19,05mm)  
 Kühlmittel: EK

8 251 04 050



**Kombi-Doppel-Drehstahlhalter Vkt. 20 IK**

Gewicht [kg]: 5.100  
 Einsatz für: Haupt- und Gegenspindel  
 Schafttyp: BMT  
 Masch. Seit. Aufnahme: Zentrierfeder b 15  
 Werkzeugaufnahme: Vkt. 20  
 Vkt. 20  
 Vkt. 20  
 Vkt. 20  
 Vkt. 20  
 Kühlmittel: IK/EK  
 Druck max [bar]: 100

# SPINNER

## TD 42 - BMT 45

Artikel-Nr.	Bezeichnung
-------------	-------------

Hinweis: Keilleiste

8 253 05 000



**Mehrfach-Bohrstangenhalter Ø 3/4"**

Gewicht [kg]: 3.320  
 Zusatzbezeichnung: 180° umsetzbar  
 Schafttyp: BMT  
 Masch. Seit. Aufnahme: Zentrierfeder b 15  
 Werkzeugaufnahme: Ø 3/4" (19,05mm)  
 Ø 3/4" (19,05mm)  
 Kühlmittel: IK/EK  
 Mittenmaß [mm]: 55/90

8 253 05 002

**Doppel-Bohrstangenhalter Ø 3/4"**

Gewicht [kg]: 3.460  
 Zusatzbezeichnung: 180° umsetzbar  
 Schafttyp: BMT  
 Masch. Seit. Aufnahme: Zentrierfeder b 15  
 Werkzeugaufnahme: Ø 3/4" (19,05mm)  
 Ø 3/4" (19,05mm)  
 Kühlmittel: IK/EK  
 Mittenmaß [mm]: 65/90

8 253 06 004



**Doppel-Bohrstangenhalter Ø 20**

Zusatzbezeichnung: 180° umsetzbar  
 Schafttyp: BMT  
 Masch. Seit. Aufnahme: Zentrierfeder b 15  
 Werkzeugaufnahme: Ø 20  
 Ø 20  
 Kühlmittel: IK/EK  
 Druck max [bar]: 80  
 Mittenmaß [mm]: 65/90

8 253 07 012

**Doppel-Bohrstangenhalter Ø 25**

Gewicht [kg]: 3.150  
 Zusatzbezeichnung: 180° umsetzbar  
 Schafttyp: BMT  
 Masch. Seit. Aufnahme: Zentrierfeder b 15  
 Werkzeugaufnahme: Ø 25  
 Ø 25  
 Kühlmittel: IK/EK  
 Druck max [bar]: 80  
 Mittenmaß [mm]: 55/90

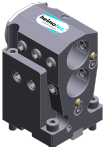


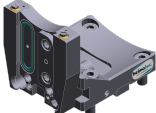
8 253 07 013

**Doppel-Bohrstangenhalter Ø 1"**

Gewicht [kg]: 3.070  
 Zusatzbezeichnung: 180° umsetzbar  
 Schafttyp: BMT  
 Masch. Seit. Aufnahme: Zentrierfeder b 15  
 Werkzeugaufnahme: Ø 1" (25,4mm)  
 Ø 1" (25,4mm)  
 Kühlmittel: IK/EK  
 Mittenmaß [mm]: 55/90

# SPINNER

## TD 42 - BMT 45

Artikel-Nr.	Bezeichnung	
<b>8 253 07 034</b>	<b>Mehrfach-Bohrstangenhalter Ø 25</b>	
	Gewicht [kg]:	2.330
	Zusatzbezeichnung:	180° umsetzbar
	Ausführung:	zurückgesetzt
	Schafttyp:	BMT
	Masch. Seit. Aufnahme:	Zentrierfeder b 15
	Werkzeugaufnahme:	Ø 25
		Ø 25
	Kühlmittel:	IK/EK
	Hinweis:	Einsetzbarkeit unbedingt prüfen; Werkzeuglänge beachten
	Mittenmaß [mm]:	55/100
<b>8 253 08 010</b>	<b>Mehrfach-Bohrstangenhalter Ø 32</b>	
	Gewicht [kg]:	3.500
	Zusatzbezeichnung:	180° umsetzbar
	Schafttyp:	BMT
	Masch. Seit. Aufnahme:	Zentrierfeder b 15
	Werkzeugaufnahme:	Ø 32
		Ø 32
	Kühlmittel:	IK/EK
	Hinweis:	Einsetzbarkeit prüfen; Werkzeuglänge beachten!
	Mittenmaß [mm]:	65/100
<b>8 259 01 015</b>	<b>Mehrfach-Drehstahlhalter 4x Vkt. 20</b>	
	Gewicht [kg]:	5.320
	Einsatz für:	Haupt- und Gegenspindel
	Ausführung:	Y-versetzt
	Schafttyp:	BMT
	Masch. Seit. Aufnahme:	Zentrierfeder b 15
	Werkzeugaufnahme:	Vkt. 20
		Vkt. 20
		Vkt. 20
		Vkt. 20
	Kühlmittel:	EK
<b>8 259 01 016</b>	<b>Mehrfach-Drehstahlhalter 4x Vkt. 20 IK</b>	
	Gewicht [kg]:	5.300
	Einsatz für:	Haupt- und Gegenspindel
	Ausführung:	Y-versetzt
	Schafttyp:	BMT
	Masch. Seit. Aufnahme:	Zentrierfeder b 15
	Werkzeugaufnahme:	Vkt. 20
		Vkt. 20
		Vkt. 20
		Vkt. 20
	Kühlmittel:	IK/EK
	Druck max [bar]:	100
<b>8 320 02 012</b>	<b>Abstechhalter höhenverstellbar SH 26 IK</b>	
	Gewicht [kg]:	1.270
	Zusatzbezeichnung:	180° umsetzbar
	Schafttyp:	BMT
	Masch. Seit. Aufnahme:	Zentrierfeder b 15
	Werkzeugaufnahme:	Spannschaft SH 26
	Kühlmittel:	IK/EK
	Druck max [bar]:	70

# SPINNER

## TD 42 - BMT 45

Artikel-Nr.	Bezeichnung	
<b>8 320 02 013</b>	<b>Abstechhalter höhenverstellbar SH 26 IK</b>	
	Gewicht [kg]:	1.360
	Zusatzbezeichnung:	180° umsetzbar
	Schafttyp:	BMT
	Masch. Seit. Aufnahme:	Zentrierfeder b 15
	Werkzeugaufnahme:	Spannschaft SH 26
	Kühlmittel:	IK/EK
	Druck max [bar]:	70
	Hinweis:	Spannschaft innenliegend
<b>8 320 03 011</b>	<b>Abstechhalter höhenverstellbar SH 32 IK</b>	
	Gewicht [kg]:	1.330
	Zusatzbezeichnung:	180° umsetzbar
	Schafttyp:	BMT
	Masch. Seit. Aufnahme:	Zentrierfeder b 15
	Werkzeugaufnahme:	Spannschaft SH 32
	Kühlmittel:	IK/EK
	Druck max [bar]:	70
<b>8 320 03 018</b>	<b>Abstechhalter höhenverstellbar SH 32 IK</b>	
	Gewicht [kg]:	1.480
	Zusatzbezeichnung:	180° umsetzbar
	Schafttyp:	BMT
	Masch. Seit. Aufnahme:	Zentrierfeder b 15
	Werkzeugaufnahme:	Spannschaft SH 32
	Kühlmittel:	IK/EK
	Druck max [bar]:	70
	Hinweis:	Spannschaft innenliegend
<b>8 320 03 023</b>	<b>Abstechhalter höhenverstellbar SH 32 IK</b>	
	Gewicht [kg]:	1.590
	Schafttyp:	BMT
	Masch. Seit. Aufnahme:	Zentrierfeder b 15
	Werkzeugaufnahme:	Spannschaft SH 32
	Kühlmittel:	IK/EK
	Druck max [bar]:	70
	Hinweis:	mit zurückgesetzter Schwertaufnahme; Einsetzbarkeit
<b>8 320 03 051</b>	<b>Abstechhalter höhenverstellbar SH 32 IK</b>	
	Gewicht [kg]:	1.230
	Zusatzbezeichnung:	180° umsetzbar
	Ausführung:	Spannschaft mitte Revolver
	Schafttyp:	BMT
	Masch. Seit. Aufnahme:	Zentrierfeder b 15
	Werkzeugaufnahme:	Spannschaft SH 32
	Kühlmittel:	IK/EK
	Druck max [bar]:	70
<b>8 710 94 005</b>	<b>Montageblock BMT 45 Spinner</b>	
	Gewicht [kg]:	10.040
	Werkzeugaufnahme:	BMT 45

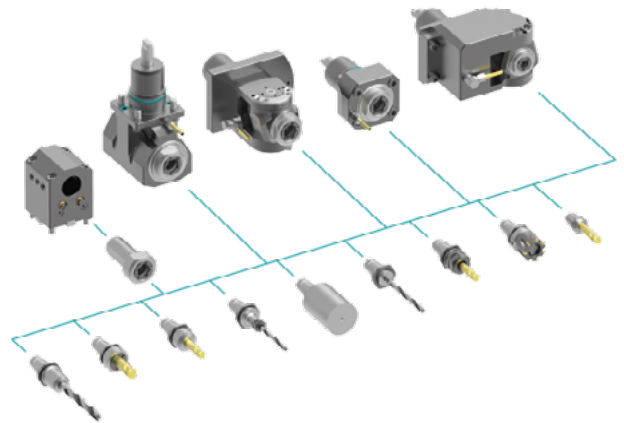
## heimatec.u-tec®

heimatec.de

Produkte / Werkzeugwechselsysteme /  
Wechselsystem u-tec®



Ausführungen siehe Katalog



## heimatec.easy-quick

heimatec.de

Produkte / Werkzeugwechselsysteme /  
Schnellwechselsystem easy-quick HT



Ausführungen siehe Katalog



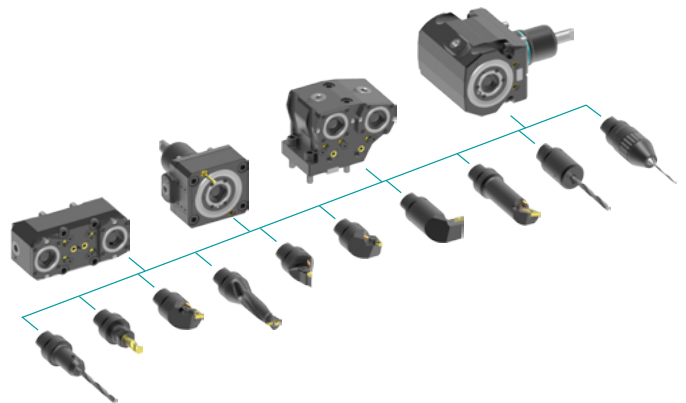
## heimatec.Capto™

heimatec.de

Produkte / Werkzeugwechselsysteme /  
Schnellwechselsystem heimatec.Capto™



Ausführungen siehe Katalog



## heimatec.accessories

heimatec.de

Produkte / Zubehör



Ausführungen siehe Katalog





● heimatec-Niederlassungen

○ unsere weltweiten Vertretungen

**heimatec**<sup>®</sup>

**heimatec GmbH**  
Präzisionswerkzeuge  
Carl-Benz-Str. 4  
77871 Renchen  
Deutschland

T +49 7843 9466 0  
[www.heimatec.de](http://www.heimatec.de)  
[info@heimatec.de](mailto:info@heimatec.de)

Die Kontaktdaten unserer weltweiten Handelspartner finden Sie auf unserer Internetseite:  
<https://heimatec.com/handelspartner>