

SPINNER  
**TD 42 - BMT 45**



# Technologie de pointe HEIMATEC - Outils et systèmes pour l'usinage productif en tournage et fraisage

HEIMATEC fait partie des leaders internationaux en technologie et qualité des outils de précision et est spécialisé dans le développement et la fabrication d'outils fixes et porte-outils motorisés de haute précision pour les tours CNC, les centres de tournage-fraisage CNC et les centres d'usinage CNC.

La gamme de produits\* s'étend des porte-outils BMT et VDI statiques aux outils motorisés, en passant par des solutions individuelles hautement complexes adaptées aux besoins des clients. HEIMATEC, dont le siège est à RENCHEN, possède une filiale en Asie et Inde ainsi que de nombreuses représentations et partenaires commerciaux répartis dans le monde entier.

## \*NOS PRODUITS

Porte-outils fixes

Unités d'outils motorisés

Outils de précision

Outils pour centres de tournage et d'usinage

Outils pour automates de décolletage

Systèmes de changement d'outils et systèmes de changement rapide

Systèmes d'outils pour la fabrication de dentures

Gestion numérique des outils

L'œuvre du catalogue, y compris toutes ses parties, est protégée par le droit d'auteur. Toute exploitation en dehors des limites étroites de la loi sur le droit d'auteur est interdite sans l'accord des titulaires des droits et est passible de sanctions. Cela s'applique notamment aux reproductions, traductions, microfilmages et à l'enregistrement et au traitement au moyen de systèmes électroniques.

HEIMATEC GmbH se réserve le droit d'apporter des modifications techniques à tout moment et sans préavis. Cela s'applique notamment aux adaptations de nouvelles normes internationales aux modifications, aux développements de nos produits et aux différents processus de fabrication.

La version actuelle de nos conditions générales de vente (CGV) est disponible sur notre site web.

# SPINNER

## TD 42 - BMT 45

N° d'article

Désignation

**8 010 45 126**

**Axial milling and drill holder ER 25 AX UT**



Poids [kg]:	1.680
Entraînement d'outil:	Méplat (~DIN 1809)
Taille du cylindre [mm]:	45.00
Type d'arbre:	BMT
Interface de broche:	ER 25 A - u-tec
Rapport de démultiplication [i]:	1:1
Couple max [Nm]:	32
Vitesse max [1/min]:	6000
Sens de rotation:	identique
Lubrification:	EXT
Pression max [bar]:	140
Remarque:	Roulements combiné

**8 010 45 135**

**Tête de perçage et de fraisage axiale ER 25 AX UT**



Poids [kg]:	1.710
Entraînement d'outil:	Méplat (~DIN 1809)
Taille du cylindre [mm]:	45.00
Type d'arbre:	BMT
Interface de broche:	ER 25 A - u-tec
Rapport de démultiplication [i]:	1:1
Couple max [Nm]:	50
Vitesse max [1/min]:	15000
Sens de rotation:	identique
Lubrification:	EXT

**8 010 45 138**

**Tête de perçage et de fraisage axiale C 3 int**

Poids [kg]:	3.080
Notation:	180° reversible
Entraînement d'outil:	Méplat (~DIN 1809)
Taille du cylindre [mm]:	45.00
Type d'arbre:	BMT
Interface de broche:	heimatec Capto(TM) C 3
Rapport de démultiplication [i]:	1:1
Couple max [Nm]:	25
Vitesse max [1/min]:	8000
Sens de rotation:	identique
Lubrification:	Int/ext
Pression max [bar]:	25
Remarque:	Vérifier l'utilisabilité; longueur de l'outil check!

**8 010 45 182**


**Tête de perçage et de fraisage axiale C 3**



Poids [kg]:	2.880
Notation:	180° reversible
Entraînement d'outil:	Méplat (~DIN 1809)
Taille du cylindre [mm]:	45.00
Type d'arbre:	BMT
Interface de broche:	heimatec Capto(TM) C 3
Rapport de démultiplication [i]:	1:1
Couple max [Nm]:	32
Vitesse max [1/min]:	8000
Sens de rotation:	identique
Lubrification:	EXT
Remarque:	Vérifier l'utilisabilité; longueur de l'outil check!

N° d'article      Désignation

**8 010 46 230**      **Tête de perçage et de fraisage axiale HT 4**  
 Entraînement d'outil: Méplat (~DIN 1809)  
 Taille du cylindre [mm]: 45.00  
 Type d'arbre: BMT  
 Interface de broche: HT 4  
 Rapport de démultiplication [i]: 1:1  
 Couple max [Nm]: 32  
 Vitesse max [1/min]: 8000  
 Sens de rotation: identique  
 Lubrification: EXT

**8 010 46 231**      **Tête de perçage et de fraisage axiale HT 4 int**  

 Poids [kg]: 2.000  
 Entraînement d'outil: Méplat (~DIN 1809)  
 Taille du cylindre [mm]: 45.00  
 Type d'arbre: BMT  
 Interface de broche: HT 4  
 Rapport de démultiplication [i]: 1:1  
 Couple max [Nm]: 32  
 Vitesse max [1/min]: 6000  
 Sens de rotation: identique  
 Lubrification: Int/ext  
 Pression max [bar]: 25  
 Remarque: Roulements combiné

**8 010 47 136**      **Tête de perçage et de fraisage axiale HT 5 int**  
 Poids [kg]: 2.000  
 Entraînement d'outil: Méplat (~DIN 1809)  
 Taille du cylindre [mm]: 45.00  
 Type d'arbre: BMT  
 Interface de broche: HT 5  
 Rapport de démultiplication [i]: 1:1  
 Couple max [Nm]: 32  
 Vitesse max [1/min]: 6000  
 Sens de rotation: identique  
 Lubrification: Int/ext  
 Pression max [bar]: 25  
 Remarque: Roulements combiné

**8 011 45 034**      **Tête de fraisage axiale arbre de fraisage combiné 22**  
 Poids [kg]: 1.980  
 Entraînement d'outil: Méplat (~DIN 1809)  
 Taille du cylindre [mm]: 45.00  
 Type d'arbre: BMT  
 Interface de broche: Arbre de fraisage combiné 22  
 Rapport de démultiplication [i]: 1:1  
 Couple max [Nm]: 32  
 Vitesse max [1/min]: 6000  
 Sens de rotation: identique  
 Lubrification: EXT  
 Remarque: Roulements combiné

N° d'article Désignation

8 013 44 014

**Tête de perçage et de fraisage axiale ER 16 AX UT**



Poids [kg]:	2.300
Entraînement d'outil:	Méplat (~DIN 1809)
Taille du cylindre [mm]:	45.00
Type d'arbre:	BMT
Interface de broche:	ER 16 A - u-tec
Rapport de démultiplication [i]:	1:4
Couple max [Nm]:	5
Vitesse max [1/min]:	24000
Sens de rotation:	identique
Lubrification:	EXT

8 013 44 015

**Tête de perçage et de fraisage axiale ER 16 AX UT int**



Entraînement d'outil:	Méplat (~DIN 1809)
Taille du cylindre [mm]:	45.00
Type d'arbre:	BMT
Interface de broche:	ER 16 A - u-tec
Rapport de démultiplication [i]:	1:4
Couple max [Nm]:	5
Vitesse max [1/min]:	24000
Sens de rotation:	identique
Lubrification:	Int/ext
Pression max [bar]:	80

8 019 45 147

**Tête de perçage et de fraisage axiale ER 25 AX UT**

Poids [kg]:	4.400
Notation:	désaxé; 180° reversible
Entraînement d'outil:	Méplat (~DIN 1809)
Taille du cylindre [mm]:	45.00
Type d'arbre:	BMT
Interface de broche:	ER 25 A - u-tec
Rapport de démultiplication [i]:	1:2
Couple max [Nm]:	25
Vitesse max [1/min]:	12000
Sens de rotation:	opposé
Lubrification:	EXT
Remarque:	roulements renforcés
Décalage de l'axe [mm]:	42

8 019 45 148

**Tête de perçage et de fraisage axiale ER 25 AX UT int**



Poids [kg]:	5.300
Notation:	désaxé; 180° reversible
Entraînement d'outil:	Méplat (~DIN 1809)
Taille du cylindre [mm]:	45.00
Type d'arbre:	BMT
Interface de broche:	ER 25 A - u-tec
Rapport de démultiplication [i]:	1:2
Couple max [Nm]:	25
Vitesse max [1/min]:	12000
Sens de rotation:	opposé
Lubrification:	Int/ext
Pression max [bar]:	140
Remarque:	roulements renforcés
Décalage de l'axe [mm]:	42

N° d'article

Désignation

8 019 45 149

**Tête de perçage et de fraisage axiale ER 25 AX UT**



Notation:	désaxé; 180° réversible
Entraînement d'outil:	Méplat (~DIN 1809)
Taille du cylindre [mm]:	45.00
Type d'arbre:	BMT
Interface de broche:	ER 25 A - u-tec
Rapport de démultiplication [i]:	1:3
Couple max [Nm]:	16
Vitesse max [1/min]:	18000
Sens de rotation:	opposé
Lubrification:	EXT
Remarque:	roulements renforcés
Décalage de l'axe [mm]:	42

8 019 45 150

**Tête de perçage et de fraisage axiale ER 25 AX UT int**



Poids [kg]:	5.480
Notation:	désaxé; 180° réversible
Entraînement d'outil:	Méplat (~DIN 1809)
Taille du cylindre [mm]:	45.00
Type d'arbre:	BMT
Interface de broche:	ER 25 A - u-tec
Rapport de démultiplication [i]:	1:3
Couple max [Nm]:	16
Vitesse max [1/min]:	18000
Sens de rotation:	opposé
Lubrification:	Int/ext
Pression max [bar]:	140
Remarque:	roulements renforcés
Décalage de l'axe [mm]:	42

8 019 45 152

**Tête de perçage et de fraisage axiale ER 25 AX UT int**

Notation:	désaxé; 180° réversible
Entraînement d'outil:	Méplat (~DIN 1809)
Taille du cylindre [mm]:	45.00
Type d'arbre:	BMT
Interface de broche:	ER 25 A - u-tec
Rapport de démultiplication [i]:	2:1
Couple max [Nm]:	50
Vitesse max [1/min]:	3000
Sens de rotation:	opposé
Lubrification:	Int/ext
Pression max [bar]:	140
Remarque:	roulements renforcés
Décalage de l'axe [mm]:	42

8 019 45 191

**Tête de perçage et de fraisage axiale ER 25 AX UT**

Notation:	désaxé; 180° réversible
Entraînement d'outil:	Méplat (~DIN 1809)
Taille du cylindre [mm]:	45.00
Type d'arbre:	BMT
Interface de broche:	ER 25 A - u-tec
Rapport de démultiplication [i]:	2:1
Couple max [Nm]:	50
Vitesse max [1/min]:	3000
Sens de rotation:	opposé
Lubrification:	EXT
Remarque:	roulements renforcés

N° d'article

Désignation

Décalage de l'axe [mm]: 42

8 030 44 092

**Tête de perçage et de fraisage radiale ER 16 AX UT**



Notation: 180° reversible  
Entraînement d'outil: Méplat (~DIN 1809)  
Taille du cylindre [mm]: 45.00  
Type d'arbre: BMT  
Interface de broche: ER 16 A - u-tec  
Rapport de démultiplication [i]: 1:4  
Couple max [Nm]: 5  
Vitesse max [1/min]: 24000  
Sens de rotation: opposé  
Lubrification: EXT  
Pression max [bar]: 140  
Distance au centre [mm]: 85

8 030 44 093

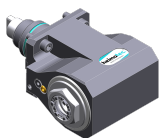
**Tête de perçage et de fraisage radiale ER 16 AX UT int**



Notation: 180° reversible  
Entraînement d'outil: Méplat (~DIN 1809)  
Taille du cylindre [mm]: 45.00  
Type d'arbre: BMT  
Interface de broche: ER 16 A - u-tec  
Rapport de démultiplication [i]: 1:4  
Couple max [Nm]: 5  
Vitesse max [1/min]: 24000  
Sens de rotation: opposé  
Lubrification: Int/ext  
Pression max [bar]: 140  
Distance au centre [mm]: 85

8 030 45 262

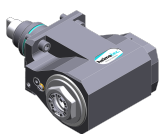
**Angle-mill- and drill holder ER 25 AX UT**



Poids [kg]: 6.300  
Notation: 180° reversible  
Entraînement d'outil: Méplat (~DIN 1809)  
Taille du cylindre [mm]: 45.00  
Type d'arbre: BMT  
Interface de broche: ER 25 A - u-tec  
Rapport de démultiplication [i]: 1:1  
Couple max [Nm]: 50  
Vitesse max [1/min]: 6000  
Sens de rotation: opposé  
Lubrification: EXT  
Remarque: Roulements combiné  
Distance au centre [mm]: 85

8 030 45 263

**Angle-mill- and drill holder ER 25 AX UT int**



Poids [kg]: 6.700  
Notation: 180° reversible  
Entraînement d'outil: Méplat (~DIN 1809)  
Taille du cylindre [mm]: 45.00  
Type d'arbre: BMT  
Interface de broche: ER 25 A - u-tec  
Rapport de démultiplication [i]: 1:1  
Couple max [Nm]: 50  
Vitesse max [1/min]: 6000  
Sens de rotation: opposé

N° d'article Désignation

Lubrification: Int/ext  
 Pression max [bar]: 140  
 Remarque: Roulements combiné  
 Distance au centre [mm]: 85

**8 030 45 266 Tête de perçage et de fraisage radiale ER 25 AX UT**

Poids [kg]: 5.940  
 Notation: 180° reversible  
 Entraînement d'outil: Méplat (~DIN 1809)  
 Taille du cylindre [mm]: 45.00  
 Type d'arbre: BMT  
 Interface de broche: ER 25 A - u-tec  
 Rapport de démultiplication [i]: 1:2  
 Couple max [Nm]: 16  
 Vitesse max [1/min]: 12000  
 Sens de rotation: identique  
 Lubrification: EXT  
 Remarque: roulements renforcés  
 Distance au centre [mm]: 85

**8 030 45 267 Tête de perçage et de fraisage radiale ER 25 AX UT int**

Poids [kg]: 6.190  
 Notation: 180° reversible  
 Entraînement d'outil: Méplat (~DIN 1809)  
 Taille du cylindre [mm]: 45.00  
 Type d'arbre: BMT  
 Interface de broche: ER 25 A - u-tec  
 Rapport de démultiplication [i]: 1:2  
 Couple max [Nm]: 16  
 Vitesse max [1/min]: 12000  
 Sens de rotation: identique  
 Lubrification: Int/ext  
 Pression max [bar]: 140  
 Remarque: roulements renforcés  
 Distance au centre [mm]: 85

**8 030 45 268 Tête de perçage et de fraisage radiale ER 25 AX UT**



Poids [kg]: 5.990  
 Notation: 180° reversible  
 Entraînement d'outil: Méplat (~DIN 1809)  
 Taille du cylindre [mm]: 45.00  
 Type d'arbre: BMT  
 Interface de broche: ER 25 A - u-tec  
 Rapport de démultiplication [i]: 1:3  
 Couple max [Nm]: 12  
 Vitesse max [1/min]: 18000  
 Sens de rotation: identique  
 Lubrification: EXT  
 Remarque: roulements renforcés  
 Distance au centre [mm]: 85

N° d'article

Désignation

8 030 45 269

**Tête de perçage et de fraisage radiale ER 25 AX UT int**

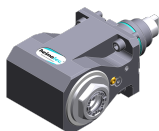
Poids [kg]:	6.100
Notation:	180° reversible
Entraînement d'outil:	Méplat (~DIN 1809)
Taille du cylindre [mm]:	45.00
Type d'arbre:	BMT
Interface de broche:	ER 25 A - u-tec
Rapport de démultiplication [i]:	1:3
Couple max [Nm]:	12
Vitesse max [1/min]:	18000
Sens de rotation:	identique
Lubrification:	Int/ext
Pression max [bar]:	140
Remarque:	roulements renforcés
Distance au centre [mm]:	85

8 030 45 274

**Tête de perçage et de fraisage radiale C 3 int**

Notation:	180° reversible
Entraînement d'outil:	Méplat (~DIN 1809)
Taille du cylindre [mm]:	45.00
Type d'arbre:	BMT
Interface de broche:	heimatec Capto(TM) C 3
Rapport de démultiplication [i]:	1:1
Couple max [Nm]:	25
Vitesse max [1/min]:	8000
Sens de rotation:	opposé
Lubrification:	Int/ext
Pression max [bar]:	140
Remarque:	Vérifier l'utilisabilité; Respecter la longueur de l'outil !
Distance au centre [mm]:	85

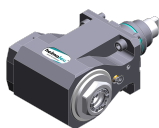
8 030 45 570



**Tête de perçage et de fraisage radiale ER 25 AX UT**

Poids [kg]:	6.010
Notation:	180° reversible
Entraînement d'outil:	Méplat (~DIN 1809)
Taille du cylindre [mm]:	45.00
Type d'arbre:	BMT
Interface de broche:	ER 25 A - u-tec
Rapport de démultiplication [i]:	1:1
Couple max [Nm]:	50
Vitesse max [1/min]:	12000
Sens de rotation:	opposé
Lubrification:	EXT
Distance au centre [mm]:	85

8 030 45 571



**Tête de perçage et de fraisage radiale ER 25 AX UT int**

Poids [kg]:	6.400
Notation:	180° reversible
Entraînement d'outil:	Méplat (~DIN 1809)
Taille du cylindre [mm]:	45.00
Type d'arbre:	BMT
Interface de broche:	ER 25 A - u-tec
Rapport de démultiplication [i]:	1:1
Couple max [Nm]:	50
Vitesse max [1/min]:	12000
Sens de rotation:	opposé
Lubrification:	Int/ext

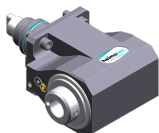
# SPINNER

## TD 42 - BMT 45

N° d'article	Désignation
--------------	-------------

Pression max [bar]:	140
Distance au centre [mm]:	85

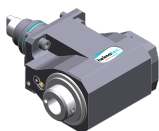
**8 030 46 413**



**Angle-mill- and drill holder HT 4**

Poids [kg]:	6.400
Notation:	180° reversible
Entraînement d'outil:	Méplat (~DIN 1809)
Taille du cylindre [mm]:	45.00
Type d'arbre:	BMT
Interface de broche:	HT 4
Rapport de démultiplication [i]:	1:1
Couple max [Nm]:	50
Vitesse max [1/min]:	6000
Sens de rotation:	opposé
Lubrification:	EXT
Remarque:	Roulements combiné
Distance au centre [mm]:	85

**8 030 46 414**



**Angle-mill- and drill holder HT 4 int**

Poids [kg]:	6.900
Notation:	180° reversible
Entraînement d'outil:	Méplat (~DIN 1809)
Taille du cylindre [mm]:	45.00
Type d'arbre:	BMT
Interface de broche:	HT 4
Rapport de démultiplication [i]:	1:1
Couple max [Nm]:	50
Vitesse max [1/min]:	6000
Sens de rotation:	opposé
Lubrification:	Int/ext
Pression max [bar]:	140
Remarque:	Roulements combiné
Distance au centre [mm]:	85

**8 030 46 415**

**Tête de perçage et de fraisage radiale HT 4**

Poids [kg]:	5.810
Notation:	180° reversible
Entraînement d'outil:	Méplat (~DIN 1809)
Taille du cylindre [mm]:	45.00
Type d'arbre:	BMT
Interface de broche:	HT 4
Rapport de démultiplication [i]:	2:1
Couple max [Nm]:	63
Vitesse max [1/min]:	3000
Sens de rotation:	opposé
Lubrification:	EXT
Remarque:	Roulements combiné
Distance au centre [mm]:	85

**8 030 46 416**

**Tête de perçage et de fraisage radiale HT 4 int**

Notation:	180° reversible
Entraînement d'outil:	Méplat (~DIN 1809)
Taille du cylindre [mm]:	45.00
Type d'arbre:	BMT
Interface de broche:	HT 4
Rapport de démultiplication [i]:	2:1
Couple max [Nm]:	63

# SPINNER

## TD 42 - BMT 45

N° d'article	Désignation
--------------	-------------

Vitesse max [1/min]:	3000
Sens de rotation:	opposé
Lubrification:	Int/ext
Pression max [bar]:	140
Remarque:	Roulements combiné
Distance au centre [mm]:	85

**8 030 46 418 Tête de perçage et de fraisage radiale HT 4 int**

Notation:	180° reversible
Entraînement d'outil:	Méplat (~DIN 1809)
Taille du cylindre [mm]:	45.00
Type d'arbre:	BMT
Interface de broche:	HT 4
Rapport de démultiplication [i]:	1:2
Couple max [Nm]:	16
Vitesse max [1/min]:	12000
Sens de rotation:	identique
Lubrification:	Int/ext
Pression max [bar]:	140
Remarque:	roulements renforcés
Distance au centre [mm]:	85

**8 030 46 419 Tête de perçage et de fraisage radiale HT 4**



Notation:	180° reversible
Entraînement d'outil:	Méplat (~DIN 1809)
Taille du cylindre [mm]:	45.00
Type d'arbre:	BMT
Interface de broche:	HT 4
Rapport de démultiplication [i]:	1:3
Couple max [Nm]:	12
Vitesse max [1/min]:	18000
Sens de rotation:	identique
Lubrification:	EXT
Remarque:	roulements renforcés
Distance au centre [mm]:	85

**8 030 46 420 Tête de perçage et de fraisage radiale HT 4 int**

Notation:	180° reversible
Entraînement d'outil:	Méplat (~DIN 1809)
Taille du cylindre [mm]:	45.00
Type d'arbre:	BMT
Interface de broche:	HT 4
Rapport de démultiplication [i]:	1:3
Couple max [Nm]:	12
Vitesse max [1/min]:	18000
Sens de rotation:	identique
Lubrification:	Int/ext
Pression max [bar]:	140
Remarque:	roulements renforcés
Distance au centre [mm]:	85

# SPINNER

## TD 42 - BMT 45

N° d'article

Désignation

**8 030 46 560**

**Tête de perçage et de fraisage radiale HT 4**

Poids [kg]: 6.120  
 Notation: 180° reversible  
 Entraînement d'outil: Méplat (~DIN 1809)  
 Taille du cylindre [mm]: 45.00  
 Type d'arbre: BMT  
 Interface de broche: HT 4  
 Rapport de démultiplication [i]: 1:1  
 Couple max [Nm]: 50  
 Vitesse max [1/min]: 12000  
 Sens de rotation: opposé  
 Lubrification: EXT  
 Distance au centre [mm]: 85

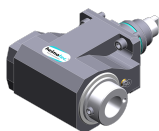
**8 030 46 565**

**Tête de perçage et de fraisage radiale HT 4 int**

Poids [kg]: 6.520  
 Notation: 180° reversible  
 Entraînement d'outil: Méplat (~DIN 1809)  
 Taille du cylindre [mm]: 45.00  
 Type d'arbre: BMT  
 Interface de broche: HT 4  
 Rapport de démultiplication [i]: 1:1  
 Couple max [Nm]: 50  
 Vitesse max [1/min]: 12000  
 Sens de rotation: opposé  
 Lubrification: Int/ext  
 Pression max [bar]: 140  
 Distance au centre [mm]: 85

**8 030 47 168**

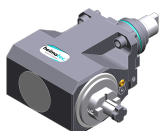
**Angle-mill- and drill holder HT 5 int**



Notation: 180° reversible  
 Entraînement d'outil: Méplat (~DIN 1809)  
 Taille du cylindre [mm]: 45.00  
 Type d'arbre: BMT  
 Interface de broche: HT 5  
 Rapport de démultiplication [i]: 1:1  
 Couple max [Nm]: 50  
 Vitesse max [1/min]: 6000  
 Sens de rotation: opposé  
 Lubrification: Int/ext  
 Pression max [bar]: 140  
 Remarque: Roulements combiné  
 Distance au centre [mm]: 85

**8 031 44 040**

**Tête de fraisage radiale arbre de fraisage combiné 16**



Notation: 180° reversible  
 Entraînement d'outil: Méplat (~DIN 1809)  
 Taille du cylindre [mm]: 45.00  
 Type d'arbre: BMT  
 Interface de broche: Arbre de fraisage combiné 16  
 Rapport de démultiplication [i]: 1:1  
 Couple max [Nm]: 50  
 Vitesse max [1/min]: 6000  
 Sens de rotation: opposé  
 Lubrification: EXT  
 Remarque: Roulements combiné  
 Distance au centre [mm]: 85

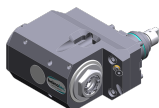
N° d'article

Désignation

<b>8 031 45 049</b>	<b>Tête de fraisage radiale arbre de fraisage combiné 22</b>
Notation:	180° reversible
Entraînement d'outil:	Méplat (~DIN 1809)
Taille du cylindre [mm]:	45.00
Type d'arbre:	BMT
Interface de broche:	Arbre de fraisage combiné 22
Rapport de démultiplication [i]:	1:1
Couple max [Nm]:	50
Vitesse max [1/min]:	6000
Sens de rotation:	opposé
Lubrification:	EXT
Remarque:	Roulements combiné
Distance au centre [mm]:	85

<b>8 033 45 048</b>	<b>Tête de perçage et de fraisage radiale ER 25 AX UT</b>
Poids [kg]:	8.360
Notation:	reculé
Insert pour:	Sub spindle
Entraînement d'outil:	Méplat (~DIN 1809)
Taille du cylindre [mm]:	45.00
Type d'arbre:	BMT
Interface de broche:	ER 25 A - u-tec
Rapport de démultiplication [i]:	1:1
Couple max [Nm]:	50
Vitesse max [1/min]:	6000
Sens de rotation:	identique
Lubrification:	EXT
Remarque:	Roulements combiné
Distance au centre [mm]:	85

<b>8 033 45 049</b>	<b>Tête de perçage et de fraisage radiale ER 25 AX UT int</b>
Poids [kg]:	8.790
Notation:	reculé
Insert pour:	Sub spindle
Entraînement d'outil:	Méplat (~DIN 1809)
Taille du cylindre [mm]:	45.00
Type d'arbre:	BMT
Interface de broche:	ER 25 A - u-tec
Rapport de démultiplication [i]:	1:1
Couple max [Nm]:	50
Vitesse max [1/min]:	6000
Sens de rotation:	identique
Lubrification:	Int/ext
Pression max [bar]:	140
Remarque:	Roulements combiné
Distance au centre [mm]:	85



<b>8 033 46 149</b>	<b>Tête de perçage et de fraisage radiale HT 4</b>
Poids [kg]:	8.500
Notation:	reculé
Insert pour:	Sub spindle
Entraînement d'outil:	Méplat (~DIN 1809)
Taille du cylindre [mm]:	45.00
Type d'arbre:	BMT
Interface de broche:	HT 4
Rapport de démultiplication [i]:	1:1
Couple max [Nm]:	50
Vitesse max [1/min]:	6000

# SPINNER

## TD 42 - BMT 45

N° d'article

Désignation

Sens de rotation: identique  
 Lubrification: EXT  
 Remarque: Roulements combiné  
 Distance au centre [mm]: 85

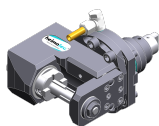
**8 033 46 150 Tête de perçage et de fraisage radiale HT 4 int**

Poids [kg]: 8.750  
 Notation: reculé  
 Insert pour: Sub spindle  
 Entraînement d'outil: Méplat (~DIN 1809)  
 Taille du cylindre [mm]: 45.00  
 Type d'arbre: BMT  
 Interface de broche: HT 4  
 Rapport de démultiplication [i]: 1:1  
 Couple max [Nm]: 50  
 Vitesse max [1/min]: 6000  
 Sens de rotation: identique  
 Lubrification: Int/ext  
 Pression max [bar]: 140  
 Remarque: Roulements combiné  
 Distance au centre [mm]: 85

**8 034 44 000 Tête de fraisage radiale screw-in milling cutter int**

Poids [kg]: 8.730  
 Notation: reculé  
 Insert pour: Sub spindle  
 Entraînement d'outil: Méplat (~DIN 1809)  
 Taille du cylindre [mm]: 45.00  
 Type d'arbre: BMT  
 Interface de broche: Screw-in milling cutter M 12  
 Rapport de démultiplication [i]: 1:1  
 Couple max [Nm]: 50  
 Vitesse max [1/min]: 8000  
 Sens de rotation: identique  
 Lubrification: Int/ext  
 Pression max [bar]: 140  
 Remarque: Roulements combiné  
 Distance au centre [mm]: 85

**8 037 44 022 Tête de fraisage radiale pour fraise-scie arbor 16**



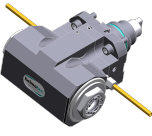
Poids [kg]: 4.520  
 Notation: 180° reversible  
 Version: ± 23° pivotante  
 Entraînement d'outil: Méplat (~DIN 1809)  
 Taille du cylindre [mm]: 45.00  
 Type d'arbre: BMT  
 Interface de broche: Arbre de fraisage 16  
 Rapport de démultiplication [i]: 2:1  
 Couple max [Nm]: 32  
 Vitesse max [1/min]: 4000  
 Sens de rotation: opposé  
 Lubrification: EXT  
 Distance au centre [mm]: 78

N° d'article      Désignation

**8 039 44 085      Tête de fraisage radiale screw-in milling cutter**

Poids [kg]:	6.470
Notation:	84° radiale
Entraînement d'outil:	Méplat (~DIN 1809)
Taille du cylindre [mm]:	45.00
Type d'arbre:	BMT
Interface de broche:	Screw-in milling cutter M 12
Rapport de démultiplication [i]:	1:1
Couple max [Nm]:	25
Vitesse max [1/min]:	8000
Sens de rotation:	opposé
Lubrification:	EXT
Remarque:	roulements renforcés; innenliegender écrou;
Distance au centre [mm]:	70

**8 039 45 089      Tête de perçage et de fraisage radiale ER 25 AX UT**

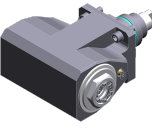


Poids [kg]:	6.000
Insert pour:	Principale and sub spindle
Version:	à double tête
Entraînement d'outil:	Méplat (~DIN 1809)
Taille du cylindre [mm]:	45.00
Type d'arbre:	BMT
Interface de broche:	ER 25 A - u-tec
Rapport de démultiplication [i]:	1:1
Couple max [Nm]:	50
Vitesse max [1/min]:	12000
Sens de rotation:	identique/opposé
Lubrification:	EXT
Remarque:	roulements renforcés
Distance au centre [mm]:	85

**8 039 45 090      Tête de perçage et de fraisage radiale ER 25 AX UT**

Poids [kg]:	8.870
Notation:	reculé
Version:	à double tête
Entraînement d'outil:	Méplat (~DIN 1809)
Taille du cylindre [mm]:	45.00
Type d'arbre:	BMT
Interface de broche:	ER 25 A - u-tec
Rapport de démultiplication [i]:	1:1
Couple max [Nm]:	50
Vitesse max [1/min]:	8000
Sens de rotation:	identique/opposé
Lubrification:	EXT
Remarque:	roulements renforcés
Distance au centre [mm]:	85

**8 039 45 104      Tête de perçage et de fraisage radiale ER 25 AX UT int**



Insert pour:	Principale and sub spindle
Version:	à double tête
Entraînement d'outil:	Méplat (~DIN 1809)
Taille du cylindre [mm]:	45.00
Type d'arbre:	BMT
Interface de broche:	ER 25 A - u-tec
Rapport de démultiplication [i]:	1:1
Couple max [Nm]:	50
Vitesse max [1/min]:	6000

# SPINNER

## TD 42 - BMT 45

N° d'article	Désignation
	<p>Sens de rotation: identique/opposé            Lubrification: Int/ext            Pression max [bar]: 25            Remarque: Vérifier l'utilisabilité; Respecter la longueur de l'outil !;            Distance au centre [mm]: 85</p>
<b>8 039 45 112</b>	<b>Tête de perçage et de fraisage radiale ER 25 AX UT</b>
	<p>Poids [kg]: 6.460            Notation: 84° radiale            Entraînement d'outil: Méplat (~DIN 1809)            Taille du cylindre [mm]: 45.00            Type d'arbre: BMT            Interface de broche: ER 25 A - u-tec            Rapport de démultiplication [i]: 1:1            Couple max [Nm]: 25            Vitesse max [1/min]: 8000            Sens de rotation: opposé            Lubrification: EXT            Remarque: roulements renforcés            Distance au centre [mm]: 70</p>
<b>8 039 45 128</b>	<b>Tête de perçage et de fraisage radiale C 3</b>
	<p>Poids [kg]: 8.930            Notation: 180° reversible            Insert pour: Principale and sub spindle            Version: à double tête            Entraînement d'outil: Méplat (~DIN 1809)            Taille du cylindre [mm]: 45.00            Type d'arbre: BMT            Interface de broche: heimatec Capto(TM) C 3            Rapport de démultiplication [i]: 1:1            Couple max [Nm]: 25            Vitesse max [1/min]: 8000            Sens de rotation: identique/opposé            Lubrification: EXT            Remarque: Vérifier l'utilisabilité; Respecter la longueur de l'outil !            Distance au centre [mm]: 85</p>
<b>8 039 46 063</b>	<b>Tête de perçage et de fraisage radiale HT 4</b>
	<p>Insert pour: Principale and sub spindle            Version: à double tête            Entraînement d'outil: Méplat (~DIN 1809)            Taille du cylindre [mm]: 45.00            Type d'arbre: BMT            Interface de broche: HT 4            Rapport de démultiplication [i]: 1:1            Couple max [Nm]: 50            Vitesse max [1/min]: 12000            Sens de rotation: identique/opposé            Lubrification: EXT            Remarque: roulements renforcés            Distance au centre [mm]: 85</p>

# SPINNER

## TD 42 - BMT 45

N° d'article      Désignation

**8 043 44 032**



**Tête pivotante +135°/-30° adj. ER16 AX UT**

Poids [kg]: 8.710  
 Notation: désaxé; 180° réversible  
 Entraînement d'outil: Méplat (~DIN 1809)  
 Taille du cylindre [mm]: 45.00  
 Type d'arbre: BMT  
 Interface de broche: ER 16 A - u-tec  
 Rapport de démultiplication [i]: 1:1  
 Couple max [Nm]: 25  
 Vitesse max [1/min]: 8000  
 Sens de rotation: opposé  
 Lubrification: EXT  
 Distance au centre [mm]: 69  
 Décalage de l'axe [mm]: 60

**8 043 44 033**



**Tête pivotante +135°/-30° adj. ER16AX UTIK**

Poids [kg]: 8.720  
 Notation: désaxé; 180° réversible  
 Entraînement d'outil: Méplat (~DIN 1809)  
 Taille du cylindre [mm]: 45.00  
 Type d'arbre: BMT  
 Interface de broche: ER 16 A - u-tec  
 Rapport de démultiplication [i]: 1:1  
 Couple max [Nm]: 25  
 Vitesse max [1/min]: 8000  
 Sens de rotation: opposé  
 Lubrification: Int/ext  
 Pression max [bar]: 140  
 Distance au centre [mm]: 69  
 Décalage de l'axe [mm]: 60

**8 043 44 034**

**Tête pivotante +135°/-30° adj. ER16 AX UT**

Poids [kg]: 8.580  
 Notation: désaxé; 180° réversible  
 Entraînement d'outil: Méplat (~DIN 1809)  
 Taille du cylindre [mm]: 45.00  
 Type d'arbre: BMT  
 Interface de broche: ER 16 A - u-tec  
 Rapport de démultiplication [i]: 1:2  
 Couple max [Nm]: 12  
 Vitesse max [1/min]: 12000  
 Sens de rotation: opposé  
 Lubrification: EXT  
 Distance au centre [mm]: 69  
 Décalage de l'axe [mm]: 60

**8 043 44 035**

**Tête pivotante +135°/-30° adj. ER16AX UTIK**

Poids [kg]: 8.670  
 Notation: désaxé; 180° réversible  
 Entraînement d'outil: Méplat (~DIN 1809)  
 Taille du cylindre [mm]: 45.00  
 Type d'arbre: BMT  
 Interface de broche: ER 16 A - u-tec  
 Rapport de démultiplication [i]: 1:2  
 Couple max [Nm]: 12  
 Vitesse max [1/min]: 12000  
 Sens de rotation: opposé

# SPINNER

## TD 42 - BMT 45

N° d'article	Désignation
--------------	-------------

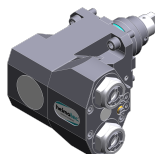
Lubrification:	Int/ext
Pression max [bar]:	140
Distance au centre [mm]:	69
Décalage de l'axe [mm]:	60

### 8 050 44 031



<b>Tête multibroche ER 16 AX UT</b>	
Poids [kg]:	4.975
Notation:	désaxé
Insert pour:	Broche principale
Version:	2-spindles
Entraînement d'outil:	Méplat (~DIN 1809)
Taille du cylindre [mm]:	45.00
Type d'arbre:	BMT
Interface de broche:	ER 16 A - u-tec
Rapport de démultiplication [i]:	1:1
Couple max [Nm]:	25
Vitesse max [1/min]:	6000
Sens de rotation:	identique
Lubrification:	EXT
Décalage de l'axe [mm]:	58

### 8 053 44 028



<b>Tête de perçage radiale multibroche ER16 AX UT int</b>	
Poids [kg]:	5.636
Notation:	180° reversible
Version:	2-spindles
Entraînement d'outil:	Méplat (~DIN 1809)
Taille du cylindre [mm]:	45.00
Type d'arbre:	BMT
Interface de broche:	ER 16 A - u-tec
Rapport de démultiplication [i]:	1:1
Couple max [Nm]:	25
Vitesse max [1/min]:	6000
Sens de rotation:	identique
Lubrification:	Int/ext
Pression max [bar]:	25
Distance au centre [mm]:	85

### 8 200 99 000

<b>Plaque de protection 75,0x 75,0x 5,0</b>	
Poids [kg]:	0.480
Taille du cylindre [mm]:	45.00
Type d'arbre:	BMT

### 8 202 00 011

<b>Plaque de base logement longitudinal FN 12</b>	
Poids [kg]:	0.700
Notation:	180° reversible
Type d'arbre:	BMT
Machine. Seit. réception:	Ressort de centrage b 15
Interface de broche:	Interface FN 12
Lubrification:	EXT
Distance au centre [mm]:	15

# SPINNER

## TD 42 - BMT 45

N° d'article	Désignation	
<b>8 209 02 003</b>	<b>Adaptateur pour VDI 30</b>	
	Poids [kg]:	4.050
	Notation:	180° reversible
	Type d'arbre:	BMT
	Machine. Seit. réception:	Ressort de centrage b 15
	Interface de broche:	DIN 69880 - 30
	Lubrification:	EXT
	Distance au centre [mm]:	85
<b>8 224 01 018</b>	<b>Porte-barres de tournage sq. 20 int</b>	
	Poids [kg]:	2.600
	Notation:	180° reversible
	Insert pour:	right cutting tools
	Type d'arbre:	BMT
	Machine. Seit. réception:	Ressort de centrage b 15
	Interface de broche:	Sq. 20
	Lubrification:	INT
<b>8 224 02 009</b>	<b>Porte-barres de tournage sq. 25 int</b>	
	Poids [kg]:	2.820
	Notation:	180° reversible
	Insert pour:	right cutting tools
	Type d'arbre:	BMT
	Machine. Seit. réception:	Ressort de centrage b 15
	Interface de broche:	Sq. 25
	Lubrification:	INT
<b>8 224 03 015</b>	<b>Porte-outil combiné sq. 3/4" int</b>	
	Poids [kg]:	2.640
	Notation:	180° reversible
	Type d'arbre:	BMT
	Machine. Seit. réception:	Ressort de centrage b 15
	Interface de broche:	Sq. 3/4" (19,05mm)
		Sq. 3/4" (19,05mm)
	Lubrification:	Int/ext
	Pression max [bar]:	100
	Remarque:	Key rail
<b>8 224 04 023</b>	<b>Porte-outil combiné sq. 3/4"</b>	
	Poids [kg]:	2.620
	Notation:	180° reversible
	Type d'arbre:	BMT
	Machine. Seit. réception:	Ressort de centrage b 15
	Interface de broche:	Sq. 3/4" (19,05mm)
	Lubrification:	EXT
<b>8 224 04 061</b>	<b>Porte-outil combiné sq. 20 int</b>	
	Poids [kg]:	2.610
	Notation:	180° reversible
	Type d'arbre:	BMT
	Machine. Seit. réception:	Ressort de centrage b 15
	Interface de broche:	Sq. 20
		Sq. 20
	Lubrification:	Int/ext
	Pression max [bar]:	100
	Remarque:	Key rail




# SPINNER

## TD 42 - BMT 45

N° d'article	Désignation	
<b>8 224 04 063</b>	<b>Porte-outil combiné sq. 20 int</b>	
	Poids [kg]:	2.050
	Type d'arbre:	BMT
	Machine. Seit. réception:	Ressort de centrage b 15
	Interface de broche:	Sq. 20
		Sq. 20
	Lubrification:	Int/ext
	Pression max [bar]:	100
	Remarque:	Vérifier l'utilisabilité! key rail
<b>8 224 05 011</b>	<b>Porte-outil combiné sq. 25</b>	
	Poids [kg]:	3.050
	Notation:	180° reversible
	Type d'arbre:	BMT
	Machine. Seit. réception:	Ressort de centrage b 15
	Interface de broche:	Sq. 25
	Lubrification:	EXT
<b>8 224 05 030</b>	<b>Porte-outil combiné sq. 25 int</b>	
	Poids [kg]:	3.030
	Notation:	180° reversible
	Type d'arbre:	BMT
	Machine. Seit. réception:	Ressort de centrage b 15
	Interface de broche:	Sq. 25
	Lubrification:	Int/ext
	Pression max [bar]:	100
	Remarque:	Key rail
<b>8 225 01 002</b>	<b>Porte-barres de tournage sq. 20 int</b>	
	Poids [kg]:	2.600
	Notation:	180° reversible
	Insert pour:	left cutting tools
	Type d'arbre:	BMT
	Machine. Seit. réception:	Ressort de centrage b 15
	Interface de broche:	Sq. 20
	Lubrification:	INT
<b>8 225 02 000</b>	<b>Porte-barres de tournage sq. 25 int</b>	
	Poids [kg]:	2.800
	Notation:	180° reversible
	Insert pour:	left cutting tools
	Type d'arbre:	BMT
	Machine. Seit. réception:	Ressort de centrage b 15
	Interface de broche:	Sq. 25
	Lubrification:	INT
<b>8 229 05 007</b>	<b>Outil de base C 3 int</b>	
	Poids [kg]:	2.700
	Notation:	180° reversible
	Version:	right
	Type d'arbre:	BMT
	Machine. Seit. réception:	Ressort de centrage b 15
	Interface de broche:	heimatec Capto(TM) C 3
	Lubrification:	INT
	Remarque:	Vérifier l'utilisabilité; Respecter la longueur de l'outil !
	Décalage de l'axe [mm]:	64

# SPINNER

## TD 42 - BMT 45

N° d'article	Désignation	
8 240 05 006	<b>Mandrin à pinces ER 25</b>	
	Poids [kg]:	3.090
	Notation:	180° reversible
	Type d'arbre:	BMT
	Machine. Seit. réception:	Ressort de centrage b 15
	Interface de broche:	ER 25
	Lubrification:	Int/ext
	Pression max [bar]:	80
	Distance au centre [mm]:	85
8 240 05 038	<b>Mandrin à pinces ER 25 AX UT</b>	
	Poids [kg]:	3.090
	Notation:	180° reversible
	Type d'arbre:	BMT
	Machine. Seit. réception:	Ressort de centrage b 15
	Interface de broche:	ER 25 A - u-tec
	Lubrification:	Int/ext
	Distance au centre [mm]:	85
8 240 05 058	<b>Outil de base ABS 50 int/ext</b>	
	Poids [kg]:	4.340
	Notation:	reculé
	Type d'arbre:	BMT
	Machine. Seit. réception:	Ressort de centrage b 15
	Interface de broche:	ABS 50
	Lubrification:	Int/ext
	Distance au centre [mm]:	85
8 240 05 064	<b>Porte-outils pour barre d'alésage Ø 16</b>	
	Notation:	180° reversible
	Type d'arbre:	BMT
	Machine. Seit. réception:	Ressort de centrage b 15
	Interface de broche:	Ø 16
	Lubrification:	Int/ext
	Distance au centre [mm]:	85
8 240 06 013	<b>Mandrin à pinces ER 32</b>	
	Poids [kg]:	3.220
	Notation:	180° reversible
	Type d'arbre:	BMT
	Machine. Seit. réception:	Ressort de centrage b 15
	Interface de broche:	ER 32
	Lubrification:	Int/ext
	Pression max [bar]:	80
	Distance au centre [mm]:	85
8 240 06 014	<b>Outil de base HT 4 int</b>	
	Poids [kg]:	3.070
	Notation:	180° reversible
	Type d'arbre:	BMT
	Machine. Seit. réception:	Ressort de centrage b 15
	Interface de broche:	HT 4
	Lubrification:	Int/ext
	Distance au centre [mm]:	85


# SPINNER

## TD 42 - BMT 45

N° d'article	Désignation	
8 240 06 048	<b>Outil de base C 4 int</b>	
	Poids [kg]:	4.640
	Notation:	180° reversible
	Version:	reculé
	Type d'arbre:	BMT
	Machine. Seit. réception:	Ressort de centrage b 15
	Interface de broche:	heimatec Capto(TM) C 4
	Lubrification:	INT
	Distance au centre [mm]:	85
8 240 06 055	<b>Porte-outils pour barre d'alésage Ø 20</b>	
	Poids [kg]:	4.180
	Notation:	180° reversible
	Type d'arbre:	BMT
	Machine. Seit. réception:	Ressort de centrage b 15
	Interface de broche:	Ø 20
	Lubrification:	Int/ext
	Distance au centre [mm]:	85
8 240 07 015	<b>Porte-outils pour barre d'alésage Ø 1 1/4"</b>	
	Poids [kg]:	3.750
	Notation:	180° reversible
	Type d'arbre:	BMT
	Machine. Seit. réception:	Ressort de centrage b 15
	Interface de broche:	Ø 1 1/4" (31,75mm)
	Lubrification:	Int/ext
	Distance au centre [mm]:	85
8 240 07 018	<b>Porte-outils pour barre d'alésage Ø 25</b>	
	Poids [kg]:	4.000
	Notation:	180° reversible
	Type d'arbre:	BMT
	Machine. Seit. réception:	Ressort de centrage b 15
	Interface de broche:	Ø 25
	Lubrification:	Int/ext
	Distance au centre [mm]:	85
8 240 07 019	<b>Porte-outils pour barre d'alésage Ø 1"</b>	
	Notation:	180° reversible
	Type d'arbre:	BMT
	Machine. Seit. réception:	Ressort de centrage b 15
	Interface de broche:	Ø 1" (25,4mm)
	Lubrification:	Int/ext
	Distance au centre [mm]:	85
8 240 07 020	<b>Porte-outils pour barre d'alésage Ø 25</b>	
	Poids [kg]:	4.450
	Notation:	180° reversible
	Type d'arbre:	BMT
	Machine. Seit. réception:	Ressort de centrage b 15
	Interface de broche:	Ø 25
	Lubrification:	Int/ext
	Distance au centre [mm]:	100

# SPINNER

## TD 42 - BMT 45

N° d'article	Désignation	
<b>8 240 07 042</b>	<b>Outil de base HT 5 int</b>	
	Poids [kg]:	3.100
	Notation:	180° reversible
	Type d'arbre:	BMT
	Machine. Seit. réception:	Ressort de centrage b 15
	Interface de broche:	HT 5
	Lubrification:	Int/ext
	Distance au centre [mm]:	85
<b>8 240 08 021</b>	<b>Porte-outils pour barre d'alésage Ø 32</b>	
	Poids [kg]:	3.780
	Notation:	180° reversible
	Type d'arbre:	BMT
	Machine. Seit. réception:	Ressort de centrage b 15
	Interface de broche:	Ø 32
	Lubrification:	Int/ext
	Pression max [bar]:	80
	Distance au centre [mm]:	85
<b>8 240 08 022</b>	<b>Porte-outils pour barre d'alésage Ø 1 1/2"</b>	
	Notation:	180° reversible
	Type d'arbre:	BMT
	Machine. Seit. réception:	Ressort de centrage b 15
	Interface de broche:	Ø 1 1/2" (38,1mm)
	Lubrification:	Int/ext
	Distance au centre [mm]:	85
<b>8 240 08 023</b>	<b>Porte-outils pour barre d'alésage Ø 32</b>	
	Poids [kg]:	4.310
	Notation:	180° reversible
	Type d'arbre:	BMT
	Machine. Seit. réception:	Ressort de centrage b 15
	Interface de broche:	Ø 32
	Lubrification:	Int/ext
	Distance au centre [mm]:	100
<b>8 240 08 047</b>	<b>Porte-outils pour barre d'alésage Ø 32</b>	
	Poids [kg]:	4.020
	Notation:	180° reversible
	Version:	reculé
	Type d'arbre:	BMT
	Machine. Seit. réception:	Ressort de centrage b 15
	Interface de broche:	Ø 32
	Lubrification:	Int/ext
	Pression max [bar]:	80
	Distance au centre [mm]:	85
<b>8 240 08 057</b>	<b>Porte-outils pour barre d'alésage Ø 32</b>	
	Poids [kg]:	3.890
	Notation:	180° reversible
	Version:	reculé
	Type d'arbre:	BMT
	Machine. Seit. réception:	Ressort de centrage b 15
	Interface de broche:	Ø 32
	Lubrification:	Int/ext
	Pression max [bar]:	80
	Distance au centre [mm]:	85

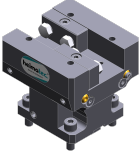
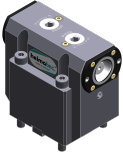
# SPINNER

## TD 42 - BMT 45

N° d'article	Désignation	
<b>8 240 09 017</b> 	<b>Porte-outils pour barre d'alésage Ø 40</b> Poids [kg]: Notation: Type d'arbre: Machine. Seit. réception: Interface de broche: Lubrification: Distance au centre [mm]:	3.600 180° reversible BMT Ressort de centrage b 15 Ø 40 Int/ext 85
	<b>8 240 09 018</b> <b>Porte-outils pour barre d'alésage Ø 40</b> Poids [kg]: Notation: Type d'arbre: Machine. Seit. réception: Interface de broche: Lubrification: Distance au centre [mm]:	4.000 180° reversible BMT Ressort de centrage b 15 Ø 40 Int/ext 100
<b>8 240 09 059</b> 	<b>Porte-outils pour barre d'alésage Ø 50</b> Poids [kg]: Notation: Type d'arbre: Machine. Seit. réception: Interface de broche: Lubrification: Distance au centre [mm]:	3.160 180° reversible BMT Ressort de centrage b 15 Ø 50 EXT 65
	<b>8 244 04 000</b> 	<b>Porte-outil combiné à dresser la face sq. 20</b> Poids [kg]: Insert pour: Type d'arbre: Machine. Seit. réception: Interface de broche: Lubrification: Pression max [bar]:
<b>8 244 04 007</b> 	<b>Porte-outil combiné à dresser la face sq. 3/4"</b> Insert pour: Type d'arbre: Machine. Seit. réception: Interface de broche: Lubrification:	Principale and sub spindle BMT Ressort de centrage b 15 Sq. 3/4" (19,05mm) EXT
	<b>8 244 04 029</b> 	<b>Porte-outil combiné à dresser la face sq. 20 int</b> Insert pour: Type d'arbre: Machine. Seit. réception: Interface de broche: Lubrification: Pression max [bar]:


# SPINNER

## TD 42 - BMT 45

N° d'article	Désignation	
8 244 05 009	<b>Porte-outil combiné à dresser la face sq. 25</b>	
	Poids [kg]: Insert pour: Version: Type d'arbre: Machine. Seit. réception: Interface de broche: Lubrification:	4.320 Principale and sub spindle Special BMT Ressort de centrage b 15 Sq. 25 EXT
8 249 05 000	<b>Double mandrin à pinces ER 25</b>	
	Poids [kg]: Notation: Insert pour: Type d'arbre: Machine. Seit. réception: Interface de broche:  Lubrification: Pression max [bar]: Distance au centre [mm]:	3.370 180° reversible Principale and sub spindle BMT Ressort de centrage b 15 ER 25 ER 25 Int/ext 80 85
8 249 05 007	<b>Double mandrin à pinces ER 25 AX UT</b>	
	Poids [kg]: Notation: Insert pour: Type d'arbre: Machine. Seit. réception: Interface de broche:  Lubrification: Distance au centre [mm]:	3.370 180° reversible Principale and sub spindle BMT Ressort de centrage b 15 ER 25 A - u-tec ER 25 A - u-tec Int/ext 85
8 249 05 009	<b>Double tool holder C 3 int</b>	
	Poids [kg]: Insert pour: Version: Type d'arbre: Machine. Seit. réception: Interface de broche:  Lubrification: Remarque: Distance au centre [mm]:	5.050 Principale and sub spindle right BMT Ressort de centrage b 15 heimatec Capto(TM) C 3 heimatec Capto(TM) C 3 INT Vérifier l'utilisabilité; Respecter la longueur de l'outil ! 85
8 249 06 002	<b>Double mandrin à pinces ER 32</b>	
	Poids [kg]: Notation: Insert pour: Type d'arbre: Machine. Seit. réception: Interface de broche:  Lubrification: Pression max [bar]: Distance au centre [mm]:	3.590 180° reversible Principale and sub spindle BMT Ressort de centrage b 15 ER 32 ER 32 Int/ext 80 85

# SPINNER

## TD 42 - BMT 45

N° d'article	Désignation	
<b>8 249 06 003</b>	<b>Double tool holder HT 4</b>	
	Poids [kg]:	3.300
	Notation:	180° reversible
	Insert pour:	Principale and sub spindle
	Type d'arbre:	BMT
	Machine. Seit. réception:	Ressort de centrage b 15
	Interface de broche:	HT 4
		HT 4
	Lubrification:	Int/ext
	Distance au centre [mm]:	85
<b>8 249 07 001</b>	<b>Double porte-foret Ø 1 1/4"</b>	
	Poids [kg]:	3.730
	Notation:	180° reversible
	Insert pour:	Principale and sub spindle
	Type d'arbre:	BMT
	Machine. Seit. réception:	Ressort de centrage b 15
	Interface de broche:	Ø 1 1/4" (31,75mm)
	Lubrification:	Int/ext
	Distance au centre [mm]:	85
<b>8 249 07 004</b>	<b>Double porte-foret Ø 25</b>	
	Poids [kg]:	3.690
	Notation:	180° reversible
	Insert pour:	Principale and sub spindle
	Type d'arbre:	BMT
	Machine. Seit. réception:	Ressort de centrage b 15
	Interface de broche:	Ø 25
	Lubrification:	Int/ext
	Distance au centre [mm]:	85
<b>8 249 07 008</b>	<b>Double porte-foret Ø 25</b>	
	Notation:	180° reversible
	Insert pour:	Principale and sub spindle
	Type d'arbre:	BMT
	Machine. Seit. réception:	Ressort de centrage b 15
	Interface de broche:	Ø 25
	Lubrification:	Int/ext
	Pression max [bar]:	100
	Distance au centre [mm]:	100
<b>8 249 08 004</b>	<b>Double porte-foret Ø 32</b>	
	Poids [kg]:	3.540
	Notation:	180° reversible
	Insert pour:	Principale and sub spindle
	Type d'arbre:	BMT
	Machine. Seit. réception:	Ressort de centrage b 15
	Interface de broche:	Ø 32
	Lubrification:	Int/ext
	Distance au centre [mm]:	85



# SPINNER

## TD 42 - BMT 45

N° d'article	Désignation	
<b>8 249 08 005</b> 	<b>Double porte-foret Ø 32</b> Notation: Insert pour: Type d'arbre: Machine. Seit. réception: Interface de broche: Lubrification: Pression max [bar]: Distance au centre [mm]:	180° reversible Principale and sub spindle BMT Ressort de centrage b 15 Ø 32 Int/ext 100 100
<b>8 250 05 004</b> 	<b>Multiple tool holder C 3 int</b> Poids [kg]: Insert pour: Version: Type d'arbre: Machine. Seit. réception: Interface de broche:  Lubrification: Remarque: Décalage de l'axe [mm]:	2.100 Principale and sub spindle right BMT Ressort de centrage b 15 heimatec Capto(TM) C 3 heimatec Capto(TM) C 3 INT Vérifier l'utilisabilité; Respecter la longueur de l'outil ! 27 27
<b>8 251 04 016</b> 	<b>Double porte-outil combiné sq. 20</b> Poids [kg]: Insert pour: Type d'arbre: Machine. Seit. réception: Interface de broche:  Lubrification:	4.980 Principale and sub spindle BMT Ressort de centrage b 15 Sq. 20 Sq. 20 Sq. 20 Sq. 20 EXT
<b>8 251 04 017</b>	<b>Double porte-outil combiné sq. 3/4"</b> Poids [kg]: Insert pour: Type d'arbre: Machine. Seit. réception: Interface de broche:  Lubrification:	5.160 Principale and sub spindle BMT Ressort de centrage b 15 Sq. 3/4" (19,05mm) Sq. 3/4" (19,05mm) Sq. 3/4" (19,05mm) Sq. 3/4" (19,05mm) EXT
<b>8 251 04 050</b> 	<b>Double porte-outil combiné sq. 20 int</b> Poids [kg]: Insert pour: Type d'arbre: Machine. Seit. réception: Interface de broche:  Lubrification: Pression max [bar]:	5.100 Principale and sub spindle BMT Ressort de centrage b 15 Sq. 20 Sq. 20 Sq. 20 Sq. 20 Int/ext 100

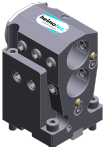
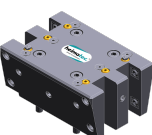


# SPINNER

## TD 42 - BMT 45

N° d'article	Désignation		
	<p>Remarque:</p> <p><b>Porte-foret à usage multiple Ø 3/4"</b></p> <p>Poids [kg]:            Notation:            Type d'arbre:            Machine. Seit. réception:            Interface de broche:</p> <p>Lubrification:            Distance au centre [mm]:</p>	<p>Key rail</p> <p>3.320            180° reversible            BMT            Ressort de centrage b 15            Ø 3/4" (19,05mm)            Ø 3/4" (19,05mm)</p> <p>Int/ext            55/90</p>	
	<p><b>8 253 05 002 Double porte-foret Ø 3/4"</b></p> <p>Poids [kg]:            Notation:            Type d'arbre:            Machine. Seit. réception:            Interface de broche:</p> <p>Lubrification:            Distance au centre [mm]:</p>	<p>3.460            180° reversible            BMT            Ressort de centrage b 15            Ø 3/4" (19,05mm)            Ø 3/4" (19,05mm)</p> <p>Int/ext            65/90</p>	
	<p><b>8 253 06 004 Double porte-foret Ø 20</b></p> <p>Notation:            Type d'arbre:            Machine. Seit. réception:            Interface de broche:</p> <p>Lubrification:            Pression max [bar]:            Distance au centre [mm]:</p>	<p>180° reversible            BMT            Ressort de centrage b 15            Ø 20            Ø 20</p> <p>Int/ext            80            65/90</p>	
	<p><b>8 253 07 012 Double porte-foret Ø 25</b></p> <p>Poids [kg]:            Notation:            Type d'arbre:            Machine. Seit. réception:            Interface de broche:</p> <p>Lubrification:            Pression max [bar]:            Distance au centre [mm]:</p>	<p>3.150            180° reversible            BMT            Ressort de centrage b 15            Ø 25            Ø 25</p> <p>Int/ext            80            55/90</p>	
	<p><b>8 253 07 013 Double porte-foret Ø 1"</b></p> <p>Poids [kg]:            Notation:            Type d'arbre:            Machine. Seit. réception:            Interface de broche:</p> <p>Lubrification:            Distance au centre [mm]:</p>	<p>3.070            180° reversible            BMT            Ressort de centrage b 15            Ø 1" (25,4mm)            Ø 1" (25,4mm)</p> <p>Int/ext            55/90</p>	

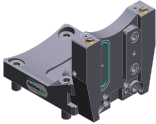

# SPINNER

## TD 42 - BMT 45

N° d'article	Désignation	
<b>8 253 07 034</b>	<b>Porte-foret à usage multiple Ø 25</b>	
	Poids [kg]:	2.330
	Notation:	180° reversible
	Version:	reculé
	Type d'arbre:	BMT
	Machine. Seit. réception:	Ressort de centrage b 15
	Interface de broche:	Ø 25
		Ø 25
	Lubrification:	Int/ext
	Remarque:	Utilisabilité necessarily check; respecter la longueur de l'outil
	Distance au centre [mm]:	55/100
<b>8 253 08 010</b>	<b>Porte-foret à usage multiple Ø 32</b>	
	Poids [kg]:	3.500
	Notation:	180° reversible
	Type d'arbre:	BMT
	Machine. Seit. réception:	Ressort de centrage b 15
	Interface de broche:	Ø 32
		Ø 32
	Lubrification:	Int/ext
	Remarque:	Utilisabilité prüfen; Respecter la longueur de l'outil !
	Distance au centre [mm]:	65/100
<b>8 259 01 015</b>	<b>Porte-outil à usage multiple 4x sq. 20</b>	
	Poids [kg]:	5.320
	Insert pour:	Principale and sub spindle
	Version:	Y-axes offset
	Type d'arbre:	BMT
	Machine. Seit. réception:	Ressort de centrage b 15
	Interface de broche:	Sq. 20
		Sq. 20
		Sq. 20
		Sq. 20
	Lubrification:	EXT
<b>8 259 01 016</b>	<b>Porte-outil à usage multiple 4x sq. 20 int</b>	
	Poids [kg]:	5.300
	Insert pour:	Principale and sub spindle
	Version:	Y-axes offset
	Type d'arbre:	BMT
	Machine. Seit. réception:	Ressort de centrage b 15
	Interface de broche:	Sq. 20
		Sq. 20
		Sq. 20
		Sq. 20
	Lubrification:	Int/ext
	Pression max [bar]:	100
<b>8 320 02 012</b>	<b>Porte-outil à tronçonner à hauteur réglable SH 26 int</b>	
	Poids [kg]:	1.270
	Notation:	180° reversible
	Type d'arbre:	BMT
	Machine. Seit. réception:	Ressort de centrage b 15
	Interface de broche:	Serrage d'outil SH 26
	Lubrification:	Int/ext
	Pression max [bar]:	70

# SPINNER

## TD 42 - BMT 45

N° d'article	Désignation
<b>8 320 02 013</b>	<b>Porte-outil à tronçonner à hauteur réglable SH 26 int</b> Poids [kg]: 1.360 Notation: 180° reversible Type d'arbre: BMT Machine. Seit. réception: Ressort de centrage b 15 Interface de broche: Serrage d'outil SH 26 Lubrification: Int/ext Pression max [bar]: 70 Remarque: Serrage d'outil internal
<b>8 320 03 011</b>	<b>Porte-outil à tronçonner à hauteur réglable SH 32 int</b> Poids [kg]: 1.330 Notation: 180° reversible Type d'arbre: BMT Machine. Seit. réception: Ressort de centrage b 15 Interface de broche: Serrage d'outil SH 32 Lubrification: Int/ext Pression max [bar]: 70
	
<b>8 320 03 018</b>	<b>Porte-outil à tronçonner à hauteur réglable SH 32 int</b> Poids [kg]: 1.480 Notation: 180° reversible Type d'arbre: BMT Machine. Seit. réception: Ressort de centrage b 15 Interface de broche: Serrage d'outil SH 32 Lubrification: Int/ext Pression max [bar]: 70 Remarque: Serrage d'outil internal
<b>8 320 03 023</b>	<b>Porte-outil à tronçonner à hauteur réglable SH 32 int</b> Poids [kg]: 1.590 Type d'arbre: BMT Machine. Seit. réception: Ressort de centrage b 15 Interface de broche: Serrage d'outil SH 32 Lubrification: Int/ext Pression max [bar]: 70 Remarque: avec offset cut-off tool holder; utilisabilité
	
<b>8 320 03 051</b>	<b>Porte-outil à tronçonner à hauteur réglable SH 32 int</b> Poids [kg]: 1.230 Notation: 180° reversible Version: Serrage d'outil au milieu revolver Type d'arbre: BMT Machine. Seit. réception: Ressort de centrage b 15 Interface de broche: Serrage d'outil SH 32 Lubrification: Int/ext Pression max [bar]: 70
<b>8 710 94 005</b>	<b>Bloc de montage BMT 45 Spinner</b> Poids [kg]: 10.040 Interface de broche: BMT 45

## heimatec.u-tec®

heimatec.com

Produits / Systèmes de changement d'outils /  
Système de changement u-tec®



versions voir catalogue



## heimatec.easy-quick

heimatec.com

Produits / Systèmes de changement d'outils /  
Système de changement rapide easy-quick HT



versions voir catalogue



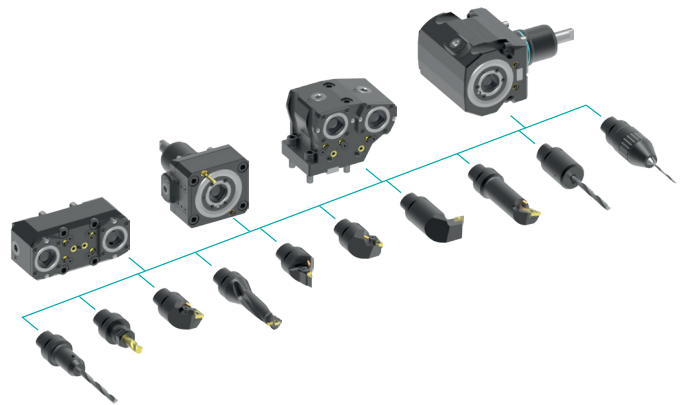
## heimatec.Capto™

heimatec.com

Produits / Systèmes de changement d'outils /  
Système de changement rapide heimatec.Capto™



versions voir catalogue



## heimatec.accessories

heimatec.com

Produits / Accessoires



versions voir catalogue





● succursales HEIMATEC

○ nos représentations dans le monde entier

**heimatec**<sup>®</sup>

Siège  
**heimatec GmbH**  
Outils de précision  
Carl-Benz-Str. 4  
77871 Renchen  
Allemagne

T +49 7843 9466 0  
[www.heimatec.com](http://www.heimatec.com)  
[info@heimatec.com](mailto:info@heimatec.com)

Vous trouverez les coordonnées de nos partenaires commerciaux dans le monde entier sur notre site internet : <https://heimatec.com/partners>