

SPINNER  
TD 42



# Hightech von heimatec - Werkzeuge und Systeme für die produktive Dreh- und Fräsbearbeitung

heimatec gehört zu den internationalen Technologie- und Qualitätsführern von Präzisionswerkzeugen und ist auf die Entwicklung und Herstellung von hochpräzisen festen und angetriebenen Werkzeugen für alle CNC-Drehmaschinen, CNC-Dreh-Fräszentren und CNC-Bearbeitungszentren spezialisiert.

Die Produktpalette\* reicht von statischen BMT- und VDI-Werkzeughaltern über angetriebene Werkzeuge bis hin zu hochkomplexen kundenbezogenen Individuallösungen. heimatec, mit Hauptsitz in Renchen, besitzt eine Tochtergesellschaft in Asien und Indien sowie zahlreiche Repräsentanzen und Handelspartner über den ganzen Globus verteilt.

## \*UNSERE PRODUKTE

Feste Werkzeughalter

Angetriebene Werkzeugeinheiten

Präzisionswerkzeuge

Werkzeuge für Dreh- und Bearbeitungszentren

Werkzeuge für Langdrehautomaten

Werkzeugwechsel- und Schnellwechselsysteme

Werkzeugsysteme für die Verzahnungsherstellung

Digitales Werkzeugmanagement

Das Katalog-Werk einschließlich aller seiner Teile ist urheberrechtlich geschützt. Jede Verwertung außerhalb der engen Grenzen des Urheberrechtsgesetzes ist ohne Zustimmung der Rechteinhaber unzulässig und strafbar. Das gilt insbesondere für Vervielfältigungen, Übersetzungen, Mikroverfilmungen und die Einspeicherung und Verarbeitung in elektronischen Systemen.

**heimatec GmbH** behält sich Änderungen technischer Art jederzeit ohne Vorankündigung vor. Dies gilt insbesondere bei Anpassungen an neue oder geänderte internationale Normen oder bei Weiterentwicklungen unserer Produkte oder Herstellungsprozesse.

Die aktuelle Version unserer Allgemeinen Geschäftsbedingungen (AGB) finden Sie auf unserer Webseite.

Artikel-Nr.      Bezeichnung

8 010 25 098

**Axial-Bohr- und Fräskopf ER 25 AX UT**



Gewicht [kg]: 2.360  
 Werkzeugantrieb: Zweiflach (~DIN 1809)  
 Schaftgröße [mm]: 25.00  
 Schafttyp: VDI  
 Werkzeugaufnahme: ER 25 A - u-tec  
 Übersetzung [i]: 1:1  
 Drehmoment max [Nm]: 25  
 Drehzahl max [1/min]: 8000  
 Drehrichtung: gleich  
 Kühlmittel: EK

8 010 25 099

**Axial-Bohr- und Fräskopf ER 25 AX UT IK**



Gewicht [kg]: 2.560  
 Werkzeugantrieb: Zweiflach (~DIN 1809)  
 Schaftgröße [mm]: 25.00  
 Schafttyp: VDI  
 Werkzeugaufnahme: ER 25 A - u-tec  
 Übersetzung [i]: 1:1  
 Drehmoment max [Nm]: 25  
 Drehzahl max [1/min]: 8000  
 Drehrichtung: gleich  
 Kühlmittel: IK/EK  
 Druck max [bar]: 25

8 010 26 037

**Axial-Bohr- und Fräskopf HT 4**

Gewicht [kg]: 2.580  
 Werkzeugantrieb: Zweiflach (~DIN 1809)  
 Schaftgröße [mm]: 25.00  
 Schafttyp: VDI  
 Werkzeugaufnahme: HT 4  
 Übersetzung [i]: 1:1  
 Drehmoment max [Nm]: 25  
 Drehzahl max [1/min]: 8000  
 Drehrichtung: gleich  
 Kühlmittel: EK

8 010 26 038

**Axial-Bohr- und Fräskopf HT 4 IK**

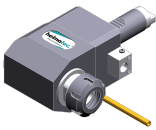

Gewicht [kg]: 2.560  
 Werkzeugantrieb: Zweiflach (~DIN 1809)  
 Schaftgröße [mm]: 25.00  
 Schafttyp: VDI  
 Werkzeugaufnahme: HT 4  
 Übersetzung [i]: 1:1  
 Drehmoment max [Nm]: 25  
 Drehzahl max [1/min]: 8000  
 Drehrichtung: gleich  
 Kühlmittel: IK/EK  
 Druck max [bar]: 25

8 011 24 015

**Axial-Fräskopf Kombidorf 16**

Gewicht [kg]: 2.460  
 Werkzeugantrieb: Zweiflach (~DIN 1809)  
 Schaftgröße [mm]: 25.00  
 Schafttyp: VDI  
 Werkzeugaufnahme: Kombidorf 16  
 Übersetzung [i]: 1:1


Artikel-Nr.	Bezeichnung	
	Drehmoment max [Nm]:	25
	Drehzahl max [1/min]:	6000
	Drehrichtung:	gleich
	Kühlmittel:	EK
	Hinweis:	Kegelrollenlagerung
<b>8 011 25 013</b>	<b>Axial-Fräskopf Kombidorn 22</b>	
	Gewicht [kg]:	2.580
	Werkzeugantrieb:	Zweiflach (~DIN 1809)
	Schaftgröße [mm]:	25.00
	Schafttyp:	VDI
	Werkzeugaufnahme:	Kombidorn 22
	Übersetzung [i]:	1:1
	Drehmoment max [Nm]:	25
	Drehzahl max [1/min]:	8000
	Drehrichtung:	gleich
	Kühlmittel:	EK
	Hinweis:	Kegelrollenlagerung
<b>8 016 24 000</b>	<b>Axial-Bohr- und Fräskopf HT 2</b>	
	Zusatzbezeichnung:	achsversetzt; 180° umsetzbar
	Ausführung:	doppelverzahnt
	Werkzeugantrieb:	Zweiflach (~DIN 1809)
	Schaftgröße [mm]:	25.00
	Schafttyp:	VDI
	Werkzeugaufnahme:	HT 2
	Übersetzung [i]:	1:2
	Drehmoment max [Nm]:	16
	Drehzahl max [1/min]:	16000
	Drehrichtung:	ungleich
	Kühlmittel:	EK
	Achsversatz [mm]:	34,5
<b>8 016 24 005</b>	<b>Axial-Bohr- und Fräskopf ER 16 AX UT</b>	
	Gewicht [kg]:	3.700
	Zusatzbezeichnung:	achsversetzt; 180° umsetzbar
	Ausführung:	doppelverzahnt
	Werkzeugantrieb:	Zweiflach (~DIN 1809)
	Schaftgröße [mm]:	25.00
	Schafttyp:	VDI
	Werkzeugaufnahme:	ER 16 A - u-tec
	Übersetzung [i]:	1:2
	Drehmoment max [Nm]:	16
	Drehzahl max [1/min]:	16000
	Drehrichtung:	ungleich
	Kühlmittel:	EK
<b>8 036 24 016</b>	<b>Winkel-Bohr- und Fräskopf ER 16 AX UT</b>	
	Ausführung:	doppelverzahnt
	Werkzeugantrieb:	Zweiflach (~DIN 1809)
	Schaftgröße [mm]:	25.00
	Schafttyp:	VDI
	Werkzeugaufnahme:	ER 16 A - u-tec
	Übersetzung [i]:	1:2
	Drehmoment max [Nm]:	8
	Drehzahl max [1/min]:	16000
	Drehrichtung:	ungleich
	Kühlmittel:	EK

Artikel-Nr.	Bezeichnung	
	Mittenmaß [mm]:	75
<b>8 036 24 020</b>	<b>Winkel-Fräskopf Kombidorn 16</b>	
	Gewicht [kg]:	3.630
	Ausführung:	Sonder; doppelverzahnt
	Werkzeugantrieb:	Zweiflach (~DIN 1809)
	Schaftgröße [mm]:	25.00
	Schafttyp:	VDI
	Werkzeugaufnahme:	Kombidorn 16
	Übersetzung [i]:	1:1
	Drehmoment max [Nm]:	16
	Drehzahl max [1/min]:	6000
	Drehrichtung:	ungleich
	Kühlmittel:	EK
	Hinweis:	verstärkte Lagerung
	Mittenmaß [mm]:	75
<b>8 036 25 010</b>	<b>Winkel-Bohr- und Fräskopf ER 25</b>	
	Gewicht [kg]:	3.200
	Ausführung:	doppelverzahnt
	Werkzeugantrieb:	Zweiflach (~DIN 1809)
	Schaftgröße [mm]:	25.00
	Schafttyp:	VDI
	Werkzeugaufnahme:	ER 25
	Übersetzung [i]:	1:1
	Drehmoment max [Nm]:	25
	Drehzahl max [1/min]:	8000
	Drehrichtung:	ungleich
	Kühlmittel:	EK
	Mittenmaß [mm]:	75
<b>8 036 25 011</b>	<b>Winkel-Bohr- und Fräskopf ER 25 IK</b>	
	Gewicht [kg]:	3.600
	Ausführung:	doppelverzahnt
	Werkzeugantrieb:	Zweiflach (~DIN 1809)
	Schaftgröße [mm]:	25.00
	Schafttyp:	VDI
	Werkzeugaufnahme:	ER 25
	Übersetzung [i]:	1:1
	Drehmoment max [Nm]:	25
	Drehzahl max [1/min]:	8000
	Drehrichtung:	ungleich
	Kühlmittel:	IK/EK
	Druck max [bar]:	140
	Mittenmaß [mm]:	75
<b>8 036 25 025</b>	<b>Winkel-Bohr- und Fräskopf ER 25 AX UT</b>	
	Gewicht [kg]:	3.410
	Ausführung:	doppelverzahnt
	Werkzeugantrieb:	Zweiflach (~DIN 1809)
	Schaftgröße [mm]:	25.00
	Schafttyp:	VDI
	Werkzeugaufnahme:	ER 25 A - u-tec
	Übersetzung [i]:	1:1
	Drehmoment max [Nm]:	25
	Drehzahl max [1/min]:	8000
	Drehrichtung:	ungleich

Artikel-Nr.	Bezeichnung	
	Kühlmittel:	EK
	Mittenmaß [mm]:	75
<b>8 036 25 026</b>	<b>Winkel-Bohr- und Fräskopf ER 25</b>	
	Gewicht [kg]:	4.000
	Ausführung:	doppelverzahnt; Sonder
	Werkzeugantrieb:	Zweiflach (~DIN 1809)
	Schaftgröße [mm]:	25.00
	Schafttyp:	VDI
	Werkzeugaufnahme:	ER 25
	Übersetzung [i]:	1:1
	Drehmoment max [Nm]:	25
	Drehzahl max [1/min]:	8000
	Drehrichtung:	ungleich
	Kühlmittel:	EK
	Mittenmaß [mm]:	100
<b>8 036 25 047</b>	<b>Winkel-Bohr- und Fräskopf ER 25 IK</b>	
	Ausführung:	doppelverzahnt
	Werkzeugantrieb:	Zweiflach (~DIN 1809)
	Schaftgröße [mm]:	25.00
	Schafttyp:	VDI
	Werkzeugaufnahme:	ER 25
	Übersetzung [i]:	1:2
	Drehmoment max [Nm]:	16
	Drehzahl max [1/min]:	12000
	Drehrichtung:	ungleich
	Kühlmittel:	IK/EK
	Druck max [bar]:	140
	Mittenmaß [mm]:	75
<b>8 036 26 033</b>	<b>Winkel-Bohr- und Fräskopf HT 4</b>	
	Gewicht [kg]:	3.230
	Ausführung:	doppelverzahnt
	Werkzeugantrieb:	Zweiflach (~DIN 1809)
	Schaftgröße [mm]:	25.00
	Schafttyp:	VDI
	Werkzeugaufnahme:	HT 4
	Übersetzung [i]:	1:1
	Drehmoment max [Nm]:	25
	Drehzahl max [1/min]:	6000
	Drehrichtung:	ungleich
	Kühlmittel:	EK
	Hinweis:	Fixierung Gleitstein
	Mittenmaß [mm]:	75
<b>8 039 25 024</b>	<b>Winkel-Bohr- und Fräskopf ER 25</b>	
	Gewicht [kg]:	3.700
	Einsatz für:	Haupt- und Gegenspindel
	Ausführung:	doppelverzahnt; doppelspindlig
	Werkzeugantrieb:	Zweiflach (~DIN 1809)
	Schaftgröße [mm]:	25.00
	Schafttyp:	VDI
	Werkzeugaufnahme:	ER 25
	Übersetzung [i]:	1:1
	Drehmoment max [Nm]:	25
	Drehzahl max [1/min]:	8000

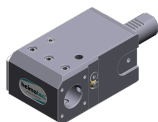


Artikel-Nr.	Bezeichnung	
	Drehrichtung:	gleich/ungleich
	Kühlmittel:	EK
	Hinweis:	verstärkte Lagerung
	Mittenmaß [mm]:	75
<b>8 039 25 046</b>	<b>Winkel-Bohr- und Fräskopf ER 25</b>	
	Gewicht [kg]:	4.520
	Einsatz für:	Haupt- und Gegenspindel
	Ausführung:	doppelverzahnt; doppelspindlig; Sonder
	Werkzeugantrieb:	Zweiflach (~DIN 1809)
	Schaftgröße [mm]:	25.00
	Schafttyp:	VDI
	Werkzeugaufnahme:	ER 25
	Übersetzung [i]:	1:1
	Drehmoment max [Nm]:	25
	Drehzahl max [1/min]:	8000
	Drehrichtung:	gleich/ungleich
	Kühlmittel:	EK
	Hinweis:	verstärkte Lagerung
	Mittenmaß [mm]:	100
<b>8 040 24 042</b>	<b>Schwenkkopf ± 90° verstb ER 16</b>	
	Ausführung:	rechts
	Werkzeugantrieb:	Zweiflach (~DIN 1809)
	Schaftgröße [mm]:	25.00
	Schafttyp:	VDI
	Werkzeugaufnahme:	ER 16
	Übersetzung [i]:	1:1
	Drehmoment max [Nm]:	10
	Drehzahl max [1/min]:	8000
	Drehrichtung:	gleich
	Kühlmittel:	EK
	Hinweis:	nutzbarer Schwenkbereich beachten!
	Mittenmaß [mm]:	65
<b>8 040 24 065</b>	<b>Schwenkkopf ± 90° verstb ER 16 AX UT IK</b>	
	Gewicht [kg]:	4.290
	Ausführung:	links
	Werkzeugantrieb:	Zweiflach (~DIN 1809)
	Schaftgröße [mm]:	25.00
	Schafttyp:	VDI
	Werkzeugaufnahme:	ER 16 A - u-tec
	Übersetzung [i]:	1:1
	Drehmoment max [Nm]:	25
	Drehzahl max [1/min]:	6000
	Drehrichtung:	ungleich
	Kühlmittel:	IK/EK
	Druck max [bar]:	140
	Mittenmaß [mm]:	85
<b>8 040 24 068</b>	<b>Schwenkkopf ± 90° verstb ER 16 AX UT</b>	
	Gewicht [kg]:	4.290
	Ausführung:	rechts
	Werkzeugantrieb:	Zweiflach (~DIN 1809)
	Schaftgröße [mm]:	25.00
	Schafttyp:	VDI
	Werkzeugaufnahme:	ER 16 A - u-tec
	Übersetzung [i]:	1:1

Artikel-Nr.	Bezeichnung	
	Drehmoment max [Nm]:	25
	Drehzahl max [1/min]:	6000
	Drehrichtung:	ungleich
	Kühlmittel:	EK
	Mittenmaß [mm]:	85
<b>8 216 22 000</b>	<b>Werkzeughalter C1/C4-25x20/16</b>	
	Gewicht [kg]:	1.150
	Einsatz für:	VDI 25
	Ausführung:	doppelverzahnt
	Schaftgröße [mm]:	25.00
	Schafttyp:	VDI
	Werkzeugaufnahme:	Vkt. 20/16
	Kühlmittel:	EK
<b>8 230 25 008</b>	<b>Spannzangenhalter ER 25</b>	
	Ausführung:	rechts
	Schaftgröße [mm]:	25.00
	Schafttyp:	VDI
	Werkzeugaufnahme:	ER 25
	Kühlmittel:	IK/EK
	Hinweis:	ummontierbar in linke Ausführung
	Mittenmaß [mm]:	75
<b>8 230 26 016</b>	<b>Spannzangenhalter ER 32</b>	
	Gewicht [kg]:	2.740
	Ausführung:	rechts, zurückgesetzt
	Schaftgröße [mm]:	25.00
	Schafttyp:	VDI
	Werkzeugaufnahme:	ER 32
	Kühlmittel:	IK/EK
	Mittenmaß [mm]:	75
<b>8 230 27 024</b>	<b>Bohrstangenhalter Ø 25</b>	
	Gewicht [kg]:	2.860
	Ausführung:	rechts
	Schaftgröße [mm]:	25.00
	Schafttyp:	VDI
	Werkzeugaufnahme:	Ø 25
	Kühlmittel:	IK/EK
	Hinweis:	ummontierbar in linke Ausführung
	Mittenmaß [mm]:	75
<b>8 230 27 041</b>	<b>Bohrstangenhalter Ø 30</b>	
	Gewicht [kg]:	2.770
	Ausführung:	rechts
	Schaftgröße [mm]:	25.00
	Schafttyp:	VDI
	Werkzeugaufnahme:	Ø 30
	Kühlmittel:	IK/EK
	Hinweis:	ummontierbar in linke Ausführung
	Mittenmaß [mm]:	75

Artikel-Nr. Bezeichnung

8 230 27 049



**Bohrstangenhalter Ø 25**

Gewicht [kg]: 3.420  
Ausführung: rechts  
Schaftgröße [mm]: 25.00  
Schafttyp: VDI  
Werkzeugaufnahme: Ø 25  
Kühlmittel: IK/EK  
Hinweis: ummontierbar in linke Ausführung  
Mittenmaß [mm]: 95

8 230 27 054

**Bohrstangenhalter Ø 1"**

Gewicht [kg]: 2.850  
Ausführung: rechts  
Schaftgröße [mm]: 25.00  
Schafttyp: VDI  
Werkzeugaufnahme: Ø 1" (25,4mm)  
Kühlmittel: IK/EK  
Hinweis: ummontierbar in linke Ausführung  
Mittenmaß [mm]: 75

8 230 28 019

**Bohrstangenhalter Ø 32**

Zusatzbezeichnung: zurückgesetzt  
Ausführung: rechts  
Schaftgröße [mm]: 25.00  
Schafttyp: VDI  
Werkzeugaufnahme: Ø 32  
Kühlmittel: IK/EK  
Mittenmaß [mm]: 75

8 231 28 003

**Bohrstangenhalter Ø 32**

Zusatzbezeichnung: zurückgesetzt  
Ausführung: links  
Schaftgröße [mm]: 25.00  
Schafttyp: VDI  
Werkzeugaufnahme: Ø 32  
Kühlmittel: IK/EK  
Mittenmaß [mm]: 75

8 236 26 006

**Aufnahmehalter HT 4**

Zusatzbezeichnung: 180° umsetzbar  
Ausführung: doppelverzahnt  
Schaftgröße [mm]: 25.00  
Schafttyp: VDI  
Werkzeugaufnahme: HT 4  
Kühlmittel: IK/EK  
Hinweis: Fixierung Gleitstein  
Mittenmaß [mm]: 75

8 236 27 014

**Bohrstangenhalter Ø 25**

Ausführung: doppelverzahnt  
Schaftgröße [mm]: 25.00  
Schafttyp: VDI  
Werkzeugaufnahme: Ø 25  
Kühlmittel: IK/EK  
Druck max [bar]: 100  
Mittenmaß [mm]: 95

Artikel-Nr.	Bezeichnung	
<b>8 239 26 029</b>	<b>Doppel-Aufnahmehalter HT 4</b>	
	Gewicht [kg]:	2.840
	Einsatz für:	Haupt- und Gegenspindel
	Schaftgröße [mm]:	25.00
	Schafttyp:	VDI
	Werkzeugaufnahme:	HT 4
	Kühlmittel:	IK/EK
	Mittenmaß [mm]:	75
<b>8 251 23 003</b>	<b>Kombi-Doppel-Drehstahlhalter Vkt.20/16</b>	
	Gewicht [kg]:	1.920
	Einsatz für:	Haupt- und Gegenspindel
	Schaftgröße [mm]:	25.00
	Schafttyp:	VDI
	Werkzeugaufnahme:	Vkt. 20/16
	Kühlmittel:	EK
	Hinweis:	einsetzbar als C1, C2, C3, C4
<b>8 253 25 001</b>	<b>Doppel-Bohrstangenhalter Ø 16</b>	
	Gewicht [kg]:	4.900
	Schaftgröße [mm]:	25.00
	Schafttyp:	VDI
	Werkzeugaufnahme:	Ø 16
	Kühlmittel:	IK/EK
	Mittenmaß [mm]:	70/105
<b>8 253 26 010</b>	<b>Mehrfach-Aufnahmehalter HT 4</b>	
	Gewicht [kg]:	4.580
	Ausführung:	Sonder; doppelspindlig
	Schaftgröße [mm]:	25.00
	Schafttyp:	VDI
	Werkzeugaufnahme:	HT 4 HT 4 HT 4 HT 4
	Kühlmittel:	IK/EK
	Hinweis:	Einsetzbarkeit prüfen; Wkzhöhe 132,5 mm
	Mittenmaß [mm]:	70/112
<b>8 253 26 011</b>	<b>Doppel-Aufnahmehalter HT 4</b>	
	Gewicht [kg]:	4.550
	Ausführung:	Sonder
	Schaftgröße [mm]:	25.00
	Schafttyp:	VDI
	Werkzeugaufnahme:	HT 4 HT 4
	Kühlmittel:	IK/EK
	Hinweis:	Einsetzbarkeit prüfen; Wkzhöhe 132,5 mm
	Mittenmaß [mm]:	70/112
<b>8 253 27 008</b>	<b>Doppel-Bohrstangenhalter Ø 25</b>	
	Gewicht [kg]:	4.430
	Schaftgröße [mm]:	25.00
	Schafttyp:	VDI
	Werkzeugaufnahme:	Ø 25
	Kühlmittel:	IK/EK
	Mittenmaß [mm]:	70/105

Artikel-Nr.	Bezeichnung	
<b>8 262 29 006</b>	<b>Werkstoffanschlag VDI 25 - Ø 60 Sternrev</b>	
	Gewicht [kg]:	2.740
	Zusatzbezeichnung:	mitlaufend
	Ausführung:	links
	Schaftgröße [mm]:	25.00
	Schafttyp:	VDI
	Drehzahl max [1/min]:	8000
	Kühlmittel:	kein
	Hinweis:	Länge einstellbar
	Mittenmaß [mm]:	75
<b>8 320 23 014</b>	<b>Abstechhalter höhenverstellbar SH 32 IK</b>	
	Gewicht [kg]:	1.370
	Ausführung:	universal
	Schaftgröße [mm]:	25.00
	Schafttyp:	VDI
	Werkzeugaufnahme:	Spannschaft SH 32
	Kühlmittel:	IK/EK
	Druck max [bar]:	70
<b>8 320 23 020</b>	<b>Abstechhalter höhenverstellbar SH 32 IK</b>	
	Gewicht [kg]:	1.540
	Ausführung:	universal
	Schaftgröße [mm]:	25.00
	Schafttyp:	VDI
	Werkzeugaufnahme:	Spannschaft SH 32
	Kühlmittel:	IK/EK
	Druck max [bar]:	70
	Hinweis:	Spannschaft innenliegend



● heimatec-Niederlassungen

○ unsere weltweiten Vertretungen

**heimatec**<sup>®</sup>

**heimatec GmbH**  
Präzisionswerkzeuge  
Carl-Benz-Str. 4  
77871 Renchen  
Deutschland

T +49 7843 9466 0  
[www.heimatec.de](http://www.heimatec.de)  
[info@heimatec.de](mailto:info@heimatec.de)

Die Kontaktdaten unserer weltweiten Handelspartner finden Sie auf unserer Internetseite:  
<https://heimatec.com/handelspartner>