

SPINNER
TD 42



Technologie de pointe HEIMATEC - Outils et systèmes pour l'usinage productif en tournage et fraisage

HEIMATEC fait partie des leaders internationaux en technologie et qualité des outils de précision et est spécialisé dans le développement et la fabrication d'outils fixes et porte-outils motorisés de haute précision pour les tours CNC, les centres de tournage-fraisage CNC et les centres d'usinage CNC.

La gamme de produits* s'étend des porte-outils BMT et VDI statiques aux outils motorisés, en passant par des solutions individuelles hautement complexes adaptées aux besoins des clients. HEIMATEC, dont le siège est à RENCHEN, possède une filiale en Asie et Inde ainsi que de nombreuses représentations et partenaires commerciaux répartis dans le monde entier.

*NOS PRODUITS

Porte-outils fixes

Unités d'outils motorisés

Outils de précision

Outils pour centres de tournage et d'usinage

Outils pour automates de décolletage

Systèmes de changement d'outils et systèmes de changement rapide

Systèmes d'outils pour la fabrication de dentures

Gestion numérique des outils

L'œuvre du catalogue, y compris toutes ses parties, est protégée par le droit d'auteur. Toute exploitation en dehors des limites étroites de la loi sur le droit d'auteur est interdite sans l'accord des titulaires des droits et est passible de sanctions. Cela s'applique notamment aux reproductions, traductions, microfilmages et à l'enregistrement et au traitement au moyen de systèmes électroniques.

HEIMATEC GmbH se réserve le droit d'apporter des modifications techniques à tout moment et sans préavis. Cela s'applique notamment aux adaptations de nouvelles normes internationales aux modifications, aux développements de nos produits et aux différents processus de fabrication.

La version actuelle de nos conditions générales de vente (CGV) est disponible sur notre site web.

N° d'article

Désignation

8 010 25 098

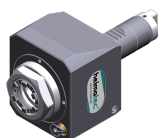
Tête de perçage et de fraisage axiale ER 25 AX UT



Poids [kg]: 2.360
Entraînement d'outil: Méplat (~DIN 1809)
Taille du cylindre [mm]: 25.00
Type d'arbre: VDI
Interface de broche: ER 25 A - u-tec
Rapport de démultiplication [i]: 1:1
Couple max [Nm]: 25
Vitesse max [1/min]: 8000
Sens de rotation: identique
Lubrification: EXT

8 010 25 099

Tête de perçage et de fraisage axiale ER 25 AX UT int



Poids [kg]: 2.560
Entraînement d'outil: Méplat (~DIN 1809)
Taille du cylindre [mm]: 25.00
Type d'arbre: VDI
Interface de broche: ER 25 A - u-tec
Rapport de démultiplication [i]: 1:1
Couple max [Nm]: 25
Vitesse max [1/min]: 8000
Sens de rotation: identique
Lubrification: Int/ext
Pression max [bar]: 25

8 010 26 037

Tête de perçage et de fraisage axiale HT 4

Poids [kg]: 2.580
Entraînement d'outil: Méplat (~DIN 1809)
Taille du cylindre [mm]: 25.00
Type d'arbre: VDI
Interface de broche: HT 4
Rapport de démultiplication [i]: 1:1
Couple max [Nm]: 25
Vitesse max [1/min]: 8000
Sens de rotation: identique
Lubrification: EXT

8 010 26 038

Tête de perçage et de fraisage axiale HT 4 int

Poids [kg]: 2.560
Entraînement d'outil: Méplat (~DIN 1809)
Taille du cylindre [mm]: 25.00
Type d'arbre: VDI
Interface de broche: HT 4
Rapport de démultiplication [i]: 1:1
Couple max [Nm]: 25
Vitesse max [1/min]: 8000
Sens de rotation: identique
Lubrification: Int/ext
Pression max [bar]: 25

8 011 24 015

Tête de fraisage axiale arbre de fraisage combiné 16

Poids [kg]: 2.460
Entraînement d'outil: Méplat (~DIN 1809)
Taille du cylindre [mm]: 25.00
Type d'arbre: VDI
Interface de broche: Arbre de fraisage combiné 16
Rapport de démultiplication [i]: 1:1

N° d'article	Désignation
	<p>Couple max [Nm]: 25 Vitesse max [1/min]: 6000 Sens de rotation: identique Lubrification: EXT Remarque: Taper roller bearings</p>
8 011 25 013	Tête de fraisage axiale arbre de fraisage combiné 22
	<p>Poids [kg]: 2.580 Entraînement d'outil: Méplat (~DIN 1809) Taille du cylindre [mm]: 25.00 Type d'arbre: VDI Interface de broche: Arbre de fraisage combiné 22 Rapport de démultiplication [i]: 1:1 Couple max [Nm]: 25 Vitesse max [1/min]: 8000 Sens de rotation: identique Lubrification: EXT Remarque: Taper roller bearings</p>
8 016 24 000	Tête de perçage et de fraisage axiale HT 2
	<p>Notation: désaxé; 180° reversible Version: doubletoothed Entraînement d'outil: Méplat (~DIN 1809) Taille du cylindre [mm]: 25.00 Type d'arbre: VDI Interface de broche: HT 2 Rapport de démultiplication [i]: 1:2 Couple max [Nm]: 16 Vitesse max [1/min]: 16000 Sens de rotation: opposé Lubrification: EXT Décalage de l'axe [mm]: 34,5</p>
8 016 24 005	Tête de perçage et de fraisage axiale ER 16 AX UT
	<p>Poids [kg]: 3.700 Notation: désaxé; 180° reversible Version: doubletoothed Entraînement d'outil: Méplat (~DIN 1809) Taille du cylindre [mm]: 25.00 Type d'arbre: VDI Interface de broche: ER 16 A - u-tec Rapport de démultiplication [i]: 1:2 Couple max [Nm]: 16 Vitesse max [1/min]: 16000 Sens de rotation: opposé Lubrification: EXT</p>
8 036 24 016	Tête de perçage et de fraisage radiale ER 16 AX UT
	<p>Version: doubletoothed Entraînement d'outil: Méplat (~DIN 1809) Taille du cylindre [mm]: 25.00 Type d'arbre: VDI Interface de broche: ER 16 A - u-tec Rapport de démultiplication [i]: 1:2 Couple max [Nm]: 8 Vitesse max [1/min]: 16000 Sens de rotation: opposé Lubrification: EXT</p>

N° d'article Désignation

Distance au centre [mm]: 75

8 036 24 020 Tête de fraisage radiale arbre de fraisage combiné 16

Poids [kg]: 3.630
Version: Special; doubletoothed
Entraînement d'outil: Méplat (~DIN 1809)
Taille du cylindre [mm]: 25.00
Type d'arbre: VDI
Interface de broche: Arbre de fraisage combiné 16
Rapport de démultiplication [i]: 1:1
Couple max [Nm]: 16
Vitesse max [1/min]: 6000
Sens de rotation: opposé
Lubrification: EXT
Remarque: roulements renforcés
Distance au centre [mm]: 75

8 036 25 010 Tête de perçage et de fraisage radiale ER 25



Poids [kg]: 3.200
Version: doubletoothed
Entraînement d'outil: Méplat (~DIN 1809)
Taille du cylindre [mm]: 25.00
Type d'arbre: VDI
Interface de broche: ER 25
Rapport de démultiplication [i]: 1:1
Couple max [Nm]: 25
Vitesse max [1/min]: 8000
Sens de rotation: opposé
Lubrification: EXT
Distance au centre [mm]: 75

8 036 25 011 Tête de perçage et de fraisage radiale ER 25 int



Poids [kg]: 3.600
Version: doubletoothed
Entraînement d'outil: Méplat (~DIN 1809)
Taille du cylindre [mm]: 25.00
Type d'arbre: VDI
Interface de broche: ER 25
Rapport de démultiplication [i]: 1:1
Couple max [Nm]: 25
Vitesse max [1/min]: 8000
Sens de rotation: opposé
Lubrification: Int/ext
Pression max [bar]: 140
Distance au centre [mm]: 75

8 036 25 025 Tête de perçage et de fraisage radiale ER 25 AX UT

Poids [kg]: 3.410
Version: doubletoothed
Entraînement d'outil: Méplat (~DIN 1809)
Taille du cylindre [mm]: 25.00
Type d'arbre: VDI
Interface de broche: ER 25 A - u-tec
Rapport de démultiplication [i]: 1:1
Couple max [Nm]: 25
Vitesse max [1/min]: 8000
Sens de rotation: opposé

N° d'article Désignation

Lubrification: EXT
Distance au centre [mm]: 75

8 036 25 026 Tête de perçage et de fraisage radiale ER 25

Poids [kg]: 4.000
Version: doubletoothed; special
Entraînement d'outil: Méplat (~DIN 1809)
Taille du cylindre [mm]: 25.00
Type d'arbre: VDI
Interface de broche: ER 25
Rapport de démultiplication [i]: 1:1
Couple max [Nm]: 25
Vitesse max [1/min]: 8000
Sens de rotation: opposé
Lubrification: EXT
Distance au centre [mm]: 100

8 036 25 047 Tête de perçage et de fraisage radiale ER 25 int

Version: doubletoothed
Entraînement d'outil: Méplat (~DIN 1809)
Taille du cylindre [mm]: 25.00
Type d'arbre: VDI
Interface de broche: ER 25
Rapport de démultiplication [i]: 1:2
Couple max [Nm]: 16
Vitesse max [1/min]: 12000
Sens de rotation: opposé
Lubrification: Int/ext
Pression max [bar]: 140
Distance au centre [mm]: 75

8 036 26 033 Tête de perçage et de fraisage radiale HT 4


Poids [kg]: 3.230
Version: doubletoothed
Entraînement d'outil: Méplat (~DIN 1809)
Taille du cylindre [mm]: 25.00
Type d'arbre: VDI
Interface de broche: HT 4
Rapport de démultiplication [i]: 1:1
Couple max [Nm]: 25
Vitesse max [1/min]: 6000
Sens de rotation: opposé
Lubrification: EXT
Remarque: Fixation slide stone
Distance au centre [mm]: 75

8 039 25 024 Tête de perçage et de fraisage radiale ER 25



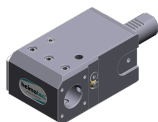
Poids [kg]: 3.700
Insert pour: Principale and sub spindle
Version: doubletoothed; à double tête
Entraînement d'outil: Méplat (~DIN 1809)
Taille du cylindre [mm]: 25.00
Type d'arbre: VDI
Interface de broche: ER 25
Rapport de démultiplication [i]: 1:1
Couple max [Nm]: 25
Vitesse max [1/min]: 8000

N° d'article	Désignation	
	Sens de rotation:	identique/opposé
	Lubrification:	EXT
	Remarque:	roulements renforcés
	Distance au centre [mm]:	75
8 039 25 046	Tête de perçage et de fraisage radiale ER 25	
	Poids [kg]:	4.520
	Insert pour:	Principale and sub spindle
	Version:	doubletoothed; à double tête; special
	Entraînement d'outil:	Méplat (~DIN 1809)
	Taille du cylindre [mm]:	25.00
	Type d'arbre:	VDI
	Interface de broche:	ER 25
	Rapport de démultiplication [i]:	1:1
	Couple max [Nm]:	25
	Vitesse max [1/min]:	8000
	Sens de rotation:	identique/opposé
	Lubrification:	EXT
	Remarque:	roulements renforcés
	Distance au centre [mm]:	100
8 040 24 042	Tête pivotante ± 90° ajustable ER 16	
	Version:	right
	Entraînement d'outil:	Méplat (~DIN 1809)
	Taille du cylindre [mm]:	25.00
	Type d'arbre:	VDI
	Interface de broche:	ER 16
	Rapport de démultiplication [i]:	1:1
	Couple max [Nm]:	10
	Vitesse max [1/min]:	8000
	Sens de rotation:	identique
	Lubrification:	EXT
	Remarque:	note useable swivel range!
	Distance au centre [mm]:	65
8 040 24 065	Tête pivotante ± 90° ajustable ER 16 AX UT int	
	Poids [kg]:	4.290
	Version:	left
	Entraînement d'outil:	Méplat (~DIN 1809)
	Taille du cylindre [mm]:	25.00
	Type d'arbre:	VDI
	Interface de broche:	ER 16 A - u-tec
	Rapport de démultiplication [i]:	1:1
	Couple max [Nm]:	25
	Vitesse max [1/min]:	6000
	Sens de rotation:	opposé
	Lubrification:	Int/ext
	Pression max [bar]:	140
	Distance au centre [mm]:	85
8 040 24 068	Tête pivotante ± 90° ajustable ER 16 AX UT	
	Poids [kg]:	4.290
	Version:	right
	Entraînement d'outil:	Méplat (~DIN 1809)
	Taille du cylindre [mm]:	25.00
	Type d'arbre:	VDI
	Interface de broche:	ER 16 A - u-tec
	Rapport de démultiplication [i]:	1:1

N° d'article	Désignation	
	Couple max [Nm]:	25
	Vitesse max [1/min]:	6000
	Sens de rotation:	opposé
	Lubrification:	EXT
	Distance au centre [mm]:	85
8 216 22 000	Porte-outil C1/C4-25x20/16	
	Poids [kg]:	1.150
	Insert pour:	VDI 25
	Version:	doubletoothed
	Taille du cylindre [mm]:	25.00
	Type d'arbre:	VDI
	Interface de broche:	Sq. 20/16
	Lubrification:	EXT
8 230 25 008	Mandrin à pinces ER 25	
	Version:	right
	Taille du cylindre [mm]:	25.00
	Type d'arbre:	VDI
	Interface de broche:	ER 25
	Lubrification:	Int/ext
	Remarque:	réversible in left version
	Distance au centre [mm]:	75
8 230 26 016	Mandrin à pinces ER 32	
	Poids [kg]:	2.740
	Version:	right, reculé
	Taille du cylindre [mm]:	25.00
	Type d'arbre:	VDI
	Interface de broche:	ER 32
	Lubrification:	Int/ext
	Distance au centre [mm]:	75
8 230 27 024	Porte-outils pour barre d'alésage Ø 25	
	Poids [kg]:	2.860
	Version:	right
	Taille du cylindre [mm]:	25.00
	Type d'arbre:	VDI
	Interface de broche:	Ø 25
	Lubrification:	Int/ext
	Remarque:	réversible in left version
	Distance au centre [mm]:	75
8 230 27 041	Porte-outils pour barre d'alésage Ø 30	
	Poids [kg]:	2.770
	Version:	right
	Taille du cylindre [mm]:	25.00
	Type d'arbre:	VDI
	Interface de broche:	Ø 30
	Lubrification:	Int/ext
	Remarque:	réversible in left version
	Distance au centre [mm]:	75

N° d'article Désignation

8 230 27 049



Porte-outils pour barre d'alésage Ø 25

Poids [kg]: 3.420
Version: right
Taille du cylindre [mm]: 25.00
Type d'arbre: VDI
Interface de broche: Ø 25
Lubrification: Int/ext
Remarque: réversible in left version
Distance au centre [mm]: 95

8 230 27 054

Porte-outils pour barre d'alésage Ø 1"

Poids [kg]: 2.850
Version: right
Taille du cylindre [mm]: 25.00
Type d'arbre: VDI
Interface de broche: Ø 1" (25,4mm)
Lubrification: Int/ext
Remarque: réversible in left version
Distance au centre [mm]: 75

8 230 28 019

Porte-outils pour barre d'alésage Ø 32

Notation: reculé
Version: right
Taille du cylindre [mm]: 25.00
Type d'arbre: VDI
Interface de broche: Ø 32
Lubrification: Int/ext
Distance au centre [mm]: 75

8 231 28 003

Porte-outils pour barre d'alésage Ø 32

Notation: reculé
Version: left
Taille du cylindre [mm]: 25.00
Type d'arbre: VDI
Interface de broche: Ø 32
Lubrification: Int/ext
Distance au centre [mm]: 75

8 236 26 006

Outil de base HT 4

Notation: 180° reversible
Version: doubletoothed
Taille du cylindre [mm]: 25.00
Type d'arbre: VDI
Interface de broche: HT 4
Lubrification: Int/ext
Remarque: Fixation slide stone
Distance au centre [mm]: 75

8 236 27 014

Porte-outils pour barre d'alésage Ø 25

Version: doubletoothed
Taille du cylindre [mm]: 25.00
Type d'arbre: VDI
Interface de broche: Ø 25
Lubrification: Int/ext
Pression max [bar]: 100
Distance au centre [mm]: 95

N° d'article	Désignation	
8 239 26 029	Double tool holder HT 4	
	Poids [kg]:	2.840
	Insert pour:	Principale and sub spindle
	Taille du cylindre [mm]:	25.00
	Type d'arbre:	VDI
	Interface de broche:	HT 4
	Lubrification:	Int/ext
	Distance au centre [mm]:	75
8 251 23 003	Double porte-outil combiné sq.20/16	
	Poids [kg]:	1.920
	Insert pour:	Principale and sub spindle
	Taille du cylindre [mm]:	25.00
	Type d'arbre:	VDI
	Interface de broche:	Sq. 20/16
	Lubrification:	EXT
	Remarque:	usable as C1, C2, C3, C4
8 253 25 001	Double porte-foret Ø 16	
	Poids [kg]:	4.900
	Taille du cylindre [mm]:	25.00
	Type d'arbre:	VDI
	Interface de broche:	Ø 16
	Lubrification:	Int/ext
	Distance au centre [mm]:	70/105
8 253 26 010	Multiple tool holder HT 4	
	Poids [kg]:	4.580
	Version:	Special; à double tête
	Taille du cylindre [mm]:	25.00
	Type d'arbre:	VDI
	Interface de broche:	HT 4 HT 4 HT 4 HT 4
	Lubrification:	Int/ext
	Remarque:	Vérifier l'utilisabilité; tool height 132,5 mm
	Distance au centre [mm]:	70/112
8 253 26 011	Double tool holder HT 4	
	Poids [kg]:	4.550
	Version:	Special
	Taille du cylindre [mm]:	25.00
	Type d'arbre:	VDI
	Interface de broche:	HT 4 HT 4
	Lubrification:	Int/ext
	Remarque:	Vérifier l'utilisabilité; tool height 132,5 mm
	Distance au centre [mm]:	70/112
8 253 27 008	Double porte-foret Ø 25	
	Poids [kg]:	4.430
	Taille du cylindre [mm]:	25.00
	Type d'arbre:	VDI
	Interface de broche:	Ø 25
	Lubrification:	Int/ext
	Distance au centre [mm]:	70/105

N° d'article	Désignation
8 262 29 006	Stock stop VDI 25 - Ø 60 OD turret
	Poids [kg]: 2.740
	Notation: rotating
	Version: left
	Taille du cylindre [mm]: 25.00
	Type d'arbre: VDI
	Vitesse max [1/min]: 8000
	Lubrification: no
	Remarque: Lenght adjustable
	Distance au centre [mm]: 75
8 320 23 014	Porte-outil à tronçonner à hauteur réglable SH 32 int
	Poids [kg]: 1.370
	Version: universal
	Taille du cylindre [mm]: 25.00
	Type d'arbre: VDI
	Interface de broche: Serrage d'outil SH 32
	Lubrification: Int/ext
	Pression max [bar]: 70
8 320 23 020	Porte-outil à tronçonner à hauteur réglable SH 32 int
	Poids [kg]: 1.540
	Version: universal
	Taille du cylindre [mm]: 25.00
	Type d'arbre: VDI
	Interface de broche: Serrage d'outil SH 32
	Lubrification: Int/ext
	Pression max [bar]: 70
	Remarque: Serrage d'outil internal



● succursales HEIMATEC

○ nos représentations dans le monde entier

heimatec[®]

Siège
heimatec GmbH
Outils de précision
Carl-Benz-Str. 4
77871 Renchen
Allemagne

Vous trouverez les coordonnées de nos partenaires commerciaux dans le monde entier sur
notre site internet : <https://heimatec.com/partners>

T +49 7843 9466 0
www.heimatec.com
info@heimatec.com