

SPINNER  
TD 65



# Hightech von heimatec - Werkzeuge und Systeme für die produktive Dreh- und Fräsbearbeitung

heimatec gehört zu den internationalen Technologie- und Qualitätsführern von Präzisionswerkzeugen und ist auf die Entwicklung und Herstellung von hochpräzisen festen und angetriebenen Werkzeugen für alle CNC-Drehmaschinen, CNC-Dreh-Fräszentren und CNC-Bearbeitungszentren spezialisiert.

Die Produktpalette\* reicht von statischen BMT- und VDI-Werkzeughaltern über angetriebene Werkzeuge bis hin zu hochkomplexen kundenbezogenen Individuallösungen. heimatec, mit Hauptsitz in Renchen, besitzt eine Tochtergesellschaft in Asien und Indien sowie zahlreiche Repräsentanzen und Handelspartner über den ganzen Globus verteilt.

## \*UNSERE PRODUKTE

Feste Werkzeughalter

Angetriebene Werkzeugeinheiten

Präzisionswerkzeuge

Werkzeuge für Dreh- und Bearbeitungszentren

Werkzeuge für Langdrehautomaten

Werkzeugwechsel- und Schnellwechselsysteme

Werkzeugsysteme für die Verzahnungsherstellung

Digitales Werkzeugmanagement

Das Katalog-Werk einschließlich aller seiner Teile ist urheberrechtlich geschützt. Jede Verwertung außerhalb der engen Grenzen des Urheberrechtsgesetzes ist ohne Zustimmung der Rechteinhaber unzulässig und strafbar. Das gilt insbesondere für Vervielfältigungen, Übersetzungen, Mikroverfilmungen und die Einspeicherung und Verarbeitung in elektronischen Systemen.

**heimatec GmbH** behält sich Änderungen technischer Art jederzeit ohne Vorankündigung vor. Dies gilt insbesondere bei Anpassungen an neue oder geänderte internationale Normen oder bei Weiterentwicklungen unserer Produkte oder Herstellungsprozesse.

Die aktuelle Version unserer Allgemeinen Geschäftsbedingungen (AGB) finden Sie auf unserer Webseite.

Artikel-Nr.

Bezeichnung

8 010 45 126



**Axial-Fräs- und Bohrkopf ER 25 AX UT**

Gewicht [kg]: 1.680  
 Werkzeugantrieb: Zweiflach (~DIN 1809)  
 Schaftgröße [mm]: 45.00  
 Schafttyp: BMT  
 Werkzeugaufnahme: ER 25 A - u-tec  
 Übersetzung [i]: 1:1  
 Drehmoment max [Nm]: 32  
 Drehzahl max [1/min]: 6000  
 Drehrichtung: gleich  
 Kühlmittel: EK  
 Druck max [bar]: 140  
 Hinweis: Kombilagerung

8 010 45 135



**Axial-Bohr- und Fräskopf ER 25 AX UT**

Gewicht [kg]: 1.710  
 Werkzeugantrieb: Zweiflach (~DIN 1809)  
 Schaftgröße [mm]: 45.00  
 Schafttyp: BMT  
 Werkzeugaufnahme: ER 25 A - u-tec  
 Übersetzung [i]: 1:1  
 Drehmoment max [Nm]: 50  
 Drehzahl max [1/min]: 15000  
 Drehrichtung: gleich  
 Kühlmittel: EK

8 010 45 138

**Axial-Bohr- und Fräskopf C 3 IK**

Gewicht [kg]: 3.080  
 Zusatzbezeichnung: 180° umsetzbar  
 Werkzeugantrieb: Zweiflach (~DIN 1809)  
 Schaftgröße [mm]: 45.00  
 Schafttyp: BMT  
 Werkzeugaufnahme: heimatec Capto(TM) C 3  
 Übersetzung [i]: 1:1  
 Drehmoment max [Nm]: 25  
 Drehzahl max [1/min]: 8000  
 Drehrichtung: gleich  
 Kühlmittel: IK/EK  
 Druck max [bar]: 25  
 Hinweis: Einsetzbarkeit prüfen; Werkzeuglänge prüfen!

8 010 45 182




**Axial-Bohr- und Fräskopf C 3**

Gewicht [kg]: 2.880  
 Zusatzbezeichnung: 180° umsetzbar  
 Werkzeugantrieb: Zweiflach (~DIN 1809)  
 Schaftgröße [mm]: 45.00  
 Schafttyp: BMT  
 Werkzeugaufnahme: heimatec Capto(TM) C 3  
 Übersetzung [i]: 1:1  
 Drehmoment max [Nm]: 32  
 Drehzahl max [1/min]: 8000  
 Drehrichtung: gleich  
 Kühlmittel: EK  
 Hinweis: Einsetzbarkeit prüfen; Werkzeuglänge prüfen!

Artikel-Nr. Bezeichnung

**8 010 46 230** **Axial-Bohr- und Fräskopf HT 4**  
 Werkzeugantrieb: Zweiflach (~DIN 1809)  
 Schaftgröße [mm]: 45.00  
 Schafttyp: BMT  
 Werkzeugaufnahme: HT 4  
 Übersetzung [i]: 1:1  
 Drehmoment max [Nm]: 32  
 Drehzahl max [1/min]: 8000  
 Drehrichtung: gleich  
 Kühlmittel: EK

**8 010 46 231** **Axial-Bohr- und Fräskopf HT 4 IK**  
  
 Gewicht [kg]: 2.000  
 Werkzeugantrieb: Zweiflach (~DIN 1809)  
 Schaftgröße [mm]: 45.00  
 Schafttyp: BMT  
 Werkzeugaufnahme: HT 4  
 Übersetzung [i]: 1:1  
 Drehmoment max [Nm]: 32  
 Drehzahl max [1/min]: 6000  
 Drehrichtung: gleich  
 Kühlmittel: IK/EK  
 Druck max [bar]: 25  
 Hinweis: Kombilagerung

**8 010 47 136** **Axial-Bohr- und Fräskopf HT 5 IK**  
 Gewicht [kg]: 2.000  
 Werkzeugantrieb: Zweiflach (~DIN 1809)  
 Schaftgröße [mm]: 45.00  
 Schafttyp: BMT  
 Werkzeugaufnahme: HT 5  
 Übersetzung [i]: 1:1  
 Drehmoment max [Nm]: 32  
 Drehzahl max [1/min]: 6000  
 Drehrichtung: gleich  
 Kühlmittel: IK/EK  
 Druck max [bar]: 25  
 Hinweis: Kombilagerung

**8 011 45 034** **Axial-Fräskopf Kombidorn 22**  
 Gewicht [kg]: 1.980  
 Werkzeugantrieb: Zweiflach (~DIN 1809)  
 Schaftgröße [mm]: 45.00  
 Schafttyp: BMT  
 Werkzeugaufnahme: Kombidorn 22  
 Übersetzung [i]: 1:1  
 Drehmoment max [Nm]: 32  
 Drehzahl max [1/min]: 6000  
 Drehrichtung: gleich  
 Kühlmittel: EK  
 Hinweis: Kombilagerung

Artikel-Nr.

Bezeichnung

**8 013 44 014**

**Axial-Bohr- und Fräskopf ER 16 AX UT**



Gewicht [kg]: 2.300  
 Werkzeugantrieb: Zweiflach (~DIN 1809)  
 Schaftgröße [mm]: 45.00  
 Schafttyp: BMT  
 Werkzeugaufnahme: ER 16 A - u-tec  
 Übersetzung [i]: 1:4  
 Drehmoment max [Nm]: 5  
 Drehzahl max [1/min]: 24000  
 Drehrichtung: gleich  
 Kühlmittel: EK

**8 013 44 015**

**Axial-Bohr- und Fräskopf ER 16 AX UT IK**



Werkzeugantrieb: Zweiflach (~DIN 1809)  
 Schaftgröße [mm]: 45.00  
 Schafttyp: BMT  
 Werkzeugaufnahme: ER 16 A - u-tec  
 Übersetzung [i]: 1:4  
 Drehmoment max [Nm]: 5  
 Drehzahl max [1/min]: 24000  
 Drehrichtung: gleich  
 Kühlmittel: IK/EK  
 Druck max [bar]: 80

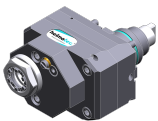
**8 019 45 147**

**Axial-Bohr- und Fräskopf ER 25 AX UT**

Gewicht [kg]: 4.400  
 Zusatzbezeichnung: achsversetzt; 180° umsetzbar  
 Werkzeugantrieb: Zweiflach (~DIN 1809)  
 Schaftgröße [mm]: 45.00  
 Schafttyp: BMT  
 Werkzeugaufnahme: ER 25 A - u-tec  
 Übersetzung [i]: 1:2  
 Drehmoment max [Nm]: 25  
 Drehzahl max [1/min]: 12000  
 Drehrichtung: ungleich  
 Kühlmittel: EK  
 Hinweis: verstärkte Lagerung  
 Achsversatz [mm]: 42

**8 019 45 148**

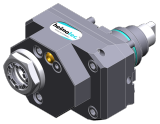
**Axial-Bohr- und Fräskopf ER 25 AX UT IK**



Gewicht [kg]: 5.300  
 Zusatzbezeichnung: achsversetzt; 180° umsetzbar  
 Werkzeugantrieb: Zweiflach (~DIN 1809)  
 Schaftgröße [mm]: 45.00  
 Schafttyp: BMT  
 Werkzeugaufnahme: ER 25 A - u-tec  
 Übersetzung [i]: 1:2  
 Drehmoment max [Nm]: 25  
 Drehzahl max [1/min]: 12000  
 Drehrichtung: ungleich  
 Kühlmittel: IK/EK  
 Druck max [bar]: 140  
 Hinweis: verstärkte Lagerung  
 Achsversatz [mm]: 42

Artikel-Nr. Bezeichnung

8 019 45 149



**Axial-Bohr- und Fräskopf ER 25 AX UT**

Zusatzbezeichnung: achsversetzt; 180° umsetzbar  
 Werkzeugantrieb: Zweiflach (~DIN 1809)  
 Schaftgröße [mm]: 45.00  
 Schafttyp: BMT  
 Werkzeugaufnahme: ER 25 A - u-tec  
 Übersetzung [i]: 1:3  
 Drehmoment max [Nm]: 16  
 Drehzahl max [1/min]: 18000  
 Drehrichtung: ungleich  
 Kühlmittel: EK  
 Hinweis: verstärkte Lagerung  
 Achsversatz [mm]: 42

8 019 45 150



**Axial-Bohr- und Fräskopf ER 25 AX UT IK**

Gewicht [kg]: 5.480  
 Zusatzbezeichnung: achsversetzt; 180° umsetzbar  
 Werkzeugantrieb: Zweiflach (~DIN 1809)  
 Schaftgröße [mm]: 45.00  
 Schafttyp: BMT  
 Werkzeugaufnahme: ER 25 A - u-tec  
 Übersetzung [i]: 1:3  
 Drehmoment max [Nm]: 16  
 Drehzahl max [1/min]: 18000  
 Drehrichtung: ungleich  
 Kühlmittel: IK/EK  
 Druck max [bar]: 140  
 Hinweis: verstärkte Lagerung  
 Achsversatz [mm]: 42

8 019 45 152

**Axial-Bohr- und Fräskopf ER 25 AX UT IK**

Zusatzbezeichnung: achsversetzt; 180° umsetzbar  
 Werkzeugantrieb: Zweiflach (~DIN 1809)  
 Schaftgröße [mm]: 45.00  
 Schafttyp: BMT  
 Werkzeugaufnahme: ER 25 A - u-tec  
 Übersetzung [i]: 2:1  
 Drehmoment max [Nm]: 50  
 Drehzahl max [1/min]: 3000  
 Drehrichtung: ungleich  
 Kühlmittel: IK/EK  
 Druck max [bar]: 140  
 Hinweis: verstärkte Lagerung  
 Achsversatz [mm]: 42



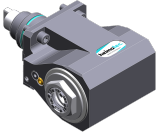
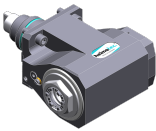
8 019 45 191

**Axial-Bohr- und Fräskopf ER 25 AX UT**

Zusatzbezeichnung: achsversetzt; 180° umsetzbar  
 Werkzeugantrieb: Zweiflach (~DIN 1809)  
 Schaftgröße [mm]: 45.00  
 Schafttyp: BMT  
 Werkzeugaufnahme: ER 25 A - u-tec  
 Übersetzung [i]: 2:1  
 Drehmoment max [Nm]: 50  
 Drehzahl max [1/min]: 3000  
 Drehrichtung: ungleich  
 Kühlmittel: EK  
 Hinweis: verstärkte Lagerung

Artikel-Nr.

Bezeichnung

	Achsversatz [mm]:	42
<b>8 030 44 092</b>	<b>Winkel-Bohr- und Fräskopf ER 16 AX UT</b>	
	Zusatzbezeichnung:	180° umsetzbar
	Werkzeugantrieb:	Zweiflach (~DIN 1809)
	Schaftgröße [mm]:	45.00
	Schafttyp:	BMT
	Werkzeugaufnahme:	ER 16 A - u-tec
	Übersetzung [i]:	1:4
	Drehmoment max [Nm]:	5
	Drehzahl max [1/min]:	24000
	Drehrichtung:	ungleich
	Kühlmittel:	EK
	Druck max [bar]:	140
	Mittenmaß [mm]:	85
<b>8 030 44 093</b>	<b>Winkel-Bohr- und Fräskopf ER 16 AX UT IK</b>	
	Zusatzbezeichnung:	180° umsetzbar
	Werkzeugantrieb:	Zweiflach (~DIN 1809)
	Schaftgröße [mm]:	45.00
	Schafttyp:	BMT
	Werkzeugaufnahme:	ER 16 A - u-tec
	Übersetzung [i]:	1:4
	Drehmoment max [Nm]:	5
	Drehzahl max [1/min]:	24000
	Drehrichtung:	ungleich
	Kühlmittel:	IK/EK
	Druck max [bar]:	140
	Mittenmaß [mm]:	85
<b>8 030 45 262</b>	<b>Winkel-Fräs- und Bohrkopf ER 25 AX UT</b>	
	Gewicht [kg]:	6.300
	Zusatzbezeichnung:	180° umsetzbar
	Werkzeugantrieb:	Zweiflach (~DIN 1809)
	Schaftgröße [mm]:	45.00
	Schafttyp:	BMT
	Werkzeugaufnahme:	ER 25 A - u-tec
	Übersetzung [i]:	1:1
	Drehmoment max [Nm]:	50
	Drehzahl max [1/min]:	6000
	Drehrichtung:	ungleich
	Kühlmittel:	EK
	Hinweis:	Kombilagerung
	Mittenmaß [mm]:	85
<b>8 030 45 263</b>	<b>Winkel-Fräs- und Bohrkopf ER 25 AX UT IK</b>	
	Gewicht [kg]:	6.700
	Zusatzbezeichnung:	180° umsetzbar
	Werkzeugantrieb:	Zweiflach (~DIN 1809)
	Schaftgröße [mm]:	45.00
	Schafttyp:	BMT
	Werkzeugaufnahme:	ER 25 A - u-tec
	Übersetzung [i]:	1:1
	Drehmoment max [Nm]:	50
	Drehzahl max [1/min]:	6000
	Drehrichtung:	ungleich

Artikel-Nr.

Bezeichnung

Kühlmittel: IK/EK  
 Druck max [bar]: 140  
 Hinweis: Kombilagerung  
 Mittenmaß [mm]: 85

**8 030 45 266 Winkel-Bohr- und Fräskopf ER 25 AX UT**

Gewicht [kg]: 5.940  
 Zusatzbezeichnung: 180° umsetzbar  
 Werkzeugantrieb: Zweiflach (~DIN 1809)  
 Schaftgröße [mm]: 45.00  
 Schafttyp: BMT  
 Werkzeugaufnahme: ER 25 A - u-tec  
 Übersetzung [i]: 1:2  
 Drehmoment max [Nm]: 16  
 Drehzahl max [1/min]: 12000  
 Drehrichtung: gleich  
 Kühlmittel: EK  
 Hinweis: verstärkte Lagerung  
 Mittenmaß [mm]: 85

**8 030 45 267 Winkel-Bohr- und Fräskopf ER 25 AX UT IK**



Gewicht [kg]: 6.190  
 Zusatzbezeichnung: 180° umsetzbar  
 Werkzeugantrieb: Zweiflach (~DIN 1809)  
 Schaftgröße [mm]: 45.00  
 Schafttyp: BMT  
 Werkzeugaufnahme: ER 25 A - u-tec  
 Übersetzung [i]: 1:2  
 Drehmoment max [Nm]: 16  
 Drehzahl max [1/min]: 12000  
 Drehrichtung: gleich  
 Kühlmittel: IK/EK  
 Druck max [bar]: 140  
 Hinweis: verstärkte Lagerung  
 Mittenmaß [mm]: 85

**8 030 45 268 Winkel-Bohr- und Fräskopf ER 25 AX UT**



Gewicht [kg]: 5.990  
 Zusatzbezeichnung: 180° umsetzbar  
 Werkzeugantrieb: Zweiflach (~DIN 1809)  
 Schaftgröße [mm]: 45.00  
 Schafttyp: BMT  
 Werkzeugaufnahme: ER 25 A - u-tec  
 Übersetzung [i]: 1:3  
 Drehmoment max [Nm]: 12  
 Drehzahl max [1/min]: 18000  
 Drehrichtung: gleich  
 Kühlmittel: EK  
 Hinweis: verstärkte Lagerung  
 Mittenmaß [mm]: 85

Artikel-Nr. Bezeichnung

<b>8 030 45 269</b>	<b>Winkel-Bohr- und Fräskopf ER 25 AX UT IK</b>	
	Gewicht [kg]:	6.100
	Zusatzbezeichnung:	180° umsetzbar
	Werkzeugantrieb:	Zweiflach (~DIN 1809)
	Schaftgröße [mm]:	45.00
	Schafttyp:	BMT
	Werkzeugaufnahme:	ER 25 A - u-tec
	Übersetzung [i]:	1:3
	Drehmoment max [Nm]:	12
	Drehzahl max [1/min]:	18000
	Drehrichtung:	gleich
	Kühlmittel:	IK/EK
	Druck max [bar]:	140
	Hinweis:	verstärkte Lagerung
	Mittenmaß [mm]:	85
<b>8 030 45 274</b>	<b>Winkel-Bohr- und Fräskopf C 3 IK</b>	
	Zusatzbezeichnung:	180° umsetzbar
	Werkzeugantrieb:	Zweiflach (~DIN 1809)
	Schaftgröße [mm]:	45.00
	Schafttyp:	BMT
	Werkzeugaufnahme:	heimatec Capto(TM) C 3
	Übersetzung [i]:	1:1
	Drehmoment max [Nm]:	25
	Drehzahl max [1/min]:	8000
	Drehrichtung:	ungleich
	Kühlmittel:	IK/EK
	Druck max [bar]:	140
	Hinweis:	Einsetzbarkeit prüfen; Werkzeuglänge beachten!
	Mittenmaß [mm]:	85
<b>8 030 45 570</b>	<b>Winkel-Bohr- und Fräskopf ER 25 AX UT</b>	
	Gewicht [kg]:	6.010
	Zusatzbezeichnung:	180° umsetzbar
	Werkzeugantrieb:	Zweiflach (~DIN 1809)
	Schaftgröße [mm]:	45.00
	Schafttyp:	BMT
	Werkzeugaufnahme:	ER 25 A - u-tec
	Übersetzung [i]:	1:1
	Drehmoment max [Nm]:	50
	Drehzahl max [1/min]:	12000
	Drehrichtung:	ungleich
	Kühlmittel:	EK
	Mittenmaß [mm]:	85
<b>8 030 45 571</b>	<b>Winkel-Bohr- und Fräskopf ER 25 AX UT IK</b>	
	Gewicht [kg]:	6.400
	Zusatzbezeichnung:	180° umsetzbar
	Werkzeugantrieb:	Zweiflach (~DIN 1809)
	Schaftgröße [mm]:	45.00
	Schafttyp:	BMT
	Werkzeugaufnahme:	ER 25 A - u-tec
	Übersetzung [i]:	1:1
	Drehmoment max [Nm]:	50
	Drehzahl max [1/min]:	12000
	Drehrichtung:	ungleich
	Kühlmittel:	IK/EK



Artikel-Nr.      Bezeichnung

Drehzahl max [1/min]: 3000  
 Drehrichtung: ungleich  
 Kühlmittel: IK/EK  
 Druck max [bar]: 140  
 Hinweis: Kombilagerung  
 Mittenmaß [mm]: 85

**8 030 46 418      Winkel-Bohr- und Fräskopf HT 4 IK**

Zusatzbezeichnung: 180° umsetzbar  
 Werkzeugantrieb: Zweiflach (~DIN 1809)  
 Schaftgröße [mm]: 45.00  
 Schafttyp: BMT  
 Werkzeugaufnahme: HT 4  
 Übersetzung [i]: 1:2  
 Drehmoment max [Nm]: 16  
 Drehzahl max [1/min]: 12000  
 Drehrichtung: gleich  
 Kühlmittel: IK/EK  
 Druck max [bar]: 140  
 Hinweis: verstärkte Lagerung  
 Mittenmaß [mm]: 85

**8 030 46 419      Winkel-Bohr- und Fräskopf HT 4**



Zusatzbezeichnung: 180° umsetzbar  
 Werkzeugantrieb: Zweiflach (~DIN 1809)  
 Schaftgröße [mm]: 45.00  
 Schafttyp: BMT  
 Werkzeugaufnahme: HT 4  
 Übersetzung [i]: 1:3  
 Drehmoment max [Nm]: 12  
 Drehzahl max [1/min]: 18000  
 Drehrichtung: gleich  
 Kühlmittel: EK  
 Hinweis: verstärkte Lagerung  
 Mittenmaß [mm]: 85

**8 030 46 420      Winkel-Bohr- und Fräskopf HT 4 IK**

Zusatzbezeichnung: 180° umsetzbar  
 Werkzeugantrieb: Zweiflach (~DIN 1809)  
 Schaftgröße [mm]: 45.00  
 Schafttyp: BMT  
 Werkzeugaufnahme: HT 4  
 Übersetzung [i]: 1:3  
 Drehmoment max [Nm]: 12  
 Drehzahl max [1/min]: 18000  
 Drehrichtung: gleich  
 Kühlmittel: IK/EK  
 Druck max [bar]: 140  
 Hinweis: verstärkte Lagerung  
 Mittenmaß [mm]: 85

Artikel-Nr.	Bezeichnung
-------------	-------------

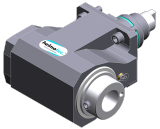
**8 030 46 560 Winkel-Bohr- und Fräskopf HT 4**

Gewicht [kg]:	6.120
Zusatzbezeichnung:	180° umsetzbar
Werkzeugantrieb:	Zweiflach (~DIN 1809)
Schaftgröße [mm]:	45.00
Schafttyp:	BMT
Werkzeugaufnahme:	HT 4
Übersetzung [i]:	1:1
Drehmoment max [Nm]:	50
Drehzahl max [1/min]:	12000
Drehrichtung:	ungleich
Kühlmittel:	EK
Mittenmaß [mm]:	85

**8 030 46 565 Winkel-Bohr- und Fräskopf HT 4 IK**


Gewicht [kg]:	6.520
Zusatzbezeichnung:	180° umsetzbar
Werkzeugantrieb:	Zweiflach (~DIN 1809)
Schaftgröße [mm]:	45.00
Schafttyp:	BMT
Werkzeugaufnahme:	HT 4
Übersetzung [i]:	1:1
Drehmoment max [Nm]:	50
Drehzahl max [1/min]:	12000
Drehrichtung:	ungleich
Kühlmittel:	IK/EK
Druck max [bar]:	140
Mittenmaß [mm]:	85

**8 030 47 168 Winkel-Fräs- und Bohrkopf HT 5 IK**



Zusatzbezeichnung:	180° umsetzbar
Werkzeugantrieb:	Zweiflach (~DIN 1809)
Schaftgröße [mm]:	45.00
Schafttyp:	BMT
Werkzeugaufnahme:	HT 5
Übersetzung [i]:	1:1
Drehmoment max [Nm]:	50
Drehzahl max [1/min]:	6000
Drehrichtung:	ungleich
Kühlmittel:	IK/EK
Druck max [bar]:	140
Hinweis:	Kombilagerung
Mittenmaß [mm]:	85

**8 031 44 040 Winkel-Fräskopf Kombidorf 16**

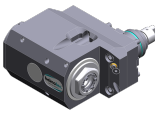


Zusatzbezeichnung:	180° umsetzbar
Werkzeugantrieb:	Zweiflach (~DIN 1809)
Schaftgröße [mm]:	45.00
Schafttyp:	BMT
Werkzeugaufnahme:	Kombidorf 16
Übersetzung [i]:	1:1
Drehmoment max [Nm]:	50
Drehzahl max [1/min]:	6000
Drehrichtung:	ungleich
Kühlmittel:	EK
Hinweis:	Kombilagerung
Mittenmaß [mm]:	85

Artikel-Nr.      Bezeichnung

**8 031 45 049      Winkel-Fräskopf Kombidorn 22**  
 Zusatzbezeichnung:      180° umsetzbar  
 Werkzeugantrieb:      Zweiflach (~DIN 1809)  
 Schaftgröße [mm]:      45.00  
 Schafttyp:      BMT  
 Werkzeugaufnahme:      Kombidorn 22  
 Übersetzung [i]:      1:1  
 Drehmoment max [Nm]:      50  
 Drehzahl max [1/min]:      6000  
 Drehrichtung:      ungleich  
 Kühlmittel:      EK  
 Hinweis:      Kombilagerung  
 Mittenmaß [mm]:      85

**8 033 45 048      Winkel-Bohr- und Fräskopf ER 25 AX UT**  
 Gewicht [kg]:      8.360  
 Zusatzbezeichnung:      zurückgesetzt  
 Einsatz für:      Gegenspindel  
 Werkzeugantrieb:      Zweiflach (~DIN 1809)  
 Schaftgröße [mm]:      45.00  
 Schafttyp:      BMT  
 Werkzeugaufnahme:      ER 25 A - u-tec  
 Übersetzung [i]:      1:1  
 Drehmoment max [Nm]:      50  
 Drehzahl max [1/min]:      6000  
 Drehrichtung:      gleich  
 Kühlmittel:      EK  
 Hinweis:      Kombilagerung  
 Mittenmaß [mm]:      85

**8 033 45 049      Winkel-Bohr- und Fräskopf ER 25 AX UT IK**  
  
 Gewicht [kg]:      8.790  
 Zusatzbezeichnung:      zurückgesetzt  
 Einsatz für:      Gegenspindel  
 Werkzeugantrieb:      Zweiflach (~DIN 1809)  
 Schaftgröße [mm]:      45.00  
 Schafttyp:      BMT  
 Werkzeugaufnahme:      ER 25 A - u-tec  
 Übersetzung [i]:      1:1  
 Drehmoment max [Nm]:      50  
 Drehzahl max [1/min]:      6000  
 Drehrichtung:      gleich  
 Kühlmittel:      IK/EK  
 Druck max [bar]:      140  
 Hinweis:      Kombilagerung  
 Mittenmaß [mm]:      85

**8 033 46 149      Winkel-Bohr- und Fräskopf HT 4**  
 Gewicht [kg]:      8.500  
 Zusatzbezeichnung:      zurückgesetzt  
 Einsatz für:      Gegenspindel  
 Werkzeugantrieb:      Zweiflach (~DIN 1809)  
 Schaftgröße [mm]:      45.00  
 Schafttyp:      BMT  
 Werkzeugaufnahme:      HT 4  
 Übersetzung [i]:      1:1  
 Drehmoment max [Nm]:      50  
 Drehzahl max [1/min]:      6000

Artikel-Nr. Bezeichnung

Drehrichtung: gleich  
Kühlmittel: EK  
Hinweis: Kombilagerung  
Mittenmaß [mm]: 85

**8 033 46 150 Winkel-Bohr- und Fräskopf HT 4 IK**

Gewicht [kg]: 8.750  
Zusatzbezeichnung: zurückgesetzt  
Einsatz für: Gegenspindel  
Werkzeugantrieb: Zweiflach (~DIN 1809)  
Schaftgröße [mm]: 45.00  
Schafttyp: BMT  
Werkzeugaufnahme: HT 4  
Übersetzung [i]: 1:1  
Drehmoment max [Nm]: 50  
Drehzahl max [1/min]: 6000  
Drehrichtung: gleich  
Kühlmittel: IK/EK  
Druck max [bar]: 140  
Hinweis: Kombilagerung  
Mittenmaß [mm]: 85

**8 034 44 000 Winkel-Fräskopf Einschraubfräser IK**

Gewicht [kg]: 8.730  
Zusatzbezeichnung: zurückgesetzt  
Einsatz für: Gegenspindel  
Werkzeugantrieb: Zweiflach (~DIN 1809)  
Schaftgröße [mm]: 45.00  
Schafttyp: BMT  
Werkzeugaufnahme: Einschraubfräser M 12  
Übersetzung [i]: 1:1  
Drehmoment max [Nm]: 50  
Drehzahl max [1/min]: 8000  
Drehrichtung: gleich  
Kühlmittel: IK/EK  
Druck max [bar]: 140  
Hinweis: Kombilagerung  
Mittenmaß [mm]: 85

**8 037 44 022 Winkel-Scheibenfräserkopf Dorn 16**



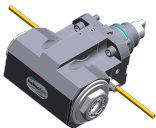
Gewicht [kg]: 4.520  
Zusatzbezeichnung: 180° umsetzbar  
Ausführung: ± 23° drehbar  
Werkzeugantrieb: Zweiflach (~DIN 1809)  
Schaftgröße [mm]: 45.00  
Schafttyp: BMT  
Werkzeugaufnahme: Fräserwelle 16  
Übersetzung [i]: 2:1  
Drehmoment max [Nm]: 32  
Drehzahl max [1/min]: 4000  
Drehrichtung: ungleich  
Kühlmittel: EK  
Mittenmaß [mm]: 78

Artikel-Nr.	Bezeichnung
-------------	-------------

**8 039 44 085 Winkel-Fräskopf Einschraubfräser**

Gewicht [kg]:	6.470
Zusatzbezeichnung:	84° abgewinkelt
Werkzeugantrieb:	Zweiflach (~DIN 1809)
Schaftgröße [mm]:	45.00
Schafttyp:	BMT
Werkzeugaufnahme:	Einschraubfräser M 12
Übersetzung [i]:	1:1
Drehmoment max [Nm]:	25
Drehzahl max [1/min]:	8000
Drehrichtung:	ungleich
Kühlmittel:	EK
Hinweis:	verstärkte Lagerung; innenliegender Mutter;
Mittenmaß [mm]:	70

**8 039 45 089 Winkel-Bohr- und Fräskopf ER 25 AX UT**

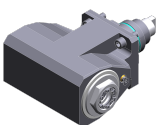


Gewicht [kg]:	6.000
Einsatz für:	Haupt- und Gegenspindel
Ausführung:	doppelspindlig
Werkzeugantrieb:	Zweiflach (~DIN 1809)
Schaftgröße [mm]:	45.00
Schafttyp:	BMT
Werkzeugaufnahme:	ER 25 A - u-tec
Übersetzung [i]:	1:1
Drehmoment max [Nm]:	50
Drehzahl max [1/min]:	12000
Drehrichtung:	gleich/ungleich
Kühlmittel:	EK
Hinweis:	verstärkte Lagerung
Mittenmaß [mm]:	85

**8 039 45 090 Winkel-Bohr- und Fräskopf ER 25 AX UT**

Gewicht [kg]:	8.870
Zusatzbezeichnung:	zurückgesetzt
Ausführung:	doppelspindlig
Werkzeugantrieb:	Zweiflach (~DIN 1809)
Schaftgröße [mm]:	45.00
Schafttyp:	BMT
Werkzeugaufnahme:	ER 25 A - u-tec
Übersetzung [i]:	1:1
Drehmoment max [Nm]:	50
Drehzahl max [1/min]:	8000
Drehrichtung:	gleich/ungleich
Kühlmittel:	EK
Hinweis:	verstärkte Lagerung
Mittenmaß [mm]:	85

**8 039 45 104 Winkel-Bohr- und Fräskopf ER 25 AX UT IK**



Einsatz für:	Haupt- und Gegenspindel
Ausführung:	doppelspindlig
Werkzeugantrieb:	Zweiflach (~DIN 1809)
Schaftgröße [mm]:	45.00
Schafttyp:	BMT
Werkzeugaufnahme:	ER 25 A - u-tec
Übersetzung [i]:	1:1
Drehmoment max [Nm]:	50
Drehzahl max [1/min]:	6000

Artikel-Nr.	Bezeichnung	
	Drehrichtung:	gleich/ungleich
	Kühlmittel:	IK/EK
	Druck max [bar]:	25
	Hinweis:	Einsetzbarkeit prüfen; Werkzeuglänge beachten!;
	Mittenmaß [mm]:	85
<b>8 039 45 112</b>	<b>Winkel-Bohr- und Fräskopf ER 25 AX UT</b>	
	Gewicht [kg]:	6.460
	Zusatzbezeichnung:	84° abgewinkelt
	Werkzeugantrieb:	Zweiflach (~DIN 1809)
	Schaftgröße [mm]:	45.00
	Schafttyp:	BMT
	Werkzeugaufnahme:	ER 25 A - u-tec
	Übersetzung [i]:	1:1
	Drehmoment max [Nm]:	25
	Drehzahl max [1/min]:	8000
	Drehrichtung:	ungleich
	Kühlmittel:	EK
	Hinweis:	verstärkte Lagerung
	Mittenmaß [mm]:	70
<b>8 039 45 128</b>	<b>Winkel-Bohr- und Fräskopf C 3</b>	
	Gewicht [kg]:	8.930
	Zusatzbezeichnung:	180° umsetzbar
	Einsatz für:	Haupt- und Gegenspindel
	Ausführung:	doppelspindlig
	Werkzeugantrieb:	Zweiflach (~DIN 1809)
	Schaftgröße [mm]:	45.00
	Schafttyp:	BMT
	Werkzeugaufnahme:	heimatec Capto(TM) C 3
	Übersetzung [i]:	1:1
	Drehmoment max [Nm]:	25
	Drehzahl max [1/min]:	8000
	Drehrichtung:	gleich/ungleich
	Kühlmittel:	EK
	Hinweis:	Einsetzbarkeit prüfen; Werkzeuglänge beachten!
	Mittenmaß [mm]:	85
<b>8 039 46 063</b>	<b>Winkel-Bohr- und Fräskopf HT 4</b>	
	Einsatz für:	Haupt- und Gegenspindel
	Ausführung:	doppelspindlig
	Werkzeugantrieb:	Zweiflach (~DIN 1809)
	Schaftgröße [mm]:	45.00
	Schafttyp:	BMT
	Werkzeugaufnahme:	HT 4
	Übersetzung [i]:	1:1
	Drehmoment max [Nm]:	50
	Drehzahl max [1/min]:	12000
	Drehrichtung:	gleich/ungleich
	Kühlmittel:	EK
	Hinweis:	verstärkte Lagerung
	Mittenmaß [mm]:	85

Artikel-Nr.	Bezeichnung
-------------	-------------

8 043 44 032



**Schwenkkopf +135°/-30° verst ER16 AX UT**

Gewicht [kg]:	8.710
Zusatzbezeichnung:	achsversetzt; 180° umsetzbar
Werkzeugantrieb:	Zweiflach (~DIN 1809)
Schaftgröße [mm]:	45.00
Schafttyp:	BMT
Werkzeugaufnahme:	ER 16 A - u-tec
Übersetzung [i]:	1:1
Drehmoment max [Nm]:	25
Drehzahl max [1/min]:	8000
Drehrichtung:	ungleich
Kühlmittel:	EK
Mittenmaß [mm]:	69
Achsversatz [mm]:	60

8 043 44 033



**Schwenkkopf +135°/-30° verst ER16AX UTIK**

Gewicht [kg]:	8.720
Zusatzbezeichnung:	achsversetzt; 180° umsetzbar
Werkzeugantrieb:	Zweiflach (~DIN 1809)
Schaftgröße [mm]:	45.00
Schafttyp:	BMT
Werkzeugaufnahme:	ER 16 A - u-tec
Übersetzung [i]:	1:1
Drehmoment max [Nm]:	25
Drehzahl max [1/min]:	8000
Drehrichtung:	ungleich
Kühlmittel:	IK/EK
Druck max [bar]:	140
Mittenmaß [mm]:	69
Achsversatz [mm]:	60

8 043 44 034

**Schwenkkopf +135°/-30° verst ER16 AX UT**

Gewicht [kg]:	8.580
Zusatzbezeichnung:	achsversetzt; 180° umsetzbar
Werkzeugantrieb:	Zweiflach (~DIN 1809)
Schaftgröße [mm]:	45.00
Schafttyp:	BMT
Werkzeugaufnahme:	ER 16 A - u-tec
Übersetzung [i]:	1:2
Drehmoment max [Nm]:	12
Drehzahl max [1/min]:	12000
Drehrichtung:	ungleich
Kühlmittel:	EK
Mittenmaß [mm]:	69
Achsversatz [mm]:	60

8 043 44 035

**Schwenkkopf +135°/-30° verst ER16AX UTIK**

Gewicht [kg]:	8.670
Zusatzbezeichnung:	achsversetzt; 180° umsetzbar
Werkzeugantrieb:	Zweiflach (~DIN 1809)
Schaftgröße [mm]:	45.00
Schafttyp:	BMT
Werkzeugaufnahme:	ER 16 A - u-tec
Übersetzung [i]:	1:2
Drehmoment max [Nm]:	12
Drehzahl max [1/min]:	12000
Drehrichtung:	ungleich

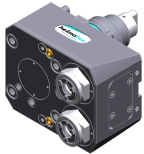
Artikel-Nr.

Bezeichnung

Kühlmittel: IK/EK  
Druck max [bar]: 140  
Mittenmaß [mm]: 69  
Achsversatz [mm]: 60

8 050 44 031

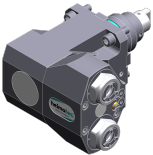
**Mehrspindelbohrkopf ER 16 AX UT**



Gewicht [kg]: 4.975  
Zusatzbezeichnung: achsversetzt  
Einsatz für: Hauptspindel  
Ausführung: 2-spindlig  
Werkzeugantrieb: Zweiflach (~DIN 1809)  
Schaftgröße [mm]: 45.00  
Schafttyp: BMT  
Werkzeugaufnahme: ER 16 A - u-tec  
Übersetzung [i]: 1:1  
Drehmoment max [Nm]: 25  
Drehzahl max [1/min]: 6000  
Drehrichtung: gleich  
Kühlmittel: EK  
Achsversatz [mm]: 58

8 053 44 028

**Mehrspindel-Winkelbohrkopf ER16 AX UT IK**



Gewicht [kg]: 5.636  
Zusatzbezeichnung: 180° umsetzbar  
Ausführung: 2-spindlig  
Werkzeugantrieb: Zweiflach (~DIN 1809)  
Schaftgröße [mm]: 45.00  
Schafttyp: BMT  
Werkzeugaufnahme: ER 16 A - u-tec  
Übersetzung [i]: 1:1  
Drehmoment max [Nm]: 25  
Drehzahl max [1/min]: 6000  
Drehrichtung: gleich  
Kühlmittel: IK/EK  
Druck max [bar]: 25  
Mittenmaß [mm]: 85

8 200 99 000

**Abdeckplatte 75,0x 75,0x 5,0**

Gewicht [kg]: 0.480  
Schaftgröße [mm]: 45.00  
Schafttyp: BMT

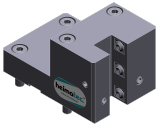
8 202 00 011

**Grundhalter Längsaufnahme FN 12**


Gewicht [kg]: 0.700  
Zusatzbezeichnung: 180° umsetzbar  
Schafttyp: BMT  
Masch. Seit. Aufnahme: Zentrierfeder b 15  
Werkzeugaufnahme: Schnittstelle FN 12  
Kühlmittel: EK  
Mittenmaß [mm]: 15

Artikel-Nr. Bezeichnung


**8 209 02 003 Adapter für VDI 30**  
 Gewicht [kg]: 4.050  
 Zusatzbezeichnung: 180° umsetzbar  
 Schafttyp: BMT  
 Masch. Seit. Aufnahme: Zentrierfeder b 15  
 Werkzeugaufnahme: DIN 69880 - 30  
 Kühlmittel: EK  
 Mittenmaß [mm]: 85

**8 224 01 018 Drehstahlhalter Vkt. 20 IK**  
  
 Gewicht [kg]: 2.600  
 Zusatzbezeichnung: 180° umsetzbar  
 Einsatz für: rechtsschneidende Wzge  
 Schafttyp: BMT  
 Masch. Seit. Aufnahme: Zentrierfeder b 15  
 Werkzeugaufnahme: Vkt. 20  
 Kühlmittel: IK

**8 224 02 009 Drehstahlhalter Vkt. 25 IK**  
 Gewicht [kg]: 2.820  
 Zusatzbezeichnung: 180° umsetzbar  
 Einsatz für: rechtsschneidende Wzge  
 Schafttyp: BMT  
 Masch. Seit. Aufnahme: Zentrierfeder b 15  
 Werkzeugaufnahme: Vkt. 25  
 Kühlmittel: IK

**8 224 03 015 Kombi-Drehstahlhalter Vkt. 3/4" IK**  
  
 Gewicht [kg]: 2.640  
 Zusatzbezeichnung: 180° umsetzbar  
 Schafttyp: BMT  
 Masch. Seit. Aufnahme: Zentrierfeder b 15  
 Werkzeugaufnahme: Vkt. 3/4" (19,05mm)  
 Vkt. 3/4" (19,05mm)  
 Kühlmittel: IK/EK  
 Druck max [bar]: 100  
 Hinweis: Keilleiste

**8 224 04 023 Kombi-Drehstahlhalter Vkt. 3/4"**  
 Gewicht [kg]: 2.620  
 Zusatzbezeichnung: 180° umsetzbar  
 Schafttyp: BMT  
 Masch. Seit. Aufnahme: Zentrierfeder b 15  
 Werkzeugaufnahme: Vkt. 3/4" (19,05mm)  
 Kühlmittel: EK

**8 224 04 061 Kombi-Drehstahlhalter Vkt. 20 IK**  
  
 Gewicht [kg]: 2.610  
 Zusatzbezeichnung: 180° umsetzbar  
 Schafttyp: BMT  
 Masch. Seit. Aufnahme: Zentrierfeder b 15  
 Werkzeugaufnahme: Vkt. 20  
 Vkt. 20  
 Kühlmittel: IK/EK  
 Druck max [bar]: 100  
 Hinweis: Keilleiste

Artikel-Nr. Bezeichnung

8 224 04 063



**Kombi-Drehstahlhalter Vkt. 20 IK**

Gewicht [kg]: 2.050  
 Schafttyp: BMT  
 Masch. Seit. Aufnahme: Zentrierfeder b 15  
 Werkzeugaufnahme: Vkt. 20  
 Vkt. 20  
 Kühlmittel: IK/EK  
 Druck max [bar]: 100  
 Hinweis: Einsetzbarkeit unbedingt prüfen! Keilleiste

8 224 05 011

**Kombi-Drehstahlhalter Vkt. 25**

Gewicht [kg]: 3.050  
 Zusatzbezeichnung: 180° umsetzbar  
 Schafttyp: BMT  
 Masch. Seit. Aufnahme: Zentrierfeder b 15  
 Werkzeugaufnahme: Vkt. 25  
 Kühlmittel: EK

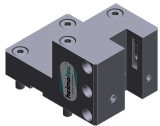
8 224 05 030



**Kombi-Drehstahlhalter Vkt. 25 IK**

Gewicht [kg]: 3.030  
 Zusatzbezeichnung: 180° umsetzbar  
 Schafttyp: BMT  
 Masch. Seit. Aufnahme: Zentrierfeder b 15  
 Werkzeugaufnahme: Vkt. 25  
 Kühlmittel: IK/EK  
 Druck max [bar]: 100  
 Hinweis: Keilleiste

8 225 01 002



**Drehstahlhalter Vkt. 20 IK**

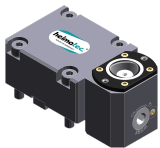
Gewicht [kg]: 2.600  
 Zusatzbezeichnung: 180° umsetzbar  
 Einsatz für: linksschneidende Wzge  
 Schafttyp: BMT  
 Masch. Seit. Aufnahme: Zentrierfeder b 15  
 Werkzeugaufnahme: Vkt. 20  
 Kühlmittel: IK

8 225 02 000

**Drehstahlhalter Vkt. 25 IK**

Gewicht [kg]: 2.800  
 Zusatzbezeichnung: 180° umsetzbar  
 Einsatz für: linksschneidende Wzge  
 Schafttyp: BMT  
 Masch. Seit. Aufnahme: Zentrierfeder b 15  
 Werkzeugaufnahme: Vkt. 25  
 Kühlmittel: IK

8 229 05 007



**Aufnahmehalter C 3 IK**

Gewicht [kg]: 2.700  
 Zusatzbezeichnung: 180° umsetzbar  
 Ausführung: rechts  
 Schafttyp: BMT  
 Masch. Seit. Aufnahme: Zentrierfeder b 15  
 Werkzeugaufnahme: heimatec Capto(TM) C 3  
 Kühlmittel: IK  
 Hinweis: Einsetzbarkeit prüfen; Werkzeuglänge beachten!  
 Achsversatz [mm]: 64

Artikel-Nr.      Bezeichnung

8 240 05 006



**Spannzangenhalter ER 25**

Gewicht [kg]: 3.090  
 Zusatzbezeichnung: 180° umsetzbar  
 Schafttyp: BMT  
 Masch. Seit. Aufnahme: Zentrierfeder b 15  
 Werkzeugaufnahme: ER 25  
 Kühlmittel: IK/EK  
 Druck max [bar]: 80  
 Mittenmaß [mm]: 85

8 240 05 038



**Spannzangenhalter ER 25 AX UT**

Gewicht [kg]: 3.090  
 Zusatzbezeichnung: 180° umsetzbar  
 Schafttyp: BMT  
 Masch. Seit. Aufnahme: Zentrierfeder b 15  
 Werkzeugaufnahme: ER 25 A - u-tec  
 Kühlmittel: IK/EK  
 Mittenmaß [mm]: 85

8 240 05 058

**Aufnahmehalter ABS 50 IK/EK**

Gewicht [kg]: 4.340  
 Zusatzbezeichnung: zurückgesetzt  
 Schafttyp: BMT  
 Masch. Seit. Aufnahme: Zentrierfeder b 15  
 Werkzeugaufnahme: ABS 50  
 Kühlmittel: IK/EK  
 Mittenmaß [mm]: 85

8 240 05 064

**Bohrstangenhalter Ø 16**

Zusatzbezeichnung: 180° umsetzbar  
 Schafttyp: BMT  
 Masch. Seit. Aufnahme: Zentrierfeder b 15  
 Werkzeugaufnahme: Ø 16  
 Kühlmittel: IK/EK  
 Mittenmaß [mm]: 85

8 240 06 013

**Spannzangenhalter ER 32**

Gewicht [kg]: 3.220  
 Zusatzbezeichnung: 180° umsetzbar  
 Schafttyp: BMT  
 Masch. Seit. Aufnahme: Zentrierfeder b 15  
 Werkzeugaufnahme: ER 32  
 Kühlmittel: IK/EK  
 Druck max [bar]: 80  
 Mittenmaß [mm]: 85


8 240 06 014



**Aufnahmehalter HT 4 IK**

Gewicht [kg]: 3.070  
 Zusatzbezeichnung: 180° umsetzbar  
 Schafttyp: BMT  
 Masch. Seit. Aufnahme: Zentrierfeder b 15  
 Werkzeugaufnahme: HT 4  
 Kühlmittel: IK/EK  
 Mittenmaß [mm]: 85

Artikel-Nr.	Bezeichnung	
<b>8 240 06 048</b>	<b>Aufnahmehalter C 4 IK</b>	
	Gewicht [kg]:	4.640
	Zusatzbezeichnung:	180° umsetzbar
	Ausführung:	zurückgesetzt
	Schafttyp:	BMT
	Masch. Seit. Aufnahme:	Zentrierfeder b 15
	Werkzeugaufnahme:	heimatec Capto(TM) C 4
	Kühlmittel:	IK
	Mittenmaß [mm]:	85
<b>8 240 06 055</b>	<b>Bohrstangenhalter Ø 20</b>	
	Gewicht [kg]:	4.180
	Zusatzbezeichnung:	180° umsetzbar
	Schafttyp:	BMT
	Masch. Seit. Aufnahme:	Zentrierfeder b 15
	Werkzeugaufnahme:	Ø 20
	Kühlmittel:	IK/EK
	Mittenmaß [mm]:	85
<b>8 240 07 015</b>	<b>Bohrstangenhalter Ø 1 1/4"</b>	
	Gewicht [kg]:	3.750
	Zusatzbezeichnung:	180° umsetzbar
	Schafttyp:	BMT
	Masch. Seit. Aufnahme:	Zentrierfeder b 15
	Werkzeugaufnahme:	Ø 1 1/4" (31,75mm)
	Kühlmittel:	IK/EK
	Mittenmaß [mm]:	85
<b>8 240 07 018</b>	<b>Bohrstangenhalter Ø 25</b>	
	Gewicht [kg]:	4.000
	Zusatzbezeichnung:	180° umsetzbar
	Schafttyp:	BMT
	Masch. Seit. Aufnahme:	Zentrierfeder b 15
	Werkzeugaufnahme:	Ø 25
	Kühlmittel:	IK/EK
	Mittenmaß [mm]:	85
<b>8 240 07 019</b>	<b>Bohrstangenhalter Ø 1"</b>	
	Zusatzbezeichnung:	180° umsetzbar
	Schafttyp:	BMT
	Masch. Seit. Aufnahme:	Zentrierfeder b 15
	Werkzeugaufnahme:	Ø 1" (25,4mm)
	Kühlmittel:	IK/EK
	Mittenmaß [mm]:	85
<b>8 240 07 020</b>	<b>Bohrstangenhalter Ø 25</b>	
	Gewicht [kg]:	4.450
	Zusatzbezeichnung:	180° umsetzbar
	Schafttyp:	BMT
	Masch. Seit. Aufnahme:	Zentrierfeder b 15
	Werkzeugaufnahme:	Ø 25
	Kühlmittel:	IK/EK
	Mittenmaß [mm]:	100

Artikel-Nr.	Bezeichnung	
<b>8 240 07 042</b>	<b>Aufnahmehalter HT 5 IK</b>	
	Gewicht [kg]:	3.100
	Zusatzbezeichnung:	180° umsetzbar
	Schafttyp:	BMT
	Masch. Seit. Aufnahme:	Zentrierfeder b 15
	Werkzeugaufnahme:	HT 5
	Kühlmittel:	IK/EK
	Mittenmaß [mm]:	85
<b>8 240 08 021</b>	<b>Bohrstangenhalter Ø 32</b>	
	Gewicht [kg]:	3.780
	Zusatzbezeichnung:	180° umsetzbar
	Schafttyp:	BMT
	Masch. Seit. Aufnahme:	Zentrierfeder b 15
	Werkzeugaufnahme:	Ø 32
	Kühlmittel:	IK/EK
	Druck max [bar]:	80
	Mittenmaß [mm]:	85
<b>8 240 08 022</b>	<b>Bohrstangenhalter Ø 1 1/2"</b>	
	Zusatzbezeichnung:	180° umsetzbar
	Schafttyp:	BMT
	Masch. Seit. Aufnahme:	Zentrierfeder b 15
	Werkzeugaufnahme:	Ø 1 1/2" (38,1mm)
	Kühlmittel:	IK/EK
	Mittenmaß [mm]:	85
<b>8 240 08 023</b>	<b>Bohrstangenhalter Ø 32</b>	
	Gewicht [kg]:	4.310
	Zusatzbezeichnung:	180° umsetzbar
	Schafttyp:	BMT
	Masch. Seit. Aufnahme:	Zentrierfeder b 15
	Werkzeugaufnahme:	Ø 32
	Kühlmittel:	IK/EK
	Mittenmaß [mm]:	100
<b>8 240 08 047</b>	<b>Bohrstangenhalter Ø 32</b>	
	Gewicht [kg]:	4.020
	Zusatzbezeichnung:	180° umsetzbar
	Ausführung:	zurückgesetzt
	Schafttyp:	BMT
	Masch. Seit. Aufnahme:	Zentrierfeder b 15
	Werkzeugaufnahme:	Ø 32
	Kühlmittel:	IK/EK
	Druck max [bar]:	80
	Mittenmaß [mm]:	85
<b>8 240 08 057</b>	<b>Bohrstangenhalter Ø 32</b>	
	Gewicht [kg]:	3.890
	Zusatzbezeichnung:	180° umsetzbar
	Ausführung:	zurückgesetzt
	Schafttyp:	BMT
	Masch. Seit. Aufnahme:	Zentrierfeder b 15
	Werkzeugaufnahme:	Ø 32
	Kühlmittel:	IK/EK
	Druck max [bar]:	80
	Mittenmaß [mm]:	85

Artikel-Nr. Bezeichnung

8 240 09 017



**Bohrstangenhalter Ø 40**

Gewicht [kg]: 3.600  
Zusatzbezeichnung: 180° umsetzbar  
Schafttyp: BMT  
Masch. Seit. Aufnahme: Zentrierfeder b 15  
Werkzeugaufnahme: Ø 40  
Kühlmittel: IK/EK  
Mittenmaß [mm]: 85

8 240 09 018

**Bohrstangenhalter Ø 40**

Gewicht [kg]: 4.000  
Zusatzbezeichnung: 180° umsetzbar  
Schafttyp: BMT  
Masch. Seit. Aufnahme: Zentrierfeder b 15  
Werkzeugaufnahme: Ø 40  
Kühlmittel: IK/EK  
Mittenmaß [mm]: 100

8 240 09 059

**Bohrstangenhalter Ø 50**

Gewicht [kg]: 3.160  
Zusatzbezeichnung: 180° umsetzbar  
Schafttyp: BMT  
Masch. Seit. Aufnahme: Zentrierfeder b 15  
Werkzeugaufnahme: Ø 50  
Kühlmittel: EK  
Mittenmaß [mm]: 65

8 244 04 000



**Kombi-Plandrehhalter Vkt. 20**

Gewicht [kg]: 3.930  
Einsatz für: Haupt- und Gegenspindel  
Schafttyp: BMT  
Masch. Seit. Aufnahme: Zentrierfeder b 15  
Werkzeugaufnahme: Vkt. 20  
Kühlmittel: EK  
Druck max [bar]: 80

8 244 04 007

**Kombi-Plandrehhalter Vkt. 3/4"**

Einsatz für: Haupt- und Gegenspindel  
Schafttyp: BMT  
Masch. Seit. Aufnahme: Zentrierfeder b 15  
Werkzeugaufnahme: Vkt. 3/4" (19,05mm)  
Kühlmittel: EK

8 244 04 029

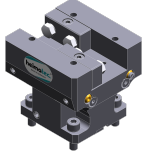


**Kombi-Plandrehhalter Vkt. 20 IK**

Einsatz für: Haupt- und Gegenspindel  
Schafttyp: BMT  
Masch. Seit. Aufnahme: Zentrierfeder b 15  
Werkzeugaufnahme: Vkt. 20  
Kühlmittel: IK/EK  
Druck max [bar]: 100

Artikel-Nr. Bezeichnung

8 244 05 009



**Kombi-Plandrehalter Vkt. 25**

Gewicht [kg]: 4.320  
Einsatz für: Haupt- und Gegenspindel  
Ausführung: Sonder  
Schafttyp: BMT  
Masch. Seit. Aufnahme: Zentrierfeder b 15  
Werkzeugaufnahme: Vkt. 25  
Kühlmittel: EK

8 249 05 000

**Doppel-Spannzangenhalter ER 25**

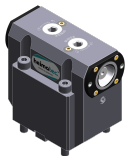
Gewicht [kg]: 3.370  
Zusatzbezeichnung: 180° umsetzbar  
Einsatz für: Haupt- und Gegenspindel  
Schafttyp: BMT  
Masch. Seit. Aufnahme: Zentrierfeder b 15  
Werkzeugaufnahme: ER 25  
Kühlmittel: IK/EK  
Druck max [bar]: 80  
Mittenmaß [mm]: 85

8 249 05 007

**Doppel-Spannzangenhalter ER 25 AX UT**

Gewicht [kg]: 3.370  
Zusatzbezeichnung: 180° umsetzbar  
Einsatz für: Haupt- und Gegenspindel  
Schafttyp: BMT  
Masch. Seit. Aufnahme: Zentrierfeder b 15  
Werkzeugaufnahme: ER 25 A - u-tec  
Kühlmittel: IK/EK  
Mittenmaß [mm]: 85

8 249 05 009



**Doppel-Aufnahmehalter C 3 IK**

Gewicht [kg]: 5.050  
Einsatz für: Haupt- und Gegenspindel  
Ausführung: rechts  
Schafttyp: BMT  
Masch. Seit. Aufnahme: Zentrierfeder b 15  
Werkzeugaufnahme: heimatec Capto(TM) C 3  
Kühlmittel: IK  
Hinweis: Einsetzbarkeit prüfen; Werkzeuglänge beachten!  
Mittenmaß [mm]: 85

8 249 06 002

**Doppel-Spannzangenhalter ER 32**

Gewicht [kg]: 3.590  
Zusatzbezeichnung: 180° umsetzbar  
Einsatz für: Haupt- und Gegenspindel  
Schafttyp: BMT  
Masch. Seit. Aufnahme: Zentrierfeder b 15  
Werkzeugaufnahme: ER 32  
Kühlmittel: IK/EK  
Druck max [bar]: 80  
Mittenmaß [mm]: 85

Artikel-Nr.	Bezeichnung	
<b>8 249 06 003</b>	<b>Doppel-Aufnahmehalter HT 4</b>	
	Gewicht [kg]:	3.300
	Zusatzbezeichnung:	180° umsetzbar
	Einsatz für:	Haupt- und Gegenspindel
	Schafttyp:	BMT
	Masch. Seit. Aufnahme:	Zentrierfeder b 15
	Werkzeugaufnahme:	HT 4
		HT 4
	Kühlmittel:	IK/EK
	Mittenmaß [mm]:	85
<b>8 249 07 001</b>	<b>Doppel-Bohrstangenhalter Ø 1 1/4"</b>	
	Gewicht [kg]:	3.730
	Zusatzbezeichnung:	180° umsetzbar
	Einsatz für:	Haupt- und Gegenspindel
	Schafttyp:	BMT
	Masch. Seit. Aufnahme:	Zentrierfeder b 15
	Werkzeugaufnahme:	Ø 1 1/4" (31,75mm)
	Kühlmittel:	IK/EK
	Mittenmaß [mm]:	85
<b>8 249 07 004</b>	<b>Doppel-Bohrstangenhalter Ø 25</b>	
	Gewicht [kg]:	3.690
	Zusatzbezeichnung:	180° umsetzbar
	Einsatz für:	Haupt- und Gegenspindel
	Schafttyp:	BMT
	Masch. Seit. Aufnahme:	Zentrierfeder b 15
	Werkzeugaufnahme:	Ø 25
	Kühlmittel:	IK/EK
	Mittenmaß [mm]:	85
<b>8 249 07 008</b>	<b>Doppel-Bohrstangenhalter Ø 25</b>	
	Zusatzbezeichnung:	180° umsetzbar
	Einsatz für:	Haupt- und Gegenspindel
	Schafttyp:	BMT
	Masch. Seit. Aufnahme:	Zentrierfeder b 15
	Werkzeugaufnahme:	Ø 25
	Kühlmittel:	IK/EK
	Druck max [bar]:	100
	Mittenmaß [mm]:	100
<b>8 249 08 004</b>	<b>Doppel-Bohrstangenhalter Ø 32</b>	
	Gewicht [kg]:	3.540
	Zusatzbezeichnung:	180° umsetzbar
	Einsatz für:	Haupt- und Gegenspindel
	Schafttyp:	BMT
	Masch. Seit. Aufnahme:	Zentrierfeder b 15
	Werkzeugaufnahme:	Ø 32
	Kühlmittel:	IK/EK
	Mittenmaß [mm]:	85

Artikel-Nr. Bezeichnung

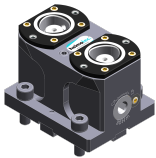
8 249 08 005



**Doppel-Bohrstangenhalter Ø 32**

Zusatzbezeichnung: 180° umsetzbar  
Einsatz für: Haupt- und Gegenspindel  
Schafttyp: BMT  
Masch. Seit. Aufnahme: Zentrierfeder b 15  
Werkzeugaufnahme: Ø 32  
Kühlmittel: IK/EK  
Druck max [bar]: 100  
Mittenmaß [mm]: 100

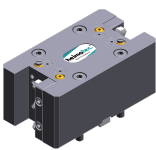
8 250 05 004



**Mehrfach-Aufnahmehalter C 3 IK**

Gewicht [kg]: 2.100  
Einsatz für: Haupt- und Gegenspindel  
Ausführung: rechts  
Schafttyp: BMT  
Masch. Seit. Aufnahme: Zentrierfeder b 15  
Werkzeugaufnahme: heimatec Capto(TM) C 3  
heimatec Capto(TM) C 3  
Kühlmittel: IK  
Hinweis: Einsetzbarkeit prüfen; Werkzeuglänge beachten!  
Achsversatz [mm]: 27  
27

8 251 04 016



**Kombi-Doppel-Drehstahlhalter Vkt. 20**

Gewicht [kg]: 4.980  
Einsatz für: Haupt- und Gegenspindel  
Schafttyp: BMT  
Masch. Seit. Aufnahme: Zentrierfeder b 15  
Werkzeugaufnahme: Vkt. 20  
Vkt. 20  
Vkt. 20  
Vkt. 20  
Kühlmittel: EK

8 251 04 017

**Kombi-Doppel-Drehstahlhalter Vkt. 3/4"**

Gewicht [kg]: 5.160  
Einsatz für: Haupt- und Gegenspindel  
Schafttyp: BMT  
Masch. Seit. Aufnahme: Zentrierfeder b 15  
Werkzeugaufnahme: Vkt. 3/4" (19,05mm)  
Vkt. 3/4" (19,05mm)  
Vkt. 3/4" (19,05mm)  
Vkt. 3/4" (19,05mm)  
Kühlmittel: EK

8 251 04 050



**Kombi-Doppel-Drehstahlhalter Vkt. 20 IK**


Gewicht [kg]: 5.100  
Einsatz für: Haupt- und Gegenspindel  
Schafttyp: BMT  
Masch. Seit. Aufnahme: Zentrierfeder b 15  
Werkzeugaufnahme: Vkt. 20  
Vkt. 20  
Vkt. 20  
Vkt. 20  
Kühlmittel: IK/EK  
Druck max [bar]: 100


Artikel-Nr.      Bezeichnung


	Hinweis:	Keilleiste
<b>8 253 05 000</b>	<b>Mehrfach-Bohrstangenhalter Ø 3/4"</b>	
	Gewicht [kg]:	3.320
	Zusatzbezeichnung:	180° umsetzbar
	Schafttyp:	BMT
	Masch. Seit. Aufnahme:	Zentrierfeder b 15
	Werkzeugaufnahme:	Ø 3/4" (19,05mm)
		Ø 3/4" (19,05mm)
	Kühlmittel:	IK/EK
	Mittenmaß [mm]:	55/90
<b>8 253 05 002</b>	<b>Doppel-Bohrstangenhalter Ø 3/4"</b>	
	Gewicht [kg]:	3.460
	Zusatzbezeichnung:	180° umsetzbar
	Schafttyp:	BMT
	Masch. Seit. Aufnahme:	Zentrierfeder b 15
	Werkzeugaufnahme:	Ø 3/4" (19,05mm)
		Ø 3/4" (19,05mm)
	Kühlmittel:	IK/EK
	Mittenmaß [mm]:	65/90
<b>8 253 06 004</b>	<b>Doppel-Bohrstangenhalter Ø 20</b>	
	Zusatzbezeichnung:	180° umsetzbar
	Schafttyp:	BMT
	Masch. Seit. Aufnahme:	Zentrierfeder b 15
	Werkzeugaufnahme:	Ø 20
		Ø 20
	Kühlmittel:	IK/EK
	Druck max [bar]:	80
	Mittenmaß [mm]:	65/90
<b>8 253 07 012</b>	<b>Doppel-Bohrstangenhalter Ø 25</b>	
	Gewicht [kg]:	3.150
	Zusatzbezeichnung:	180° umsetzbar
	Schafttyp:	BMT
	Masch. Seit. Aufnahme:	Zentrierfeder b 15
	Werkzeugaufnahme:	Ø 25
		Ø 25
	Kühlmittel:	IK/EK
	Druck max [bar]:	80
	Mittenmaß [mm]:	55/90
<b>8 253 07 013</b>	<b>Doppel-Bohrstangenhalter Ø 1"</b>	
	Gewicht [kg]:	3.070
	Zusatzbezeichnung:	180° umsetzbar
	Schafttyp:	BMT
	Masch. Seit. Aufnahme:	Zentrierfeder b 15
	Werkzeugaufnahme:	Ø 1" (25,4mm)
		Ø 1" (25,4mm)
	Kühlmittel:	IK/EK
	Mittenmaß [mm]:	55/90

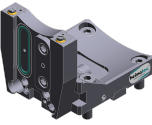
Artikel-Nr. Bezeichnung

**8 253 07 034 Mehrfach-Bohrstangenhalter Ø 25**  
 Gewicht [kg]: 2.330  
 Zusatzbezeichnung: 180° umsetzbar  
 Ausführung: zurückgesetzt  
 Schafttyp: BMT  
 Masch. Seit. Aufnahme: Zentrierfeder b 15  
 Werkzeugaufnahme: Ø 25  
 Ø 25  
 Kühlmittel: IK/EK  
 Hinweis: Einsetzbarkeit unbedingt prüfen; Werkzeuglänge beachten  
 Mittenmaß [mm]: 55/100

**8 253 08 010 Mehrfach-Bohrstangenhalter Ø 32**  
  
 Gewicht [kg]: 3.500  
 Zusatzbezeichnung: 180° umsetzbar  
 Schafttyp: BMT  
 Masch. Seit. Aufnahme: Zentrierfeder b 15  
 Werkzeugaufnahme: Ø 32  
 Ø 32  
 Kühlmittel: IK/EK  
 Hinweis: Einsetzbarkeit prüfen; Werkzeuglänge beachten!  
 Mittenmaß [mm]: 65/100

**8 259 01 015 Mehrfach-Drehstahlhalter 4x Vkt. 20**  
  
 Gewicht [kg]: 5.320  
 Einsatz für: Haupt- und Gegenspindel  
 Ausführung: Y-versetzt  
 Schafttyp: BMT  
 Masch. Seit. Aufnahme: Zentrierfeder b 15  
 Werkzeugaufnahme: Vkt. 20  
 Vkt. 20  
 Vkt. 20  
 Vkt. 20  
 Vkt. 20  
 Kühlmittel: EK

**8 259 01 016 Mehrfach-Drehstahlhalter 4x Vkt. 20 IK**  
  
 Gewicht [kg]: 5.300  
 Einsatz für: Haupt- und Gegenspindel  
 Ausführung: Y-versetzt  
 Schafttyp: BMT  
 Masch. Seit. Aufnahme: Zentrierfeder b 15  
 Werkzeugaufnahme: Vkt. 20  
 Vkt. 20  
 Vkt. 20  
 Vkt. 20  
 Vkt. 20  
 Kühlmittel: IK/EK  
 Druck max [bar]: 100

**8 320 02 012 Abstechhalter höhenverstellbar SH 26 IK**  
  
 Gewicht [kg]: 1.270  
 Zusatzbezeichnung: 180° umsetzbar  
 Schafttyp: BMT  
 Masch. Seit. Aufnahme: Zentrierfeder b 15  
 Werkzeugaufnahme: Spannschaft SH 26  
 Kühlmittel: IK/EK  
 Druck max [bar]: 70

Artikel-Nr.	Bezeichnung	
<b>8 320 02 013</b>	<b>Abstechhalter höhenverstellbar SH 26 IK</b>	
	Gewicht [kg]:	1.360
	Zusatzbezeichnung:	180° umsetzbar
	Schafttyp:	BMT
	Masch. Seit. Aufnahme:	Zentrierfeder b 15
	Werkzeugaufnahme:	Spannschaft SH 26
	Kühlmittel:	IK/EK
	Druck max [bar]:	70
	Hinweis:	Spannschaft innenliegend
<b>8 320 03 011</b>	<b>Abstechhalter höhenverstellbar SH 32 IK</b>	
	Gewicht [kg]:	1.330
	Zusatzbezeichnung:	180° umsetzbar
	Schafttyp:	BMT
	Masch. Seit. Aufnahme:	Zentrierfeder b 15
	Werkzeugaufnahme:	Spannschaft SH 32
	Kühlmittel:	IK/EK
	Druck max [bar]:	70
<b>8 320 03 018</b>	<b>Abstechhalter höhenverstellbar SH 32 IK</b>	
	Gewicht [kg]:	1.480
	Zusatzbezeichnung:	180° umsetzbar
	Schafttyp:	BMT
	Masch. Seit. Aufnahme:	Zentrierfeder b 15
	Werkzeugaufnahme:	Spannschaft SH 32
	Kühlmittel:	IK/EK
	Druck max [bar]:	70
	Hinweis:	Spannschaft innenliegend
<b>8 320 03 023</b>	<b>Abstechhalter höhenverstellbar SH 32 IK</b>	
	Gewicht [kg]:	1.590
	Schafttyp:	BMT
	Masch. Seit. Aufnahme:	Zentrierfeder b 15
	Werkzeugaufnahme:	Spannschaft SH 32
	Kühlmittel:	IK/EK
	Druck max [bar]:	70
	Hinweis:	mit zurückgesetzter Schwertaufnahme; Einsetzbarkeit
<b>8 320 03 051</b>	<b>Abstechhalter höhenverstellbar SH 32 IK</b>	
	Gewicht [kg]:	1.230
	Zusatzbezeichnung:	180° umsetzbar
	Ausführung:	Spannschaft mitte Revolver
	Schafttyp:	BMT
	Masch. Seit. Aufnahme:	Zentrierfeder b 15
	Werkzeugaufnahme:	Spannschaft SH 32
	Kühlmittel:	IK/EK
	Druck max [bar]:	70
<b>8 710 94 005</b>	<b>Montageblock BMT 45 Spinner</b>	
	Gewicht [kg]:	10.040
	Werkzeugaufnahme:	BMT 45

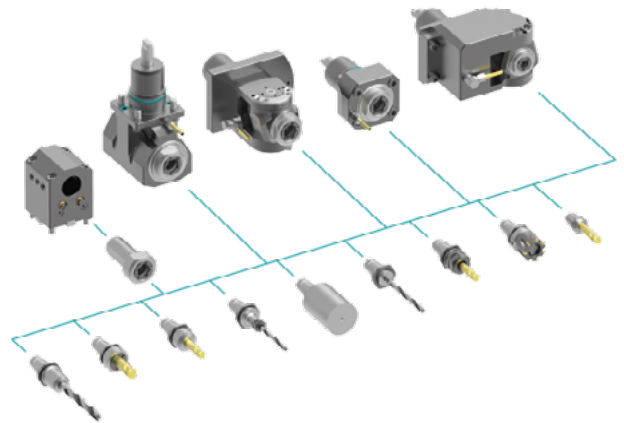
## heimatec.u-tec®

heimatec.de

Produkte / Werkzeugwechselsysteme /  
Wechselsystem u-tec®



Ausführungen siehe Katalog



## heimatec.easy-quick

heimatec.de

Produkte / Werkzeugwechselsysteme /  
Schnellwechselsystem easy-quick HT



Ausführungen siehe Katalog



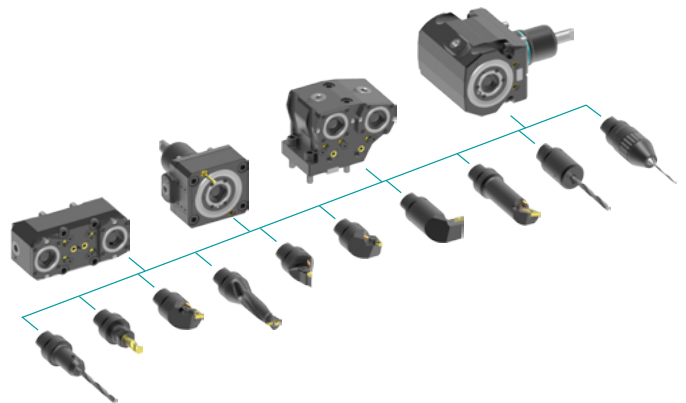
## heimatec.Capto™

heimatec.de

Produkte / Werkzeugwechselsysteme /  
Schnellwechselsystem heimatec.Capto™



Ausführungen siehe Katalog



## heimatec.accessories

heimatec.de

Produkte / Zubehör



Ausführungen siehe Katalog





● heimatec-Niederlassungen

○ unsere weltweiten Vertretungen

**heimatec**<sup>®</sup>

**heimatec GmbH**  
Präzisionswerkzeuge  
Carl-Benz-Str. 4  
77871 Renchen  
Deutschland

T +49 7843 9466 0  
www.heimatec.de  
info@heimatec.de

Die Kontaktdaten unserer weltweiten Handelspartner finden Sie auf unserer Internetseite:  
<https://heimatec.com/handelspartner>