

HAAS

ST-25/Y - Hybrid
VB 12



Technologie de pointe HEIMATEC - Outils et systèmes pour l'usinage productif en tournage et fraisage

HEIMATEC fait partie des leaders internationaux en technologie et qualité des outils de précision et est spécialisé dans le développement et la fabrication d'outils fixes et porte-outils motorisés de haute précision pour les tours CNC, les centres de tournage-fraisage CNC et les centres d'usinage CNC.

La gamme de produits* s'étend des porte-outils BMT et VDI statiques aux outils motorisés, en passant par des solutions individuelles hautement complexes adaptées aux besoins des clients. HEIMATEC, dont le siège est à RENCHEN, possède une filiale en Asie et Inde ainsi que de nombreuses représentations et partenaires commerciaux répartis dans le monde entier.

*NOS PRODUITS

Porte-outils fixes

Unités d'outils motorisés

Outils de précision

Outils pour centres de tournage et d'usinage

Outils pour automates de décolletage

Systèmes de changement d'outils et systèmes de changement rapide


Systèmes d'outils pour la fabrication de dentures



Gestion numérique des outils

L'œuvre du catalogue, y compris toutes ses parties, est protégée par le droit d'auteur. Toute exploitation en dehors des limites étroites de la loi sur le droit d'auteur est interdite sans l'accord des titulaires des droits et est passible de sanctions. Cela s'applique notamment aux reproductions, traductions, microfilmages et à l'enregistrement et au traitement au moyen de systèmes électroniques.

HEIMATEC GmbH se réserve le droit d'apporter des modifications techniques à tout moment et sans préavis. Cela s'applique notamment aux adaptations de nouvelles normes internationales aux modifications, aux développements de nos produits et aux différents processus de fabrication.

La version actuelle de nos conditions générales de vente (CGV) est disponible sur notre site web.

N° d'article	Désignation
8 010 45 107	Tête de perçage et de fraisage axiale ER 25 Poids [kg]: 3.500 Entraînement d'outil: Dispositif d'accouplement Taille du cylindre [mm]: 40.00 Type d'arbre: VDI Interface de broche: ER 25 Rapport de démultiplication [i]: 1:1 Couple max [Nm]: 50 Vitesse max [1/min]: 6000 Sens de rotation: identique Lubrification: EXT Remarque: round boîtier Ø 84
8 010 45 116	Tête de perçage et de fraisage axiale ER 25 int Poids [kg]: 3.710 Entraînement d'outil: Dispositif d'accouplement Taille du cylindre [mm]: 40.00 Type d'arbre: VDI Interface de broche: ER 25 Rapport de démultiplication [i]: 1:1 Couple max [Nm]: 50 Vitesse max [1/min]: 6000 Sens de rotation: identique Lubrification: Int/ext Pression max [bar]: 25 Remarque: round boîtier ø 84
8 010 45 167	Tête de perçage et de fraisage axiale weldon 16 Poids [kg]: 3.440 Entraînement d'outil: Dispositif d'accouplement Taille du cylindre [mm]: 40.00 Type d'arbre: VDI Interface de broche: Weldon (DIN 1835 b) 16 Rapport de démultiplication [i]: 1:1 Couple max [Nm]: 50 Vitesse max [1/min]: 6000 Sens de rotation: identique Lubrification: EXT Remarque: round boîtier ø 84
8 010 46 177	Tête de perçage et de fraisage axiale ER 32 AX UT int  Poids [kg]: 3.710 Entraînement d'outil: Dispositif d'accouplement Taille du cylindre [mm]: 40.00 Type d'arbre: VDI Interface de broche: ER 32 A - u-tec Rapport de démultiplication [i]: 1:1 Couple max [Nm]: 50 Vitesse max [1/min]: 6000 Sens de rotation: identique Lubrification: Int/ext Pression max [bar]: 25 Remarque: round boîtier Ø 84

N° d'article	Désignation
8 010 46 188	Tête de perçage et de fraisage axiale ER 32 AX UT
	Poids [kg]: 3.440 Entraînement d'outil: Dispositif d'accouplement Taille du cylindre [mm]: 40.00 Type d'arbre: VDI Interface de broche: ER 32 A - u-tec Rapport de démultiplication [i]: 1:1 Couple max [Nm]: 50 Vitesse max [1/min]: 6000 Sens de rotation: identique Lubrification: EXT Remarque: round boîtier ø 84
8 010 46 207	Tête de perçage et de fraisage axiale ER 32
	Poids [kg]: 3.560 Entraînement d'outil: Dispositif d'accouplement Taille du cylindre [mm]: 40.00 Type d'arbre: VDI Interface de broche: ER 32 Rapport de démultiplication [i]: 1:1 Couple max [Nm]: 50 Vitesse max [1/min]: 6000 Sens de rotation: identique Lubrification: EXT Remarque: round boîtier ø 84
8 010 46 215	Tête de perçage et de fraisage axiale ER 32 AX UT int
	Entraînement d'outil: Dispositif d'accouplement Taille du cylindre [mm]: 40.00 Type d'arbre: VDI Interface de broche: ER 32 A - u-tec Rapport de démultiplication [i]: 1:1 Couple max [Nm]: 50 Vitesse max [1/min]: 6000 Sens de rotation: identique Lubrification: Int/ext Pression max [bar]: 100 Remarque: round boîtier ø 84; l'utilisation sans arrosage est possible
8 010 46 274	Tête de perçage et de fraisage axiale ER 32 int
	Poids [kg]: 3.690 Entraînement d'outil: Dispositif d'accouplement Taille du cylindre [mm]: 40.00 Type d'arbre: VDI Interface de broche: ER 32 Rapport de démultiplication [i]: 1:1 Couple max [Nm]: 50 Vitesse max [1/min]: 6000 Sens de rotation: identique Lubrification: Int/ext Pression max [bar]: 25 Remarque: round boîtier ø 84

N° d'article	Désignation	
8 010 47 090	Tête de perçage et de fraisage axiale HT 5	
	Poids [kg]:	3.280
	Entraînement d'outil:	Dispositif d'accouplement
	Taille du cylindre [mm]:	40.00
	Type d'arbre:	VDI
	Interface de broche:	HT 5
	Rapport de démultiplication [i]:	1:1
	Couple max [Nm]:	50
	Vitesse max [1/min]:	6000
	Sens de rotation:	identique
	Lubrification:	EXT
	Remarque:	round boîtier Ø 84
8 010 47 091	Tête de perçage et de fraisage axiale HT 5 int	
	Poids [kg]:	3.700
	Entraînement d'outil:	Dispositif d'accouplement
	Taille du cylindre [mm]:	40.00
	Type d'arbre:	VDI
	Interface de broche:	HT 5
	Rapport de démultiplication [i]:	1:1
	Couple max [Nm]:	50
	Vitesse max [1/min]:	6000
	Sens de rotation:	identique
	Lubrification:	Int/ext
	Pression max [bar]:	25
	Remarque:	round boîtier Ø 84
8 010 47 116	Tête de perçage et de fraisage axiale ER 40	
	Poids [kg]:	3.700
	Entraînement d'outil:	Dispositif d'accouplement
	Taille du cylindre [mm]:	40.00
	Type d'arbre:	VDI
	Interface de broche:	ER 40
	Rapport de démultiplication [i]:	1:1
	Couple max [Nm]:	50
	Vitesse max [1/min]:	6000
	Sens de rotation:	identique
	Lubrification:	EXT
	Remarque:	roulements renforcés, round boîtier ø84
8 013 44 007	Tête de perçage et de fraisage axiale ER 16 AX UT	
	Poids [kg]:	3.050
	Entraînement d'outil:	Dispositif d'accouplement
	Taille du cylindre [mm]:	40.00
	Type d'arbre:	VDI
	Interface de broche:	ER 16 A - u-tec
	Rapport de démultiplication [i]:	1:4
	Couple max [Nm]:	5
	Vitesse max [1/min]:	24000
	Sens de rotation:	identique
	Lubrification:	EXT

N° d'article	Désignation
8 019 45 078	Tête de perçage et de fraisage axiale ER 25
	Poids [kg]: 8.060
	Notation: désaxé
	Insert pour: Broche principale
	Version: left
	Entraînement d'outil: Dispositif d'accouplement
	Taille du cylindre [mm]: 40.00
	Type d'arbre: VDI
	Interface de broche: ER 25
	Rapport de démultiplication [i]: 1:1
	Couple max [Nm]: 50
	Vitesse max [1/min]: 6000
	Sens de rotation: identique
	Lubrification: EXT
	Décalage de l'axe [mm]: 95
8 019 45 123	Tête de perçage et de fraisage axiale ER 25 AX UT
	Poids [kg]: 7.220
	Notation: désaxé
	Version: left
	Entraînement d'outil: Dispositif d'accouplement
	Taille du cylindre [mm]: 40.00
	Type d'arbre: VDI
	Interface de broche: ER 25 A - u-tec
	Rapport de démultiplication [i]: 1:3
	Couple max [Nm]: 16
	Vitesse max [1/min]: 15000
	Sens de rotation: opposé
	Lubrification: EXT
	Remarque: roulements renforcés
	Décalage de l'axe [mm]: 50
8 019 45 155	Tête de perçage et de fraisage axiale ER 25 AX UT int
	Poids [kg]: 7.300
	Notation: désaxé
	Version: left
	Entraînement d'outil: Dispositif d'accouplement
	Taille du cylindre [mm]: 40.00
	Type d'arbre: VDI
	Interface de broche: ER 25 A - u-tec
	Rapport de démultiplication [i]: 1:3
	Couple max [Nm]: 16
	Vitesse max [1/min]: 15000
	Sens de rotation: opposé
	Lubrification: Int/ext
	Pression max [bar]: 140
	Remarque: roulements renforcés
	Décalage de l'axe [mm]: 50
8 019 46 095	Tête de perçage et de fraisage axiale ER 32 AX UT
	Poids [kg]: 7.210
	Notation: désaxé
	Version: left
	Entraînement d'outil: Dispositif d'accouplement
	Taille du cylindre [mm]: 40.00
	Type d'arbre: VDI
	Interface de broche: ER 32 A - u-tec
	Rapport de démultiplication [i]: 1:2

N° d'article	Désignation
	<p>Couple max [Nm]: 25 Vitesse max [1/min]: 12000 Sens de rotation: opposé Lubrification: EXT Remarque: roulements renforcés Décalage de l'axe [mm]: 50</p>
8 019 46 163	<p>Tête de perçage et de fraisage axiale ER 32 AX UT int Poids [kg]: 7.280 Notation: désaxé Version: left Entraînement d'outil: Dispositif d'accouplement Taille du cylindre [mm]: 40.00 Type d'arbre: VDI Interface de broche: ER 32 A - u-tec Rapport de démultiplication [i]: 1:2 Couple max [Nm]: 25 Vitesse max [1/min]: 12000 Sens de rotation: opposé Lubrification: Int/ext Pression max [bar]: 140 Remarque: roulements renforcés Décalage de l'axe [mm]: 50</p>
8 019 46 220	<p>Tête de perçage et de fraisage axiale ER 32 AX UT Poids [kg]: 8.000 Notation: désaxé Version: left Entraînement d'outil: Dispositif d'accouplement Taille du cylindre [mm]: 40.00 Type d'arbre: VDI Interface de broche: ER 32 A - u-tec Rapport de démultiplication [i]: 1:1 Couple max [Nm]: 50 Vitesse max [1/min]: 6000 Sens de rotation: opposé Lubrification: EXT Remarque: roulements renforcés Décalage de l'axe [mm]: 50</p>
8 019 47 045	<p>Tête de perçage et de fraisage axiale ER 40 Notation: désaxé Insert pour: Broche principale Version: left Entraînement d'outil: Dispositif d'accouplement Taille du cylindre [mm]: 40.00 Type d'arbre: VDI Interface de broche: ER 40 Rapport de démultiplication [i]: 2:1 Couple max [Nm]: 80 Vitesse max [1/min]: 3000 Sens de rotation: opposé Lubrification: EXT Remarque: roulements renforcés Décalage de l'axe [mm]: 50</p>

N° d'article	Désignation
8 019 47 046	Tête de perçage et de fraisage axiale ER 40 int
	Poids [kg]: 7.600
	Notation: désaxé
	Version: left
	Entraînement d'outil: Dispositif d'accouplement
	Taille du cylindre [mm]: 40.00
	Type d'arbre: VDI
	Interface de broche: ER 40
	Rapport de démultiplication [i]: 2:1
	Couple max [Nm]: 80
	Vitesse max [1/min]: 3000
	Sens de rotation: opposé
	Lubrification: Int/ext
	Pression max [bar]: 140
	Remarque: roulements renforcés
	Décalage de l'axe [mm]: 50
8 030 44 077	Tête de perçage et de fraisage radiale ER 16 AX UT
	Poids [kg]: 6.670
	Version: left
	Entraînement d'outil: Dispositif d'accouplement
	Taille du cylindre [mm]: 40.00
	Type d'arbre: VDI
	Interface de broche: ER 16 A - u-tec
	Rapport de démultiplication [i]: 1:4
	Couple max [Nm]: 5
	Vitesse max [1/min]: 24000
	Sens de rotation: opposé
	Lubrification: EXT
	Distance au centre [mm]: 69
8 030 45 180	Tête de perçage et de fraisage radiale ER 25
	Poids [kg]: 5.510
	Version: left
	Entraînement d'outil: Dispositif d'accouplement
	Taille du cylindre [mm]: 40.00
	Type d'arbre: VDI
	Interface de broche: ER 25
	Rapport de démultiplication [i]: 1:1
	Couple max [Nm]: 50
	Vitesse max [1/min]: 6000
	Sens de rotation: opposé
	Lubrification: EXT
	Distance au centre [mm]: 69
8 030 46 155	Tête de perçage et de fraisage radiale ER 32 int
	Poids [kg]: 6.160
	Version: left
	Entraînement d'outil: Dispositif d'accouplement
	Taille du cylindre [mm]: 40.00
	Type d'arbre: VDI
	Interface de broche: ER 32
	Rapport de démultiplication [i]: 1:1
	Couple max [Nm]: 50
	Vitesse max [1/min]: 6000
	Sens de rotation: opposé
	Lubrification: Int/ext
	Pression max [bar]: 140

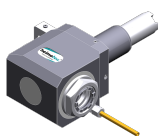
N° d'article

Désignation

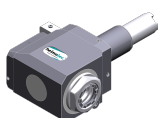
Distance au centre [mm]: 69

8 030 46 194**Tête de perçage et de fraisage radiale ER 32**

Poids [kg]: 6.750
 Version: left
 Entraînement d'outil: Dispositif d'accouplement
 Taille du cylindre [mm]: 40.00
 Type d'arbre: VDI
 Interface de broche: ER 32
 Rapport de démultiplication [i]: 1:2
 Couple max [Nm]: 16
 Vitesse max [1/min]: 12000
 Sens de rotation: opposé
 Lubrification: EXT
 Remarque: roulements renforcés
 Distance au centre [mm]: 69

8 030 46 321**Tête de perçage et de fraisage radiale ER 32 AX UT**

Poids [kg]: 5.430
 Version: left
 Entraînement d'outil: Dispositif d'accouplement
 Taille du cylindre [mm]: 40.00
 Type d'arbre: VDI
 Interface de broche: ER 32 A - u-tec
 Rapport de démultiplication [i]: 1:1
 Couple max [Nm]: 50
 Vitesse max [1/min]: 6000
 Sens de rotation: opposé
 Lubrification: EXT
 Distance au centre [mm]: 69

8 030 46 330**Tête de perçage et de fraisage radiale ER 32 AX UT int**

Poids [kg]: 5.940
 Version: left
 Entraînement d'outil: Dispositif d'accouplement
 Taille du cylindre [mm]: 40.00
 Type d'arbre: VDI
 Interface de broche: ER 32 A - u-tec
 Rapport de démultiplication [i]: 1:1
 Couple max [Nm]: 50
 Vitesse max [1/min]: 6000
 Sens de rotation: opposé
 Lubrification: Int/ext
 Pression max [bar]: 140
 Distance au centre [mm]: 69

8 030 46 396**Tête de perçage et de fraisage radiale ER 32 AX UT**

Poids [kg]: 5.380
 Version: left
 Entraînement d'outil: Dispositif d'accouplement
 Taille du cylindre [mm]: 40.00
 Type d'arbre: VDI
 Interface de broche: ER 32 A - u-tec
 Rapport de démultiplication [i]: 2:1
 Couple max [Nm]: 63
 Vitesse max [1/min]: 3000
 Sens de rotation: opposé

N° d'article	Désignation
	Lubrification: EXT Distance au centre [mm]: 69
8 030 46 397	Tête de perçage et de fraisage radiale ER 32 AX UT Poids [kg]: 6.740 Version: left Entraînement d'outil: Dispositif d'accouplement Taille du cylindre [mm]: 40.00 Type d'arbre: VDI Interface de broche: ER 32 A - u-tec Rapport de démultiplication [i]: 1:2 Couple max [Nm]: 16 Vitesse max [1/min]: 12000 Sens de rotation: opposé Lubrification: EXT Remarque: roulements renforcés Distance au centre [mm]: 69
8 030 46 412	Tête de perçage et de fraisage radiale ER 32 AX UT int Poids [kg]: 7.120 Version: left Entraînement d'outil: Dispositif d'accouplement Taille du cylindre [mm]: 40.00 Type d'arbre: VDI Interface de broche: ER 32 A - u-tec Rapport de démultiplication [i]: 1:2 Couple max [Nm]: 16 Vitesse max [1/min]: 12000 Sens de rotation: opposé Lubrification: Int/ext Pression max [bar]: 140 Remarque: roulements renforcés Distance au centre [mm]: 69
8 030 47 069	Tête de perçage et de fraisage radiale HT 5 Poids [kg]: 5.510 Version: left Entraînement d'outil: Dispositif d'accouplement Taille du cylindre [mm]: 40.00 Type d'arbre: VDI Interface de broche: HT 5 Rapport de démultiplication [i]: 1:1 Couple max [Nm]: 50 Vitesse max [1/min]: 6000 Sens de rotation: opposé Lubrification: EXT Distance au centre [mm]: 69
8 030 47 083	Tête de perçage et de fraisage radiale HT 5 int Poids [kg]: 6.110 Version: left Entraînement d'outil: Dispositif d'accouplement Taille du cylindre [mm]: 40.00 Type d'arbre: VDI Interface de broche: HT 5 Rapport de démultiplication [i]: 1:1 Couple max [Nm]: 50 Vitesse max [1/min]: 6000

N° d'article	Désignation
	Sens de rotation: opposé Lubrification: Int/ext Pression max [bar]: 140 Distance au centre [mm]: 69
8 030 47 133	Tête de perçage et de fraisage radiale weldon 25
	Poids [kg]: 7.000 Version: left Entraînement d'outil: Dispositif d'accouplement Taille du cylindre [mm]: 40.00 Type d'arbre: VDI Interface de broche: Weldon (DIN 1835 b) 25 Rapport de démultiplication [i]: 2:1 Couple max [Nm]: 63 Vitesse max [1/min]: 3000 Sens de rotation: opposé Lubrification: EXT Remarque: Roulements combiné Distance au centre [mm]: 69
8 030 47 154	Tête de perçage et de fraisage radiale ER 40 AX UT
	Poids [kg]: 6.360 Version: left Entraînement d'outil: Dispositif d'accouplement Taille du cylindre [mm]: 40.00 Type d'arbre: VDI Interface de broche: ER 40 A - u-tec Rapport de démultiplication [i]: 1:1 Couple max [Nm]: 50 Vitesse max [1/min]: 6000 Sens de rotation: opposé Lubrification: EXT Remarque: roulements renforcés Distance au centre [mm]: 69
8 030 47 159	Tête de perçage et de fraisage radiale ER 40 AX UT int
	Version: left Entraînement d'outil: Dispositif d'accouplement Taille du cylindre [mm]: 40.00 Type d'arbre: VDI Interface de broche: ER 40 A - u-tec Rapport de démultiplication [i]: 1:1 Couple max [Nm]: 50 Vitesse max [1/min]: 6000 Sens de rotation: opposé Lubrification: Int/ext Pression max [bar]: 140 Remarque: roulements renforcés Distance au centre [mm]: 69
8 031 45 036	Tête de fraisage radiale arbre de fraisage combiné 22
	Poids [kg]: 5.710 Version: left Entraînement d'outil: Dispositif d'accouplement Taille du cylindre [mm]: 40.00 Type d'arbre: VDI Interface de broche: Arbre de fraisage combiné 22 Rapport de démultiplication [i]: 1:1

N° d'article	Désignation
	Couple max [Nm]: 50 Vitesse max [1/min]: 6000 Sens de rotation: opposé Lubrification: EXT Distance au centre [mm]: 69
8 031 45 047	Tête de fraisage radiale arbre de fraisage combiné 22
	Poids [kg]: 6.300 Version: left Entraînement d'outil: Dispositif d'accouplement Taille du cylindre [mm]: 40.00 Type d'arbre: VDI Interface de broche: Arbre de fraisage combiné 22 Rapport de démultiplication [i]: 2:1 Couple max [Nm]: 63 Vitesse max [1/min]: 3000 Sens de rotation: opposé Lubrification: EXT Remarque: Roulements combiné Distance au centre [mm]: 69
8 033 46 064	Tête de perçage et de fraisage radiale ER 32
	Poids [kg]: 7.780 Notation: reculé Version: left Entraînement d'outil: Dispositif d'accouplement Taille du cylindre [mm]: 40.00 Type d'arbre: VDI Interface de broche: ER 32 Rapport de démultiplication [i]: 1:1 Couple max [Nm]: 50 Vitesse max [1/min]: 6000 Sens de rotation: identique Lubrification: EXT Distance au centre [mm]: 100
8 033 46 123	Tête de perçage et de fraisage radiale ER 32 AX UT
	Poids [kg]: 7.640 Notation: reculé Version: left Entraînement d'outil: Dispositif d'accouplement Taille du cylindre [mm]: 40.00 Type d'arbre: VDI Interface de broche: ER 32 A - u-tec Rapport de démultiplication [i]: 1:1 Couple max [Nm]: 50 Vitesse max [1/min]: 6000 Sens de rotation: identique Lubrification: EXT Distance au centre [mm]: 100
8 033 47 036	Tête de perçage et de fraisage radiale HT 5
	Poids [kg]: 7.800 Notation: reculé Version: left Entraînement d'outil: Dispositif d'accouplement Taille du cylindre [mm]: 40.00 Type d'arbre: VDI

N° d'article

Désignation

Interface de broche:	HT 5
Rapport de démultiplication [i]:	1:1
Couple max [Nm]:	50
Vitesse max [1/min]:	6000
Sens de rotation:	identique
Lubrification:	EXT
Distance au centre [mm]:	100

8 033 47 037 Tête de perçage et de fraisage radiale HT 5 int

Notation:	reculé
Version:	left
Entraînement d'outil:	Dispositif d'accouplement
Taille du cylindre [mm]:	40.00
Type d'arbre:	VDI
Interface de broche:	HT 5
Rapport de démultiplication [i]:	1:1
Couple max [Nm]:	50
Vitesse max [1/min]:	6000
Sens de rotation:	identique
Lubrification:	Int/ext
Pression max [bar]:	25
Distance au centre [mm]:	100

8 034 46 010 Tête de fraisage radiale arbre de fraisage combiné 27 int

Poids [kg]:	10.190
Notation:	reculé
Version:	left
Entraînement d'outil:	Dispositif d'accouplement
Taille du cylindre [mm]:	40.00
Type d'arbre:	VDI
Interface de broche:	Arbre de fraisage combiné 27
Rapport de démultiplication [i]:	3:1
Couple max [Nm]:	80
Vitesse max [1/min]:	2000
Sens de rotation:	identique
Lubrification:	Int/ext
Pression max [bar]:	140
Remarque:	Avec spring-loaded broche; roulements combiné
Distance au centre [mm]:	100

8 040 44 082 Tête pivotante ± 90° adjustable ER 16 AX UT

Version:	left
Entraînement d'outil:	Dispositif d'accouplement
Taille du cylindre [mm]:	40.00
Type d'arbre:	VDI
Interface de broche:	ER 16 A - u-tec
Rapport de démultiplication [i]:	1:1
Couple max [Nm]:	25
Vitesse max [1/min]:	6000
Sens de rotation:	opposé
Lubrification:	EXT
Distance au centre [mm]:	87

N° d'article	Désignation
8 040 44 084	Tête pivotante ± 90° ajustable ER 16 AX UT int Version: left Entraînement d'outil: Dispositif d'accouplement Taille du cylindre [mm]: 40.00 Type d'arbre: VDI Interface de broche: ER 16 A - u-tec Rapport de démultiplication [i]: 1:1 Couple max [Nm]: 25 Vitesse max [1/min]: 6000 Sens de rotation: opposé Lubrification: Int/ext Pression max [bar]: 140 Distance au centre [mm]: 87
8 040 44 086	Tête pivotante ± 90° ajustable ER 16 AX UT Poids [kg]: 5.260 Version: left Entraînement d'outil: Dispositif d'accouplement Taille du cylindre [mm]: 40.00 Type d'arbre: VDI Interface de broche: ER 16 A - u-tec Rapport de démultiplication [i]: 1:2 Couple max [Nm]: 12 Vitesse max [1/min]: 12000 Sens de rotation: opposé Lubrification: EXT Distance au centre [mm]: 87
8 040 44 088	Tête pivotante ± 90° ajustable ER 16 AX UT int Version: left Entraînement d'outil: Dispositif d'accouplement Taille du cylindre [mm]: 40.00 Type d'arbre: VDI Interface de broche: ER 16 A - u-tec Rapport de démultiplication [i]: 1:2 Couple max [Nm]: 12 Vitesse max [1/min]: 12000 Sens de rotation: opposé Lubrification: Int/ext Pression max [bar]: 140 Distance au centre [mm]: 87
8 040 45 040	Tête pivotante ± 90° ajustable ER 25 AX UT Poids [kg]: 5.490 Version: left Entraînement d'outil: Dispositif d'accouplement Taille du cylindre [mm]: 40.00 Type d'arbre: VDI Interface de broche: ER 25 A - u-tec Rapport de démultiplication [i]: 1:1 Couple max [Nm]: 25 Vitesse max [1/min]: 6000 Sens de rotation: opposé Lubrification: EXT Distance au centre [mm]: 87



N° d'article	Désignation	
8 040 45 052	Tête pivotante ± 90° ajustable ER 25 AX UT	
	Poids [kg]:	5.540
	Version:	left; 1x15° position can be pinned
	Entraînement d'outil:	Dispositif d'accouplement
	Taille du cylindre [mm]:	40.00
	Type d'arbre:	VDI
	Interface de broche:	ER 25 A - u-tec
	Rapport de démultiplication [i]:	1:1
	Couple max [Nm]:	25
	Vitesse max [1/min]:	6000
	Sens de rotation:	opposé
	Lubrification:	EXT
	Distance au centre [mm]:	87
8 040 45 075	Tête pivotante ± 90° ajustable ER 25 AX UT int	
	Poids [kg]:	5.500
	Version:	left
	Entraînement d'outil:	Dispositif d'accouplement
	Taille du cylindre [mm]:	40.00
	Type d'arbre:	VDI
	Interface de broche:	ER 25 A - u-tec
	Rapport de démultiplication [i]:	1:1
	Couple max [Nm]:	25
	Vitesse max [1/min]:	6000
	Sens de rotation:	opposé
	Lubrification:	Int/ext
	Pression max [bar]:	140
	Distance au centre [mm]:	87
8 053 44 021	Tête de perçage radiale multibroche ER 16 AX UT	
	Poids [kg]:	7.230
	Version:	left; 2-spindles
	Entraînement d'outil:	Dispositif d'accouplement
	Taille du cylindre [mm]:	40.00
	Type d'arbre:	VDI
	Interface de broche:	ER 16 A - u-tec
	Rapport de démultiplication [i]:	1:1
	Couple max [Nm]:	25
	Vitesse max [1/min]:	6000
	Sens de rotation:	identique
	Lubrification:	EXT
	Distance au centre [mm]:	69
8 202 43 000	Plaque de base transversal set SZ 40	
	Poids [kg]:	1.560
	Taille du cylindre [mm]:	40.00
	Type d'arbre:	VDI
	Interface de broche:	Interface SZ 40
	Lubrification:	EXT
8 224 15 027	Porte-outil combiné sq. 25	
	Poids [kg]:	3.300
	Notation:	180° reversible
	Version:	long
	Type d'arbre:	BMT
	Machine. Seit. réception:	Alésage de centrage ø 20
	Interface de broche:	Sq. 25
	Lubrification:	EXT

N° d'article	Désignation	
8 240 15 017	Porte-outils pour barre d'alésage Ø 16	
	Poids [kg]:	3,550
	Notation:	180° reversible
	Type d'arbre:	VDI
	Machine. Seit. réception:	Alésage de centrage ø 20
	Interface de broche:	Ø 16
	Lubrification:	Int/ext
	Distance au centre [mm]:	31,75
8 240 16 029	Porte-outils pour barre d'alésage Ø 20	
	Poids [kg]:	3,700
	Notation:	180° reversible
	Type d'arbre:	VDI
	Machine. Seit. réception:	Alésage de centrage ø 20
	Interface de broche:	Ø 20
	Lubrification:	Int/ext
	Distance au centre [mm]:	31,75
8 240 17 057	Porte-outils pour barre d'alésage Ø 25	
	Poids [kg]:	3,370
	Notation:	180° reversible
	Type d'arbre:	VDI
	Machine. Seit. réception:	Alésage de centrage ø 20
	Interface de broche:	Ø 25
	Lubrification:	Int/ext
	Distance au centre [mm]:	31,75
8 240 18 031	Porte-outils pour barre d'alésage Ø 32	
	Poids [kg]:	3,370
	Notation:	180° reversible
	Type d'arbre:	BMT
	Machine. Seit. réception:	Alésage de centrage ø 20
	Interface de broche:	Ø 32
	Lubrification:	Int/ext
	Distance au centre [mm]:	31,75
8 240 18 058	Porte-outils pour barre d'alésage Ø 1 1/2"	
	Poids [kg]:	4,430
	Notation:	180° reversible
	Type d'arbre:	BMT
	Machine. Seit. réception:	Alésage de centrage ø 20
	Interface de broche:	Ø 1 1/2" (38,1mm)
	Lubrification:	Int/ext
	Distance au centre [mm]:	61,4
8 240 19 068	Porte-outils pour barre d'alésage Ø 40	
	Poids [kg]:	2,850
	Notation:	180° reversible
	Type d'arbre:	VDI
	Machine. Seit. réception:	Alésage de centrage ø 20
	Interface de broche:	Ø 40
	Lubrification:	Int/ext
	Distance au centre [mm]:	31,75

N° d'article	Désignation	
8 240 19 069	Porte-outils pour barre d'alésage Ø 50	
	Poids [kg]:	2.100
	Notation:	180° reversible
	Type d'arbre:	VDI
	Machine. Seit. réception:	Alésage de centrage ø 20
	Interface de broche:	Ø 50
	Lubrification:	Int/ext
	Distance au centre [mm]:	33,5
8 244 15 012	Porte-outil combiné à dresser la face sq. 25	
	Poids [kg]:	3.230
	Notation:	180° reversible
	Type d'arbre:	BMT
	Machine. Seit. réception:	Centering key slot b 20
	Interface de broche:	Sq. 25
	Lubrification:	EXT
8 251 15 020	Double porte-outil combiné sq. 25	
	Poids [kg]:	4.570
	Notation:	180° reversible
	Version:	long
	Type d'arbre:	BMT
	Machine. Seit. réception:	Centering key slot b 20
	Interface de broche:	Sq. 25
	Lubrification:	EXT
8 251 15 021	Double porte-outil combiné sq. 1"	
	Notation:	180° reversible
	Version:	long
	Type d'arbre:	BMT
	Machine. Seit. réception:	Centering key slot b 20
	Interface de broche:	Sq. 1" (25,4mm)
	Lubrification:	EXT
8 251 15 022	Double porte-outil combiné sq. 25	
	Poids [kg]:	2.600
	Notation:	180° reversible
	Version:	short
	Type d'arbre:	BMT
	Machine. Seit. réception:	Centering key slot b 20
	Interface de broche:	Sq. 25
	Lubrification:	EXT
8 251 15 023	Double porte-outil combiné sq. 1"	
	Notation:	180° reversible
	Version:	short
	Type d'arbre:	BMT
	Machine. Seit. réception:	Centering key slot b 20
	Interface de broche:	Sq. 1" (25,4mm)
	Lubrification:	EXT

N° d'article	Désignation	
8 253 15 012	Double porte-foret Ø 3/4"	
	Notation:	180° reversible
	Version:	short
	Type d'arbre:	BMT
	Machine. Seit. réception:	Alésage de centrage ø 20
	Interface de broche:	Ø 3/4" (19,05mm)
	Lubrification:	Int/ext
	Remarque:	Center [mm] 45,72(1,8")/83,82(3,3")
8 253 15 013	Double porte-foret Ø 3/4"	
	Notation:	180° reversible; reculé
	Version:	long
	Type d'arbre:	BMT
	Machine. Seit. réception:	Centering key slot b 20
	Interface de broche:	Ø 3/4" (19,05mm)
	Lubrification:	Int/ext
	Distance au centre [mm]:	76,20(3,0")/114,30(4,5")
8 253 16 006	Double porte-foret Ø 20	
	Poids [kg]:	6.510
	Notation:	180° reversible
	Version:	short
	Type d'arbre:	BMT
	Machine. Seit. réception:	Alésage de centrage ø 20
	Interface de broche:	Ø 20
	Lubrification:	Int/ext
	Remarque:	Center [mm] 45,72(1,8")/83,82(3,3")
8 253 16 007	Double porte-foret Ø 20	
	Poids [kg]:	3.940
	Notation:	180° reversible; reculé
	Version:	long
	Type d'arbre:	BMT
	Machine. Seit. réception:	Centering key slot b 20
	Interface de broche:	Ø 20
	Lubrification:	Int/ext
	Distance au centre [mm]:	76,20(3,0")/114,30(4,5")
8 253 17 026	Double porte-foret Ø 25	
	Poids [kg]:	6.240
	Notation:	180° reversible
	Version:	short
	Type d'arbre:	BMT
	Machine. Seit. réception:	Alésage de centrage ø 20
	Interface de broche:	Ø 25
	Lubrification:	Int/ext
	Remarque:	Center [mm] 45,72(1,8")/83,82(3,3")
8 320 42 018	Porte-outil à tronçonner à hauteur réglable SH 26 int	
	Version:	universal
	Taille du cylindre [mm]:	40.00
	Type d'arbre:	VDI
	Interface de broche:	Serrage d'outil SH 26
	Lubrification:	Int/ext
	Pression max [bar]:	70

HAAS

ST-25/Y - Hybrid VB 12

heimatec®

N° d'article	Désignation
--------------	-------------

8 320 43 009




Porte-outil à tronçonner à hauteur réglable SH 32 int

Poids [kg]:	2.480
Version:	universal
Taille du cylindre [mm]:	40.00
Type d'arbre:	VDI
Interface de broche:	Serrage d'outil SH 32
Lubrification:	Int/ext
Pression max [bar]:	70

8 320 49 005

Porte-outil à tronçonner à hauteur réglable 845 int

Poids [kg]:	2.700
Version:	universal
Taille du cylindre [mm]:	40.00
Type d'arbre:	VDI
Interface de broche:	 System 845
Lubrification:	INT
Pression max [bar]:	70



● succursales HEIMATEC

○ nos représentations dans le monde entier

heimatec[®]

Siège
heimatec GmbH
Outils de précision
Carl-Benz-Str. 4
77871 Renchen
Allemagne

Vous trouverez les coordonnées de nos partenaires commerciaux dans le monde entier sur
notre site internet : <https://heimatec.com/partners>

T +49 7843 9466 0
www.heimatec.com
info@heimatec.com