

heimatec®

SPINNER  
**TTC 300-S**



# Technologie de pointe HEIMATEC - Outils et systèmes pour l'usinage productif en tournage et fraisage

HEIMATEC fait partie des leaders internationaux en technologie et qualité des outils de précision et est spécialisé dans le développement et la fabrication d'outils fixes et porte-outils motorisés de haute précision pour les tours CNC, les centres de tournage-fraisage CNC et les centres d'usinage CNC.

La gamme de produits\* s'étend des porte-outils BMT et VDI statiques aux outils motorisés, en passant par des solutions individuelles hautement complexes adaptées aux besoins des clients. HEIMATEC, dont le siège est à RENCHEN, possède une filiale en Asie et Inde ainsi que de nombreuses représentations et partenaires commerciaux répartis dans le monde entier.

## \*NOS PRODUITS

Porte-outils fixes

Unités d'outils motorisés

Outils de précision

Outils pour centres de tournage et d'usinage

Outils pour automates de décolletage

Systèmes de changement d'outils et systèmes de changement rapide

Systèmes d'outils pour la fabrication de dentures

Gestion numérique des outils



L'œuvre du catalogue, y compris toutes ses parties, est protégée par le droit d'auteur. Toute exploitation en dehors des limites étroites de la loi sur le droit d'auteur est interdite sans l'accord des titulaires des droits et est passible de sanctions. Cela s'applique notamment aux reproductions, traductions, microfilmages et à l'enregistrement et au traitement au moyen de systèmes électroniques.

HEIMATEC GmbH se réserve le droit d'apporter des modifications techniques à tout moment et sans préavis. Cela s'applique notamment aux adaptations de nouvelles normes internationales aux modifications, aux développements de nos produits et aux différents processus de fabrication.

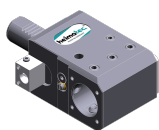
La version actuelle de nos conditions générales de vente (CGV) est disponible sur notre site web.

N° d'article	Désignation	
<b>8 200 20 001</b>	<b>Bouchon de protection Z2-25 K</b>	
	Poids [kg]:	0.020
	Taille du cylindre [mm]:	25.00
	Type d'arbre:	VDI
<b>8 200 20 004</b>	<b>Bouchon de protection Z2-25 S</b>	
	Poids [kg]:	0.480
	Taille du cylindre [mm]:	25.00
	Type d'arbre:	VDI
<b>8 200 22 000</b>	<b>Porte-outil A1-25x 75</b>	
	Taille du cylindre [mm]:	25.00
	Type d'arbre:	VDI
<b>8 202 20 011</b>	<b>Plaque de base logement longitudinal FN 12</b>	
	Poids [kg]:	0.800
	Version:	universal
	Taille du cylindre [mm]:	25.00
	Type d'arbre:	VDI
	Interface de broche:	Interface FN 12
	Lubrification:	EXT
<b>8 209 21 005</b>	<b>Adaptateur pour VDI 20</b>	
	Version:	left
	Taille du cylindre [mm]:	25.00
	Type d'arbre:	VDI
	Interface de broche:	DIN 69880 - 20
	Distance au centre [mm]:	75
<b>8 209 22 012</b>	<b>Adaptateur pour VDI 25</b>	
	Version:	right
	Taille du cylindre [mm]:	25.00
	Type d'arbre:	VDI
	Interface de broche:	DIN 69880 - 25
	Distance au centre [mm]:	75
<b>8 209 22 013</b>	<b>Adaptateur pour VDI 25</b>	
	Poids [kg]:	2.430
	Version:	left
	Taille du cylindre [mm]:	25.00
	Type d'arbre:	VDI
	Interface de broche:	DIN 69880 - 25
	Lubrification:	EXT
	Distance au centre [mm]:	75
<b>8 209 22 014</b>	<b>Adaptateur pour VDI 25</b>	
	Notation:	reculé
	Version:	right
	Taille du cylindre [mm]:	25.00
	Type d'arbre:	VDI
	Interface de broche:	DIN 69880 - 25
	Distance au centre [mm]:	75

N° d'article	Désignation	
<b>8 209 22 015</b>	<b>Adaptateur pour VDI 25</b>	
	Poids [kg]:	2.920
	Notation:	reculé
	Version:	left
	Taille du cylindre [mm]:	25.00
	Type d'arbre:	VDI
	Interface de broche:	DIN 69880 - 25
	Distance au centre [mm]:	75
<b>8 214 21 001</b>	<b>Porte-outil C3-25x16</b>	
	Poids [kg]:	1.070
	Taille du cylindre [mm]:	25.00
	Type d'arbre:	VDI
	Interface de broche:	Sq. 16/12
	Lubrification:	EXT
<b>8 214 21 003</b>	<b>Porte-outil C1-25x16/12</b>	
	Taille du cylindre [mm]:	25.00
	Type d'arbre:	VDI
	Interface de broche:	Sq. 16/12
	Lubrification:	EXT
<b>8 214 24 001</b>	<b>Porte-outil combiné sq. 20</b>	
	Poids [kg]:	1.460
	Taille du cylindre [mm]:	25.00
	Type d'arbre:	VDI
	Interface de broche:	Sq. 20 Sq. 20
	Lubrification:	EXT
	Remarque:	with reversible shaft
<b>8 215 21 001</b>	<b>Porte-outil C2-25x16</b>	
	Poids [kg]:	1.100
	Version:	Left
	Taille du cylindre [mm]:	25.00
	Type d'arbre:	VDI
	Interface de broche:	Sq. 16/12
	Lubrification:	EXT
<b>8 215 21 002</b>	<b>Porte-outil C4-25x16</b>	
	Version:	Left
	Taille du cylindre [mm]:	25.00
	Type d'arbre:	VDI
	Interface de broche:	Sq. 16/12
	Lubrification:	EXT
<b>8 215 22 002</b>	<b>Porte-outil C4-25x20/16</b>	
	Version:	left
	Taille du cylindre [mm]:	25.00
	Type d'arbre:	VDI
	Interface de broche:	Sq. 20/16
	Lubrification:	EXT

N° d'article	Désignation	
<b>8 215 22 003</b>	<b>Porte-outil C2-25x20/16</b>	
	Poids [kg]:	1.140
	Version:	left
	Taille du cylindre [mm]:	25.00
	Type d'arbre:	VDI
	Interface de broche:	Sq. 20/16
	Lubrification:	EXT
<b>8 216 22 000</b>	<b>Porte-outil C1/C4-25x20/16</b>	
	Poids [kg]:	1.150
	Insert pour:	VDI 25
	Version:	doubletoothed
	Taille du cylindre [mm]:	25.00
	Type d'arbre:	VDI
	Interface de broche:	Sq. 20/16
	Lubrification:	EXT
<b>8 230 25 008</b>	<b>Mandrin à pinces ER 25</b>	
	Version:	right
	Taille du cylindre [mm]:	25.00
	Type d'arbre:	VDI
	Interface de broche:	ER 25
	Lubrification:	Int/ext
	Remarque:	réversible in left version
	Distance au centre [mm]:	75
<b>8 230 27 024</b>	<b>Porte-outils pour barre d'alésage Ø 25</b>	
	Poids [kg]:	2.860
	Version:	right
	Taille du cylindre [mm]:	25.00
	Type d'arbre:	VDI
	Interface de broche:	Ø 25
	Lubrification:	Int/ext
	Remarque:	réversible in left version
	Distance au centre [mm]:	75
<b>8 230 27 041</b>	<b>Porte-outils pour barre d'alésage Ø 30</b>	
	Poids [kg]:	2.770
	Version:	right
	Taille du cylindre [mm]:	25.00
	Type d'arbre:	VDI
	Interface de broche:	Ø 30
	Lubrification:	Int/ext
	Remarque:	réversible in left version
	Distance au centre [mm]:	75
<b>8 230 27 049</b>	<b>Porte-outils pour barre d'alésage Ø 25</b>	
	Poids [kg]:	3.420
	Version:	right
	Taille du cylindre [mm]:	25.00
	Type d'arbre:	VDI
	Interface de broche:	Ø 25
	Lubrification:	Int/ext
	Remarque:	réversible in left version
	Distance au centre [mm]:	95

N° d'article	Désignation	
<b>8 230 27 054</b>	<b>Porte-outils pour barre d'alésage Ø 1"</b>	
	Poids [kg]:	2.850
	Version:	right
	Taille du cylindre [mm]:	25.00
	Type d'arbre:	VDI
	Interface de broche:	Ø 1" (25,4mm)
	Lubrification:	Int/ext
	Remarque:	réversible in left version
	Distance au centre [mm]:	75
<b>8 230 28 019</b>	<b>Porte-outils pour barre d'alésage Ø 32</b>	
	Notation:	reculé
	Version:	right
	Taille du cylindre [mm]:	25.00
	Type d'arbre:	VDI
	Interface de broche:	Ø 32
	Lubrification:	Int/ext
	Distance au centre [mm]:	75
<b>8 231 24 001</b>	<b>Mandrin à pinces ER 20</b>	
	Poids [kg]:	2.800
	Notation:	reculé
	Version:	left
	Taille du cylindre [mm]:	25.00
	Type d'arbre:	VDI
	Interface de broche:	ER 20
	Lubrification:	Int/ext
	Distance au centre [mm]:	75
<b>8 231 25 004</b>	<b>Mandrin à pinces ER 25</b>	
	Poids [kg]:	3.140
	Notation:	reculé
	Version:	left
	Taille du cylindre [mm]:	25.00
	Type d'arbre:	VDI
	Interface de broche:	ER 25
	Lubrification:	Int/ext
	Distance au centre [mm]:	75
<b>8 231 26 007</b>	<b>Outil de base HT 4</b>	
	Notation:	reculé
	Version:	left
	Taille du cylindre [mm]:	25.00
	Type d'arbre:	VDI
	Interface de broche:	HT 4
	Lubrification:	Int/ext
	Remarque:	HT- insert réversible
	Distance au centre [mm]:	75
<b>8 231 28 001</b>	<b>Porte-outils pour barre d'alésage Ø 32</b>	
	Version:	left
	Taille du cylindre [mm]:	25.00
	Type d'arbre:	VDI
	Interface de broche:	Ø 32
	Lubrification:	Int/ext
	Remarque:	réversible in right version
	Distance au centre [mm]:	75



N° d'article	Désignation	
<b>8 231 28 003</b>	<b>Porte-outils pour barre d'alésage Ø 32</b>	
	Notation:	reculé
	Version:	left
	Taille du cylindre [mm]:	25.00
	Type d'arbre:	VDI
	Interface de broche:	Ø 32
	Lubrification:	Int/ext
	Distance au centre [mm]:	75
<b>8 231 28 033</b>	<b>Porte-outils pour barre d'alésage Ø 32</b>	
	Version:	left
	Taille du cylindre [mm]:	25.00
	Type d'arbre:	VDI
	Interface de broche:	Ø 32
	Lubrification:	Int/ext
	Remarque:	réversible in right version
	Distance au centre [mm]:	95
<b>8 234 24 004</b>	<b>Porte-outil combiné à dresser la face sq. 20</b>	
	Poids [kg]:	2.320
	Taille du cylindre [mm]:	25.00
	Type d'arbre:	VDI
	Interface de broche:	Sq. 20
	Lubrification:	EXT
	Remarque:	réversible in left version
<b>8 236 26 006</b>	<b>Outil de base HT 4</b>	
	Notation:	180° reversible
	Version:	doubletoothed
	Taille du cylindre [mm]:	25.00
	Type d'arbre:	VDI
	Interface de broche:	HT 4
	Lubrification:	Int/ext
	Remarque:	Fixation slide stone
	Distance au centre [mm]:	75
<b>8 236 27 014</b>	<b>Porte-outils pour barre d'alésage Ø 25</b>	
	Version:	doubletoothed
	Taille du cylindre [mm]:	25.00
	Type d'arbre:	VDI
	Interface de broche:	Ø 25
	Lubrification:	Int/ext
	Pression max [bar]:	100
	Distance au centre [mm]:	95
<b>8 239 26 029</b>	<b>Double tool holder HT 4</b>	
	Poids [kg]:	2.840
	Insert pour:	Principale and sub spindle
	Taille du cylindre [mm]:	25.00
	Type d'arbre:	VDI
	Interface de broche:	HT 4
	Lubrification:	Int/ext
	Distance au centre [mm]:	75

# SPINNER

## TTC 300-S

N° d'article	Désignation	
<b>8 251 23 003</b>	<b>Double porte-outil combiné sq.20/16</b>	
	Poids [kg]:	1.920
	Insert pour:	Principale and sub spindle
	Taille du cylindre [mm]:	25.00
	Type d'arbre:	VDI
	Interface de broche:	Sq. 20/16
	Lubrification:	EXT
	Remarque:	usable as C1, C2, C3, C4
<b>8 253 25 001</b>	<b>Double porte-foret Ø 16</b>	
	Poids [kg]:	4.900
	Taille du cylindre [mm]:	25.00
	Type d'arbre:	VDI
	Interface de broche:	Ø 16
	Lubrification:	Int/ext
	Distance au centre [mm]:	70/105
<b>8 253 26 010</b>	<b>Multiple tool holder HT 4</b>	
	Poids [kg]:	4.580
	Version:	Special; à double tête
	Taille du cylindre [mm]:	25.00
	Type d'arbre:	VDI
	Interface de broche:	HT 4 HT 4 HT 4 HT 4
	Lubrification:	Int/ext
	Remarque:	Vérifier l'utilisabilité; tool height 132,5 mm
	Distance au centre [mm]:	70/112
<b>8 253 26 011</b>	<b>Double tool holder HT 4</b>	
	Poids [kg]:	4.550
	Version:	Special
	Taille du cylindre [mm]:	25.00
	Type d'arbre:	VDI
	Interface de broche:	HT 4 HT 4
	Lubrification:	Int/ext
	Remarque:	Vérifier l'utilisabilité; tool height 132,5 mm
	Distance au centre [mm]:	70/112
<b>8 253 27 008</b>	<b>Double porte-foret Ø 25</b>	
	Poids [kg]:	4.430
	Taille du cylindre [mm]:	25.00
	Type d'arbre:	VDI
	Interface de broche:	Ø 25
	Lubrification:	Int/ext
	Distance au centre [mm]:	70/105
<b>8 262 29 015</b>	<b>Stock stop VDI 25 - Ø 60 OD turret</b>	
	Poids [kg]:	2.730
	Notation:	reculé
	Version:	right
	Taille du cylindre [mm]:	25.00
	Type d'arbre:	VDI
	Vitesse max [1/min]:	8000
	Lubrification:	no



N° d'article	Désignation	
	Remarque:	Lenght adjustable
	Distance au centre [mm]:	75
<b>8 274 21 001</b>	<b>Porte-outil D1-25x16</b>	
	Poids [kg]:	1.020
	Taille du cylindre [mm]:	25.00
	Type d'arbre:	VDI
	Interface de broche:	Sq. 16/12
	Lubrification:	EXT
<b>8 274 21 002</b>	<b>Porte-outil D2-25x16</b>	
	Poids [kg]:	1.220
	Taille du cylindre [mm]:	25.00
	Type d'arbre:	VDI
	Interface de broche:	Sq. 16/12
	Lubrification:	EXT
<b>8 320 23 014</b>	<b>Porte-outil à tronçonner à hauteur réglable SH 32 int</b>	
	Poids [kg]:	1.370
	Version:	universal
	Taille du cylindre [mm]:	25.00
	Type d'arbre:	VDI
	Interface de broche:	Serrage d'outil SH 32
	Lubrification:	Int/ext
	Pression max [bar]:	70
<b>8 320 23 020</b>	<b>Porte-outil à tronçonner à hauteur réglable SH 32 int</b>	
	Poids [kg]:	1.540
	Version:	universal
	Taille du cylindre [mm]:	25.00
	Type d'arbre:	VDI
	Interface de broche:	Serrage d'outil SH 32
	Lubrification:	Int/ext
	Pression max [bar]:	70
	Remarque:	Serrage d'outil internal



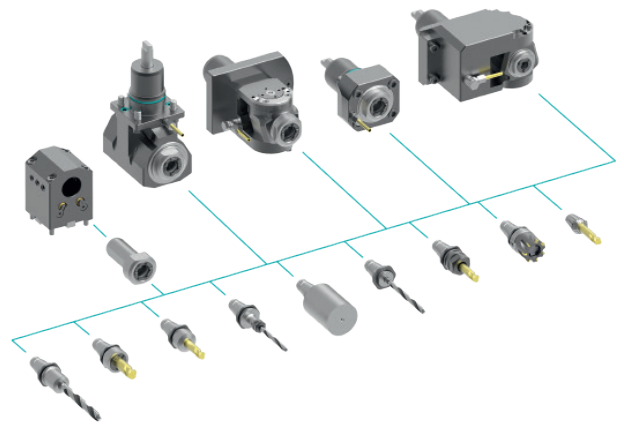
## heimatec.u-tec®

heimatec.com

Produits / Systèmes de changement d'outils /  
Système de changement u-tec®



versions voir catalogue



## heimatec.easy-quick

heimatec.com

Produits / Systèmes de changement d'outils /  
Système de changement rapide easy-quick HT



versions voir catalogue



## heimatec.Capto™

heimatec.com

Produits / Systèmes de changement d'outils /  
Système de changement rapide heimatec.Capto™



versions voir catalogue



## heimatec.accessories

heimatec.com

Produits / Accessoires



versions voir catalogue





● succursales HEIMATEC

○ nos représentations dans le monde entier

**heimatec**<sup>®</sup>

Siège  
**heimatec GmbH**  
Outils de précision  
Carl-Benz-Str. 4  
77871 Renchen  
Allemagne

Vous trouverez les coordonnées de nos partenaires commerciaux dans le monde entier sur  
notre site internet : <https://heimatec.com/partners>

T +49 7843 9466 0  
[www.heimatec.com](http://www.heimatec.com)  
[info@heimatec.com](mailto:info@heimatec.com)