

Nakamura
Super NTMX -
SW 300



Hightech von heimatec - Werkzeuge und Systeme für die produktive Dreh- und Fräsbearbeitung

heimatec gehört zu den internationalen Technologie- und Qualitätsführern von Präzisionswerkzeugen und ist auf die Entwicklung und Herstellung von hochpräzisen festen und angetriebenen Werkzeugen für alle CNC-Drehmaschinen, CNC-Dreh-Fräszentren und CNC-Bearbeitungszentren spezialisiert.

Die Produktpalette* reicht von statischen BMT- und VDI-Werkzeughaltern über angetriebene Werkzeuge bis hin zu hochkomplexen kundenbezogenen Individuallösungen. heimatec, mit Hauptsitz in Renchen, besitzt eine Tochtergesellschaft in Asien und Indien sowie zahlreiche Repräsentanzen und Handelspartner über den ganzen Globus verteilt.

*UNSERE PRODUKTE

Feste Werkzeughalter

Angetriebene Werkzeugeinheiten

Präzisionswerkzeuge

Werkzeuge für Dreh- und Bearbeitungszentren

Werkzeuge für Langdrehautomaten

Werkzeugwechsel- und Schnellwechselsysteme

Werkzeugsysteme für die Verzahnungsherstellung

Digitales Werkzeugmanagement

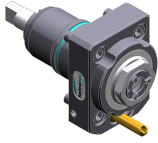
Das Katalog-Werk einschließlich aller seiner Teile ist urheberrechtlich geschützt. Jede Verwertung außerhalb der engen Grenzen des Urheberrechtsgesetzes ist ohne Zustimmung der Rechteinhaber unzulässig und strafbar. Das gilt insbesondere für Vervielfältigungen, Übersetzungen, Mikroverfilmungen und die Einspeicherung und Verarbeitung in elektronischen Systemen.

heimatec GmbH behält sich Änderungen technischer Art jederzeit ohne Vorankündigung vor. Dies gilt insbesondere bei Anpassungen an neue oder geänderte internationale Normen oder bei Weiterentwicklungen unserer Produkte oder Herstellungsprozesse.

Die aktuelle Version unserer Allgemeinen Geschäftsbedingungen (AGB) finden Sie auf unserer Webseite.

Artikel-Nr.	Bezeichnung
-------------	-------------

8 010 44 052



Axial-Bohr- und Fräskopf ER 16 AX UT

Gewicht [kg]:	1.400
Werkzeugantrieb:	Zweiflach (~DIN 1809)
Schaftgröße [mm]:	44.00
Schafttyp:	BMT
Werkzeugaufnahme:	ER 16 A - u-tec
Übersetzung [i]:	1:1
Drehmoment max [Nm]:	16
Drehzahl max [1/min]:	6000
Drehrichtung:	gleich
Kühlmittel:	EK
Hinweis:	Kombilagerung

8 010 44 055



Axial-Fräs- und Bohrkopf ER 20 AX UT

Werkzeugantrieb:	Zweiflach (~DIN 1809)
Schaftgröße [mm]:	44.00
Schafttyp:	BMT
Werkzeugaufnahme:	ER 20 A - u-tec
Übersetzung [i]:	1:1
Drehmoment max [Nm]:	16
Drehzahl max [1/min]:	6000
Drehrichtung:	gleich
Kühlmittel:	EK
Hinweis:	Kombilagerung

8 010 44 056



Axial-Fräs- und Bohrkopf ER 20 AX UT IK

Gewicht [kg]:	1.440
Werkzeugantrieb:	Zweiflach (~DIN 1809)
Schaftgröße [mm]:	44.00
Schafttyp:	BMT
Werkzeugaufnahme:	ER 20 A - u-tec
Übersetzung [i]:	1:1
Drehmoment max [Nm]:	16
Drehzahl max [1/min]:	6000
Drehrichtung:	gleich
Kühlmittel:	IK/EK
Druck max [bar]:	25
Hinweis:	Kombilagerung


8 010 44 071


Axial-Bohr- und Fräskopf Weldon 14


Gewicht [kg]:	1.640
Werkzeugantrieb:	Zweiflach (~DIN 1809)
Schaftgröße [mm]:	44.00
Schafttyp:	BMT
Werkzeugaufnahme:	Weldon (DIN 1835 B) 14
Übersetzung [i]:	1:1
Drehmoment max [Nm]:	16
Drehzahl max [1/min]:	6000
Drehrichtung:	gleich
Kühlmittel:	EK
Hinweis:	Kombilagerung

Artikel-Nr.	Bezeichnung
-------------	-------------

8 010 44 085	Axial-Bohr- und Fräskopf ER 20 AX UT IK	
	Gewicht [kg]:	1.970
	Werkzeugantrieb:	Zweiflach (~DIN 1809)
	Schaftgröße [mm]:	44.00
	Schafttyp:	BMT
	Werkzeugaufnahme:	ER 20 A - u-tec
	Übersetzung [i]:	1:1
	Drehmoment max [Nm]:	16
	Drehzahl max [1/min]:	10000
	Drehrichtung:	gleich
	Kühlmittel:	IK/EK
	Druck max [bar]:	70
	Hinweis:	Hochdruckausführung

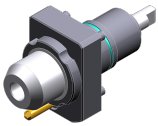
8 010 44 091	Axial-Bohr- und Fräskopf ER 20 AX UT	
	Gewicht [kg]:	1.530
	Werkzeugantrieb:	Zweiflach (~DIN 1809)
	Schaftgröße [mm]:	44.00
	Schafttyp:	BMT
	Werkzeugaufnahme:	ER 20 A - u-tec
	Übersetzung [i]:	1:1
	Drehmoment max [Nm]:	32
	Drehzahl max [1/min]:	12000
	Drehrichtung:	gleich
	Kühlmittel:	EK

8 010 44 092	Axial-Bohr- und Fräskopf ER 20 AX UT IK	
	Gewicht [kg]:	1.560
	Werkzeugantrieb:	Zweiflach (~DIN 1809)
	Schaftgröße [mm]:	44.00
	Schafttyp:	BMT
	Werkzeugaufnahme:	ER 20 A - u-tec
	Übersetzung [i]:	1:1
	Drehmoment max [Nm]:	32
	Drehzahl max [1/min]:	12000
	Drehrichtung:	gleich
	Kühlmittel:	IK/EK
	Druck max [bar]:	25

8 010 44 093	Axial-Bohr- und Fräskopf ER 20 AX UT IK	
	Gewicht [kg]:	2.020
	Werkzeugantrieb:	Zweiflach (~DIN 1809)
	Schaftgröße [mm]:	44.00
	Schafttyp:	BMT
	Werkzeugaufnahme:	ER 20 A - u-tec
	Übersetzung [i]:	1:1
	Drehmoment max [Nm]:	32
	Drehzahl max [1/min]:	12000
	Drehrichtung:	gleich
	Kühlmittel:	IK/EK
	Druck max [bar]:	100
	Hinweis:	Trockenlauf möglich

Artikel-Nr. Bezeichnung

8 010 45 081



Axial-Bohr- und Fräskopf Weldon 16

Werkzeugantrieb: Zweiflach (~DIN 1809)
 Schaftgröße [mm]: 44.00
 Schafttyp: BMT
 Werkzeugaufnahme: Weldon (DIN 1835 B) 16
 Übersetzung [i]: 1:1
 Drehmoment max [Nm]: 16
 Drehzahl max [1/min]: 6000
 Drehrichtung: gleich
 Kühlmittel: EK
 Hinweis: Kombilagerung

8 010 45 082

Axial-Bohr- und Fräskopf Weldon 16 IK

Werkzeugantrieb: Zweiflach (~DIN 1809)
 Schaftgröße [mm]: 44.00
 Schafttyp: BMT
 Werkzeugaufnahme: Weldon (DIN 1835 B) 16
 Übersetzung [i]: 1:1
 Drehmoment max [Nm]: 16
 Drehzahl max [1/min]: 6000
 Drehrichtung: gleich
 Kühlmittel: IK/EK
 Druck max [bar]: 25
 Hinweis: Kombilagerung

8 010 45 160

Axial-Bohr- und Fräskopf ER 25 AX UT

Gewicht [kg]: 1.530
 Werkzeugantrieb: Zweiflach (~DIN 1809)
 Schaftgröße [mm]: 44.00
 Schafttyp: BMT
 Werkzeugaufnahme: ER 25 A - u-tec
 Übersetzung [i]: 1:1
 Drehmoment max [Nm]: 16
 Drehzahl max [1/min]: 8000
 Drehrichtung: gleich
 Kühlmittel: EK
 Hinweis: verstärkte Lagerung

8 010 45 170





Axial-Bohr- und Fräskopf ER 25 IK

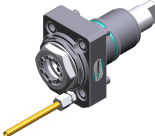
Gewicht [kg]: 1.550
 Werkzeugantrieb: Zweiflach (~DIN 1809)
 Schaftgröße [mm]: 44.00
 Schafttyp: BMT
 Werkzeugaufnahme: ER 25
 Übersetzung [i]: 1:1
 Drehmoment max [Nm]: 32
 Drehzahl max [1/min]: 6000
 Drehrichtung: gleich
 Kühlmittel: IK/EK
 Druck max [bar]: 25
 Hinweis: Kombilagerung

Artikel-Nr. Bezeichnung

8 010 45 191 Axial-Fräs- und Bohrkopf ER 25 AX UT
 Werkzeugantrieb: Zweiflach (~DIN 1809)
 Schaftgröße [mm]: 44.00
 Schafttyp: BMT
 Werkzeugaufnahme: ER 25 A - u-tec
 Übersetzung [i]: 1:1
 Drehmoment max [Nm]: 32
 Drehzahl max [1/min]: 8000
 Drehrichtung: gleich
 Kühlmittel: EK
 Hinweis: Kombilagerung

8 010 45 192 Axial-Fräs- und Bohrkopf ER 25 AX UT IK

 Gewicht [kg]: 1.800
 Werkzeugantrieb: Zweiflach (~DIN 1809)
 Schaftgröße [mm]: 44.00
 Schafttyp: BMT
 Werkzeugaufnahme: ER 25 A - u-tec
 Übersetzung [i]: 1:1
 Drehmoment max [Nm]: 32
 Drehzahl max [1/min]: 8000
 Drehrichtung: gleich
 Kühlmittel: IK/EK
 Druck max [bar]: 25
 Hinweis: Kombilagerung


8 010 45 193 Axial-Fräs- und Bohrkopf ER 25 AX UT IK

 Gewicht [kg]: 2.340
 Werkzeugantrieb: Zweiflach (~DIN 1809)
 Schaftgröße [mm]: 44.00
 Schafttyp: BMT
 Werkzeugaufnahme: ER 25 A - u-tec
 Übersetzung [i]: 1:1
 Drehmoment max [Nm]: 32
 Drehzahl max [1/min]: 8000
 Drehrichtung: gleich
 Kühlmittel: IK/EK
 Druck max [bar]: 100
 Hinweis: Kombilagerung; Trockenlauf möglich

8 010 45 208 Axial-Bohr- und Fräskopf ER 25 AX UT

 Gewicht [kg]: 1.500
 Werkzeugantrieb: Zweiflach (~DIN 1809)
 Schaftgröße [mm]: 44.00
 Schafttyp: BMT
 Werkzeugaufnahme: ER 25 A - u-tec
 Übersetzung [i]: 1:1
 Drehmoment max [Nm]: 32
 Drehzahl max [1/min]: 12000
 Drehrichtung: gleich
 Kühlmittel: EK

Nakamura
Super NTMX - SW 300


Artikel-Nr. Bezeichnung

8 010 45 209 Axial-Bohr- und Fräskopf ER 25 AX UT IK



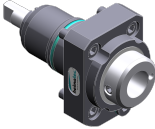
Gewicht [kg]: 1.750
 Werkzeugantrieb: Zweiflach (~DIN 1809)
 Schaftgröße [mm]: 44.00
 Schafttyp: BMT
 Werkzeugaufnahme: ER 25 A - u-tec
 Übersetzung [i]: 1:1
 Drehmoment max [Nm]: 32
 Drehzahl max [1/min]: 12000
 Drehrichtung: gleich
 Kühlmittel: IK/EK
 Druck max [bar]: 25

8 010 45 210 Axial-Bohr- und Fräskopf ER 25 AX UT IK




Gewicht [kg]: 1.980
 Werkzeugantrieb: Zweiflach (~DIN 1809)
 Schaftgröße [mm]: 44.00
 Schafttyp: BMT
 Werkzeugaufnahme: ER 25 A - u-tec
 Übersetzung [i]: 1:1
 Drehmoment max [Nm]: 32
 Drehzahl max [1/min]: 15000
 Drehrichtung: gleich
 Kühlmittel: IK/EK
 Druck max [bar]: 100
 Hinweis: Trockenlauf möglich

8 010 46 149 Axial-Bohr- und Fräskopf HT 4 IK



Werkzeugantrieb: Zweiflach (~DIN 1809)
 Schaftgröße [mm]: 44.00
 Schafttyp: BMT
 Werkzeugaufnahme: HT 4
 Übersetzung [i]: 1:1
 Drehmoment max [Nm]: 16
 Drehzahl max [1/min]: 6000
 Drehrichtung: gleich
 Kühlmittel: IK/EK
 Druck max [bar]: 25
 Hinweis: Kombilagerung

8 010 46 277 Axial-Bohr- und Fräskopf HT 4 IK



Gewicht [kg]: 1.400
 Werkzeugantrieb: Zweiflach (~DIN 1809)
 Schaftgröße [mm]: 44.00
 Schafttyp: BMT
 Werkzeugaufnahme: HT 4
 Übersetzung [i]: 1:1
 Drehmoment max [Nm]: 16
 Drehzahl max [1/min]: 8000
 Drehrichtung: gleich
 Kühlmittel: IK/EK
 Druck max [bar]: 25
 Hinweis: verstärkte Lagerung

Artikel-Nr. Bezeichnung

8 010 46 323

Axial-Bohr- und Fräskopf Weldon 20



Gewicht [kg]: 1.940
 Werkzeugantrieb: Zweiflach (~DIN 1809)
 Schaftgröße [mm]: 44.00
 Schafttyp: BMT
 Werkzeugaufnahme: Weldon (DIN 1835 B) 20
 Übersetzung [i]: 1:1
 Drehmoment max [Nm]: 32
 Drehzahl max [1/min]: 12000
 Drehrichtung: gleich
 Kühlmittel: EK

8 011 44 017

Axial-Fräskopf Kombidorn 16



Gewicht [kg]: 1.560
 Werkzeugantrieb: Zweiflach (~DIN 1809)
 Schaftgröße [mm]: 44.00
 Schafttyp: BMT
 Werkzeugaufnahme: Kombidorn 16
 Übersetzung [i]: 1:1
 Drehmoment max [Nm]: 32
 Drehzahl max [1/min]: 6000
 Drehrichtung: gleich
 Kühlmittel: EK
 Hinweis: Kombilagerung

8 011 44 018

Axial-Fräskopf Kombidorn 3/4"





Gewicht [kg]: 1.480
 Werkzeugantrieb: Zweiflach (~DIN 1809)
 Schaftgröße [mm]: 44.00
 Schafttyp: BMT
 Werkzeugaufnahme: Kombidorn 3/4" (19,05mm)
 Übersetzung [i]: 1:1
 Drehmoment max [Nm]: 25
 Drehzahl max [1/min]: 8000
 Drehrichtung: gleich
 Kühlmittel: EK
 Hinweis: Kombilagerung

8 011 45 024

Axial-Fräskopf Kombidorn 22



Gewicht [kg]: 1.620
 Werkzeugantrieb: Zweiflach (~DIN 1809)
 Schaftgröße [mm]: 44.00
 Schafttyp: BMT
 Werkzeugaufnahme: Kombidorn 22
 Übersetzung [i]: 1:1
 Drehmoment max [Nm]: 32
 Drehzahl max [1/min]: 6000
 Drehrichtung: gleich
 Kühlmittel: EK
 Hinweis: Kombilagerung

Artikel-Nr.	Bezeichnung	
8 011 45 033	Axial-Fräskopf Kombidor 1"	
	Werkzeugantrieb:	Zweiflach (~DIN 1809)
	Schaftgröße [mm]:	44.00
	Schafttyp:	BMT
	Werkzeugaufnahme:	Kombidor 1" (25,4mm)
	Übersetzung [i]:	1:1
	Drehmoment max [Nm]:	16
	Drehzahl max [1/min]:	6000
	Drehrichtung:	gleich
	Kühlmittel:	EK
	Hinweis:	Kombilagerung
8 013 43 001	Axial-Bohr- und Fräskopf ER 11	
	Gewicht [kg]:	1.850
	Werkzeugantrieb:	Zweiflach (~DIN 1809)
	Schaftgröße [mm]:	44.00
	Schafttyp:	BMT
	Werkzeugaufnahme:	ER 11
	Übersetzung [i]:	1:4
	Drehmoment max [Nm]:	2,5
	Drehzahl max [1/min]:	48000
	Drehrichtung:	gleich
	Kühlmittel:	EK
8 013 44 002	Axial-Bohr- und Fräskopf ER 16 AX UT	
	Gewicht [kg]:	1.850
	Werkzeugantrieb:	Zweiflach (~DIN 1809)
	Schaftgröße [mm]:	44.00
	Schafttyp:	BMT
	Werkzeugaufnahme:	ER 16 A - u-tec
	Übersetzung [i]:	1:4
	Drehmoment max [Nm]:	5
	Drehzahl max [1/min]:	24000
	Drehrichtung:	gleich
	Kühlmittel:	EK
8 013 44 003	Axial-Bohr- und Fräskopf ER 16 AX UT IK	
	Werkzeugantrieb:	Zweiflach (~DIN 1809)
	Schaftgröße [mm]:	44.00
	Schafttyp:	BMT
	Werkzeugaufnahme:	ER 16 A - u-tec
	Übersetzung [i]:	1:4
	Drehmoment max [Nm]:	5
	Drehzahl max [1/min]:	24000
	Drehrichtung:	gleich
	Kühlmittel:	IK/EK
	Druck max [bar]:	80
8 019 44 014	Axial-Bohr- und Fräskopf ER 16	
	Gewicht [kg]:	3.860
	Zusatzbezeichnung:	achsversetzt; 180° umsetzbar
	Werkzeugantrieb:	Zweiflach (~DIN 1809)
	Schaftgröße [mm]:	44.00
	Schafttyp:	BMT
	Werkzeugaufnahme:	ER 16
	Übersetzung [i]:	1:2
	Drehmoment max [Nm]:	16

Artikel-Nr.	Bezeichnung	
	Drehzahl max [1/min]:	12000
	Drehrichtung:	ungleich
	Kühlmittel:	EK
	Hinweis:	Umsetzbarkeit prüfen !
	Achsversatz [mm]:	34,5
8 019 44 017	Axial-Bohr- und Fräskopf HT 2	
	Gewicht [kg]:	3.780
	Zusatzbezeichnung:	achsversetzt; 180° umsetzbar
	Werkzeugantrieb:	Zweiflach (~DIN 1809)
	Schaftgröße [mm]:	44.00
	Schafttyp:	BMT
	Werkzeugaufnahme:	HT 2
	Übersetzung [i]:	1:2
	Drehmoment max [Nm]:	16
	Drehzahl max [1/min]:	12000
	Drehrichtung:	ungleich
	Kühlmittel:	EK
	Hinweis:	Umsetzbarkeit prüfen !
	Achsversatz [mm]:	34,5
8 019 44 040	Axial-Bohr- und Fräskopf ER 16 AX UT	
	Gewicht [kg]:	3.780
	Zusatzbezeichnung:	achsversetzt; 180° umsetzbar
	Werkzeugantrieb:	Zweiflach (~DIN 1809)
	Schaftgröße [mm]:	44.00
	Schafttyp:	BMT
	Werkzeugaufnahme:	ER 16 A - u-tec
	Übersetzung [i]:	2:1
	Drehmoment max [Nm]:	40
	Drehzahl max [1/min]:	3000
	Drehrichtung:	ungleich
	Kühlmittel:	EK
	Hinweis:	Umsetzbarkeit prüfen !
	Achsversatz [mm]:	34,5
8 019 44 050	Axial-Bohr- und Fräskopf ER 16 AX UT	
	Gewicht [kg]:	3.830
	Zusatzbezeichnung:	achsversetzt; 180° umsetzbar
	Werkzeugantrieb:	Zweiflach (~DIN 1809)
	Schaftgröße [mm]:	44.00
	Schafttyp:	BMT
	Werkzeugaufnahme:	ER 16 A - u-tec
	Übersetzung [i]:	1:3
	Drehmoment max [Nm]:	8
	Drehzahl max [1/min]:	18000
	Drehrichtung:	ungleich
	Kühlmittel:	EK
	Hinweis:	Umsetzbarkeit prüfen !
	Achsversatz [mm]:	34,5
8 019 44 052	Axial-Bohr- und Fräskopf ER 16 AX UT IK	
	Gewicht [kg]:	4.530
	Zusatzbezeichnung:	achsversetzt
	Werkzeugantrieb:	Zweiflach (~DIN 1809)
	Schaftgröße [mm]:	44.00
	Schafttyp:	BMT
	Werkzeugaufnahme:	ER 16 A - u-tec

Artikel-Nr.	Bezeichnung	
	Übersetzung [i]:	1:3
	Drehmoment max [Nm]:	8
	Drehzahl max [1/min]:	18000
	Drehrichtung:	ungleich
	Kühlmittel:	IK/EK
	Druck max [bar]:	140
	Hinweis:	180° umsetzbar
	Achsversatz [mm]:	34,5
8 019 44 108	Axial-Bohr- und Fräskopf ER 16 AX UT	
	Zusatzbezeichnung:	achsversetzt; 180° umsetzbar
	Werkzeugantrieb:	Zweiflach (~DIN 1809)
	Schaftgröße [mm]:	44.00
	Schafttyp:	BMT
	Werkzeugaufnahme:	ER 16 A - u-tec
	Übersetzung [i]:	1:1
	Drehmoment max [Nm]:	16
	Drehzahl max [1/min]:	8000
	Drehrichtung:	ungleich
	Kühlmittel:	EK
	Hinweis:	Umsetzbarkeit prüfen !
	Achsversatz [mm]:	34,5
8 019 44 109	Axial-Bohr- und Fräskopf ER 16 AX UT IK	
	Gewicht [kg]:	4.450
	Zusatzbezeichnung:	achsversetzt
	Werkzeugantrieb:	Zweiflach (~DIN 1809)
	Schaftgröße [mm]:	44.00
	Schafttyp:	BMT
	Werkzeugaufnahme:	ER 16 A - u-tec
	Übersetzung [i]:	1:1
	Drehmoment max [Nm]:	16
	Drehzahl max [1/min]:	8000
	Drehrichtung:	ungleich
	Kühlmittel:	IK/EK
	Druck max [bar]:	140
	Hinweis:	180° umsetzbar
	Achsversatz [mm]:	34,5
8 019 44 124	Axial-Bohr- und Fräskopf ER 16 AX UT IK	
	Gewicht [kg]:	4.470
	Zusatzbezeichnung:	achsversetzt
	Werkzeugantrieb:	Zweiflach (~DIN 1809)
	Schaftgröße [mm]:	44.00
	Schafttyp:	BMT
	Werkzeugaufnahme:	ER 16 A - u-tec
	Übersetzung [i]:	2:1
	Drehmoment max [Nm]:	40
	Drehzahl max [1/min]:	3000
	Drehrichtung:	ungleich
	Kühlmittel:	IK/EK
	Druck max [bar]:	140
	Hinweis:	180° umsetzbar
	Achsversatz [mm]:	34,5

Artikel-Nr.

Bezeichnung

8 019 44 138



Axial-Bohr- und Fräskopf ER 16 AX UT

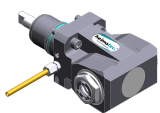
Gewicht [kg]:	3.120
Zusatzbezeichnung:	achsversetzt; 180° umsetzbar
Werkzeugantrieb:	Zweiflach (~DIN 1809)
Schaftgröße [mm]:	44.00
Schafttyp:	BMT
Werkzeugaufnahme:	ER 16 A - u-tec
Übersetzung [i]:	1:2
Drehmoment max [Nm]:	16
Drehzahl max [1/min]:	20000
Drehrichtung:	ungleich
Kühlmittel:	EK
Hinweis:	Umsetzbarkeit prüfen !
Achsversatz [mm]:	34,5

8 030 44 065

Winkel-Bohr- und Fräskopf ER 16 AX UT

Gewicht [kg]:	4.360
Zusatzbezeichnung:	180° umsetzbar
Werkzeugantrieb:	Zweiflach (~DIN 1809)
Schaftgröße [mm]:	44.00
Schafttyp:	BMT
Werkzeugaufnahme:	ER 16 A - u-tec
Übersetzung [i]:	1:2
Drehmoment max [Nm]:	8
Drehzahl max [1/min]:	12000
Drehrichtung:	gleich
Kühlmittel:	EK
Hinweis:	verstärkte Lagerung
Mittenmaß [mm]:	68,5

8 030 44 067



Winkel-Fräs- und Bohrkopf ER 20 AX UT

Gewicht [kg]:	4.000
Zusatzbezeichnung:	180° umsetzbar
Werkzeugantrieb:	Zweiflach (~DIN 1809)
Schaftgröße [mm]:	44.00
Schafttyp:	BMT
Werkzeugaufnahme:	ER 20 A - u-tec
Übersetzung [i]:	1:1
Drehmoment max [Nm]:	16
Drehzahl max [1/min]:	8000
Drehrichtung:	ungleich
Kühlmittel:	EK
Hinweis:	Kombilagerung
Mittenmaß [mm]:	75

8 030 44 068

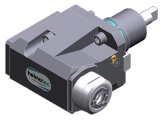
Winkel-Fräs- und Bohrkopf ER 20 AX UT IK

Gewicht [kg]:	4.300
Zusatzbezeichnung:	180° umsetzbar
Werkzeugantrieb:	Zweiflach (~DIN 1809)
Schaftgröße [mm]:	44.00
Schafttyp:	BMT
Werkzeugaufnahme:	ER 20 A - u-tec
Übersetzung [i]:	1:1
Drehmoment max [Nm]:	16
Drehzahl max [1/min]:	6000
Drehrichtung:	ungleich
Kühlmittel:	IK/EK

Artikel-Nr. Bezeichnung

Druck max [bar]: 140
Hinweis: Kombilagerung
Mittenmaß [mm]: 75

8 030 44 069 Winkel-Bohr- und Fräskopf ER 20 AX UT



Gewicht [kg]: 4.520
Zusatzbezeichnung: 180° umsetzbar
Werkzeugantrieb: Zweiflach (~DIN 1809)
Schaftgröße [mm]: 44.00
Schafttyp: BMT
Werkzeugaufnahme: ER 20 A - u-tec
Übersetzung [i]: 1:2
Drehmoment max [Nm]: 8
Drehzahl max [1/min]: 12000
Drehrichtung: gleich
Kühlmittel: EK
Hinweis: verstärkte Lagerung
Mittenmaß [mm]: 68,5

8 030 44 070 Winkel-Bohr- und Fräskopf ER 20 AX UT IK

Gewicht [kg]: 4.570
Zusatzbezeichnung: 180° umsetzbar
Werkzeugantrieb: Zweiflach (~DIN 1809)
Schaftgröße [mm]: 44.00
Schafttyp: BMT
Werkzeugaufnahme: ER 20 A - u-tec
Übersetzung [i]: 1:2
Drehmoment max [Nm]: 8
Drehzahl max [1/min]: 12000
Drehrichtung: gleich
Kühlmittel: IK/EK
Druck max [bar]: 140
Hinweis: verstärkte Lagerung
Mittenmaß [mm]: 68,5

8 030 44 083 Winkel-Bohr- und Fräskopf ER 16 AX UT

Gewicht [kg]: 4.580
Zusatzbezeichnung: 180° umsetzbar
Werkzeugantrieb: Zweiflach (~DIN 1809)
Schaftgröße [mm]: 44.00
Schafttyp: BMT
Werkzeugaufnahme: ER 16 A - u-tec
Übersetzung [i]: 1:2
Drehmoment max [Nm]: 8
Drehzahl max [1/min]: 12000
Drehrichtung: gleich
Kühlmittel: EK
Hinweis: verstärkte Lagerung; Umsetzbarkeit prüfen !
Mittenmaß [mm]: 75

8 030 44 172 Winkel-Bohr- und Fräskopf ER 16 AX UT

Gewicht [kg]: 4.360
Zusatzbezeichnung: 180° umsetzbar
Werkzeugantrieb: Zweiflach (~DIN 1809)
Schaftgröße [mm]: 44.00
Schafttyp: BMT
Werkzeugaufnahme: ER 16 A - u-tec

Artikel-Nr.	Bezeichnung
-------------	-------------

Übersetzung [i]:	1:3
Drehmoment max [Nm]:	8
Drehzahl max [1/min]:	18000
Drehrichtung:	gleich
Kühlmittel:	EK
Mittenmaß [mm]:	68,5

8 030 44 179 Winkel-Bohr- und Fräskopf ER 16 AX UT



Zusatzbezeichnung:	180° umsetzbar
Werkzeugantrieb:	Zweiflach (~DIN 1809)
Schaftgröße [mm]:	44.00
Schafttyp:	BMT
Werkzeugaufnahme:	ER 16 A - u-tec
Übersetzung [i]:	1:4
Drehmoment max [Nm]:	5
Drehzahl max [1/min]:	24000
Drehrichtung:	ungleich
Kühlmittel:	EK
Mittenmaß [mm]:	60

8 030 44 180 Winkel-Bohr- und Fräskopf ER 16 AX UT IK



Gewicht [kg]:	4.300
Zusatzbezeichnung:	180° umsetzbar
Werkzeugantrieb:	Zweiflach (~DIN 1809)
Schaftgröße [mm]:	44.00
Schafttyp:	BMT
Werkzeugaufnahme:	ER 16 A - u-tec
Übersetzung [i]:	1:4
Drehmoment max [Nm]:	5
Drehzahl max [1/min]:	24000
Drehrichtung:	ungleich
Kühlmittel:	IK/EK
Druck max [bar]:	140
Mittenmaß [mm]:	60

8 030 44 214 Winkel-Bohr- und Fräskopf ER 20 AX UT

Gewicht [kg]:	4.750
Zusatzbezeichnung:	180° umsetzbar
Werkzeugantrieb:	Zweiflach (~DIN 1809)
Schaftgröße [mm]:	44.00
Schafttyp:	BMT
Werkzeugaufnahme:	ER 20 A - u-tec
Übersetzung [i]:	1:2
Drehmoment max [Nm]:	8
Drehzahl max [1/min]:	12000
Drehrichtung:	gleich
Kühlmittel:	EK
Hinweis:	verstärkte Lagerung; Einsetzbarkeit prüfen !
Mittenmaß [mm]:	75

8 030 45 326 Winkel-Bohr- und Fräskopf C 3 IK

Zusatzbezeichnung:	180° umsetzbar
Werkzeugantrieb:	Zweiflach (~DIN 1809)
Schaftgröße [mm]:	44.00
Schafttyp:	BMT
Werkzeugaufnahme:	heimatec Capto(TM) C 3
Übersetzung [i]:	1:1

Artikel-Nr.	Bezeichnung
-------------	-------------

Drehmoment max [Nm]:	25
Drehzahl max [1/min]:	8000
Drehrichtung:	ungleich
Kühlmittel:	IK/EK
Druck max [bar]:	140
Hinweis:	Einsetzbarkeit prüfen; Werkzeuglänge beachten!
Mittenmaß [mm]:	58

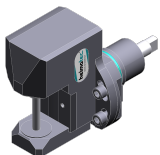
8 030 45 328 Winkel-Bohr- und Fräskopf ER 25 AX UT IK

Gewicht [kg]:	4.537
Zusatzbezeichnung:	180° umsetzbar
Werkzeugantrieb:	Zweiflach (~DIN 1809)
Schaftgröße [mm]:	44.00
Schafttyp:	BMT
Werkzeugaufnahme:	ER 25 A - u-tec
Übersetzung [i]:	1:1
Drehmoment max [Nm]:	16
Drehzahl max [1/min]:	8000
Drehrichtung:	ungleich
Kühlmittel:	IK/EK
Druck max [bar]:	140
Hinweis:	verstärkte Lagerung
Mittenmaß [mm]:	75

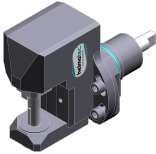
8 030 46 337 Winkel-Bohr- und Fräskopf HT 4 IK

Gewicht [kg]:	4.310
Zusatzbezeichnung:	180° umsetzbar
Werkzeugantrieb:	Zweiflach (~DIN 1809)
Schaftgröße [mm]:	44.00
Schafttyp:	BMT
Werkzeugaufnahme:	HT 4
Übersetzung [i]:	1:1
Drehmoment max [Nm]:	16
Drehzahl max [1/min]:	6000
Drehrichtung:	ungleich
Kühlmittel:	IK/EK
Druck max [bar]:	140
Hinweis:	Kombilagerung
Mittenmaß [mm]:	75



8 037 41 000 Winkel-Scheibenfräserkopf Dorn 8



Werkzeugantrieb:	Zweiflach (~DIN 1809)
Schaftgröße [mm]:	44.00
Schafttyp:	BMT
Werkzeugaufnahme:	Fräserwelle 8
Übersetzung [i]:	2:1
Drehmoment max [Nm]:	32
Drehzahl max [1/min]:	4000
Drehrichtung:	ungleich
Kühlmittel:	kein
Mittenmaß [mm]:	78

Artikel-Nr.	Bezeichnung	
8 037 42 000	Winkel-Scheibenfräserkopf Dorn 10	
	Gewicht [kg]:	5.020
	Werkzeugantrieb:	Zweiflach (~DIN 1809)
	Schaftgröße [mm]:	44.00
	Schafttyp:	BMT
	Werkzeugaufnahme:	Fräserwelle 10
	Übersetzung [i]:	2:1
	Drehmoment max [Nm]:	32
	Drehzahl max [1/min]:	4000
	Drehrichtung:	ungleich
	Kühlmittel:	kein
	Mittenmaß [mm]:	78
8 037 43 003	Winkel-Scheibenfräserkopf Dorn 13	
	Werkzeugantrieb:	Zweiflach (~DIN 1809)
	Schaftgröße [mm]:	44.00
	Schafttyp:	BMT
	Werkzeugaufnahme:	Fräserwelle 13
	Übersetzung [i]:	2:1
	Drehmoment max [Nm]:	32
	Drehzahl max [1/min]:	4000
	Drehrichtung:	ungleich
	Kühlmittel:	kein
	Mittenmaß [mm]:	78
8 037 44 012	Winkel-Scheibenfräserkopf Dorn 16	
	Gewicht [kg]:	5.300
	Werkzeugantrieb:	Zweiflach (~DIN 1809)
	Schaftgröße [mm]:	44.00
	Schafttyp:	BMT
	Werkzeugaufnahme:	Fräserwelle 16
	Übersetzung [i]:	2:1
	Drehmoment max [Nm]:	32
	Drehzahl max [1/min]:	4000
	Drehrichtung:	ungleich
	Kühlmittel:	kein
	Mittenmaß [mm]:	78
8 039 44 035	Winkel-Bohr- und Fräskopf ER 20 AX UT	
	Gewicht [kg]:	4.410
	Zusatzbezeichnung:	180° umsetzbar
	Ausführung:	doppelspindlig
	Werkzeugantrieb:	Zweiflach (~DIN 1809)
	Schaftgröße [mm]:	44.00
	Schafttyp:	BMT
	Werkzeugaufnahme:	ER 20 A - u-tec
	Übersetzung [i]:	1:1
	Drehmoment max [Nm]:	16
	Drehzahl max [1/min]:	6000
	Drehrichtung:	gleich/ungleich
	Kühlmittel:	EK
	Hinweis:	verstärkte Lagerung
	Mittenmaß [mm]:	75

Artikel-Nr.	Bezeichnung	
8 039 44 058	Winkel-Bohr- und Fräskopf ER 16 AX UT	
	Gewicht [kg]:	4.690
	Zusatzbezeichnung:	180° umsetzbar
	Einsatz für:	Haupt- und Gegenspindel
	Ausführung:	doppelspindlig
	Werkzeugantrieb:	Zweiflach (~DIN 1809)
	Schaftgröße [mm]:	44.00
	Schafttyp:	BMT
	Werkzeugaufnahme:	ER 16 A - u-tec
	Übersetzung [i]:	1:2
	Drehmoment max [Nm]:	8
	Drehzahl max [1/min]:	16000
	Drehrichtung:	gleich/ungleich
	Kühlmittel:	EK
	Hinweis:	verstärkte Lagerung
	Mittenmaß [mm]:	68,5
8 039 44 059	Winkel-Bohr- und Fräskopf ER 16 AX UT	
	Gewicht [kg]:	4.660
	Zusatzbezeichnung:	180° umsetzbar
	Einsatz für:	Haupt- und Gegenspindel
	Ausführung:	doppelspindlig
	Werkzeugantrieb:	Zweiflach (~DIN 1809)
	Schaftgröße [mm]:	44.00
	Schafttyp:	BMT
	Werkzeugaufnahme:	ER 16 A - u-tec
	Übersetzung [i]:	1:3
	Drehmoment max [Nm]:	6
	Drehzahl max [1/min]:	20000
	Drehrichtung:	gleich/ungleich
	Kühlmittel:	EK
	Hinweis:	verstärkte Lagerung
	Mittenmaß [mm]:	68,5
8 039 45 149	Winkel-Bohr- und Fräskopf ER 25 AX UT	
	Gewicht [kg]:	5.220
	Zusatzbezeichnung:	180° umsetzbar
	Ausführung:	doppelspindlig
	Werkzeugantrieb:	Zweiflach (~DIN 1809)
	Schaftgröße [mm]:	44.00
	Schafttyp:	BMT
	Werkzeugaufnahme:	ER 25 A - u-tec
	Übersetzung [i]:	1:1
	Drehmoment max [Nm]:	32
	Drehzahl max [1/min]:	12000
	Drehrichtung:	gleich/ungleich
	Kühlmittel:	EK
	Hinweis:	verstärkte Lagerung
	Mittenmaß [mm]:	75
8 039 46 052	Winkel-Bohr- und Fräskopf HT 4	
	Gewicht [kg]:	4.310
	Zusatzbezeichnung:	180° umsetzbar
	Ausführung:	doppelspindlig
	Werkzeugantrieb:	Zweiflach (~DIN 1809)
	Schaftgröße [mm]:	44.00
	Schafttyp:	BMT
	Werkzeugaufnahme:	HT 4

Artikel-Nr.	Bezeichnung	
	Übersetzung [i]:	1:1
	Drehmoment max [Nm]:	16
	Drehzahl max [1/min]:	6000
	Drehrichtung:	gleich/ungleich
	Kühlmittel:	EK
	Hinweis:	verstärkte Lagerung
	Mittenmaß [mm]:	75
8 040 43 003	Schwenkkopf ± 90° verstb ER 11 AX	
	Gewicht [kg]:	3.550
	Werkzeugantrieb:	Zweiflach (~DIN 1809)
	Schaftgröße [mm]:	44.00
	Schafttyp:	BMT
	Werkzeugaufnahme:	ER 11 A
	Übersetzung [i]:	1:1
	Drehmoment max [Nm]:	10
	Drehzahl max [1/min]:	6000
	Drehrichtung:	gleich
	Kühlmittel:	EK
	Mittenmaß [mm]:	67
8 040 44 025	Schwenkkopf ± 90° verstb HT 2	
	Gewicht [kg]:	3.560
	Werkzeugantrieb:	Zweiflach (~DIN 1809)
	Schaftgröße [mm]:	44.00
	Schafttyp:	BMT
	Werkzeugaufnahme:	HT 2
	Übersetzung [i]:	1:1
	Drehmoment max [Nm]:	10
	Drehzahl max [1/min]:	6000
	Drehrichtung:	gleich
	Kühlmittel:	EK
	Mittenmaß [mm]:	67
8 040 44 031	Schwenkkopf ± 90° verstb ER 16	
	Gewicht [kg]:	3.580
	Werkzeugantrieb:	Zweiflach (~DIN 1809)
	Schaftgröße [mm]:	44.00
	Schafttyp:	BMT
	Werkzeugaufnahme:	ER 16
	Übersetzung [i]:	1:1
	Drehmoment max [Nm]:	10
	Drehzahl max [1/min]:	6000
	Drehrichtung:	gleich
	Kühlmittel:	EK
	Mittenmaß [mm]:	67
8 040 44 110	Schwenkkopf ± 90° verstb ER 16 AX UT	
	Gewicht [kg]:	3.800
	Werkzeugantrieb:	Zweiflach (~DIN 1809)
	Schaftgröße [mm]:	44.00
	Schafttyp:	BMT
	Werkzeugaufnahme:	ER 16 A - u-tec
	Übersetzung [i]:	1:1
	Drehmoment max [Nm]:	16
	Drehzahl max [1/min]:	12000
	Drehrichtung:	gleich

Nakamura Super NTMX - SW 300

Artikel-Nr.	Bezeichnung
-------------	-------------

Kühlmittel: EK
Mittenmaß [mm]: 58

8 040 44 111 Schwenkkopf ± 90° verstb ER 16 AX UT IK



Gewicht [kg]: 3.040
Werkzeugantrieb: Zweiflach (~DIN 1809)
Schaftgröße [mm]: 44.00
Schafttyp: BMT
Werkzeugaufnahme: ER 16 A - u-tec
Übersetzung [i]: 1:1
Drehmoment max [Nm]: 16
Drehzahl max [1/min]: 12000
Drehrichtung: gleich
Kühlmittel: IK/EK
Druck max [bar]: 140
Mittenmaß [mm]: 58

8 040 44 116 Schwenkkopf ± 90° verstb ER 16 AX UT



Werkzeugantrieb: Zweiflach (~DIN 1809)
Schaftgröße [mm]: 44.00
Schafttyp: BMT
Werkzeugaufnahme: ER 16 A - u-tec
Übersetzung [i]: 1:2
Drehmoment max [Nm]: 8
Drehzahl max [1/min]: 20000
Drehrichtung: gleich
Kühlmittel: EK
Mittenmaß [mm]: 58

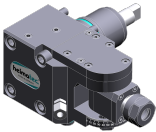

8 040 44 117 Schwenkkopf ± 90° verstb ER 16 AX UT IK



Werkzeugantrieb: Zweiflach (~DIN 1809)
Schaftgröße [mm]: 44.00
Schafttyp: BMT
Werkzeugaufnahme: ER 16 A - u-tec
Übersetzung [i]: 1:2
Drehmoment max [Nm]: 8
Drehzahl max [1/min]: 20000
Drehrichtung: gleich
Kühlmittel: IK/EK
Druck max [bar]: 140
Mittenmaß [mm]: 58

8 043 43 000 Schwenkkopf + 90° verst ER11 AX

Gewicht [kg]: 4.040
Zusatzbezeichnung: achsversetzt
Werkzeugantrieb: Zweiflach (~DIN 1809)
Schaftgröße [mm]: 44.00
Schafttyp: BMT
Werkzeugaufnahme: ER 11 A
Übersetzung [i]: 1:1
Drehmoment max [Nm]: 10
Drehzahl max [1/min]: 6000
Drehrichtung: ungleich
Kühlmittel: EK
Hinweis: 180° umsetzbar
Mittenmaß [mm]: 25
Achsversatz [mm]: 72

Artikel-Nr.	Bezeichnung	
8 043 43 001	Schwenkkopf +155° verst ER11 AX	
	Gewicht [kg]:	4.200
	Zusatzbezeichnung:	achsversetzt; 180° umsetzbar
	Werkzeugantrieb:	Zweiflach (~DIN 1809)
	Schaftgröße [mm]:	44.00
	Schafttyp:	BMT
	Werkzeugaufnahme:	ER 11 A
	Übersetzung [i]:	1:2
	Drehmoment max [Nm]:	5
	Drehzahl max [1/min]:	12000
	Drehrichtung:	ungleich
	Kühlmittel:	EK
	Mittenmaß [mm]:	25
	Achsversatz [mm]:	74
8 043 43 004	Schwenkkopf +155° verst ER11 AX IK	
	Gewicht [kg]:	4.500
	Zusatzbezeichnung:	achsversetzt; 180° umsetzbar
	Werkzeugantrieb:	Zweiflach (~DIN 1809)
	Schaftgröße [mm]:	44.00
	Schafttyp:	BMT
	Werkzeugaufnahme:	ER 11 A
	Übersetzung [i]:	1:2
	Drehmoment max [Nm]:	5
	Drehzahl max [1/min]:	12000
	Drehrichtung:	ungleich
	Kühlmittel:	IK/EK
	Druck max [bar]:	25
	Mittenmaß [mm]:	25
	Achsversatz [mm]:	74
8 043 44 001	Schwenkkopf + 90° verstb ER 16	
	Gewicht [kg]:	4.070
	Zusatzbezeichnung:	achsversetzt
	Werkzeugantrieb:	Zweiflach (~DIN 1809)
	Schaftgröße [mm]:	44.00
	Schafttyp:	BMT
	Werkzeugaufnahme:	ER 16
	Übersetzung [i]:	1:1
	Drehmoment max [Nm]:	10
	Drehzahl max [1/min]:	6000
	Drehrichtung:	ungleich
	Kühlmittel:	EK
	Hinweis:	180° umsetzbar
	Mittenmaß [mm]:	25
	Achsversatz [mm]:	72
8 043 44 051	Schwenkkopf + 60°/- 5° verst ER16AX UT	
	Gewicht [kg]:	3.640
	Zusatzbezeichnung:	achsversetzt
	Werkzeugantrieb:	Zweiflach (~DIN 1809)
	Schaftgröße [mm]:	44.00
	Schafttyp:	BMT
	Werkzeugaufnahme:	ER 16 A - u-tec
	Übersetzung [i]:	1:1
	Drehmoment max [Nm]:	16
	Drehzahl max [1/min]:	12000

Artikel-Nr.

Bezeichnung

Drehrichtung: ungleich
Kühlmittel: EK
Hinweis: 180° umsetzbar
Mittenmaß [mm]: 25
Achsversatz [mm]: 50

8 043 44 052

Schwenkkopf + 60°/- 5° verst ER16AX UTIK



Zusatzbezeichnung: achsversetzt
Werkzeugantrieb: Zweiflach (~DIN 1809)
Schaftgröße [mm]: 44.00
Schafttyp: BMT
Werkzeugaufnahme: ER 16 A - u-tec
Übersetzung [i]: 1:1
Drehmoment max [Nm]: 16
Drehzahl max [1/min]: 12000
Drehrichtung: ungleich
Kühlmittel: IK/EK
Druck max [bar]: 140
Hinweis: 180° umsetzbar
Mittenmaß [mm]: 25
Achsversatz [mm]: 50

8 050 44 010


Mehrspindelbohrkopf ER 16 AX UT

Zusatzbezeichnung: achsversetzt
Ausführung: 3-spindlig
Werkzeugantrieb: Zweiflach (~DIN 1809)
Schaftgröße [mm]: 44.00
Schafttyp: BMT
Werkzeugaufnahme: ER 16 A - u-tec
Übersetzung [i]: 1:1
Drehmoment max [Nm]: 25
Drehzahl max [1/min]: 6000
Drehrichtung: gleich
Kühlmittel: EK
Hinweis: 2xER 16 A UT achsversetzt, 1x schaftmit.

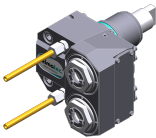
8 050 44 011

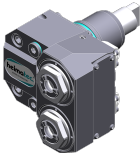
Mehrspindelbohrkopf ER 16 AX UT

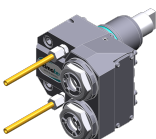
Gewicht [kg]: 3.810
Zusatzbezeichnung: achsversetzt; 180° umsetzbar
Ausführung: 2-spindlig in Kurzbauweise
Werkzeugantrieb: Zweiflach (~DIN 1809)
Schaftgröße [mm]: 44.00
Schafttyp: BMT
Werkzeugaufnahme: ER 16 A - u-tec
Übersetzung [i]: 1:1
Drehmoment max [Nm]: 20
Drehzahl max [1/min]: 6000
Drehrichtung: gleich
Kühlmittel: EK
Achsversatz [mm]: 50


Artikel-Nr.	Bezeichnung	
8 050 44 018	Mehrspindelbohrkopf ER 16 AX UT	
	Gewicht [kg]:	4.830
	Zusatzbezeichnung:	achsversetzt; 180° umsetzbar
	Ausführung:	2-spindlig
	Werkzeugantrieb:	Zweiflach (~DIN 1809)
	Schaftgröße [mm]:	44.00
	Schafttyp:	BMT
	Werkzeugaufnahme:	ER 16 A - u-tec
	Übersetzung [i]:	1:2
	Drehmoment max [Nm]:	8
	Drehzahl max [1/min]:	12000
	Drehrichtung:	gleich
	Kühlmittel:	EK
	Achsversatz [mm]:	50
8 050 44 019	Mehrspindelbohrkopf ER 16 AX UT	
	Zusatzbezeichnung:	achsversetzt; 180° umsetzbar
	Ausführung:	2-spindlig
	Werkzeugantrieb:	Zweiflach (~DIN 1809)
	Schaftgröße [mm]:	44.00
	Schafttyp:	BMT
	Werkzeugaufnahme:	ER 16 A - u-tec
	Übersetzung [i]:	1:1
	Drehmoment max [Nm]:	25
	Drehzahl max [1/min]:	6000
	Drehrichtung:	gleich
	Kühlmittel:	EK
	Achsversatz [mm]:	50
8 050 44 021	Mehrspindelbohrkopf ER 16 AX UT	
	Gewicht [kg]:	3.770
	Zusatzbezeichnung:	achsversetzt; 180° umsetzbar
	Ausführung:	2-spindlig in Kurzbauweise
	Werkzeugantrieb:	Zweiflach (~DIN 1809)
	Schaftgröße [mm]:	44.00
	Schafttyp:	BMT
	Werkzeugaufnahme:	ER 16 A - u-tec
	Übersetzung [i]:	1:2
	Drehmoment max [Nm]:	8
	Drehzahl max [1/min]:	12000
	Drehrichtung:	gleich
	Kühlmittel:	EK
	Achsversatz [mm]:	50
8 050 44 024	Mehrspindelbohrkopf ER 16 AX UT IK	
	Gewicht [kg]:	4.840
	Zusatzbezeichnung:	achsversetzt; 180° umsetzbar
	Ausführung:	2-spindlig
	Werkzeugantrieb:	Zweiflach (~DIN 1809)
	Schaftgröße [mm]:	44.00
	Schafttyp:	BMT
	Werkzeugaufnahme:	ER 16 A - u-tec
	Übersetzung [i]:	1:2
	Drehmoment max [Nm]:	8
	Drehzahl max [1/min]:	12000
	Drehrichtung:	gleich
	Kühlmittel:	IK/EK
	Druck max [bar]:	25

Artikel-Nr.	Bezeichnung
-------------	-------------

	Achsversatz [mm]:	50
8 050 44 069	Mehrspindelbohrkopf ER 16 AX UT	
	Gewicht [kg]:	4.060
	Zusatzbezeichnung:	achsversetzt; 180° umsetzbar
	Ausführung:	2-spindlig
	Werkzeugantrieb:	Zweiflach (~DIN 1809)
	Schaftgröße [mm]:	44.00
	Schafttyp:	BMT
	Werkzeugaufnahme:	ER 16 A - u-tec
	Übersetzung [i]:	1:1
	Drehmoment max [Nm]:	32/Sp.
	Drehzahl max [1/min]:	12000
	Drehrichtung:	gleich
	Kühlmittel:	EK
	Achsversatz [mm]:	50

8 050 44 070	Mehrspindelbohrkopf ER 16 AX UT IK	
	Gewicht [kg]:	4.150
	Zusatzbezeichnung:	achsversetzt; 180° umsetzbar
	Werkzeugantrieb:	Zweiflach (~DIN 1809)
	Schaftgröße [mm]:	44.00
	Schafttyp:	BMT
	Werkzeugaufnahme:	ER 16 A - u-tec
	Übersetzung [i]:	1:1
	Drehmoment max [Nm]:	32/Sp.
	Drehzahl max [1/min]:	12000
	Drehrichtung:	gleich
	Kühlmittel:	IK/EK
	Druck max [bar]:	140
	Achsversatz [mm]:	50

8 050 44 071	Mehrspindelbohrkopf ER 20 AX UT	
	Gewicht [kg]:	4.160
	Zusatzbezeichnung:	achsversetzt; 180° umsetzbar
	Werkzeugantrieb:	Zweiflach (~DIN 1809)
	Schaftgröße [mm]:	44.00
	Schafttyp:	BMT
	Werkzeugaufnahme:	ER 20 A - u-tec
	Übersetzung [i]:	1:1
	Drehmoment max [Nm]:	32/Sp.
	Drehzahl max [1/min]:	12000
	Drehrichtung:	gleich
	Kühlmittel:	EK
	Achsversatz [mm]:	50

8 053 44 068	Mehrspindel-Winkelbohrkopf ER 16 AX UT	
	Zusatzbezeichnung:	180° umsetzbar
	Ausführung:	2-spindlig
	Werkzeugantrieb:	Zweiflach (~DIN 1809)
	Schaftgröße [mm]:	44.00
	Schafttyp:	BMT
	Werkzeugaufnahme:	ER 16 A - u-tec
	Übersetzung [i]:	1:1
	Drehmoment max [Nm]:	32/Sp.
	Drehzahl max [1/min]:	12000

Artikel-Nr.	Bezeichnung	
	Drehrichtung:	gleich
	Kühlmittel:	EK
	Druck max [bar]:	140
	Mittenmaß [mm]:	60
8 053 44 070	Mehrspindel-Winkelbohrkopf ER 16 AX UT	
	Gewicht [kg]:	5.600
	Zusatzbezeichnung:	180° umsetzbar
	Ausführung:	2-spindlig
	Werkzeugantrieb:	Zweiflach (~DIN 1809)
	Schaftgröße [mm]:	44.00
	Schafttyp:	BMT
	Werkzeugaufnahme:	ER 16 A - u-tec
	Übersetzung [i]:	1:2
	Drehmoment max [Nm]:	16/Sp
	Drehzahl max [1/min]:	24000
	Drehrichtung:	gleich
	Kühlmittel:	EK
	Mittenmaß [mm]:	60
8 053 44 071	Mehrspindel-Winkelbohrkopf ER 16 AX UTIK	
	Gewicht [kg]:	5.600
	Zusatzbezeichnung:	180° umsetzbar
	Ausführung:	2-spindlig
	Werkzeugantrieb:	Zweiflach (~DIN 1809)
	Schaftgröße [mm]:	44.00
	Schafttyp:	BMT
	Werkzeugaufnahme:	ER 16 A - u-tec
	Übersetzung [i]:	1:2
	Drehmoment max [Nm]:	16/Sp
	Drehzahl max [1/min]:	24000
	Drehrichtung:	gleich
	Kühlmittel:	IK/EK
	Druck max [bar]:	140
	Mittenmaß [mm]:	60
8 200 03 011	Abdeckplatte	
	Gewicht [kg]:	0.214
	Schafttyp:	BMT
8 202 10 005	Grundhalter Längsaufnahme FN 12	
	Gewicht [kg]:	0.720
	Zusatzbezeichnung:	180° umsetzbar
	Schafttyp:	BMT
	Masch. Seit. Aufnahme:	Zentrierfeder b 20
	Werkzeugaufnahme:	Schnittstelle FN 12
	Kühlmittel:	EK
8 209 48 001	Adapter für Messtaster Renishaw RLP	
	Gewicht [kg]:	0.980
	Zusatzbezeichnung:	180° umsetzbar
	Schaftgröße [mm]:	44.00
	Schafttyp:	BMT
	Kühlmittel:	kein

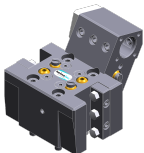
Artikel-Nr.	Bezeichnung	
8 224 11 012	Abstechhalter Vkt. 20	
	Gewicht [kg]: Einsatz für: Ausführung: Schafttyp: Masch. Seit. Aufnahme: Werkzeugaufnahme: Kühlmittel:	0.920 rechtsschneidende Werkzeuge Schneide seitlich am Revolver BMT Zentrierfeder b 20 Vkt. 20 EK
8 224 11 013	Abstechhalter Vkt. 20	
	Gewicht [kg]: Einsatz für: Ausführung: Schafttyp: Masch. Seit. Aufnahme: Werkzeugaufnahme: Kühlmittel:	0.890 linksschneidende Werkzeuge Schneide Mitte Revolver BMT Zentrierfeder b 20 Vkt. 20 EK
8 224 11 014	Drehstahlhalter Vkt. 3/4"	
	Einsatz für: Ausführung: Schafttyp: Masch. Seit. Aufnahme: Werkzeugaufnahme: Kühlmittel:	linksschneidende Werkzeuge Schneide mitte Revolver BMT Zentrierfeder b 20 Vkt. 3/4" (19,05mm) EK
8 224 11 015	Abstechhalter Vkt. 3/4"	
	Gewicht [kg]: Einsatz für: Ausführung: Schafttyp: Masch. Seit. Aufnahme: Werkzeugaufnahme: Kühlmittel:	0.900 rechtsschneidende Werkzeuge Schneide seitlich am Revolver BMT Zentrierfeder b 20 Vkt. 3/4" (19,05mm) EK
8 224 12 008	Abstechhalter SH 26	
	Gewicht [kg]: Einsatz für: Ausführung: Schafttyp: Masch. Seit. Aufnahme: Werkzeugaufnahme: Kühlmittel:	1.010 Stechschwert 26 Spannschaft revolvermässig BMT Zentrierfeder b 20 Spannschaft SH 26 EK
8 224 12 009	Abstechhalter SH 26	
	Gewicht [kg]: Einsatz für: Ausführung: Schafttyp: Masch. Seit. Aufnahme: Werkzeugaufnahme: Kühlmittel:	1.120 für Stechschwert 26 Spannschaft seitlich am Revolver BMT Zentrierfeder b 20 Spannschaft SH 26 EK

Artikel-Nr.	Bezeichnung	
8 224 13 006	Abstechhalter SH 32	
	Gewicht [kg]:	0.800
	Einsatz für:	Stechschwert 32
	Ausführung:	Spannschaft mitte Revolver
	Schafttyp:	BMT
	Masch. Seit. Aufnahme:	Zentrierfeder b 20
	Werkzeugaufnahme:	Spannschaft SH 32
	Kühlmittel:	EK
8 224 14 007	Kombi-Drehstahlhalter Vkt. 20	
	Gewicht [kg]:	2.030
	Zusatzbezeichnung:	180° umsetzbar
	Schafttyp:	BMT
	Masch. Seit. Aufnahme:	Zentrierfeder b 20
	Werkzeugaufnahme:	Vkt. 20
		Vkt. 20
	Kühlmittel:	EK
8 224 14 008	Kombi-Drehstahlhalter Vkt. 3/4"	
	Gewicht [kg]:	1.970
	Zusatzbezeichnung:	180° umsetzbar
	Schafttyp:	BMT
	Masch. Seit. Aufnahme:	Zentrierfeder b 20
	Werkzeugaufnahme:	Vkt. 3/4" (19,05mm)
		Vkt. 3/4" (19,05mm)
	Kühlmittel:	EK
8 224 14 017	Kombi-Drehstahlhalter Vkt. 20	
	Zusatzbezeichnung:	180° umsetzbar
	Ausführung:	kurz
	Schafttyp:	BMT
	Masch. Seit. Aufnahme:	Zentrierfeder b 20
	Werkzeugaufnahme:	Vkt. 20
		Vkt. 20
	Kühlmittel:	EK
8 224 14 024	Kombi-Drehstahlhalter Vkt. 20 IK	
	Gewicht [kg]:	1.970
	Zusatzbezeichnung:	180° umsetzbar
	Schafttyp:	BMT
	Masch. Seit. Aufnahme:	Zentrierfeder b 20
	Werkzeugaufnahme:	Vkt. 20
		Vkt. 20
	Kühlmittel:	IK/EK
	Druck max [bar]:	100
	Hinweis:	Keilleiste
8 224 14 030	Kombi-Drehstahlhalter Vkt. 3/4" IK	
	Gewicht [kg]:	1.700
	Zusatzbezeichnung:	180° umsetzbar
	Schafttyp:	BMT
	Masch. Seit. Aufnahme:	Zentrierfeder b 20
	Werkzeugaufnahme:	Vkt. 3/4" (19,05mm)
		Vkt. 3/4" (19,05mm)
	Kühlmittel:	IK/EK
	Druck max [bar]:	100

Artikel-Nr.	Bezeichnung	
	Hinweis:	Keilleiste
8 225 11 006	Abstechhalter Vkt. 20 Gewicht [kg]: Einsatz für: Ausführung: Schafttyp: Masch. Seit. Aufnahme: Werkzeugaufnahme: Kühlmittel:	0.900 linksschneidende Werkzeuge Schneide seitlich am Revolver BMT Zentrierfeder b 20 Vkt. 20 EK
		
8 225 11 007	Abstechhalter Vkt. 20 Gewicht [kg]: Einsatz für: Ausführung: Schafttyp: Masch. Seit. Aufnahme: Werkzeugaufnahme: Kühlmittel:	0.900 rechtsschneidende Werkzeuge Schneide mitte Revolver BMT Zentrierfeder b 20 Vkt. 20 EK
8 225 11 008	Abstechhalter Vkt. 3/4" Gewicht [kg]: Einsatz für: Ausführung: Schafttyp: Masch. Seit. Aufnahme: Werkzeugaufnahme: Kühlmittel:	0.910 linksschneidende Werkzeuge Schneide seitlich am Revolver BMT Zentrierfeder b 20 Vkt. 3/4" (19,05mm) EK
8 229 15 006	Aufnahmehalter C 3 IK Gewicht [kg]: Zusatzbezeichnung: Ausführung: Schafttyp: Masch. Seit. Aufnahme: Werkzeugaufnahme: Kühlmittel: Hinweis: Achsversatz [mm]:	1.880 180° umsetzbar rechts BMT Zentrierfeder b 20 heimatec Capto(TM) C 3 IK Einsetzbarkeit prüfen, Werkzeuglänge prüfen! 45
		
8 240 15 007	Halter für Wendepplattenbohrer 16 IK Gewicht [kg]: Zusatzbezeichnung: Schafttyp: Werkzeugaufnahme: Kühlmittel: Mittenmaß [mm]:	4.540 180° umsetzbar BMT Whistle-Notch (DIN 1835 E) 16 IK 75
8 240 17 038	Bohrstangenhalter Ø 1" Gewicht [kg]: Zusatzbezeichnung: Schafttyp: Masch. Seit. Aufnahme: Werkzeugaufnahme: Kühlmittel: Mittenmaß [mm]:	2.950 180° umsetzbar BMT Zentrierfeder b 20 Ø 1" (25,4mm) IK/EK 92,5

Artikel-Nr.	Bezeichnung	
8 240 17 039	Bohrstangenhalter Ø 25	
	Gewicht [kg]:	2.920
	Zusatzbezeichnung:	180° umsetzbar
	Schafttyp:	BMT
	Masch. Seit. Aufnahme:	Zentrierfeder b 20
	Werkzeugaufnahme:	Ø 25
	Kühlmittel:	IK/EK
	Mittenmaß [mm]:	92,5
8 244 11 006	Plandrehhalter Vkt. 3/4"	
	Gewicht [kg]:	2.460
	Zusatzbezeichnung:	180° umsetzbar
	Schafttyp:	BMT
	Masch. Seit. Aufnahme:	Zentrierfeder b 20
	Werkzeugaufnahme:	Vkt. 3/4" (19,05mm)
	Kühlmittel:	EK
8 251 11 004	Doppel-Drehstahlhalter Vkt. 20	
	Gewicht [kg]:	3.250
	Zusatzbezeichnung:	180° umsetzbar
	Einsatz für:	rechtsschneidende Wzge
	Schafttyp:	BMT
	Masch. Seit. Aufnahme:	Zentrierfeder b 20
	Werkzeugaufnahme:	Vkt. 20
		Vkt. 20
	Kühlmittel:	EK
8 251 11 005	Doppel-Drehstahlhalter Vkt. 16	
	Gewicht [kg]:	3.360
	Zusatzbezeichnung:	180° umsetzbar
	Schafttyp:	BMT
	Masch. Seit. Aufnahme:	Zentrierfeder b 20
	Werkzeugaufnahme:	Vkt. 16
	Kühlmittel:	EK
8 251 11 008	Doppel-Drehstahlhalter Vkt. 3/4"	
	Gewicht [kg]:	3.240
	Zusatzbezeichnung:	180° umsetzbar
	Einsatz für:	rechtsschneidende Werkzeuge
	Schafttyp:	BMT
	Masch. Seit. Aufnahme:	Zentrierfeder b 20
	Werkzeugaufnahme:	Vkt. 3/4" (19,05mm)
		Vkt. 3/4" (19,05mm)
	Kühlmittel:	EK
8 251 14 099	Kombi-Doppel-Drehstahlhalter Vkt. 20 IK	
	Gewicht [kg]:	3.140
	Zusatzbezeichnung:	180° umsetzbar
	Schafttyp:	BMT
	Masch. Seit. Aufnahme:	Zentrierfeder b 20
	Werkzeugaufnahme:	Vkt. 20
		Vkt. 20
		Vkt. 20
		Vkt. 20
	Kühlmittel:	IK/EK
	Druck max [bar]:	100

Artikel-Nr.	Bezeichnung	
	Hinweis:	Keilleiste
8 253 17 033	Mehrfach-Bohrstangenhalter 2x Ø 1"	
	Gewicht [kg]:	3.270
	Zusatzbezeichnung:	180° umsetzbar
	Schafttyp:	BMT
	Masch. Seit. Aufnahme:	Zentrierfeder b 20
	Werkzeugaufnahme:	Ø 1" (25,4mm)
		Ø 1" (25,4mm) - 15°
	Kühlmittel:	IK/EK
	Mittenmaß [mm]:	75
8 253 17 037	Mehrfach-Bohrstangenhalter 2x Ø 25	
	Gewicht [kg]:	3.590
	Ausführung:	Sonder
	Schafttyp:	BMT
	Masch. Seit. Aufnahme:	Zentrierfeder b 20
	Werkzeugaufnahme:	Ø 25
		Ø 25 - 15°
	Kühlmittel:	IK/EK
	Mittenmaß [mm]:	80
8 253 17 075	Mehrfach-Bohrstangenhalter 2x Ø 25	
	Gewicht [kg]:	4.020
	Zusatzbezeichnung:	180° umsetzbar
	Schafttyp:	BMT
	Masch. Seit. Aufnahme:	Zentrierfeder b 20
	Werkzeugaufnahme:	Ø 25
		Ø 25 - 15°
	Kühlmittel:	IK/EK
	Mittenmaß [mm]:	90
8 259 19 008	Mehrfachhalter Ø 25 und Vkt. 20	
	Gewicht [kg]:	5.140
	Einsatz für:	Haupt- und Gegenspindel
	Schafttyp:	BMT
	Masch. Seit. Aufnahme:	Zentrierfeder b 20
	Werkzeugaufnahme:	Vkt. 20
		Vkt. 20
		Vkt. 20
		Vkt. 20
	Kühlmittel:	IK/EK
	Mittenmaß [mm]:	92,5
8 259 19 011	Mehrfachhalter Ø 1" und Vkt. 3/4"	
	Gewicht [kg]:	5.200
	Einsatz für:	Haupt- und Gegenspindel
	Schafttyp:	BMT
	Masch. Seit. Aufnahme:	Zentrierfeder b 20
	Werkzeugaufnahme:	Vkt. 3/4"
		Vkt. 3/4"
		Vkt. 3/4"
		Vkt. 3/4"
	Kühlmittel:	IK/EK
	Mittenmaß [mm]:	92,5



Artikel-Nr. Bezeichnung

8 263 19 037



Stahlhalter mit rotierender Spitze

Gewicht [kg]: 3.750
Zusatzbezeichnung: 180° umsetzbar
Schafttyp: BMT
Masch. Seit. Aufnahme: Zentrierfeder b 20
Drehzahl max [1/min]: 6000
Kühlmittel: EK
Hinweis: Kegelrollenlagerung
Mittenmaß [mm]: 85

8 320 12 007

Abstechhalter höhenverstellbar SH 26 IK

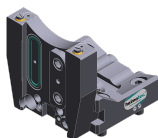
Gewicht [kg]: 1.230
Zusatzbezeichnung: 180° umsetzbar
Schafttyp: BMT
Masch. Seit. Aufnahme: Zentrierfeder b 20
Werkzeugaufnahme: Spannschaft SH 26
Kühlmittel: IK/EK
Druck max [bar]: 70

8 320 12 008

Abstechhalter höhenverstellbar SH 26 IK

Gewicht [kg]: 1.380
Zusatzbezeichnung: 180° umsetzbar
Schafttyp: BMT
Masch. Seit. Aufnahme: Zentrierfeder b 20
Werkzeugaufnahme: Spannschaft SH 26
Kühlmittel: IK/EK
Druck max [bar]: 70
Hinweis: Spannschaft innenliegend

8 320 13 003



Abstechhalter höhenverstellbar SH 32 IK

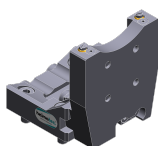
Gewicht [kg]: 1.300
Zusatzbezeichnung: 180° umsetzbar
Schafttyp: BMT
Masch. Seit. Aufnahme: Zentrierfeder b 20
Werkzeugaufnahme: Spannschaft SH 32
Kühlmittel: IK/EK
Druck max [bar]: 70

8 320 13 013

Abstechhalter höhenverstellbar SH 32 IK

Gewicht [kg]: 1.580
Zusatzbezeichnung: 180° umsetzbar
Schafttyp: BMT
Masch. Seit. Aufnahme: Zentrierfeder b 20
Werkzeugaufnahme: Spannschaft SH 32
Kühlmittel: IK/EK
Druck max [bar]: 70
Hinweis: mit zurückgesetzter Schwertaufnahme; Einsetzbarkeit

8 320 13 014



Abstechhalter höhenverstellbar SH 32 IK

Gewicht [kg]: 1.490
Zusatzbezeichnung: 180° umsetzbar
Schafttyp: BMT
Masch. Seit. Aufnahme: Zentrierfeder b 20
Werkzeugaufnahme: Spannschaft SH 32
Kühlmittel: IK/EK
Druck max [bar]: 70

Nakamura
Super NTMX - SW 300

Artikel-Nr.

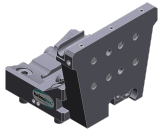
Bezeichnung

Hinweis:

Spannschaft innenliegend

8 320 19 008

Abstechhalter höhenverstellbar 845 IK



Gewicht [kg]:

1.500

Zusatzbezeichnung:

180° umsetzbar

Schafttyp:

BMT

Masch. Seit. Aufnahme:

Zentrierfeder b 20

Werkzeugaufnahme:

 System 845

Kühlmittel:

IK

Druck max [bar]:

70

Hinweis:

Spannschaft innenliegend



● heimatec-Niederlassungen

○ unsere weltweiten Vertretungen

heimatec[®]

heimatec GmbH
Präzisionswerkzeuge
Carl-Benz-Str. 4
77871 Renchen
Deutschland

T +49 7843 9466 0
www.heimatec.de
info@heimatec.de

Die Kontaktdaten unserer weltweiten Handelspartner finden Sie auf unserer Internetseite:
<https://heimatec.com/handelspartner>