

Nakamura
Super NTMX -
SW 300



Technologie de pointe HEIMATEC - Outils et systèmes pour l'usinage productif en tournage et fraisage

HEIMATEC fait partie des leaders internationaux en technologie et qualité des outils de précision et est spécialisé dans le développement et la fabrication d'outils fixes et porte-outils motorisés de haute précision pour les tours CNC, les centres de tournage-fraisage CNC et les centres d'usinage CNC.

La gamme de produits* s'étend des porte-outils BMT et VDI statiques aux outils motorisés, en passant par des solutions individuelles hautement complexes adaptées aux besoins des clients. HEIMATEC, dont le siège est à RENCHEN, possède une filiale en Asie et Inde ainsi que de nombreuses représentations et partenaires commerciaux répartis dans le monde entier.

*NOS PRODUITS

Porte-outils fixes

Unités d'outils motorisés

Outils de précision

Outils pour centres de tournage et d'usinage

Outils pour automates de décolletage

Systèmes de changement d'outils et systèmes de changement rapide

Systèmes d'outils pour la fabrication de dentures

Gestion numérique des outils

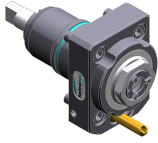
L'œuvre du catalogue, y compris toutes ses parties, est protégée par le droit d'auteur. Toute exploitation en dehors des limites étroites de la loi sur le droit d'auteur est interdite sans l'accord des titulaires des droits et est passible de sanctions. Cela s'applique notamment aux reproductions, traductions, microfilmages et à l'enregistrement et au traitement au moyen de systèmes électroniques.

HEIMATEC GmbH se réserve le droit d'apporter des modifications techniques à tout moment et sans préavis. Cela s'applique notamment aux adaptations de nouvelles normes internationales aux modifications, aux développements de nos produits et aux différents processus de fabrication.

La version actuelle de nos conditions générales de vente (CGV) est disponible sur notre site web.

N° d'article Désignation

8 010 44 052



Tête de perçage et de fraisage axiale ER 16 AX UT

Poids [kg]:	1.400
Entraînement d'outil:	Méplat (~DIN 1809)
Taille du cylindre [mm]:	44.00
Type d'arbre:	BMT
Interface de broche:	ER 16 A - u-tec
Rapport de démultiplication [i]:	1:1
Couple max [Nm]:	16
Vitesse max [1/min]:	6000
Sens de rotation:	identique
Lubrification:	EXT
Remarque:	Roulements combiné

8 010 44 055



Axial milling and drill holder ER 20 AX UT

Entraînement d'outil:	Méplat (~DIN 1809)
Taille du cylindre [mm]:	44.00
Type d'arbre:	BMT
Interface de broche:	ER 20 A - u-tec
Rapport de démultiplication [i]:	1:1
Couple max [Nm]:	16
Vitesse max [1/min]:	6000
Sens de rotation:	identique
Lubrification:	EXT
Remarque:	Roulements combiné

8 010 44 056



Axial milling and drill holder ER 20 AX UT int

Poids [kg]:	1.440
Entraînement d'outil:	Méplat (~DIN 1809)
Taille du cylindre [mm]:	44.00
Type d'arbre:	BMT
Interface de broche:	ER 20 A - u-tec
Rapport de démultiplication [i]:	1:1
Couple max [Nm]:	16
Vitesse max [1/min]:	6000
Sens de rotation:	identique
Lubrification:	Int/ext
Pression max [bar]:	25
Remarque:	Roulements combiné


8 010 44 071


Tête de perçage et de fraisage axiale weldon 14


Poids [kg]:	1.640
Entraînement d'outil:	Méplat (~DIN 1809)
Taille du cylindre [mm]:	44.00
Type d'arbre:	BMT
Interface de broche:	Weldon (DIN 1835 b) 14
Rapport de démultiplication [i]:	1:1
Couple max [Nm]:	16
Vitesse max [1/min]:	6000
Sens de rotation:	identique
Lubrification:	EXT
Remarque:	Roulements combiné

N° d'article	Désignation
--------------	-------------

8 010 44 085	Tête de perçage et de fraisage axiale ER 20 AX UT int
Poids [kg]:	1.970
Entraînement d'outil:	Méplat (~DIN 1809)
Taille du cylindre [mm]:	44.00
Type d'arbre:	BMT
Interface de broche:	ER 20 A - u-tec
Rapport de démultiplication [i]:	1:1
Couple max [Nm]:	16
Vitesse max [1/min]:	10000
Sens de rotation:	identique
Lubrification:	Int/ext
Pression max [bar]:	70
Remarque:	High pressure version

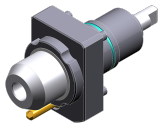
8 010 44 091	Tête de perçage et de fraisage axiale ER 20 AX UT
	
Poids [kg]:	1.530
Entraînement d'outil:	Méplat (~DIN 1809)
Taille du cylindre [mm]:	44.00
Type d'arbre:	BMT
Interface de broche:	ER 20 A - u-tec
Rapport de démultiplication [i]:	1:1
Couple max [Nm]:	32
Vitesse max [1/min]:	12000
Sens de rotation:	identique
Lubrification:	EXT

8 010 44 092	Tête de perçage et de fraisage axiale ER 20 AX UT int
	
Poids [kg]:	1.560
Entraînement d'outil:	Méplat (~DIN 1809)
Taille du cylindre [mm]:	44.00
Type d'arbre:	BMT
Interface de broche:	ER 20 A - u-tec
Rapport de démultiplication [i]:	1:1
Couple max [Nm]:	32
Vitesse max [1/min]:	12000
Sens de rotation:	identique
Lubrification:	Int/ext
Pression max [bar]:	25

8 010 44 093	Tête de perçage et de fraisage axiale ER 20 AX UT int
	
Poids [kg]:	2.020
Entraînement d'outil:	Méplat (~DIN 1809)
Taille du cylindre [mm]:	44.00
Type d'arbre:	BMT
Interface de broche:	ER 20 A - u-tec
Rapport de démultiplication [i]:	1:1
Couple max [Nm]:	32
Vitesse max [1/min]:	12000
Sens de rotation:	identique
Lubrification:	Int/ext
Pression max [bar]:	100
Remarque:	L'utilisation sans arrosage est possible

N° d'article Désignation

8 010 45 081



Tête de perçage et de fraisage axiale weldon 16

Entraînement d'outil:	Méplat (~DIN 1809)
Taille du cylindre [mm]:	44.00
Type d'arbre:	BMT
Interface de broche:	Weldon (DIN 1835 b) 16
Rapport de démultiplication [i]:	1:1
Couple max [Nm]:	16
Vitesse max [1/min]:	6000
Sens de rotation:	identique
Lubrification:	EXT
Remarque:	Roulements combiné

8 010 45 082

Tête de perçage et de fraisage axiale weldon 16 int

Entraînement d'outil:	Méplat (~DIN 1809)
Taille du cylindre [mm]:	44.00
Type d'arbre:	BMT
Interface de broche:	Weldon (DIN 1835 b) 16
Rapport de démultiplication [i]:	1:1
Couple max [Nm]:	16
Vitesse max [1/min]:	6000
Sens de rotation:	identique
Lubrification:	Int/ext
Pression max [bar]:	25
Remarque:	Roulements combiné

8 010 45 160

Tête de perçage et de fraisage axiale ER 25 AX UT

Poids [kg]:	1.530
Entraînement d'outil:	Méplat (~DIN 1809)
Taille du cylindre [mm]:	44.00
Type d'arbre:	BMT
Interface de broche:	ER 25 A - u-tec
Rapport de démultiplication [i]:	1:1
Couple max [Nm]:	16
Vitesse max [1/min]:	8000
Sens de rotation:	identique
Lubrification:	EXT
Remarque:	roulements renforcés

8 010 45 170



Tête de perçage et de fraisage axiale ER 25 int

Poids [kg]:	1.550
Entraînement d'outil:	Méplat (~DIN 1809)
Taille du cylindre [mm]:	44.00
Type d'arbre:	BMT
Interface de broche:	ER 25
Rapport de démultiplication [i]:	1:1
Couple max [Nm]:	32
Vitesse max [1/min]:	6000
Sens de rotation:	identique
Lubrification:	Int/ext
Pression max [bar]:	25
Remarque:	Roulements combiné

N° d'article Désignation

8 010 45 191 Axial milling and drill holder ER 25 AX UT

Entraînement d'outil:	Méplat (~DIN 1809)
Taille du cylindre [mm]:	44.00
Type d'arbre:	BMT
Interface de broche:	ER 25 A - u-tec
Rapport de démultiplication [i]:	1:1
Couple max [Nm]:	32
Vitesse max [1/min]:	8000
Sens de rotation:	identique
Lubrification:	EXT
Remarque:	Roulements combiné

8 010 45 192 Axial milling and drill holder ER 25 AX UT int



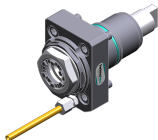
Poids [kg]:	1.800
Entraînement d'outil:	Méplat (~DIN 1809)
Taille du cylindre [mm]:	44.00
Type d'arbre:	BMT
Interface de broche:	ER 25 A - u-tec
Rapport de démultiplication [i]:	1:1
Couple max [Nm]:	32
Vitesse max [1/min]:	8000
Sens de rotation:	identique
Lubrification:	Int/ext
Pression max [bar]:	25
Remarque:	Roulements combiné

8 010 45 193 Axial milling and drill holder ER 25 AX UT int



Poids [kg]:	2.340
Entraînement d'outil:	Méplat (~DIN 1809)
Taille du cylindre [mm]:	44.00
Type d'arbre:	BMT
Interface de broche:	ER 25 A - u-tec
Rapport de démultiplication [i]:	1:1
Couple max [Nm]:	32
Vitesse max [1/min]:	8000
Sens de rotation:	identique
Lubrification:	Int/ext
Pression max [bar]:	100
Remarque:	Roulements combiné; l'utilisation sans arrosage est possible

8 010 45 208 Tête de perçage et de fraisage axiale ER 25 AX UT



Poids [kg]:	1.500
Entraînement d'outil:	Méplat (~DIN 1809)
Taille du cylindre [mm]:	44.00
Type d'arbre:	BMT
Interface de broche:	ER 25 A - u-tec
Rapport de démultiplication [i]:	1:1
Couple max [Nm]:	32
Vitesse max [1/min]:	12000
Sens de rotation:	identique
Lubrification:	EXT

N° d'article

Désignation

8 010 45 209



Tête de perçage et de fraisage axiale ER 25 AX UT int

Poids [kg]:	1.750
Entraînement d'outil:	Méplat (~DIN 1809)
Taille du cylindre [mm]:	44.00
Type d'arbre:	BMT
Interface de broche:	ER 25 A - u-tec
Rapport de démultiplication [i]:	1:1
Couple max [Nm]:	32
Vitesse max [1/min]:	12000
Sens de rotation:	identique
Lubrification:	Int/ext
Pression max [bar]:	25

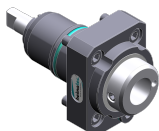
8 010 45 210



Tête de perçage et de fraisage axiale ER 25 AX UT int

Poids [kg]:	1.980
Entraînement d'outil:	Méplat (~DIN 1809)
Taille du cylindre [mm]:	44.00
Type d'arbre:	BMT
Interface de broche:	ER 25 A - u-tec
Rapport de démultiplication [i]:	1:1
Couple max [Nm]:	32
Vitesse max [1/min]:	15000
Sens de rotation:	identique
Lubrification:	Int/ext
Pression max [bar]:	100
Remarque:	L'utilisation sans arrosage est possible

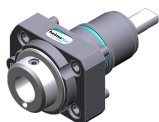
8 010 46 149



Tête de perçage et de fraisage axiale HT 4 int

Entraînement d'outil:	Méplat (~DIN 1809)
Taille du cylindre [mm]:	44.00
Type d'arbre:	BMT
Interface de broche:	HT 4
Rapport de démultiplication [i]:	1:1
Couple max [Nm]:	16
Vitesse max [1/min]:	6000
Sens de rotation:	identique
Lubrification:	Int/ext
Pression max [bar]:	25
Remarque:	Roulements combiné

8 010 46 277



Tête de perçage et de fraisage axiale HT 4 int

Poids [kg]:	1.400
Entraînement d'outil:	Méplat (~DIN 1809)
Taille du cylindre [mm]:	44.00
Type d'arbre:	BMT
Interface de broche:	HT 4
Rapport de démultiplication [i]:	1:1
Couple max [Nm]:	16
Vitesse max [1/min]:	8000
Sens de rotation:	identique
Lubrification:	Int/ext
Pression max [bar]:	25
Remarque:	roulements renforcés

N° d'article Désignation

8 010 46 323

Tête de perçage et de fraisage axiale weldon 20



Poids [kg]: 1.940
Entraînement d'outil: Méplat (~DIN 1809)
Taille du cylindre [mm]: 44.00
Type d'arbre: BMT
Interface de broche: Weldon (DIN 1835 b) 20
Rapport de démultiplication [i]: 1:1
Couple max [Nm]: 32
Vitesse max [1/min]: 12000
Sens de rotation: identique
Lubrification: EXT

8 011 44 017

Tête de fraisage axiale arbre de fraisage combiné 16



Poids [kg]: 1.560
Entraînement d'outil: Méplat (~DIN 1809)
Taille du cylindre [mm]: 44.00
Type d'arbre: BMT
Interface de broche: Arbre de fraisage combiné 16
Rapport de démultiplication [i]: 1:1
Couple max [Nm]: 32
Vitesse max [1/min]: 6000
Sens de rotation: identique
Lubrification: EXT
Remarque: Roulements combiné

8 011 44 018

Tête de fraisage axiale arbre de fraisage combiné 3/4"





Poids [kg]: 1.480
Entraînement d'outil: Méplat (~DIN 1809)
Taille du cylindre [mm]: 44.00
Type d'arbre: BMT
Interface de broche: Arbre de fraisage combiné 3/4" (19,05mm)
Rapport de démultiplication [i]: 1:1
Couple max [Nm]: 25
Vitesse max [1/min]: 8000
Sens de rotation: identique
Lubrification: EXT
Remarque: Roulements combiné

8 011 45 024

Tête de fraisage axiale arbre de fraisage combiné 22



Poids [kg]: 1.620
Entraînement d'outil: Méplat (~DIN 1809)
Taille du cylindre [mm]: 44.00
Type d'arbre: BMT
Interface de broche: Arbre de fraisage combiné 22
Rapport de démultiplication [i]: 1:1
Couple max [Nm]: 32
Vitesse max [1/min]: 6000
Sens de rotation: identique
Lubrification: EXT
Remarque: Roulements combiné

N° d'article	Désignation
8 011 45 033	Tête de fraisage axiale arbre de fraisage combiné 1" Entraînement d'outil: Méplat (~DIN 1809) Taille du cylindre [mm]: 44.00 Type d'arbre: BMT Interface de broche: Arbre de fraisage combiné 1" (25,4mm) Rapport de démultiplication [i]: 1:1 Couple max [Nm]: 16 Vitesse max [1/min]: 6000 Sens de rotation: identique Lubrification: EXT Remarque: Roulements combiné
8 013 43 001	Tête de perçage et de fraisage axiale ER 11 Poids [kg]: 1.850 Entraînement d'outil: Méplat (~DIN 1809) Taille du cylindre [mm]: 44.00 Type d'arbre: BMT Interface de broche: ER 11 Rapport de démultiplication [i]: 1:4 Couple max [Nm]: 2,5 Vitesse max [1/min]: 48000 Sens de rotation: identique Lubrification: EXT
	
8 013 44 002	Tête de perçage et de fraisage axiale ER 16 AX UT Poids [kg]: 1.850 Entraînement d'outil: Méplat (~DIN 1809) Taille du cylindre [mm]: 44.00 Type d'arbre: BMT Interface de broche: ER 16 A - u-tec Rapport de démultiplication [i]: 1:4 Couple max [Nm]: 5 Vitesse max [1/min]: 24000 Sens de rotation: identique Lubrification: EXT
	
8 013 44 003	Tête de perçage et de fraisage axiale ER 16 AX UT int Entraînement d'outil: Méplat (~DIN 1809) Taille du cylindre [mm]: 44.00 Type d'arbre: BMT Interface de broche: ER 16 A - u-tec Rapport de démultiplication [i]: 1:4 Couple max [Nm]: 5 Vitesse max [1/min]: 24000 Sens de rotation: identique Lubrification: Int/ext Pression max [bar]: 80
8 019 44 014	Tête de perçage et de fraisage axiale ER 16 Poids [kg]: 3.860 Notation: désaxé; 180° réversible Entraînement d'outil: Méplat (~DIN 1809) Taille du cylindre [mm]: 44.00 Type d'arbre: BMT Interface de broche: ER 16 Rapport de démultiplication [i]: 1:2 Couple max [Nm]: 16

N° d'article	Désignation	
	Vitesse max [1/min]:	12000
	Sens de rotation:	opposé
	Lubrification:	EXT
	Remarque:	Umsetzbarkeit check !
	Décalage de l'axe [mm]:	34,5
8 019 44 017	Tête de perçage et de fraisage axiale HT 2	
	Poids [kg]:	3.780
	Notation:	désaxé; 180° reversible
	Entraînement d'outil:	Méplat (~DIN 1809)
	Taille du cylindre [mm]:	44.00
	Type d'arbre:	BMT
	Interface de broche:	HT 2
	Rapport de démultiplication [i]:	1:2
	Couple max [Nm]:	16
	Vitesse max [1/min]:	12000
	Sens de rotation:	opposé
	Lubrification:	EXT
	Remarque:	Umsetzbarkeit check !
	Décalage de l'axe [mm]:	34,5
8 019 44 040	Tête de perçage et de fraisage axiale ER 16 AX UT	
	Poids [kg]:	3.780
	Notation:	désaxé; 180° reversible
	Entraînement d'outil:	Méplat (~DIN 1809)
	Taille du cylindre [mm]:	44.00
	Type d'arbre:	BMT
	Interface de broche:	ER 16 A - u-tec
	Rapport de démultiplication [i]:	2:1
	Couple max [Nm]:	40
	Vitesse max [1/min]:	3000
	Sens de rotation:	opposé
	Lubrification:	EXT
	Remarque:	Umsetzbarkeit check !
	Décalage de l'axe [mm]:	34,5
8 019 44 050	Tête de perçage et de fraisage axiale ER 16 AX UT	
	Poids [kg]:	3.830
	Notation:	désaxé; 180° reversible
	Entraînement d'outil:	Méplat (~DIN 1809)
	Taille du cylindre [mm]:	44.00
	Type d'arbre:	BMT
	Interface de broche:	ER 16 A - u-tec
	Rapport de démultiplication [i]:	1:3
	Couple max [Nm]:	8
	Vitesse max [1/min]:	18000
	Sens de rotation:	opposé
	Lubrification:	EXT
	Remarque:	Umsetzbarkeit check !
	Décalage de l'axe [mm]:	34,5
8 019 44 052	Tête de perçage et de fraisage axiale ER 16 AX UT int	
	Poids [kg]:	4.530
	Notation:	désaxé
	Entraînement d'outil:	Méplat (~DIN 1809)
	Taille du cylindre [mm]:	44.00
	Type d'arbre:	BMT
	Interface de broche:	ER 16 A - u-tec

N° d'article	Désignation
	<p>Rapport de démultiplication [i]: 1:3 Couple max [Nm]: 8 Vitesse max [1/min]: 18000 Sens de rotation: opposé Lubrification: Int/ext Pression max [bar]: 140 Remarque: 180° reversible Décalage de l'axe [mm]: 34,5</p>
8 019 44 108	<p>Tête de perçage et de fraisage axiale ER 16 AX UT Notation: désaxé; 180° reversible Entraînement d'outil: Méplat (~DIN 1809) Taille du cylindre [mm]: 44.00 Type d'arbre: BMT Interface de broche: ER 16 A - u-tec Rapport de démultiplication [i]: 1:1 Couple max [Nm]: 16 Vitesse max [1/min]: 8000 Sens de rotation: opposé Lubrification: EXT Remarque: Umsetzbarkeit check ! Décalage de l'axe [mm]: 34,5</p>
8 019 44 109	<p>Tête de perçage et de fraisage axiale ER 16 AX UT int Poids [kg]: 4.450 Notation: désaxé Entraînement d'outil: Méplat (~DIN 1809) Taille du cylindre [mm]: 44.00 Type d'arbre: BMT Interface de broche: ER 16 A - u-tec Rapport de démultiplication [i]: 1:1 Couple max [Nm]: 16 Vitesse max [1/min]: 8000 Sens de rotation: opposé Lubrification: Int/ext Pression max [bar]: 140 Remarque: 180° reversible Décalage de l'axe [mm]: 34,5</p>
8 019 44 124	<p>Tête de perçage et de fraisage axiale ER 16 AX UT int Poids [kg]: 4.470 Notation: désaxé Entraînement d'outil: Méplat (~DIN 1809) Taille du cylindre [mm]: 44.00 Type d'arbre: BMT Interface de broche: ER 16 A - u-tec Rapport de démultiplication [i]: 2:1 Couple max [Nm]: 40 Vitesse max [1/min]: 3000 Sens de rotation: opposé Lubrification: Int/ext Pression max [bar]: 140 Remarque: 180° reversible Décalage de l'axe [mm]: 34,5</p>

N° d'article Désignation

8 019 44 138



Tête de perçage et de fraisage axiale ER 16 AX UT

Poids [kg]:	3.120
Notation:	désaxé; 180° reversible
Entraînement d'outil:	Méplat (~DIN 1809)
Taille du cylindre [mm]:	44.00
Type d'arbre:	BMT
Interface de broche:	ER 16 A - u-tec
Rapport de démultiplication [i]:	1:2
Couple max [Nm]:	16
Vitesse max [1/min]:	20000
Sens de rotation:	opposé
Lubrification:	EXT
Remarque:	Umsetzbarkeit check !
Décalage de l'axe [mm]:	34,5

8 030 44 065

Tête de perçage et de fraisage radiale ER 16 AX UT

Poids [kg]:	4.360
Notation:	180° reversible
Entraînement d'outil:	Méplat (~DIN 1809)
Taille du cylindre [mm]:	44.00
Type d'arbre:	BMT
Interface de broche:	ER 16 A - u-tec
Rapport de démultiplication [i]:	1:2
Couple max [Nm]:	8
Vitesse max [1/min]:	12000
Sens de rotation:	identique
Lubrification:	EXT
Remarque:	roulements renforcés
Distance au centre [mm]:	68,5

8 030 44 067



Angle-mill- and drill holder ER 20 AX UT

Poids [kg]:	4.000
Notation:	180° reversible
Entraînement d'outil:	Méplat (~DIN 1809)
Taille du cylindre [mm]:	44.00
Type d'arbre:	BMT
Interface de broche:	ER 20 A - u-tec
Rapport de démultiplication [i]:	1:1
Couple max [Nm]:	16
Vitesse max [1/min]:	8000
Sens de rotation:	opposé
Lubrification:	EXT
Remarque:	Roulements combiné
Distance au centre [mm]:	75

8 030 44 068

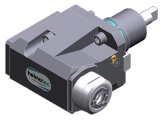
Angle-mill- and drill holder ER 20 AX UT int

Poids [kg]:	4.300
Notation:	180° reversible
Entraînement d'outil:	Méplat (~DIN 1809)
Taille du cylindre [mm]:	44.00
Type d'arbre:	BMT
Interface de broche:	ER 20 A - u-tec
Rapport de démultiplication [i]:	1:1
Couple max [Nm]:	16
Vitesse max [1/min]:	6000
Sens de rotation:	opposé
Lubrification:	Int/ext

N° d'article	Désignation
--------------	-------------

Pression max [bar]:	140
Remarque:	Roulements combiné
Distance au centre [mm]:	75

8 030 44 069 Tête de perçage et de fraisage radiale ER 20 AX UT



Poids [kg]:	4.520
Notation:	180° reversible
Entraînement d'outil:	Méplat (~DIN 1809)
Taille du cylindre [mm]:	44.00
Type d'arbre:	BMT
Interface de broche:	ER 20 A - u-tec
Rapport de démultiplication [i]:	1:2
Couple max [Nm]:	8
Vitesse max [1/min]:	12000
Sens de rotation:	identique
Lubrification:	EXT
Remarque:	roulements renforcés
Distance au centre [mm]:	68,5

8 030 44 070 Tête de perçage et de fraisage radiale ER 20 AX UT int

Poids [kg]:	4.570
Notation:	180° reversible
Entraînement d'outil:	Méplat (~DIN 1809)
Taille du cylindre [mm]:	44.00
Type d'arbre:	BMT
Interface de broche:	ER 20 A - u-tec
Rapport de démultiplication [i]:	1:2
Couple max [Nm]:	8
Vitesse max [1/min]:	12000
Sens de rotation:	identique
Lubrification:	Int/ext
Pression max [bar]:	140
Remarque:	roulements renforcés
Distance au centre [mm]:	68,5

8 030 44 083 Tête de perçage et de fraisage radiale ER 16 AX UT

Poids [kg]:	4.580
Notation:	180° reversible
Entraînement d'outil:	Méplat (~DIN 1809)
Taille du cylindre [mm]:	44.00
Type d'arbre:	BMT
Interface de broche:	ER 16 A - u-tec
Rapport de démultiplication [i]:	1:2
Couple max [Nm]:	8
Vitesse max [1/min]:	12000
Sens de rotation:	identique
Lubrification:	EXT
Remarque:	roulements renforcés; Umsetzbarkeit check !
Distance au centre [mm]:	75

8 030 44 172 Tête de perçage et de fraisage radiale ER 16 AX UT

Poids [kg]:	4.360
Notation:	180° reversible
Entraînement d'outil:	Méplat (~DIN 1809)
Taille du cylindre [mm]:	44.00
Type d'arbre:	BMT
Interface de broche:	ER 16 A - u-tec

N° d'article

Désignation

Rapport de démultiplication [i]:	1:3
Couple max [Nm]:	8
Vitesse max [1/min]:	18000
Sens de rotation:	identique
Lubrification:	EXT
Distance au centre [mm]:	68,5

8 030 44 179

Tête de perçage et de fraisage radiale ER 16 AX UT

Notation:	180° reversible
Entraînement d'outil:	Méplat (~DIN 1809)
Taille du cylindre [mm]:	44.00
Type d'arbre:	BMT
Interface de broche:	ER 16 A - u-tec
Rapport de démultiplication [i]:	1:4
Couple max [Nm]:	5
Vitesse max [1/min]:	24000
Sens de rotation:	opposé
Lubrification:	EXT
Distance au centre [mm]:	60

8 030 44 180

Tête de perçage et de fraisage radiale ER 16 AX UT int

Poids [kg]:	4.300
Notation:	180° reversible
Entraînement d'outil:	Méplat (~DIN 1809)
Taille du cylindre [mm]:	44.00
Type d'arbre:	BMT
Interface de broche:	ER 16 A - u-tec
Rapport de démultiplication [i]:	1:4
Couple max [Nm]:	5
Vitesse max [1/min]:	24000
Sens de rotation:	opposé
Lubrification:	Int/ext
Pression max [bar]:	140
Distance au centre [mm]:	60

8 030 44 214

Tête de perçage et de fraisage radiale ER 20 AX UT

Poids [kg]:	4.750
Notation:	180° reversible
Entraînement d'outil:	Méplat (~DIN 1809)
Taille du cylindre [mm]:	44.00
Type d'arbre:	BMT
Interface de broche:	ER 20 A - u-tec
Rapport de démultiplication [i]:	1:2
Couple max [Nm]:	8
Vitesse max [1/min]:	12000
Sens de rotation:	identique
Lubrification:	EXT
Remarque:	roulements renforcés; vérifier l'utilisabilité !
Distance au centre [mm]:	75

8 030 45 326

Tête de perçage et de fraisage radiale C 3 int

Notation:	180° reversible
Entraînement d'outil:	Méplat (~DIN 1809)
Taille du cylindre [mm]:	44.00
Type d'arbre:	BMT
Interface de broche:	heimatec Capto(TM) C 3
Rapport de démultiplication [i]:	1:1

N° d'article Désignation

Couple max [Nm]:	25
Vitesse max [1/min]:	8000
Sens de rotation:	opposé
Lubrification:	Int/ext
Pression max [bar]:	140
Remarque:	Vérifier l'utilisabilité; Respecter la longueur de l'outil !
Distance au centre [mm]:	58

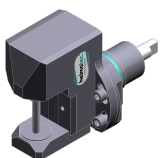
8 030 45 328 Tête de perçage et de fraisage radiale ER 25 AX UT int

Poids [kg]:	4.537
Notation:	180° reversible
Entraînement d'outil:	Méplat (~DIN 1809)
Taille du cylindre [mm]:	44.00
Type d'arbre:	BMT
Interface de broche:	ER 25 A - u-tec
Rapport de démultiplication [i]:	1:1
Couple max [Nm]:	16
Vitesse max [1/min]:	8000
Sens de rotation:	opposé
Lubrification:	Int/ext
Pression max [bar]:	140
Remarque:	roulements renforcés
Distance au centre [mm]:	75

8 030 46 337 Tête de perçage et de fraisage radiale HT 4 int

Poids [kg]:	4.310
Notation:	180° reversible
Entraînement d'outil:	Méplat (~DIN 1809)
Taille du cylindre [mm]:	44.00
Type d'arbre:	BMT
Interface de broche:	HT 4
Rapport de démultiplication [i]:	1:1
Couple max [Nm]:	16
Vitesse max [1/min]:	6000
Sens de rotation:	opposé
Lubrification:	Int/ext
Pression max [bar]:	140
Remarque:	Roulements combiné
Distance au centre [mm]:	75

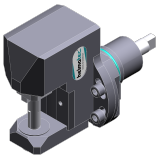
8 037 41 000 Tête de fraisage radiale pour fraise-scie arbor 8




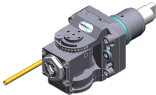
Entraînement d'outil:	Méplat (~DIN 1809)
Taille du cylindre [mm]:	44.00
Type d'arbre:	BMT
Interface de broche:	Arbre de fraisage 8
Rapport de démultiplication [i]:	2:1
Couple max [Nm]:	32
Vitesse max [1/min]:	4000
Sens de rotation:	opposé
Lubrification:	no
Distance au centre [mm]:	78



N° d'article

Désignation

8 037 42 000	Tête de fraisage radiale pour fraise-scie arbor 10	
	Poids [kg]:	5.020
	Entraînement d'outil:	Méplat (~DIN 1809)
	Taille du cylindre [mm]:	44.00
	Type d'arbre:	BMT
	Interface de broche:	Arbre de fraisage 10
	Rapport de démultiplication [i]:	2:1
	Couple max [Nm]:	32
	Vitesse max [1/min]:	4000
	Sens de rotation:	opposé
	Lubrification:	no
	Distance au centre [mm]:	78
8 037 43 003	Tête de fraisage radiale pour fraise-scie arbor 13	
	Entraînement d'outil:	Méplat (~DIN 1809)
	Taille du cylindre [mm]:	44.00
	Type d'arbre:	BMT
	Interface de broche:	Arbre de fraisage 13
	Rapport de démultiplication [i]:	2:1
	Couple max [Nm]:	32
	Vitesse max [1/min]:	4000
	Sens de rotation:	opposé
	Lubrification:	no
	Distance au centre [mm]:	78
8 037 44 012	Tête de fraisage radiale pour fraise-scie arbor 16	
	Poids [kg]:	5.300
	Entraînement d'outil:	Méplat (~DIN 1809)
	Taille du cylindre [mm]:	44.00
	Type d'arbre:	BMT
	Interface de broche:	Arbre de fraisage 16
	Rapport de démultiplication [i]:	2:1
	Couple max [Nm]:	32
	Vitesse max [1/min]:	4000
	Sens de rotation:	opposé
	Lubrification:	no
	Distance au centre [mm]:	78
8 039 44 035	Tête de perçage et de fraisage radiale ER 20 AX UT	
	Poids [kg]:	4.410
	Notation:	180° reversible
	Version:	à double tête
	Entraînement d'outil:	Méplat (~DIN 1809)
	Taille du cylindre [mm]:	44.00
	Type d'arbre:	BMT
	Interface de broche:	ER 20 A - u-tec
	Rapport de démultiplication [i]:	1:1
	Couple max [Nm]:	16
	Vitesse max [1/min]:	6000
	Sens de rotation:	identique/opposé
	Lubrification:	EXT
	Remarque:	roulements renforcés
	Distance au centre [mm]:	75

N° d'article	Désignation
8 039 44 058	Tête de perçage et de fraisage radiale ER 16 AX UT
	Poids [kg]: 4.690
	Notation: 180° reversible
	Insert pour: Principale and sub spindle
	Version: à double tête
	Entraînement d'outil: Méplat (~DIN 1809)
	Taille du cylindre [mm]: 44.00
	Type d'arbre: BMT
	Interface de broche: ER 16 A - u-tec
	Rapport de démultiplication [i]: 1:2
	Couple max [Nm]: 8
	Vitesse max [1/min]: 16000
	Sens de rotation: identique/opposé
	Lubrification: EXT
	Remarque: roulements renforcés
	Distance au centre [mm]: 68,5
8 039 44 059	Tête de perçage et de fraisage radiale ER 16 AX UT
	Poids [kg]: 4.660
	Notation: 180° reversible
	Insert pour: Principale and sub spindle
	Version: à double tête
	Entraînement d'outil: Méplat (~DIN 1809)
	Taille du cylindre [mm]: 44.00
	Type d'arbre: BMT
	Interface de broche: ER 16 A - u-tec
	Rapport de démultiplication [i]: 1:3
	Couple max [Nm]: 6
	Vitesse max [1/min]: 20000
	Sens de rotation: identique/opposé
	Lubrification: EXT
	Remarque: roulements renforcés
	Distance au centre [mm]: 68,5
8 039 45 149	Tête de perçage et de fraisage radiale ER 25 AX UT
	Poids [kg]: 5.220
	Notation: 180° reversible
	Version: à double tête
	Entraînement d'outil: Méplat (~DIN 1809)
	Taille du cylindre [mm]: 44.00
	Type d'arbre: BMT
	Interface de broche: ER 25 A - u-tec
	Rapport de démultiplication [i]: 1:1
	Couple max [Nm]: 32
	Vitesse max [1/min]: 12000
	Sens de rotation: identique/opposé
	Lubrification: EXT
	Remarque: roulements renforcés
	Distance au centre [mm]: 75
8 039 46 052	Tête de perçage et de fraisage radiale HT 4
	Poids [kg]: 4.310
	Notation: 180° reversible
	Version: à double tête
	Entraînement d'outil: Méplat (~DIN 1809)
	Taille du cylindre [mm]: 44.00
	Type d'arbre: BMT
	Interface de broche: HT 4

N° d'article	Désignation	
	Rapport de démultiplication [i]:	1:1
	Couple max [Nm]:	16
	Vitesse max [1/min]:	6000
	Sens de rotation:	identique/opposé
	Lubrification:	EXT
	Remarque:	roulements renforcés
	Distance au centre [mm]:	75
8 040 43 003	Tête pivotante ± 90° ajustable ER 11 AX	
	Poids [kg]:	3.550
	Entraînement d'outil:	Méplat (~DIN 1809)
	Taille du cylindre [mm]:	44.00
	Type d'arbre:	BMT
	Interface de broche:	ER 11 A
	Rapport de démultiplication [i]:	1:1
	Couple max [Nm]:	10
	Vitesse max [1/min]:	6000
	Sens de rotation:	identique
	Lubrification:	EXT
	Distance au centre [mm]:	67
8 040 44 025	Tête pivotante ± 90° ajustable HT 2	
	Poids [kg]:	3.560
	Entraînement d'outil:	Méplat (~DIN 1809)
	Taille du cylindre [mm]:	44.00
	Type d'arbre:	BMT
	Interface de broche:	HT 2
	Rapport de démultiplication [i]:	1:1
	Couple max [Nm]:	10
	Vitesse max [1/min]:	6000
	Sens de rotation:	identique
	Lubrification:	EXT
	Distance au centre [mm]:	67
8 040 44 031	Tête pivotante ± 90° ajustable ER 16	
	Poids [kg]:	3.580
	Entraînement d'outil:	Méplat (~DIN 1809)
	Taille du cylindre [mm]:	44.00
	Type d'arbre:	BMT
	Interface de broche:	ER 16
	Rapport de démultiplication [i]:	1:1
	Couple max [Nm]:	10
	Vitesse max [1/min]:	6000
	Sens de rotation:	identique
	Lubrification:	EXT
	Distance au centre [mm]:	67
8 040 44 110	Tête pivotante ± 90° ajustable ER 16 AX UT	
	Poids [kg]:	3.800
	Entraînement d'outil:	Méplat (~DIN 1809)
	Taille du cylindre [mm]:	44.00
	Type d'arbre:	BMT
	Interface de broche:	ER 16 A - u-tec
	Rapport de démultiplication [i]:	1:1
	Couple max [Nm]:	16
	Vitesse max [1/min]:	12000
	Sens de rotation:	identique

N° d'article	Désignation	
8 043 43 001	Tête pivotante +155° adj. ER11 AX	
	Poids [kg]:	4.200
	Notation:	désaxé; 180° reversible
	Entraînement d'outil:	Méplat (~DIN 1809)
	Taille du cylindre [mm]:	44.00
	Type d'arbre:	BMT
	Interface de broche:	ER 11 A
	Rapport de démultiplication [i]:	1:2
	Couple max [Nm]:	5
	Vitesse max [1/min]:	12000
	Sens de rotation:	opposé
	Lubrification:	EXT
	Distance au centre [mm]:	25
	Décalage de l'axe [mm]:	74
8 043 43 004	Tête pivotante +155° adj. ER11 AX int	
	Poids [kg]:	4.500
	Notation:	désaxé; 180° reversible
	Entraînement d'outil:	Méplat (~DIN 1809)
	Taille du cylindre [mm]:	44.00
	Type d'arbre:	BMT
	Interface de broche:	ER 11 A
	Rapport de démultiplication [i]:	1:2
	Couple max [Nm]:	5
	Vitesse max [1/min]:	12000
	Sens de rotation:	opposé
	Lubrification:	Int/ext
	Pression max [bar]:	25
	Distance au centre [mm]:	25
	Décalage de l'axe [mm]:	74
8 043 44 001	Tête pivotante + 90° adjustable ER 16	
	Poids [kg]:	4.070
	Notation:	désaxé
	Entraînement d'outil:	Méplat (~DIN 1809)
	Taille du cylindre [mm]:	44.00
	Type d'arbre:	BMT
	Interface de broche:	ER 16
	Rapport de démultiplication [i]:	1:1
	Couple max [Nm]:	10
	Vitesse max [1/min]:	6000
	Sens de rotation:	opposé
	Lubrification:	EXT
	Remarque:	180° reversible
	Distance au centre [mm]:	25
	Décalage de l'axe [mm]:	72
8 043 44 051	Tête pivotante + 60°/- 5° adj. ER16AX UT	
	Poids [kg]:	3.640
	Notation:	désaxé
	Entraînement d'outil:	Méplat (~DIN 1809)
	Taille du cylindre [mm]:	44.00
	Type d'arbre:	BMT
	Interface de broche:	ER 16 A - u-tec
	Rapport de démultiplication [i]:	1:1
	Couple max [Nm]:	16
	Vitesse max [1/min]:	12000

N° d'article

Désignation

Sens de rotation: opposé
Lubrification: EXT
Remarque: 180° reversible
Distance au centre [mm]: 25
Décalage de l'axe [mm]: 50

8 043 44 052

Tête pivotante + 60°/- 5° adj. ER16AX UTIK



Notation: désaxé
Entraînement d'outil: Méplat (~DIN 1809)
Taille du cylindre [mm]: 44.00
Type d'arbre: BMT
Interface de broche: ER 16 A - u-tec
Rapport de démultiplication [i]: 1:1
Couple max [Nm]: 16
Vitesse max [1/min]: 12000
Sens de rotation: opposé
Lubrification: Int/ext
Pression max [bar]: 140
Remarque: 180° reversible
Distance au centre [mm]: 25
Décalage de l'axe [mm]: 50

8 050 44 010


Tête multibroche ER 16 AX UT

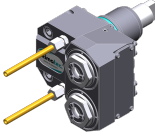
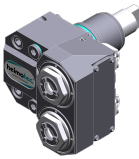
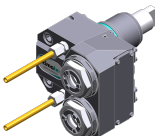
Notation: désaxé
Version: 3-spindles
Entraînement d'outil: Méplat (~DIN 1809)
Taille du cylindre [mm]: 44.00
Type d'arbre: BMT
Interface de broche: ER 16 A - u-tec
Rapport de démultiplication [i]: 1:1
Couple max [Nm]: 25
Vitesse max [1/min]: 6000
Sens de rotation: identique
Lubrification: EXT
Remarque: 2xER 16 A UT désaxé, 1x centered

8 050 44 011

Tête multibroche ER 16 AX UT

Poids [kg]: 3.810
Notation: désaxé; 180° reversible
Version: 2-spindles in short version
Entraînement d'outil: Méplat (~DIN 1809)
Taille du cylindre [mm]: 44.00
Type d'arbre: BMT
Interface de broche: ER 16 A - u-tec
Rapport de démultiplication [i]: 1:1
Couple max [Nm]: 20
Vitesse max [1/min]: 6000
Sens de rotation: identique
Lubrification: EXT
Décalage de l'axe [mm]: 50

N° d'article	Désignation	
8 050 44 018	Tête multibroche ER 16 AX UT	
	Poids [kg]:	4.830
	Notation:	désaxé; 180° reversible
	Version:	2-spindles
	Entraînement d'outil:	Méplat (~DIN 1809)
	Taille du cylindre [mm]:	44.00
	Type d'arbre:	BMT
	Interface de broche:	ER 16 A - u-tec
	Rapport de démultiplication [i]:	1:2
	Couple max [Nm]:	8
	Vitesse max [1/min]:	12000
	Sens de rotation:	identique
	Lubrification:	EXT
	Décalage de l'axe [mm]:	50
8 050 44 019	Tête multibroche ER 16 AX UT	
	Notation:	désaxé; 180° reversible
	Version:	2-spindles
	Entraînement d'outil:	Méplat (~DIN 1809)
	Taille du cylindre [mm]:	44.00
	Type d'arbre:	BMT
	Interface de broche:	ER 16 A - u-tec
	Rapport de démultiplication [i]:	1:1
	Couple max [Nm]:	25
	Vitesse max [1/min]:	6000
	Sens de rotation:	identique
	Lubrification:	EXT
	Décalage de l'axe [mm]:	50
8 050 44 021	Tête multibroche ER 16 AX UT	
	Poids [kg]:	3.770
	Notation:	désaxé; 180° reversible
	Version:	2-spindles in short version
	Entraînement d'outil:	Méplat (~DIN 1809)
	Taille du cylindre [mm]:	44.00
	Type d'arbre:	BMT
	Interface de broche:	ER 16 A - u-tec
	Rapport de démultiplication [i]:	1:2
	Couple max [Nm]:	8
	Vitesse max [1/min]:	12000
	Sens de rotation:	identique
	Lubrification:	EXT
	Décalage de l'axe [mm]:	50
8 050 44 024	Tête multibroche ER 16 AX UT int	
	Poids [kg]:	4.840
	Notation:	désaxé; 180° reversible
	Version:	2-spindles
	Entraînement d'outil:	Méplat (~DIN 1809)
	Taille du cylindre [mm]:	44.00
	Type d'arbre:	BMT
	Interface de broche:	ER 16 A - u-tec
	Rapport de démultiplication [i]:	1:2
	Couple max [Nm]:	8
	Vitesse max [1/min]:	12000
	Sens de rotation:	identique
	Lubrification:	Int/ext
	Pression max [bar]:	25

N° d'article	Désignation	
	Décalage de l'axe [mm]:	50
8 050 44 069	Tête multibroche ER 16 AX UT	
	Poids [kg]:	4.060
	Notation:	désaxé; 180° réversible
	Version:	2-spindles
	Entraînement d'outil:	Méplat (~DIN 1809)
	Taille du cylindre [mm]:	44.00
	Type d'arbre:	BMT
	Interface de broche:	ER 16 A - u-tec
	Rapport de démultiplication [i]:	1:1
	Couple max [Nm]:	32/Sp.
	Vitesse max [1/min]:	12000
	Sens de rotation:	identique
	Lubrification:	EXT
	Décalage de l'axe [mm]:	50
8 050 44 070	Tête multibroche ER 16 AX UT int	
	Poids [kg]:	4.150
	Notation:	désaxé; 180° réversible
	Entraînement d'outil:	Méplat (~DIN 1809)
	Taille du cylindre [mm]:	44.00
	Type d'arbre:	BMT
	Interface de broche:	ER 16 A - u-tec
	Rapport de démultiplication [i]:	1:1
	Couple max [Nm]:	32/Sp.
	Vitesse max [1/min]:	12000
	Sens de rotation:	identique
	Lubrification:	Int/ext
	Pression max [bar]:	140
	Décalage de l'axe [mm]:	50
8 050 44 071	Tête multibroche ER 20 AX UT	
	Poids [kg]:	4.160
	Notation:	désaxé; 180° réversible
	Entraînement d'outil:	Méplat (~DIN 1809)
	Taille du cylindre [mm]:	44.00
	Type d'arbre:	BMT
	Interface de broche:	ER 20 A - u-tec
	Rapport de démultiplication [i]:	1:1
	Couple max [Nm]:	32/Sp.
	Vitesse max [1/min]:	12000
	Sens de rotation:	identique
	Lubrification:	EXT
	Décalage de l'axe [mm]:	50
8 053 44 068	Tête de perçage radiale multibroche ER 16 AX UT	
	Notation:	180° réversible
	Version:	2-spindles
	Entraînement d'outil:	Méplat (~DIN 1809)
	Taille du cylindre [mm]:	44.00
	Type d'arbre:	BMT
	Interface de broche:	ER 16 A - u-tec
	Rapport de démultiplication [i]:	1:1
	Couple max [Nm]:	32/Sp.
	Vitesse max [1/min]:	12000

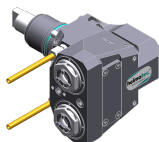
N° d'article

Désignation

Sens de rotation: identique
Lubrification: EXT
Pression max [bar]: 140
Distance au centre [mm]: 60

8 053 44 070

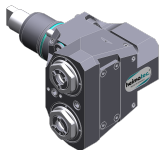
Tête de perçage radiale multibroche ER 16 AX UT



Poids [kg]: 5.600
Notation: 180° reversible
Version: 2-spindles
Entraînement d'outil: Méplat (~DIN 1809)
Taille du cylindre [mm]: 44.00
Type d'arbre: BMT
Interface de broche: ER 16 A - u-tec
Rapport de démultiplication [i]: 1:2
Couple max [Nm]: 16/Sp
Vitesse max [1/min]: 24000
Sens de rotation: identique
Lubrification: EXT
Distance au centre [mm]: 60

8 053 44 071

Tête de perçage radiale multibroche ER 16 AX UTIK



Poids [kg]: 5.600
Notation: 180° reversible
Version: 2-spindles
Entraînement d'outil: Méplat (~DIN 1809)
Taille du cylindre [mm]: 44.00
Type d'arbre: BMT
Interface de broche: ER 16 A - u-tec
Rapport de démultiplication [i]: 1:2
Couple max [Nm]: 16/Sp
Vitesse max [1/min]: 24000
Sens de rotation: identique
Lubrification: Int/ext
Pression max [bar]: 140
Distance au centre [mm]: 60

8 200 03 011

Plaque de protection

Poids [kg]: 0.214
Type d'arbre: BMT

8 202 10 005

Plaque de base logement longitudinal FN 12


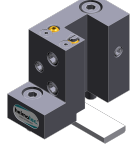



Poids [kg]: 0.720
Notation: 180° reversible
Type d'arbre: BMT
Machine. Seit. réception: Ressort de centrage b 20
Interface de broche: Interface FN 12
Lubrification: EXT

8 209 48 001



Adaptateur pour sensor Renishaw RLP

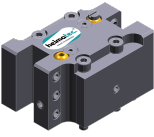
Poids [kg]: 0.980
Notation: 180° reversible
Taille du cylindre [mm]: 44.00
Type d'arbre: BMT
Lubrification: no

N° d'article	Désignation	
8 224 11 012	Porte-outil à tronçonner sq. 20	
	Poids [kg]: Insert pour: Version: Type d'arbre: Machine. Seit. réception: Interface de broche: Lubrification:	0.920 right cutting tools Edge on side of turret BMT Ressort de centrage b 20 Sq. 20 EXT
8 224 11 013	Porte-outil à tronçonner sq. 20	
	Poids [kg]: Insert pour: Version: Type d'arbre: Machine. Seit. réception: Interface de broche: Lubrification:	0.890 left cutting tools Edge on center of turret BMT Ressort de centrage b 20 Sq. 20 EXT
8 224 11 014	Porte-barres de tournage sq. 3/4"	
	Insert pour: Version: Type d'arbre: Machine. Seit. réception: Interface de broche: Lubrification:	left cutting tools Edge on center of turret BMT Ressort de centrage b 20 Sq. 3/4" (19,05mm) EXT
8 224 11 015	Porte-outil à tronçonner sq. 3/4"	
	Poids [kg]: Insert pour: Version: Type d'arbre: Machine. Seit. réception: Interface de broche: Lubrification:	0.900 right cutting tools Edge on side of turret BMT Ressort de centrage b 20 Sq. 3/4" (19,05mm) EXT
8 224 12 008	Porte-outil à tronçonner SH 26	
	Poids [kg]: Insert pour: Version: Type d'arbre: Machine. Seit. réception: Interface de broche: Lubrification:	1.010 Lame de tronçonnage 26 Serrage d'outil au milieu revolver BMT Ressort de centrage b 20 Serrage d'outil SH 26 EXT
8 224 12 009	Porte-outil à tronçonner SH 26	
	Poids [kg]: Insert pour: Version: Type d'arbre: Machine. Seit. réception: Interface de broche: Lubrification:	1.120 pour lame de tronçonnage 26 Serrage d'outil sur le côté du revolver BMT Ressort de centrage b 20 Serrage d'outil SH 26 EXT

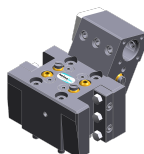
N° d'article	Désignation	
8 224 13 006	Porte-outil à tronçonner SH 32	
	Poids [kg]: Insert pour: Version: Type d'arbre: Machine. Seit. réception: Interface de broche: Lubrification:	0.800 Lame de tronçonnage 32 Serrage d'outil au milieu revolver BMT Ressort de centrage b 20 Serrage d'outil SH 32 EXT
8 224 14 007	Porte-outil combiné sq. 20	
	Poids [kg]: Notation: Type d'arbre: Machine. Seit. réception: Interface de broche: Lubrification:	2.030 180° reversible BMT Ressort de centrage b 20 Sq. 20 Sq. 20 EXT
8 224 14 008	Porte-outil combiné sq. 3/4"	
	Poids [kg]: Notation: Type d'arbre: Machine. Seit. réception: Interface de broche: Lubrification:	1.970 180° reversible BMT Ressort de centrage b 20 Sq. 3/4" (19,05mm) Sq. 3/4" (19,05mm) EXT
8 224 14 017	Porte-outil combiné sq. 20	
	Notation: Version: Type d'arbre: Machine. Seit. réception: Interface de broche: Lubrification:	180° reversible short BMT Ressort de centrage b 20 Sq. 20 Sq. 20 EXT
8 224 14 024	Porte-outil combiné sq. 20 int	
	Poids [kg]: Notation: Type d'arbre: Machine. Seit. réception: Interface de broche: Lubrification: Pression max [bar]: Remarque:	1.970 180° reversible BMT Ressort de centrage b 20 Sq. 20 Sq. 20 Int/ext 100 Key rail
8 224 14 030	Porte-outil combiné sq. 3/4" int	
	Poids [kg]: Notation: Type d'arbre: Machine. Seit. réception: Interface de broche: Lubrification: Pression max [bar]:	1.700 180° reversible BMT Ressort de centrage b 20 Sq. 3/4" (19,05mm) Sq. 3/4" (19,05mm) Int/ext 100

N° d'article Désignation

N° d'article	Désignation	Key rail
8 225 11 006	 <p>Porte-outil à tronçonner sq. 20 Poids [kg]: Insert pour: Version: Type d'arbre: Machine. Seit. réception: Interface de broche: Lubrification:</p>	<p>0.900 left cutting tools Edge on side of turret BMT Ressort de centrage b 20 Sq. 20 EXT</p>
8 225 11 007	<p>Porte-outil à tronçonner sq. 20 Poids [kg]: Insert pour: Version: Type d'arbre: Machine. Seit. réception: Interface de broche: Lubrification:</p>	<p>0.900 right cutting tools Edge on center of turret BMT Ressort de centrage b 20 Sq. 20 EXT</p>
8 225 11 008	<p>Porte-outil à tronçonner sq. 3/4" Poids [kg]: Insert pour: Version: Type d'arbre: Machine. Seit. réception: Interface de broche: Lubrification:</p>	<p>0.910 left cutting tools Edge on side of turret BMT Ressort de centrage b 20 Sq. 3/4" (19,05mm) EXT</p>
8 229 15 006	 <p>Outil de base C 3 int Poids [kg]: Notation: Version: Type d'arbre: Machine. Seit. réception: Interface de broche: Lubrification: Remarque: Décalage de l'axe [mm]:</p>	<p>1.880 180° reversible right BMT Ressort de centrage b 20 heimatec Capto(TM) C 3 INT Vérifier l'utilisabilité, longueur de l'outil check! 45</p>
8 240 15 007	<p>Insert drill holder 16 int Poids [kg]: Notation: Type d'arbre: Interface de broche: Lubrification: Distance au centre [mm]:</p>	<p>4.540 180° reversible BMT Whistle-Notch (DIN 1835 E) 16 INT 75</p>
8 240 17 038	<p>Porte-outils pour barre d'alésage Ø 1" Poids [kg]: Notation: Type d'arbre: Machine. Seit. réception: Interface de broche: Lubrification: Distance au centre [mm]:</p>	<p>2.950 180° reversible BMT Ressort de centrage b 20 Ø 1" (25,4mm) Int/ext 92,5</p>

N° d'article	Désignation	
8 240 17 039	Porte-outils pour barre d'alésage Ø 25	
	Poids [kg]:	2.920
	Notation:	180° reversible
	Type d'arbre:	BMT
	Machine. Seit. réception:	Ressort de centrage b 20
	Interface de broche:	Ø 25
	Lubrification:	Int/ext
	Distance au centre [mm]:	92,5
8 244 11 006	Porte-outil à dresser la face sq. 3/4"	
	Poids [kg]:	2.460
	Notation:	180° reversible
	Type d'arbre:	BMT
	Machine. Seit. réception:	Ressort de centrage b 20
	Interface de broche:	Sq. 3/4" (19,05mm)
	Lubrification:	EXT
8 251 11 004	Double porte-outil sq. 20	
	Poids [kg]:	3.250
	Notation:	180° reversible
	Insert pour:	right cutting tools
	Type d'arbre:	BMT
	Machine. Seit. réception:	Ressort de centrage b 20
	Interface de broche:	Sq. 20
		Sq. 20
	Lubrification:	EXT
8 251 11 005	Double porte-outil sq. 16	
	Poids [kg]:	3.360
	Notation:	180° reversible
	Type d'arbre:	BMT
	Machine. Seit. réception:	Ressort de centrage b 20
	Interface de broche:	Sq. 16
	Lubrification:	EXT
8 251 11 008	Double porte-outil sq. 3/4"	
	Poids [kg]:	3.240
	Notation:	180° reversible
	Insert pour:	right cutting tools
	Type d'arbre:	BMT
	Machine. Seit. réception:	Ressort de centrage b 20
	Interface de broche:	Sq. 3/4" (19,05mm)
		Sq. 3/4" (19,05mm)
	Lubrification:	EXT
8 251 14 099	Double porte-outil combiné sq. 20 int	
	Poids [kg]:	3.140
	Notation:	180° reversible
	Type d'arbre:	BMT
	Machine. Seit. réception:	Ressort de centrage b 20
	Interface de broche:	Sq. 20
		Sq. 20
		Sq. 20
		Sq. 20
	Lubrification:	Int/ext
	Pression max [bar]:	100

N° d'article	Désignation	
	Remarque:	Key rail
8 253 17 033	Porte-foret à usage multiple 2x Ø 1"	
	Poids [kg]:	3.270
	Notation:	180° reversible
	Type d'arbre:	BMT
	Machine. Seit. réception:	Ressort de centrage b 20
	Interface de broche:	Ø 1" (25,4mm)
		Ø 1" (25,4mm) - 15°
	Lubrification:	Int/ext
	Distance au centre [mm]:	75
8 253 17 037	Porte-foret à usage multiple 2x Ø 25	
	Poids [kg]:	3.590
	Version:	Special
	Type d'arbre:	BMT
	Machine. Seit. réception:	Ressort de centrage b 20
	Interface de broche:	Ø 25
		Ø 25 - 15°
	Lubrification:	Int/ext
	Distance au centre [mm]:	80
8 253 17 075	Porte-foret à usage multiple 2x Ø 25	
	Poids [kg]:	4.020
	Notation:	180° reversible
	Type d'arbre:	BMT
	Machine. Seit. réception:	Ressort de centrage b 20
	Interface de broche:	Ø 25
		Ø 25 - 15°
	Lubrification:	Int/ext
	Distance au centre [mm]:	90
8 259 19 008	Porte-outil multiple Ø 25 and sq. 20	
	Poids [kg]:	5.140
	Insert pour:	Principale and sub spindle
	Type d'arbre:	BMT
	Machine. Seit. réception:	Ressort de centrage b 20
	Interface de broche:	Sq. 20
		Sq. 20
		Sq. 20
		Sq. 20
	Lubrification:	Int/ext
	Distance au centre [mm]:	92,5
8 259 19 011	Porte-outil multiple Ø 1" and sq. 3/4"	
	Poids [kg]:	5.200
	Insert pour:	Principale and sub spindle
	Type d'arbre:	BMT
	Machine. Seit. réception:	Ressort de centrage b 20
	Interface de broche:	Sq. 3/4"
		Sq. 3/4"
		Sq. 3/4"
		Sq. 3/4"
	Lubrification:	Int/ext
	Distance au centre [mm]:	92,5



N° d'article Désignation

8 263 19 037



Tool holder with rotating centering point

Poids [kg]: 3.750
 Notation: 180° reversible
 Type d'arbre: BMT
 Machine. Seit. réception: Ressort de centrage b 20
 Vitesse max [1/min]: 6000
 Lubrification: EXT
 Remarque: Taper roller bearings
 Distance au centre [mm]: 85

8 320 12 007

Porte-outil à tronçonner à hauteur réglable SH 26 int

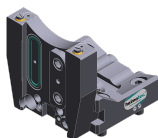
Poids [kg]: 1.230
 Notation: 180° reversible
 Type d'arbre: BMT
 Machine. Seit. réception: Ressort de centrage b 20
 Interface de broche: Serrage d'outil SH 26
 Lubrification: Int/ext
 Pression max [bar]: 70

8 320 12 008

Porte-outil à tronçonner à hauteur réglable SH 26 int

Poids [kg]: 1.380
 Notation: 180° reversible
 Type d'arbre: BMT
 Machine. Seit. réception: Ressort de centrage b 20
 Interface de broche: Serrage d'outil SH 26
 Lubrification: Int/ext
 Pression max [bar]: 70
 Remarque: Serrage d'outil internal

8 320 13 003



Porte-outil à tronçonner à hauteur réglable SH 32 int

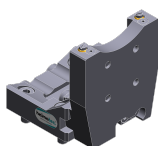
Poids [kg]: 1.300
 Notation: 180° reversible
 Type d'arbre: BMT
 Machine. Seit. réception: Ressort de centrage b 20
 Interface de broche: Serrage d'outil SH 32
 Lubrification: Int/ext
 Pression max [bar]: 70

8 320 13 013

Porte-outil à tronçonner à hauteur réglable SH 32 int

Poids [kg]: 1.580
 Notation: 180° reversible
 Type d'arbre: BMT
 Machine. Seit. réception: Ressort de centrage b 20
 Interface de broche: Serrage d'outil SH 32
 Lubrification: Int/ext
 Pression max [bar]: 70
 Remarque: avec offset cut-off tool holder; utilisabilité

8 320 13 014



Porte-outil à tronçonner à hauteur réglable SH 32 int

Poids [kg]: 1.490
 Notation: 180° reversible
 Type d'arbre: BMT
 Machine. Seit. réception: Ressort de centrage b 20
 Interface de broche: Serrage d'outil SH 32
 Lubrification: Int/ext
 Pression max [bar]: 70

Nakamura
Super NTMX - SW 300

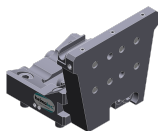
N° d'article

Désignation

Remarque:

Serrage d'outil internal

8 320 19 008



Porte-outil à tronçonner à hauteur réglable 845 int

Poids [kg]:

1.500

Notation:

180° reversible


Type d'arbre:

BMT

Machine. Seit. réception:

Ressort de centrage b 20

Interface de broche:

 System 845

Lubrification:

INT

Pression max [bar]:

70

Remarque:

Serrage d'outil internal



● succursales HEIMATEC

○ nos représentations dans le monde entier

heimatec[®]

Siège
heimatec GmbH
Outils de précision
Carl-Benz-Str. 4
77871 Renchen
Allemagne

Vous trouverez les coordonnées de nos partenaires commerciaux dans le monde entier sur
notre site internet : <https://heimatec.com/partners>

T +49 7843 9466 0
www.heimatec.com
info@heimatec.com