

Mazak

SQT 250

M/MS/MY/MSY -

12 Stationen



Hightech von heimatec - Werkzeuge und Systeme für die produktive Dreh- und Fräsbearbeitung

heimatec gehört zu den internationalen Technologie- und Qualitätsführern von Präzisionswerkzeugen und ist auf die Entwicklung und Herstellung von hochpräzisen festen und angetriebenen Werkzeugen für alle CNC-Drehmaschinen, CNC-Dreh-Fräszentren und CNC-Bearbeitungszentren spezialisiert.

Die Produktpalette* reicht von statischen BMT- und VDI-Werkzeughaltern über angetriebene Werkzeuge bis hin zu hochkomplexen kundenbezogenen Individuallösungen. heimatec, mit Hauptsitz in Renchen, besitzt eine Tochtergesellschaft in Asien und Indien sowie zahlreiche Repräsentanzen und Handelspartner über den ganzen Globus verteilt.

*UNSERE PRODUKTE

Feste Werkzeughalter

Angetriebene Werkzeugeinheiten

Präzisionswerkzeuge

Werkzeuge für Dreh- und Bearbeitungszentren

Werkzeuge für Langdrehautomaten

Werkzeugwechsel- und Schnellwechselsysteme

Werkzeugsysteme für die Verzahnungsherstellung

Digitales Werkzeugmanagement

Das Katalog-Werk einschließlich aller seiner Teile ist urheberrechtlich geschützt. Jede Verwertung außerhalb der engen Grenzen des Urheberrechtsgesetzes ist ohne Zustimmung der Rechteinhaber unzulässig und strafbar. Das gilt insbesondere für Vervielfältigungen, Übersetzungen, Mikroverfilmungen und die Einspeicherung und Verarbeitung in elektronischen Systemen.

heimatec GmbH behält sich Änderungen technischer Art jederzeit ohne Vorankündigung vor. Dies gilt insbesondere bei Anpassungen an neue oder geänderte internationale Normen oder bei Weiterentwicklungen unserer Produkte oder Herstellungsprozesse.

Die aktuelle Version unserer Allgemeinen Geschäftsbedingungen (AGB) finden Sie auf unserer Webseite.

SQT 250 M/MS/MY/MSY - 12 Stationen

| Artikel-Nr. | Bezeichnung | |
|-----------------------|--|--------------------------|
| 8 010 45 009 | Axial-Bohr- und Fräskopf ER 25 | |
| | Gewicht [kg]: | 3.920 |
| | Werkzeugantrieb: | Zweiflach (~DIN 1809) |
| | Schaftgröße [mm]: | 40.00 |
| | Schafttyp: | VDI |
| | Werkzeugaufnahme: | ER 25 |
| | Übersetzung [i]: | 1:1 |
| | Drehmoment max [Nm]: | 50 |
| | Drehzahl max [1/min]: | 6000 |
| Drehrichtung: | gleich | |
| Kühlmittel: | EK | |
| 8 010 46 044 | Axial-Bohr- und Fräskopf ER 32 IK | |
| | Gewicht [kg]: | 3.980 |
| | Werkzeugantrieb: | Zweiflach (~DIN 1809) |
| | Schaftgröße [mm]: | 40.00 |
| | Schafttyp: | VDI |
| | Werkzeugaufnahme: | ER 32 |
| | Übersetzung [i]: | 1:1 |
| | Drehmoment max [Nm]: | 50 |
| | Drehzahl max [1/min]: | 6000 |
| Drehrichtung: | gleich | |
| Kühlmittel: | IK/EK | |
| Druck max [bar]: | 25 | |
| 8 010 46 239 | Axial-Bohr- und Fräskopf ER 32 AX UT IK | |
| | Gewicht [kg]: | 4.030 |
| | Werkzeugantrieb: | Zweiflach (~DIN 1809) |
| | Schaftgröße [mm]: | 40.00 |
| | Schafttyp: | VDI |
| | Werkzeugaufnahme: | ER 32 A - u-tec |
| | Übersetzung [i]: | 1:1 |
| | Drehmoment max [Nm]: | 50 |
| | Drehzahl max [1/min]: | 6000 |
| Drehrichtung: | gleich | |
| Kühlmittel: | IK/EK | |
| Druck max [bar]: | 25 | |
| 8 011 44 003 | Axial-Fräskopf Kombidorn 3/4" | |
| | Werkzeugantrieb: | Zweiflach (~DIN 1809) |
| | Schaftgröße [mm]: | 40.00 |
| | Schafttyp: | VDI |
| | Werkzeugaufnahme: | Kombidorn 3/4" (19,05mm) |
| | Übersetzung [i]: | 1:1 |
| | Drehmoment max [Nm]: | 50 |
| | Drehzahl max [1/min]: | 6000 |
| | Drehrichtung: | gleich |
| Kühlmittel: | EK | |
| 8 011 44 015 | Axial-Fräskopf Kombidorn 16 | |
| | Werkzeugantrieb: | Zweiflach (~DIN 1809) |
| | Schaftgröße [mm]: | 40.00 |
| | Schafttyp: | VDI |
| | Werkzeugaufnahme: | Kombidorn 16 |
| | Übersetzung [i]: | 1:1 |
| | Drehmoment max [Nm]: | 50 |
| Drehzahl max [1/min]: | 6000 | |
| Drehrichtung: | gleich | |

SQT 250 M/MS/MY/MSY - 12 Stationen

| Artikel-Nr. | Bezeichnung | |
|---------------------|--|-----------------------|
| | Kühlmittel: | EK |
| | Hinweis: | verstärkte Lagerung |
| 8 018 45 000 | Axial-Bohr- und Fräskopf ER 25 | |
| | Gewicht [kg]: | 6.500 |
| | Zusatzbezeichnung: | y-verstellbar |
| | Werkzeugantrieb: | Zweiflach (~DIN 1809) |
| | Schaftgröße [mm]: | 40.00 |
| | Schafttyp: | VDI |
| | Werkzeugaufnahme: | ER 25 |
| | Übersetzung [i]: | 1:1 |
| | Drehmoment max [Nm]: | 50 |
| | Drehzahl max [1/min]: | 6000 |
| | Drehrichtung: | ungleich |
| | Kühlmittel: | EK |
| 8 019 42 000 | Axial-Bohr- und Fräskopf Weldon 6 | |
| | Zusatzbezeichnung: | achsversetzt |
| | Werkzeugantrieb: | Zweiflach (~DIN 1809) |
| | Schaftgröße [mm]: | 40.00 |
| | Schafttyp: | VDI |
| | Werkzeugaufnahme: | Weldon (DIN 1835 B) 6 |
| | Übersetzung [i]: | 1:1 |
| | Drehmoment max [Nm]: | 50 |
| | Drehzahl max [1/min]: | 6000 |
| | Drehrichtung: | ungleich |
| | Kühlmittel: | EK |
| | Achsversatz [mm]: | 50 |
| 8 019 43 001 | Axial-Bohr- und Fräskopf Weldon 8 | |
| | Zusatzbezeichnung: | achsversetzt |
| | Werkzeugantrieb: | Zweiflach (~DIN 1809) |
| | Schaftgröße [mm]: | 40.00 |
| | Schafttyp: | VDI |
| | Werkzeugaufnahme: | Weldon (DIN 1835 B) 8 |
| | Übersetzung [i]: | 1:1 |
| | Drehmoment max [Nm]: | 50 |
| | Drehzahl max [1/min]: | 6000 |
| | Drehrichtung: | ungleich |
| | Kühlmittel: | EK |
| | Achsversatz [mm]: | 50 |
| 8 019 44 000 | Axial-Fräskopf Kombidor 16 | |
| | Zusatzbezeichnung: | achsversetzt |
| | Werkzeugantrieb: | Zweiflach (~DIN 1809) |
| | Schaftgröße [mm]: | 40.00 |
| | Schafttyp: | VDI |
| | Werkzeugaufnahme: | Kombidor 16 |
| | Übersetzung [i]: | 1:2 |
| | Drehmoment max [Nm]: | 25 |
| | Drehzahl max [1/min]: | 12000 |
| | Drehrichtung: | ungleich |
| | Kühlmittel: | EK |
| | Achsversatz [mm]: | 50 |

SQT 250 M/MS/MY/MSY - 12 Stationen

| Artikel-Nr. | Bezeichnung | |
|---------------------|---|------------------------|
| 8 019 44 006 | Axial-Bohr- und Fräskopf Weldon 10 | |
| | Zusatzbezeichnung: | achsversetzt |
| | Werkzeugantrieb: | Zweiflach (~DIN 1809) |
| | Schaftgröße [mm]: | 40.00 |
| | Schafttyp: | VDI |
| | Werkzeugaufnahme: | Weldon (DIN 1835 B) 10 |
| | Übersetzung [i]: | 1:1 |
| | Drehmoment max [Nm]: | 50 |
| | Drehzahl max [1/min]: | 6000 |
| | Drehrichtung: | ungleich |
| | Kühlmittel: | EK |
| | Achsversatz [mm]: | 50 |
| 8 019 45 015 | Axial-Fräskopf Kombidorn 22 | |
| | Zusatzbezeichnung: | achsversetzt |
| | Werkzeugantrieb: | Zweiflach (~DIN 1809) |
| | Schaftgröße [mm]: | 40.00 |
| | Schafttyp: | VDI |
| | Werkzeugaufnahme: | Kombidorn 22 |
| | Übersetzung [i]: | 1:2 |
| | Drehmoment max [Nm]: | 25 |
| | Drehzahl max [1/min]: | 12000 |
| | Drehrichtung: | ungleich |
| | Kühlmittel: | EK |
| | Achsversatz [mm]: | 50 |
| 8 019 45 036 | Axial-Fräskopf Kombidorn 22 | |
| | Gewicht [kg]: | 6.010 |
| | Zusatzbezeichnung: | achsversetzt |
| | Werkzeugantrieb: | Zweiflach (~DIN 1809) |
| | Schaftgröße [mm]: | 40.00 |
| | Schafttyp: | VDI |
| | Werkzeugaufnahme: | Kombidorn 22 |
| | Übersetzung [i]: | 1:1 |
| | Drehmoment max [Nm]: | 50 |
| | Drehzahl max [1/min]: | 6000 |
| | Drehrichtung: | ungleich |
| | Kühlmittel: | EK |
| | Hinweis: | verstärkte Lagerung |
| 8 019 45 040 | Axial-Fräskopf Kombidorn 22 | |
| | Zusatzbezeichnung: | achsversetzt |
| | Werkzeugantrieb: | Zweiflach (~DIN 1809) |
| | Schaftgröße [mm]: | 40.00 |
| | Schafttyp: | VDI |
| | Werkzeugaufnahme: | Kombidorn 22 |
| | Übersetzung [i]: | 2:1 |
| | Drehmoment max [Nm]: | 80 |
| | Drehzahl max [1/min]: | 3000 |
| | Drehrichtung: | ungleich |
| | Kühlmittel: | EK |
| | Hinweis: | verstärkte Lagerung |
| | Achsversatz [mm]: | 50 |

SQT 250 M/MS/MY/MSY - 12 Stationen

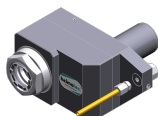
| Artikel-Nr. | Bezeichnung | |
|---------------------|--|--|
| 8 019 45 049 | Axial-Fräskopf Kombidorn 22 | |
| | Zusatzbezeichnung: | achsversetzt |
| | Ausführung: | Sonder |
| | Werkzeugantrieb: | Zweiflach (~DIN 1809) |
| | Schaftgröße [mm]: | 40.00 |
| | Schafttyp: | VDI |
| | Werkzeugaufnahme: | Kombidorn 22 |
| | Übersetzung [i]: | 1:1 |
| | Drehmoment max [Nm]: | 50 |
| | Drehzahl max [1/min]: | 6000 |
| | Drehrichtung: | ungleich |
| | Kühlmittel: | EK |
| | Hinweis: | verstärkte Lagerung (verl. Ausführung) |
| | Achsversatz [mm]: | 50 |
| 8 019 45 070 | Axial-Bohr- und Fräskopf Weldon 16 IK | |
| | Zusatzbezeichnung: | achsversetzt |
| | Werkzeugantrieb: | Zweiflach (~DIN 1809) |
| | Schaftgröße [mm]: | 40.00 |
| | Schafttyp: | VDI |
| | Werkzeugaufnahme: | Weldon (DIN 1835 B) 16 |
| | Übersetzung [i]: | 1:1 |
| | Drehmoment max [Nm]: | 50 |
| | Drehzahl max [1/min]: | 6000 |
| | Drehrichtung: | ungleich |
| | Kühlmittel: | IK/EK |
| | Druck max [bar]: | 25 |
| | Hinweis: | verstärkte Lagerung |
| | Achsversatz [mm]: | 50 |
| 8 019 45 108 | Axial-Bohr- und Fräskopf ER 25 AX UT | |
| | Gewicht [kg]: | 5.450 |
| | Zusatzbezeichnung: | achsversetzt |
| | Werkzeugantrieb: | Zweiflach (~DIN 1809) |
| | Schaftgröße [mm]: | 40.00 |
| | Schafttyp: | VDI |
| | Werkzeugaufnahme: | ER 25 A - u-tec |
| | Übersetzung [i]: | 1:1 |
| | Drehmoment max [Nm]: | 50 |
| | Drehzahl max [1/min]: | 6000 |
| | Drehrichtung: | ungleich |
| | Kühlmittel: | EK |
| | Hinweis: | verstärkte Lagerung |
| | Achsversatz [mm]: | 50 |
| 8 019 45 109 | Axial-Bohr- und Fräskopf ER 25 AX UT IK | |
| | Gewicht [kg]: | 5.850 |
| | Zusatzbezeichnung: | achsversetzt |
| | Werkzeugantrieb: | Zweiflach (~DIN 1809) |
| | Schaftgröße [mm]: | 40.00 |
| | Schafttyp: | VDI |
| | Werkzeugaufnahme: | ER 25 A - u-tec |
| | Übersetzung [i]: | 1:1 |
| | Drehmoment max [Nm]: | 50 |
| | Drehzahl max [1/min]: | 6000 |
| | Drehrichtung: | ungleich |
| | Kühlmittel: | IK/EK |
| | Druck max [bar]: | 140 |

SQT 250 M/MS/MY/MSY - 12 Stationen

| Artikel-Nr. | Bezeichnung | |
|---------------------|---|-----------------------|
| | Hinweis: | verstärkte Lagerung |
| | Achsversatz [mm]: | 50 |
| 8 019 45 143 | Axial-Bohr- und Fräskopf ER 25 AX UT | |
| | Gewicht [kg]: | 7.280 |
| | Zusatzbezeichnung: | achsversetzt |
| | Werkzeugantrieb: | Zweiflach (~DIN 1809) |
| | Schaftgröße [mm]: | 40.00 |
| | Schafttyp: | VDI |
| | Werkzeugaufnahme: | ER 25 A - u-tec |
| | Übersetzung [i]: | 1:3 |
| | Drehmoment max [Nm]: | 16 |
| | Drehzahl max [1/min]: | 15000 |
| | Drehrichtung: | ungleich |
| | Kühlmittel: | EK |
| | Hinweis: | verstärkte Lagerung |
| | Achsversatz [mm]: | 50 |
| 8 019 46 004 | Axial-Bohr- und Fräskopf ER 32 | |
| | Gewicht [kg]: | 5.480 |
| | Zusatzbezeichnung: | achsversetzt |
| | Werkzeugantrieb: | Zweiflach (~DIN 1809) |
| | Schaftgröße [mm]: | 40.00 |
| | Schafttyp: | VDI |
| | Werkzeugaufnahme: | ER 32 |
| | Übersetzung [i]: | 1:1 |
| | Drehmoment max [Nm]: | 50 |
| | Drehzahl max [1/min]: | 6000 |
| | Drehrichtung: | ungleich |
| | Kühlmittel: | EK |
| | Achsversatz [mm]: | 50 |
| 8 019 46 010 | Axial-Bohr- und Fräskopf ER 32 IK | |
| | Gewicht [kg]: | 5.700 |
| | Zusatzbezeichnung: | achsversetzt |
| | Werkzeugantrieb: | Zweiflach (~DIN 1809) |
| | Schaftgröße [mm]: | 40.00 |
| | Schafttyp: | VDI |
| | Werkzeugaufnahme: | ER 32 |
| | Übersetzung [i]: | 1:1 |
| | Drehmoment max [Nm]: | 50 |
| | Drehzahl max [1/min]: | 6000 |
| | Drehrichtung: | ungleich |
| | Kühlmittel: | IK/EK |
| | Druck max [bar]: | 140 |
| | Achsversatz [mm]: | 50 |
| 8 019 46 014 | Axial-Bohr- und Fräskopf ER 32 AX UT | |
| | Zusatzbezeichnung: | achsversetzt |
| | Werkzeugantrieb: | Zweiflach (~DIN 1809) |
| | Schaftgröße [mm]: | 40.00 |
| | Schafttyp: | VDI |
| | Werkzeugaufnahme: | ER 32 A - u-tec |
| | Übersetzung [i]: | 2:1 |
| | Drehmoment max [Nm]: | 80 |
| | Drehzahl max [1/min]: | 3000 |
| | Drehrichtung: | ungleich |
| | Kühlmittel: | EK |

SQT 250 M/MS/MY/MSY - 12 Stationen

| Artikel-Nr. | Bezeichnung | |
|---------------------|--|-----------------------|
| | Hinweis: | verstärkte Lagerung |
| | Achsversatz [mm]: | 50 |
| 8 019 46 062 | Axial-Bohr- und Fräskopf ER 32 IK | |
| | Zusatzbezeichnung: | achsversetzt |
| | Einsatz für: | Gegenspindel |
| | Werkzeugantrieb: | Zweiflach (~DIN 1809) |
| | Schaftgröße [mm]: | 40.00 |
| | Schafttyp: | VDI |
| | Werkzeugaufnahme: | ER 32 |
| | Übersetzung [i]: | 1:1 |
| | Drehmoment max [Nm]: | 50 |
| | Drehzahl max [1/min]: | 6000 |
| | Drehrichtung: | ungleich |
| | Kühlmittel: | IK/EK |
| | Druck max [bar]: | 140 |
| | Achsversatz [mm]: | 50 |
| 8 019 46 071 | Axial-Bohr- und Fräskopf ER 32 AX UT IK | |
| | Gewicht [kg]: | 5.990 |
| | Zusatzbezeichnung: | achsversetzt |
| | Werkzeugantrieb: | Zweiflach (~DIN 1809) |
| | Schaftgröße [mm]: | 40.00 |
| | Schafttyp: | VDI |
| | Werkzeugaufnahme: | ER 32 A - u-tec |
| | Übersetzung [i]: | 1:1 |
| | Drehmoment max [Nm]: | 50 |
| | Drehzahl max [1/min]: | 6000 |
| | Drehrichtung: | ungleich |
| | Kühlmittel: | IK/EK |
| | Druck max [bar]: | 140 |
| | Hinweis: | verstärkte Lagerung |
| | Achsversatz [mm]: | 50 |
| 8 019 46 072 | Axial-Bohr- und Fräskopf HT 4 | |
| | Zusatzbezeichnung: | achsversetzt |
| | Werkzeugantrieb: | Zweiflach (~DIN 1809) |
| | Schaftgröße [mm]: | 40.00 |
| | Schafttyp: | VDI |
| | Werkzeugaufnahme: | HT 4 |
| | Übersetzung [i]: | 1:1 |
| | Drehmoment max [Nm]: | 50 |
| | Drehzahl max [1/min]: | 6000 |
| | Drehrichtung: | ungleich |
| | Kühlmittel: | EK |
| | Achsversatz [mm]: | 50 |
| 8 019 46 104 | Axial-Bohr- und Fräskopf ER 32 AX UT | |
| | Gewicht [kg]: | 5.850 |
| | Zusatzbezeichnung: | achsversetzt |
| | Werkzeugantrieb: | Zweiflach (~DIN 1809) |
| | Schaftgröße [mm]: | 40.00 |
| | Schafttyp: | VDI |
| | Werkzeugaufnahme: | ER 32 A - u-tec |
| | Übersetzung [i]: | 1:1 |
| | Drehmoment max [Nm]: | 50 |
| | Drehzahl max [1/min]: | 6000 |



SQT 250 M/MS/MY/MSY - 12 Stationen

| Artikel-Nr. | Bezeichnung | |
|---------------------|--|-----------------------|
| | Drehrichtung: | ungleich |
| | Kühlmittel: | EK |
| | Hinweis: | verstärkte Lagerung |
| | Achsversatz [mm]: | 50 |
| 8 019 46 111 | Axial-Bohr- und Fräskopf ER 32 AX UT IK | |
| | Gewicht [kg]: | 7.320 |
| | Zusatzbezeichnung: | achsversetzt |
| | Werkzeugantrieb: | Zweiflach (~DIN 1809) |
| | Schaftgröße [mm]: | 40.00 |
| | Schafttyp: | VDI |
| | Werkzeugaufnahme: | ER 32 A - u-tec |
| | Übersetzung [i]: | 1:2 |
| | Drehmoment max [Nm]: | 32 |
| | Drehzahl max [1/min]: | 12000 |
| | Drehrichtung: | ungleich |
| | Kühlmittel: | IK/EK |
| | Druck max [bar]: | 140 |
| 8 019 46 127 | Axial-Bohr- und Fräskopf ER 32 AX UT IK | |
| | Gewicht [kg]: | 6.860 |
| | Zusatzbezeichnung: | achsversetzt |
| | Einsatz für: | Gegenspindel |
| | Werkzeugantrieb: | Zweiflach (~DIN 1809) |
| | Schaftgröße [mm]: | 40.00 |
| | Schafttyp: | VDI |
| | Werkzeugaufnahme: | ER 32 A - u-tec |
| | Übersetzung [i]: | 1:1 |
| | Drehmoment max [Nm]: | 50 |
| | Drehzahl max [1/min]: | 6000 |
| | Drehrichtung: | ungleich |
| | Kühlmittel: | IK/EK |
| | Druck max [bar]: | 140 |
| | Hinweis: | verstärkte Lagerung |
| | Achsversatz [mm]: | 50 |
| 8 019 46 132 | Axial-Bohr- und Fräskopf ER 32 AX UT | |
| | Gewicht [kg]: | 6.790 |
| | Zusatzbezeichnung: | achsversetzt |
| | Einsatz für: | Gegenspindel |
| | Werkzeugantrieb: | Zweiflach (~DIN 1809) |
| | Schaftgröße [mm]: | 40.00 |
| | Schafttyp: | VDI |
| | Werkzeugaufnahme: | ER 32 A - u-tec |
| | Übersetzung [i]: | 1:1 |
| | Drehmoment max [Nm]: | 50 |
| | Drehzahl max [1/min]: | 6000 |
| | Drehrichtung: | ungleich |
| | Kühlmittel: | EK |
| | Hinweis: | verstärkte Lagerung |
| | Achsversatz [mm]: | 50 |



SQT 250 M/MS/MY/MSY - 12 Stationen

| Artikel-Nr. | Bezeichnung | |
|---------------------|--|------------------------|
| 8 019 46 151 | Axial-Bohr- und Fräskopf HT 4 IK | |
| | Gewicht [kg]: | 5.570 |
| | Zusatzbezeichnung: | achsversetzt |
| | Werkzeugantrieb: | Zweiflach (~DIN 1809) |
| | Schaftgröße [mm]: | 40.00 |
| | Schafttyp: | VDI |
| | Werkzeugaufnahme: | HT 4 |
| | Übersetzung [i]: | 1:1 |
| | Drehmoment max [Nm]: | 50 |
| | Drehzahl max [1/min]: | 6000 |
| | Drehrichtung: | ungleich |
| | Kühlmittel: | IK/EK |
| | Druck max [bar]: | 140 |
| | Achsversatz [mm]: | 50 |
| 8 019 46 186 | Axial-Bohr- und Fräskopf Weldon 20 | |
| | Gewicht [kg]: | 6.180 |
| | Zusatzbezeichnung: | achsversetzt |
| | Werkzeugantrieb: | Zweiflach (~DIN 1809) |
| | Schaftgröße [mm]: | 40.00 |
| | Schafttyp: | VDI |
| | Werkzeugaufnahme: | Weldon (DIN 1835 B) 20 |
| | Übersetzung [i]: | 1:1 |
| | Drehmoment max [Nm]: | 50 |
| | Drehzahl max [1/min]: | 6000 |
| | Drehrichtung: | ungleich |
| | Kühlmittel: | EK |
| | Hinweis: | verstärkte Lagerung |
| | Achsversatz [mm]: | 50 |
| 8 019 46 202 | Axial-Bohr- und Fräskopf ER 32 AX UT IK | |
| | Gewicht [kg]: | 7.280 |
| | Zusatzbezeichnung: | achsversetzt |
| | Werkzeugantrieb: | Zweiflach (~DIN 1809) |
| | Schaftgröße [mm]: | 40.00 |
| | Schafttyp: | VDI |
| | Werkzeugaufnahme: | ER 32 A - u-tec |
| | Übersetzung [i]: | 2:1 |
| | Drehmoment max [Nm]: | 80 |
| | Drehzahl max [1/min]: | 3000 |
| | Drehrichtung: | ungleich |
| | Kühlmittel: | IK/EK |
| | Druck max [bar]: | 140 |
| | Hinweis: | verstärkte Lagerung |
| | Achsversatz [mm]: | 50 |
| 8 019 46 221 | Axial-Bohr- und Fräskopf ER 32 AX UT | |
| | Gewicht [kg]: | 9.330 |
| | Zusatzbezeichnung: | achsversetzt |
| | Einsatz für: | Hauptspindel |
| | Werkzeugantrieb: | Zweiflach (~DIN 1809) |
| | Schaftgröße [mm]: | 40.00 |
| | Schafttyp: | VDI |
| | Werkzeugaufnahme: | ER 32 A - u-tec |
| | Übersetzung [i]: | 1:1 |
| | Drehmoment max [Nm]: | 50 |
| | Drehzahl max [1/min]: | 6000 |
| | Drehrichtung: | ungleich |

SQT 250 M/MS/MY/MSY - 12 Stationen

| Artikel-Nr. | Bezeichnung | |
|---------------------|---|------------------------|
| | Kühlmittel: | EK |
| | Hinweis: | verstärkte Lagerung |
| | Achsversatz [mm]: | 115 |
| 8 019 46 224 | Axial-Bohr- und Fräskopf HT 4 IK | |
| | Gewicht [kg]: | 7.480 |
| | Zusatzbezeichnung: | achsversetzt |
| | Werkzeugantrieb: | Zweiflach (~DIN 1809) |
| | Schaftgröße [mm]: | 40.00 |
| | Schafttyp: | VDI |
| | Werkzeugaufnahme: | HT 4 |
| | Übersetzung [i]: | 1:3 |
| | Drehmoment max [Nm]: | 16 |
| | Drehzahl max [1/min]: | 15000 |
| | Drehrichtung: | ungleich |
| | Kühlmittel: | IK/EK |
| | Druck max [bar]: | 140 |
| | Hinweis: | verstärkte Lagerung |
| | Achsversatz [mm]: | 50 |
| 8 019 47 003 | Axial-Bohr- und Fräskopf Weldon 25 | |
| | Gewicht [kg]: | 6.270 |
| | Zusatzbezeichnung: | achsversetzt |
| | Werkzeugantrieb: | Zweiflach (~DIN 1809) |
| | Schaftgröße [mm]: | 40.00 |
| | Schafttyp: | VDI |
| | Werkzeugaufnahme: | Weldon (DIN 1835 B) 25 |
| | Übersetzung [i]: | 1:1 |
| | Drehmoment max [Nm]: | 50 |
| | Drehzahl max [1/min]: | 6000 |
| | Drehrichtung: | ungleich |
| | Kühlmittel: | EK |
| | Hinweis: | verstärkte Lagerung |
| | Achsversatz [mm]: | 50 |
| 8 019 47 006 | Axial-Bohr- und Fräskopf HT 5 | |
| | Gewicht [kg]: | 5.430 |
| | Zusatzbezeichnung: | achsversetzt |
| | Werkzeugantrieb: | Zweiflach (~DIN 1809) |
| | Schaftgröße [mm]: | 40.00 |
| | Schafttyp: | VDI |
| | Werkzeugaufnahme: | HT 5 |
| | Übersetzung [i]: | 1:1 |
| | Drehmoment max [Nm]: | 50 |
| | Drehzahl max [1/min]: | 6000 |
| | Drehrichtung: | ungleich |
| | Kühlmittel: | EK |
| | Achsversatz [mm]: | 50 |
| 8 019 47 009 | Axial-Bohr- und Fräskopf HT 5 IK | |
| | Gewicht [kg]: | 5.620 |
| | Zusatzbezeichnung: | achsversetzt |
| | Werkzeugantrieb: | Zweiflach (~DIN 1809) |
| | Schaftgröße [mm]: | 40.00 |
| | Schafttyp: | VDI |
| | Werkzeugaufnahme: | HT 5 |
| | Übersetzung [i]: | 1:1 |
| | Drehmoment max [Nm]: | 50 |

SQT 250 M/MS/MY/MSY - 12 Stationen

| Artikel-Nr. | Bezeichnung | |
|---------------------|--|-----------------------|
| | Drehzahl max [1/min]: | 6000 |
| | Drehrichtung: | ungleich |
| | Kühlmittel: | IK/EK |
| | Druck max [bar]: | 140 |
| 8 019 47 015 | Axial-Bohr- und Fräskopf HT 5 | |
| | Zusatzbezeichnung: | achsversetzt |
| | Werkzeugantrieb: | Zweiflach (~DIN 1809) |
| | Schaftgröße [mm]: | 40.00 |
| | Schafttyp: | VDI |
| | Werkzeugaufnahme: | HT 5 |
| | Übersetzung [i]: | 1:1 |
| | Drehmoment max [Nm]: | 50 |
| | Drehzahl max [1/min]: | 6000 |
| | Drehrichtung: | ungleich |
| | Kühlmittel: | EK |
| | Hinweis: | verstärkte Lagerung |
| | Achsversatz [mm]: | 50 |
| 8 019 47 016 | Axial-Bohr- und Fräskopf HT 5 IK | |
| | Gewicht [kg]: | 5.980 |
| | Zusatzbezeichnung: | achsversetzt |
| | Werkzeugantrieb: | Zweiflach (~DIN 1809) |
| | Schaftgröße [mm]: | 40.00 |
| | Schafttyp: | VDI |
| | Werkzeugaufnahme: | HT 5 |
| | Übersetzung [i]: | 1:1 |
| | Drehmoment max [Nm]: | 50 |
| | Drehzahl max [1/min]: | 6000 |
| | Drehrichtung: | ungleich |
| | Kühlmittel: | IK/EK |
| | Druck max [bar]: | 140 |
| | Hinweis: | verstärkte Lagerung |
| | Achsversatz [mm]: | 50 |
| 8 030 42 002 | Winkel-Bohr- und Fräskopf Weldon 6 IK | |
| | Werkzeugantrieb: | Zweiflach (~DIN 1809) |
| | Schaftgröße [mm]: | 40.00 |
| | Schafttyp: | VDI |
| | Werkzeugaufnahme: | Weldon (DIN 1835 B) 6 |
| | Übersetzung [i]: | 1:2 |
| | Drehmoment max [Nm]: | 16 |
| | Drehzahl max [1/min]: | 12000 |
| | Drehrichtung: | ungleich |
| | Kühlmittel: | IK/EK |
| | Druck max [bar]: | 25 |
| 8 030 43 006 | Winkel-Bohr- und Fräskopf Weldon 8 IK | |
| | Einsatz für: | Hauptspindel |
| | Werkzeugantrieb: | Zweiflach (~DIN 1809) |
| | Schaftgröße [mm]: | 40.00 |
| | Schafttyp: | VDI |
| | Werkzeugaufnahme: | Weldon (DIN 1835 B) 8 |
| | Übersetzung [i]: | 1:1 |
| | Drehmoment max [Nm]: | 50 |
| | Drehzahl max [1/min]: | 6000 |
| | Drehrichtung: | ungleich |
| | Kühlmittel: | IK/EK |

SQT 250 M/MS/MY/MSY - 12 Stationen

| Artikel-Nr. | Bezeichnung | |
|---------------------|--|-----------------------|
| | Druck max [bar]: | 25 |
| | Mittenmaß [mm]: | 130 |
| 8 030 44 085 | Winkel-Bohr- und Fräskopf ER 16 AX UT | |
| | Gewicht [kg]: | 9.570 |
| | Einsatz für: | Hauptspindel |
| | Werkzeugantrieb: | Zweiflach (~DIN 1809) |
| | Schaftgröße [mm]: | 40.00 |
| | Schafttyp: | VDI |
| | Werkzeugaufnahme: | ER 16 A - u-tec |
| | Übersetzung [i]: | 1:4 |
| | Drehmoment max [Nm]: | 5 |
| | Drehzahl max [1/min]: | 24000 |
| | Drehrichtung: | ungleich |
| | Kühlmittel: | EK |
| | Mittenmaß [mm]: | 130 |
| 8 030 45 034 | Winkel-Bohr- und Fräskopf ER 25 AX UT | |
| | Werkzeugantrieb: | Zweiflach (~DIN 1809) |
| | Schaftgröße [mm]: | 40.00 |
| | Schafttyp: | VDI |
| | Werkzeugaufnahme: | ER 25 A - u-tec |
| | Übersetzung [i]: | 1:3 |
| | Drehmoment max [Nm]: | 12 |
| | Drehzahl max [1/min]: | 12000 |
| | Drehrichtung: | gleich |
| | Kühlmittel: | EK |
| | Hinweis: | verstärkte Lagerung |
| | Mittenmaß [mm]: | 130 |
| 8 030 45 048 | Winkel-Bohr- und Fräskopf ER 25 | |
| | Einsatz für: | Hauptspindel |
| | Werkzeugantrieb: | Zweiflach (~DIN 1809) |
| | Schaftgröße [mm]: | 40.00 |
| | Schafttyp: | VDI |
| | Werkzeugaufnahme: | ER 25 |
| | Übersetzung [i]: | 1:2 |
| | Drehmoment max [Nm]: | 16 |
| | Drehzahl max [1/min]: | 12000 |
| | Drehrichtung: | ungleich |
| | Kühlmittel: | EK |
| | Mittenmaß [mm]: | 130 |
| 8 030 45 068 | Winkel-Bohr- und Fräskopf ER 25 | |
| | Gewicht [kg]: | 8.680 |
| | Werkzeugantrieb: | Zweiflach (~DIN 1809) |
| | Schaftgröße [mm]: | 40.00 |
| | Schafttyp: | VDI |
| | Werkzeugaufnahme: | ER 25 |
| | Übersetzung [i]: | 1:3 |
| | Drehmoment max [Nm]: | 8 |
| | Drehzahl max [1/min]: | 12000 |
| | Drehrichtung: | ungleich |
| | Kühlmittel: | EK |
| | Mittenmaß [mm]: | 130 |

SQT 250 M/MS/MY/MSY - 12 Stationen

| Artikel-Nr. | Bezeichnung | |
|---------------------|---|------------------------|
| 8 030 45 116 | Winkel-Bohr- und Fräskopf Weldon 16 IK | |
| | Einsatz für: | Hauptspindel |
| | Werkzeugantrieb: | Zweiflach (~DIN 1809) |
| | Schaftgröße [mm]: | 40.00 |
| | Schafttyp: | VDI |
| | Werkzeugaufnahme: | Weldon (DIN 1835 B) 16 |
| | Übersetzung [i]: | 1:1 |
| | Drehmoment max [Nm]: | 50 |
| | Drehzahl max [1/min]: | 6000 |
| | Drehrichtung: | ungleich |
| | Kühlmittel: | IK/EK |
| | Druck max [bar]: | 25 |
| | Hinweis: | verstärkte Lagerung |
| | Mittenmaß [mm]: | 130 |
| 8 030 45 174 | Winkel-Bohr- und Fräskopf ER 25 AX UT IK | |
| | Gewicht [kg]: | 8.820 |
| | Einsatz für: | Hauptspindel |
| | Werkzeugantrieb: | Zweiflach (~DIN 1809) |
| | Schaftgröße [mm]: | 40.00 |
| | Schafttyp: | VDI |
| | Werkzeugaufnahme: | ER 25 A - u-tec |
| | Übersetzung [i]: | 1:3 |
| | Drehmoment max [Nm]: | 12 |
| | Drehzahl max [1/min]: | 15000 |
| | Drehrichtung: | gleich |
| | Kühlmittel: | IK/EK |
| | Druck max [bar]: | 140 |
| | Hinweis: | verstärkte Lagerung |
| | Mittenmaß [mm]: | 130 |
| 8 030 45 205 | Winkel-Bohr- und Fräskopf ER 25 AX UT IK | |
| | Gewicht [kg]: | 8.890 |
| | Einsatz für: | Hauptspindel |
| | Werkzeugantrieb: | Zweiflach (~DIN 1809) |
| | Schaftgröße [mm]: | 40.00 |
| | Schafttyp: | VDI |
| | Werkzeugaufnahme: | ER 25 A - u-tec |
| | Übersetzung [i]: | 1:1 |
| | Drehmoment max [Nm]: | 50 |
| | Drehzahl max [1/min]: | 6000 |
| | Drehrichtung: | ungleich |
| | Kühlmittel: | IK/EK |
| | Druck max [bar]: | 140 |
| | Mittenmaß [mm]: | 130 |
| 8 030 45 209 | Winkel-Bohr- und Fräskopf ER 25 AX UT | |
| | Gewicht [kg]: | 8.380 |
| | Einsatz für: | Hauptspindel |
| | Werkzeugantrieb: | Zweiflach (~DIN 1809) |
| | Schaftgröße [mm]: | 40.00 |
| | Schafttyp: | VDI |
| | Werkzeugaufnahme: | ER 25 A - u-tec |
| | Übersetzung [i]: | 1:1 |
| | Drehmoment max [Nm]: | 50 |
| | Drehzahl max [1/min]: | 6000 |
| | Drehrichtung: | ungleich |
| | Kühlmittel: | EK |

SQT 250 M/MS/MY/MSY - 12 Stationen

| Artikel-Nr. | Bezeichnung | |
|---------------------|---|-----------------------|
| | Mittenmaß [mm]: | 130 |
| 8 030 45 247 | Winkel-Bohr- und Fräskopf ER 25 AX UT | |
| | Gewicht [kg]: | 8.610 |
| | Einsatz für: | Hauptspindel |
| | Werkzeugantrieb: | Zweiflach (~DIN 1809) |
| | Schaftgröße [mm]: | 40.00 |
| | Schafttyp: | VDI |
| | Werkzeugaufnahme: | ER 25 A - u-tec |
| | Übersetzung [i]: | 1:3 |
| | Drehmoment max [Nm]: | 12 |
| | Drehzahl max [1/min]: | 15000 |
| | Drehrichtung: | gleich |
| | Kühlmittel: | EK |
| | Hinweis: | verstärkte Lagerung |
| | Mittenmaß [mm]: | 130 |
| 8 030 45 303 | Winkel-Bohr- und Fräskopf ER 25 AX UT IK | |
| | Gewicht [kg]: | 8.830 |
| | Einsatz für: | Gegenspindel |
| | Werkzeugantrieb: | Zweiflach (~DIN 1809) |
| | Schaftgröße [mm]: | 40.00 |
| | Schafttyp: | VDI |
| | Werkzeugaufnahme: | ER 25 A - u-tec |
| | Übersetzung [i]: | 1:3 |
| | Drehmoment max [Nm]: | 12 |
| | Drehzahl max [1/min]: | 15000 |
| | Drehrichtung: | gleich |
| | Kühlmittel: | IK/EK |
| | Druck max [bar]: | 140 |
| | Hinweis: | verstärkte Lagerung |
| | Mittenmaß [mm]: | 130 |
| 8 030 46 039 | Winkel-Bohr- und Fräskopf ER 32 IK | |
| | Gewicht [kg]: | 9.040 |
| | Einsatz für: | Hauptspindel |
| | Werkzeugantrieb: | Zweiflach (~DIN 1809) |
| | Schaftgröße [mm]: | 40.00 |
| | Schafttyp: | VDI |
| | Werkzeugaufnahme: | ER 32 |
| | Übersetzung [i]: | 1:1 |
| | Drehmoment max [Nm]: | 50 |
| | Drehzahl max [1/min]: | 6000 |
| | Drehrichtung: | ungleich |
| | Kühlmittel: | IK/EK |
| | Druck max [bar]: | 140 |
| | Mittenmaß [mm]: | 130 |
| 8 030 46 064 | Winkel-Bohr- und Fräskopf ER 32 | |
| | Gewicht [kg]: | 8.480 |
| | Einsatz für: | Hauptspindel |
| | Werkzeugantrieb: | Zweiflach (~DIN 1809) |
| | Schaftgröße [mm]: | 40.00 |
| | Schafttyp: | VDI |
| | Werkzeugaufnahme: | ER 32 |
| | Übersetzung [i]: | 2:1 |
| | Drehmoment max [Nm]: | 63 |
| | Drehzahl max [1/min]: | 4000 |

SQT 250 M/MS/MY/MSY - 12 Stationen

| Artikel-Nr. | Bezeichnung | |
|---------------------|--|------------------------|
| | Drehrichtung: | ungleich |
| | Kühlmittel: | EK |
| | Mittenmaß [mm]: | 130 |
| 8 030 46 098 | Winkel-Bohr- und Fräskopf ER 32 | |
| | Gewicht [kg]: | 9.060 |
| | Einsatz für: | Hauptspindel |
| | Werkzeugantrieb: | Zweiflach (~DIN 1809) |
| | Schaftgröße [mm]: | 40.00 |
| | Schafttyp: | VDI |
| | Werkzeugaufnahme: | ER 32 |
| | Übersetzung [i]: | 1:1 |
| | Drehmoment max [Nm]: | 50 |
| | Drehzahl max [1/min]: | 6000 |
| | Drehrichtung: | ungleich |
| | Kühlmittel: | EK |
| | Hinweis: | verstärkte Lagerung |
| | Mittenmaß [mm]: | 130 |
| 8 030 46 108 | Winkel-Bohr- und Fräskopf ER 32 | |
| | Ausführung: | Sonder |
| | Werkzeugantrieb: | Zweiflach (~DIN 1809) |
| | Schaftgröße [mm]: | 40.00 |
| | Schafttyp: | VDI |
| | Werkzeugaufnahme: | ER 32 |
| | Übersetzung [i]: | 1:1 |
| | Drehmoment max [Nm]: | 50 |
| | Drehzahl max [1/min]: | 6000 |
| | Drehrichtung: | ungleich |
| | Kühlmittel: | EK |
| | Mittenmaß [mm]: | 100 |
| 8 030 46 147 | Winkel-Bohr- und Fräskopf ER 32 AS IK | |
| | Gewicht [kg]: | 9.400 |
| | Werkzeugantrieb: | Zweiflach (~DIN 1809) |
| | Schaftgröße [mm]: | 40.00 |
| | Schafttyp: | VDI |
| | Werkzeugaufnahme: | ER 32 |
| | Übersetzung [i]: | 1:2 |
| | Drehmoment max [Nm]: | 16 |
| | Drehzahl max [1/min]: | 12000 |
| | Drehrichtung: | ungleich |
| | Kühlmittel: | IK |
| | Mittenmaß [mm]: | 130 |
| 8 030 46 174 | Winkel-Bohr- und Fräskopf Weldon 20 | |
| | Gewicht [kg]: | 9.120 |
| | Einsatz für: | Hauptspindel |
| | Werkzeugantrieb: | Zweiflach (~DIN 1809) |
| | Schaftgröße [mm]: | 40.00 |
| | Schafttyp: | VDI |
| | Werkzeugaufnahme: | Weldon (DIN 1835 B) 20 |
| | Übersetzung [i]: | 1:1 |
| | Drehmoment max [Nm]: | 50 |
| | Drehzahl max [1/min]: | 6000 |
| | Drehrichtung: | ungleich |
| | Kühlmittel: | EK |
| | Hinweis: | verstärkte Lagerung |

SQT 250 M/MS/MY/MSY - 12 Stationen

| Artikel-Nr. | Bezeichnung | |
|---------------------|---|------------------------|
| | Mittenmaß [mm]: | 130 |
| 8 030 46 179 | Winkel-Bohr- und Fräskopf ER 32 IK | |
| | Werkzeugantrieb: | Zweiflach (~DIN 1809) |
| | Schaftgröße [mm]: | 40.00 |
| | Schafttyp: | VDI |
| | Werkzeugaufnahme: | ER 32 |
| | Übersetzung [i]: | 2:1 |
| | Drehmoment max [Nm]: | 63 |
| | Drehzahl max [1/min]: | 3000 |
| | Drehrichtung: | ungleich |
| | Kühlmittel: | IK/EK |
| | Druck max [bar]: | 25 |
| | Hinweis: | verstärkte Lagerung |
| | Mittenmaß [mm]: | 130 |
| 8 030 46 189 | Winkel-Bohr- und Fräskopf Weldon 20 IK | |
| | Einsatz für: | Hauptspindel |
| | Werkzeugantrieb: | Zweiflach (~DIN 1809) |
| | Schaftgröße [mm]: | 40.00 |
| | Schafttyp: | VDI |
| | Werkzeugaufnahme: | Weldon (DIN 1835 B) 20 |
| | Übersetzung [i]: | 1:1 |
| | Drehmoment max [Nm]: | 50 |
| | Drehzahl max [1/min]: | 6000 |
| | Drehrichtung: | ungleich |
| | Kühlmittel: | IK/EK |
| | Druck max [bar]: | 25 |
| | Hinweis: | verstärkter Lagerung |
| | Mittenmaß [mm]: | 130 |
| 8 030 46 293 | Winkel-Bohr- und Fräskopf ER 32 AX UT IK | |
| | Gewicht [kg]: | 8.820 |
| | Einsatz für: | Hauptspindel |
| | Werkzeugantrieb: | Zweiflach (~DIN 1809) |
| | Schaftgröße [mm]: | 40.00 |
| | Schafttyp: | VDI |
| | Werkzeugaufnahme: | ER 32 A - u-tec |
| | Übersetzung [i]: | 1:1 |
| | Drehmoment max [Nm]: | 50 |
| | Drehzahl max [1/min]: | 6000 |
| | Drehrichtung: | ungleich |
| | Kühlmittel: | IK/EK |
| | Druck max [bar]: | 140 |
| | Mittenmaß [mm]: | 130 |
| 8 030 46 296 | Winkel-Bohr- und Fräskopf ER 32 AX UT | |
| | Gewicht [kg]: | 8.240 |
| | Einsatz für: | Hauptspindel |
| | Werkzeugantrieb: | Zweiflach (~DIN 1809) |
| | Schaftgröße [mm]: | 40.00 |
| | Schafttyp: | VDI |
| | Werkzeugaufnahme: | ER 32 A - u-tec |
| | Übersetzung [i]: | 1:1 |
| | Drehmoment max [Nm]: | 50 |
| | Drehzahl max [1/min]: | 6000 |
| | Drehrichtung: | ungleich |
| | Kühlmittel: | EK |

SQT 250 M/MS/MY/MSY - 12 Stationen

| Artikel-Nr. | Bezeichnung | |
|---------------------|---|-----------------------|
| | Mittenmaß [mm]: | 130 |
| 8 030 46 298 | Winkel-Bohr- und Fräskopf ER 32 AX UT | |
| | Gewicht [kg]: | 9.330 |
| | Werkzeugantrieb: | Zweiflach (~DIN 1809) |
| | Schaftgröße [mm]: | 40.00 |
| | Schafttyp: | VDI |
| | Werkzeugaufnahme: | ER 32 A - u-tec |
| | Übersetzung [i]: | 1:2 |
| | Drehmoment max [Nm]: | 16 |
| | Drehzahl max [1/min]: | 12000 |
| | Drehrichtung: | ungleich |
| | Kühlmittel: | EK |
| | Hinweis: | verstärkte Lagerung |
| | Mittenmaß [mm]: | 130 |
| 8 030 46 305 | Winkel-Bohr- und Fräskopf ER 32 AX UT | |
| | Gewicht [kg]: | 8.080 |
| | Einsatz für: | Gegenspindel |
| | Werkzeugantrieb: | Zweiflach (~DIN 1809) |
| | Schaftgröße [mm]: | 40.00 |
| | Schafttyp: | VDI |
| | Werkzeugaufnahme: | ER 32 A - u-tec |
| | Übersetzung [i]: | 1:1 |
| | Drehmoment max [Nm]: | 50 |
| | Drehzahl max [1/min]: | 6000 |
| | Drehrichtung: | ungleich |
| | Kühlmittel: | EK |
| | Mittenmaß [mm]: | 130 |
| 8 030 46 310 | Winkel-Bohr- und Fräskopf ER 32 AX UT IK | |
| | Gewicht [kg]: | 9.790 |
| | Werkzeugantrieb: | Zweiflach (~DIN 1809) |
| | Schaftgröße [mm]: | 40.00 |
| | Schafttyp: | VDI |
| | Werkzeugaufnahme: | ER 32 A - u-tec |
| | Übersetzung [i]: | 1:2 |
| | Drehmoment max [Nm]: | 16 |
| | Drehzahl max [1/min]: | 12000 |
| | Drehrichtung: | ungleich |
| | Kühlmittel: | IK/EK |
| | Druck max [bar]: | 140 |
| | Hinweis: | verstärkte Lagerung |
| | Mittenmaß [mm]: | 130 |
| 8 030 46 315 | Winkel-Bohr- und Fräskopf ER 32 AX UT IK | |
| | Gewicht [kg]: | 8.700 |
| | Einsatz für: | Gegenspindel |
| | Werkzeugantrieb: | Zweiflach (~DIN 1809) |
| | Schaftgröße [mm]: | 40.00 |
| | Schafttyp: | VDI |
| | Werkzeugaufnahme: | ER 32 A - u-tec |
| | Übersetzung [i]: | 1:1 |
| | Drehmoment max [Nm]: | 50 |
| | Drehzahl max [1/min]: | 6000 |
| | Drehrichtung: | ungleich |
| | Kühlmittel: | IK/EK |
| | Druck max [bar]: | 140 |

SQT 250 M/MS/MY/MSY - 12 Stationen

| Artikel-Nr. | Bezeichnung | |
|---------------------|---|-----------------------|
| | Mittenmaß [mm]: | 130 |
| 8 030 46 375 | Winkel-Bohr- und Fräskopf ER 32 AX UT IK | |
| | Gewicht [kg]: | 9.380 |
| | Einsatz für: | Hauptspindel |
| | Werkzeugantrieb: | Zweiflach (~DIN 1809) |
| | Schaftgröße [mm]: | 40.00 |
| | Schafttyp: | VDI |
| | Werkzeugaufnahme: | ER 32 A - u-tec |
| | Übersetzung [i]: | 1:1 |
| | Drehmoment max [Nm]: | 50 |
| | Drehzahl max [1/min]: | 6000 |
| | Drehrichtung: | ungleich |
| | Kühlmittel: | IK/EK |
| | Druck max [bar]: | 140 |
| | Hinweis: | Kombilagerung |
| | Mittenmaß [mm]: | 130 |
| 8 030 46 388 | Winkel-Bohr- und Fräskopf HT 4 | |
| | Einsatz für: | Hauptspindel |
| | Werkzeugantrieb: | Zweiflach (~DIN 1809) |
| | Schaftgröße [mm]: | 40.00 |
| | Schafttyp: | VDI |
| | Werkzeugaufnahme: | HT 4 |
| | Übersetzung [i]: | 1:1 |
| | Drehmoment max [Nm]: | 50 |
| | Drehzahl max [1/min]: | 6000 |
| | Drehrichtung: | ungleich |
| | Kühlmittel: | EK |
| | Mittenmaß [mm]: | 130 |
| 8 030 46 401 | Winkel-Bohr- und Fräskopf HT 4 IK | |
| | Einsatz für: | Hauptspindel |
| | Werkzeugantrieb: | Zweiflach (~DIN 1809) |
| | Schaftgröße [mm]: | 40.00 |
| | Schafttyp: | VDI |
| | Werkzeugaufnahme: | HT 4 |
| | Übersetzung [i]: | 1:1 |
| | Drehmoment max [Nm]: | 50 |
| | Drehzahl max [1/min]: | 6000 |
| | Drehrichtung: | ungleich |
| | Kühlmittel: | IK/EK |
| | Druck max [bar]: | 140 |
| | Mittenmaß [mm]: | 130 |
| 8 030 46 472 | Winkel-Bohr- und Fräskopf ER 32 AX UT | |
| | Gewicht [kg]: | 8.370 |
| | Einsatz für: | Hauptspindel |
| | Werkzeugantrieb: | Zweiflach (~DIN 1809) |
| | Schaftgröße [mm]: | 40.00 |
| | Schafttyp: | VDI |
| | Werkzeugaufnahme: | ER 32 A - u-tec |
| | Übersetzung [i]: | 2:1 |
| | Drehmoment max [Nm]: | 63 |
| | Drehzahl max [1/min]: | 4000 |
| | Drehrichtung: | ungleich |
| | Kühlmittel: | EK |
| | Mittenmaß [mm]: | 130 |

SQT 250 M/MS/MY/MSY - 12 Stationen

| Artikel-Nr. | Bezeichnung | |
|---------------------|--|------------------------|
| 8 030 47 004 | Winkel-Bohr- und Fräskopf Weldon 25 | |
| | Gewicht [kg]: | 9.500 |
| | Einsatz für: | Hauptspindel |
| | Werkzeugantrieb: | Zweiflach (~DIN 1809) |
| | Schaftgröße [mm]: | 40.00 |
| | Schafttyp: | VDI |
| | Werkzeugaufnahme: | Weldon (DIN 1835 B) 25 |
| | Übersetzung [i]: | 1:1 |
| | Drehmoment max [Nm]: | 50 |
| | Drehzahl max [1/min]: | 6000 |
| | Drehrichtung: | ungleich |
| | Kühlmittel: | EK |
| | Hinweis: | verstärkte Lagerung |
| | Mittenmaß [mm]: | 130 |
| 8 030 47 017 | Winkel-Bohr- und Fräskopf HT 5 | |
| | Gewicht [kg]: | 8.440 |
| | Einsatz für: | Hauptspindel |
| | Werkzeugantrieb: | Zweiflach (~DIN 1809) |
| | Schaftgröße [mm]: | 40.00 |
| | Schafttyp: | VDI |
| | Werkzeugaufnahme: | HT 5 |
| | Übersetzung [i]: | 1:1 |
| | Drehmoment max [Nm]: | 50 |
| | Drehzahl max [1/min]: | 6000 |
| | Drehrichtung: | ungleich |
| | Kühlmittel: | EK |
| | Mittenmaß [mm]: | 130 |
| 8 030 47 023 | Winkel-Bohr- und Fräskopf HT 5 IK | |
| | Gewicht [kg]: | 8.990 |
| | Einsatz für: | Hauptspindel |
| | Werkzeugantrieb: | Zweiflach (~DIN 1809) |
| | Schaftgröße [mm]: | 40.00 |
| | Schafttyp: | VDI |
| | Werkzeugaufnahme: | HT 5 |
| | Übersetzung [i]: | 1:1 |
| | Drehmoment max [Nm]: | 50 |
| | Drehzahl max [1/min]: | 6000 |
| | Drehrichtung: | ungleich |
| | Kühlmittel: | IK/EK |
| | Druck max [bar]: | 140 |
| | Mittenmaß [mm]: | 130 |
| 8 030 48 001 | Winkel-Bohr- und Fräskopf HT 6 | |
| | Einsatz für: | Hauptspindel |
| | Werkzeugantrieb: | Zweiflach (~DIN 1809) |
| | Schaftgröße [mm]: | 40.00 |
| | Schafttyp: | VDI |
| | Werkzeugaufnahme: | HT 6 |
| | Übersetzung [i]: | 1:1 |
| | Drehmoment max [Nm]: | 50 |
| | Drehzahl max [1/min]: | 6000 |
| | Drehrichtung: | ungleich |
| | Kühlmittel: | EK |
| | Hinweis: | verstärkte Lagerung |
| | Mittenmaß [mm]: | 130 |

SQT 250 M/MS/MY/MSY - 12 Stationen

| Artikel-Nr. | Bezeichnung | |
|---------------------|--|------------------------|
| 8 030 48 002 | Winkel-Bohr- und Fräskopf HT 6 IK | |
| | Einsatz für: | Hauptspindel |
| | Werkzeugantrieb: | Zweiflach (~DIN 1809) |
| | Schaftgröße [mm]: | 40.00 |
| | Schafttyp: | VDI |
| | Werkzeugaufnahme: | HT 6 |
| | Übersetzung [i]: | 1:1 |
| | Drehmoment max [Nm]: | 50 |
| | Drehzahl max [1/min]: | 6000 |
| | Drehrichtung: | ungleich |
| | Kühlmittel: | IK/EK |
| | Druck max [bar]: | 25 |
| | Hinweis: | verstärkte Lagerung |
| | Mittenmaß [mm]: | 130 |
| 8 030 48 013 | Winkel-Bohr- und Fräskopf Weldon 32 | |
| | Werkzeugantrieb: | Zweiflach (~DIN 1809) |
| | Schaftgröße [mm]: | 40.00 |
| | Schafttyp: | VDI |
| | Werkzeugaufnahme: | Weldon (DIN 1835 B) 32 |
| | Übersetzung [i]: | 2:1 |
| | Drehmoment max [Nm]: | 63 |
| | Drehzahl max [1/min]: | 4000 |
| | Drehrichtung: | ungleich |
| | Kühlmittel: | EK |
| | Hinweis: | verstärkte Lagerung |
| 8 031 44 016 | Winkel-Fräskopf Kombidorn 16 | |
| | Einsatz für: | Hauptspindel |
| | Werkzeugantrieb: | Zweiflach (~DIN 1809) |
| | Schaftgröße [mm]: | 40.00 |
| | Schafttyp: | VDI |
| | Werkzeugaufnahme: | Kombidorn 16 |
| | Übersetzung [i]: | 1:1 |
| | Drehmoment max [Nm]: | 50 |
| | Drehzahl max [1/min]: | 6000 |
| | Drehrichtung: | ungleich |
| | Kühlmittel: | EK |
| | Mittenmaß [mm]: | 130 |
| 8 031 44 017 | Winkel-Fräskopf Kombidorn 16 | |
| | Werkzeugantrieb: | Zweiflach (~DIN 1809) |
| | Schaftgröße [mm]: | 40.00 |
| | Schafttyp: | VDI |
| | Werkzeugaufnahme: | Kombidorn 16 |
| | Übersetzung [i]: | 2:1 |
| | Drehmoment max [Nm]: | 63 |
| | Drehzahl max [1/min]: | 3000 |
| | Drehrichtung: | ungleich |
| | Kühlmittel: | EK |
| | Hinweis: | verstärkte Lagerung |
| | Mittenmaß [mm]: | 130 |

SQT 250 M/MS/MY/MSY - 12 Stationen

| Artikel-Nr. | Bezeichnung | |
|---------------------|-------------------------------------|-----------------------|
| 8 031 44 023 | Winkel-Fräskopf Kombidorn 16 | |
| | Einsatz für: | Hauptspindel |
| | Werkzeugantrieb: | Zweiflach (~DIN 1809) |
| | Schaftgröße [mm]: | 40.00 |
| | Schafttyp: | VDI |
| | Werkzeugaufnahme: | Kombidorn 16 |
| | Übersetzung [i]: | 1:1 |
| | Drehmoment max [Nm]: | 50 |
| | Drehzahl max [1/min]: | 6000 |
| | Drehrichtung: | ungleich |
| | Kühlmittel: | EK |
| | Hinweis: | verstärkte Lagerung |
| | Mittenmaß [mm]: | 130 |
| 8 031 45 006 | Winkel-Fräskopf Kombidorn 22 | |
| | Einsatz für: | Hauptspindel |
| | Werkzeugantrieb: | Zweiflach (~DIN 1809) |
| | Schaftgröße [mm]: | 40.00 |
| | Schafttyp: | VDI |
| | Werkzeugaufnahme: | Kombidorn 22 |
| | Übersetzung [i]: | 1:1 |
| | Drehmoment max [Nm]: | 50 |
| | Drehzahl max [1/min]: | 6000 |
| | Drehrichtung: | ungleich |
| | Kühlmittel: | EK |
| | Mittenmaß [mm]: | 130 |
| 8 031 45 010 | Winkel-Fräskopf Kombidorn 22 | |
| | Einsatz für: | Hauptspindel |
| | Werkzeugantrieb: | Zweiflach (~DIN 1809) |
| | Schaftgröße [mm]: | 40.00 |
| | Schafttyp: | VDI |
| | Werkzeugaufnahme: | Kombidorn 22 |
| | Übersetzung [i]: | 2:1 |
| | Drehmoment max [Nm]: | 63 |
| | Drehzahl max [1/min]: | 4000 |
| | Drehrichtung: | ungleich |
| | Kühlmittel: | EK |
| | Mittenmaß [mm]: | 130 |
| 8 031 45 022 | Winkel-Fräskopf Kombidorn 22 | |
| | Gewicht [kg]: | 9.180 |
| | Einsatz für: | Hauptspindel |
| | Werkzeugantrieb: | Zweiflach (~DIN 1809) |
| | Schaftgröße [mm]: | 40.00 |
| | Schafttyp: | VDI |
| | Werkzeugaufnahme: | Kombidorn 22 |
| | Übersetzung [i]: | 2:1 |
| | Drehmoment max [Nm]: | 63 |
| | Drehzahl max [1/min]: | 4000 |
| | Drehrichtung: | ungleich |
| | Kühlmittel: | EK |
| | Hinweis: | verstärkte Lagerung |
| | Mittenmaß [mm]: | 130 |

SQT 250 M/MS/MY/MSY - 12 Stationen

| Artikel-Nr. | Bezeichnung | |
|---------------------|--|-----------------------|
| 8 031 45 023 | Winkel-Fräskopf Kombidorn 22 | |
| | Werkzeugantrieb: | Zweiflach (~DIN 1809) |
| | Schaftgröße [mm]: | 40.00 |
| | Schafttyp: | VDI |
| | Werkzeugaufnahme: | Kombidorn 22 |
| | Übersetzung [i]: | 1:1 |
| | Drehmoment max [Nm]: | 50 |
| | Drehzahl max [1/min]: | 6000 |
| | Drehrichtung: | ungleich |
| | Kühlmittel: | EK |
| | Hinweis: | verstärkte Lagerung |
| | Mittenmaß [mm]: | 130 |
| 8 031 45 035 | Winkel-Polygonfräskopf Dorn 22 | |
| | Gewicht [kg]: | 9.130 |
| | Einsatz für: | Hauptspindel |
| | Werkzeugantrieb: | Zweiflach (~DIN 1809) |
| | Schaftgröße [mm]: | 40.00 |
| | Schafttyp: | VDI |
| | Werkzeugaufnahme: | Dorn 22 |
| | Übersetzung [i]: | 2:1 |
| | Drehmoment max [Nm]: | 63 |
| | Drehzahl max [1/min]: | 4000 |
| | Drehrichtung: | ungleich |
| | Kühlmittel: | EK |
| | Hinweis: | verstärkte Lagerung |
| | Mittenmaß [mm]: | 130 |
| 8 031 45 038 | Winkel-Polygonfräskopf Dorn 22 | |
| | Einsatz für: | Hauptspindel |
| | Werkzeugantrieb: | Zweiflach (~DIN 1809) |
| | Schaftgröße [mm]: | 40.00 |
| | Schafttyp: | VDI |
| | Werkzeugaufnahme: | Polygondorn 22 |
| | Übersetzung [i]: | 1:1 |
| | Drehmoment max [Nm]: | 50 |
| | Drehzahl max [1/min]: | 6000 |
| | Drehrichtung: | ungleich |
| | Kühlmittel: | EK |
| | Hinweis: | verstärkte Lagerung |
| | Mittenmaß [mm]: | 130 |
| 8 033 46 055 | Winkel-Bohr- und Fräskopf ER 32 AX UT | |
| | Gewicht [kg]: | 10.620 |
| | Zusatzbezeichnung: | zurückgesetzt |
| | Einsatz für: | Gegenspindel |
| | Werkzeugantrieb: | Zweiflach (~DIN 1809) |
| | Schaftgröße [mm]: | 40.00 |
| | Schafttyp: | VDI |
| | Werkzeugaufnahme: | ER 32 A - u-tec |
| | Übersetzung [i]: | 1:1 |
| | Drehmoment max [Nm]: | 50 |
| | Drehzahl max [1/min]: | 6000 |
| | Drehrichtung: | gleich |
| | Kühlmittel: | EK |
| | Mittenmaß [mm]: | 130 |

SQT 250 M/MS/MY/MSY - 12 Stationen

| Artikel-Nr. | Bezeichnung | |
|---------------------|---|-------------------------|
| 8 033 46 120 | Winkel-Bohr- und Fräskopf ER 32 AX UT IK | |
| | Gewicht [kg]: | 10.700 |
| | Zusatzbezeichnung: | zurückgesetzt |
| | Einsatz für: | Gegenspindel |
| | Werkzeugantrieb: | Zweiflach (~DIN 1809) |
| | Schaftgröße [mm]: | 40.00 |
| | Schafttyp: | VDI |
| | Werkzeugaufnahme: | ER 32 A - u-tec |
| | Übersetzung [i]: | 1:1 |
| | Drehmoment max [Nm]: | 50 |
| | Drehzahl max [1/min]: | 6000 |
| | Drehrichtung: | gleich |
| | Kühlmittel: | IK/EK |
| | Druck max [bar]: | 140 |
| | Mittenmaß [mm]: | 130 |
| 8 037 45 006 | Querfräskopf ER 25 AX | |
| | Gewicht [kg]: | 8.660 |
| | Werkzeugantrieb: | Zweiflach (~DIN 1809) |
| | Schaftgröße [mm]: | 40.00 |
| | Schafttyp: | VDI |
| | Werkzeugaufnahme: | ER 25 A |
| | Übersetzung [i]: | 1333:1 |
| | Drehmoment max [Nm]: | 32 |
| | Drehzahl max [1/min]: | 4000 |
| | Drehrichtung: | ungleich |
| | Kühlmittel: | EK |
| 8 039 45 019 | Winkel-Bohr- und Fräskopf ER 25 AX UT | |
| | Gewicht [kg]: | 9.040 |
| | Einsatz für: | Haupt- und Gegenspindel |
| | Ausführung: | doppelspindlig |
| | Werkzeugantrieb: | Zweiflach (~DIN 1809) |
| | Schaftgröße [mm]: | 40.00 |
| | Schafttyp: | VDI |
| | Werkzeugaufnahme: | ER 25 A - u-tec |
| | Übersetzung [i]: | 1:1 |
| | Drehmoment max [Nm]: | 50 |
| | Drehzahl max [1/min]: | 6000 |
| | Drehrichtung: | gleich/ungleich |
| | Kühlmittel: | EK |
| | Mittenmaß [mm]: | 130 |
| 8 039 45 024 | Winkel-Bohr- und Fräskopf ER 25 | |
| | Gewicht [kg]: | 8.280 |
| | Ausführung: | 20° abgewinkelt |
| | Werkzeugantrieb: | Zweiflach (~DIN 1809) |
| | Schaftgröße [mm]: | 40.00 |
| | Schafttyp: | VDI |
| | Werkzeugaufnahme: | ER 25 |
| | Übersetzung [i]: | 1:1 |
| | Drehmoment max [Nm]: | 50 |
| | Drehzahl max [1/min]: | 6000 |
| | Drehrichtung: | ungleich |
| | Kühlmittel: | EK |

SQT 250 M/MS/MY/MSY - 12 Stationen

| Artikel-Nr. | Bezeichnung | |
|---------------------|---|-------------------------|
| 8 039 46 042 | Winkel-Bohr- und Fräskopf ER 32 AX UT | |
| | Gewicht [kg]: | 9.220 |
| | Einsatz für: | Haupt- und Gegenspindel |
| | Ausführung: | doppelspindlig |
| | Werkzeugantrieb: | Zweiflach (~DIN 1809) |
| | Schaftgröße [mm]: | 40.00 |
| | Schafttyp: | VDI |
| | Werkzeugaufnahme: | ER 32 A - u-tec |
| | Übersetzung [i]: | 1:1 |
| | Drehmoment max [Nm]: | 50 |
| | Drehzahl max [1/min]: | 6000 |
| | Drehrichtung: | gleich/ungleich |
| | Kühlmittel: | EK |
| | Mittenmaß [mm]: | 130 |
| 8 039 46 046 | Winkel-Bohr- und Fräskopf ER 32 AX UT | |
| | Gewicht [kg]: | 11.580 |
| | Zusatzbezeichnung: | zurückgesetzt |
| | Einsatz für: | Haupt- und Gegenspindel |
| | Ausführung: | doppelspindlig |
| | Werkzeugantrieb: | Zweiflach (~DIN 1809) |
| | Schaftgröße [mm]: | 40.00 |
| | Schafttyp: | VDI |
| | Werkzeugaufnahme: | ER 32 A - u-tec |
| | Übersetzung [i]: | 1:1 |
| | Drehmoment max [Nm]: | 50 |
| | Drehzahl max [1/min]: | 6000 |
| | Drehrichtung: | gleich/ungleich |
| | Kühlmittel: | EK |
| | Mittenmaß [mm]: | 130 |
| | Achsversatz [mm]: | 50 |
| 8 039 46 060 | Winkel-Bohr- und Fräskopf ER 32 AX UT IK | |
| | Gewicht [kg]: | 10.690 |
| | Ausführung: | 360° drehbar; Sonder |
| | Werkzeugantrieb: | Zweiflach (~DIN 1809) |
| | Schaftgröße [mm]: | 40.00 |
| | Schafttyp: | VDI |
| | Werkzeugaufnahme: | ER 32 A - u-tec |
| | Übersetzung [i]: | 1:1 |
| | Drehmoment max [Nm]: | 50 |
| | Drehzahl max [1/min]: | 6000 |
| | Drehrichtung: | ungleich |
| | Kühlmittel: | IK/EK |
| | Druck max [bar]: | 140 |
| | Mittenmaß [mm]: | 130 |
| 8 039 46 090 | Winkel-Bohr- und Fräskopf ER 32 AX UT IK | |
| | Zusatzbezeichnung: | zurückgesetzt |
| | Einsatz für: | Haupt- und Gegenspindel |
| | Ausführung: | doppelspindlig |
| | Werkzeugantrieb: | Zweiflach (~DIN 1809) |
| | Schaftgröße [mm]: | 40.00 |
| | Schafttyp: | VDI |
| | Werkzeugaufnahme: | ER 32 A - u-tec |
| | Übersetzung [i]: | 1:1 |
| | Drehmoment max [Nm]: | 50 |
| | Drehzahl max [1/min]: | 6000 |

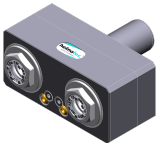
SQT 250 M/MS/MY/MSY - 12 Stationen

| Artikel-Nr. | Bezeichnung | |
|---------------------|--|-------------------------|
| | Drehrichtung: | gleich/ungleich |
| | Kühlmittel: | IK/EK |
| | Druck max [bar]: | 25 |
| | Mittenmaß [mm]: | 130 |
| | Achsversatz [mm]: | 50 |
| 8 040 44 042 | Schwenkkopf ± 90° verstb ER 16 AX UT IK | |
| | Gewicht [kg]: | 5.260 |
| | Werkzeugantrieb: | Zweiflach (~DIN 1809) |
| | Schaftgröße [mm]: | 40.00 |
| | Schafttyp: | VDI |
| | Werkzeugaufnahme: | ER 16 A - u-tec |
| | Übersetzung [i]: | 1:2 |
| | Drehmoment max [Nm]: | 12 |
| | Drehzahl max [1/min]: | 12000 |
| | Drehrichtung: | ungleich |
| | Kühlmittel: | IK/EK |
| | Druck max [bar]: | 140 |
| | Mittenmaß [mm]: | 87 |
| 8 040 44 043 | Schwenkkopf ± 90° verstb ER 16 AX UT | |
| | Werkzeugantrieb: | Zweiflach (~DIN 1809) |
| | Schaftgröße [mm]: | 40.00 |
| | Schafttyp: | VDI |
| | Werkzeugaufnahme: | ER 16 A - u-tec |
| | Übersetzung [i]: | 1:2 |
| | Drehmoment max [Nm]: | 12 |
| | Drehzahl max [1/min]: | 12000 |
| | Drehrichtung: | ungleich |
| | Kühlmittel: | EK |
| | Mittenmaß [mm]: | 87 |
| 8 040 44 044 | Schwenkkopf ± 90° verstb ER 16 AX UT | |
| | Werkzeugantrieb: | Zweiflach (~DIN 1809) |
| | Schaftgröße [mm]: | 40.00 |
| | Schafttyp: | VDI |
| | Werkzeugaufnahme: | ER 16 A - u-tec |
| | Übersetzung [i]: | 1:1 |
| | Drehmoment max [Nm]: | 25 |
| | Drehzahl max [1/min]: | 6000 |
| | Drehrichtung: | ungleich |
| | Kühlmittel: | EK |
| | Hinweis: | Schwenkbereich beachten |
| | Mittenmaß [mm]: | 125 |
| 8 040 44 045 | Schwenkkopf ± 90° verstb ER 16 AX UT | |
| | Gewicht [kg]: | 5.220 |
| | Werkzeugantrieb: | Zweiflach (~DIN 1809) |
| | Schaftgröße [mm]: | 40.00 |
| | Schafttyp: | VDI |
| | Werkzeugaufnahme: | ER 16 A - u-tec |
| | Übersetzung [i]: | 1:1 |
| | Drehmoment max [Nm]: | 25 |
| | Drehzahl max [1/min]: | 6000 |
| | Drehrichtung: | ungleich |
| | Kühlmittel: | EK |
| | Hinweis: | Schwenkbereich beachten |
| | Mittenmaß [mm]: | 87 |

SQT 250 M/MS/MY/MSY - 12 Stationen

| Artikel-Nr. | Bezeichnung | |
|---------------------|--|--------------------------|
| 8 040 44 048 | Schwenkkopf ± 90° verstb ER 16 AX UT IK | |
| | Werkzeugantrieb: | Zweiflach (~DIN 1809) |
| | Schaftgröße [mm]: | 40.00 |
| | Schafttyp: | VDI |
| | Werkzeugaufnahme: | ER 16 A - u-tec |
| | Übersetzung [i]: | 1:1 |
| | Drehmoment max [Nm]: | 25 |
| | Drehzahl max [1/min]: | 6000 |
| | Drehrichtung: | ungleich |
| | Kühlmittel: | IK/EK |
| | Druck max [bar]: | 140 |
| | Mittenmaß [mm]: | 87 |
| 8 040 44 093 | Schwenkkopf ± 90° verstb ER 16 AX UT | |
| | Werkzeugantrieb: | Zweiflach (~DIN 1809) |
| | Schaftgröße [mm]: | 40.00 |
| | Schafttyp: | VDI |
| | Werkzeugaufnahme: | ER 16 A - u-tec |
| | Übersetzung [i]: | 1:2 |
| | Drehmoment max [Nm]: | 12 |
| | Drehzahl max [1/min]: | 12000 |
| | Drehrichtung: | ungleich |
| | Kühlmittel: | EK |
| | Hinweis: | Schwenkbereich beachten |
| | Mittenmaß [mm]: | 125 |
| 8 040 44 094 | Schwenkkopf ± 90° verstb ER 16 AX UT IK | |
| | Werkzeugantrieb: | Zweiflach (~DIN 1809) |
| | Schaftgröße [mm]: | 40.00 |
| | Schafttyp: | VDI |
| | Werkzeugaufnahme: | ER 16 A - u-tec |
| | Übersetzung [i]: | 1:2 |
| | Drehmoment max [Nm]: | 12 |
| | Drehzahl max [1/min]: | 12000 |
| | Drehrichtung: | ungleich |
| | Kühlmittel: | IK/EK |
| | Druck max [bar]: | 140 |
| | Hinweis: | Schwenkbereich beachten |
| | Mittenmaß [mm]: | 125 |
| 8 040 45 056 | Schwenkkopf ± 90° verstb ER 25 AX UT | |
| | Gewicht [kg]: | 5.500 |
| | Werkzeugantrieb: | Zweiflach (~DIN 1809) |
| | Schaftgröße [mm]: | 40.00 |
| | Schafttyp: | VDI |
| | Werkzeugaufnahme: | ER 25 A - u-tec |
| | Übersetzung [i]: | 1:1 |
| | Drehmoment max [Nm]: | 25 |
| | Drehzahl max [1/min]: | 6000 |
| | Drehrichtung: | ungleich |
| | Kühlmittel: | EK |
| | Hinweis: | Schwenkbereich beachten! |
| | Mittenmaß [mm]: | 87 |

SQT 250 M/MS/MY/MSY - 12 Stationen

| Artikel-Nr. | Bezeichnung | |
|---|--|--------------------------|
| 8 040 45 057 | Schwenkkopf ± 90° verstb ER 25 AX UT | |
| | Werkzeugantrieb: | Zweiflach (~DIN 1809) |
| | Schaftgröße [mm]: | 40.00 |
| | Schafttyp: | VDI |
| | Werkzeugaufnahme: | ER 25 A - u-tec |
| | Übersetzung [i]: | 1:1 |
| | Drehmoment max [Nm]: | 25 |
| | Drehzahl max [1/min]: | 6000 |
| | Drehrichtung: | ungleich |
| | Kühlmittel: | EK |
| | Hinweis: | Schwenkbereich beachten! |
| | Mittenmaß [mm]: | 125 |
| 8 040 45 066 | Schwenkkopf ± 90° verstb ER 25 AX UT IK | |
| | Gewicht [kg]: | 5.530 |
| | Werkzeugantrieb: | Zweiflach (~DIN 1809) |
| | Schaftgröße [mm]: | 40.00 |
| | Schafttyp: | VDI |
| | Werkzeugaufnahme: | ER 25 A - u-tec |
| | Übersetzung [i]: | 1:1 |
| | Drehmoment max [Nm]: | 25 |
| | Drehzahl max [1/min]: | 6000 |
| | Drehrichtung: | ungleich |
| | Kühlmittel: | IK/EK |
| | Druck max [bar]: | 140 |
| | Hinweis: | Schwenkbereich beachten! |
| | Mittenmaß [mm]: | 87 |
| 8 040 45 106 | Schwenkkopf ± 90° verstb ER 25 AX UT IK | |
| | Werkzeugantrieb: | Zweiflach (~DIN 1809) |
| | Schaftgröße [mm]: | 40.00 |
| | Schafttyp: | VDI |
| | Werkzeugaufnahme: | ER 25 A - u-tec |
| | Übersetzung [i]: | 1:1 |
| | Drehmoment max [Nm]: | 25 |
| | Drehzahl max [1/min]: | 6000 |
| | Drehrichtung: | ungleich |
| | Kühlmittel: | IK/EK |
| | Druck max [bar]: | 140 |
| | Hinweis: | Schwenkbereich beachten! |
| | Mittenmaß [mm]: | 125 |
| 8 050 45 026 | Mehrspindelbohrkopf ER 25 AX UT | |
|  | Einsatz für: | Haupt- und Gegenspindel |
| | Werkzeugantrieb: | Zweiflach (~DIN 1809) |
| | Schaftgröße [mm]: | 40.00 |
| | Schafttyp: | VDI |
| | Werkzeugaufnahme: | ER 25 A - u-tec |
| | Übersetzung [i]: | 1:1 |
| | Drehmoment max [Nm]: | 50/Sp. |
| | Drehzahl max [1/min]: | 6000 |
| | Drehrichtung: | ungleich |
| | Kühlmittel: | EK |
| | Hinweis: | verstärkte Lagerung |
| | Achsversatz [mm]: | 50 |

SQT 250 M/MS/MY/MSY - 12 Stationen

| Artikel-Nr. | Bezeichnung | |
|---------------------|--|---|
| 8 050 45 030 | Mehrspindelbohrkopf ER 25 AX UT IK | |
| | Gewicht [kg]: | 6.730 |
| | Zusatzbezeichnung: | achsversetzt |
| | Ausführung: | 2-spindelrig |
| | Werkzeugantrieb: | Zweiflach (~DIN 1809) |
| | Schaftgröße [mm]: | 40.00 |
| | Schafttyp: | VDI |
| | Werkzeugaufnahme: | ER 25 A - u-tec |
| | Übersetzung [i]: | 1:1 |
| | Drehmoment max [Nm]: | 50 |
| | Drehzahl max [1/min]: | 6000 |
| | Drehrichtung: | ungleich |
| | Kühlmittel: | IK/EK |
| | Druck max [bar]: | 140 |
| | Hinweis: | verstärkte Lagerung; nicht auf benachbarten Stationen |
| | Achsversatz [mm]: | 41,255 |
| 8 200 40 004 | Werkzeugrohling | |
| | Schaftgröße [mm]: | 40.00 |
| | Schafttyp: | VDI |
| 8 200 41 000 | Verschlussstopfen Ø 40x60 | |
| | Gewicht [kg]: | 1.140 |
| | Schaftgröße [mm]: | 40.00 |
| | Schafttyp: | VDI |
| 8 202 40 003 | Grundhalter f. höhverstb. Wechselhalter | |
| | Gewicht [kg]: | 3.340 |
| | Schaftgröße [mm]: | 40.00 |
| | Schafttyp: | VDI |
| | Kühlmittel: | EK |
| 8 202 40 006 | Grundhalter Längsaufnahme FN 12 | |
| | Gewicht [kg]: | 3.300 |
| | Schaftgröße [mm]: | 40.00 |
| | Schafttyp: | VDI |
| | Werkzeugaufnahme: | Schnittstelle FN 12 |
| | Kühlmittel: | EK |
| 8 214 43 004 | Abstechhalter SH 32 | |
| | Gewicht [kg]: | 3.480 |
| | Ausführung: | Schneide mitte Revolver |
| | Schaftgröße [mm]: | 40.00 |
| | Schafttyp: | VDI |
| | Werkzeugaufnahme: | Spannschaft SH 32 |
| | Kühlmittel: | EK |
| 8 214 43 015 | Abstechhalter SH 32 | |
| | Gewicht [kg]: | 3.360 |
| | Einsatz für: | Stechschwert 32 |
| | Ausführung: | Spannschaft revolvermittig |
| | Schaftgröße [mm]: | 40.00 |
| | Schafttyp: | VDI |
| | Werkzeugaufnahme: | Spannschaft SH 32 |
| | Kühlmittel: | EK |
| | Hinweis: | ummontierbare Spannschaftaufnahme |

SQT 250 M/MS/MY/MSY - 12 Stationen

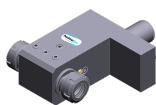
| Artikel-Nr. | Bezeichnung | |
|---------------------|---|-----------------------------------|
| 8 214 43 016 | Abstechhalter SH 32 | |
| | Gewicht [kg]: | 3.370 |
| | Einsatz für: | Stechschwert 32 |
| | Ausführung: | Spannschaft seitlich am Revolver |
| | Schaftgröße [mm]: | 40.00 |
| | Schafttyp: | VDI |
| | Werkzeugaufnahme: | Spannschaft SH 32 |
| | Kühlmittel: | EK |
| | Hinweis: | ummontierbare Spannschaftaufnahme |
| 8 214 45 000 | Kombi-Drehstahlhalter Vkt. 25 | |
| | Gewicht [kg]: | 6.360 |
| | Schaftgröße [mm]: | 40.00 |
| | Schafttyp: | VDI |
| | Werkzeugaufnahme: | Vkt. 25 |
| | Kühlmittel: | EK |
| 8 214 45 001 | Kombi-Drehstahlhalter Vkt. 25 | |
| | Gewicht [kg]: | 6.320 |
| | Einsatz für: | Gegenspindel |
| | Schaftgröße [mm]: | 40.00 |
| | Schafttyp: | VDI |
| | Werkzeugaufnahme: | Vkt. 25 |
| | Kühlmittel: | EK |
| 8 214 45 003 | Kombi-Drehstahlhalter Vkt. 1" | |
| | Gewicht [kg]: | 6.380 |
| | Schaftgröße [mm]: | 40.00 |
| | Schafttyp: | VDI |
| | Werkzeugaufnahme: | Vkt. 1" (25,4mm) |
| | Kühlmittel: | EK |
| 8 214 45 016 | Kombi-Drehstahlhalter Vkt. 25 IK | |
| | Gewicht [kg]: | 6.420 |
| | Schaftgröße [mm]: | 40.00 |
| | Schafttyp: | VDI |
| | Werkzeugaufnahme: | Vkt. 25 |
| | Kühlmittel: | IK/EK |
| 8 230 44 000 | Aufnahmehalter HSK - A50 | |
| | Gewicht [kg]: | 10.320 |
| | Schaftgröße [mm]: | 40.00 |
| | Schafttyp: | VDI |
| | Werkzeugaufnahme: | DIN 69893 A - HSK 50 |
| | Kühlmittel: | IK/EK |
| | Mittenmaß [mm]: | 140 |
| 8 230 46 026 | Spannzangenhalter ER 32 | |
| | Gewicht [kg]: | 9.240 |
| | Einsatz für: | Hauptspindel |
| | Schaftgröße [mm]: | 40.00 |
| | Schafttyp: | VDI |
| | Werkzeugaufnahme: | ER 32 |
| | Kühlmittel: | IK/EK |
| | Mittenmaß [mm]: | 140 |

SQT 250 M/MS/MY/MSY - 12 Stationen

| Artikel-Nr. | Bezeichnung | |
|---------------------|--|----------------------------------|
| 8 230 47 005 | Bohrstangenhalter Sonderausführung Ø 30 | |
| | Gewicht [kg]: | 9.450 |
| | Ausführung: | Sonder |
| | Schafttyp: | VDI |
| | Werkzeugaufnahme: | Ø 30 |
| | Kühlmittel: | EK |
| | Mittenmaß [mm]: | 125 |
| 8 230 47 006 | Bohrstangenhalter Ø 25 | |
| | Gewicht [kg]: | 9.580 |
| | Schaftgröße [mm]: | 40.00 |
| | Schafttyp: | VDI |
| | Werkzeugaufnahme: | Ø 25 |
| | Kühlmittel: | IK/EK |
| | Mittenmaß [mm]: | 140 |
| 8 230 47 015 | Aufnahmehalter HT 5 | |
| | Gewicht [kg]: | 9.280 |
| | Einsatz für: | Hauptspindel |
| | Schaftgröße [mm]: | 40.00 |
| | Schafttyp: | VDI |
| | Werkzeugaufnahme: | HT 5 |
| | Kühlmittel: | IK/EK |
| | Mittenmaß [mm]: | 140 |
| 8 230 48 007 | Bohrstangenhalter Ø 32 | |
| | Gewicht [kg]: | 9.360 |
| | Schaftgröße [mm]: | 40.00 |
| | Schafttyp: | VDI |
| | Werkzeugaufnahme: | Ø 32 |
| | Kühlmittel: | IK/EK |
| | Hinweis: | Versatzmaß vor Haltermitte 71 mm |
| | Mittenmaß [mm]: | 140 |
| 8 230 48 025 | Bohrstangenhalter Ø 1 1/2" | |
| | Gewicht [kg]: | 9.100 |
| | Schaftgröße [mm]: | 40.00 |
| | Schafttyp: | VDI |
| | Werkzeugaufnahme: | Ø 1 1/2" (38,1mm) |
| | Kühlmittel: | IK/EK |
| | Mittenmaß [mm]: | 140 |
| 8 230 49 001 | Bohrstangenhalter Ø 40 | |
| | Gewicht [kg]: | 9.160 |
| | Schaftgröße [mm]: | 40.00 |
| | Schafttyp: | VDI |
| | Werkzeugaufnahme: | Ø 40 |
| | Kühlmittel: | IK/EK |
| | Mittenmaß [mm]: | 140 |
| 8 230 49 006 | Bohrstangenhalter Ø 40 | |
| | Gewicht [kg]: | 9.080 |
| | Zusatzbezeichnung: | zurückgesetzt |
| | Einsatz für: | Gegenspindel |
| | Ausführung: | Sonder |
| | Schaftgröße [mm]: | 40.00 |
| | Schafttyp: | VDI |

SQT 250 M/MS/MY/MSY - 12 Stationen

| Artikel-Nr. | Bezeichnung | |
|---------------------|--|---|
| | Werkzeugaufnahme: | Ø 40 |
| | Kühlmittel: | IK/EK |
| | Mittenmaß [mm]: | 140 |
| 8 230 49 027 | Bohrstangenhalter Ø 50 | |
| | Ausführung: | Sonder |
| | Schaftgröße [mm]: | 40.00 |
| | Schafttyp: | VDI |
| | Werkzeugaufnahme: | Ø 50 |
| | Kühlmittel: | IK/EK |
| | Hinweis: | Offizielle Werkzeuglänge überschritten! |
| | Mittenmaß [mm]: | 140 |
| 8 230 49 054 | Bohrstangenhalter Ø 40 | |
| | Gewicht [kg]: | 9.860 |
| | Zusatzbezeichnung: | zurückgesetzt |
| | Schaftgröße [mm]: | 40.00 |
| | Schafttyp: | VDI |
| | Werkzeugaufnahme: | Ø 40 |
| | Kühlmittel: | IK/EK |
| | Hinweis: | Versatzmaß vor Haltermitte 9 mm |
| | Mittenmaß [mm]: | 140 |
| 8 234 45 002 | Kombi-Plandrehhalter Vkt. 25 | |
| | Gewicht [kg]: | 10.780 |
| | Einsatz für: | Haupt- und Gegenspindel |
| | Schaftgröße [mm]: | 40.00 |
| | Schafttyp: | VDI |
| | Werkzeugaufnahme: | Vkt. 25 |
| | Kühlmittel: | EK |
| 8 234 45 006 | Kombi-Plandrehhalter Vkt. 25 | |
| | Ausführung: | Sonder |
| | Schaftgröße [mm]: | 40.00 |
| | Schafttyp: | VDI |
| | Werkzeugaufnahme: | Vkt. 25 |
| | Kühlmittel: | EK |
| | Hinweis: | Maschine: Mazak, QT Nexus 200 II M - 12 |
| 8 239 44 000 | Doppel-Spannzangenhalter ER 20 M | |
| | Gewicht [kg]: | 9.640 |
| | Einsatz für: | Hauptspindel |
| | Schaftgröße [mm]: | 40.00 |
| | Schafttyp: | VDI |
| | Werkzeugaufnahme: | ER 20 M |
| | Kühlmittel: | IK/EK |
| | Mittenmaß [mm]: | 126/155 |
| 8 239 46 003 | Doppel-Spannzangenhalter ER 32 IK | |
| | Gewicht [kg]: | 10.200 |
| | Einsatz für: | Haupt- und Gegenspindel |
| | Schaftgröße [mm]: | 40.00 |
| | Schafttyp: | VDI |
| | Werkzeugaufnahme: | ER 32 |
| | Kühlmittel: | IK/EK |
| | Mittenmaß [mm]: | 140 |




SQT 250 M/MS/MY/MSY - 12 Stationen

| Artikel-Nr. | Bezeichnung | |
|---------------------|--|-------------------------|
| 8 239 46 026 | Doppel-Bohrstangenhalter Ø 20 IK/EK | |
| | Gewicht [kg]: | 11.380 |
| | Einsatz für: | Haupt- und Gegenspindel |
| | Schaftgröße [mm]: | 40.00 |
| | Schafttyp: | VDI |
| | Werkzeugaufnahme: | Ø 20 |
| | Kühlmittel: | IK/EK |
| | Mittenmaß [mm]: | 140 |
| 8 239 47 000 | Doppel-Bohrstangenhalter Ø 25 | |
| | Gewicht [kg]: | 10.920 |
| | Einsatz für: | Haupt- und Gegenspindel |
| | Schaftgröße [mm]: | 40.00 |
| | Schafttyp: | VDI |
| | Werkzeugaufnahme: | Ø 25 |
| | Kühlmittel: | EK |
| | Mittenmaß [mm]: | 140 |
| 8 239 47 001 | Doppel-Bohrstangenhalter Ø 25 IK/EK | |
| | Gewicht [kg]: | 10.800 |
| | Einsatz für: | Haupt- und Gegenspindel |
| | Schaftgröße [mm]: | 40.00 |
| | Schafttyp: | VDI |
| | Werkzeugaufnahme: | Ø 25 |
| | Kühlmittel: | IK/EK |
| | Mittenmaß [mm]: | 140 |
| 8 239 47 002 | Doppel-Aufnahmehalter HT 5 | |
| | Gewicht [kg]: | 9.440 |
| | Einsatz für: | Haupt- und Gegenspindel |
| | Schaftgröße [mm]: | 40.00 |
| | Schafttyp: | VDI |
| | Werkzeugaufnahme: | HT 5 |
| | Kühlmittel: | IK/EK |
| | Mittenmaß [mm]: | 140 |
| 8 239 47 024 | Doppel-Bohrstangenhalter Ø 1" | |
| | Gewicht [kg]: | 10.770 |
| | Einsatz für: | Haupt- und Gegenspindel |
| | Schaftgröße [mm]: | 40.00 |
| | Schafttyp: | VDI |
| | Werkzeugaufnahme: | Ø 1" (25,4mm) |
| | Kühlmittel: | EK |
| | Mittenmaß [mm]: | 140 |
| 8 239 48 002 | Doppel-Bohrstangenhalter Ø 32 | |
| | Gewicht [kg]: | 11.060 |
| | Einsatz für: | Haupt- und Gegenspindel |
| | Schaftgröße [mm]: | 40.00 |
| | Schafttyp: | VDI |
| | Werkzeugaufnahme: | Ø 32 |
| | Kühlmittel: | EK |
| | Mittenmaß [mm]: | 140 |

SQT 250 M/MS/MY/MSY - 12 Stationen

| Artikel-Nr. | Bezeichnung | |
|---------------------|--|-------------------------|
| 8 239 48 017 | Doppel-Bohrstangenhalter Ø 32 IK/EK | |
| | Gewicht [kg]: | 11.050 |
| | Einsatz für: | Haupt- und Gegenspindel |
| | Schaftgröße [mm]: | 40.00 |
| | Schafttyp: | VDI |
| | Werkzeugaufnahme: | Ø 32 |
| | Kühlmittel: | IK/EK |
| | Mittenmaß [mm]: | 140 |
| 8 239 49 000 | Doppel-Bohrstangenhalter Ø 40 | |
| | Gewicht [kg]: | 9.160 |
| | Einsatz für: | Haupt- und Gegenspindel |
| | Schaftgröße [mm]: | 40.00 |
| | Schafttyp: | VDI |
| | Werkzeugaufnahme: | Ø 40 |
| | Kühlmittel: | EK |
| | Mittenmaß [mm]: | 140 |
| 8 239 49 018 | Doppel-Bohrstangenhalter Ø 40 IK/EK | |
| | Gewicht [kg]: | 10.650 |
| | Einsatz für: | Haupt- und Gegenspindel |
| | Schaftgröße [mm]: | 40.00 |
| | Schafttyp: | VDI |
| | Werkzeugaufnahme: | Ø 40 |
| | Kühlmittel: | IK/EK |
| | Mittenmaß [mm]: | 140 |
| 8 251 45 000 | Kombi-Doppel-Drehstahlhalter Vkt. 25 | |
| | Gewicht [kg]: | 10.400 |
| | Schaftgröße [mm]: | 40.00 |
| | Schafttyp: | VDI |
| | Werkzeugaufnahme: | Vkt. 25 |
| | Kühlmittel: | EK |
| 8 251 45 014 | Kombi-Doppel-Drehstahlhalter Vkt. 25 IK | |
| | Gewicht [kg]: | 10.130 |
| | Schaftgröße [mm]: | 40.00 |
| | Schafttyp: | VDI |
| | Werkzeugaufnahme: | Vkt. 25 |
| | Kühlmittel: | IK/EK |
| 8 253 47 005 | Doppel-Bohrstangenhalter Ø 25 | |
| | Gewicht [kg]: | 10.700 |
| | Einsatz für: | Haupt- und Gegenspindel |
| | Schaftgröße [mm]: | 40.00 |
| | Schafttyp: | VDI |
| | Werkzeugaufnahme: | Ø 25 |
| | Kühlmittel: | EK |
| | Mittenmaß [mm]: | 105/148 |
| 8 253 47 007 | Doppel-Bohrstangenhalter Ø 1" | |
| | Gewicht [kg]: | 10.700 |
| | Einsatz für: | Haupt- und Gegenspindel |
| | Schaftgröße [mm]: | 40.00 |
| | Schafttyp: | VDI |
| | Werkzeugaufnahme: | Ø 1" (25,4mm) |
| | Kühlmittel: | EK |

SQT 250 M/MS/MY/MSY - 12 Stationen

| Artikel-Nr. | Bezeichnung | |
|---|--|-------------------------|
| | Mittenmaß [mm]: | 105/148 |
| 8 259 42 000 | Mehrfach-Drehstahlhalter Vkt. 25 | |
| | Gewicht [kg]: | 7.020 |
| | Einsatz für: | Hauptspindel |
| | Ausführung: | Y-versetzt |
| | Schaftgröße [mm]: | 40.00 |
| | Schafttyp: | VDI |
| | Werkzeugaufnahme: | Vkt. 25 |
| | | Vkt. 25 |
| | Kühlmittel: | EK |
| 8 259 45 001 | Mehrfach-Drehstahlhalter 4x Vkt. 25 | |
| | Gewicht [kg]: | 10.950 |
| | Einsatz für: | Haupt- und Gegenspindel |
| | Ausführung: | Y-versetzt |
| | Schaftgröße [mm]: | 40.00 |
| | Schafttyp: | VDI |
| | Werkzeugaufnahme: | Vkt. 25 |
| | | Vkt. 25 |
| | | Vkt. 25 |
| | | Vkt. 25 |
| | Kühlmittel: | EK |
| 8 259 45 005 | Mehrfach-Drehstahlhalter 4x Vkt. 1" | |
| | Gewicht [kg]: | 10.930 |
| | Einsatz für: | Haupt- und Gegenspindel |
| | Ausführung: | Y-versetzt |
| | Schaftgröße [mm]: | 40.00 |
| | Schafttyp: | VDI |
| | Werkzeugaufnahme: | Vkt. 1" (25,4mm) |
| | | Vkt. 1" (25,4mm) |
| | | Vkt. 1" (25,4mm) |
| | | Vkt. 1" (25,4mm) |
| | Kühlmittel: | EK |
| 8 259 45 009 | Mehrfach-Drehstahlhalter 4x Vkt. 25 IK | |
|  | Gewicht [kg]: | 10.600 |
| | Einsatz für: | Haupt- und Gegenspindel |
| | Ausführung: | Y-versetzt |
| | Schaftgröße [mm]: | 40.00 |
| | Schafttyp: | VDI |
| | Werkzeugaufnahme: | Vkt. 25 |
| | | Vkt. 25 |
| | | Vkt. 25 |
| | | Vkt. 25 |
| | Kühlmittel: | IK/EK |
| 8 320 43 008 | Abstechhalter höhenverstellbar SH 32 IK | |
| | Gewicht [kg]: | 3.930 |
| | Schaftgröße [mm]: | 40.00 |
| | Schafttyp: | VDI |
| | Werkzeugaufnahme: | Spannschaft SH 32 |
| | Kühlmittel: | IK/EK |
| | Druck max [bar]: | 70 |



● heimatec-Niederlassungen

○ unsere weltweiten Vertretungen

heimatec[®]

heimatec GmbH
Präzisionswerkzeuge
Carl-Benz-Str. 4
77871 Renchen
Deutschland

T +49 7843 9466 0
www.heimatec.de
info@heimatec.de

Die Kontaktdaten unserer weltweiten Handelspartner finden Sie auf unserer Internetseite:
<https://heimatec.com/handelspartner>