

Nakamura
Super NTMX



Hightech von heimatec - Werkzeuge und Systeme für die produktive Dreh- und Fräsbearbeitung

heimatec gehört zu den internationalen Technologie- und Qualitätsführern von Präzisionswerkzeugen und ist auf die Entwicklung und Herstellung von hochpräzisen festen und angetriebenen Werkzeugen für alle CNC-Drehmaschinen, CNC-Dreh-Fräszentren und CNC-Bearbeitungszentren spezialisiert.

Die Produktpalette* reicht von statischen BMT- und VDI-Werkzeughaltern über angetriebene Werkzeuge bis hin zu hochkomplexen kundenbezogenen Individuallösungen. heimatec, mit Hauptsitz in Renchen, besitzt eine Tochtergesellschaft in Asien und Indien sowie zahlreiche Repräsentanzen und Handelspartner über den ganzen Globus verteilt.

*UNSERE PRODUKTE

Feste Werkzeughalter

Angetriebene Werkzeugeinheiten

Präzisionswerkzeuge

Werkzeuge für Dreh- und Bearbeitungszentren

Werkzeuge für Langdrehautomaten

Werkzeugwechsel- und Schnellwechselsysteme



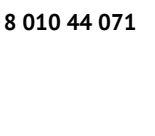
Werkzeugsysteme für die Verzahnungsherstellung

Digitales Werkzeugmanagement

Das Katalog-Werk einschließlich aller seiner Teile ist urheberrechtlich geschützt. Jede Verwertung außerhalb der engen Grenzen des Urheberrechtsgesetzes ist ohne Zustimmung der Rechteinhaber unzulässig und strafbar. Das gilt insbesondere für Vervielfältigungen, Übersetzungen, Mikroverfilmungen und die Einspeicherung und Verarbeitung in elektronischen Systemen.


heimatec GmbH behält sich Änderungen technischer Art jederzeit ohne Vorankündigung vor. Dies gilt insbesondere bei Anpassungen an neue oder geänderte internationale Normen oder bei Weiterentwicklungen unserer Produkte oder Herstellungsprozesse.


Die aktuelle Version unserer Allgemeinen Geschäftsbedingungen (AGB) finden Sie auf unserer Webseite.


Artikel-Nr.	Bezeichnung	
8 010 44 052	Axial-Bohr- und Fräskopf ER 16 AX UT	
		<p>Gewicht [kg]: 1.400 Werkzeugantrieb: Zweiflach (~DIN 1809) Schaftgröße [mm]: 44.00 Schafttyp: BMT Werkzeugaufnahme: ER 16 A - u-tec Übersetzung [i]: 1:1 Drehmoment max [Nm]: 16 Drehzahl max [1/min]: 6000 Drehrichtung: gleich Kühlmittel: EK Hinweis: Kombilagerung</p>
8 010 44 055	Axial-Fräs- und Bohrkopf ER 20 AX UT	
		<p>Werkzeugantrieb: Zweiflach (~DIN 1809) Schaftgröße [mm]: 44.00 Schafttyp: BMT Werkzeugaufnahme: ER 20 A - u-tec Übersetzung [i]: 1:1 Drehmoment max [Nm]: 16 Drehzahl max [1/min]: 6000 Drehrichtung: gleich Kühlmittel: EK Hinweis: Kombilagerung</p>
8 010 44 056	Axial-Fräs- und Bohrkopf ER 20 AX UT IK	
		<p>Gewicht [kg]: 1.440 Werkzeugantrieb: Zweiflach (~DIN 1809) Schaftgröße [mm]: 44.00 Schafttyp: BMT Werkzeugaufnahme: ER 20 A - u-tec Übersetzung [i]: 1:1 Drehmoment max [Nm]: 16 Drehzahl max [1/min]: 6000 Drehrichtung: gleich Kühlmittel: IK/EK Druck max [bar]: 25 Hinweis: Kombilagerung</p>
8 010 44 071	Axial-Bohr- und Fräskopf Weldon 14	
		<p>Gewicht [kg]: 1.640 Werkzeugantrieb: Zweiflach (~DIN 1809) Schaftgröße [mm]: 44.00 Schafttyp: BMT Werkzeugaufnahme: Weldon (DIN 1835 B) 14 Übersetzung [i]: 1:1 Drehmoment max [Nm]: 16 Drehzahl max [1/min]: 6000 Drehrichtung: gleich Kühlmittel: EK Hinweis: Kombilagerung</p>

Artikel-Nr.	Bezeichnung
-------------	-------------

8 010 44 085	Axial-Bohr- und Fräskopf ER 20 AX UT IK	
	Gewicht [kg]:	1.970
	Werkzeugantrieb:	Zweiflach (~DIN 1809)
	Schaftgröße [mm]:	44.00
	Schafttyp:	BMT
	Werkzeugaufnahme:	ER 20 A - u-tec
	Übersetzung [i]:	1:1
	Drehmoment max [Nm]:	16
	Drehzahl max [1/min]:	10000
	Drehrichtung:	gleich
	Kühlmittel:	IK/EK
	Druck max [bar]:	70
	Hinweis:	Hochdruckausführung

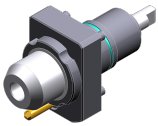
8 010 44 091	Axial-Bohr- und Fräskopf ER 20 AX UT	
	Gewicht [kg]:	1.530
	Werkzeugantrieb:	Zweiflach (~DIN 1809)
	Schaftgröße [mm]:	44.00
	Schafttyp:	BMT
	Werkzeugaufnahme:	ER 20 A - u-tec
	Übersetzung [i]:	1:1
	Drehmoment max [Nm]:	32
	Drehzahl max [1/min]:	12000
	Drehrichtung:	gleich
	Kühlmittel:	EK

8 010 44 092	Axial-Bohr- und Fräskopf ER 20 AX UT IK	
	Gewicht [kg]:	1.560
	Werkzeugantrieb:	Zweiflach (~DIN 1809)
	Schaftgröße [mm]:	44.00
	Schafttyp:	BMT
	Werkzeugaufnahme:	ER 20 A - u-tec
	Übersetzung [i]:	1:1
	Drehmoment max [Nm]:	32
	Drehzahl max [1/min]:	12000
	Drehrichtung:	gleich
	Kühlmittel:	IK/EK
	Druck max [bar]:	25

8 010 44 093	Axial-Bohr- und Fräskopf ER 20 AX UT IK	
	Gewicht [kg]:	2.020
	Werkzeugantrieb:	Zweiflach (~DIN 1809)
	Schaftgröße [mm]:	44.00
	Schafttyp:	BMT
	Werkzeugaufnahme:	ER 20 A - u-tec
	Übersetzung [i]:	1:1
	Drehmoment max [Nm]:	32
	Drehzahl max [1/min]:	12000
	Drehrichtung:	gleich
	Kühlmittel:	IK/EK
	Druck max [bar]:	100
	Hinweis:	Trockenlauf möglich

Artikel-Nr. Bezeichnung

8 010 45 081



Axial-Bohr- und Fräskopf Weldon 16

Werkzeugantrieb: Zweiflach (~DIN 1809)
 Schaftgröße [mm]: 44.00
 Schafttyp: BMT
 Werkzeugaufnahme: Weldon (DIN 1835 B) 16
 Übersetzung [i]: 1:1
 Drehmoment max [Nm]: 16
 Drehzahl max [1/min]: 6000
 Drehrichtung: gleich
 Kühlmittel: EK
 Hinweis: Kombilagerung

8 010 45 082

Axial-Bohr- und Fräskopf Weldon 16 IK

Werkzeugantrieb: Zweiflach (~DIN 1809)
 Schaftgröße [mm]: 44.00
 Schafttyp: BMT
 Werkzeugaufnahme: Weldon (DIN 1835 B) 16
 Übersetzung [i]: 1:1
 Drehmoment max [Nm]: 16
 Drehzahl max [1/min]: 6000
 Drehrichtung: gleich
 Kühlmittel: IK/EK
 Druck max [bar]: 25
 Hinweis: Kombilagerung

8 010 45 160

Axial-Bohr- und Fräskopf ER 25 AX UT

Gewicht [kg]: 1.530
 Werkzeugantrieb: Zweiflach (~DIN 1809)
 Schaftgröße [mm]: 44.00
 Schafttyp: BMT
 Werkzeugaufnahme: ER 25 A - u-tec
 Übersetzung [i]: 1:1
 Drehmoment max [Nm]: 16
 Drehzahl max [1/min]: 8000
 Drehrichtung: gleich
 Kühlmittel: EK
 Hinweis: verstärkte Lagerung

8 010 45 170





Axial-Bohr- und Fräskopf ER 25 IK

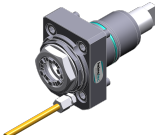
Gewicht [kg]: 1.550
 Werkzeugantrieb: Zweiflach (~DIN 1809)
 Schaftgröße [mm]: 44.00
 Schafttyp: BMT
 Werkzeugaufnahme: ER 25
 Übersetzung [i]: 1:1
 Drehmoment max [Nm]: 32
 Drehzahl max [1/min]: 6000
 Drehrichtung: gleich
 Kühlmittel: IK/EK
 Druck max [bar]: 25
 Hinweis: Kombilagerung

Artikel-Nr. Bezeichnung

8 010 45 191 **Axial-Fräs- und Bohrkopf ER 25 AX UT**
 Werkzeugantrieb: Zweiflach (~DIN 1809)
 Schaftgröße [mm]: 44.00
 Schafttyp: BMT
 Werkzeugaufnahme: ER 25 A - u-tec
 Übersetzung [i]: 1:1
 Drehmoment max [Nm]: 32
 Drehzahl max [1/min]: 8000
 Drehrichtung: gleich
 Kühlmittel: EK
 Hinweis: Kombilagerung

8 010 45 192 **Axial-Fräs- und Bohrkopf ER 25 AX UT IK**

 Gewicht [kg]: 1.800
 Werkzeugantrieb: Zweiflach (~DIN 1809)
 Schaftgröße [mm]: 44.00
 Schafttyp: BMT
 Werkzeugaufnahme: ER 25 A - u-tec
 Übersetzung [i]: 1:1
 Drehmoment max [Nm]: 32
 Drehzahl max [1/min]: 8000
 Drehrichtung: gleich
 Kühlmittel: IK/EK
 Druck max [bar]: 25
 Hinweis: Kombilagerung

8 010 45 193 **Axial-Fräs- und Bohrkopf ER 25 AX UT IK**

 Gewicht [kg]: 2.340
 Werkzeugantrieb: Zweiflach (~DIN 1809)
 Schaftgröße [mm]: 44.00
 Schafttyp: BMT
 Werkzeugaufnahme: ER 25 A - u-tec
 Übersetzung [i]: 1:1
 Drehmoment max [Nm]: 32
 Drehzahl max [1/min]: 8000
 Drehrichtung: gleich
 Kühlmittel: IK/EK
 Druck max [bar]: 100
 Hinweis: Kombilagerung; Trockenlauf möglich

8 010 45 208 **Axial-Bohr- und Fräskopf ER 25 AX UT**

 Gewicht [kg]: 1.500
 Werkzeugantrieb: Zweiflach (~DIN 1809)
 Schaftgröße [mm]: 44.00
 Schafttyp: BMT
 Werkzeugaufnahme: ER 25 A - u-tec
 Übersetzung [i]: 1:1
 Drehmoment max [Nm]: 32
 Drehzahl max [1/min]: 12000
 Drehrichtung: gleich
 Kühlmittel: EK

Artikel-Nr.

Bezeichnung

8 010 45 209

Axial-Bohr- und Fräskopf ER 25 AX UT IK



Gewicht [kg]: 1.750
 Werkzeugantrieb: Zweiflach (~DIN 1809)
 Schaftgröße [mm]: 44.00
 Schafttyp: BMT
 Werkzeugaufnahme: ER 25 A - u-tec
 Übersetzung [i]: 1:1
 Drehmoment max [Nm]: 32
 Drehzahl max [1/min]: 12000
 Drehrichtung: gleich
 Kühlmittel: IK/EK
 Druck max [bar]: 25

8 010 45 210

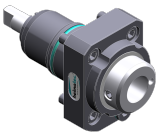
Axial-Bohr- und Fräskopf ER 25 AX UT IK



Gewicht [kg]: 1.980
 Werkzeugantrieb: Zweiflach (~DIN 1809)
 Schaftgröße [mm]: 44.00
 Schafttyp: BMT
 Werkzeugaufnahme: ER 25 A - u-tec
 Übersetzung [i]: 1:1
 Drehmoment max [Nm]: 32
 Drehzahl max [1/min]: 15000
 Drehrichtung: gleich
 Kühlmittel: IK/EK
 Druck max [bar]: 100
 Hinweis: Trockenlauf möglich

8 010 46 149

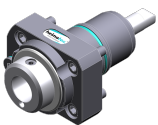
Axial-Bohr- und Fräskopf HT 4 IK



Werkzeugantrieb: Zweiflach (~DIN 1809)
 Schaftgröße [mm]: 44.00
 Schafttyp: BMT
 Werkzeugaufnahme: HT 4
 Übersetzung [i]: 1:1
 Drehmoment max [Nm]: 16
 Drehzahl max [1/min]: 6000
 Drehrichtung: gleich
 Kühlmittel: IK/EK
 Druck max [bar]: 25
 Hinweis: Kombilagerung

8 010 46 277

Axial-Bohr- und Fräskopf HT 4 IK



Gewicht [kg]: 1.400
 Werkzeugantrieb: Zweiflach (~DIN 1809)
 Schaftgröße [mm]: 44.00
 Schafttyp: BMT
 Werkzeugaufnahme: HT 4
 Übersetzung [i]: 1:1
 Drehmoment max [Nm]: 16
 Drehzahl max [1/min]: 8000
 Drehrichtung: gleich
 Kühlmittel: IK/EK
 Druck max [bar]: 25
 Hinweis: verstärkte Lagerung

Artikel-Nr.

Bezeichnung

8 010 46 323

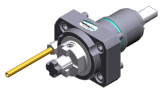
Axial-Bohr- und Fräskopf Weldon 20



Gewicht [kg]: 1.940
 Werkzeugantrieb: Zweiflach (~DIN 1809)
 Schaftgröße [mm]: 44.00
 Schafttyp: BMT
 Werkzeugaufnahme: Weldon (DIN 1835 B) 20
 Übersetzung [i]: 1:1
 Drehmoment max [Nm]: 32
 Drehzahl max [1/min]: 12000
 Drehrichtung: gleich
 Kühlmittel: EK

8 011 44 017

Axial-Fräskopf Kombidorn 16



Gewicht [kg]: 1.560
 Werkzeugantrieb: Zweiflach (~DIN 1809)
 Schaftgröße [mm]: 44.00
 Schafttyp: BMT
 Werkzeugaufnahme: Kombidorn 16
 Übersetzung [i]: 1:1
 Drehmoment max [Nm]: 32
 Drehzahl max [1/min]: 6000
 Drehrichtung: gleich
 Kühlmittel: EK
 Hinweis: Kombilagerung

8 011 44 018

Axial-Fräskopf Kombidorn 3/4"





Gewicht [kg]: 1.480
 Werkzeugantrieb: Zweiflach (~DIN 1809)
 Schaftgröße [mm]: 44.00
 Schafttyp: BMT
 Werkzeugaufnahme: Kombidorn 3/4" (19,05mm)
 Übersetzung [i]: 1:1
 Drehmoment max [Nm]: 25
 Drehzahl max [1/min]: 8000
 Drehrichtung: gleich
 Kühlmittel: EK
 Hinweis: Kombilagerung

8 011 45 024

Axial-Fräskopf Kombidorn 22


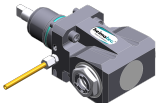


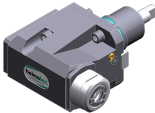
Gewicht [kg]: 1.620
 Werkzeugantrieb: Zweiflach (~DIN 1809)
 Schaftgröße [mm]: 44.00
 Schafttyp: BMT
 Werkzeugaufnahme: Kombidorn 22
 Übersetzung [i]: 1:1
 Drehmoment max [Nm]: 32
 Drehzahl max [1/min]: 6000
 Drehrichtung: gleich
 Kühlmittel: EK
 Hinweis: Kombilagerung

Artikel-Nr.	Bezeichnung	
8 011 45 033	Axial-Fräskopf Kombidor 1"	
	Werkzeugantrieb:	Zweiflach (~DIN 1809)
	Schaftgröße [mm]:	44.00
	Schafttyp:	BMT
	Werkzeugaufnahme:	Kombidor 1" (25,4mm)
	Übersetzung [i]:	1:1
	Drehmoment max [Nm]:	16
	Drehzahl max [1/min]:	6000
	Drehrichtung:	gleich
	Kühlmittel:	EK
	Hinweis:	Kombilagerung
8 013 43 001	Axial-Bohr- und Fräskopf ER 11	
	Gewicht [kg]:	1.850
	Werkzeugantrieb:	Zweiflach (~DIN 1809)
	Schaftgröße [mm]:	44.00
	Schafttyp:	BMT
	Werkzeugaufnahme:	ER 11
	Übersetzung [i]:	1:4
	Drehmoment max [Nm]:	2,5
	Drehzahl max [1/min]:	48000
	Drehrichtung:	gleich
	Kühlmittel:	EK
8 013 44 002	Axial-Bohr- und Fräskopf ER 16 AX UT	
	Gewicht [kg]:	1.850
	Werkzeugantrieb:	Zweiflach (~DIN 1809)
	Schaftgröße [mm]:	44.00
	Schafttyp:	BMT
	Werkzeugaufnahme:	ER 16 A - u-tec
	Übersetzung [i]:	1:4
	Drehmoment max [Nm]:	5
	Drehzahl max [1/min]:	24000
	Drehrichtung:	gleich
	Kühlmittel:	EK
8 013 44 003	Axial-Bohr- und Fräskopf ER 16 AX UT IK	
	Werkzeugantrieb:	Zweiflach (~DIN 1809)
	Schaftgröße [mm]:	44.00
	Schafttyp:	BMT
	Werkzeugaufnahme:	ER 16 A - u-tec
	Übersetzung [i]:	1:4
	Drehmoment max [Nm]:	5
	Drehzahl max [1/min]:	24000
	Drehrichtung:	gleich
	Kühlmittel:	IK/EK
	Druck max [bar]:	80
8 019 44 014	Axial-Bohr- und Fräskopf ER 16	
	Gewicht [kg]:	3.860
	Zusatzbezeichnung:	achsversetzt; 180° umsetzbar
	Werkzeugantrieb:	Zweiflach (~DIN 1809)
	Schaftgröße [mm]:	44.00
	Schafttyp:	BMT
	Werkzeugaufnahme:	ER 16
	Übersetzung [i]:	1:2
	Drehmoment max [Nm]:	16

Artikel-Nr.	Bezeichnung	
	Drehzahl max [1/min]:	12000
	Drehrichtung:	ungleich
	Kühlmittel:	EK
	Hinweis:	Umsetzbarkeit prüfen !
	Achsversatz [mm]:	34,5
8 019 44 017	Axial-Bohr- und Fräskopf HT 2	
	Gewicht [kg]:	3.780
	Zusatzbezeichnung:	achsversetzt; 180° umsetzbar
	Werkzeugantrieb:	Zweiflach (~DIN 1809)
	Schaftgröße [mm]:	44.00
	Schafttyp:	BMT
	Werkzeugaufnahme:	HT 2
	Übersetzung [i]:	1:2
	Drehmoment max [Nm]:	16
	Drehzahl max [1/min]:	12000
	Drehrichtung:	ungleich
	Kühlmittel:	EK
	Hinweis:	Umsetzbarkeit prüfen !
	Achsversatz [mm]:	34,5
8 019 44 040	Axial-Bohr- und Fräskopf ER 16 AX UT	
	Gewicht [kg]:	3.780
	Zusatzbezeichnung:	achsversetzt; 180° umsetzbar
	Werkzeugantrieb:	Zweiflach (~DIN 1809)
	Schaftgröße [mm]:	44.00
	Schafttyp:	BMT
	Werkzeugaufnahme:	ER 16 A - u-tec
	Übersetzung [i]:	2:1
	Drehmoment max [Nm]:	40
	Drehzahl max [1/min]:	3000
	Drehrichtung:	ungleich
	Kühlmittel:	EK
	Hinweis:	Umsetzbarkeit prüfen !
	Achsversatz [mm]:	34,5
8 019 44 050	Axial-Bohr- und Fräskopf ER 16 AX UT	
	Gewicht [kg]:	3.830
	Zusatzbezeichnung:	achsversetzt; 180° umsetzbar
	Werkzeugantrieb:	Zweiflach (~DIN 1809)
	Schaftgröße [mm]:	44.00
	Schafttyp:	BMT
	Werkzeugaufnahme:	ER 16 A - u-tec
	Übersetzung [i]:	1:3
	Drehmoment max [Nm]:	8
	Drehzahl max [1/min]:	18000
	Drehrichtung:	ungleich
	Kühlmittel:	EK
	Hinweis:	Umsetzbarkeit prüfen !
	Achsversatz [mm]:	34,5
8 019 44 052	Axial-Bohr- und Fräskopf ER 16 AX UT IK	
	Gewicht [kg]:	4.530
	Zusatzbezeichnung:	achsversetzt
	Werkzeugantrieb:	Zweiflach (~DIN 1809)
	Schaftgröße [mm]:	44.00
	Schafttyp:	BMT
	Werkzeugaufnahme:	ER 16 A - u-tec

Artikel-Nr.	Bezeichnung	
	Übersetzung [i]:	1:3
	Drehmoment max [Nm]:	8
	Drehzahl max [1/min]:	18000
	Drehrichtung:	ungleich
	Kühlmittel:	IK/EK
	Druck max [bar]:	140
	Hinweis:	180° umsetzbar
	Achsversatz [mm]:	34,5
8 019 44 108	Axial-Bohr- und Fräskopf ER 16 AX UT	
	Zusatzbezeichnung:	achsversetzt; 180° umsetzbar
	Werkzeugantrieb:	Zweiflach (~DIN 1809)
	Schaftgröße [mm]:	44.00
	Schafttyp:	BMT
	Werkzeugaufnahme:	ER 16 A - u-tec
	Übersetzung [i]:	1:1
	Drehmoment max [Nm]:	16
	Drehzahl max [1/min]:	8000
	Drehrichtung:	ungleich
	Kühlmittel:	EK
	Hinweis:	Umsetzbarkeit prüfen !
	Achsversatz [mm]:	34,5
8 019 44 109	Axial-Bohr- und Fräskopf ER 16 AX UT IK	
	Gewicht [kg]:	4.450
	Zusatzbezeichnung:	achsversetzt
	Werkzeugantrieb:	Zweiflach (~DIN 1809)
	Schaftgröße [mm]:	44.00
	Schafttyp:	BMT
	Werkzeugaufnahme:	ER 16 A - u-tec
	Übersetzung [i]:	1:1
	Drehmoment max [Nm]:	16
	Drehzahl max [1/min]:	8000
	Drehrichtung:	ungleich
	Kühlmittel:	IK/EK
	Druck max [bar]:	140
	Hinweis:	180° umsetzbar
	Achsversatz [mm]:	34,5
8 019 44 124	Axial-Bohr- und Fräskopf ER 16 AX UT IK	
	Gewicht [kg]:	4.470
	Zusatzbezeichnung:	achsversetzt
	Werkzeugantrieb:	Zweiflach (~DIN 1809)
	Schaftgröße [mm]:	44.00
	Schafttyp:	BMT
	Werkzeugaufnahme:	ER 16 A - u-tec
	Übersetzung [i]:	2:1
	Drehmoment max [Nm]:	40
	Drehzahl max [1/min]:	3000
	Drehrichtung:	ungleich
	Kühlmittel:	IK/EK
	Druck max [bar]:	140
	Hinweis:	180° umsetzbar
	Achsversatz [mm]:	34,5

Artikel-Nr.	Bezeichnung	
8 019 44 138	Axial-Bohr- und Fräskopf ER 16 AX UT	
	Gewicht [kg]:	3.120
	Zusatzbezeichnung:	achsversetzt; 180° umsetzbar
	Werkzeugantrieb:	Zweiflach (~DIN 1809)
	Schaftgröße [mm]:	44.00
	Schafttyp:	BMT
	Werkzeugaufnahme:	ER 16 A - u-tec
	Übersetzung [i]:	1:2
	Drehmoment max [Nm]:	16
	Drehzahl max [1/min]:	20000
	Drehrichtung:	ungleich
	Kühlmittel:	EK
	Hinweis:	Umsetzbarkeit prüfen !
	Achsversatz [mm]:	34,5
8 030 44 065	Winkel-Bohr- und Fräskopf ER 16 AX UT	
	Gewicht [kg]:	4.360
	Zusatzbezeichnung:	180° umsetzbar
	Werkzeugantrieb:	Zweiflach (~DIN 1809)
	Schaftgröße [mm]:	44.00
	Schafttyp:	BMT
	Werkzeugaufnahme:	ER 16 A - u-tec
	Übersetzung [i]:	1:2
	Drehmoment max [Nm]:	8
	Drehzahl max [1/min]:	12000
	Drehrichtung:	gleich
	Kühlmittel:	EK
	Hinweis:	verstärkte Lagerung
	Mittenmaß [mm]:	68,5
8 030 44 067	Winkel-Fräs- und Bohrkopf ER 20 AX UT	
	Gewicht [kg]:	4.000
	Zusatzbezeichnung:	180° umsetzbar
	Werkzeugantrieb:	Zweiflach (~DIN 1809)
	Schaftgröße [mm]:	44.00
	Schafttyp:	BMT
	Werkzeugaufnahme:	ER 20 A - u-tec
	Übersetzung [i]:	1:1
	Drehmoment max [Nm]:	16
	Drehzahl max [1/min]:	8000
	Drehrichtung:	ungleich
	Kühlmittel:	EK
	Hinweis:	Kombilagerung
	Mittenmaß [mm]:	75
8 030 44 068	Winkel-Fräs- und Bohrkopf ER 20 AX UT IK	
	Gewicht [kg]:	4.300
	Zusatzbezeichnung:	180° umsetzbar
	Werkzeugantrieb:	Zweiflach (~DIN 1809)
	Schaftgröße [mm]:	44.00
	Schafttyp:	BMT
	Werkzeugaufnahme:	ER 20 A - u-tec
	Übersetzung [i]:	1:1
	Drehmoment max [Nm]:	16
	Drehzahl max [1/min]:	6000
	Drehrichtung:	ungleich
	Kühlmittel:	IK/EK

Artikel-Nr.	Bezeichnung	
	Druck max [bar]:	140
	Hinweis:	Kombilagerung
	Mittenmaß [mm]:	75
8 030 44 069	Winkel-Bohr- und Fräskopf ER 20 AX UT	
	Gewicht [kg]:	4.520
	Zusatzbezeichnung:	180° umsetzbar
	Werkzeugantrieb:	Zweiflach (~DIN 1809)
	Schaftgröße [mm]:	44.00
	Schafttyp:	BMT
	Werkzeugaufnahme:	ER 20 A - u-tec
	Übersetzung [i]:	1:2
	Drehmoment max [Nm]:	8
	Drehzahl max [1/min]:	12000
	Drehrichtung:	gleich
	Kühlmittel:	EK
	Hinweis:	verstärkte Lagerung
	Mittenmaß [mm]:	68,5
8 030 44 070	Winkel-Bohr- und Fräskopf ER 20 AX UT IK	
	Gewicht [kg]:	4.570
	Zusatzbezeichnung:	180° umsetzbar
	Werkzeugantrieb:	Zweiflach (~DIN 1809)
	Schaftgröße [mm]:	44.00
	Schafttyp:	BMT
	Werkzeugaufnahme:	ER 20 A - u-tec
	Übersetzung [i]:	1:2
	Drehmoment max [Nm]:	8
	Drehzahl max [1/min]:	12000
	Drehrichtung:	gleich
	Kühlmittel:	IK/EK
	Druck max [bar]:	140
	Hinweis:	verstärkte Lagerung
	Mittenmaß [mm]:	68,5
8 030 44 083	Winkel-Bohr- und Fräskopf ER 16 AX UT	
	Gewicht [kg]:	4.580
	Zusatzbezeichnung:	180° umsetzbar
	Werkzeugantrieb:	Zweiflach (~DIN 1809)
	Schaftgröße [mm]:	44.00
	Schafttyp:	BMT
	Werkzeugaufnahme:	ER 16 A - u-tec
	Übersetzung [i]:	1:2
	Drehmoment max [Nm]:	8
	Drehzahl max [1/min]:	12000
	Drehrichtung:	gleich
	Kühlmittel:	EK
	Hinweis:	verstärkte Lagerung; Umsetzbarkeit prüfen !
	Mittenmaß [mm]:	75
8 030 44 172	Winkel-Bohr- und Fräskopf ER 16 AX UT	
	Gewicht [kg]:	4.360
	Zusatzbezeichnung:	180° umsetzbar
	Werkzeugantrieb:	Zweiflach (~DIN 1809)
	Schaftgröße [mm]:	44.00
	Schafttyp:	BMT
	Werkzeugaufnahme:	ER 16 A - u-tec

Artikel-Nr.

Bezeichnung

Übersetzung [i]: 1:3
Drehmoment max [Nm]: 8
Drehzahl max [1/min]: 18000
Drehrichtung: gleich
Kühlmittel: EK
Mittenmaß [mm]: 68,5

8 030 44 179

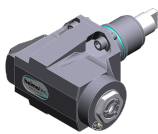
Winkel-Bohr- und Fräskopf ER 16 AX UT



Zusatzbezeichnung: 180° umsetzbar
Werkzeugantrieb: Zweiflach (~DIN 1809)
Schaftgröße [mm]: 44.00
Schafttyp: BMT
Werkzeugaufnahme: ER 16 A - u-tec
Übersetzung [i]: 1:4
Drehmoment max [Nm]: 5
Drehzahl max [1/min]: 24000
Drehrichtung: ungleich
Kühlmittel: EK
Mittenmaß [mm]: 60

8 030 44 180

Winkel-Bohr- und Fräskopf ER 16 AX UT IK



Gewicht [kg]: 4.300
Zusatzbezeichnung: 180° umsetzbar
Werkzeugantrieb: Zweiflach (~DIN 1809)
Schaftgröße [mm]: 44.00
Schafttyp: BMT
Werkzeugaufnahme: ER 16 A - u-tec
Übersetzung [i]: 1:4
Drehmoment max [Nm]: 5
Drehzahl max [1/min]: 24000
Drehrichtung: ungleich
Kühlmittel: IK/EK
Druck max [bar]: 140
Mittenmaß [mm]: 60

8 030 44 187

Winkel-Bohr- und Fräskopf ER 16 AX UT IK



Gewicht [kg]: 4.710
Zusatzbezeichnung: 180° umsetzbar
Werkzeugantrieb: Zweiflach (~DIN 1809)
Schaftgröße [mm]: 44.00
Schafttyp: BMT
Werkzeugaufnahme: ER 16 A - u-tec
Übersetzung [i]: 1:2
Drehmoment max [Nm]: 8
Drehzahl max [1/min]: 12000
Drehrichtung: gleich
Kühlmittel: IK/EK
Druck max [bar]: 140
Hinweis: verstärkte Lagerung; Umsetzbarkeit prüfen !
Mittenmaß [mm]: 75

Artikel-Nr. Bezeichnung

8 030 44 208 Winkel-Bohr- und Fräskopf ER 20 AX UT

Gewicht [kg]: 4.050
 Zusatzbezeichnung: 180° umsetzbar
 Werkzeugantrieb: Zweiflach (~DIN 1809)
 Schaftgröße [mm]: 44.00
 Schafttyp: BMT
 Werkzeugaufnahme: ER 20 A - u-tec
 Übersetzung [i]: 1:1
 Drehmoment max [Nm]: 16
 Drehzahl max [1/min]: 6000
 Drehrichtung: ungleich
 Kühlmittel: EK
 Hinweis: Kombilagerung
 Mittenmaß [mm]: 80

8 030 44 214 Winkel-Bohr- und Fräskopf ER 20 AX UT

Gewicht [kg]: 4.750
 Zusatzbezeichnung: 180° umsetzbar
 Werkzeugantrieb: Zweiflach (~DIN 1809)
 Schaftgröße [mm]: 44.00
 Schafttyp: BMT
 Werkzeugaufnahme: ER 20 A - u-tec
 Übersetzung [i]: 1:2
 Drehmoment max [Nm]: 8
 Drehzahl max [1/min]: 12000
 Drehrichtung: gleich
 Kühlmittel: EK
 Hinweis: verstärkte Lagerung; Einsetzbarkeit prüfen !
 Mittenmaß [mm]: 75

8 030 44 216 Winkel-Bohr- und Fräskopf ER 20 AX UT

Gewicht [kg]: 4.010
 Zusatzbezeichnung: 180° umsetzbar
 Werkzeugantrieb: Zweiflach (~DIN 1809)
 Schaftgröße [mm]: 44.00
 Schafttyp: BMT
 Werkzeugaufnahme: ER 20 A - u-tec
 Übersetzung [i]: 1:1
 Drehmoment max [Nm]: 16
 Drehzahl max [1/min]: 8000
 Drehrichtung: ungleich
 Kühlmittel: EK
 Mittenmaß [mm]: 80

8 030 44 229 Winkel-Bohr- und Fräskopf ER 20 AX UT



Gewicht [kg]: 4.780
 Zusatzbezeichnung: 180° umsetzbar
 Werkzeugantrieb: Zweiflach (~DIN 1809)
 Schaftgröße [mm]: 44.00
 Schafttyp: BMT
 Werkzeugaufnahme: ER 20 A - u-tec
 Übersetzung [i]: 1:1
 Drehmoment max [Nm]: 32
 Drehzahl max [1/min]: 12000
 Drehrichtung: ungleich
 Kühlmittel: EK
 Mittenmaß [mm]: 75

Artikel-Nr. Bezeichnung

8 030 44 230



Winkel-Bohr- und Fräskopf ER 20 AX UT IK

Zusatzbezeichnung: 180° umsetzbar
 Werkzeugantrieb: Zweiflach (~DIN 1809)
 Schaftgröße [mm]: 44.00
 Schafttyp: BMT
 Werkzeugaufnahme: ER 20 A - u-tec
 Übersetzung [i]: 1:1
 Drehmoment max [Nm]: 32
 Drehzahl max [1/min]: 12000
 Drehrichtung: ungleich
 Kühlmittel: IK/EK
 Druck max [bar]: 140
 Mittenmaß [mm]: 75

8 030 44 239



Winkel-Fräs- und Bohrkopf ER 20 AX UT IK

Gewicht [kg]: 4.900
 Zusatzbezeichnung: 180° umsetzbar
 Werkzeugantrieb: Zweiflach (~DIN 1809)
 Schaftgröße [mm]: 44.00
 Schafttyp: BMT
 Werkzeugaufnahme: ER 20 A - u-tec
 Übersetzung [i]: 1:1
 Drehmoment max [Nm]: 32
 Drehzahl max [1/min]: 8000
 Drehrichtung: ungleich
 Kühlmittel: IK/EK
 Druck max [bar]: 140
 Hinweis: Kombilagerung
 Mittenmaß [mm]: 75

8 030 44 240



Winkel-Fräs- und Bohrkopf ER 20 AX UT

Gewicht [kg]: 4.300
 Zusatzbezeichnung: 180° umsetzbar
 Werkzeugantrieb: Zweiflach (~DIN 1809)
 Schaftgröße [mm]: 44.00
 Schafttyp: BMT
 Werkzeugaufnahme: ER 20 A - u-tec
 Übersetzung [i]: 1:1
 Drehmoment max [Nm]: 32
 Drehzahl max [1/min]: 8000
 Drehrichtung: ungleich
 Kühlmittel: EK
 Hinweis: Kombilagerung
 Mittenmaß [mm]: 75

8 030 45 199



Winkel-Fräs- und Bohrkopf ER 25 AX UT IK

Gewicht [kg]: 4.380
 Zusatzbezeichnung: 180° umsetzbar
 Werkzeugantrieb: Zweiflach (~DIN 1809)
 Schaftgröße [mm]: 44.00
 Schafttyp: BMT
 Werkzeugaufnahme: ER 25 A - u-tec
 Übersetzung [i]: 1:1
 Drehmoment max [Nm]: 16
 Drehzahl max [1/min]: 6000
 Drehrichtung: ungleich

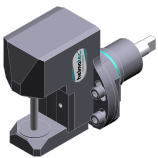
Artikel-Nr.	Bezeichnung
-------------	-------------

Übersetzung [i]:	1:1
Drehmoment max [Nm]:	32
Drehzahl max [1/min]:	12000
Drehrichtung:	ungleich
Kühlmittel:	IK/EK
Druck max [bar]:	140
Mittenmaß [mm]:	75

8 030 46 337 Winkel-Bohr- und Fräskopf HT 4 IK

Gewicht [kg]:	4.310
Zusatzbezeichnung:	180° umsetzbar
Werkzeugantrieb:	Zweiflach (~DIN 1809)
Schaftgröße [mm]:	44.00
Schafttyp:	BMT
Werkzeugaufnahme:	HT 4
Übersetzung [i]:	1:1
Drehmoment max [Nm]:	16
Drehzahl max [1/min]:	6000
Drehrichtung:	ungleich
Kühlmittel:	IK/EK
Druck max [bar]:	140
Hinweis:	Kombilagerung
Mittenmaß [mm]:	75

8 037 41 000 Winkel-Scheibenfräserkopf Dorn 8

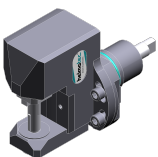


Werkzeugantrieb:	Zweiflach (~DIN 1809)
Schaftgröße [mm]:	44.00
Schafttyp:	BMT
Werkzeugaufnahme:	Fräserwelle 8
Übersetzung [i]:	2:1
Drehmoment max [Nm]:	32
Drehzahl max [1/min]:	4000
Drehrichtung:	ungleich
Kühlmittel:	kein
Mittenmaß [mm]:	78

8 037 42 000 Winkel-Scheibenfräserkopf Dorn 10

Gewicht [kg]:	5.020
Werkzeugantrieb:	Zweiflach (~DIN 1809)
Schaftgröße [mm]:	44.00
Schafttyp:	BMT
Werkzeugaufnahme:	Fräserwelle 10
Übersetzung [i]:	2:1
Drehmoment max [Nm]:	32
Drehzahl max [1/min]:	4000
Drehrichtung:	ungleich
Kühlmittel:	kein
Mittenmaß [mm]:	78

8 037 43 003 Winkel-Scheibenfräserkopf Dorn 13



Werkzeugantrieb:	Zweiflach (~DIN 1809)
Schaftgröße [mm]:	44.00
Schafttyp:	BMT
Werkzeugaufnahme:	Fräserwelle 13
Übersetzung [i]:	2:1
Drehmoment max [Nm]:	32
Drehzahl max [1/min]:	4000

Artikel-Nr.	Bezeichnung	
	Drehrichtung:	ungleich
	Kühlmittel:	kein
	Mittenmaß [mm]:	78
8 037 44 012	Winkel-Scheibenfräserkopf Dorn 16	
	Gewicht [kg]:	5.300
	Werkzeugantrieb:	Zweiflach (~DIN 1809)
	Schaftgröße [mm]:	44.00
	Schafttyp:	BMT
	Werkzeugaufnahme:	Fräserwelle 16
	Übersetzung [i]:	2:1
	Drehmoment max [Nm]:	32
	Drehzahl max [1/min]:	4000
	Drehrichtung:	ungleich
	Kühlmittel:	kein
	Mittenmaß [mm]:	78
8 039 44 035	Winkel-Bohr- und Fräskopf ER 20 AX UT	
	Gewicht [kg]:	4.410
	Zusatzbezeichnung:	180° umsetzbar
	Ausführung:	doppelspindlig
	Werkzeugantrieb:	Zweiflach (~DIN 1809)
	Schaftgröße [mm]:	44.00
	Schafttyp:	BMT
	Werkzeugaufnahme:	ER 20 A - u-tec
	Übersetzung [i]:	1:1
	Drehmoment max [Nm]:	16
	Drehzahl max [1/min]:	6000
	Drehrichtung:	gleich/ungleich
	Kühlmittel:	EK
	Hinweis:	verstärkte Lagerung
	Mittenmaß [mm]:	75
8 039 44 058	Winkel-Bohr- und Fräskopf ER 16 AX UT	
	Gewicht [kg]:	4.690
	Zusatzbezeichnung:	180° umsetzbar
	Einsatz für:	Haupt- und Gegenspindel
	Ausführung:	doppelspindlig
	Werkzeugantrieb:	Zweiflach (~DIN 1809)
	Schaftgröße [mm]:	44.00
	Schafttyp:	BMT
	Werkzeugaufnahme:	ER 16 A - u-tec
	Übersetzung [i]:	1:2
	Drehmoment max [Nm]:	8
	Drehzahl max [1/min]:	16000
	Drehrichtung:	gleich/ungleich
	Kühlmittel:	EK
	Hinweis:	verstärkte Lagerung
	Mittenmaß [mm]:	68,5
8 039 44 059	Winkel-Bohr- und Fräskopf ER 16 AX UT	
	Gewicht [kg]:	4.660
	Zusatzbezeichnung:	180° umsetzbar
	Einsatz für:	Haupt- und Gegenspindel
	Ausführung:	doppelspindlig
	Werkzeugantrieb:	Zweiflach (~DIN 1809)
	Schaftgröße [mm]:	44.00
	Schafttyp:	BMT

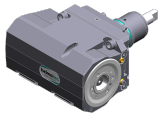
Artikel-Nr.	Bezeichnung
-------------	-------------

Werkzeugaufnahme:	ER 16 A - u-tec
Übersetzung [i]:	1:3
Drehmoment max [Nm]:	6
Drehzahl max [1/min]:	20000
Drehrichtung:	gleich/ungleich
Kühlmittel:	EK
Hinweis:	verstärkte Lagerung
Mittenmaß [mm]:	68,5

8 039 45 149 Winkel-Bohr- und Fräskopf ER 25 AX UT

Gewicht [kg]:	5.220
Zusatzbezeichnung:	180° umsetzbar
Ausführung:	doppelspindlig
Werkzeugantrieb:	Zweiflach (~DIN 1809)
Schaftgröße [mm]:	44.00
Schafttyp:	BMT
Werkzeugaufnahme:	ER 25 A - u-tec
Übersetzung [i]:	1:1
Drehmoment max [Nm]:	32
Drehzahl max [1/min]:	12000
Drehrichtung:	gleich/ungleich
Kühlmittel:	EK
Hinweis:	verstärkte Lagerung
Mittenmaß [mm]:	75

8 039 45 150 Winkel-Bohr- und Fräskopf C 3



Gewicht [kg]:	9.080
Zusatzbezeichnung:	180° umsetzbar
Einsatz für:	Haupt- und Gegenspindel
Ausführung:	doppelspindlig
Werkzeugantrieb:	Zweiflach (~DIN 1809)
Schaftgröße [mm]:	44.00
Schafttyp:	BMT
Werkzeugaufnahme:	heimatec Capto(TM) C 3
Übersetzung [i]:	1:1
Drehmoment max [Nm]:	32
Drehzahl max [1/min]:	8000
Drehrichtung:	gleich/ungleich
Kühlmittel:	EK
Hinweis:	Einsetzbarkeit prüfen; Werkzeuglänge beachten!
Mittenmaß [mm]:	75


8 039 46 052 Winkel-Bohr- und Fräskopf HT 4


Gewicht [kg]:	4.310
Zusatzbezeichnung:	180° umsetzbar
Ausführung:	doppelspindlig
Werkzeugantrieb:	Zweiflach (~DIN 1809)
Schaftgröße [mm]:	44.00
Schafttyp:	BMT
Werkzeugaufnahme:	HT 4
Übersetzung [i]:	1:1
Drehmoment max [Nm]:	16
Drehzahl max [1/min]:	6000
Drehrichtung:	gleich/ungleich
Kühlmittel:	EK
Hinweis:	verstärkte Lagerung
Mittenmaß [mm]:	75

Artikel-Nr.	Bezeichnung
-------------	-------------

8 040 43 003	Schwenkkopf ± 90° verstb ER 11 AX	
	Gewicht [kg]:	3.550
	Werkzeugantrieb:	Zweiflach (~DIN 1809)
	Schaftgröße [mm]:	44.00
	Schafttyp:	BMT
	Werkzeugaufnahme:	ER 11 A
	Übersetzung [i]:	1:1
	Drehmoment max [Nm]:	10
	Drehzahl max [1/min]:	6000
	Drehrichtung:	gleich
	Kühlmittel:	EK
	Mittenmaß [mm]:	67

8 040 44 025	Schwenkkopf ± 90° verstb HT 2	
	Gewicht [kg]:	3.560
	Werkzeugantrieb:	Zweiflach (~DIN 1809)
	Schaftgröße [mm]:	44.00
	Schafttyp:	BMT
	Werkzeugaufnahme:	HT 2
	Übersetzung [i]:	1:1
	Drehmoment max [Nm]:	10
	Drehzahl max [1/min]:	6000
	Drehrichtung:	gleich
	Kühlmittel:	EK
	Mittenmaß [mm]:	67

8 040 44 031	Schwenkkopf ± 90° verstb ER 16	
	Gewicht [kg]:	3.580
	Werkzeugantrieb:	Zweiflach (~DIN 1809)
	Schaftgröße [mm]:	44.00
	Schafttyp:	BMT
	Werkzeugaufnahme:	ER 16
	Übersetzung [i]:	1:1
	Drehmoment max [Nm]:	10
	Drehzahl max [1/min]:	6000
	Drehrichtung:	gleich
	Kühlmittel:	EK
	Mittenmaß [mm]:	67

8 040 44 110	Schwenkkopf ± 90° verstb ER 16 AX UT	
	Gewicht [kg]:	3.800
	Werkzeugantrieb:	Zweiflach (~DIN 1809)
	Schaftgröße [mm]:	44.00
	Schafttyp:	BMT
	Werkzeugaufnahme:	ER 16 A - u-tec
	Übersetzung [i]:	1:1
	Drehmoment max [Nm]:	16
	Drehzahl max [1/min]:	12000
	Drehrichtung:	gleich
	Kühlmittel:	EK
	Mittenmaß [mm]:	58

Artikel-Nr.	Bezeichnung
-------------	-------------

8 040 44 111

Schwenkkopf ± 90° verstb ER 16 AX UT IK



Gewicht [kg]:	3.040
Werkzeugantrieb:	Zweiflach (~DIN 1809)
Schaftgröße [mm]:	44.00
Schafttyp:	BMT
Werkzeugaufnahme:	ER 16 A - u-tec
Übersetzung [i]:	1:1
Drehmoment max [Nm]:	16
Drehzahl max [1/min]:	12000
Drehrichtung:	gleich
Kühlmittel:	IK/EK
Druck max [bar]:	140
Mittenmaß [mm]:	58

8 040 44 116

Schwenkkopf ± 90° verstb ER 16 AX UT



Werkzeugantrieb:	Zweiflach (~DIN 1809)
Schaftgröße [mm]:	44.00
Schafttyp:	BMT
Werkzeugaufnahme:	ER 16 A - u-tec
Übersetzung [i]:	1:2
Drehmoment max [Nm]:	8
Drehzahl max [1/min]:	20000
Drehrichtung:	gleich
Kühlmittel:	EK
Mittenmaß [mm]:	58

8 040 44 117

Schwenkkopf ± 90° verstb ER 16 AX UT IK

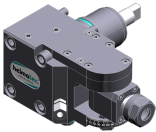



Werkzeugantrieb:	Zweiflach (~DIN 1809)
Schaftgröße [mm]:	44.00
Schafttyp:	BMT
Werkzeugaufnahme:	ER 16 A - u-tec
Übersetzung [i]:	1:2
Drehmoment max [Nm]:	8
Drehzahl max [1/min]:	20000
Drehrichtung:	gleich
Kühlmittel:	IK/EK
Druck max [bar]:	140
Mittenmaß [mm]:	58

8 043 43 000

Schwenkkopf + 90° verst ER11 AX

Gewicht [kg]:	4.040
Zusatzbezeichnung:	achsversetzt
Werkzeugantrieb:	Zweiflach (~DIN 1809)
Schaftgröße [mm]:	44.00
Schafttyp:	BMT
Werkzeugaufnahme:	ER 11 A
Übersetzung [i]:	1:1
Drehmoment max [Nm]:	10
Drehzahl max [1/min]:	6000
Drehrichtung:	ungleich
Kühlmittel:	EK
Hinweis:	180° umsetzbar
Mittenmaß [mm]:	25
Achsversatz [mm]:	72

Artikel-Nr.	Bezeichnung	
8 043 43 001	Schwenkkopf +155° verst ER11 AX	
	Gewicht [kg]:	4.200
	Zusatzbezeichnung:	achsversetzt; 180° umsetzbar
	Werkzeugantrieb:	Zweiflach (~DIN 1809)
	Schaftgröße [mm]:	44.00
	Schafttyp:	BMT
	Werkzeugaufnahme:	ER 11 A
	Übersetzung [i]:	1:2
	Drehmoment max [Nm]:	5
	Drehzahl max [1/min]:	12000
	Drehrichtung:	ungleich
	Kühlmittel:	EK
	Mittenmaß [mm]:	25
	Achsversatz [mm]:	74
8 043 43 004	Schwenkkopf +155° verst ER11 AX IK	
	Gewicht [kg]:	4.500
	Zusatzbezeichnung:	achsversetzt; 180° umsetzbar
	Werkzeugantrieb:	Zweiflach (~DIN 1809)
	Schaftgröße [mm]:	44.00
	Schafttyp:	BMT
	Werkzeugaufnahme:	ER 11 A
	Übersetzung [i]:	1:2
	Drehmoment max [Nm]:	5
	Drehzahl max [1/min]:	12000
	Drehrichtung:	ungleich
	Kühlmittel:	IK/EK
	Druck max [bar]:	25
	Mittenmaß [mm]:	25
	Achsversatz [mm]:	74
8 043 44 001	Schwenkkopf + 90° verstb ER 16	
	Gewicht [kg]:	4.070
	Zusatzbezeichnung:	achsversetzt
	Werkzeugantrieb:	Zweiflach (~DIN 1809)
	Schaftgröße [mm]:	44.00
	Schafttyp:	BMT
	Werkzeugaufnahme:	ER 16
	Übersetzung [i]:	1:1
	Drehmoment max [Nm]:	10
	Drehzahl max [1/min]:	6000
	Drehrichtung:	ungleich
	Kühlmittel:	EK
	Hinweis:	180° umsetzbar
	Mittenmaß [mm]:	25
	Achsversatz [mm]:	72
8 043 44 051	Schwenkkopf + 60°/- 5° verst ER16AX UT	
	Gewicht [kg]:	3.640
	Zusatzbezeichnung:	achsversetzt
	Werkzeugantrieb:	Zweiflach (~DIN 1809)
	Schaftgröße [mm]:	44.00
	Schafttyp:	BMT
	Werkzeugaufnahme:	ER 16 A - u-tec
	Übersetzung [i]:	1:1
	Drehmoment max [Nm]:	16
	Drehzahl max [1/min]:	12000

Artikel-Nr.

Bezeichnung

Drehrichtung: ungleich
Kühlmittel: EK
Hinweis: 180° umsetzbar
Mittenmaß [mm]: 25
Achsversatz [mm]: 50

8 043 44 052

Schwenkkopf + 60°/- 5° verst ER16AX UTIK



Zusatzbezeichnung: achsversetzt
Werkzeugantrieb: Zweiflach (~DIN 1809)
Schaftgröße [mm]: 44.00
Schafttyp: BMT
Werkzeugaufnahme: ER 16 A - u-tec
Übersetzung [i]: 1:1
Drehmoment max [Nm]: 16
Drehzahl max [1/min]: 12000
Drehrichtung: ungleich
Kühlmittel: IK/EK
Druck max [bar]: 140
Hinweis: 180° umsetzbar
Mittenmaß [mm]: 25
Achsversatz [mm]: 50

8 050 44 010


Mehrspindelbohrkopf ER 16 AX UT

Zusatzbezeichnung: achsversetzt
Ausführung: 3-spindlig
Werkzeugantrieb: Zweiflach (~DIN 1809)
Schaftgröße [mm]: 44.00
Schafttyp: BMT
Werkzeugaufnahme: ER 16 A - u-tec
Übersetzung [i]: 1:1
Drehmoment max [Nm]: 25
Drehzahl max [1/min]: 6000
Drehrichtung: gleich
Kühlmittel: EK
Hinweis: 2xER 16 A UT achsversetzt, 1x schaftmit.

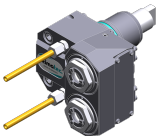
8 050 44 011

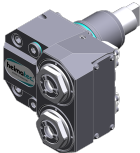
Mehrspindelbohrkopf ER 16 AX UT

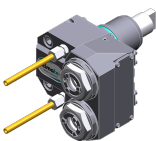
Gewicht [kg]: 3.810
Zusatzbezeichnung: achsversetzt; 180° umsetzbar
Ausführung: 2-spindlig in Kurzbauweise
Werkzeugantrieb: Zweiflach (~DIN 1809)
Schaftgröße [mm]: 44.00
Schafttyp: BMT
Werkzeugaufnahme: ER 16 A - u-tec
Übersetzung [i]: 1:1
Drehmoment max [Nm]: 20
Drehzahl max [1/min]: 6000
Drehrichtung: gleich
Kühlmittel: EK
Achsversatz [mm]: 50


Artikel-Nr.	Bezeichnung	
8 050 44 018	Mehrspindelbohrkopf ER 16 AX UT	
	Gewicht [kg]:	4.830
	Zusatzbezeichnung:	achsversetzt; 180° umsetzbar
	Ausführung:	2-spindlig
	Werkzeugantrieb:	Zweiflach (~DIN 1809)
	Schaftgröße [mm]:	44.00
	Schafttyp:	BMT
	Werkzeugaufnahme:	ER 16 A - u-tec
	Übersetzung [i]:	1:2
	Drehmoment max [Nm]:	8
	Drehzahl max [1/min]:	12000
	Drehrichtung:	gleich
	Kühlmittel:	EK
	Achsversatz [mm]:	50
8 050 44 019	Mehrspindelbohrkopf ER 16 AX UT	
	Zusatzbezeichnung:	achsversetzt; 180° umsetzbar
	Ausführung:	2-spindlig
	Werkzeugantrieb:	Zweiflach (~DIN 1809)
	Schaftgröße [mm]:	44.00
	Schafttyp:	BMT
	Werkzeugaufnahme:	ER 16 A - u-tec
	Übersetzung [i]:	1:1
	Drehmoment max [Nm]:	25
	Drehzahl max [1/min]:	6000
	Drehrichtung:	gleich
	Kühlmittel:	EK
	Achsversatz [mm]:	50
8 050 44 021	Mehrspindelbohrkopf ER 16 AX UT	
	Gewicht [kg]:	3.770
	Zusatzbezeichnung:	achsversetzt; 180° umsetzbar
	Ausführung:	2-spindlig in Kurzbauweise
	Werkzeugantrieb:	Zweiflach (~DIN 1809)
	Schaftgröße [mm]:	44.00
	Schafttyp:	BMT
	Werkzeugaufnahme:	ER 16 A - u-tec
	Übersetzung [i]:	1:2
	Drehmoment max [Nm]:	8
	Drehzahl max [1/min]:	12000
	Drehrichtung:	gleich
	Kühlmittel:	EK
	Achsversatz [mm]:	50
8 050 44 024	Mehrspindelbohrkopf ER 16 AX UT IK	
	Gewicht [kg]:	4.840
	Zusatzbezeichnung:	achsversetzt; 180° umsetzbar
	Ausführung:	2-spindlig
	Werkzeugantrieb:	Zweiflach (~DIN 1809)
	Schaftgröße [mm]:	44.00
	Schafttyp:	BMT
	Werkzeugaufnahme:	ER 16 A - u-tec
	Übersetzung [i]:	1:2
	Drehmoment max [Nm]:	8
	Drehzahl max [1/min]:	12000
	Drehrichtung:	gleich
	Kühlmittel:	IK/EK
	Druck max [bar]:	25

Artikel-Nr. Bezeichnung

	Achsversatz [mm]:	50
8 050 44 069	Mehrspindelbohrkopf ER 16 AX UT	
	Gewicht [kg]:	4.060
	Zusatzbezeichnung:	achsversetzt; 180° umsetzbar
	Ausführung:	2-spindlig
	Werkzeugantrieb:	Zweiflach (~DIN 1809)
	Schaftgröße [mm]:	44.00
	Schafttyp:	BMT
	Werkzeugaufnahme:	ER 16 A - u-tec
	Übersetzung [i]:	1:1
	Drehmoment max [Nm]:	32/Sp.
	Drehzahl max [1/min]:	12000
	Drehrichtung:	gleich
	Kühlmittel:	EK
	Achsversatz [mm]:	50

8 050 44 070	Mehrspindelbohrkopf ER 16 AX UT IK	
	Gewicht [kg]:	4.150
	Zusatzbezeichnung:	achsversetzt; 180° umsetzbar
	Werkzeugantrieb:	Zweiflach (~DIN 1809)
	Schaftgröße [mm]:	44.00
	Schafttyp:	BMT
	Werkzeugaufnahme:	ER 16 A - u-tec
	Übersetzung [i]:	1:1
	Drehmoment max [Nm]:	32/Sp.
	Drehzahl max [1/min]:	12000
	Drehrichtung:	gleich
	Kühlmittel:	IK/EK
	Druck max [bar]:	140
	Achsversatz [mm]:	50

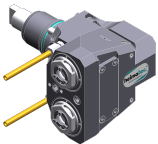
8 050 44 071	Mehrspindelbohrkopf ER 20 AX UT	
	Gewicht [kg]:	4.160
	Zusatzbezeichnung:	achsversetzt; 180° umsetzbar
	Werkzeugantrieb:	Zweiflach (~DIN 1809)
	Schaftgröße [mm]:	44.00
	Schafttyp:	BMT
	Werkzeugaufnahme:	ER 20 A - u-tec
	Übersetzung [i]:	1:1
	Drehmoment max [Nm]:	32/Sp.
	Drehzahl max [1/min]:	12000
	Drehrichtung:	gleich
	Kühlmittel:	EK
	Achsversatz [mm]:	50

8 053 44 068	Mehrspindel-Winkelbohrkopf ER 16 AX UT	
	Zusatzbezeichnung:	180° umsetzbar
	Ausführung:	2-spindlig
	Werkzeugantrieb:	Zweiflach (~DIN 1809)
	Schaftgröße [mm]:	44.00
	Schafttyp:	BMT
	Werkzeugaufnahme:	ER 16 A - u-tec
	Übersetzung [i]:	1:1
	Drehmoment max [Nm]:	32/Sp.
	Drehzahl max [1/min]:	12000

Artikel-Nr. Bezeichnung

Drehrichtung: gleich
Kühlmittel: EK
Druck max [bar]: 140
Mittenmaß [mm]: 60

8 053 44 070 Mehrspindel-Winkelbohrkopf ER 16 AX UT



Gewicht [kg]: 5.600
Zusatzbezeichnung: 180° umsetzbar
Ausführung: 2-spindlig
Werkzeugantrieb: Zweiflach (~DIN 1809)
Schaftgröße [mm]: 44.00
Schafttyp: BMT
Werkzeugaufnahme: ER 16 A - u-tec
Übersetzung [i]: 1:2
Drehmoment max [Nm]: 16/Sp
Drehzahl max [1/min]: 24000
Drehrichtung: gleich
Kühlmittel: EK
Mittenmaß [mm]: 60

8 053 44 071 Mehrspindel-Winkelbohrkopf ER 16 AX UTIK



Gewicht [kg]: 5.600
Zusatzbezeichnung: 180° umsetzbar
Ausführung: 2-spindlig
Werkzeugantrieb: Zweiflach (~DIN 1809)
Schaftgröße [mm]: 44.00
Schafttyp: BMT
Werkzeugaufnahme: ER 16 A - u-tec
Übersetzung [i]: 1:2
Drehmoment max [Nm]: 16/Sp
Drehzahl max [1/min]: 24000
Drehrichtung: gleich
Kühlmittel: IK/EK
Druck max [bar]: 140
Mittenmaß [mm]: 60

8 200 03 011 Abdeckplatte

Gewicht [kg]: 0.214
Schafttyp: BMT


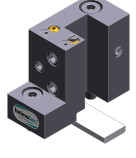

8 202 10 005 Grundhalter Längsaufnahme FN 12



Gewicht [kg]: 0.720
Zusatzbezeichnung: 180° umsetzbar
Schafttyp: BMT
Masch. Seit. Aufnahme: Zentrierfeder b 20
Werkzeugaufnahme: Schnittstelle FN 12
Kühlmittel: EK

8 209 48 001 Adapter für Messtaster Renishaw RLP

Gewicht [kg]: 0.980
Zusatzbezeichnung: 180° umsetzbar
Schaftgröße [mm]: 44.00
Schafttyp: BMT
Kühlmittel: kein

Artikel-Nr.	Bezeichnung	
8 224 11 012	Abstechhalter Vkt. 20	
	Gewicht [kg]:	0.920
	Einsatz für:	rechtsschneidende Werkzeuge
	Ausführung:	Schneide seitlich am Revolver
	Schafttyp:	BMT
	Masch. Seit. Aufnahme:	Zentrierfeder b 20
	Werkzeugaufnahme:	Vkt. 20
	Kühlmittel:	EK
8 224 11 013	Abstechhalter Vkt. 20	
	Gewicht [kg]:	0.890
	Einsatz für:	linksschneidende Werkzeuge
	Ausführung:	Schneide Mitte Revolver
	Schafttyp:	BMT
	Masch. Seit. Aufnahme:	Zentrierfeder b 20
	Werkzeugaufnahme:	Vkt. 20
	Kühlmittel:	EK
8 224 11 014	Drehstahlhalter Vkt. 3/4"	
	Einsatz für:	linksschneidende Werkzeuge
	Ausführung:	Schneide mitte Revolver
	Schafttyp:	BMT
	Masch. Seit. Aufnahme:	Zentrierfeder b 20
	Werkzeugaufnahme:	Vkt. 3/4" (19,05mm)
	Kühlmittel:	EK
8 224 11 015	Abstechhalter Vkt. 3/4"	
	Gewicht [kg]:	0.900
	Einsatz für:	rechtsschneidende Werkzeuge
	Ausführung:	Schneide seitlich am Revolver
	Schafttyp:	BMT
	Masch. Seit. Aufnahme:	Zentrierfeder b 20
	Werkzeugaufnahme:	Vkt. 3/4" (19,05mm)
	Kühlmittel:	EK
8 224 12 008	Abstechhalter SH 26	
	Gewicht [kg]:	1.010
	Einsatz für:	Stechswert 26
	Ausführung:	Spannschaft revolvermässig
	Schafttyp:	BMT
	Masch. Seit. Aufnahme:	Zentrierfeder b 20
	Werkzeugaufnahme:	Spannschaft SH 26
	Kühlmittel:	EK
8 224 12 009	Abstechhalter SH 26	
	Gewicht [kg]:	1.120
	Einsatz für:	für Stechswert 26
	Ausführung:	Spannschaft seitlich am Revolver
	Schafttyp:	BMT
	Masch. Seit. Aufnahme:	Zentrierfeder b 20
	Werkzeugaufnahme:	Spannschaft SH 26
	Kühlmittel:	EK

Artikel-Nr.	Bezeichnung	
8 224 13 006	Abstechhalter SH 32	
	Gewicht [kg]:	0.800
	Einsatz für:	Stechschwert 32
	Ausführung:	Spannschaft mitte Revolver
	Schafttyp:	BMT
	Masch. Seit. Aufnahme:	Zentrierfeder b 20
	Werkzeugaufnahme:	Spannschaft SH 32
	Kühlmittel:	EK
8 224 14 007	Kombi-Drehstahlhalter Vkt. 20	
	Gewicht [kg]:	2.030
	Zusatzbezeichnung:	180° umsetzbar
	Schafttyp:	BMT
	Masch. Seit. Aufnahme:	Zentrierfeder b 20
	Werkzeugaufnahme:	Vkt. 20
		Vkt. 20
	Kühlmittel:	EK
8 224 14 008	Kombi-Drehstahlhalter Vkt. 3/4"	
	Gewicht [kg]:	1.970
	Zusatzbezeichnung:	180° umsetzbar
	Schafttyp:	BMT
	Masch. Seit. Aufnahme:	Zentrierfeder b 20
	Werkzeugaufnahme:	Vkt. 3/4" (19,05mm)
		Vkt. 3/4" (19,05mm)
	Kühlmittel:	EK
8 224 14 017	Kombi-Drehstahlhalter Vkt. 20	
	Zusatzbezeichnung:	180° umsetzbar
	Ausführung:	kurz
	Schafttyp:	BMT
	Masch. Seit. Aufnahme:	Zentrierfeder b 20
	Werkzeugaufnahme:	Vkt. 20
		Vkt. 20
	Kühlmittel:	EK
8 224 14 024	Kombi-Drehstahlhalter Vkt. 20 IK	
	Gewicht [kg]:	1.970
	Zusatzbezeichnung:	180° umsetzbar
	Schafttyp:	BMT
	Masch. Seit. Aufnahme:	Zentrierfeder b 20
	Werkzeugaufnahme:	Vkt. 20
		Vkt. 20
	Kühlmittel:	IK/EK
	Druck max [bar]:	100
	Hinweis:	Keilleiste
8 224 14 030	Kombi-Drehstahlhalter Vkt. 3/4" IK	
	Gewicht [kg]:	1.700
	Zusatzbezeichnung:	180° umsetzbar
	Schafttyp:	BMT
	Masch. Seit. Aufnahme:	Zentrierfeder b 20
	Werkzeugaufnahme:	Vkt. 3/4" (19,05mm)
		Vkt. 3/4" (19,05mm)
	Kühlmittel:	IK/EK
	Druck max [bar]:	100

Artikel-Nr.	Bezeichnung	
	Hinweis:	Keilleiste
8 225 11 006	Abstechhalter Vkt. 20 Gewicht [kg]: Einsatz für: Ausführung: Schafttyp: Masch. Seit. Aufnahme: Werkzeugaufnahme: Kühlmittel:	0.900 linksschneidende Werkzeuge Schneide seitlich am Revolver BMT Zentrierfeder b 20 Vkt. 20 EK
		
8 225 11 007	Abstechhalter Vkt. 20 Gewicht [kg]: Einsatz für: Ausführung: Schafttyp: Masch. Seit. Aufnahme: Werkzeugaufnahme: Kühlmittel:	0.900 rechtsschneidende Werkzeuge Schneide mitte Revolver BMT Zentrierfeder b 20 Vkt. 20 EK
8 225 11 008	Abstechhalter Vkt. 3/4" Gewicht [kg]: Einsatz für: Ausführung: Schafttyp: Masch. Seit. Aufnahme: Werkzeugaufnahme: Kühlmittel:	0.910 linksschneidende Werkzeuge Schneide seitlich am Revolver BMT Zentrierfeder b 20 Vkt. 3/4" (19,05mm) EK
8 229 15 006	Aufnahmehalter C 3 IK Gewicht [kg]: Zusatzbezeichnung: Ausführung: Schafttyp: Masch. Seit. Aufnahme: Werkzeugaufnahme: Kühlmittel: Hinweis: Achsversatz [mm]:	1.880 180° umsetzbar rechts BMT Zentrierfeder b 20 heimatec Capto(TM) C 3 IK Einsetzbarkeit prüfen, Werkzeuglänge prüfen! 45
		
8 240 15 007	Halter für Wendepplattenbohrer 16 IK Gewicht [kg]: Zusatzbezeichnung: Schafttyp: Werkzeugaufnahme: Kühlmittel: Mittenmaß [mm]:	4.540 180° umsetzbar BMT Whistle-Notch (DIN 1835 E) 16 IK 75
8 240 17 038	Bohrstangenhalter Ø 1" Gewicht [kg]: Zusatzbezeichnung: Schafttyp: Masch. Seit. Aufnahme: Werkzeugaufnahme: Kühlmittel: Mittenmaß [mm]:	2.950 180° umsetzbar BMT Zentrierfeder b 20 Ø 1" (25,4mm) IK/EK 92,5

Artikel-Nr.	Bezeichnung	
8 240 17 039	Bohrstangenhalter Ø 25	
	Gewicht [kg]:	2.920
	Zusatzbezeichnung:	180° umsetzbar
	Schafttyp:	BMT
	Masch. Seit. Aufnahme:	Zentrierfeder b 20
	Werkzeugaufnahme:	Ø 25
	Kühlmittel:	IK/EK
	Mittenmaß [mm]:	92,5
8 244 11 006	Plandrehhalter Vkt. 3/4"	
	Gewicht [kg]:	2.460
	Zusatzbezeichnung:	180° umsetzbar
	Schafttyp:	BMT
	Masch. Seit. Aufnahme:	Zentrierfeder b 20
	Werkzeugaufnahme:	Vkt. 3/4" (19,05mm)
	Kühlmittel:	EK
8 251 11 004	Doppel-Drehstahlhalter Vkt. 20	
	Gewicht [kg]:	3.250
	Zusatzbezeichnung:	180° umsetzbar
	Einsatz für:	rechtsschneidende Wzge
	Schafttyp:	BMT
	Masch. Seit. Aufnahme:	Zentrierfeder b 20
	Werkzeugaufnahme:	Vkt. 20
		Vkt. 20
	Kühlmittel:	EK
8 251 11 005	Doppel-Drehstahlhalter Vkt. 16	
	Gewicht [kg]:	3.360
	Zusatzbezeichnung:	180° umsetzbar
	Schafttyp:	BMT
	Masch. Seit. Aufnahme:	Zentrierfeder b 20
	Werkzeugaufnahme:	Vkt. 16
	Kühlmittel:	EK
8 251 11 008	Doppel-Drehstahlhalter Vkt. 3/4"	
	Gewicht [kg]:	3.240
	Zusatzbezeichnung:	180° umsetzbar
	Einsatz für:	rechtsschneidende Werkzeuge
	Schafttyp:	BMT
	Masch. Seit. Aufnahme:	Zentrierfeder b 20
	Werkzeugaufnahme:	Vkt. 3/4" (19,05mm)
		Vkt. 3/4" (19,05mm)
	Kühlmittel:	EK
8 251 13 021	Kombi-Mehrfachdrehhalter 6x Vkt. 3/4" IK	
	Gewicht [kg]:	4.020
	Einsatz für:	Haupt- und Gegenspindel
	Schafttyp:	BMT
	Masch. Seit. Aufnahme:	Zentrierfeder b 20
	Werkzeugaufnahme:	Vkt. 3/4" (19,05mm)
		Vkt. 3/4" (19,05mm)
		Vkt. 3/4" (19,05mm)
		Vkt. 3/4" (19,05mm)
	Kühlmittel:	IK/EK
	Druck max [bar]:	100

Artikel-Nr. Bezeichnung

	Hinweis:	Keilleiste
8 251 13 022	Kombi-Mehrfachdrehhalter 3x Vkt. 3/4" IK	
	Schafttyp: Masch. Seit. Aufnahme: Werkzeugaufnahme:	BMT Zentrierfeder b 20 Vkt. 3/4" (19,05mm) Vkt. 3/4" (19,05mm)
	Kühlmittel: Druck max [bar]: Hinweis:	IK/EK 100 Keilleiste
8 251 14 013	Kombi-Mehrfachdrehhalter 6x Vkt. 20	
	Gewicht [kg]: Einsatz für: Schafttyp: Masch. Seit. Aufnahme: Werkzeugaufnahme:	3.890 Haupt- und Gegenspindel BMT Zentrierfeder b 20 Vkt. 20 Vkt. 20 Vkt. 20 Vkt. 20
	Kühlmittel: Druck max [bar]:	EK 80
8 251 14 023	Kombi-Mehrfachdrehhalter 6x Vkt. 3/4"	
	Gewicht [kg]: Einsatz für: Schafttyp: Masch. Seit. Aufnahme: Werkzeugaufnahme:	4.080 Haupt- und Gegenspindel BMT Zentrierfeder b 20 Vkt. 3/4" Vkt. 3/4" Vkt. 3/4" Vkt. 3/4"
	Kühlmittel:	EK
8 251 14 080	Kombi-Mehrfachdrehhalter 6x Vkt. 20 IK	
	Gewicht [kg]: Einsatz für: Schafttyp: Masch. Seit. Aufnahme: Werkzeugaufnahme:	4.100 Haupt- und Gegenspindel BMT Zentrierfeder b 20 Vkt. 20 Vkt. 20 Vkt. 20 Vkt. 20
	Kühlmittel: Druck max [bar]: Hinweis:	IK/EK 100 Keilleiste
8 251 14 081	Kombi-Mehrfachdrehhalter 3x Vkt. 20 IK	
	Gewicht [kg]: Schafttyp: Masch. Seit. Aufnahme: Werkzeugaufnahme:	2.550 BMT Zentrierfeder b 20 Vkt. 20 Vkt. 20
	Kühlmittel: Druck max [bar]: Hinweis:	IK/EK 100 Keilleiste

Artikel-Nr. Bezeichnung

8 251 14 099



Kombi-Doppel-Drehstahlhalter Vkt. 20 IK

Gewicht [kg]: 3.140
 Zusatzbezeichnung: 180° umsetzbar
 Schafttyp: BMT
 Masch. Seit. Aufnahme: Zentrierfeder b 20
 Werkzeugaufnahme: Vkt. 20
 Vkt. 20
 Vkt. 20
 Vkt. 20
 Vkt. 20
 Kühlmittel: IK/EK
 Druck max [bar]: 100
 Hinweis: Keilleiste

8 253 13 003

Mehrfach-Aufnahmehalter 2x HSK 40-T

Gewicht [kg]: 4.740
 Zusatzbezeichnung: zurückgesetzt
 Schafttyp: BMT
 Masch. Seit. Aufnahme: Zentrierfeder b 20
 Werkzeugaufnahme: DIN 69893 T - HSK 40
 DIN 69893 T - HSK 40 - 15°
 Kühlmittel: IK/EK
 Hinweis: Einsatz muss beigestellt werden
 Mittenmaß [mm]: 85

8 253 13 005

Mehrfach-Aufnahmehalter 2x HSK 40-T

Gewicht [kg]: 5.040
 Einsatz für: Hauptspindel
 Schafttyp: BMT
 Masch. Seit. Aufnahme: Zentrierfeder b 20
 Werkzeugaufnahme: DIN 69893 T - HSK 40
 DIN 69893 T - HSK 40 - 15°
 Kühlmittel: IK/EK
 Hinweis: Einsatz muss beigestellt werden
 Mittenmaß [mm]: 85

8 253 13 006

Mehrfach-Aufnahmehalter 2x HSK 40-T

Gewicht [kg]: 4.640
 Zusatzbezeichnung: zurückgesetzt
 Einsatz für: Hauptspindel
 Schafttyp: BMT
 Masch. Seit. Aufnahme: Zentrierfeder b 20
 Werkzeugaufnahme: DIN 69893 T - HSK 40
 DIN 69893 T - HSK 40 - 15°
 Kühlmittel: IK/EK
 Hinweis: Einsatz muss beigestellt werden
 Mittenmaß [mm]: 85

8 253 13 007

Mehrfach-Aufnahmehalter 2x HSK 40-T

Einsatz für: Gegenspindel
 Schafttyp: BMT
 Masch. Seit. Aufnahme: Zentrierfeder b 20
 Werkzeugaufnahme: DIN 69893 T - HSK 40
 DIN 69893 T - HSK 40 - 15°
 Kühlmittel: IK/EK
 Mittenmaß [mm]: 85

Artikel-Nr.	Bezeichnung	
8 253 13 008	Mehrfach-Aufnahmehalter 2x HSK 40-T	
	Zusatzbezeichnung:	zurückgesetzt
	Schafttyp:	BMT
	Masch. Seit. Aufnahme:	Zentrierfeder b 20
	Werkzeugaufnahme:	DIN 69893 T - HSK 40
		DIN 69893 T - HSK 40 - 15°
	Kühlmittel:	IK/EK
	Mittenmaß [mm]:	85
8 253 17 031	Mehrfach-Bohrstangenhalter 2x Ø 25	
	Gewicht [kg]:	4.590
	Zusatzbezeichnung:	180° umsetzbar
	Schafttyp:	BMT
	Masch. Seit. Aufnahme:	Zentrierfeder b 20
	Werkzeugaufnahme:	Ø 25
		Ø 25 - 15°
	Kühlmittel:	IK/EK
	Mittenmaß [mm]:	92,5
8 253 17 036	Mehrfach-Bohrstangenhalter 2x Ø 1"	
	Gewicht [kg]:	4.640
	Zusatzbezeichnung:	180° umsetzbar
	Schafttyp:	BMT
	Masch. Seit. Aufnahme:	Zentrierfeder b 20
	Werkzeugaufnahme:	Ø 1"
		Ø 1" - 15°
	Kühlmittel:	IK/EK
	Mittenmaß [mm]:	92,5
8 253 17 103	Mehrfach-Bohrstangenhalter 2x Ø 25	
	Gewicht [kg]:	4.030
	Zusatzbezeichnung:	180° umsetzbar
	Einsatz für:	Haupt- und Gegenspindel
	Schafttyp:	BMT
	Masch. Seit. Aufnahme:	Zentrierfeder b 20
	Werkzeugaufnahme:	Ø 25
		Ø 25 - 15°
	Kühlmittel:	IK/EK
	Mittenmaß [mm]:	75
8 253 17 111	Doppel-Bohrstangenhalter 2x Ø 25	
	Gewicht [kg]:	2.600
	Zusatzbezeichnung:	180° umsetzbar
	Schafttyp:	BMT
	Masch. Seit. Aufnahme:	Zentrierfeder b 20
	Werkzeugaufnahme:	Ø 25
		Ø 25
	Kühlmittel:	IK/EK
	Mittenmaß [mm]:	60/90
8 259 19 008	Mehrfachhalter Ø 25 und Vkt. 20	
	Gewicht [kg]:	5.140
	Einsatz für:	Haupt- und Gegenspindel
	Schafttyp:	BMT
	Masch. Seit. Aufnahme:	Zentrierfeder b 20
	Werkzeugaufnahme:	Vkt. 20
		Vkt. 20
		Vkt. 20

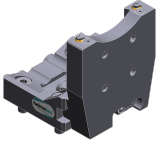
Artikel-Nr.

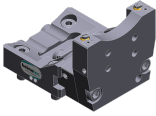
Bezeichnung

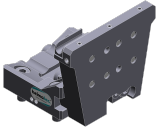

		Vkt. 20 IK/EK 92,5
	Kühlmittel: Mittenmaß [mm]:	
8 259 19 011	Mehrfachhalter Ø 1" und Vkt. 3/4"	
	Gewicht [kg]: Einsatz für: Schafttyp: Masch. Seit. Aufnahme: Werkzeugaufnahme:	5.200 Haupt- und Gegenspindel BMT Zentrierfeder b 20 Vkt. 3/4" Vkt. 3/4" Vkt. 3/4" Vkt. 3/4"
	Kühlmittel: Mittenmaß [mm]:	IK/EK 92,5
8 263 19 037	Stahlhalter mit rotierender Spitze	
	Gewicht [kg]: Zusatzbezeichnung: Schafttyp: Masch. Seit. Aufnahme: Drehzahl max [1/min]: Kühlmittel: Hinweis: Mittenmaß [mm]:	3.750 180° umsetzbar BMT Zentrierfeder b 20 6000 EK Kegelrollenlagerung 85
8 320 12 007	Abstechhalter höhenverstellbar SH 26 IK	
	Gewicht [kg]: Zusatzbezeichnung: Schafttyp: Masch. Seit. Aufnahme: Werkzeugaufnahme: Kühlmittel: Druck max [bar]:	1.230 180° umsetzbar BMT Zentrierfeder b 20 Spannschaft SH 26 IK/EK 70
8 320 12 008	Abstechhalter höhenverstellbar SH 26 IK	
	Gewicht [kg]: Zusatzbezeichnung: Schafttyp: Masch. Seit. Aufnahme: Werkzeugaufnahme: Kühlmittel: Druck max [bar]: Hinweis:	1.380 180° umsetzbar BMT Zentrierfeder b 20 Spannschaft SH 26 IK/EK 70 Spannschaft innenliegend
8 320 13 003	Abstechhalter höhenverstellbar SH 32 IK	
	Gewicht [kg]: Zusatzbezeichnung: Schafttyp: Masch. Seit. Aufnahme: Werkzeugaufnahme: Kühlmittel: Druck max [bar]:	1.300 180° umsetzbar BMT Zentrierfeder b 20 Spannschaft SH 32 IK/EK 70

Artikel-Nr.	Bezeichnung
-------------	-------------

8 320 13 013	Abstechhalter höhenverstellbar SH 32 IK
	Gewicht [kg]: 1.580
	Zusatzbezeichnung: 180° umsetzbar
	Schafttyp: BMT
	Masch. Seit. Aufnahme: Zentrierfeder b 20
	Werkzeugaufnahme: Spannschaft SH 32
	Kühlmittel: IK/EK
	Druck max [bar]: 70
	Hinweis: mit zurückgesetzter Schwertaufnahme; Einsetzbarkeit

8 320 13 014	Abstechhalter höhenverstellbar SH 32 IK
	Gewicht [kg]: 1.490
	Zusatzbezeichnung: 180° umsetzbar
	Schafttyp: BMT
	Masch. Seit. Aufnahme: Zentrierfeder b 20
	Werkzeugaufnahme: Spannschaft SH 32
	Kühlmittel: IK/EK
	Druck max [bar]: 70
	Hinweis: Spannschaft innenliegend

8 320 13 032	Abstechhalter höhenverstellbar SH 32 IK
	Gewicht [kg]: 1.430
	Zusatzbezeichnung: 180° umsetzbar
	Schafttyp: BMT
	Masch. Seit. Aufnahme: Zentrierfeder b 20
	Werkzeugaufnahme: Spannschaft SH 32
	Kühlmittel: IK/EK
	Druck max [bar]: 70
	Hinweis: Spannschaft innenliegend; Schwert durchsteckbar

8 320 19 008	Abstechhalter höhenverstellbar 845 IK
	Gewicht [kg]: 1.500
	Zusatzbezeichnung: 180° umsetzbar
	Schafttyp: BMT
	Masch. Seit. Aufnahme: Zentrierfeder b 20
	Werkzeugaufnahme:  System 845
	Kühlmittel: IK
	Druck max [bar]: 70
	Hinweis: Spannschaft innenliegend

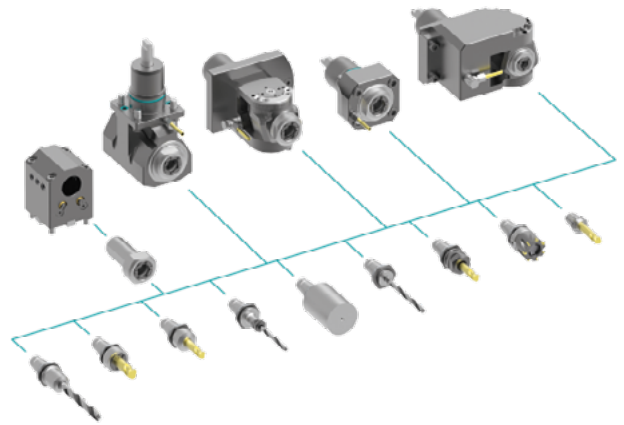
heimatec.u-tec®

heimatec.de

Produkte / Werkzeugwechselsysteme /
Wechselsystem u-tec®



Ausführungen siehe Katalog



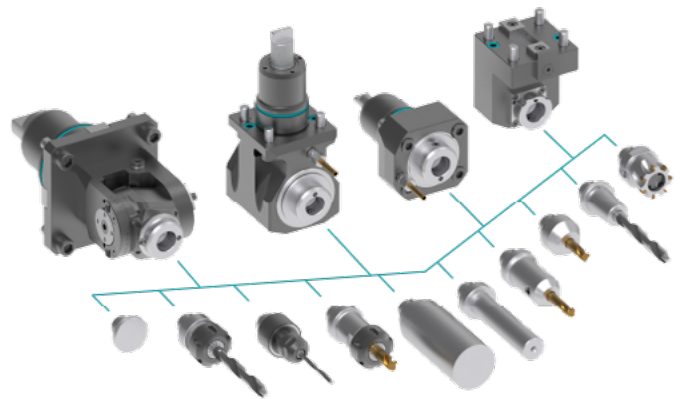
heimatec.easy-quick

heimatec.de

Produkte / Werkzeugwechselsysteme /
Schnellwechselsystem easy-quick HT



Ausführungen siehe Katalog



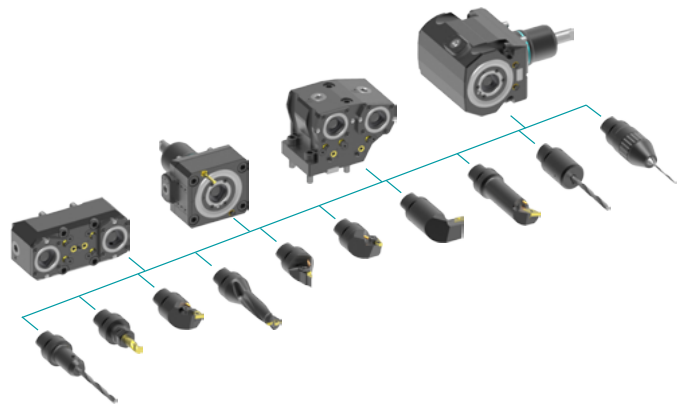
heimatec.Capto™

heimatec.de

Produkte / Werkzeugwechselsysteme /
Schnellwechselsystem heimatec.Capto™



Ausführungen siehe Katalog



heimatec.accessories

heimatec.de

Produkte / Zubehör



Ausführungen siehe Katalog





● heimatec-Niederlassungen

○ unsere weltweiten Vertretungen

heimatec[®]

heimatec GmbH
Präzisionswerkzeuge
Carl-Benz-Str. 4
77871 Renchen
Deutschland

T +49 7843 9466 0
www.heimatec.de
info@heimatec.de

Die Kontaktdaten unserer weltweiten Handelspartner finden Sie auf unserer Internetseite:
<https://heimatec.com/handelspartner>