

TOPSELLER -
viele weitere Werkzeuge verfügbar!

Angetriebene
Werkzeuge

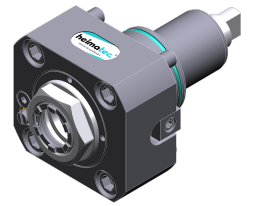
heimatec®

HAAS

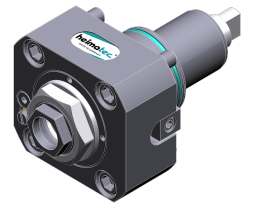
ST-28/Y - BMT 65

Artikel-Nr.	Werkzeugaufnahme	Drehzahl max [1/min]	Übersetzung	Kühlmittel	Druck max.	Mittenmaß
Axial-Bohr- und Fräskopf						
8 010 66 143	ER 32 A - u-tec	12.000	1:1	IK/EK	100 bar	--
8 010 66 144	ER 32 A - u-tec	12.000	1:1	IK/EK	25 bar	--
8 010 66 145	ER 32 A - u-tec	12.000	1:1	EK	140 bar	--
Winkel-Bohr- und Fräskopf						
8 030 66 239	ER 32 A - u-tec	10.000	1:1	EK	140 bar	72 mm
Schwenkkopf, achsversetzt						
8 043 65 000	ER 25 A - u-tec	6.000	1:1	EK	--	69 mm
8 043 65 004	ER 25 A - u-tec	6.000	1:1	IK/EK	140 bar	69 mm

Abbildungen ähnlich.



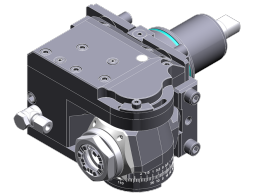
8 010 66 143



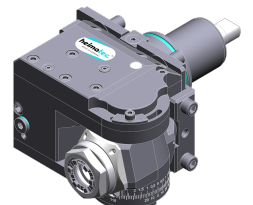
8 010 66 144



8 030 66 239



8 043 65 000



8 043 65 004

TOPSELLER -
viele weitere Werkzeuge verfügbar!

Statische
Werkzeuge

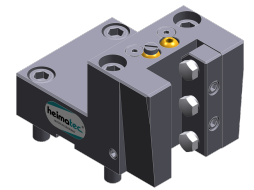
heimatec®

HAAS

ST-28/Y - BMT 65

Artikel-Nr.	Werkzeugaufnahme	Kühlmittel	Druck max.	Mittenmaß
Kombi-Drehstahlhalter				
8 224 15 006	Vkt. 25	EK	80 bar	--
8 224 15 053	Vkt. 25	IK/EK	100 bar	--
Bohrstangenhalter				
8 240 17 044	Ø 25	IK/EK	--	72 mm
8 240 18 089	Ø 32	IK/EK	--	72 mm
8 240 19 132	Ø 40	IK/EK	--	72 mm
8 240 19 067	Ø 50	IK/EK	80 bar	72 mm
Kombi-Plandrehhalter				
8 244 15 005	Vkt. 25	EK	80 bar	--
Abstechhalter, höhenverstellbar				
8 320 13 005	Spannschaft SH 32	IK/EK	70 bar	--

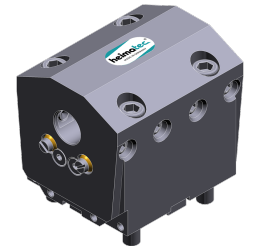
Abbildungen ähnlich.



8 224 15 006



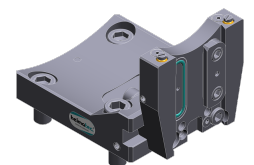
8 224 15 053



8 244 15 005



8 240 17 044



8 320 13 005