

**TOPSELLER -**  
nombreux autres disponibles!

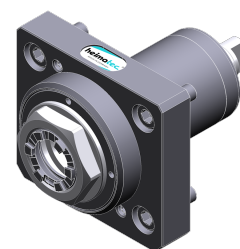
porte-outils  
motorisés

**heimatec**®

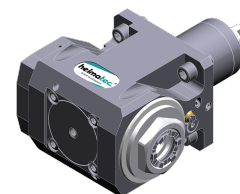
# Miyano

## ABX 51 SY

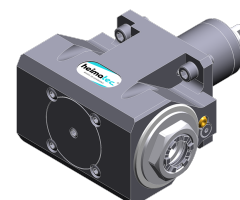
N° d'article	Porte-outils	Rotation max [1/min]	Traduction	Réfrigérant	Pression max.	Cote centrale
<b>Tête de perçage et de fraisage axiale</b>						
8 010 45 224	<b>ER 25 A - u-tec</b>	15.000	1:1	EXT	--	--
8 010 45 225	<b>ER 25 A - u-tec</b>	12.000	1:1	Int/ext	100 bar	--
<b>Tête de perçage et de fraisage radiale</b>						
8 030 45 136	<b>ER 25 A - u-tec</b>	12.000	1:1	Int/ext	140 bar	<b>65 mm</b>
8 030 45 169	<b>ER 25 A - u-tec</b>	12.000	1:1	EXT	--	<b>65 mm</b>
<b>Tête de perçage et de fraisage radiale à double broche</b>						
8 039 45 076	<b>ER 25 A - u-tec</b>	12.000	1:1	EXT	--	<b>65 mm</b>
<b>Tête pivotante, désaxée</b>						
8 043 44 005	<b>ER 16 A - u-tec</b>	6.000	1:1	EXT	--	<b>50 mm</b>
8 043 45 000	<b>ER 25 A - u-tec</b>	6.000	1:1	EXT	--	<b>50 mm</b>
<b>Tête multibroche</b>						
8 050 44 005	<b>ER 16 A - u-tec</b>	12.000	1:1	EXT	--	--



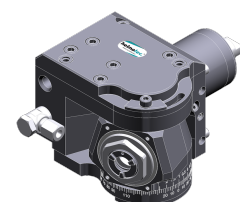
8 010 45 224



8 030 45 136



8 039 45 076



8 043 44 005



8 050 44 005

**TOPSELLER -**  
nombreux autres disponibles!

outils statiques

**heimatec**®

# Miyano

## ABX 51 SY

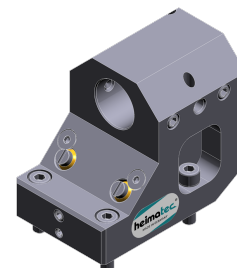
N° d'article	Porte-outils	Réfrigérant	Pression max.	Cote centrale
<b>Porte-outil combiné</b>				
8 224 04 000	<b>Sq. 20</b>	EXT	--	--
8 224 04 068	<b>Sq. 20</b>	Int/ext	100 bar	--
<b>Porte-outils pour barre d'alésage</b>				
8 240 08 000	<b>Ø 32</b>	Int/ext	--	<b>75 mm</b>
8 240 09 002	<b>Ø 40</b>	Int/ext	--	<b>75 mm</b>
<b>Double porte-foret</b>				
8 253 07 000	<b>Ø 25</b>	Int/ext	--	--



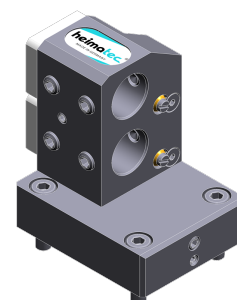
8 224 04 000



8 224 04 068



8 240 08 000



8 253 07 000