

TOPSELLER -
nombreux autres disponibles!

porte-outils
motorisés

heimatec®

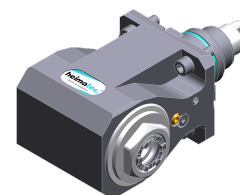
SPINNER

TTS 42 - BMT 45

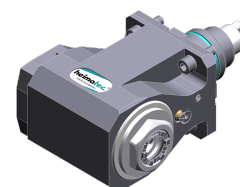
| N° d'article | Porte-outils | Rotation max [1/min] | Traduction | Réfrigérant | Pression max. | Cote centrale |
|---------------------------------------------------------------|------------------------|----------------------|------------|-------------|---------------|---------------|
| Tête de perçage et de fraisage axiale | | | | | | |
| 8 010 45 135 | ER 25 A - u-tec | 15.000 | 1:1 | EXT | -- | -- |
| Tête de perçage et de fraisage radiale | | | | | | |
| 8 030 45 570 | ER 25 A - u-tec | 12.000 | 1:1 | EXT | -- | 85 mm |
| 8 030 45 571 | ER 25 A - u-tec | 12.000 | 1:1 | Int/ext | 140 bar | 85 mm |
| Tête de perçage et de fraisage radiale à double broche | | | | | | |
| 8 039 45 089 | ER 25 A - u-tec | 12.000 | 1:1 | EXT | -- | 85 mm |
| Tête pivotante, désaxée | | | | | | |
| 8 043 44 032 | ER 16 A - u-tec | 8.000 | 1:1 | EXT | -- | 69 mm |
| 8 043 44 033 | ER 16 A - u-tec | 8.000 | 1:1 | Int/ext | 140 bar | 69 mm |



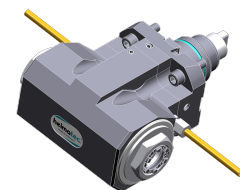
8 010 45 135



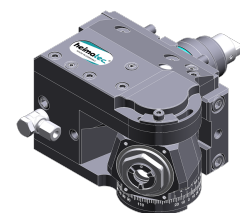
8 030 45 570



8 030 45 571



8 039 45 089



8 043 44 032

TOPSELLER -
nombreux autres disponibles!

outils statiques

heimatec®

SPINNER

TTS 42 - BMT 45

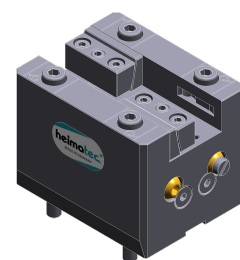
| N° d'article | Porte-outils | Réfrigérant | Pression max. | Cote centrale |
|---------------------------------------------------|------------------------------|-------------|---------------|---------------|
| Porte-outil combiné | | | | |
| 8 224 04 061 | Sq. 20 | Int/ext | 100 bar | -- |
| 8 224 05 030 | Sq. 25 | Int/ext | 100 bar | -- |
| Porte-outils pour barre d'alésage | | | | |
| 8 240 07 018 | Ø 25 | Int/ext | -- | 85 mm |
| 8 240 07 020 | Ø 25 | Int/ext | -- | 100 mm |
| 8 240 08 021 | Ø 32 | Int/ext | 80 bar | 85 mm |
| 8 240 08 023 | Ø 32 | Int/ext | -- | 100 mm |
| 8 240 09 017 | Ø 40 | Int/ext | -- | 85 mm |
| 8 240 09 018 | Ø 40 | Int/ext | -- | 100 mm |
| Porte-outil combiné à dresser la face | | | | |
| 8 244 04 029 | Sq. 20 | Int/ext | 100 bar | -- |
| Double porte-foret | | | | |
| 8 249 08 004 | Ø 32 | Int/ext | -- | 85 mm |
| Double porte-outil | | | | |
| 8 251 04 016 | Sq. 20 | EXT | -- | -- |
| 8 251 04 050 | Sq. 20 | Int/ext | 100 bar | -- |
| Porte-outil à usage multiple | | | | |
| 8 259 01 015 | Sq. 20 | EXT | -- | -- |
| 8 259 01 016 | Sq. 20 | Int/ext | 100 bar | -- |
| Porte-outil à tronçonner, hauteur réglable | | | | |
| 8 320 02 012 | Serrage d'outil SH 26 | Int/ext | 70 bar | -- |
| 8 320 03 011 | Serrage d'outil SH 32 | Int/ext | 70 bar | -- |



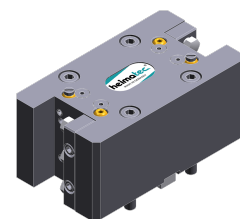
8 224 04 061



8 240 07 018



8 244 04 029



8 251 04 016