

Miyano

**ABX 51 SY Y**



# Hightech von heimatec - Werkzeuge und Systeme für die produktive Dreh- und Fräsbearbeitung

heimatec gehört zu den internationalen Technologie- und Qualitätsführern von Präzisionswerkzeugen und ist auf die Entwicklung und Herstellung von hochpräzisen festen und angetriebenen Werkzeugen für alle CNC-Drehmaschinen, CNC-Dreh-Fräszentren und CNC-Bearbeitungszentren spezialisiert.

Die Produktpalette\* reicht von statischen BMT- und VDI-Werkzeughaltern über angetriebene Werkzeuge bis hin zu hochkomplexen kundenbezogenen Individuallösungen. heimatec, mit Hauptsitz in Renchen, besitzt eine Tochtergesellschaft in Asien und Indien sowie zahlreiche Repräsentanzen und Handelspartner über den ganzen Globus verteilt.

## \*UNSERE PRODUKTE

Feste Werkzeughalter

Angetriebene Werkzeugeinheiten

Präzisionswerkzeuge

Werkzeuge für Dreh- und Bearbeitungszentren

Werkzeuge für Langdrehautomaten

Werkzeugwechsel- und Schnellwechselsysteme

Werkzeugsysteme für die Verzahnungsherstellung

Digitales Werkzeugmanagement

Das Katalog-Werk einschließlich aller seiner Teile ist urheberrechtlich geschützt. Jede Verwertung außerhalb der engen Grenzen des Urheberrechtsgesetzes ist ohne Zustimmung der Rechteinhaber unzulässig und strafbar. Das gilt insbesondere für Vervielfältigungen, Übersetzungen, Mikroverfilmungen und die Einspeicherung und Verarbeitung in elektronischen Systemen.

**heimatec GmbH** behält sich Änderungen technischer Art jederzeit ohne Vorankündigung vor. Dies gilt insbesondere bei Anpassungen an neue oder geänderte internationale Normen oder bei Weiterentwicklungen unserer Produkte oder Herstellungsprozesse.

Die aktuelle Version unserer Allgemeinen Geschäftsbedingungen (AGB) finden Sie auf unserer Webseite.

Artikel-Nr. Bezeichnung

8 010 55 036

**Axial-Bohr- und Fräskopf ER 25 AX UT**



Gewicht [kg]: 3.640  
 Werkzeugantrieb: Zweiflach (~DIN 1809)  
 Schaftgröße [mm]: 54.00  
 Schafttyp: BMT  
 Werkzeugaufnahme: ER 25 A - u-tec  
 Übersetzung [i]: 1:1  
 Drehmoment max [Nm]: 50  
 Drehzahl max [1/min]: 6000  
 Drehrichtung: gleich  
 Kühlmittel: EK  
 Hinweis: Kombilagerung

8 010 55 037

**Axial-Bohr- und Fräskopf ER 25 AX UT IK**



Gewicht [kg]: 3.810  
 Werkzeugantrieb: Zweiflach (~DIN 1809)  
 Schaftgröße [mm]: 54.00  
 Schafttyp: BMT  
 Werkzeugaufnahme: ER 25 A - u-tec  
 Übersetzung [i]: 1:1  
 Drehmoment max [Nm]: 50  
 Drehzahl max [1/min]: 6000  
 Drehrichtung: gleich  
 Kühlmittel: IK/EK  
 Druck max [bar]: 25  
 Hinweis: Kombilagerung

8 010 55 047

**Axial-Bohr- und Fräskopf ER 25 M**



Gewicht [kg]: 2.130  
 Werkzeugantrieb: Zweiflach (~DIN 1809)  
 Schaftgröße [mm]: 54.00  
 Schafttyp: BMT  
 Werkzeugaufnahme: ER 25  
 Übersetzung [i]: 1:1  
 Drehmoment max [Nm]: 50  
 Drehzahl max [1/min]: 6000  
 Drehrichtung: gleich  
 Kühlmittel: EK  
 Hinweis: schlanke Version

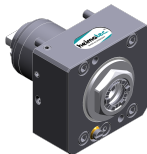
8 010 55 048

**Axial-Bohr- und Fräskopf ER 25 M IK**

Gewicht [kg]: 2.230  
 Werkzeugantrieb: Zweiflach (~DIN 1809)  
 Schaftgröße [mm]: 54.00  
 Schafttyp: BMT  
 Werkzeugaufnahme: ER 25  
 Übersetzung [i]: 1:1  
 Drehmoment max [Nm]: 50  
 Drehzahl max [1/min]: 6000  
 Drehrichtung: gleich  
 Kühlmittel: IK/EK  
 Druck max [bar]: 25  
 Hinweis: schlanke Version

Artikel-Nr. Bezeichnung

8 010 55 097



**Axial-Bohr- und Fräskopf ER 25 AX UT IK**

Gewicht [kg]: 3.760  
 Werkzeugantrieb: Zweiflach (~DIN 1809)  
 Schaftgröße [mm]: 54.00  
 Schafttyp: BMT  
 Werkzeugaufnahme: ER 25 A - u-tec  
 Übersetzung [i]: 1:1  
 Drehmoment max [Nm]: 50  
 Drehzahl max [1/min]: 15000  
 Drehrichtung: gleich  
 Kühlmittel: IK/EK  
 Druck max [bar]: 100  
 Hinweis: Trockenlauf möglich

8 010 56 075



**Axial-Bohr- und Fräskopf ER 32 AX UT**

Gewicht [kg]: 3.730  
 Werkzeugantrieb: Zweiflach (~DIN 1809)  
 Schaftgröße [mm]: 54.00  
 Schafttyp: BMT  
 Werkzeugaufnahme: ER 32 A - u-tec  
 Übersetzung [i]: 1:1  
 Drehmoment max [Nm]: 50  
 Drehzahl max [1/min]: 6000  
 Drehrichtung: gleich  
 Kühlmittel: EK  
 Hinweis: Kombilagerung

8 010 56 076



**Axial-Bohr- und Fräskopf ER 32 AX UT IK**

Gewicht [kg]: 3.820  
 Werkzeugantrieb: Zweiflach (~DIN 1809)  
 Schaftgröße [mm]: 54.00  
 Schafttyp: BMT  
 Werkzeugaufnahme: ER 32 A - u-tec  
 Übersetzung [i]: 1:1  
 Drehmoment max [Nm]: 50  
 Drehzahl max [1/min]: 6000  
 Drehrichtung: gleich  
 Kühlmittel: IK/EK  
 Druck max [bar]: 25  
 Hinweis: Kombilagerung

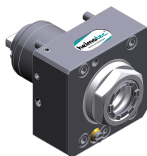
8 010 56 104

**Axial-Bohr- und Fräskopf Weldon 20 IK**

Gewicht [kg]: 3.960  
 Werkzeugantrieb: Zweiflach (~DIN 1809)  
 Schaftgröße [mm]: 54.00  
 Schafttyp: BMT  
 Werkzeugaufnahme: Weldon (DIN 1835 B) 20  
 Übersetzung [i]: 1:1  
 Drehmoment max [Nm]: 50  
 Drehzahl max [1/min]: 6000  
 Drehrichtung: gleich  
 Kühlmittel: IK/EK  
 Druck max [bar]: 25  
 Hinweis: Kombilagerung

| Artikel-Nr. | Bezeichnung |
|-------------|-------------|
|-------------|-------------|

8 010 56 135



**Axial-Bohr- und Fräskopf ER 32 AX UT IK**

|                       |                       |
|-----------------------|-----------------------|
| Gewicht [kg]:         | 3.800                 |
| Werkzeugantrieb:      | Zweiflach (~DIN 1809) |
| Schaftgröße [mm]:     | 54.00                 |
| Schafttyp:            | BMT                   |
| Werkzeugaufnahme:     | ER 32 A - u-tec       |
| Übersetzung [i]:      | 1:1                   |
| Drehmoment max [Nm]:  | 50                    |
| Drehzahl max [1/min]: | 15000                 |
| Drehrichtung:         | gleich                |
| Kühlmittel:           | IK/EK                 |
| Druck max [bar]:      | 100                   |
| Hinweis:              | Trockenlauf möglich   |

8 010 57 082

**Axial-Bohr- und Fräskopf Weldon 25 IK**

|                       |                        |
|-----------------------|------------------------|
| Gewicht [kg]:         | 4.130                  |
| Werkzeugantrieb:      | Zweiflach (~DIN 1809)  |
| Schaftgröße [mm]:     | 54.00                  |
| Schafttyp:            | BMT                    |
| Werkzeugaufnahme:     | Weldon (DIN 1835 B) 25 |
| Übersetzung [i]:      | 1:1                    |
| Drehmoment max [Nm]:  | 50                     |
| Drehzahl max [1/min]: | 6000                   |
| Drehrichtung:         | gleich                 |
| Kühlmittel:           | IK/EK                  |
| Druck max [bar]:      | 25                     |
| Hinweis:              | Kombilagerung          |

8 011 54 014

**Axial-Fräskopf Kombidorn 3/4"**

|                       |                          |
|-----------------------|--------------------------|
| Gewicht [kg]:         | 3.980                    |
| Werkzeugantrieb:      | Zweiflach (~DIN 1809)    |
| Schaftgröße [mm]:     | 54.00                    |
| Schafttyp:            | BMT                      |
| Werkzeugaufnahme:     | Kombidorn 3/4" (19,05mm) |
| Übersetzung [i]:      | 1:1                      |
| Drehmoment max [Nm]:  | 50                       |
| Drehzahl max [1/min]: | 6000                     |
| Drehrichtung:         | gleich                   |
| Kühlmittel:           | EK                       |
| Hinweis:              | Kombilagerung            |

8 011 54 016

**Axial-Fräskopf Kombidorn 16**

|                       |                       |
|-----------------------|-----------------------|
| Gewicht [kg]:         | 3.860                 |
| Werkzeugantrieb:      | Zweiflach (~DIN 1809) |
| Schaftgröße [mm]:     | 54.00                 |
| Schafttyp:            | BMT                   |
| Werkzeugaufnahme:     | Kombidorn 16          |
| Übersetzung [i]:      | 1:1                   |
| Drehmoment max [Nm]:  | 50                    |
| Drehzahl max [1/min]: | 6000                  |
| Drehrichtung:         | gleich                |
| Kühlmittel:           | EK                    |
| Hinweis:              | Kombilagerung         |

| Artikel-Nr.         | Bezeichnung                                    |                              |
|---------------------|--|------------------------------|
| <b>8 011 55 016</b> | <b>Axial-Fräskopf Kombidorn 22</b>             |                              |
|                     | Gewicht [kg]:                                  | 3.960                        |
|                     | Werkzeugantrieb:                               | Zweiflach (~DIN 1809)        |
|                     | Schaftgröße [mm]:                              | 54.00                        |
|                     | Schafttyp:                                     | BMT                          |
|                     | Werkzeugaufnahme:                              | Kombidorn 22                 |
|                     | Übersetzung [i]:                               | 1:1                          |
|                     | Drehmoment max [Nm]:                           | 50                           |
|                     | Drehzahl max [1/min]:                          | 6000                         |
|                     | Drehrichtung:                                  | gleich                       |
|                     | Kühlmittel:                                    | EK                           |
|                     | Hinweis:                                       | Kombilagerung                |
| <b>8 013 54 016</b> | <b>Axial-Bohr- und Fräskopf ER 16 AX UT</b>    |                              |
|                     | Gewicht [kg]:                                  | 3.580                        |
|                     | Werkzeugantrieb:                               | Zweiflach (~DIN 1809)        |
|                     | Schaftgröße [mm]:                              | 54.00                        |
|                     | Schafttyp:                                     | BMT                          |
|                     | Werkzeugaufnahme:                              | ER 16 A - u-tec              |
|                     | Übersetzung [i]:                               | 1:4                          |
|                     | Drehmoment max [Nm]:                           | 5                            |
|                     | Drehzahl max [1/min]:                          | 24000                        |
|                     | Drehrichtung:                                  | gleich                       |
|                     | Kühlmittel:                                    | EK                           |
| <b>8 019 54 011</b> | <b>Axial-Bohr- und Fräskopf ER 16 AX UT</b>    |                              |
|                     | Zusatzbezeichnung:                             | achsversetzt; 180° umsetzbar |
|                     | Werkzeugantrieb:                               | Zweiflach (~DIN 1809)        |
|                     | Schaftgröße [mm]:                              | 54.00                        |
|                     | Schafttyp:                                     | BMT                          |
|                     | Werkzeugaufnahme:                              | ER 16 A - u-tec              |
|                     | Übersetzung [i]:                               | 1:3                          |
|                     | Drehmoment max [Nm]:                           | 16                           |
|                     | Drehzahl max [1/min]:                          | 18000                        |
|                     | Drehrichtung:                                  | ungleich                     |
|                     | Kühlmittel:                                    | EK                           |
|                     | Achsversatz [mm]:                              | 50                           |
| <b>8 019 54 033</b> | <b>Axial-Bohr- und Fräskopf ER 16 AX UT IK</b> |                              |
|                     | Zusatzbezeichnung:                             | achsversetzt; 180° umsetzbar |
|                     | Werkzeugantrieb:                               | Zweiflach (~DIN 1809)        |
|                     | Schaftgröße [mm]:                              | 54.00                        |
|                     | Schafttyp:                                     | BMT                          |
|                     | Werkzeugaufnahme:                              | ER 16 A - u-tec              |
|                     | Übersetzung [i]:                               | 1:3                          |
|                     | Drehmoment max [Nm]:                           | 16                           |
|                     | Drehzahl max [1/min]:                          | 18000                        |
|                     | Drehrichtung:                                  | ungleich                     |
|                     | Kühlmittel:                                    | IK/EK                        |
|                     | Druck max [bar]:                               | 140                          |
|                     | Achsversatz [mm]:                              | 50                           |

| Artikel-Nr.         | Bezeichnung                                    |                              |
|---------------------|--|------------------------------|
| <b>8 019 55 014</b> | <b>Axial-Bohr- und Fräskopf ER 25 AX UT</b>    |                              |
|                     | Gewicht [kg]:                                  | 5.880                        |
|                     | Zusatzbezeichnung:                             | achsversetzt; 180° umsetzbar |
|                     | Werkzeugantrieb:                               | Zweiflach (~DIN 1809)        |
|                     | Schaftgröße [mm]:                              | 54.00                        |
|                     | Schafttyp:                                     | BMT                          |
|                     | Werkzeugaufnahme:                              | ER 25 A - u-tec              |
|                     | Übersetzung [i]:                               | 1:2                          |
|                     | Drehmoment max [Nm]:                           | 40                           |
|                     | Drehzahl max [1/min]:                          | 12000                        |
|                     | Drehrichtung:                                  | ungleich                     |
|                     | Kühlmittel:                                    | EK                           |
|                     | Hinweis:                                       | verstärkte Lagerung          |
|                     | Achsversatz [mm]:                              | 50                           |
| <b>8 019 55 019</b> | <b>Axial-Bohr- und Fräskopf ER 25 AX UT IK</b> |                              |
|                     | Gewicht [kg]:                                  | 7.290                        |
|                     | Zusatzbezeichnung:                             | achsversetzt; 180° umsetzbar |
|                     | Werkzeugantrieb:                               | Zweiflach (~DIN 1809)        |
|                     | Schaftgröße [mm]:                              | 54.00                        |
|                     | Schafttyp:                                     | BMT                          |
|                     | Werkzeugaufnahme:                              | ER 25 A - u-tec              |
|                     | Übersetzung [i]:                               | 1:2                          |
|                     | Drehmoment max [Nm]:                           | 40                           |
|                     | Drehzahl max [1/min]:                          | 12000                        |
|                     | Drehrichtung:                                  | ungleich                     |
|                     | Kühlmittel:                                    | IK/EK                        |
|                     | Druck max [bar]:                               | 140                          |
|                     | Hinweis:                                       | verstärkte Lagerung          |
|                     | Achsversatz [mm]:                              | 50                           |
| <b>8 019 55 058</b> | <b>Axial-Bohr- und Fräskopf ER 25 AX UT</b>    |                              |
|                     | Gewicht [kg]:                                  | 5.920                        |
|                     | Zusatzbezeichnung:                             | achsversetzt; 180° umsetzbar |
|                     | Werkzeugantrieb:                               | Zweiflach (~DIN 1809)        |
|                     | Schaftgröße [mm]:                              | 54.00                        |
|                     | Schafttyp:                                     | BMT                          |
|                     | Werkzeugaufnahme:                              | ER 25 A - u-tec              |
|                     | Übersetzung [i]:                               | 1:3                          |
|                     | Drehmoment max [Nm]:                           | 12                           |
|                     | Drehzahl max [1/min]:                          | 15000                        |
|                     | Drehrichtung:                                  | ungleich                     |
|                     | Kühlmittel:                                    | EK                           |
|                     | Hinweis:                                       | verstärkte Lagerung          |
|                     | Achsversatz [mm]:                              | 50                           |
| <b>8 019 55 059</b> | <b>Axial-Bohr- und Fräskopf ER 25 AX UT IK</b> |                              |
|                     | Gewicht [kg]:                                  | 7.340                        |
|                     | Zusatzbezeichnung:                             | achsversetzt; 180° umsetzbar |
|                     | Werkzeugantrieb:                               | Zweiflach (~DIN 1809)        |
|                     | Schaftgröße [mm]:                              | 54.00                        |
|                     | Schafttyp:                                     | BMT                          |
|                     | Werkzeugaufnahme:                              | ER 25 A - u-tec              |
|                     | Übersetzung [i]:                               | 1:3                          |
|                     | Drehmoment max [Nm]:                           | 12                           |
|                     | Drehzahl max [1/min]:                          | 15000                        |
|                     | Drehrichtung:                                  | ungleich                     |
|                     | Kühlmittel:                                    | IK/EK                        |

| Artikel-Nr. | Bezeichnung |
|-------------|-------------|
|-------------|-------------|

|                   |                     |
|-------------------|---------------------|
| Druck max [bar]:  | 140                 |
| Hinweis:          | verstärkte Lagerung |
| Achsversatz [mm]: | 50                  |

**8 030 54 063**



|   |                       |
|---|-----------------------|
| <b>Winkel-Bohr- und Fräskopf ER 16 AX UT IK</b> |                       |
| Zusatzbezeichnung:                              | 180° umsetzbar        |
| Werkzeugantrieb:                                | Zweiflach (~DIN 1809) |
| Schaftgröße [mm]:                               | 54.00                 |
| Schafttyp:                                      | BMT                   |
| Werkzeugaufnahme:                               | ER 16 A - u-tec       |
| Übersetzung [i]:                                | 1:4                   |
| Drehmoment max [Nm]:                            | 5                     |
| Drehzahl max [1/min]:                           | 24000                 |
| Drehrichtung:                                   | ungleich              |
| Kühlmittel:                                     | IK/EK                 |
| Druck max [bar]:                                | 140                   |
| Mittenmaß [mm]:                                 | 75                    |

**8 030 55 096**

|  |                       |
|--|-----------------------|
| <b>Winkel-Bohr- und Fräskopf ER 25 AX UT</b> |                       |
| Gewicht [kg]:                                | 6.970                 |
| Zusatzbezeichnung:                           | 180° umsetzbar        |
| Werkzeugantrieb:                             | Zweiflach (~DIN 1809) |
| Schaftgröße [mm]:                            | 54.00                 |
| Schafttyp:                                   | BMT                   |
| Werkzeugaufnahme:                            | ER 25 A - u-tec       |
| Übersetzung [i]:                             | 1:2                   |
| Drehmoment max [Nm]:                         | 16                    |
| Drehzahl max [1/min]:                        | 12000                 |
| Drehrichtung:                                | gleich                |
| Kühlmittel:                                  | EK                    |
| Hinweis:                                     | verstärkte Lagerung   |
| Mittenmaß [mm]:                              | 85                    |

**8 030 55 125**

|   |                       |
|---|-----------------------|
| <b>Winkel-Bohr- und Fräskopf ER 25 IK</b> |                       |
| Gewicht [kg]:                             | 7.790                 |
| Zusatzbezeichnung:                        | 180° umsetzbar        |
| Werkzeugantrieb:                          | Zweiflach (~DIN 1809) |
| Schaftgröße [mm]:                         | 54.00                 |
| Werkzeugaufnahme:                         | ER 25                 |
| Übersetzung [i]:                          | 1:1                   |
| Drehmoment max [Nm]:                      | 50                    |
| Drehzahl max [1/min]:                     | 6000                  |
| Drehrichtung:                             | ungleich              |
| Kühlmittel:                               | IK/EK                 |
| Druck max [bar]:                          | 140                   |
| Hinweis:                                  | Kombilagerung         |
| Mittenmaß [mm]:                           | 75                    |

**8 030 55 137**

|   |                       |
|---|-----------------------|
| <b>Winkel-Bohr- und Fräskopf ER 25 AX UT IK</b> |                       |
| Gewicht [kg]:                                   | 6.860                 |
| Zusatzbezeichnung:                              | 180° umsetzbar        |
| Werkzeugantrieb:                                | Zweiflach (~DIN 1809) |
| Schaftgröße [mm]:                               | 54.00                 |
| Schafttyp:                                      | BMT                   |
| Werkzeugaufnahme:                               | ER 25 A - u-tec       |
| Übersetzung [i]:                                | 1:2                   |
| Drehmoment max [Nm]:                            | 16                    |

| Artikel-Nr. | Bezeichnung |
|-------------|-------------|
|-------------|-------------|

|                       |                     |
|-----------------------|---------------------|
| Drehzahl max [1/min]: | 12000               |
| Drehrichtung:         | gleich              |
| Kühlmittel:           | IK/EK               |
| Druck max [bar]:      | 140                 |
| Hinweis:              | verstärkte Lagerung |
| Mittenmaß [mm]:       | 85                  |

**8 030 55 178 Winkel-Bohr- und Fräskopf ER 25 AX UT IK**

|                       |                       |
|-----------------------|-----------------------|
| Gewicht [kg]:         | 6.810                 |
| Zusatzbezeichnung:    | 180° umsetzbar        |
| Werkzeugantrieb:      | Zweiflach (~DIN 1809) |
| Schaftgröße [mm]:     | 54.00                 |
| Schafttyp:            | BMT                   |
| Werkzeugaufnahme:     | ER 25 A - u-tec       |
| Übersetzung [i]:      | 1:3                   |
| Drehmoment max [Nm]:  | 12                    |
| Drehzahl max [1/min]: | 18000                 |
| Drehrichtung:         | gleich                |
| Kühlmittel:           | IK/EK                 |
| Druck max [bar]:      | 140                   |
| Hinweis:              | verstärkte Lagerung   |
| Mittenmaß [mm]:       | 85                    |

**8 030 55 201 Winkel-Bohr- und Fräskopf ER 25 AX UT IK**

|                       |                       |
|-----------------------|-----------------------|
| Gewicht [kg]:         | 6.850                 |
| Zusatzbezeichnung:    | 180° umsetzbar        |
| Werkzeugantrieb:      | Zweiflach (~DIN 1809) |
| Schaftgröße [mm]:     | 54.00                 |
| Schafttyp:            | BMT                   |
| Werkzeugaufnahme:     | ER 25 A - u-tec       |
| Übersetzung [i]:      | 1:3                   |
| Drehmoment max [Nm]:  | 12                    |
| Drehzahl max [1/min]: | 18000                 |
| Drehrichtung:         | gleich                |
| Kühlmittel:           | IK/EK                 |
| Druck max [bar]:      | 140                   |
| Hinweis:              | starke Lagerung       |
| Mittenmaß [mm]:       | 85                    |

**8 030 55 259 Winkel-Bohr- und Fräskopf ER 25 AX UT**



|                       |                       |
|-----------------------|-----------------------|
| Gewicht [kg]:         | 6.640                 |
| Zusatzbezeichnung:    | 180° umsetzbar        |
| Werkzeugantrieb:      | Zweiflach (~DIN 1809) |
| Schaftgröße [mm]:     | 54.00                 |
| Schafttyp:            | BMT                   |
| Werkzeugaufnahme:     | ER 25 A - u-tec       |
| Übersetzung [i]:      | 1:1                   |
| Drehmoment max [Nm]:  | 50                    |
| Drehzahl max [1/min]: | 12000                 |
| Drehrichtung:         | ungleich              |
| Kühlmittel:           | EK                    |
| Mittenmaß [mm]:       | 75                    |

Artikel-Nr.      Bezeichnung

8 030 55 260



**Winkel-Bohr- und Fräskopf ER 25 AX UT IK**

Gewicht [kg]: 7.000  
 Zusatzbezeichnung: 180° umsetzbar  
 Werkzeugantrieb: Zweiflach (~DIN 1809)  
 Schaftgröße [mm]: 54.00  
 Schafttyp: BMT  
 Werkzeugaufnahme: ER 25 A - u-tec  
 Übersetzung [i]: 1:1  
 Drehmoment max [Nm]: 50  
 Drehzahl max [1/min]: 12000  
 Drehrichtung: ungleich  
 Kühlmittel: IK/EK  
 Druck max [bar]: 140  
 Mittenmaß [mm]: 75

8 030 56 134

**Winkel-Bohr- und Fräskopf ER 32 AX UT IK**

Gewicht [kg]: 9.670  
 Zusatzbezeichnung: 180° umsetzbar  
 Werkzeugantrieb: Zweiflach (~DIN 1809)  
 Schaftgröße [mm]: 54.00  
 Schafttyp: BMT  
 Werkzeugaufnahme: ER 32 A - u-tec  
 Übersetzung [i]: 1:1  
 Drehmoment max [Nm]: 50  
 Drehzahl max [1/min]: 6000  
 Drehrichtung: ungleich  
 Kühlmittel: IK/EK  
 Druck max [bar]: 140  
 Hinweis: Einsetzbarkeit unbedingt prüfen! Kombilagerung  
 Mittenmaß [mm]: 100

8 030 56 260



**Winkel-Bohr- und Fräskopf ER 32 AX UT**


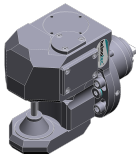
Gewicht [kg]: 6.600  
 Zusatzbezeichnung: 180° umsetzbar  
 Werkzeugantrieb: Zweiflach (~DIN 1809)  
 Schaftgröße [mm]: 54.00  
 Schafttyp: BMT  
 Werkzeugaufnahme: ER 32 A - u-tec  
 Übersetzung [i]: 1:1  
 Drehmoment max [Nm]: 50  
 Drehzahl max [1/min]: 12000  
 Drehrichtung: ungleich  
 Kühlmittel: EK  
 Mittenmaß [mm]: 75


8 031 54 021

**Winkel-Polygonfräskopf Dorn 16**

Zusatzbezeichnung: 180° umsetzbar  
 Werkzeugantrieb: Zweiflach (~DIN 1809)  
 Schaftgröße [mm]: 54.00  
 Schafttyp: BMT  
 Werkzeugaufnahme: Polygondorn 16  
 Übersetzung [i]: 1:1  
 Drehmoment max [Nm]: 50  
 Drehzahl max [1/min]: 6000  
 Drehrichtung: ungleich  
 Kühlmittel: EK  
 Hinweis: Kombilagerung

| Artikel-Nr. | Bezeichnung |
|-------------|-------------|
|-------------|-------------|

|  |  |                       |
|--|--|-----------------------|
|  | Mittenmaß [mm]:                          | 75                    |
| <b>8 031 55 024</b>  | <b>Winkel-Polygonfräskopf Dorn 22</b>    |                       |
|   | Gewicht [kg]:                            | 7.260                 |
|  | Zusatzbezeichnung:                       | 180° umsetzbar        |
|  | Werkzeugantrieb:                         | Zweiflach (~DIN 1809) |
|  | Schaftgröße [mm]:                        | 54.00                 |
|  | Schafttyp:                               | BMT                   |
|  | Werkzeugaufnahme:                        | Polygondorn 22        |
|  | Übersetzung [i]:                         | 1:1                   |
|  | Drehmoment max [Nm]:                     | 50                    |
|  | Drehzahl max [1/min]:                    | 8000                  |
|  | Drehrichtung:                            | ungleich              |
|  | Kühlmittel:                              | EK                    |
|  | Hinweis:                                 | Kombilagerung         |
|  | Mittenmaß [mm]:                          | 75                    |
| <b>8 037 51 001</b>  | <b>Winkel-Scheibenfräserkopf Dorn 8</b>  |                       |
|  | Gewicht [kg]:                            | 7.850                 |
|  | Werkzeugantrieb:                         | Zweiflach (~DIN 1809) |
|  | Schaftgröße [mm]:                        | 54.00                 |
|  | Schafttyp:                               | BMT                   |
|  | Werkzeugaufnahme:                        | Fräserwelle 8         |
|  | Übersetzung [i]:                         | 1:1                   |
|  | Drehmoment max [Nm]:                     | 50                    |
|  | Drehzahl max [1/min]:                    | 3000                  |
|  | Drehrichtung:                            | ungleich              |
|  | Kühlmittel:                              | EK                    |
|  | Hinweis:                                 | starke Version        |
|  | Mittenmaß [mm]:                          | 90                    |
| <b>8 037 54 021</b>  | <b>Winkel-Scheibenfräserkopf Dorn 16</b> |                       |
|  | Gewicht [kg]:                            | 7.720                 |
|  | Werkzeugantrieb:                         | Zweiflach (~DIN 1809) |
|  | Schaftgröße [mm]:                        | 54.00                 |
|  | Schafttyp:                               | BMT                   |
|  | Werkzeugaufnahme:                        | Fräserwelle 16        |
|  | Übersetzung [i]:                         | 1:1                   |
|  | Drehmoment max [Nm]:                     | 50                    |
|  | Drehzahl max [1/min]:                    | 3000                  |
|  | Drehrichtung:                            | ungleich              |
|  | Kühlmittel:                              | EK                    |
|  | Hinweis:                                 | starke Version        |
|  | Mittenmaß [mm]:                          | 90                    |
| <b>8 037 55 015</b>  | <b>Winkel-Scheibenfräserkopf Dorn 22</b> |                       |
|  | Gewicht [kg]:                            | 8.070                 |
|  | Werkzeugantrieb:                         | Zweiflach (~DIN 1809) |
|  | Schaftgröße [mm]:                        | 54.00                 |
|  | Werkzeugaufnahme:                        | Fräserwelle 22        |
|  | Übersetzung [i]:                         | 1:1                   |
|  | Drehmoment max [Nm]:                     | 50                    |
|  | Drehzahl max [1/min]:                    | 3000                  |
|  | Drehrichtung:                            | ungleich              |
|  | Kühlmittel:                              | EK                    |
|  | Hinweis:                                 | starke Version        |
|  | Mittenmaß [mm]:                          | 90                    |

| Artikel-Nr.  | Bezeichnung                                    |                              |
|--|--|------------------------------|
| <b>8 039 55 032</b>  | <b>Winkel-Bohr- und Fräskopf ER 25 AX UT</b>   |                              |
|  | Gewicht [kg]:                                  | 7.720                        |
|  | Zusatzbezeichnung:                             | 180° umsetzbar               |
|  | Ausführung:                                    | doppelspindlig               |
|  | Werkzeugantrieb:                               | Zweiflach (~DIN 1809)        |
|  | Schaftgröße [mm]:                              | 54.00                        |
|  | Schafttyp:                                     | BMT                          |
|  | Werkzeugaufnahme:                              | ER 25 A - u-tec              |
|  | Übersetzung [i]:                               | 1:1                          |
|  | Drehmoment max [Nm]:                           | 50                           |
|  | Drehzahl max [1/min]:                          | 6000                         |
|  | Drehrichtung:                                  | gleich/ungleich              |
|  | Kühlmittel:                                    | EK                           |
|  | Hinweis:                                       | starke Version               |
|  | Mittenmaß [mm]:                                | 75                           |
| <b>8 039 56 018</b>  | <b>Winkel-Bohr- und Fräskopf ER 32 AX UT</b>   |                              |
|  | Gewicht [kg]:                                  | 7.680                        |
|  | Zusatzbezeichnung:                             | 180° umsetzbar               |
|  | Ausführung:                                    | doppelspindlig               |
|  | Werkzeugantrieb:                               | Zweiflach (~DIN 1809)        |
|  | Schaftgröße [mm]:                              | 54.00                        |
|  | Schafttyp:                                     | BMT                          |
|  | Werkzeugaufnahme:                              | ER 32 A - u-tec              |
|  | Übersetzung [i]:                               | 1:1                          |
|  | Drehmoment max [Nm]:                           | 50                           |
|  | Drehzahl max [1/min]:                          | 12000                        |
|  | Drehrichtung:                                  | gleich/ungleich              |
|  | Kühlmittel:                                    | EK                           |
|  | Hinweis:                                       | starke Version               |
|  | Mittenmaß [mm]:                                | 75                           |
| <b>8 043 54 005</b>  | <b>Schwenkkopf +100°/-20° verst ER16 AX UT</b> |                              |
|  | Gewicht [kg]:                                  | 6.950                        |
|  | Zusatzbezeichnung:                             | achsversetzt; 180° umsetzbar |
|  | Werkzeugantrieb:                               | Zweiflach (~DIN 1809)        |
|  | Schaftgröße [mm]:                              | 54.00                        |
|  | Schafttyp:                                     | BMT                          |
|  | Werkzeugaufnahme:                              | ER 16 A - u-tec              |
|  | Übersetzung [i]:                               | 1:1                          |
|  | Drehmoment max [Nm]:                           | 25                           |
|  | Drehzahl max [1/min]:                          | 6000                         |
|  | Drehrichtung:                                  | ungleich                     |
|  | Kühlmittel:                                    | EK                           |
|  | Mittenmaß [mm]:                                | 60                           |
|  | Achsversatz [mm]:                              | 35                           |
| <b>8 043 54 011</b>  | <b>Schwenkkopf +100°/-20° verst ER16 AX UT</b> |                              |
|  | Gewicht [kg]:                                  | 6.930                        |
|  | Zusatzbezeichnung:                             | achsversetzt; 180° umsetzbar |
|  | Werkzeugantrieb:                               | Zweiflach (~DIN 1809)        |
|  | Schaftgröße [mm]:                              | 54.00                        |
|  | Schafttyp:                                     | BMT                          |
|  | Werkzeugaufnahme:                              | ER 16 A - u-tec              |
|  | Übersetzung [i]:                               | 1:2                          |
|  | Drehmoment max [Nm]:                           | 12                           |
|  | Drehzahl max [1/min]:                          | 12000                        |
|  | Drehrichtung:                                  | ungleich                     |

| Artikel-Nr. | Bezeichnung |
|-------------|-------------|
|-------------|-------------|

|                   |    |
|-------------------|----|
| Kühlmittel:       | EK |
| Mittenmaß [mm]:   | 60 |
| Achsversatz [mm]: | 35 |

**8 043 55 002 Schwenkkopf +100°/-20° verst ER25 AX UT**



|                       |                              |
|-----------------------|------------------------------|
| Gewicht [kg]:         | 7.180                        |
| Zusatzbezeichnung:    | achsversetzt; 180° umsetzbar |
| Werkzeugantrieb:      | Zweiflach (~DIN 1809)        |
| Schaftgröße [mm]:     | 54.00                        |
| Schafttyp:            | BMT                          |
| Werkzeugaufnahme:     | ER 25 A - u-tec              |
| Übersetzung [i]:      | 1:1                          |
| Drehmoment max [Nm]:  | 25                           |
| Drehzahl max [1/min]: | 6000                         |
| Drehrichtung:         | ungleich                     |
| Kühlmittel:           | EK                           |
| Hinweis:              | verstärkte Lagerung          |
| Mittenmaß [mm]:       | 60                           |
| Achsversatz [mm]:     | 35                           |

**8 043 55 008 Schwenkkopf +100°/-20° verst ER25AX UTIK**





|                       |                              |
|-----------------------|------------------------------|
| Gewicht [kg]:         | 7.200                        |
| Zusatzbezeichnung:    | achsversetzt; 180° umsetzbar |
| Werkzeugantrieb:      | Zweiflach (~DIN 1809)        |
| Schaftgröße [mm]:     | 54.00                        |
| Schafttyp:            | BMT                          |
| Werkzeugaufnahme:     | ER 25 A - u-tec              |
| Übersetzung [i]:      | 1:1                          |
| Drehmoment max [Nm]:  | 25                           |
| Drehzahl max [1/min]: | 6000                         |
| Drehrichtung:         | ungleich                     |
| Kühlmittel:           | IK/EK                        |
| Druck max [bar]:      | 25                           |
| Hinweis:              | verstärkte Lagerung          |
| Mittenmaß [mm]:       | 60                           |
| Achsversatz [mm]:     | 35                           |


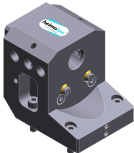
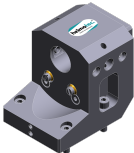
**8 050 54 011 Mehrspindelbohrkopf ER 16 AX UT**


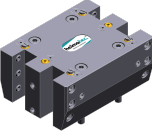
|                       |                              |
|-----------------------|------------------------------|
| Gewicht [kg]:         | 6.860                        |
| Zusatzbezeichnung:    | achsversetzt; 180° umsetzbar |
| Ausführung:           | 2-spindlig                   |
| Werkzeugantrieb:      | Zweiflach (~DIN 1809)        |
| Schaftgröße [mm]:     | 54.00                        |
| Schafttyp:            | BMT                          |
| Werkzeugaufnahme:     | ER 16 A - u-tec              |
| Übersetzung [i]:      | 1:1                          |
| Drehmoment max [Nm]:  | 25                           |
| Drehzahl max [1/min]: | 6000                         |
| Drehrichtung:         | gleich                       |
| Kühlmittel:           | EK                           |
| Achsversatz [mm]:     | 58                           |

**8 200 03 010 Abdeckplatte**

|               |       |
|---------------|-------|
| Gewicht [kg]: | 0.380 |
| Schafttyp:    | -     |

| Artikel-Nr.   | Bezeichnung                             |                                       |
|---|---|---------------------------------------|
| <b>8 202 00 013</b>   | <b>Grundhalter Längsaufnahme FN 12</b>  |                                       |
|   | Gewicht [kg]:                           | 1.230                                 |
|   | Zusatzbezeichnung:                      | 180° umsetzbar                        |
|   | Schafttyp:                              | BMT                                   |
|   | Masch. Seit. Aufnahme:                  | Zentrierbolzen ø 12                   |
|   | Werkzeugaufnahme:                       | Schnittstelle FN 12                   |
|   | Kühlmittel:                             | EK                                    |
|   | Mittenmaß [mm]:                         | 15                                    |
| <b>8 209 57 000</b>   | <b>Adapter für Messtaster ø 25</b>      |                                       |
|   | Gewicht [kg]:                           | 1.760                                 |
|   | Schaftgröße [mm]:                       | 54.00                                 |
|   | Schafttyp:                              | BMT                                   |
|   | Werkzeugaufnahme:                       | Ø 25                                  |
|   | Kühlmittel:                             | EK                                    |
| <b>8 224 01 009</b>   | <b>Abstechhalter Vkt. 20</b>            |                                       |
|   | Gewicht [kg]:                           | 2.320                                 |
|   | Einsatz für:                            | rechtsschneidende Werkzeuge           |
|   | Ausführung:                             | Sonder; Schneide seitlich am Revolver |
|   | Schafttyp:                              | BMT                                   |
|   | Masch. Seit. Aufnahme:                  | Zentrierbolzen ø 12                   |
|   | Werkzeugaufnahme:                       | Vkt. 20                               |
|   | Kühlmittel:                             | EK                                    |
| <b>8 224 01 011</b>   | <b>Drehstahlhalter Vkt. 20</b>          |                                       |
|   | Gewicht [kg]:                           | 2.550                                 |
|   | Einsatz für:                            | rechtsschneidende Werkzeuge           |
|   | Ausführung:                             | Sonder                                |
|   | Schafttyp:                              | BMT                                   |
|   | Masch. Seit. Aufnahme:                  | Zentrierbolzen ø 12                   |
|   | Werkzeugaufnahme:                       | Vkt. 20                               |
|   | Kühlmittel:                             | EK                                    |
| <b>8 224 05 007</b>   | <b>Kombi-Drehstahlhalter Vkt. 25/20</b> |                                       |
|  | Gewicht [kg]:                           | 3.360                                 |
|   | Zusatzbezeichnung:                      | 180° umsetzbar                        |
|   | Schafttyp:                              | BMT                                   |
|   | Masch. Seit. Aufnahme:                  | Zentrierbolzen ø 12                   |
|   | Werkzeugaufnahme:                       | Vkt. 25/20                            |
|   |   | Vkt. 25/20                            |
|   | Kühlmittel:                             | EK                                    |
|   | Hinweis:                                | mit Unterlegleiste für Vkt. 20        |
| <b>8 224 05 032</b>   | <b>Kombi-Drehstahlhalter Vkt. 25 IK</b> |                                       |
|  | Gewicht [kg]:                           | 3.238                                 |
|   | Zusatzbezeichnung:                      | 180° umsetzbar                        |
|   | Schafttyp:                              | BMT                                   |
|   | Masch. Seit. Aufnahme:                  | Zentrierbolzen ø 12                   |
|   | Werkzeugaufnahme:                       | Vkt. 25                               |
|   |   | Vkt. 25                               |
|   | Kühlmittel:                             | IK/EK                                 |
|   | Druck max [bar]:                        | 100                                   |
|   | Hinweis:                                | Keilleiste                            |


| Artikel-Nr.  | Bezeichnung  |                                       |
|--------------|--|---------------------------------------|
| 8 224 05 033 | <b>Kombi-Drehstahlhalter Vkt. 1" IK</b><br> | Zusatzbezeichnung:                    |
|              |  | 180° umsetzbar                        |
|              | Schafttyp:   | BMT                                   |
|              | Masch. Seit. Aufnahme:   | Zentrierbolzen ø 12                   |
|              | Werkzeugaufnahme:  | Vkt. 1" (25,4mm)                      |
|              |  | Vkt. 1" (25,4mm)                      |
|              | Kühlmittel:  | IK/EK                                 |
|              | Druck max [bar]:   | 100                                   |
|              | Hinweis:   | Keilleiste                            |
| 8 229 07 001 | <b>Aufnahmehalter Ø 30 geschlitz</b>   |                                       |
|              | Gewicht [kg]:  | 3.690                                 |
|              | Schafttyp:   | BMT                                   |
|              | Masch. Seit. Aufnahme:   | Zentrierbolzen ø 12                   |
|              | Werkzeugaufnahme:  | Ø 30                                  |
|              | Kühlmittel:  | EK                                    |
|              | Hinweis:   | Halter für HF ( Hochfrequenzspindel ) |
|              | Achsversatz [mm]:  | 91                                    |
| 8 240 06 008 | <b>Aufnahmehalter C 4 IK</b>   |                                       |
|              | Gewicht [kg]:  | 6.690                                 |
|              | Zusatzbezeichnung:   | 180° umsetzbar; zurückgesetzt         |
|              | Schafttyp:   | BMT                                   |
|              | Masch. Seit. Aufnahme:   | Zentrierbolzen ø 12                   |
|              | Werkzeugaufnahme:  | heimatec Capto(TM) C 4                |
|              | Kühlmittel:  | IK/EK                                 |
|              | Mittenmaß [mm]:  | 85                                    |
| 8 240 06 031 | <b>Bohrstangenhalter Ø 20</b>  |                                       |
|              | Gewicht [kg]:  | 5.480                                 |
|              | Zusatzbezeichnung:   | 180° umsetzbar; zurückgesetzt         |
|              | Schafttyp:   | BMT                                   |
|              | Masch. Seit. Aufnahme:   | Zentrierbolzen ø 12                   |
|              | Werkzeugaufnahme:  | Ø 20                                  |
|              | Kühlmittel:  | IK/EK                                 |
|              | Mittenmaß [mm]:  | 85                                    |
| 8 240 07 047 | <b>Bohrstangenhalter Ø 25</b><br>         |                                       |
|              | Gewicht [kg]:  | 5.880                                 |
|              | Zusatzbezeichnung:   | 180° umsetzbar; zurückgesetzt         |
|              | Schafttyp:   | BMT                                   |
|              | Masch. Seit. Aufnahme:   | Zentrierbolzen ø 12                   |
|              | Werkzeugaufnahme:  | Ø 25                                  |
|              | Kühlmittel:  | IK/EK                                 |
|              | Mittenmaß [mm]:  | 85                                    |
| 8 240 08 025 | <b>Bohrstangenhalter Ø 32</b><br>         |                                       |
|              | Gewicht [kg]:  | 5.730                                 |
|              | Zusatzbezeichnung:   | 180° umsetzbar; zurückgesetzt         |
|              | Schafttyp:   | BMT                                   |
|              | Masch. Seit. Aufnahme:   | Zentrierbolzen ø 12                   |
|              | Werkzeugaufnahme:  | Ø 32                                  |
|              | Kühlmittel:  | IK/EK                                 |
|              | Mittenmaß [mm]:  | 85                                    |

| Artikel-Nr.   | Bezeichnung                                |                               |
|---|--|-------------------------------|
| <b>8 240 08 066</b>   | <b>Bohrstangenhalter Ø 32</b>              |                               |
|   | Gewicht [kg]:                              | 7.240                         |
|   | Zusatzbezeichnung:                         | 180° umsetzbar; zurückgesetzt |
|   | Schafttyp:                                 | BMT                           |
|   | Masch. Seit. Aufnahme:                     | Zentrierbolzen ø 12           |
|   | Werkzeugaufnahme:                          | Ø 32                          |
|   | Kühlmittel:                                | IK/EK                         |
|   | Mittenmaß [mm]:                            | 85                            |
| <b>8 240 09 000</b>   | <b>Bohrstangenhalter Ø 40</b>              |                               |
|    | Gewicht [kg]:                              | 5.100                         |
|   | Zusatzbezeichnung:                         | 180° umsetzbar; zurückgesetzt |
|   | Schafttyp:                                 | BMT                           |
|   | Masch. Seit. Aufnahme:                     | Zentrierbolzen ø 12           |
|   | Werkzeugaufnahme:                          | Ø 40                          |
|   | Kühlmittel:                                | IK/EK                         |
|   | Druck max [bar]:                           | 100                           |
|   | Mittenmaß [mm]:                            | 85                            |
| <b>8 259 01 004</b>   | <b>Mehrfach-Drehstahlhalter 4x Vkt. 16</b> |                               |
|   | Gewicht [kg]:                              | 6.010                         |
|   | Einsatz für:                               | Haupt- und Gegenspindel       |
|   | Ausführung:                                | Y-versetzt                    |
|   | Schafttyp:                                 | BMT                           |
|   | Masch. Seit. Aufnahme:                     | Zentrierbolzen ø 12           |
|   | Werkzeugaufnahme:                          | Vkt. 16                       |
|   |  | Vkt. 16                       |
|   |  | Vkt. 16                       |
|   |  | Vkt. 16                       |
|   | Kühlmittel:                                | EK                            |
| <b>8 259 01 005</b>   | <b>Mehrfach-Drehstahlhalter 4x Vkt. 20</b> |                               |
|  | Gewicht [kg]:                              | 6.470                         |
|   | Einsatz für:                               | Haupt- und Gegenspindel       |
|   | Ausführung:                                | Y-versetzt                    |
|   | Schafttyp:                                 | BMT                           |
|   | Masch. Seit. Aufnahme:                     | Zentrierbolzen ø 12           |
|   | Werkzeugaufnahme:                          | Vkt. 20                       |
|   |  | Vkt. 20                       |
|   |  | Vkt. 20                       |
|   |  | Vkt. 20                       |
|   | Kühlmittel:                                | EK                            |
| <b>8 263 09 006</b>   | <b>Stahlhalter mit rotierender Spitze</b>  |                               |
|   | Gewicht [kg]:                              | 6.210                         |
|   | Zusatzbezeichnung:                         | 180° umsetzbar; zurückgesetzt |
|   | Schafttyp:                                 | BMT                           |
|   | Masch. Seit. Aufnahme:                     | Zentrierbolzen ø 12           |
|   | Drehzahl max [1/min]:                      | 6000                          |
|   | Kühlmittel:                                | EK                            |
|   | Mittenmaß [mm]:                            | 85                            |

| Artikel-Nr.  | Bezeichnung                                    |  |
|--|--|--|
| <b>8 268 09 001</b>  | <b>Lünette ø 6 - ø 40</b>                      |  |
|  | Gewicht [kg]:                                  | 5.340  |
|  | Zusatzbezeichnung:                             | verstellbar  |
|  | Schafttyp:                                     | BMT  |
|  | Masch. Seit. Aufnahme:                         | Zentrierbolzen ø 12  |
|  | Kühlmittel:                                    | EK   |
| <b>8 320 02 019</b>  | <b>Abstechhalter höhenverstellbar SH 26 IK</b> |  |
|  | Gewicht [kg]:                                  | 1.710  |
|  | Zusatzbezeichnung:                             | 180° umsetzbar   |
|  | Schafttyp:                                     | BMT  |
|  | Masch. Seit. Aufnahme:                         | Zentrierbolzen ø 12  |
|  | Werkzeugaufnahme:                              | Spannschaft SH 26  |
|  | Kühlmittel:                                    | IK/EK  |
|  | Druck max [bar]:                               | 70   |
| <b>8 320 03 012</b>  | <b>Abstechhalter höhenverstellbar SH 32 IK</b> |  |
|  | Gewicht [kg]:                                  | 1.860  |
|  | Zusatzbezeichnung:                             | 180° umsetzbar   |
|  | Schafttyp:                                     | BMT  |
|  | Masch. Seit. Aufnahme:                         | Zentrierbolzen ø 12  |
|  | Werkzeugaufnahme:                              | Spannschaft SH 32  |
|  | Kühlmittel:                                    | IK/EK  |
|  | Druck max [bar]:                               | 70   |
| <b>8 320 03 022</b>  | <b>Abstechhalter höhenverstellbar SH 32 IK</b> |  |
|  | Gewicht [kg]:                                  | 2.120  |
|  | Zusatzbezeichnung:                             | 180° umsetzbar   |
|  | Schafttyp:                                     | BMT  |
|  | Masch. Seit. Aufnahme:                         | Zentrierbolzen ø 12  |
|  | Werkzeugaufnahme:                              | Spannschaft SH 32  |
|  | Kühlmittel:                                    | IK/EK  |
|  | Druck max [bar]:                               | 70   |
|  | Hinweis:                                       | mit zurückgesetzter Schwertaufnahme  |
| <b>8 320 03 028</b>  | <b>Abstechhalter höhenverstellbar SH 32 IK</b> |  |
|  | Gewicht [kg]:                                  | 2.020  |
|  | Zusatzbezeichnung:                             | 180° umsetzbar   |
|  | Schafttyp:                                     | BMT  |
|  | Masch. Seit. Aufnahme:                         | Zentrierbolzen ø 12  |
|  | Werkzeugaufnahme:                              | Spannschaft SH 32  |
|  | Kühlmittel:                                    | IK/EK  |
|  | Druck max [bar]:                               | 70   |
|  | Hinweis:                                       | Spannschaft innenliegend   |
| <b>8 320 09 004</b>  | <b>Abstechhalter höhenverstellbar 845 IK</b>   |  |
|  | Gewicht [kg]:                                  | 1.770  |
|  | Zusatzbezeichnung:                             | 180° umsetzbar   |
|  | Schafttyp:                                     | BMT  |
|  | Masch. Seit. Aufnahme:                         | Zentrierbolzen ø 12  |
|  | Werkzeugaufnahme:                              |  System 845 |
|  | Kühlmittel:                                    | IK   |
|  | Druck max [bar]:                               | 70   |

Miyano  
ABX 51 SY

heimatec®

| Artikel-Nr.  | Bezeichnung  |
|--------------|--|
| 8 320 09 023 | <b>Abstechhalter höhenverstellbar 845 IK</b>   |
|              | Zusatzbezeichnung: 180° umsetzbar  |
|              | Schafttyp: BMT   |
|              | Masch. Seit. Aufnahme: Zentrierbolzen ø 12   |
|              | Werkzeugaufnahme:  System 845 |
|              | Kühlmittel: IK   |
|              | Druck max [bar]: 70  |
|              | Hinweis: Spannschaft innenliegend  |

## heimatec.u-tec®

heimatec.de

Produkte / Werkzeugwechselsysteme /  
Wechselsystem u-tec®



Ausführungen siehe Katalog



## heimatec.easy-quick

heimatec.de

Produkte / Werkzeugwechselsysteme /  
Schnellwechselsystem easy-quick HT



Ausführungen siehe Katalog



## heimatec.Capto™

heimatec.de

Produkte / Werkzeugwechselsysteme /  
Schnellwechselsystem heimatec.Capto™



Ausführungen siehe Katalog



## heimatec.accessories

heimatec.de

Produkte / Zubehör



Ausführungen siehe Katalog





● heimatec-Niederlassungen

○ unsere weltweiten Vertretungen

**heimatec**<sup>®</sup>

**heimatec GmbH**  
Präzisionswerkzeuge  
Carl-Benz-Str. 4  
77871 Renchen  
Deutschland

T +49 7843 9466 0  
www.heimatec.de  
info@heimatec.de

Die Kontaktdaten unserer weltweiten Handelspartner finden Sie auf unserer Internetseite:  
<https://heimatec.com/handelspartner>