

Miyano

ABX 51 SY Y



Technologie de pointe HEIMATEC - Outils et systèmes pour l'usinage productif en tournage et fraisage

HEIMATEC fait partie des leaders internationaux en technologie et qualité des outils de précision et est spécialisé dans le développement et la fabrication d'outils fixes et porte-outils motorisés de haute précision pour les tours CNC, les centres de tournage-fraisage CNC et les centres d'usinage CNC.

La gamme de produits* s'étend des porte-outils BMT et VDI statiques aux outils motorisés, en passant par des solutions individuelles hautement complexes adaptées aux besoins des clients. HEIMATEC, dont le siège est à RENCHEN, possède une filiale en Asie et Inde ainsi que de nombreuses représentations et partenaires commerciaux répartis dans le monde entier.

*NOS PRODUITS

Porte-outils fixes

Unités d'outils motorisés

Outils de précision

Outils pour centres de tournage et d'usinage

Outils pour automates de décolletage

Systèmes de changement d'outils et systèmes de changement rapide

Systèmes d'outils pour la fabrication de dentures

Gestion numérique des outils

L'œuvre du catalogue, y compris toutes ses parties, est protégée par le droit d'auteur. Toute exploitation en dehors des limites étroites de la loi sur le droit d'auteur est interdite sans l'accord des titulaires des droits et est passible de sanctions. Cela s'applique notamment aux reproductions, traductions, microfilmages et à l'enregistrement et au traitement au moyen de systèmes électroniques.

HEIMATEC GmbH se réserve le droit d'apporter des modifications techniques à tout moment et sans préavis. Cela s'applique notamment aux adaptations de nouvelles normes internationales aux modifications, aux développements de nos produits et aux différents processus de fabrication.

La version actuelle de nos conditions générales de vente (CGV) est disponible sur notre site web.

N° d'article

Désignation

8 010 55 036

Tête de perçage et de fraisage axiale ER 25 AX UT



Poids [kg]: 3.640
 Entraînement d'outil: Méplat (~DIN 1809)
 Taille du cylindre [mm]: 54.00
 Type d'arbre: BMT
 Interface de broche: ER 25 A - u-tec
 Rapport de démultiplication [i]: 1:1
 Couple max [Nm]: 50
 Vitesse max [1/min]: 6000
 Sens de rotation: identique
 Lubrification: EXT
 Remarque: Roulements combiné

8 010 55 037

Tête de perçage et de fraisage axiale ER 25 AX UT int



Poids [kg]: 3.810
 Entraînement d'outil: Méplat (~DIN 1809)
 Taille du cylindre [mm]: 54.00
 Type d'arbre: BMT
 Interface de broche: ER 25 A - u-tec
 Rapport de démultiplication [i]: 1:1
 Couple max [Nm]: 50
 Vitesse max [1/min]: 6000
 Sens de rotation: identique
 Lubrification: Int/ext
 Pression max [bar]: 25
 Remarque: Roulements combiné

8 010 55 047

Tête de perçage et de fraisage axiale ER 25 M



Poids [kg]: 2.130
 Entraînement d'outil: Méplat (~DIN 1809)
 Taille du cylindre [mm]: 54.00
 Type d'arbre: BMT
 Interface de broche: ER 25
 Rapport de démultiplication [i]: 1:1
 Couple max [Nm]: 50
 Vitesse max [1/min]: 6000
 Sens de rotation: identique
 Lubrification: EXT
 Remarque: slim version

8 010 55 048

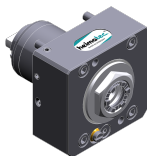
Tête de perçage et de fraisage axiale ER 25 M int

Poids [kg]: 2.230
 Entraînement d'outil: Méplat (~DIN 1809)
 Taille du cylindre [mm]: 54.00
 Type d'arbre: BMT
 Interface de broche: ER 25
 Rapport de démultiplication [i]: 1:1
 Couple max [Nm]: 50
 Vitesse max [1/min]: 6000
 Sens de rotation: identique
 Lubrification: Int/ext
 Pression max [bar]: 25
 Remarque: slim version

N° d'article

Désignation

8 010 55 097



Tête de perçage et de fraisage axiale ER 25 AX UT int

Poids [kg]:	3.760
Entraînement d'outil:	Méplat (~DIN 1809)
Taille du cylindre [mm]:	54.00
Type d'arbre:	BMT
Interface de broche:	ER 25 A - u-tec
Rapport de démultiplication [i]:	1:1
Couple max [Nm]:	50
Vitesse max [1/min]:	15000
Sens de rotation:	identique
Lubrification:	Int/ext
Pression max [bar]:	100
Remarque:	L'utilisation sans arrosage est possible

8 010 56 075



Tête de perçage et de fraisage axiale ER 32 AX UT

Poids [kg]:	3.730
Entraînement d'outil:	Méplat (~DIN 1809)
Taille du cylindre [mm]:	54.00
Type d'arbre:	BMT
Interface de broche:	ER 32 A - u-tec
Rapport de démultiplication [i]:	1:1
Couple max [Nm]:	50
Vitesse max [1/min]:	6000
Sens de rotation:	identique
Lubrification:	EXT
Remarque:	Roulements combiné

8 010 56 076



Tête de perçage et de fraisage axiale ER 32 AX UT int

Poids [kg]:	3.820
Entraînement d'outil:	Méplat (~DIN 1809)
Taille du cylindre [mm]:	54.00
Type d'arbre:	BMT
Interface de broche:	ER 32 A - u-tec
Rapport de démultiplication [i]:	1:1
Couple max [Nm]:	50
Vitesse max [1/min]:	6000
Sens de rotation:	identique
Lubrification:	Int/ext
Pression max [bar]:	25
Remarque:	Roulements combiné

8 010 56 104

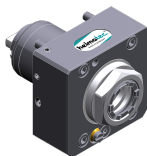
Tête de perçage et de fraisage axiale weldon 20 int

Poids [kg]:	3.960
Entraînement d'outil:	Méplat (~DIN 1809)
Taille du cylindre [mm]:	54.00
Type d'arbre:	BMT
Interface de broche:	Weldon (DIN 1835 b) 20
Rapport de démultiplication [i]:	1:1
Couple max [Nm]:	50
Vitesse max [1/min]:	6000
Sens de rotation:	identique
Lubrification:	Int/ext
Pression max [bar]:	25
Remarque:	Roulements combiné

N° d'article

Désignation

8 010 56 135



Tête de perçage et de fraisage axiale ER 32 AX UT int

Poids [kg]:	3.800
Entraînement d'outil:	Méplat (~DIN 1809)
Taille du cylindre [mm]:	54.00
Type d'arbre:	BMT
Interface de broche:	ER 32 A - u-tec
Rapport de démultiplication [i]:	1:1
Couple max [Nm]:	50
Vitesse max [1/min]:	15000
Sens de rotation:	identique
Lubrification:	Int/ext
Pression max [bar]:	100
Remarque:	L'utilisation sans arrosage est possible

8 010 57 082

Tête de perçage et de fraisage axiale weldon 25 int

Poids [kg]:	4.130
Entraînement d'outil:	Méplat (~DIN 1809)
Taille du cylindre [mm]:	54.00
Type d'arbre:	BMT
Interface de broche:	Weldon (DIN 1835 b) 25
Rapport de démultiplication [i]:	1:1
Couple max [Nm]:	50
Vitesse max [1/min]:	6000
Sens de rotation:	identique
Lubrification:	Int/ext
Pression max [bar]:	25
Remarque:	Roulements combiné

8 011 54 014

Tête de fraisage axiale arbre de fraisage combiné 3/4"

Poids [kg]:	3.980
Entraînement d'outil:	Méplat (~DIN 1809)
Taille du cylindre [mm]:	54.00
Type d'arbre:	BMT
Interface de broche:	Arbre de fraisage combiné 3/4" (19,05mm)
Rapport de démultiplication [i]:	1:1
Couple max [Nm]:	50
Vitesse max [1/min]:	6000
Sens de rotation:	identique
Lubrification:	EXT
Remarque:	Roulements combiné

8 011 54 016

Tête de fraisage axiale arbre de fraisage combiné 16

Poids [kg]:	3.860
Entraînement d'outil:	Méplat (~DIN 1809)
Taille du cylindre [mm]:	54.00
Type d'arbre:	BMT
Interface de broche:	Arbre de fraisage combiné 16
Rapport de démultiplication [i]:	1:1
Couple max [Nm]:	50
Vitesse max [1/min]:	6000
Sens de rotation:	identique
Lubrification:	EXT
Remarque:	Roulements combiné

N° d'article	Désignation
8 011 55 016	Tête de fraisage axiale arbre de fraisage combiné 22 Poids [kg]: 3.960 Entraînement d'outil: Méplat (~DIN 1809) Taille du cylindre [mm]: 54.00 Type d'arbre: BMT Interface de broche: Arbre de fraisage combiné 22 Rapport de démultiplication [i]: 1:1 Couple max [Nm]: 50 Vitesse max [1/min]: 6000 Sens de rotation: identique Lubrification: EXT Remarque: Roulements combiné
8 013 54 016	Tête de perçage et de fraisage axiale ER 16 AX UT Poids [kg]: 3.580 Entraînement d'outil: Méplat (~DIN 1809) Taille du cylindre [mm]: 54.00 Type d'arbre: BMT Interface de broche: ER 16 A - u-tec Rapport de démultiplication [i]: 1:4 Couple max [Nm]: 5 Vitesse max [1/min]: 24000 Sens de rotation: identique Lubrification: EXT
8 019 54 011	Tête de perçage et de fraisage axiale ER 16 AX UT Notation: désaxé; 180° reversible Entraînement d'outil: Méplat (~DIN 1809) Taille du cylindre [mm]: 54.00 Type d'arbre: BMT Interface de broche: ER 16 A - u-tec Rapport de démultiplication [i]: 1:3 Couple max [Nm]: 16 Vitesse max [1/min]: 18000 Sens de rotation: opposé Lubrification: EXT Décalage de l'axe [mm]: 50
8 019 54 033	Tête de perçage et de fraisage axiale ER 16 AX UT int Notation: désaxé; 180° reversible Entraînement d'outil: Méplat (~DIN 1809) Taille du cylindre [mm]: 54.00 Type d'arbre: BMT Interface de broche: ER 16 A - u-tec Rapport de démultiplication [i]: 1:3 Couple max [Nm]: 16 Vitesse max [1/min]: 18000 Sens de rotation: opposé Lubrification: Int/ext Pression max [bar]: 140 Décalage de l'axe [mm]: 50

N° d'article	Désignation
8 019 55 014	Tête de perçage et de fraisage axiale ER 25 AX UT Poids [kg]: 5.880 Notation: désaxé; 180° reversible Entraînement d'outil: Méplat (~DIN 1809) Taille du cylindre [mm]: 54.00 Type d'arbre: BMT Interface de broche: ER 25 A - u-tec Rapport de démultiplication [i]: 1:2 Couple max [Nm]: 40 Vitesse max [1/min]: 12000 Sens de rotation: opposé Lubrification: EXT Remarque: roulements renforcés Décalage de l'axe [mm]: 50
8 019 55 019	Tête de perçage et de fraisage axiale ER 25 AX UT int Poids [kg]: 7.290 Notation: désaxé; 180° reversible Entraînement d'outil: Méplat (~DIN 1809) Taille du cylindre [mm]: 54.00 Type d'arbre: BMT Interface de broche: ER 25 A - u-tec Rapport de démultiplication [i]: 1:2 Couple max [Nm]: 40 Vitesse max [1/min]: 12000 Sens de rotation: opposé Lubrification: Int/ext Pression max [bar]: 140 Remarque: roulements renforcés Décalage de l'axe [mm]: 50
8 019 55 058	Tête de perçage et de fraisage axiale ER 25 AX UT Poids [kg]: 5.920 Notation: désaxé; 180° reversible Entraînement d'outil: Méplat (~DIN 1809) Taille du cylindre [mm]: 54.00 Type d'arbre: BMT Interface de broche: ER 25 A - u-tec Rapport de démultiplication [i]: 1:3 Couple max [Nm]: 12 Vitesse max [1/min]: 15000 Sens de rotation: opposé Lubrification: EXT Remarque: roulements renforcés Décalage de l'axe [mm]: 50
8 019 55 059	Tête de perçage et de fraisage axiale ER 25 AX UT int Poids [kg]: 7.340 Notation: désaxé; 180° reversible Entraînement d'outil: Méplat (~DIN 1809) Taille du cylindre [mm]: 54.00 Type d'arbre: BMT Interface de broche: ER 25 A - u-tec Rapport de démultiplication [i]: 1:3 Couple max [Nm]: 12 Vitesse max [1/min]: 15000 Sens de rotation: opposé Lubrification: Int/ext

N° d'article Désignation

Pression max [bar]: 140
Remarque: roulements renforcés
Décalage de l'axe [mm]: 50

8 030 54 063 Tête de perçage et de fraisage radiale ER 16 AX UT int



Notation: 180° reversible
Entraînement d'outil: Méplat (~DIN 1809)
Taille du cylindre [mm]: 54.00
Type d'arbre: BMT
Interface de broche: ER 16 A - u-tec
Rapport de démultiplication [i]: 1:4
Couple max [Nm]: 5
Vitesse max [1/min]: 24000
Sens de rotation: opposé
Lubrification: Int/ext
Pression max [bar]: 140
Distance au centre [mm]: 75

8 030 55 096 Tête de perçage et de fraisage radiale ER 25 AX UT

Poids [kg]: 6.970
Notation: 180° reversible
Entraînement d'outil: Méplat (~DIN 1809)
Taille du cylindre [mm]: 54.00
Type d'arbre: BMT
Interface de broche: ER 25 A - u-tec
Rapport de démultiplication [i]: 1:2
Couple max [Nm]: 16
Vitesse max [1/min]: 12000
Sens de rotation: identique
Lubrification: EXT
Remarque: roulements renforcés
Distance au centre [mm]: 85

8 030 55 125 Tête de perçage et de fraisage radiale ER 25 int

Poids [kg]: 7.790
Notation: 180° reversible
Entraînement d'outil: Méplat (~DIN 1809)
Taille du cylindre [mm]: 54.00
Interface de broche: ER 25
Rapport de démultiplication [i]: 1:1
Couple max [Nm]: 50
Vitesse max [1/min]: 6000
Sens de rotation: opposé
Lubrification: Int/ext
Pression max [bar]: 140
Remarque: Roulements combiné
Distance au centre [mm]: 75

8 030 55 137 Tête de perçage et de fraisage radiale ER 25 AX UT int

Poids [kg]: 6.860
Notation: 180° reversible
Entraînement d'outil: Méplat (~DIN 1809)
Taille du cylindre [mm]: 54.00
Type d'arbre: BMT
Interface de broche: ER 25 A - u-tec
Rapport de démultiplication [i]: 1:2
Couple max [Nm]: 16

N° d'article

Désignation

Vitesse max [1/min]:	12000
Sens de rotation:	identique
Lubrification:	Int/ext
Pression max [bar]:	140
Remarque:	roulements renforcés
Distance au centre [mm]:	85

8 030 55 178 Tête de perçage et de fraisage radiale ER 25 AX UT int

Poids [kg]:	6.810
Notation:	180° reversible
Entraînement d'outil:	Méplat (~DIN 1809)
Taille du cylindre [mm]:	54.00
Type d'arbre:	BMT
Interface de broche:	ER 25 A - u-tec
Rapport de démultiplication [i]:	1:3
Couple max [Nm]:	12
Vitesse max [1/min]:	18000
Sens de rotation:	identique
Lubrification:	Int/ext
Pression max [bar]:	140
Remarque:	roulements renforcés
Distance au centre [mm]:	85

8 030 55 201 Tête de perçage et de fraisage radiale ER 25 AX UT int

Poids [kg]:	6.850
Notation:	180° reversible
Entraînement d'outil:	Méplat (~DIN 1809)
Taille du cylindre [mm]:	54.00
Type d'arbre:	BMT
Interface de broche:	ER 25 A - u-tec
Rapport de démultiplication [i]:	1:3
Couple max [Nm]:	12
Vitesse max [1/min]:	18000
Sens de rotation:	identique
Lubrification:	Int/ext
Pression max [bar]:	140
Remarque:	fort bearing
Distance au centre [mm]:	85

8 030 55 259 Tête de perçage et de fraisage radiale ER 25 AX UT

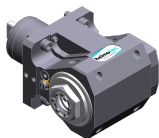


Poids [kg]:	6.640
Notation:	180° reversible
Entraînement d'outil:	Méplat (~DIN 1809)
Taille du cylindre [mm]:	54.00
Type d'arbre:	BMT
Interface de broche:	ER 25 A - u-tec
Rapport de démultiplication [i]:	1:1
Couple max [Nm]:	50
Vitesse max [1/min]:	12000
Sens de rotation:	opposé
Lubrification:	EXT
Distance au centre [mm]:	75

N° d'article

Désignation

8 030 55 260



Tête de perçage et de fraisage radiale ER 25 AX UT int

Poids [kg]:	7.000
Notation:	180° reversible
Entraînement d'outil:	Méplat (~DIN 1809)
Taille du cylindre [mm]:	54.00
Type d'arbre:	BMT
Interface de broche:	ER 25 A - u-tec
Rapport de démultiplication [i]:	1:1
Couple max [Nm]:	50
Vitesse max [1/min]:	12000
Sens de rotation:	opposé
Lubrification:	Int/ext
Pression max [bar]:	140
Distance au centre [mm]:	75

8 030 56 134

Tête de perçage et de fraisage radiale ER 32 AX UT int

Poids [kg]:	9.670
Notation:	180° reversible
Entraînement d'outil:	Méplat (~DIN 1809)
Taille du cylindre [mm]:	54.00
Type d'arbre:	BMT
Interface de broche:	ER 32 A - u-tec
Rapport de démultiplication [i]:	1:1
Couple max [Nm]:	50
Vitesse max [1/min]:	6000
Sens de rotation:	opposé
Lubrification:	Int/ext
Pression max [bar]:	140
Remarque:	Vérifier l'utilisabilité! roulements combiné
Distance au centre [mm]:	100

8 030 56 260



Tête de perçage et de fraisage radiale ER 32 AX UT

Poids [kg]:	6.600
Notation:	180° reversible
Entraînement d'outil:	Méplat (~DIN 1809)
Taille du cylindre [mm]:	54.00
Type d'arbre:	BMT
Interface de broche:	ER 32 A - u-tec
Rapport de démultiplication [i]:	1:1
Couple max [Nm]:	50
Vitesse max [1/min]:	12000
Sens de rotation:	opposé
Lubrification:	EXT
Distance au centre [mm]:	75

8 031 54 021

Tête à polygone et de fraisage radiale arbor 16

Notation:	180° reversible
Entraînement d'outil:	Méplat (~DIN 1809)
Taille du cylindre [mm]:	54.00
Type d'arbre:	BMT
Interface de broche:	Arbre à polygoner 16
Rapport de démultiplication [i]:	1:1
Couple max [Nm]:	50
Vitesse max [1/min]:	6000
Sens de rotation:	opposé
Lubrification:	EXT
Remarque:	Roulements combiné

N° d'article

Désignation

Distance au centre [mm]: 75

8 031 55 024



Tête à polygone et de fraisage radiale arbor 22
 Poids [kg]: 7.260
 Notation: 180° reversible
 Entraînement d'outil: Méplat (~DIN 1809)
 Taille du cylindre [mm]: 54.00
 Type d'arbre: BMT
 Interface de broche: Arbre à polygone 22
 Rapport de démultiplication [i]: 1:1
 Couple max [Nm]: 50
 Vitesse max [1/min]: 8000
 Sens de rotation: opposé
 Lubrification: EXT
 Remarque: Roulements combiné
 Distance au centre [mm]: 75

8 037 51 001



Tête de fraisage radiale pour fraise-scie arbor 8
 Poids [kg]: 7.850
 Entraînement d'outil: Méplat (~DIN 1809)
 Taille du cylindre [mm]: 54.00
 Type d'arbre: BMT
 Interface de broche: Arbre de fraisage 8
 Rapport de démultiplication [i]: 1:1
 Couple max [Nm]: 50
 Vitesse max [1/min]: 3000
 Sens de rotation: opposé
 Lubrification: EXT
 Remarque: strong version
 Distance au centre [mm]: 90

8 037 54 021

Tête de fraisage radiale pour fraise-scie arbor 16
 Poids [kg]: 7.720
 Entraînement d'outil: Méplat (~DIN 1809)
 Taille du cylindre [mm]: 54.00
 Type d'arbre: BMT
 Interface de broche: Arbre de fraisage 16
 Rapport de démultiplication [i]: 1:1
 Couple max [Nm]: 50
 Vitesse max [1/min]: 3000
 Sens de rotation: opposé
 Lubrification: EXT
 Remarque: strong version
 Distance au centre [mm]: 90

8 037 55 015


Tête de fraisage radiale pour fraise-scie arbor 22
 Poids [kg]: 8.070
 Entraînement d'outil: Méplat (~DIN 1809)
 Taille du cylindre [mm]: 54.00
 Interface de broche: Arbre de fraisage 22
 Rapport de démultiplication [i]: 1:1
 Couple max [Nm]: 50
 Vitesse max [1/min]: 3000
 Sens de rotation: opposé
 Lubrification: EXT
 Remarque: strong version
 Distance au centre [mm]: 90

N° d'article Désignation

8 039 55 032 Tête de perçage et de fraisage radiale ER 25 AX UT

Poids [kg]:	7.720
Notation:	180° reversible
Version:	à double tête
Entraînement d'outil:	Méplat (~DIN 1809)
Taille du cylindre [mm]:	54.00
Type d'arbre:	BMT
Interface de broche:	ER 25 A - u-tec
Rapport de démultiplication [i]:	1:1
Couple max [Nm]:	50
Vitesse max [1/min]:	6000
Sens de rotation:	identique/opposé
Lubrification:	EXT
Remarque:	strong version
Distance au centre [mm]:	75

8 039 56 018 Tête de perçage et de fraisage radiale ER 32 AX UT



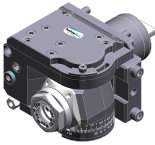
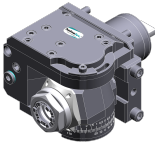
Poids [kg]:	7.680
Notation:	180° reversible
Version:	à double tête
Entraînement d'outil:	Méplat (~DIN 1809)
Taille du cylindre [mm]:	54.00
Type d'arbre:	BMT
Interface de broche:	ER 32 A - u-tec
Rapport de démultiplication [i]:	1:1
Couple max [Nm]:	50
Vitesse max [1/min]:	12000
Sens de rotation:	identique/opposé
Lubrification:	EXT
Remarque:	strong version
Distance au centre [mm]:	75



8 043 54 005 Tête pivotante +100°/-20° adj. ER16 AX UT




Poids [kg]:	6.950
Notation:	désaxé; 180° reversible
Entraînement d'outil:	Méplat (~DIN 1809)
Taille du cylindre [mm]:	54.00
Type d'arbre:	BMT
Interface de broche:	ER 16 A - u-tec
Rapport de démultiplication [i]:	1:1
Couple max [Nm]:	25
Vitesse max [1/min]:	6000
Sens de rotation:	opposé
Lubrification:	EXT
Distance au centre [mm]:	60
Décalage de l'axe [mm]:	35

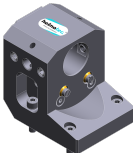
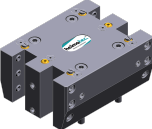
8 043 54 011 Tête pivotante +100°/-20° adj. ER16 AX UT

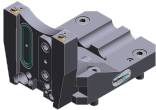

Poids [kg]:	6.930
Notation:	désaxé; 180° reversible
Entraînement d'outil:	Méplat (~DIN 1809)
Taille du cylindre [mm]:	54.00
Type d'arbre:	BMT
Interface de broche:	ER 16 A - u-tec
Rapport de démultiplication [i]:	1:2
Couple max [Nm]:	12
Vitesse max [1/min]:	12000
Sens de rotation:	opposé


N° d'article	Désignation	
	Lubrification:	EXT
	Distance au centre [mm]:	60
	Décalage de l'axe [mm]:	35
8 043 55 002	Tête pivotante +100°/-20° adj. ER25 AX UT	
	Poids [kg]:	7.180
	Notation:	désaxé; 180° reversible
	Entraînement d'outil:	Méplat (~DIN 1809)
	Taille du cylindre [mm]:	54.00
	Type d'arbre:	BMT
	Interface de broche:	ER 25 A - u-tec
	Rapport de démultiplication [i]:	1:1
	Couple max [Nm]:	25
	Vitesse max [1/min]:	6000
	Sens de rotation:	opposé
	Lubrification:	EXT
	Remarque:	roulements renforcés
	Distance au centre [mm]:	60
	Décalage de l'axe [mm]:	35
8 043 55 008	Tête pivotante +100°/-20° adj. ER25AX UTIK	
	Poids [kg]:	7.200
	Notation:	désaxé; 180° reversible
	Entraînement d'outil:	Méplat (~DIN 1809)
	Taille du cylindre [mm]:	54.00
	Type d'arbre:	BMT
	Interface de broche:	ER 25 A - u-tec
	Rapport de démultiplication [i]:	1:1
	Couple max [Nm]:	25
	Vitesse max [1/min]:	6000
	Sens de rotation:	opposé
	Lubrification:	Int/ext
	Pression max [bar]:	25
	Remarque:	roulements renforcés
	Distance au centre [mm]:	60
	Décalage de l'axe [mm]:	35
8 050 54 011	Tête multibroche ER 16 AX UT	
	Poids [kg]:	6.860
	Notation:	désaxé; 180° reversible
	Version:	2-spindles
	Entraînement d'outil:	Méplat (~DIN 1809)
	Taille du cylindre [mm]:	54.00
	Type d'arbre:	BMT
	Interface de broche:	ER 16 A - u-tec
	Rapport de démultiplication [i]:	1:1
	Couple max [Nm]:	25
	Vitesse max [1/min]:	6000
	Sens de rotation:	identique
	Lubrification:	EXT
	Décalage de l'axe [mm]:	58
8 200 03 010	Plaque de protection	
	Poids [kg]:	0.380
	Type d'arbre:	-

N° d'article	Désignation	
8 202 00 013	Plaque de base logement longitudinal FN 12	
	Poids [kg]:	1.230
	Notation:	180° reversible
	Type d'arbre:	BMT
	Machine. Seit. réception:	Localisateur ø 12
	Interface de broche:	Interface FN 12
	Lubrification:	EXT
	Distance au centre [mm]:	15
8 209 57 000	Adaptateur pour sensor ø 25	
	Poids [kg]:	1.760
	Taille du cylindre [mm]:	54.00
	Type d'arbre:	BMT
	Interface de broche:	Ø 25
	Lubrification:	EXT
8 224 01 009	Porte-outil à tronçonner sq. 20	
	Poids [kg]:	2.320
	Insert pour:	right cutting tools
	Version:	Special; edge on side of turret
	Type d'arbre:	BMT
	Machine. Seit. réception:	Localisateur ø 12
	Interface de broche:	Sq. 20
	Lubrification:	EXT
8 224 01 011	Porte-barres de tournage sq. 20	
	Poids [kg]:	2.550
	Insert pour:	right cutting tools
	Version:	Special
	Type d'arbre:	BMT
	Machine. Seit. réception:	Localisateur ø 12
	Interface de broche:	Sq. 20
	Lubrification:	EXT
8 224 05 007	Porte-outil combiné sq. 25/20	
	Poids [kg]:	3.360
	Notation:	180° reversible
	Type d'arbre:	BMT
	Machine. Seit. réception:	Localisateur ø 12
	Interface de broche:	Sq. 25/20
		Sq. 25/20
	Lubrification:	EXT
	Remarque:	avec plaque pour sq. 20
8 224 05 032	Porte-outil combiné sq. 25 int	
	Poids [kg]:	3.238
	Notation:	180° reversible
	Type d'arbre:	BMT
	Machine. Seit. réception:	Localisateur ø 12
	Interface de broche:	Sq. 25
		Sq. 25
	Lubrification:	Int/ext
	Pression max [bar]:	100
	Remarque:	Key rail

N° d'article	Désignation	
8 224 05 033	Porte-outil combiné sq. 1" int	
	Notation:	180° reversible
	Type d'arbre:	BMT
	Machine. Seit. réception:	Localisateur ø 12
	Interface de broche:	Sq. 1" (25,4mm)
		Sq. 1" (25,4mm)
	Lubrification:	Int/ext
	Pression max [bar]:	100
	Remarque:	Key rail
8 229 07 001	Outil de base Ø 30 fendu	
	Poids [kg]:	3.690
	Type d'arbre:	BMT
	Machine. Seit. réception:	Localisateur ø 12
	Interface de broche:	Ø 30
	Lubrification:	EXT
	Remarque:	Plaque pour HF (Hochfrequenzspindel)
	Décalage de l'axe [mm]:	91
8 240 06 008	Outil de base C 4 int	
	Poids [kg]:	6.690
	Notation:	180° reversible; reculé
	Type d'arbre:	BMT
	Machine. Seit. réception:	Localisateur ø 12
	Interface de broche:	heimatec Capto(TM) C 4
	Lubrification:	Int/ext
	Distance au centre [mm]:	85
8 240 06 031	Porte-outils pour barre d'alésage Ø 20	
	Poids [kg]:	5.480
	Notation:	180° reversible; reculé
	Type d'arbre:	BMT
	Machine. Seit. réception:	Localisateur ø 12
	Interface de broche:	Ø 20
	Lubrification:	Int/ext
	Distance au centre [mm]:	85
8 240 07 047	Porte-outils pour barre d'alésage Ø 25	
	Poids [kg]:	5.880
	Notation:	180° reversible; reculé
	Type d'arbre:	BMT
	Machine. Seit. réception:	Localisateur ø 12
	Interface de broche:	Ø 25
	Lubrification:	Int/ext
	Distance au centre [mm]:	85
8 240 08 025	Porte-outils pour barre d'alésage Ø 32	
	Poids [kg]:	5.730
	Notation:	180° reversible; reculé
	Type d'arbre:	BMT
	Machine. Seit. réception:	Localisateur ø 12
	Interface de broche:	Ø 32
	Lubrification:	Int/ext
	Distance au centre [mm]:	85

N° d'article	Désignation	
8 240 08 066	Porte-outils pour barre d'alésage Ø 32	
	Poids [kg]:	7.240
	Notation:	180° reversible; reculé
	Type d'arbre:	BMT
	Machine. Seit. réception:	Localisateur ø 12
	Interface de broche:	Ø 32
	Lubrification:	Int/ext
	Distance au centre [mm]:	85
8 240 09 000	Porte-outils pour barre d'alésage Ø 40	
	Poids [kg]:	5.100
	Notation:	180° reversible; reculé
	Type d'arbre:	BMT
	Machine. Seit. réception:	Localisateur ø 12
	Interface de broche:	Ø 40
	Lubrification:	Int/ext
	Pression max [bar]:	100
	Distance au centre [mm]:	85
8 259 01 004	Porte-outil à usage multiple 4x sq. 16	
	Poids [kg]:	6.010
	Insert pour:	Principale and sub spindle
	Version:	Y-axes offset
	Type d'arbre:	BMT
	Machine. Seit. réception:	Localisateur ø 12
	Interface de broche:	Sq. 16
		Sq. 16
		Sq. 16
		Sq. 16
	Lubrification:	EXT
8 259 01 005	Porte-outil à usage multiple 4x sq. 20	
	Poids [kg]:	6.470
	Insert pour:	Principale and sub spindle
	Version:	Y-axes offset
	Type d'arbre:	BMT
	Machine. Seit. réception:	Localisateur ø 12
	Interface de broche:	Sq. 20
		Sq. 20
		Sq. 20
		Sq. 20
	Lubrification:	EXT
8 263 09 006	Tool holder with rotating centering point	
	Poids [kg]:	6.210
	Notation:	180° reversible; reculé
	Type d'arbre:	BMT
	Machine. Seit. réception:	Localisateur ø 12
	Vitesse max [1/min]:	6000
	Lubrification:	EXT
	Distance au centre [mm]:	85

N° d'article	Désignation
8 268 09 001	<p>Steady rest ø 6 - ø 40</p> <p>Poids [kg]: 5.340</p> <p>Notation: adjustable</p> <p>Type d'arbre: BMT</p> <p>Machine. Seit. réception: Localisateur ø 12</p> <p>Lubrification: EXT</p>
8 320 02 019	<p>Porte-outil à tronçonner à hauteur réglable SH 26 int</p> <p>Poids [kg]: 1.710</p> <p>Notation: 180° reversible</p> <p>Type d'arbre: BMT</p> <p>Machine. Seit. réception: Localisateur ø 12</p> <p>Interface de broche: Serrage d'outil SH 26</p> <p>Lubrification: Int/ext</p> <p>Pression max [bar]: 70</p>
8 320 03 012	<p>Porte-outil à tronçonner à hauteur réglable SH 32 int</p> <p>Poids [kg]: 1.860</p> <p>Notation: 180° reversible</p> <p>Type d'arbre: BMT</p> <p>Machine. Seit. réception: Localisateur ø 12</p> <p>Interface de broche: Serrage d'outil SH 32</p> <p>Lubrification: Int/ext</p> <p>Pression max [bar]: 70</p>
	
8 320 03 022	<p>Porte-outil à tronçonner à hauteur réglable SH 32 int</p> <p>Poids [kg]: 2.120</p> <p>Notation: 180° reversible</p> <p>Type d'arbre: BMT</p> <p>Machine. Seit. réception: Localisateur ø 12</p> <p>Interface de broche: Serrage d'outil SH 32</p> <p>Lubrification: Int/ext</p> <p>Pression max [bar]: 70</p> <p>Remarque: avec offset cut-off tool holder</p>
8 320 03 028	<p>Porte-outil à tronçonner à hauteur réglable SH 32 int</p> <p>Poids [kg]: 2.020</p> <p>Notation: 180° reversible</p> <p>Type d'arbre: BMT</p> <p>Machine. Seit. réception: Localisateur ø 12</p> <p>Interface de broche: Serrage d'outil SH 32</p> <p>Lubrification: Int/ext</p> <p>Pression max [bar]: 70</p> <p>Remarque: Serrage d'outil internal</p>
8 320 09 004	<p>Porte-outil à tronçonner à hauteur réglable 845 int</p> <p>Poids [kg]: 1.770</p> <p>Notation: 180° reversible</p> <p>Type d'arbre: BMT</p> <p>Machine. Seit. réception: Localisateur ø 12</p> <p>Interface de broche:  System 845</p> <p>Lubrification: INT</p> <p>Pression max [bar]: 70</p>

N° d'article	Désignation
8 320 09 023	Porte-outil à tronçonner à hauteur réglable 845 int
	Notation: 180° reversible
	Type d'arbre: BMT
	Machine. Seit. réception: Localisateur ø 12
	Interface de broche:  System 845
	Lubrification: INT
	Pression max [bar]: 70
	Remarque: Serrage d'outil internal

heimatec.u-tec®

heimatec.com

Produits / Systèmes de changement d'outils /
Système de changement u-tec®



versions voir catalogue



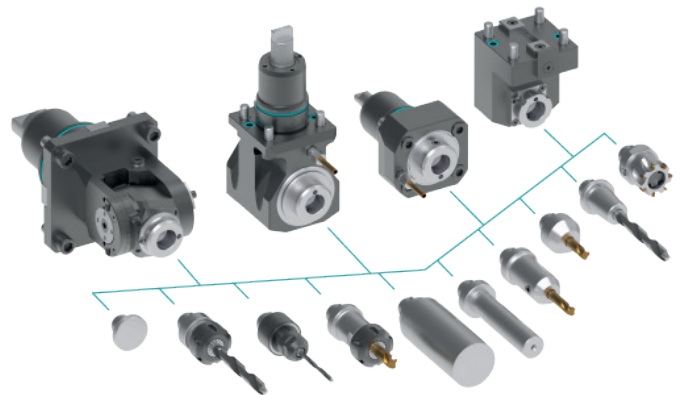
heimatec.easy-quick

heimatec.com

Produits / Systèmes de changement d'outils /
Système de changement rapide easy-quick HT



versions voir catalogue



heimatec.Capto™

heimatec.com

Produits / Systèmes de changement d'outils /
Système de changement rapide heimatec.Capto™



versions voir catalogue



heimatec.accessories

heimatec.com

Produits / Accessoires



versions voir catalogue





● succursales HEIMATEC

○ nos représentations dans le monde entier

heimatec[®]

Siège
heimatec GmbH
Outils de précision
Carl-Benz-Str. 4
77871 Renchen
Allemagne

Vous trouverez les coordonnées de nos partenaires commerciaux dans le monde entier sur
notre site internet : <https://heimatec.com/partners>

T +49 7843 9466 0
www.heimatec.com
info@heimatec.com