

Nakamura
TMC- 15 M



Hightech von heimatec - Werkzeuge und Systeme für die produktive Dreh- und Fräsbearbeitung

heimatec gehört zu den internationalen Technologie- und Qualitätsführern von Präzisionswerkzeugen und ist auf die Entwicklung und Herstellung von hochpräzisen festen und angetriebenen Werkzeugen für alle CNC-Drehmaschinen, CNC-Dreh-Fräszentren und CNC-Bearbeitungszentren spezialisiert.

Die Produktpalette* reicht von statischen BMT- und VDI-Werkzeughaltern über angetriebene Werkzeuge bis hin zu hochkomplexen kundenbezogenen Individuallösungen. heimatec, mit Hauptsitz in Renchen, besitzt eine Tochtergesellschaft in Asien und Indien sowie zahlreiche Repräsentanzen und Handelspartner über den ganzen Globus verteilt.

*UNSERE PRODUKTE

Feste Werkzeughalter

Angetriebene Werkzeugeinheiten

Präzisionswerkzeuge

Werkzeuge für Dreh- und Bearbeitungszentren

Werkzeuge für Langdrehautomaten

Werkzeugwechsel- und Schnellwechselsysteme



Werkzeugsysteme für die Verzahnungsherstellung

Digitales Werkzeugmanagement


Das Katalog-Werk einschließlich aller seiner Teile ist urheberrechtlich geschützt. Jede Verwertung außerhalb der engen Grenzen des Urheberrechtsgesetzes ist ohne Zustimmung der Rechteinhaber unzulässig und strafbar. Das gilt insbesondere für Vervielfältigungen, Übersetzungen, Mikroverfilmungen und die Einspeicherung und Verarbeitung in elektronischen Systemen.

heimatec GmbH behält sich Änderungen technischer Art jederzeit ohne Vorankündigung vor. Dies gilt insbesondere bei Anpassungen an neue oder geänderte internationale Normen oder bei Weiterentwicklungen unserer Produkte oder Herstellungsprozesse.

Die aktuelle Version unserer Allgemeinen Geschäftsbedingungen (AGB) finden Sie auf unserer Webseite.

Artikel-Nr.	Bezeichnung	
8 010 54 040	Axial-Bohr- und Fräskopf ER 20	
	Gewicht [kg]:	1.800
	Werkzeugantrieb:	Kegelrad
	Schaftgröße [mm]:	55.00
	Schafttyp:	BMT
	Werkzeugaufnahme:	ER 20
	Übersetzung [i]:	1:1
	Drehmoment max [Nm]:	25
	Drehzahl max [1/min]:	6000
	Drehrichtung:	gleich
	Kühlmittel:	EK
	Hinweis:	Preis ohne Kegelrad
8 030 54 067	Winkel-Bohr- und Fräskopf ER 20	
	Werkzeugantrieb:	Kegelrad
	Schaftgröße [mm]:	55.00
	Schafttyp:	BMT
	Werkzeugaufnahme:	ER 20
	Übersetzung [i]:	1:1
	Drehmoment max [Nm]:	25
	Drehzahl max [1/min]:	6000
	Drehrichtung:	ungleich
	Kühlmittel:	EK
	Hinweis:	Preis ohne Kegelrad
	Mittenmaß [mm]:	55
8 200 03 002	Abdeckplatte	
	Gewicht [kg]:	0.300
	Schafttyp:	BMT
8 202 10 006	Grundhalter Längsaufnahme FN 12	
	Gewicht [kg]:	0.960
	Zusatzbezeichnung:	180° umsetzbar
	Schafttyp:	BMT
	Masch. Seit. Aufnahme:	Zentrierfeder b 20
	Werkzeugaufnahme:	Schnittstelle FN 12
	Kühlmittel:	EK
8 209 11 000	Adapter für VDI 20	
	Schafttyp:	BMT
	Masch. Seit. Aufnahme:	Zentrierfeder b 20
	Werkzeugaufnahme:	DIN 69880 - 20
	Kühlmittel:	EK
	Mittenmaß [mm]:	55
8 209 12 000	Adapter für VDI 30	
	Gewicht [kg]:	2.750
	Einsatz für:	Aussenbearbeitung
	Schafttyp:	BMT
	Masch. Seit. Aufnahme:	Zentrierfeder b 20
	Werkzeugaufnahme:	DIN 69880 - 30
	Kühlmittel:	EK
	Mittenmaß [mm]:	55

Artikel-Nr.	Bezeichnung	
8 209 12 001	Adapter für VDI 30	
	Gewicht [kg]:	3.140
	Einsatz für:	Innenbearbeitung
	Schafttyp:	BMT
	Masch. Seit. Aufnahme:	Zentrierfeder b 20
	Werkzeugaufnahme:	DIN 69880 - 30
	Kühlmittel:	EK
	Mittenmaß [mm]:	65
8 209 14 002	Adapter für VDI 40	
	Gewicht [kg]:	2.720
	Schafttyp:	BMT
	Masch. Seit. Aufnahme:	Zentrierfeder b 20
	Werkzeugaufnahme:	DIN 69880 - 40
	Kühlmittel:	EK
	Mittenmaß [mm]:	35
8 209 19 000	Adapter 45 ° für Ecoroll WKT EG5-1-SL00	
	Gewicht [kg]:	2.590
	Zusatzbezeichnung:	180° umsetzbar
	Schafttyp:	BMT
	Masch. Seit. Aufnahme:	Zentrierfeder b 20
	Kühlmittel:	EK
8 209 58 000	Adapter für Messtaster m&h RWP 38.41	
	Zusatzbezeichnung:	180° umsetzbar
	Schaftgröße [mm]:	55.00
	Schafttyp:	BMT
	Werkzeugaufnahme:	Ø 32
	Kühlmittel:	kein
8 209 58 001	Adapter für Messtaster m&h IRP 40.01	
	Gewicht [kg]:	1.340
	Zusatzbezeichnung:	180° umsetzbar
	Schaftgröße [mm]:	55.00
	Schafttyp:	BMT
	Werkzeugaufnahme:	Ø 32
	Kühlmittel:	kein
8 209 58 002	Adapter für Messtaster m&h IRP 40.02	
	Gewicht [kg]:	1.520
	Zusatzbezeichnung:	180° umsetzbar
	Schaftgröße [mm]:	55.00
	Schafttyp:	BMT
	Kühlmittel:	kein
8 209 58 003	Adapter für Messtaster Renishaw RLP	
	Gewicht [kg]:	1.700
	Zusatzbezeichnung:	180° umsetzbar
	Schaftgröße [mm]:	55.00
	Schafttyp:	BMT
	Kühlmittel:	kein

Artikel-Nr.	Bezeichnung	
8 224 11 002	Drehstahlhalter Vkt. 20	
	Gewicht [kg]:	2.420
	Einsatz für:	rechtsschneidende Wzge
	Schafttyp:	BMT
	Masch. Seit. Aufnahme:	Zentrierfeder b 20
	Werkzeugaufnahme:	Vkt. 20
	Kühlmittel:	EK
8 224 11 003	Abstechhalter Vkt. 20	
	Gewicht [kg]:	1.040
	Einsatz für:	rechtsschneidende Werkzeuge
	Ausführung:	Schneide seitlich am Revolver
	Schafttyp:	BMT
	Masch. Seit. Aufnahme:	Zentrierfeder b 20
	Werkzeugaufnahme:	Vkt. 20
	Kühlmittel:	EK
8 224 11 005	Abstechhalter Vkt. 20	
	Gewicht [kg]:	1.100
	Einsatz für:	linksschneidende Werkzeuge
	Ausführung:	Schneide mitte Revolver
	Schafttyp:	BMT
	Masch. Seit. Aufnahme:	Zentrierfeder b 20
	Werkzeugaufnahme:	Vkt. 20
	Kühlmittel:	EK
8 224 11 016	Abstechhalter Vkt. 3/4" R 1441	
	Gewicht [kg]:	1.110
	Einsatz für:	rechtsschneidende Werkzeuge
	Ausführung:	Schneide seitlich am Revolver
	Schafttyp:	BMT
	Masch. Seit. Aufnahme:	Zentrierfeder b 20
	Werkzeugaufnahme:	Vkt. 3/4" (19,05mm)
	Kühlmittel:	EK
8 224 11 022	Abstechhalter Vkt. 20	
	Gewicht [kg]:	1.350
	Einsatz für:	rechtsschneidende Wzge
	Ausführung:	Schneide seitlich am Revolver
	Schafttyp:	BMT
	Masch. Seit. Aufnahme:	Zentrierfeder b 20
	Werkzeugaufnahme:	Vkt. 20
	Kühlmittel:	EK
8 224 12 005	Abstechhalter Vkt. 25	
	Gewicht [kg]:	1.480
	Schafttyp:	BMT
	Masch. Seit. Aufnahme:	Zentrierfeder b 20
	Werkzeugaufnahme:	Vkt. 25
	Kühlmittel:	EK

Artikel-Nr.	Bezeichnung	
8 224 12 006	Abstechhalter Vkt. 25	
	Gewicht [kg]:	1.480
	Einsatz für:	linksschneidende Werkzeuge
	Ausführung:	Schneide mitte Revolver
	Schafttyp:	BMT
	Masch. Seit. Aufnahme:	Zentrierfeder b 20
	Werkzeugaufnahme:	Vkt. 25
	Kühlmittel:	EK
8 224 13 004	Abstechhalter SH 32	
	Gewicht [kg]:	1.000
	Einsatz für:	Stechschwert 32
	Ausführung:	Spannschaft mitte Revolver
	Schafttyp:	BMT
	Masch. Seit. Aufnahme:	Zentrierfeder b 20
	Werkzeugaufnahme:	Spannschaft SH 32
	Kühlmittel:	EK
8 224 13 007	Abstechhalter SH 32	
	Gewicht [kg]:	1.190
	Einsatz für:	Stechschwert 32
	Ausführung:	Spannschaft seitlich am Revolver
	Schafttyp:	BMT
	Masch. Seit. Aufnahme:	Zentrierfeder b 20
	Werkzeugaufnahme:	Spannschaft SH 32
	Kühlmittel:	EK
8 224 13 013	Abstechhalter SH 32	
	Gewicht [kg]:	1.480
	Einsatz für:	Stechschwert 32
	Ausführung:	Spannschaft seitlich am Revolver
	Schafttyp:	BMT
	Masch. Seit. Aufnahme:	Zentrierfeder b 20
	Werkzeugaufnahme:	Spannschaft SH 32
	Kühlmittel:	EK
	Hinweis:	Sonder
8 224 13 021	Abstechhalter SH 32 IK	
	Gewicht [kg]:	1.030
	Einsatz für:	Stechschwert 32
	Ausführung:	Spannschaft revolvermässig
	Schafttyp:	BMT
	Masch. Seit. Aufnahme:	Zentrierfeder b 20
	Werkzeugaufnahme:	Spannschaft SH 32
	Kühlmittel:	IK/EK
8 224 14 000	Kombi-Drehstahlhalter Vkt. 20	
	Gewicht [kg]:	1.730
	Zusatzbezeichnung:	180° umsetzbar
	Schafttyp:	BMT
	Masch. Seit. Aufnahme:	Zentrierfeder b 20
	Werkzeugaufnahme:	Vkt. 20
		Vkt. 20
	Kühlmittel:	EK
	Hinweis:	mit Unterlegleiste



Artikel-Nr.	Bezeichnung	
8 224 14 016	Kombi-Drehstahlhalter Vkt. 20 IK	
	Gewicht [kg]:	2.950
	Zusatzbezeichnung:	180° umsetzbar
	Schafttyp:	BMT
	Masch. Seit. Aufnahme:	Zentrierfeder b 20
	Werkzeugaufnahme:	Vkt. 20
	Kühlmittel:	IK/EK
	Druck max [bar]:	100
	Hinweis:	Keilleiste
8 224 15 002	Kombi-Drehstahlhalter Vkt. 25/20	
	Gewicht [kg]:	2.800
	Zusatzbezeichnung:	180° umsetzbar
	Schafttyp:	BMT
	Masch. Seit. Aufnahme:	Zentrierfeder b 20
	Werkzeugaufnahme:	Vkt. 25
		Vkt. 25
	Kühlmittel:	EK
	Hinweis:	Mit Unterlegleiste für Vkt. 20
8 224 15 012	Kombi-Drehstahlhalter Vkt. 1"	
	Gewicht [kg]:	2.720
	Schafttyp:	BMT
	Masch. Seit. Aufnahme:	Zentrierfeder b 20
	Werkzeugaufnahme:	Vkt. 1" (25,4mm)
		Vkt. 1" (25,4mm)
	Kühlmittel:	EK
8 224 15 046	Kombi-Drehstahlhalter Vkt. 25/20	
	Gewicht [kg]:	5.520
	Schafttyp:	BMT
	Masch. Seit. Aufnahme:	Zentrierfeder b 20
	Werkzeugaufnahme:	Vkt. 25
		Vkt. 25
	Kühlmittel:	EK
	Hinweis:	Einsetzbarkeit unbedingt prüfen! Mit Unterlegleiste für
8 224 15 062	Kombi-Drehstahlhalter Vkt. 25 IK	
	Gewicht [kg]:	3.100
	Schafttyp:	BMT
	Masch. Seit. Aufnahme:	Zentrierfeder b 20
	Werkzeugaufnahme:	Vkt. 25
		Vkt. 25
	Kühlmittel:	IK/EK
	Druck max [bar]:	100
	Hinweis:	Keilleiste
8 224 15 063	Kombi-Drehstahlhalter Vkt. 1" IK	
	Gewicht [kg]:	3.100
	Schafttyp:	BMT
	Masch. Seit. Aufnahme:	Zentrierfeder b 20
	Werkzeugaufnahme:	Vkt. 1" (25,4mm)
		Vkt. 1" (25,4mm)
	Kühlmittel:	IK/EK
	Druck max [bar]:	100
	Hinweis:	Keilleiste

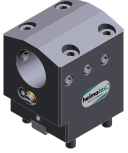



Artikel-Nr.	Bezeichnung	
8 225 11 002	Abstechhalter Vkt. 20 R 1432	
	Gewicht [kg]:	1.120
	Einsatz für:	linksschneidende Werkzeuge
	Ausführung:	Schneide seitlich am Revolver
	Schafttyp:	BMT
	Masch. Seit. Aufnahme:	Zentrierfeder b 20
	Werkzeugaufnahme:	Vkt. 20
	Kühlmittel:	EK
8 225 11 005	Abstechhalter Vkt. 20	
	Gewicht [kg]:	1.170
	Einsatz für:	rechtsschneidende Werkzeuge
	Ausführung:	Schneide mitte Revolver
	Schafttyp:	BMT
	Masch. Seit. Aufnahme:	Zentrierfeder b 20
	Werkzeugaufnahme:	Vkt. 20
	Kühlmittel:	EK
8 225 11 009	Abstechhalter Vkt. 3/4" R 1442	
	Gewicht [kg]:	1.110
	Einsatz für:	linksschneidende Werkzeuge
	Ausführung:	Schneide seitlich am Revolver
	Schafttyp:	BMT
	Masch. Seit. Aufnahme:	Zentrierfeder b 20
	Werkzeugaufnahme:	Vkt. 3/4" (19,05mm)
	Kühlmittel:	EK
8 225 11 012	Abstechhalter Vkt. 3/4"	
	Gewicht [kg]:	1.200
	Einsatz für:	rechtsschneidende Wzge
	Ausführung:	Schneide mitte Revolver
	Schafttyp:	BMT
	Masch. Seit. Aufnahme:	Zentrierfeder b 20
	Werkzeugaufnahme:	Vkt. 3/4" (19,05mm)
	Kühlmittel:	EK
8 240 15 007	Halter für Wendeplattenbohrer 16 IK	
	Gewicht [kg]:	4.540
	Zusatzbezeichnung:	180° umsetzbar
	Schafttyp:	BMT
	Werkzeugaufnahme:	Whistle-Notch (DIN 1835 E) 16
	Kühlmittel:	IK
	Mittenmaß [mm]:	75
8 240 16 009	Halter für Wendeplattenbohrer 20 IK	
	Gewicht [kg]:	4.480
	Zusatzbezeichnung:	180° umsetzbar
	Schafttyp:	BMT
	Werkzeugaufnahme:	Whistle-Notch (DIN 1835 E) 20
	Kühlmittel:	IK
	Mittenmaß [mm]:	75

Artikel-Nr.	Bezeichnung	
8 240 17 016	Bohrstangenhalter Ø 30	
	Zusatzbezeichnung:	180° umsetzbar
	Ausführung:	Sonder
	Schafttyp:	BMT
	Masch. Seit. Aufnahme:	Zentrierfeder b 20
	Werkzeugaufnahme:	Ø 30
	Kühlmittel:	IK/EK
	Hinweis:	Gehäuse massiv
	Mittenmaß [mm]:	75
8 240 17 023	Halter für Wendepplattenbohrer 25 IK	
	Gewicht [kg]:	4.380
	Zusatzbezeichnung:	180° umsetzbar
	Schafttyp:	BMT
	Werkzeugaufnahme:	Whistle-Notch (DIN 1835 E) 25
	Kühlmittel:	IK
	Mittenmaß [mm]:	75
8 240 17 031	Bohrstangenhalter Ø 30	
	Zusatzbezeichnung:	180° umsetzbar
	Ausführung:	Sonder
	Schafttyp:	BMT
	Masch. Seit. Aufnahme:	Zentrierfeder b 20
	Werkzeugaufnahme:	Ø 30
	Kühlmittel:	EK
	Mittenmaß [mm]:	112
8 240 17 032	Bohrstangenhalter Ø 30	
	Zusatzbezeichnung:	180° umsetzbar
	Ausführung:	Sonder
	Schafttyp:	BMT
	Masch. Seit. Aufnahme:	Zentrierfeder b 20
	Werkzeugaufnahme:	Ø 30
	Kühlmittel:	EK
	Mittenmaß [mm]:	105
8 240 17 061	Bohrstangenhalter Ø 1"	
	Gewicht [kg]:	2.300
	Schafttyp:	BMT
	Masch. Seit. Aufnahme:	Zentrierfeder b 20
	Werkzeugaufnahme:	Ø 1" (25,4mm)
	Kühlmittel:	IK/EK
	Mittenmaß [mm]:	55
8 240 17 106	Bohrstangenhalter Ø 25	
	Gewicht [kg]:	4.800
	Zusatzbezeichnung:	180° umsetzbar
	Schafttyp:	BMT
	Masch. Seit. Aufnahme:	Zentrierfeder b 20
	Werkzeugaufnahme:	Ø 25
	Kühlmittel:	IK/EK
	Hinweis:	Einsetzbarkeit prüfen! Gehäuse massiv
	Mittenmaß [mm]:	95

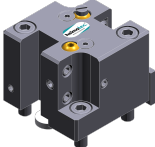




Artikel-Nr.	Bezeichnung	
8 240 17 114	Bohrstangenhalter Ø 1"	
	Gewicht [kg]:	4.760
	Zusatzbezeichnung:	180° umsetzbar
	Schafttyp:	BMT
	Masch. Seit. Aufnahme:	Zentrierfeder b 20
	Werkzeugaufnahme:	Ø 1" (25,4mm)
	Kühlmittel:	IK/EK
	Hinweis:	Einsetzbarkeit prüfen! Gehäuse massiv
	Mittenmaß [mm]:	95
8 240 17 115	Bohrstangenhalter Ø 1 1/4"	
	Gewicht [kg]:	4.620
	Zusatzbezeichnung:	180° umsetzbar
	Schafttyp:	BMT
	Masch. Seit. Aufnahme:	Zentrierfeder b 20
	Werkzeugaufnahme:	Ø 1 1/4" (31,75mm)
	Kühlmittel:	IK/EK
	Hinweis:	Einsetzbarkeit prüfen! Gehäuse massiv
	Mittenmaß [mm]:	95
8 240 18 010	Bohrstangenhalter Ø 32	
	Gewicht [kg]:	3.640
	Zusatzbezeichnung:	180° umsetzbar
	Schafttyp:	BMT
	Masch. Seit. Aufnahme:	Zentrierfeder b 20
	Werkzeugaufnahme:	Ø 32
	Kühlmittel:	IK/EK
	Druck max [bar]:	140
	Hinweis:	Gehäuse massiv
	Mittenmaß [mm]:	75
8 240 18 011	Bohrstangenhalter Ø 32	
	Gewicht [kg]:	2.680
	Schafttyp:	BMT
	Masch. Seit. Aufnahme:	Zentrierfeder b 20
	Werkzeugaufnahme:	Ø 32
	Kühlmittel:	IK/EK
	Mittenmaß [mm]:	55
8 240 18 016	Bohrstangenhalter Ø 32	
	Gewicht [kg]:	4.370
	Zusatzbezeichnung:	180° umsetzbar
	Schafttyp:	BMT
	Masch. Seit. Aufnahme:	Zentrierfeder b 20
	Werkzeugaufnahme:	Ø 32
	Kühlmittel:	IK/EK
	Hinweis:	Gehäuse massiv
	Mittenmaß [mm]:	90
8 240 18 021	Halter für Wendepplattenbohrer 32 IK	
	Gewicht [kg]:	4.200
	Zusatzbezeichnung:	180° umsetzbar
	Schafttyp:	BMT
	Werkzeugaufnahme:	Whistle-Notch (DIN 1835 E) 32
	Kühlmittel:	IK
	Mittenmaß [mm]:	75

Artikel-Nr.	Bezeichnung	
8 240 18 033	Bohrstangenhalter Ø 1 1/4"	
	Gewicht [kg]:	3.630
	Zusatzbezeichnung:	180° umsetzbar
	Schafttyp:	BMT
	Masch. Seit. Aufnahme:	Zentrierfeder b 20
	Werkzeugaufnahme:	Ø 1 1/4" (31,75mm)
	Kühlmittel:	IK/EK
	Hinweis:	Gehäuse massiv
	Mittenmaß [mm]:	75
8 240 18 037	Bohrstangenhalter Ø 1 1/2"	
	Gewicht [kg]:	4.540
	Zusatzbezeichnung:	180° umsetzbar
	Schafttyp:	BMT
	Masch. Seit. Aufnahme:	Zentrierfeder b 20
	Werkzeugaufnahme:	Ø 1 1/2" (38,1mm)
	Kühlmittel:	IK/EK
	Mittenmaß [mm]:	75
8 240 18 085	Bohrstangenhalter Ø 32	
	Gewicht [kg]:	4.605
	Zusatzbezeichnung:	180° umsetzbar
	Schafttyp:	BMT
	Masch. Seit. Aufnahme:	Zentrierfeder b 20
	Werkzeugaufnahme:	Ø 32
	Kühlmittel:	IK/EK
	Hinweis:	Einsetzbarkeit prüfen! Gehäuse massiv
	Mittenmaß [mm]:	95
8 240 18 098	Bohrstangenhalter Ø 1 1/4"	
	Zusatzbezeichnung:	180° umsetzbar
	Schafttyp:	BMT
	Masch. Seit. Aufnahme:	Zentrierfeder b 20
	Werkzeugaufnahme:	Ø 1 1/4" (31,75mm)
	Kühlmittel:	IK/EK
	Hinweis:	Einsetzbarkeit unbedingt prüfen!
	Mittenmaß [mm]:	100
8 240 18 102	Bohrstangenhalter Ø 32 zurückgesetzt	
	Gewicht [kg]:	6.780
	Zusatzbezeichnung:	180° umsetzbar
	Ausführung:	zurückgesetzt
	Schafttyp:	BMT
	Masch. Seit. Aufnahme:	Zentrierfeder b 20
	Werkzeugaufnahme:	Ø 32
	Kühlmittel:	IK
	Druck max [bar]:	100
	Hinweis:	Einsetzbarkeit unbedingt prüfen! Längenabmessungen
	Mittenmaß [mm]:	80

Artikel-Nr.	Bezeichnung	
8 240 19 009	Bohrstangenhalter Ø 40	
	Gewicht [kg]:	4.480
	Zusatzbezeichnung:	180° umsetzbar
	Schafttyp:	BMT
	Masch. Seit. Aufnahme:	Zentrierfeder b 20
	Werkzeugaufnahme:	Ø 40
	Kühlmittel:	IK/EK
	Mittenmaß [mm]:	75
8 240 19 012	Bohrstangenhalter Ø 40	
	Gewicht [kg]:	3.460
	Schafttyp:	BMT
	Masch. Seit. Aufnahme:	Zentrierfeder b 20
	Werkzeugaufnahme:	Ø 40
	Kühlmittel:	IK/EK
	Hinweis:	Sonderausführung
	Mittenmaß [mm]:	75
8 240 19 025	Halter für Wendepplattenbohrer 40 IK	
	Gewicht [kg]:	4.740
	Zusatzbezeichnung:	180° umsetzbar
	Schafttyp:	BMT
	Werkzeugaufnahme:	Whistle-Notch (DIN 1835 E) 40
	Kühlmittel:	IK
	Mittenmaß [mm]:	75
8 240 19 105	Bohrstangenhalter Ø 40	
	Gewicht [kg]:	2.400
	Zusatzbezeichnung:	180° umsetzbar
	Schafttyp:	BMT
	Masch. Seit. Aufnahme:	Zentrierfeder b 20
	Werkzeugaufnahme:	Ø 40
	Kühlmittel:	IK/EK
	Mittenmaß [mm]:	35
8 240 19 139	Bohrstangenhalter Ø 40	
	Gewicht [kg]:	4.760
	Zusatzbezeichnung:	180° umsetzbar
	Schafttyp:	BMT
	Masch. Seit. Aufnahme:	Zentrierfeder b 20
	Werkzeugaufnahme:	Ø 40
	Kühlmittel:	IK
	Hinweis:	Einsetzbarkeit unbedingt prüfen!
	Mittenmaß [mm]:	100
8 240 19 142	Bohrstangenhalter Ø 40 zurückgesetzt	
	Gewicht [kg]:	5.000
	Zusatzbezeichnung:	zurückgesetzt
	Schafttyp:	BMT
	Masch. Seit. Aufnahme:	Zentrierfeder b 20
	Werkzeugaufnahme:	Ø 40
	Kühlmittel:	IK/EK
	Hinweis:	Vorderkante Ø40- Aufn. 60mm von Revolvermitte versetzt
	Mittenmaß [mm]:	75

Artikel-Nr.	Bezeichnung	
8 240 19 143	Bohrstangenhalter Ø 40 zurückgesetzt	
	Gewicht [kg]:	4.000
	Zusatzbezeichnung:	zurückgesetzt
	Schafttyp:	BMT
	Masch. Seit. Aufnahme:	Zentrierfeder b 20
	Werkzeugaufnahme:	Ø 40
	Kühlmittel:	IK/EK
	Hinweis:	Vorderkante Ø40- Aufn. 20mm von Revolvermitte versetzt
	Mittenmaß [mm]:	75
8 244 11 002	Plandrehhalter Vkt. 20	
	Gewicht [kg]:	2.340
	Zusatzbezeichnung:	180° umsetzbar
	Schafttyp:	BMT
	Masch. Seit. Aufnahme:	Zentrierfeder b 20
	Werkzeugaufnahme:	Vkt. 20
	Kühlmittel:	EK
8 244 11 009	Plandrehhalter Vkt. 20	
	Gewicht [kg]:	4.090
	Zusatzbezeichnung:	180° umsetzbar
	Ausführung:	Sonder; verlängerte Version
	Schafttyp:	BMT
	Masch. Seit. Aufnahme:	Zentrierfeder b 20
	Werkzeugaufnahme:	Vkt. 20
	Kühlmittel:	EK
8 244 12 005	Plandrehhalter Vkt. 1"	
	Gewicht [kg]:	3.570
	Schafttyp:	BMT
	Masch. Seit. Aufnahme:	Zentrierfeder b 20
	Werkzeugaufnahme:	Vkt. 1" (25,4mm)
	Kühlmittel:	EK
8 244 12 027	Plandrehhalter Vkt. 25 IK	
	Gewicht [kg]:	3.640
	Schafttyp:	BMT
	Masch. Seit. Aufnahme:	Zentrierfeder b 20
	Werkzeugaufnahme:	Vkt. 25
	Kühlmittel:	IK/EK
	Druck max [bar]:	100
8 249 14 000	Halter mit Vierkantaufnahme 12 mm	
	Schafttyp:	BMT
	Masch. Seit. Aufnahme:	Zentrierfeder b 20
	Werkzeugaufnahme:	Vkt. 12
	Kühlmittel:	EK
	Hinweis:	Sonder
	Mittenmaß [mm]:	55

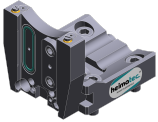
Artikel-Nr.	Bezeichnung	
8 249 18 003	Adapter für Messtaster m&h IRP 40.01	
	Gewicht [kg]:	5.230
	Zusatzbezeichnung:	180° umsetzbar
	Schafttyp:	BMT
	Masch. Seit. Aufnahme:	Zentrierfeder b 20
	Werkzeugaufnahme:	Ø 32
	Kühlmittel:	kein
	Mittenmaß [mm]:	112
8 251 11 000	Doppel-Drehstahlhalter Vkt. 20	
	Gewicht [kg]:	2.250
	Schafttyp:	BMT
	Masch. Seit. Aufnahme:	Zentrierfeder b 20
	Werkzeugaufnahme:	Vkt. 20
	Kühlmittel:	EK
8 251 11 003	Doppel-Drehstahlhalter Vkt. 20	
	Gewicht [kg]:	2.420
	Zusatzbezeichnung:	180° umsetzbar
	Einsatz für:	rechtsschneidende Werkzeuge
	Schafttyp:	BMT
	Masch. Seit. Aufnahme:	Zentrierfeder b 20
	Werkzeugaufnahme:	Vkt. 20
		Vkt. 20
	Kühlmittel:	EK
8 251 11 007	Doppel-Drehstahlhalter Vkt. 3/4"	
	Gewicht [kg]:	2.390
	Zusatzbezeichnung:	180° umsetzbar
	Einsatz für:	rechtsschneidende Werkzeuge
	Schafttyp:	BMT
	Masch. Seit. Aufnahme:	Zentrierfeder b 20
	Werkzeugaufnahme:	Vkt. 3/4" (19,05mm)
		Vkt. 3/4" (19,05mm)
	Kühlmittel:	EK
8 251 12 006	Doppel-Drehstahlhalter Vkt. 25	
	Gewicht [kg]:	4.910
	Zusatzbezeichnung:	180° umsetzbar
	Einsatz für:	rechtsschneidende Werkzeuge
	Schafttyp:	BMT
	Masch. Seit. Aufnahme:	Zentrierfeder b 20
	Werkzeugaufnahme:	Vkt. 25
	Kühlmittel:	EK
8 251 13 000	Kombi-Mehrfachdrehhalter 8x Vkt. 16	
	Schafttyp:	BMT
8 251 15 048	Kombi-Doppel-Drehstahlhalter Vkt. 25 IK	
	Zusatzbezeichnung:	180° umsetzbar
	Einsatz für:	Haupt- und Gegenspindel
	Schafttyp:	BMT
	Masch. Seit. Aufnahme:	Zentrierfeder b 20
	Werkzeugaufnahme:	Vkt. 25
		Vkt. 25
		Vkt. 25
		Vkt. 25

Artikel-Nr.	Bezeichnung	
	Kühlmittel:	IK/EK
	Druck max [bar]:	100
	Hinweis:	Keilleiste
8 259 15 001	Mehrfachhalter C 3 und Vkt. 20	
	Gewicht [kg]:	3.960
	Zusatzbezeichnung:	180° umsetzbar
	Schafttyp:	BMT
	Masch. Seit. Aufnahme:	Zentrierfeder b 20
	Werkzeugaufnahme:	Vkt. 20 heimatec Capto(TM) C 3
	Kühlmittel:	IK/EK
	Mittenmaß [mm]:	55
8 259 19 000	Kombi-Mehrfachdrehhalter 6x Vkt. 20	
	Schafttyp:	BMT
	Werkzeugaufnahme:	Vkt. 20 Vkt. 20 Vkt. 20 Vkt. 20 Vkt. 20 Vkt. 20
	Kühlmittel:	IK/EK
8 259 19 002	Mehrfachhalter ER 25 und Vkt. 20	
	Gewicht [kg]:	3.620
	Zusatzbezeichnung:	180° umsetzbar
	Schafttyp:	BMT
	Masch. Seit. Aufnahme:	Zentrierfeder b 20
	Werkzeugaufnahme:	Vkt. 20 ER 25
	Kühlmittel:	IK/EK
	Mittenmaß [mm]:	55
8 320 12 010	Abstechhalter höhenverstellbar SH 26 IK	
	Gewicht [kg]:	1.680
	Zusatzbezeichnung:	180° umsetzbar
	Schafttyp:	BMT
	Masch. Seit. Aufnahme:	Zentrierfeder b 20
	Werkzeugaufnahme:	Spannschaft SH 26
	Kühlmittel:	IK/EK
	Druck max [bar]:	70
8 320 12 020	Abstechhalter höhenverstellbar SH 26 IK	
	Zusatzbezeichnung:	180° umsetzbar
	Schafttyp:	BMT
	Masch. Seit. Aufnahme:	Zentrierfeder b 20
	Werkzeugaufnahme:	Spannschaft SH 26
	Kühlmittel:	IK/EK
	Druck max [bar]:	70
	Hinweis:	mit zurückgesetzter Schwertaufnahme

Artikel-Nr.	Bezeichnung
-------------	-------------

8 320 13 002

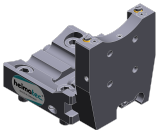
Abstechhalter höhenverstellbar SH 32 IK



Gewicht [kg]: 1.570
 Zusatzbezeichnung: 180° umsetzbar
 Schafttyp: BMT
 Masch. Seit. Aufnahme: Zentrierfeder b 20
 Werkzeugaufnahme: Spannschaft SH 32
 Kühlmittel: IK/EK
 Druck max [bar]: 70

8 320 13 010

Abstechhalter höhenverstellbar SH 32 IK



Gewicht [kg]: 1.730
 Zusatzbezeichnung: 180° umsetzbar
 Schafttyp: BMT
 Masch. Seit. Aufnahme: Zentrierfeder b 20
 Werkzeugaufnahme: Spannschaft SH 32
 Kühlmittel: IK/EK
 Druck max [bar]: 70
 Hinweis: Spannschaft innenliegend

8 320 13 015

Abstechhalter höhenverstellbar SH 32 IK



Gewicht [kg]: 1.830
 Zusatzbezeichnung: 180° umsetzbar
 Schafttyp: BMT
 Masch. Seit. Aufnahme: Zentrierfeder b 20
 Werkzeugaufnahme: Spannschaft SH 32
 Kühlmittel: IK/EK
 Druck max [bar]: 70
 Hinweis: mit zurückgesetzter Schwertaufnahme

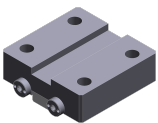
8 782 16 001

Distanzplatte 20mm

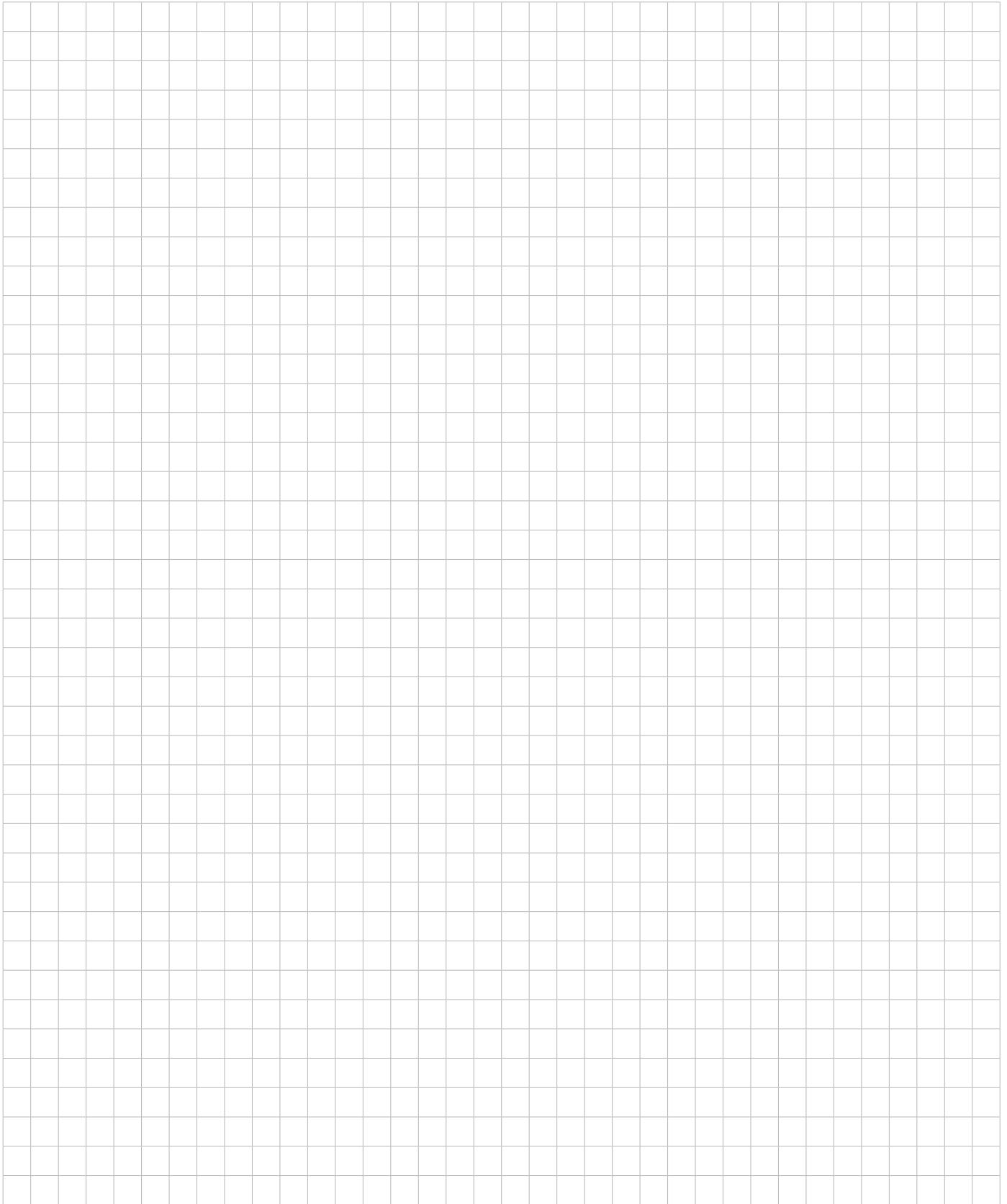
Schafttyp: BMT
 Masch. Seit. Aufnahme: Zentrierfeder b 20
 Werkzeugaufnahme: Zentriernut b 20
 Kühlmittel: EK
 Hinweis: Platte ohne Befestigungsschrauben !

8 782 16 003

Distanzplatte 25mm



Schafttyp: BMT
 Masch. Seit. Aufnahme: Zentrierfeder b 20
 Werkzeugaufnahme: Zentriernut b 20
 Kühlmittel: EK
 Hinweis: Platte ohne Befestigungsschrauben !





heimatec.u-tec®

heimatec.de

Produkte / Werkzeugwechselsysteme /
Wechselsystem u-tec®



Ausführungen siehe Katalog



heimatec.easy-quick

heimatec.de

Produkte / Werkzeugwechselsysteme /
Schnellwechselsystem easy-quick HT



Ausführungen siehe Katalog



heimatec.Capto™

heimatec.de

Produkte / Werkzeugwechselsysteme /
Schnellwechselsystem heimatec.Capto™



Ausführungen siehe Katalog



heimatec.accessories

heimatec.de

Produkte / Zubehör



Ausführungen siehe Katalog





● heimatec-Niederlassungen

○ unsere weltweiten Vertretungen

heimatec[®]

heimatec GmbH
Präzisionswerkzeuge
Carl-Benz-Str. 4
77871 Renchen
Deutschland

T +49 7843 9466 0
www.heimatec.de
info@heimatec.de

Die Kontaktdaten unserer weltweiten Handelspartner finden Sie auf unserer Internetseite:
<https://heimatec.com/handelspartner>