

SPINNER

TTS 42 - BMT 45



Technologie de pointe HEIMATEC - Outils et systèmes pour l'usinage productif en tournage et fraisage

HEIMATEC fait partie des leaders internationaux en technologie et qualité des outils de précision et est spécialisé dans le développement et la fabrication d'outils fixes et porte-outils motorisés de haute précision pour les tours CNC, les centres de tournage-fraisage CNC et les centres d'usinage CNC.

La gamme de produits* s'étend des porte-outils BMT et VDI statiques aux outils motorisés, en passant par des solutions individuelles hautement complexes adaptées aux besoins des clients. HEIMATEC, dont le siège est à RENCHEN, possède une filiale en Asie et Inde ainsi que de nombreuses représentations et partenaires commerciaux répartis dans le monde entier.

*NOS PRODUITS

Porte-outils fixes

Unités d'outils motorisés

Outils de précision

Outils pour centres de tournage et d'usinage

Outils pour automates de décolletage

Systèmes de changement d'outils et systèmes de changement rapide

Systèmes d'outils pour la fabrication de dentures

Gestion numérique des outils

L'œuvre du catalogue, y compris toutes ses parties, est protégée par le droit d'auteur. Toute exploitation en dehors des limites étroites de la loi sur le droit d'auteur est interdite sans l'accord des titulaires des droits et est passible de sanctions. Cela s'applique notamment aux reproductions, traductions, microfilmages et à l'enregistrement et au traitement au moyen de systèmes électroniques.

HEIMATEC GmbH se réserve le droit d'apporter des modifications techniques à tout moment et sans préavis. Cela s'applique notamment aux adaptations de nouvelles normes internationales aux modifications, aux développements de nos produits et aux différents processus de fabrication.

La version actuelle de nos conditions générales de vente (CGV) est disponible sur notre site web.

N° d'article

Désignation

8 010 45 126

Axial milling and drill holder ER 25 AX UT

Poids [kg]:	1.680
Entraînement d'outil:	Méplat (~DIN 1809)
Taille du cylindre [mm]:	45.00
Type d'arbre:	BMT
Interface de broche:	ER 25 A - u-tec
Rapport de démultiplication [i]:	1:1
Couple max [Nm]:	32
Vitesse max [1/min]:	6000
Sens de rotation:	identique
Lubrification:	EXT
Pression max [bar]:	140
Remarque:	Roulements combiné

8 010 45 135

Tête de perçage et de fraisage axiale ER 25 AX UT

Poids [kg]:	1.710
Entraînement d'outil:	Méplat (~DIN 1809)
Taille du cylindre [mm]:	45.00
Type d'arbre:	BMT
Interface de broche:	ER 25 A - u-tec
Rapport de démultiplication [i]:	1:1
Couple max [Nm]:	50
Vitesse max [1/min]:	15000
Sens de rotation:	identique
Lubrification:	EXT

8 010 45 138


Tête de perçage et de fraisage axiale C 3 int

Poids [kg]:	3.080
Notation:	180° reversible
Entraînement d'outil:	Méplat (~DIN 1809)
Taille du cylindre [mm]:	45.00
Type d'arbre:	BMT
Interface de broche:	heimatec Capto(TM) C 3
Rapport de démultiplication [i]:	1:1
Couple max [Nm]:	25
Vitesse max [1/min]:	8000
Sens de rotation:	identique
Lubrification:	Int/ext
Pression max [bar]:	25
Remarque:	Vérifier l'utilisabilité; longueur de l'outil check!

8 010 45 182

Tête de perçage et de fraisage axiale C 3

Poids [kg]:	2.880
Notation:	180° reversible
Entraînement d'outil:	Méplat (~DIN 1809)
Taille du cylindre [mm]:	45.00
Type d'arbre:	BMT
Interface de broche:	heimatec Capto(TM) C 3
Rapport de démultiplication [i]:	1:1
Couple max [Nm]:	32
Vitesse max [1/min]:	8000
Sens de rotation:	identique
Lubrification:	EXT
Remarque:	Vérifier l'utilisabilité; longueur de l'outil check!

N° d'article	Désignation	
8 010 46 230	Tête de perçage et de fraisage axiale HT 4	
	Entraînement d'outil:	Méplat (~DIN 1809)
	Taille du cylindre [mm]:	45.00
	Type d'arbre:	BMT
	Interface de broche:	HT 4
	Rapport de démultiplication [i]:	1:1
	Couple max [Nm]:	32
	Vitesse max [1/min]:	8000
	Sens de rotation:	identique
	Lubrification:	EXT
8 010 46 231	Tête de perçage et de fraisage axiale HT 4 int	
	Poids [kg]:	2.000
	Entraînement d'outil:	Méplat (~DIN 1809)
	Taille du cylindre [mm]:	45.00
	Type d'arbre:	BMT
	Interface de broche:	HT 4
	Rapport de démultiplication [i]:	1:1
	Couple max [Nm]:	32
	Vitesse max [1/min]:	6000
	Sens de rotation:	identique
	Lubrification:	Int/ext
	Pression max [bar]:	25
	Remarque:	Roulements combiné
8 010 47 136	Tête de perçage et de fraisage axiale HT 5 int	
	Poids [kg]:	2.000
	Entraînement d'outil:	Méplat (~DIN 1809)
	Taille du cylindre [mm]:	45.00
	Type d'arbre:	BMT
	Interface de broche:	HT 5
	Rapport de démultiplication [i]:	1:1
	Couple max [Nm]:	32
	Vitesse max [1/min]:	6000
	Sens de rotation:	identique
	Lubrification:	Int/ext
	Pression max [bar]:	25
	Remarque:	Roulements combiné
8 011 45 034	Tête de fraisage axiale arbre de fraisage combiné 22	
	Poids [kg]:	1.980
	Entraînement d'outil:	Méplat (~DIN 1809)
	Taille du cylindre [mm]:	45.00
	Type d'arbre:	BMT
	Interface de broche:	Arbre de fraisage combiné 22
	Rapport de démultiplication [i]:	1:1
	Couple max [Nm]:	32
	Vitesse max [1/min]:	6000
	Sens de rotation:	identique
	Lubrification:	EXT
	Remarque:	Roulements combiné

N° d'article

Désignation

8 013 44 014

Tête de perçage et de fraisage axiale ER 16 AX UT

Poids [kg]:	2.300
Entraînement d'outil:	Méplat (~DIN 1809)
Taille du cylindre [mm]:	45.00
Type d'arbre:	BMT
Interface de broche:	ER 16 A - u-tec
Rapport de démultiplication [i]:	1:4
Couple max [Nm]:	5
Vitesse max [1/min]:	24000
Sens de rotation:	identique
Lubrification:	EXT

8 013 44 015

Tête de perçage et de fraisage axiale ER 16 AX UT int

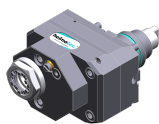
Entraînement d'outil:	Méplat (~DIN 1809)
Taille du cylindre [mm]:	45.00
Type d'arbre:	BMT
Interface de broche:	ER 16 A - u-tec
Rapport de démultiplication [i]:	1:4
Couple max [Nm]:	5
Vitesse max [1/min]:	24000
Sens de rotation:	identique
Lubrification:	Int/ext
Pression max [bar]:	80

8 019 45 147


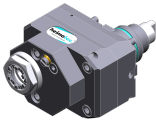
Tête de perçage et de fraisage axiale ER 25 AX UT

Poids [kg]:	4.400
Notation:	désaxé; 180° reversible
Entraînement d'outil:	Méplat (~DIN 1809)
Taille du cylindre [mm]:	45.00
Type d'arbre:	BMT
Interface de broche:	ER 25 A - u-tec
Rapport de démultiplication [i]:	1:2
Couple max [Nm]:	25
Vitesse max [1/min]:	12000
Sens de rotation:	opposé
Lubrification:	EXT
Remarque:	roulements renforcés
Décalage de l'axe [mm]:	42

8 019 45 148

Tête de perçage et de fraisage axiale ER 25 AX UT int

Poids [kg]:	5.300
Notation:	désaxé; 180° reversible
Entraînement d'outil:	Méplat (~DIN 1809)
Taille du cylindre [mm]:	45.00
Type d'arbre:	BMT
Interface de broche:	ER 25 A - u-tec
Rapport de démultiplication [i]:	1:2
Couple max [Nm]:	25
Vitesse max [1/min]:	12000
Sens de rotation:	opposé
Lubrification:	Int/ext
Pression max [bar]:	140
Remarque:	roulements renforcés
Décalage de l'axe [mm]:	42

N° d'article	Désignation
8 019 45 149	Tête de perçage et de fraisage axiale ER 25 AX UT
	<p>Notation: désaxé; 180° réversible</p> <p>Entraînement d'outil: Méplat (~DIN 1809)</p> <p>Taille du cylindre [mm]: 45.00</p> <p>Type d'arbre: BMT</p> <p>Interface de broche: ER 25 A - u-tec</p> <p>Rapport de démultiplication [i]: 1:3</p> <p>Couple max [Nm]: 16</p> <p>Vitesse max [1/min]: 18000</p> <p>Sens de rotation: opposé</p> <p>Lubrification: EXT</p> <p>Remarque: roulements renforcés</p> <p>Décalage de l'axe [mm]: 42</p>
8 019 45 150	Tête de perçage et de fraisage axiale ER 25 AX UT int
	<p>Poids [kg]: 5.480</p> <p>Notation: désaxé; 180° réversible</p> <p>Entraînement d'outil: Méplat (~DIN 1809)</p> <p>Taille du cylindre [mm]: 45.00</p> <p>Type d'arbre: BMT</p> <p>Interface de broche: ER 25 A - u-tec</p> <p>Rapport de démultiplication [i]: 1:3</p> <p>Couple max [Nm]: 16</p> <p>Vitesse max [1/min]: 18000</p> <p>Sens de rotation: opposé</p> <p>Lubrification: Int/ext</p> <p>Pression max [bar]: 140</p> <p>Remarque: roulements renforcés</p> <p>Décalage de l'axe [mm]: 42</p>
8 019 45 152	Tête de perçage et de fraisage axiale ER 25 AX UT int
	<p>Notation: désaxé; 180° réversible</p> <p>Entraînement d'outil: Méplat (~DIN 1809)</p> <p>Taille du cylindre [mm]: 45.00</p> <p>Type d'arbre: BMT</p> <p>Interface de broche: ER 25 A - u-tec</p> <p>Rapport de démultiplication [i]: 2:1</p> <p>Couple max [Nm]: 50</p> <p>Vitesse max [1/min]: 3000</p> <p>Sens de rotation: opposé</p> <p>Lubrification: Int/ext</p> <p>Pression max [bar]: 140</p> <p>Remarque: roulements renforcés</p> <p>Décalage de l'axe [mm]: 42</p>
8 019 45 191	Tête de perçage et de fraisage axiale ER 25 AX UT
	<p>Notation: désaxé; 180° réversible</p> <p>Entraînement d'outil: Méplat (~DIN 1809)</p> <p>Taille du cylindre [mm]: 45.00</p> <p>Type d'arbre: BMT</p> <p>Interface de broche: ER 25 A - u-tec</p> <p>Rapport de démultiplication [i]: 2:1</p> <p>Couple max [Nm]: 50</p> <p>Vitesse max [1/min]: 3000</p> <p>Sens de rotation: opposé</p> <p>Lubrification: EXT</p> <p>Remarque: roulements renforcés</p>

N° d'article

Désignation

Décalage de l'axe [mm]: 42

8 030 44 092

Tête de perçage et de fraisage radiale ER 16 AX UT



Notation: 180° reversible
Entraînement d'outil: Méplat (~DIN 1809)
Taille du cylindre [mm]: 45.00
Type d'arbre: BMT
Interface de broche: ER 16 A - u-tec
Rapport de démultiplication [i]: 1:4
Couple max [Nm]: 5
Vitesse max [1/min]: 24000
Sens de rotation: opposé
Lubrification: EXT
Pression max [bar]: 140
Distance au centre [mm]: 85

8 030 44 093

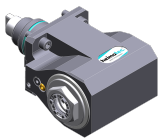
Tête de perçage et de fraisage radiale ER 16 AX UT int



Notation: 180° reversible
Entraînement d'outil: Méplat (~DIN 1809)
Taille du cylindre [mm]: 45.00
Type d'arbre: BMT
Interface de broche: ER 16 A - u-tec
Rapport de démultiplication [i]: 1:4
Couple max [Nm]: 5
Vitesse max [1/min]: 24000
Sens de rotation: opposé
Lubrification: Int/ext
Pression max [bar]: 140
Distance au centre [mm]: 85

8 030 45 262

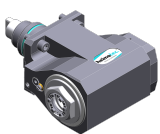
Angle-mill- and drill holder ER 25 AX UT



Poids [kg]: 6.300
Notation: 180° reversible
Entraînement d'outil: Méplat (~DIN 1809)
Taille du cylindre [mm]: 45.00
Type d'arbre: BMT
Interface de broche: ER 25 A - u-tec
Rapport de démultiplication [i]: 1:1
Couple max [Nm]: 50
Vitesse max [1/min]: 6000
Sens de rotation: opposé
Lubrification: EXT
Remarque: Roulements combiné
Distance au centre [mm]: 85

8 030 45 263

Angle-mill- and drill holder ER 25 AX UT int



Poids [kg]: 6.700
Notation: 180° reversible
Entraînement d'outil: Méplat (~DIN 1809)
Taille du cylindre [mm]: 45.00
Type d'arbre: BMT
Interface de broche: ER 25 A - u-tec
Rapport de démultiplication [i]: 1:1
Couple max [Nm]: 50
Vitesse max [1/min]: 6000
Sens de rotation: opposé

N° d'article

Désignation

Lubrification:	Int/ext
Pression max [bar]:	140
Remarque:	Roulements combiné
Distance au centre [mm]:	85

8 030 45 266 Tête de perçage et de fraisage radiale ER 25 AX UT

Poids [kg]:	5.940
Notation:	180° reversible
Entraînement d'outil:	Méplat (~DIN 1809)
Taille du cylindre [mm]:	45.00
Type d'arbre:	BMT
Interface de broche:	ER 25 A - u-tec
Rapport de démultiplication [i]:	1:2
Couple max [Nm]:	16
Vitesse max [1/min]:	12000
Sens de rotation:	identique
Lubrification:	EXT
Remarque:	roulements renforcés
Distance au centre [mm]:	85

8 030 45 267 Tête de perçage et de fraisage radiale ER 25 AX UT int



Poids [kg]:	6.190
Notation:	180° reversible
Entraînement d'outil:	Méplat (~DIN 1809)
Taille du cylindre [mm]:	45.00
Type d'arbre:	BMT
Interface de broche:	ER 25 A - u-tec
Rapport de démultiplication [i]:	1:2
Couple max [Nm]:	16
Vitesse max [1/min]:	12000
Sens de rotation:	identique
Lubrification:	Int/ext
Pression max [bar]:	140
Remarque:	roulements renforcés
Distance au centre [mm]:	85


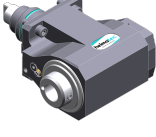
8 030 45 268 Tête de perçage et de fraisage radiale ER 25 AX UT

Poids [kg]:	5.990
Notation:	180° reversible
Entraînement d'outil:	Méplat (~DIN 1809)
Taille du cylindre [mm]:	45.00
Type d'arbre:	BMT
Interface de broche:	ER 25 A - u-tec
Rapport de démultiplication [i]:	1:3
Couple max [Nm]:	12
Vitesse max [1/min]:	18000
Sens de rotation:	identique
Lubrification:	EXT
Remarque:	roulements renforcés
Distance au centre [mm]:	85

N° d'article

Désignation

8 030 45 269	Tête de perçage et de fraisage radiale ER 25 AX UT int	
	Poids [kg]:	6.100
	Notation:	180° reversible
	Entraînement d'outil:	Méplat (~DIN 1809)
	Taille du cylindre [mm]:	45.00
	Type d'arbre:	BMT
	Interface de broche:	ER 25 A - u-tec
	Rapport de démultiplication [i]:	1:3
	Couple max [Nm]:	12
	Vitesse max [1/min]:	18000
	Sens de rotation:	identique
	Lubrification:	Int/ext
	Pression max [bar]:	140
	Remarque:	roulements renforcés
	Distance au centre [mm]:	85
8 030 45 274	Tête de perçage et de fraisage radiale C 3 int	
	Notation:	180° reversible
	Entraînement d'outil:	Méplat (~DIN 1809)
	Taille du cylindre [mm]:	45.00
	Type d'arbre:	BMT
	Interface de broche:	heimatec Capto(TM) C 3
	Rapport de démultiplication [i]:	1:1
	Couple max [Nm]:	25
	Vitesse max [1/min]:	8000
	Sens de rotation:	opposé
	Lubrification:	Int/ext
	Pression max [bar]:	140
	Remarque:	Vérifier l'utilisabilité; Respecter la longueur de l'outil !
	Distance au centre [mm]:	85
8 030 45 570	Tête de perçage et de fraisage radiale ER 25 AX UT	
	Poids [kg]:	6.010
	Notation:	180° reversible
	Entraînement d'outil:	Méplat (~DIN 1809)
	Taille du cylindre [mm]:	45.00
	Type d'arbre:	BMT
	Interface de broche:	ER 25 A - u-tec
	Rapport de démultiplication [i]:	1:1
	Couple max [Nm]:	50
	Vitesse max [1/min]:	12000
	Sens de rotation:	opposé
	Lubrification:	EXT
	Distance au centre [mm]:	85
8 030 45 571	Tête de perçage et de fraisage radiale ER 25 AX UT int	
	Poids [kg]:	6.400
	Notation:	180° reversible
	Entraînement d'outil:	Méplat (~DIN 1809)
	Taille du cylindre [mm]:	45.00
	Type d'arbre:	BMT
	Interface de broche:	ER 25 A - u-tec
	Rapport de démultiplication [i]:	1:1
	Couple max [Nm]:	50
	Vitesse max [1/min]:	12000
	Sens de rotation:	opposé
	Lubrification:	Int/ext

N° d'article	Désignation	
	Pression max [bar]:	140
	Distance au centre [mm]:	85
8 030 46 413	Angle-mill- and drill holder HT 4	
	Poids [kg]:	6.400
	Notation:	180° reversible
	Entraînement d'outil:	Méplat (~DIN 1809)
	Taille du cylindre [mm]:	45.00
	Type d'arbre:	BMT
	Interface de broche:	HT 4
	Rapport de démultiplication [i]:	1:1
	Couple max [Nm]:	50
	Vitesse max [1/min]:	6000
	Sens de rotation:	opposé
	Lubrification:	EXT
	Remarque:	Roulements combiné
	Distance au centre [mm]:	85
8 030 46 414	Angle-mill- and drill holder HT 4 int	
	Poids [kg]:	6.900
	Notation:	180° reversible
	Entraînement d'outil:	Méplat (~DIN 1809)
	Taille du cylindre [mm]:	45.00
	Type d'arbre:	BMT
	Interface de broche:	HT 4
	Rapport de démultiplication [i]:	1:1
	Couple max [Nm]:	50
	Vitesse max [1/min]:	6000
	Sens de rotation:	opposé
	Lubrification:	Int/ext
	Pression max [bar]:	140
	Remarque:	Roulements combiné
	Distance au centre [mm]:	85
8 030 46 415	Tête de perçage et de fraisage radiale HT 4	
	Poids [kg]:	5.810
	Notation:	180° reversible
	Entraînement d'outil:	Méplat (~DIN 1809)
	Taille du cylindre [mm]:	45.00
	Type d'arbre:	BMT
	Interface de broche:	HT 4
	Rapport de démultiplication [i]:	2:1
	Couple max [Nm]:	63
	Vitesse max [1/min]:	3000
	Sens de rotation:	opposé
	Lubrification:	EXT
	Remarque:	Roulements combiné
	Distance au centre [mm]:	85
8 030 46 416	Tête de perçage et de fraisage radiale HT 4 int	
	Notation:	180° reversible
	Entraînement d'outil:	Méplat (~DIN 1809)
	Taille du cylindre [mm]:	45.00
	Type d'arbre:	BMT
	Interface de broche:	HT 4
	Rapport de démultiplication [i]:	2:1
	Couple max [Nm]:	63

SPINNER

TTS 42 - BMT 45

N° d'article	Désignation
--------------	-------------

Vitesse max [1/min]:	3000
Sens de rotation:	opposé
Lubrification:	Int/ext
Pression max [bar]:	140
Remarque:	Roulements combiné
Distance au centre [mm]:	85

8 030 46 418 Tête de perçage et de fraisage radiale HT 4 int

Notation:	180° reversible
Entraînement d'outil:	Méplat (~DIN 1809)
Taille du cylindre [mm]:	45.00
Type d'arbre:	BMT
Interface de broche:	HT 4
Rapport de démultiplication [i]:	1:2
Couple max [Nm]:	16
Vitesse max [1/min]:	12000
Sens de rotation:	identique
Lubrification:	Int/ext
Pression max [bar]:	140
Remarque:	roulements renforcés
Distance au centre [mm]:	85

8 030 46 419 Tête de perçage et de fraisage radiale HT 4



Notation:	180° reversible
Entraînement d'outil:	Méplat (~DIN 1809)
Taille du cylindre [mm]:	45.00
Type d'arbre:	BMT
Interface de broche:	HT 4
Rapport de démultiplication [i]:	1:3
Couple max [Nm]:	12
Vitesse max [1/min]:	18000
Sens de rotation:	identique
Lubrification:	EXT
Remarque:	roulements renforcés
Distance au centre [mm]:	85

8 030 46 420 Tête de perçage et de fraisage radiale HT 4 int

Notation:	180° reversible
Entraînement d'outil:	Méplat (~DIN 1809)
Taille du cylindre [mm]:	45.00
Type d'arbre:	BMT
Interface de broche:	HT 4
Rapport de démultiplication [i]:	1:3
Couple max [Nm]:	12
Vitesse max [1/min]:	18000
Sens de rotation:	identique
Lubrification:	Int/ext
Pression max [bar]:	140
Remarque:	roulements renforcés
Distance au centre [mm]:	85

SPINNER

TTS 42 - BMT 45

N° d'article

Désignation

8 030 46 560 Tête de perçage et de fraisage radiale HT 4

Poids [kg]: 6.120
 Notation: 180° reversible
 Entraînement d'outil: Méplat (~DIN 1809)
 Taille du cylindre [mm]: 45.00
 Type d'arbre: BMT
 Interface de broche: HT 4
 Rapport de démultiplication [i]: 1:1
 Couple max [Nm]: 50
 Vitesse max [1/min]: 12000
 Sens de rotation: opposé
 Lubrification: EXT
 Distance au centre [mm]: 85

8 030 46 565 Tête de perçage et de fraisage radiale HT 4 int

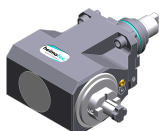
Poids [kg]: 6.520
 Notation: 180° reversible
 Entraînement d'outil: Méplat (~DIN 1809)
 Taille du cylindre [mm]: 45.00
 Type d'arbre: BMT
 Interface de broche: HT 4
 Rapport de démultiplication [i]: 1:1
 Couple max [Nm]: 50
 Vitesse max [1/min]: 12000
 Sens de rotation: opposé
 Lubrification: Int/ext
 Pression max [bar]: 140
 Distance au centre [mm]: 85

8 030 47 168 Angle-mill- and drill holder HT 5 int



Notation: 180° reversible
 Entraînement d'outil: Méplat (~DIN 1809)
 Taille du cylindre [mm]: 45.00
 Type d'arbre: BMT
 Interface de broche: HT 5
 Rapport de démultiplication [i]: 1:1
 Couple max [Nm]: 50
 Vitesse max [1/min]: 6000
 Sens de rotation: opposé
 Lubrification: Int/ext
 Pression max [bar]: 140
 Remarque: Roulements combiné
 Distance au centre [mm]: 85

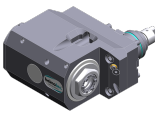
8 031 44 040 Tête de fraisage radiale arbre de fraisage combiné 16



Notation: 180° reversible
 Entraînement d'outil: Méplat (~DIN 1809)
 Taille du cylindre [mm]: 45.00
 Type d'arbre: BMT
 Interface de broche: Arbre de fraisage combiné 16
 Rapport de démultiplication [i]: 1:1
 Couple max [Nm]: 50
 Vitesse max [1/min]: 6000
 Sens de rotation: opposé
 Lubrification: EXT
 Remarque: Roulements combiné
 Distance au centre [mm]: 85

N° d'article

Désignation

8 031 45 049	Tête de fraisage radiale arbre de fraisage combiné 22
	Notation: 180° reversible
	Entraînement d'outil: Méplat (~DIN 1809)
	Taille du cylindre [mm]: 45.00
	Type d'arbre: BMT
	Interface de broche: Arbre de fraisage combiné 22
	Rapport de démultiplication [i]: 1:1
	Couple max [Nm]: 50
	Vitesse max [1/min]: 6000
	Sens de rotation: opposé
	Lubrification: EXT
	Remarque: Roulements combiné
	Distance au centre [mm]: 85
8 033 45 048	Tête de perçage et de fraisage radiale ER 25 AX UT
	Poids [kg]: 8.360
	Notation: reculé
	Insert pour: Sub spindle
	Entraînement d'outil: Méplat (~DIN 1809)
	Taille du cylindre [mm]: 45.00
	Type d'arbre: BMT
	Interface de broche: ER 25 A - u-tec
	Rapport de démultiplication [i]: 1:1
	Couple max [Nm]: 50
	Vitesse max [1/min]: 6000
	Sens de rotation: identique
	Lubrification: EXT
	Remarque: Roulements combiné
	Distance au centre [mm]: 85
8 033 45 049	Tête de perçage et de fraisage radiale ER 25 AX UT int
	Poids [kg]: 8.790
	Notation: reculé
	Insert pour: Sub spindle
	Entraînement d'outil: Méplat (~DIN 1809)
	Taille du cylindre [mm]: 45.00
	Type d'arbre: BMT
	Interface de broche: ER 25 A - u-tec
	Rapport de démultiplication [i]: 1:1
	Couple max [Nm]: 50
	Vitesse max [1/min]: 6000
	Sens de rotation: identique
	Lubrification: Int/ext
	Pression max [bar]: 140
	Remarque: Roulements combiné
	Distance au centre [mm]: 85
8 033 46 149	Tête de perçage et de fraisage radiale HT 4
	Poids [kg]: 8.500
	Notation: reculé
	Insert pour: Sub spindle
	Entraînement d'outil: Méplat (~DIN 1809)
	Taille du cylindre [mm]: 45.00
	Type d'arbre: BMT
	Interface de broche: HT 4
	Rapport de démultiplication [i]: 1:1
	Couple max [Nm]: 50
	Vitesse max [1/min]: 6000

SPINNER

TTS 42 - BMT 45

N° d'article	Désignation
--------------	-------------

Sens de rotation:	identique
Lubrification:	EXT
Remarque:	Roulements combiné
Distance au centre [mm]:	85

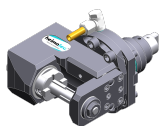
8 033 46 150 Tête de perçage et de fraisage radiale HT 4 int

Poids [kg]:	8.750
Notation:	reculé
Insert pour:	Sub spindle
Entraînement d'outil:	Méplat (~DIN 1809)
Taille du cylindre [mm]:	45.00
Type d'arbre:	BMT
Interface de broche:	HT 4
Rapport de démultiplication [i]:	1:1
Couple max [Nm]:	50
Vitesse max [1/min]:	6000
Sens de rotation:	identique
Lubrification:	Int/ext
Pression max [bar]:	140
Remarque:	Roulements combiné
Distance au centre [mm]:	85

8 034 44 000 Tête de fraisage radiale screw-in milling cutter int

Poids [kg]:	8.730
Notation:	reculé
Insert pour:	Sub spindle
Entraînement d'outil:	Méplat (~DIN 1809)
Taille du cylindre [mm]:	45.00
Type d'arbre:	BMT
Interface de broche:	Screw-in milling cutter M 12
Rapport de démultiplication [i]:	1:1
Couple max [Nm]:	50
Vitesse max [1/min]:	8000
Sens de rotation:	identique
Lubrification:	Int/ext
Pression max [bar]:	140
Remarque:	Roulements combiné
Distance au centre [mm]:	85

8 037 44 022 Tête de fraisage radiale pour fraise-scie arbor 16



Poids [kg]:	4.520
Notation:	180° reversible
Version:	± 23° pivotante
Entraînement d'outil:	Méplat (~DIN 1809)
Taille du cylindre [mm]:	45.00
Type d'arbre:	BMT
Interface de broche:	Arbre de fraisage 16
Rapport de démultiplication [i]:	2:1
Couple max [Nm]:	32
Vitesse max [1/min]:	4000
Sens de rotation:	opposé
Lubrification:	EXT
Distance au centre [mm]:	78

N° d'article

Désignation

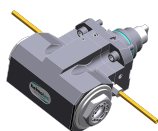
8 039 44 085

Tête de fraisage radiale screw-in milling cutter

Poids [kg]:	6.470
Notation:	84° radiale
Entraînement d'outil:	Méplat (~DIN 1809)
Taille du cylindre [mm]:	45.00
Type d'arbre:	BMT
Interface de broche:	Screw-in milling cutter M 12
Rapport de démultiplication [i]:	1:1
Couple max [Nm]:	25
Vitesse max [1/min]:	8000
Sens de rotation:	opposé
Lubrification:	EXT
Remarque:	roulements renforcés; innenliegender écrou;
Distance au centre [mm]:	70

8 039 45 089

Tête de perçage et de fraisage radiale ER 25 AX UT



Poids [kg]:	6.000
Insert pour:	Principale and sub spindle
Version:	à double tête
Entraînement d'outil:	Méplat (~DIN 1809)
Taille du cylindre [mm]:	45.00
Type d'arbre:	BMT
Interface de broche:	ER 25 A - u-tec
Rapport de démultiplication [i]:	1:1
Couple max [Nm]:	50
Vitesse max [1/min]:	12000
Sens de rotation:	identique/opposé
Lubrification:	EXT
Remarque:	roulements renforcés
Distance au centre [mm]:	85

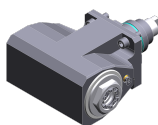
8 039 45 090

Tête de perçage et de fraisage radiale ER 25 AX UT

Poids [kg]:	8.870
Notation:	reculé
Version:	à double tête
Entraînement d'outil:	Méplat (~DIN 1809)
Taille du cylindre [mm]:	45.00
Type d'arbre:	BMT
Interface de broche:	ER 25 A - u-tec
Rapport de démultiplication [i]:	1:1
Couple max [Nm]:	50
Vitesse max [1/min]:	8000
Sens de rotation:	identique/opposé
Lubrification:	EXT
Remarque:	roulements renforcés
Distance au centre [mm]:	85

8 039 45 104

Tête de perçage et de fraisage radiale ER 25 AX UT int



Insert pour:	Principale and sub spindle
Version:	à double tête
Entraînement d'outil:	Méplat (~DIN 1809)
Taille du cylindre [mm]:	45.00
Type d'arbre:	BMT
Interface de broche:	ER 25 A - u-tec
Rapport de démultiplication [i]:	1:1
Couple max [Nm]:	50
Vitesse max [1/min]:	6000

SPINNER

TTS 42 - BMT 45

N° d'article	Désignation
	<p>Sens de rotation: identique/opposé Lubrification: Int/ext Pression max [bar]: 25 Remarque: Vérifier l'utilisabilité; Respecter la longueur de l'outil !; Distance au centre [mm]: 85</p>
8 039 45 112	Tête de perçage et de fraisage radiale ER 25 AX UT
	<p>Poids [kg]: 6.460 Notation: 84° radiale Entraînement d'outil: Méplat (~DIN 1809) Taille du cylindre [mm]: 45.00 Type d'arbre: BMT Interface de broche: ER 25 A - u-tec Rapport de démultiplication [i]: 1:1 Couple max [Nm]: 25 Vitesse max [1/min]: 8000 Sens de rotation: opposé Lubrification: EXT Remarque: roulements renforcés Distance au centre [mm]: 70</p>
8 039 45 128	Tête de perçage et de fraisage radiale C 3
	<p>Poids [kg]: 8.930 Notation: 180° reversible Insert pour: Principale and sub spindle Version: à double tête Entraînement d'outil: Méplat (~DIN 1809) Taille du cylindre [mm]: 45.00 Type d'arbre: BMT Interface de broche: heimatec Capto(TM) C 3 Rapport de démultiplication [i]: 1:1 Couple max [Nm]: 25 Vitesse max [1/min]: 8000 Sens de rotation: identique/opposé Lubrification: EXT Remarque: Vérifier l'utilisabilité; Respecter la longueur de l'outil ! Distance au centre [mm]: 85</p>
8 039 46 063	Tête de perçage et de fraisage radiale HT 4
	<p>Insert pour: Principale and sub spindle Version: à double tête Entraînement d'outil: Méplat (~DIN 1809) Taille du cylindre [mm]: 45.00 Type d'arbre: BMT Interface de broche: HT 4 Rapport de démultiplication [i]: 1:1 Couple max [Nm]: 50 Vitesse max [1/min]: 12000 Sens de rotation: identique/opposé Lubrification: EXT Remarque: roulements renforcés Distance au centre [mm]: 85</p>

SPINNER

TTS 42 - BMT 45

N° d'article

Désignation

8 043 44 032



Tête pivotante +135°/-30° adj. ER16 AX UT

Poids [kg]: 8.710
 Notation: désaxé; 180° reversible
 Entraînement d'outil: Méplat (~DIN 1809)
 Taille du cylindre [mm]: 45.00
 Type d'arbre: BMT
 Interface de broche: ER 16 A - u-tec
 Rapport de démultiplication [i]: 1:1
 Couple max [Nm]: 25
 Vitesse max [1/min]: 8000
 Sens de rotation: opposé
 Lubrification: EXT
 Distance au centre [mm]: 69
 Décalage de l'axe [mm]: 60

8 043 44 033



Tête pivotante +135°/-30° adj. ER16AX UTIK

Poids [kg]: 8.720
 Notation: désaxé; 180° reversible
 Entraînement d'outil: Méplat (~DIN 1809)
 Taille du cylindre [mm]: 45.00
 Type d'arbre: BMT
 Interface de broche: ER 16 A - u-tec
 Rapport de démultiplication [i]: 1:1
 Couple max [Nm]: 25
 Vitesse max [1/min]: 8000
 Sens de rotation: opposé
 Lubrification: Int/ext
 Pression max [bar]: 140
 Distance au centre [mm]: 69
 Décalage de l'axe [mm]: 60

8 043 44 034

Tête pivotante +135°/-30° adj. ER16 AX UT

Poids [kg]: 8.580
 Notation: désaxé; 180° reversible
 Entraînement d'outil: Méplat (~DIN 1809)
 Taille du cylindre [mm]: 45.00
 Type d'arbre: BMT
 Interface de broche: ER 16 A - u-tec
 Rapport de démultiplication [i]: 1:2
 Couple max [Nm]: 12
 Vitesse max [1/min]: 12000
 Sens de rotation: opposé
 Lubrification: EXT
 Distance au centre [mm]: 69
 Décalage de l'axe [mm]: 60

8 043 44 035

Tête pivotante +135°/-30° adj. ER16AX UTIK

Poids [kg]: 8.670
 Notation: désaxé; 180° reversible
 Entraînement d'outil: Méplat (~DIN 1809)
 Taille du cylindre [mm]: 45.00
 Type d'arbre: BMT
 Interface de broche: ER 16 A - u-tec
 Rapport de démultiplication [i]: 1:2
 Couple max [Nm]: 12
 Vitesse max [1/min]: 12000
 Sens de rotation: opposé

SPINNER

TTS 42 - BMT 45

N° d'article	Désignation
--------------	-------------

Lubrification:	Int/ext
Pression max [bar]:	140
Distance au centre [mm]:	69
Décalage de l'axe [mm]:	60

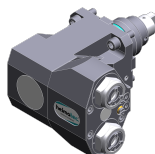
8 050 44 031



Tête multibroche ER 16 AX UT

Poids [kg]:	4.975
Notation:	désaxé
Insert pour:	Broche principale
Version:	2-spindles
Entraînement d'outil:	Méplat (~DIN 1809)
Taille du cylindre [mm]:	45.00
Type d'arbre:	BMT
Interface de broche:	ER 16 A - u-tec
Rapport de démultiplication [i]:	1:1
Couple max [Nm]:	25
Vitesse max [1/min]:	6000
Sens de rotation:	identique
Lubrification:	EXT
Décalage de l'axe [mm]:	58

8 053 44 028



Tête de perçage radiale multibroche ER16 AX UT int

Poids [kg]:	5.636
Notation:	180° reversible
Version:	2-spindles
Entraînement d'outil:	Méplat (~DIN 1809)
Taille du cylindre [mm]:	45.00
Type d'arbre:	BMT
Interface de broche:	ER 16 A - u-tec
Rapport de démultiplication [i]:	1:1
Couple max [Nm]:	25
Vitesse max [1/min]:	6000
Sens de rotation:	identique
Lubrification:	Int/ext
Pression max [bar]:	25
Distance au centre [mm]:	85

8 200 99 000

Plaque de protection 75,0x 75,0x 5,0

Poids [kg]:	0.480
Taille du cylindre [mm]:	45.00
Type d'arbre:	BMT

8 202 00 011

Plaque de base logement longitudinal FN 12

Poids [kg]:	0.700
Notation:	180° reversible
Type d'arbre:	BMT
Machine. Seit. réception:	Ressort de centrage b 15
Interface de broche:	Interface FN 12
Lubrification:	EXT
Distance au centre [mm]:	15

SPINNER

TTS 42 - BMT 45

N° d'article	Désignation	
8 209 02 003	Adaptateur pour VDI 30	
	Poids [kg]:	4.050
	Notation:	180° reversible
	Type d'arbre:	BMT
	Machine. Seit. réception:	Ressort de centrage b 15
	Interface de broche:	DIN 69880 - 30
	Lubrification:	EXT
	Distance au centre [mm]:	85
8 224 01 018	Porte-barres de tournage sq. 20 int	
	Poids [kg]:	2.600
	Notation:	180° reversible
	Insert pour:	right cutting tools
	Type d'arbre:	BMT
	Machine. Seit. réception:	Ressort de centrage b 15
	Interface de broche:	Sq. 20
	Lubrification:	INT
8 224 02 009	Porte-barres de tournage sq. 25 int	
	Poids [kg]:	2.820
	Notation:	180° reversible
	Insert pour:	right cutting tools
	Type d'arbre:	BMT
	Machine. Seit. réception:	Ressort de centrage b 15
	Interface de broche:	Sq. 25
	Lubrification:	INT
8 224 03 015	Porte-outil combiné sq. 3/4" int	
	Poids [kg]:	2.640
	Notation:	180° reversible
	Type d'arbre:	BMT
	Machine. Seit. réception:	Ressort de centrage b 15
	Interface de broche:	Sq. 3/4" (19,05mm)
		Sq. 3/4" (19,05mm)
	Lubrification:	Int/ext
	Pression max [bar]:	100
	Remarque:	Key rail
8 224 04 023	Porte-outil combiné sq. 3/4"	
	Poids [kg]:	2.620
	Notation:	180° reversible
	Type d'arbre:	BMT
	Machine. Seit. réception:	Ressort de centrage b 15
	Interface de broche:	Sq. 3/4" (19,05mm)
	Lubrification:	EXT
8 224 04 061	Porte-outil combiné sq. 20 int	
	Poids [kg]:	2.610
	Notation:	180° reversible
	Type d'arbre:	BMT
	Machine. Seit. réception:	Ressort de centrage b 15
	Interface de broche:	Sq. 20
		Sq. 20
	Lubrification:	Int/ext
	Pression max [bar]:	100
	Remarque:	Key rail




SPINNER

TTS 42 - BMT 45

N° d'article	Désignation	
 8 224 04 063	Porte-outil combiné sq. 20 int Poids [kg]: Type d'arbre: Machine. Seit. réception: Interface de broche: Lubrification: Pression max [bar]: Remarque:	2.050 BMT Ressort de centrage b 15 Sq. 20 Sq. 20 Int/ext 100 Vérifier l'utilisabilité! key rail
8 224 05 011	Porte-outil combiné sq. 25 Poids [kg]: Notation: Type d'arbre: Machine. Seit. réception: Interface de broche: Lubrification:	3.050 180° reversible BMT Ressort de centrage b 15 Sq. 25 EXT
 8 224 05 030	Porte-outil combiné sq. 25 int Poids [kg]: Notation: Type d'arbre: Machine. Seit. réception: Interface de broche: Lubrification: Pression max [bar]: Remarque:	3.030 180° reversible BMT Ressort de centrage b 15 Sq. 25 Int/ext 100 Key rail
 8 225 01 002	Porte-barres de tournage sq. 20 int Poids [kg]: Notation: Insert pour: Type d'arbre: Machine. Seit. réception: Interface de broche: Lubrification:	2.600 180° reversible left cutting tools BMT Ressort de centrage b 15 Sq. 20 INT
8 225 02 000	Porte-barres de tournage sq. 25 int Poids [kg]: Notation: Insert pour: Type d'arbre: Machine. Seit. réception: Interface de broche: Lubrification:	2.800 180° reversible left cutting tools BMT Ressort de centrage b 15 Sq. 25 INT
 8 229 05 007	Outil de base C 3 int Poids [kg]: Notation: Version: Type d'arbre: Machine. Seit. réception: Interface de broche: Lubrification: Remarque: Décalage de l'axe [mm]:	2.700 180° reversible right BMT Ressort de centrage b 15 heimatec Capto(TM) C 3 INT Vérifier l'utilisabilité; Respecter la longueur de l'outil ! 64




SPINNER

TTS 42 - BMT 45

N° d'article	Désignation	
8 240 05 006	Mandrin à pinces ER 25	
	Poids [kg]:	3.090
	Notation:	180° reversible
	Type d'arbre:	BMT
	Machine. Seit. réception:	Ressort de centrage b 15
	Interface de broche:	ER 25
	Lubrification:	Int/ext
	Pression max [bar]:	80
	Distance au centre [mm]:	85
8 240 05 038	Mandrin à pinces ER 25 AX UT	
	Poids [kg]:	3.090
	Notation:	180° reversible
	Type d'arbre:	BMT
	Machine. Seit. réception:	Ressort de centrage b 15
	Interface de broche:	ER 25 A - u-tec
	Lubrification:	Int/ext
	Distance au centre [mm]:	85
8 240 05 058	Outil de base ABS 50 int/ext	
	Poids [kg]:	4.340
	Notation:	reculé
	Type d'arbre:	BMT
	Machine. Seit. réception:	Ressort de centrage b 15
	Interface de broche:	ABS 50
	Lubrification:	Int/ext
	Distance au centre [mm]:	85
8 240 05 064	Porte-outils pour barre d'alésage Ø 16	
	Notation:	180° reversible
	Type d'arbre:	BMT
	Machine. Seit. réception:	Ressort de centrage b 15
	Interface de broche:	Ø 16
	Lubrification:	Int/ext
	Distance au centre [mm]:	85
8 240 06 013	Mandrin à pinces ER 32	
	Poids [kg]:	3.220
	Notation:	180° reversible
	Type d'arbre:	BMT
	Machine. Seit. réception:	Ressort de centrage b 15
	Interface de broche:	ER 32
	Lubrification:	Int/ext
	Pression max [bar]:	80
	Distance au centre [mm]:	85
8 240 06 014	Outil de base HT 4 int	
	Poids [kg]:	3.070
	Notation:	180° reversible
	Type d'arbre:	BMT
	Machine. Seit. réception:	Ressort de centrage b 15
	Interface de broche:	HT 4
	Lubrification:	Int/ext
	Distance au centre [mm]:	85


SPINNER

TTS 42 - BMT 45

N° d'article	Désignation	
8 240 06 048	Outil de base C 4 int	
	Poids [kg]:	4.640
	Notation:	180° reversible
	Version:	reculé
	Type d'arbre:	BMT
	Machine. Seit. réception:	Ressort de centrage b 15
	Interface de broche:	heimatec Capto(TM) C 4
	Lubrification:	INT
	Distance au centre [mm]:	85
8 240 06 055	Porte-outils pour barre d'alésage Ø 20	
	Poids [kg]:	4.180
	Notation:	180° reversible
	Type d'arbre:	BMT
	Machine. Seit. réception:	Ressort de centrage b 15
	Interface de broche:	Ø 20
	Lubrification:	Int/ext
	Distance au centre [mm]:	85
8 240 07 015	Porte-outils pour barre d'alésage Ø 1 1/4"	
	Poids [kg]:	3.750
	Notation:	180° reversible
	Type d'arbre:	BMT
	Machine. Seit. réception:	Ressort de centrage b 15
	Interface de broche:	Ø 1 1/4" (31,75mm)
	Lubrification:	Int/ext
	Distance au centre [mm]:	85
8 240 07 018	Porte-outils pour barre d'alésage Ø 25	
	Poids [kg]:	4.000
	Notation:	180° reversible
	Type d'arbre:	BMT
	Machine. Seit. réception:	Ressort de centrage b 15
	Interface de broche:	Ø 25
	Lubrification:	Int/ext
	Distance au centre [mm]:	85
8 240 07 019	Porte-outils pour barre d'alésage Ø 1"	
	Notation:	180° reversible
	Type d'arbre:	BMT
	Machine. Seit. réception:	Ressort de centrage b 15
	Interface de broche:	Ø 1" (25,4mm)
	Lubrification:	Int/ext
	Distance au centre [mm]:	85
8 240 07 020	Porte-outils pour barre d'alésage Ø 25	
	Poids [kg]:	4.450
	Notation:	180° reversible
	Type d'arbre:	BMT
	Machine. Seit. réception:	Ressort de centrage b 15
	Interface de broche:	Ø 25
	Lubrification:	Int/ext
	Distance au centre [mm]:	100

SPINNER

TTS 42 - BMT 45

N° d'article	Désignation	
8 240 07 042	Outil de base HT 5 int	
	Poids [kg]:	3.100
	Notation:	180° reversible
	Type d'arbre:	BMT
	Machine. Seit. réception:	Ressort de centrage b 15
	Interface de broche:	HT 5
	Lubrification:	Int/ext
	Distance au centre [mm]:	85
8 240 08 021	Porte-outils pour barre d'alésage Ø 32	
	Poids [kg]:	3.780
	Notation:	180° reversible
	Type d'arbre:	BMT
	Machine. Seit. réception:	Ressort de centrage b 15
	Interface de broche:	Ø 32
	Lubrification:	Int/ext
	Pression max [bar]:	80
	Distance au centre [mm]:	85
8 240 08 022	Porte-outils pour barre d'alésage Ø 1 1/2"	
	Notation:	180° reversible
	Type d'arbre:	BMT
	Machine. Seit. réception:	Ressort de centrage b 15
	Interface de broche:	Ø 1 1/2" (38,1mm)
	Lubrification:	Int/ext
	Distance au centre [mm]:	85
8 240 08 023	Porte-outils pour barre d'alésage Ø 32	
	Poids [kg]:	4.310
	Notation:	180° reversible
	Type d'arbre:	BMT
	Machine. Seit. réception:	Ressort de centrage b 15
	Interface de broche:	Ø 32
	Lubrification:	Int/ext
	Distance au centre [mm]:	100
8 240 08 047	Porte-outils pour barre d'alésage Ø 32	
	Poids [kg]:	4.020
	Notation:	180° reversible
	Version:	reculé
	Type d'arbre:	BMT
	Machine. Seit. réception:	Ressort de centrage b 15
	Interface de broche:	Ø 32
	Lubrification:	Int/ext
	Pression max [bar]:	80
	Distance au centre [mm]:	85
8 240 08 057	Porte-outils pour barre d'alésage Ø 32	
	Poids [kg]:	3.890
	Notation:	180° reversible
	Version:	reculé
	Type d'arbre:	BMT
	Machine. Seit. réception:	Ressort de centrage b 15
	Interface de broche:	Ø 32
	Lubrification:	Int/ext
	Pression max [bar]:	80
	Distance au centre [mm]:	85

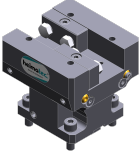
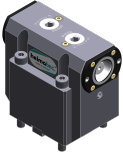
SPINNER

TTS 42 - BMT 45

N° d'article	Désignation	
8 240 09 017	Porte-outils pour barre d'alésage Ø 40 	Poids [kg]: 3.600
		Notation: 180° reversible
8 240 09 018	Porte-outils pour barre d'alésage Ø 40	Type d'arbre: BMT
		Machine. Seit. réception: Ressort de centrage b 15
		Interface de broche: Ø 40
		Lubrification: Int/ext
		Distance au centre [mm]: 85
8 240 09 059	Porte-outils pour barre d'alésage Ø 50	Poids [kg]: 4.000
		Notation: 180° reversible
		Type d'arbre: BMT
		Machine. Seit. réception: Ressort de centrage b 15
		Interface de broche: Ø 40
		Lubrification: Int/ext
Distance au centre [mm]: 100		
8 240 09 059	Porte-outils pour barre d'alésage Ø 50	Poids [kg]: 3.160
		Notation: 180° reversible
		Type d'arbre: BMT
		Machine. Seit. réception: Ressort de centrage b 15
		Interface de broche: Ø 50
		Lubrification: EXT
Distance au centre [mm]: 65		
8 244 04 000	Porte-outil combiné à dresser la face sq. 20 	Poids [kg]: 3.930
		Insert pour: Principale and sub spindle
8 244 04 007	Porte-outil combiné à dresser la face sq. 3/4"	Type d'arbre: BMT
		Machine. Seit. réception: Ressort de centrage b 15
		Interface de broche: Sq. 20
		Lubrification: EXT
		Pression max [bar]: 80
8 244 04 007	Porte-outil combiné à dresser la face sq. 3/4"	Insert pour: Principale and sub spindle
		Type d'arbre: BMT
		Machine. Seit. réception: Ressort de centrage b 15
		Interface de broche: Sq. 3/4" (19,05mm)
		Lubrification: EXT
8 244 04 029	Porte-outil combiné à dresser la face sq. 20 int 	Poids [kg]: 3.930
		Insert pour: Principale and sub spindle
8 244 04 029	Porte-outil combiné à dresser la face sq. 20 int	Type d'arbre: BMT
		Machine. Seit. réception: Ressort de centrage b 15
		Interface de broche: Sq. 20
		Lubrification: Int/ext
		Pression max [bar]: 100

SPINNER

TTS 42 - BMT 45

N° d'article	Désignation	
8 244 05 009	Porte-outil combiné à dresser la face sq. 25	
	Poids [kg]: Insert pour: Version: Type d'arbre: Machine. Seit. réception: Interface de broche: Lubrification:	4.320 Principale and sub spindle Special BMT Ressort de centrage b 15 Sq. 25 EXT
8 249 05 000	Double mandrin à pinces ER 25	
	Poids [kg]: Notation: Insert pour: Type d'arbre: Machine. Seit. réception: Interface de broche: Lubrification: Pression max [bar]: Distance au centre [mm]:	3.370 180° reversible Principale and sub spindle BMT Ressort de centrage b 15 ER 25 ER 25 Int/ext 80 85
8 249 05 007	Double mandrin à pinces ER 25 AX UT	
	Poids [kg]: Notation: Insert pour: Type d'arbre: Machine. Seit. réception: Interface de broche: Lubrification: Distance au centre [mm]:	3.370 180° reversible Principale and sub spindle BMT Ressort de centrage b 15 ER 25 A - u-tec ER 25 A - u-tec Int/ext 85
8 249 05 009	Double tool holder C 3 int	
	Poids [kg]: Insert pour: Version: Type d'arbre: Machine. Seit. réception: Interface de broche: Lubrification: Remarque: Distance au centre [mm]:	5.050 Principale and sub spindle right BMT Ressort de centrage b 15 heimatec Capto(TM) C 3 heimatec Capto(TM) C 3 INT Vérifier l'utilisabilité; Respecter la longueur de l'outil ! 85
8 249 06 002	Double mandrin à pinces ER 32	
	Poids [kg]: Notation: Insert pour: Type d'arbre: Machine. Seit. réception: Interface de broche: Lubrification: Pression max [bar]: Distance au centre [mm]:	3.590 180° reversible Principale and sub spindle BMT Ressort de centrage b 15 ER 32 ER 32 Int/ext 80 85

SPINNER

TTS 42 - BMT 45

N° d'article	Désignation	
8 249 06 003	Double tool holder HT 4	
	Poids [kg]:	3.300
	Notation:	180° reversible
	Insert pour:	Principale and sub spindle
	Type d'arbre:	BMT
	Machine. Seit. réception:	Ressort de centrage b 15
	Interface de broche:	HT 4
		HT 4
	Lubrification:	Int/ext
	Distance au centre [mm]:	85
8 249 07 001	Double porte-foret Ø 1 1/4"	
	Poids [kg]:	3.730
	Notation:	180° reversible
	Insert pour:	Principale and sub spindle
	Type d'arbre:	BMT
	Machine. Seit. réception:	Ressort de centrage b 15
	Interface de broche:	Ø 1 1/4" (31,75mm)
	Lubrification:	Int/ext
	Distance au centre [mm]:	85
8 249 07 004	Double porte-foret Ø 25	
	Poids [kg]:	3.690
	Notation:	180° reversible
	Insert pour:	Principale and sub spindle
	Type d'arbre:	BMT
	Machine. Seit. réception:	Ressort de centrage b 15
	Interface de broche:	Ø 25
	Lubrification:	Int/ext
	Distance au centre [mm]:	85
8 249 07 008	Double porte-foret Ø 25	
	Notation:	180° reversible
	Insert pour:	Principale and sub spindle
	Type d'arbre:	BMT
	Machine. Seit. réception:	Ressort de centrage b 15
	Interface de broche:	Ø 25
	Lubrification:	Int/ext
	Pression max [bar]:	100
	Distance au centre [mm]:	100
8 249 08 004	Double porte-foret Ø 32	
	Poids [kg]:	3.540
	Notation:	180° reversible
	Insert pour:	Principale and sub spindle
	Type d'arbre:	BMT
	Machine. Seit. réception:	Ressort de centrage b 15
	Interface de broche:	Ø 32
	Lubrification:	Int/ext
	Distance au centre [mm]:	85

SPINNER

TTS 42 - BMT 45

N° d'article	Désignation
--------------	-------------

8 249 08 005

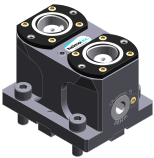


Double porte-foret Ø 32

Notation:
Insert pour:
Type d'arbre:
Machine. Seit. réception:
Interface de broche:
Lubrification:
Pression max [bar]:
Distance au centre [mm]:

180° reversible
Principale and sub spindle
BMT
Ressort de centrage b 15
Ø 32
Int/ext
100
100

8 250 05 004



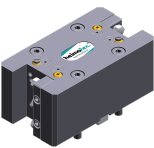
Multiple tool holder C 3 int

Poids [kg]:
Insert pour:
Version:
Type d'arbre:
Machine. Seit. réception:
Interface de broche:

Lubrification:
Remarque:
Décalage de l'axe [mm]:

2.100
Principale and sub spindle
right
BMT
Ressort de centrage b 15
heimatec Capto(TM) C 3
heimatec Capto(TM) C 3
INT
Vérifier l'utilisabilité; Respecter la longueur de l'outil !
27
27

8 251 04 016



Double porte-outil combiné sq. 20

Poids [kg]:
Insert pour:
Type d'arbre:
Machine. Seit. réception:
Interface de broche:

Lubrification:

4.980
Principale and sub spindle
BMT
Ressort de centrage b 15
Sq. 20
Sq. 20
Sq. 20
Sq. 20
EXT

8 251 04 017

Double porte-outil combiné sq. 3/4"

Poids [kg]:
Insert pour:
Type d'arbre:
Machine. Seit. réception:
Interface de broche:

Lubrification:

5.160
Principale and sub spindle
BMT
Ressort de centrage b 15
Sq. 3/4" (19,05mm)
Sq. 3/4" (19,05mm)
Sq. 3/4" (19,05mm)
Sq. 3/4" (19,05mm)
EXT

8 251 04 050



Double porte-outil combiné sq. 20 int



Poids [kg]:
Insert pour:
Type d'arbre:
Machine. Seit. réception:
Interface de broche:

Lubrification:
Pression max [bar]:

5.100
Principale and sub spindle
BMT
Ressort de centrage b 15
Sq. 20
Sq. 20
Sq. 20
Sq. 20
Int/ext
100

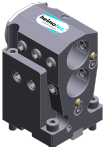
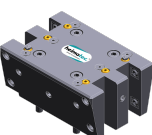


SPINNER

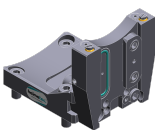
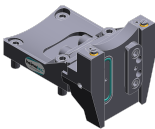
TTS 42 - BMT 45

N° d'article	Désignation	
	Remarque:	Key rail
8 253 05 000	Porte-foret à usage multiple Ø 3/4"	
	Poids [kg]:	3.320
	Notation:	180° reversible
	Type d'arbre:	BMT
	Machine. Seit. réception:	Ressort de centrage b 15
	Interface de broche:	Ø 3/4" (19,05mm)
		Ø 3/4" (19,05mm)
	Lubrification:	Int/ext
	Distance au centre [mm]:	55/90
8 253 05 002	Double porte-foret Ø 3/4"	
	Poids [kg]:	3.460
	Notation:	180° reversible
	Type d'arbre:	BMT
	Machine. Seit. réception:	Ressort de centrage b 15
	Interface de broche:	Ø 3/4" (19,05mm)
		Ø 3/4" (19,05mm)
	Lubrification:	Int/ext
	Distance au centre [mm]:	65/90
8 253 06 004	Double porte-foret Ø 20	
	Notation:	180° reversible
	Type d'arbre:	BMT
	Machine. Seit. réception:	Ressort de centrage b 15
	Interface de broche:	Ø 20
		Ø 20
	Lubrification:	Int/ext
	Pression max [bar]:	80
	Distance au centre [mm]:	65/90
8 253 07 012	Double porte-foret Ø 25	
	Poids [kg]:	3.150
	Notation:	180° reversible
	Type d'arbre:	BMT
	Machine. Seit. réception:	Ressort de centrage b 15
	Interface de broche:	Ø 25
		Ø 25
	Lubrification:	Int/ext
	Pression max [bar]:	80
	Distance au centre [mm]:	55/90
8 253 07 013	Double porte-foret Ø 1"	
	Poids [kg]:	3.070
	Notation:	180° reversible
	Type d'arbre:	BMT
	Machine. Seit. réception:	Ressort de centrage b 15
	Interface de broche:	Ø 1" (25,4mm)
		Ø 1" (25,4mm)
	Lubrification:	Int/ext
	Distance au centre [mm]:	55/90

SPINNER

TTS 42 - BMT 45

N° d'article	Désignation	
8 253 07 034	Porte-foret à usage multiple Ø 25	
	Poids [kg]:	2.330
	Notation:	180° reversible
	Version:	reculé
	Type d'arbre:	BMT
	Machine. Seit. réception:	Ressort de centrage b 15
	Interface de broche:	Ø 25
		Ø 25
	Lubrification:	Int/ext
	Remarque:	Utilisabilité necessarily check; respecter la longueur de l'outil
	Distance au centre [mm]:	55/100
8 253 08 010	Porte-foret à usage multiple Ø 32	
	Poids [kg]:	3.500
	Notation:	180° reversible
	Type d'arbre:	BMT
	Machine. Seit. réception:	Ressort de centrage b 15
	Interface de broche:	Ø 32
		Ø 32
	Lubrification:	Int/ext
	Remarque:	Utilisabilité prüfen; Respecter la longueur de l'outil !
	Distance au centre [mm]:	65/100
8 259 01 015	Porte-outil à usage multiple 4x sq. 20	
	Poids [kg]:	5.320
	Insert pour:	Principale and sub spindle
	Version:	Y-axes offset
	Type d'arbre:	BMT
	Machine. Seit. réception:	Ressort de centrage b 15
	Interface de broche:	Sq. 20
		Sq. 20
		Sq. 20
		Sq. 20
	Lubrification:	EXT
8 259 01 016	Porte-outil à usage multiple 4x sq. 20 int	
	Poids [kg]:	5.300
	Insert pour:	Principale and sub spindle
	Version:	Y-axes offset
	Type d'arbre:	BMT
	Machine. Seit. réception:	Ressort de centrage b 15
	Interface de broche:	Sq. 20
		Sq. 20
		Sq. 20
		Sq. 20
	Lubrification:	Int/ext
	Pression max [bar]:	100
8 320 02 012	Porte-outil à tronçonner à hauteur réglable SH 26 int	
	Poids [kg]:	1.270
	Notation:	180° reversible
	Type d'arbre:	BMT
	Machine. Seit. réception:	Ressort de centrage b 15
	Interface de broche:	Serrage d'outil SH 26
	Lubrification:	Int/ext
	Pression max [bar]:	70

N° d'article	Désignation
8 320 02 013	Porte-outil à tronçonner à hauteur réglable SH 26 int Poids [kg]: 1.360 Notation: 180° reversible Type d'arbre: BMT Machine. Seit. réception: Ressort de centrage b 15 Interface de broche: Serrage d'outil SH 26 Lubrification: Int/ext Pression max [bar]: 70 Remarque: Serrage d'outil internal
8 320 03 011	Porte-outil à tronçonner à hauteur réglable SH 32 int  Poids [kg]: 1.330 Notation: 180° reversible Type d'arbre: BMT Machine. Seit. réception: Ressort de centrage b 15 Interface de broche: Serrage d'outil SH 32 Lubrification: Int/ext Pression max [bar]: 70
8 320 03 018	Porte-outil à tronçonner à hauteur réglable SH 32 int Poids [kg]: 1.480 Notation: 180° reversible Type d'arbre: BMT Machine. Seit. réception: Ressort de centrage b 15 Interface de broche: Serrage d'outil SH 32 Lubrification: Int/ext Pression max [bar]: 70 Remarque: Serrage d'outil internal
8 320 03 023	Porte-outil à tronçonner à hauteur réglable SH 32 int  Poids [kg]: 1.590 Type d'arbre: BMT Machine. Seit. réception: Ressort de centrage b 15 Interface de broche: Serrage d'outil SH 32 Lubrification: Int/ext Pression max [bar]: 70 Remarque: avec offset cut-off tool holder; utilisabilité
8 320 03 051	Porte-outil à tronçonner à hauteur réglable SH 32 int Poids [kg]: 1.230 Notation: 180° reversible Version: Serrage d'outil au milieu revolver Type d'arbre: BMT Machine. Seit. réception: Ressort de centrage b 15 Interface de broche: Serrage d'outil SH 32 Lubrification: Int/ext Pression max [bar]: 70
8 710 94 005	Bloc de montage BMT 45 Spinner Poids [kg]: 10.040 Interface de broche: BMT 45

heimatec.u-tec®

heimatec.com

Produits / Systèmes de changement d'outils /
Système de changement u-tec®



versions voir catalogue



heimatec.easy-quick

heimatec.com

Produits / Systèmes de changement d'outils /
Système de changement rapide easy-quick HT



versions voir catalogue



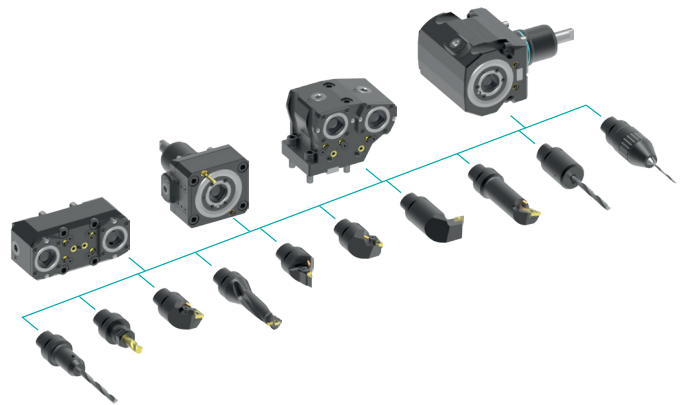
heimatec.Capto™

heimatec.com

Produits / Systèmes de changement d'outils /
Système de changement rapide heimatec.Capto™



versions voir catalogue



heimatec.accessories

heimatec.com

Produits / Accessoires



versions voir catalogue





● succursales HEIMATEC

○ nos représentations dans le monde entier

heimatec[®]

Siège
heimatec GmbH
Outils de précision
Carl-Benz-Str. 4
77871 Renchen
Allemagne

Vous trouverez les coordonnées de nos partenaires commerciaux dans le monde entier sur
notre site internet : <https://heimatec.com/partners>

T +49 7843 9466 0
www.heimatec.com
info@heimatec.com