

Nakamura  
**TMC- 15**



# Technologie de pointe HEIMATEC - Outils et systèmes pour l'usinage productif en tournage et fraisage

HEIMATEC fait partie des leaders internationaux en technologie et qualité des outils de précision et est spécialisé dans le développement et la fabrication d'outils fixes et porte-outils motorisés de haute précision pour les tours CNC, les centres de tournage-fraisage CNC et les centres d'usinage CNC.

La gamme de produits\* s'étend des porte-outils BMT et VDI statiques aux outils motorisés, en passant par des solutions individuelles hautement complexes adaptées aux besoins des clients. HEIMATEC, dont le siège est à RENCHEN, possède une filiale en Asie et Inde ainsi que de nombreuses représentations et partenaires commerciaux répartis dans le monde entier.

## \*NOS PRODUITS

Porte-outils fixes

Unités d'outils motorisés

Outils de précision

Outils pour centres de tournage et d'usinage

Outils pour automates de décolletage

Systèmes de changement d'outils et systèmes de changement rapide



Systèmes d'outils pour la fabrication de dentures

Gestion numérique des outils


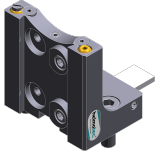
L'œuvre du catalogue, y compris toutes ses parties, est protégée par le droit d'auteur. Toute exploitation en dehors des limites étroites de la loi sur le droit d'auteur est interdite sans l'accord des titulaires des droits et est passible de sanctions. Cela s'applique notamment aux reproductions, traductions, microfilmages et à l'enregistrement et au traitement au moyen de systèmes électroniques.



HEIMATEC GmbH se réserve le droit d'apporter des modifications techniques à tout moment et sans préavis. Cela s'applique notamment aux adaptations de nouvelles normes internationales aux modifications, aux développements de nos produits et aux différents processus de fabrication.



La version actuelle de nos conditions générales de vente (CGV) est disponible sur notre site web.

N° d'article	Désignation	
<b>8 200 03 002</b>	<b>Plaque de protection</b>	
	Poids [kg]:	0.300
	Type d'arbre:	BMT
<b>8 202 10 006</b>	<b>Plaque de base logement longitudinal FN 12</b>	
	Poids [kg]:	0.960
	Notation:	180° reversible
	Type d'arbre:	BMT
	Machine. Seit. réception:	Ressort de centrage b 20
	Interface de broche:	Interface FN 12
	Lubrification:	EXT
<b>8 209 11 000</b>	<b>Adaptateur pour VDI 20</b>	
	Type d'arbre:	BMT
	Machine. Seit. réception:	Ressort de centrage b 20
	Interface de broche:	DIN 69880 - 20
	Lubrification:	EXT
	Distance au centre [mm]:	55
<b>8 209 12 000</b>	<b>Adaptateur pour VDI 30</b>	
	Poids [kg]:	2.750
	Insert pour:	Outside operation
	Type d'arbre:	BMT
	Machine. Seit. réception:	Ressort de centrage b 20
	Interface de broche:	DIN 69880 - 30
	Lubrification:	EXT
	Distance au centre [mm]:	35
<b>8 209 12 001</b>	<b>Adaptateur pour VDI 30</b>	
	Poids [kg]:	3.140
	Insert pour:	Inside operation
	Type d'arbre:	BMT
	Machine. Seit. réception:	Ressort de centrage b 20
	Interface de broche:	DIN 69880 - 30
	Lubrification:	EXT
	Distance au centre [mm]:	65
<b>8 209 14 002</b>	<b>Adaptateur pour VDI 40</b>	
	Poids [kg]:	2.720
	Type d'arbre:	BMT
	Machine. Seit. réception:	Ressort de centrage b 20
	Interface de broche:	DIN 69880 - 40
	Lubrification:	EXT
	Distance au centre [mm]:	35
<b>8 209 19 000</b>	<b>Adaptateur 45 ° pour Ecoroll WKT EG5-1-SL00</b>	
	Poids [kg]:	2.590
	Notation:	180° reversible
	Type d'arbre:	BMT
	Machine. Seit. réception:	Ressort de centrage b 20
	Lubrification:	EXT


N° d'article	Désignation	
<b>8 209 58 000</b>	<b>Adaptateur pour sensor m&amp;h RWP 38.41</b>	
	Notation:	180° reversible
	Taille du cylindre [mm]:	55.00
	Type d'arbre:	BMT
	Interface de broche:	Ø 32
	Lubrification:	no
<b>8 209 58 001</b>	<b>Adaptateur pour sensor m&amp;h IRP 40.01</b>	
	Poids [kg]:	1.340
	Notation:	180° reversible
	Taille du cylindre [mm]:	55.00
	Type d'arbre:	BMT
	Interface de broche:	Ø 32
	Lubrification:	no
<b>8 209 58 002</b>	<b>Adaptateur pour sensor m&amp;h IRP 40.02</b>	
	Poids [kg]:	1.520
	Notation:	180° reversible
	Taille du cylindre [mm]:	55.00
	Type d'arbre:	BMT
	Lubrification:	no
<b>8 209 58 003</b>	<b>Adaptateur pour sensor Renishaw RLP</b>	
	Poids [kg]:	1.700
	Notation:	180° reversible
	Taille du cylindre [mm]:	55.00
	Type d'arbre:	BMT
	Lubrification:	no
<b>8 224 11 002</b>	<b>Porte-barres de tournage sq. 20</b>	
	Poids [kg]:	2.420
	Insert pour:	right cutting tools
	Type d'arbre:	BMT
	Machine. Seit. réception:	Ressort de centrage b 20
	Interface de broche:	Sq. 20
	Lubrification:	EXT
<b>8 224 11 003</b>	<b>Porte-outil à tronçonner sq. 20</b>	
	Poids [kg]:	1.040
	Insert pour:	right cutting tools
	Version:	Edge on side of turret
	Type d'arbre:	BMT
	Machine. Seit. réception:	Ressort de centrage b 20
	Interface de broche:	Sq. 20
	Lubrification:	EXT
<b>8 224 11 005</b>	<b>Porte-outil à tronçonner sq. 20</b>	
	Poids [kg]:	1.100
	Insert pour:	left cutting tools
	Version:	Edge on center of turret
	Type d'arbre:	BMT
	Machine. Seit. réception:	Ressort de centrage b 20
	Interface de broche:	Sq. 20
	Lubrification:	EXT

N° d'article	Désignation	
8 224 11 016	<b>Porte-outil à tronçonner sq. 3/4" R 1441</b>	
	Poids [kg]:	1.110
	Insert pour:	right cutting tools
	Version:	Edge on side of turret
	Type d'arbre:	BMT
	Machine. Seit. réception:	Ressort de centrage b 20
	Interface de broche:	Sq. 3/4" (19,05mm)
	Lubrification:	EXT
8 224 11 022	<b>Porte-outil à tronçonner sq. 20</b>	
	Poids [kg]:	1.350
	Insert pour:	right cutting tools
	Version:	Edge on side of turret
	Type d'arbre:	BMT
	Machine. Seit. réception:	Ressort de centrage b 20
	Interface de broche:	Sq. 20
	Lubrification:	EXT
8 224 12 005	<b>Porte-outil à tronçonner sq. 25</b>	
	Poids [kg]:	1.480
	Type d'arbre:	BMT
	Machine. Seit. réception:	Ressort de centrage b 20
	Interface de broche:	Sq. 25
	Lubrification:	EXT
8 224 12 006	<b>Porte-outil à tronçonner sq. 25</b>	
	Poids [kg]:	1.480
	Insert pour:	left cutting tools
	Version:	Edge on center of turret
	Type d'arbre:	BMT
	Machine. Seit. réception:	Ressort de centrage b 20
	Interface de broche:	Sq. 25
	Lubrification:	EXT
8 224 13 004	<b>Porte-outil à tronçonner SH 32</b>	
	Poids [kg]:	1.000
	Insert pour:	Lame de tronçonnage 32
	Version:	Serrage d'outil au milieu revolver
	Type d'arbre:	BMT
	Machine. Seit. réception:	Ressort de centrage b 20
	Interface de broche:	Serrage d'outil SH 32
	Lubrification:	EXT
8 224 13 007	<b>Porte-outil à tronçonner SH 32</b>	
	Poids [kg]:	1.190
	Insert pour:	Lame de tronçonnage 32
	Version:	Serrage d'outil sur le côté du revolver
	Type d'arbre:	BMT
	Machine. Seit. réception:	Ressort de centrage b 20
	Interface de broche:	Serrage d'outil SH 32
	Lubrification:	EXT

N° d'article	Désignation	
<b>8 224 13 013</b>	<b>Porte-outil à tronçonner SH 32</b>	
	Poids [kg]:	1.480
	Insert pour:	Lame de tronçonnage 32
	Version:	Serrage d'outil sur le côté du revolver
	Type d'arbre:	BMT
	Machine. Seit. réception:	Ressort de centrage b 20
	Interface de broche:	Serrage d'outil SH 32
	Lubrification:	EXT
	Remarque:	Special
<b>8 224 13 021</b>	<b>Porte-outil à tronçonner SH 32 int</b>	
	Poids [kg]:	1.030
	Insert pour:	Lame de tronçonnage 32
	Version:	Serrage d'outil au milieu revolver
	Type d'arbre:	BMT
	Machine. Seit. réception:	Ressort de centrage b 20
	Interface de broche:	Serrage d'outil SH 32
	Lubrification:	Int/ext
<b>8 224 14 000</b>	<b>Porte-outil combiné sq. 20</b>	
	Poids [kg]:	1.730
	Notation:	180° reversible
	Type d'arbre:	BMT
	Machine. Seit. réception:	Ressort de centrage b 20
	Interface de broche:	Sq. 20
		Sq. 20
	Lubrification:	EXT
	Remarque:	avec plaque
<b>8 224 14 016</b>	<b>Porte-outil combiné sq. 20 int</b>	
	Poids [kg]:	2.950
	Notation:	180° reversible
	Type d'arbre:	BMT
	Machine. Seit. réception:	Ressort de centrage b 20
	Interface de broche:	Sq. 20
	Lubrification:	Int/ext
	Pression max [bar]:	100
	Remarque:	Key rail
<b>8 224 15 002</b>	<b>Porte-outil combiné sq. 25/20</b>	
	Poids [kg]:	2.800
	Notation:	180° reversible
	Type d'arbre:	BMT
	Machine. Seit. réception:	Ressort de centrage b 20
	Interface de broche:	Sq. 25
		Sq. 25
	Lubrification:	EXT
	Remarque:	Avec plaque pour sq. 20
<b>8 224 15 012</b>	<b>Porte-outil combiné sq. 1"</b>	
	Poids [kg]:	2.720
	Type d'arbre:	BMT
	Machine. Seit. réception:	Ressort de centrage b 20
	Interface de broche:	Sq. 1" (25,4mm)
		Sq. 1" (25,4mm)
	Lubrification:	EXT

N° d'article	Désignation	
<b>8 224 15 046</b>	<b>Porte-outil combiné sq. 25/20</b>	
	Poids [kg]:	5.520
	Type d'arbre:	BMT
	Machine. Seit. réception:	Ressort de centrage b 20
	Interface de broche:	Sq. 25
		Sq. 25
	Lubrification:	EXT
	Remarque:	Vérifier l'utilisabilité! avec plaque pour
<b>8 224 15 062</b>	<b>Porte-outil combiné sq. 25 int</b>	
	Poids [kg]:	3.100
	Type d'arbre:	BMT
	Machine. Seit. réception:	Ressort de centrage b 20
	Interface de broche:	Sq. 25
		Sq. 25
	Lubrification:	Int/ext
	Pression max [bar]:	100
	Remarque:	Key rail
<b>8 224 15 063</b>	<b>Porte-outil combiné sq. 1" int</b>	
	Poids [kg]:	3.100
	Type d'arbre:	BMT
	Machine. Seit. réception:	Ressort de centrage b 20
	Interface de broche:	Sq. 1" (25,4mm)
		Sq. 1" (25,4mm)
	Lubrification:	Int/ext
	Pression max [bar]:	100
	Remarque:	Key rail
<b>8 225 11 002</b>	<b>Porte-outil à tronçonner sq. 20 R 1432</b>	
	Poids [kg]:	1.120
	Insert pour:	left cutting tools
	Version:	Edge on side of turret
	Type d'arbre:	BMT
	Machine. Seit. réception:	Ressort de centrage b 20
	Interface de broche:	Sq. 20
	Lubrification:	EXT
<b>8 225 11 005</b>	<b>Porte-outil à tronçonner sq. 20</b>	
	Poids [kg]:	1.170
	Insert pour:	right cutting tools
	Version:	Edge on center of turret
	Type d'arbre:	BMT
	Machine. Seit. réception:	Ressort de centrage b 20
	Interface de broche:	Sq. 20
	Lubrification:	EXT
<b>8 225 11 009</b>	<b>Porte-outil à tronçonner sq. 3/4" R 1442</b>	
	Poids [kg]:	1.110
	Insert pour:	left cutting tools
	Version:	Edge on side of turret
	Type d'arbre:	BMT
	Machine. Seit. réception:	Ressort de centrage b 20
	Interface de broche:	Sq. 3/4" (19,05mm)
	Lubrification:	EXT

N° d'article	Désignation	
<b>8 225 11 012</b>	<b>Porte-outil à tronçonner sq. 3/4"</b>	
	Poids [kg]:	1.200
	Insert pour:	right cutting tools
	Version:	Edge on center of turret
	Type d'arbre:	BMT
	Machine. Seit. réception:	Ressort de centrage b 20
	Interface de broche:	Sq. 3/4" (19,05mm)
	Lubrification:	EXT
<b>8 240 15 007</b>	<b>Insert drill holder 16 int</b>	
	Poids [kg]:	4.540
	Notation:	180° reversible
	Type d'arbre:	BMT
	Interface de broche:	Whistle-Notch (DIN 1835 E) 16
	Lubrification:	INT
	Distance au centre [mm]:	75
<b>8 240 16 009</b>	<b>Insert drill holder 20 int</b>	
	Poids [kg]:	4.480
	Notation:	180° reversible
	Type d'arbre:	BMT
	Interface de broche:	Whistle-Notch (DIN 1835 E) 20
	Lubrification:	INT
	Distance au centre [mm]:	75
<b>8 240 17 016</b>	<b>Porte-outils pour barre d'alésage Ø 30</b>	
	Notation:	180° reversible
	Version:	Special
	Type d'arbre:	BMT
	Machine. Seit. réception:	Ressort de centrage b 20
	Interface de broche:	Ø 30
	Lubrification:	Int/ext
	Remarque:	Boîtier rigide
	Distance au centre [mm]:	75
<b>8 240 17 023</b>	<b>Insert drill holder 25 int</b>	
	Poids [kg]:	4.380
	Notation:	180° reversible
	Type d'arbre:	BMT
	Interface de broche:	Whistle-Notch (DIN 1835 E) 25
	Lubrification:	INT
	Distance au centre [mm]:	75
<b>8 240 17 031</b>	<b>Porte-outils pour barre d'alésage Ø 30</b>	
	Notation:	180° reversible
	Version:	Special
	Type d'arbre:	BMT
	Machine. Seit. réception:	Ressort de centrage b 20
	Interface de broche:	Ø 30
	Lubrification:	EXT
	Distance au centre [mm]:	112

N° d'article	Désignation	
8 240 17 032	<b>Porte-outils pour barre d'alésage Ø 30</b>	
	Notation:	180° reversible
	Version:	Special
	Type d'arbre:	BMT
	Machine. Seit. réception:	Ressort de centrage b 20
	Interface de broche:	Ø 30
	Lubrification:	EXT
	Distance au centre [mm]:	105
8 240 17 061	<b>Porte-outils pour barre d'alésage Ø 1"</b>	
	Poids [kg]:	2.300
	Type d'arbre:	BMT
	Machine. Seit. réception:	Ressort de centrage b 20
	Interface de broche:	Ø 1" (25,4mm)
	Lubrification:	Int/ext
	Distance au centre [mm]:	55
8 240 17 106	<b>Porte-outils pour barre d'alésage Ø 25</b>	
	Poids [kg]:	4.800
	Notation:	180° reversible
	Type d'arbre:	BMT
	Machine. Seit. réception:	Ressort de centrage b 20
	Interface de broche:	Ø 25
	Lubrification:	Int/ext
	Remarque:	Vérifier l'utilisabilité! boîtier rigid
	Distance au centre [mm]:	95
8 240 17 114	<b>Porte-outils pour barre d'alésage Ø 1"</b>	
	Poids [kg]:	4.760
	Notation:	180° reversible
	Type d'arbre:	BMT
	Machine. Seit. réception:	Ressort de centrage b 20
	Interface de broche:	Ø 1" (25,4mm)
	Lubrification:	Int/ext
	Remarque:	Vérifier l'utilisabilité! boîtier rigid
	Distance au centre [mm]:	95
8 240 17 115	<b>Porte-outils pour barre d'alésage Ø 1 1/4"</b>	
	Poids [kg]:	4.620
	Notation:	180° reversible
	Type d'arbre:	BMT
	Machine. Seit. réception:	Ressort de centrage b 20
	Interface de broche:	Ø 1 1/4" (31,75mm)
	Lubrification:	Int/ext
	Remarque:	Vérifier l'utilisabilité! boîtier rigid
	Distance au centre [mm]:	95
8 240 18 010	<b>Porte-outils pour barre d'alésage Ø 32</b>	
	Poids [kg]:	3.640
	Notation:	180° reversible
	Type d'arbre:	BMT
	Machine. Seit. réception:	Ressort de centrage b 20
	Interface de broche:	Ø 32
	Lubrification:	Int/ext
	Pression max [bar]:	140
	Remarque:	Boîtier rigid

N° d'article	Désignation	
	Distance au centre [mm]:	75
<b>8 240 18 011</b>	<b>Porte-outils pour barre d'alésage Ø 32</b>	
	Poids [kg]:	2.680
	Type d'arbre:	BMT
	Machine. Seit. réception:	Ressort de centrage b 20
	Interface de broche:	Ø 32
	Lubrification:	Int/ext
	Distance au centre [mm]:	55
<b>8 240 18 016</b>	<b>Porte-outils pour barre d'alésage Ø 32</b>	
	Poids [kg]:	4.370
	Notation:	180° reversible
	Type d'arbre:	BMT
	Machine. Seit. réception:	Ressort de centrage b 20
	Interface de broche:	Ø 32
	Lubrification:	Int/ext
	Remarque:	Boîtier rigide
	Distance au centre [mm]:	90
<b>8 240 18 021</b>	<b>Insert drill holder 32 int</b>	
	Poids [kg]:	4.200
	Notation:	180° reversible
	Type d'arbre:	BMT
	Interface de broche:	Whistle-Notch (DIN 1835 E) 32
	Lubrification:	INT
	Distance au centre [mm]:	75
<b>8 240 18 033</b>	<b>Porte-outils pour barre d'alésage Ø 1 1/4"</b>	
	Poids [kg]:	3.630
	Notation:	180° reversible
	Type d'arbre:	BMT
	Machine. Seit. réception:	Ressort de centrage b 20
	Interface de broche:	Ø 1 1/4" (31,75mm)
	Lubrification:	Int/ext
	Remarque:	Boîtier rigide
	Distance au centre [mm]:	75
<b>8 240 18 037</b>	<b>Porte-outils pour barre d'alésage Ø 1 1/2"</b>	
	Poids [kg]:	4.540
	Notation:	180° reversible
	Type d'arbre:	BMT
	Machine. Seit. réception:	Ressort de centrage b 20
	Interface de broche:	Ø 1 1/2" (38,1mm)
	Lubrification:	Int/ext
	Distance au centre [mm]:	75
<b>8 240 18 085</b>	<b>Porte-outils pour barre d'alésage Ø 32</b>	
	Poids [kg]:	4.605
	Notation:	180° reversible
	Type d'arbre:	BMT
	Machine. Seit. réception:	Ressort de centrage b 20
	Interface de broche:	Ø 32
	Lubrification:	Int/ext
	Remarque:	Vérifier l'utilisabilité! boîtier rigide
	Distance au centre [mm]:	95

N° d'article

Désignation

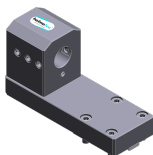
8 240 18 098



**Porte-outils pour barre d'alésage Ø 1 1/4"**

Notation: 180° reversible  
Type d'arbre: BMT  
Machine. Seit. réception: Ressort de centrage b 20  
Interface de broche: Ø 1 1/4" (31,75mm)  
Lubrification: Int/ext  
Remarque: Vérifier l'utilisabilité!  
Distance au centre [mm]: 100

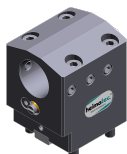
8 240 18 102



**Porte-outils pour barre d'alésage Ø 32 reculé**

Poids [kg]: 6.780  
Notation: 180° reversible  
Version: reculé  
Type d'arbre: BMT  
Machine. Seit. réception: Ressort de centrage b 20  
Interface de broche: Ø 32  
Lubrification: INT  
Pression max [bar]: 100  
Remarque: Vérifier l'utilisabilité! length  
Distance au centre [mm]: 80

8 240 19 009



**Porte-outils pour barre d'alésage Ø 40**

Poids [kg]: 4.480  
Notation: 180° reversible  
Type d'arbre: BMT  
Machine. Seit. réception: Ressort de centrage b 20  
Interface de broche: Ø 40  
Lubrification: Int/ext  
Distance au centre [mm]: 75

8 240 19 012

**Porte-outils pour barre d'alésage Ø 40**

Poids [kg]: 3.460  
Type d'arbre: BMT  
Machine. Seit. réception: Ressort de centrage b 20  
Interface de broche: Ø 40  
Lubrification: Int/ext  
Remarque: Special version  
Distance au centre [mm]: 75

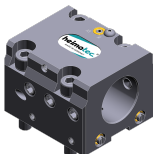
8 240 19 025



**Insert drill holder 40 int**



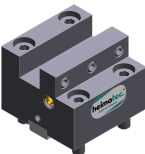
Poids [kg]: 4.740  
Notation: 180° reversible  
Type d'arbre: BMT  
Interface de broche: Whistle-Notch (DIN 1835 E) 40  
Lubrification: INT  
Distance au centre [mm]: 75


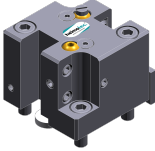
8 240 19 105



**Porte-outils pour barre d'alésage Ø 40**

Poids [kg]: 2.400  
Notation: 180° reversible  
Type d'arbre: BMT  
Machine. Seit. réception: Ressort de centrage b 20  
Interface de broche: Ø 40  
Lubrification: Int/ext  
Distance au centre [mm]: 35

N° d'article	Désignation	
<b>8 240 19 139</b>	<b>Porte-outils pour barre d'alésage Ø 40</b>	
	Poids [kg]:	4.760
	Notation:	180° reversible
	Type d'arbre:	BMT
	Machine. Seit. réception:	Ressort de centrage b 20
	Interface de broche:	Ø 40
	Lubrification:	INT
	Remarque:	Vérifier l'utilisabilité!
	Distance au centre [mm]:	100
<b>8 240 19 142</b>	<b>Porte-outils pour barre d'alésage Ø 40 reculé</b>	
	Poids [kg]:	5.000
	Notation:	reculé
	Type d'arbre:	BMT
	Machine. Seit. réception:	Ressort de centrage b 20
	Interface de broche:	Ø 40
	Lubrification:	Int/ext
	Remarque:	Bord avant Ø40- adapter 60mm from turret center offset
	Distance au centre [mm]:	75
<b>8 240 19 143</b>	<b>Porte-outils pour barre d'alésage Ø 40 reculé</b>	
	Poids [kg]:	4.000
	Notation:	reculé
	Type d'arbre:	BMT
	Machine. Seit. réception:	Ressort de centrage b 20
	Interface de broche:	Ø 40
	Lubrification:	Int/ext
	Remarque:	Bord avant Ø40- adapter 20mm from turret center offset
	Distance au centre [mm]:	75
<b>8 244 11 002</b>	<b>Porte-outil à dresser la face sq. 20</b>	
	Poids [kg]:	2.340
	Notation:	180° reversible
	Type d'arbre:	BMT
	Machine. Seit. réception:	Ressort de centrage b 20
	Interface de broche:	Sq. 20
	Lubrification:	EXT
<b>8 244 11 009</b>	<b>Porte-outil à dresser la face sq. 20</b>	
	Poids [kg]:	4.090
	Notation:	180° reversible
	Version:	Special; extended version
	Type d'arbre:	BMT
	Machine. Seit. réception:	Ressort de centrage b 20
	Interface de broche:	Sq. 20
	Lubrification:	EXT
<b>8 244 12 005</b>	<b>Porte-outil à dresser la face sq. 1"</b>	
	Poids [kg]:	3.570
	Type d'arbre:	BMT
	Machine. Seit. réception:	Ressort de centrage b 20
	Interface de broche:	Sq. 1" (25,4mm)
	Lubrification:	EXT

N° d'article	Désignation	
<b>8 244 12 027</b>	<b>Porte-outil à dresser la face sq. 25 int</b>	
	Poids [kg]:	3.640
	Type d'arbre:	BMT
	Machine. Seit. réception:	Ressort de centrage b 20
	Interface de broche:	Sq. 25
	Lubrification:	Int/ext
	Pression max [bar]:	100
<b>8 249 14 000</b>	<b>Plaque avec square seat 12 mm</b>	
	Type d'arbre:	BMT
	Machine. Seit. réception:	Ressort de centrage b 20
	Interface de broche:	Sq. 12
	Lubrification:	EXT
	Remarque:	Special
	Distance au centre [mm]:	55
<b>8 249 18 003</b>	<b>Adaptateur pour sensor m&amp;h IRP 40.01</b>	
	Poids [kg]:	5.230
	Notation:	180° reversible
	Type d'arbre:	BMT
	Machine. Seit. réception:	Ressort de centrage b 20
	Interface de broche:	Ø 32
	Lubrification:	no
	Distance au centre [mm]:	112
<b>8 251 11 000</b>	<b>Double porte-outil sq. 20</b>	
	Poids [kg]:	2.250
	Type d'arbre:	BMT
	Machine. Seit. réception:	Ressort de centrage b 20
	Interface de broche:	Sq. 20
	Lubrification:	EXT
<b>8 251 11 003</b>	<b>Double porte-outil sq. 20</b>	
	Poids [kg]:	2.420
	Notation:	180° reversible
	Insert pour:	right cutting tools
	Type d'arbre:	BMT
	Machine. Seit. réception:	Ressort de centrage b 20
	Interface de broche:	Sq. 20
		Sq. 20
	Lubrification:	EXT
<b>8 251 11 007</b>	<b>Double porte-outil sq. 3/4"</b>	
	Poids [kg]:	2.390
	Notation:	180° reversible
	Insert pour:	right cutting tools
	Type d'arbre:	BMT
	Machine. Seit. réception:	Ressort de centrage b 20
	Interface de broche:	Sq. 3/4" (19,05mm)
		Sq. 3/4" (19,05mm)
	Lubrification:	EXT

N° d'article	Désignation	
8 251 12 006	<b>Double porte-outil sq. 25</b>	
	Poids [kg]:	4.910
	Notation:	180° reversible
	Insert pour:	right cutting tools
	Type d'arbre:	BMT
	Machine. Seit. réception:	Ressort de centrage b 20
	Interface de broche:	Sq. 25
	Lubrification:	EXT
8 251 13 000	<b>Combi multiple holder 8x sq. 16</b>	
	Type d'arbre:	BMT
8 251 15 048	<b>Double porte-outil combiné sq. 25 int</b>	
	Notation:	180° reversible
	Insert pour:	Principale and sub spindle
	Type d'arbre:	BMT
	Machine. Seit. réception:	Ressort de centrage b 20
	Interface de broche:	Sq. 25
		Sq. 25
		Sq. 25
		Sq. 25
	Lubrification:	Int/ext
	Pression max [bar]:	100
	Remarque:	Key rail
8 259 15 001	<b>Porte-outil multiple C 3 and sq. 20</b>	
	Poids [kg]:	3.960
	Notation:	180° reversible
	Type d'arbre:	BMT
	Machine. Seit. réception:	Ressort de centrage b 20
	Interface de broche:	Sq. 20
		heimatec Capto(TM) C 3
	Lubrification:	Int/ext
	Distance au centre [mm]:	55
8 259 19 000	<b>Combi multiple holder 6x sq. 20</b>	
	Type d'arbre:	BMT
	Interface de broche:	Sq. 20
		Sq. 20
		Sq. 20
		Sq. 20
		Sq. 20
		Sq. 20
	Lubrification:	Int/ext
8 259 19 002	<b>Porte-outil multiple ER 25 and sq. 20</b>	
	Poids [kg]:	3.620
	Notation:	180° reversible
	Type d'arbre:	BMT
	Machine. Seit. réception:	Ressort de centrage b 20
	Interface de broche:	Sq. 20
		ER 25
	Lubrification:	Int/ext
	Distance au centre [mm]:	55

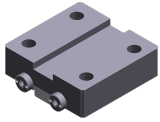
N° d'article	Désignation
8 320 12 010	<b>Porte-outil à tronçonner à hauteur réglable SH 26 int</b>
	Poids [kg]: 1.680 Notation: 180° reversible Type d'arbre: BMT Machine. Seit. réception: Ressort de centrage b 20 Interface de broche: Serrage d'outil SH 26 Lubrification: Int/ext Pression max [bar]: 70
8 320 12 020	<b>Porte-outil à tronçonner à hauteur réglable SH 26 int</b>
	Notation: 180° reversible Type d'arbre: BMT Machine. Seit. réception: Ressort de centrage b 20 Interface de broche: Serrage d'outil SH 26 Lubrification: Int/ext Pression max [bar]: 70 Remarque: avec offset cut-off tool holder
8 320 13 002	<b>Porte-outil à tronçonner à hauteur réglable SH 32 int</b>
	Poids [kg]: 1.570 Notation: 180° reversible Type d'arbre: BMT Machine. Seit. réception: Ressort de centrage b 20 Interface de broche: Serrage d'outil SH 32 Lubrification: Int/ext Pression max [bar]: 70
8 320 13 010	<b>Porte-outil à tronçonner à hauteur réglable SH 32 int</b>
	Poids [kg]: 1.730 Notation: 180° reversible Type d'arbre: BMT Machine. Seit. réception: Ressort de centrage b 20 Interface de broche: Serrage d'outil SH 32 Lubrification: Int/ext Pression max [bar]: 70 Remarque: Serrage d'outil internal
8 320 13 015	<b>Porte-outil à tronçonner à hauteur réglable SH 32 int</b>
	Poids [kg]: 1.830 Notation: 180° reversible Type d'arbre: BMT Machine. Seit. réception: Ressort de centrage b 20 Interface de broche: Serrage d'outil SH 32 Lubrification: Int/ext Pression max [bar]: 70 Remarque: avec offset cut-off tool holder
8 782 16 001	<b>Spacer plate 20mm</b>
	Type d'arbre: BMT Machine. Seit. réception: Ressort de centrage b 20 Interface de broche: Centering key slot b 20 Lubrification: EXT Remarque: Plate sans vis de fixation !

N° d'article	Désignation
--------------	-------------

8 782 16 003

**Spacer plate 25mm**

Type d'arbre:  
Machine. Seit. réception:  
Interface de broche:  
Lubrification:  
Remarque:



BMT  
Ressort de centrage b 20  
Centering key slot b 20  
EXT  
Plate sans vis de fixation !





## heimatec.u-tec®

heimatec.com

Produits / Systèmes de changement d'outils /  
Système de changement u-tec®



versions voir catalogue



## heimatec.easy-quick

heimatec.com

Produits / Systèmes de changement d'outils /  
Système de changement rapide easy-quick HT



versions voir catalogue



## heimatec.Capto™

heimatec.com

Produits / Systèmes de changement d'outils /  
Système de changement rapide heimatec.Capto™



versions voir catalogue



## heimatec.accessories

heimatec.com

Produits / Accessoires



versions voir catalogue





● succursales HEIMATEC

○ nos représentations dans le monde entier

**heimatec**<sup>®</sup>

Siège  
**heimatec GmbH**  
Outils de précision  
Carl-Benz-Str. 4  
77871 Renchen  
Allemagne

Vous trouverez les coordonnées de nos partenaires commerciaux dans le monde entier sur  
notre site internet : <https://heimatec.com/partners>

T+49 7843 9466 0  
[www.heimatec.com](http://www.heimatec.com)  
[info@heimatec.com](mailto:info@heimatec.com)