

Emco

EMCOTURN E25
TM / TCM



Hightech von heimatec - Werkzeuge und Systeme für die produktive Dreh- und Fräsbearbeitung

heimatec gehört zu den internationalen Technologie- und Qualitätsführern von Präzisionswerkzeugen und ist auf die Entwicklung und Herstellung von hochpräzisen festen und angetriebenen Werkzeugen für alle CNC-Drehmaschinen, CNC-Dreh-Fräszentren und CNC-Bearbeitungszentren spezialisiert.

Die Produktpalette* reicht von statischen BMT- und VDI-Werkzeughaltern über angetriebene Werkzeuge bis hin zu hochkomplexen kundenbezogenen Individuallösungen. heimatec, mit Hauptsitz in Renchen, besitzt eine Tochtergesellschaft in Asien und Indien sowie zahlreiche Repräsentanzen und Handelspartner über den ganzen Globus verteilt.

*UNSERE PRODUKTE

Feste Werkzeughalter

Angetriebene Werkzeugeinheiten

Präzisionswerkzeuge

Werkzeuge für Dreh- und Bearbeitungszentren

Werkzeuge für Langdrehautomaten

Werkzeugwechsel- und Schnellwechselsysteme

Werkzeugsysteme für die Verzahnungsherstellung

Digitales Werkzeugmanagement

Das Katalog-Werk einschließlich aller seiner Teile ist urheberrechtlich geschützt. Jede Verwertung außerhalb der engen Grenzen des Urheberrechtsgesetzes ist ohne Zustimmung der Rechteinhaber unzulässig und strafbar. Das gilt insbesondere für Vervielfältigungen, Übersetzungen, Mikroverfilmungen und die Einspeicherung und Verarbeitung in elektronischen Systemen.

heimatec GmbH behält sich Änderungen technischer Art jederzeit ohne Vorankündigung vor. Dies gilt insbesondere bei Anpassungen an neue oder geänderte internationale Normen oder bei Weiterentwicklungen unserer Produkte oder Herstellungsprozesse.

Die aktuelle Version unserer Allgemeinen Geschäftsbedingungen (AGB) finden Sie auf unserer Webseite.

Artikel-Nr.

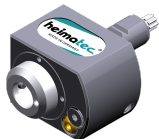
Bezeichnung

8 010 04 002

Axial-Bohr- und Fräskopf ER 16

Gewicht [kg]:	0.690
Werkzeugantrieb:	DIN 5480
Schaftgröße [mm]:	16.00
Schafttyp:	VDI
Werkzeugaufnahme:	ER 16
Übersetzung [i]:	1:1
Drehmoment max [Nm]:	6,3
Drehzahl max [1/min]:	6000
Drehrichtung:	gleich
Kühlmittel:	EK

8 010 04 010

Axial-Bohr- und Fräskopf HT 2

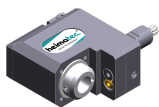
Gewicht [kg]:	0.660
Werkzeugantrieb:	DIN 5480
Schaftgröße [mm]:	16.00
Schafttyp:	VDI
Werkzeugaufnahme:	HT 2
Übersetzung [i]:	1:1
Drehmoment max [Nm]:	6,3
Drehzahl max [1/min]:	6000
Drehrichtung:	gleich
Kühlmittel:	EK

8 033 04 003

Winkel-Bohr- und Fräskopf ER 16

Gewicht [kg]:	1.280
Zusatzbezeichnung:	zurückgesetzt
Ausführung:	rechts
Werkzeugantrieb:	DIN 5480
Schaftgröße [mm]:	16.00
Schafttyp:	VDI
Werkzeugaufnahme:	ER 16
Übersetzung [i]:	1:1
Drehmoment max [Nm]:	6,3
Drehzahl max [1/min]:	8000
Drehrichtung:	gleich
Kühlmittel:	EK
Mittenmaß [mm]:	50

8 033 04 009

Winkel-Bohr- und Fräskopf HT 2

Gewicht [kg]:	1.210
Zusatzbezeichnung:	zurückgesetzt
Ausführung:	rechts
Werkzeugantrieb:	DIN 5480
Schaftgröße [mm]:	16.00
Schafttyp:	VDI
Werkzeugaufnahme:	HT 2
Übersetzung [i]:	1:1
Drehmoment max [Nm]:	6,3
Drehzahl max [1/min]:	8000
Drehrichtung:	gleich
Kühlmittel:	EK
Mittenmaß [mm]:	50

Artikel-Nr.	Bezeichnung	
8 033 04 011	Winkel-Bohr- und Fräskopf ER 16 IK	
	Gewicht [kg]:	1.360
	Zusatzbezeichnung:	zurückgesetzt
	Ausführung:	rechts
	Werkzeugantrieb:	DIN 5480
	Schaftgröße [mm]:	16.00
	Schafttyp:	VDI
	Werkzeugaufnahme:	ER 16
	Übersetzung [i]:	1:1
	Drehmoment max [Nm]:	6,3
	Drehzahl max [1/min]:	8000
	Drehrichtung:	gleich
	Kühlmittel:	IK/EK
	Druck max [bar]:	25
	Mittenmaß [mm]:	50
8 040 03 002	Schwenkkopf ± 90° verstb ER 11 AX	
	Gewicht [kg]:	2.010
	Ausführung:	rechts
	Werkzeugantrieb:	DIN 5480
	Schaftgröße [mm]:	16.00
	Schafttyp:	VDI
	Werkzeugaufnahme:	ER 11 A
	Übersetzung [i]:	1:1
	Drehmoment max [Nm]:	6,3
	Drehzahl max [1/min]:	6300
	Drehrichtung:	gleich
	Kühlmittel:	EK
	Mittenmaß [mm]:	74
8 040 03 008	Schwenkkopf ± 90° verstb ER 11 AX	
	Gewicht [kg]:	2.050
	Ausführung:	links
	Werkzeugantrieb:	DIN 5480
	Schaftgröße [mm]:	16.00
	Schafttyp:	VDI
	Werkzeugaufnahme:	ER 11 A
	Übersetzung [i]:	1:1
	Drehmoment max [Nm]:	6,3
	Drehzahl max [1/min]:	6300
	Drehrichtung:	gleich
	Kühlmittel:	EK
	Mittenmaß [mm]:	74
8 040 04 002	Schwenkkopf ± 90° verstb ER 16	
	Gewicht [kg]:	2.000
	Ausführung:	rechts
	Werkzeugantrieb:	DIN 5480
	Schaftgröße [mm]:	16.00
	Schafttyp:	VDI
	Werkzeugaufnahme:	ER 16
	Übersetzung [i]:	1:1
	Drehmoment max [Nm]:	6,3
	Drehzahl max [1/min]:	6300
	Drehrichtung:	gleich
	Kühlmittel:	EK
	Mittenmaß [mm]:	74

Artikel-Nr.	Bezeichnung	
8 200 00 000	Werkzeughalter A2-16x 60	
	Gewicht [kg]:	0.640
	Schaftgröße [mm]:	16.00
	Schafttyp:	VDI
8 200 01 000	Werkzeughalter A1-16x 44	
	Gewicht [kg]:	1.280
	Schaftgröße [mm]:	16.00
	Schafttyp:	VDI
8 200 01 001	Verschlussstopfen Z2-16 K	
	Gewicht [kg]:	0.014
	Schaftgröße [mm]:	16.00
	Schafttyp:	VDI
8 200 01 002	Verschlussstopfen Z2-16 S	
	Schaftgröße [mm]:	16.00
	Schafttyp:	VDI
8 208 07 000	Prüfdorn VDI 16x30x120	
	Gewicht [kg]:	0.768
	Schaftgröße [mm]:	16.00
	Schafttyp:	VDI
8 208 07 001	Einrichtehalter 16x30x100	
	Gewicht [kg]:	0.640
	Schaftgröße [mm]:	16.00
	Schafttyp:	VDI
8 210 02 000	Werkzeughalter E2-16x 6	
	Schaftgröße [mm]:	16.00
	Schafttyp:	VDI
	Werkzeugaufnahme:	Ø 6
	Kühlmittel:	IK/EK
8 210 03 000	Werkzeughalter E2-16x 8	
	Schaftgröße [mm]:	16.00
	Schafttyp:	VDI
	Werkzeugaufnahme:	Ø 8
	Kühlmittel:	IK/EK
8 210 03 001	Kurzbohrfutter VDI 16x 8	
	Gewicht [kg]:	0.580
	Schaftgröße [mm]:	16.00
	Schafttyp:	VDI
	Kühlmittel:	EK
8 210 03 002	Kurzbohrfutter VDI 16x 8 - IK	
	Gewicht [kg]:	0.580
	Schaftgröße [mm]:	16.00
	Schafttyp:	VDI
	Kühlmittel:	IK

Artikel-Nr.	Bezeichnung	
8 210 03 003	Werkzeughalter E4-16xER 11	
	Gewicht [kg]:	0.200
	Schaftgröße [mm]:	16.00
	Schafttyp:	VDI
	Werkzeugaufnahme:	ER 11
	Kühlmittel:	IK
8 210 04 000	Werkzeughalter E2-16x12	
	Gewicht [kg]:	0.400
	Schaftgröße [mm]:	16.00
	Schafttyp:	VDI
	Werkzeugaufnahme:	Ø 12
	Kühlmittel:	IK/EK
8 210 04 001	Werkzeughalter E4-16xER 20	
	Schaftgröße [mm]:	16.00
	Schafttyp:	VDI
	Werkzeugaufnahme:	ER 20
	Kühlmittel:	IK
8 210 04 003	Werkzeughalter E2-16x10	
	Gewicht [kg]:	0.340
	Schaftgröße [mm]:	16.00
	Schafttyp:	VDI
	Werkzeugaufnahme:	Ø 10
	Kühlmittel:	IK/EK
8 210 04 004	Werkzeughalter E4-16xER 16	
	Schaftgröße [mm]:	16.00
	Schafttyp:	VDI
	Werkzeugaufnahme:	ER 16
	Kühlmittel:	IK
8 210 04 005	Werkzeughalter E2-16x14	
	Schaftgröße [mm]:	16.00
	Schafttyp:	VDI
	Werkzeugaufnahme:	Ø 14
	Kühlmittel:	IK/EK
8 210 05 000	Werkzeughalter E2-16x16	
	Schaftgröße [mm]:	16.00
	Schafttyp:	VDI
	Werkzeugaufnahme:	Ø 16
	Kühlmittel:	IK/EK
8 210 05 001	Werkzeughalter E3-16x C 16	
	Schaftgröße [mm]:	16.00
	Schafttyp:	VDI
	Werkzeugaufnahme:	DIN 6388 - C 16
	Kühlmittel:	IK
8 210 06 000	Werkzeughalter E2-16x20	
	Schaftgröße [mm]:	16.00
	Schafttyp:	VDI
	Werkzeugaufnahme:	Ø 20
	Kühlmittel:	IK/EK

Artikel-Nr.	Bezeichnung	
8 214 01 000	Werkzeughalter C3-16x12	
	Gewicht [kg]:	0.440
	Schaftgröße [mm]:	16.00
	Schafttyp:	VDI
	Werkzeugaufnahme:	Vkt. 12
	Kühlmittel:	EK
8 214 01 001	Werkzeughalter C1-16x12	
	Gewicht [kg]:	0.500
	Einsatz für:	VDI 16
	Ausführung:	rechts
	Schaftgröße [mm]:	16.00
	Schafttyp:	VDI
	Werkzeugaufnahme:	Vkt. 12
	Kühlmittel:	EK
8 234 01 000	Werkzeughalter B1-16x12x24	
	Einsatz für:	VDI 16
	Schaftgröße [mm]:	16.00
	Schafttyp:	VDI
	Werkzeugaufnahme:	Vkt. 12/8
	Kühlmittel:	EK
8 234 01 001	Werkzeughalter B3-16x12x24	
	Gewicht [kg]:	0.300
	Schaftgröße [mm]:	16.00
	Schafttyp:	VDI
	Werkzeugaufnahme:	Vkt. 12
	Kühlmittel:	EK
8 234 01 002	Werkzeughalter B7-16x12x24	
	Gewicht [kg]:	0.420
	Schaftgröße [mm]:	16.00
	Schafttyp:	VDI
	Werkzeugaufnahme:	Vkt. 12
	Kühlmittel:	EK
8 234 01 003	Werkzeughalter B5-16x12x24	
	Gewicht [kg]:	0.400
	Schaftgröße [mm]:	16.00
	Schafttyp:	VDI
	Werkzeugaufnahme:	Vkt. 12
	Kühlmittel:	EK
8 234 01 004	Werkzeughalter B3-16x12x34	
	Gewicht [kg]:	0.400
	Einsatz für:	VDI 16
	Schaftgröße [mm]:	16.00
	Schafttyp:	VDI
	Werkzeugaufnahme:	Vkt. 12/8
	Kühlmittel:	EK

Artikel-Nr.	Bezeichnung	
8 234 01 005	Werkzeughalter B1-16x12x34	
	Gewicht [kg]:	0.380
	Einsatz für:	VDI 16
	Schaftgröße [mm]:	16.00
	Schafttyp:	VDI
	Werkzeugaufnahme:	Vkt. 12/8
	Kühlmittel:	EK
8 234 01 006	Werkzeughalter B5-16x12x34	
	Schaftgröße [mm]:	16.00
	Schafttyp:	VDI
	Werkzeugaufnahme:	Vkt. 12
	Kühlmittel:	EK
8 234 01 007	Werkzeughalter B7-16x12x34	
	Schaftgröße [mm]:	16.00
	Schafttyp:	VDI
	Werkzeugaufnahme:	Vkt. 12
	Kühlmittel:	EK
8 262 07 000	Werkstoffanschlag VDI 16 - Ø 28	
	Zusatzbezeichnung:	mitlaufend
	Schaftgröße [mm]:	16.00
	Schafttyp:	VDI
	Hinweis:	Länge einstellbar 50-70mm
8 262 08 000	Werkstoffanschlag VDI 16 - Ø 35	
	Gewicht [kg]:	0.320
	Zusatzbezeichnung:	mitlaufend
	Schaftgröße [mm]:	16.00
	Schafttyp:	VDI
	Hinweis:	Länge einstellbar 50-70mm
8 262 09 000	Werkstoffanschlag VDI 16 - Ø 45	
	Zusatzbezeichnung:	mitlaufend
	Schaftgröße [mm]:	16.00
	Schafttyp:	VDI
	Hinweis:	Länge einstellbar 50-70mm
8 267 09 000	Stangengreifer VDI 16 achsversetzt	
	Gewicht [kg]:	0.480
	Ausführung:	rechts
	Schaftgröße [mm]:	16.00
	Schafttyp:	VDI
	Hinweis:	Spannbacken 18-36 mm Sonderzubehör
8 320 01 004	Abstechhalter höhenverstellbar SH 19	
	Gewicht [kg]:	0.560
	Schaftgröße [mm]:	16.00
	Schafttyp:	VDI
	Werkzeugaufnahme:	Spannschaft SH 19
	Kühlmittel:	EK

Emco

EMCOTURN E25 TM / TCM

heimatec®

Artikel-Nr.	Bezeichnung	
8 320 01 005	Werkzeughalter höhverstb. Vkt 12	
	Ausführung:	rechts
	Schaftgröße [mm]:	16.00
	Schafttyp:	VDI
	Werkzeugaufnahme:	Vkt. 12
	Kühlmittel:	EK
8 320 01 006	Werkzeughalter höhverstb. Vkt 12 ÜK	
	Ausführung:	rechts
	Schaftgröße [mm]:	16.00
	Schafttyp:	VDI
	Werkzeugaufnahme:	Vkt. 12
	Kühlmittel:	EK



heimatec.u-tec®

heimatec.de

Produkte / Werkzeugwechselsysteme /
Wechselsystem u-tec®



Ausführungen siehe Katalog



heimatec.easy-quick

heimatec.de

Produkte / Werkzeugwechselsysteme /
Schnellwechselsystem easy-quick HT



Ausführungen siehe Katalog



heimatec.Capto™

heimatec.de

Produkte / Werkzeugwechselsysteme /
Schnellwechselsystem heimatec.Capto™



Ausführungen siehe Katalog



heimatec.accessories

heimatec.de

Produkte / Zubehör



Ausführungen siehe Katalog





● heimatec-Niederlassungen

○ unsere weltweiten Vertretungen

heimatec[®]

heimatec GmbH
Präzisionswerkzeuge
Carl-Benz-Str. 4
77871 Renchen
Deutschland

T +49 7843 9466 0
www.heimatec.de
info@heimatec.de

Die Kontaktdaten unserer weltweiten Handelspartner finden Sie auf unserer Internetseite:
<https://heimatec.com/handelspartner>