

HAAS
**ST-30/Y - BMT
65 Subspindle**



Technologie de pointe HEIMATEC - Outils et systèmes pour l'usinage productif en tournage et fraisage

HEIMATEC fait partie des leaders internationaux en technologie et qualité des outils de précision et est spécialisé dans le développement et la fabrication d'outils fixes et porte-outils motorisés de haute précision pour les tours CNC, les centres de tournage-fraisage CNC et les centres d'usinage CNC.

La gamme de produits* s'étend des porte-outils BMT et VDI statiques aux outils motorisés, en passant par des solutions individuelles hautement complexes adaptées aux besoins des clients. HEIMATEC, dont le siège est à RENCHEN, possède une filiale en Asie et Inde ainsi que de nombreuses représentations et partenaires commerciaux répartis dans le monde entier.

*NOS PRODUITS

Porte-outils fixes

Unités d'outils motorisés

Outils de précision

Outils pour centres de tournage et d'usinage

Outils pour automates de décolletage

Systèmes de changement d'outils et systèmes de changement rapide

Systèmes d'outils pour la fabrication de dentures

Gestion numérique des outils

L'œuvre du catalogue, y compris toutes ses parties, est protégée par le droit d'auteur. Toute exploitation en dehors des limites étroites de la loi sur le droit d'auteur est interdite sans l'accord des titulaires des droits et est passible de sanctions. Cela s'applique notamment aux reproductions, traductions, microfilmages et à l'enregistrement et au traitement au moyen de systèmes électroniques.

HEIMATEC GmbH se réserve le droit d'apporter des modifications techniques à tout moment et sans préavis. Cela s'applique notamment aux adaptations de nouvelles normes internationales aux modifications, aux développements de nos produits et aux différents processus de fabrication.

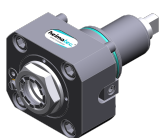
La version actuelle de nos conditions générales de vente (CGV) est disponible sur notre site web.

N° d'article

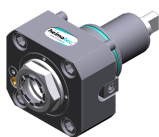
Désignation

8 010 66 132**Tête de perçage et de fraisage axiale ER 32 AS UT**

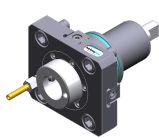
Poids [kg]:	3.340
Entraînement d'outil:	Méplat (~DIN 1809)
Taille du cylindre [mm]:	65.00
Type d'arbre:	BMT
Interface de broche:	ER 32 A - u-tec
Rapport de démultiplication [i]:	1:1
Couple max [Nm]:	50
Vitesse max [1/min]:	6000
Sens de rotation:	identique
Lubrification:	EXT
Remarque:	short version

8 010 66 143**Tête de perçage et de fraisage axiale ER 32 AX UT int**

Notation:	180° reversible
Entraînement d'outil:	Méplat (~DIN 1809)
Taille du cylindre [mm]:	65.00
Type d'arbre:	BMT
Interface de broche:	ER 32 A - u-tec
Rapport de démultiplication [i]:	1:1
Couple max [Nm]:	70
Vitesse max [1/min]:	12000
Sens de rotation:	identique
Lubrification:	Int/ext
Pression max [bar]:	100
Remarque:	L'utilisation sans arrosage est possible

8 010 66 145**Tête de perçage et de fraisage axiale ER 32 AX UT**

Notation:	180° reversible
Entraînement d'outil:	Méplat (~DIN 1809)
Taille du cylindre [mm]:	65.00
Type d'arbre:	BMT
Interface de broche:	ER 32 A - u-tec
Rapport de démultiplication [i]:	1:1
Couple max [Nm]:	70
Vitesse max [1/min]:	12000
Sens de rotation:	identique
Lubrification:	EXT
Pression max [bar]:	140

8 010 67 025**Tête de perçage et de fraisage axiale HT 5**

Poids [kg]:	3.065
Entraînement d'outil:	Méplat (~DIN 1809)
Taille du cylindre [mm]:	65.00
Type d'arbre:	BMT
Interface de broche:	HT 5
Rapport de démultiplication [i]:	1:1
Couple max [Nm]:	50
Vitesse max [1/min]:	6000
Sens de rotation:	identique
Lubrification:	EXT

N° d'article

Désignation

8 010 67 026**Tête de perçage et de fraisage axiale HT 5 int**

Poids [kg]:	3.210
Entraînement d'outil:	Méplat (~DIN 1809)
Taille du cylindre [mm]:	65.00
Type d'arbre:	BMT
Interface de broche:	HT 5
Rapport de démultiplication [i]:	1:1
Couple max [Nm]:	50
Vitesse max [1/min]:	6000
Sens de rotation:	identique
Lubrification:	Int/ext
Pression max [bar]:	25

8 010 67 132**Tête de perçage et de fraisage axiale ER 40 AX UT**

Poids [kg]:	4.870
Entraînement d'outil:	Méplat (~DIN 1809)
Taille du cylindre [mm]:	65.00
Type d'arbre:	BMT
Interface de broche:	ER 40 A - u-tec
Rapport de démultiplication [i]:	1:1
Couple max [Nm]:	50
Vitesse max [1/min]:	5000
Sens de rotation:	identique
Lubrification:	EXT
Remarque:	Roulements combiné

8 013 64 008**Tête de perçage et de fraisage axiale ER 16 AX UT**


Poids [kg]:	4.050
Entraînement d'outil:	Méplat (~DIN 1809)
Taille du cylindre [mm]:	65.00
Type d'arbre:	BMT
Interface de broche:	ER 16 A - u-tec
Rapport de démultiplication [i]:	1:4
Couple max [Nm]:	5
Vitesse max [1/min]:	24000
Sens de rotation:	identique
Lubrification:	EXT

8 013 64 009**Tête de perçage et de fraisage axiale ER 16 AX UT int**

Entraînement d'outil:	Méplat (~DIN 1809)
Taille du cylindre [mm]:	65.00
Type d'arbre:	BMT
Interface de broche:	ER 16 A - u-tec
Rapport de démultiplication [i]:	1:4
Couple max [Nm]:	5
Vitesse max [1/min]:	24000
Sens de rotation:	identique
Lubrification:	Int/ext
Pression max [bar]:	100

N° d'article

Désignation

8 019 65 065	Tête de perçage et de fraisage axiale ER 25 AX UT
	Poids [kg]: 6.330
	Notation: désaxé; 180° reversible
	Entraînement d'outil: Méplat (~DIN 1809)
	Taille du cylindre [mm]: 65.00
	Type d'arbre: BMT
	Interface de broche: ER 25 A - u-tec
	Rapport de démultiplication [i]: 1:2
	Couple max [Nm]: 40
	Vitesse max [1/min]: 12000
	Sens de rotation: opposé
	Lubrification: EXT
	Remarque: roulements renforcés
	Décalage de l'axe [mm]: 50
8 019 65 066	Tête de perçage et de fraisage axiale ER 25 AX UT int
	Poids [kg]: 7.820
	Notation: désaxé; 180° reversible
	Entraînement d'outil: Méplat (~DIN 1809)
	Taille du cylindre [mm]: 65.00
	Type d'arbre: BMT
	Interface de broche: ER 25 A - u-tec
	Rapport de démultiplication [i]: 1:2
	Couple max [Nm]: 40
	Vitesse max [1/min]: 12000
	Sens de rotation: opposé
	Lubrification: Int/ext
	Pression max [bar]: 140
	Remarque: roulements renforcés
	Décalage de l'axe [mm]: 50
8 019 65 067	Tête de perçage et de fraisage axiale ER 25 AX UT
	Poids [kg]: 6.030
	Notation: désaxé; 180° reversible
	Entraînement d'outil: Méplat (~DIN 1809)
	Taille du cylindre [mm]: 65.00
	Type d'arbre: BMT
	Interface de broche: ER 25 A - u-tec
	Rapport de démultiplication [i]: 1:1
	Couple max [Nm]: 50
	Vitesse max [1/min]: 6000
	Sens de rotation: opposé
	Lubrification: EXT
	Remarque: roulements renforcés
	Décalage de l'axe [mm]: 50
8 019 65 068	Tête de perçage et de fraisage axiale ER 25 AX UT int
	Poids [kg]: 7.810
	Notation: désaxé; 180° reversible
	Entraînement d'outil: Méplat (~DIN 1809)
	Taille du cylindre [mm]: 65.00
	Type d'arbre: BMT
	Interface de broche: ER 25 A - u-tec
	Rapport de démultiplication [i]: 1:1
	Couple max [Nm]: 50
	Vitesse max [1/min]: 6000
	Sens de rotation: opposé
	Lubrification: Int/ext

N° d'article

Désignation

Pression max [bar]: 140
 Remarque: roulements renforcés
 Décalage de l'axe [mm]: 50

8 019 65 069 Tête de perçage et de fraisage axiale ER 25 AX UT

Poids [kg]: 6.380
 Notation: désaxé; 180° reversible
 Entraînement d'outil: Méplat (~DIN 1809)
 Taille du cylindre [mm]: 65.00
 Type d'arbre: BMT
 Interface de broche: ER 25 A - u-tec
 Rapport de démultiplication [i]: 1:3
 Couple max [Nm]: 12
 Vitesse max [1/min]: 15000
 Sens de rotation: opposé
 Lubrification: EXT
 Remarque: roulements renforcés
 Décalage de l'axe [mm]: 50

8 019 65 070 Tête de perçage et de fraisage axiale ER 25 AX UT int

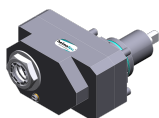
Notation: désaxé; 180° reversible
 Entraînement d'outil: Méplat (~DIN 1809)
 Taille du cylindre [mm]: 65.00
 Type d'arbre: BMT
 Interface de broche: ER 25 A - u-tec
 Rapport de démultiplication [i]: 1:3
 Couple max [Nm]: 12
 Vitesse max [1/min]: 15000
 Sens de rotation: opposé
 Lubrification: Int/ext
 Pression max [bar]: 140
 Remarque: roulements renforcés
 Décalage de l'axe [mm]: 50

8 019 65 072 Tête de perçage et de fraisage axiale ER 25 AX UT int

Poids [kg]: 9.180
 Notation: désaxé; 180° reversible
 Entraînement d'outil: Méplat (~DIN 1809)
 Taille du cylindre [mm]: 65.00
 Type d'arbre: BMT
 Interface de broche: ER 25 A - u-tec
 Rapport de démultiplication [i]: 2:1
 Couple max [Nm]: 80
 Vitesse max [1/min]: 3000
 Sens de rotation: opposé
 Lubrification: Int/ext
 Pression max [bar]: 140
 Remarque: roulements renforcés
 Décalage de l'axe [mm]: 50

8 019 66 014 Tête de perçage et de fraisage axiale ER 32 AX UT int

Poids [kg]: 10.740
 Notation: désaxé;
 Entraînement d'outil: Méplat (~DIN 1809)
 Taille du cylindre [mm]: 65.00
 Type d'arbre: BMT
 Interface de broche: ER 32 A - u-tec

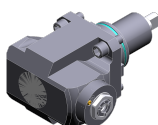


N° d'article

Désignation

Rapport de démultiplication [i]:	1:1
Couple max [Nm]:	100
Vitesse max [1/min]:	6000
Sens de rotation:	opposé
Lubrification:	Int/ext
Pression max [bar]:	140
Remarque:	roulements renforcés
Décalage de l'axe [mm]:	75

8 030 64 021

**Tête de perçage et de fraisage radiale ER 16 AX UT**

Poids [kg]:	8.030
Notation:	180° reversible
Entraînement d'outil:	Méplat (~DIN 1809)
Taille du cylindre [mm]:	65.00
Type d'arbre:	BMT
Interface de broche:	ER 16 A - u-tec
Rapport de démultiplication [i]:	1:4
Couple max [Nm]:	5
Vitesse max [1/min]:	24000
Sens de rotation:	opposé
Lubrification:	EXT
Distance au centre [mm]:	72

8 030 64 023

Tête de perçage et de fraisage radiale ER 16 AX UT int

Poids [kg]:	8.540
Notation:	180° reversible
Entraînement d'outil:	Méplat (~DIN 1809)
Taille du cylindre [mm]:	65.00
Type d'arbre:	BMT
Interface de broche:	ER 16 A - u-tec
Rapport de démultiplication [i]:	1:4
Couple max [Nm]:	5
Vitesse max [1/min]:	24000
Sens de rotation:	opposé
Lubrification:	Int/ext
Pression max [bar]:	140
Distance au centre [mm]:	72

8 030 65 045

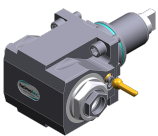
Tête de perçage et de fraisage radiale ER 25 AX UT int

Poids [kg]:	7.200
Notation:	180° reversible
Entraînement d'outil:	Méplat (~DIN 1809)
Taille du cylindre [mm]:	65.00
Type d'arbre:	BMT
Interface de broche:	ER 25 A - u-tec
Rapport de démultiplication [i]:	1:3
Couple max [Nm]:	12
Vitesse max [1/min]:	18000
Sens de rotation:	identique
Lubrification:	Int/ext
Pression max [bar]:	140
Remarque:	roulements renforcés
Distance au centre [mm]:	80

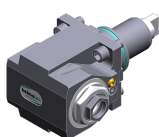
N° d'article

Désignation

8 030 65 095	Tête de perçage et de fraisage radiale ER 25 AS UT
	Poids [kg]: 7.730
	Notation: 180° reversible
	Entraînement d'outil: Méplat (~DIN 1809)
	Taille du cylindre [mm]: 65.00
	Type d'arbre: BMT
	Interface de broche: ER 25 A - u-tec
	Rapport de démultiplication [i]: 1:1
	Couple max [Nm]: 70
	Vitesse max [1/min]: 10000
	Sens de rotation: identique
	Lubrification: EXT
	Distance au centre [mm]: 72
8 030 65 097	Tête de perçage et de fraisage radiale ER 25 AS UT int
	Poids [kg]: 8.550
	Notation: 180° reversible
	Entraînement d'outil: Méplat (~DIN 1809)
	Taille du cylindre [mm]: 65.00
	Type d'arbre: BMT
	Interface de broche: ER 25 A - u-tec
	Rapport de démultiplication [i]: 1:1
	Couple max [Nm]: 70
	Vitesse max [1/min]: 10000
	Sens de rotation: identique
	Lubrification: Int/ext
	Pression max [bar]: 140
	Distance au centre [mm]: 72
8 030 66 123	Tête de perçage et de fraisage radiale ER 32 AS UT int
	Poids [kg]: 8.450
	Notation: 180° reversible
	Entraînement d'outil: Méplat (~DIN 1809)
	Taille du cylindre [mm]: 65.00
	Type d'arbre: BMT
	Interface de broche: ER 32 A - u-tec
	Rapport de démultiplication [i]: 1:1
	Couple max [Nm]: 70
	Vitesse max [1/min]: 6000
	Sens de rotation: identique
	Lubrification: Int/ext
	Pression max [bar]: 140
	Remarque: roulements renforcés
	Distance au centre [mm]: 72
8 030 66 155	Tête de perçage et de fraisage radiale ER 32 AS UT
	Notation: 180° reversible
	Entraînement d'outil: Méplat (~DIN 1809)
	Taille du cylindre [mm]: 65.00
	Type d'arbre: BMT
	Interface de broche: ER 32 A - u-tec
	Rapport de démultiplication [i]: 2:1
	Couple max [Nm]: 80
	Vitesse max [1/min]: 3000
	Sens de rotation: opposé
	Lubrification: EXT
	Distance au centre [mm]: 72



N° d'article	Désignation
8 030 66 158	Tête de perçage et de fraisage radiale ER 32 AS UT int
	Poids [kg]: 9.150
	Notation: 180° reversible
	Entraînement d'outil: Méplat (~DIN 1809)
	Taille du cylindre [mm]: 65.00
	Type d'arbre: BMT
	Interface de broche: ER 32 A - u-tec
	Rapport de démultiplication [i]: 2:1
	Couple max [Nm]: 63
	Vitesse max [1/min]: 3000
	Sens de rotation: opposé
	Lubrification: Int/ext
	Pression max [bar]: 140
	Remarque: Sens de rotation respecter; roulements combiné
	Distance au centre [mm]: 72
8 030 66 224	Tête de perçage et de fraisage radiale C 4 int
	Poids [kg]: 10.070
	Notation: 180° reversible
	Entraînement d'outil: Méplat (~DIN 1809)
	Taille du cylindre [mm]: 65.00
	Type d'arbre: BMT
	Interface de broche: heimatec Capto(TM) C 4
	Rapport de démultiplication [i]: 1:1
	Couple max [Nm]: 50
	Vitesse max [1/min]: 6000
	Sens de rotation: opposé
	Lubrification: Int/ext
	Pression max [bar]: 140
	Remarque: Vérifier l'utilisabilité; Respecter la longueur de l'outil !
	Distance au centre [mm]: 72
8 030 66 229	Tête de perçage et de fraisage radiale ER 32 int
	Poids [kg]: 8.630
	Notation: 180° reversible
	Entraînement d'outil: Méplat (~DIN 1809)
	Taille du cylindre [mm]: 65.00
	Type d'arbre: BMT
	Interface de broche: ER 32
	Rapport de démultiplication [i]: 1:1
	Couple max [Nm]: 70
	Vitesse max [1/min]: 6000
	Sens de rotation: identique
	Lubrification: Int/ext
	Pression max [bar]: 140
	Distance au centre [mm]: 72
8 030 66 239	Tête de perçage et de fraisage radiale ER 32 AS UT
	Poids [kg]: 8.200
	Notation: 180° reversible
	Entraînement d'outil: Méplat (~DIN 1809)
	Taille du cylindre [mm]: 65.00
	Type d'arbre: BMT
	Interface de broche: ER 32 A - u-tec
	Rapport de démultiplication [i]: 1:1
	Couple max [Nm]: 70
	Vitesse max [1/min]: 10000
	Sens de rotation: identique



N° d'article

Désignation

Lubrification:	EXT
Pression max [bar]:	140
Distance au centre [mm]:	72

8 030 66 243

**Tête de perçage et de fraisage radiale ER 32 AS UT int**

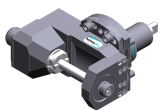
Poids [kg]:	8.500
Notation:	180° reversible
Entraînement d'outil:	Méplat (~DIN 1809)
Taille du cylindre [mm]:	65.00
Type d'arbre:	BMT
Interface de broche:	ER 32 A - u-tec
Rapport de démultiplication [i]:	1:1
Couple max [Nm]:	70
Vitesse max [1/min]:	10000
Sens de rotation:	identique
Lubrification:	Int/ext
Pression max [bar]:	140
Distance au centre [mm]:	72

8 030 67 153

Tête de perçage et de fraisage radiale ER 40 AX UT

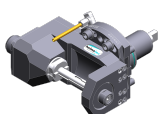
Poids [kg]:	8.260
Notation:	180° reversible
Entraînement d'outil:	Méplat (~DIN 1809)
Taille du cylindre [mm]:	65.00
Type d'arbre:	BMT
Interface de broche:	ER 40 A - u-tec
Rapport de démultiplication [i]:	1:1
Couple max [Nm]:	70
Vitesse max [1/min]:	6000
Sens de rotation:	identique
Lubrification:	EXT
Remarque:	roulements renforcés
Distance au centre [mm]:	72

8 037 64 039

**Tête de fraisage radiale pour fraise-scie arbor 16**

Poids [kg]:	11.860
Entraînement d'outil:	Méplat (~DIN 1809)
Taille du cylindre [mm]:	65.00
Type d'arbre:	BMT
Interface de broche:	Arbre de fraisage 16
Rapport de démultiplication [i]:	2:1
Couple max [Nm]:	63
Vitesse max [1/min]:	3000
Sens de rotation:	identique
Lubrification:	no
Remarque:	strong version; roulements renforcés; utilisabilité
Distance au centre [mm]:	87,5

8 037 64 040

**Tête de fraisage radiale pour fraise-scie arbor 16**

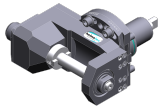
Poids [kg]:	11.610
Entraînement d'outil:	Méplat (~DIN 1809)
Taille du cylindre [mm]:	65.00
Type d'arbre:	BMT
Interface de broche:	Arbre de fraisage 16
Rapport de démultiplication [i]:	2:1
Couple max [Nm]:	63
Vitesse max [1/min]:	3000

N° d'article

Désignation

Sens de rotation:	identique
Lubrification:	EXT
Remarque:	strong version; roulements renforcés; utilisabilité
Distance au centre [mm]:	87,5

8 037 65 008

Tête de fraisage radiale pour fraise-scie arbor 22

Poids [kg]:	12.060
Entraînement d'outil:	Méplat (~DIN 1809)
Taille du cylindre [mm]:	65.00
Type d'arbre:	BMT
Interface de broche:	Arbre de fraisage 22
Rapport de démultiplication [i]:	2:1
Couple max [Nm]:	63
Vitesse max [1/min]:	3000
Sens de rotation:	identique
Lubrification:	no
Remarque:	strong version; roulements renforcés; utilisabilité
Distance au centre [mm]:	87,5

8 039 65 033

Tête de perçage et de fraisage radiale ER 25 AX UT

Poids [kg]:	7.930
Notation:	180° reversible
Insert pour:	Principale and sub spindle
Version:	à double tête
Entraînement d'outil:	Méplat (~DIN 1809)
Taille du cylindre [mm]:	65.00
Type d'arbre:	BMT
Interface de broche:	ER 25 A - u-tec
Rapport de démultiplication [i]:	1:2
Couple max [Nm]:	16
Vitesse max [1/min]:	12000
Sens de rotation:	identique/opposé
Lubrification:	EXT
Remarque:	roulements renforcés
Distance au centre [mm]:	80

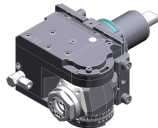
8 039 66 025

Tête de perçage et de fraisage radiale ER 32 AS UT

Poids [kg]:	8.700
Notation:	180° reversible
Insert pour:	Principale and sub spindle
Version:	à double tête
Entraînement d'outil:	Méplat (~DIN 1809)
Taille du cylindre [mm]:	65.00
Type d'arbre:	BMT
Interface de broche:	ER 32 A - u-tec
Rapport de démultiplication [i]:	1:1
Couple max [Nm]:	70
Vitesse max [1/min]:	10000
Sens de rotation:	identique/opposé
Lubrification:	EXT
Remarque:	roulements renforcés
Distance au centre [mm]:	72

N° d'article

Désignation

8 043 65 000**Tête pivotante +135°/-30° adj. ER25 AX UT**

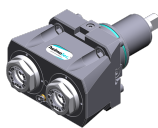
Poids [kg]:	10.800
Notation:	désaxé; 180° réversible
Entraînement d'outil:	Méplat (~DIN 1809)
Taille du cylindre [mm]:	65.00
Type d'arbre:	BMT
Interface de broche:	ER 25 A - u-tec
Rapport de démultiplication [i]:	1:1
Couple max [Nm]:	25
Vitesse max [1/min]:	6000
Sens de rotation:	identique
Lubrification:	EXT
Remarque:	roulements renforcés; Respecter la longueur de l'outil !
Distance au centre [mm]:	69
Décalage de l'axe [mm]:	60

8 043 65 004**Tête pivotante +135°/-30° adj. ER25AX UTIK**

Poids [kg]:	10.080
Notation:	désaxé; 180° réversible
Entraînement d'outil:	Méplat (~DIN 1809)
Taille du cylindre [mm]:	65.00
Type d'arbre:	BMT
Interface de broche:	ER 25 A - u-tec
Rapport de démultiplication [i]:	1:1
Couple max [Nm]:	25
Vitesse max [1/min]:	6000
Sens de rotation:	identique
Lubrification:	Int/ext
Pression max [bar]:	140
Remarque:	roulements renforcés
Distance au centre [mm]:	69
Décalage de l'axe [mm]:	60

8 050 65 011**Tête multibroche ER 25 AX UT**

Poids [kg]:	6.700
Version:	2-spindles
Entraînement d'outil:	Méplat (~DIN 1809)
Taille du cylindre [mm]:	65.00
Type d'arbre:	BMT
Interface de broche:	ER 25 A - u-tec
Rapport de démultiplication [i]:	1:1
Couple max [Nm]:	32/Sp.
Vitesse max [1/min]:	6000
Sens de rotation:	opposé
Lubrification:	EXT
Remarque:	roulements renforcés


8 050 65 012**Tête multibroche ER 25 AX UT int**

Poids [kg]:	6.740
Entraînement d'outil:	Méplat (~DIN 1809)
Taille du cylindre [mm]:	65.00
Type d'arbre:	BMT
Interface de broche:	ER 25 A - u-tec
Rapport de démultiplication [i]:	1:1
Couple max [Nm]:	32/Sp.
Vitesse max [1/min]:	6000

N° d'article	Désignation	
	Sens de rotation:	opposé
	Lubrification:	Int/ext
	Pression max [bar]:	25
	Remarque:	roulements renforcés
8 050 66 005	Tête multibroche C 4	
	Poids [kg]:	12.500
	Notation:	180° reversible
	Insert pour:	Principale and sub spindle
	Version:	2-spindles
	Entraînement d'outil:	Méplat (~DIN 1809)
	Taille du cylindre [mm]:	65.00
	Type d'arbre:	BMT
	Interface de broche:	heimatec Capto(TM) C 4
	Rapport de démultiplication [i]:	1:1
	Couple max [Nm]:	50
	Vitesse max [1/min]:	6000
	Sens de rotation:	opposé
	Lubrification:	EXT
	Remarque:	Vérifier l'utilisabilité; longueur de l'outil check !
	Décalage de l'axe [mm]:	62 62
8 053 65 019	Tête de perçage radiale multibroche ER 25 AX UT	
	Poids [kg]:	11.230
	Notation:	180° reversible
	Version:	2-spindles
	Entraînement d'outil:	Méplat (~DIN 1809)
	Taille du cylindre [mm]:	65.00
	Type d'arbre:	BMT
	Interface de broche:	ER 25 A - u-tec
	Rapport de démultiplication [i]:	1:1
	Couple max [Nm]:	32/Sp
	Vitesse max [1/min]:	6000
	Sens de rotation:	identique
	Lubrification:	EXT
	Distance au centre [mm]:	72
8 053 65 022	Tête de perçage radiale multibroche ER 25 AXUT int	
	Poids [kg]:	12.050
	Notation:	180° reversible
	Version:	2-spindles
	Entraînement d'outil:	Méplat (~DIN 1809)
	Taille du cylindre [mm]:	65.00
	Type d'arbre:	BMT
	Interface de broche:	ER 25 A - u-tec
	Rapport de démultiplication [i]:	1:1
	Couple max [Nm]:	32/Sp
	Vitesse max [1/min]:	6000
	Sens de rotation:	identique
	Lubrification:	Int/ext
	Pression max [bar]:	140
	Distance au centre [mm]:	72

N° d'article	Désignation	
8 200 62 006	Plaque de protection 96,0x100,0x 10,0	
	Poids [kg]:	1.340
	Taille du cylindre [mm]:	65.00
	Type d'arbre:	BMT
8 202 10 009	Plaque de base logement longitudinal FN 12	
	Poids [kg]:	1.490
	Notation:	180° reversible
	Type d'arbre:	BMT
	Machine. Seit. réception:	Ressort de centrage b 18
	Interface de broche:	Interface FN 12
	Lubrification:	EXT
8 224 13 015	Porte-outil à tronçonner SH 32	
	Poids [kg]:	1.870
	Insert pour:	Lame de tronçonnage 32
	Version:	Serrage d'outil sur le côté du revolver
	Type d'arbre:	BMT
	Machine. Seit. réception:	Ressort de centrage b 18
	Interface de broche:	Serrage d'outil SH 32
	Lubrification:	EXT
8 224 15 005	Porte-outil combiné sq. 25	
	Poids [kg]:	3.960
	Machine. Seit. réception:	Ressort de centrage b 18
	Interface de broche:	Sq. 25
	Lubrification:	EXT
	Pression max [bar]:	80
8 224 15 006	Porte-outil combiné sq. 25	
	Poids [kg]:	4.590
	Notation:	180° reversible
	Machine. Seit. réception:	Ressort de centrage b 18
	Interface de broche:	Sq. 25
	Lubrification:	Sq. 25
	Pression max [bar]:	EXT
		80
8 224 15 016	Porte-outil combiné sq. 1"	
	Poids [kg]:	4.580
	Type d'arbre:	BMT
	Machine. Seit. réception:	Ressort de centrage b 18
	Interface de broche:	Sq. 1" (25,4mm)
	Lubrification:	Sq. 1" (25,4mm)
		EXT

N° d'article	Désignation	
8 224 15 049	Porte-outil combiné sq. 1" Type d'arbre: Machine. Seit. réception: Interface de broche: Lubrification:	BMT Ressort de centrage b 18 Sq. 1" (25,4mm) Sq. 1" (25,4mm) EXT
8 224 15 052	 Porte-outil combiné sq. 25 int Type d'arbre: Machine. Seit. réception: Interface de broche: Lubrification: Pression max [bar]: Remarque:	BMT Ressort de centrage b 18 Sq. 25 Sq. 25 Int/ext 100 Key rail
8 224 15 053	 Porte-outil combiné sq. 25 int Poids [kg]: Notation: Type d'arbre: Machine. Seit. réception: Interface de broche: Lubrification: Pression max [bar]: Remarque:	4.690 180° reversible BMT Ressort de centrage b 18 Sq. 25 Sq. 25 Int/ext 100 Key rail
8 224 15 056	 Porte-outil combiné sq. 1" int Notation: Type d'arbre: Machine. Seit. réception: Interface de broche: Lubrification: Pression max [bar]: Remarque:	180° reversible BMT Ressort de centrage b 18 Sq. 1" (25,4mm) Sq. 1" (25,4mm) Int/ext 100 Key rail
8 229 16 012	 Outil de base C 4 int Poids [kg]: Notation: Version: Type d'arbre: Machine. Seit. réception: Interface de broche: Lubrification: Remarque: Décalage de l'axe [mm]:	3.300 180° reversible right BMT Ressort de centrage b 18 heimatec Capto(TM) C 4 INT Vérifier l'utilisabilité; Respecter la longueur de l'outil ! 31
8 240 16 036	Mandrin à pinces ER 32 Poids [kg]: Notation: Insert pour: Type d'arbre: Machine. Seit. réception: Interface de broche: Lubrification:	7.370 180° reversible Principale and sub spindle BMT Ressort de centrage b 18 ER 32 Int/ext

N° d'article	Désignation	
	Pression max [bar]:	80
	Distance au centre [mm]:	72
8 240 16 043	Outil de base C 4 int	
	Poids [kg]:	7.320
	Notation:	180° reversible
	Insert pour:	right cutting tools
	Type d'arbre:	BMT
	Machine. Seit. réception:	Ressort de centrage b 18
	Interface de broche:	heimatec Capto(TM) C 4
	Lubrification:	Int/ext
	Distance au centre [mm]:	72
8 240 17 044	Porte-outils pour barre d'alésage Ø 25	
	Poids [kg]:	8.200
	Notation:	180° reversible
	Insert pour:	Principale and sub spindle
	Type d'arbre:	BMT
	Machine. Seit. réception:	Ressort de centrage b 18
	Interface de broche:	Ø 25
	Lubrification:	Int/ext
	Distance au centre [mm]:	72
8 240 17 059	Outil de base C 5 int	
	Poids [kg]:	7.880
	Notation:	180° reversible
	Insert pour:	right cutting tools
	Type d'arbre:	BMT
	Machine. Seit. réception:	Ressort de centrage b 18
	Interface de broche:	heimatec Capto(TM) C 5
	Lubrification:	Int/ext
	Distance au centre [mm]:	72
8 240 17 076	Porte-outils pour barre d'alésage Ø 1"	
	Poids [kg]:	8.120
	Notation:	180° reversible
	Insert pour:	Principale and sub spindle
	Type d'arbre:	BMT
	Machine. Seit. réception:	Ressort de centrage b 18
	Interface de broche:	Ø 1" (25,4mm)
	Lubrification:	Int/ext
	Distance au centre [mm]:	72
8 240 17 091	Porte-outils pour barre d'alésage Ø 25 - fendu	
	Poids [kg]:	4.860
	Notation:	180° reversible
	Version:	fendu
	Type d'arbre:	BMT
	Machine. Seit. réception:	Ressort de centrage b 18
	Interface de broche:	Ø 25
	Lubrification:	EXT
	Distance au centre [mm]:	72

HAAS

ST-30/Y - BMT 65 Subspindle

heimatec®

N° d'article

Désignation

8 240 18 089

**Porte-outils pour barre d'alésage Ø 32**

Poids [kg]: 7.900
 Notation: 180° reversible
 Insert pour: Principale and sub spindle
 Type d'arbre: BMT
 Machine. Seit. réception: Ressort de centrage b 18
 Interface de broche: Ø 32
 Lubrification: Int/ext
 Distance au centre [mm]: 72

8 240 19 032

**Porte-outils pour barre d'alésage Ø 40**

Poids [kg]: 7.671
 Notation: 180° reversible
 Insert pour: Principale and sub spindle
 Type d'arbre: BMT
 Machine. Seit. réception: Ressort de centrage b 18
 Interface de broche: Ø 40
 Lubrification: Int/ext
 Pression max [bar]: 80
 Distance au centre [mm]: 72

8 240 19 048

**Porte-outils pour barre d'alésage Ø 2"**

Poids [kg]: 6.780
 Notation: 180° reversible
 Insert pour: Principale and sub spindle
 Type d'arbre: BMT
 Machine. Seit. réception: Ressort de centrage b 18
 Interface de broche: Ø 2" (50,8mm)
 Lubrification: Int/ext
 Distance au centre [mm]: 72

8 240 19 067

Porte-outils pour barre d'alésage Ø 50

Poids [kg]: 6.860
 Notation: 180° reversible
 Insert pour: Principale and sub spindle
 Type d'arbre: BMT
 Machine. Seit. réception: Ressort de centrage b 18
 Interface de broche: Ø 50
 Lubrification: Int/ext
 Pression max [bar]: 80
 Distance au centre [mm]: 72

8 240 19 101

Porte-outils pour barre d'alésage Ø 40 - fendu

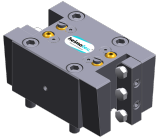
Poids [kg]: 4.390
 Notation: 180° reversible
 Version: fendu
 Type d'arbre: BMT
 Machine. Seit. réception: Ressort de centrage b 18
 Interface de broche: Ø 40
 Lubrification: EXT
 Distance au centre [mm]: 72

N° d'article	Désignation	
8 240 19 128	Porte-outils pour barre d'alésage Ø 1 1/2"	
	Poids [kg]:	7.260
	Notation:	180° reversible
	Insert pour:	Principale and sub spindle
	Type d'arbre:	BMT
	Machine. Seit. réception:	Ressort de centrage b 18
	Interface de broche:	Ø 1 1/2" (38,1mm)
	Lubrification:	Int/ext
	Distance au centre [mm]:	72
8 240 19 132	Porte-outils pour barre d'alésage Ø 40	
	Poids [kg]:	7.500
	Notation:	180° reversible
	Insert pour:	Principale and sub spindle
	Type d'arbre:	BMT
	Machine. Seit. réception:	Ressort de centrage b 18
	Interface de broche:	Ø 40
	Lubrification:	Int/ext
	Distance au centre [mm]:	72
8 244 15 005	Porte-outil combiné à dresser la face sq. 25	
	Poids [kg]:	6.510
	Type d'arbre:	BMT
	Machine. Seit. réception:	Centering key slot b 18
	Interface de broche:	Sq. 25
	Lubrification:	EXT
	Pression max [bar]:	80
8 244 15 006	Porte-outil combiné à dresser la face sq. 1"	
	Poids [kg]:	6.530
	Type d'arbre:	BMT
	Machine. Seit. réception:	Centering key slot b 18
	Interface de broche:	Sq. 1" (25,4mm)
	Lubrification:	EXT
8 249 15 012	Double mandrin à pinces ER 25	
	Notation:	180° reversible
	Insert pour:	Principale and sub spindle
	Type d'arbre:	BMT
	Machine. Seit. réception:	Ressort de centrage b 18
	Interface de broche:	ER 25
	Lubrification:	Int/ext
	Distance au centre [mm]:	72
8 249 16 007	Double mandrin à pinces ER 32	
	Poids [kg]:	6.160
	Notation:	180° reversible
	Insert pour:	Principale and sub spindle
	Type d'arbre:	BMT
	Machine. Seit. réception:	Ressort de centrage b 18
	Interface de broche:	ER 32
	Lubrification:	Int/ext
	Distance au centre [mm]:	72

N° d'article

Désignation

8 251 15 003

Double porte-outil combiné sq. 25

Notation:

Type d'arbre:

Machine. Seit. réception:

Interface de broche:

180° reversible

BMT

Ressort de centrage b 18

Sq. 25

Sq. 25

Sq. 25

Sq. 25

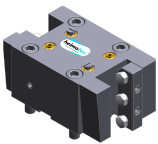
Lubrification:

EXT

Pression max [bar]:

80

8 251 15 008

Double porte-outil combiné sq. 1"

Poids [kg]:

6.590

Type d'arbre:

BMT

Machine. Seit. réception:

Ressort de centrage b 18

Interface de broche:

Sq. 1" (25,4mm)

Lubrification:

EXT

8 251 15 026

Combi multiple holder sq. 1"

Poids [kg]:

5.530

Insert pour:

Broche principale

Type d'arbre:

BMT

Machine. Seit. réception:

Ressort de centrage b 18

Interface de broche:

Sq. 1" (25,4mm)

Sq. 1" (25,4mm)

Lubrification:

EXT

8 251 15 028

Combi multiple holder 3x sq. 25

Poids [kg]:

5.570

Insert pour:

Broche principale

Type d'arbre:

BMT

Machine. Seit. réception:

Ressort de centrage b 18

Interface de broche:

Sq. 25

Sq. 25

Lubrification:

EXT

8 251 15 029

Combi multiple holder sq. 25

Insert pour:

Principale and sub spindle

Type d'arbre:

BMT

Machine. Seit. réception:

Ressort de centrage b 18

Interface de broche:

Sq. 25

Sq. 25

Sq. 25

Sq. 25

Lubrification:

EXT

8 251 15 030

Combi multiple holder sq. 1"

Poids [kg]:

9.830

Insert pour:

Principale and sub spindle

Type d'arbre:

BMT

Machine. Seit. réception:

Ressort de centrage b 18

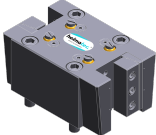
Interface de broche:



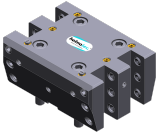
Sq. 1" (25,4mm)

Sq. 1" (25,4mm)

Sq. 1" (25,4mm)

Sq. 1" (25,4mm)

N° d'article	Désignation	
	Lubrification:	EXT
8 251 15 046	Double porte-outil combiné sq. 25 int	
	Poids [kg]:	6.520
	Notation:	180° reversible
	Type d'arbre:	BMT
	Machine. Seit. réception:	Ressort de centrage b 18
	Interface de broche:	Sq. 25
		Sq. 25
		Sq. 25
		Sq. 25
	Lubrification:	Int/ext
	Pression max [bar]:	100
	Remarque:	Key rail
8 253 17 079	Porte-foret à usage multiple Ø 25	
	Poids [kg]:	8.120
	Insert pour:	Broche principale
	Type d'arbre:	BMT
	Machine. Seit. réception:	Ressort de centrage b 18
	Interface de broche:	Ø 25
		Ø 25
	Lubrification:	Int/ext
	Distance au centre [mm]:	56/107
8 253 17 080	Porte-foret à usage multiple Ø 1"	
	Poids [kg]:	8.020
	Insert pour:	Broche principale
	Type d'arbre:	BMT
	Machine. Seit. réception:	Ressort de centrage b 18
	Interface de broche:	Ø 1"(25,4 mm)
		Ø 1"(25,4 mm)
	Lubrification:	Int/ext
	Distance au centre [mm]:	56/107
8 253 17 081	Porte-foret à usage multiple, double Ø 1"	
	Poids [kg]:	14.310
	Insert pour:	Principale and sub spindle
	Type d'arbre:	BMT
	Machine. Seit. réception:	Ressort de centrage b 18
	Interface de broche:	Ø 1"(25,4 mm)
		Ø 1"(25,4 mm)
		Ø 1"(25,4 mm)
		Ø 1"(25,4 mm)
	Lubrification:	Int/ext
	Distance au centre [mm]:	56/107
8 253 17 082	Porte-foret à usage multiple Ø 25	
	Poids [kg]:	14.360
	Insert pour:	Principale and sub spindle
	Type d'arbre:	BMT
	Machine. Seit. réception:	Ressort de centrage b 18
	Interface de broche:	Ø 25
		Ø 25
		Ø 25
		Ø 25
	Lubrification:	Int/ext

N° d'article	Désignation	
	Distance au centre [mm]:	56/107
8 253 17 097	Porte-foret à usage multiple, double Ø 25	
	Poids [kg]:	8.110
	Notation:	180° reversible
	Insert pour:	Principale and sub spindle
	Type d'arbre:	BMT
	Machine. Seit. réception:	Ressort de centrage b 18
	Interface de broche:	Ø 25 Ø 25 Ø 25 Ø 25 Ø 25 Ø 25
	Lubrification:	Int/ext
	Distance au centre [mm]:	36/75/114
8 253 17 115	Porte-foret à usage multiple Ø 1 1/4"	
	Poids [kg]:	8.950
	Notation:	180° reversible
	Type d'arbre:	BMT
	Machine. Seit. réception:	Ressort de centrage b 18
	Interface de broche:	Ø 1 1/4" (31,75mm) Ø 1 1/4" (31,75mm)
	Lubrification:	Int/ext
	Distance au centre [mm]:	70/110
8 253 18 005	Double porte-foret Ø 1 1/4"	
	Poids [kg]:	9.100
	Notation:	180° reversible
	Insert pour:	Principale and sub spindle
	Type d'arbre:	BMT
	Machine. Seit. réception:	Ressort de centrage b 18
	Interface de broche:	Ø 1 1/4" (31,75mm)
	Lubrification:	Int/ext
	Distance au centre [mm]:	56/107
8 253 18 006	Double porte-foret Ø 32	
	Poids [kg]:	8.860
	Notation:	180° reversible
	Insert pour:	Principale and sub spindle
	Type d'arbre:	BMT
	Machine. Seit. réception:	Ressort de centrage b 18
	Interface de broche:	Ø 32 Ø 32
	Lubrification:	Int/ext
	Remarque:	Special
	Distance au centre [mm]:	70/110
8 259 12 007	Porte-outil à usage multiple sq. 25/1"	
	Poids [kg]:	8.790
	Insert pour:	Principale and sub spindle
	Version:	Y-axes offset
	Type d'arbre:	BMT
	Machine. Seit. réception:	Ressort de centrage b 18
	Interface de broche:	Sq. 25/1" (25,4mm)

N° d'article

Désignation

		Sq. 25/1" (25,4mm) Sq. 25/1" (25,4mm) Sq. 25/1" (25,4mm) EXT
	Lubrification:	EXT
8 259 12 008	Porte-outil à usage multiple sq. 25/1"	
	Poids [kg]:	5.000
	Notation:	180° reversible
	Version:	Y-axes offset
	Type d'arbre:	BMT
	Machine. Seit. réception:	Ressort de centrage b 18
	Interface de broche:	Sq. 25/1" (25,4 mm) Sq. 25/1" (25,4 mm)
	Lubrification:	EXT
8 320 12 017	Porte-outil à tronçonner à hauteur réglable SH 26 int	
	Poids [kg]:	1.980
	Notation:	180° reversible
	Type d'arbre:	BMT
	Machine. Seit. réception:	Ressort de centrage b 18
	Interface de broche:	Serrage d'outil SH 26
	Lubrification:	Int/ext
	Pression max [bar]:	70
8 320 13 005	Porte-outil à tronçonner à hauteur réglable SH 32 int	
	Poids [kg]:	2.120
	Notation:	180° reversible
	Type d'arbre:	BMT
	Machine. Seit. réception:	Ressort de centrage b 18
	Interface de broche:	Serrage d'outil SH 32
	Lubrification:	Int/ext
	Pression max [bar]:	70
8 320 13 019	Porte-outil à tronçonner à hauteur réglable SH 32 int	
	Notation:	180° reversible
	Type d'arbre:	BMT
	Machine. Seit. réception:	Ressort de centrage b 18
	Interface de broche:	Serrage d'outil SH 32
	Lubrification:	Int/ext
	Pression max [bar]:	70
	Remarque:	avec offset cut-off tool holder; utilisabilité
8 320 13 020	Porte-outil à tronçonner à hauteur réglable SH 32 int	
	Poids [kg]:	2.240
	Notation:	180° reversible
	Type d'arbre:	BMT
	Machine. Seit. réception:	Ressort de centrage b 18
	Interface de broche:	Serrage d'outil SH 32
	Lubrification:	Int/ext
	Pression max [bar]:	70
	Remarque:	Serrage d'outil internal

HAAS

ST-30/Y - BMT 65 Subspindle

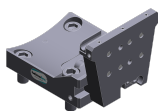
heimatec®

N° d'article

Désignation

8 320 19 020

Porte-outil à tronçonner à hauteur réglable 845 int



Notation:

180° reversible

Type d'arbre:

BMT

Machine. Seit. réception:

Ressort de centrage b 18

Interface de broche:

 System 845

Lubrification:

INT

Pression max [bar]:

70

Remarque:

Serrage d'outil internal



● succursales HEIMATEC

○ nos représentations dans le monde entier

heimatec[®]

Siège
heimatec GmbH
Outils de précision
Carl-Benz-Str. 4
77871 Renchen
Allemagne

Vous trouverez les coordonnées de nos partenaires commerciaux dans le monde entier sur
notre site internet : <https://heimatec.com/partners>

T+49 7843 9466 0
www.heimatec.com
info@heimatec.com