

Miyano

ABX 51 THY



Hightech von heimatec - Werkzeuge und Systeme für die produktive Dreh- und Fräsbearbeitung

heimatec gehört zu den internationalen Technologie- und Qualitätsführern von Präzisionswerkzeugen und ist auf die Entwicklung und Herstellung von hochpräzisen festen und angetriebenen Werkzeugen für alle CNC-Drehmaschinen, CNC-Dreh-Fräszentren und CNC-Bearbeitungszentren spezialisiert.

Die Produktpalette* reicht von statischen BMT- und VDI-Werkzeughaltern über angetriebene Werkzeuge bis hin zu hochkomplexen kundenbezogenen Individuallösungen. heimatec, mit Hauptsitz in Renchen, besitzt eine Tochtergesellschaft in Asien und Indien sowie zahlreiche Repräsentanzen und Handelspartner über den ganzen Globus verteilt.

*UNSERE PRODUKTE

Feste Werkzeughalter

Angetriebene Werkzeugeinheiten

Präzisionswerkzeuge

Werkzeuge für Dreh- und Bearbeitungszentren

Werkzeuge für Langdrehautomaten

Werkzeugwechsel- und Schnellwechselsysteme

Werkzeugsysteme für die Verzahnungsherstellung

Digitales Werkzeugmanagement

Das Katalog-Werk einschließlich aller seiner Teile ist urheberrechtlich geschützt. Jede Verwertung außerhalb der engen Grenzen des Urheberrechtsgesetzes ist ohne Zustimmung der Rechteinhaber unzulässig und strafbar. Das gilt insbesondere für Vervielfältigungen, Übersetzungen, Mikroverfilmungen und die Einspeicherung und Verarbeitung in elektronischen Systemen.

heimatec GmbH behält sich Änderungen technischer Art jederzeit ohne Vorankündigung vor. Dies gilt insbesondere bei Anpassungen an neue oder geänderte internationale Normen oder bei Weiterentwicklungen unserer Produkte oder Herstellungsprozesse.

Die aktuelle Version unserer Allgemeinen Geschäftsbedingungen (AGB) finden Sie auf unserer Webseite.

Artikel-Nr.

Bezeichnung

8 010 55 036

Axial-Bohr- und Fräskopf ER 25 AX UT



Gewicht [kg]: 3.640
 Werkzeugantrieb: Zweiflach (~DIN 1809)
 Schaftgröße [mm]: 54.00
 Schafttyp: BMT
 Werkzeugaufnahme: ER 25 A - u-tec
 Übersetzung [i]: 1:1
 Drehmoment max [Nm]: 50
 Drehzahl max [1/min]: 6000
 Drehrichtung: gleich
 Kühlmittel: EK
 Hinweis: Kombilagerung

8 010 55 037

Axial-Bohr- und Fräskopf ER 25 AX UT IK



Gewicht [kg]: 3.810
 Werkzeugantrieb: Zweiflach (~DIN 1809)
 Schaftgröße [mm]: 54.00
 Schafttyp: BMT
 Werkzeugaufnahme: ER 25 A - u-tec
 Übersetzung [i]: 1:1
 Drehmoment max [Nm]: 50
 Drehzahl max [1/min]: 6000
 Drehrichtung: gleich
 Kühlmittel: IK/EK
 Druck max [bar]: 25
 Hinweis: Kombilagerung

8 010 55 047

Axial-Bohr- und Fräskopf ER 25 M



Gewicht [kg]: 2.130
 Werkzeugantrieb: Zweiflach (~DIN 1809)
 Schaftgröße [mm]: 54.00
 Schafttyp: BMT
 Werkzeugaufnahme: ER 25
 Übersetzung [i]: 1:1
 Drehmoment max [Nm]: 50
 Drehzahl max [1/min]: 6000
 Drehrichtung: gleich
 Kühlmittel: EK
 Hinweis: schlanke Version

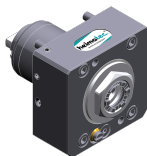
8 010 55 048

Axial-Bohr- und Fräskopf ER 25 M IK

Gewicht [kg]: 2.230
 Werkzeugantrieb: Zweiflach (~DIN 1809)
 Schaftgröße [mm]: 54.00
 Schafttyp: BMT
 Werkzeugaufnahme: ER 25
 Übersetzung [i]: 1:1
 Drehmoment max [Nm]: 50
 Drehzahl max [1/min]: 6000
 Drehrichtung: gleich
 Kühlmittel: IK/EK
 Druck max [bar]: 25
 Hinweis: schlanke Version

Artikel-Nr. Bezeichnung

8 010 55 097



Axial-Bohr- und Fräskopf ER 25 AX UT IK

Gewicht [kg]: 3.760
 Werkzeugantrieb: Zweiflach (~DIN 1809)
 Schaftgröße [mm]: 54.00
 Schafttyp: BMT
 Werkzeugaufnahme: ER 25 A - u-tec
 Übersetzung [i]: 1:1
 Drehmoment max [Nm]: 50
 Drehzahl max [1/min]: 15000
 Drehrichtung: gleich
 Kühlmittel: IK/EK
 Druck max [bar]: 100
 Hinweis: Trockenlauf möglich

8 010 56 075



Axial-Bohr- und Fräskopf ER 32 AX UT

Gewicht [kg]: 3.730
 Werkzeugantrieb: Zweiflach (~DIN 1809)
 Schaftgröße [mm]: 54.00
 Schafttyp: BMT
 Werkzeugaufnahme: ER 32 A - u-tec
 Übersetzung [i]: 1:1
 Drehmoment max [Nm]: 50
 Drehzahl max [1/min]: 6000
 Drehrichtung: gleich
 Kühlmittel: EK
 Hinweis: Kombilagerung

8 010 56 076



Axial-Bohr- und Fräskopf ER 32 AX UT IK

Gewicht [kg]: 3.820
 Werkzeugantrieb: Zweiflach (~DIN 1809)
 Schaftgröße [mm]: 54.00
 Schafttyp: BMT
 Werkzeugaufnahme: ER 32 A - u-tec
 Übersetzung [i]: 1:1
 Drehmoment max [Nm]: 50
 Drehzahl max [1/min]: 6000
 Drehrichtung: gleich
 Kühlmittel: IK/EK
 Druck max [bar]: 25
 Hinweis: Kombilagerung

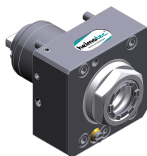
8 010 56 104

Axial-Bohr- und Fräskopf Weldon 20 IK

Gewicht [kg]: 3.960
 Werkzeugantrieb: Zweiflach (~DIN 1809)
 Schaftgröße [mm]: 54.00
 Schafttyp: BMT
 Werkzeugaufnahme: Weldon (DIN 1835 B) 20
 Übersetzung [i]: 1:1
 Drehmoment max [Nm]: 50
 Drehzahl max [1/min]: 6000
 Drehrichtung: gleich
 Kühlmittel: IK/EK
 Druck max [bar]: 25
 Hinweis: Kombilagerung

Artikel-Nr.	Bezeichnung
-------------	-------------

8 010 56 135



Axial-Bohr- und Fräskopf ER 32 AX UT IK

Gewicht [kg]:	3.800
Werkzeugantrieb:	Zweiflach (~DIN 1809)
Schaftgröße [mm]:	54.00
Schafttyp:	BMT
Werkzeugaufnahme:	ER 32 A - u-tec
Übersetzung [i]:	1:1
Drehmoment max [Nm]:	50
Drehzahl max [1/min]:	15000
Drehrichtung:	gleich
Kühlmittel:	IK/EK
Druck max [bar]:	100
Hinweis:	Trockenlauf möglich

8 010 57 082

Axial-Bohr- und Fräskopf Weldon 25 IK

Gewicht [kg]:	4.130
Werkzeugantrieb:	Zweiflach (~DIN 1809)
Schaftgröße [mm]:	54.00
Schafttyp:	BMT
Werkzeugaufnahme:	Weldon (DIN 1835 B) 25
Übersetzung [i]:	1:1
Drehmoment max [Nm]:	50
Drehzahl max [1/min]:	6000
Drehrichtung:	gleich
Kühlmittel:	IK/EK
Druck max [bar]:	25
Hinweis:	Kombilagerung

8 011 54 014

Axial-Fräskopf Kombidorn 3/4"

Gewicht [kg]:	3.980
Werkzeugantrieb:	Zweiflach (~DIN 1809)
Schaftgröße [mm]:	54.00
Schafttyp:	BMT
Werkzeugaufnahme:	Kombidorn 3/4" (19,05mm)
Übersetzung [i]:	1:1
Drehmoment max [Nm]:	50
Drehzahl max [1/min]:	6000
Drehrichtung:	gleich
Kühlmittel:	EK
Hinweis:	Kombilagerung

8 011 54 016

Axial-Fräskopf Kombidorn 16

Gewicht [kg]:	3.860
Werkzeugantrieb:	Zweiflach (~DIN 1809)
Schaftgröße [mm]:	54.00
Schafttyp:	BMT
Werkzeugaufnahme:	Kombidorn 16
Übersetzung [i]:	1:1
Drehmoment max [Nm]:	50
Drehzahl max [1/min]:	6000
Drehrichtung:	gleich
Kühlmittel:	EK
Hinweis:	Kombilagerung

Artikel-Nr.	Bezeichnung	
8 011 55 016	Axial-Fräskopf Kombidorn 22	
	Gewicht [kg]:	3.960
	Werkzeugantrieb:	Zweiflach (~DIN 1809)
	Schaftgröße [mm]:	54.00
	Schafttyp:	BMT
	Werkzeugaufnahme:	Kombidorn 22
	Übersetzung [i]:	1:1
	Drehmoment max [Nm]:	50
	Drehzahl max [1/min]:	6000
	Drehrichtung:	gleich
	Kühlmittel:	EK
	Hinweis:	Kombilagerung
8 013 54 016	Axial-Bohr- und Fräskopf ER 16 AX UT	
	Gewicht [kg]:	3.580
	Werkzeugantrieb:	Zweiflach (~DIN 1809)
	Schaftgröße [mm]:	54.00
	Schafttyp:	BMT
	Werkzeugaufnahme:	ER 16 A - u-tec
	Übersetzung [i]:	1:4
	Drehmoment max [Nm]:	5
	Drehzahl max [1/min]:	24000
	Drehrichtung:	gleich
	Kühlmittel:	EK
8 019 54 011	Axial-Bohr- und Fräskopf ER 16 AX UT	
	Zusatzbezeichnung:	achsversetzt; 180° umsetzbar
	Werkzeugantrieb:	Zweiflach (~DIN 1809)
	Schaftgröße [mm]:	54.00
	Schafttyp:	BMT
	Werkzeugaufnahme:	ER 16 A - u-tec
	Übersetzung [i]:	1:3
	Drehmoment max [Nm]:	16
	Drehzahl max [1/min]:	18000
	Drehrichtung:	ungleich
	Kühlmittel:	EK
	Achsversatz [mm]:	50
8 019 54 033	Axial-Bohr- und Fräskopf ER 16 AX UT IK	
	Zusatzbezeichnung:	achsversetzt; 180° umsetzbar
	Werkzeugantrieb:	Zweiflach (~DIN 1809)
	Schaftgröße [mm]:	54.00
	Schafttyp:	BMT
	Werkzeugaufnahme:	ER 16 A - u-tec
	Übersetzung [i]:	1:3
	Drehmoment max [Nm]:	16
	Drehzahl max [1/min]:	18000
	Drehrichtung:	ungleich
	Kühlmittel:	IK/EK
	Druck max [bar]:	140
	Achsversatz [mm]:	50

Artikel-Nr.	Bezeichnung	
8 019 55 014	Axial-Bohr- und Fräskopf ER 25 AX UT	
	Gewicht [kg]:	5.880
	Zusatzbezeichnung:	achsversetzt; 180° umsetzbar
	Werkzeugantrieb:	Zweiflach (~DIN 1809)
	Schaftgröße [mm]:	54.00
	Schafttyp:	BMT
	Werkzeugaufnahme:	ER 25 A - u-tec
	Übersetzung [i]:	1:2
	Drehmoment max [Nm]:	40
	Drehzahl max [1/min]:	12000
	Drehrichtung:	ungleich
	Kühlmittel:	EK
	Hinweis:	verstärkte Lagerung
	Achsversatz [mm]:	50
8 019 55 019	Axial-Bohr- und Fräskopf ER 25 AX UT IK	
	Gewicht [kg]:	7.290
	Zusatzbezeichnung:	achsversetzt; 180° umsetzbar
	Werkzeugantrieb:	Zweiflach (~DIN 1809)
	Schaftgröße [mm]:	54.00
	Schafttyp:	BMT
	Werkzeugaufnahme:	ER 25 A - u-tec
	Übersetzung [i]:	1:2
	Drehmoment max [Nm]:	40
	Drehzahl max [1/min]:	12000
	Drehrichtung:	ungleich
	Kühlmittel:	IK/EK
	Druck max [bar]:	140
	Hinweis:	verstärkte Lagerung
	Achsversatz [mm]:	50
8 019 55 058	Axial-Bohr- und Fräskopf ER 25 AX UT	
	Gewicht [kg]:	5.920
	Zusatzbezeichnung:	achsversetzt; 180° umsetzbar
	Werkzeugantrieb:	Zweiflach (~DIN 1809)
	Schaftgröße [mm]:	54.00
	Schafttyp:	BMT
	Werkzeugaufnahme:	ER 25 A - u-tec
	Übersetzung [i]:	1:3
	Drehmoment max [Nm]:	12
	Drehzahl max [1/min]:	15000
	Drehrichtung:	ungleich
	Kühlmittel:	EK
	Hinweis:	verstärkte Lagerung
	Achsversatz [mm]:	50
8 019 55 059	Axial-Bohr- und Fräskopf ER 25 AX UT IK	
	Gewicht [kg]:	7.340
	Zusatzbezeichnung:	achsversetzt; 180° umsetzbar
	Werkzeugantrieb:	Zweiflach (~DIN 1809)
	Schaftgröße [mm]:	54.00
	Schafttyp:	BMT
	Werkzeugaufnahme:	ER 25 A - u-tec
	Übersetzung [i]:	1:3
	Drehmoment max [Nm]:	12
	Drehzahl max [1/min]:	15000
	Drehrichtung:	ungleich
	Kühlmittel:	IK/EK

Artikel-Nr. Bezeichnung

Druck max [bar]: 140
Hinweis: verstärkte Lagerung
Achsversatz [mm]: 50

8 030 54 063



Winkel-Bohr- und Fräskopf ER 16 AX UT IK
Zusatzbezeichnung: 180° umsetzbar
Werkzeugantrieb: Zweiflach (~DIN 1809)
Schaftgröße [mm]: 54.00
Schafttyp: BMT
Werkzeugaufnahme: ER 16 A - u-tec
Übersetzung [i]: 1:4
Drehmoment max [Nm]: 5
Drehzahl max [1/min]: 24000
Drehrichtung: ungleich
Kühlmittel: IK/EK
Druck max [bar]: 140
Mittenmaß [mm]: 75

8 030 55 096

Winkel-Bohr- und Fräskopf ER 25 AX UT
Gewicht [kg]: 6.970
Zusatzbezeichnung: 180° umsetzbar
Werkzeugantrieb: Zweiflach (~DIN 1809)
Schaftgröße [mm]: 54.00
Schafttyp: BMT
Werkzeugaufnahme: ER 25 A - u-tec
Übersetzung [i]: 1:2
Drehmoment max [Nm]: 16
Drehzahl max [1/min]: 12000
Drehrichtung: gleich
Kühlmittel: EK
Hinweis: verstärkte Lagerung
Mittenmaß [mm]: 85

8 030 55 125

Winkel-Bohr- und Fräskopf ER 25 IK
Gewicht [kg]: 7.790
Zusatzbezeichnung: 180° umsetzbar
Werkzeugantrieb: Zweiflach (~DIN 1809)
Schaftgröße [mm]: 54.00
Werkzeugaufnahme: ER 25
Übersetzung [i]: 1:1
Drehmoment max [Nm]: 50
Drehzahl max [1/min]: 6000
Drehrichtung: ungleich
Kühlmittel: IK/EK
Druck max [bar]: 140
Hinweis: Kombilagerung
Mittenmaß [mm]: 75

8 030 55 137

Winkel-Bohr- und Fräskopf ER 25 AX UT IK
Gewicht [kg]: 6.860
Zusatzbezeichnung: 180° umsetzbar
Werkzeugantrieb: Zweiflach (~DIN 1809)
Schaftgröße [mm]: 54.00
Schafttyp: BMT
Werkzeugaufnahme: ER 25 A - u-tec
Übersetzung [i]: 1:2
Drehmoment max [Nm]: 16

Artikel-Nr.	Bezeichnung
-------------	-------------

Drehzahl max [1/min]:	12000
Drehrichtung:	gleich
Kühlmittel:	IK/EK
Druck max [bar]:	140
Hinweis:	verstärkte Lagerung
Mittenmaß [mm]:	85

8 030 55 178 Winkel-Bohr- und Fräskopf ER 25 AX UT IK

Gewicht [kg]:	6.810
Zusatzbezeichnung:	180° umsetzbar
Werkzeugantrieb:	Zweiflach (~DIN 1809)
Schaftgröße [mm]:	54.00
Schafttyp:	BMT
Werkzeugaufnahme:	ER 25 A - u-tec
Übersetzung [i]:	1:3
Drehmoment max [Nm]:	12
Drehzahl max [1/min]:	18000
Drehrichtung:	gleich
Kühlmittel:	IK/EK
Druck max [bar]:	140
Hinweis:	verstärkte Lagerung
Mittenmaß [mm]:	85


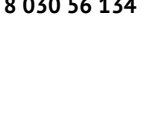
8 030 55 201 Winkel-Bohr- und Fräskopf ER 25 AX UT IK

Gewicht [kg]:	6.850
Zusatzbezeichnung:	180° umsetzbar
Werkzeugantrieb:	Zweiflach (~DIN 1809)
Schaftgröße [mm]:	54.00
Schafttyp:	BMT
Werkzeugaufnahme:	ER 25 A - u-tec
Übersetzung [i]:	1:3
Drehmoment max [Nm]:	12
Drehzahl max [1/min]:	18000
Drehrichtung:	gleich
Kühlmittel:	IK/EK
Druck max [bar]:	140
Hinweis:	starke Lagerung
Mittenmaß [mm]:	85


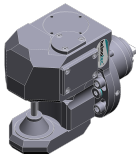
8 030 55 259 Winkel-Bohr- und Fräskopf ER 25 AX UT



Gewicht [kg]:	6.640
Zusatzbezeichnung:	180° umsetzbar
Werkzeugantrieb:	Zweiflach (~DIN 1809)
Schaftgröße [mm]:	54.00
Schafttyp:	BMT
Werkzeugaufnahme:	ER 25 A - u-tec
Übersetzung [i]:	1:1
Drehmoment max [Nm]:	50
Drehzahl max [1/min]:	12000
Drehrichtung:	ungleich
Kühlmittel:	EK
Mittenmaß [mm]:	75


Artikel-Nr.	Bezeichnung	
8 030 55 260		Winkel-Bohr- und Fräskopf ER 25 AX UT IK
		Gewicht [kg]: 7.000 Zusatzbezeichnung: 180° umsetzbar Werkzeugantrieb: Zweiflach (~DIN 1809) Schaftgröße [mm]: 54.00 Schafttyp: BMT Werkzeugaufnahme: ER 25 A - u-tec Übersetzung [i]: 1:1 Drehmoment max [Nm]: 50 Drehzahl max [1/min]: 12000 Drehrichtung: ungleich Kühlmittel: IK/EK Druck max [bar]: 140 Mittenmaß [mm]: 75
8 030 56 134		Winkel-Bohr- und Fräskopf ER 32 AX UT IK
		Gewicht [kg]: 9.670 Zusatzbezeichnung: 180° umsetzbar Werkzeugantrieb: Zweiflach (~DIN 1809) Schaftgröße [mm]: 54.00 Schafttyp: BMT Werkzeugaufnahme: ER 32 A - u-tec Übersetzung [i]: 1:1 Drehmoment max [Nm]: 50 Drehzahl max [1/min]: 6000 Drehrichtung: ungleich Kühlmittel: IK/EK Druck max [bar]: 140 Hinweis: Einsetzbarkeit unbedingt prüfen! Kombilagerung Mittenmaß [mm]: 100
8 030 56 260		Winkel-Bohr- und Fräskopf ER 32 AX UT
		Gewicht [kg]: 6.600 Zusatzbezeichnung: 180° umsetzbar Werkzeugantrieb: Zweiflach (~DIN 1809) Schaftgröße [mm]: 54.00 Schafttyp: BMT Werkzeugaufnahme: ER 32 A - u-tec Übersetzung [i]: 1:1 Drehmoment max [Nm]: 50 Drehzahl max [1/min]: 12000 Drehrichtung: ungleich Kühlmittel: EK Mittenmaß [mm]: 75
8 031 54 021		Winkel-Polygonfräskopf Dorn 16
		Zusatzbezeichnung: 180° umsetzbar Werkzeugantrieb: Zweiflach (~DIN 1809) Schaftgröße [mm]: 54.00 Schafttyp: BMT Werkzeugaufnahme: Polygondorn 16 Übersetzung [i]: 1:1 Drehmoment max [Nm]: 50 Drehzahl max [1/min]: 6000 Drehrichtung: ungleich Kühlmittel: EK Hinweis: Kombilagerung

Artikel-Nr.	Bezeichnung
-------------	-------------

	Mittenmaß [mm]:	75
8 031 55 024	Winkel-Polygonfräskopf Dorn 22	
	Gewicht [kg]:	7.260
	Zusatzbezeichnung:	180° umsetzbar
	Werkzeugantrieb:	Zweiflach (~DIN 1809)
	Schaftgröße [mm]:	54.00
	Schafttyp:	BMT
	Werkzeugaufnahme:	Polygondorn 22
	Übersetzung [i]:	1:1
	Drehmoment max [Nm]:	50
	Drehzahl max [1/min]:	8000
	Drehrichtung:	ungleich
	Kühlmittel:	EK
	Hinweis:	Kombilagerung
	Mittenmaß [mm]:	75
8 037 51 001	Winkel-Scheibenfräserkopf Dorn 8	
	Gewicht [kg]:	7.850
	Werkzeugantrieb:	Zweiflach (~DIN 1809)
	Schaftgröße [mm]:	54.00
	Schafttyp:	BMT
	Werkzeugaufnahme:	Fräserwelle 8
	Übersetzung [i]:	1:1
	Drehmoment max [Nm]:	50
	Drehzahl max [1/min]:	3000
	Drehrichtung:	ungleich
	Kühlmittel:	EK
	Hinweis:	starke Version
	Mittenmaß [mm]:	90
8 037 54 021	Winkel-Scheibenfräserkopf Dorn 16	
	Gewicht [kg]:	7.720
	Werkzeugantrieb:	Zweiflach (~DIN 1809)
	Schaftgröße [mm]:	54.00
	Schafttyp:	BMT
	Werkzeugaufnahme:	Fräserwelle 16
	Übersetzung [i]:	1:1
	Drehmoment max [Nm]:	50
	Drehzahl max [1/min]:	3000
	Drehrichtung:	ungleich
	Kühlmittel:	EK
	Hinweis:	starke Version
	Mittenmaß [mm]:	90
8 037 55 015	Winkel-Scheibenfräserkopf Dorn 22	
	Gewicht [kg]:	8.070
	Werkzeugantrieb:	Zweiflach (~DIN 1809)
	Schaftgröße [mm]:	54.00
	Werkzeugaufnahme:	Fräserwelle 22
	Übersetzung [i]:	1:1
	Drehmoment max [Nm]:	50
	Drehzahl max [1/min]:	3000
	Drehrichtung:	ungleich
	Kühlmittel:	EK
	Hinweis:	starke Version
	Mittenmaß [mm]:	90

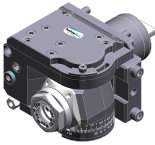
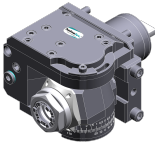
Artikel-Nr.	Bezeichnung
-------------	-------------



8 039 55 032	Winkel-Bohr- und Fräskopf ER 25 AX UT
Gewicht [kg]:	7.720
Zusatzbezeichnung:	180° umsetzbar
Ausführung:	doppelspindlig
Werkzeugantrieb:	Zweiflach (~DIN 1809)
Schaftgröße [mm]:	54.00
Schafttyp:	BMT
Werkzeugaufnahme:	ER 25 A - u-tec
Übersetzung [i]:	1:1
Drehmoment max [Nm]:	50
Drehzahl max [1/min]:	6000
Drehrichtung:	gleich/ungleich
Kühlmittel:	EK
Hinweis:	starke Version
Mittenmaß [mm]:	75


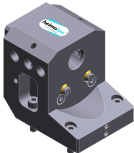
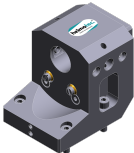
8 039 56 018	Winkel-Bohr- und Fräskopf ER 32 AX UT
	
Gewicht [kg]:	7.680
Zusatzbezeichnung:	180° umsetzbar
Ausführung:	doppelspindlig
Werkzeugantrieb:	Zweiflach (~DIN 1809)
Schaftgröße [mm]:	54.00
Schafttyp:	BMT
Werkzeugaufnahme:	ER 32 A - u-tec
Übersetzung [i]:	1:1
Drehmoment max [Nm]:	50
Drehzahl max [1/min]:	12000
Drehrichtung:	gleich/ungleich
Kühlmittel:	EK
Hinweis:	starke Version
Mittenmaß [mm]:	75


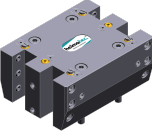
8 043 54 005	Schwenkkopf +100°/-20° verst ER16 AX UT
Gewicht [kg]:	6.950
Zusatzbezeichnung:	achsversetzt; 180° umsetzbar
Werkzeugantrieb:	Zweiflach (~DIN 1809)
Schaftgröße [mm]:	54.00
Schafttyp:	BMT
Werkzeugaufnahme:	ER 16 A - u-tec
Übersetzung [i]:	1:1
Drehmoment max [Nm]:	25
Drehzahl max [1/min]:	6000
Drehrichtung:	ungleich
Kühlmittel:	EK
Mittenmaß [mm]:	60
Achsversatz [mm]:	35

8 043 54 011	Schwenkkopf +100°/-20° verst ER16 AX UT
Gewicht [kg]:	6.930
Zusatzbezeichnung:	achsversetzt; 180° umsetzbar
Werkzeugantrieb:	Zweiflach (~DIN 1809)
Schaftgröße [mm]:	54.00
Schafttyp:	BMT
Werkzeugaufnahme:	ER 16 A - u-tec
Übersetzung [i]:	1:2
Drehmoment max [Nm]:	12
Drehzahl max [1/min]:	12000
Drehrichtung:	ungleich

Artikel-Nr.	Bezeichnung	
	Kühlmittel:	EK
	Mittenmaß [mm]:	60
	Achsversatz [mm]:	35
8 043 55 002	Schwenkkopf +100°/-20° verst ER25 AX UT	
	Gewicht [kg]:	7.180
	Zusatzbezeichnung:	achsversetzt; 180° umsetzbar
	Werkzeugantrieb:	Zweiflach (~DIN 1809)
	Schaftgröße [mm]:	54.00
	Schafttyp:	BMT
	Werkzeugaufnahme:	ER 25 A - u-tec
	Übersetzung [i]:	1:1
	Drehmoment max [Nm]:	25
	Drehzahl max [1/min]:	6000
	Drehrichtung:	ungleich
	Kühlmittel:	EK
	Hinweis:	verstärkte Lagerung
	Mittenmaß [mm]:	60
	Achsversatz [mm]:	35
8 043 55 008	Schwenkkopf +100°/-20° verst ER25AX UTIK	
	Gewicht [kg]:	7.200
	Zusatzbezeichnung:	achsversetzt; 180° umsetzbar
	Werkzeugantrieb:	Zweiflach (~DIN 1809)
	Schaftgröße [mm]:	54.00
	Schafttyp:	BMT
	Werkzeugaufnahme:	ER 25 A - u-tec
	Übersetzung [i]:	1:1
	Drehmoment max [Nm]:	25
	Drehzahl max [1/min]:	6000
	Drehrichtung:	ungleich
	Kühlmittel:	IK/EK
	Druck max [bar]:	25
	Hinweis:	verstärkte Lagerung
	Mittenmaß [mm]:	60
	Achsversatz [mm]:	35
8 050 54 011	Mehrspindelbohrkopf ER 16 AX UT	
	Gewicht [kg]:	6.860
	Zusatzbezeichnung:	achsversetzt; 180° umsetzbar
	Ausführung:	2-spindlig
	Werkzeugantrieb:	Zweiflach (~DIN 1809)
	Schaftgröße [mm]:	54.00
	Schafttyp:	BMT
	Werkzeugaufnahme:	ER 16 A - u-tec
	Übersetzung [i]:	1:1
	Drehmoment max [Nm]:	25
	Drehzahl max [1/min]:	6000
	Drehrichtung:	gleich
	Kühlmittel:	EK
	Achsversatz [mm]:	58
8 200 03 010	Abdeckplatte	
	Gewicht [kg]:	0.380
	Schafttyp:	-

Artikel-Nr.	Bezeichnung	
8 202 00 013	Grundhalter Längsaufnahme FN 12	
	Gewicht [kg]:	1.230
	Zusatzbezeichnung:	180° umsetzbar
	Schafttyp:	BMT
	Masch. Seit. Aufnahme:	Zentrierbolzen ø 12
	Werkzeugaufnahme:	Schnittstelle FN 12
	Kühlmittel:	EK
	Mittenmaß [mm]:	15
8 209 57 000	Adapter für Messtaster ø 25	
	Gewicht [kg]:	1.760
	Schaftgröße [mm]:	54.00
	Schafttyp:	BMT
	Werkzeugaufnahme:	Ø 25
	Kühlmittel:	EK
8 224 01 009	Abstechhalter Vkt. 20	
	Gewicht [kg]:	2.320
	Einsatz für:	rechtsschneidende Werkzeuge
	Ausführung:	Sonder; Schneide seitlich am Revolver
	Schafttyp:	BMT
	Masch. Seit. Aufnahme:	Zentrierbolzen ø 12
	Werkzeugaufnahme:	Vkt. 20
	Kühlmittel:	EK
8 224 01 011	Drehstahlhalter Vkt. 20	
	Gewicht [kg]:	2.550
	Einsatz für:	rechtsschneidende Werkzeuge
	Ausführung:	Sonder
	Schafttyp:	BMT
	Masch. Seit. Aufnahme:	Zentrierbolzen ø 12
	Werkzeugaufnahme:	Vkt. 20
	Kühlmittel:	EK
8 224 05 007	Kombi-Drehstahlhalter Vkt. 25/20	
	Gewicht [kg]:	3.360
	Zusatzbezeichnung:	180° umsetzbar
	Schafttyp:	BMT
	Masch. Seit. Aufnahme:	Zentrierbolzen ø 12
	Werkzeugaufnahme:	Vkt. 25/20
		Vkt. 25/20
	Kühlmittel:	EK
	Hinweis:	mit Unterlegleiste für Vkt. 20
8 224 05 032	Kombi-Drehstahlhalter Vkt. 25 IK	
	Gewicht [kg]:	3.238
	Zusatzbezeichnung:	180° umsetzbar
	Schafttyp:	BMT
	Masch. Seit. Aufnahme:	Zentrierbolzen ø 12
	Werkzeugaufnahme:	Vkt. 25
		Vkt. 25
	Kühlmittel:	IK/EK
	Druck max [bar]:	100
	Hinweis:	Keilleiste


Artikel-Nr.	Bezeichnung	
8 224 05 033	Kombi-Drehstahlhalter Vkt. 1" IK 	Zusatzbezeichnung:
		180° umsetzbar
	Schafttyp:	BMT
	Masch. Seit. Aufnahme:	Zentrierbolzen ø 12
	Werkzeugaufnahme:	Vkt. 1" (25,4mm)
		Vkt. 1" (25,4mm)
	Kühlmittel:	IK/EK
	Druck max [bar]:	100
	Hinweis:	Keilleiste
8 229 07 001	Aufnahmehalter Ø 30 geschlitz	
	Gewicht [kg]:	3.690
	Schafttyp:	BMT
	Masch. Seit. Aufnahme:	Zentrierbolzen ø 12
	Werkzeugaufnahme:	Ø 30
	Kühlmittel:	EK
	Hinweis:	Halter für HF (Hochfrequenzspindel)
	Achsversatz [mm]:	91
8 240 06 008	Aufnahmehalter C 4 IK	
	Gewicht [kg]:	6.690
	Zusatzbezeichnung:	180° umsetzbar; zurückgesetzt
	Schafttyp:	BMT
	Masch. Seit. Aufnahme:	Zentrierbolzen ø 12
	Werkzeugaufnahme:	heimatec Capto(TM) C 4
	Kühlmittel:	IK/EK
	Mittenmaß [mm]:	85
8 240 06 031	Bohrstangenhalter Ø 20	
	Gewicht [kg]:	5.480
	Zusatzbezeichnung:	180° umsetzbar; zurückgesetzt
	Schafttyp:	BMT
	Masch. Seit. Aufnahme:	Zentrierbolzen ø 12
	Werkzeugaufnahme:	Ø 20
	Kühlmittel:	IK/EK
	Mittenmaß [mm]:	85
8 240 07 047	Bohrstangenhalter Ø 25 	
	Gewicht [kg]:	5.880
	Zusatzbezeichnung:	180° umsetzbar; zurückgesetzt
	Schafttyp:	BMT
	Masch. Seit. Aufnahme:	Zentrierbolzen ø 12
	Werkzeugaufnahme:	Ø 25
	Kühlmittel:	IK/EK
	Mittenmaß [mm]:	85
8 240 08 025	Bohrstangenhalter Ø 32 	
	Gewicht [kg]:	5.730
	Zusatzbezeichnung:	180° umsetzbar; zurückgesetzt
	Schafttyp:	BMT
	Masch. Seit. Aufnahme:	Zentrierbolzen ø 12
	Werkzeugaufnahme:	Ø 32
	Kühlmittel:	IK/EK
	Mittenmaß [mm]:	85

Artikel-Nr.	Bezeichnung	
8 240 08 066	Bohrstangenhalter Ø 32	
	Gewicht [kg]:	7.240
	Zusatzbezeichnung:	180° umsetzbar; zurückgesetzt
	Schafttyp:	BMT
	Masch. Seit. Aufnahme:	Zentrierbolzen ø 12
	Werkzeugaufnahme:	Ø 32
	Kühlmittel:	IK/EK
	Mittenmaß [mm]:	85
8 240 09 000	Bohrstangenhalter Ø 40	
	Gewicht [kg]:	5.100
	Zusatzbezeichnung:	180° umsetzbar; zurückgesetzt
	Schafttyp:	BMT
	Masch. Seit. Aufnahme:	Zentrierbolzen ø 12
	Werkzeugaufnahme:	Ø 40
	Kühlmittel:	IK/EK
	Druck max [bar]:	100
	Mittenmaß [mm]:	85
8 259 01 004	Mehrfach-Drehstahlhalter 4x Vkt. 16	
	Gewicht [kg]:	6.010
	Einsatz für:	Haupt- und Gegenspindel
	Ausführung:	Y-versetzt
	Schafttyp:	BMT
	Masch. Seit. Aufnahme:	Zentrierbolzen ø 12
	Werkzeugaufnahme:	Vkt. 16
		Vkt. 16
		Vkt. 16
		Vkt. 16
	Kühlmittel:	EK
8 259 01 005	Mehrfach-Drehstahlhalter 4x Vkt. 20	
	Gewicht [kg]:	6.470
	Einsatz für:	Haupt- und Gegenspindel
	Ausführung:	Y-versetzt
	Schafttyp:	BMT
	Masch. Seit. Aufnahme:	Zentrierbolzen ø 12
	Werkzeugaufnahme:	Vkt. 20
		Vkt. 20
		Vkt. 20
		Vkt. 20
	Kühlmittel:	EK
8 263 09 006	Stahlhalter mit rotierender Spitze	
	Gewicht [kg]:	6.210
	Zusatzbezeichnung:	180° umsetzbar; zurückgesetzt
	Schafttyp:	BMT
	Masch. Seit. Aufnahme:	Zentrierbolzen ø 12
	Drehzahl max [1/min]:	6000
	Kühlmittel:	EK
	Mittenmaß [mm]:	85

Artikel-Nr.	Bezeichnung	
8 268 09 001	Lünette ø 6 - ø 40	
	Gewicht [kg]:	5.340
	Zusatzbezeichnung:	verstellbar
	Schafttyp:	BMT
	Masch. Seit. Aufnahme:	Zentrierbolzen ø 12
	Kühlmittel:	EK
8 320 02 019	Abstechhalter höhenverstellbar SH 26 IK	
	Gewicht [kg]:	1.710
	Zusatzbezeichnung:	180° umsetzbar
	Schafttyp:	BMT
	Masch. Seit. Aufnahme:	Zentrierbolzen ø 12
	Werkzeugaufnahme:	Spannschaft SH 26
	Kühlmittel:	IK/EK
	Druck max [bar]:	70
8 320 03 012	Abstechhalter höhenverstellbar SH 32 IK	
	Gewicht [kg]:	1.860
	Zusatzbezeichnung:	180° umsetzbar
	Schafttyp:	BMT
	Masch. Seit. Aufnahme:	Zentrierbolzen ø 12
	Werkzeugaufnahme:	Spannschaft SH 32
	Kühlmittel:	IK/EK
	Druck max [bar]:	70
8 320 03 022	Abstechhalter höhenverstellbar SH 32 IK	
	Gewicht [kg]:	2.120
	Zusatzbezeichnung:	180° umsetzbar
	Schafttyp:	BMT
	Masch. Seit. Aufnahme:	Zentrierbolzen ø 12
	Werkzeugaufnahme:	Spannschaft SH 32
	Kühlmittel:	IK/EK
	Druck max [bar]:	70
	Hinweis:	mit zurückgesetzter Schwertaufnahme
8 320 03 028	Abstechhalter höhenverstellbar SH 32 IK	
	Gewicht [kg]:	2.020
	Zusatzbezeichnung:	180° umsetzbar
	Schafttyp:	BMT
	Masch. Seit. Aufnahme:	Zentrierbolzen ø 12
	Werkzeugaufnahme:	Spannschaft SH 32
	Kühlmittel:	IK/EK
	Druck max [bar]:	70
	Hinweis:	Spannschaft innenliegend
8 320 09 004	Abstechhalter höhenverstellbar 845 IK	
	Gewicht [kg]:	1.770
	Zusatzbezeichnung:	180° umsetzbar
	Schafttyp:	BMT
	Masch. Seit. Aufnahme:	Zentrierbolzen ø 12
	Werkzeugaufnahme:	 System 845
	Kühlmittel:	IK
	Druck max [bar]:	70

Miyano
ABX 51 THY

heimatec®

Artikel-Nr.	Bezeichnung
8 320 09 023	Abstechhalter höhenverstellbar 845 IK
	Zusatzbezeichnung: 180° umsetzbar
	Schafttyp: BMT
	Masch. Seit. Aufnahme: Zentrierbolzen ø 12
	Werkzeugaufnahme:  System 845
	Kühlmittel: IK
	Druck max [bar]: 70
	Hinweis: Spannschaft innenliegend

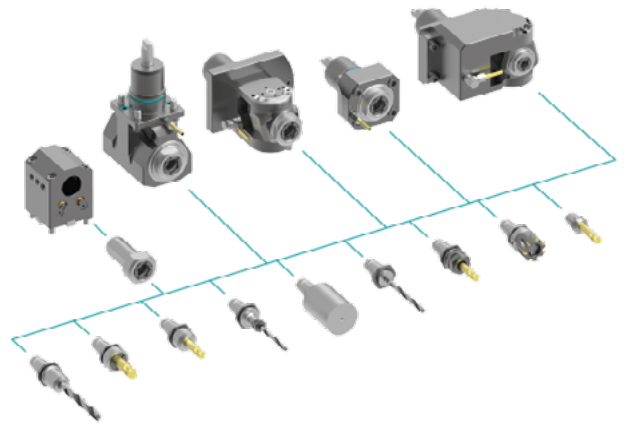
heimatec.u-tec®

heimatec.de

Produkte / Werkzeugwechselsysteme /
Wechselsystem u-tec®



Ausführungen siehe Katalog



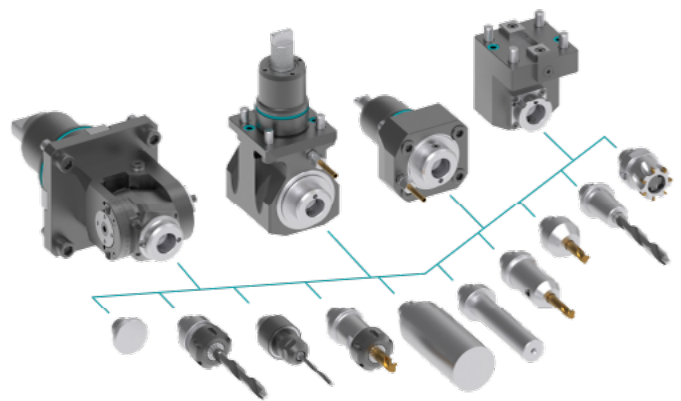
heimatec.easy-quick

heimatec.de

Produkte / Werkzeugwechselsysteme /
Schnellwechselsystem easy-quick HT



Ausführungen siehe Katalog



heimatec.Capto™

heimatec.de

Produkte / Werkzeugwechselsysteme /
Schnellwechselsystem heimatec.Capto™



Ausführungen siehe Katalog



heimatec.accessories

heimatec.de

Produkte / Zubehör



Ausführungen siehe Katalog





● heimatec-Niederlassungen

○ unsere weltweiten Vertretungen

heimatec[®]

heimatec GmbH
Präzisionswerkzeuge
Carl-Benz-Str. 4
77871 Renchen
Deutschland

T +49 7843 9466 0
www.heimatec.de
info@heimatec.de

Die Kontaktdaten unserer weltweiten Handelspartner finden Sie auf unserer Internetseite:
<https://heimatec.com/handelspartner>