

Nakamura
TMC-200 M



Hightech von heimatec - Werkzeuge und Systeme für die produktive Dreh- und Fräsbearbeitung

heimatec gehört zu den internationalen Technologie- und Qualitätsführern von Präzisionswerkzeugen und ist auf die Entwicklung und Herstellung von hochpräzisen festen und angetriebenen Werkzeugen für alle CNC-Drehmaschinen, CNC-Dreh-Fräszentren und CNC-Bearbeitungszentren spezialisiert.

Die Produktpalette* reicht von statischen BMT- und VDI-Werkzeughaltern über angetriebene Werkzeuge bis hin zu hochkomplexen kundenbezogenen Individuallösungen. heimatec, mit Hauptsitz in Renchen, besitzt eine Tochtergesellschaft in Asien und Indien sowie zahlreiche Repräsentanzen und Handelspartner über den ganzen Globus verteilt.

*UNSERE PRODUKTE

Feste Werkzeughalter

Angetriebene Werkzeugeinheiten

Präzisionswerkzeuge

Werkzeuge für Dreh- und Bearbeitungszentren

Werkzeuge für Langdrehautomaten

Werkzeugwechsel- und Schnellwechselsysteme

Werkzeugsysteme für die Verzahnungsherstellung

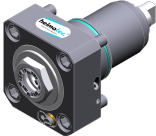
Digitales Werkzeugmanagement

Das Katalog-Werk einschließlich aller seiner Teile ist urheberrechtlich geschützt. Jede Verwertung außerhalb der engen Grenzen des Urheberrechtsgesetzes ist ohne Zustimmung der Rechteinhaber unzulässig und strafbar. Das gilt insbesondere für Vervielfältigungen, Übersetzungen, Mikroverfilmungen und die Einspeicherung und Verarbeitung in elektronischen Systemen.

heimatec GmbH behält sich Änderungen technischer Art jederzeit ohne Vorankündigung vor. Dies gilt insbesondere bei Anpassungen an neue oder geänderte internationale Normen oder bei Weiterentwicklungen unserer Produkte oder Herstellungsprozesse.

Die aktuelle Version unserer Allgemeinen Geschäftsbedingungen (AGB) finden Sie auf unserer Webseite.

Artikel-Nr.	Bezeichnung	
8 010 64 003	Axial-Bohr- und Fräskopf Weldon 12 IK	
	Werkzeugantrieb:	Zweiflach (~DIN 1809)
	Schaftgröße [mm]:	65.00
	Schafttyp:	BMT
	Werkzeugaufnahme:	Weldon (DIN 1835 B) 12
	Übersetzung [i]:	1:1
	Drehmoment max [Nm]:	50
	Drehzahl max [1/min]:	6000
	Drehrichtung:	gleich
	Kühlmittel:	IK/EK
Druck max [bar]:	25	
8 010 64 005	Axial-Bohr- und Fräskopf Weldon 12	
	Werkzeugantrieb:	Zweiflach (~DIN 1809)
	Schaftgröße [mm]:	65.00
	Schafttyp:	BMT
	Werkzeugaufnahme:	Weldon (DIN 1835 B) 12
	Übersetzung [i]:	1:1
	Drehmoment max [Nm]:	50
	Drehzahl max [1/min]:	6000
	Drehrichtung:	gleich
	Kühlmittel:	EK
8 010 64 006	Axial-Bohr- und Fräskopf Weldon 14 IK	
	Werkzeugantrieb:	Zweiflach (~DIN 1809)
	Schaftgröße [mm]:	65.00
	Schafttyp:	BMT
	Werkzeugaufnahme:	Weldon (DIN 1835 B) 14
	Übersetzung [i]:	1:1
	Drehmoment max [Nm]:	50
	Drehzahl max [1/min]:	6000
	Drehrichtung:	gleich
	Kühlmittel:	IK/EK
8 010 65 005	Axial-Bohr- und Fräskopf Weldon 16	
	Gewicht [kg]:	2.920
	Werkzeugantrieb:	Zweiflach (~DIN 1809)
	Schaftgröße [mm]:	65.00
	Schafttyp:	BMT
	Werkzeugaufnahme:	Weldon (DIN 1835 B) 16
	Übersetzung [i]:	1:1
	Drehmoment max [Nm]:	50
	Drehzahl max [1/min]:	6000
	Drehrichtung:	gleich
Kühlmittel:	EK	
8 010 65 006	Axial-Bohr- und Fräskopf Weldon 16 IK	
	Werkzeugantrieb:	Zweiflach (~DIN 1809)
	Schaftgröße [mm]:	65.00
	Schafttyp:	BMT
	Werkzeugaufnahme:	Weldon (DIN 1835 B) 16
	Übersetzung [i]:	1:1
	Drehmoment max [Nm]:	50
	Drehzahl max [1/min]:	6000
	Drehrichtung:	gleich
	Kühlmittel:	IK/EK
Druck max [bar]:	25	

Artikel-Nr.	Bezeichnung	
8 010 65 017	Axial-Bohr- und Fräskopf ER 25 AX UT IK	
	Gewicht [kg]:	2.800
	Werkzeugantrieb:	Zweiflach (~DIN 1809)
	Schaftgröße [mm]:	65.00
	Schafttyp:	BMT
	Werkzeugaufnahme:	ER 25 A - u-tec
	Übersetzung [i]:	1:1
	Drehmoment max [Nm]:	50
	Drehzahl max [1/min]:	6000
	Drehrichtung:	gleich
	Kühlmittel:	IK/EK
	Druck max [bar]:	25
	Hinweis:	verstärkte Lagerung
8 010 65 020	Axial-Bohr- und Fräskopf ER 25 AX UT IK	
	Gewicht [kg]:	2.700
	Werkzeugantrieb:	Zweiflach (~DIN 1809)
	Schaftgröße [mm]:	65.00
	Schafttyp:	BMT
	Werkzeugaufnahme:	ER 25 A - u-tec
	Übersetzung [i]:	1:1
	Drehmoment max [Nm]:	50
	Drehzahl max [1/min]:	6000
	Drehrichtung:	gleich
	Kühlmittel:	IK/EK
	Druck max [bar]:	25
8 010 65 021	Axial-Bohr- und Fräskopf ER 25 AX UT	
	Gewicht [kg]:	2.670
	Werkzeugantrieb:	Zweiflach (~DIN 1809)
	Schaftgröße [mm]:	65.00
	Schafttyp:	BMT
	Werkzeugaufnahme:	ER 25 A - u-tec
	Übersetzung [i]:	1:1
	Drehmoment max [Nm]:	50
	Drehzahl max [1/min]:	6000
	Drehrichtung:	gleich
	Kühlmittel:	EK
8 010 65 022	Axial-Fräs- und Bohrkopf ER 25 AX UT IK	
	Werkzeugantrieb:	Zweiflach (~DIN 1809)
	Schaftgröße [mm]:	65.00
	Schafttyp:	BMT
	Werkzeugaufnahme:	ER 25 A - u-tec
	Übersetzung [i]:	1:1
	Drehmoment max [Nm]:	50
	Drehzahl max [1/min]:	5000
	Drehrichtung:	gleich
	Kühlmittel:	IK/EK
	Druck max [bar]:	100
	Hinweis:	Kombilagerung; Trockenlauf möglich

Artikel-Nr.

Bezeichnung

8 010 65 023

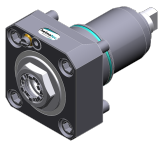
Axial-Fräs- und Bohrkopf ER 25 AX UT



Gewicht [kg]: 3.950
 Werkzeugantrieb: Zweiflach (~DIN 1809)
 Schaftgröße [mm]: 65.00
 Schafttyp: BMT
 Werkzeugaufnahme: ER 25 A - u-tec
 Übersetzung [i]: 1:1
 Drehmoment max [Nm]: 50
 Drehzahl max [1/min]: 5000
 Drehrichtung: gleich
 Kühlmittel: EK
 Hinweis: Kombilagerung

8 010 65 038

Axial-Bohr- und Fräskopf ER 25 AX UT IK



Werkzeugantrieb: Zweiflach (~DIN 1809)
 Schaftgröße [mm]: 65.00
 Schafttyp: BMT
 Werkzeugaufnahme: ER 25 A - u-tec
 Übersetzung [i]: 1:1
 Drehmoment max [Nm]: 50
 Drehzahl max [1/min]: 5000
 Drehrichtung: gleich
 Kühlmittel: IK/EK
 Druck max [bar]: 100
 Hinweis: Trockenlauf möglich

8 010 66 002

Axial-Bohr- und Fräskopf ER 32 IK

Gewicht [kg]: 2.920
 Werkzeugantrieb: Zweiflach (~DIN 1809)
 Schaftgröße [mm]: 65.00
 Schafttyp: BMT
 Werkzeugaufnahme: ER 32
 Übersetzung [i]: 1:1
 Drehmoment max [Nm]: 50
 Drehzahl max [1/min]: 6000
 Drehrichtung: gleich
 Kühlmittel: IK/EK
 Druck max [bar]: 25

8 010 66 003


Axial-Bohr- und Fräskopf ER 32


Gewicht [kg]: 2.880
 Werkzeugantrieb: Zweiflach (~DIN 1809)
 Schaftgröße [mm]: 65.00
 Schafttyp: BMT
 Werkzeugaufnahme: ER 32
 Übersetzung [i]: 1:1
 Drehmoment max [Nm]: 50
 Drehzahl max [1/min]: 6000
 Drehrichtung: gleich
 Kühlmittel: EK

Artikel-Nr.	Bezeichnung
-------------	-------------

8 010 66 017	Axial-Bohr- und Fräskopf HT 4	
	Gewicht [kg]:	2.860
	Werkzeugantrieb:	Zweiflach (~DIN 1809)
	Schaftgröße [mm]:	65.00
	Schafttyp:	BMT
	Werkzeugaufnahme:	HT 4
	Übersetzung [i]:	1:1
	Drehmoment max [Nm]:	50
	Drehzahl max [1/min]:	6000
	Drehrichtung:	gleich
	Kühlmittel:	EK
	Hinweis:	verstärkte Lagerung

8 010 66 043	Axial-Bohr- und Fräskopf ER 32 IK	
	Gewicht [kg]:	3.000
	Werkzeugantrieb:	Zweiflach (~DIN 1809)
	Schaftgröße [mm]:	65.00
	Schafttyp:	BMT
	Werkzeugaufnahme:	ER 32
	Übersetzung [i]:	1:1
	Drehmoment max [Nm]:	50
	Drehzahl max [1/min]:	6000
	Drehrichtung:	gleich
	Kühlmittel:	IK/EK
	Druck max [bar]:	25
	Hinweis:	verstärkte Lagerung

8 010 66 050	Axial-Fräs- und Bohrkopf ER 32 AX UT	
	Gewicht [kg]:	3.920
	Werkzeugantrieb:	Zweiflach (~DIN 1809)
	Schaftgröße [mm]:	65.00
	Schafttyp:	BMT
	Werkzeugaufnahme:	ER 32 A - u-tec
	Übersetzung [i]:	1:1
	Drehmoment max [Nm]:	50
	Drehzahl max [1/min]:	5000
	Drehrichtung:	gleich
	Kühlmittel:	EK
	Hinweis:	Kombilagerung

8 010 66 067	Axial-Fräs- und Bohrkopf ER 32 AX UT IK	
	Gewicht [kg]:	4.030
	Werkzeugantrieb:	Zweiflach (~DIN 1809)
	Schaftgröße [mm]:	65.00
	Schafttyp:	BMT
	Werkzeugaufnahme:	ER 32 A - u-tec
	Übersetzung [i]:	1:1
	Drehmoment max [Nm]:	50
	Drehzahl max [1/min]:	5000
	Drehrichtung:	gleich
	Kühlmittel:	IK/EK
	Druck max [bar]:	100
	Hinweis:	Kombilagerung; Trockenauf möglich

Artikel-Nr. Bezeichnung

8 010 66 126



Axial-Bohr- und Fräskopf ER 32 AX UT

Gewicht [kg]: 4.080
 Werkzeugantrieb: Zweiflach (~DIN 1809)
 Schaftgröße [mm]: 65.00
 Schafttyp: BMT
 Werkzeugaufnahme: ER 32 A - u-tec
 Übersetzung [i]: 1:1
 Drehmoment max [Nm]: 50
 Drehzahl max [1/min]: 6000
 Drehrichtung: gleich
 Kühlmittel: EK

8 010 66 127



Axial-Bohr- und Fräskopf ER 32 AX UT IK

Gewicht [kg]: 4.000
 Werkzeugantrieb: Zweiflach (~DIN 1809)
 Schaftgröße [mm]: 65.00
 Schafttyp: BMT
 Werkzeugaufnahme: ER 32 A - u-tec
 Übersetzung [i]: 1:1
 Drehmoment max [Nm]: 50
 Drehzahl max [1/min]: 6000
 Drehrichtung: gleich
 Kühlmittel: IK/EK
 Druck max [bar]: 100
 Hinweis: Trockenlauf möglich

8 010 67 013

Axial-Bohr- und Fräskopf HT 5

Gewicht [kg]: 2.960
 Werkzeugantrieb: Zweiflach (~DIN 1809)
 Schaftgröße [mm]: 65.00
 Schafttyp: BMT
 Werkzeugaufnahme: HT 5
 Übersetzung [i]: 1:1
 Drehmoment max [Nm]: 50
 Drehzahl max [1/min]: 6000
 Drehrichtung: gleich
 Kühlmittel: EK
 Hinweis: verstärkte Lagerung

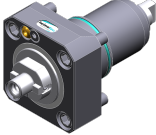
8 010 67 016

Axial-Bohr- und Fräskopf HT 5 IK


Gewicht [kg]: 2.990
 Werkzeugantrieb: Zweiflach (~DIN 1809)
 Schaftgröße [mm]: 65.00
 Schafttyp: BMT
 Werkzeugaufnahme: HT 5
 Übersetzung [i]: 1:1
 Drehmoment max [Nm]: 50
 Drehzahl max [1/min]: 6000
 Drehrichtung: gleich
 Kühlmittel: IK/EK
 Druck max [bar]: 25
 Hinweis: verstärkte Lagerung

Artikel-Nr.	Bezeichnung	
8 010 67 024	Axial-Bohr- und Fräskopf HT 5 IK	
	Werkzeugantrieb:	Zweiflach (~DIN 1809)
	Schaftgröße [mm]:	65.00
	Schafttyp:	BMT
	Werkzeugaufnahme:	HT 5
	Übersetzung [i]:	1:1
	Drehmoment max [Nm]:	50
	Drehzahl max [1/min]:	6000
	Drehrichtung:	gleich
	Kühlmittel:	IK/EK
	Druck max [bar]:	25
8 010 67 029	Axial-Bohr- und Fräskopf HT 5 IK	
	Gewicht [kg]:	2.960
	Werkzeugantrieb:	Zweiflach (~DIN 1809)
	Schaftgröße [mm]:	65.00
	Schafttyp:	BMT
	Werkzeugaufnahme:	HT 5
	Übersetzung [i]:	1:1
	Drehmoment max [Nm]:	50
	Drehzahl max [1/min]:	6000
	Drehrichtung:	gleich
	Kühlmittel:	IK/EK
	Druck max [bar]:	70
	Hinweis:	Hochdruckausführung
8 010 67 054	Axial-Bohr- und Fräskopf ER 40 AX UT	
	Werkzeugantrieb:	Zweiflach (~DIN 1809)
	Schaftgröße [mm]:	65.00
	Schafttyp:	BMT
	Werkzeugaufnahme:	ER 40 A - u-tec
	Übersetzung [i]:	1:1
	Drehmoment max [Nm]:	50
	Drehzahl max [1/min]:	5000
	Drehrichtung:	gleich
	Kühlmittel:	EK
	Hinweis:	Kombilagerung
8 010 67 062	Axial-Bohr- und Fräskopf Weldon 25 IK	
	Gewicht [kg]:	4.140
	Werkzeugantrieb:	Zweiflach (~DIN 1809)
	Schaftgröße [mm]:	65.00
	Schafttyp:	BMT
	Werkzeugaufnahme:	Weldon (DIN 1835 B) 25
	Übersetzung [i]:	1:1
	Drehmoment max [Nm]:	50
	Drehzahl max [1/min]:	5000
	Drehrichtung:	gleich
	Kühlmittel:	IK/EK
	Druck max [bar]:	25
	Hinweis:	Kombilagerung


Artikel-Nr.	Bezeichnung	
8 010 67 127	Axial-Bohr- und Fräskopf ER 40 AX UT IK	
	Gewicht [kg]:	4.550
	Werkzeugantrieb:	Zweiflach (~DIN 1809)
	Schaftgröße [mm]:	65.00
	Schafttyp:	BMT
	Werkzeugaufnahme:	ER 40 A - u-tec
	Übersetzung [i]:	1:1
	Drehmoment max [Nm]:	50
	Drehzahl max [1/min]:	5000
	Drehrichtung:	gleich
	Kühlmittel:	IK/EK
	Druck max [bar]:	25
	Hinweis:	Kombilagerung
8 010 67 128	Axial-Bohr- und Fräskopf ER 40 AX UT	
	Gewicht [kg]:	4.620
	Werkzeugantrieb:	Zweiflach (~DIN 1809)
	Schaftgröße [mm]:	65.00
	Schafttyp:	BMT
	Werkzeugaufnahme:	ER 40 A - u-tec
	Übersetzung [i]:	1:1
	Drehmoment max [Nm]:	50
	Drehzahl max [1/min]:	12000
	Drehrichtung:	gleich
	Kühlmittel:	EK
	Druck max [bar]:	140
8 011 64 003	Axial-Fräskopf Kombidorn 3/4"	
	Gewicht [kg]:	3.800
	Werkzeugantrieb:	Zweiflach (~DIN 1809)
	Schaftgröße [mm]:	65.00
	Schafttyp:	BMT
	Werkzeugaufnahme:	Kombidorn 3/4" (19,05mm)
	Übersetzung [i]:	1:1
	Drehmoment max [Nm]:	50
	Drehzahl max [1/min]:	6000
	Drehrichtung:	gleich
	Kühlmittel:	EK
	Hinweis:	Kegelrollenlagerung
8 011 64 004	Axial-Fräskopf Kombidorn 16	
	Gewicht [kg]:	4.110
	Werkzeugantrieb:	Zweiflach (~DIN 1809)
	Schaftgröße [mm]:	65.00
	Schafttyp:	BMT
	Werkzeugaufnahme:	Kombidorn 16
	Übersetzung [i]:	1:1
	Drehmoment max [Nm]:	50
	Drehzahl max [1/min]:	5000
	Drehrichtung:	gleich
	Kühlmittel:	EK
	Hinweis:	Kombilagerung

Artikel-Nr.	Bezeichnung	
	8 011 64 006 Axial-Fräskopf Kombidorn 3/4"	
	Gewicht [kg]:	4.060
	Werkzeugantrieb:	Zweiflach (~DIN 1809)
	Schaftgröße [mm]:	65.00
	Schafttyp:	BMT
	Werkzeugaufnahme:	Kombidorn 3/4" (19,05mm)
	Übersetzung [i]:	1:1
	Drehmoment max [Nm]:	50
	Drehzahl max [1/min]:	6000
	Drehrichtung:	gleich
Kühlmittel:	EK	
Hinweis:	Kombilagerung; ohne Fräseranzugsschraube	
8 011 65 013	Axial-Fräskopf Kombidorn 22	
	Gewicht [kg]:	4.210
	Werkzeugantrieb:	Zweiflach (~DIN 1809)
	Schaftgröße [mm]:	65.00
	Schafttyp:	BMT
	Werkzeugaufnahme:	Kombidorn 22
	Übersetzung [i]:	1:1
	Drehmoment max [Nm]:	50
	Drehzahl max [1/min]:	5000
	Drehrichtung:	gleich
Kühlmittel:	EK	
Hinweis:	Kombilagerung	
8 011 66 004	Axial-Fräskopf Kombidorn 27	
	Werkzeugantrieb:	Zweiflach (~DIN 1809)
	Schaftgröße [mm]:	65.00
	Schafttyp:	BMT
	Werkzeugaufnahme:	Kombidorn 27
	Übersetzung [i]:	1:1
	Drehmoment max [Nm]:	50
	Drehzahl max [1/min]:	6000
	Drehrichtung:	gleich
	Kühlmittel:	EK
Hinweis:	Kegelrollenlagerung	
8 011 66 009	Axial-Fräskopf Kombidorn 27	
	Werkzeugantrieb:	Zweiflach (~DIN 1809)
	Schaftgröße [mm]:	65.00
	Schafttyp:	BMT
	Werkzeugaufnahme:	Kombidorn 27
	Übersetzung [i]:	1:1
	Drehmoment max [Nm]:	50
	Drehzahl max [1/min]:	5000
	Drehrichtung:	gleich
	Kühlmittel:	EK
Hinweis:	Kombilagerung	
8 011 67 002	Axial-Fräskopf Kombidorn 32	
	Werkzeugantrieb:	Zweiflach (~DIN 1809)
	Schaftgröße [mm]:	65.00
	Schafttyp:	BMT
	Werkzeugaufnahme:	Kombidorn 32
	Übersetzung [i]:	1:1
Drehmoment max [Nm]:	50	

Artikel-Nr.	Bezeichnung	
	Drehzahl max [1/min]:	4000
	Drehrichtung:	gleich
	Kühlmittel:	EK
	Hinweis:	Kegelrollenlagerung
8 013 64 002	Axial-Bohr- und Fräskopf ER 16 AX UT	
	Gewicht [kg]:	3.500
	Werkzeugantrieb:	Zweiflach (~DIN 1809)
	Schaftgröße [mm]:	65.00
	Schafttyp:	BMT
	Werkzeugaufnahme:	ER 16 A - u-tec
	Übersetzung [i]:	1:4
	Drehmoment max [Nm]:	5
	Drehzahl max [1/min]:	24000
	Drehrichtung:	gleich
	Kühlmittel:	EK
8 013 65 002	Axial-Bohr- und Fräskopf ER 25 AC IK	
	Werkzeugantrieb:	Zweiflach (~DIN 1809)
	Schaftgröße [mm]:	65.00
	Schafttyp:	BMT
	Werkzeugaufnahme:	ER 25 A
	Übersetzung [i]:	2:1
	Drehmoment max [Nm]:	80
	Drehzahl max [1/min]:	2000
	Drehrichtung:	gleich
	Kühlmittel:	IK/EK
	Druck max [bar]:	25
8 014 65 000	Axial-Fräskopf Kombidorn 22	
	Gewicht [kg]:	7.900
	Werkzeugantrieb:	Zweiflach (~DIN 1809)
	Schaftgröße [mm]:	65.00
	Schafttyp:	BMT
	Werkzeugaufnahme:	Kombidorn 22
	Übersetzung [i]:	2:1
	Drehmoment max [Nm]:	80
	Drehzahl max [1/min]:	2000
	Drehrichtung:	gleich
	Kühlmittel:	EK
8 019 65 006	Axial-Bohr- und Fräskopf ER 25 AX UT	
	Gewicht [kg]:	6.820
	Zusatzbezeichnung:	achsversetzt; 180° umsetzbar
	Werkzeugantrieb:	Zweiflach (~DIN 1809)
	Schaftgröße [mm]:	65.00
	Schafttyp:	BMT
	Werkzeugaufnahme:	ER 25 A - u-tec
	Übersetzung [i]:	1:3
	Drehmoment max [Nm]:	12
	Drehzahl max [1/min]:	15000
	Drehrichtung:	ungleich
	Kühlmittel:	EK
	Hinweis:	verstärkte Lagerung
	Achsversatz [mm]:	50

Artikel-Nr.	Bezeichnung	
8 019 65 011	Axial-Bohr- und Fräskopf ER 25 AX UT IK 	Gewicht [kg]:
		Zusatzbezeichnung:
		Werkzeugantrieb:
		Schaftgröße [mm]:
		Schafttyp:
		Werkzeugaufnahme:
		Übersetzung [i]:
		Drehmoment max [Nm]:
		Drehzahl max [1/min]:
		Drehrichtung:
		Kühlmittel:
		Druck max [bar]:
		Hinweis:
Achsversatz [mm]:		
8.080		
achsversetzt; 180° umsetzbar		
Zweiflach (~DIN 1809)		
65.00		
BMT		
ER 25 A - u-tec		
1:1		
50		
12000		
ungleich		
IK/EK		
140		
verstärkte Lagerung		
50		
8 030 63 000	Winkel-Bohr- und Fräskopf Weldon 8 IK	
	Zusatzbezeichnung:	180° umsetzbar
	Werkzeugantrieb:	Zweiflach (~DIN 1809)
	Schaftgröße [mm]:	65.00
	Schafttyp:	BMT
	Werkzeugaufnahme:	Weldon (DIN 1835 B) 8
	Übersetzung [i]:	1:1
	Drehmoment max [Nm]:	50
	Drehzahl max [1/min]:	6000
	Drehrichtung:	ungleich
	Kühlmittel:	IK/EK
	Druck max [bar]:	25
	Mittenmaß [mm]:	65
8 030 64 014	Winkel-Bohr- und Fräskopf Weldon 10 IK	
	Zusatzbezeichnung:	180° umsetzbar
	Werkzeugantrieb:	Zweiflach (~DIN 1809)
	Schaftgröße [mm]:	65.00
	Schafttyp:	BMT
	Werkzeugaufnahme:	Weldon (DIN 1835 B) 10
	Übersetzung [i]:	1:1
	Drehmoment max [Nm]:	50
	Drehzahl max [1/min]:	6000
	Drehrichtung:	ungleich
	Kühlmittel:	IK/EK
	Druck max [bar]:	140
	Hinweis:	Kombilagerung
	Mittenmaß [mm]:	65
8 030 64 022	Winkel-Bohr- und Fräskopf Weldon 12	
	Zusatzbezeichnung:	180° umsetzbar
	Werkzeugantrieb:	Zweiflach (~DIN 1809)
	Schaftgröße [mm]:	65.00
	Schafttyp:	BMT
	Werkzeugaufnahme:	Weldon (DIN 1835 B) 12
	Übersetzung [i]:	1:2
	Drehmoment max [Nm]:	16
	Drehzahl max [1/min]:	12000
	Drehrichtung:	gleich
	Kühlmittel:	EK
	Hinweis:	verstärkte Lagerung
	Mittenmaß [mm]:	80

Artikel-Nr.	Bezeichnung	
8 030 65 010	Winkel-Bohr- und Fräskopf ER 25	
	Zusatzbezeichnung:	180° umsetzbar
	Werkzeugantrieb:	Zweiflach (~DIN 1809)
	Schaftgröße [mm]:	65.00
	Schafttyp:	BMT
	Werkzeugaufnahme:	ER 25
	Übersetzung [i]:	1:3
	Drehmoment max [Nm]:	12
	Drehzahl max [1/min]:	12000
	Drehrichtung:	gleich
	Kühlmittel:	EK
	Hinweis:	verstärkte Lagerung
	Mittenmaß [mm]:	75
8 030 65 014	Winkel-Bohr- und Fräskopf ER 25	
	Gewicht [kg]:	8.200
	Werkzeugantrieb:	Zweiflach (~DIN 1809)
	Schaftgröße [mm]:	65.00
	Schafttyp:	BMT
	Werkzeugaufnahme:	ER 25
	Übersetzung [i]:	1:3
	Drehmoment max [Nm]:	8
	Drehzahl max [1/min]:	15000
	Drehrichtung:	ungleich
	Kühlmittel:	EK
	Mittenmaß [mm]:	65
8 030 65 015	Winkel-Bohr- und Fräskopf ER 25 IK	
	Gewicht [kg]:	7.720
	Zusatzbezeichnung:	180° umsetzbar
	Werkzeugantrieb:	Zweiflach (~DIN 1809)
	Schaftgröße [mm]:	65.00
	Schafttyp:	BMT
	Werkzeugaufnahme:	ER 25
	Übersetzung [i]:	1:3
	Drehmoment max [Nm]:	8
	Drehzahl max [1/min]:	15000
	Drehrichtung:	ungleich
	Kühlmittel:	IK/EK
	Druck max [bar]:	25
	Mittenmaß [mm]:	65
8 030 65 018	Winkel-Bohr- und Fräskopf ER 25 IK	
	Zusatzbezeichnung:	180° umsetzbar
	Werkzeugantrieb:	Zweiflach (~DIN 1809)
	Schaftgröße [mm]:	65.00
	Schafttyp:	BMT
	Werkzeugaufnahme:	ER 25
	Übersetzung [i]:	1:1
	Drehmoment max [Nm]:	50
	Drehzahl max [1/min]:	6000
	Drehrichtung:	ungleich
	Kühlmittel:	IK/EK
	Druck max [bar]:	70
	Hinweis:	Hochdruckausführung
	Mittenmaß [mm]:	65

Artikel-Nr.	Bezeichnung	
	8 030 65 020 Winkel-Bohr- und Fräskopf ER 25 AX UT IK	
	Gewicht [kg]:	7.900
	Zusatzbezeichnung:	180° umsetzbar
	Werkzeugantrieb:	Zweiflach (~DIN 1809)
	Schaftgröße [mm]:	65.00
	Schafttyp:	BMT
	Werkzeugaufnahme:	ER 25 A - u-tec
	Übersetzung [i]:	1:2
	Drehmoment max [Nm]:	16
	Drehzahl max [1/min]:	12000
	Drehrichtung:	gleich
	Kühlmittel:	IK/EK
	Druck max [bar]:	140
	Hinweis:	verstärkte Lagerung
Mittenmaß [mm]:	80	
8 030 65 025 Winkel-Bohr- und Fräskopf ER 25 IK	Gewicht [kg]:	8.630
	Zusatzbezeichnung:	180° umsetzbar
	Werkzeugantrieb:	Zweiflach (~DIN 1809)
	Schaftgröße [mm]:	65.00
	Schafttyp:	BMT
	Werkzeugaufnahme:	ER 25
	Übersetzung [i]:	1:3
	Drehmoment max [Nm]:	12
	Drehzahl max [1/min]:	12000
	Drehrichtung:	gleich
	Kühlmittel:	IK
	Druck max [bar]:	140
	Hinweis:	verstärkte Lagerung
	Mittenmaß [mm]:	75
8 030 65 046 Winkel-Bohr- und Fräskopf Weldon 16	Gewicht [kg]:	8.060
	Zusatzbezeichnung:	180° umsetzbar
	Werkzeugantrieb:	Zweiflach (~DIN 1809)
	Schaftgröße [mm]:	65.00
	Schafttyp:	BMT
	Werkzeugaufnahme:	Weldon (DIN 1835 B) 16
	Übersetzung [i]:	1:1
	Drehmoment max [Nm]:	50
	Drehzahl max [1/min]:	6000
	Drehrichtung:	ungleich
	Kühlmittel:	EK
	Hinweis:	Kombilagerung
	Mittenmaß [mm]:	65
	8 030 66 001 Winkel-Bohr- und Fräskopf Weldon 20 IK	Gewicht [kg]:
Zusatzbezeichnung:		180° umsetzbar
Werkzeugantrieb:		Zweiflach (~DIN 1809)
Schaftgröße [mm]:		65.00
Schafttyp:		BMT
Werkzeugaufnahme:		Weldon (DIN 1835 B) 20
Übersetzung [i]:		1:1
Drehmoment max [Nm]:		50
Drehzahl max [1/min]:		6000
Drehrichtung:		ungleich

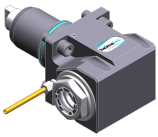
Artikel-Nr. Bezeichnung

Kühlmittel: IK/EK
 Druck max [bar]: 25
 Hinweis: verstärkte Lagerung
 Mittenmaß [mm]: 65

8 030 66 004 Winkel-Bohr- und Fräskopf Weldon 20 IK

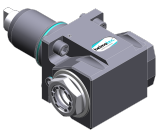
Zusatzbezeichnung: 180° umsetzbar
 Werkzeugantrieb: Zweiflach (~DIN 1809)
 Schaftgröße [mm]: 65.00
 Schafttyp: BMT
 Werkzeugaufnahme: Weldon (DIN 1835 B) 20
 Übersetzung [i]: 1,625:1
 Drehmoment max [Nm]: 63
 Drehzahl max [1/min]: 6000
 Drehrichtung: ungleich
 Kühlmittel: IK/EK
 Druck max [bar]: 25
 Hinweis: verstärkte Lagerung
 Mittenmaß [mm]: 65

8 030 66 078 Winkel-Fräs- und Bohrkopf ER 32 AX UT



Gewicht [kg]: 8.340
 Zusatzbezeichnung: 180° umsetzbar
 Werkzeugantrieb: Zweiflach (~DIN 1809)
 Schaftgröße [mm]: 65.00
 Schafttyp: BMT
 Werkzeugaufnahme: ER 32 A - u-tec
 Übersetzung [i]: 1:1
 Drehmoment max [Nm]: 50
 Drehzahl max [1/min]: 6000
 Drehrichtung: ungleich
 Kühlmittel: EK
 Hinweis: Kombilagerung
 Mittenmaß [mm]: 65

8 030 66 090 Winkel-Fräs- und Bohrkopf ER 32 AX UT IK

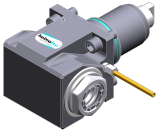


Gewicht [kg]: 8.240
 Zusatzbezeichnung: 180° umsetzbar
 Werkzeugantrieb: Zweiflach (~DIN 1809)
 Schaftgröße [mm]: 65.00
 Schafttyp: BMT
 Werkzeugaufnahme: ER 32 A - u-tec
 Übersetzung [i]: 1:1
 Drehmoment max [Nm]: 50
 Drehzahl max [1/min]: 6000
 Drehrichtung: ungleich
 Kühlmittel: IK/EK
 Druck max [bar]: 140
 Hinweis: Kombilagerung
 Mittenmaß [mm]: 65

Artikel-Nr. Bezeichnung

8 030 66 103

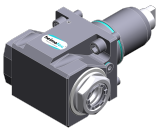
Winkel-Bohr- und Fräskopf ER 32 AX UT



Zusatzbezeichnung: 180° umsetzbar
 Werkzeugantrieb: Zweiflach (~DIN 1809)
 Schaftgröße [mm]: 65.00
 Schafttyp: BMT
 Werkzeugaufnahme: ER 32 A - u-tec
 Übersetzung [i]: 2:1
 Drehmoment max [Nm]: 63
 Drehzahl max [1/min]: 3000
 Drehrichtung: ungleich
 Kühlmittel: EK
 Hinweis: Kombilagerung
 Mittenmaß [mm]: 65

8 030 66 127

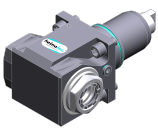
Winkel-Bohr- und Fräskopf ER 32 AX UT IK



Zusatzbezeichnung: 180° umsetzbar
 Werkzeugantrieb: Zweiflach (~DIN 1809)
 Schaftgröße [mm]: 65.00
 Schafttyp: BMT
 Werkzeugaufnahme: ER 32 A - u-tec
 Übersetzung [i]: 2:1
 Drehmoment max [Nm]: 63
 Drehzahl max [1/min]: 3000
 Drehrichtung: ungleich
 Kühlmittel: IK/EK
 Druck max [bar]: 140
 Hinweis: Kombilagerung
 Mittenmaß [mm]: 65

8 030 66 257

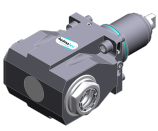
Winkel-Bohr- und Fräskopf ER 32 AX UT IK



Gewicht [kg]: 7.800
 Zusatzbezeichnung: 180° umsetzbar
 Werkzeugantrieb: Zweiflach (~DIN 1809)
 Schaftgröße [mm]: 65.00
 Schafttyp: BMT
 Werkzeugaufnahme: ER 32 A - u-tec
 Übersetzung [i]: 1:1
 Drehmoment max [Nm]: 50
 Drehzahl max [1/min]: 12000
 Drehrichtung: ungleich
 Kühlmittel: IK/EK
 Druck max [bar]: 140
 Mittenmaß [mm]: 65

8 030 66 259

Winkel-Bohr- und Fräskopf ER 32 AX UT IK

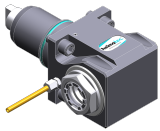


Gewicht [kg]: 11.100
 Zusatzbezeichnung: 180° umsetzbar
 Werkzeugantrieb: Zweiflach (~DIN 1809)
 Schaftgröße [mm]: 65.00
 Schafttyp: BMT
 Werkzeugaufnahme: ER 32 A - u-tec
 Übersetzung [i]: 1:1
 Drehmoment max [Nm]: 50
 Drehzahl max [1/min]: 6000
 Drehrichtung: ungleich
 Kühlmittel: IK/EK

Artikel-Nr.	Bezeichnung
-------------	-------------

Druck max [bar]:	140
Hinweis:	Kombilagerung
Mittenmaß [mm]:	100

8 030 66 263 Winkel-Bohr- und Fräskopf ER 32 AX UT



Gewicht [kg]:	7.600
Zusatzbezeichnung:	180° umsetzbar
Werkzeugantrieb:	Zweiflach (~DIN 1809)
Schaftgröße [mm]:	65.00
Schafttyp:	BMT
Werkzeugaufnahme:	ER 32 A - u-tec
Übersetzung [i]:	1:1
Drehmoment max [Nm]:	50
Drehzahl max [1/min]:	12000
Drehrichtung:	ungleich
Kühlmittel:	EK
Mittenmaß [mm]:	65

8 030 67 003 Winkel-Bohr- und Fräskopf Weldon 25 IK

Gewicht [kg]:	8.720
Zusatzbezeichnung:	180° umsetzbar
Ausführung:	Sonder
Werkzeugantrieb:	Zweiflach (~DIN 1809)
Schaftgröße [mm]:	65.00
Schafttyp:	BMT
Werkzeugaufnahme:	Weldon (DIN 1835 B) 25 Sonder
Übersetzung [i]:	1:1
Drehmoment max [Nm]:	50
Drehzahl max [1/min]:	6000
Drehrichtung:	ungleich
Kühlmittel:	IK/EK
Druck max [bar]:	25
Hinweis:	verstärkte Lagerung
Mittenmaß [mm]:	65

8 030 67 007 Winkel-Bohr- und Fräskopf ER 40

Gewicht [kg]:	7.300
Zusatzbezeichnung:	180° umsetzbar
Werkzeugantrieb:	Zweiflach (~DIN 1809)
Schaftgröße [mm]:	65.00
Schafttyp:	BMT
Werkzeugaufnahme:	ER 40
Übersetzung [i]:	1,625:1
Drehmoment max [Nm]:	63
Drehzahl max [1/min]:	4000
Drehrichtung:	ungleich
Kühlmittel:	EK
Mittenmaß [mm]:	65

8 030 67 008 Winkel-Bohr- und Fräskopf ER 40

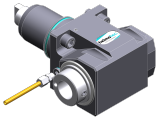
Gewicht [kg]:	7.260
Zusatzbezeichnung:	180° umsetzbar
Werkzeugantrieb:	Zweiflach (~DIN 1809)
Schaftgröße [mm]:	65.00
Schafttyp:	BMT
Werkzeugaufnahme:	ER 40
Übersetzung [i]:	1:1

Artikel-Nr.	Bezeichnung	
	Drehmoment max [Nm]:	50
	Drehzahl max [1/min]:	6000
	Drehrichtung:	ungleich
	Kühlmittel:	EK
	Mittenmaß [mm]:	65
8 030 67 027	Winkel-Bohr- und Fräskopf Weldon 25 IK	
	Zusatzbezeichnung:	180° umsetzbar
	Werkzeugantrieb:	Zweiflach (~DIN 1809)
	Schaftgröße [mm]:	65.00
	Schafttyp:	BMT
	Werkzeugaufnahme:	Weldon (DIN 1835 B) 25
	Übersetzung [i]:	1:1
	Drehmoment max [Nm]:	50
	Drehzahl max [1/min]:	6000
	Drehrichtung:	ungleich
	Kühlmittel:	IK/EK
	Druck max [bar]:	140
	Hinweis:	verstärkte Lagerung
	Mittenmaß [mm]:	65
8 030 67 028	Winkel-Bohr- und Fräskopf HT 5 IK	
	Gewicht [kg]:	9.200
	Zusatzbezeichnung:	180° umsetzbar
	Ausführung:	Sonder
	Werkzeugantrieb:	Zweiflach (~DIN 1809)
	Schaftgröße [mm]:	65.00
	Schafttyp:	BMT
	Werkzeugaufnahme:	HT 5
	Übersetzung [i]:	1:1
	Drehmoment max [Nm]:	50
	Drehzahl max [1/min]:	6000
	Drehrichtung:	ungleich
	Kühlmittel:	IK/EK
	Druck max [bar]:	25
	Mittenmaß [mm]:	91
8 030 67 037	Winkel-Bohr- und Fräskopf Weldon 25 IK	
	Zusatzbezeichnung:	180° umsetzbar
	Werkzeugantrieb:	Zweiflach (~DIN 1809)
	Schaftgröße [mm]:	65.00
	Schafttyp:	BMT
	Werkzeugaufnahme:	Weldon (DIN 1835 B) 25
	Übersetzung [i]:	2:1
	Drehmoment max [Nm]:	63
	Drehzahl max [1/min]:	3000
	Drehrichtung:	ungleich
	Kühlmittel:	IK/EK
	Druck max [bar]:	25
	Hinweis:	verstärkte Lagerung
	Mittenmaß [mm]:	65

Artikel-Nr. Bezeichnung

8 030 67 088

Winkel-Bohr- und Fräskopf HT 5 IK



Gewicht [kg]: 8.420
 Zusatzbezeichnung: 180° umsetzbar
 Werkzeugantrieb: Zweiflach (~DIN 1809)
 Schaftgröße [mm]: 65.00
 Schafttyp: BMT
 Werkzeugaufnahme: HT 5
 Übersetzung [i]: 1:1
 Drehmoment max [Nm]: 50
 Drehzahl max [1/min]: 6000
 Drehrichtung: ungleich
 Kühlmittel: IK/EK
 Druck max [bar]: 140
 Hinweis: Kombilagerung
 Mittenmaß [mm]: 65

8 030 67 120

Winkel-Bohr- und Fräskopf Weldon 25

Zusatzbezeichnung: 180° umsetzbar
 Werkzeugantrieb: Zweiflach (~DIN 1809)
 Schaftgröße [mm]: 65.00
 Schafttyp: BMT
 Werkzeugaufnahme: Weldon (DIN 1835 B) 25
 Übersetzung [i]: 2:1
 Drehmoment max [Nm]: 63
 Drehzahl max [1/min]: 3000
 Drehrichtung: ungleich
 Kühlmittel: EK
 Hinweis: Kombilagerung
 Mittenmaß [mm]: 65

8 030 67 140

Winkel-Bohr- und Fräskopf ER 40 AX UT



Zusatzbezeichnung: 180° umsetzbar
 Werkzeugantrieb: Zweiflach (~DIN 1809)
 Schaftgröße [mm]: 65.00
 Schafttyp: BMT
 Werkzeugaufnahme: ER 40 A - u-tec
 Übersetzung [i]: 1:1
 Drehmoment max [Nm]: 50
 Drehzahl max [1/min]: 12000
 Drehrichtung: ungleich
 Kühlmittel: EK
 Druck max [bar]: 140
 Hinweis: verstärkte Lagerung
 Mittenmaß [mm]: 65

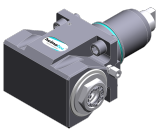
8 030 67 156

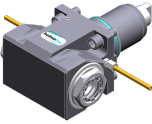
Winkel-Bohr- und Fräskopf ER 40 AX UT IK



Zusatzbezeichnung: 180° umsetzbar
 Werkzeugantrieb: Zweiflach (~DIN 1809)
 Schaftgröße [mm]: 65.00
 Schafttyp: BMT
 Werkzeugaufnahme: ER 40 A - u-tec
 Übersetzung [i]: 1:1
 Drehmoment max [Nm]: 50
 Drehzahl max [1/min]: 6000
 Drehrichtung: ungleich
 Kühlmittel: IK/EK
 Druck max [bar]: 140

Artikel-Nr.	Bezeichnung	
	Hinweis:	verstärkte Lagerung
	Mittenmaß [mm]:	65
8 037 64 004	Winkel-Scheibenfräserkopf Dorn 16	
	Gewicht [kg]:	12.840
	Zusatzbezeichnung:	180° umsetzbar
	Ausführung:	± 10° drehbar
	Werkzeugantrieb:	Zweiflach (~DIN 1809)
	Schaftgröße [mm]:	65.00
	Schafttyp:	BMT
	Werkzeugaufnahme:	Fräserwelle 16
	Übersetzung [i]:	2:1
	Drehmoment max [Nm]:	63
	Drehzahl max [1/min]:	3000
	Drehrichtung:	gleich
	Kühlmittel:	kein
	Hinweis:	starke Version; verstärkte Lagerung
	Mittenmaß [mm]:	87,5
8 037 65 000	Querfräskopf ER 25 AS	
	Gewicht [kg]:	7.800
	Werkzeugantrieb:	Zweiflach (~DIN 1809)
	Schaftgröße [mm]:	65.00
	Schafttyp:	BMT
	Werkzeugaufnahme:	ER 25 A
	Übersetzung [i]:	1,333:1
	Drehmoment max [Nm]:	32
	Drehzahl max [1/min]:	2250
	Drehrichtung:	ungleich
	Kühlmittel:	EK
8 037 65 002	Winkel-Scheibenfräserkopf Dorn 22	
	Gewicht [kg]:	13.420
	Zusatzbezeichnung:	180° umsetzbar
	Ausführung:	± 10° drehbar
	Werkzeugantrieb:	Zweiflach (~DIN 1809)
	Schaftgröße [mm]:	65.00
	Schafttyp:	BMT
	Werkzeugaufnahme:	Fräserwelle 22
	Übersetzung [i]:	2:1
	Drehmoment max [Nm]:	63
	Drehzahl max [1/min]:	3000
	Drehrichtung:	gleich
	Kühlmittel:	kein
	Hinweis:	starke Version mit verstärkter Lagerung
	Mittenmaß [mm]:	87,5
8 037 66 000	Winkel-Scheibenfräserkopf Dorn 27	
	Gewicht [kg]:	13.260
	Werkzeugantrieb:	Zweiflach (~DIN 1809)
	Schaftgröße [mm]:	65.00
	Schafttyp:	BMT
	Werkzeugaufnahme:	Fräserwelle 27
	Übersetzung [i]:	2:1
	Drehmoment max [Nm]:	63
	Drehzahl max [1/min]:	3000
	Drehrichtung:	gleich
	Kühlmittel:	kein

Artikel-Nr.	Bezeichnung	
	Hinweis:	starke Version; verstärkte Lagerung
	Mittenmaß [mm]:	87,5
8 039 64 001	Winkel-Bohr- und Fräskopf ER 16	
	Gewicht [kg]:	7.800
	Zusatzbezeichnung:	60° abgewinkelt
	Werkzeugantrieb:	Zweiflach (~DIN 1809)
	Schaftgröße [mm]:	65.00
	Schafttyp:	BMT
	Werkzeugaufnahme:	ER 16
	Übersetzung [i]:	1:1
	Drehmoment max [Nm]:	16
	Drehzahl max [1/min]:	6000
	Drehrichtung:	ungleich
	Kühlmittel:	EK
8 039 64 002	Winkel-Bohr- und Fräskopf ER 16	
	Gewicht [kg]:	7.620
	Zusatzbezeichnung:	30° abgewinkelt
	Werkzeugantrieb:	Zweiflach (~DIN 1809)
	Schaftgröße [mm]:	65.00
	Schafttyp:	BMT
	Werkzeugaufnahme:	ER 16
	Übersetzung [i]:	1:1
	Drehmoment max [Nm]:	16
	Drehzahl max [1/min]:	6000
	Drehrichtung:	ungleich
	Kühlmittel:	EK
8 039 64 003	Winkel-Bohr- und Fräskopf ER 16	
	Gewicht [kg]:	7.520
	Zusatzbezeichnung:	45° abgewinkelt
	Werkzeugantrieb:	Zweiflach (~DIN 1809)
	Schaftgröße [mm]:	65.00
	Schafttyp:	BMT
	Werkzeugaufnahme:	ER 16
	Übersetzung [i]:	1:1
	Drehmoment max [Nm]:	16
	Drehzahl max [1/min]:	6000
	Drehrichtung:	ungleich
	Kühlmittel:	EK
8 039 65 014	Winkel-Bohr- und Fräskopf ER 25 AX UT	
	Gewicht [kg]:	8.760
	Zusatzbezeichnung:	180° umsetzbar
	Einsatz für:	Haupt- und Gegenspindel
	Ausführung:	doppelspindlig
	Werkzeugantrieb:	Zweiflach (~DIN 1809)
	Schaftgröße [mm]:	65.00
	Schafttyp:	BMT
	Werkzeugaufnahme:	ER 25 A - u-tec
	Übersetzung [i]:	1:1
	Drehmoment max [Nm]:	50
	Drehzahl max [1/min]:	12000
	Drehrichtung:	gleich/ungleich
	Kühlmittel:	EK
	Hinweis:	verstärkte Lagerung

Artikel-Nr.	Bezeichnung	
	Mittenmaß [mm]:	65
8 039 66 004	Winkel-Fräskopf Kombidorn 27	
	Gewicht [kg]:	9.480
	Zusatzbezeichnung:	100° abgewinkelt
	Werkzeugantrieb:	Zweiflach (~DIN 1809)
	Schaftgröße [mm]:	65.00
	Schafttyp:	BMT
	Werkzeugaufnahme:	Kombidorn 27
	Übersetzung [i]:	1,438:1
	Drehmoment max [Nm]:	40
	Drehzahl max [1/min]:	4000
	Drehrichtung:	ungleich
	Kühlmittel:	EK
	Hinweis:	verstärkte Lagerung
8 039 66 028	Winkel-Bohr- und Fräskopf ER 32 AX UT	
	Gewicht [kg]:	8.600
	Zusatzbezeichnung:	180° umsetzbar
	Einsatz für:	Haupt- und Gegenspindel
	Ausführung:	doppelspindlig
	Werkzeugantrieb:	Zweiflach (~DIN 1809)
	Schaftgröße [mm]:	65.00
	Schafttyp:	BMT
	Werkzeugaufnahme:	ER 32 A - u-tec
	Übersetzung [i]:	1:1
	Drehmoment max [Nm]:	50
	Drehzahl max [1/min]:	12000
	Drehrichtung:	gleich/ungleich
	Kühlmittel:	EK
	Hinweis:	verstärkte Lagerung
	Mittenmaß [mm]:	65
8 040 64 000	Schwenkkopf ± 90° verstb ER 16	
	Gewicht [kg]:	4.800
	Werkzeugantrieb:	Zweiflach (~DIN 1809)
	Schaftgröße [mm]:	65.00
	Schafttyp:	BMT
	Werkzeugaufnahme:	ER 16
	Übersetzung [i]:	1:1
	Drehmoment max [Nm]:	10
	Drehzahl max [1/min]:	5000
	Drehrichtung:	gleich
	Kühlmittel:	EK
	Mittenmaß [mm]:	64
8 043 64 003	Schwenkkopf +100°/-20° verst ER16 AX UT	
	Gewicht [kg]:	8.910
	Zusatzbezeichnung:	achsversetzt; 180° umsetzbar
	Werkzeugantrieb:	Zweiflach (~DIN 1809)
	Schaftgröße [mm]:	65.00
	Schafttyp:	BMT
	Werkzeugaufnahme:	ER 16 A - u-tec
	Übersetzung [i]:	1:1
	Drehmoment max [Nm]:	25
	Drehzahl max [1/min]:	6000
	Drehrichtung:	ungleich

Artikel-Nr.	Bezeichnung
-------------	-------------

Kühlmittel:	EK
Mittenmaß [mm]:	60
Achsversatz [mm]:	35

8 043 64 007 Schwenkkopf +145°/-25° verst ER16AX UTIK



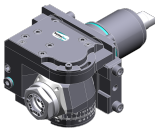

Gewicht [kg]:	8.680
Zusatzbezeichnung:	achsversetzt; 180° umsetzbar
Werkzeugantrieb:	Zweiflach (~DIN 1809)
Schaftgröße [mm]:	65.00
Schafttyp:	BMT
Werkzeugaufnahme:	ER 16 A - u-tec
Übersetzung [i]:	1:1
Drehmoment max [Nm]:	25
Drehzahl max [1/min]:	6000
Drehrichtung:	gleich
Kühlmittel:	IK/EK
Druck max [bar]:	140
Mittenmaß [mm]:	60
Achsversatz [mm]:	60

8 043 64 012 Schwenkkopf +100°/-20° verst ER16AX UTIK


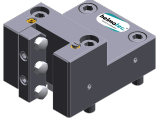

Gewicht [kg]:	8.960
Zusatzbezeichnung:	achsversetzt; 180° umsetzbar
Werkzeugantrieb:	Zweiflach (~DIN 1809)
Schaftgröße [mm]:	65.00
Schafttyp:	BMT
Werkzeugaufnahme:	ER 16 A - u-tec
Übersetzung [i]:	1:2
Drehmoment max [Nm]:	12
Drehzahl max [1/min]:	12000
Drehrichtung:	ungleich
Kühlmittel:	IK/EK
Druck max [bar]:	25
Mittenmaß [mm]:	60
Achsversatz [mm]:	35


8 043 64 026 Schwenkkopf +100°/-20° verst ER16AX UTIK

Gewicht [kg]:	8.920
Zusatzbezeichnung:	achsversetzt; 180° umsetzbar
Werkzeugantrieb:	Zweiflach (~DIN 1809)
Schaftgröße [mm]:	65.00
Schafttyp:	BMT
Werkzeugaufnahme:	ER 16 A - u-tec
Übersetzung [i]:	1:1
Drehmoment max [Nm]:	25
Drehzahl max [1/min]:	6000
Drehrichtung:	ungleich
Kühlmittel:	IK/EK
Druck max [bar]:	25
Mittenmaß [mm]:	60
Achsversatz [mm]:	35

Artikel-Nr.	Bezeichnung	
8 043 65 002	Schwenkkopf +100°/-20° verst ER25 AX UT	
		<p>Gewicht [kg]: 8.870 Zusatzbezeichnung: achsversetzt; 180° umsetzbar Werkzeugantrieb: Zweiflach (~DIN 1809) Schaftgröße [mm]: 65.00 Schafttyp: BMT Werkzeugaufnahme: ER 25 A - u-tec Übersetzung [i]: 1:1 Drehmoment max [Nm]: 25 Drehzahl max [1/min]: 6000 Drehrichtung: ungleich Kühlmittel: EK Hinweis: verstärkte Lagerung Mittenmaß [mm]: 60 Achsversatz [mm]: 35</p>
8 043 65 011	Schwenkkopf +100°/-20° verst ER25AX UTIK	<p>Gewicht [kg]: 9.170 Zusatzbezeichnung: achsversetzt; 180° umsetzbar Werkzeugantrieb: Zweiflach (~DIN 1809) Schaftgröße [mm]: 65.00 Schafttyp: BMT Werkzeugaufnahme: ER 25 A - u-tec Übersetzung [i]: 1:1 Drehmoment max [Nm]: 25 Drehzahl max [1/min]: 6000 Drehrichtung: ungleich Kühlmittel: IK/EK Druck max [bar]: 25 Hinweis: verstärkte Lagerung Mittenmaß [mm]: 60 Achsversatz [mm]: 35</p>
8 068 64 000	Winkel-Wirbelkopf HW 46	
		<p>Zusatzbezeichnung: 180° umsetzbar Werkzeugantrieb: Zweiflach (~DIN 1809) Schaftgröße [mm]: 65.00 Schafttyp: BMT Werkzeugaufnahme: HW 46 Übersetzung [i]: 1:1 Drehmoment max [Nm]: 16 Drehzahl max [1/min]: 8000 Drehrichtung: gleich Kühlmittel: EK Hinweis: ohne Plattenträger; Einsetzbarkeit prüfen; Mittenmaß [mm]: 80</p>
8 200 03 001	Abdeckplatte	<p>Gewicht [kg]: 0.438 Schafttyp: BMT</p>
8 202 10 002	Grundhalter f. höhverstb. Wechselhalter	<p>Schafttyp: BMT Masch. Seit. Aufnahme: Zentrierfeder b 20</p>


Artikel-Nr.	Bezeichnung	
8 202 10 003	Grundhalter f. höhverstb. Wechselhalter	
	Gewicht [kg]:	2.840
	Schafttyp:	BMT
	Masch. Seit. Aufnahme:	Zentrierfeder b 20
	Kühlmittel:	EK
8 202 10 008	Grundhalter Längsaufnahme FN 12	
	Gewicht [kg]:	1.200
	Zusatzbezeichnung:	180° umsetzbar
	Schafttyp:	BMT
	Masch. Seit. Aufnahme:	Zentrierfeder b 20
	Werkzeugaufnahme:	Schnittstelle FN 12
	Kühlmittel:	EK
8 208 69 003	Prüfdorn BMT 65	
	Gewicht [kg]:	3.280
	Schaftgröße [mm]:	65.00
	Schafttyp:	BMT
8 209 14 000	Adapter für VDI 40	
	Gewicht [kg]:	4.560
	Schafttyp:	BMT
	Masch. Seit. Aufnahme:	Zentrierfeder b 20
	Werkzeugaufnahme:	DIN 69880 - 40
	Kühlmittel:	EK
	Mittenmaß [mm]:	35
8 209 14 001	Adapter für VDI 40	
	Gewicht [kg]:	5.310
	Zusatzbezeichnung:	180° umsetzbar; zurückgesetzt
	Schafttyp:	BMT
	Masch. Seit. Aufnahme:	Zentrierfeder b 20
	Werkzeugaufnahme:	DIN 69880 - 40
	Kühlmittel:	EK
	Mittenmaß [mm]:	80
8 224 12 010	Abstechhalter Vkt. 25	
	Gewicht [kg]:	2.040
	Einsatz für:	rechtsschneidende Werkzeuge
	Ausführung:	Schneide seitlich am Revolver
	Schafttyp:	BMT
	Masch. Seit. Aufnahme:	Zentriernut b 20
	Werkzeugaufnahme:	Vkt. 25
	Kühlmittel:	EK
8 224 12 011	Abstechhalter Vkt. 25	
	Gewicht [kg]:	2.040
	Einsatz für:	linksschneidende Werkzeuge
	Ausführung:	Schneide mitte Revolver
	Schafttyp:	BMT
	Masch. Seit. Aufnahme:	Zentrierfeder b 20
	Werkzeugaufnahme:	Vkt. 25
	Kühlmittel:	EK



Artikel-Nr.	Bezeichnung	
8 224 13 008	Abstechhalter SH 32	
	Gewicht [kg]:	1.840
	Einsatz für:	Stechschwert 32
	Ausführung:	Spannschaft seitlich am Revolver
	Schafttyp:	BMT
	Masch. Seit. Aufnahme:	Zentrierfeder b 20
	Werkzeugaufnahme:	Spannschaft SH 32
	Kühlmittel:	EK
8 224 13 009	Abstechhalter SH 32	
	Gewicht [kg]:	1.170
	Einsatz für:	Stechschwert 32
	Ausführung:	Spannschaft mitte Revolver
	Schafttyp:	BMT
	Masch. Seit. Aufnahme:	Zentrierfeder b 20
	Werkzeugaufnahme:	Spannschaft SH 32
	Kühlmittel:	EK
8 224 15 000	Kombi-Drehstahlhalter Vkt. 25	
	Gewicht [kg]:	4.380
	Zusatzbezeichnung:	180° umsetzbar
	Schafttyp:	BMT
	Masch. Seit. Aufnahme:	Zentrierfeder b 20
	Werkzeugaufnahme:	Vkt. 25
		Vkt. 25
	Kühlmittel:	EK
8 224 15 008	Kombi-Drehstahlhalter Vkt. 1"	
	Gewicht [kg]:	4.370
	Zusatzbezeichnung:	180° umsetzbar
	Schafttyp:	BMT
	Masch. Seit. Aufnahme:	Zentrierfeder b 20
	Werkzeugaufnahme:	Vkt. 1" (25,4mm)
		Vkt. 1" (25,4mm)
	Kühlmittel:	EK
8 224 15 038	Kombi-Drehstahlhalter Vkt. 25 IK	
	Gewicht [kg]:	4.380
	Schafttyp:	BMT
	Masch. Seit. Aufnahme:	Zentrierfeder b 20
	Werkzeugaufnahme:	Vkt. 25
		Vkt. 25
	Kühlmittel:	IK/EK
8 224 15 051	Kombi-Drehstahlhalter Vkt. 25 IK	
	Gewicht [kg]:	4.380
	Zusatzbezeichnung:	180° umsetzbar
	Schafttyp:	BMT
	Masch. Seit. Aufnahme:	Zentrierfeder b 20
	Werkzeugaufnahme:	Vkt. 25
		Vkt. 25
	Kühlmittel:	IK/EK
	Druck max [bar]:	100
	Hinweis:	Keilleiste

Artikel-Nr.	Bezeichnung	
8 225 12 002	Abstechhalter Vkt. 25	
	Gewicht [kg]:	1.640
	Einsatz für:	linksschneidende Werkzeuge
	Ausführung:	Schneide seitlich am Revolver
	Schafttyp:	BMT
	Masch. Seit. Aufnahme:	Zentrierfeder b 20
	Werkzeugaufnahme:	Vkt. 25
	Kühlmittel:	EK
8 225 12 003	Abstechhalter Vkt. 25	
	Einsatz für:	rechtsschneidende Werkzeuge
	Ausführung:	Schneide mitte Revolver
	Schafttyp:	BMT
	Masch. Seit. Aufnahme:	Zentrierfeder b 20
	Werkzeugaufnahme:	Vkt. 25
	Kühlmittel:	EK
8 229 16 007	Aufnahmehalter C 4 IK	
	Zusatzbezeichnung:	180° umsetzbar
	Ausführung:	rechts
	Schafttyp:	BMT
	Masch. Seit. Aufnahme:	Zentrierfeder b 20
	Werkzeugaufnahme:	heimatec Capto(TM) C 4
	Kühlmittel:	IK
	Hinweis:	Einsetzbarkeit prüfen; Werkzeuglänge beachten!
	Achsversatz [mm]:	75
8 229 17 000	Aufnahmehalter C 5 IK	
	Gewicht [kg]:	5.900
	Zusatzbezeichnung:	180° umsetzbar
	Ausführung:	rechts
	Schafttyp:	BMT
	Masch. Seit. Aufnahme:	Zentrierfeder b 20
	Werkzeugaufnahme:	heimatec Capto(TM) C 5
	Kühlmittel:	IK/EK
	Hinweis:	Einsetzbarkeit prüfen; Werkzeuglänge beachten!
	Achsversatz [mm]:	85
8 240 15 009	Halter für Wendeplattenbohrer 16 IK	
	Zusatzbezeichnung:	180° umsetzbar
	Schafttyp:	BMT
	Werkzeugaufnahme:	Whistle-Notch (DIN 1835 E) 16
	Kühlmittel:	IK
	Mittenmaß [mm]:	85
8 240 16 003	Bohrstangenhalter Ø 20	
	Gewicht [kg]:	5.700
	Zusatzbezeichnung:	180° umsetzbar
	Schafttyp:	BMT
	Masch. Seit. Aufnahme:	Zentrierfeder b 20
	Werkzeugaufnahme:	Ø 20
	Kühlmittel:	IK/EK
	Mittenmaß [mm]:	90

Artikel-Nr.	Bezeichnung	
8 240 16 011	Halter für Wendeplattenbohrer 20 IK	
	Gewicht [kg]:	7.660
	Zusatzbezeichnung:	180° umsetzbar
	Schafttyp:	BMT
	Werkzeugaufnahme:	Ø 20
	Kühlmittel:	IK
	Mittenmaß [mm]:	85
8 240 16 015	Aufnahmehalter Hydro 20 - Rohling	
	Gewicht [kg]:	4.280
	Zusatzbezeichnung:	180° umsetzbar
	Ausführung:	Sonder
	Schafttyp:	BMT
	Masch. Seit. Aufnahme:	Zentrierfeder b 20
	Werkzeugaufnahme:	Rohling für Hydrodehn
	Kühlmittel:	IK/EK
	Mittenmaß [mm]:	90
8 240 16 031	Spannzangenhalter ER 32	
	Zusatzbezeichnung:	180° umsetzbar
	Schafttyp:	BMT
	Masch. Seit. Aufnahme:	Zentrierfeder b 20
	Werkzeugaufnahme:	ER 32
	Kühlmittel:	IK/EK
	Mittenmaß [mm]:	90
8 240 17 000	Bohrstangenhalter Ø 25	
	Gewicht [kg]:	5.440
	Schafttyp:	BMT
	Masch. Seit. Aufnahme:	Zentrierfeder b 20
	Werkzeugaufnahme:	Ø 25
	Kühlmittel:	IK/EK
	Mittenmaß [mm]:	90
8 240 17 010	Bohrstangenhalter Ø 30	
	Gewicht [kg]:	5.960
	Schafttyp:	BMT
	Masch. Seit. Aufnahme:	Zentrierfeder b 20
	Werkzeugaufnahme:	Ø 30
	Kühlmittel:	EK
	Mittenmaß [mm]:	57,5
8 240 17 018	Aufnahmehalter HT 5	
	Gewicht [kg]:	6.480
	Schafttyp:	BMT
	Masch. Seit. Aufnahme:	Zentrierfeder b 20
	Werkzeugaufnahme:	HT 5
	Kühlmittel:	IK/EK
	Mittenmaß [mm]:	90
8 240 17 019	Aufnahmehalter HT 5	
	Gewicht [kg]:	6.080
	Zusatzbezeichnung:	zurückgesetzt
	Schafttyp:	BMT
	Masch. Seit. Aufnahme:	Zentrierfeder b 20
	Werkzeugaufnahme:	HT 5
	Kühlmittel:	IK/EK

Artikel-Nr.	Bezeichnung	
	Mittenmaß [mm]:	90
8 240 17 025	Halter für Wendepplattenbohrer 25 IK	
	Gewicht [kg]:	7.630
	Zusatzbezeichnung:	180° umsetzbar
	Schafttyp:	BMT
	Werkzeugaufnahme:	Whistle-Notch (DIN 1835 E) 25
	Kühlmittel:	IK
	Mittenmaß [mm]:	85
8 240 17 060	Spannzangenhalter ER 40	
	Zusatzbezeichnung:	180° umsetzbar
	Schafttyp:	BMT
	Masch. Seit. Aufnahme:	Zentrierfeder b 20
	Werkzeugaufnahme:	ER 40
	Kühlmittel:	IK/EK
	Mittenmaß [mm]:	90
8 240 17 082	Aufnahmehalter C 5 IK	
	Gewicht [kg]:	6.020
	Zusatzbezeichnung:	180° umsetzbar
	Ausführung:	zurückgesetzt; rechts
	Schafttyp:	BMT
	Masch. Seit. Aufnahme:	Zentrierfeder b 20
	Werkzeugaufnahme:	heimatec Capto(TM) C 5
	Kühlmittel:	IK
	Mittenmaß [mm]:	80
8 240 17 113	Aufnahmehalter C 5 IK	
	Gewicht [kg]:	7.200
	Zusatzbezeichnung:	180° umsetzbar
	Ausführung:	rechts
	Schafttyp:	BMT
	Masch. Seit. Aufnahme:	Zentrierfeder b 20
	Werkzeugaufnahme:	heimatec Capto(TM) C 5
	Kühlmittel:	IK
	Mittenmaß [mm]:	80
8 240 18 000	Bohrstangenhalter Ø 32	
	Gewicht [kg]:	5.220
	Zusatzbezeichnung:	180° umsetzbar
	Schafttyp:	BMT
	Masch. Seit. Aufnahme:	Zentrierfeder b 20
	Werkzeugaufnahme:	Ø 32
	Kühlmittel:	IK/EK
	Mittenmaß [mm]:	90
8 240 18 002	Bohrstangenhalter Ø 32	
	Gewicht [kg]:	5.760
	Zusatzbezeichnung:	zurückgesetzt
	Schafttyp:	BMT
	Masch. Seit. Aufnahme:	Zentrierfeder b 20
	Werkzeugaufnahme:	Ø 32
	Kühlmittel:	IK/EK
	Mittenmaß [mm]:	90

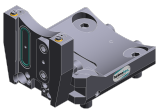
Artikel-Nr.	Bezeichnung	
8 240 18 020	Bohrstangenhalter Ø 32	
	Gewicht [kg]:	3.800
	Ausführung:	Sonder
	Schafttyp:	BMT
	Masch. Seit. Aufnahme:	Zentrierfeder b 20
	Werkzeugaufnahme:	Ø 32
	Kühlmittel:	IK/EK
	Mittenmaß [mm]:	60
8 240 18 022	Halter für Wendepplattenbohrer 32 IK	
	Gewicht [kg]:	7.400
	Zusatzbezeichnung:	180° umsetzbar
	Schafttyp:	BMT
	Werkzeugaufnahme:	Ø 32
	Kühlmittel:	IK
	Mittenmaß [mm]:	85
8 240 18 035	Bohrstangenhalter Ø 1 1/2"	
	Gewicht [kg]:	4.910
	Zusatzbezeichnung:	180° umsetzbar
	Schafttyp:	BMT
	Masch. Seit. Aufnahme:	Zentrierfeder b 20
	Werkzeugaufnahme:	Ø 1 1/2" (38,1mm)
	Kühlmittel:	IK/EK
	Mittenmaß [mm]:	90
8 240 18 041	Bohrstangenhalter Ø 1 1/4"	
	Gewicht [kg]:	5.160
	Zusatzbezeichnung:	180° umsetzbar
	Schafttyp:	BMT
	Masch. Seit. Aufnahme:	Zentrierfeder b 20
	Werkzeugaufnahme:	Ø 1 1/4" (31,75mm)
	Kühlmittel:	IK/EK
	Mittenmaß [mm]:	90
8 240 19 000	Bohrstangenhalter Ø 40	
	Gewicht [kg]:	4.830
	Zusatzbezeichnung:	180° umsetzbar
	Schafttyp:	BMT
	Masch. Seit. Aufnahme:	Zentrierfeder b 20
	Werkzeugaufnahme:	Ø 40
	Kühlmittel:	IK/EK
	Mittenmaß [mm]:	90
8 240 19 004	Bohrstangenhalter Ø 50	
	Gewicht [kg]:	7.600
	Zusatzbezeichnung:	zurückgesetzt
	Schafttyp:	BMT
	Masch. Seit. Aufnahme:	Zentrierfeder b 20
	Werkzeugaufnahme:	Ø 50
	Kühlmittel:	IK/EK
	Mittenmaß [mm]:	85

Artikel-Nr.	Bezeichnung	
8 240 19 005	Bohrstangenhalter Ø 40 zurückgesetzt	
	Gewicht [kg]:	7.920
	Zusatzbezeichnung:	180° umsetzbar
	Ausführung:	zurückgesetzt
	Schafttyp:	BMT
	Masch. Seit. Aufnahme:	Zentrierfeder b 20
	Werkzeugaufnahme:	Ø 40
	Kühlmittel:	IK/EK
	Mittenmaß [mm]:	90
	Achsversatz [mm]:	60
8 240 19 006	Bohrstangenhalter Ø 42	
	Zusatzbezeichnung:	180° umsetzbar
	Ausführung:	Sonder
	Schafttyp:	BMT
	Masch. Seit. Aufnahme:	Zentrierfeder b 20
	Werkzeugaufnahme:	Ø 42
	Kühlmittel:	IK/EK
	Mittenmaß [mm]:	90
8 240 19 017	Bohrstangenhalter Ø 40	
	Gewicht [kg]:	3.540
	Ausführung:	Sonder
	Schafttyp:	BMT
	Masch. Seit. Aufnahme:	Zentrierfeder b 20
	Werkzeugaufnahme:	Ø 40
	Kühlmittel:	IK/EK
	Mittenmaß [mm]:	60
8 240 19 019	Halter für Wendepplattenbohrer 40 IK	
	Gewicht [kg]:	7.100
	Zusatzbezeichnung:	180° umsetzbar
	Schafttyp:	BMT
	Werkzeugaufnahme:	Ø 40
	Kühlmittel:	IK
	Mittenmaß [mm]:	85
8 244 12 000	Plandrehhalter Vkt. 25	
	Gewicht [kg]:	5.460
	Zusatzbezeichnung:	180° umsetzbar
	Schafttyp:	BMT
	Masch. Seit. Aufnahme:	Zentrierfeder b 20
	Werkzeugaufnahme:	Vkt. 25
	Kühlmittel:	EK
8 249 16 011	Doppel-Spannzangenhalter ER 32	
	Gewicht [kg]:	5.940
	Zusatzbezeichnung:	180° umsetzbar
	Einsatz für:	Haupt- und Gegenspindel
	Schafttyp:	BMT
	Masch. Seit. Aufnahme:	Zentrierfeder b 20
	Werkzeugaufnahme:	ER 32
		ER 32
	Kühlmittel:	IK/EK
	Mittenmaß [mm]:	90

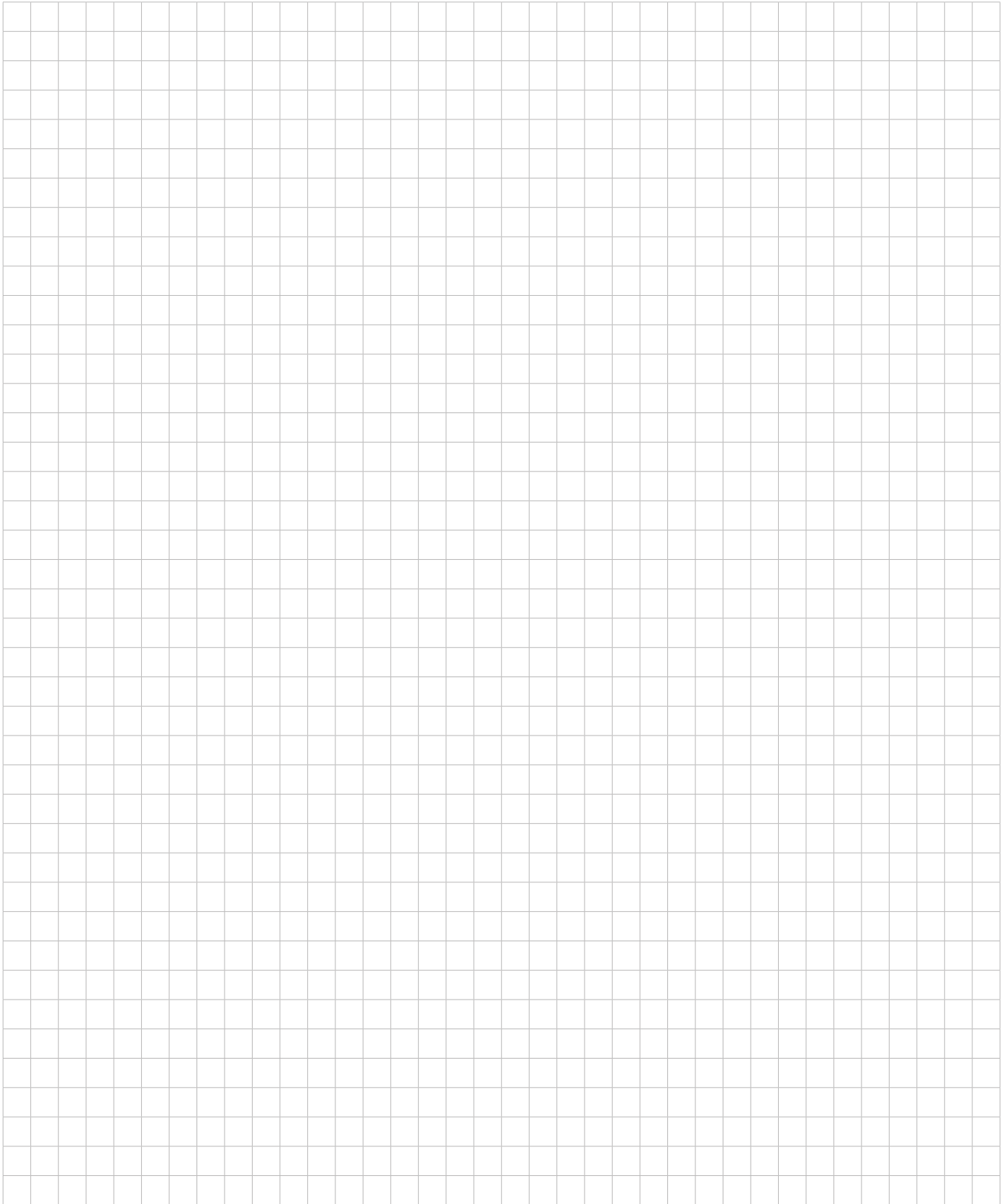
Artikel-Nr.	Bezeichnung	
8 249 17 006	Doppel-Spannzangenhalter ER 40 	Zusatzbezeichnung:
		180° umsetzbar
	Einsatz für:	Haupt- und Gegenspindel
	Schafttyp:	BMT
	Masch. Seit. Aufnahme:	Zentrierfeder b 20
	Werkzeugaufnahme:	ER 40
		ER 40
	Kühlmittel:	IK/EK
	Mittenmaß [mm]:	90
8 250 16 006	Doppel-Aufnahmehalter C 4 IK	Gewicht [kg]:
		5.500
	Einsatz für:	Haupt- und Gegenspindel
	Ausführung:	rechts
	Schafttyp:	BMT
	Masch. Seit. Aufnahme:	Zentrierfeder b 20
	Werkzeugaufnahme:	heimatec Capto(TM) C 4
		heimatec Capto(TM) C 4
	Kühlmittel:	IK
	Hinweis:	Einsetzbarkeit prüfen; Werkzeuglänge beachten!
	Achsversatz [mm]:	±75
8 250 16 010	Doppel-Aufnahmehalter C 4 IK 	Gewicht [kg]:
		2.940
	Einsatz für:	Haupt- und Gegenspindel
	Ausführung:	rechts
	Schafttyp:	BMT
	Masch. Seit. Aufnahme:	Zentrierfeder b 20
	Werkzeugaufnahme:	heimatec Capto(TM) C 4
		heimatec Capto(TM) C 4
	Kühlmittel:	IK
	Druck max [bar]:	80
	Hinweis:	Einsetzbarkeit prüfen; Werkzeuglänge beachten!
	Achsversatz [mm]:	±24
8 251 12 000	Doppel-Drehstahlhalter Vkt. 25	Gewicht [kg]:
		6.920
	Einsatz für:	rechtsschneidende Werkzeuge
	Schafttyp:	BMT
	Masch. Seit. Aufnahme:	Zentrierfeder b 20
	Werkzeugaufnahme:	Vkt. 25
	Kühlmittel:	EK
8 251 15 000	Kombi-Doppel-Drehstahlhalter Vkt. 25 	Gewicht [kg]:
		6.800
	Schafttyp:	BMT
	Masch. Seit. Aufnahme:	Zentrierfeder b 20
	Werkzeugaufnahme:	Vkt. 25
		Vkt. 25
		Vkt. 25
		Vkt. 25
	Kühlmittel:	EK

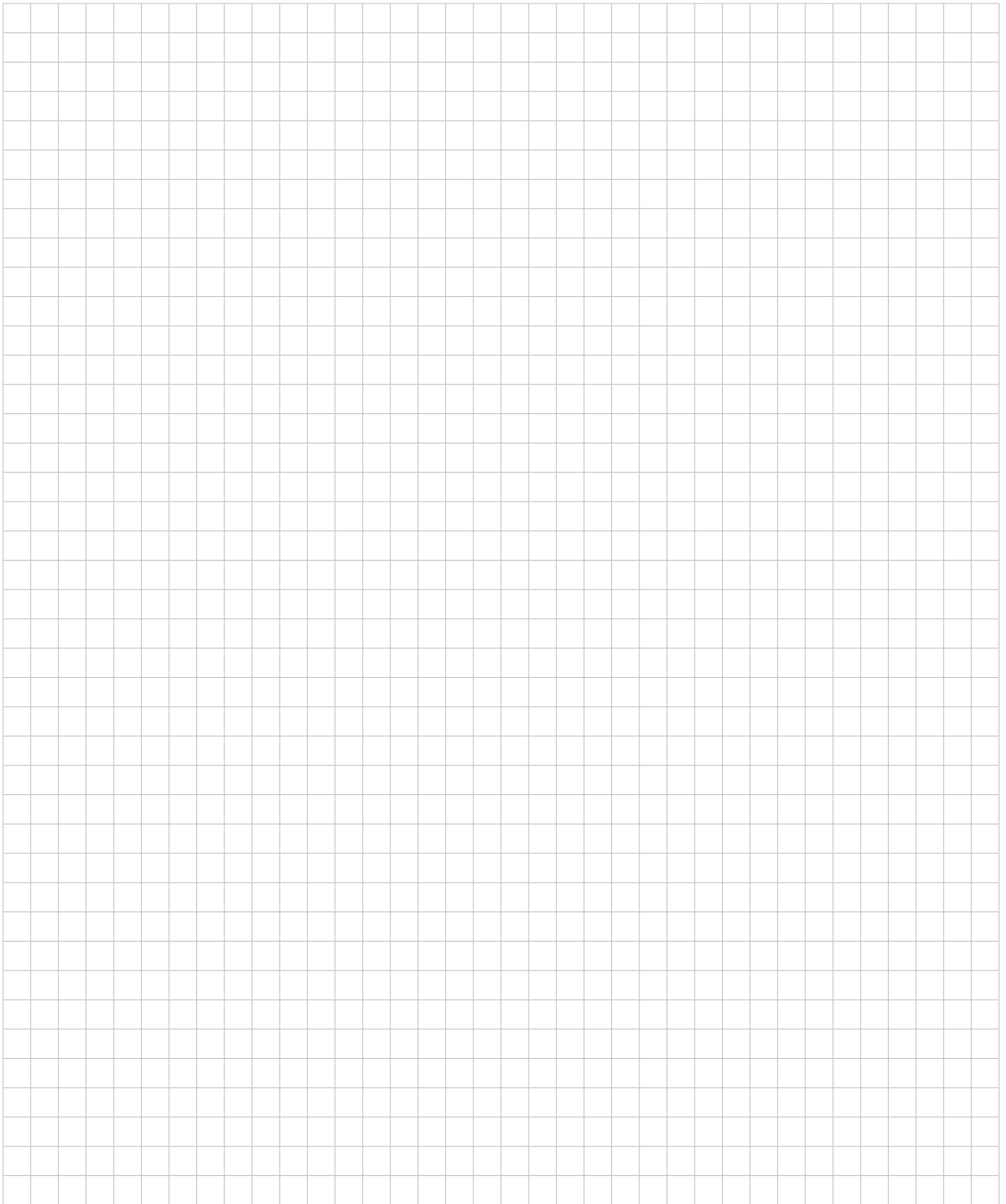
Artikel-Nr.	Bezeichnung	
8 251 15 007	Kombi-Doppel-Drehstahlhalter Vkt. 1"	
	Gewicht [kg]:	6.780
	Schafttyp:	BMT
	Masch. Seit. Aufnahme:	Zentrierfeder b 20
	Werkzeugaufnahme:	Vkt. 1" (25,4mm)
		Vkt. 1" (25,4mm)
		Vkt. 1" (25,4mm)
		Vkt. 1" (25,4mm)
	Kühlmittel:	EK
8 253 15 016	Doppel-Bohrstangenhalter Ø 16	
	Gewicht [kg]:	5.440
	Zusatzbezeichnung:	180° umsetzbar
	Schafttyp:	BMT
	Masch. Seit. Aufnahme:	Zentrierfeder b 20
	Werkzeugaufnahme:	Ø 16
		Ø 16
	Kühlmittel:	IK/EK
	Hinweis:	untere Bohrstange zur Hauptspindel obere Bohrstange zur
	Mittenmaß [mm]:	57,5/100
8 253 16 000	Doppel-Aufnahmehalter HT 4	
	Gewicht [kg]:	6.620
	Schafttyp:	BMT
	Masch. Seit. Aufnahme:	Zentrierfeder b 20
	Werkzeugaufnahme:	HT 4
	Kühlmittel:	IK/EK
	Hinweis:	Halter 180° umsetzbar
	Mittenmaß [mm]:	57,5/100
8 253 16 035	Doppel-Bohrstangenhalter Ø 20	
	Gewicht [kg]:	5.280
	Zusatzbezeichnung:	180° umsetzbar
	Schafttyp:	BMT
	Masch. Seit. Aufnahme:	Zentrierfeder b 20
	Werkzeugaufnahme:	Ø 20
		Ø 20
	Kühlmittel:	IK/EK
	Hinweis:	untere Bohrstange zur Hauptspindel obere Bohrstange zur
	Mittenmaß [mm]:	57,5/100
8 253 17 007	Doppel-Bohrstangenhalter Ø 25	
	Gewicht [kg]:	4.980
	Zusatzbezeichnung:	180° umsetzbar
	Schafttyp:	BMT
	Masch. Seit. Aufnahme:	Zentrierfeder b 20
	Werkzeugaufnahme:	Ø 25
		Ø 25
	Kühlmittel:	IK/EK
	Mittenmaß [mm]:	57,5/100
8 253 17 041	Doppel-Bohrstangenhalter Ø 25	
	Gewicht [kg]:	5.560
	Zusatzbezeichnung:	180° umsetzbar
	Ausführung:	Sonder
	Schafttyp:	BMT
	Masch. Seit. Aufnahme:	Zentrierfeder b 20
	Werkzeugaufnahme:	Ø 25

Artikel-Nr.	Bezeichnung	
	Kühlmittel:	Ø 25
	Mittenmaß [mm]:	IK/EK 65/110
8 253 17 050	Doppel-Bohrstangenhalter Ø 1"	
	Gewicht [kg]:	4.940
	Zusatzbezeichnung:	180° umsetzbar
	Schafttyp:	BMT
	Masch. Seit. Aufnahme:	Zentrierfeder b 20
	Werkzeugaufnahme:	Ø 1" (25,4mm) Ø 1" (25,4mm)
	Kühlmittel:	IK/EK
	Mittenmaß [mm]:	57,5/100
8 253 17 089	Doppel-Bohrstangenhalter Ø 25	
	Gewicht [kg]:	4.980
	Zusatzbezeichnung:	180° umsetzbar
	Schafttyp:	BMT
	Masch. Seit. Aufnahme:	Zentrierfeder b 20
	Werkzeugaufnahme:	Ø 25 Ø 25
	Kühlmittel:	IK/EK
	Hinweis:	untere Bohrstange zur Hauptspindel obere Bohrstange zur
	Mittenmaß [mm]:	57,5/100
8 253 18 018	Doppel-Bohrstangenhalter Ø 32	
	Gewicht [kg]:	8.420
	Zusatzbezeichnung:	180° umsetzbar
	Schafttyp:	BMT
	Masch. Seit. Aufnahme:	Zentrierfeder b 20
	Werkzeugaufnahme:	Ø 32 Ø 32
	Kühlmittel:	IK/EK
	Hinweis:	untere Bohrstange zur Hauptspindel obere Bohrstange zur
	Mittenmaß [mm]:	57,5/100
8 261 18 002	Stahlhalter für Zentriereinsatz	
	Gewicht [kg]:	6.110
	Zusatzbezeichnung:	180° umsetzbar
	Schafttyp:	BMT
	Masch. Seit. Aufnahme:	Zentrierfeder b 20
	Werkzeugaufnahme:	Ø 32
	Kühlmittel:	EK
	Hinweis:	Preis ohne Zentrierspitze
	Mittenmaß [mm]:	57,5
8 263 19 010	Stahlhalter mit rotierender Spitze	
	Gewicht [kg]:	8.160
	Zusatzbezeichnung:	180° umsetzbar
	Schafttyp:	BMT
	Masch. Seit. Aufnahme:	Zentrierfeder b 20
	Drehzahl max [1/min]:	6000
	Kühlmittel:	EK
	Hinweis:	Kegelrollenlagerung
	Mittenmaß [mm]:	90

Artikel-Nr.	Bezeichnung	
8 263 19 031	Stahlhalter mit rotierender Spitze	
	Gewicht [kg]:	8.280
	Zusatzbezeichnung:	180° umsetzbar
	Schafttyp:	BMT
	Masch. Seit. Aufnahme:	Zentrierfeder b 20
	Drehzahl max [1/min]:	6000
	Kühlmittel:	EK
	Hinweis:	Kegelrollenlagerung
	Mittenmaß [mm]:	90
8 269 19 001	Stahlhalter mit rotierender Spitze	
	Gewicht [kg]:	8.510
	Zusatzbezeichnung:	180° umsetzbar
	Ausführung:	Sonder; doppelspindlig
	Schafttyp:	BMT
	Masch. Seit. Aufnahme:	Zentrierfeder b 20
	Drehzahl max [1/min]:	6000
	Kühlmittel:	EK
	Hinweis:	Kegelrollenlagerung
	Mittenmaß [mm]:	90
8 269 19 002	Stahlhalter mit rotierender Spitze	
	Gewicht [kg]:	8.380
	Zusatzbezeichnung:	180° umsetzbar
	Ausführung:	Sonder; doppelspindlig
	Schafttyp:	BMT
	Masch. Seit. Aufnahme:	Zentrierfeder b 20
	Drehzahl max [1/min]:	6000
	Kühlmittel:	EK
	Hinweis:	Kegelrollenlagerung
	Mittenmaß [mm]:	90
8 320 13 004	Abstechhalter höhenverstellbar SH 32 IK	
	Gewicht [kg]:	1.830
	Zusatzbezeichnung:	180° umsetzbar
	Schafttyp:	BMT
	Masch. Seit. Aufnahme:	Zentrierfeder b 20
	Werkzeugaufnahme:	Spannschaft SH 32
	Kühlmittel:	IK/EK
	Druck max [bar]:	70
8 320 13 016	Abstechhalter höhenverstellbar SH 32 IK	
	Gewicht [kg]:	2.050
	Zusatzbezeichnung:	180° umsetzbar
	Schafttyp:	BMT
	Masch. Seit. Aufnahme:	Zentrierfeder b 20
	Werkzeugaufnahme:	Spannschaft SH 32
	Kühlmittel:	IK/EK
	Druck max [bar]:	70
	Hinweis:	mit zurückgesetzter Schwertaufnahme Einsetzbarkeit

Artikel-Nr.	Bezeichnung	
8 320 13 017	Abstechhalter höhenverstellbar SH 32 IK	
	Gewicht [kg]:	1.960
	Zusatzbezeichnung:	180° umsetzbar
	Schafttyp:	BMT
	Masch. Seit. Aufnahme:	Zentrierfeder b 20
	Werkzeugaufnahme:	Spannschaft SH 32
	Kühlmittel:	IK/EK
	Druck max [bar]:	70
	Hinweis:	Spannschaft innenliegend
8 320 19 002	Abstechhalter höhenverstellbar 845 IK	
	Gewicht [kg]:	1.740
	Zusatzbezeichnung:	180° umsetzbar
	Schafttyp:	BMT
	Masch. Seit. Aufnahme:	Zentrierfeder b 20
	Werkzeugaufnahme:	 System 845
	Kühlmittel:	IK
	Druck max [bar]:	70
8 320 19 017	Abstechhalter höhenverstellbar 845 IK	
	Zusatzbezeichnung:	180° umsetzbar
	Schafttyp:	BMT
	Masch. Seit. Aufnahme:	Zentrierfeder b 20
	Werkzeugaufnahme:	 System 845
	Kühlmittel:	IK
	Druck max [bar]:	70
	Hinweis:	Spannschaft innenliegend





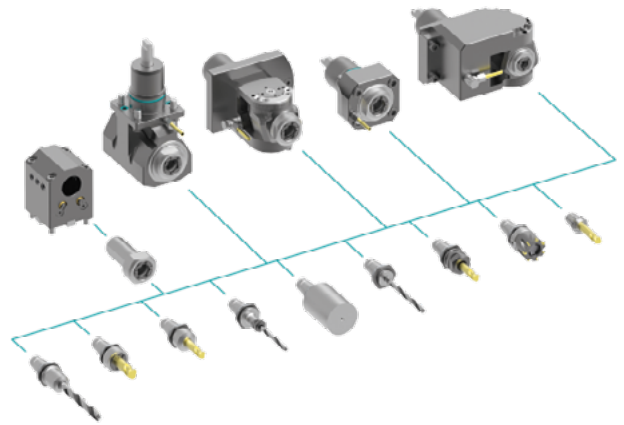
heimatec.u-tec®

heimatec.de

Produkte / Werkzeugwechselsysteme /
Wechselsystem u-tec®



Ausführungen siehe Katalog



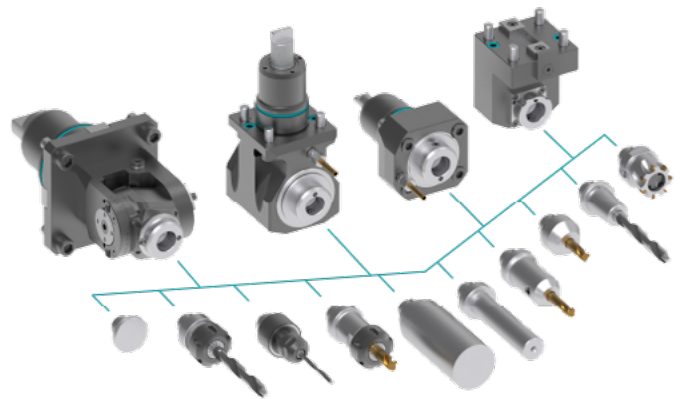
heimatec.easy-quick

heimatec.de

Produkte / Werkzeugwechselsysteme /
Schnellwechselsystem easy-quick HT



Ausführungen siehe Katalog



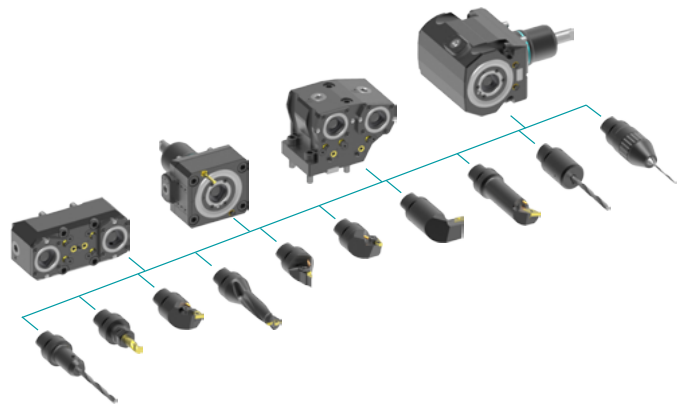
heimatec.Capto™

heimatec.de

Produkte / Werkzeugwechselsysteme /
Schnellwechselsystem heimatec.Capto™



Ausführungen siehe Katalog



heimatec.accessories

heimatec.de

Produkte / Zubehör



Ausführungen siehe Katalog





● heimatec-Niederlassungen

○ unsere weltweiten Vertretungen

heimatec[®]

heimatec GmbH
Präzisionswerkzeuge
Carl-Benz-Str. 4
77871 Renchen
Deutschland

T +49 7843 9466 0
www.heimatec.de
info@heimatec.de

Die Kontaktdaten unserer weltweiten Handelspartner finden Sie auf unserer Internetseite:
<https://heimatec.com/handelspartner>