

HAAS  
**ST-30/Y - BMT**  
**65**



# Hightech von heimatec - Werkzeuge und Systeme für die produktive Dreh- und Fräsbearbeitung

heimatec gehört zu den internationalen Technologie- und Qualitätsführern von Präzisionswerkzeugen und ist auf die Entwicklung und Herstellung von hochpräzisen festen und angetriebenen Werkzeugen für alle CNC-Drehmaschinen, CNC-Dreh-Fräszentren und CNC-Bearbeitungszentren spezialisiert.

Die Produktpalette\* reicht von statischen BMT- und VDI-Werkzeughaltern über angetriebene Werkzeuge bis hin zu hochkomplexen kundenbezogenen Individuallösungen. heimatec, mit Hauptsitz in Renchen, besitzt eine Tochtergesellschaft in Asien und Indien sowie zahlreiche Repräsentanzen und Handelspartner über den ganzen Globus verteilt.

## \*UNSERE PRODUKTE

Feste Werkzeughalter

Angetriebene Werkzeugeinheiten

Präzisionswerkzeuge

Werkzeuge für Dreh- und Bearbeitungszentren

Werkzeuge für Langdrehautomaten

Werkzeugwechsel- und Schnellwechselsysteme

Werkzeugsysteme für die Verzahnungsherstellung

Digitales Werkzeugmanagement

Das Katalog-Werk einschließlich aller seiner Teile ist urheberrechtlich geschützt. Jede Verwertung außerhalb der engen Grenzen des Urheberrechtsgesetzes ist ohne Zustimmung der Rechteinhaber unzulässig und strafbar. Das gilt insbesondere für Vervielfältigungen, Übersetzungen, Mikroverfilmungen und die Einspeicherung und Verarbeitung in elektronischen Systemen.

**heimatec GmbH** behält sich Änderungen technischer Art jederzeit ohne Vorankündigung vor. Dies gilt insbesondere bei Anpassungen an neue oder geänderte internationale Normen oder bei Weiterentwicklungen unserer Produkte oder Herstellungsprozesse.

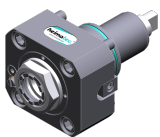
Die aktuelle Version unserer Allgemeinen Geschäftsbedingungen (AGB) finden Sie auf unserer Webseite.

## Artikel-Nr.

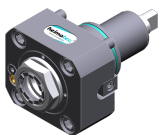
## Bezeichnung

**8 010 66 132****Axial-Bohr- und Fräskopf ER 32 AS UT**

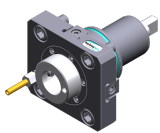
Gewicht [kg]:	3.340
Werkzeugantrieb:	Zweiflach (~DIN 1809)
Schaftgröße [mm]:	65.00
Schafttyp:	BMT
Werkzeugaufnahme:	ER 32 A - u-tec
Übersetzung [i]:	1:1
Drehmoment max [Nm]:	50
Drehzahl max [1/min]:	6000
Drehrichtung:	gleich
Kühlmittel:	EK
Hinweis:	kurze Version

**8 010 66 143****Axial-Bohr- und Fräskopf ER 32 AX UT IK**

Zusatzbezeichnung:	180° umsetzbar
Werkzeugantrieb:	Zweiflach (~DIN 1809)
Schaftgröße [mm]:	65.00
Schafttyp:	BMT
Werkzeugaufnahme:	ER 32 A - u-tec
Übersetzung [i]:	1:1
Drehmoment max [Nm]:	70
Drehzahl max [1/min]:	12000
Drehrichtung:	gleich
Kühlmittel:	IK/EK
Druck max [bar]:	100
Hinweis:	Trockenlauf möglich

**8 010 66 145****Axial-Bohr- und Fräskopf ER 32 AX UT**

Zusatzbezeichnung:	180° umsetzbar
Werkzeugantrieb:	Zweiflach (~DIN 1809)
Schaftgröße [mm]:	65.00
Schafttyp:	BMT
Werkzeugaufnahme:	ER 32 A - u-tec
Übersetzung [i]:	1:1
Drehmoment max [Nm]:	70
Drehzahl max [1/min]:	12000
Drehrichtung:	gleich
Kühlmittel:	EK
Druck max [bar]:	140

**8 010 67 025****Axial-Bohr- und Fräskopf HT 5**

Gewicht [kg]:	3.065
Werkzeugantrieb:	Zweiflach (~DIN 1809)
Schaftgröße [mm]:	65.00
Schafttyp:	BMT
Werkzeugaufnahme:	HT 5
Übersetzung [i]:	1:1
Drehmoment max [Nm]:	50
Drehzahl max [1/min]:	6000
Drehrichtung:	gleich
Kühlmittel:	EK

## Artikel-Nr.

## Bezeichnung

**8 010 67 026****Axial-Bohr- und Fräskopf HT 5 IK**

Gewicht [kg]:	3.210
Werkzeugantrieb:	Zweiflach (~DIN 1809)
Schaftgröße [mm]:	65.00
Schafttyp:	BMT
Werkzeugaufnahme:	HT 5
Übersetzung [i]:	1:1
Drehmoment max [Nm]:	50
Drehzahl max [1/min]:	6000
Drehrichtung:	gleich
Kühlmittel:	IK/EK
Druck max [bar]:	25

**8 010 67 132****Axial-Bohr- und Fräskopf ER 40 AX UT**


Gewicht [kg]:	4.870
Werkzeugantrieb:	Zweiflach (~DIN 1809)
Schaftgröße [mm]:	65.00
Schafttyp:	BMT
Werkzeugaufnahme:	ER 40 A - u-tec
Übersetzung [i]:	1:1
Drehmoment max [Nm]:	50
Drehzahl max [1/min]:	5000
Drehrichtung:	gleich
Kühlmittel:	EK
Hinweis:	Kombilagerung

**8 013 64 008****Axial-Bohr- und Fräskopf ER 16 AX UT**

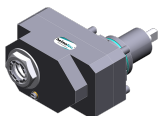
Gewicht [kg]:	4.050
Werkzeugantrieb:	Zweiflach (~DIN 1809)
Schaftgröße [mm]:	65.00
Schafttyp:	BMT
Werkzeugaufnahme:	ER 16 A - u-tec
Übersetzung [i]:	1:4
Drehmoment max [Nm]:	5
Drehzahl max [1/min]:	24000
Drehrichtung:	gleich
Kühlmittel:	EK

**8 013 64 009****Axial-Bohr- und Fräskopf ER 16 AX UT IK**

Werkzeugantrieb:	Zweiflach (~DIN 1809)
Schaftgröße [mm]:	65.00
Schafttyp:	BMT
Werkzeugaufnahme:	ER 16 A - u-tec
Übersetzung [i]:	1:4
Drehmoment max [Nm]:	5
Drehzahl max [1/min]:	24000
Drehrichtung:	gleich
Kühlmittel:	IK/EK
Druck max [bar]:	100

Artikel-Nr.	Bezeichnung	
<b>8 019 65 065</b>	<b>Axial-Bohr- und Fräskopf ER 25 AX UT</b>	
	Gewicht [kg]:	6.330
	Zusatzbezeichnung:	achsversetzt; 180° umsetzbar
	Werkzeugantrieb:	Zweiflach (~DIN 1809)
	Schaftgröße [mm]:	65.00
	Schafttyp:	BMT
	Werkzeugaufnahme:	ER 25 A - u-tec
	Übersetzung [i]:	1:2
	Drehmoment max [Nm]:	40
	Drehzahl max [1/min]:	12000
	Drehrichtung:	ungleich
	Kühlmittel:	EK
	Hinweis:	verstärkte Lagerung
	Achsversatz [mm]:	50
<b>8 019 65 066</b>	<b>Axial-Bohr- und Fräskopf ER 25 AX UT IK</b>	
	Gewicht [kg]:	7.820
	Zusatzbezeichnung:	achsversetzt; 180° umsetzbar
	Werkzeugantrieb:	Zweiflach (~DIN 1809)
	Schaftgröße [mm]:	65.00
	Schafttyp:	BMT
	Werkzeugaufnahme:	ER 25 A - u-tec
	Übersetzung [i]:	1:2
	Drehmoment max [Nm]:	40
	Drehzahl max [1/min]:	12000
	Drehrichtung:	ungleich
	Kühlmittel:	IK/EK
	Druck max [bar]:	140
	Hinweis:	verstärkte Lagerung
	Achsversatz [mm]:	50
<b>8 019 65 067</b>	<b>Axial-Bohr- und Fräskopf ER 25 AX UT</b>	
	Gewicht [kg]:	6.030
	Zusatzbezeichnung:	achsversetzt; 180° umsetzbar
	Werkzeugantrieb:	Zweiflach (~DIN 1809)
	Schaftgröße [mm]:	65.00
	Schafttyp:	BMT
	Werkzeugaufnahme:	ER 25 A - u-tec
	Übersetzung [i]:	1:1
	Drehmoment max [Nm]:	50
	Drehzahl max [1/min]:	6000
	Drehrichtung:	ungleich
	Kühlmittel:	EK
	Hinweis:	verstärkte Lagerung
	Achsversatz [mm]:	50
<b>8 019 65 068</b>	<b>Axial-Bohr- und Fräskopf ER 25 AX UT IK</b>	
	Gewicht [kg]:	7.810
	Zusatzbezeichnung:	achsversetzt; 180° umsetzbar
	Werkzeugantrieb:	Zweiflach (~DIN 1809)
	Schaftgröße [mm]:	65.00
	Schafttyp:	BMT
	Werkzeugaufnahme:	ER 25 A - u-tec
	Übersetzung [i]:	1:1
	Drehmoment max [Nm]:	50
	Drehzahl max [1/min]:	6000
	Drehrichtung:	ungleich
	Kühlmittel:	IK/EK

Artikel-Nr.	Bezeichnung	
	Druck max [bar]:	140
	Hinweis:	verstärkte Lagerung
	Achsversatz [mm]:	50
<b>8 019 65 069</b>	<b>Axial-Bohr- und Fräskopf ER 25 AX UT</b>	
	Gewicht [kg]:	6.380
	Zusatzbezeichnung:	achsversetzt; 180° umsetzbar
	Werkzeugantrieb:	Zweiflach (~DIN 1809)
	Schaftgröße [mm]:	65.00
	Schafttyp:	BMT
	Werkzeugaufnahme:	ER 25 A - u-tec
	Übersetzung [i]:	1:3
	Drehmoment max [Nm]:	12
	Drehzahl max [1/min]:	15000
	Drehrichtung:	ungleich
	Kühlmittel:	EK
	Hinweis:	verstärkte Lagerung
	Achsversatz [mm]:	50
<b>8 019 65 070</b>	<b>Axial-Bohr- und Fräskopf ER 25 AX UT IK</b>	
	Zusatzbezeichnung:	achsversetzt; 180° umsetzbar
	Werkzeugantrieb:	Zweiflach (~DIN 1809)
	Schaftgröße [mm]:	65.00
	Schafttyp:	BMT
	Werkzeugaufnahme:	ER 25 A - u-tec
	Übersetzung [i]:	1:3
	Drehmoment max [Nm]:	12
	Drehzahl max [1/min]:	15000
	Drehrichtung:	ungleich
	Kühlmittel:	IK/EK
	Druck max [bar]:	140
	Hinweis:	verstärkte Lagerung
	Achsversatz [mm]:	50
<b>8 019 65 072</b>	<b>Axial-Bohr- und Fräskopf ER 25 AX UT IK</b>	
	Gewicht [kg]:	9.180
	Zusatzbezeichnung:	achsversetzt; 180° umsetzbar
	Werkzeugantrieb:	Zweiflach (~DIN 1809)
	Schaftgröße [mm]:	65.00
	Schafttyp:	BMT
	Werkzeugaufnahme:	ER 25 A - u-tec
	Übersetzung [i]:	2:1
	Drehmoment max [Nm]:	80
	Drehzahl max [1/min]:	3000
	Drehrichtung:	ungleich
	Kühlmittel:	IK/EK
	Druck max [bar]:	140
	Hinweis:	verstärkte Lagerung
	Achsversatz [mm]:	50
<b>8 019 66 014</b>	<b>Axial-Bohr- und Fräskopf ER 32 AX UT IK</b>	
	Gewicht [kg]:	10.740
	Zusatzbezeichnung:	achsversetzt;
	Werkzeugantrieb:	Zweiflach (~DIN 1809)
	Schaftgröße [mm]:	65.00
	Schafttyp:	BMT
	Werkzeugaufnahme:	ER 32 A - u-tec



Artikel-Nr.	Bezeichnung
-------------	-------------

Übersetzung [i]:	1:1
Drehmoment max [Nm]:	100
Drehzahl max [1/min]:	6000
Drehrichtung:	ungleich
Kühlmittel:	IK/EK
Druck max [bar]:	140
Hinweis:	verstärkte Lagerung
Achsversatz [mm]:	75

**8 030 64 021**



**Winkel-Bohr- und Fräskopf ER 16 AX UT**

Gewicht [kg]:	8.030
Zusatzbezeichnung:	180° umsetzbar
Werkzeugantrieb:	Zweiflach (~DIN 1809)
Schaftgröße [mm]:	65.00
Schafttyp:	BMT
Werkzeugaufnahme:	ER 16 A - u-tec
Übersetzung [i]:	1:4
Drehmoment max [Nm]:	5
Drehzahl max [1/min]:	24000
Drehrichtung:	ungleich
Kühlmittel:	EK
Mittenmaß [mm]:	72

**8 030 64 023**

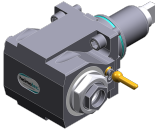
**Winkel-Bohr- und Fräskopf ER 16 AX UT IK**

Gewicht [kg]:	8.540
Zusatzbezeichnung:	180° umsetzbar
Werkzeugantrieb:	Zweiflach (~DIN 1809)
Schaftgröße [mm]:	65.00
Schafttyp:	BMT
Werkzeugaufnahme:	ER 16 A - u-tec
Übersetzung [i]:	1:4
Drehmoment max [Nm]:	5
Drehzahl max [1/min]:	24000
Drehrichtung:	ungleich
Kühlmittel:	IK/EK
Druck max [bar]:	140
Mittenmaß [mm]:	72

**8 030 65 045**

**Winkel-Bohr- und Fräskopf ER 25 AX UT IK**

Gewicht [kg]:	7.200
Zusatzbezeichnung:	180° umsetzbar
Werkzeugantrieb:	Zweiflach (~DIN 1809)
Schaftgröße [mm]:	65.00
Schafttyp:	BMT
Werkzeugaufnahme:	ER 25 A - u-tec
Übersetzung [i]:	1:3
Drehmoment max [Nm]:	12
Drehzahl max [1/min]:	18000
Drehrichtung:	gleich
Kühlmittel:	IK/EK
Druck max [bar]:	140
Hinweis:	verstärkte Lagerung
Mittenmaß [mm]:	80

Artikel-Nr.	Bezeichnung	
<b>8 030 65 095</b>	<b>Winkel-Bohr- und Fräskopf ER 25 AS UT</b>	
	Gewicht [kg]:	7.730
	Zusatzbezeichnung:	180° umsetzbar
	Werkzeugantrieb:	Zweiflach (~DIN 1809)
	Schaftgröße [mm]:	65.00
	Schafttyp:	BMT
	Werkzeugaufnahme:	ER 25 A - u-tec
	Übersetzung [i]:	1:1
	Drehmoment max [Nm]:	70
	Drehzahl max [1/min]:	10000
	Drehrichtung:	gleich
	Kühlmittel:	EK
	Mittenmaß [mm]:	72
<b>8 030 65 097</b>	<b>Winkel-Bohr- und Fräskopf ER 25 AS UT IK</b>	
	Gewicht [kg]:	8.550
	Zusatzbezeichnung:	180° umsetzbar
	Werkzeugantrieb:	Zweiflach (~DIN 1809)
	Schaftgröße [mm]:	65.00
	Schafttyp:	BMT
	Werkzeugaufnahme:	ER 25 A - u-tec
	Übersetzung [i]:	1:1
	Drehmoment max [Nm]:	70
	Drehzahl max [1/min]:	10000
	Drehrichtung:	gleich
	Kühlmittel:	IK/EK
	Druck max [bar]:	140
	Mittenmaß [mm]:	72
<b>8 030 66 123</b>	<b>Winkel-Bohr- und Fräskopf ER 32 AS UT IK</b>	
	Gewicht [kg]:	8.450
	Zusatzbezeichnung:	180° umsetzbar
	Werkzeugantrieb:	Zweiflach (~DIN 1809)
	Schaftgröße [mm]:	65.00
	Schafttyp:	BMT
	Werkzeugaufnahme:	ER 32 A - u-tec
	Übersetzung [i]:	1:1
	Drehmoment max [Nm]:	70
	Drehzahl max [1/min]:	6000
	Drehrichtung:	gleich
	Kühlmittel:	IK/EK
	Druck max [bar]:	140
	Hinweis:	verstärkte Lagerung
	Mittenmaß [mm]:	72
<b>8 030 66 155</b>	<b>Winkel-Bohr- und Fräskopf ER 32 AS UT</b>	
	Zusatzbezeichnung:	180° umsetzbar
	Werkzeugantrieb:	Zweiflach (~DIN 1809)
	Schaftgröße [mm]:	65.00
	Schafttyp:	BMT
	Werkzeugaufnahme:	ER 32 A - u-tec
	Übersetzung [i]:	2:1
	Drehmoment max [Nm]:	80
	Drehzahl max [1/min]:	3000
	Drehrichtung:	ungleich
	Kühlmittel:	EK
	Mittenmaß [mm]:	72

## Artikel-Nr.

## Bezeichnung

<b>8 030 66 158</b>	<b>Winkel-Bohr- und Fräskopf ER 32 AS UT IK</b>	9.150
	Gewicht [kg]:	9.150
	Zusatzbezeichnung:	180° umsetzbar
	Werkzeugantrieb:	Zweiflach (~DIN 1809)
	Schaftgröße [mm]:	65.00
	Schafttyp:	BMT
	Werkzeugaufnahme:	ER 32 A - u-tec
	Übersetzung [i]:	2:1
	Drehmoment max [Nm]:	63
	Drehzahl max [1/min]:	3000
	Drehrichtung:	ungleich
	Kühlmittel:	IK/EK
	Druck max [bar]:	140
	Hinweis:	Drehrichtung beachten; Kombilagerung
	Mittenmaß [mm]:	72
<b>8 030 66 224</b>	<b>Winkel-Bohr- und Fräskopf C 4 IK</b>	10.070
	Gewicht [kg]:	10.070
	Zusatzbezeichnung:	180° umsetzbar
	Werkzeugantrieb:	Zweiflach (~DIN 1809)
	Schaftgröße [mm]:	65.00
	Schafttyp:	BMT
	Werkzeugaufnahme:	heimatec Capto(TM) C 4
	Übersetzung [i]:	1:1
	Drehmoment max [Nm]:	50
	Drehzahl max [1/min]:	6000
	Drehrichtung:	ungleich
	Kühlmittel:	IK/EK
	Druck max [bar]:	140
	Hinweis:	Einsetzbarkeit prüfen; Werkzeuglänge beachten!
	Mittenmaß [mm]:	72
<b>8 030 66 229</b>	<b>Winkel-Bohr- und Fräskopf ER 32 IK</b>	8.630
	Gewicht [kg]:	8.630
	Zusatzbezeichnung:	180° umsetzbar
	Werkzeugantrieb:	Zweiflach (~DIN 1809)
	Schaftgröße [mm]:	65.00
	Schafttyp:	BMT
	Werkzeugaufnahme:	ER 32
	Übersetzung [i]:	1:1
	Drehmoment max [Nm]:	70
	Drehzahl max [1/min]:	6000
	Drehrichtung:	gleich
	Kühlmittel:	IK/EK
	Druck max [bar]:	140
	Mittenmaß [mm]:	72
<b>8 030 66 239</b>	<b>Winkel-Bohr- und Fräskopf ER 32 AS UT</b>	8.200
	Gewicht [kg]:	8.200
	Zusatzbezeichnung:	180° umsetzbar
	Werkzeugantrieb:	Zweiflach (~DIN 1809)
	Schaftgröße [mm]:	65.00
	Schafttyp:	BMT
	Werkzeugaufnahme:	ER 32 A - u-tec
	Übersetzung [i]:	1:1
	Drehmoment max [Nm]:	70
	Drehzahl max [1/min]:	10000
	Drehrichtung:	gleich



## Artikel-Nr.

## Bezeichnung

Kühlmittel: EK  
 Druck max [bar]: 140  
 Mittenmaß [mm]: 72

## 8 030 66 243

**Winkel-Bohr- und Fräskopf ER 32 AS UT IK**

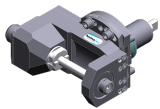
Gewicht [kg]: 8.500  
 Zusatzbezeichnung: 180° umsetzbar  
 Werkzeugantrieb: Zweiflach (~DIN 1809)  
 Schaftgröße [mm]: 65.00  
 Schafttyp: BMT  
 Werkzeugaufnahme: ER 32 A - u-tec  
 Übersetzung [i]: 1:1  
 Drehmoment max [Nm]: 70  
 Drehzahl max [1/min]: 10000  
 Drehrichtung: gleich  
 Kühlmittel: IK/EK  
 Druck max [bar]: 140  
 Mittenmaß [mm]: 72

## 8 030 67 153

**Winkel-Bohr- und Fräskopf ER 40 AX UT**

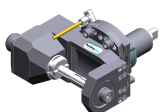
Gewicht [kg]: 8.260  
 Zusatzbezeichnung: 180° umsetzbar  
 Werkzeugantrieb: Zweiflach (~DIN 1809)  
 Schaftgröße [mm]: 65.00  
 Schafttyp: BMT  
 Werkzeugaufnahme: ER 40 A - u-tec  
 Übersetzung [i]: 1:1  
 Drehmoment max [Nm]: 70  
 Drehzahl max [1/min]: 6000  
 Drehrichtung: gleich  
 Kühlmittel: EK  
 Hinweis: verstärkte Lagerung  
 Mittenmaß [mm]: 72

## 8 037 64 039

**Winkel-Scheibenfräserkopf Dorn 16**

Gewicht [kg]: 11.860  
 Werkzeugantrieb: Zweiflach (~DIN 1809)  
 Schaftgröße [mm]: 65.00  
 Schafttyp: BMT  
 Werkzeugaufnahme: Fräserwelle 16  
 Übersetzung [i]: 2:1  
 Drehmoment max [Nm]: 63  
 Drehzahl max [1/min]: 3000  
 Drehrichtung: gleich  
 Kühlmittel: kein  
 Hinweis: starke Version; verstärkte Lagerung; Einsetzbarkeit  
 Mittenmaß [mm]: 87,5

## 8 037 64 040

**Winkel-Scheibenfräserkopf Dorn 16**

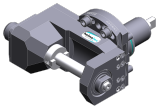
Gewicht [kg]: 11.610  
 Werkzeugantrieb: Zweiflach (~DIN 1809)  
 Schaftgröße [mm]: 65.00  
 Schafttyp: BMT  
 Werkzeugaufnahme: Fräserwelle 16  
 Übersetzung [i]: 2:1  
 Drehmoment max [Nm]: 63  
 Drehzahl max [1/min]: 3000

## Artikel-Nr.

## Bezeichnung

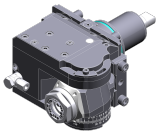
Drehrichtung: gleich  
 Kühlmittel: EK  
 Hinweis: starke Version; verstärkte Lagerung; Einsetzbarkeit  
 Mittenmaß [mm]: 87,5

## 8 037 65 008

**Winkel-Scheibenfräserkopf Dorn 22**

Gewicht [kg]: 12.060  
 Werkzeugantrieb: Zweiflach (~DIN 1809)  
 Schaftgröße [mm]: 65.00  
 Schafttyp: BMT  
 Werkzeugaufnahme: Fräserwelle 22  
 Übersetzung [i]: 2:1  
 Drehmoment max [Nm]: 63  
 Drehzahl max [1/min]: 3000  
 Drehrichtung: gleich  
 Kühlmittel: kein  
 Hinweis: starke Version; verstärkte Lagerung; Einsetzbarkeit  
 Mittenmaß [mm]: 87,5

## 8 043 65 000

**Schwenkkopf +135°/-30° verst ER25 AX UT**

Gewicht [kg]: 10.800  
 Zusatzbezeichnung: achsversetzt; 180° umsetzbar  
 Werkzeugantrieb: Zweiflach (~DIN 1809)  
 Schaftgröße [mm]: 65.00  
 Schafttyp: BMT  
 Werkzeugaufnahme: ER 25 A - u-tec  
 Übersetzung [i]: 1:1  
 Drehmoment max [Nm]: 25  
 Drehzahl max [1/min]: 6000  
 Drehrichtung: gleich  
 Kühlmittel: EK  
 Hinweis: verstärkte Lagerung; Werkzeuglänge beachten!  
 Mittenmaß [mm]: 69  
 Achsversatz [mm]: 60

## 8 043 65 004

**Schwenkkopf +135°/-30° verst ER25AX UTIK**

Gewicht [kg]: 10.080  
 Zusatzbezeichnung: achsversetzt; 180° umsetzbar  
 Werkzeugantrieb: Zweiflach (~DIN 1809)  
 Schaftgröße [mm]: 65.00  
 Schafttyp: BMT  
 Werkzeugaufnahme: ER 25 A - u-tec  
 Übersetzung [i]: 1:1  
 Drehmoment max [Nm]: 25  
 Drehzahl max [1/min]: 6000  
 Drehrichtung: gleich  
 Kühlmittel: IK/EK  
 Druck max [bar]: 140  
 Hinweis: verstärkte Lagerung  
 Mittenmaß [mm]: 69  
 Achsversatz [mm]: 60

## Artikel-Nr.

## Bezeichnung

8 050 65 011

**Mehrspindelbohrkopf ER 25 AX UT**

Gewicht [kg]:	6.700
Ausführung:	2-spindlig
Werkzeugantrieb:	Zweiflach (~DIN 1809)
Schaftgröße [mm]:	65.00
Schafttyp:	BMT
Werkzeugaufnahme:	ER 25 A - u-tec
Übersetzung [i]:	1:1
Drehmoment max [Nm]:	32/Sp.
Drehzahl max [1/min]:	6000
Drehrichtung:	ungleich
Kühlmittel:	EK
Hinweis:	verstärkte Lagerung

8 050 65 012

**Mehrspindelbohrkopf ER 25 AX UT IK**

Gewicht [kg]:	6.740
Werkzeugantrieb:	Zweiflach (~DIN 1809)
Schaftgröße [mm]:	65.00
Schafttyp:	BMT
Werkzeugaufnahme:	ER 25 A - u-tec
Übersetzung [i]:	1:1
Drehmoment max [Nm]:	32/Sp.
Drehzahl max [1/min]:	6000
Drehrichtung:	ungleich
Kühlmittel:	IK/EK
Druck max [bar]:	25
Hinweis:	verstärkte Lagerung

8 050 66 005

**Mehrspindelbohrkopf C 4**

Gewicht [kg]:	12.500
Zusatzbezeichnung:	180° umsetzbar
Einsatz für:	Haupt- und Gegenspindel
Ausführung:	2-spindlig
Werkzeugantrieb:	Zweiflach (~DIN 1809)
Schaftgröße [mm]:	65.00
Schafttyp:	BMT
Werkzeugaufnahme:	heimatec Capto(TM) C 4
Übersetzung [i]:	1:1
Drehmoment max [Nm]:	50
Drehzahl max [1/min]:	6000
Drehrichtung:	ungleich
Kühlmittel:	EK
Hinweis:	Einsetzbarkeit prüfen; Werkzeuglänge prüfen !
Achsversatz [mm]:	62
	62

8 053 65 019

**Mehrspindel-Winkelbohrkopf ER 25 AX UT**

Gewicht [kg]:	11.230
Zusatzbezeichnung:	180° umsetzbar
Ausführung:	2-spindlig
Werkzeugantrieb:	Zweiflach (~DIN 1809)
Schaftgröße [mm]:	65.00
Schafttyp:	BMT
Werkzeugaufnahme:	ER 25 A - u-tec
Übersetzung [i]:	1:1
Drehmoment max [Nm]:	32/Sp
Drehzahl max [1/min]:	6000

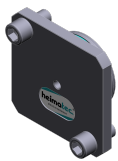
## Artikel-Nr.

## Bezeichnung

Drehrichtung: gleich  
 Kühlmittel: EK  
 Mittenmaß [mm]: 72

**8 053 65 022 Mehrspindel-Winkelbohrkopf ER 25 AXUT IK**

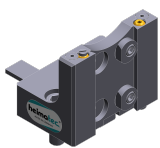
Gewicht [kg]: 12.050  
 Zusatzbezeichnung: 180° umsetzbar  
 Ausführung: 2-spindlig  
 Werkzeugantrieb: Zweiflach (~DIN 1809)  
 Schaftgröße [mm]: 65.00  
 Schafttyp: BMT  
 Werkzeugaufnahme: ER 25 A - u-tec  
 Übersetzung [i]: 1:1  
 Drehmoment max [Nm]: 32/Sp  
 Drehzahl max [1/min]: 6000  
 Drehrichtung: gleich  
 Kühlmittel: IK/EK  
 Druck max [bar]: 140  
 Mittenmaß [mm]: 72

**8 200 62 006 Abdeckplatte 96,0x100,0x 10,0**

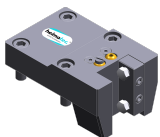
Gewicht [kg]: 1.340  
 Schaftgröße [mm]: 65.00  
 Schafttyp: BMT

**8 202 10 009 Grundhalter Längsaufnahme FN 12**

Gewicht [kg]: 1.490  
 Zusatzbezeichnung: 180° umsetzbar  
 Schafttyp: BMT  
 Masch. Seit. Aufnahme: Zentrierfeder b 18  
 Werkzeugaufnahme: Schnittstelle FN 12  
 Kühlmittel: EK

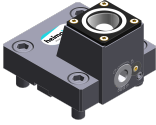

**8 224 13 015 Abstechhalter SH 32**


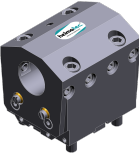
Gewicht [kg]: 1.870  
 Einsatz für: Stechschwert 32  
 Ausführung: Spannschaft seitlich am Revolver  
 Schafttyp: BMT  
 Masch. Seit. Aufnahme: Zentrierfeder b 18  
 Werkzeugaufnahme: Spannschaft SH 32  
 Kühlmittel: EK

**8 224 15 005 Kombi-Drehstahlhalter Vkt. 25**

Gewicht [kg]: 3.960  
 Masch. Seit. Aufnahme: Zentrierfeder b 18  
 Werkzeugaufnahme: Vkt. 25  
 Kühlmittel: EK  
 Druck max [bar]: 80

Artikel-Nr.	Bezeichnung	
<b>8 224 15 006</b>	<b>Kombi-Drehstahlhalter Vkt. 25</b>	
	Gewicht [kg]:	4.590
	Zusatzbezeichnung:	180° umsetzbar
	Masch. Seit. Aufnahme:	Zentrierfeder b 18
	Werkzeugaufnahme:	Vkt. 25
		Vkt. 25
	Kühlmittel:	EK
	Druck max [bar]:	80
<b>8 224 15 016</b>	<b>Kombi-Drehstahlhalter Vkt. 1"</b>	
	Gewicht [kg]:	4.580
	Schafttyp:	BMT
	Masch. Seit. Aufnahme:	Zentrierfeder b 18
	Werkzeugaufnahme:	Vkt. 1" (25,4mm)
		Vkt. 1" (25,4mm)
	Kühlmittel:	EK
<b>8 224 15 049</b>	<b>Kombi-Drehstahlhalter Vkt. 1"</b>	
	Schafttyp:	BMT
	Masch. Seit. Aufnahme:	Zentrierfeder b 18
	Werkzeugaufnahme:	Vkt. 1" (25,4mm)
		Vkt. 1" (25,4mm)
	Kühlmittel:	EK
<b>8 224 15 052</b>	<b>Kombi-Drehstahlhalter Vkt. 25 IK</b>	
	Schafttyp:	BMT
	Masch. Seit. Aufnahme:	Zentrierfeder b 18
	Werkzeugaufnahme:	Vkt. 25
		Vkt. 25
	Kühlmittel:	IK/EK
	Druck max [bar]:	100
	Hinweis:	Keilleiste
<b>8 224 15 053</b>	<b>Kombi-Drehstahlhalter Vkt. 25 IK</b>	
	Gewicht [kg]:	4.690
	Zusatzbezeichnung:	180° umsetzbar
	Schafttyp:	BMT
	Masch. Seit. Aufnahme:	Zentrierfeder b 18
	Werkzeugaufnahme:	Vkt. 25
		Vkt. 25
	Kühlmittel:	IK/EK
	Druck max [bar]:	100
	Hinweis:	Keilleiste
<b>8 224 15 056</b>	<b>Kombi-Drehstahlhalter Vkt. 1" IK</b>	
	Zusatzbezeichnung:	180° umsetzbar
	Schafttyp:	BMT
	Masch. Seit. Aufnahme:	Zentrierfeder b 18
	Werkzeugaufnahme:	Vkt. 1" (25,4mm)
		Vkt. 1" (25,4mm)
	Kühlmittel:	IK/EK
	Druck max [bar]:	100
	Hinweis:	Keilleiste

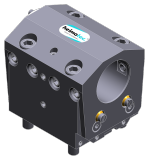
Artikel-Nr.	Bezeichnung	
8 229 16 012	<b>Aufnahmehalter C 4 IK</b> 	Gewicht [kg]: 3.300
		Zusatzbezeichnung: 180° umsetzbar
	Ausführung: rechts	
	Schafttyp: BMT	
	Masch. Seit. Aufnahme: Zentrierfeder b 18	
	Werkzeugaufnahme: heimatec Capto(TM) C 4	
	Kühlmittel: IK	
	Hinweis: Einsetzbarkeit prüfen; Werkzeuglänge beachten!	
	Achsversatz [mm]: 31	
8 240 16 036	<b>Spannzangenhalter ER 32</b>	Gewicht [kg]: 7.370
		Zusatzbezeichnung: 180° umsetzbar
		Einsatz für: Haupt- und Gegenspindel
		Schafttyp: BMT
		Masch. Seit. Aufnahme: Zentrierfeder b 18
		Werkzeugaufnahme: ER 32
		Kühlmittel: IK/EK
		Druck max [bar]: 80
Mittenmaß [mm]: 72		
8 240 16 043	<b>Aufnahmehalter C 4 IK</b>	Gewicht [kg]: 7.320
		Zusatzbezeichnung: 180° umsetzbar
		Einsatz für: rechtsschneidende Wzge
		Schafttyp: BMT
		Masch. Seit. Aufnahme: Zentrierfeder b 18
		Werkzeugaufnahme: heimatec Capto(TM) C 4
		Kühlmittel: IK/EK
		Mittenmaß [mm]: 72
8 240 17 044	<b>Bohrstangenhalter Ø 25</b> 	Gewicht [kg]: 8.200
		Zusatzbezeichnung: 180° umsetzbar
		Einsatz für: Haupt- und Gegenspindel
		Schafttyp: BMT
		Masch. Seit. Aufnahme: Zentrierfeder b 18
		Werkzeugaufnahme: Ø 25
		Kühlmittel: IK/EK
		Mittenmaß [mm]: 72
8 240 17 054	<b>Bohrstangenhalter Ø 1 1/4"</b>	Gewicht [kg]: 7.800
		Zusatzbezeichnung: 180° umsetzbar
		Einsatz für: Haupt- und Gegenspindel
		Schafttyp: BMT
		Masch. Seit. Aufnahme: Zentrierfeder b 18
		Werkzeugaufnahme: Ø 1 1/4" (31,75mm)
		Kühlmittel: IK/EK
		Mittenmaß [mm]: 72

Artikel-Nr.	Bezeichnung	
<b>8 240 17 059</b>	<b>Aufnahmehalter C 5 IK</b>	
	Gewicht [kg]:	7.880
	Zusatzbezeichnung:	180° umsetzbar
	Einsatz für:	rechtsschneidende Wzge
	Schafttyp:	BMT
	Masch. Seit. Aufnahme:	Zentrierfeder b 18
	Werkzeugaufnahme:	heimatec Capto(TM) C 5
	Kühlmittel:	IK/EK
	Mittenmaß [mm]:	72
<b>8 240 17 076</b>	<b>Bohrstangenhalter Ø 1"</b>	
	Gewicht [kg]:	8.120
	Zusatzbezeichnung:	180° umsetzbar
	Einsatz für:	Haupt- und Gegenspindel
	Schafttyp:	BMT
	Masch. Seit. Aufnahme:	Zentrierfeder b 18
	Werkzeugaufnahme:	Ø 1" (25,4mm)
	Kühlmittel:	IK/EK
	Mittenmaß [mm]:	72
<b>8 240 17 091</b>	<b>Bohrstangenhalter Ø 25 - geschlitzt</b>	
	Gewicht [kg]:	4.860
	Zusatzbezeichnung:	180° umsetzbar
	Ausführung:	geschlitzt
	Schafttyp:	BMT
	Masch. Seit. Aufnahme:	Zentrierfeder b 18
	Werkzeugaufnahme:	Ø 25
	Kühlmittel:	EK
	Mittenmaß [mm]:	72
<b>8 240 18 089</b>	<b>Bohrstangenhalter Ø 32</b>	
	Gewicht [kg]:	7.900
	Zusatzbezeichnung:	180° umsetzbar
	Einsatz für:	Haupt- und Gegenspindel
	Schafttyp:	BMT
	Masch. Seit. Aufnahme:	Zentrierfeder b 18
	Werkzeugaufnahme:	Ø 32
	Kühlmittel:	IK/EK
	Mittenmaß [mm]:	72
<b>8 240 19 032</b>	<b>Bohrstangenhalter Ø 40</b>	
	Gewicht [kg]:	7.671
	Zusatzbezeichnung:	180° umsetzbar
	Einsatz für:	Haupt- und Gegenspindel
	Schafttyp:	BMT
	Masch. Seit. Aufnahme:	Zentrierfeder b 18
	Werkzeugaufnahme:	Ø 40
	Kühlmittel:	IK/EK
	Druck max [bar]:	80
	Mittenmaß [mm]:	72

## Artikel-Nr.

## Bezeichnung

8 240 19 048

**Bohrstangenhalter Ø 2"**

Gewicht [kg]: 6.780  
 Zusatzbezeichnung: 180° umsetzbar  
 Einsatz für: Haupt- und Gegenspindel  
 Schafttyp: BMT  
 Masch. Seit. Aufnahme: Zentrierfeder b 18  
 Werkzeugaufnahme: Ø 2" (50,8mm)  
 Kühlmittel: IK/EK  
 Mittenmaß [mm]: 72

8 240 19 067

**Bohrstangenhalter Ø 50**

Gewicht [kg]: 6.860  
 Zusatzbezeichnung: 180° umsetzbar  
 Einsatz für: Haupt- und Gegenspindel  
 Schafttyp: BMT  
 Masch. Seit. Aufnahme: Zentrierfeder b 18  
 Werkzeugaufnahme: Ø 50  
 Kühlmittel: IK/EK  
 Druck max [bar]: 80  
 Mittenmaß [mm]: 72

8 240 19 101

**Bohrstangenhalter Ø 40 - geschlitzt**

Gewicht [kg]: 4.390  
 Zusatzbezeichnung: 180° umsetzbar  
 Ausführung: geschlitzt  
 Schafttyp: BMT  
 Masch. Seit. Aufnahme: Zentrierfeder b 18  
 Werkzeugaufnahme: Ø 40  
 Kühlmittel: EK  
 Mittenmaß [mm]: 72

8 240 19 128


**Bohrstangenhalter Ø 1 1/2"**

Gewicht [kg]: 7.260  
 Zusatzbezeichnung: 180° umsetzbar  
 Einsatz für: Haupt- und Gegenspindel  
 Schafttyp: BMT  
 Masch. Seit. Aufnahme: Zentrierfeder b 18  
 Werkzeugaufnahme: Ø 1 1/2" (38,1mm)  
 Kühlmittel: IK/EK  
 Mittenmaß [mm]: 72

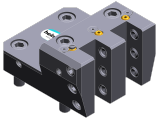


8 240 19 132

**Bohrstangenhalter Ø 40**

Gewicht [kg]: 7.500  
 Zusatzbezeichnung: 180° umsetzbar  
 Einsatz für: Haupt- und Gegenspindel  
 Schafttyp: BMT  
 Masch. Seit. Aufnahme: Zentrierfeder b 18  
 Werkzeugaufnahme: Ø 40  
 Kühlmittel: IK/EK  
 Mittenmaß [mm]: 72

Artikel-Nr.	Bezeichnung	
8 244 15 005	<b>Kombi-Plandrehhalter Vkt. 25</b>	
		
	Gewicht [kg]:	6.510
	Schafttyp:	BMT
	Masch. Seit. Aufnahme:	Zentriernut b 18
	Werkzeugaufnahme:	Vkt. 25
	Kühlmittel:	EK
	Druck max [bar]:	80
8 251 15 026	<b>Kombi-Mehrfachdrehhalter Vkt. 1"</b>	
	Gewicht [kg]:	5.530
	Einsatz für:	Hauptspindel
	Schafttyp:	BMT
	Masch. Seit. Aufnahme:	Zentrierfeder b 18
	Werkzeugaufnahme:	Vkt. 1" (25,4mm)
		Vkt. 1" (25,4mm)
	Kühlmittel:	EK
8 251 15 028	<b>Kombi-Mehrfachdrehhalter 3x Vkt. 25</b>	
	Gewicht [kg]:	5.570
	Einsatz für:	Hauptspindel
	Schafttyp:	BMT
	Masch. Seit. Aufnahme:	Zentrierfeder b 18
	Werkzeugaufnahme:	Vkt. 25
		Vkt. 25
	Kühlmittel:	EK
8 253 17 079	<b>Mehrfach-Bohrstangenhalter Ø 25</b>	
	Gewicht [kg]:	8.120
	Einsatz für:	Hauptspindel
	Schafttyp:	BMT
	Masch. Seit. Aufnahme:	Zentrierfeder b 18
	Werkzeugaufnahme:	Ø 25
		Ø 25
	Kühlmittel:	IK/EK
	Mittenmaß [mm]:	56/107
8 253 17 080	<b>Mehrfach-Bohrstangenhalter Ø 1"</b>	
	Gewicht [kg]:	8.020
	Einsatz für:	Hauptspindel
	Schafttyp:	BMT
	Masch. Seit. Aufnahme:	Zentrierfeder b 18
	Werkzeugaufnahme:	Ø 1" (25,4 mm)
		Ø 1" (25,4 mm)
	Kühlmittel:	IK/EK
	Mittenmaß [mm]:	56/107
8 253 17 097	<b>Doppel-Mehrfach-Bohrstangenhalter Ø 25</b>	
	Gewicht [kg]:	8.110
	Zusatzbezeichnung:	180° umsetzbar
	Einsatz für:	Haupt- und Gegenspindel
	Schafttyp:	BMT
	Masch. Seit. Aufnahme:	Zentrierfeder b 18
	Werkzeugaufnahme:	Ø 25
		Ø 25
		Ø 25
		Ø 25
		Ø 25

Artikel-Nr.      Bezeichnung

		Ø 25 IK/EK 36/75/114
	Kühlmittel: Mittenmaß [mm]:	
<b>8 253 18 005</b>	<b>Doppel-Bohrstangenhalter Ø 1 1/4"</b>	
	Gewicht [kg]: Zusatzbezeichnung: Einsatz für: Schafttyp: Masch. Seit. Aufnahme: Werkzeugaufnahme: Kühlmittel: Mittenmaß [mm]:	9.100 180° umsetzbar Haupt- und Gegenspindel BMT Zentrierfeder b 18 Ø 1 1/4" (31,75mm) IK/EK 56/107
<b>8 259 12 008</b>	<b>Mehrfach-Drehstahlhalter Vkt. 25/1"</b>	
	Gewicht [kg]: Zusatzbezeichnung: Ausführung: Schafttyp: Masch. Seit. Aufnahme: Werkzeugaufnahme:  Kühlmittel:	5.000 180° umsetzbar Y-versetzt BMT Zentrierfeder b 18 Vkt. 25/1" (25,4 mm) Vkt. 25/1" (25,4 mm) EK
<b>8 320 12 017</b>	<b>Abstechhalter höhenverstellbar SH 26 IK</b>	
	Gewicht [kg]: Zusatzbezeichnung: Schafttyp: Masch. Seit. Aufnahme: Werkzeugaufnahme: Kühlmittel: Druck max [bar]:	1.980 180° umsetzbar BMT Zentrierfeder b 18 Spannschaft SH 26 IK/EK 70
<b>8 320 13 005</b>	<b>Abstechhalter höhenverstellbar SH 32 IK</b>	
	Gewicht [kg]: Zusatzbezeichnung: Schafttyp: Masch. Seit. Aufnahme: Werkzeugaufnahme: Kühlmittel: Druck max [bar]:	2.120 180° umsetzbar BMT Zentrierfeder b 18 Spannschaft SH 32 IK/EK 70
<b>8 320 13 019</b>	<b>Abstechhalter höhenverstellbar SH 32 IK</b>	
	Zusatzbezeichnung: Schafttyp: Masch. Seit. Aufnahme: Werkzeugaufnahme: Kühlmittel: Druck max [bar]: Hinweis:	180° umsetzbar BMT Zentrierfeder b 18 Spannschaft SH 32 IK/EK 70 mit zurückgesetzter Schwertaufnahme; Einsetzbarkeit

HAAS

ST-30/Y - BMT 65

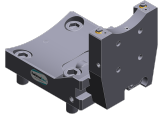
heimatec®

Artikel-Nr.

Bezeichnung

8 320 13 020

**Abstechhalter höhenverstellbar SH 32 IK**



Gewicht [kg]:

2.240

Zusatzbezeichnung:

180° umsetzbar

Schafttyp:

BMT

Masch. Seit. Aufnahme:

Zentrierfeder b 18

Werkzeugaufnahme:

Spannschaft SH 32

Kühlmittel:

IK/EK

Druck max [bar]:

70

Hinweis:

Spannschaft innenliegend

8 320 19 020

**Abstechhalter höhenverstellbar 845 IK**



Zusatzbezeichnung:

180° umsetzbar

Schafttyp:

BMT

Masch. Seit. Aufnahme:

Zentrierfeder b 18

Werkzeugaufnahme:

 System 845

Kühlmittel:

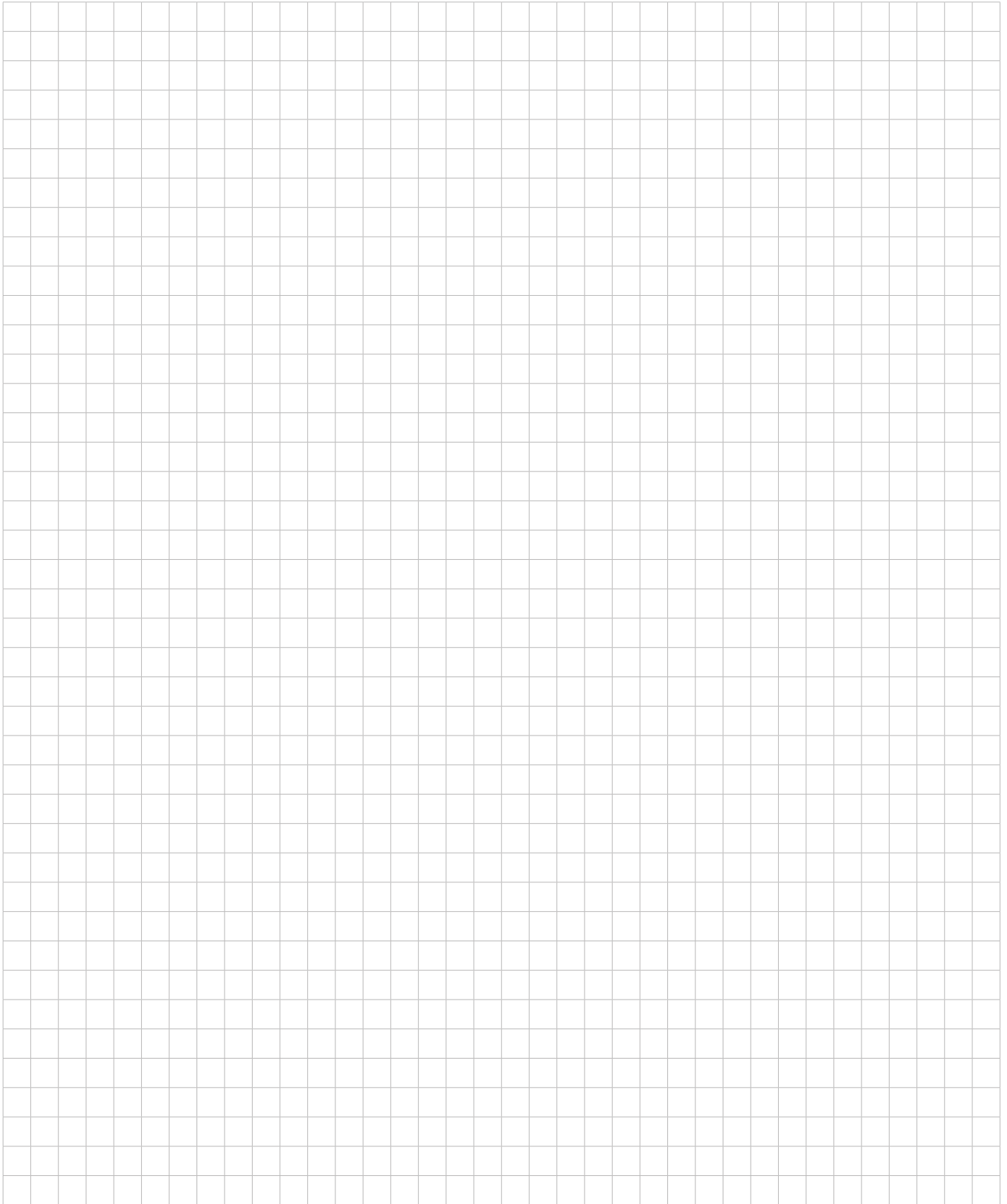
IK

Druck max [bar]:

70

Hinweis:

Spannschaft innenliegend





## heimatec.u-tec®

heimatec.de

Produkte / Werkzeugwechselsysteme /  
Wechselsystem u-tec®



Ausführungen siehe Katalog



## heimatec.easy-quick

heimatec.de

Produkte / Werkzeugwechselsysteme /  
Schnellwechselsystem easy-quick HT



Ausführungen siehe Katalog



## heimatec.Capto™

heimatec.de

Produkte / Werkzeugwechselsysteme /  
Schnellwechselsystem heimatec.Capto™



Ausführungen siehe Katalog



## heimatec.accessories

heimatec.de

Produkte / Zubehör



Ausführungen siehe Katalog





● heimatec-Niederlassungen

○ unsere weltweiten Vertretungen

**heimatec**<sup>®</sup>

**heimatec GmbH**  
Präzisionswerkzeuge  
Carl-Benz-Str. 4  
77871 Renchen  
Deutschland

T +49 7843 9466 0  
[www.heimatec.de](http://www.heimatec.de)  
[info@heimatec.de](mailto:info@heimatec.de)

Die Kontaktdaten unserer weltweiten Handelspartner finden Sie auf unserer Internetseite:  
<https://heimatec.com/handelspartner>