

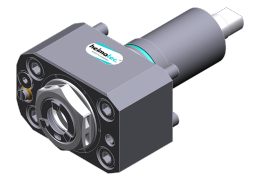
TOPSELLER -
nombreux autres disponibles!

porte-outils
motorisés

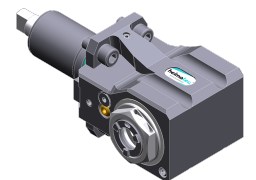
heimatec®

Nakamura NT-Flex+

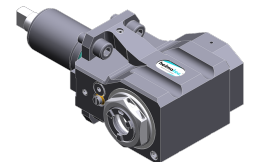
| N° d'article | Porte-outils | Rotation max [1/min] | Traduction | Réfrigérant | Pression max. | Cote centrale |
|---------------------------------------------------------------|------------------------|----------------------|------------|-------------|---------------|---------------|
| Tête de perçage et de fraisage axiale | | | | | | |
| 8 010 34 044 | ER 20 A - u-tec | 12.000 | 1:1 | Int/ext | 100 bar | -- |
| Tête de perçage et de fraisage radiale | | | | | | |
| 8 030 34 043 | ER 20 A - u-tec | 12.000 | 1:1 | EXT | -- | 60 mm |
| 8 030 34 044 | ER 20 A - u-tec | 12.000 | 1:1 | Int/ext | 140 bar | 60 mm |
| Tête de perçage et de fraisage radiale à double broche | | | | | | |
| 8 039 34 020 | ER 20 A - u-tec | 12.000 | 1:1 | EXT | -- | 60 mm |
| Tête pivotante | | | | | | |
| 8 040 34 012 | ER 16 A - u-tec | 12.000 | 1:1 | EXT | -- | 55 mm |
| 8 040 34 013 | ER 16 A - u-tec | 12.000 | 1:1 | Int/ext | 140 bar | 55 mm |
| Tête pivotante, désaxée | | | | | | |
| 8 043 34 016 | ER 16 A - u-tec | 12.000 | 1:1 | EXT | -- | 25 mm |
| 8 043 34 017 | ER 16 A - u-tec | 12.000 | 1:1 | Int/ext | 140 bar | 25 mm |



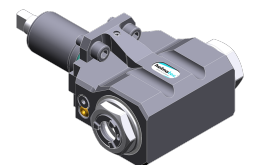
8 010 34 044



8 030 34 043



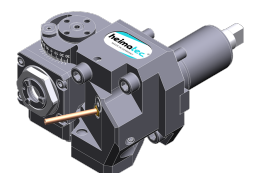
8 030 34 044



8 039 34 020



8 040 34 012



8 043 34 016

TOPSELLER -
nombreux autres disponibles!

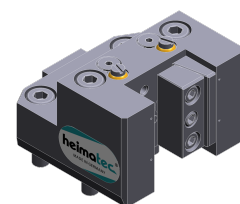
outils statiques

heimatec®

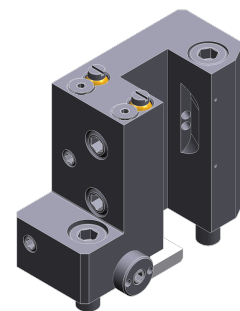
Nakamura

NT-Flex+

| N° d'article | Porte-outils | Réfrigérant | Pression max. | Cote centrale |
|---------------------------------------------------|------------------------------|-------------|---------------|---------------|
| Porte-outil combiné | | | | |
| 8 224 04 069 | Sq. 20 | Int/ext | 100 bar | -- |
| Porte-outil à tronçonner | | | | |
| 8 225 01 003 | Sq. 20 | Int/ext | 100 bar | -- |
| Porte-outils pour barre d'alésage | | | | |
| 8 240 07 065 | Ø 25 | Int/ext | 100 bar | 75 mm |
| Porte-outil combiné à dresser la face | | | | |
| 8 244 04 028 | Sq. 20 | Int/ext | 100 bar | -- |
| Double porte-foret | | | | |
| 8 249 07 005 | Ø 25 | Int/ext | 100 bar | 75 mm |
| Combi multiple holder | | | | |
| 8 251 03 006 | Sq. 16 | Int/ext | 100 bar | -- |
| 8 251 03 007 | Sq. 16 | Int/ext | 100 bar | -- |
| 8 259 03 002 | Sq. 16 | Int/ext | 100 bar | -- |
| Double porte-outil | | | | |
| 8 251 04 062 | Sq. 20 | Int/ext | 100 bar | -- |
| Porte-foret à usage multiple | | | | |
| 8 253 06 021 | Ø 25 | Int/ext | 100 bar | 75 mm |
| 8 253 06 022 | Ø 25 | Int/ext | 100 bar | 75 mm |
| Porte-outil à usage multiple | | | | |
| 8 259 03 003 | Sq. 16 | Int/ext | 100 bar | -- |
| Porte-outil multiple | | | | |
| 8 259 07 004 | Sq. 20 | Int/ext | 100 bar | 75 mm |
| Porte-outil à tronçonner, hauteur réglable | | | | |
| 8 320 02 034 | Serrage d'outil SH 26 | Int/ext | 70 bar | -- |



8 224 04 069



8 225 01 003



8 240 07 065