

Nakamura  
**TMC-300**



# Technologie de pointe HEIMATEC - Outils et systèmes pour l'usinage productif en tournage et fraisage

HEIMATEC fait partie des leaders internationaux en technologie et qualité des outils de précision et est spécialisé dans le développement et la fabrication d'outils fixes et porte-outils motorisés de haute précision pour les tours CNC, les centres de tournage-fraisage CNC et les centres d'usinage CNC.

La gamme de produits\* s'étend des porte-outils BMT et VDI statiques aux outils motorisés, en passant par des solutions individuelles hautement complexes adaptées aux besoins des clients. HEIMATEC, dont le siège est à RENCHEN, possède une filiale en Asie et Inde ainsi que de nombreuses représentations et partenaires commerciaux répartis dans le monde entier.

## \*NOS PRODUITS

Porte-outils fixes

Unités d'outils motorisés

Outils de précision

Outils pour centres de tournage et d'usinage

Outils pour automates de décolletage

Systèmes de changement d'outils et systèmes de changement rapide

Systèmes d'outils pour la fabrication de dentures


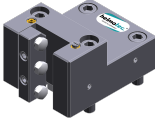

Gestion numérique des outils

L'œuvre du catalogue, y compris toutes ses parties, est protégée par le droit d'auteur. Toute exploitation en dehors des limites étroites de la loi sur le droit d'auteur est interdite sans l'accord des titulaires des droits et est passible de sanctions. Cela s'applique notamment aux reproductions, traductions, microfilmages et à l'enregistrement et au traitement au moyen de systèmes électroniques.

HEIMATEC GmbH se réserve le droit d'apporter des modifications techniques à tout moment et sans préavis. Cela s'applique notamment aux adaptations de nouvelles normes internationales aux modifications, aux développements de nos produits et aux différents processus de fabrication.

La version actuelle de nos conditions générales de vente (CGV) est disponible sur notre site web.

N° d'article	Désignation	
<b>8 200 03 001</b>	<b>Plaque de protection</b>	
	Poids [kg]:	0.438
	Type d'arbre:	BMT
<b>8 202 10 002</b>	<b>Plaque de base for height adjustable support interchangeable</b>	
	Type d'arbre:	BMT
	Machine. Seit. réception:	Ressort de centrage b 20
<b>8 202 10 003</b>	<b>Plaque de base for height adjustable support interchangeable</b>	
	Poids [kg]:	2.840
	Type d'arbre:	BMT
	Machine. Seit. réception:	Ressort de centrage b 20
	Lubrification:	EXT
<b>8 202 10 008</b>	<b>Plaque de base logement longitudinal FN 12</b>	
	Poids [kg]:	1.200
	Notation:	180° reversible
	Type d'arbre:	BMT
	Machine. Seit. réception:	Ressort de centrage b 20
	Interface de broche:	Interface FN 12
	Lubrification:	EXT
<b>8 209 14 000</b>	<b>Adaptateur pour VDI 40</b>	
	Poids [kg]:	4.560
	Type d'arbre:	BMT
	Machine. Seit. réception:	Ressort de centrage b 20
	Interface de broche:	DIN 69880 - 40
	Lubrification:	EXT
	Distance au centre [mm]:	35
<b>8 209 14 001</b>	<b>Adaptateur pour VDI 40</b>	
	Poids [kg]:	5.310
	Notation:	180° reversible; reculé
	Type d'arbre:	BMT
	Machine. Seit. réception:	Ressort de centrage b 20
	Interface de broche:	DIN 69880 - 40
	Lubrification:	EXT
	Distance au centre [mm]:	80
<b>8 224 12 010</b>	<b>Porte-outil à tronçonner sq. 25</b>	
	Poids [kg]:	2.040
	Insert pour:	right cutting tools
	Version:	Edge on side of turret
	Type d'arbre:	BMT
	Machine. Seit. réception:	Centering key slot b 20
	Interface de broche:	Sq. 25
	Lubrification:	EXT
<b>8 224 12 011</b>	<b>Porte-outil à tronçonner sq. 25</b>	
	Poids [kg]:	2.040
	Insert pour:	left cutting tools
	Version:	Edge on center of turret
	Type d'arbre:	BMT
	Machine. Seit. réception:	Ressort de centrage b 20
	Interface de broche:	Sq. 25
	Lubrification:	EXT


N° d'article	Désignation	
<b>8 224 13 008</b>	<b>Porte-outil à tronçonner SH 32</b>	
	Poids [kg]:	1.840
	Insert pour:	Lame de tronçonnage 32
	Version:	Serrage d'outil sur le côté du revolver
	Type d'arbre:	BMT
	Machine. Seit. réception:	Ressort de centrage b 20
	Interface de broche:	Serrage d'outil SH 32
	Lubrification:	EXT
<b>8 224 13 009</b>	<b>Porte-outil à tronçonner SH 32</b>	
	Poids [kg]:	1.170
	Insert pour:	Lame de tronçonnage 32
	Version:	Serrage d'outil au milieu revolver
	Type d'arbre:	BMT
	Machine. Seit. réception:	Ressort de centrage b 20
	Interface de broche:	Serrage d'outil SH 32
	Lubrification:	EXT
<b>8 224 15 000</b>	<b>Porte-outil combiné sq. 25</b>	
	Poids [kg]:	4.380
	Notation:	180° reversible
	Type d'arbre:	BMT
	Machine. Seit. réception:	Ressort de centrage b 20
	Interface de broche:	Sq. 25
		Sq. 25
	Lubrification:	EXT
<b>8 224 15 008</b>	<b>Porte-outil combiné sq. 1"</b>	
	Poids [kg]:	4.370
	Notation:	180° reversible
	Type d'arbre:	BMT
	Machine. Seit. réception:	Ressort de centrage b 20
	Interface de broche:	Sq. 1" (25,4mm)
		Sq. 1" (25,4mm)
	Lubrification:	EXT
<b>8 224 15 038</b>	<b>Porte-outil combiné sq. 25 int</b>	
	Poids [kg]:	4.380
	Type d'arbre:	BMT
	Machine. Seit. réception:	Ressort de centrage b 20
	Interface de broche:	Sq. 25
		Sq. 25
	Lubrification:	Int/ext
<b>8 224 15 051</b>	<b>Porte-outil combiné sq. 25 int</b>	
	Poids [kg]:	4.380
	Notation:	180° reversible
	Type d'arbre:	BMT
	Machine. Seit. réception:	Ressort de centrage b 20
	Interface de broche:	Sq. 25
		Sq. 25
	Lubrification:	Int/ext
	Pression max [bar]:	100
	Remarque:	Key rail



N° d'article	Désignation	
<b>8 225 12 002</b>	<b>Porte-outil à tronçonner sq. 25</b>	
	Poids [kg]:	1.640
	Insert pour:	left cutting tools
	Version:	Edge on side of turret
	Type d'arbre:	BMT
	Machine. Seit. réception:	Ressort de centrage b 20
	Interface de broche:	Sq. 25
	Lubrification:	EXT
<b>8 225 12 003</b>	<b>Porte-outil à tronçonner sq. 25</b>	
	Insert pour:	right cutting tools
	Version:	Edge on center of turret
	Type d'arbre:	BMT
	Machine. Seit. réception:	Ressort de centrage b 20
	Interface de broche:	Sq. 25
	Lubrification:	EXT
<b>8 240 15 009</b>	<b>Insert drill holder 16 int</b>	
	Notation:	180° reversible
	Type d'arbre:	BMT
	Interface de broche:	Whistle-Notch (DIN 1835 E) 16
	Lubrification:	INT
	Distance au centre [mm]:	85
<b>8 240 16 003</b>	<b>Porte-outils pour barre d'alésage Ø 20</b>	
	Poids [kg]:	5.700
	Notation:	180° reversible
	Type d'arbre:	BMT
	Machine. Seit. réception:	Ressort de centrage b 20
	Interface de broche:	Ø 20
	Lubrification:	Int/ext
	Distance au centre [mm]:	90
<b>8 240 16 011</b>	<b>Insert drill holder 20 int</b>	
	Poids [kg]:	7.660
	Notation:	180° reversible
	Type d'arbre:	BMT
	Interface de broche:	Ø 20
	Lubrification:	INT
	Distance au centre [mm]:	85
<b>8 240 16 015</b>	<b>Outil de base hydro 20 - ebauche</b>	
	Poids [kg]:	4.280
	Notation:	180° reversible
	Version:	Special
	Type d'arbre:	BMT
	Machine. Seit. réception:	Ressort de centrage b 20
	Interface de broche:	Ebauche pour hydro clamp
	Lubrification:	Int/ext
	Distance au centre [mm]:	90


N° d'article	Désignation	
<b>8 240 16 031</b>	<b>Mandrin à pinces ER 32</b>	
	Notation:	180° reversible
	Type d'arbre:	BMT
	Machine. Seit. réception:	Ressort de centrage b 20
	Interface de broche:	ER 32
	Lubrification:	Int/ext
	Distance au centre [mm]:	90
<b>8 240 17 000</b>	<b>Porte-outils pour barre d'alésage Ø 25</b>	
	Poids [kg]:	5.440
	Type d'arbre:	BMT
	Machine. Seit. réception:	Ressort de centrage b 20
	Interface de broche:	Ø 25
	Lubrification:	Int/ext
	Distance au centre [mm]:	90
<b>8 240 17 010</b>	<b>Porte-outils pour barre d'alésage Ø 30</b>	
	Poids [kg]:	5.960
	Type d'arbre:	BMT
	Machine. Seit. réception:	Ressort de centrage b 20
	Interface de broche:	Ø 30
	Lubrification:	EXT
	Distance au centre [mm]:	57,5
<b>8 240 17 018</b>	<b>Outil de base HT 5</b>	
	Poids [kg]:	6.480
	Type d'arbre:	BMT
	Machine. Seit. réception:	Ressort de centrage b 20
	Interface de broche:	HT 5
	Lubrification:	Int/ext
	Distance au centre [mm]:	90
<b>8 240 17 019</b>	<b>Outil de base HT 5</b>	
	Poids [kg]:	6.080
	Notation:	reculé
	Type d'arbre:	BMT
	Machine. Seit. réception:	Ressort de centrage b 20
	Interface de broche:	HT 5
	Lubrification:	Int/ext
	Distance au centre [mm]:	90
<b>8 240 17 025</b>	<b>Insert drill holder 25 int</b>	
	Poids [kg]:	7.630
	Notation:	180° reversible
	Type d'arbre:	BMT
	Interface de broche:	Whistle-Notch (DIN 1835 E) 25
	Lubrification:	INT
	Distance au centre [mm]:	85
<b>8 240 17 060</b>	<b>Mandrin à pinces ER 40</b>	
	Notation:	180° reversible
	Type d'arbre:	BMT
	Machine. Seit. réception:	Ressort de centrage b 20
	Interface de broche:	ER 40
	Lubrification:	Int/ext
	Distance au centre [mm]:	90



N° d'article	Désignation	
8 240 17 082	<b>Outil de base C 5 int</b>	
	Poids [kg]:	6.020
	Notation:	180° reversible
	Version:	reculé; right
	Type d'arbre:	BMT
	Machine. Seit. réception:	Ressort de centrage b 20
	Interface de broche:	heimatec Capto(TM) C 5
	Lubrification:	INT
	Distance au centre [mm]:	80
8 240 17 113	<b>Outil de base C 5 int</b>	
	Poids [kg]:	7.200
	Notation:	180° reversible
	Version:	right
	Type d'arbre:	BMT
	Machine. Seit. réception:	Ressort de centrage b 20
	Interface de broche:	heimatec Capto(TM) C 5
	Lubrification:	INT
	Distance au centre [mm]:	80
8 240 18 000	<b>Porte-outils pour barre d'alésage Ø 32</b>	
	Poids [kg]:	5.220
	Notation:	180° reversible
	Type d'arbre:	BMT
	Machine. Seit. réception:	Ressort de centrage b 20
	Interface de broche:	Ø 32
	Lubrification:	Int/ext
	Distance au centre [mm]:	90
8 240 18 002	<b>Porte-outils pour barre d'alésage Ø 32</b>	
	Poids [kg]:	5.760
	Notation:	reculé
	Type d'arbre:	BMT
	Machine. Seit. réception:	Ressort de centrage b 20
	Interface de broche:	Ø 32
	Lubrification:	Int/ext
	Distance au centre [mm]:	90
8 240 18 003	<b>Porte-outils pour barre d'alésage Ø 32</b>	
	Poids [kg]:	5.780
	Type d'arbre:	BMT
	Machine. Seit. réception:	Ressort de centrage b 20
	Interface de broche:	Ø 32
	Lubrification:	Int/ext
	Distance au centre [mm]:	107,5
8 240 18 020	<b>Porte-outils pour barre d'alésage Ø 32</b>	
	Poids [kg]:	3.800
	Version:	Special
	Type d'arbre:	BMT
	Machine. Seit. réception:	Ressort de centrage b 20
	Interface de broche:	Ø 32
	Lubrification:	Int/ext
	Distance au centre [mm]:	60

N° d'article	Désignation	
<b>8 240 18 022</b>	<b>Insert drill holder 32 int</b>	
	Poids [kg]:	7.400
	Notation:	180° reversible
	Type d'arbre:	BMT
	Interface de broche:	Ø 32
	Lubrification:	INT
	Distance au centre [mm]:	85
<b>8 240 18 035</b>	<b>Porte-outils pour barre d'alésage Ø 1 1/2"</b>	
	Poids [kg]:	4.910
	Notation:	180° reversible
	Type d'arbre:	BMT
	Machine. Seit. réception:	Ressort de centrage b 20
	Interface de broche:	Ø 1 1/2" (38,1mm)
	Lubrification:	Int/ext
	Distance au centre [mm]:	90
<b>8 240 18 041</b>	<b>Porte-outils pour barre d'alésage Ø 1 1/4"</b>	
	Poids [kg]:	5.160
	Notation:	180° reversible
	Type d'arbre:	BMT
	Machine. Seit. réception:	Ressort de centrage b 20
	Interface de broche:	Ø 1 1/4" (31,75mm)
	Lubrification:	Int/ext
	Distance au centre [mm]:	90
<b>8 240 19 000</b>	<b>Porte-outils pour barre d'alésage Ø 40</b>	
	Poids [kg]:	4.830
	Notation:	180° reversible
	Type d'arbre:	BMT
	Machine. Seit. réception:	Ressort de centrage b 20
	Interface de broche:	Ø 40
	Lubrification:	Int/ext
	Distance au centre [mm]:	90
<b>8 240 19 003</b>	<b>Porte-outils pour barre d'alésage Ø 40</b>	
	Poids [kg]:	5.640
	Notation:	180° reversible
	Type d'arbre:	BMT
	Machine. Seit. réception:	Ressort de centrage b 20
	Interface de broche:	Ø 40
	Lubrification:	Int/ext
	Distance au centre [mm]:	107,5
<b>8 240 19 004</b>	<b>Porte-outils pour barre d'alésage Ø 50</b>	
	Poids [kg]:	7.600
	Notation:	reculé
	Type d'arbre:	BMT
	Machine. Seit. réception:	Ressort de centrage b 20
	Interface de broche:	Ø 50
	Lubrification:	Int/ext
	Distance au centre [mm]:	85

N° d'article	Désignation	
<b>8 240 19 005</b>	<b>Porte-outils pour barre d'alésage Ø 40 reculé</b>	
	Poids [kg]:	7.920
	Notation:	180° reversible
	Version:	reculé
	Type d'arbre:	BMT
	Machine. Seit. réception:	Ressort de centrage b 20
	Interface de broche:	Ø 40
	Lubrification:	Int/ext
	Distance au centre [mm]:	90
	Décalage de l'axe [mm]:	60
<b>8 240 19 006</b>	<b>Porte-outils pour barre d'alésage Ø 42</b>	
	Notation:	180° reversible
	Version:	Special
	Type d'arbre:	BMT
	Machine. Seit. réception:	Ressort de centrage b 20
	Interface de broche:	Ø 42
	Lubrification:	Int/ext
	Distance au centre [mm]:	90
<b>8 240 19 017</b>	<b>Porte-outils pour barre d'alésage Ø 40</b>	
	Poids [kg]:	3.540
	Version:	Special
	Type d'arbre:	BMT
	Machine. Seit. réception:	Ressort de centrage b 20
	Interface de broche:	Ø 40
	Lubrification:	Int/ext
	Distance au centre [mm]:	60
<b>8 240 19 019</b>	<b>Insert drill holder 40 int</b>	
	Poids [kg]:	7.100
	Notation:	180° reversible
	Type d'arbre:	BMT
	Interface de broche:	Ø 40
	Lubrification:	INT
	Distance au centre [mm]:	85
<b>8 244 12 000</b>	<b>Porte-outil à dresser la face sq. 25</b>	
	Poids [kg]:	5.460
	Notation:	180° reversible
	Type d'arbre:	BMT
	Machine. Seit. réception:	Ressort de centrage b 20
	Interface de broche:	Sq. 25
	Lubrification:	EXT
<b>8 250 16 010</b>	<b>Double tool holder C 4 int</b>	
	Poids [kg]:	2.940
	Insert pour:	Principale and sub spindle
	Version:	right
	Type d'arbre:	BMT
	Machine. Seit. réception:	Ressort de centrage b 20
	Interface de broche:	heimatec Capto(TM) C 4
		heimatec Capto(TM) C 4
	Lubrification:	INT
	Pression max [bar]:	80
	Remarque:	Vérifier l'utilisabilité; Respecter la longueur de l'outil !
	Décalage de l'axe [mm]:	±24

N° d'article	Désignation	
8 251 12 000	<b>Double porte-outil sq. 25</b> Poids [kg]: Insert pour: Type d'arbre: Machine. Seit. réception: Interface de broche: Lubrification:	6.920 right cutting tools BMT Ressort de centrage b 20 Sq. 25 EXT
8 251 15 000	 <b>Double porte-outil combiné sq. 25</b> Poids [kg]: Type d'arbre: Machine. Seit. réception: Interface de broche:  Lubrification:	6.800 BMT Ressort de centrage b 20 Sq. 25 Sq. 25 Sq. 25 Sq. 25 EXT
8 251 15 007	<b>Double porte-outil combiné sq. 1"</b> Poids [kg]: Type d'arbre: Machine. Seit. réception: Interface de broche:  Lubrification:	6.780 BMT Ressort de centrage b 20 Sq. 1" (25,4mm) Sq. 1" (25,4mm) Sq. 1" (25,4mm) Sq. 1" (25,4mm) EXT
8 253 15 016	<b>Double porte-foret Ø 16</b> Poids [kg]: Notation: Type d'arbre: Machine. Seit. réception: Interface de broche:  Lubrification: Remarque: Distance au centre [mm]:	5.440 180° reversible BMT Ressort de centrage b 20 Ø 16 Ø 16 Int/ext untere boring bar zur broche principale obere boring bar zur
8 253 16 000	<b>Double tool holder HT 4</b> Poids [kg]: Type d'arbre: Machine. Seit. réception: Interface de broche: Lubrification: Remarque: Distance au centre [mm]:	6.620 BMT Ressort de centrage b 20 HT 4 Int/ext Plaque 180° reversible 57,5/100
8 253 16 035	<b>Double porte-foret Ø 20</b> Poids [kg]: Notation: Type d'arbre: Machine. Seit. réception: Interface de broche:  Lubrification: Remarque:	5.280 180° reversible BMT Ressort de centrage b 20 Ø 20 Ø 20 Int/ext untere boring bar zur broche principale obere boring bar zur

N° d'article	Désignation	
	Distance au centre [mm]:	57,5/100
<b>8 253 17 003</b>	<b>Double porte-foret Ø 25</b>	
	Poids [kg]:	5.680
	Type d'arbre:	BMT
	Machine. Seit. réception:	Ressort de centrage b 20
	Interface de broche:	Ø 25
	Lubrification:	Int/ext
	Distance au centre [mm]:	57,5/107,5
<b>8 253 17 007</b>	<b>Double porte-foret Ø 25</b>	
	Poids [kg]:	4.980
	Notation:	180° reversible
	Type d'arbre:	BMT
	Machine. Seit. réception:	Ressort de centrage b 20
	Interface de broche:	Ø 25
	Lubrification:	Int/ext
	Distance au centre [mm]:	57,5/100
<b>8 253 17 041</b>	<b>Double porte-foret Ø 25</b>	
	Poids [kg]:	5.560
	Notation:	180° reversible
	Version:	Special
	Type d'arbre:	BMT
	Machine. Seit. réception:	Ressort de centrage b 20
	Interface de broche:	Ø 25
	Lubrification:	Int/ext
	Distance au centre [mm]:	65/110
<b>8 253 17 050</b>	<b>Double porte-foret Ø 1"</b>	
	Poids [kg]:	4.940
	Notation:	180° reversible
	Type d'arbre:	BMT
	Machine. Seit. réception:	Ressort de centrage b 20
	Interface de broche:	Ø 1" (25,4mm)
	Lubrification:	Int/ext
	Distance au centre [mm]:	57,5/100
<b>8 253 17 089</b>	<b>Double porte-foret Ø 25</b>	
	Poids [kg]:	4.980
	Notation:	180° reversible
	Type d'arbre:	BMT
	Machine. Seit. réception:	Ressort de centrage b 20
	Interface de broche:	Ø 25
	Lubrification:	Int/ext
	Remarque:	untere boring bar zur broche principale obere boring bar zur
	Distance au centre [mm]:	57,5/100

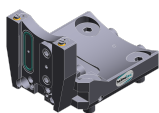
N° d'article	Désignation	
<b>8 253 18 018</b>	<b>Double porte-foret Ø 32</b>	
	Poids [kg]:	8.420
	Notation:	180° reversible
	Type d'arbre:	BMT
	Machine. Seit. réception:	Ressort de centrage b 20
	Interface de broche:	Ø 32
		Ø 32
	Lubrification:	Int/ext
	Remarque:	untere boring bar zur broche principale obere boring bar zur
	Distance au centre [mm]:	57,5/100
<b>8 261 18 002</b>	<b>Tool holder for centering insert</b>	
	Poids [kg]:	6.110
	Notation:	180° reversible
	Type d'arbre:	BMT
	Machine. Seit. réception:	Ressort de centrage b 20
	Interface de broche:	Ø 32
	Lubrification:	EXT
	Remarque:	Prix sans pointe à centrer
	Distance au centre [mm]:	57,5
<b>8 263 19 010</b>	<b>Tool holder with rotating centering point</b>	
	Poids [kg]:	8.160
	Notation:	180° reversible
	Type d'arbre:	BMT
	Machine. Seit. réception:	Ressort de centrage b 20
	Vitesse max [1/min]:	6000
	Lubrification:	EXT
	Remarque:	Taper roller bearings
	Distance au centre [mm]:	90
<b>8 263 19 031</b>	<b>Tool holder with rotating centering point</b>	
	Poids [kg]:	8.280
	Notation:	180° reversible
	Type d'arbre:	BMT
	Machine. Seit. réception:	Ressort de centrage b 20
	Vitesse max [1/min]:	6000
	Lubrification:	EXT
	Remarque:	Taper roller bearings
	Distance au centre [mm]:	90
<b>8 269 19 001</b>	<b>Tool holder with rotating centering point</b>	
	Poids [kg]:	8.510
	Notation:	180° reversible
	Version:	Special; à double tête
	Type d'arbre:	BMT
	Machine. Seit. réception:	Ressort de centrage b 20
	Vitesse max [1/min]:	6000
	Lubrification:	EXT
	Remarque:	Taper roller bearings
	Distance au centre [mm]:	90

N° d'article Désignation

**8 269 19 002 Tool holder with rotating centering point**

Poids [kg]: 8.380  
 Notation: 180° reversible  
 Version: Special; à double tête  
 Type d'arbre: BMT  
 Machine. Seit. réception: Ressort de centrage b 20  
 Vitesse max [1/min]: 6000  
 Lubrification: EXT  
 Remarque: Taper roller bearings  
 Distance au centre [mm]: 90

**8 320 13 004 Porte-outil à tronçonner à hauteur réglable SH 32 int**



Poids [kg]: 1.830  
 Notation: 180° reversible  
 Type d'arbre: BMT  
 Machine. Seit. réception: Ressort de centrage b 20  
 Interface de broche: Serrage d'outil SH 32  
 Lubrification: Int/ext  
 Pression max [bar]: 70

**8 320 13 016 Porte-outil à tronçonner à hauteur réglable SH 32 int**


Poids [kg]: 2.050  
 Notation: 180° reversible  
 Type d'arbre: BMT  
 Machine. Seit. réception: Ressort de centrage b 20  
 Interface de broche: Serrage d'outil SH 32  
 Lubrification: Int/ext  
 Pression max [bar]: 70  
 Remarque: avec offset cut-off tool holder utilisabilité

**8 320 13 017 Porte-outil à tronçonner à hauteur réglable SH 32 int**

Poids [kg]: 1.960  
 Notation: 180° reversible  
 Type d'arbre: BMT  
 Machine. Seit. réception: Ressort de centrage b 20  
 Interface de broche: Serrage d'outil SH 32  
 Lubrification: Int/ext  
 Pression max [bar]: 70  
 Remarque: Serrage d'outil internal

**8 320 19 002 Porte-outil à tronçonner à hauteur réglable 845 int**



Poids [kg]: 1.740  
 Notation: 180° reversible  
 Type d'arbre: BMT  
 Machine. Seit. réception: Ressort de centrage b 20  
 Interface de broche:  System 845  
 Lubrification: INT  
 Pression max [bar]: 70

**8 320 19 017 Porte-outil à tronçonner à hauteur réglable 845 int**

Notation: 180° reversible  
 Type d'arbre: BMT  
 Machine. Seit. réception: Ressort de centrage b 20  
 Interface de broche:  System 845  
 Lubrification: INT  
 Pression max [bar]: 70  
 Remarque: Serrage d'outil internal



## heimatec.u-tec®

heimatec.com

Produits / Systèmes de changement d'outils /  
Système de changement u-tec®



versions voir catalogue



## heimatec.easy-quick

heimatec.com

Produits / Systèmes de changement d'outils /  
Système de changement rapide easy-quick HT



versions voir catalogue



## heimatec.Capto™

heimatec.com

Produits / Systèmes de changement d'outils /  
Système de changement rapide heimatec.Capto™



versions voir catalogue



## heimatec.accessories

heimatec.com

Produits / Accessoires



versions voir catalogue





● succursales HEIMATEC

○ nos représentations dans le monde entier

**heimatec**<sup>®</sup>

Siège  
**heimatec GmbH**  
Outils de précision  
Carl-Benz-Str. 4  
77871 Renchen  
Allemagne

Vous trouverez les coordonnées de nos partenaires commerciaux dans le monde entier sur  
notre site internet : <https://heimatec.com/partners>

T +49 7843 9466 0  
[www.heimatec.com](http://www.heimatec.com)  
[info@heimatec.com](mailto:info@heimatec.com)