

heimatec®

Nakamura
TMC-400 M



Technologie de pointe HEIMATEC - Outils et systèmes pour l'usinage productif en tournage et fraisage

HEIMATEC fait partie des leaders internationaux en technologie et qualité des outils de précision et est spécialisé dans le développement et la fabrication d'outils fixes et porte-outils motorisés de haute précision pour les tours CNC, les centres de tournage-fraisage CNC et les centres d'usinage CNC.

La gamme de produits* s'étend des porte-outils BMT et VDI statiques aux outils motorisés, en passant par des solutions individuelles hautement complexes adaptées aux besoins des clients. HEIMATEC, dont le siège est à RENCHEN, possède une filiale en Asie et Inde ainsi que de nombreuses représentations et partenaires commerciaux répartis dans le monde entier.

*NOS PRODUITS

Porte-outils fixes

Unités d'outils motorisés

Outils de précision

Outils pour centres de tournage et d'usinage

Outils pour automates de décolletage

Systèmes de changement d'outils et systèmes de changement rapide

Systèmes d'outils pour la fabrication de dentures

Gestion numérique des outils

L'œuvre du catalogue, y compris toutes ses parties, est protégée par le droit d'auteur. Toute exploitation en dehors des limites étroites de la loi sur le droit d'auteur est interdite sans l'accord des titulaires des droits et est passible de sanctions. Cela s'applique notamment aux reproductions, traductions, microfilmages et à l'enregistrement et au traitement au moyen de systèmes électroniques.

HEIMATEC GmbH se réserve le droit d'apporter des modifications techniques à tout moment et sans préavis. Cela s'applique notamment aux adaptations de nouvelles normes internationales aux modifications, aux développements de nos produits et aux différents processus de fabrication.

La version actuelle de nos conditions générales de vente (CGV) est disponible sur notre site web.

N° d'article

Désignation

8 010 66 058 Tête de perçage et de fraisage axiale ER 32 AX UT

Poids [kg]:	5.320
Entraînement d'outil:	Méplat (~DIN 1809)
Taille du cylindre [mm]:	75.00
Type d'arbre:	BMT
Interface de broche:	ER 32 A - u-tec
Rapport de démultiplication [i]:	1:1
Couple max [Nm]:	80
Vitesse max [1/min]:	4000
Sens de rotation:	identique
Lubrification:	EXT
Remarque:	Roulements combiné

8 010 66 059 Tête de perçage et de fraisage axiale ER 32 AX UT int

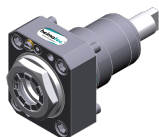
Poids [kg]:	5.650
Entraînement d'outil:	Méplat (~DIN 1809)
Taille du cylindre [mm]:	75.00
Type d'arbre:	BMT
Interface de broche:	ER 32 A - u-tec
Rapport de démultiplication [i]:	1:1
Couple max [Nm]:	80
Vitesse max [1/min]:	4000
Sens de rotation:	identique
Lubrification:	Int/ext
Pression max [bar]:	25
Remarque:	Roulements combiné

8 010 66 060 Tête de perçage et de fraisage axiale ER 32 AX UT int



Poids [kg]:	5.680
Entraînement d'outil:	Méplat (~DIN 1809)
Taille du cylindre [mm]:	75.00
Type d'arbre:	BMT
Interface de broche:	ER 32 A - u-tec
Rapport de démultiplication [i]:	1:1
Couple max [Nm]:	80
Vitesse max [1/min]:	4000
Sens de rotation:	identique
Lubrification:	Int/ext
Pression max [bar]:	80
Remarque:	Roulements combiné; l'utilisation sans arrosage est possible

8 010 67 030 Tête de perçage et de fraisage axiale ER 40 AX UT int



Poids [kg]:	5.580
Entraînement d'outil:	Méplat (~DIN 1809)
Taille du cylindre [mm]:	75.00
Type d'arbre:	BMT
Interface de broche:	ER 40 A - u-tec
Rapport de démultiplication [i]:	1:1
Couple max [Nm]:	80
Vitesse max [1/min]:	4000
Sens de rotation:	identique
Lubrification:	Int/ext
Pression max [bar]:	80
Remarque:	Roulements combiné; l'utilisation sans arrosage est possible

N° d'article	Désignation
8 010 67 079	Tête de perçage et de fraisage axiale ER 40 AX UT Poids [kg]: 5.320 Entraînement d'outil: Méplat (~DIN 1809) Taille du cylindre [mm]: 75.00 Type d'arbre: BMT Interface de broche: ER 40 A - u-tec Rapport de démultiplication [i]: 1:1 Couple max [Nm]: 80 Vitesse max [1/min]: 4000 Sens de rotation: identique Lubrification: EXT Remarque: Roulements combiné
8 010 67 080	Tête de perçage et de fraisage axiale ER 40 AX UT int Poids [kg]: 5.650 Entraînement d'outil: Méplat (~DIN 1809) Taille du cylindre [mm]: 75.00 Type d'arbre: BMT Interface de broche: ER 40 A - u-tec Rapport de démultiplication [i]: 1:1 Couple max [Nm]: 80 Vitesse max [1/min]: 4000 Sens de rotation: identique Lubrification: Int/ext Pression max [bar]: 25 Remarque: Roulements combiné
8 010 68 005	Tête de perçage et de fraisage axiale HT 6 int Entraînement d'outil: Méplat (~DIN 1809) Taille du cylindre [mm]: 75.00 Type d'arbre: BMT Interface de broche: HT 6 Rapport de démultiplication [i]: 1:1 Couple max [Nm]: 80 Vitesse max [1/min]: 4000 Sens de rotation: identique Lubrification: Int/ext Pression max [bar]: 25 Remarque: Roulements combiné
8 010 68 006	Tête de perçage et de fraisage axiale HT 6 Entraînement d'outil: Méplat (~DIN 1809) Taille du cylindre [mm]: 75.00 Type d'arbre: BMT Interface de broche: HT 6 Rapport de démultiplication [i]: 1:1 Couple max [Nm]: 80 Vitesse max [1/min]: 4000 Sens de rotation: identique Lubrification: EXT Remarque: Roulements combiné

N° d'article	Désignation
8 010 68 016	Tête de perçage et de fraisage axiale HT 6 int
	Entraînement d'outil: Méplat (~DIN 1809)
	Taille du cylindre [mm]: 75.00
	Type d'arbre: BMT
	Interface de broche: HT 6
	Rapport de démultiplication [i]: 1:1
	Couple max [Nm]: 80
	Vitesse max [1/min]: 4000
	Sens de rotation: identique
	Lubrification: Int/ext
	Pression max [bar]: 70
	Remarque: Roulements combiné
8 011 65 022	Tête de fraisage axiale arbre de fraisage combiné 22
	Entraînement d'outil: Méplat (~DIN 1809)
	Taille du cylindre [mm]: 75.00
	Type d'arbre: BMT
	Interface de broche: Arbre de fraisage combiné 22
	Rapport de démultiplication [i]: 1:1
	Couple max [Nm]: 50
	Vitesse max [1/min]: 4000
	Sens de rotation: identique
	Lubrification: EXT
	Remarque: Roulements combiné
8 011 65 024	Tête de fraisage axiale arbre de fraisage combiné 22 int
	Poids [kg]: 6.990
	Entraînement d'outil: Méplat (~DIN 1809)
	Taille du cylindre [mm]: 75.00
	Type d'arbre: BMT
	Interface de broche: Arbre de fraisage combiné 22
	Rapport de démultiplication [i]: 1:1
	Couple max [Nm]: 50
	Vitesse max [1/min]: 4000
	Sens de rotation: identique
	Lubrification: Int/ext
	Pression max [bar]: 25
	Remarque: Roulements combiné
8 011 66 012	Tête de fraisage axiale arbre de fraisage combiné 27 int
	Poids [kg]: 7.090
	Entraînement d'outil: Méplat (~DIN 1809)
	Taille du cylindre [mm]: 75.00
	Type d'arbre: BMT
	Interface de broche: Arbre de fraisage combiné 27
	Rapport de démultiplication [i]: 1:1
	Couple max [Nm]: 50
	Vitesse max [1/min]: 4000
	Sens de rotation: identique
	Lubrification: Int/ext
	Pression max [bar]: 25
	Remarque: Roulements combiné

N° d'article	Désignation
8 011 67 007	Tête de fraisage axiale arbre de fraisage combiné 32 int
	Entraînement d'outil: Méplat (~DIN 1809)
	Taille du cylindre [mm]: 75.00
	Type d'arbre: BMT
	Interface de broche: Arbre de fraisage combiné 32
	Rapport de démultiplication [i]: 1:1
	Couple max [Nm]: 50
	Vitesse max [1/min]: 4000
	Sens de rotation: identique
	Lubrification: Int/ext
	Pression max [bar]: 25
	Remarque: Roulements combiné
8 019 66 018	Tête de perçage et de fraisage axiale ER 32 AX UT
	Poids [kg]: 10.450
	Notation: désaxé; 180° reversible
	Entraînement d'outil: Méplat (~DIN 1809)
	Taille du cylindre [mm]: 75.00
	Type d'arbre: BMT
	Interface de broche: ER 32 A - u-tec
	Rapport de démultiplication [i]: 1:1
	Couple max [Nm]: 63
	Vitesse max [1/min]: 6000
	Sens de rotation: opposé
	Lubrification: EXT
	Remarque: roulements renforcés
	Décalage de l'axe [mm]: 60
8 019 66 023	Tête de perçage et de fraisage axiale ER 32 AX UT int
	Notation: désaxé; 180° reversible
	Entraînement d'outil: Méplat (~DIN 1809)
	Taille du cylindre [mm]: 75.00
	Type d'arbre: BMT
	Interface de broche: ER 32 A - u-tec
	Rapport de démultiplication [i]: 1:3
	Couple max [Nm]: 25
	Vitesse max [1/min]: 12000
	Sens de rotation: opposé
	Lubrification: Int/ext
	Pression max [bar]: 140
	Remarque: roulements renforcés
	Décalage de l'axe [mm]: 60
8 019 67 012	Tête de perçage et de fraisage axiale ER 40 AX UT int
	Notation: désaxé; 180° reversible
	Entraînement d'outil: Méplat (~DIN 1809)
	Taille du cylindre [mm]: 75.00
	Type d'arbre: BMT
	Interface de broche: ER 40 A - u-tec
	Rapport de démultiplication [i]: 2:1
	Couple max [Nm]: 100
	Vitesse max [1/min]: 3000
	Sens de rotation: opposé
	Lubrification: Int/ext
	Pression max [bar]: 140
	Remarque: roulements renforcés
	Décalage de l'axe [mm]: 60

N° d'article

Désignation

8 030 66 040



Angle-mill- and drill holder ER 32 AX UT int

Poids [kg]:	12.800
Notation:	180° reversible
Entraînement d'outil:	Méplat (~DIN 1809)
Taille du cylindre [mm]:	75.00
Type d'arbre:	BMT
Interface de broche:	ER 32 A - u-tec
Rapport de démultiplication [i]:	1:1
Couple max [Nm]:	50
Vitesse max [1/min]:	5000
Sens de rotation:	opposé
Lubrification:	Int/ext
Pression max [bar]:	140
Remarque:	Roulements combiné
Distance au centre [mm]:	90

8 030 66 071

Tête de perçage et de fraisage radiale ER 32 AX UT

Poids [kg]:	11.730
Notation:	180° reversible
Entraînement d'outil:	Méplat (~DIN 1809)
Taille du cylindre [mm]:	75.00
Type d'arbre:	BMT
Interface de broche:	ER 32 A - u-tec
Rapport de démultiplication [i]:	1:1
Couple max [Nm]:	50
Vitesse max [1/min]:	5000
Sens de rotation:	opposé
Lubrification:	EXT
Remarque:	Roulements combiné
Distance au centre [mm]:	90

8 030 66 262



Tête de perçage et de fraisage radiale ER 32 AX UT int

Poids [kg]:	8.540
Notation:	180° reversible
Entraînement d'outil:	Méplat (~DIN 1809)
Taille du cylindre [mm]:	75.00
Type d'arbre:	BMT
Interface de broche:	ER 32 A - u-tec
Rapport de démultiplication [i]:	1:1
Couple max [Nm]:	50
Vitesse max [1/min]:	6000
Sens de rotation:	opposé
Lubrification:	Int/ext
Pression max [bar]:	140
Distance au centre [mm]:	90

8 030 67 036

Tête de perçage et de fraisage radiale ER 40 AX UT int

Poids [kg]:	12.740
Notation:	180° reversible
Entraînement d'outil:	Méplat (~DIN 1809)
Taille du cylindre [mm]:	75.00
Type d'arbre:	BMT
Interface de broche:	ER 40 A - u-tec
Rapport de démultiplication [i]:	1:1
Couple max [Nm]:	50
Vitesse max [1/min]:	5000
Sens de rotation:	opposé

N° d'article	Désignation	
	Lubrification:	Int/ext
	Pression max [bar]:	140
	Remarque:	Roulements combiné
	Distance au centre [mm]:	90
8 030 68 001	Tête de perçage et de fraisage radiale HT 6	
	Notation:	180° reversible
	Entraînement d'outil:	Méplat (~DIN 1809)
	Taille du cylindre [mm]:	75.00
	Type d'arbre:	BMT
	Interface de broche:	HT 6
	Rapport de démultiplication [i]:	1:1
	Couple max [Nm]:	50
	Vitesse max [1/min]:	6000
	Sens de rotation:	opposé
	Lubrification:	EXT
	Remarque:	roulements renforcés
	Distance au centre [mm]:	90
8 030 68 002	Tête de perçage et de fraisage radiale HT 6 int	
	Poids [kg]:	13.070
	Notation:	180° reversible
	Entraînement d'outil:	Méplat (~DIN 1809)
	Taille du cylindre [mm]:	75.00
	Type d'arbre:	BMT
	Interface de broche:	HT 6
	Rapport de démultiplication [i]:	1:1
	Couple max [Nm]:	50
	Vitesse max [1/min]:	6000
	Sens de rotation:	opposé
	Lubrification:	Int/ext
	Pression max [bar]:	140
	Remarque:	roulements renforcés
	Distance au centre [mm]:	90
8 031 65 003	Tête de fraisage radiale arbre de fraisage combiné 22	
	Notation:	180° reversible
	Entraînement d'outil:	Méplat (~DIN 1809)
	Taille du cylindre [mm]:	75.00
	Type d'arbre:	BMT
	Interface de broche:	Arbre de fraisage combiné 22
	Rapport de démultiplication [i]:	1:1
	Couple max [Nm]:	50
	Vitesse max [1/min]:	5000
	Sens de rotation:	opposé
	Lubrification:	EXT
	Remarque:	Roulements combiné
	Distance au centre [mm]:	90
8 031 66 000	Tête de fraisage radiale arbre de fraisage combiné 27	
	Notation:	180° reversible
	Entraînement d'outil:	Méplat (~DIN 1809)
	Taille du cylindre [mm]:	75.00
	Type d'arbre:	BMT
	Interface de broche:	Arbre de fraisage combiné 27
	Rapport de démultiplication [i]:	1:1
	Couple max [Nm]:	50
	Vitesse max [1/min]:	5000

N° d'article Désignation

Sens de rotation: opposé
Lubrification: EXT
Remarque: Roulements combiné
Distance au centre [mm]: 90

8 039 65 003 Tête de perçage et de fraisage radiale weldon 16

Poids [kg]: 15.960
Notation: 45° radiale
Entraînement d'outil: Méplat (~DIN 1809)
Taille du cylindre [mm]: 75.00
Type d'arbre: BMT
Interface de broche: Weldon (DIN 1835 b) 16
Rapport de démultiplication [i]: 1:1
Couple max [Nm]: 40
Vitesse max [1/min]: 4000
Sens de rotation: identique
Lubrification: EXT

8 039 65 004 Tête de perçage et de fraisage radiale weldon 16 int

Poids [kg]: 15.960
Notation: 45° radiale
Entraînement d'outil: Méplat (~DIN 1809)
Taille du cylindre [mm]: 75.00
Type d'arbre: BMT
Interface de broche: Weldon (DIN 1835 b) 16
Rapport de démultiplication [i]: 1:1
Couple max [Nm]: 40
Vitesse max [1/min]: 4000
Sens de rotation: identique
Lubrification: Int/ext

8 039 65 006 Tête de perçage et de fraisage radiale ER 25



Poids [kg]: 27.800
Notation: 7,125° radiale
Insert pour: Inside operation
Entraînement d'outil: Méplat (~DIN 1809)
Taille du cylindre [mm]: 75.00
Type d'arbre: BMT
Interface de broche: ER 25
Rapport de démultiplication [i]: 1:1
Couple max [Nm]: 20
Vitesse max [1/min]: 4000
Sens de rotation: identique
Lubrification: EXT



8 039 66 012 Tête de perçage et de fraisage radiale ER 32 AX UT

Notation: 180° reversible
Entraînement d'outil: Méplat (~DIN 1809)
Taille du cylindre [mm]: 75.00
Type d'arbre: BMT
Interface de broche: ER 32 A - u-tec
Rapport de démultiplication [i]: 1:1
Couple max [Nm]: 50
Vitesse max [1/min]: 6000
Sens de rotation: identique/opposé
Lubrification: EXT
Remarque: roulements renforcés

N° d'article	Désignation	
	Distance au centre [mm]:	90
8 040 65 009	Tête pivotante ± 90° ajustable ER 25 AX UT	
	Poids [kg]:	7.000
	Entraînement d'outil:	Méplat (~DIN 1809)
	Taille du cylindre [mm]:	75.00
	Type d'arbre:	BMT
	Interface de broche:	ER 25 A - u-tec
	Rapport de démultiplication [i]:	1:1
	Couple max [Nm]:	25
	Vitesse max [1/min]:	6000
	Sens de rotation:	opposé
	Lubrification:	EXT
	Remarque:	roulements renforcés
	Distance au centre [mm]:	80,5
8 040 65 014	Tête pivotante ± 90° ajustable ER 25 AX UT int	
	Poids [kg]:	6.820
	Entraînement d'outil:	Méplat (~DIN 1809)
	Taille du cylindre [mm]:	75.00
	Type d'arbre:	BMT
	Interface de broche:	ER 25 A - u-tec
	Rapport de démultiplication [i]:	1:1
	Couple max [Nm]:	25
	Vitesse max [1/min]:	6000
	Sens de rotation:	opposé
	Lubrification:	Int/ext
	Pression max [bar]:	140
	Remarque:	roulements renforcés
	Distance au centre [mm]:	80,5
8 202 20 019	Plaque de base logement longitudinal FN 12	
	Poids [kg]:	2.050
	Notation:	180° reversible
	Type d'arbre:	BMT
	Machine. Seit. réception:	Ressort de centrage b 30
	Interface de broche:	Interface FN 12
	Lubrification:	EXT
	Distance au centre [mm]:	20
8 224 22 000	Porte-outil à tronçonner sq. 25 - Z 3431	
	Poids [kg]:	2.380
	Insert pour:	right cutting tools
	Version:	Edge on side of turret
	Type d'arbre:	BMT
	Machine. Seit. réception:	Ressort de centrage b 30
	Interface de broche:	Sq. 25
	Lubrification:	EXT
8 224 23 000	Porte-outil à tronçonner SH 32 - Z 3431-2	
	Poids [kg]:	2.300
	Type d'arbre:	BMT
	Machine. Seit. réception:	Ressort de centrage b 30
	Interface de broche:	Serrage d'outil SH 32
	Lubrification:	Int/ext

N° d'article	Désignation	
8 224 25 012	Porte-outil combiné sq. 25	
	Poids [kg]:	4.680
	Type d'arbre:	BMT
	Machine. Seit. réception:	Ressort de centrage b 30
	Interface de broche:	Sq. 25
		Sq. 25
	Lubrification:	EXT
8 225 22 000	Porte-outil à tronçonner sq. 25	
	Poids [kg]:	2.400
	Insert pour:	left cutting tools
	Version:	Edge on side of turret
	Type d'arbre:	BMT
	Machine. Seit. réception:	Ressort de centrage b 30
	Interface de broche:	Sq. 25
	Lubrification:	EXT
8 240 28 001	Porte-outils pour barre d'alésage Ø 32	
	Poids [kg]:	8.380
	Notation:	180° reversible
	Type d'arbre:	BMT
	Machine. Seit. réception:	Centering key slot b 30
	Interface de broche:	Ø 32
	Lubrification:	Int/ext
	Distance au centre [mm]:	105
8 240 28 002	Porte-outils pour barre d'alésage Ø 32	
	Poids [kg]:	11.740
	Notation:	reculé; 180° reversible
	Type d'arbre:	BMT
	Machine. Seit. réception:	Centering key slot b 30
	Interface de broche:	Ø 32
	Lubrification:	Int/ext
	Distance au centre [mm]:	105
8 240 29 003	Porte-outils pour barre d'alésage Ø 50 - R 3437 similar to	
	Poids [kg]:	11.600
	Notation:	reculé
	Type d'arbre:	BMT
	Machine. Seit. réception:	Centering key slot b 30
	Interface de broche:	Ø 50
	Lubrification:	Int/ext
	Distance au centre [mm]:	105
	Décalage de l'axe [mm]:	25
8 240 29 004	Porte-outils pour barre d'alésage Ø 40 - R 3417	
	Poids [kg]:	8.060
	Notation:	180° reversible
	Type d'arbre:	BMT
	Machine. Seit. réception:	Centering key slot b 30
	Interface de broche:	Ø 40
	Lubrification:	Int/ext
	Distance au centre [mm]:	105

N° d'article	Désignation	
8 240 29 006	Porte-outils pour barre d'alésage Ø 50 - R 3437	
	Poids [kg]:	9.340
	Type d'arbre:	BMT
	Machine. Seit. réception:	Centering key slot b 30
	Interface de broche:	Ø 50
	Lubrification:	Int/ext
	Distance au centre [mm]:	105
8 240 29 028	Porte-outils pour barre d'alésage Ø 2"	
	Poids [kg]:	9.290
	Notation:	180° reversible
	Type d'arbre:	BMT
	Machine. Seit. réception:	Centering key slot b 30
	Interface de broche:	Ø 2" (50,8mm)
	Lubrification:	Int/ext
	Distance au centre [mm]:	105
8 240 29 030	Porte-outils pour barre d'alésage Ø 40	
	Poids [kg]:	10.420
	Notation:	reculé; 180° reversible
	Type d'arbre:	BMT
	Machine. Seit. réception:	Centering key slot b 30
	Interface de broche:	Ø 40
	Lubrification:	Int/ext
	Distance au centre [mm]:	105
8 244 22 000	Porte-outil à dresser la face sq.25	
	Poids [kg]:	5.590
	Notation:	180° reversible
	Type d'arbre:	BMT
	Machine. Seit. réception:	Centering key slot b 30
	Interface de broche:	Sq. 25
	Lubrification:	EXT
8 244 22 001	Porte-outil à dresser la face sq.25	
	Poids [kg]:	5.580
	Version:	special
	Type d'arbre:	BMT
	Machine. Seit. réception:	Centering key slot b 30
	Interface de broche:	Sq. 25
	Lubrification:	EXT
	Remarque:	avec 2. coolant nozzle
8 251 22 001	Double porte-outil sq. 25	
	Poids [kg]:	5.260
	Type d'arbre:	BMT
	Machine. Seit. réception:	Ressort de centrage b 30
	Interface de broche:	Sq. 25
		Sq. 25
	Lubrification:	EXT

N° d'article	Désignation	
8 253 28 000	Double porte-foret Ø 32	
	Poids [kg]:	8.420
	Notation:	180° reversible
	Type d'arbre:	BMT
	Machine. Seit. réception:	Ressort de centrage b 30
	Interface de broche:	Ø 32
	Lubrification:	Int/ext
	Distance au centre [mm]:	70/122,5
8 253 29 000	Porte-foret à usage multiple Ø 40	
	Notation:	180° reversible
	Type d'arbre:	BMT
	Machine. Seit. réception:	Ressort de centrage b 30
	Interface de broche:	Ø 40
	Lubrification:	Int/ext
	Distance au centre [mm]:	70/122,5
8 320 29 023	Porte-outil à tronçonner à hauteur réglable 845 int	
	Poids [kg]:	2.590
	Notation:	180° reversible
	Type d'arbre:	BMT
	Machine. Seit. réception:	Ressort de centrage b 30
	Interface de broche:	 System 845
	Lubrification:	INT
	Pression max [bar]:	70
8 320 29 024	Porte-outil à tronçonner à hauteur réglable 845 int	
	Notation:	180° reversible
	Type d'arbre:	BMT
	Machine. Seit. réception:	Ressort de centrage b 30
	Interface de broche:	 System 845
	Lubrification:	INT
	Pression max [bar]:	70
	Remarque:	Serrage d'outil internal



heimatec.u-tec®

heimatec.com

Produits / Systèmes de changement d'outils /
Système de changement u-tec®



versions voir catalogue



heimatec.easy-quick

heimatec.com

Produits / Systèmes de changement d'outils /
Système de changement rapide easy-quick HT



versions voir catalogue



heimatec.Capto™

heimatec.com

Produits / Systèmes de changement d'outils /
Système de changement rapide heimatec.Capto™



versions voir catalogue



heimatec.accessories

heimatec.com

Produits / Accessoires



versions voir catalogue





● succursales HEIMATEC

○ nos représentations dans le monde entier

heimatec[®]

Siège
heimatec GmbH
Outils de précision
Carl-Benz-Str. 4
77871 Renchen
Allemagne

Vous trouverez les coordonnées de nos partenaires commerciaux dans le monde entier sur
notre site internet : <https://heimatec.com/partners>

T +49 7843 9466 0
www.heimatec.com
info@heimatec.com