

**TOPSELLER -**  
nombreux autres disponibles!

porte-outils  
motorisés

**heimatec**®

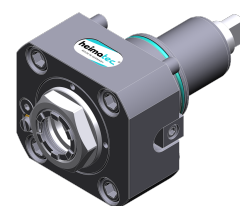
HAAS

## ST-35/Y - BMT 65 Subspindle

N° d'article	Porte-outils	Rotation max [1/min]	Traduction	Réfrigérant	Pression max.	Cote centrale
--------------	--------------	----------------------	------------	-------------	---------------	---------------

### Tête de perçage et de fraisage axiale

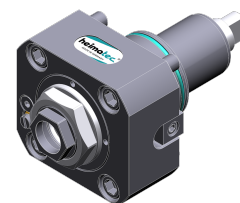
8 010 66 143	<b>ER 32 A - u-tec</b>	12.000	1:1	Int/ext	100 bar	--
8 010 66 144	<b>ER 32 A - u-tec</b>	12.000	1:1	Int/ext	25 bar	--
8 010 66 145	<b>ER 32 A - u-tec</b>	12.000	1:1	EXT	140 bar	--



8 010 66 143

### Tête de perçage et de fraisage radiale

8 030 66 239	<b>ER 32 A - u-tec</b>	10.000	1:1	EXT	140 bar	<b>72 mm</b>
8 030 66 243	<b>ER 32 A - u-tec</b>	10.000	1:1	Int/ext	140 bar	<b>72 mm</b>



8 010 66 144

### Tête de perçage et de fraisage radiale à double broche

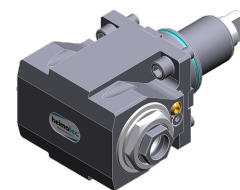
8 039 66 025	<b>ER 32 A - u-tec</b>	10.000	1:1	EXT	--	<b>72 mm</b>
--------------	------------------------	--------	-----	-----	----	--------------



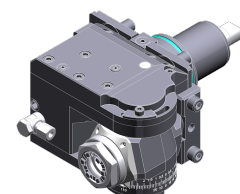
8 030 66 239

### Tête pivotante, désaxée

8 043 65 000	<b>ER 25 A - u-tec</b>	6.000	1:1	EXT	--	<b>69 mm</b>
8 043 65 004	<b>ER 25 A - u-tec</b>	6.000	1:1	Int/ext	140 bar	<b>69 mm</b>



8 039 66 025



8 043 65 000

**TOPSELLER -**  
nombreux autres disponibles!

outils statiques

**heimatec**®

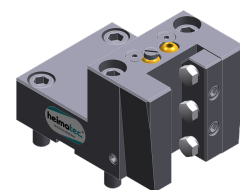
HAAS

## ST-35/Y - BMT 65 Subspindle

N° d'article	Porte-outils	Réfrigérant	Pression max.	Cote centrale
--------------	--------------	-------------	---------------	---------------

### Porte-outil combiné

8 224 15 006	<b>Sq. 25</b>	EXT	80 bar	--
8 224 15 053	<b>Sq. 25</b>	Int/ext	100 bar	--



8 224 15 006

### Porte-outils pour barre d'alésage

8 240 17 044	<b>Ø 25</b>	Int/ext	--	<b>72 mm</b>
8 240 18 089	<b>Ø 32</b>	Int/ext	--	<b>72 mm</b>
8 240 19 132	<b>Ø 40</b>	Int/ext	--	<b>72 mm</b>
8 240 19 067	<b>Ø 50</b>	Int/ext	80 bar	<b>72 mm</b>



8 240 17 044

### Porte-outil combiné à dresser la face

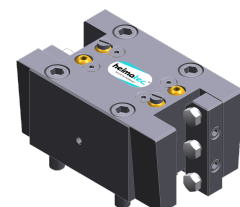
8 244 15 005	<b>Sq. 25</b>	EXT	80 bar	--
--------------	---------------	-----	--------	----



8 244 15 005

### Double porte-outil

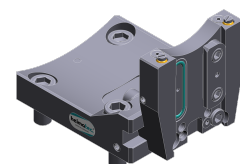
8 251 15 003	<b>Sq. 25</b>	EXT	80 bar	--
8 251 15 046	<b>Sq. 25</b>	Int/ext	100 bar	--



8 251 15 003

### Porte-outil à tronçonner, hauteur réglable

8 320 13 005	<b>Serrage d'outil SH 32</b>	Int/ext	70 bar	--
--------------	------------------------------	---------	--------	----



8 320 13 005