

Nakamura

TW- 8

MM/ML/MR



Hightech von heimatec - Werkzeuge und Systeme für die produktive Dreh- und Fräsbearbeitung

heimatec gehört zu den internationalen Technologie- und Qualitätsführern von Präzisionswerkzeugen und ist auf die Entwicklung und Herstellung von hochpräzisen festen und angetriebenen Werkzeugen für alle CNC-Drehmaschinen, CNC-Dreh-Fräszentren und CNC-Bearbeitungszentren spezialisiert.

Die Produktpalette* reicht von statischen BMT- und VDI-Werkzeughaltern über angetriebene Werkzeuge bis hin zu hochkomplexen kundenbezogenen Individuallösungen. heimatec, mit Hauptsitz in Renchen, besitzt eine Tochtergesellschaft in Asien und Indien sowie zahlreiche Repräsentanzen und Handelspartner über den ganzen Globus verteilt.

*UNSERE PRODUKTE

Feste Werkzeughalter

Angetriebene Werkzeugeinheiten

Präzisionswerkzeuge

Werkzeuge für Dreh- und Bearbeitungszentren

Werkzeuge für Langdrehautomaten

Werkzeugwechsel- und Schnellwechselsysteme

Werkzeugsysteme für die Verzahnungsherstellung



Digitales Werkzeugmanagement

Das Katalog-Werk einschließlich aller seiner Teile ist urheberrechtlich geschützt. Jede Verwertung außerhalb der engen Grenzen des Urheberrechtsgesetzes ist ohne Zustimmung der Rechteinhaber unzulässig und strafbar. Das gilt insbesondere für Vervielfältigungen, Übersetzungen, Mikroverfilmungen und die Einspeicherung und Verarbeitung in elektronischen Systemen.

heimatec GmbH behält sich Änderungen technischer Art jederzeit ohne Vorankündigung vor. Dies gilt insbesondere bei Anpassungen an neue oder geänderte internationale Normen oder bei Weiterentwicklungen unserer Produkte oder Herstellungsprozesse.


Die aktuelle Version unserer Allgemeinen Geschäftsbedingungen (AGB) finden Sie auf unserer Webseite.


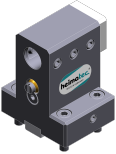

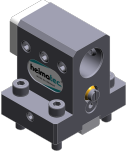

Artikel-Nr.	Bezeichnung	
8 010 44 012	Axial-Bohr- und Fräskopf ER 16	
	Gewicht [kg]:	1.520
	Werkzeugantrieb:	Kegelrad
	Schaftgröße [mm]:	42.00
	Schafttyp:	BMT
	Werkzeugaufnahme:	ER 16
	Übersetzung [i]:	1:1
	Drehmoment max [Nm]:	12
	Drehzahl max [1/min]:	6000
	Drehrichtung:	gleich
	Kühlmittel:	EK
8 010 44 028	Axial-Bohr- und Fräskopf ER 20	
	Werkzeugantrieb:	Kegelrad
	Schaftgröße [mm]:	42.00
	Schafttyp:	BMT
	Werkzeugaufnahme:	ER 20
	Übersetzung [i]:	1:1
	Drehmoment max [Nm]:	12
	Drehzahl max [1/min]:	6000
	Drehrichtung:	gleich
	Kühlmittel:	EK
8 010 44 062	Axial-Bohr- und Fräskopf ER 16 AX UT	
	Gewicht [kg]:	1.520
	Werkzeugantrieb:	Kegelrad
	Schaftgröße [mm]:	42.00
	Schafttyp:	BMT
	Werkzeugaufnahme:	ER 16 A - u-tec
	Übersetzung [i]:	1:1
	Drehmoment max [Nm]:	12
	Drehzahl max [1/min]:	6000
	Drehrichtung:	gleich
	Kühlmittel:	EK
8 030 44 016	Winkel-Bohr- und Fräskopf ER 16	
	Gewicht [kg]:	3.540
	Werkzeugantrieb:	Kegelrad
	Schaftgröße [mm]:	42.00
	Schafttyp:	BMT
	Werkzeugaufnahme:	ER 16
	Übersetzung [i]:	1:1
	Drehmoment max [Nm]:	12
	Drehzahl max [1/min]:	6000
	Drehrichtung:	ungleich
	Kühlmittel:	EK
	Mittenmaß [mm]:	60
8 030 44 020	Winkel-Bohr- und Fräskopf ER 20	
	Gewicht [kg]:	3.580
	Werkzeugantrieb:	Kegelrad
	Schaftgröße [mm]:	42.00
	Schafttyp:	BMT
	Werkzeugaufnahme:	ER 20
	Übersetzung [i]:	1:1
	Drehmoment max [Nm]:	12
	Drehzahl max [1/min]:	6000
	Drehrichtung:	ungleich





Artikel-Nr.	Bezeichnung	
	Kühlmittel:	EK
	Mittenmaß [mm]:	60
8 030 44 071	Winkel-Bohr- und Fräskopf ER 16 AX UT	
	Gewicht [kg]:	3.510
	Werkzeugantrieb:	Kegelrad
	Schaftgröße [mm]:	42.00
	Schafttyp:	BMT
	Werkzeugaufnahme:	ER 16 A - u-tec
	Übersetzung [i]:	1:1
	Drehmoment max [Nm]:	12
	Drehzahl max [1/min]:	6000
	Drehrichtung:	ungleich
	Kühlmittel:	EK
	Mittenmaß [mm]:	60
8 043 43 003	Schwenkkopf + 90° verst ER11 AX	
	Gewicht [kg]:	4.280
	Zusatzbezeichnung:	achsversetzt
	Ausführung:	Sonder
	Werkzeugantrieb:	Kegelrad
	Schaftgröße [mm]:	42.00
	Schafttyp:	BMT
	Werkzeugaufnahme:	ER 11 A
	Übersetzung [i]:	1:1
	Drehmoment max [Nm]:	10
	Drehzahl max [1/min]:	6000
	Drehrichtung:	ungleich
	Kühlmittel:	EK
	Hinweis:	Arbeitsbereich beachten
	Mittenmaß [mm]:	25
	Achsversatz [mm]:	72
8 200 03 011	Abdeckplatte	
	Gewicht [kg]:	0.214
	Schafttyp:	BMT
8 202 10 005	Grundhalter Längsaufnahme FN 12	
	Gewicht [kg]:	0.720
	Zusatzbezeichnung:	180° umsetzbar
	Schafttyp:	BMT
	Masch. Seit. Aufnahme:	Zentrierfeder b 20
	Werkzeugaufnahme:	Schnittstelle FN 12
	Kühlmittel:	EK
8 224 11 012	Abstechhalter Vkt. 20	
	Gewicht [kg]:	0.920
	Einsatz für:	rechtsschneidende Werkzeuge
	Ausführung:	Schneide seitlich am Revolver
	Schafttyp:	BMT
	Masch. Seit. Aufnahme:	Zentrierfeder b 20
	Werkzeugaufnahme:	Vkt. 20
	Kühlmittel:	EK

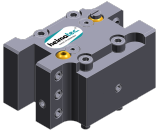

Artikel-Nr.	Bezeichnung	
8 224 11 013	Abstechhalter Vkt. 20	
	Gewicht [kg]: Einsatz für: Ausführung: Schafttyp: Masch. Seit. Aufnahme: Werkzeugaufnahme: Kühlmittel:	0.890 linksschneidende Werkzeuge Schneide Mitte Revolver BMT Zentrierfeder b 20 Vkt. 20 EK
8 224 11 014	Drehstahlhalter Vkt. 3/4"	
	Einsatz für: Ausführung: Schafttyp: Masch. Seit. Aufnahme: Werkzeugaufnahme: Kühlmittel:	linksschneidende Werkzeuge Schneide mitte Revolver BMT Zentrierfeder b 20 Vkt. 3/4" (19,05mm) EK
8 224 11 015	Abstechhalter Vkt. 3/4"	
	Gewicht [kg]: Einsatz für: Ausführung: Schafttyp: Masch. Seit. Aufnahme: Werkzeugaufnahme: Kühlmittel:	0.900 rechtsschneidende Werkzeuge Schneide seitlich am Revolver BMT Zentrierfeder b 20 Vkt. 3/4" (19,05mm) EK
8 224 12 008	Abstechhalter SH 26	
	Gewicht [kg]: Einsatz für: Ausführung: Schafttyp: Masch. Seit. Aufnahme: Werkzeugaufnahme: Kühlmittel:	1.010 Stechschwert 26 Spannschaft revolvermässig BMT Zentrierfeder b 20 Spannschaft SH 26 EK
8 224 12 009	Abstechhalter SH 26	
	Gewicht [kg]: Einsatz für: Ausführung: Schafttyp: Masch. Seit. Aufnahme: Werkzeugaufnahme: Kühlmittel:	1.120 für Stechschwert 26 Spannschaft seitlich am Revolver BMT Zentrierfeder b 20 Spannschaft SH 26 EK
8 224 13 006	Abstechhalter SH 32	
	Gewicht [kg]: Einsatz für: Ausführung: Schafttyp: Masch. Seit. Aufnahme: Werkzeugaufnahme: Kühlmittel:	0.800 Stechschwert 32 Spannschaft mitte Revolver BMT Zentrierfeder b 20 Spannschaft SH 32 EK

Artikel-Nr.	Bezeichnung	
8 224 14 007	Kombi-Drehstahlhalter Vkt. 20	
	Gewicht [kg]:	2.030
	Zusatzbezeichnung:	180° umsetzbar
	Schafttyp:	BMT
	Masch. Seit. Aufnahme:	Zentrierfeder b 20
	Werkzeugaufnahme:	Vkt. 20
		Vkt. 20
	Kühlmittel:	EK
8 224 14 008	Kombi-Drehstahlhalter Vkt. 3/4"	
	Gewicht [kg]:	1.970
	Zusatzbezeichnung:	180° umsetzbar
	Schafttyp:	BMT
	Masch. Seit. Aufnahme:	Zentrierfeder b 20
	Werkzeugaufnahme:	Vkt. 3/4" (19,05mm)
		Vkt. 3/4" (19,05mm)
	Kühlmittel:	EK
8 224 14 017	Kombi-Drehstahlhalter Vkt. 20	
	Zusatzbezeichnung:	180° umsetzbar
	Ausführung:	kurz
	Schafttyp:	BMT
	Masch. Seit. Aufnahme:	Zentrierfeder b 20
	Werkzeugaufnahme:	Vkt. 20
		Vkt. 20
	Kühlmittel:	EK
8 224 14 024	Kombi-Drehstahlhalter Vkt. 20 IK	
	Gewicht [kg]:	1.970
	Zusatzbezeichnung:	180° umsetzbar
	Schafttyp:	BMT
	Masch. Seit. Aufnahme:	Zentrierfeder b 20
	Werkzeugaufnahme:	Vkt. 20
		Vkt. 20
	Kühlmittel:	IK/EK
	Druck max [bar]:	100
	Hinweis:	Keilleiste
8 224 14 030	Kombi-Drehstahlhalter Vkt. 3/4" IK	
	Gewicht [kg]:	1.700
	Zusatzbezeichnung:	180° umsetzbar
	Schafttyp:	BMT
	Masch. Seit. Aufnahme:	Zentrierfeder b 20
	Werkzeugaufnahme:	Vkt. 3/4" (19,05mm)
		Vkt. 3/4" (19,05mm)
	Kühlmittel:	IK/EK
	Druck max [bar]:	100
	Hinweis:	Keilleiste
8 225 11 006	Abstechhalter Vkt. 20	
	Gewicht [kg]:	0.900
	Einsatz für:	linksschneidende Werkzeuge
	Ausführung:	Schneide seitlich am Revolver
	Schafttyp:	BMT
	Masch. Seit. Aufnahme:	Zentrierfeder b 20
	Werkzeugaufnahme:	Vkt. 20

Artikel-Nr.	Bezeichnung	
	Kühlmittel:	EK
8 225 11 007	Abstechhalter Vkt. 20 Gewicht [kg]: Einsatz für: Ausführung: Schafttyp: Masch. Seit. Aufnahme: Werkzeugaufnahme: Kühlmittel:	0.900 rechtsschneidende Werkzeuge Schneide mitte Revolver BMT Zentrierfeder b 20 Vkt. 20 EK
8 225 11 008	Abstechhalter Vkt. 3/4" Gewicht [kg]: Einsatz für: Ausführung: Schafttyp: Masch. Seit. Aufnahme: Werkzeugaufnahme: Kühlmittel:	0.910 linksschneidende Werkzeuge Schneide seitlich am Revolver BMT Zentrierfeder b 20 Vkt. 3/4" (19,05mm) EK
8 229 15 006	 Aufnahmehalter C 3 IK Gewicht [kg]: Zusatzbezeichnung: Ausführung: Schafttyp: Masch. Seit. Aufnahme: Werkzeugaufnahme: Kühlmittel: Hinweis: Achsversatz [mm]:	1.880 180° umsetzbar rechts BMT Zentrierfeder b 20 heimatec Capto(TM) C 3 IK Einsetzbarkeit prüfen, Werkzeuglänge prüfen! 45
8 240 15 007	Halter für Wendepplattenbohrer 16 IK Gewicht [kg]: Zusatzbezeichnung: Schafttyp: Werkzeugaufnahme: Kühlmittel: Mittenmaß [mm]:	4.540 180° umsetzbar BMT Whistle-Notch (DIN 1835 E) 16 IK 75
8 240 15 024	Spannzangenhalter ER 25 AX UT Zusatzbezeichnung: Schafttyp: Masch. Seit. Aufnahme: Werkzeugaufnahme: Kühlmittel: Mittenmaß [mm]:	180° umsetzbar BMT Zentrierfeder b 20 ER 25 A - u-tec IK/EK 75
8 240 15 042	Aufnahmehalter C 3 IK Gewicht [kg]: Zusatzbezeichnung: Ausführung: Schafttyp: Masch. Seit. Aufnahme: Werkzeugaufnahme: Kühlmittel: Hinweis: Mittenmaß [mm]:	2.300 180° umsetzbar zurückgesetzt; rechts BMT Zentrierfeder b 20 heimatec Capto(TM) C 3 IK Einsetzbarkeit prüfen; Werkzeuglänge beachten! 70

Artikel-Nr.	Bezeichnung	
8 240 15 043	Aufnahmehalter C 3 IK	
	Gewicht [kg]:	2.470
	Zusatzbezeichnung:	180° umsetzbar
	Ausführung:	rechts
	Schafttyp:	BMT
	Masch. Seit. Aufnahme:	Zentrierfeder b 20
	Werkzeugaufnahme:	heimatec Capto(TM) C 3
	Kühlmittel:	IK
	Hinweis:	Einsetzbarkeit prüfen; Werkzeuglänge beachten
	Mittenmaß [mm]:	70
8 240 16 007	Bohrstangenhalter Ø 20	
	Gewicht [kg]:	2.130
	Zusatzbezeichnung:	180° umsetzbar
	Schafttyp:	BMT
	Masch. Seit. Aufnahme:	Zentrierfeder b 20
	Werkzeugaufnahme:	Ø 20
	Kühlmittel:	IK/EK
	Mittenmaß [mm]:	75
8 240 16 068	Aufnahmehalter C 4 IK	
	Zusatzbezeichnung:	180° umsetzbar
	Ausführung:	zurückgesetzt; rechts
	Schafttyp:	BMT
	Masch. Seit. Aufnahme:	Zentrierfeder b 20
	Werkzeugaufnahme:	heimatec Capto(TM) C 4
	Kühlmittel:	IK
	Druck max [bar]:	100
	Hinweis:	Einsetzbarkeit prüfen; Werkzeuglänge beachten!
	Mittenmaß [mm]:	75
8 240 17 009	Bohrstangenhalter Ø 25	
	Gewicht [kg]:	1.740
	Masch. Seit. Aufnahme:	Zentrierfeder b 20
	Werkzeugaufnahme:	Ø 25
	Kühlmittel:	IK/EK
	Mittenmaß [mm]:	60
8 240 17 020	Bohrstangenhalter Ø 25	
	Gewicht [kg]:	2.050
	Zusatzbezeichnung:	180° umsetzbar
	Schafttyp:	BMT
	Masch. Seit. Aufnahme:	Zentrierfeder b 20
	Werkzeugaufnahme:	Ø 25
	Kühlmittel:	IK/EK
	Mittenmaß [mm]:	75
8 240 17 083	Bohrstangenhalter Ø 25	
	Zusatzbezeichnung:	180° umsetzbar Sonder
	Ausführung:	zurückgesetzt
	Schafttyp:	BMT
	Masch. Seit. Aufnahme:	Zentrierfeder b 20
	Werkzeugaufnahme:	Ø 25
	Kühlmittel:	IK/EK
	Hinweis:	Werkzeugaufnahme auf Revolvermitte

Artikel-Nr.	Bezeichnung	
	Mittenmaß [mm]:	60
8 240 18 027	Bohrstangenhalter Ø 32	
	Gewicht [kg]:	2.900
	Zusatzbezeichnung:	180° umsetzbar
	Ausführung:	zurückgesetzt
	Schafttyp:	BMT
	Masch. Seit. Aufnahme:	Zentrierfeder b 20
	Werkzeugaufnahme:	Ø 32
	Kühlmittel:	IK/EK
	Hinweis:	Werkzeugaufnahme auf Revolvermitte
	Mittenmaß [mm]:	60
8 240 18 048	Bohrstangenhalter Ø 1 1/4 "	
	Gewicht [kg]:	2.750
	Zusatzbezeichnung:	180° umsetzbar
	Ausführung:	zurückgesetzt
	Schafttyp:	BMT
	Masch. Seit. Aufnahme:	Zentrierfeder b 20
	Werkzeugaufnahme:	Ø 1 1/4" (31,75mm)
	Kühlmittel:	IK/EK
	Hinweis:	Werkzeugaufnahme auf Revolvermitte
	Mittenmaß [mm]:	60
8 244 11 003	Plandrehhalter Vkt. 20	
	Gewicht [kg]:	2.550
	Zusatzbezeichnung:	180° umsetzbar
	Schafttyp:	BMT
	Masch. Seit. Aufnahme:	Zentrierfeder b 20
	Werkzeugaufnahme:	Vkt. 20
	Kühlmittel:	EK
8 244 11 006	Plandrehhalter Vkt. 3/4"	
	Gewicht [kg]:	2.460
	Zusatzbezeichnung:	180° umsetzbar
	Schafttyp:	BMT
	Masch. Seit. Aufnahme:	Zentrierfeder b 20
	Werkzeugaufnahme:	Vkt. 3/4" (19,05mm)
	Kühlmittel:	EK
8 249 15 014	Doppel-Aufnahmehalter C 3 IK	
	Gewicht [kg]:	3.500
	Zusatzbezeichnung:	180° umsetzbar
	Einsatz für:	Haupt- und Gegenspindel
	Schafttyp:	BMT
	Masch. Seit. Aufnahme:	Zentrierfeder b 20
	Werkzeugaufnahme:	heimatec Capto(TM) C 3
		heimatec Capto(TM) C 3
	Kühlmittel:	IK
	Hinweis:	Einsetzbarkeit prüfen!; Werkzeuglänge beachten!
	Mittenmaß [mm]:	70

Artikel-Nr.	Bezeichnung	
8 251 11 004	Doppel-Drehstahlhalter Vkt. 20 	Gewicht [kg]: 3.250
		Zusatzbezeichnung: 180° umsetzbar
	Einsatz für: rechtsschneidende Wzge	
	Schafttyp: BMT	
	Masch. Seit. Aufnahme: Zentrierfeder b 20	
	Werkzeugaufnahme: Vkt. 20	
		Vkt. 20
	Kühlmittel: EK	
8 251 11 008	Doppel-Drehstahlhalter Vkt. 3/4"	Gewicht [kg]: 3.240
		Zusatzbezeichnung: 180° umsetzbar
	Einsatz für: rechtsschneidende Werkzeuge	
	Schafttyp: BMT	
	Masch. Seit. Aufnahme: Zentrierfeder b 20	
	Werkzeugaufnahme: Vkt. 3/4" (19,05mm)	
		Vkt. 3/4" (19,05mm)
	Kühlmittel: EK	
8 251 14 099	Kombi-Doppel-Drehstahlhalter Vkt. 20 IK 	Gewicht [kg]: 3.140
		Zusatzbezeichnung: 180° umsetzbar
	Schafttyp: BMT	
	Masch. Seit. Aufnahme: Zentrierfeder b 20	
	Werkzeugaufnahme: Vkt. 20	
		Vkt. 20
		Vkt. 20
		Vkt. 20
	Kühlmittel: IK/EK	
	Druck max [bar]: 100	
	Hinweis: Keilleiste	
8 253 17 006	Doppel-Bohrstangenhalter Ø 25	Gewicht [kg]: 1.890
		Schafttyp: BMT
	Masch. Seit. Aufnahme: Zentrierfeder b 20	
	Werkzeugaufnahme: Ø 25	
		Ø 25
	Kühlmittel: IK/EK	
	Mittenmaß [mm]: 39/75	
8 254 11 000	Mehrfach-Plandrehhalter 3x Vkt. 20	Gewicht [kg]: 3.370
		Einsatz für: Haupt- und Gegenspindel
	Schafttyp: BMT	
	Masch. Seit. Aufnahme: Zentrierfeder b 20	
	Werkzeugaufnahme: Vkt. 20	
		Vkt. 20 - 15°
		Vkt. 20 - 15°
	Kühlmittel: EK	
	Mittenmaß [mm]: 70	

Nakamura

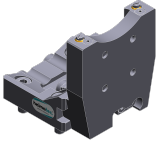
TW- 8 MM/ML/MR

Artikel-Nr.	Bezeichnung	
8 259 11 002	Mehrfach-Drehstahlhalter 2x Vkt. 20	
		Gewicht [kg]: 2.080 Zusatzbezeichnung: 180° umsetzbar Ausführung: Y-versetzt Schafttyp: BMT Masch. Seit. Aufnahme: Zentrierfeder b 20 Werkzeugaufnahme: Vkt. 20 Vkt. 20 Kühlmittel: EK
8 261 18 006	Stahlhalter für Zentriereinsatz	
		Gewicht [kg]: 2.600 Zusatzbezeichnung: 180° umsetzbar Schafttyp: BMT Masch. Seit. Aufnahme: Zentriernut b 20 Werkzeugaufnahme: Ø 32 Kühlmittel: EK Hinweis: Preis ohne Zentrierspitze Mittenmaß [mm]: 60
8 320 12 007	Abstechhalter höhenverstellbar SH 26 IK	
		Gewicht [kg]: 1.230 Zusatzbezeichnung: 180° umsetzbar Schafttyp: BMT Masch. Seit. Aufnahme: Zentrierfeder b 20 Werkzeugaufnahme: Spannschaft SH 26 Kühlmittel: IK/EK Druck max [bar]: 70
8 320 12 008	Abstechhalter höhenverstellbar SH 26 IK	
		Gewicht [kg]: 1.380 Zusatzbezeichnung: 180° umsetzbar Schafttyp: BMT Masch. Seit. Aufnahme: Zentrierfeder b 20 Werkzeugaufnahme: Spannschaft SH 26 Kühlmittel: IK/EK Druck max [bar]: 70 Hinweis: Spannschaft innenliegend
8 320 13 003	Abstechhalter höhenverstellbar SH 32 IK	
		Gewicht [kg]: 1.300 Zusatzbezeichnung: 180° umsetzbar Schafttyp: BMT Masch. Seit. Aufnahme: Zentrierfeder b 20 Werkzeugaufnahme: Spannschaft SH 32 Kühlmittel: IK/EK Druck max [bar]: 70
8 320 13 013	Abstechhalter höhenverstellbar SH 32 IK	
		Gewicht [kg]: 1.580 Zusatzbezeichnung: 180° umsetzbar Schafttyp: BMT Masch. Seit. Aufnahme: Zentrierfeder b 20 Werkzeugaufnahme: Spannschaft SH 32 Kühlmittel: IK/EK Druck max [bar]: 70

Artikel-Nr.	Bezeichnung
-------------	-------------

Hinweis: mit zurückgesetzter Schwertaufnahme; Einsetzbarkeit

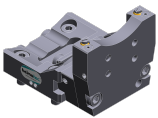
8 320 13 014



Abstechhalter höhenverstellbar SH 32 IK

Gewicht [kg]: 1.490
 Zusatzbezeichnung: 180° umsetzbar
 Schafttyp: BMT
 Masch. Seit. Aufnahme: Zentrierfeder b 20
 Werkzeugaufnahme: Spannschaft SH 32
 Kühlmittel: IK/EK
 Druck max [bar]: 70
 Hinweis: Spannschaft innenliegend

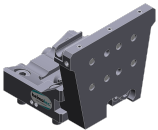
8 320 13 032



Abstechhalter höhenverstellbar SH 32 IK

Gewicht [kg]: 1.430
 Zusatzbezeichnung: 180° umsetzbar
 Schafttyp: BMT
 Masch. Seit. Aufnahme: Zentrierfeder b 20
 Werkzeugaufnahme: Spannschaft SH 32
 Kühlmittel: IK/EK
 Druck max [bar]: 70
 Hinweis: Spannschaft innenliegend; Schwert durchsteckbar

8 320 19 008



Abstechhalter höhenverstellbar 845 IK

Gewicht [kg]: 1.500
 Zusatzbezeichnung: 180° umsetzbar
 Schafttyp: BMT
 Masch. Seit. Aufnahme: Zentrierfeder b 20
 Werkzeugaufnahme:  System 845
 Kühlmittel: IK
 Druck max [bar]: 70
 Hinweis: Spannschaft innenliegend



heimatec.u-tec®

heimatec.de

Produkte / Werkzeugwechselsysteme /
Wechselsystem u-tec®



Ausführungen siehe Katalog



heimatec.easy-quick

heimatec.de

Produkte / Werkzeugwechselsysteme /
Schnellwechselsystem easy-quick HT



Ausführungen siehe Katalog



heimatec.Capto™

heimatec.de

Produkte / Werkzeugwechselsysteme /
Schnellwechselsystem heimatec.Capto™



Ausführungen siehe Katalog



heimatec.accessories

heimatec.de

Produkte / Zubehör



Ausführungen siehe Katalog





● heimatec-Niederlassungen

○ unsere weltweiten Vertretungen

heimatec[®]

heimatec GmbH
Präzisionswerkzeuge
Carl-Benz-Str. 4
77871 Renchen
Deutschland

T +49 7843 9466 0
www.heimatec.de
info@heimatec.de

Die Kontaktdaten unserer weltweiten Handelspartner finden Sie auf unserer Internetseite:
<https://heimatec.com/handelspartner>