

Nakamura

TW- 8

MM/ML/MR



Technologie de pointe HEIMATEC - Outils et systèmes pour l'usinage productif en tournage et fraisage

HEIMATEC fait partie des leaders internationaux en technologie et qualité des outils de précision et est spécialisé dans le développement et la fabrication d'outils fixes et porte-outils motorisés de haute précision pour les tours CNC, les centres de tournage-fraisage CNC et les centres d'usinage CNC.

La gamme de produits* s'étend des porte-outils BMT et VDI statiques aux outils motorisés, en passant par des solutions individuelles hautement complexes adaptées aux besoins des clients. HEIMATEC, dont le siège est à RENCHEN, possède une filiale en Asie et Inde ainsi que de nombreuses représentations et partenaires commerciaux répartis dans le monde entier.

*NOS PRODUITS

Porte-outils fixes

Unités d'outils motorisés

Outils de précision

Outils pour centres de tournage et d'usinage

Outils pour automates de décolletage

Systèmes de changement d'outils et systèmes de changement rapide

Systèmes d'outils pour la fabrication de dentures



Gestion numérique des outils

L'œuvre du catalogue, y compris toutes ses parties, est protégée par le droit d'auteur. Toute exploitation en dehors des limites étroites de la loi sur le droit d'auteur est interdite sans l'accord des titulaires des droits et est passible de sanctions. Cela s'applique notamment aux reproductions, traductions, microfilmages et à l'enregistrement et au traitement au moyen de systèmes électroniques.

HEIMATEC GmbH se réserve le droit d'apporter des modifications techniques à tout moment et sans préavis. Cela s'applique notamment aux adaptations de nouvelles normes internationales aux modifications, aux développements de nos produits et aux différents processus de fabrication.


La version actuelle de nos conditions générales de vente (CGV) est disponible sur notre site web.

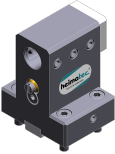
N° d'article	Désignation	
8 010 44 012	Tête de perçage et de fraisage axiale ER 16	
	Poids [kg]:	1.520
	Entraînement d'outil:	Pignon conique
	Taille du cylindre [mm]:	42.00
	Type d'arbre:	BMT
	Interface de broche:	ER 16
	Rapport de démultiplication [i]:	1:1
	Couple max [Nm]:	12
	Vitesse max [1/min]:	6000
	Sens de rotation:	identique
	Lubrification:	EXT
8 010 44 028	Tête de perçage et de fraisage axiale ER 20	
	Entraînement d'outil:	Pignon conique
	Taille du cylindre [mm]:	42.00
	Type d'arbre:	BMT
	Interface de broche:	ER 20
	Rapport de démultiplication [i]:	1:1
	Couple max [Nm]:	12
	Vitesse max [1/min]:	6000
	Sens de rotation:	identique
	Lubrification:	EXT
8 010 44 062	Tête de perçage et de fraisage axiale ER 16 AX UT	
	Poids [kg]:	1.520
	Entraînement d'outil:	Pignon conique
	Taille du cylindre [mm]:	42.00
	Type d'arbre:	BMT
	Interface de broche:	ER 16 A - u-tec
	Rapport de démultiplication [i]:	1:1
	Couple max [Nm]:	12
	Vitesse max [1/min]:	6000
	Sens de rotation:	identique
	Lubrification:	EXT
8 030 44 016	Tête de perçage et de fraisage radiale ER 16	
	Poids [kg]:	3.540
	Entraînement d'outil:	Pignon conique
	Taille du cylindre [mm]:	42.00
	Type d'arbre:	BMT
	Interface de broche:	ER 16
	Rapport de démultiplication [i]:	1:1
	Couple max [Nm]:	12
	Vitesse max [1/min]:	6000
	Sens de rotation:	opposé
	Lubrification:	EXT
	Distance au centre [mm]:	60
8 030 44 020	Tête de perçage et de fraisage radiale ER 20	
	Poids [kg]:	3.580
	Entraînement d'outil:	Pignon conique
	Taille du cylindre [mm]:	42.00
	Type d'arbre:	BMT
	Interface de broche:	ER 20
	Rapport de démultiplication [i]:	1:1
	Couple max [Nm]:	12
	Vitesse max [1/min]:	6000
	Sens de rotation:	opposé

N° d'article	Désignation	
	Lubrification:	EXT
	Distance au centre [mm]:	60
8 030 44 071	Tête de perçage et de fraisage radiale ER 16 AX UT	
	Poids [kg]:	3.510
	Entraînement d'outil:	Pignon conique
	Taille du cylindre [mm]:	42.00
	Type d'arbre:	BMT
	Interface de broche:	ER 16 A - u-tec
	Rapport de démultiplication [i]:	1:1
	Couple max [Nm]:	12
	Vitesse max [1/min]:	6000
	Sens de rotation:	opposé
	Lubrification:	EXT
	Distance au centre [mm]:	60
8 043 43 003	Tête pivotante + 90° adj. ER11 AX	
	Poids [kg]:	4.280
	Notation:	désaxé
	Version:	Special
	Entraînement d'outil:	Pignon conique
	Taille du cylindre [mm]:	42.00
	Type d'arbre:	BMT
	Interface de broche:	ER 11 A
	Rapport de démultiplication [i]:	1:1
	Couple max [Nm]:	10
	Vitesse max [1/min]:	6000
	Sens de rotation:	opposé
	Lubrification:	EXT
	Remarque:	Note working range
	Distance au centre [mm]:	25
	Décalage de l'axe [mm]:	72
8 200 03 011	Plaque de protection	
	Poids [kg]:	0.214
	Type d'arbre:	BMT
8 202 10 005	Plaque de base logement longitudinal FN 12	
	Poids [kg]:	0.720
	Notation:	180° reversible
	Type d'arbre:	BMT
	Machine. Seit. réception:	Ressort de centrage b 20
	Interface de broche:	Interface FN 12
	Lubrification:	EXT
8 224 11 012	Porte-outil à tronçonner sq. 20	
	Poids [kg]:	0.920
	Insert pour:	right cutting tools
	Version:	Edge on side of turret
	Type d'arbre:	BMT
	Machine. Seit. réception:	Ressort de centrage b 20
	Interface de broche:	Sq. 20
	Lubrification:	EXT

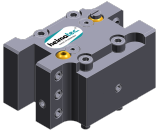
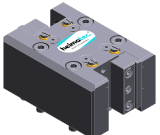
N° d'article	Désignation	
8 224 11 013	Porte-outil à tronçonner sq. 20	
	Poids [kg]: Insert pour: Version: Type d'arbre: Machine. Seit. réception: Interface de broche: Lubrification:	0.890 left cutting tools Edge on center of turret BMT Ressort de centrage b 20 Sq. 20 EXT
8 224 11 014	Porte-barres de tournage sq. 3/4"	
	Insert pour: Version: Type d'arbre: Machine. Seit. réception: Interface de broche: Lubrification:	left cutting tools Edge on center of turret BMT Ressort de centrage b 20 Sq. 3/4" (19,05mm) EXT
8 224 11 015	Porte-outil à tronçonner sq. 3/4"	
	Poids [kg]: Insert pour: Version: Type d'arbre: Machine. Seit. réception: Interface de broche: Lubrification:	0.900 right cutting tools Edge on side of turret BMT Ressort de centrage b 20 Sq. 3/4" (19,05mm) EXT
8 224 12 008	Porte-outil à tronçonner SH 26	
	Poids [kg]: Insert pour: Version: Type d'arbre: Machine. Seit. réception: Interface de broche: Lubrification:	1.010 Lame de tronçonnage 26 Serrage d'outil au milieu revolver BMT Ressort de centrage b 20 Serrage d'outil SH 26 EXT
8 224 12 009	Porte-outil à tronçonner SH 26	
	Poids [kg]: Insert pour: Version: Type d'arbre: Machine. Seit. réception: Interface de broche: Lubrification:	1.120 pour lame de tronçonnage 26 Serrage d'outil sur le côté du revolver BMT Ressort de centrage b 20 Serrage d'outil SH 26 EXT
8 224 13 006	Porte-outil à tronçonner SH 32	
	Poids [kg]: Insert pour: Version: Type d'arbre: Machine. Seit. réception: Interface de broche: Lubrification:	0.800 Lame de tronçonnage 32 Serrage d'outil au milieu revolver BMT Ressort de centrage b 20 Serrage d'outil SH 32 EXT

N° d'article	Désignation	
8 224 14 007	Porte-outil combiné sq. 20	
	Poids [kg]:	2.030
	Notation:	180° reversible
	Type d'arbre:	BMT
	Machine. Seit. réception:	Ressort de centrage b 20
	Interface de broche:	Sq. 20
		Sq. 20
	Lubrification:	EXT
8 224 14 008	Porte-outil combiné sq. 3/4"	
	Poids [kg]:	1.970
	Notation:	180° reversible
	Type d'arbre:	BMT
	Machine. Seit. réception:	Ressort de centrage b 20
	Interface de broche:	Sq. 3/4" (19,05mm)
		Sq. 3/4" (19,05mm)
	Lubrification:	EXT
8 224 14 017	Porte-outil combiné sq. 20	
	Notation:	180° reversible
	Version:	short
	Type d'arbre:	BMT
	Machine. Seit. réception:	Ressort de centrage b 20
	Interface de broche:	Sq. 20
		Sq. 20
	Lubrification:	EXT
8 224 14 024	Porte-outil combiné sq. 20 int	
	Poids [kg]:	1.970
	Notation:	180° reversible
	Type d'arbre:	BMT
	Machine. Seit. réception:	Ressort de centrage b 20
	Interface de broche:	Sq. 20
		Sq. 20
	Lubrification:	Int/ext
	Pression max [bar]:	100
	Remarque:	Key rail
8 224 14 030	Porte-outil combiné sq. 3/4" int	
	Poids [kg]:	1.700
	Notation:	180° reversible
	Type d'arbre:	BMT
	Machine. Seit. réception:	Ressort de centrage b 20
	Interface de broche:	Sq. 3/4" (19,05mm)
		Sq. 3/4" (19,05mm)
	Lubrification:	Int/ext
	Pression max [bar]:	100
	Remarque:	Key rail
8 225 11 006	Porte-outil à tronçonner sq. 20	
	Poids [kg]:	0.900
	Insert pour:	left cutting tools
	Version:	Edge on side of turret
	Type d'arbre:	BMT
	Machine. Seit. réception:	Ressort de centrage b 20
	Interface de broche:	Sq. 20

N° d'article	Désignation	
	Lubrification:	EXT
8 225 11 007	Porte-outil à tronçonner sq. 20	
	Poids [kg]:	0.900
	Insert pour:	right cutting tools
	Version:	Edge on center of turret
	Type d'arbre:	BMT
	Machine. Seit. réception:	Ressort de centrage b 20
	Interface de broche:	Sq. 20
	Lubrification:	EXT
8 225 11 008	Porte-outil à tronçonner sq. 3/4"	
	Poids [kg]:	0.910
	Insert pour:	left cutting tools
	Version:	Edge on side of turret
	Type d'arbre:	BMT
	Machine. Seit. réception:	Ressort de centrage b 20
	Interface de broche:	Sq. 3/4" (19,05mm)
	Lubrification:	EXT
8 229 15 006	Outil de base C 3 int	
	Poids [kg]:	1.880
	Notation:	180° reversible
	Version:	right
	Type d'arbre:	BMT
	Machine. Seit. réception:	Ressort de centrage b 20
	Interface de broche:	heimatec Capto(TM) C 3
	Lubrification:	INT
	Remarque:	Vérifier l'utilisabilité, longueur de l'outil check!
	Décalage de l'axe [mm]:	45
8 240 15 007	Insert drill holder 16 int	
	Poids [kg]:	4.540
	Notation:	180° reversible
	Type d'arbre:	BMT
	Interface de broche:	Whistle-Notch (DIN 1835 E) 16
	Lubrification:	INT
	Distance au centre [mm]:	75
8 240 15 024	Mandrin à pinces ER 25 AX UT	
	Notation:	180° reversible
	Type d'arbre:	BMT
	Machine. Seit. réception:	Ressort de centrage b 20
	Interface de broche:	ER 25 A - u-tec
	Lubrification:	Int/ext
	Distance au centre [mm]:	75
8 240 15 042	Outil de base C 3 int	
	Poids [kg]:	2.300
	Notation:	180° reversible
	Version:	reculé; right
	Type d'arbre:	BMT
	Machine. Seit. réception:	Ressort de centrage b 20
	Interface de broche:	heimatec Capto(TM) C 3
	Lubrification:	INT
	Remarque:	Vérifier l'utilisabilité; Respecter la longueur de l'outil !
	Distance au centre [mm]:	70

N° d'article	Désignation	
8 240 15 043	Outil de base C 3 int	
	Poids [kg]: Notation: Version: Type d'arbre: Machine. Seit. réception: Interface de broche: Lubrification: Remarque: Distance au centre [mm]:	2.470 180° reversible right BMT Ressort de centrage b 20 heimatec Capto(TM) C 3 INT Vérifier l'utilisabilité; respecter la longueur de l'outil 70
8 240 16 007	Porte-outils pour barre d'alésage Ø 20	
	Poids [kg]: Notation: Type d'arbre: Machine. Seit. réception: Interface de broche: Lubrification: Distance au centre [mm]:	2.130 180° reversible BMT Ressort de centrage b 20 Ø 20 Int/ext 75
8 240 16 068	Outil de base C 4 int	
	Notation: Version: Type d'arbre: Machine. Seit. réception: Interface de broche: Lubrification: Pression max [bar]: Remarque: Distance au centre [mm]:	180° reversible reculé; right BMT Ressort de centrage b 20 heimatec Capto(TM) C 4 INT 100 Vérifier l'utilisabilité; Respecter la longueur de l'outil ! 75
8 240 17 009	Porte-outils pour barre d'alésage Ø 25	
	Poids [kg]: Machine. Seit. réception: Interface de broche: Lubrification: Distance au centre [mm]:	1.740 Ressort de centrage b 20 Ø 25 Int/ext 60
8 240 17 020	Porte-outils pour barre d'alésage Ø 25	
	Poids [kg]: Notation: Type d'arbre: Machine. Seit. réception: Interface de broche: Lubrification: Distance au centre [mm]:	2.050 180° reversible BMT Ressort de centrage b 20 Ø 25 Int/ext 75
8 240 17 083	Porte-outils pour barre d'alésage Ø 25	
	Notation: Version: Type d'arbre: Machine. Seit. réception: Interface de broche: Lubrification: Remarque:	180° reversible special reculé BMT Ressort de centrage b 20 Ø 25 Int/ext Tool holder on turret center

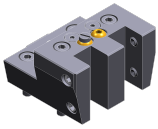
N° d'article	Désignation	
	Distance au centre [mm]:	60
8 240 18 027	Porte-outils pour barre d'alésage Ø 32	
	Poids [kg]:	2.900
	Notation:	180° reversible
	Version:	reculé
	Type d'arbre:	BMT
	Machine. Seit. réception:	Ressort de centrage b 20
	Interface de broche:	Ø 32
	Lubrification:	Int/ext
	Remarque:	Tool holder on turret center
	Distance au centre [mm]:	60
8 240 18 048	Porte-outils pour barre d'alésage Ø 1 1/4 "	
	Poids [kg]:	2.750
	Notation:	180° reversible
	Version:	reculé
	Type d'arbre:	BMT
	Machine. Seit. réception:	Ressort de centrage b 20
	Interface de broche:	Ø 1 1/4" (31,75mm)
	Lubrification:	Int/ext
	Remarque:	Tool holder on turret center
	Distance au centre [mm]:	60
8 244 11 003	Porte-outil à dresser la face sq. 20	
	Poids [kg]:	2.550
	Notation:	180° reversible
	Type d'arbre:	BMT
	Machine. Seit. réception:	Ressort de centrage b 20
	Interface de broche:	Sq. 20
	Lubrification:	EXT
8 244 11 006	Porte-outil à dresser la face sq. 3/4"	
	Poids [kg]:	2.460
	Notation:	180° reversible
	Type d'arbre:	BMT
	Machine. Seit. réception:	Ressort de centrage b 20
	Interface de broche:	Sq. 3/4" (19,05mm)
	Lubrification:	EXT
8 249 15 014	Double tool holder C 3 int	
	Poids [kg]:	3.500
	Notation:	180° reversible
	Insert pour:	Principale and sub spindle
	Type d'arbre:	BMT
	Machine. Seit. réception:	Ressort de centrage b 20
	Interface de broche:	heimatec Capto(TM) C 3
		heimatec Capto(TM) C 3
	Lubrification:	INT
	Remarque:	Vérifier l'utilisabilité!; Respecter la longueur de l'outil !
	Distance au centre [mm]:	70

N° d'article	Désignation	
8 251 11 004	Double porte-outil sq. 20	
		Poids [kg]: 3.250 Notation: 180° reversible Insert pour: right cutting tools Type d'arbre: BMT Machine. Seit. réception: Ressort de centrage b 20 Interface de broche: Sq. 20 Sq. 20 Lubrification: EXT
8 251 11 008	Double porte-outil sq. 3/4"	Poids [kg]: 3.240 Notation: 180° reversible Insert pour: right cutting tools Type d'arbre: BMT Machine. Seit. réception: Ressort de centrage b 20 Interface de broche: Sq. 3/4" (19,05mm) Sq. 3/4" (19,05mm) Lubrification: EXT
8 251 14 099	Double porte-outil combiné sq. 20 int	
		Poids [kg]: 3.140 Notation: 180° reversible Type d'arbre: BMT Machine. Seit. réception: Ressort de centrage b 20 Interface de broche: Sq. 20 Sq. 20 Sq. 20 Sq. 20 Lubrification: Int/ext Pression max [bar]: 100 Remarque: Key rail
8 253 17 006	Double porte-foret Ø 25	Poids [kg]: 1.890 Type d'arbre: BMT Machine. Seit. réception: Ressort de centrage b 20 Interface de broche: Ø 25 Ø 25 Lubrification: Int/ext Distance au centre [mm]: 39/75
8 254 11 000	Porte-outil multiple à dresser la face 3x sq. 20	Poids [kg]: 3.370 Insert pour: Principale and sub spindle Type d'arbre: BMT Machine. Seit. réception: Ressort de centrage b 20 Interface de broche: Sq. 20 Sq. 20 - 15° Sq. 20 - 15° Lubrification: EXT Distance au centre [mm]: 70

N° d'article Désignation

8 259 11 002

Porte-outil à usage multiple 2x sq. 20



Poids [kg]: 2.080
Notation: 180° reversible
Version: Y-axes offset
Type d'arbre: BMT
Machine. Seit. réception: Ressort de centrage b 20
Interface de broche: Sq. 20
Sq. 20
Lubrification: EXT

8 261 18 006

Tool holder for centering insert



Poids [kg]: 2.600
Notation: 180° reversible
Type d'arbre: BMT
Machine. Seit. réception: Centering key slot b 20
Interface de broche: Ø 32
Lubrification: EXT
Remarque: Prix sans pointe à centrer
Distance au centre [mm]: 60

8 320 12 007

Porte-outil à tronçonner à hauteur réglable SH 26 int

Poids [kg]: 1.230
Notation: 180° reversible
Type d'arbre: BMT
Machine. Seit. réception: Ressort de centrage b 20
Interface de broche: Serrage d'outil SH 26
Lubrification: Int/ext
Pression max [bar]: 70

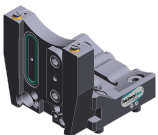
8 320 12 008

Porte-outil à tronçonner à hauteur réglable SH 26 int

Poids [kg]: 1.380
Notation: 180° reversible
Type d'arbre: BMT
Machine. Seit. réception: Ressort de centrage b 20
Interface de broche: Serrage d'outil SH 26
Lubrification: Int/ext
Pression max [bar]: 70
Remarque: Serrage d'outil internal

8 320 13 003

Porte-outil à tronçonner à hauteur réglable SH 32 int



Poids [kg]: 1.300
Notation: 180° reversible
Type d'arbre: BMT
Machine. Seit. réception: Ressort de centrage b 20
Interface de broche: Serrage d'outil SH 32
Lubrification: Int/ext
Pression max [bar]: 70

8 320 13 013

Porte-outil à tronçonner à hauteur réglable SH 32 int

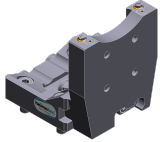
Poids [kg]: 1.580
Notation: 180° reversible
Type d'arbre: BMT
Machine. Seit. réception: Ressort de centrage b 20
Interface de broche: Serrage d'outil SH 32
Lubrification: Int/ext
Pression max [bar]: 70

N° d'article

Désignation

Remarque: avec offset cut-off tool holder; utilisabilité

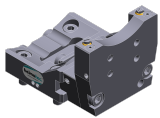
8 320 13 014



Porte-outil à tronçonner à hauteur réglable SH 32 int

Poids [kg]: 1.490
 Notation: 180° reversible
 Type d'arbre: BMT
 Machine. Seit. réception: Ressort de centrage b 20
 Interface de broche: Serrage d'outil SH 32
 Lubrification: Int/ext
 Pression max [bar]: 70
 Remarque: Serrage d'outil internal

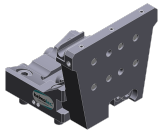
8 320 13 032




Porte-outil à tronçonner à hauteur réglable SH 32 int

Poids [kg]: 1.430
 Notation: 180° reversible
 Type d'arbre: BMT
 Machine. Seit. réception: Ressort de centrage b 20
 Interface de broche: Serrage d'outil SH 32
 Lubrification: Int/ext
 Pression max [bar]: 70
 Remarque: Serrage d'outil internal; cut-off tool able to penetrate the tool holder body

8 320 19 008



Porte-outil à tronçonner à hauteur réglable 845 int

Poids [kg]: 1.500
 Notation: 180° reversible
 Type d'arbre: BMT
 Machine. Seit. réception: Ressort de centrage b 20
 Interface de broche:  System 845
 Lubrification: INT
 Pression max [bar]: 70
 Remarque: Serrage d'outil internal



heimatec.u-tec®

heimatec.com

Produits / Systèmes de changement d'outils /
Système de changement u-tec®



versions voir catalogue



heimatec.easy-quick

heimatec.com

Produits / Systèmes de changement d'outils /
Système de changement rapide easy-quick HT



versions voir catalogue



heimatec.Capto™

heimatec.com

Produits / Systèmes de changement d'outils /
Système de changement rapide heimatec.Capto™



versions voir catalogue



heimatec.accessories

heimatec.com

Produits / Accessoires



versions voir catalogue





● succursales HEIMATEC

○ nos représentations dans le monde entier

heimatec[®]

Siège
heimatec GmbH
Outils de précision
Carl-Benz-Str. 4
77871 Renchen
Allemagne

Vous trouverez les coordonnées de nos partenaires commerciaux dans le monde entier sur
notre site internet : <https://heimatec.com/partners>

T+49 7843 9466 0
www.heimatec.com
info@heimatec.com