

Werkzeugkatalog

Tool Catalogue



Nakamura

62er Revolver (44) / 62 turret (44)

NTJ 100



Hightech von heimatec – Werkzeuge und Systeme für die produktive Dreh- und Fräsbearbeitung

heimatec ist auf die Entwicklung und Herstellung von hochpräzisen festen und angetriebenen Werkzeugen für alle CNC-Drehmaschinen, CNC-Dreh-Fräszentren und CNC-Bearbeitungszentren spezialisiert.

Die Produktpalette* reicht von festen BMT- und VDI-Werkzeughaltern über angetriebene Werkzeuge bis hin zur hochkomplexen, kundenbezogenen Individuallösung. heimatec, mit Hauptsitz in Renchen, besitzt eigene Tochterunternehmen in den USA, Indien, Russland, Singapur und China und verfügt über ein weltweites Netz an Handelspartnern.

*UNSERE PRODUKTE:

- Feste Werkzeughalter
- Angetriebene Werkzeugeinheiten
- Präzisionswerkzeuge
- Werkzeuge für Dreh- und Bearbeitungszentren
- Werkzeuge für Langdrehautomaten
- Werkzeugwechsel- und Schnellwechselsysteme
- Werkzeugsysteme für die Verzahnungsherstellung
- Digitales Werkzeugmanagement

Das Katalog-Werk einschließlich aller seiner Teile ist urheberrechtlich geschützt. Jede Verwertung außerhalb der engen Grenzen des Urheberrechtsgesetzes ist ohne Zustimmung der Rechteinhaber unzulässig und strafbar. Das gilt insbesondere für Vervielfältigungen, Übersetzungen, Mikroverfilmungen und die Einspeicherung und Verarbeitung in elektronischen Systemen.

heimatec® GmbH behält sich Änderungen technischer Art jederzeit ohne Vorankündigung vor. Dies gilt insbesondere bei Anpassungen an neue oder geänderte internationale Normen oder bei Weiterentwicklungen unserer Produkte oder Herstellungsprozesse.

Die aktuelle Version unserer Allgemeinen Geschäftsbedingungen (AGB) finden Sie auf unserer Internetseite.

High-tech from heimatec – Tools and systems for productive turning and milling

heimatec specialises in the development and manufacture of high-precision static and driven tools for all CNC lathes, CNC turning and milling centres and CNC machining centres.

The product range* extends from static BMT and VDI tool holders to driven tools and highly complex customised solutions. heimatec, headquartered in Renchen, has its own subsidiaries in the USA, India, Russia, Singapore and China and has a worldwide network of trading partners.

*OUR PRODUCTS:

- Static tool holders
- Live tool units
- Precision tools
- Tools for turning and machining centres
- Tools for swiss type lathes
- Tool changing and quick-change systems
- Tool systems for gear production
- Digital tool management

This catalogue, including all its parts, is protected by copyright. Any use outside the restricted limitations of the Copyright Act without the consent of heimatec is inadmissible and liable to prosecution. This applies in particular to duplication, translation, microfilming and storage and processing in electronic systems.

heimatec® GmbH reserves the right to make technical changes at any time without giving prior notice. This applies in particular to adjustments at any time to meet new or changed international standards, or in case of further developments of our products or manufacturing processes.

The current version of our General Terms and Conditions can be found on our website.

Lieferprogramm / delivery programme - standard

feste Werkzeuge / static tool holders



**Kombi-Drehstahlhalter
universal turning holder**

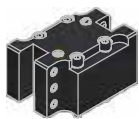
8 224 14 007	Vierkant/square 20	EK
8 224 14 008	Vierkant/square 3/4"	EK



**Kombi-Drehstahlhalter
universal turning holder**

oberer Revolver / upper turret

8 224 04 020	Vierkant/square 20	EK
8 224 04 021	Vierkant/square 3/4"	EK



**Doppel-Drehstahlhalter
double turning holder**

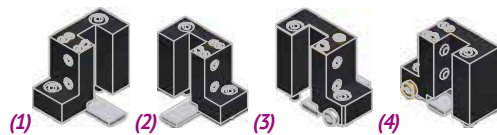
unterer Revolver / lower turret

8 251 11 004	2x Vierkant/square 20	EK
8 251 11 008	2x Vierkant/square 3/4"	EK



**Abstechhalter / Drehhalter
cut-off holder / turning holder**

8 224 11 013	Vierkant/square 20	(1)	EK
8 224 11 014	Vierkant/square 3/4"	(1)	EK
8 225 11 007	Vierkant/square 20	(2)	EK
8 225 11 011	Vierkant/square 3/4"	(2)	EK
8 224 11 012	Vierkant/square 20	(3)	EK
8 224 11 015	Vierkant/square 3/4"	(3)	EK
8 225 11 006	Vierkant/square 20	(4)	EK
8 225 11 008	Vierkant/square 3/4"	(4)	EK



**Abstechhalter
cut-off holder**

8 224 12 009	SH 26 (1)	EK
8 224 12 008	SH 26 (2)	EK
8 224 13 012	SH 32 (1)	EK
8 224 13 006	SH 32 (2)	EK

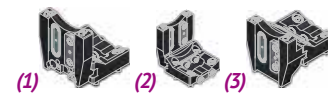


**Abstechhalter
cut-off holder**

heimatec®

höhenverstellbar / height adjustable

8 320 12 007	SH 26 (1)	IK 70 bar
8 320 12 008	SH 26 (2)	IK 70 bar
8 320 12 009	SH 26 (3)	IK 70 bar
8 320 13 003	SH 32 (1)	IK 70 bar
8 320 13 014	SH 32 (2)	IK 70 bar
8 320 13 013	SH 32 (3)	IK 70 bar

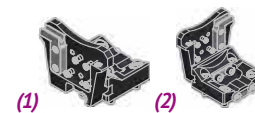


**Abstechhalter
cut-off holder**

pi HORN pi

höhenverstellbar / height adjustable

8 320 19 004	HORN System 845 (1)	IK 70 bar
8 320 19 008	HORN System 845 (2)	IK 70 bar



**Plandrehhalter
facing holder**

8 244 11 003	Vierkant/square 20	EK
8 244 11 006	Vierkant/square 3/4"	EK



**Bohrstangenhalter
boring bar holder**

*Mittenmaß / center distance H=75
oberer Revolver / upper turret*

8 240 16 007	ø20	IK/EK
8 240 17 020	ø25	IK/EK
8 240 17 029	ø1"	IK/EK



**Bohrstangenhalter
boring bar holder**

Mittenmaß / center distance H=92,5

8 240 17 039	ø25	IK/EK
8 240 17 038	ø1"	IK/EK



**Bohrstangenhalter
boring bar holder**

*Mittenmaß / center distance H=60
oberer Revolver / upper turret
zurückgesetzt / offset*

8 240 18 027	ø32	IK/EK
8 240 18 048	ø1 1/4"	IK/EK

Lieferprogramm / delivery programme - standard



Bohrstangenhalter boring bar holder

oberer Revolver / upper turret

8 240 17 062 $\varnothing 25$
Mittenmaß / center distance H=75
8 240 18 069 $\varnothing 32$
Mittenmaß / center distance H=60

geschlitzt
slotted

IK/EK
IK/EK



Mehrfach-Bohrstangenhalter multiple boring bar holder

für 1/2 Stationen-Takt / for 1/2 station indexing
Mittenmaß / center distance H=75
oberer Revolver / upper turret

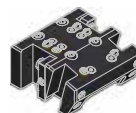
8 253 17 020 2x $\varnothing 25$ IK/EK
8 253 17 033 2x $\varnothing 1''$ IK/EK



Halte für Wendeplattenbohrer insert drill holder

Mittenmaß / center distance H=65
oberer Revolver / upper turret

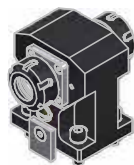
8 240 15 008 $\varnothing 16$ IK
8 240 16 010 $\varnothing 20$ IK
8 240 17 024 $\varnothing 25$ IK



Kombi-Mehrfachdrehalter combi multiple holder

für 1/2 Stationen-Takt / for 1/2 station indexing
unterer Revolver / lower turret

8 251 14 013 6x Vierkant/square 20 EK
8 251 14 023 6x Vierkant/square 3/4" EK



Doppel-Spannzangenhalter double collet chuck holder

Mittenmaß / center distance H=65
oberer Revolver / upper turret

8 249 15 002 2x ER 25 IK/EK



Mehrfachhalter multiple holder

für 1/2 Stationen-Takt / for 1/2 station indexing
Mittenmaß / center distance H=92,5
unterer Revolver / lower turret

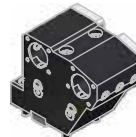
8 259 19 008 4x Vierkant/square 20 +1x $\varnothing 25$ IK/EK
8 259 19 011 4x Vierkant/square 3/4"+1x $\varnothing 1''$ IK/EK



Doppel-Aufnahmehalter double tool holder

Mittenmaß / center distance H=65
oberer Revolver / upper turret

8 249 16 008 2x easy quick HT 4 IK/EK



Mehrfach-Bohrstangenhalter multiple boring bar holder

für 1/2 Stationen-Takt / for 1/2 station indexing
Mittenmaß / center distance H=92,5
unterer Revolver / lower turret

8 253 17 031 2x $\varnothing 25$ IK/EK
8 253 17 036 2x $\varnothing 1''$ IK/EK



Kombi-Mehrfachdrehalter combi multiple holder

für 1/2 Stationen-Takt / for 1/2 station indexing
oberer Revolver / upper turret

8 251 14 010 3x Vierkant/square 20 EK
8 251 14 022 3x Vierkant/square 3/4" EK



Stahlhalter mit rotierender Spitze tool holder with rotating centering point

Mittenmaß / center distance H=75

8 263 19 020 EK



Mehrfachhalter multiple holder

für 1/2 Stationen-Takt / for 1/2 station indexing
Mittenmaß / center distance H=75
oberer Revolver / upper turret

8 259 19 005 4x Vierkant/square 20 +1x $\varnothing 25$ IK/EK
8 259 19 010 4x Vierkant/square 3/4"+1x $\varnothing 1''$ IK/EK

Lieferprogramm / delivery programme - standard

angetriebene Werkzeuge / driven tools



Axial-Bohr- und Fräskopf
axial drilling and milling head

$n_{max} = 6000 \text{ min}^{-1}$

8 010 44 055	ER 20 A u-tec	EK	1:1
8 010 44 056	ER 20 A u-tec	IK 25 bar	1:1
8 010 45 191	ER 25 A u-tec	EK	1:1
$n_{max} = 8000 \text{ min}^{-1}$			
8 010 45 192	ER 25 A u-tec	IK 25 bar	1:1
$n_{max} = 8000 \text{ min}^{-1}$			
8 010 46 148	easy quick HT 4	EK	1:1
8 010 46 149	easy quick HT 4	IK 25 bar	1:1



Axial-Bohr- und Fräskopf
axial drilling and milling head

Achsversatz / offset $A=34,5$

8 019 44 040	ER 16 A u-tec	EK	2:1
$n_{max} = 3000 \text{ min}^{-1}$			
8 019 44 058	ER 16 A u-tec	EK	1:2
8 019 44 051	ER 16 A u-tec	IK 140 bar	1:2
$n_{max} = 12000 \text{ min}^{-1}$			
8 019 44 050	ER 16 A u-tec	EK	1:3
8 019 44 052	ER 16 A u-tec	IK 140 bar	1:3
$n_{max} = 18000 \text{ min}^{-1}$			



Axial-Bohr- und Fräskopf
axial drilling and milling head

$n_{max} = 8000 \text{ min}^{-1}$

8 010 44 078	ER 20 A u-tec	EK	1:1
$n_{max} = 8000 \text{ min}^{-1}$			
8 010 44 079	ER 20 A u-tec	IK 25 bar	1:1
$n_{max} = 10000 \text{ min}^{-1}$			
8 010 44 085	ER 20 A u-tec	IK 70 bar	1:1
$n_{max} = 10000 \text{ min}^{-1}$			
8 010 45 160	ER 25 A u-tec	EK	1:1
$n_{max} = 8000 \text{ min}^{-1}$			
8 010 45 161	ER 25 A u-tec	IK 25 bar	1:1
$n_{max} = 10000 \text{ min}^{-1}$			
8 010 45 194	ER 25 A u-tec	IK 70 bar	1:1
$n_{max} = 10000 \text{ min}^{-1}$			
8 010 46 276	easy quick HT 4	EK	1:1
$n_{max} = 8000 \text{ min}^{-1}$			
8 010 46 277	easy quick HT 4	IK 25 bar	1:1
$n_{max} = 8000 \text{ min}^{-1}$			
8 010 46 113	easy quick HT 4	IK 70 bar	1:1
$n_{max} = 10000 \text{ min}^{-1}$			



Axial-Bohr- und Fräskopf
axial drilling and milling head

Achsversatz / offset $A=34,5$
 $n_{max} = 8000 \text{ min}^{-1}$

8 019 44 108	ER 16 A u-tec	EK	1:1
8 019 44 109	ER 16 A u-tec	IK 140 bar	1:1



Winkel-Bohr- und Fräskopf
radial drilling and milling head

Mittenmaß / center distance $H=60$
 $n_{max} = 6000 \text{ min}^{-1}$
oberer Revolver / upper turret

8 030 44 058	ER 20 A u-tec	EK	1:1
8 030 44 050	ER 20 A u-tec	IK 140 bar	1:1
8 030 45 540	ER 25 A u-tec	EK	1:1
$n_{max} = 8000 \text{ min}^{-1}$			
8 030 45 541	ER 25 A u-tec	IK 140 bar	1:1
$n_{max} = 8000 \text{ min}^{-1}$			
8 030 46 266	easy quick HT 4	EK	1:1
8 030 46 267	easy quick HT 4	IK 140 bar	1:1



Axial-Bohr- und Fräskopf
axial drilling and milling head

$n_{max} = 24000 \text{ min}^{-1}$

8 013 44 002	ER 16 A u-tec	EK	1:4
8 013 44 003	ER 16 A u-tec	IK 70 bar	1:4



Winkel-Bohr- und Fräskopf
radial drilling and milling head

Mittenmaß / center distance $H=68,5$
 $n_{max} = 12000 \text{ min}^{-1}$
oberer Revolver / upper turret

8 030 44 069	ER 20 A u-tec	EK	1:2
8 030 44 070	ER 20 A u-tec	IK 140 bar	1:2



Axial-Fräskopf
axial milling head

$n_{max} = 6000 \text{ min}^{-1}$

8 011 44 017	Kombidor/ universal arbor 16	EK	1:1
8 011 44 018	Kombidor/ universal arbor 3/4"	EK	1:1
8 011 45 024	Kombidor/ universal arbor 22	EK	1:1



Winkel-Bohr- und Fräskopf
radial drilling and milling head

Mittenmaß / center distance $H=68,5$
 $n_{max} = 18000 \text{ min}^{-1}$
oberer Revolver / upper turret

8 030 44 172	ER 16 A u-tec	EK	1:3
8 030 44 173	ER 16 A u-tec	IK 140 bar	1:3

Lieferprogramm / delivery programme - standard



Winkel-Bohr- und Fräskopf radial drilling and milling head

Mittenmaß / center distance $H=60$
 $n_{max} = 24000 \text{ min}^{-1}$
oberer Revolver / upper turret

8 030 44 179	ER 16 A u-tec	EK	1:4
8 030 44 180	ER 16 A u-tec	IK 140 bar	1:4



Winkel-Fräskopf radial milling head

Mittenmaß / center distance $H=60$
 $n_{max} = 6000 \text{ min}^{-1}$
oberer Revolver / upper turret

8 031 44 030	Kombidorn/universal arbor 16	EK	1:1
8 031 44 031	Kombidorn/universal arbor 3/4"	EK	1:1
8 031 45 034	Kombidorn/universal arbor 22	EK	1:1



Winkel-Bohr- und Fräskopf radial drilling and milling head

Mittenmaß / center distance $H=75$
 $n_{max} = 6000 \text{ min}^{-1}$

8 030 44 067	ER 20 A u-tec	EK	1:1
8 030 44 068	ER 20 A u-tec	IK 140 bar	1:1
8 030 45 201	ER 25 A u-tec	EK	1:1
8 030 45 199	ER 25 A u-tec	IK 140 bar	1:1
8 030 46 336	easy quick HT 4	EK	1:1
8 030 46 337	easy quick HT 4	IK 140 bar	1:1



Winkel-Bohr- und Fräskopf radial drilling and milling head

Mittenmaß / center distance $H=72$
 $n_{max} = 3000 \text{ min}^{-1}$

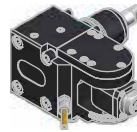
8 030 45 158	ER 25 A u-tec	EK	2:1
8 030 45 218	ER 25 A u-tec	IK 140 bar	2:1



Winkel-Bohr- und Fräskopf radial drilling and milling head

Mittenmaß / center distance $H=75$
 $n_{max} = 6000 \text{ min}^{-1}$
doppelspindlig / double spindle
unterer Revolver / lower turret

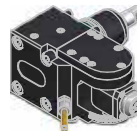
8 039 44 082	2x ER 20 A u-tec	EK	1:1
8 039 45 079	2x ER 25	EK	1:1
8 039 46 052	2x easy quick HT 4	EK	1:1



Schwenkkopf universal head

Mittenmaß / center distance $H=25$
 $n_{max} = 6000 \text{ min}^{-1}$

8 043 43 000	ER 11 A	EK	1:1
Achsversatz / offset $A=72$			
8 043 43 006	ER 11 A	IK 25 bar	1:1
Achsversatz / offset $A=74$			
8 043 44 001	ER 16	EK	1:1
Achsversatz / offset $A=72$			
8 043 44 037	ER 16	IK 25 bar	1:1
Achsversatz / offset $A=74$			



Schwenkkopf universal head

Mittenmaß / center distance $H=25$
Achsversatz / offset $A=74$
 $n_{max} = 12000 \text{ min}^{-1}$

8 043 43 001	ER 11 A	EK	1:2
8 043 43 004	ER 11 A	IK 25 bar	1:2



Schwenkkopf universal head

Mittenmaß / center distance $H=67$
 $n_{max} = 6000 \text{ min}^{-1}$

8 040 43 003	ER 11 A	EK	1:1
8 040 44 031	ER 16	EK	1:1



Winkel-Scheibenfräserkopf radial disk mill head

±10° drehbar
±10° turnable

Mittenmaß / center distance $H=78$
auf 0° absteckbar / 0° can be pinned
 $n_{max} = 4000 \text{ min}^{-1}$
kein Kühlmittel / no coolant

8 037 41 000	ø 8		2:1
8 037 43 003	ø 13		2:1
8 037 44 012	ø 16		2:1
8 037 44 004	ø 5/8"		2:1
8 037 44 009	ø 1/2"		2:1

Lieferprogramm / delivery programme - standard



Axial-Mehrspindel Werkzeuge **2-spindlig**
axial multi spindle tools **2-spindles**

Achsversatz / offset A=50
Spindelversatz / spindle offset Y=±25,5

8 050 44 019	ER 16 A u-tec	EK	1:1
8 050 44 023	ER 16 A u-tec	IK 25 bar	1:1
<i>n_{max} = 6000 min⁻¹</i>			
8 050 44 018	ER 16 A u-tec	EK	1:2
8 050 44 024	ER 16 A u-tec	IK 25 bar	1:2
<i>n_{max} = 12000 min⁻¹</i>			



Axial-Mehrspindel Werkzeuge **3-spindlig**
axial multi spindle tools **3-spindles**

Achsversatz / offset A=0 / 50
Spindelversatz / spindle offset Y=±25,5
n_{max} = 6000 min⁻¹

8 050 44 010	ER 16 A u-tec	EK	1:1
--------------	---------------	----	-----



Winkel-Mehrspindel Werkzeuge **2-spindlig**
angle multi spindle tools **2-spindles**

Mittenmaß / center distance H=60
Spindelversatz / spindle offset Y=±30
oberer Revolver / upper turret

8 053 44 012	ER 16 A u-tec	EK	1:1
8 053 44 014	ER 16 A u-tec	IK 25 bar	1:1
<i>n_{max} = 6000 min⁻¹</i>			
8 053 44 011	ER 16 A u-tec	EK	1:2
8 053 44 013	ER 16 A u-tec	IK 25 bar	1:2
<i>n_{max} = 12000 min⁻¹</i>			

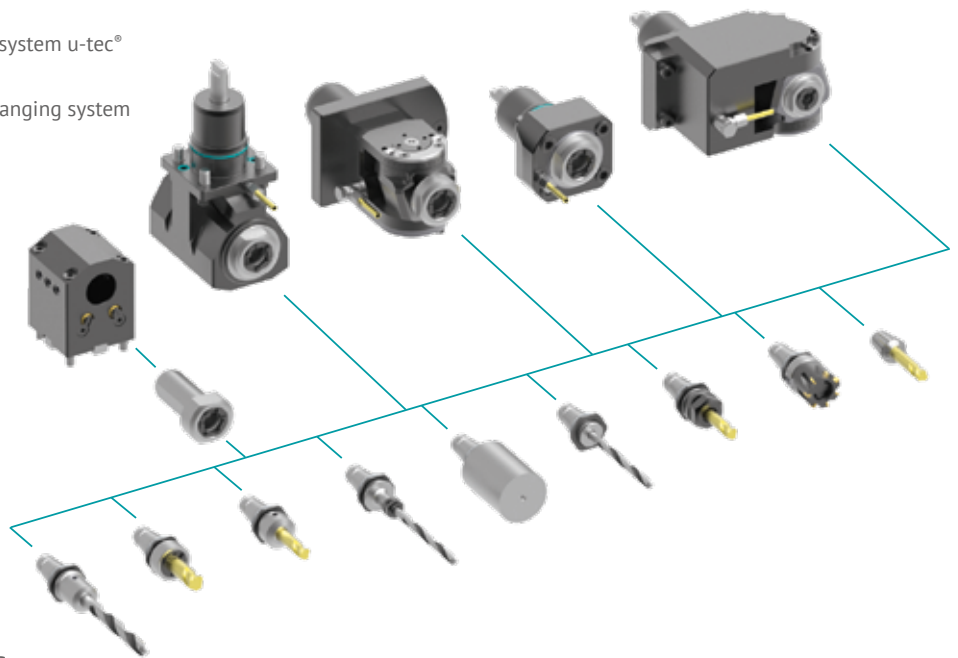
heimatec.u-tec®

heimatec.de

Produkte / Werkzeugwechselsysteme / Wechselsystem u-tec®

heimatec.com

Products / Tool change systems / u-tec® Tool changing system



Ausführungen siehe Katalog
versions see catalogue

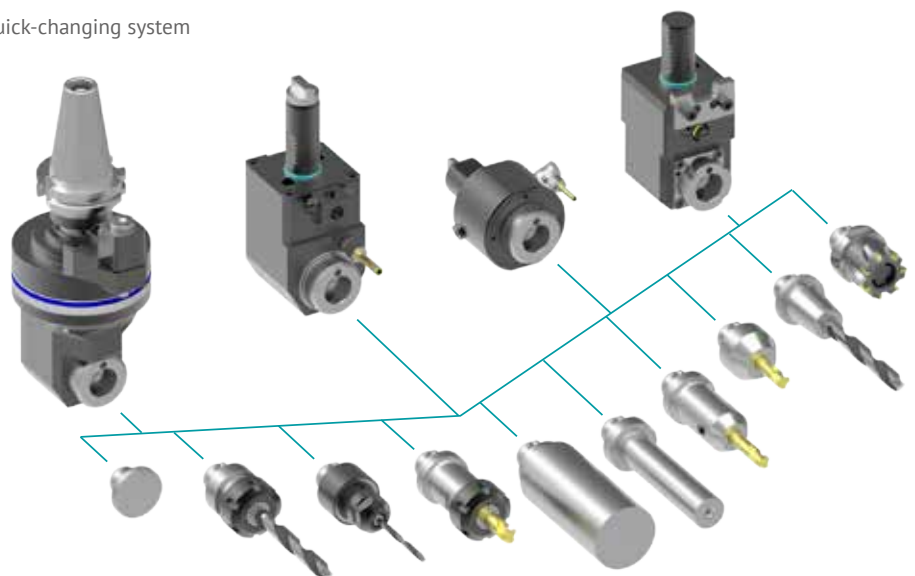
heimatec.easy-quick

heimatec.de

Produkte / Werkzeugwechselsysteme / Schnellwechselsystem easy-quick HT

heimatec.com

Products / Tool change systems / easy-quick HT quick-changing system



Ausführungen siehe Katalog
versions see catalogue

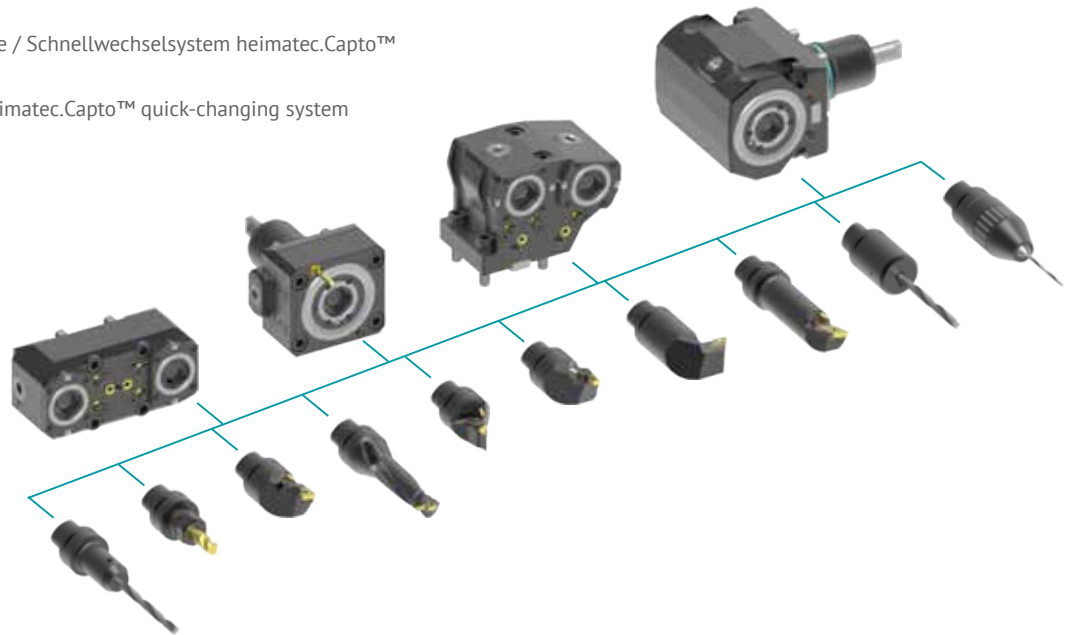
heimatec.Capto™

heimatec.de

Produkte / Werkzeugwechselsysteme / Schnellwechselsystem heimatec.Capto™

heimatec.com

Products / Tool change systems / heimatec.Capto™ quick-changing system



Ausführungen siehe Katalog
versions see catalogue

heimatec.accessories

heimatec.de

Produkte / Zubehör

heimatec.com

Products / Accessories



Ausführungen siehe Katalog
versions see catalogue

heimatec.FlyCutting

heimatec.de

Technologien / Verzahnungsherstellung / Verzahnungsschlagen (Fly Cutting)

heimatec.com

Technologies / Gear production / Fly Cutting



heimatec.Hobbing

heimatec.de

Technologien / Verzahnungsherstellung / Wälzfräsen (Gear Hobbing)

heimatec.com

Technologies / Gear production / Gear Hobbing



heimatec.Skiving

heimatec.de

Technologien / Verzahnungsherstellung / Wälzschälen (Power Skiving)

heimatec.com

Technologies / Gear production / Power Skiving



heimatec.Service

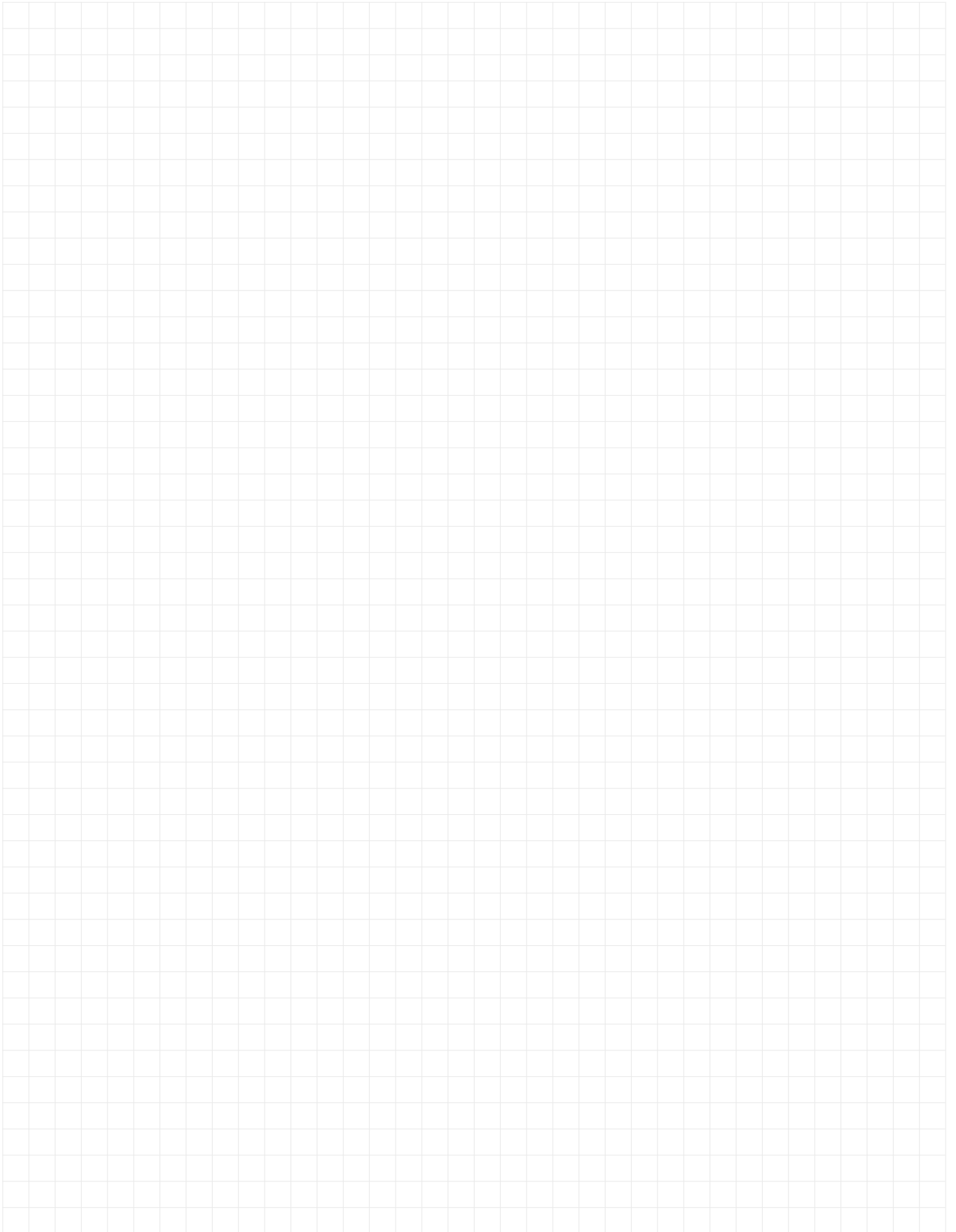
heimatec.de

Service

heimatec.com

Service







heimatec®

heimatec® GmbH
 Präzisionswerkzeuge
 Carl-Benz-Straße 4
 D-77871 Renchen

T +49 78 43 94 66-0
 F +49 78 43 94 66-66
 www.heimatec.de
 info@heimatec.de

Die Kontaktdaten unserer weltweiten Handelspartner finden Sie auf unserer Internetseite: <https://heimatec.com/de-DE/index/partners>

Please find the contact details of our worldwide trading partners on our website: <https://heimatec.com/en-US/index/partners>